

Objektyp: **Advertising**

Zeitschrift: **Schweizerische Bauzeitung**

Band (Jahr): **89/90 (1927)**

Heft 19

PDF erstellt am: **22.09.2024**

Nutzungsbedingungen

Die ETH-Bibliothek ist Anbieterin der digitalisierten Zeitschriften. Sie besitzt keine Urheberrechte an den Inhalten der Zeitschriften. Die Rechte liegen in der Regel bei den Herausgebern.

Die auf der Plattform e-periodica veröffentlichten Dokumente stehen für nicht-kommerzielle Zwecke in Lehre und Forschung sowie für die private Nutzung frei zur Verfügung. Einzelne Dateien oder Ausdrucke aus diesem Angebot können zusammen mit diesen Nutzungsbedingungen und den korrekten Herkunftsbezeichnungen weitergegeben werden.

Das Veröffentlichen von Bildern in Print- und Online-Publikationen ist nur mit vorheriger Genehmigung der Rechteinhaber erlaubt. Die systematische Speicherung von Teilen des elektronischen Angebots auf anderen Servern bedarf ebenfalls des schriftlichen Einverständnisses der Rechteinhaber.

Haftungsausschluss

Alle Angaben erfolgen ohne Gewähr für Vollständigkeit oder Richtigkeit. Es wird keine Haftung übernommen für Schäden durch die Verwendung von Informationen aus diesem Online-Angebot oder durch das Fehlen von Informationen. Dies gilt auch für Inhalte Dritter, die über dieses Angebot zugänglich sind.

Ein Dienst der *ETH-Bibliothek*
ETH Zürich, Rämistrasse 101, 8092 Zürich, Schweiz, www.library.ethz.ch

<http://www.e-periodica.ch>

SCHWEIZERISCHE BAUZEITUNG

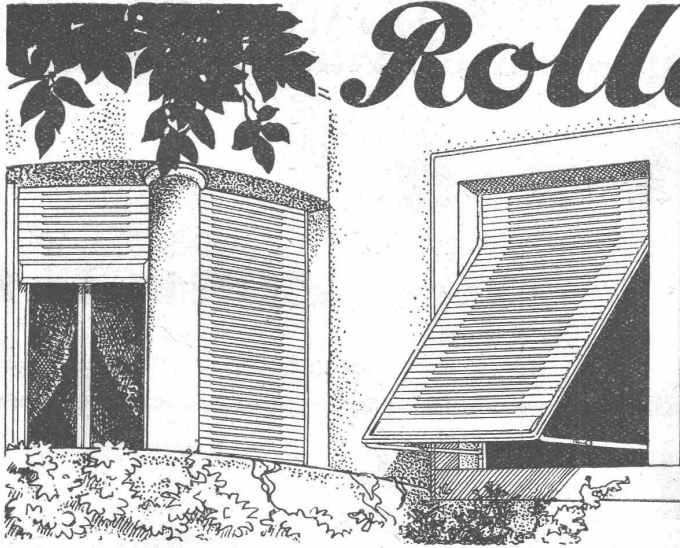
WOCHENSCHRIFT FÜR ARCHITEKTUR / INGENIEURWESEN / MASCHINENTECHNIK
REVUE POLYTECHNIQUE SUISSE

OFFIZIELLES ORGAN DES SCHWEIZER INGENIEUR- UND ARCHITEKTEN-VEREINS
UND DER GESELLSCHAFT EHEMAL. STUDIERENDER DER EIDG. TECHN. HOCHSCHULE
GEGRÜNDET 1883 VON ING. A. WALDNER / HERAUSGEGEBEN VON ING. C. JEGHER

Vereins-Mitglieder, beim Verlag, Schweiz 32 Fr.,
Ausland 40 Fr. jährl.; Nicht-Mitglieder 40 bzw.
50 Fr., postamtl. 30 Cts. mehr. / Einzel-Nr. 1 Fr.

VERLAG CARL JEGHER, ZÜRICH
Dianastrasse Nr. 5 / In Kommission
bei Rascher & Cie., Zürich u. Leipzig

Inserate durch RUDOLF MOSSE, Zürich, die
viergespaltene Colonelzeile 50, Titelseite 80 Cts.,
Anzeigen ausl. Ursprungs 60 Cts., Titelseite 1 Fr.



Rolladen

*Rolljalousien
aller Systeme
empfiehlt als Spezialität*

**WILH-
BAUMANN
HORGEN**

STREBEL-S-APPARATE

TEMPERATURREGLER **S** KONDENSWASSERABLEITER

ED. BRUN, WÄDENSWIL 1

TELEPHON 102

Aelteste Spezialfabrik für Härte-Löt-Schweisssprodukte, Autogen-Zusatz-
materialien, Lager-Kühlfette, Lager-Kühlöle, Technische Öle und Fette

Preise auf Anfrage

Preise auf Anfrage

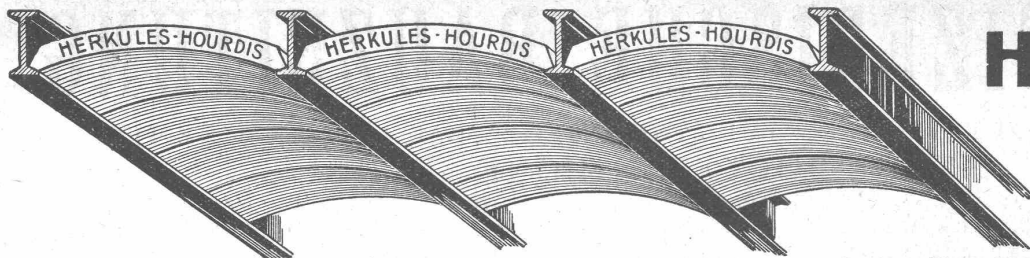
Euböolith-Böden

garantiert besibewähr-
ter fugenloser Boden-
belag für Fabriken,
Schulen, Bureaux. **Tel.: 3.35**
Euböolithwerke A.-G., Olten

Personen- und Waren- Aufzüge „Schlieren“

mit automatischer Druckknopfsteuerung.

Schweiz. Wagonsfabrik Schlieren, Aktiengesellschaft, Schlieren-Zürich
Abteilung: Aufzugfabrik **Telephon: Selnau 26.28**



Unsere
Herkules-Hourdis
aus
armiertem Beton

bieten durch ihre **hohe Tragfähigkeit, Billigkeit, raschen Einbau** und **sofortige Benutzungsmöglichkeit** der eingedeckten Räume **grosse Vorteile**. Ueber Keller, Magazine, Garagen und Fabrikräumen kann die **Untersicht sichtbar** bleiben.
Guss-Baustein-Fabrik Zürich A.-G., Zürich

Bäder- und Toiletten-Anlagen
für **Fabriken, Mehrfamilienhäuser, Villen** und **Hotels**

in individueller erstklassiger Ausführung erstellt

JOS. ROTHMAYR, Ing., ZÜRICH 1
Ia. Referenzen **Gessnerallee Nr. 40** Tel. Selnau 20.53

AUFZÜGE und KRANE
aller Art

RUEGGGER & CO., A.-G.

Transport-Einrichtungen für **BASEL** Hand- u. Elektro-Flaschenzüge
Fluess - Arbeit Transport-Anlagen

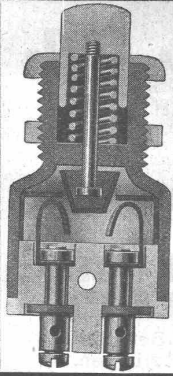
Keine hässlichen, grauen Betonsichtflächen mehr!

CONTEX ist ein Lack, der, auf die Schalung gestrichen, die Eigenschaft besitzt, den Zement auf eine gewisse Tiefe am Abbinden zu verhindern. Nach dem Ausschalen kann die Zementhaut durch Drahtbürste oder starken Wasserstrahl entfernt werden, wodurch das natürliche Gefüge des Beton blossgelegt wird. Durch geeignetes Vorsatzmaterial kann jeder

beliebige Effekt erzielt werden. Muss eine Betonfläche aus irgend einem Grunde verputzt werden, so ergibt die Vorbehandlung mit Con-text die richtige, raue Unterlage zur dauernden Haftung.

Anfragen erbeten an:
CONTEX S. A., GENÈVE
Postfach Rive 244

löst das Problem der Betonsichtflächen!



ADOLF FELLER, HORGEN

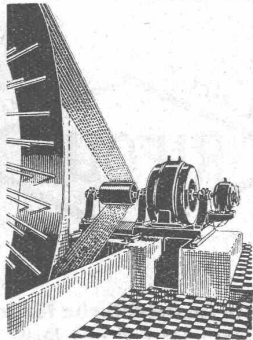
FABRIK ELEKTRISCHER APPARATE

Druckkontakte No. 1226/27

(Gesetzlich geschützt)

für Schwachstromanlagen (Läutwerke usw.) und für Lichtanlagen (Treppenhausbeleuchtungen), mit Broncekontaktfedern auf ausreichend dimensioniertem Porzellanboden mit vollständig isoliertem Kontaktbolzen und in isoliertem Kontaktraum, daher Ueberspringen von Funken auf die metallische Hülse ausgeschlossen.

„PIEVRE“-TREIBRIEMEN

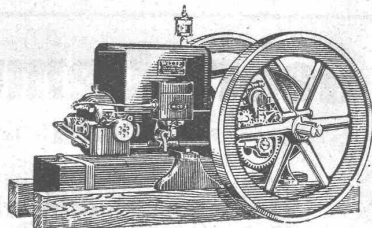


Garantie für volle Leistungsfähigkeit

Beste Uebertragungsergebnisse Kraftersparnisse

Wegfall aller Spannrollen!

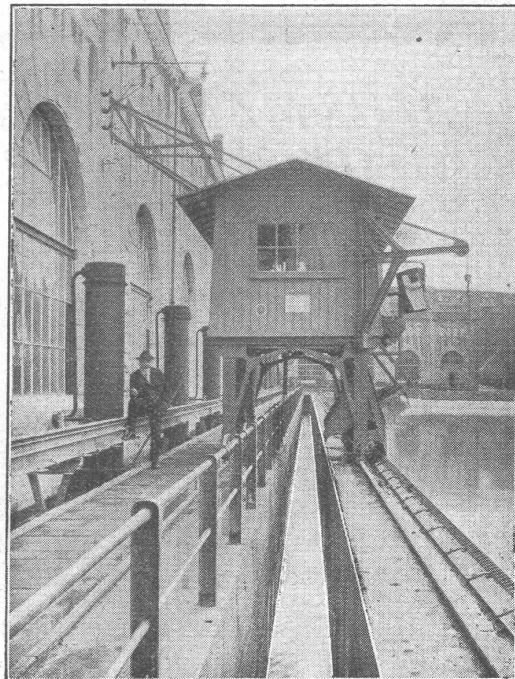
WITTE-MOTOR



zum Antrieb Ihrer Baumaschinen nur halb so schwer, nur halb so teuer wie ein Rohölmotor, arbeitet zuverlässig, sparsam, ist immer betriebsbereit, genießt Weltruf!

Verlangen Sie Offerte bei:

RAUCH & C^{IE}, MEILEN



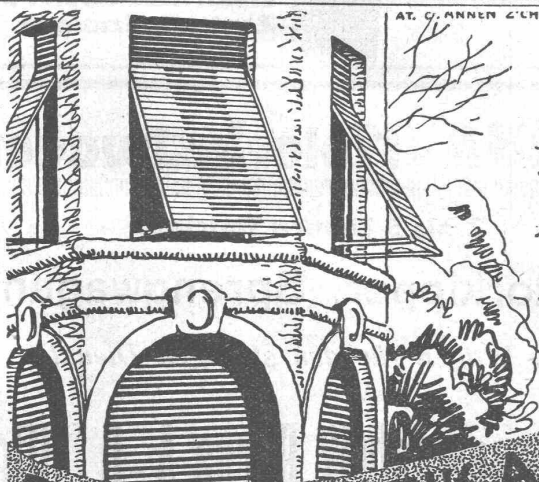
NORDOSTSCHWEIZ. KRAFTWERKE A.-G. BADEN. KRAFTWERK BEZNAU
Kombinierte Rechen-Reinigungsmaschine mit doppeltem Schwenkkran und Geschwemmsel-Abfuhrkanal

In- und Auslandspatente

**MASCHINENFABRIK
JONNERET FILS AINÉ, GENÉ**

Gegr. 1850

Rechenreinigungsmaschinen f. jede Tiefe u. Rechenreinigung
Projekte und Kostenanschläge kostenlos



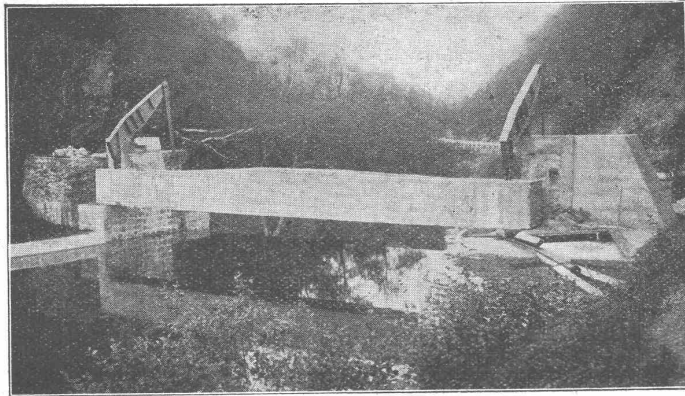
Stahlwellblechrolläden
Scheeren- u. Rollgitter / Holzrolltore
Holzrolläden
Rollschutzwände / Saalabschlüsse
Rolljalousien / Jalousieklapplader
mit und ohne Beschläglieferung
Komplette Schaufensteranlagen in Eisen und Holz
Segeltuch-
Rouleaux für Schaufenster u. Veranden
Sonnenstoren

ROLLADENFABRIK A. GRIESSER & SAADORE

Zweigniederlassung:

Zürich

Militärstrasse 108



Automatische Wehranlage in der Cassarate der Municipalita di Massagno.

OTTO SOMMER, Ing.

67, rue des Moines, PARIS
Weinbergstrasse 87, ZÜRICH

14 jährige Erfahrung in

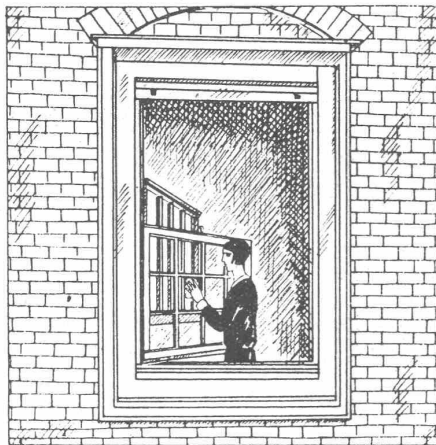
**AUTOMATISCHEN WEHRANLAGEN,
SCHÜTZEN,
VERBESSERTEN SAUGÜBERFÄLLEN,
ABFLUSSREGULIERUNGEN ETC.**

Höchste Reguliergenauigkeit und Betriebs-
sicherheit durch patentierte Verbesserungen.

Uebernahme kompl. Bauten - Lieferung von Ausführ-
ungsplänen - Projekte und Voranschläge kostenlos.

STÜRMANN'S PATENT-SCHIEBEFENSTER

*sollten an keinem Neubau
mehr fehlen. Sehr hygienisch*



*Reinigung im Innern des
Raumes vom Boden aus,
daher einfach und gefahr-
los, sowie kostensparend.*

ALLEINFABRIKATION u. VERTRIEBSRECHT
in der Schweiz

W. FLÜELER & CHRISTEN-AROSA



die anerkannt beste Anstrichfarbe für Innen- u. Aussen.
Hochglänzend und Matt.

Generalvertreter für die Schweiz:
C. Hässig, Dufourstrasse 53, Basel.

Gebr. Demuth

Telephon 170 **Baden** Telephon 170

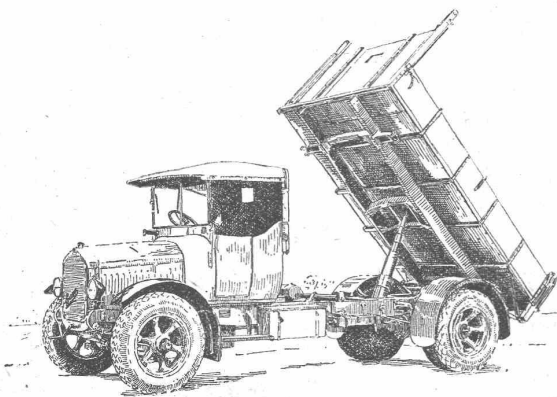
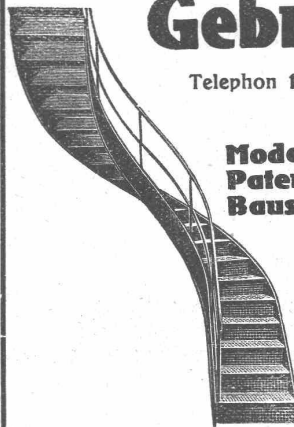
Fabrik für

**Moderne Blechbearbeitung
Patent. gepresste Treppen
Bauschlosserei**

**Eisenkonstruktionen
Patentierete Kessel**

II. Abteilung

**Sanitäre Einrichtungen
Elektrische Boyler und
Zentralheizungen**



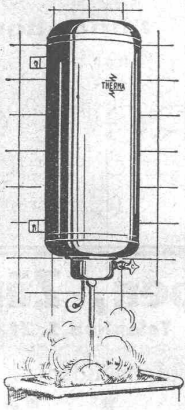
BERNA - Motorlastwagen

2 bis 5 Tonnen Nutzlast.

Motorkipper, Sprengwagen

Die Wagen für den strengen Dienst.

Motorwagenfabrik Berna A.-G., Olten



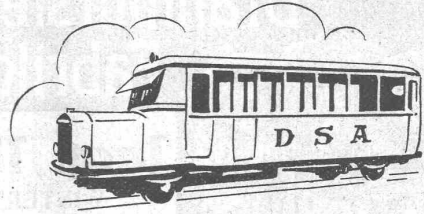
Therma

ELEKTRISCHE HEISSWASSER-APPARATE

*unentbehrlich für jeden Haushalt,
eignen sich sowohl für Dauerbetrieb, als
für Beheizung mit Nachtstrom.*

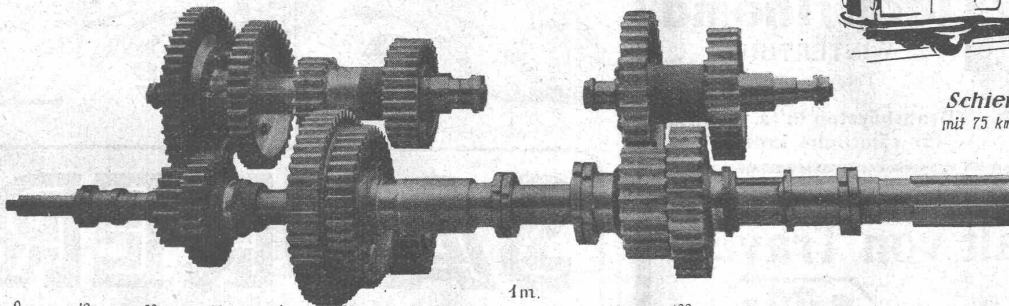
VERLANGEN SIE UNSERN PROSPEKT 142 D.
Therma A.G. Schwanden (Glarus)

*Wechselgetriebe mit gehärteten & geschliffenen
MAAG-RÄDERN
für 60 P.S. Schienen-Autobus*



*Schienen-Autobus
mit 75 km St. Fahrgeschwindigkeit*

*gebaut von
Ganz & Comp. Danubius
BUDAPEST
für die
D. S. A. Eisenbahn*



MAAG ZAHNRÄDER A.G. ZÜRICH

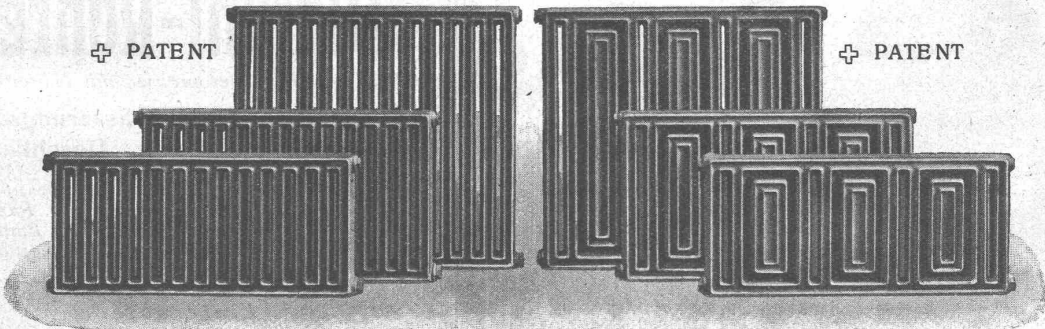


GESELLSCHAFT DER LUDW. VON ROLL'SCHEN EISENWERKE
· FILIALE: EISENWERK CLUS KT. SOLOTHURN ·



RADIATOR COLUMBUS

⊕ PATENT



⊕ PATENT

Grosse Wärmeabgabe pro Flächeninhalt und Raumbedarf. Kleiner Wasserinhalt. Beste Ausnützung des Raumes.
Gefällige Erscheinung.
Zu beziehen durch die Installationsfirmen.

EISENBETONBAU

Konstruktionen in Holz und Eisen

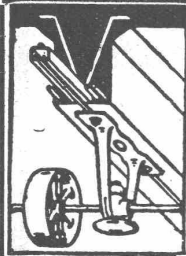
Deckensysteme jeder Art

Brücken, etc.

Silos, Reservoirs

Fundationen

R. SCHELLENBERG & Co
 Ingenieurbureau für Hoch- und Tiefbau
 Tel.: Limmat 13.95 ZÜRICH 1 Rämistrasse 7



D.K.G. Ankerschienen Transmissionsträger

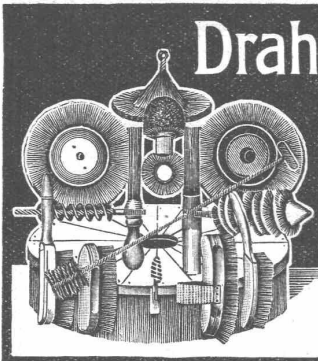
sind einzige Mittel zur rationellen Befestigung von
Transmissionen, Rohrleitungen etc.
 in modernen Industriebauten.

Verlangen Sie gefl. Katalog, Referenzliste und Preise.

Ware sofort ab Schweizerlager lieferbar.

J. Louis Müller, Luzern

(Telephon 4.22)



Drahtbürsten- Fabrik

Jacq. Thoma

WINTERTHUR

Telephon 7.73

Drahtbürsten in Ia. Qualität
 für sämtliche Industrien.

Naturasphalt von Travers

Einzig asphaltminen der
 Schweiz

Anerkannt bester Naturasphalt

Konzessionäre für die Schweiz:

E. R. Zetter & Co.
 in Solothurn.

Geegründet 1843



Fabrik-Marke

A. Schmid's Erben, Zürich

Asphalt - Geschäft

Telephon 5. 21.08

Ausführung aller vorkommenden

Gussasphaltarbeiten für Hoch- und Tiefbau

Ersteller der **Fundament-Isolierungen** gegen Grund-
 wasser bei den Neubauten:

Bankgebäude Leu & Co., A.-G., Zürich im Jahre 1914
 Schweiz. Nationalbank Zürich im Jahre 1920 : Eidgen.
 Grossflugzeughalle Dübendorf im Jahre 1922 : Heizraum
 der Zentralwerkstätte Seefeld der Zürcher Strassenbahn
 im Jahre 1923 : Neubau Schweizer.Volksbank im Jahr 1923



SAURER

Lastwagen, Omnibusse, Cars alpins

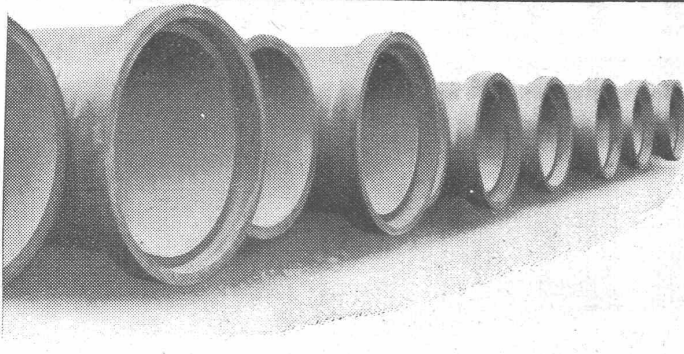
Vor Ankauf eines Lastautomobils

für irgendwelche Waren- oder Personentransporte

verlangen Sie unsere Ratschläge und Offerten
 befragen Sie unsere Referenzen und
 besuchen Sie unsere Werke in Arbon

um sich von unseren Fabrikationsmethoden und den Vor-
 zügen unserer Wagenkonstruktionen zu überzeugen.

Aktiengesellschaft ADOLPH SAURER, ARBON (Schweiz)



Schweiz. Landw. Ausstellung, Bern 1925 Ehrendipl. mit gold. Medaille (Höchste Auszeichnung.)

Kostenlose Beratung und Offerten durch:

Dipl. Ing. K. GANZ, Ing.-Bureau für Tiefbau, MEILEN, Telephon 128

Alleinvertreter für die deutsche Schweiz.

Vianini-Röhren

⊕ Pat. (Armierter Betonröhren mit Muffen) ⊕ Pat.
 für Druckleitungen, Bewässerungsanlagen
 Kanalisationen, Dücker, Durchlässe etc.

Biegungs- und druckfest, absolut dichtes, porenloses
 Material von unabsehbarer Lebensdauer. Rasches Ver-
 legen und zuverlässige Dichtung. Kein Einbetonieren
 der Röhren, Anschluss von Nebenleitungen
 jederzeit leicht auszuführen.

Lieferanten:

Internat.
 Siegwartbalken-Gesellschaft
 Luzern

Desmeules Frères
 Fabrique de Produits en Ciment
 Granges-Marnand