

Objektyp: **Advertising**

Zeitschrift: **Schweizerische Bauzeitung**

Band (Jahr): **89/90 (1927)**

Heft 9

PDF erstellt am: **26.09.2024**

Nutzungsbedingungen

Die ETH-Bibliothek ist Anbieterin der digitalisierten Zeitschriften. Sie besitzt keine Urheberrechte an den Inhalten der Zeitschriften. Die Rechte liegen in der Regel bei den Herausgebern. Die auf der Plattform e-periodica veröffentlichten Dokumente stehen für nicht-kommerzielle Zwecke in Lehre und Forschung sowie für die private Nutzung frei zur Verfügung. Einzelne Dateien oder Ausdrucke aus diesem Angebot können zusammen mit diesen Nutzungsbedingungen und den korrekten Herkunftsbezeichnungen weitergegeben werden. Das Veröffentlichen von Bildern in Print- und Online-Publikationen ist nur mit vorheriger Genehmigung der Rechteinhaber erlaubt. Die systematische Speicherung von Teilen des elektronischen Angebots auf anderen Servern bedarf ebenfalls des schriftlichen Einverständnisses der Rechteinhaber.

Haftungsausschluss

Alle Angaben erfolgen ohne Gewähr für Vollständigkeit oder Richtigkeit. Es wird keine Haftung übernommen für Schäden durch die Verwendung von Informationen aus diesem Online-Angebot oder durch das Fehlen von Informationen. Dies gilt auch für Inhalte Dritter, die über dieses Angebot zugänglich sind.

SCHWEIZERISCHE BAUZEITUNG

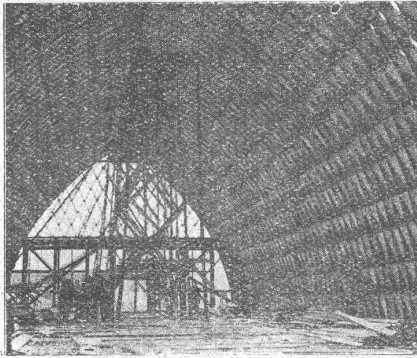
WOCHENSCHRIFT FÜR ARCHITEKTUR / INGENIEURWESEN / MASCHINENTECHNIK
REVUE POLYTECHNIQUE SUISSE

OFFIZIELLES ORGAN DES SCHWEIZER INGENIEUR- UND ARCHITEKTEN-VEREINS
UND DER GESELLSCHAFT EHEMAL. STUDIERENDER DER EIDG. TECHN. HOCHSCHULE
GEGRÜNDET 1883 VON ING. A. WALDNER / HERAUSGEGEBEN VON ING. C. JEGHER

Vereins-Mitglieder, beim Verlag, Schweiz 32 Fr.,
Ausland 40 Fr. jährl.; Nicht-Mitglieder 40 bzw.
50 Fr., postamtl. 30 Cts. mehr. / Einzel-Nr. 1 Fr.

VERLAG CARL JEGHER, ZÜRICH
Dianastrasse Nr. 5 / In Kommission
bei Rascher & Cie., Zürich u. Leipzig

Inserate durch RUDOLF MOSSE, Zürich, die
viergespaltene Colonelzeile 50, Titelseite 80 Cts.,
Anzeigen ausl. Ursprungs 60 Cts., Titelseite 1 Fr.



Schweiz. Patent No. 100638

Lamellendach
-
Zollbau

Stützenfreie
Dachkonstruktion

für

Festhütten, Hangars, Schuppen, etc.

Projekte u. Ausführungslizenzen durch den
Inhaber der Generallizenz für die Schweiz:

ALFRED HÄSSIG, Architekt, ZÜRICH 7
Telephon: Hottingen 61.38 Rislingsstrasse 1

OTIS-AUFZÜGE

130 000 ANLAGEN AUSGEFÜHRT, DAVON IN EUROPA ÜBER 30 000

OTIS-AUFZUGSWERKE, FABRIK ZÜRICH

ED. BRUN, WÄDENSWIL 1

TELEPHON 102

Aelteste Spezialfabrik für Härte-Löt-Schweissprodukte, Autogen-Zusatz-
materialien, Lager-Kühlfette, Lager-Kühlöle, Technische Öle und Fette

Preise auf Anfrage

Preise auf Anfrage

Terner & Chopard, Ingenieure, Zürich

Bahnhofstr. 72

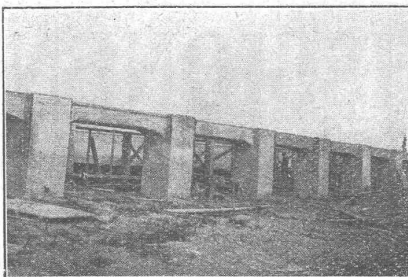
Telephon: Selnau 83.25

Telegramme: Terucho

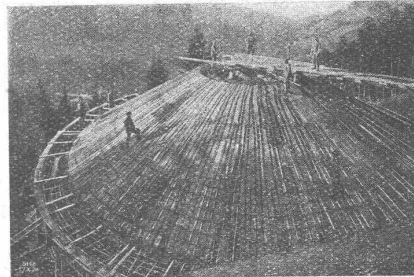
**Armierter
Beton**

im

Tief- und Hochbau



Fundationsarbeiten des Grenzbahnhofes Lauterbourg
(Dep. Bas-Rhin)



Wasserschloss Rempen
des Kraftwerkes Wägital

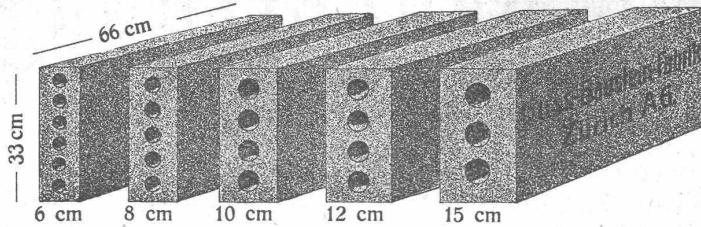
BRÜCKEN- und WASSERBAUTEN, RESERVOIRS und SILOANLAGEN
Künstliche und natürliche FUNDATIONEN, MASSIVDECKEN, INDUSTRIEBAUTEN
ORTSPFAHLGRÜNDUNGEN Systeme „MAST“ und „MICHAELIS“ (⚡ Patente Nos. 105425, 105426 und 105427)

Spezielle Holzbauweisen: HETZER- u. FACHWERKBINDER nach dem RINGDÜBELSYSTEM (⚡ Patent No. 106496)

Bauleitungen, statische Untersuchungen, Expertisen

Längsgelochte Schlackensteine

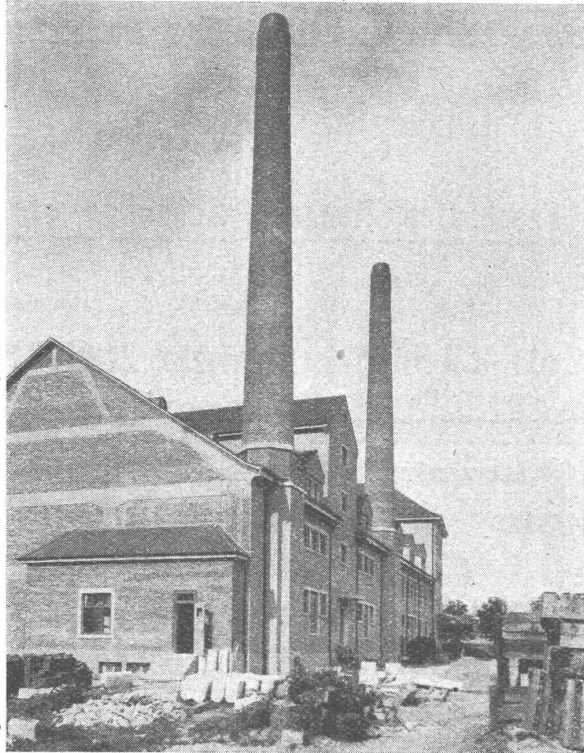
(Eingetragene Marke)



Anerkannt
 vorzügliches Baumaterial für alle Arten Hoch-
 bauten, insbesondere für **Zwischenwände**,
 und **Hintermauerungssteine**.
 Für **Fassadenmauerwerk Spezialsteine**.

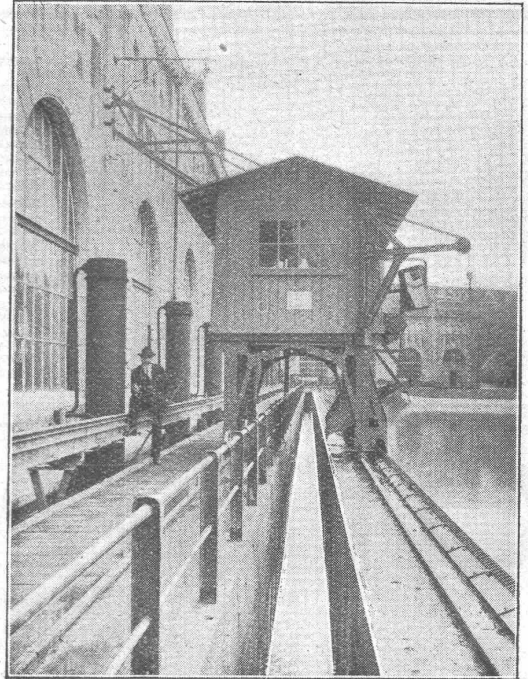
Verkauf direkt durch uns.

Guss - Baustein - Fabrik Zürich A. G., Zürich.



Litzler & Co, Basel
 Inselstrasse 61 Tel.: Safran 12.38

Kaminbau, Kesseleinmuerung, Industrieofenbau
 Langjährige Erfahrung, Ia. Referenzen.



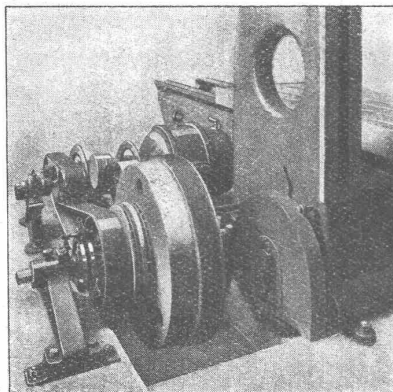
NORDOSTSCHWEIZ. KRAFTWERKE A.-G. BADEN. KRAFTWERK BEZNAU
 Kombinierte Rechen-Reinigungsmaschine mit doppeltem Schwenkran
 und Geschwemmel-Abfuhrkanal

In- und Auslandspatente **MASCHINENFABRIK** Gegr. 1860
JONNERET FILS AINÉ, GENÈVE

Rechenreinigungsmaschinen f. jede Tiefe u. Rechenneigung
 Projekte und Kostenanschläge kostenlos



GESELLSCHAFT DER LUDW. VON ROLL'SCHEN EISENWERKE
 · FILIALE: **EISENWERK CLUS** KT. SOLOTHURN ·



Hobelmaschinen-Einzelantrieb mit elektro-
 magnetischer Reversier-Reibungskupplung
 Patent Clus und Umkehr-Lnix.

TRANSMISSIONEN

in moderner Ausführung, mit Ringschmierlagern oder Kugellagern.
 Komplett Anlagen für alle Industriezweige.

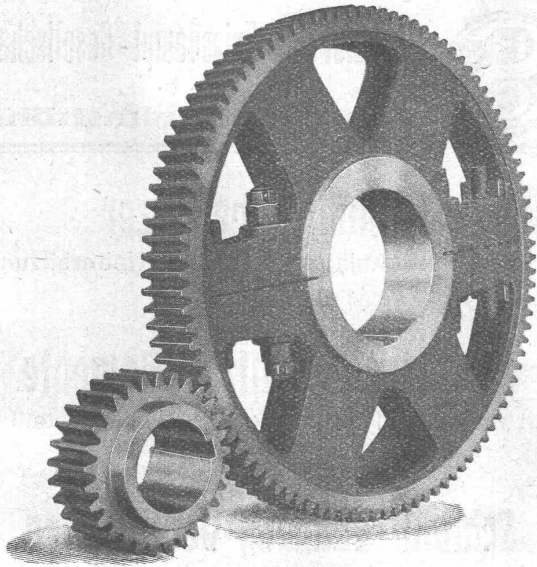
Benn's Patent-Reibungskupplungen.
Elektromagnetische Reibungskupplungen.
 Patentierte in der Schweiz und im Auslande.

Patent-LENIX-Getriebe

FILIALE: GIESSEREI OLTEN

Rohguss zu Riemenscheiben und Zahnrädern
 jeder Grösse und Konstruktion.

MAAG-ZAHNRÄDER A.-G. ZÜRICH



Stirnrädergetriebe mit gehärteten und geschliffenen Ritzeln
für elektrische Lokomotiven.

**Zahnräder für alle
Verwendungszwecke**

Zahnradpumpen

Das Märzheft der Zeitschrift

DAS WERK

bringt als Sondernummer

Zürcher Bahnhof Fragen

Die Umbauten der linksufrigen Zürichseebahn
im Stadtgebiet

Die neuen Bahnhöfe Zürich-Enge
und Zürich-Wiedikon

Die Projekte für die Umgestaltung
des Hauptbahnhofes

*Zahlreiche Illustrationen in Kupfertiefdruck und
ein siebenfarbiger Plan der neuen Bahnhofanlage*

Preis der Einzelnummer Fr. 2.40

Vorausbestellungen frühzeitig erbeten an den:
**VERLAG GEBR. FRETZ A.-G.,
ZÜRICH S**

INGENIEURBUREAU WYRSCH & SARASIN

TEL.: UTO 43.93

ZÜRICH

SEESTRASSE 336

Moderne elektrische Kino- und Theater-Anlagen

BELEUCHTUNGEN

Projektierung - Beratung - Bauleitung

Projektierung und Bauleitung aller elektrischen Anlagen im
Capitol-Theater, Zürich

ERSTKLASSIGE REFERENZEN

Euböolith-Böden

garantiert bestbewähr-
ter fugenloser Boden-
belag für Fabriken,
Schulen, Bureaux.

Tel.:
3.35

Euböolithwerke A.-G., Olten



**LEIPZIGER
MESSE**

Europas günstigster Einkaufsplatz

Frühjahrsmesse: 6. bis 12. März

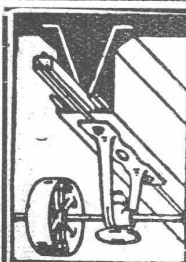
11000 Aussteller aus 21 Ländern
150000 Einkäufer aus 44 Ländern

1600 Warengruppen aus sämtlichen Branchen
Von der Stecknadel bis zum Lastkraftwagen

25% Ermäßigung bei Einzelfahrten auf deutschen Bahnen für Hin- u. Rückfahrt

GESELLSCHAFTS-SONDERZUG mit 20% Ermäßigung

Basel-Leipzig, direkte Wagen ab Zürich, Schlafwagen und Speisewagen.
Billetverkauf bei der *Aktiengesellschaft Meiß & Co., Lloydreisebureau,*
Zürich, Bahnhofstraße 40. Auskunft, Drucksachen, Wohnungsvermittlung,
Billetverkauf für Einzelfahrten durch die *Schweizer Geschäftsstelle des*
Leipziger Meßamts, Zürich, Bahnhofstraße 69. Tel. Selnau 88.54



D.K.G. Ankerschienen Transmissionsträger

sind einzige Mittel zur rationellen Befestigung von
Transmissionen, Rohrleitungen etc.

in mod. rnen Industriebauten.

Verlangen Sie gefl. Katalog, Referenzliste und Preise.

Ware sofort ab Schweizerlager lieferbar.

J. Louis Müller, Luzern

(Telephon 4.22)



Schmidt'sche Heissdampf-Gesellschaft
m. b. H.
Cassel-Wilhelmshöhe

Schmidt-Ueberhitzer

für ortsfeste Anlagen und hohe Ueberhitzung.

Schmidt-Ueberhitzer-Elemente

mit maschinell geschmiedeten Umkehrstellen.

Schmidt-Saugzug-Ventilatoren

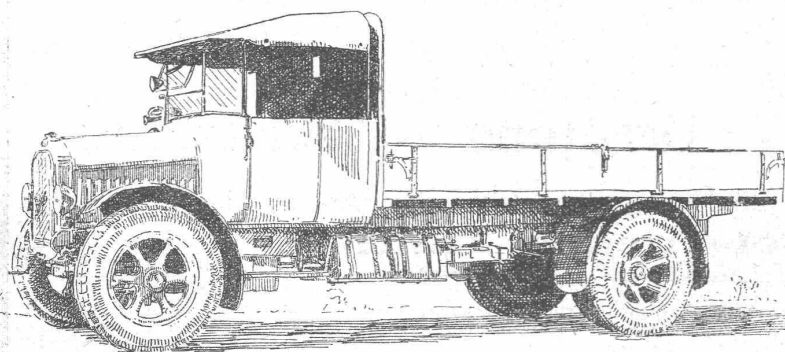
mit Dampfturbinen-Antrieb

zur Verbesserung des Kesselzuges bei ortsfesten und ortsbeweglichen Dampfkesseln

Vertretung für die Schweiz:

INGENIEUR ED. GAMS, ZÜRICH 8

**Travers
Natur-Asphalt**
Gussasphaltarbeiten für
Terrassen, Dächer, Fabrikbö-
den, Korridore, Trottoirs, Funda-
mentmauer-Abdeckungen, etc.
**Sicherste Isolierung gegen
Feuchtigkeit und Wasser**
Konzessionäre für die Schweiz:
E. R. Zetter & Co
Solethurn gegr. 1843
Anerkannt
bester Asphalt
über
80 Jahre im Gebrauch.



BERNA 5 Tonnen auf Pneus.

BERNA-Motorlastwagen

2 bis 5 Tonnen Nutzlast.

**Motorkipper
Anhänger**

Auf BERNA-Wagen ist Verlass.

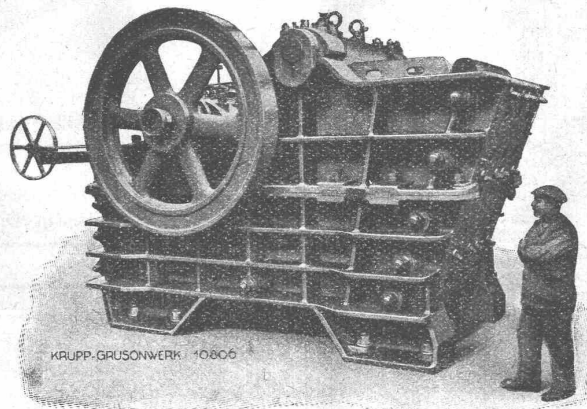
**Motorwagenfabrik
BERNA A.-G., Olten**

Bau und Einrichtung neuzeitlicher und mit
grösster Wirtschaftlichkeit arbeitender

ZEMENTFABRIKEN

für hochwertigen Portland-, Hochofen- und Eisenportland-Zement

unter Verwendung von erproben und in zahlreichen
Anlagen verschiedener Grösse bestbewährten



Steinbrecher

**Stein- und Hammerbrechern, Walzenmühlen, einfachen und
Mehrkammer-Verbund-Rohrmühlen**
mit oder ohne CENTRA-ANTRIEB (D. R. P.),
Drehrostöfen, Drehrohröfen u. s. w.

für jede gewünschte Leistung.

Druckschriften, Angebote und technische Beratung durch Fachingenieure kostenlos.

KRUPP GRUSONWERK MAGDEBURG

Vertreter: SPOERRI & Co., ZÜRICH, Walchestr. 27

Gebrüder Hotz

ZÜRICH 6

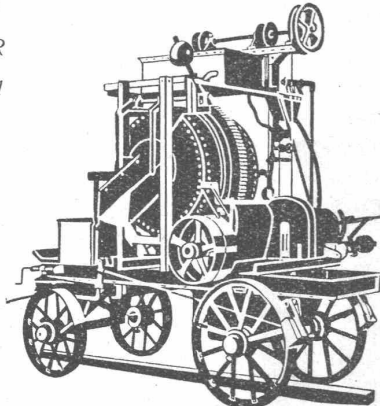
Elektrische Unternehmungen

Maschinenfabrik Dr. GASPARY & Co.
 Markranstädt b. Leipzig

Vertreter:
 Ing.
 H. REBER
 Zürich 7,
 Klusstr. 31

Katalog
 No. 101 frei

Besuch
 erbeten



Fahrbarer Beton- und Mörtelmischer

MISCHMASCHINEN

stationär und fahrbar für Grob- und Feinbeton
 unübertroffen in Konstruktion und Leistung.

Hydraulische und mechanische Preßeinrichtungen
 für Zement-, Terrazzo- und Granitoid-Platten.

**Alle Maschinen und Formen
 zur Zementwarenfabrikation.**



die anerkannt beste Anstrichfarbe für Innen- u. Aussen.
 Hochglänzend und Matt.

Generalvertreter für die Schweiz:
C. Hässig, Dufourstrasse 53, Basel.



Gebr. Demuth

Telephon 170 **Baden** Telephon 170

Fabrik für
Moderne Blechbearbeitung
Patent. gepresste Treppen
Bauschlosserei
Eisenkonstruktionen
Patentirte Kessel

II. Abteilung
Sanitäre Einrichtungen
Elektrische Boyler und
Zentralheizungen

DIE CEMENTHAUT

wird fleckig, rissig und verschmiert.

Entferne sie mit

Probefüchse, Gebrauchs-
 anweisung und Preisliste
 gegen Einzahlung v. Fr. 9.—
 auf Postcheckkonto Contex
 I / 2122.



CONTEX S. A.
GENEVE

Case Rive 244

AUFZÜGE und KRANE aller Art

RUEGGGER & CO., A.-G.

Transport-Einrichtungen für
Fließ - Arbeit

BASEL

Hand- u. Elektro-Flaschenzüge
Transport-Anlagen



baut für
**Schmiede
und Hütte**

Lufthämmer
bis 2000 kg Fallgewicht

Dampfhämmer
jeder Grösse

Falhämmer
bis 15000 kg Fallgewicht, neuart. Konstr.

Schmiedemaschinen
System „Ajax“

Biegemaschinen

**Schmiedewalzen und
Fräsen**

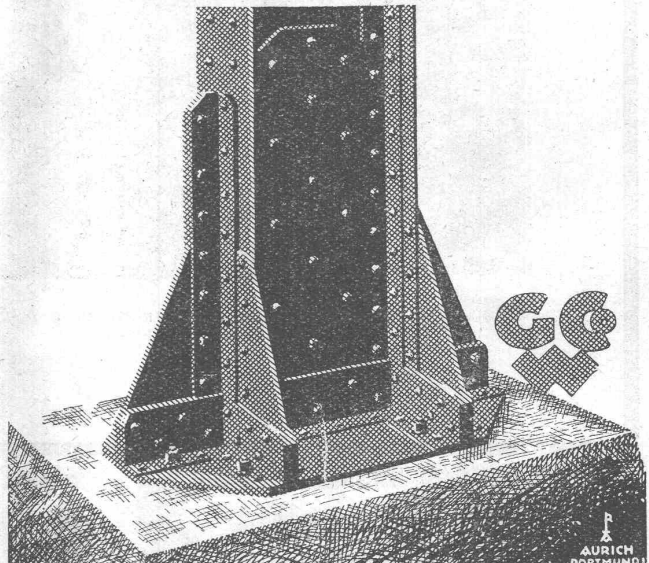
**Hydraulische Pressen
und Anlagen**

**Mechanische Pressen
Hüttenmaschinen**

usw.



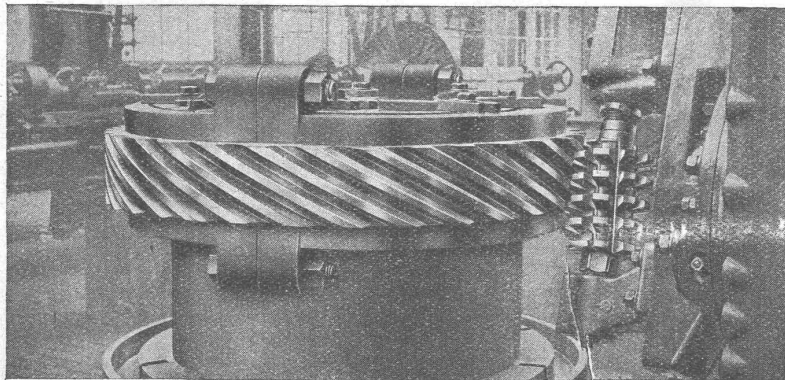
EUMUCO, Aktiengesellschaft f. Maschinenbau
Schlebusch-Manfort bei Köln a. Rh.



EISEN- KONSTRUKTIONEN

HOCHBAUTEN · MASTE · BLECHARBEITEN
PROJEKTE · STATISCHE BERECHNUNGEN

GEILINGER u. CO WINTERTHUR



ZAHNRÄDER- FABRIK

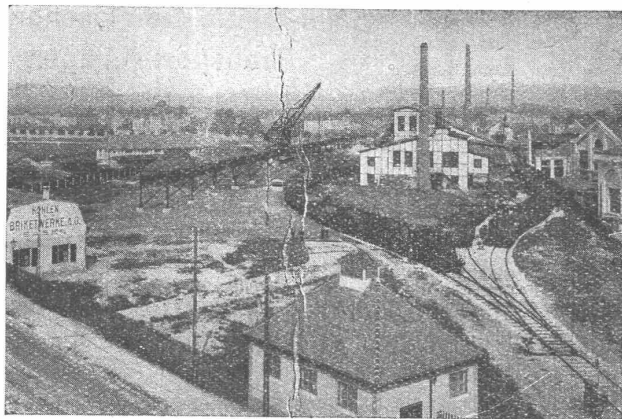
Sauter, Bachmann & Cie., Netstal

**Zahnräder für jeden
Verwendungszweck.**

Grosses Steuerrad für Schiffs - Dieselmotor.

Walo Bertschinger

ZÜRICH, Hafnerstrasse 7



Geleise-Anlage der Kohlen- und Brikettwerke A.-G., Basel

Spezialfirma für:

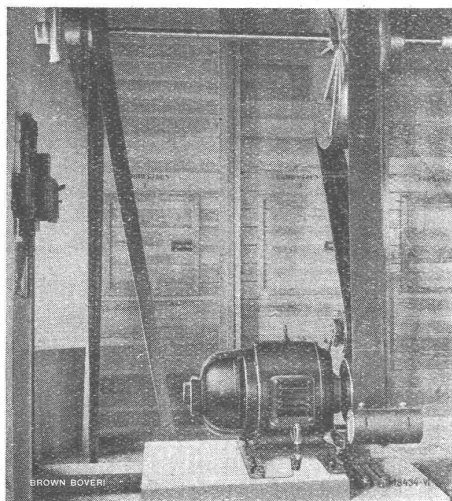
Geleisebau

Ständiges grosses **Lager** in
Normalbahn- und Fabrikgeleisen,
Weichen und Drehscheiben,
Geleiseneubau, Unterhalt, Repara-
turen.

Geleisebau-Werkstatt.

Abnormale Geleise-Anlagen

B B C



Transmissions-Antrieb in einer Mühle durch Motor mit Zentrifugal-Anlasser.

Wechselstrommotoren

mit

Zentrifugalanlasser

für Leistungen von 2,2 bis 175 kW

besonders geeignet für Bedienung durch ungeschultes Personal oder für Fernanlassen.

Einfacher Anlauf

Volles Anlaufdrehmoment

Normaler Anlaufstrom

Kleinste Stromstösse

infolge

symmetrischer Schaltung der Widerstände

A.G. BROWN, BOVERI & C^{IE} BADEN (SCHWEIZ)

Verkaufsbureaux: Baden, Basel, Bern, Lausanne