

Objektyp: **Advertising**

Zeitschrift: **Schweizerische Bauzeitung**

Band (Jahr): **45/46 (1905)**

Heft 14

PDF erstellt am: **20.09.2024**

### **Nutzungsbedingungen**

Die ETH-Bibliothek ist Anbieterin der digitalisierten Zeitschriften. Sie besitzt keine Urheberrechte an den Inhalten der Zeitschriften. Die Rechte liegen in der Regel bei den Herausgebern.

Die auf der Plattform e-periodica veröffentlichten Dokumente stehen für nicht-kommerzielle Zwecke in Lehre und Forschung sowie für die private Nutzung frei zur Verfügung. Einzelne Dateien oder Ausdrucke aus diesem Angebot können zusammen mit diesen Nutzungsbedingungen und den korrekten Herkunftsbezeichnungen weitergegeben werden.

Das Veröffentlichen von Bildern in Print- und Online-Publikationen ist nur mit vorheriger Genehmigung der Rechteinhaber erlaubt. Die systematische Speicherung von Teilen des elektronischen Angebots auf anderen Servern bedarf ebenfalls des schriftlichen Einverständnisses der Rechteinhaber.

### **Haftungsausschluss**

Alle Angaben erfolgen ohne Gewähr für Vollständigkeit oder Richtigkeit. Es wird keine Haftung übernommen für Schäden durch die Verwendung von Informationen aus diesem Online-Angebot oder durch das Fehlen von Informationen. Dies gilt auch für Inhalte Dritter, die über dieses Angebot zugänglich sind.

Ein Dienst der *ETH-Bibliothek*  
ETH Zürich, Rämistrasse 101, 8092 Zürich, Schweiz, [www.library.ethz.ch](http://www.library.ethz.ch)

<http://www.e-periodica.ch>

# Schweizerische Bauzeitung

Wochenschrift

für Bau-, Verkehrs- und Maschinentechnik

Herausgegeben  
von

**A. WALDNER**

Dianastrasse Nr. 5, ZÜRICH II.

Verlag des Herausgebers. — Kommissionsverlag: Ed. Raschers Erben, Meyer & Zellers Nachfolger in Zürich.

Organ

des Schweizer. Ingenieur- und Architekten-Vereins und der Gesellschaft ehemaliger Studierender des eidg. Polytechnikums in Zürich.

**Abonnementspreis:**  
Ausland. 25 Fr. für ein Jahr  
Inland. . 20 " " "

**Für Vereinsmitglieder:**  
Ausland. 18 Fr. für ein Jahr  
Inland. . 16 " " "  
sofern beim Herausgeber  
abonniert wird.

**Abonnements**  
nehmen entgegen: *Herausgeber, Kommissionsverleger*  
und *alle Buchhandlungen*  
und *Postämter.*

**Insertionspreis:**  
Für die 4-gespaltene Pettizeile  
oder deren Raum 30 Cts.  
Haupttitelseite: 50 Cts.

**Inserate**  
nimmt allein entgegen:  
*Die Annoncen-Expeditio*  
**RUDOLF MOSSE,**  
Zürich,  
Basel, Bern, St. Gallen,  
Berlin, Breslau, Dresden,  
Frankfurt a. M., Hamburg,  
Köln, Leipzig, Magdeburg,  
München, Stuttgart, Wien.

Bd XLVI.

ZÜRICH, den 30. September 1905.

N<sup>o</sup> 14.

## Eine gute Annonce

muss aus der Menge der übrigen Annoncen wirkungsvoll heraustreten, die Anordnung des Textes muss dem Leser ein schnelles Erfassen ihres Inhalts ermöglichen und dieser leicht im Gedächtnis behalten, so dass die Annonce eine gewissenmassen suggestive Wirkung auf den Leser ausübt. Eine solche Annonce bei tunlichster Raum- d. h. Kostenersparnis abzufassen, gelingt in der Regel nur dem geübten Fachmann. Wer annoncieren will, wendet sich deshalb mit Vorteil an die

**Annoncen-Expedition**

**Rudolf Mosse**

ZÜRICH

Theaterstrasse 5 Telephone 660

AGENTUREN:  
Aarau, Basel, Bern, Biel, Chur, St. Gallen, Glarus,  
Lausanne, Luzern, Schaffhausen, Solothurn etc.

Gesucht:

## Flussbau-Ingenieur.

Für die Projektierung und Bauleitung mehrerer projektierter Flusskorrekturen wird die Stelle eines Flussbauingenieurs in der kantonalen Verwaltung zur Besetzung ausgeschrieben. Die Stelle ist dauernd und selbständig. Nur solche Bewerber, die in diesem Fach schon längere Erfahrung und Praxis besitzen, können berücksichtigt werden.

Anfangsbesoldung 6000 Franken samt den üblichen Reisezulagen.  
Anmeldungen beliebe man bis zum **15. Oktober 1905** zu richten an die

Kantonale Baudirektion, Aarau.

## Heinrich Brändli, Horgen Asphaltgeschäft

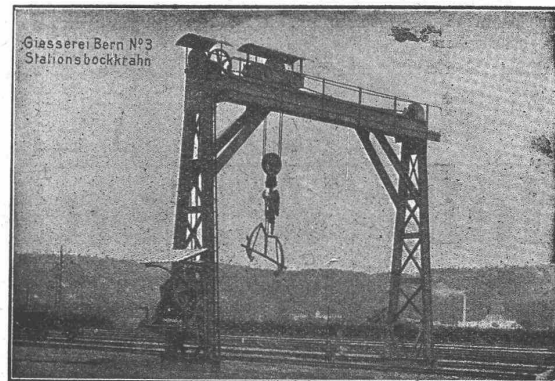
übernimmt:

**Asphalt-Arbeiten, Asphalt-Isolierungen,**  
zweckentsprechend für Hoch- und Tiefbauten in nur bewährter fachgerechter Ausführung und gewissenhafter Bedienung mit Garantie. ☉ Referenzen zu Diensten.  
Telegr.: Heinrich Brändli, Horgen.      Telephon.



## Gesellschaft der Ludwig von Roll'schen Eisenwerke

Filiale: **Giesserei Bern** liefert:



**Hebezeuge jeder Art** als **Laufkräne**, und feste oder fahrbare **Drehkräne** für Hand- und speziell **elektrischen** Betrieb; **Anzüge** für hydraulischen, **elektrischen** und **Transmissionsbetrieb**.

**Eisenbahnmaterial** als **Drehscheiben** und **Schlebeebühnen** für Wagen und Lokomotiven; **Hand-, Dampf- und elektrischer** Betrieb.  
**Weichen** für **Haupt- u. Nebenbahnen**, für **Vignol- u. Rillen-Schienen**.  
**Barrieren** mit und ohne Verriegelung und Vorläuten.

**Zahnstangenoberbau; komplette Seilbahnen**  
für Güter- und Personentransport. (Eigene **patentirte Systeme**).  
Seit 1898 25 **Touristen-Seilbahnen** geliefert.

**Schleusenanlagen, Schützenwehre, Walzenwehre** für Hand- und elektrischen Antrieb.  
Angaben über zahlreiche Ausführungen, Referenzen, Projekte und Kostenvoranschläge stehen zu Diensten.

Fugenloser **LAPIDIT** Fussboden

der vollkommenste Belag der Gegenwart  
ist enorm widerstandsfähig u. zäh, fusswarm u. schalldämpfend,  
feuer- u. schwammsicher, sowie wasserbeständig u. bakterienfrei.

**Bester Belag für Massivdecken**

für Krankenhäuser, Schulen, Kasernen, Bureaux, Läden,  
Restaurants, Fabriksäle etc. spec. geeignet.

**Bester Belag für Treppen u. zur Reparatur ausgelauener Treppen.**  
Muster, Prospekte u. Referenzen durch die Fabrik

**ED. WÜTHRICH & C<sup>ie</sup>**

HERZOGENBUCHSEE, Schweiz.

## Schlachthof Zürich.

### Ausschreibung von Bauarbeiten.

Die Erd- und Maurerarbeiten für das Kühlhaus, die Verbindungshalle und die Schlachthallen werden hiemit zur Konkurrenz ausgeschrieben. Im Bureau der Bauleitung, Herdernstrasse 56, Hard-Zürich III, können die betreffenden Pläne eingesehen und die Vorausmasse samt den Uebernehmensbedingungen bezogen werden.

Die verschlossenen Angebote sind mit der Aufschrift „Maurerarbeiten Schlachthof“ bis Freitag den 6. Oktober 1905, abends 6 Uhr, an den Vorstand des Bauwesens I, Stadthaus, einzureichen.

Zürich, den 21. September 1905.

Die Bauleitung des Schlachthofes.

## Ausschreibung von Ingenieurstellen.

Der Regierungsrat des Kantons Glarus ist im Falle, **einen oder zwei Ingenieure** für die Dauer einiger Monate aushilfsweise behufs Fertigstellung der Pläne und der Kostenberechnungen für die Prugelstrasse anzustellen. Die monatliche Besoldung beträgt 300 Franken nebst Zulagen für allfällige Arbeiten auf dem Terrain ausserhalb des Hauptortes.

Genügend vorgebildete Reflektanten belieben ihre Anmeldungen nebst Bildungsausweise mit möglichster Beförderung, spätestens bis 4. Oktober nächsthin an die Baudirektion, Herrn Regierungsrat P. Zweifel in Linthal einzureichen.

Glarus, den 21. September 1905.

Namens des Regierungsrates,

Der Landammann: E. Blumer.

Der Ratschreiber: B. Trümpy.

## Holz-Verkauf.

Die Gemeinde **Untervaz** verkauft ein grosses Quantum sauber aufgerüstetes **Windwurfholz**,

### Blöcker und Tramen,

wovon der grössere Teil feijnährige Alpenfichten. Kaufofferten nimmt bis Ende des Monats entgegen und erteilt weitere Auskunft:

Untervaz, den 14. September 1905.

Der Vorstand.

## Grösserer, leistungsfähiger Baufirma der Ostschweiz

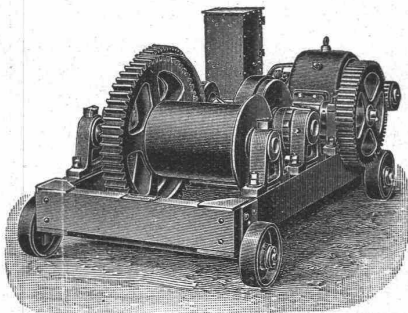
wäre Gelegenheit geboten, sich mit tüchtigem Bau-Ingenieur für Projektierung und Ausführung grösserer Tiefbauten (Wasser- und Betonbauten) zu verbinden.

Reflektanten belieben ihre Offerten sub Chiffre Z. K. 9185 zu richten an

**Rudolf Mosse, Zürich.**

## Elektrische Bauwinden

fahrbar  
und feststehend  
für alle  
vorkommenden  
Windarbeiten  
vorzüglich  
geeignet.



**MENCK & HAMBROCK, ALTONA-HAMBURG 32.**

## Zu kaufen gesucht:

Eine gebrauchte, aber gut erhaltene

**Abricht-, Füge-, Kehl- und Walzenhobel-Maschine,**  
kombiniert. **Fabrik A. Schild, Grenchen** (Kt. Solothurn).

**1<sup>a</sup> Kork-Linoleum,** 200 cm breit,

7 mm dick Fr. 5.25, 4 mm dick à Fr. 3.90 per  $\square$ m.

Bei grösseren Abschlüssen Extra-Rabatt.

Franko jeder Bahnstation. — Muster franko.

**J. Hallensteben, Teppich-Lager, Luzern.**

Aktiengesellschaft

## Schweizerische Granitwerke

**BELLINZONA**

(Volleinbezahltes Aktienkapital 2 750 000 Fr.)

### Zweignbureau in Zürich I

Schweizergasse No. 6, Telephon Nr. 3403

Telegramm-Adressen: **Granitwerke Bellinzona.**  
**Granitwerke Zürich.**

Grosser, reich assortierter Werkplatz in Zürich-Wiedikon  
(mit Geleiseanschluss).

### Ueber 60 Steinbrüche

in der Schweiz (Tessin und Uri) sowie im badischen Schwarzwald (zus. zirka 1500 Arbeiter).

Elektrischer Maschinenbetrieb in Gurtellen  
(maschinelle Bearbeitung der Flächen).

### Lieferung aller Steinhauerarbeiten

in nachbezeichneten Granitsorten ab unseren eigenen Steinbrüchen:

**Hell bis bläulich-grau:** Gurtellen, Wassen, Göschenen, Chiggignoa, Lavorgo, Anzonico, Giornico, Bodio, Pollegio, Biasca, Iragna, Lodrino, Osogna-Cresciano, Claro.

**Blendend weiss:**

**Rötlich dunkel:**

**Dunkel:**

**Weisser Marmor:**

Verzascagränit.

Castionegränit (feine Novität).

Maggiagränit.

Castione-Luminomarmor (Castione blanc).

Schwarzwaldgränit. — Bevola.

**Generalvertretung für Bavenogränit** (italienische Granite): Firma Ingr. G. Gianoli & Fflo., Turin und Crusinallo (Rayon Schweiz und Deutschland).

**Mechanische Bearbeitung.**

**Vertretung für Oggiono- und Barzago-Hartsandsteine.**

Es empfiehlt sich bestens

Die Direktion.

D. R. P. Nr. 162 587.

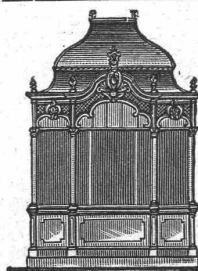
Patent angemeldet.

## Doloment. Bester Ersatz f. Linoleum und Terrazzoböden.

Siemens & Halske A.-G., Berlin, 1904 = 17,500 m<sup>2</sup>  
Siemens & Halske A.-G., Berlin, 1905 = 15,000 m<sup>2</sup>  
Cirque Metropole, Paris, 1905 = 20,000 m<sup>2</sup>

Muster und Prospekte gratis und franko.

**Dolomentwerke Jacob Tschopp & E. Merz, Basel.**



## Kullmann & Lina, Frankfurt a. M.

Spezialfabrik für sanitäre Anlagen.

### Eiserne Bedürfnis-Häuschen.

**Pissoir-Anlagen** für Oelung wie Bewässerung.

**Kloset-Anlagen,** Schwemmrohr-, Tonnen-, Wasser- und Torfmüll-Systeme.

Zentralheizungen, Wasserleitungen, Bade-Anlagen.

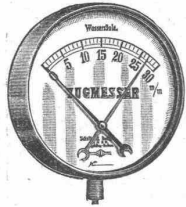
# Technikum Potsdam.

Briefliche und persönliche Spezialkurse in Baustatik, Hochbau, Tiefbau, Maschinenbau u. Elektrotechnik. 12 Semester.

Fachprüfung. Stellenvermittlung. Prospekte und Lehrpläne frei.

## Schäffer & Budenberg, G. m. b. H., Filiale Seebach bei Zürich. Maschinen- und Dampfkessel-Armaturen-Fabrik.

### Zugmesser

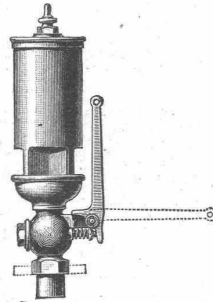


mit Zeigerskala, und mit graphischer Darstellung zur Orientierung und Kontrolle der Zugstärke in Kanälen, Röhren, Schächten, Feuerzügen etc.

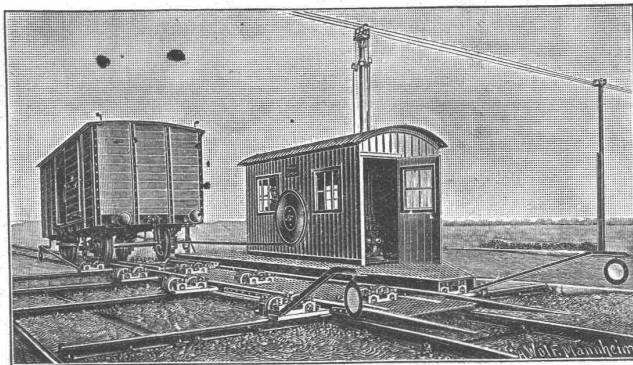
### Signal-Pfeifen

für Dampf- oder kompr. Luft mit harmonisch abgestimmtem u. dumpfem oder grellem Ton.

### Wasserstands-anzeiger.



Ferner: Manometer und Vakuummeter jeder Art, bis jetzt über 3,000,000 Stück geliefert. Hähne in jeder Ausführung, Sicherheits-Ventile, Kondensationswasser-Ableiter, Buss-, Vierpendel- u. Exakt-Regulatoren, Kompressoren, Elevatoren, Hub- u. Rotationszähler, Tachometer, Indikatoren, Wasserstandsgläser aus Verbund- und Duraxglas, Thermometer usw. **Schwungradlose Dampfmaschinen Pat. W. Voit.**



## Joseph Vögele, Mannheim liefert seit 1842:

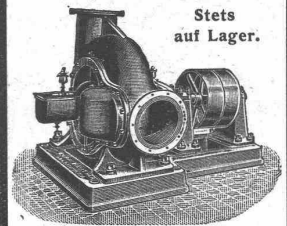
Welchen jeder Bauart und Spurweite für Haupt- und Nebenbahnen; **Federzungenweichen**, Patent Bochumer Verein; **Herzstücke**; **Kreuzungen**; **Drehschellen** und **Schlebeebühnen** für Lokomotiven und Wagen, mit Hand-, Dampf- und elektr. Antrieb. **Rangierwinden**, **Spills**, elektr. angetrieben. **Stellwerke**, **Schlagbäume**.

Vertreter für die Schweiz:  
**W. Wolf, Ing., Zürich.**

## Centrifugal-Pumpen

bewährteste Ausführung, Riemen- od. elektr. Antrieb, Praktischste, billigste Pumpe jeder Grösse für jede Flüssigkeit.

Stets auf Lager.



**Bopp & Reuther, Mannheim.**

## Patent-Bureau Carl Müller Zürich

Prospekte u. Auskunft gratis



### Erst prämierte Dauerbrandöfen

best. Konstruktion und feinsten Ausführung.

**Keine Schlackenbildung.**

**Gebr. Lincke, Zürich,**

Seilergraben 57/59

# Gutehoffnungshütte,

## Aktienverein für Bergbau und Hüttenbetrieb in Oberhausen 2 (Rheinland)

fertigt in ihren mit den neuesten und vollkommensten Einrichtungen ausgerüsteten Werkstätten **als Besonderheit** aus bestem **Siemens-Martinstahl** für **Lokomotiven, Tender, und Wagen aller Art**, **Radgerippe** sowohl **Speichenräder** als auch **gewalzte Scheibenräder** aus bestem **Siemens-Martin-Flusseisen** für **Wagen aller Art**, **fertige Radsätze** für **Wagen aller Art**, sowohl für **Voll- als auch für Neben- und Klein-Bahnen.**

General-Vertreter für die Schweiz: **Gebr. Stebler, Zürich.**

Aktiengesellschaft vormals

## Joh. Jacob Rieter & Co., Winterthur

Paris 1900. Grand Prix; 3 goldene und 1 silberne Medaille.

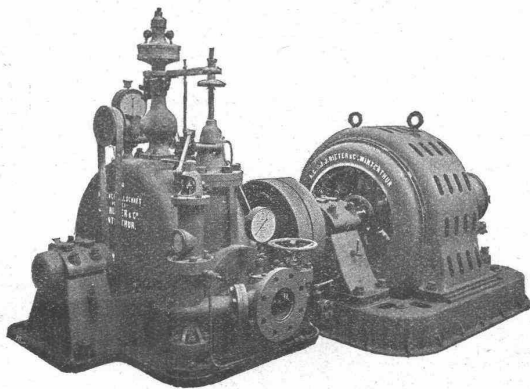
Komplete Anlagen für

### Elektrische Beleuchtung u. Kraftübertragung Elektrische Bahnen.

Elektrischer Antrieb einzelner Arbeitsmaschinen.

### Hydraulische Anlagen:

Zurbinen Francis, Jonval, Girard, Pelton, Präzisionsregulatoren, hydraulische und elektrische Bremsregulatoren. Elektrische Strassenbahnen mit Gleich- u. Mehrphasenstrom.





# Siderosthen-Lubrose-Farben in allen Nuancen.

Beste Anstrich für Eisen, Zement, Beton, Mauerwerk, Fassaden.

Produkt mit hochelastischem, gummiartigem Charakter, wird nicht spröde oder fettarm und bewährt sich an Stelle von Leinölfarben für den Anstrich von Eisenkonstruktionen aller Art, Beton- oder Zementflächen, Kunst-Steine, Hausfassaden etc. als Dauerfarbe von hervorragender Schönheit, unübertroffener Haltbarkeit und Widerstandsfähigkeit. Säurebeständiger und wasserdichter Anstrich für Reservoir etc. Zahlreiche schweizerische Atteste.

Generalvertretung und Lager für die Schweiz: **Jung & Baumann, Zürich.** Telephon 523.



## Anerkannt beste Dynamit-Sorten

für alle Sprengzwecke

sowie **Zündschnüre und Kapseln**

liefert **Dynamit Nobel, A.-G., Zürich**

Fabrik in Isleten (Uri). Mythenstrasse 21. Telephon 3623.  
Dépôts in der ganzen Schweiz.

# VENTILATOREN

jeder Art und für jeden Zweck.

Ventilations-Entstaubungs- und Spänetransport-Rauchabsaugungs-Trocken-

Anlagen

nach modernsten, besten, und kraftsparendsten Systemen.

**Fritz Wunderli, Ventilatorenfabrik, Uster**

## Oehler & Co., Aarau

Maschinenfabrik, Eisen- und Stahlgiessereien

Spezialitäten:

### Transmissionen

mit gewöhnlichen und Ringschmierlagern.

### Baggermaschinen

für Nass- und Trocken-Baggerung, Baggerlöffel.

### Stahlgeleise

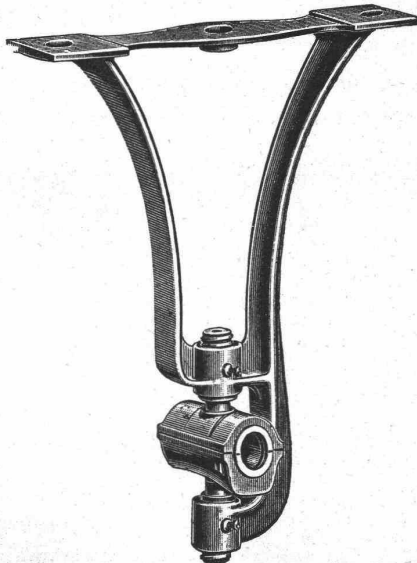
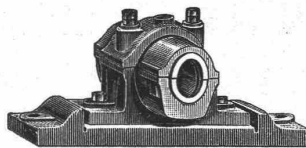
und

### Wagen

für Bauunternehmer und industr. Etablissements.

### Grauguss

etc.



Spezialitäten:

### Mechanische Aufzüge,

Transportschnecken,

### Elevatoren

für die verschiedensten Zwecke.

### Betonmischmaschinen

patentiert,

### Bremsberganlagen,

### Luftseilbahnen

verschiedener Systeme.

### Perronwagen.

Eiserne Karren.

### Haberlandguss

etc.

# Prima Portlandzementröhren

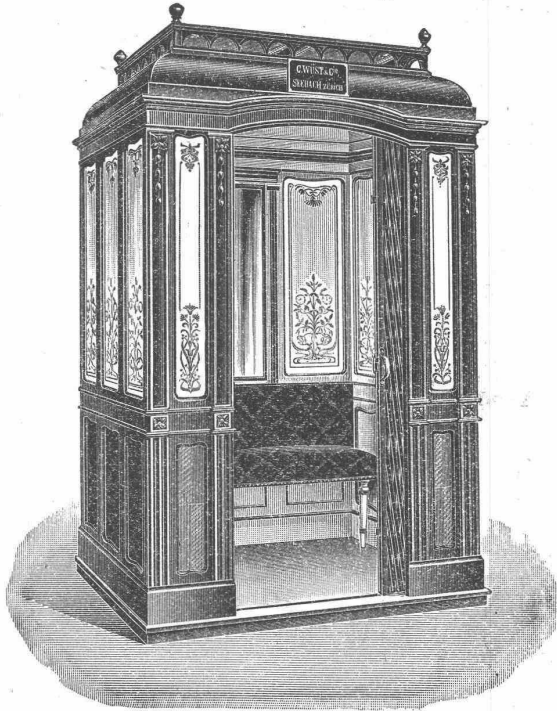
von 10 bis 125 cm Lichtweite in Stampf- und armiertem Beton,  
 ☒ Patent 29395 — empfiehlt bestens

**Hans Hunziker, vorm. Gebr. Hunziker**

Telephon. **REINACH.** Telephon.

Ständiges Lager 15 bis 20,000 Stück. Direkter Bahnanschluss.

# Elektrische Aufzüge (Lifts)



mit automatisch-elektrischer Druckknopfsteuerung  
 liefern als **Spezialität** in modernster und bester Ausführung

**C. Wüst & Cie., Seebach-Zürich.**

Vorzüge unseres Systems:

Absolut zuverlässige einfache Steuerung.

Sehr geringer Stromverbrauch, daher billigster Betrieb.

Prima Referenzen.

Projekte und Lieferungs-offerten prompt und kostenlos.

# Lugano. Hotel u. Pension Seeger.

2 Minuten vom Bahnhof (links) in aussichtreicher, sonniger Lage.  
 Moderner Komfort. — Zentral-Warmwasserheizung. — Elektr. Licht.  
 Vorzügliche Verpflegung. — Pensionspreis von 7 Franken an.

**Familie SEEGER.**

# Jungbluth & Co., Zürich

Technisches Bureau für Projekt und Ausführung sanitärer Anlagen in:

Villen Kliniken  
 Wohnhäuser Kur- und  
 Hotels Bade-Anstalten  
 Sanatorien Arbeiter-Wohlfahrts-  
 Krankenhäuser Einrichtungen

Apparate eigener Konstruktion für Hydro-, Thermo- und Elektro-Therapie.

Abwasser-Reinigungs-Anlagen.

## Winterthurer Mosaikplatten

### Glasierte Wandplatten

empfehl

**A. WERNER-GRAF, Mosaikplattenfabrik**

WINTERTHUR

Der hygienisch beste Bodenbelag der Gegenwart

ist der

# KORK-TERRAZZO- BODEN-IDEAL

+ PATENT No 322 51

Fugenlos, fußwarm, elastisch,  
 schalldicht, solid & billig

Überall anzubringen! Langjährige Garantie!

Alleinige Ausführung durch die Erfinder:

**Schweiz-Kork- & Isolirmittel-Werke**

**DÜRRENAESCH (AARGAU)**

Prospekte, Muster & Kostenanschläge gratis!

Spezial-Fabrik von

**Messgerätschaften,  
 geod. Instrumenten,**

Zeichentischen, Lichtpausapparaten etc.  
 sämtliche Zeichen- u. Bureauartikel.

**E. Weiland, Liebenwerda 18.**

Technisches Versandgeschäft.

Reich illustrierter Katalog kostenfrei!

# Planolin - Estrich,

die beste, billigste, einzige rasch trocknende

# Linoleum-Unterlage.

Einfachste Anwendung durch jeden geübten Gips-er, Maurer oder  
 Zement-er.

Lieferung der Planolin-Masse durch die alleinigen Fabrikanten:

**Ch. H. Pfister & Co., Basel.**

**FRITZ MARTI AKT.-GES., WINTERTHUR**

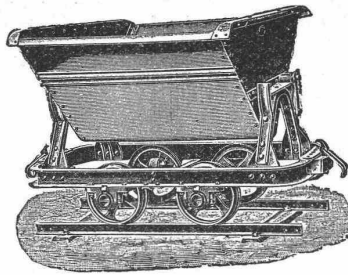
Verkauf und Vermietung  
von Material und Werkzeugen  
für Bauunternehmungen.

**Kompl. Rollbahngeleise** auf Stahlschwellen  
montiert, in allen couranten Profilen u. Spurweiten.

Weichen, Drehscheiben, Kreuzungen

**Kippwagen**

Plattformwagen, Stahlgussräder, Radsätze



**Zentrifugal-Pumpen**

Membran- oder Diaphragmapumpen  
für Hand- und Kraftbetrieb

**Hebe-Werkzeuge**

Flaschenzüge, Winden, Wellenböcke  
Laufkatzen, Materialaufzüge

Bau-Lokomotiven — Lokomobilen

**Motoren**

Prospekte und Kostenanschläge gratis und franko.



**Amateurphotographen**

Ohne unsern Katalog kauft man

**voreilig.**

„Union“-Cameras besitzen nur Anastigmaten von  
C. P. Goerz, Berlin u. Hugo Meyer & Co., Görlitz.

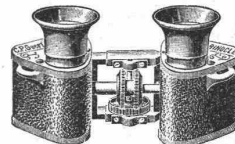
Monatliche Zahlungen, ohne Anzahlung.

Bei Barzahlung entsprechenden Sconto.

Camera-Grossvertrieb „Union“ Hugo Stöckig & Co.

✻ **Zürich I,** ✻

Gessnerallee 54.



Goerz Triöder-Binocles, monatliche Zahlungen,  
ohne Anzahlung.

**Carbolineum**

garantiert  
satzreife Ware

J. A. Braun, Stuttgart O. 7.



**„Spiral“-Aufsätze**

für Kamine u. Ventila-  
tionen unentbehrlich. Er-  
höht die Zugluft ganz  
wesentlich infolge seiner  
Beschaffenheit.

**J. P. Brunner,**  
Oberuzwil (St. Gallen)

Heizung, Ventilations-  
geschäft und  
Trocknungsanlagen.

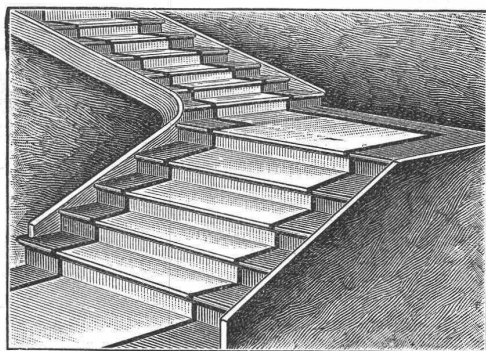
**Vereinigte Xylolith- u. Kohlensäurewerke A. G.**

WILDEGG.

✚ Patent Nr. 9080

**Treppenstufen aus Xylolith**

für Belag von



Eisernen Treppen; Hölzernen und Befontreppen;  
Wendeltreppen; abgelaufene Sandsteintreppen.

Grosse Standsicherheit, feuersicher, grösste Solidität.

Unifarben oder mit gefärbtem Treppenläufer.

✚ Einzig in der Schweiz bis jetzt ca. 200 000 m<sup>2</sup> Böden und  
ca. 10 000 Treppenstufen gelegt. ✚

Den schönsten und dauerhaftesten und unveränderlichsten Garten-  
schmuck bilden die

**rheinischen Lavagrottensteine.**

14 m<sup>3</sup> per Waggon. Rotbraune Farbe. Tuffsteinstruktur. — Einzige Bezugs-  
quelle für die Schweiz bei **H. Tröger, Thalwil.**

Für Techn. Vorarbeiten im Bahn- und Strassenbau empfiehlt  
sich **B. Emch, Ingenieurbureau, Bern, Mattenhofstr. 37.**

**Thonwerk Biebrich, A.-G.**

**Biebrich a/Rhein**

beste Referenzen und Zeugnisse aus der Schweiz,

liefert die für den **Bau** und **Betrieb** von **Gasanstalten, Zement-  
fabriken, Chemischen Fabriken, Cellulosefabriken, Schweiß-  
und Puddelwerken, Eisengiessereien**, sowie für **Dampfkessel-  
und sonstige Feuerungsanlagen** notwendigen

**feuerfesten und säurebeständigen Produkte**

Retorten, Form- u. Normalsteine, Gloverringe, Mörtel etc.

Echt amerikanische

**Tiegelguss-Werkzeugstahle**

für alle vorkommenden Zwecke  
(jede Marke in 6 Härtegraden).

Mathematisch genau gezogener  
pollerter

**Silberstahl**

(weitaus bestes Fabrikat auf dem Markte).

Doppelt, nach einem Spezialver-  
fahren geglüht, geschmiedete

**Fraiserscheiben**

(fabelhaft gut und leicht zu bearbeiten).

Komprimierte blanke Stahl-  
wellen etc. etc.

empfehlen die Vertreter und Alleindepositäre für die Schweiz:

**Affolter, Christen & Co. in Basel.**

Flott assortiertes und grösstes Werkzeugstahlager der Schweiz.

Lagerbestände: 500 000 kg Werkzeugstahl.

✚ Man verlange Preis-, Vorrats- und Härtelisten. ✚

