

Objektyp: **Advertising**

Zeitschrift: **Schweizerische Bauzeitung**

Band (Jahr): **96 (1978)**

Heft 25

PDF erstellt am: **25.09.2024**

Nutzungsbedingungen

Die ETH-Bibliothek ist Anbieterin der digitalisierten Zeitschriften. Sie besitzt keine Urheberrechte an den Inhalten der Zeitschriften. Die Rechte liegen in der Regel bei den Herausgebern. Die auf der Plattform e-periodica veröffentlichten Dokumente stehen für nicht-kommerzielle Zwecke in Lehre und Forschung sowie für die private Nutzung frei zur Verfügung. Einzelne Dateien oder Ausdrucke aus diesem Angebot können zusammen mit diesen Nutzungsbedingungen und den korrekten Herkunftsbezeichnungen weitergegeben werden. Das Veröffentlichen von Bildern in Print- und Online-Publikationen ist nur mit vorheriger Genehmigung der Rechteinhaber erlaubt. Die systematische Speicherung von Teilen des elektronischen Angebots auf anderen Servern bedarf ebenfalls des schriftlichen Einverständnisses der Rechteinhaber.

Haftungsausschluss

Alle Angaben erfolgen ohne Gewähr für Vollständigkeit oder Richtigkeit. Es wird keine Haftung übernommen für Schäden durch die Verwendung von Informationen aus diesem Online-Angebot oder durch das Fehlen von Informationen. Dies gilt auch für Inhalte Dritter, die über dieses Angebot zugänglich sind.

PRONOUVO® 1099

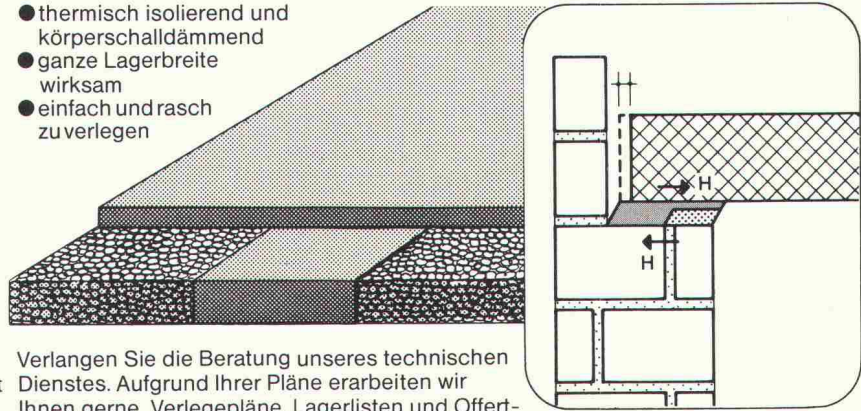
das robuste Deformationslager

Unser bewährtes Deformationslager besteht aus einem einheitlichen Material – Pronouvo-Kork von unterschiedlicher Weichheit. Eingesetzt wird es für die Auflagerung von Dachplatten auf Mauerwerk. Es nimmt durch elastisches Verformen Bewegungen der Betonplatten infolge Schwinden oder Temperaturänderungen auf.

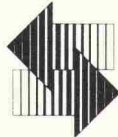
Eigenschaften des Hochbaulagers 1099:

- solid, gute Festigkeit auf ganzer Breite
- dauernde Funktionstüchtigkeit
- günstiges Deformationsverhalten

- thermisch isolierend und Körperschalldämmend
- ganze Lagerbreite wirksam
- einfach und rasch zu verlegen



Verlangen Sie die Beratung unseres technischen Dienstes. Aufgrund Ihrer Pläne erarbeiten wir Ihnen gerne Verlegepläne, Lagerlisten und Offertunterlagen.



Neue Pronouvo-Kork AG

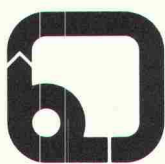
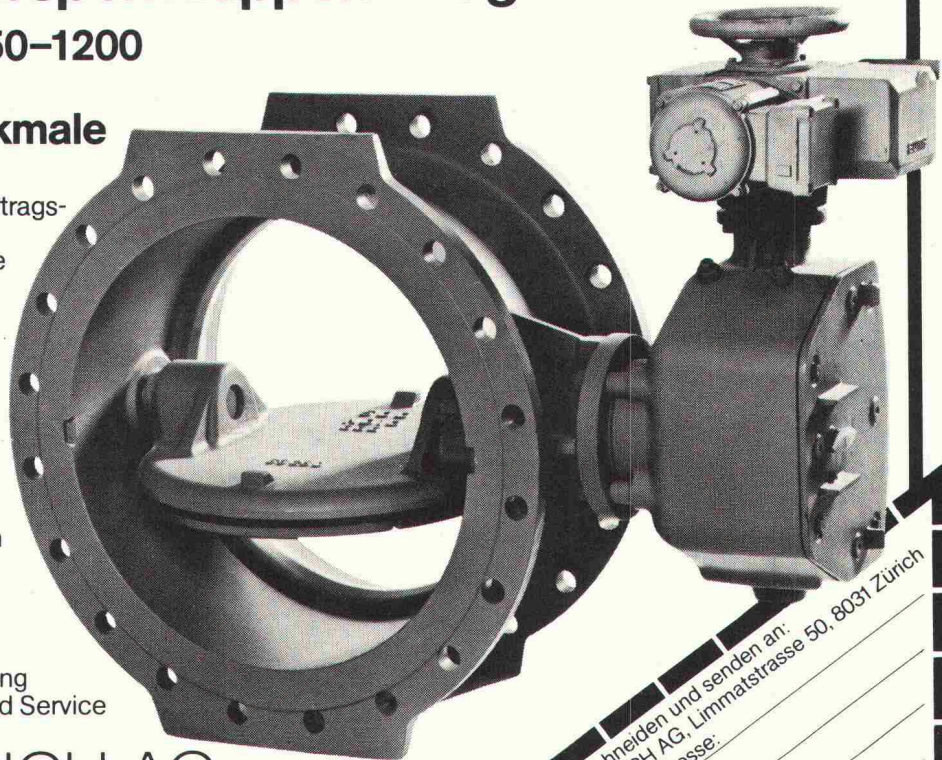
Fabrik für Schall-, Schwingungs- und Bausolierung
Baumackerstrasse 53, Postfach, 8050 Zürich
Telefon 01/46 55 62, Telex 57040

VAG-EKN, Absperrklappen-Programm

PN 4...16, DN 150-1200

Besondere Merkmale

- Doppelexzentrisch
- Sitzfläche mit Nickelauftragschweissung
- Sphäroguss, Meehanite GGG 50 oder stahlgeschweisste Ausführung
- EPDM - Profiling bis 120°C.
- Wahlweise mit Innengummierung oder Kunststoffbeschichtung innen und aussen
- Normantriebsprogramm



Projektierung
Verkauf und Service

KSB ZÜRICH AG

Limmatstr. 50, Postfach, 8031 Zürich, Tel. 01 44 99 33

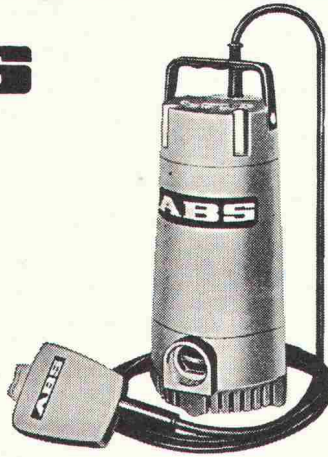
Bitte ausschneiden und senden an:
KSB ZÜRICH AG, Limmatstrasse 50, 8031 Zürich
Name/Adresse: _____

2

ABS

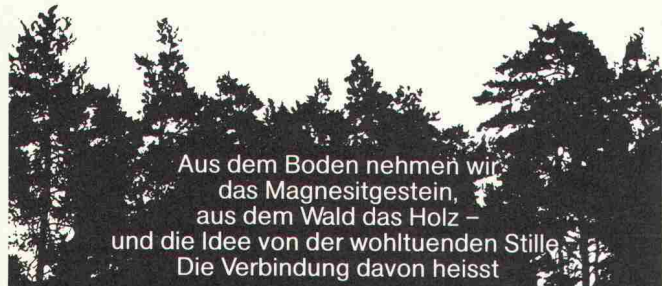
Tauchpumpen

für
Kellerentwässerung
und
transportablen
Einsatz
Förderleistung
ab 300 l/m
SEV-geprüft



F. Schächli Pumpenservice

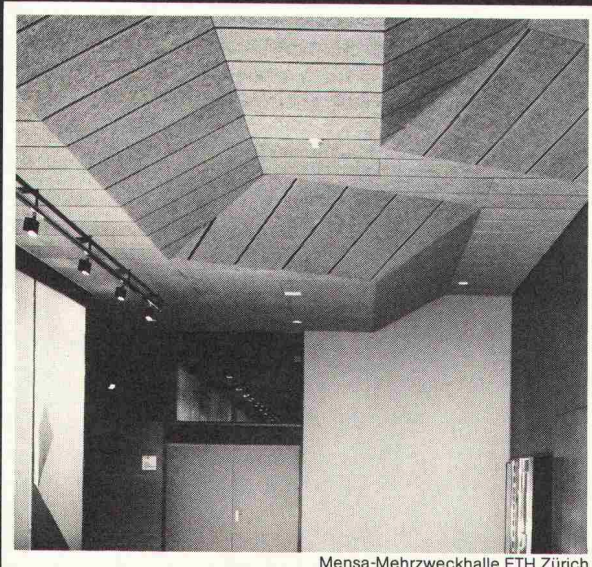
Gertrudstr. 24 8003 Zürich Tel. 01 / 241 48 23



Aus dem Boden nehmen wir
das Magnesitgestein,
aus dem Wald das Holz –
und die Idee von der wohltuenden Stille.
Die Verbindung davon heisst

Herakustik

die Schallschluckplatte der Natur



Mensa-Mehrzweckhalle ETH Zürich



propatec

Propatec AG, Kirchstrasse 2
8304 Wallisellen, Tel. 01/8301254

YTONG

Mauerwerk (k-Wert 0,37 bei 30 cm) ist volumen- beständig



YTONG ZUERICH AG, Grütlistr. 44, 8002 Zürich, Tel. 01/202 35 71

YTONG-Verkaufsorganisation mit Auslieferungslager:

1020 Renens	Masson + Cie. SA, Tel. 021/34 06 12
1200 Genève	Bois et Mat. de Construction, Tel. 022/42 87 50
1530 Payerne	Jules Rapin SA, Tel. 037/61 28 21
1630 Bulle	Glasson + Cie. SA, Tel. 029/2 61 61
1700 Fribourg	Glasson Matériaux SA, Tel. 037/83 11 01
1800 Vevey	Gétaz-Romang-Ecoffey SA, Tel. 021/51 05 31
1920 Martigny	Marti Matériaux SA, Tel. 026/2 28 85
2503 Biel	Sabag AG, Tel. 032/22 58 44
2540 Grenchen	Hunziker AG, Tel. 065/8 92 51
2800 Délemont	Matériaux de Construction, Tel. 066/21 12 81
3017 Bern	Baustoffe Bern AG, Tel. 031/45 26 22
3018 Bern	Neue Baukontor Bern AG, Tel. 031/55 53 53
3232 Ins	Hunziker AG, Tel. 032/83 12 82
3400 Burgdorf	Hunziker AG, Tel. 034/22 72 72
3534 Signau	Fischer + Cie. AG, Tel. 035/7 13 68
3600 Thun	Von Gunten AG, Tel. 033/23 40 44
3800 Interlaken	Kunststeinfabr. Zurbuchen AG, Tel. 036/22 56 56
4002 Basel	Baustoffe AG Basel, Tel. 061/34 26 26
4056 Basel	Asphalt und Baumaterial AG, Tel. 061/43 70 00
4242 Laufen	Baumaterial AG, Tel. 061/89 27 17
4500 Solothurn	AG Baustein, Tel. 065/21 51 81
5412 Gebenstorf	Baubedarf Gebenstorf, Tel. 056/23 35 55
6002 Luzern	Sabag + Baumaterial AG, Tel. 041/44 51 51
6300 Zug	Felber Otto AG, Tel. 042/21 29 22
6900 Lugano	Bariffi + Wullschlegler SA, Tel. 091/22 04 51
7000 Chur	Baubedarf Chur, Tel. 081/24 83 83
7023 Haldenstein	Gasser Josias, Baumaterialien, Tel. 081/27 22 15
7320 Sargans	Baucenter Sargans AG, Tel. 085/2 38 31
7503 Punt-Muragl	Gasser Josias, Baumaterialien, Tel. 082/3 43 26
8005 Zürich	Baubedarf Zürich AG, Tel. 01/44 03 11
8105 Regensdorf	Baubedarf Zürich AG, Tel. 01/840 27 27
8152 Glattbrugg	R. Holliger + Co. AG, Tel. 01/810 70 35
8404 Winterthur	Wernergraf AG, Tel. 052/27 17 21
8580 Amriswil	Wehrli Albert, Inh. M. Kraus, Tel. 071/67 19 31
8640 Rapperswil	AG für Baumaterial, Tel. 055/27 64 64
8706 Meilen	R. Holliger & Co. AG, Tel. 01/923 03 07
9326 Horn/TG	Hans Allmendinger AG, Tel. 071/41 71 21

NEU RAY-GO Modell 2-66 Die doppelknickgelenkte Tandem-Vibrationswalze

mit den 7 praktischen Vorteilen:



- 1.** Sofortige Verdichtung einer sehr grossen Fläche bei optimaler Belagtemperatur.
- 2.** Verdichtung von Teilstücken mit unterschiedlicher Neigung in einem Arbeitsgang.
- 3.** Verdichtung von Randzonen ohne Kippgefahr mit maximaler Vibrationskraft unter minimaler statischer Last.
- 4.** Präzises Arbeiten entlang von Kanten und Mauern.
- 5.** Unerreichte Wendigkeit (Innenradius nur 2,25 m).
- 6.** Sanftes Korrigieren der Fahrtrichtung dank grossem Achsabstand und Anordnung der Drehschemel über den Walzylindern.
- 7.** Ausgezeichnete Sicht für den Maschinisten. Wirksame Absorbierung der Vibration und der Arbeitsgeräusche.

Einsatzgewicht 10 351 kg
Arbeitsbreite 1680-3200 mm
Motor Detroit Diesel 4-53
Leistung 114 SAE-PS/2300 U/min

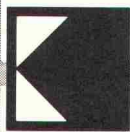
Robert Aebi AG

8023 Zürich, 01/211 09 70
7302 Landquart, 081/51 25 42, 3052 Zollikofen, 031/57 41 41

Unsere Kragenweite

Umfassende Beratung	... auch schon im Projektstadium
Richtige Dimensionierung	... senkt die Kosten
Gute Qualität	... seit über 40 Jahren sind WEMA-Roste im Einsatz

*WEMA Gitterrost
des Qualitätsrost*



Siegfried Keller AG

Metallbau/Bauelemente

Industriestrasse 45
8304 Wallisellen
Telefon 01 833 02 81

Allmendstrasse 39
3014 Bern
Telefon 031 42 62 62

Route de la Maladière 22
1022 Chavannes-Lausanne
Telefon 021 35 07 12

 ein Unikeller-Unternehmen

LIQUIDATION

Aus Liquidationsmasse von Dänemark zu verkaufen
1300 m²

rustikale Berber-Wollteppiche

sehr schwere Qualität mit über 1700 g Schurwolle
per m².

In Originalbreite 400 cm per m² nur **Fr. 44.90**
zuzüglich WUST und Transportspesen

Offizieller Verkaufspreis Fr. 110.—.

Auf Wunsch können die Teppiche von uns verlegt
werden.

Simon Teppich AG, 8002 Zürich
Schulhausstrasse 73, Telefon 01 / 201 10 90

Vorbereitung auf eidg. Fachprüfung für Bauzeichner. Oder Baupolier. Oder Maurermeister. Oder Baumeister.

Systematische Vorbereitung durch Fernunterricht, zu
Hause, in der Freizeit.
Erfahrene Praktiker helfen mit Rat und Tat.

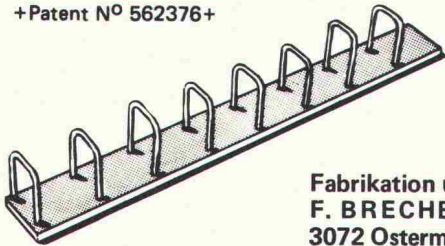
Tun Sie den ersten Schritt: Einfach diese Anzeige
ausschneiden, auf Postkarte kleben, einsenden an:

Institut Mössinger AG (Abt. 2435)
Räffelstrasse 11, 8045 Zürich

Gratisinformation folgt postwendend.
Telefonische Auskunft: 01 / 35 53 91

ebea

+Patent N° 562376+



Eisenbetonanschlüsse

- Rationelleres Einsetzen der Grossflächenschalung
- Kein Durchbohren der Schalungen
- Wesentlich geringerer Schalholzverschnitt

Fabrikation und Verkauf:
F. BRECHBÜHLER Zentweg 21
3072 Ostermundigen Tel. 031/51 32 35

Lager und Verkauf:
RIGLING BAUMASCHINEN AG
8050 Zürich-Oerlikon Tel. 01/50 15 30
1023 Crissier Tel. 021/34 58 37

PROGRAMM-SERVICE für programmierbare Texas-Rechner

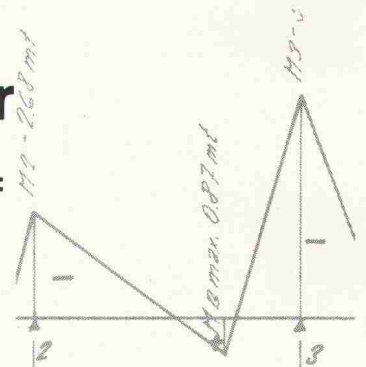
Modelle:
TI-59+Drucker PC-100A
Dialog-Tischrechner SR-60A

- ANKAUF/VERKAUF von Kunden-Programmen
- ERSTELLUNG von Spezialprogrammen
durch Fachleute (Vermessung, Baustatik,
Statistik, Finanzwesen, Kalkulationen, etc.)
- Programmier-Hilfe
- Beratung

Angebot für den BAUSTATIKER:

- 2-5-Feldträgern
- Diverse Querschnitts-
Berechnungen
- Erddruck-Berechnungen
- Berechnung von Stützmauern

Einzelprogramme ab Fr. 120.-
Programmpaket (12 Programme)
Pauschal Fr. 1500.-



Coupon

- Wir wünschen Unterlagen vom TI-59 mit Drucker
- Wir wünschen Unterlagen der Statik-Programme

Zuständig _____

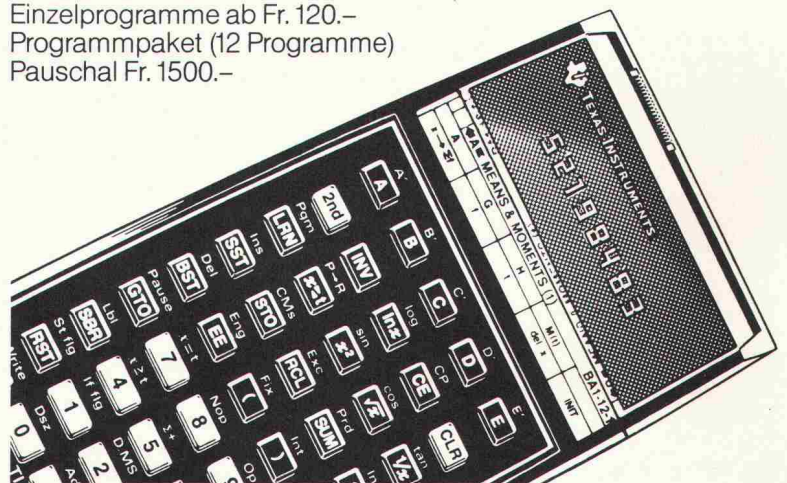
Firma _____

Strasse _____

PLZ, Ort _____

Einsenden an: Ernst Jost AG,
Wallisellenstrasse 301, 8050 Zürich

Oder rufen Sie ganz einfach an:
Telephon 01/41 88 80



JOST-Service mit Instruktion, Programmhilfe und Problemlösungen

Schlossplatz 1
5001 Aarau
Telefon 064/22 82 25

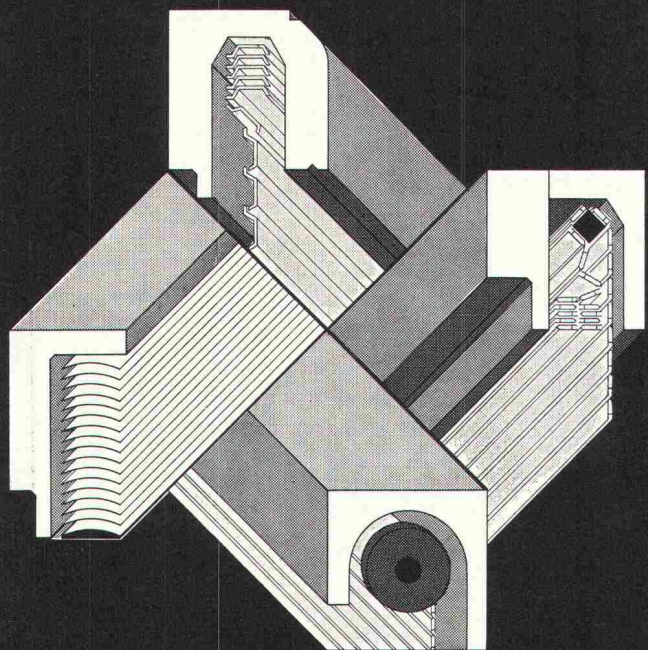
Margarethenstrasse 87
4053 Basel
Telefon 061/22 81 33

Aarberggasse 5
3011 Bern
Telefon 031/22 11 36

Via San Gottardo 116
6900 Lugano-Massagno
Telefon 091/56 52 69

Hauptsitz: E. Jost AG, Wallisellenstrasse 301, 8050 Zürich, Telefon 01/41 88 80

Die Zürcher Ziegeleien machen Ziegel und «PICCOLIN»



PICCOLIN ist der Markenname für vorfabrizierte Rolladenstürze, Faltrolladenstürze, Lamellenstörzen und Blenden aus armiertem Beton. Alle Produkte sind EMPA-geprüft und stehen unter der ständigen Kontrolle unseres Labors. Die einfache Konstruktion erlaubt neben den Normmassen (Lagermassen) auch eine rationelle Fertigung in anderen Dimensionen und erspart das aufwendige Schalen der Stürze auf der Baustelle. Die Sichtstürze können schalungsglatt, gestockt oder mit anderer Oberfläche aus grauem und auch farbigem Beton hergestellt werden. Je nach Modell und Sturzlänge sind Belastungen bis 1 700 kg/m¹ möglich. Im Verbund mit der Betondecke sind Stürze bis zu 4 500 kg/m¹ belastbar.

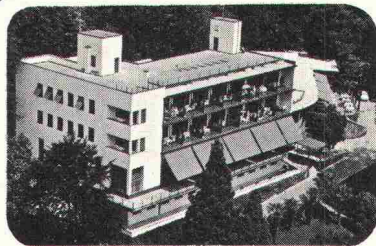
ZÜRCHER ZIEGELEIEN Ihr Partner

Weil Sie bei uns alle Produkte für den Rohbau finden. Und wir Sie beraten, wo andere nur verkaufen wollen. Und wir heute und morgen für Sie da sind.

Zürcher Ziegeleien
Giesshübelstrasse 40
Postfach, 8021 Zürich
Telefon 01 / 35 93 30

J. Schmidheiny & Co. AG
St. Leonhardstrasse 32
Postfach, 9001 St. Gallen
Telefon 071 / 22 32 62

Baustoffe AG Chur
Pulvermühlestrasse 81
Postfach, 7001 Chur
Telefon 081 / 24 46 46



monte
verita
ascona

Das Haus wurde 1928 vom Architekten

Emil Fahrenkamp gebaut und 1970 renoviert.

Alle Zimmer sind komfortabel eingerichtet. Naturpark, Fitness - Center, geheiztes Schwimmbassin, Tennisplatz. Eigener Bus (3 Min.) bis Ascona.

Ideales Familienhotel für Ihre Ferien.

Verlangen Sie unverbindlich eine Offerte.

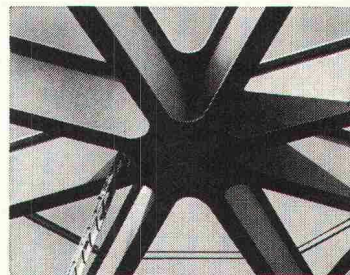
Direktion: A. Cotti
Tel. 093 / 35 12 81

Problem-Lösung 5: Der flexible Stahlbau.

Jeder Stahlbau stellt im Prinzip eine Vorfabrikation mit Einzelanfertigung dar. Um so wichtiger ist deshalb eine sorgfältige Planung aller Arbeitsabläufe und **das reibungslose Zusammenwirken zwischen Konstruktion, Fabrikation und Montage.**

Die Geilinger Stahlbau AG mit ihren erfahrenen Ingenieuren, den modernen Fabrikationsstätten und den einsatzbereiten, mit mobilen Hebezeugen ausgerüsteten Montage-Equipen baut Hand-in-Hand und bietet Ihnen Gewähr für ein termingerechtes und preisgünstiges Bauen in Stahl.

Damit aus Ihrem Stahlbau-Projekt am Ende nicht ein babylonischer Turm wird.



Casino in Montreux, Dachkonstruktion; Die 8 Hauptträger sind zu einem eindrücklichen Stern verbunden.

G 76.05 5

GEILINGER

GEILINGER STAHLBAU AG, 8401 WINTERTHUR, 052 84 61 61

BIBERALT

CEMFOR

SIPOREX LAMIT

«PICCOLIN»

schiedel
isolierkamin

BIBERALT

Isodach

prenorm

Zell-Ton

zohnd

**büro für installationsplanung - 3001 bern - postfach 2605
sanitär - heizung - kanalisation**

die gute planung ist die basis jeder investition.

tel. 031 / 45 61 77

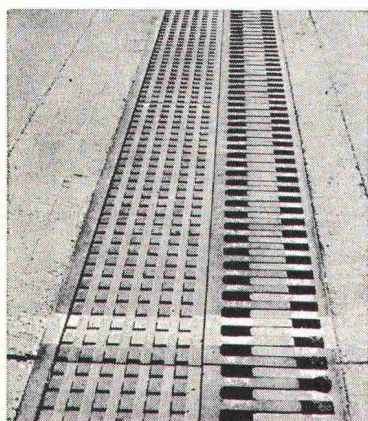


Leistung überzeugt –
überzeugen Sie sich:

**Elektropneumatischer
Bohrhammer TE 60**

HILTI

Befestigungstechnik Gartenhofstr. 17, 8036 Zürich
Tel. 01 241 56 56 10



Wir erstellen
die seit Jahren
bewährten
**Fahrbahn-
übergänge**
mit elastisch
gelagerten
Schleppblechen
und zusätzlicher
Dichtung der
Schleppblech-
stösse.
**Unsere Fahrbahn-
übergänge
erfordern praktisch
keinen Unterhalt.**

Mösch, Schneider AG Aarau

5000 Aarau Telefon 064 / 22 35 53
Stahlbau Schlosserei Blecharbeiten

Verlangen Sie unsere technischen Unterlagen.

Rohre für den Betonbau

Schalungsrohre für Hohlkörperdecken

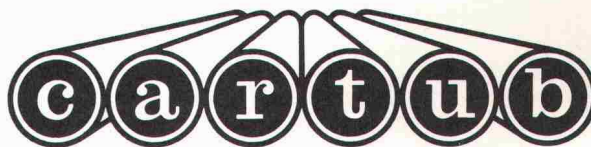
bei

Industriebauten

Unterflurgaragen

Schulbauten

Brücken



Verlorene Säulenschalungen

Imprägnieranstalt AG Zofingen

Rohr- und Fassfabrik
Telefon (062) 51 35 44

4800 Zofingen
Obere Brühlstrasse

Vorwärtskommen

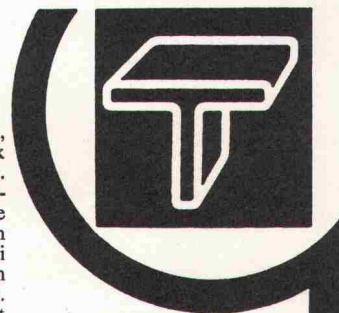
Langfristige Wachstumsziele werden nicht ohne Werbung erreicht. Inserate in der «Schweizerischen Bauzeitung» bilden die Vorhut für die Marktpräsenz von morgen.

Tuchs Schmid aktuell

Fussgänger- Passerellen



Im Verkehr geht Sicherheit über alles, besonders auf dem Schulweg, an stark frequentierten Strassenübergängen. Fussgänger-Passerellen von Tuchs Schmid erhöhen die Sicherheit. Sie werden den örtlichen Verhältnissen angepasst, im Werk gefertigt und bei geringsten Verkehrsbeschränkungen innert wenigen Stunden montiert. Neben der guten Form überzeugt auch der günstige Preis. Unterbreiten Sie uns Ihr Problem, wir offerieren Ihnen die Lösung.



Tuchs Schmid AG
Stahlbau-Metallbau
8500 Frauenfeld
Tel. 054 7 24 71

bKoch

sicher & besser bauen

mit



Tricosal[®]

BAU·CHEMIE AG

Beton- und Mörtelzusätze. Gebrauchsfertige Verguss- und Dichtungsmörtel. Schalöle, Reinigungsmittel, Kunststoffprodukte und Fugenkitte.

Fugenbänder und Fugenverschlussbänder. Gleit- und Deformationslager.

Brandschutzprodukte (Abschottungen, Brandtrennwände, Kabelbeschichtungen).

Unverbindliche technische Beratung durch Fachpersonal bei Projektierung und Ausführung.

BAU-CHEMIE AG, Rütlistrasse 50, 4051 Basel
Telefon 061 / 23 00 16

spielen



Spielplätze müssen leben, natürliche Umwelt ersetzen, die kindliche Phantasie bereichern, Abwechslung bieten, zu spielerischen Taten verhelfen, Kontakt schaffen, begeistern, anregen, müssen dem Kind seine Welt bedeuten, müssen Wohnraum im Freien sein...

Verlangen Sie den grossen Spielgeräte-Katalog von Geräten in Holz, Metall und Kunststoff.

bwrl

Postfach 201, 6210 Sursee/LU, Telefon 045 212066

Der Fahrstuhl nach oben ist nicht besetzt. ck hat für jeden Einsatz den richtigen Bauaufzug. Bei allen erfolgt der Antrieb über Ritzel und Zahnstange. Darum sind sie rasch montiert – ohne dass man dazu Seile braucht.

Ein ck-Bauaufzug: Für Ihre Rendite ein Fahrstuhl nach oben.

Auf ck können Sie bauen.

ck

Conrad Kern AG

8105 Regensdorf 6210 Sursee 4153 Reinach 3052 Zollikofen
1024 Ecublens 6517 Arbedo

Mit uns reden,
lohnt sich

Brückenbau
Kanalbau
Industriebau
Eisenbetonbau
Spezialtiefbau
Wohnbau

Spaltenstein

Spaltenstein AG Hoch + Tiefbau
Schaffhauserstrasse 372, 8050 Zürich

Stellenangebote

Wir suchen für unser mittelgrosses Architekturbüro

Architekt-Techniker HTL

Bauzeichner/Bauführer

Geiser + Schmidlin, dipl. Arch. ETH / SIA
Gönhardweg 10, 5000 Aarau, Tel. 064 / 24 23 77

Kleineres Ingenieurbüro in Zürich im Hoch- und Tiefbau tätig,
sucht auf sofort, evtl. später

dipl. Bauingenieur ETH

Statiker, Konstrukteur, 3—5 Jahre Praxis, Muttersprache Deutsch,
Fremdsprachenkenntnisse erwünscht.

Eisenbetonzeichner

Etwas Praxis erwünscht.

Interessenten melden sich handschriftlich unter Beilage von Zeug-
niskopien und Angabe von Referenzen und Gehaltsforderungen
unter Chiffre SBZ 468 an IVA AG, Postfach, 8035 Zürich.

HATT-HALLER

Wir suchen für unsere Abteilung

HOCHBAU

gut ausgebildeten, in Bauführung, Abrechnung sowie
im Verkehr mit der Bauherrschaft gewandten

BAUFÜHRER

zur Ausführung anspruchsvoller Bauaufgaben.

Gute Kenntnisse der englischen Sprache erwünscht.
Auslandeinsatz möglich.

Wir bieten einen leistungsgerechten Lohn, Personal-
vorsorge mit weiteren zeitgemässen Anstellungsbedin-
gungen.

Herren, welche sich für diese interessante, vielseitige
Stelle interessieren, laden wir höflich ein, uns ihre Be-
werbung einzureichen oder sich direkt mit unserem
Personalchef telefonisch in Verbindung zu setzen.



AG HEINR. HATT-HALLER
Hoch- und Tiefbau-Unternehmung
Bärengasse 25, 8022 Zürich
Telefon 01 / 211 87 40



Für unsere Bauabteilung suchen wir einen

Hochbauzeichner

zur Bearbeitung von technischen Neubau-
ten. Eintritt 1. August 1978, evtl. später. Ge-
eignete Interessenten orientieren wir gerne
über Aufgaben und Anstellungsbedin-
gungen.

Bewerbungen erbitten wir an

Elektrizitätswerke des Kantons Zürich
Bauabteilung
Dreikönigstrasse 18, Postfach, 8022 Zürich

— aus dem STAHLTON-Angebot —

Gründungsanker BBRV®

Bodenanker Felsanker Daueranker provisorische Anker

Verlangen Sie Unterlagen

StahlTon
Zürich, Telefon 01 - 47 64 00
St. Gallen Lausanne Lugano

Hochbaufirma (Platz Zürich)

sucht zuverlässigen und versierten

Bauführer

für interessante Industrie- und Wohnungsbauten.

Anforderungen:

nach Möglichkeit mehrjährige Baupraxis, insbesondere in der Bauführung, mit entsprechenden Fachkenntnissen. Eventuell Einsatz im Ausland. Englisch von Vorteil.

Geboten werden:

Dauerstelle, Leistungslohn, selbständige Arbeit, Personalvorsorge, angenehmes Arbeitsklima.

Initiative Herren werden höflich gebeten, ihre Bewerbung (vertrauliche Behandlung) einzureichen unter Chiffre OFA Zu 4610 an Orell Füssli Werbe AG, Postfach, 8022 Zürich.

Wir suchen für junge, dynamische, international tätige Generalunternehmung sowie Architektur- und Ingenieurgesellschaft mit Sitz im Zentrum der Stadt Zug einen

Architekt-Techniker HTL

für Hochbauten.

Wir erwarten:

- mehrjährige Berufspraxis
- ausgezeichnete Baumaterial- und Konstruktionskenntnisse
- Fähigkeit, Projekte auf ihre Wirtschaftlichkeit zu prüfen und Optimallösungen vorzuschlagen
- Fähigkeit, Offert- und Ausschreibungsgrundlagen zu erarbeiten (Kenntnisse des British und American Standard)
- Beherrschung des Kalkulations- und Offertwesens, kostenoptimale Arbeitsvergebung und Sicherheit im Vertragswesen
- ausgezeichnete Kenntnisse der Arbeitsabläufe von Grossbaustellen
- Beherrschung der englischen Sprache in Wort und Schrift
- Verhandlungsgeschick, Ueberzeugungsvermögen und Sinn für Teamwork

Erwünscht werden ferner:

- Kenntnisse weiterer Fremdsprachen (z. B. Italienisch, Französisch oder Spanisch)
- Kenntnisse im Umgang mit EDV-Anlagen (Netzplantechnik, Termin- und Kostenkontrolle)

Wir bieten:

- partnerschaftliches Anstellungsverhältnis in einem angenehmen Betriebsklima
- gelegentliche Auslandsreisen, z. T. nach Uebersee
- den Anforderungen entsprechendes Basissalär im Rahmen eines zukunftsorientierten Partizipationsmodelles (Mitspracherecht und Gewinnbeteiligung)

Ihre Bewerbung wird streng vertraulich behandelt.

Die üblichen Bewerbungsunterlagen mit Handschriftprobe sind zu richten an unseren Beauftragten: Max Bürgin, Architekt, Schanz 4, 6300 Zug (Telefon 042 / 21 78 50)

Team mit gesicherter Auftragslage sucht zum sofortigen Eintritt einen qualifizierten

Innenausbauzeichner(in)

Anforderungen: — Schreinerlehre als bevorzugtes Fundament
— abgeschlossene Innenausbauzeichnerlehre
— Perfektion in zeichnerischer Darstellung

Wir planen: — gastronomische Objekte für besondere Ansprüche

Wir bieten: — interessante, abwechslungsreiche Tätigkeit
— zeitgemässe Arbeitsbedingungen
— bei Eignung Dauerstelle

Offerten mit den üblichen Unterlagen sind einzureichen unter Chiffre 2754 B an Orell Füssli Werbe AG, Postfach, 3001 Bern.

STEINER

Wir suchen zur Verstärkung unserer Planungsabteilung zwei schöpferisch begabte, initiative, erfahrene, zuverlässige Persönlichkeiten:

Chef-Innenarchitekt

Aufgaben:

Ausarbeitung von Entwürfen, auch in Stil; Kundenberatung in betriebswirtschaftlicher, organisatorischer und bautechnischer Hinsicht; Auftragsakquisition.

Anforderungen:

absolute Selbständigkeit, gründliche Fachausbildung, mehrjährige Erfahrung, speziell auch im Sektor Gastgewerbebetriebe, Sicherheit in ästhetischen, geschmacklichen und technischen Fragen, Verhandlungsgeschick.

Entwurfs-Architekt

Aufgaben:

Projektbearbeitung bis und mit Baueingabe (Wohnungsbau, Verwaltungsbau, Hotels usw.).

Anforderungen:

künstlerisch begabter, versierter, ideenreicher, anpassungsfähiger Entwerfer mit Sinn für Teamwork; gewandter Darsteller, auch für Perspektiven.

Interessenten, die sich für eine dieser verantwortungreichen, lebhaften Tätigkeiten in einer dynamischen Unternehmung interessieren, senden ihre Bewerbung mit allen üblichen Unterlagen, einschliesslich Lebenslauf und Handschriftprobe, an

Karl Steiner, Generalunternehmung
Hagenholzstrasse 60
8050 Zürich

STEINER

– aus dem STAHLTON-Angebot –
Vorspannkabel BBRV®
35–470 t Spannkraft sicher zuverlässig einfach
Verlangen Sie Unterlagen

 **Stahlton**
Zürich, Telefon 01 - 47 64 00
St. Gallen Lausanne Lugano

Wir suchen per sofort oder nach Uebereinkunft einen

Bauführer/Architekt-Techniker HTL

Wir erwarten: Technikumsabschluss, Erfahrung in der Ausführungsplanung, Submission, Bauführung, guten Organisator.

Architekt

Wir erwarten: Hochschulabschluss, qualifizierten Entwerfer mit Berufspraxis.

Hochbauzeichner

Wir erwarten: Abschluss der Hochbauzeichnerlehre, guten Darsteller, Erfahrung in der möglichst selbständigen Bearbeitung sämtlicher Ausführungspläne.

Wir bieten: zeitgemässe Entlohnung sowie gute Arbeits- und Arbeitsbedingungen.

Offerten an:

Chris Derungs, Architekt Planer FSAI, SIA, SWB
Ruedi Achleitner, Architekt FSAI
Rosenbergstrasse 31, 6300 Zug

Wir suchen

STATIKER

für anspruchsvolle Aufgaben auf dem Spezialgebiet des Stahlbaues mit ETH-, evtl. HTL-Ausbildung und 2- bis 3jähriger Erfahrung.

Arbeitsort: Grossstadt im EWG-Raum

Dauer: 1 bis 1½ Jahre

Anfragen sind bitte zu richten an:

Cora Engineering Chur AG, Chur
Tel. 081 / 22 35 25

Eternit

Als Sachbearbeiter in unsere Werbeabteilung suchen wir einen jüngeren

Hochbauzeichner

mit einigen Jahren Praxis.

Ihre Hauptaufgabe besteht im weitgehend selbständigen Erarbeiten, Reinzeichnen und Redigieren unserer bei Fachleuten bestens eingeführten technischen Dokumentation. Diese Tätigkeit wird Sie befähigen, den Kontakt zu Baufachberufsschulen aufrechtzuerhalten und auszubauen sowie Werkbesucher und Schulungskurse zu betreuen.

Diese vielseitige und interessante Arbeit in der Werbeabteilung verlangt gute darstellerische Fähigkeiten sowie Ausdrucksgewandtheit in der deutschen Sprache. Französische oder italienische Kenntnisse sind von Vorteil.

Wenn Sie sich von dieser Stelle angesprochen fühlen, erwarten wir gerne Ihre schriftliche Bewerbung mit den üblichen Unterlagen zuhänden unseres Personalchefs, Herrn Dr. F. Wittenwiler, der Ihnen gerne auch telefonische Auskunft erteilt (intern 280).

ETERNIT AG, 8867 Niederurnen Telefon 058 / 23 11 11

Grösseres schweizerisches Ingenieurbüro sucht per sofort oder nach Uebereinkunft initiative und selbständige

Bauingenieure ETH

oder

Bauingenieur-Techniker

als Bauleiter von Industriebauvorhaben in den Golfstaaten und in Nordafrika.

Anforderungen:

- mehrjährige Erfahrung in Planung und Bauleitung bzw. Bauführung von Industriebauten
- Beherrschung der englischen und/oder französischen Sprache in Wort und Schrift
- Idealalter etwa 30 bis 40 Jahre

Wir bieten:

- verantwortungsvolle Position
- den Qualifikationen angemessenes Salär
- Versetzungszulagen und Spesenentschädigung
- Personalfürsorge

Handschriftliche Offerte mit Lebenslauf, Zeugnis kopien u. Foto unter Chiffre 7052 Br an Orell Füssli Werbe AG, 8022 Zürich.

Generalunternehmung (Platz Zürich)

sucht zur Ergänzung des Mitarbeiterstabes für die Durchführung anspruchsvoller Bauvorhaben im In- und Ausland versierten und sprachgewandten (Deutsch, Englisch)

Bauleiter

Herren, die hohe Ansprüche an fachliches Können, selbständiges und exaktes Arbeiten, verbunden mit entsprechendem Verantwortungsgefühl, erfüllen, werden höflich eingeladen, ihre Bewerbung unter Chiffre OFA Zt 4609 einzureichen an Orell Füssli Werbe AG, Postfach, 8022 Zürich.



L'ÉCOLE POLYTECHNIQUE
FÉDÉRALE DE LAUSANNE

cherche pour son Institut de production d'énergie:

ingénieur diplômé EPF ou équivalent

Ce collaborateur participera aux travaux d'une équipe de recherches (qu'il sera éventuellement appelé à diriger) dans le domaine de l'étude du comportement thermique et hydraulique des nappes souterraines. Quelques années d'expérience sont souhaitées.

Entrée en fonctions: dès que possible ou à convenir. Les offres de service accompagnées d'un curriculum vitae détaillé et copies de certificats sont à adresser au:

Service du personnel de l'EPFL, 1007 Lausanne
33, av. de Cour

Team mit gesicherter Auftragslage sucht zum sofortigen Eintritt einen qualifizierten

Innenarchitekten(-in)

Anforderungen:

- abgeschlossenes Innenarchitekturstudium
- Schreinerlehre als bevorzugtes Fundament
- Interesse und Verständnis für Produktionsabläufe
- Perfektion in Entwurf und Darstellung
- Verhandlungsgeschick D/F
- Fähigkeit zur Erstellung von Kostenvoranschlägen

Wir planen: — gastronomische Objekte für besondere Ansprüche

Wir bieten:

- interessante, abwechslungsreiche Tätigkeit
- zeitgemässe Arbeitsbedingungen
- bei Eignung Dauerstelle

Offerten mit den üblichen Unterlagen sind einzureichen unter Chiffre 2755 B an Orell Füssli Werbe AG, Postfach, 3001 Bern.

STEINER

Wir suchen für unser Innenarchitekturbüro einen tüchtigen, erfahrenen

Innenarchitekten

oder Innenausbauezeichner für Entwurf und Ausführungsplanung von Gastgewerbebetrieben und Hotels, speziell auch von Grossküchenanlagen sowie für andere Aufgaben der Innenarchitektur.

Unser neuer Innenarchitektur-Mitarbeiter muss über eine gute Fachausbildung verfügen, über mehrjährige Erfahrung im Bereich der Gastgewerbeplanung und über Sicherheit in technischen und ästhetischen Fragen.

Interessenten melden sich mit den üblichen Bewerbungsunterlagen, inklusive Lebenslauf und Handschriftprobe, bei

Karl Steiner, Generalunternehmung
Hagenholzstrasse 60
8050 Zürich

STEINER

Für meinen Auftraggeber, Hersteller von Industrie-Bodenbelägen für hohe und höchste Ansprüche, mit einer vielseitigen, hauptsächlich industriellen Kundenschaft, suche ich den

Leiter der techn. Aussendienstorganisation

Er ist verantwortlich für die Organisation, Ueberwachung und Kontrolle des Einbaues der Produkte an den örtlichen Objekten und in dieser Eigenschaft Chef der verschiedenen Verlegerequipen. Für diese vielseitige und sehr selbständige Aufgabe suche ich bestqualifizierten Fachmann aus der

Baubranche

(Bauführer, Bautechniker) mit solider Erfahrung. Fachtechnische Erfahrung in Bodenbelägen bzw. Unterlagsböden wird bevorzugt. Weitere Anforderungen: Beweglichkeit im Einsatz, Verantwortungsbewusstsein, Fähigkeit im Umgang mit Kunden, guter und kostenbewusster Organisator.

Ich bitte Interessenten, die sich für diese Aufgabe befähigt fühlen, mir ihre Offerte mit den üblichen Angaben und Unterlagen baldmöglichst zuzustellen. Diskretion zugesichert.

Dr. E. Bleuler Unternehmensberatung
in Personalmanagement und Kaderauslese
Mühlebachstr. 42, 8008 Zürich, Tel. 0169 01 01

Gemeinde Vaz / Obervaz

sucht ab sofort bis etwa Ende September 1978 einen initiativen

Tiefbau- oder Vermessungszeichner

(evtl. Werkstudent an einer Ingenieurschule)

zur Mithilfe bei der Lösung interessanter Bauleitungs- und Verwaltungsaufgaben beim Bauamt in Lenzerheide.

Auskunft und Anmeldung beim Bauamt Vaz / Obervaz, 7078 Lenzerheide, Tel. 081 / 34 28 51.

Mittelgrosses Ingenieurbüro im Kanton Luzern sucht:

Eisenbetonzeichner

Interessante, vielseitige Arbeit im Wohnungs- und Industriebau

sowie

Tiefbauzeichner

für die Mitarbeit bei der Projektierung von Strassen und Kanalisationen.

Eintritt 1. 8. 1978 oder nach Uebereinkunft.

Bewerbungen mit Lebenslauf und Zeugniskopien unter Chiffre an SBZ 472 an IVA AG, Postfach, 8035 Zürich.

Generalunternehmung mit interessantem Auftragsbestand sucht in ihr firmeneigenes Ingenieurbüro initiativen, selbständigen

Eisenbeton-/Tiefbauzeichner

für Planbearbeitung und gelegentliche Bauüberwachung.

Wenn Sie sich über einige Jahre erfolgreicher Berufspraxis ausweisen können, erwarten wir gerne Ihre Bewerbung.



IWOBAU AG Generalunternehmung
Grindelstrasse 5, 8304 Wallisellen
Tel. 830 01 81, intern 28 oder 61

Tiefbauzeichner/Bauleiter

(28), abgeschlossene Bauführerschule (ITA), sucht nach 2 1/2 Jahren Auslandsaufenthalt eine Stelle in der Schweiz. 6 Jahre Praxis im allgemeinen Tiefbau.

Offerten unter Chiffre SBZ 471 an IVA AG, Postfach, 8035 Zürich.

Vielseitig erfahrener

Entwurfsarchitekt ETH

empfiehlt sich für Projektierungen und Werkplanbearbeitungen aller Art in freier Mitarbeit.

Offerten unter Chiffre SBZ 452 an IVA AG, Postfach, 8035 Zürich.

Architekt (Hochbauzeichner)

47 Jahre, Erfahrung in Wohn-, Geschäfts- und Industriebauten, sicher in Planung, Ausführung, teilweise Devisierung und Bauleitung. Eintritt nach Vereinbarung.

Offerten unter Chiffre SBZ 475 an IVA AG, Postfach, 8035 Zürich.

Selbständiger

dipl. Bauingenieur

erfahrener Statiker für Tief-, Hoch-, Industrie- und Brückenbau übernimmt Arbeiten (evtl. mit Devisierung, Bauleitung usw.) in freier Mitarbeit oder Teilzeitbeschäftigung.

Offerten unter Chiffre SBZ 473 an IVA AG, Postfach, 8035 Zürich.

Tiefbauingenieur-Techniker HTL

32jährig, in ungekündigter Stellung, sucht auf September 78 neuen Wirkungskreis im Ausland.

Spezialgebiete: Strassenbau oder allgemeiner Tiefbau.

Offerten unter Chiffre SBZ 469 an IVA AG, Postfach, 8035 Zürich.

Baufachmann

(mit kaufm. Kenntnissen), 29jährig, Richtung Tiefbau, sucht neue, interessante Tätigkeit (eventuell Ausland).

Sprachen: Deutsch und Französisch.

Offerten erbeten unter Chiffre SBZ 479 an IVA AG, Postfach, 8035 Zürich.

Diverses

Innenarchitekturbüro

übernimmt für Sie Planung, Beratung, Ausführung von

Wohn-, Büro- und Ladenbauten

Postfach 53, 8903 Birmensdorf, Telefon 01 / 737 27 37

Ingenieurbüro sucht Aufträge

von Architekten oder Teilaufträge von überlasteten Ingenieurbüros (Eisenbeton, Vorspannbeton sowie Stahlbau).

Zuschriften erbeten unter Chiffre SBZ 474 an IVA AG, Postfach, 8035 Zürich.

Stellengesuche

Bauführer

- 29, abgeschlossene Lehre als Maurer und Hochbauzeichner
- über zweijährige Erfahrung in Unternehmungsbauführung verbunden mit Ausbildungsaufgaben (in Westafrika)
- vorher mehrjährige Tätigkeit als Bauführer / Bauleitung
- sucht anspruchsvolle Stelle in Unternehmung oder Bauleitung des Hochbaus im Inland oder französischsprachigem Ausland. (Ausreise ab Frühjahr 79 möglich.) D, E, F, in Wort und Schrift.

Offerten unter Chiffre SBZ 470 an IVA AG, Postfach, 8035 Zürich.

— aus dem STAHLTON-Angebot —

Betonelemente

für den Brückenbau

Pfeiler Träger Fahrbahnplatten
Rippenplatten

Verlangen Sie Unterlagen



Stahlton

Zürich, Telefon 01 - 47 64 00
St. Gallen Lausanne Lugano



Schweizerisches Bau-Adressbuch

Das bevorzugte Nachschlagewerk der
gesamten Baubranche,
der Elektrotechnik und
der Maschinenindustrie,
unentbehrlich für
Bauherr, Architekt,
Ingenieur und Baumeister.



MOSSE Verlag
8006 Zürich, Scheuchzerstr. 21, Telefon 01 / 60 31 44

Buchbestellung

Liefern Sie nach Erscheinen 1 Exemplar **Schweizerisches Bau-Adressbuch 1978** zum Subskriptionspreis von **Fr. 55.—**
(Preis ab April 1978 Fr. 70.—)

Datum, Adresse, Unterschrift:

Bitte ausschneiden und als Drucksache mit 20 Rp. frankiert einsenden an den
MOSSE-Verlag, 8006 Zürich, Scheuchzerstrasse 21

Kilcher informiert



EFKAPRENE BRÜCKENISOLATIONEN

die hochwertigen
die elastischen
die rutschfesten
Brückenisolationen
sind beständig gegen:
Tausalz-Wasser
Einbauhitze von Gussasphalt
Schubbeanspruchung

Beratung und Dokumentation durch

F. KILCHER AG CH-4565 Recherswil

Telefon 065 35 16 35 Telex 34 520 Kilch