

Objektyp: **Advertising**

Zeitschrift: **Schweizer Ingenieur und Architekt**

Band (Jahr): **99 (1981)**

Heft 9

PDF erstellt am: **25.09.2024**

### **Nutzungsbedingungen**

Die ETH-Bibliothek ist Anbieterin der digitalisierten Zeitschriften. Sie besitzt keine Urheberrechte an den Inhalten der Zeitschriften. Die Rechte liegen in der Regel bei den Herausgebern. Die auf der Plattform e-periodica veröffentlichten Dokumente stehen für nicht-kommerzielle Zwecke in Lehre und Forschung sowie für die private Nutzung frei zur Verfügung. Einzelne Dateien oder Ausdrucke aus diesem Angebot können zusammen mit diesen Nutzungsbedingungen und den korrekten Herkunftsbezeichnungen weitergegeben werden. Das Veröffentlichen von Bildern in Print- und Online-Publikationen ist nur mit vorheriger Genehmigung der Rechteinhaber erlaubt. Die systematische Speicherung von Teilen des elektronischen Angebots auf anderen Servern bedarf ebenfalls des schriftlichen Einverständnisses der Rechteinhaber.

### **Haftungsausschluss**

Alle Angaben erfolgen ohne Gewähr für Vollständigkeit oder Richtigkeit. Es wird keine Haftung übernommen für Schäden durch die Verwendung von Informationen aus diesem Online-Angebot oder durch das Fehlen von Informationen. Dies gilt auch für Inhalte Dritter, die über dieses Angebot zugänglich sind.

Ein Dienst der *ETH-Bibliothek*  
ETH Zürich, Rämistrasse 101, 8092 Zürich, Schweiz, [www.library.ethz.ch](http://www.library.ethz.ch)

<http://www.e-periodica.ch>

# Schweizer Ingenieur und Architekt

Verlags-AG der Akademischen-technischen Vereine

## Offizielles Organ

des Schweizerischen Ingenieur- und Architektenvereins (SIA), der Gesellschaft Ehemaliger Studierender der ETH Zürich (GEP) und der Schweizerischen Vereinigung Beratender Ingenieure (ASIC)

## Normen und Dokumentationen

SIA-Generalsekretariat  
Selnaustrasse 16  
Postfach  
8039 Zürich  
Bestellungen und Auskünfte schriftlich oder durch Telefon (01) 201 15 70

## Schweizerische Bauzeitung

Erscheint wöchentlich

99. Jahrgang 26. Febr. 1981 Heft 9/81

## Redaktion

«Schweizer Ingenieur und Architekt»  
Rüdigerstrasse 11  
Postfach, CH-8021 Zürich  
Tel. (01) 201 55 36

**Redaktoren:**  
Kurt Meyer,  
Chefredaktor

Bruno Odermatt,  
dipl. Arch. ETH/SIA

**Druck:**  
Offset + Buchdruck AG  
Staffelstrasse 12  
8021 Zürich

Nachdruck von Bild und Text, auch auszugsweise, nur mit Zustimmung der Redaktion und nur mit genauer Quellenangabe gestattet.

## Inhalt

Abwassertechnik <b>Siebanlagen zur Regenwasserbehandlung.</b> Von <i>Martin Meyer</i> und <i>Peter Kaufmann</i> , Bern	175
Nachrichtentechnik <b>Breitbandkommunikationssystem mit Lichtwellenleitern.</b> Glasfasern für digitale Signalübertragung. Von <i>Erich Rauth</i> , Backnang	181
Architektur/Stahlbau <b>Preis des deutschen Stahlbaues 1980.</b> Bürgerhaus in Hochdahl bei Düsseldorf	183
Normung <b>Internationale Muservorschriften.</b> Aus der Tätigkeit des CEB. Von <i>Manfred Mielhbradt</i> , Lausanne	186
Umschau <b>Biennale d'architecture de Venise 1980. Studienführer Universität Zürich. Europarat-Goldmedaille für Denkmalpflege 1980. Londons Flutsperrvor der Vollendung</b>	188
Wettbewerbe <b>Börsen- und Verwaltungsgebäude Selnau/Zürich</b> (Fortsetzung)	190
Geotextilien <b>Gründung des Schweizerischen Verbandes der Geotextilfachleute</b>	192
ETH Lausanne <b>Journées des Matériaux 1981</b>	192
Braune Seiten <b>Laufende Wettbewerbe</b>	B33
<b>Laufende Wettbewerbe. Weiterbildung. Vorträge.</b>	B34
<b>Tagungen</b>	B34
<b>Standbesprechungen Swissbau</b>	B35-40
Vorschau auf das nächste Heft <b>Wandel in den Zielvorstellungen der Schweizerischen Stadtplanung 1900 bis 1979</b>	

## Abonnemente

<b>Schweiz:</b>		<b>Ausland:</b>	
1 Jahr	Fr. 135.—	1 Jahr	Fr. 144.—
1/2 Jahr	Fr. 71.—	1/2 Jahr	Fr. 75.50
Einzelnummer	Fr. 5.—	Einzelnummer	Fr. 6.—

Ermässigte Abonnementspreise für Mitglieder des SIA, der GEP, des BSA und der ASIC, für Studenten und für Mitglieder des STV

Postscheckkonto:  
«Schweizer Ingenieur und Architekt»  
80-6110, Zürich

Mitteilungen betreffend Adressänderungen, Abonnemente und Bezug von Einzelnummern sind zu richten an:  
«Schweizer Ingenieur und Architekt»  
Edenstrasse 20,  
Postfach, 8021 Zürich  
Tel. (01) 207 80 91/97

## Anzeigenverwaltung

Iva

IVA AG für internationale Werbung, Hauptsitz:  
Mühlebachstr. 43  
8032 Zürich  
Tel. 01/251 24 50

Filiale:  
19, av. de Beaulieu  
1004 Lausanne  
Tél. (021) 37 72 72

# Ingénieurs et architectes suisses

Bulletin technique de la Suisse romande

Adresse: 27, av. de Cour  
1007 Lausanne

No 3/1981

<b>Tableau des concours</b>	B 9	<b>Urbanisme</b>	
<b>Carnet des concours</b>	B 10	Prise en compte du piéton dans l'organisation des transports des villes des pays en développement, par <i>Philippe H. Bovv</i>	17
<b>Congrès</b>	B 10	<b>Voyages</b>	
<b>Industrie et technique</b>	B 11	Un étudiant suisse au 100e anniversaire de l'ASME, par <i>Michel Degen</i>	28
<b>EPFZ</b>	B 11	<b>Informations SIA</b>	30
<b>Expositions</b>	B 11, B 13		

## zum Titelbild

**Das ist die 1-Komponenten-Dichtungsmasse für Aussenwandfugen im Hochbau die 2-Komponenten-Dichtstoffen klar überlegen ist.**

**Sikaflex-25HB**

Gebrauchsfertig, auf Polurethanebasis  
 • Dauerelastisch bis -40°C  
 • Dauerhafte Verformbarkeit  
 • 1 kg Sikaflex-25HB ergibt bis zu 25 m<sup>2</sup> Leuchteiler fugen aus 10 mm dicke 2-Komponenten-Hochbaudichtungsmassen  
 • Porzion in Kartusche stecken - fertigen  
 • Einfacher geht's bei der Verabreichung nicht mehr!

Sika AG  
Ein Schweizer Unternehmen - weltweit tätig  
auf dem Gebiet der Bauchemie  
Postfach 121  
8048 Zürich

Sikaflex-25HB ist eine dauerelastische 1-Komponenten-Fugendichtungsmasse auf Polyurethanbasis für Aussenwandfugen im Hochbau. Und erfüllt

als 1-Komponenten-Dichtungsmasse die Qualitätsvorschriften DIN-Norm 18540. Diese Qualitätsanforderung an Fugendichtstoffe für Aussenwandfugen im Hochbau wird überwacht durch permanente Überprüfungen durch die Forschungs- und Materialprüfungsanstalt für das Bauwesen in Stuttgart (FMPA). Sikaflex-25HB wurde geschaffen für die Anwendung zum Abdichten von Dilations- und Anschlussfugen im Hochbau, z.B. bei Betonelementfugen, Gebäudedilatationsfugen, Gebäudetrennfugen, Brüstungsfugen, Fensteranschlussfugen usw.

**Sika AG**  
Postfach 121, 8048 Zürich  
Telefon 01/62 40 40



# Wer macht was?

## Fachfirmenverzeichnis

### Abdichtungen

KUNSTSTOFF-TECHNIK  
Aktienges. Himmler, 8952 Schlieren  
Spitalstr. 74, Tel. 01/730 20 20/21

### Architekturmodelle

H. Schalk, 8050 Zürich  
Thurgauerstr. 70, Tel. 01/302 64 11

Werner Schnüriger, 8953 Dietikon  
Moosmattstr. 16, Tel. 01/740 27 57

Modellbau Zaborowsky  
Inhaber D. Raffainer  
Neumarkt 10, 8001 Zürich  
Tel. 01/252 22 16

### Bauaustrocknung

Roth-Kippe AG, 8045 Zürich  
Giesshübelstr. 96, Tel. 01/66 11 55

### Baugrunduntersuchungen

Geotechnisches Büro  
P. Kiefer + R. Studer AG  
4153 Reinach BL, Tel. 061/76 94 76  
Grundbauberatung, Erdbaulabor

GEOTEST AG  
3052 Zollikofen, Tel. 031/57 20 74  
9008 St. Gallen, Tel. 071/24 87 10  
8570 Weinfelden, Tel. 071/22 22 30  
1037 Etagnières, Tel. 021/91 10 85

### Brandabschottungen

Feuerschutz statt Feuerschäden

Für Kabel- oder  
Stromschienen-Installationen,  
allgemeine Mauerdurchbrüche oder  
Brandzoneneinteilung  
Lanz Industrie-Technik AG  
4853 Murgenthal, Tel. 063/45 11 22

### Doppelböden

Flexible Raumplanung für die Zukunft.  
Lanz Industrie-Technik AG  
4853 Murgenthal, Tel. 063/45 11 22

### Drahtseile

Fatzer AG, 8590 Romanshorn  
Tel. 071/63 12 32, Telex 77176

Kabelwerke Brugg AG  
5200 Brugg, Tel. 056/41 11 51

### Elektro-Akustik

HANS GULDENMANN AG, Tonstudio  
4018 Basel, Tel. 061/50 55 90  
Planung und Ausführung von  
elektro-akustischen und  
audio-visuellen Anlagen aller Art,  
neutrale Beratung und Expertisen

### Elektronische Datenverarbeitung

CONTROL DATA AG, 8021 Zürich  
CYBERNET RECHENZENTRUM  
Militärstr. 36, Tel. 01/242 14 34

FIDES RECHENZENTRUM  
8002 Zürich, Bleicherweg 33  
Lokale Rechenzentren in:  
Basel, Bern, Genf, Lausanne

### Erschütterungs-Messungen

GEOTEST AG  
(s. Baugrunduntersuchungen)

### Faltwände

Rosconi AG, 5610 Wohlen  
Tel. 057/6 49 00 / 6 77 15

### Farbspritzkabinen

Fröhlich Spritzkabinen-  
und Apparatebau, 5524 Niederwil  
Tel. 057/6 57 57 / 58

### Fassadenplanung

Metallbau-Planung J. F. Meyer  
6006 Luzern, Seeburgstr. 20  
Tel. 041/31 20 88

### Feuchtigkeitsmessgerät

H. T. Hauenstein AG, Finklerweg 32  
4144 Arlesheim/Basel  
Tel. 061/72 10 60

### Garderobeneinrichtungen

Rosconi AG, 5610 Wohlen  
Tel. 057/6 49 00 / 6 77 15

### Geologie – Geotechnik – Geophysik

BBL Baulaboratorium AG  
4132 Muttentz/Basel, Tel. 061/61 33 14  
GEOTEST AG (s. Baugrundunters.)

### Geotechnik

Dr. H. Halter, dipl. Ing. ETH/SIA  
Beratung- und EDV-Berechnung im  
Grundbau, Erdbaulabor  
Ekkehardstr. 25, 8006 Zürich  
Tel. 01/362 56 28

Ingenieurbüro G. Mugglin AG  
Beratung, Untersuchungsprogramme,  
Planung, Berechnung, Überwachung  
in Grundbau, Bodenmechanik und  
allgemeinem Tiefbau  
Bolleystrasse 29, 8006 Zürich  
Tel. 01/251 48 62

Geotechnisches Büro Dr. U. Schär  
Grundbauberatung, Erdbaulabor  
Bergstr. 125, 8032 Zürich  
Tel. 01/252 36 88 und 01/252 44 42

### Gitterroste

Hähn Diagonal-Gitterroste  
Otto Wyss  
St. Georgenstr. 68, 8400 Winterthur  
Tel. 052/22 50 78, Telex 76415

### Heizung/Lüftung

Ing.-Büro B. Huwyler, 8008 Zürich  
Mainaustrasse 32, Tel. 01/690 650

### Holzbeizarbeiten

Amstutz & Sahli AG, 8032 Zürich  
Chem. Holzbeizerei und Spritzwerk  
Hofackerstr. 11 A, Tel. 01/53 50 40

### Holzfalltüren - Faltwände

Lienhard Söhne AG, 8038 Zürich  
Albisstr. 131, Tel. 01/45 12 90

### Holzschutzmittel

Dr. R. Maag AG, 8157 Dielsdorf  
Tel. 01/853 12 55  
Color xex, Xerotin, Xylosan

### Imprägnierung

Imprägnierung Silanbasis für  
mineralische Baustoffe  
Fareba AG, 4053 Basel  
Tel. 061/47 53 54 / Telex 63578 Fareba

### Injektionen

KUNSTSTOFF-TECHNIK  
Aktienges. Himmler, 8952 Schlieren  
Spitalstr. 74, Tel. 01/730 20 20 / 21  
RENESCO Bautechnik AG  
8112 Otelfingen, Tel. 01/844 31 71

### Isolierunterdach GANTNER

Leganorm AG, 8400 Winterthur  
Feldstr. 31, Tel. 052/25 26 16

### Kanalreinigung

Kanalreinigung Widmer AG  
7-Tag-und-Nacht-Pikett  
8803 Rüslikon, Tel. 01/724 21 50

### Lärmbekämpfung

Schneider + Co. AG  
8401 Winterthur, Im Hölzli 26  
Tel. 052/89 21 21  
Technische Akustik / Engineering

### Lärmschutz

Siegfried Keller AG, Wallisellen  
Lärmschutz Büro und Lager:  
Zürichstr. 38, 8306 Brüttsellen  
Tel. 01/833 02 81

### Materialprüfung

BBL Baulaboratorium AG  
4132 Muttentz/Basel, Tel. 061/61 33 14

### Mauerentfeuchtungen

RENESCO Bautechnik AG  
8112 Otelfingen, Tel. 01/844 31 71

### Metallbau

Ernst Schweizer AG, 8047 Zürich  
Tel. 01/52 69 10  
Werk: 8908 Hedingen  
Tel. 01/761 60 22  
Metallfassaden, Metallfenster,  
Metalltüren, Schutzraumbauteile,  
normierte Bauteile  
Sonnenenergie-Anlagen  
Briefkästen, Holz-Metallfenster

### Metallbau

Surber-Metallbau AG, 8004 Zürich  
Hohlstrasse 211, Tel. 01/42 87 87  
Metallfassaden, Metallfenster,  
Schallschutzfenster, Metalltüren,  
Brandschutzabschlüsse

### Metall-Normtüren

Brander AG, 8162 Steinmaur  
Tel. 01/853 06 22

### Natursteine

Mariuccia Berta-Clivio  
Granitarbeiten, 6746 Lavorgo/TI  
Tel. 094/39 11 37

J. und A. Kuster, Steinbrüche AG  
8807 Freienbach, Tel. 01/784 25 25

### Pendeltüren

Carl Sigerist AG  
8201 Schaffhausen, Tel. 053/4 39 21

### Pfahlprüfungen

GEOTEST AG (s. Baugrundunters.)

### Pumpen

EMU Abwasserfördersysteme AG  
8226 Schleithelm, Tel. 053/6 41 33  
Telex 76479

GRUNDFOSS-PUMPEN AG  
CH-8305 Dietlikon  
Telefon 01/833 33 77, Telex 59928

PUMPENBAU SCHAFFHAUSEN AG  
8200 Schaffhausen, Tel. 053/4 30 21

K. Rüttschi AG, 5200 Brugg  
Tel. 056/41 04 55

### Schaumstoff-Streifen

zur Fugen-Hinterfüllung

Schaumstoff AG, 8303 Bassersdorf  
Geerenweg 4, Tel. 01/836 61 14

### Schiebe- u. mobile Wände

Inbau AG, 9410 Heiden  
Tel. 071/91 11 83

Rosconi AG, 5610 Wohlen  
Tel. 057/6 49 00 / 6 77 15

Carl Sigerist AG  
8201 Schaffhausen, Tel. 053/4 39 21

### Temporäre Arbeit

MEDIA	INTERIM	MEDIA
Basel	Tel. 061/43 66 50	
Lausanne	Tel. 021/20 40 77	
Moutier	Tel. 032/93 90 08	
MEDIA	INTERIM	MEDIA

### Treppen

Columbus-Treppen AG  
9245 Oberbüren, Tel. 073/51 37 55  
Spindeltreppen aus Holz  
und Aluminium, Scheren-  
und Holzschiebetreppen

### Unterquerungsarbeiten mit Stahl- und Eternit- rohren bis 1000 mm Ø

für Kanalisation und Werkleitungen

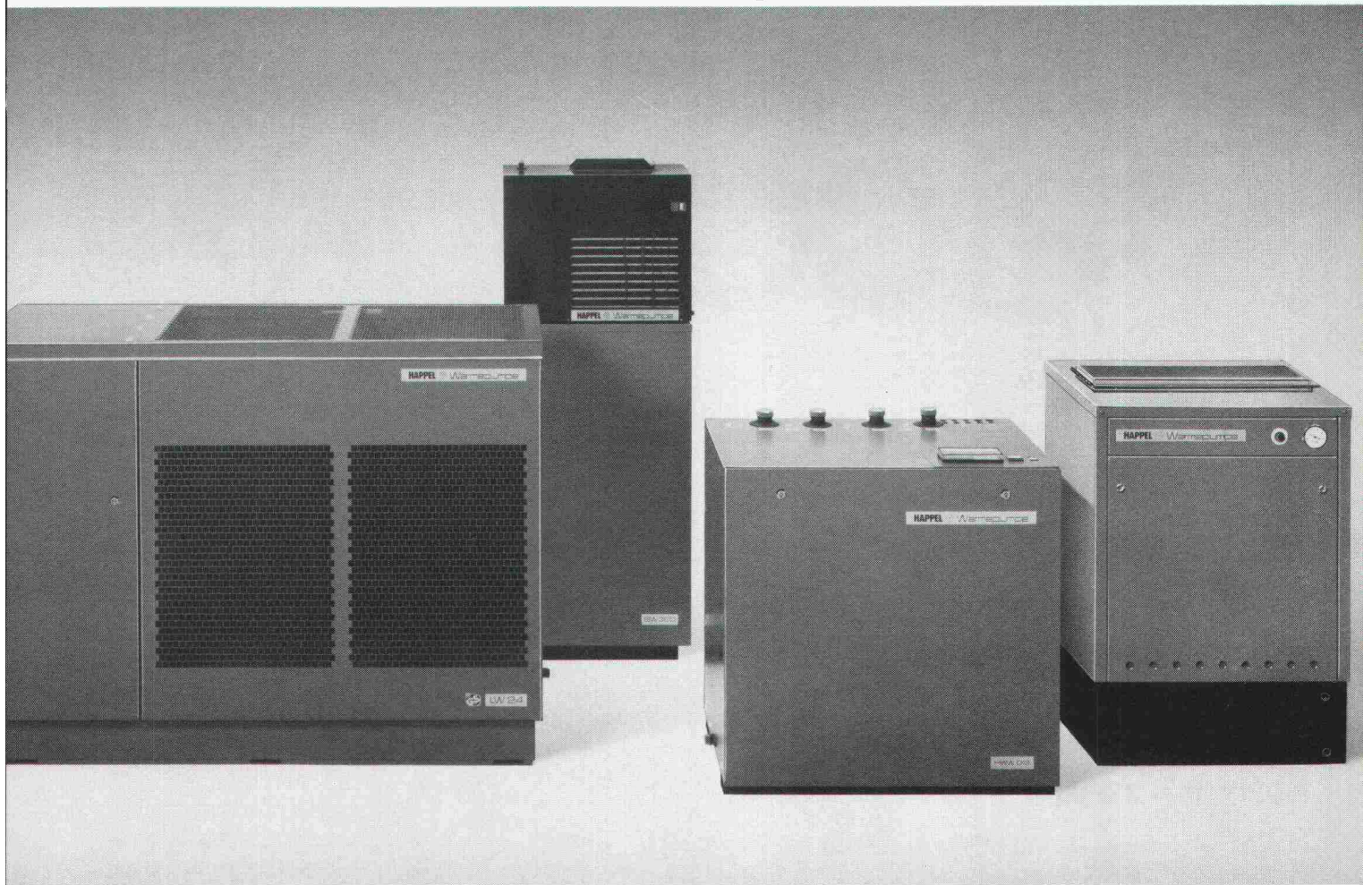
Trenchag AG, 8305 Dietlikon  
Tel. 01/833 22 05

### Wasserdichte Türen

Tuhschmid AG, 8500 Frauenfeld  
Tel. 054/7 24 71



# HAPPEL-Wärmepumpen



## Bei uns finden Sie genau die Wärmepumpe, die Ihr Kunde braucht.

Seit 10 Jahren baut HAPPEL Haus- und Brauchwasser-Wärmepumpen in Serie, Kompaktgeräte, die in wenigen Stunden montiert sind. **Mono- und bivalente Anlagen** zur Nutzung kostenloser Energie aus Luft, Wasser und Erdreich.

**Die bivalente HAPPEL-Wärmepumpe LW.** Sie holt die benötigte Wärme aus der Umgebungsluft. Nur an kalten Wintertagen (etwa 40 Tage im Jahr) arbeitet die Ölheizung wie bisher. Ölersparnis über 70%.

**Die monovalente HAPPEL-Wärmepumpe HWW.** Sie nutzt die gleichmäßige Wärme von Erdreich und Brunnenwasser. Eine konventionelle Heizung wird damit überflüssig.

**Die HAPPEL-Brauchwasserwärmepumpe BW.** Sie sorgt ganzjährig für heißes Wasser – unabhängig von der Öl- oder Gasheizung. Die kann man deshalb in den Sommermonaten ganz ausschalten.

**Die HAPPEL-Gas-Absorptions-Wärmepumpe AWP.** Sie braucht zur Beheizung nur zwei Drittel der bisher verfeuerten Primärenergie Gas. Das restliche Drittel holt sie sich aus der kostenlosen Umweltenergie. Ergebnis: 36% weniger Verbrauch an Erd- oder Flüssiggas.

HAPPEL-Wärmepumpen in **Elektro- und Gasausführung** – problemlos wie ein Kühltisch. Das GS-Zeichen (geprüfte Sicherheit) dokumentiert dies nach außen. Kurze Amortisationszeiten durch hohe Kosteneinsparung. Kurze Installationszeit und geringer Wartungsaufwand sichern Ihnen auf Dauer zufriedene Kunden.

**Prompte Lieferung.** HAPPEL baut seine Fertigungskapazitäten immer weiter aus. Sie können sicher sein, daß HAPPEL kurzfristig liefern kann.

**Umfassende Beratung.** HAPPEL unterstützt seine Partner durch Schulungen und Informationsveranstaltungen.

So können Sie Ihre Kunden umfassend beraten und überzeugen.

Wir können Sie auch bei größeren Wärmepumpen beraten. **HAPPEL – Wir machen mehr aus Energie. Alles über HAPPEL-Technik und Beratung.**

Bitte ankreuzen. Nur vollständig ausgefüllte Coupons können bearbeitet werden.

- Ich erwarte Ihren Außendienstmitarbeiter.  
 Schicken Sie mir erst einmal genaue Informationen.

Name \_\_\_\_\_

Firma \_\_\_\_\_

Straße \_\_\_\_\_

PLZ/Ort \_\_\_\_\_

- Ingenieurbüro  Bauherr  Architekt  
 Heizungsfirma

HAPPEL – Bereich der Stäfa Ventilator AG,  
Postfach, CH-8712 Stäfa/Schweiz,  
Telefon 01-9 28 21 11, Telex 87 55 68 SVAG

VII LIFE - 4W./81

**HAPPEL**   
**ENERGIESPARTECHNIK**



**Rolladenstürze, Faltrolladenstürze,  
Lamellenstorenstürze und Blenden  
haben einen Namen:**

# «PICCOLIN»

**PICCOLIN – einfach,  
rationell,  
kostensparend.**

Die einfache Konstruktion erlaubt neben den Normmassen (Lagerware) auch eine rationelle Fertigung individueller Dimensionen und erspart dadurch das aufwendige Schalen der Stürze auf der Baustelle.

**PICCOLIN – der Viel-  
seitige**

PICCOLIN-Lamellenstoren und Faltrolladenstürze

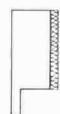
PICCOLIN-  
Vordersturz V-30



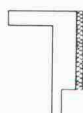
PICCOLIN-  
Vordersturz V-35



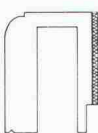
PICCOLIN-  
Hintersturz H-35



PICCOLIN-  
Hintersturz J

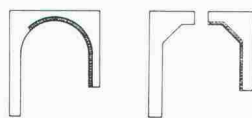


PICCOLIN-Sichtsturz S  
Sichtstürze können schalungsglatt, gestockte oder mit anderen Oberflächen aus grauem oder farbigem Beton hergestellt werden.



**Piccolin ist unser Markenname für vorfabrizierte Stürze aus hochwertigem, armiertem, Beton.**

PICCOLIN-  
Rolladenkasten A-1/A-2



PICCOLIN-Blenden

Speziallängen und Sonderquerschnitte sind auf Wunsch möglich.

**PICCOLIN – und die  
Wärmeisolation**

Die Wärmeisolation der PICCOLIN-Stürze kann der Wärmeisolation der Wand durch entsprechende Isolationsstärke angepasst werden.

«PICCOLIN»  
ein Produkt der  
**ZÜRCHER ZIEGELEIEN**

**PICCOLIN – bürgt für  
Qualität**

Alle Produkte sind EMPA-geprüft und unterstehen der ständigen Kontrolle unseres Labors. Das bietet Ihnen Gewähr für einwandfreies Qualitätsprodukt.

**PICCOLIN – und seine  
Tragfähigkeit**

Je nach Modell und Sturzlänge sind Belastungen bis 1700 kg/m<sup>2</sup> möglich. Im Verbund mit der Betondecke sind Stürze bis zu 4500 kg/m<sup>2</sup> belastbar.

**PICCOLIN – und seine  
Schallisolation**

Von grosser Bedeutung ist die Schallisolation im Sturzbereich. Die Sturztypen H und J zeichnen sich durch eine vorzügliche Schallisolation aus.



**PICCOLIN – heisst  
auch Beratung**

Auf Wunsch übernimmt unsere technische Abteilung die Dimensionierung der PICCOLIN-Stürze. Damit Sie mit dem richtigen Produkt richtig beraten sind.

**Verkauf und Beratung:**

**Zürcher Ziegeleien**  
Giesshübelstrasse 40  
Postfach, 8021 Zürich  
Telefon 01/35 93 30

**J. Schmidheiny Co. AG**  
St.-Leonhard-Strasse 32  
Postfach, 9001 St. Gallen  
Telefon 071/22 32 62

**Baustoffe AG Chur**  
Pulvermühlestrasse 81  
Postfach, 7001 Chur  
Telefon 081/24 46 46

**Hard AG Volketswil**  
8604 Volketswil  
Telefon 01/945 45 41

**Verkaufsstelle GMZ Luzern**  
Sempacherstrasse 14  
6002 Luzern  
Telefon 041/23 60 42





## ROBA- Rosen- verbund- steine

Verkauf von  
sämtlichen  
Gartenbauartikeln

Element- und  
Baustein AG  
Kindhausen  
8604 Volketswil  
Tel. 01 / 945 48 17

## ALUPURA® Schachtabdeckung aus Aluminium



Modell Silberglanz



W-Abdeckung  
mit wählbarer  
Oberfläche

## Ein Heizsystem – fünf Brennstoffe

Unterlagen über das sichere Heizsystem erhalten  
Sie bei Ihrem Heizungsinstallateur oder bei

**Jdag AG, 6020 Emmenbrücke**

Telefon 041/55 58 58

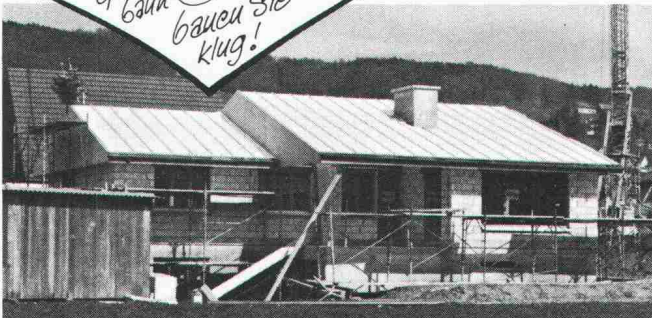
SWISSBAU 81 24. 2.- 1. 3. 1981, Halle 27, Stand 453

5/47.d

## monarflex® SPF der Sparhit im Dachbau

bietet sämtliche Vorteile  
eines schützenden  
Unterdaches

*Mit Europas  
Dach-Unter-  
spann-  
bahn (Nr. 1)  
bauen Sie  
klug!*



- schwer brennbar\*
- atmungsaktiv,\*
- kein Kondenswasser
- zeitsparend zu verlegen
- trittfest
- auch für Renovationen

\* EMPA-Prüfberichte 131 846/  
19. 10. 77 und 131 937/23. 11. 77

*Machen Sie  
sich Test!*

# tegum

Tegum AG  
8570 Weinfelden  
Tannenwiesenstr. 11  
072 211 777

Fabrikation und  
Vertrieb von  
techn. Artikeln

Weitere Bezugsquellen auf Anfrage

### Warum Aluminium?

Diese Abdeckung aus einer Aluminiumlegierung erfüllt höchste Anforderungen an Material, Technik und Ausführung. Die Schachtabdeckung ist formschön und massgenau — keine Rostgefahr und damit verbundene Anstrichprobleme — völlig wartungsfrei — hohe Festigkeit bei geringem Gewicht

### Die preisgünstige Abdeckung

auch wasser- und geruchdicht lieferbar

Verlangen Sie Unterlagen bei:

**Werner Maag AG, Zeltweg 44  
8032 Zürich, 01/251 7580/81  
Telex 58675**

SIA 40



# Immer und überall eine Nasenlänge voraus.



CRM 19/8271

## Volvo N12 Mark II.

Grossbaustellen mit ihrem meist schwierigen Terrain sind das Haupteinsatzgebiet des Volvo N12. Das bedeutet Höchstanforderungen an das Fahrzeug. Deshalb die bewährte, robuste Normallenkerkonstruktion. Deshalb auch das Doppelachs-Aggregat mit progressiver Stahl-Gummifederung beim 6 x 4. Unter der Haube des Volvo N12 arbeitet ein starker 308 DIN-PS-Dieselmotor mit Abgasturbolader. Ein hohes Drehmoment und ein günstiger Drehmomentverlauf machen ihn wirtschaftlich. Da trägt natürlich auch die Nutzlast einschliesslich Aufbau von fast 9 Tonnen beim 4 x 2 und fast 16 Tonnen beim 6 x 4 einiges dazu bei. Egal, ob ein Dreiseitenkipper, eine Mulde, ein Betonmischer, eine Zisterne oder etwas anderes aufgebaut ist.

Zu Brennstoffverbrauch und Wirtschaftlichkeit gibt Ihnen der Volvo-Händler gerne Referenzen an. Zwölf Monate Garantie ohne Kilometerbegrenzung und die 5jährige Kabinen-Rostschutzgarantie für die Hohlräume zeugen für Zuverlässigkeit und Volvo-Qualität. Die neue internationale Volvo-Service-Kreditkarte bringt dem Transportunternehmer viele Vorteile. Volvo – der Lastwagen für die Schweiz.

Volvo N12 4 x 2: Volvo-Sechs-Zylinder-Dieselmotor TD 120 G mit Abgasturbolader, 308 DIN-PS netto; Volvo-16-Gang-Getriebe; Gesamtgewicht 16 t (Werkgarantie 19,5 tl).

Volvo N12 6 x 4: Volvo-Sechs-Zylinder-Dieselmotor TD 120 G mit Abgasturbolader, 308 DIN-PS netto; Volvo-12-Gang-Getriebe mit Kriechgang; Gesamtgewicht 25 t (Werkgarantie 26,5 tl).

Neu: 150 mm längere, geräumigere und komfortablere Volvo-Sicherheitskabine für beide Typen.

## VOLVO Ihr Partner.

### Lokalvertreter:

1023 Crissier, VOLVO Poids Lourds SA, case postale 7, 021 89 23 66; 8108 Dälliken, VOLVO Nutzfahrzeuge Zürich AG, Industriestrasse, 01 844 08 11; 2013 Domat/Ems, Frei + Hauser AG, Reichenauerstrasse 36, 081 36 34 36; 4402 Frenkendorf, Nutzfahrzeuge Nef AG, Bächliacker, 061 94 23 23; 3902 Gamsen b. Brig, Baumarep AG, Kantonsstrasse, 028 23 25 64/65; 3250 Lyss, Automobiles VOLVO SA, Abt. Lastwagenverkauf, 032 84 71 11; 1753 Matran, J. Borcard, Garage, 037 24 27 71; 2008 Neuchâtel, C. Facchinetti, Garage Poids Lourds, Route des Falaises 94, 038 25 13 00; 8212 Neuhausen, Automarkt Enge, Neck AG, 053 4 26 24; 1228 Plan-les-Ouates, Centre Poids Lourds, Agence VOLVO, Chemin du Velodrome 2, 022 71 11 44/45; 6595 Riazano, Autocentro Leoni SA, 092 64 15 15; 6037 Root, B + B Nutzfahrzeuge Luzern AG, 041 91 03 30; 9000 St. Gallen, Ruga AG, Molkenstrasse 3-7, 071 20 71 61; 9490 Vaduz FL, Nufa AG, Nutzfahrzeuge, Bruno Ospelt, 075 2 20 88.

1.81



# Sie tragen Verantwortung.

Für Betriebsvermögen und Betriebsertrag.  
Für Mitarbeiter und Angehörige.

## Welche finanziellen Risiken sollen, wollen, können, müssen Sie versichern?



«Winterthur» bedeutet Gesamtberatung  
in allen Versicherungsfragen.  
Wirklich in allen!  
Für Unternehmen jeder Grösse.  
Und für Sie privat.

**winterthur**  
versicherungen

Immer in Ihrer Nähe.  
Auch im Ausland.

*Schweizerische Dienstleistungsorganisation mit über 1000 hilfsbereiten Agenturen, Generalagenturen und Regionaldirektionen  
in allen Landesgegenden.*



# Der Profi erkennt die Vorteile von **UNIDEK**

## DACHISOLIERUNGS-ELEMENT

### Ihr Unterdach

#### rasch

bis 7,5 m lange Elemente. Dadurch problemloses und äusserst schnelles Verlegen. In wenigen Stunden ist Ihr Dach wasserfest eingedeckt.

#### einfach

Durch die Anwendung von UNIDEK haben Sie in einem Arbeitsgang eine fixfertige, dichte und optimal isolierte Dacheindeckung. Weiteres Dachisolierungsmaterial ist somit überflüssig.

#### günstig

Durch die rasche Verlegung und den sehr günstigen Preis unserer UNIDEK-Dachisolierungselemente bedeutende Einsparung Ihrer Baukosten.

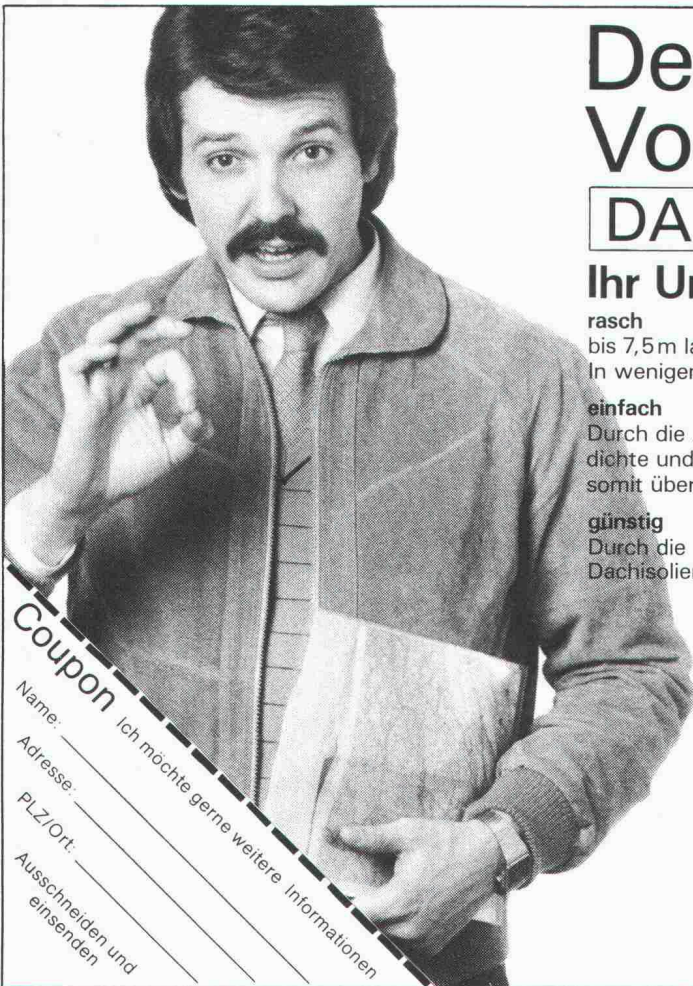
Interessiert? Dann setzen Sie sich mit uns in Verbindung

## HOLZIMPORTE BERN

Gisin & Co., Sandrainstrasse 10, 3007 Bern

**031 45 29 34**

Ihr Lieferant für Isoliermaterialien und Hobelwaren



**Coupon** Ich möchte gerne weitere Informationen

Name: \_\_\_\_\_

Adresse: \_\_\_\_\_

PLZ/Ort: \_\_\_\_\_

Ausschneiden und einsenden

# WASSER-EINBRUCH

Mehr als 1½ Jahrzehnte erfolgreich mit KT-72-Injektionen

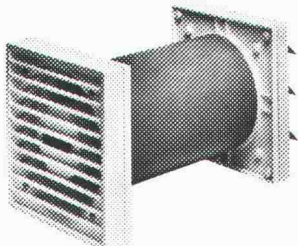
Die Arbeiten werden von uns mit Garantie ausgeführt. Wir sind gerne bereit, Ihnen eine unverbindliche Offerte zu unterbreiten. Auch Ihren Schaden beheben wir zu Ihrer vollen Zufriedenheit.

Grundwasserbauten	Tiefgaragen
A-Werke	Kellerräume
Staudämme	LS-Räume
Kanalisationen	Tankräume
Tunnels usw.	Altbauten



**KUNSTSTOFF-TECHNIK, Aktiengesellschaft Himmler, Spitalstrasse 74, 8952 Schlieren, Telefon 01 / 730 20 20 / 21**

Im ausser-liegenden Bad/WC ein **ANSOMATIC Ventilator**



spart sehr viel Heizkosten. Nie mehr stundenlang offene Fenster. 220 V, 16 W, 110 m<sup>3</sup>/h, 10 Min. Nachlaufzeit. Komplett mit Impulsschalter (29.-), Futterrohr 25-45 cm ausziehbar (26.50) und Auslenklappe weiss, grau oder braun (14.90).  
ANSOMATIC Ventilator nur Fr. 139.-  
Lüftungs-, Heizungs-, Elektroinstallateure und ANSON AG, 8003 Zürich, Aegertenstrasse 56 01/35 95 12

**ANSON «BLITZ» Rohrschellen aus Kunststoff**



sind preisgünstig, schalldämmend und besonders schnell montiert. Für Heizung, Lüftung, Sanitär, Kabelleitungen, Fahrzeugbau usw. 40 bis 200 mm Ø. Sofort lieferbar.

**ANSON AG 8003 Zürich Aegertenstr. 56 01 35 95 12**

**ROSTSCHUTZ**

# REISOL

- Neuartiges Rostschutzmittel
- 3 Jahre Garantie!
- Behandlung aller Stahlkonstruktionen
- Beratung und Ausführung

**Tel. 01/52 16 03**

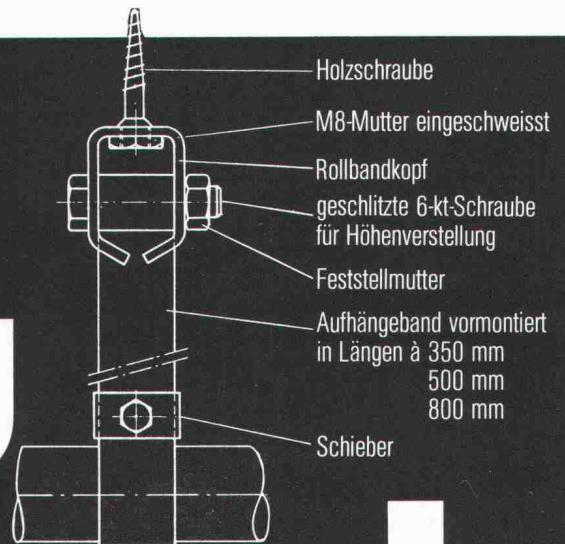


**Neu im FALU-  
Lieferprogramm**

K. Fassbind-Ludwig + Co.  
Rickenstrasse  
8646 Wagen b. Jona SG  
Telefon 055 27 50 16/  
27 83 93

# FALU Rollband- aufhängung

**Erhältlich im Fachhandel.**



## Die Pensionskasse SIA STV BSA FSAI~ eine Alternative für Ihre Personalvorsorge!

- **Das Ziel**  
die lückenlose Alters-, Hinterbliebenen- und Invalidenvorsorge für die Angehörigen der technischen Vereine (Mitgliedschaft kann auch bei Berufswechsel beibehalten werden)
- **Die Vorteile**  
die Pensionskasse SIA STV BSA FSAI ist eine **Selbsthilfeorganisation** der technischen Verbände mit **Selbstverwaltung** (paritätische Zusammensetzung aus angeschlossenen Arbeitgebern und versicherten Mitarbeitern)
- **Die Sicherheit**  
ist garantiert durch den versicherungstechnischen Aufbau und laufende Beratung durch **neutrale Experten**;  
durch die **Rückversicherung** sowie dank der Geschäftsführung und Anlage der Vorsorgemittel durch **eine der grössten und angesehensten Treuhandgesellschaften** der Schweiz mit Spezialisten auf allen Gebieten

Verlangen Sie weitere Informationen bei:  
Pensionskasse SIA STV BSA  
FSAI  
Waisenhausplatz 25  
Postfach 2613  
3001 Bern, Tel. 031/ 22 90 52

Bitte informieren Sie mich weiter:

Name: \_\_\_\_\_

Vorname: \_\_\_\_\_

Strasse: \_\_\_\_\_

PLZ/Ort: \_\_\_\_\_



# Auch ein bekanntester Schweizer...

Werbeagentur Wüest, Eich

Dieser vielbestaunte Felsen ist einer von zahlreichen Prinzen im Königreich der Berge. Im Reich der Kunststoffplatten ist Argolite der Prinz.

Etwas verwegen, dieser Vergleich, aber - Hand aufs Herz - wir bieten einfach mehr. Auswahl - Beratung - Service - und eine Qualität, die jedem aber auch jedem, Vergleich standhält. Schweizer Qualität!

Argolite Kunststoffplatten sind in über 100 Farben und Dessins erhältlich. Die praktischen Formate 216 x 93, 216 x 106, 260 x 130, 330 x 130 und 330 x 160 cm ermöglichen eine Verarbeitung mit minimalen Abschnitten. Auch Argoplax, die beidseitig belegte Spanplatte, bietet dieselben Vorteile.

**Argolite -  
Qualität,  
die  
standhält.**

Argolite AG  
Kunststoffplattenwerk  
6130 Willisau  
Tel. 045 81 1912

# Argolite