

Objektyp: **Advertising**

Zeitschrift: **Schweizer Ingenieur und Architekt**

Band (Jahr): **107 (1989)**

Heft 51-52

PDF erstellt am: **25.09.2024**

Nutzungsbedingungen

Die ETH-Bibliothek ist Anbieterin der digitalisierten Zeitschriften. Sie besitzt keine Urheberrechte an den Inhalten der Zeitschriften. Die Rechte liegen in der Regel bei den Herausgebern. Die auf der Plattform e-periodica veröffentlichten Dokumente stehen für nicht-kommerzielle Zwecke in Lehre und Forschung sowie für die private Nutzung frei zur Verfügung. Einzelne Dateien oder Ausdrucke aus diesem Angebot können zusammen mit diesen Nutzungsbedingungen und den korrekten Herkunftsbezeichnungen weitergegeben werden. Das Veröffentlichen von Bildern in Print- und Online-Publikationen ist nur mit vorheriger Genehmigung der Rechteinhaber erlaubt. Die systematische Speicherung von Teilen des elektronischen Angebots auf anderen Servern bedarf ebenfalls des schriftlichen Einverständnisses der Rechteinhaber.

Haftungsausschluss

Alle Angaben erfolgen ohne Gewähr für Vollständigkeit oder Richtigkeit. Es wird keine Haftung übernommen für Schäden durch die Verwendung von Informationen aus diesem Online-Angebot oder durch das Fehlen von Informationen. Dies gilt auch für Inhalte Dritter, die über dieses Angebot zugänglich sind.

Ein Dienst der *ETH-Bibliothek*
ETH Zürich, Rämistrasse 101, 8092 Zürich, Schweiz, www.library.ethz.ch

<http://www.e-periodica.ch>

Zum Titelbild

In der Gotthard Bank gehen moderne Bank-Architektur, zukunftsgerichtete Finanzdienstleistungen und zeitgenössische Kunst eine ideale Symbiose ein. Das Institut beschäftigt über 500 Mitarbeiter, die mit Hilfe fortschrittlichster Informatiksysteme und Arbeitstechniken eine kundenorientierte Anlagepolitik entwickeln, auf den internationalen Finanzmärkten tätig werden und im Kreditbereich operieren. Unser Titelbild zeigt einen Lichthof, der aus dem Zenit erhellt wird. Im Hintergrund zwei Werke aus der Kunstsammlung der Gotthard Bank: «Vier-Kropf-Frauen» von Claude Sandoz (oben) und «Vier Knaben auf einer Brücke» von Urs Bänninger (unten).

Gottardo
Hauptsitz Lugano
Viale S. Franscini 8
Tel. 091/28 11 11

Sitz Zürich
Färberstrasse 6
Tel. 01/251 55 77

Niederlassungen in Chiasso, Locarno,
Lausanne, Luxemburg, Nassau (Bahamas)



Inhalt

Zeitfragen	Nachdenken über die Kunstförderung <i>Ein Gespräch mit Klaudia Schifferle</i>	1405
	Sponsoring - Chance und Handicap zugleich <i>P. Killer, Olten</i>	1408
	Ist Geld für die Kunst heute noch der geeignete Glücksbringer? <i>A. Zwez, Lenzburg</i>	1410
	Eine Bank zwischen Mäzenen und Sponsoren <i>C. v. Castelberg, Zürich</i>	1415
	Architektur und Kunst zur Gestaltung von Raum <i>Ein Gespräch mit Mario Botta</i>	1420
Aktuell	Ein Zelt für die 700-Jahr-Feier der Eidgenossenschaft. Standort des nationalen Hochleistungsrechenzentrums im Tessin. Bauten-Expo '98 in Japan. Ökologischer «Marshall-Plan» für die Alpen. Klimaveränderungen erfordern eine Gesamtüberwachung der Ozeane. Bauhauptgewerbe: Noch immer stabile Auftragslage	1424
GEP	Vortrag «Die Ziele und Aufgaben der GEP»	1427
SIA-Mitteilungen	Sinkt unser Honorar für 1990 tatsächlich?	1427
	Neue Mitglieder im SIA. SIA und Telekommunikation. Register der Betonstähle nach SIA-Empfehlung 162/101	1428
	Fachgruppen. FHE: Klimadaten für die Energietechnik. GII-Zürich: Spannungsfeld Wirtschaft und Umweltschutz	1430
B-Seiten	Laufende Wettbewerbe und Ausstellungen. Aus Technik und Wirtschaft. Veranstaltungen	B 233-240
Impressum	am Schluss des Heftes	

Ingénieurs et architectes suisses

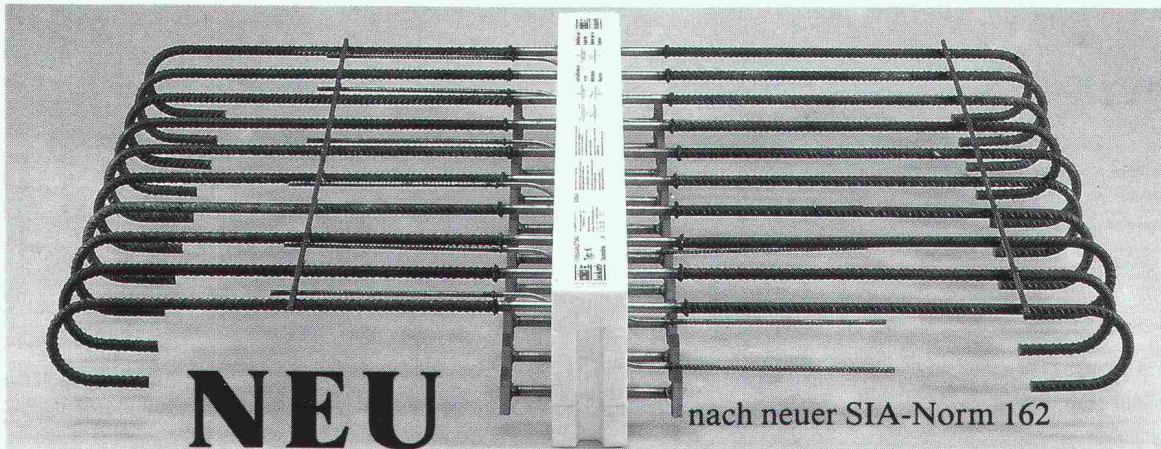
Numéro 24/89	Rédaction: En Bassenges, 1024 Ecublens, tél. 021/693 20 98	
Normes	Principes et contenu de la norme SIA 160 «Actions sur les structures porteuses» <i>par Manfred A. Hirt</i>	519
	Principes de base de la norme SIA 162 «Ouvrages en béton» <i>par Renaud Favre</i>	522
	Application de la norme 162 aux ponts - Introduction <i>par René Walther</i>	525
Entretien des ponts	Organisation de la surveillance et de l'entretien des ponts routiers en France <i>par Claude Bois</i>	529

schöck **AKTUELL** schöck **AKTUELL**

Schöck setzt neue Massstäbe

Schöck ISOKORB

DER Kragplattenanschluss mit Duplex-Stahl 1.4462



Schöck-Bauteile AG, 5610 Wohlen, Paul-Walser-Weg 8
Postfach 156, Telefon 0 57/22 06 12, Telefax 0 57/22 39 13

schöck Ideen
fürs
Bauen

In Kälte-, Wärme- und Schalldämmfragen haben wir das Sagen !

Betonabbruch ist nicht so einfach,

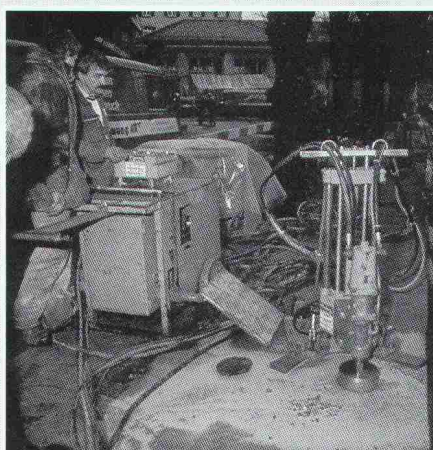
zum Beispiel ...

... fräsen



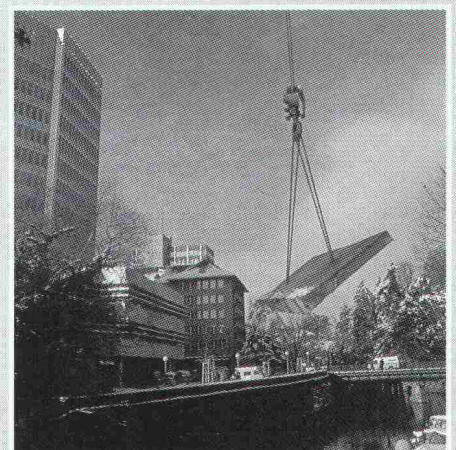
Die aufliegende Betonkonstruktion muss abgebrochen werden. Um das als Auflage dienende, unter Heimat- und Naturschutz stehende Sandsteinmauerwerk nicht zu beschädigen, wird mit einer Diamantkreissäge horizontal ein Trennschnitt erstellt.

... bohren



Der Abbruch von Betonteilen mit extrem grossen Ausmassen wird aus wirtschaftlichen Gründen durch Perforationsbohrungen oder mit hydraulischen Sprengeräten ausgeführt.

... abführen



Mehr und mehr gehören solche Szenen zum täglichen Bild der modernen Bauindustrie. Mit Diamantwerkzeugen sauber geschnittene Abbruchelemente werden mühelos und ohne belastende Emissionen entfernt.

AG für Betonbrenn-Technik

Freihofstrasse 20, 8703 Erlenbach, Tel. 01/910 81 91

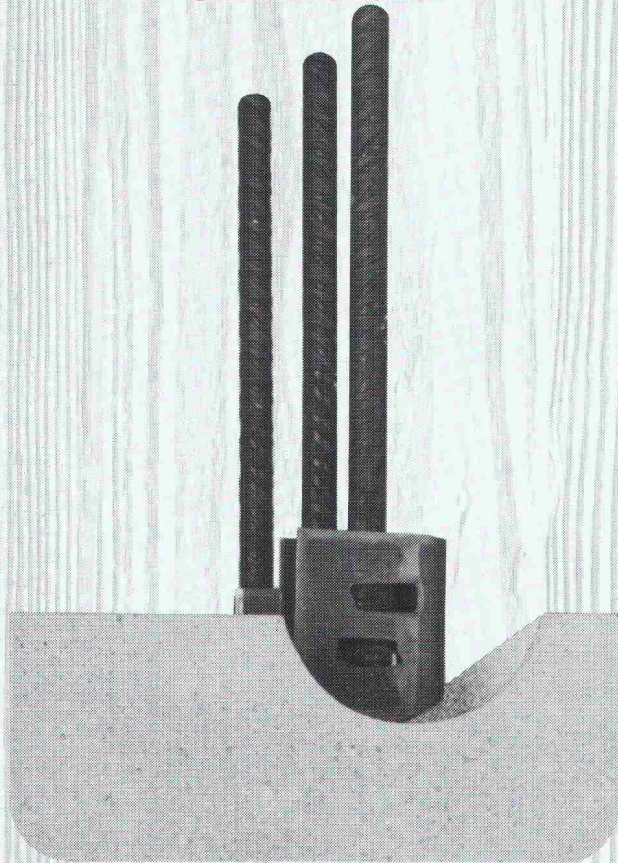


Die
AG für Betonbrenntechnik
löst auch Ihre
Abbruchprobleme

JORDAHL®

Armierungsanschluss JBW

Lieferbar in den
SIA-Normlängen 45d
und 65d im \varnothing 10, 12
und 16 mm, mit kunst-
stoffummantelter
Holzträgerleiste oder
Stahlleiste.



Dort, wo es auf die
Sicherheit ankommt.

ANKABA

ANKABA
Ankertechnik + Bauhandel AG
Brandbachstrasse 6
CH-8305 Dietlikon
Telefon 01/833 32 33
+833 29 33
Telefax 01/833 34 75

JORDAHL
SCHALUNGSZUBEHÖR
ECOBARSCHALPÖHRE
THERMOELEMENTE
PRO BETON

Software Wasserbau

Wasserwirtschaftliche REHM-Programme für:
MS-DOS-Personal-Computer und UNIX-Mehrplatz-Systeme

Bereich ABWASSER

HYDRA - instationär, hydrodynamisches Kanalnetzmodell
SURLIN - Kanalnetzberechnung nach dem Summenlinienverfahren
KANAL - Kanalnetzberechnung nach dem Zeitbeiwertverfahren
KADIGI - Flächenermittlung der Kanal-Einzugsgebiete mittels Digitizer
KANALPLOT - Zeichnen von Kanallängsschnitten
KAPLO3 - Zeichnen von Kanallängsschnitten für Trennsysteme
KANALGRAPH - Grafische Darstellung von Kanallängsschnitten am Bildschirm
NIVPLOT - Zeichnen von Geländelängsschnitten und Geländequerprofilen
GAAP - Berechnung von hintereinandergeschalteten Regenentlastungsanlagen
RUE - Berechnung von Regenentlastungsanlagen als Einzelbauwerke

Bereich GEWÄSSER-AUSBAU

FLUSS - Wasserspiegelberechnung für Flussprofile
FLUSSPLOT - Zeichnen von Längs- und Querschnitten im Flussbau
ELLING - Massenermittlung für Flussprofile
UNIT-HYDROGRAPH - Berechnung von Niederschlagsabflussmodellen

Bereich GAS- und WASSERVERSORGUNG

CROSS - Berechnung von Wasserversorgungsnetzen
GAS - Berechnung von Gasnetzen
CROSSPLOT - Zeichnen von Wasserversorgungslängsschnitten
GASPLOT - Zeichnen von Gasversorgungslängsschnitten
CROSSPLAN - Zeichnen von Rechnetzplänen für Wasserversorgung
GASPLAN - Zeichnen von Rechnetzplänen für Gasversorgung

Vertretung für die Schweiz:

Ingenieurbüro **Florin Rizzoli**, Säntisstrasse 6, 8570 Weinfelden
(Tel. 072 / 22 45 45)

TECTON

BAUTENSCHÜTZER

mit mehr Know-how und Punch!

- Betonsanierung
- Mauerentfeuchtung
- Kunststoffbeschichtungen und Bodenbeläge
- Injektionen
- starre und elastische Abdichtungen

Verlangen Sie unsere Dokumentation!

Firma: _____

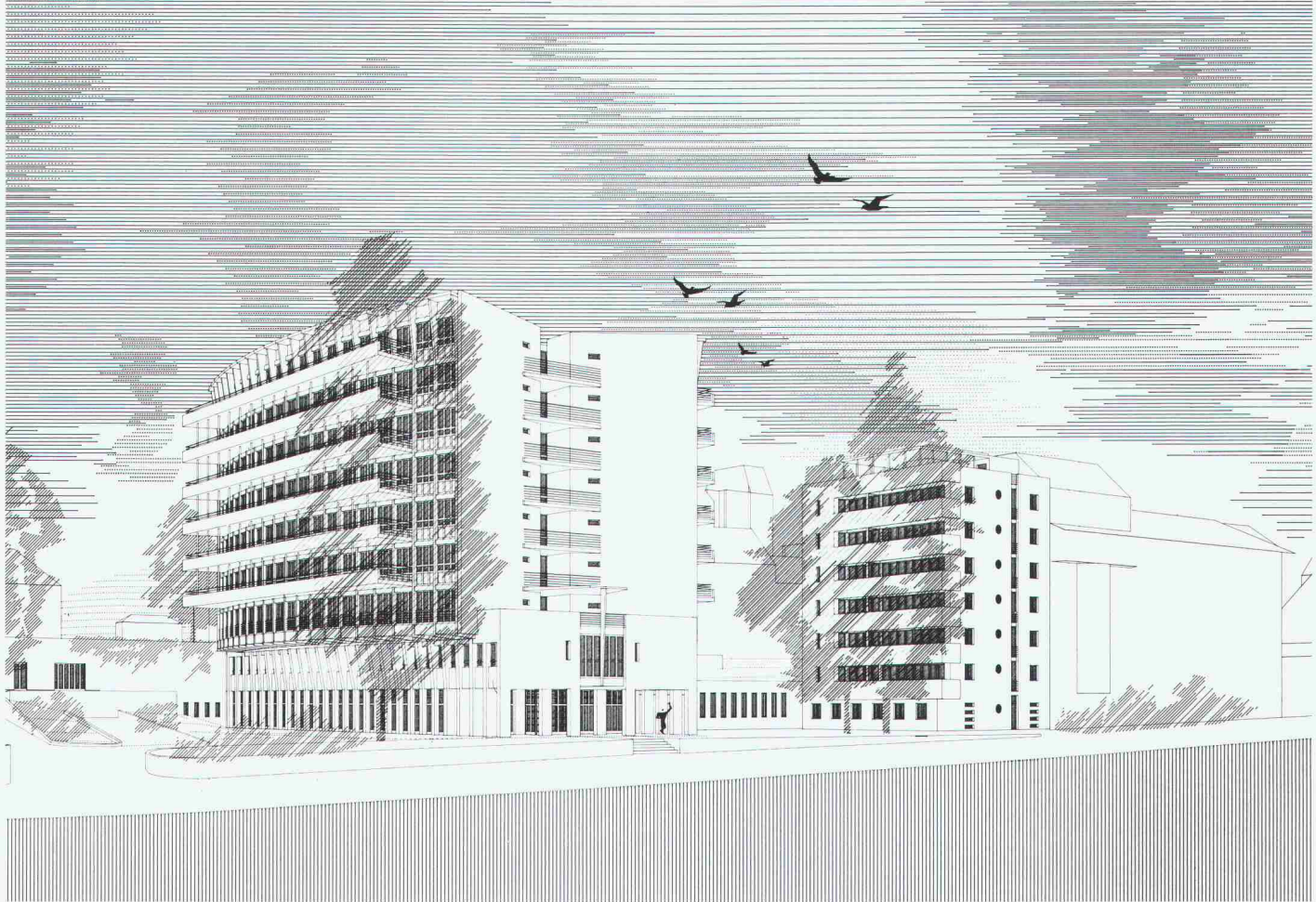
Str./Nr.: _____

PLZ, Ort: _____

Tecton Bautenschutz AG
5432 Neuenhof, Telefon 056/87 11 90

SIA

wenn schon, denn schon . . .
speedikon®



PROJEKT: Tertianum Adlerberg, St. Gallen - ARCHITEKT: Bollhalder + Eberte dipl. Arch. ETH/HTL/SA, St. Gallen - BAUHERR: Hauser Rutishauser Suter, Kreuzlingen

das in der Schweiz mit weit mehr als 400 Arbeitsplätzen erfolgreichste CAD-System für:

- Architekten
- Bauingenieure
- Haustechniker

Verlangen Sie Unterlagen oder einen persönlichen Demotermin bei:

Rechenzentrum
Dr. Walder + Partner AG
Tannackerstrasse 2
3073 Gümligen
Tel. 031 52 69 62
Fax 031 52 81 06

Filialen und Vertretungen in:
Zürich, Wettingen, Zug, Chur, Wil,
Luzern, Genf, Aarau.

RZW

olivetti

für Software und Hardware

Bauingenieurwesen:

- Platten-, Scheibenberechnungen
- Stabtragwerke (eben, räumlich)
- Durchlaufträger
- Allg. Betonquerschnitte
- Schutzräume (TWP/TWO/TWS)
- Eisenlisten
- Baugrubenabschlüsse
- Stützmauern
- Elastisch gebetteter Träger

- Standsicherheit
- Setzungsberechnungen
- Kanalisation (GPK)
- Strassenbau
- Gas- und Wasserversorgung
- Devisierung (VSS, CRB)
- CAD ALLPLOT (Schalungs- und Armierungspläne)
- Bauphysik
- Büroadministration

Architektur:

- CAD ALLPLOT / ALLPLAN 2D/3D
- Devisierung
- Baubuchhaltung
- Baukostenüberwachung
- Bauabrechnung
- Projektplanung

Abt. ST, Industriestrasse 50, 8304 Wallisellen, Telefon 01/839 15 11

olivetti

**Es ist eine Tatsache,
dass bei einem Inserat
der Erfolg
nicht ausbleiben kann!**



KOBRA KLIMA AG

die Klimaspezialisten in der ganzen Schweiz

Ultrasonic

4127 Birsfelden	Telefon 061 · 52 04 00
1680 Romont	Telefon 037 · 52 37 37
8902 Urdorf	Telefon 01 · 734 34 88
3086 Zimmerwald	Telefon 031 · 81 41 81



ancodur®-Ankerplatten

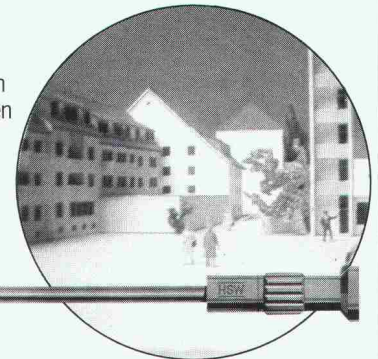
- mit Bemessungstabellen
- mit Interaktionsdiagrammen
- ab Lager
- und unschlagbar im Preis

BEWAUFSICHTIGT
ZU-
GELASSEN

ancotech ag Ingenieurunternehmung, 8165 Schöffliisdorf
Verankerungstechnik Telefon 01 / 856 16 66 Fax 01 / 856 17 50

Relatoskop

zum perspektivisch richtigen
Betrachten und Fotografieren
von Architekturmodellen



TECHNOKONTROLL AG

8049 Zürich, Imbisbühlstr. 144, Tel. 01 341 56 33



Verkaufsstützpunkte:

Basel, Bern, Biel, Burgdorf,
Chur, Glattbrugg, Hägendorf,
Ins, Rapperswil, St. Gallen, So-
lothur, Thun, Visp, Wildegg,
Winterthur, Zürich.

Verlangen Sie das vollständige
Adressverzeichnis mit Farbprospekt
und Preisliste!

Points de vente:

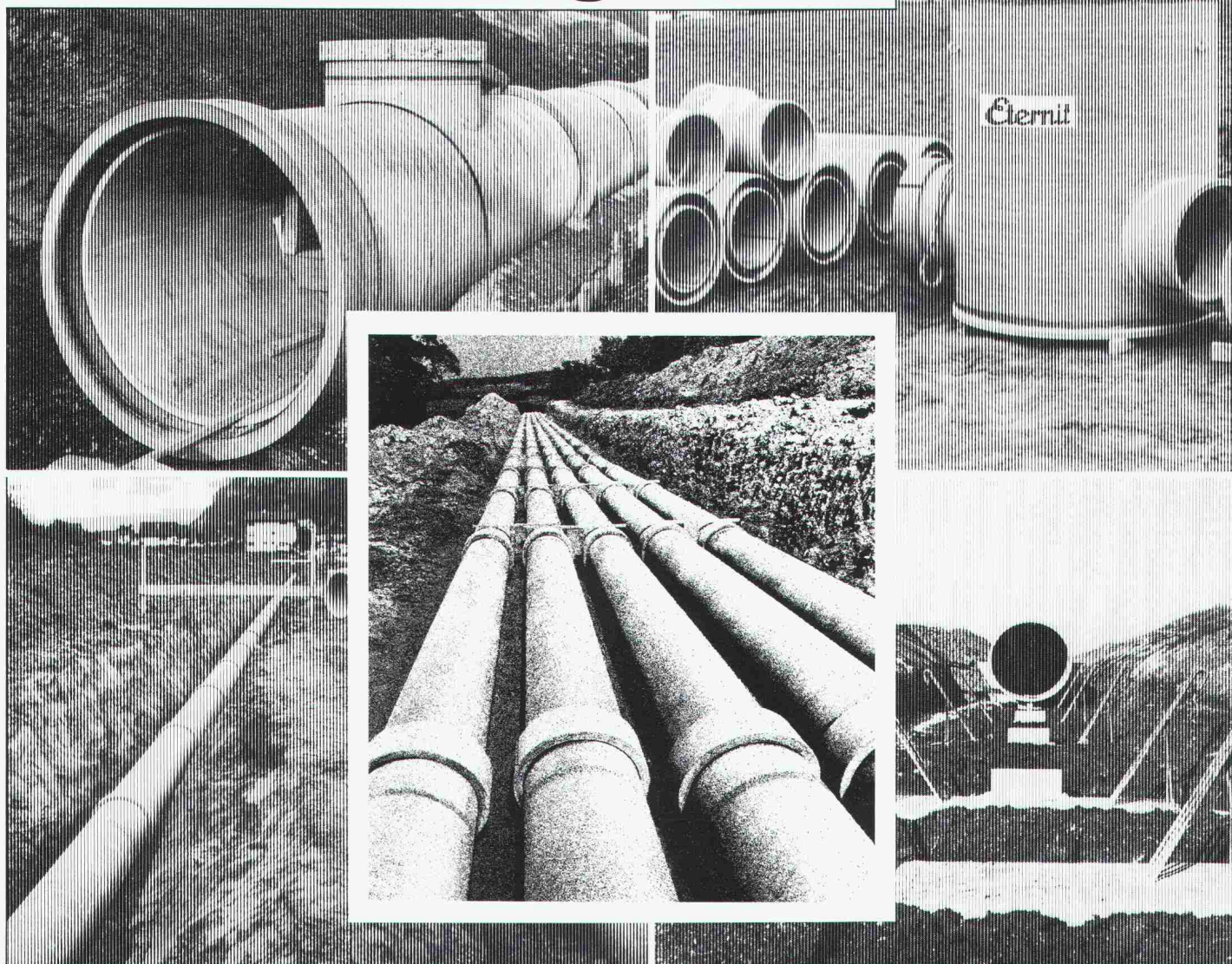
Aigle, Bulle, Bussigny, Crissier,
Develier, Fribourg, Givisiez,
Genève, Lausanne, Meyrin,
Neuchâtel, Nyon, Pont-de-la-
Morge, Sion, Vevey, Villar-sur-
Glâne, Bellinzona, Coldrerio,
Locarno, Lugano.

Demandez la liste des adresses avec
une documentation en couleur!

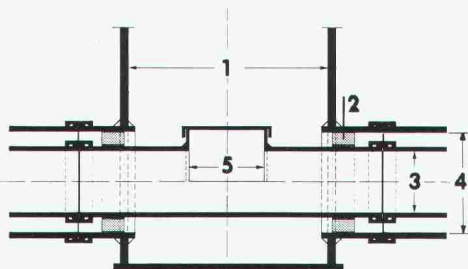
SANIJURA AG, Rainweg 18
3645 Gwatt/Thun, Tel. 033 36 71 71

Badezimmermöbel

Bis in alle Ewigkeit...



Doppelrohr-System ETERNIT



- 1 Vorfabrizierter Schacht
- 2 Gleitkufen
- 3 Mediumrohr
- 4 Schutzrohr
- 5 Putzöffnung

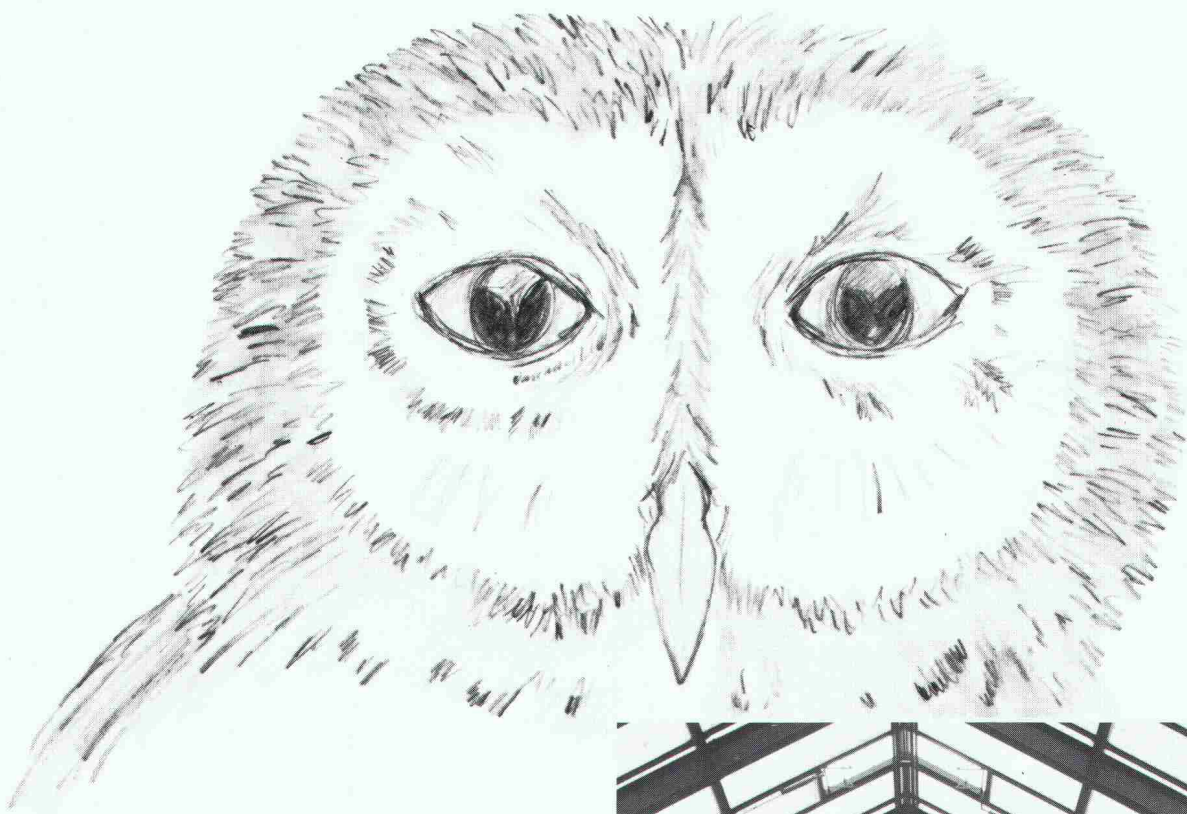
Der aktive Schutz unseres Grundwassers verlangt hochwertige und dichte Abwassersysteme.

Seit Jahrzehnten beweisen ETERNIT-Kanalisationsrohre ihre optimale Eignung für alle Kanalisationssysteme. Die extrem korrosionsbeständigen Rohre weisen höchste mechanische Festigkeiten auf; das doppelgelenkige Kupplungssystem sorgt auch bei setzungsempfindlichen Böden für absolute Dichtheit. Zu einem Abwassersystem gehören jedoch nicht nur Rohre. Von Eternit erhalten Sie deshalb auch massgeschneiderte Kontrollschächte, Anschlusselemente an Ortsbetonbauwerke, Doppelrohrsysteme für Grundwasserschutzgebiete und vieles mehr.

Nähere Informationen und ausführliche Dokumentationen direkt von der Eternit AG. Anruf genügt.

Eternit AG, 8867 Niederurnen, 058/23 11 11
Eternit SA, 1530 Payerne, 037/62 91 11

Eternit



Was hat die Eule mit Oberlichtern von Tuschmid gemeinsam?

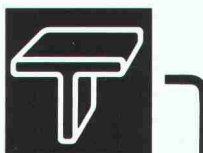
Die Eule ist in der Tierwelt für ihre gestochen scharfen Augen bekannt. Oberlichter und Verglasungen von Tuschmid stellen zwischen Aussenwelt und Innenräumen von Gebäuden Verbindungen her, die es ermöglichen, Tageslicht in die dunkelsten Räume zu bringen. Oberlichter und Verglasungen von Tuschmid sind ausgereifte, durchdachte Konstruktionen, die interessante architektonische Resultate ergeben. Fordern Sie uns mit Ihren Problemen zu geeigneten Lösungen heraus. Verlangen Sie unsere umfassende Dokumentation.



Oberlichter und Verglasungen von Tuschmid, weil Sie von unserer Erfahrung profitieren.

Stahlbauten / Hochregallager
Fenster und Fassaden
Translift-Transportsysteme

Tuschmid



Tuschmid AG

CH-8500 Frauenfeld
Kehlhofstrasse 54

Telefon 054 26 1111
Telex tuag 897 358
Telefax 054 22 28 38

Stellenangebote

Danzeisen + Voser + Forrer Architekturbüro AG, St.Gallen

Als grösseres Architekturbüro bearbeiten wir interessante öffentliche und private Bauvorhaben.

Zur Ergänzung unseres qualifizierten Mitarbeiterstabes suchen wir einen jüngeren

Architekten ETH/HTL

Anforderungen:

- mehrjährige Praxis im Entwurf
- gute zeichnerische und konstruktive Fähigkeiten
- Zuverlässigkeit und Sinn für Zusammenarbeit
- Verhandlungsgeschick, Loyalität und unternehmerisches Denken
- Bereitschaft, Führungsaufgaben zu übernehmen

Als Chef eines kleinen Teams erwartet Sie eine ausbaufähige Position mit umfassender Verantwortung.

Unser Büro ist mit modernen EDV- und CAD-Anlagen ausgerüstet.

Interessenten wenden sich bitte an Herrn Forrer, Krebs oder Ley. Wir empfangen Sie anschliessend gerne zu einem persönlichen Gespräch.

Absolute Diskretion ist selbstverständlich.

Danzeisen + Voser + Forrer Architekturbüro AG
Vadianstrasse 46, 9001 St.Gallen, Tel. 071 / 20 30 30



BODEN · WASSER · LUFT

Wir sind eine vielseitig diversifizierte Ingenieurunternehmung mit 8 Filialen in der Deutsch- und Westschweiz. Für unseren Hauptsitz in Bern suchen wir einen

KULTURINGENIEUR ETH

als Projektleiter und Sachbearbeiter für nicht alltägliche Projekte.

In einem kleinen, interdisziplinären Team und in Zusammenarbeit mit unseren Kunden und Behörden werden Sie als Allrounder Problemlösungen erarbeiten und diese nach aussen vertreten.

Die zu behandelnden Fragestellungen erfassen Aspekte wie

- Geologie / Hydrogeologie
- Raumplanung
- Landschaftsplanung
- Land- und Forstwirtschaft
- Ingenieurbilogie
- Grund- und Tiefbau

Wenn Sie interessiert sind, Ihre Erfahrungen auf diesen Gebieten anzuwenden und zu erweitern, würden wir Sie gerne kennenlernen.

Auf Ihre schriftliche Bewerbung oder eine unverbindliche Anfrage freut sich unser Dr. E. Schläppi.

COLOMBI SCHMUTZ DORTHE AG

Ingenieure, Geologen, Umweltspezialisten
3097 Liebfeld / Bern, Telefon 031 53 64 12

Filialen in: Aarau/Bern/Fribourg/Lausanne/Liestal/Luzern/
Sion/Porrentruy/Regensberg ZH



Unsere Mandantin ist eine

grössere, diversifizierte Bauunternehmung

mit Sitz in Zürich. Sie ist dank ihren Spezialitäten im Hochbau sowie langjährigen Kundenbeziehungen bestens im Markt etabliert. Ertragslage und Zukunftsaussichten sind ausgezeichnet. Wir sind beauftragt, Kontakt zu einer Führungspersönlichkeit zu suchen, die als

Geschäftsführer

für die Leitung des Unternehmens verantwortlich zeichnet. Sie sind in dieser unmittelbar dem Verwaltungsrat unterstellten Position für die Pflege und Akquisition der Kundenbeziehung, die Führung der rund 230 Mitarbeiter sowie die Überwachung der Qualität zuständig. Es steht Ihnen ein motiviertes, gut ausgebildetes Kader zur Seite.

Wir denken an einen Kandidaten, der neben einer entsprechenden Ausbildung mit Abschluss als

eidg. dipl. Baumeister/ Bauingenieur ETH/HTL

Erfolgsausweise in der Leitung einer grösseren Hochbauabteilung oder als Geschäftsführer einer Bauunternehmung mitbringt. Besonderes Gewicht wird auf unternehmerisches Denken, akquisitorische Fähigkeiten sowie Führungsqualitäten gelegt. Idealalter: 35-45.

Geboten werden ein unternehmerischer Freiraum in einer erstklassigen Unternehmung sowie bei entsprechenden Leistungsausweisen attraktive Konditionen. Interessenten wenden sich bitte schriftlich oder telefonisch an unsere Frau Dr. B. Rutishauser, Seefeldstrasse 19, 8008 Zürich, Telefon 01 252 9017.

PERSONALBERATUNG

Eine Dienstleistung der STG und ihrer Berater

S T G
Schweizerische Treuhändergesellschaft