

Objektyp: **Advertising**

Zeitschrift: **Schweizerische Bauzeitung**

Band (Jahr): **80 (1962)**

Heft 1

PDF erstellt am: **20.09.2024**

### **Nutzungsbedingungen**

Die ETH-Bibliothek ist Anbieterin der digitalisierten Zeitschriften. Sie besitzt keine Urheberrechte an den Inhalten der Zeitschriften. Die Rechte liegen in der Regel bei den Herausgebern.

Die auf der Plattform e-periodica veröffentlichten Dokumente stehen für nicht-kommerzielle Zwecke in Lehre und Forschung sowie für die private Nutzung frei zur Verfügung. Einzelne Dateien oder Ausdrucke aus diesem Angebot können zusammen mit diesen Nutzungsbedingungen und den korrekten Herkunftsbezeichnungen weitergegeben werden.

Das Veröffentlichen von Bildern in Print- und Online-Publikationen ist nur mit vorheriger Genehmigung der Rechteinhaber erlaubt. Die systematische Speicherung von Teilen des elektronischen Angebots auf anderen Servern bedarf ebenfalls des schriftlichen Einverständnisses der Rechteinhaber.

### **Haftungsausschluss**

Alle Angaben erfolgen ohne Gewähr für Vollständigkeit oder Richtigkeit. Es wird keine Haftung übernommen für Schäden durch die Verwendung von Informationen aus diesem Online-Angebot oder durch das Fehlen von Informationen. Dies gilt auch für Inhalte Dritter, die über dieses Angebot zugänglich sind.

# SCHWEIZERISCHE BAUZEITUNG

WOCHENSCHRIFT FÜR ARCHITEKTUR / INGENIEURWESEN / MASCHINENTECHNIK

REVUE POLYTECHNIQUE SUISSE

ORGAN DES S. I. A. SCHWEIZERISCHER INGENIEUR- UND ARCHITEKTEN-VEREIN  
UND DER G. E. P. GESELLSCHAFT EHEMAL. STUDIERENDER DER EIDG. TECHN. HOCHSCHULE  
GEGRÜNDET 1883 VON ING. A. WALDNER / HERAUSGEGEBEN VON ING. W. JEGHER



Zürich Bern Basel Solothurn Luzern Chur Lausanne Genf Sion Lugano

Patentanwälte

**E. BLUM & Co., ZÜRICH**

Gegründet 1878 Telefon 251633  
Bahnhofstrasse 31

Anmeldung von Erfindungen

Fabrik- und Handelsmarken

Gutachten, Prozessberatung

# Durisol

BAUPLATTEN ohne und mit ARMIERUNG für ISOLIERUNG  
AUSFACHUNG, DECKEN- und FLACHDACHKONSTRUKTIONEN  
grossflächige DECKENHOURDIS, HOHLBLOCKMAUERSTEINE

**DURISOL AG. FÜR LEICHTBAUSTOFFE DIETIKON • TEL. 886981**

## Verlag

W. Jegher & A. Ostertag, Dianastrasse 5,  
Zürich 2 / Tel. 23 45 07 / Postcheck VIII 6110

Postadresse:

Schweiz. Bauzeitung, Postfach Zürich 39

Bürozeiten: Montag bis Freitag 7—12 Uhr  
und 13.45—17.30 Uhr. Samstags geschlossen.

## Bezugspreise

	Abonnements-		
	12 Monate	6 Monate	3 Monate
Schweiz	66.—	33.—	16.50
Ausland	72.—	36.—	18.—

Für Mitglieder des S. I. A., der GEP und des Schweiz. Technischen Verbandes sowie für Studierende der ETH, der EPUL und vom STV anerkannter Schweiz. Technikums-Schulen ermässigte Preiskategorien nach Tarif.

## Anzeigenverwaltung

Mosse-Annoncen AG., Zürich, Limmat-  
quai 94 / Tel. 24 26 00 / Postcheck VIII 1027

Einzelheft Fr. 1.80 — Abonnements:

	Abonnements-		
	12 Monate	6 Monate	3 Monate
Schweiz	70.—	35.—	17.50
Ausland	76.—	38.—	19.—

## INHALT

Die Entwicklung des süddeutschen Kirchenraumes im Zeitalter des Spätbarocks. Von *R. Zürcher* . . . . . 1\*  
Injektionen im Fels. Von *K. Boesch* 8\*

## Mitteilungen

Der Bau von Hochstrassen. Der aufgeladene Zweitakt-Dieselmotor der Maschinenbau Kiel GmbH. Persönliches . . . . . 13\*

## Nekrologe

Georg Willi. Alfred Engler. Otto Baumberger . . . . . 13

## Buchbesprechungen

Kernreakortheorie, von *S. Glasstone* und *M. C. Edlund* . . . . . 13  
Neuerscheinungen . . . . . 13\*

## Wettbewerbe

Kirchliches Zentrum Hérémece, Wallis . . . . . 14

## Mitteilungen aus dem S.I.A.

Schweiz. Beleuchtungskommission; Mitarbeit . . . . . 14

## BSA S.I.A. Zentralstelle für Baurationalisierung

Raumplanung . . . . . 14

## Mitteilungen aus der G.E.P.

Rechtzeitig und richtig disponieren . 14

## Ankündigungen

Kongresse und Tagungen . . . . . 14  
Vortragskalender . . . . . 15

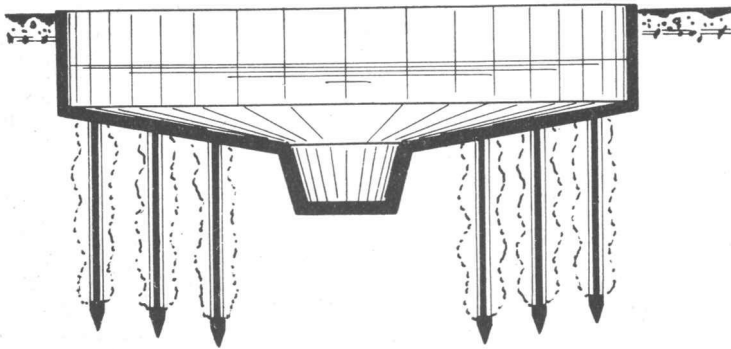
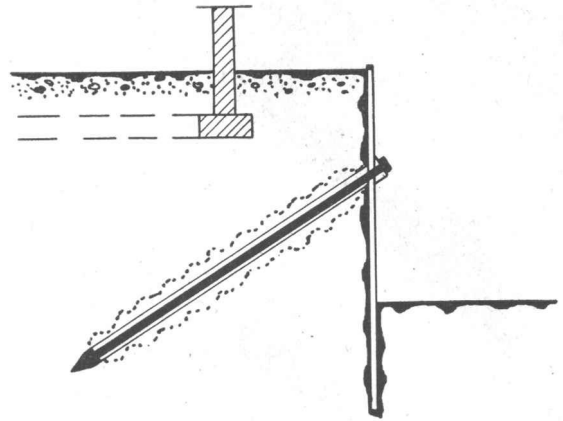


RÜCKWÄRTIGE VERANKERUNG VON  
STÜTZMAUERN, SPUNDWÄNDEN, BAUGRUBEN-  
ABSCHLUSSEN (SPRIESSLOSE BAUGRUBEN)

## MV-PFÄHLE ALS ZUGANKER

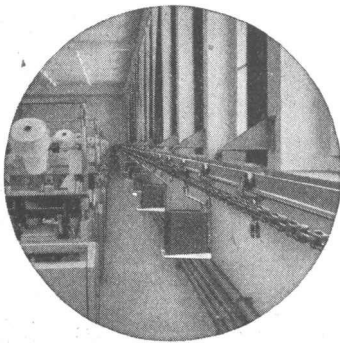
VERANKERUNG VON AUFTRIEBS-  
KRÄFTEN

BEHÄLTER, KLÄRBECKEN etc.



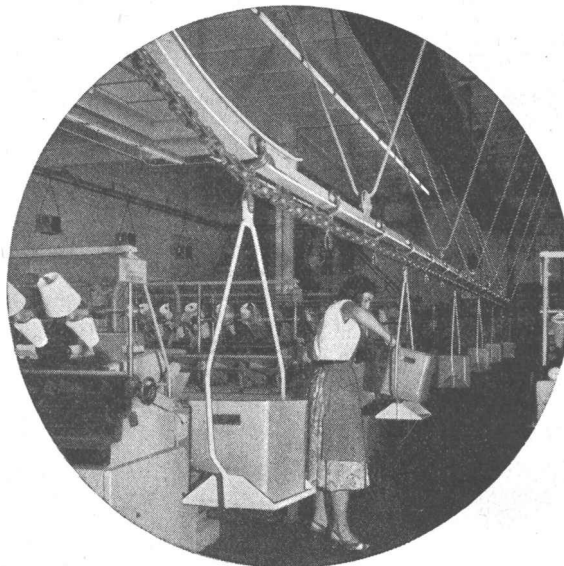
BERATUNG UND AUSFÜHRUNG

A.G. CONRAD ZSCHOKKE  
BAUUNTERNEHMUNG U. INGENIEURBUREAU  
ZÜRICH



**Wo liegen in Ihrem Unternehmen noch Rationalisierungsreserven?**

Die Materialflusskosten können 20, 30 und mehr Prozent Ihrer Gemeinkosten betragen. Eine zweckmässige Förderanlage der Oehler-Werke gestattet Ihnen, sie auf ein Minimum herabzusetzen.



Dadurch werden Arbeitskräfte für andere, wichtigere Aufgaben frei; ein schnellerer Materialfluss bindet weniger Kapital und hilft Unfälle verhüten.

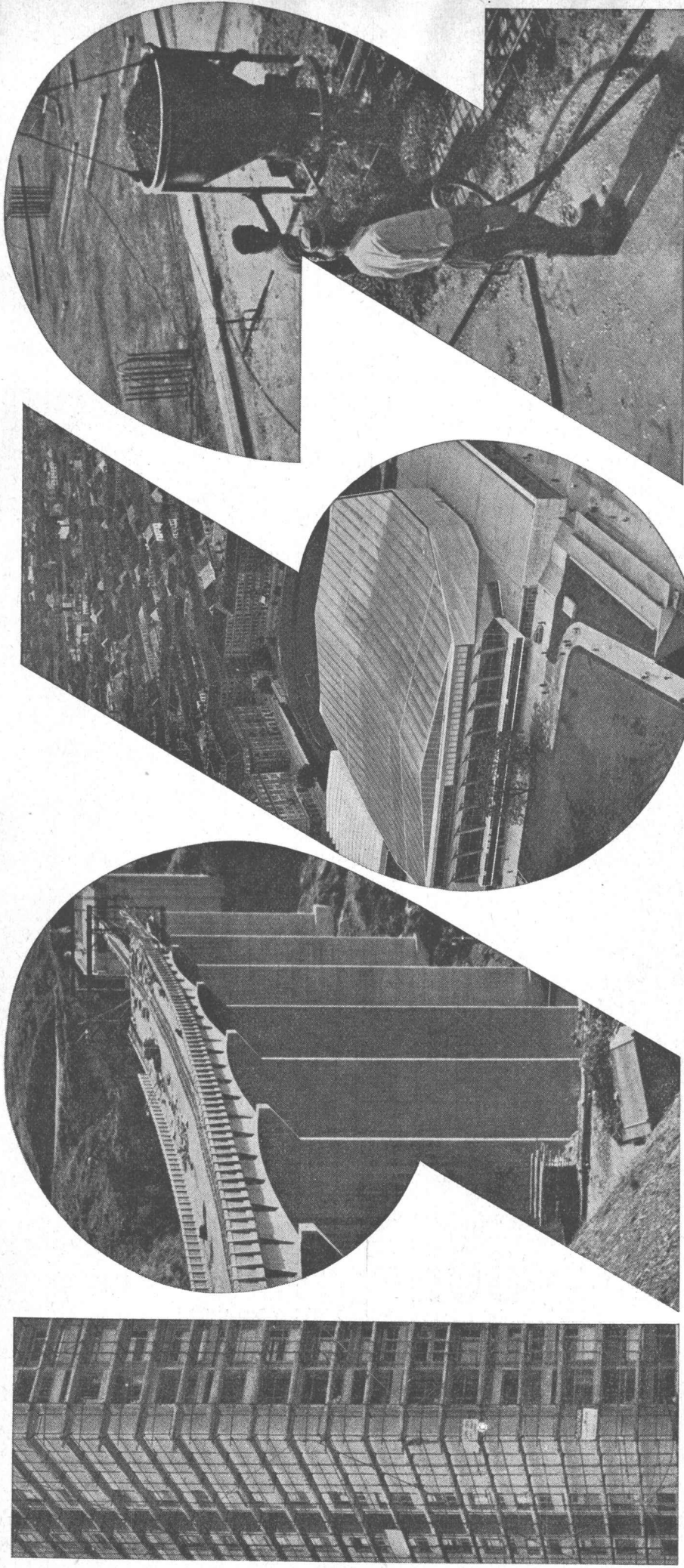
Verlangen Sie Unterlagen oder den unverbindlichen Besuch unseres Vertreters.



**OEHLER AARAU**

Eisen- und Stahlwerke  
Oehler & Co. AG, Aarau  
Tel. (064) 2 25 22

WIR WÜNSCHEN IHNEN GLÜCK UND ERFOLG



**Kaspar Winkler+Co.**

FABRIK FÜR CHEMISCHE BAUSTOFFE ZÜRICH  
CHUR ST.GALLEN LUZERN BERN LAUSANNE



# LINHOF - COLOR

6x9 cm

9x12 cm

die universelle  
Kamera für

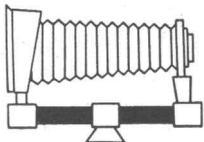
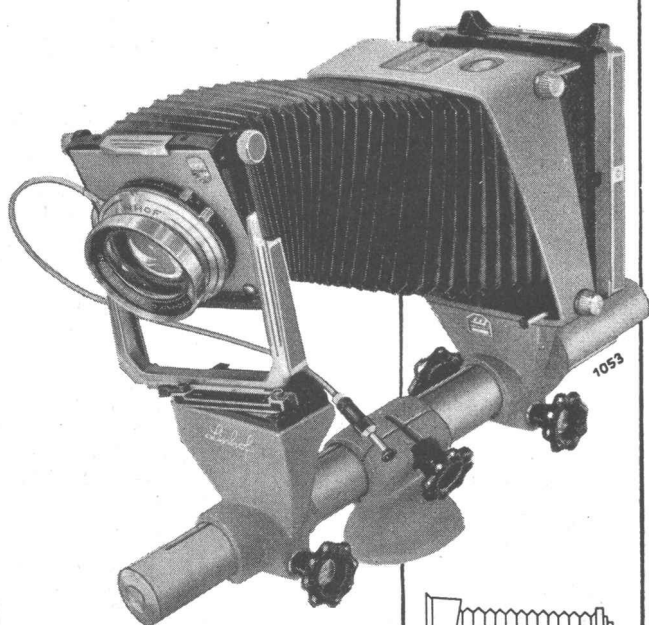
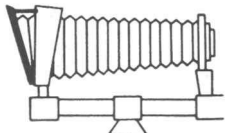
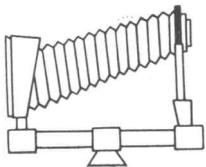
## Architektur

Perspektivisch korrekte  
Bildwiedergabe

## Modellaufnahmen

## Makrophotographie

Materialuntersuchungen



Als handliche Kamera auf optischer Bank erschliesst sie mit ihren umfangreichen Verstellmöglichkeiten alle Gebiete der Photographie von Porträts bis zur technischen Aufnahme, vom Architektur-Photo bis zur wissenschaftlichen Makro- und Mikro-Photographie.

Auch für Sie ist die Linhof-Color ein unentbehrliches Instrument. Senden Sie noch heute untenstehenden Gutschein an die Generalvertretung für die Schweiz.

**PERROT & BIEL**

**BON**

Ich wünsche (bitte ankreuzen):

- den ausführlichen Prospekt Linhof-Color und Dokumentation über den praktischen Einsatz.
- eine unverbindliche Demonstration (Zeit und Ort wird vorher vereinbart).

Adresse .....

.....

.....

  
**SIEMENS**



Die Antwort auf diese Frage geben Ihnen alle diese Anschlussstellen, die oft in einem unverantwortlichen und sehr gefährlichen Zustand auf Baustellen anzutreffen sind. Hier schafft der neue Siemens Baustellen-Verteiler Abhilfe und sorgt für die nötige Unfall- und Betriebssicherheit.

Einige wichtige Bedingungen erfüllt unser Baustellen-Verteiler:

- Ein standfestes, robustes Stahlblechgehäuse schützt die eingebauten Geräte vor Verschmutzung, Beschädigungen und allen Witterungseinflüssen.
- Er kann frei aufgestellt oder an der Wand befestigt werden.
- Hinter verschliessbaren Türen sind Steckdosen in ausreichender Anzahl vorhanden. Eine unbefugte Stromentnahme wird damit unterbunden.
- Die Fehlerstromschutzschaltung verhindert das Auftreten gefährlicher Berührungsspannungen.
- Der Baustellen-Verteiler wird anschlussfertig geliefert.

Verlangen Sie bitte Offerte.

**SIEMENS ELEKTRIZITÄT SERZEUGNISSE AG**

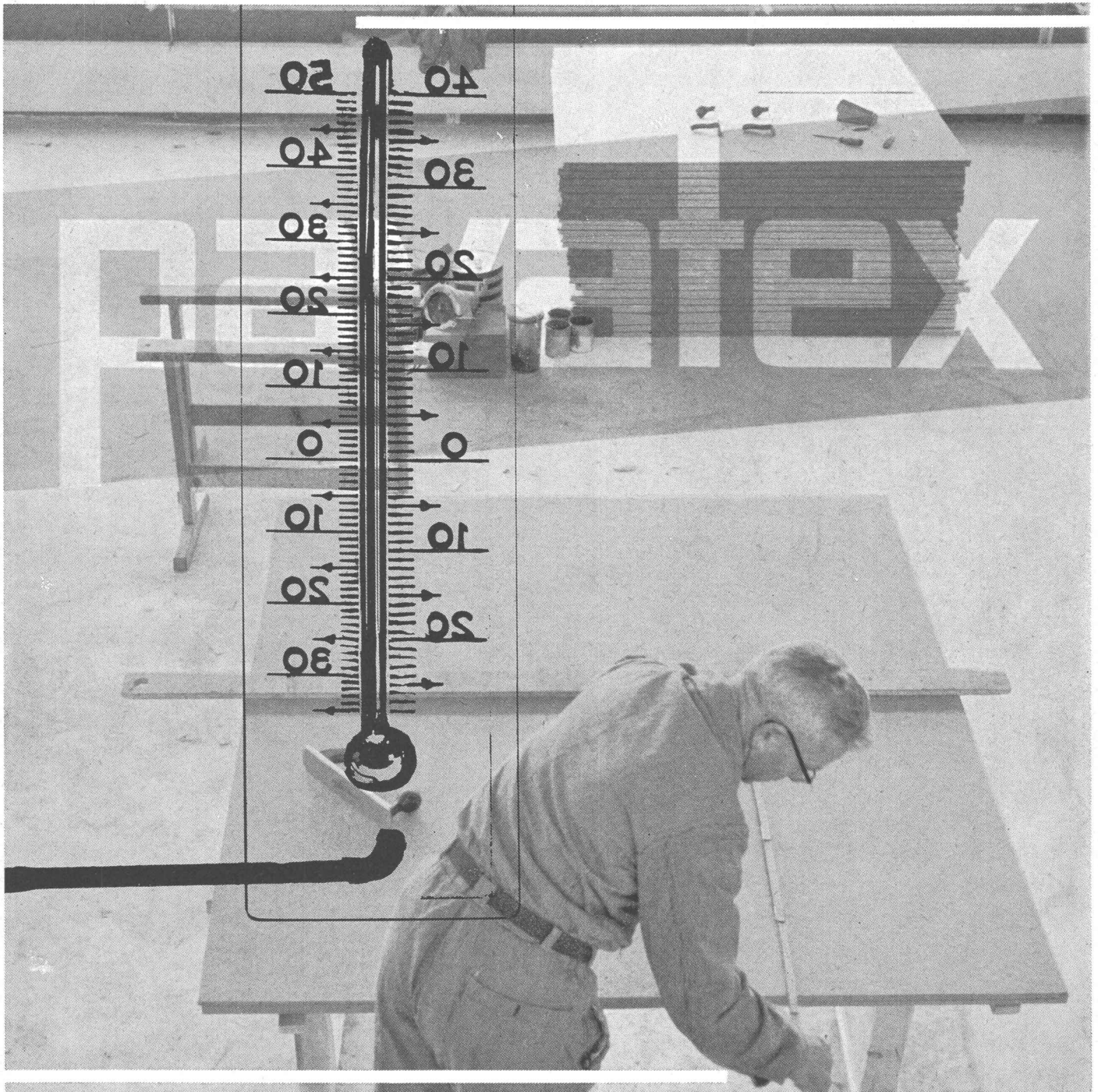
Zürich

Bern

Lausanne

Jetzt werden die Heizkörper eingebaut. Sind sie auch richtig bemessen, und ist das Haus so isoliert, daß die Heizkosten nicht unnötig anwachsen?

## Faktor Kälte und Wärme



Wählen Sie als Architekt und Bauherr gut isolierende Werkstoffe. Verwenden Sie für den Innenausbau Pavatex\*-Holzfaserplatten. Pavatex-Wand- und -Dachverkleidungen schützen gegen Hitze und Kälte. Mit Pavatex senken Sie Ihre Heizkosten und sichern sich das ganze Jahr ein ausgeglichenes Wohnklima. Pavatex-Isolierungen schaffen Wohnlichkeit! Pavatex AG Jenatschstraße 4, Zürich 2, Tel. 051/23 76 76

\* Pavatex ist eine geschützte Fabrik- und Handelsmarke



# Gut isoliert **besser** gebaut



Je besser die Isolation, umso geringer die Heizkosten. Die Ersparnisse an Heizkosten machen im Laufe der Jahre oft ein Vielfaches dessen aus, was eine gut isolierende Decke mehr kostet. Mit BAUKORK-Isolierdecken – K-Werte zwischen 0,58 und 0,68 – bauen Sie bei Wegfall von Gefällsbeton etc. sogar noch billiger!

Fragen Sie die Spezialisten mit grosser, praktischer Erfahrung.

## BAUKORK AG.

Verkaufsbüro Zürich, Seestrasse 247

Telephon 051 / 45 70 20 – Werk in Steinhausen/Zug

Wenn zeichnen . . . .

dann mit den zuverlässigen

**CONSTANT**  
GRAPHIT - ZEICHENMINEN

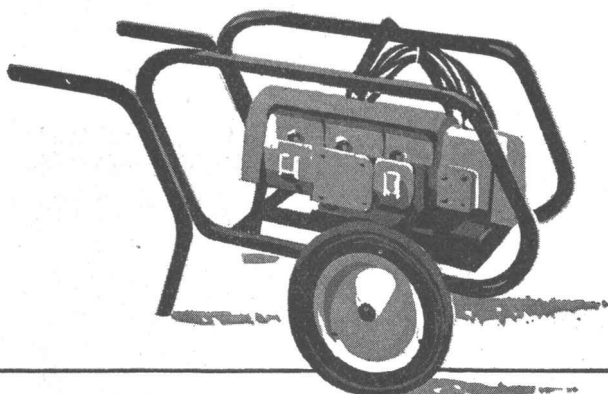


2 x 130 mm, 18 Härtegrade 7 B — 9 H

Preis: per Gros Fr. 35.—  
per Dutzend Fr. 3.20

Bezug ausschliesslich durch:

FEDRA GmbH, Postfach 175, Zürich 59  
Telefon (051) 45 92 80



Ab Lager lieferbar

## URM-Hochfrequenz Vibratoren

URM-Umformergruppen und Generatorgruppen

## Ulrich Rohrer-Marti AG

Baumaschinen Zollikofen/Bern

031/650371-75



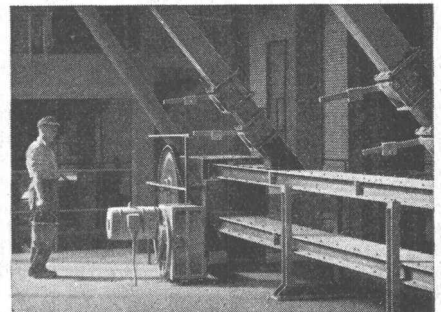
3 verschiedene Modelle 1,4 kVA bis 4,5 kVA 3 verschiedene Größen Vibriernadeln  $\varnothing$  48 mm bis  $\varnothing$  82 mm  
Auch mit 48 V Sekundärspannung lieferbar



## Rendite im Papierkorb? Kaum. Aber Probleme ohne Ende. – Wie rationalisieren? Vereinfachen? Und welches Getriebe?

### VON ROLL Normgetriebe Hansen-Patent

Mit den 8 Getriebegrößen der Hansen-Normung ergeben sich 2320 verschiedene Anwendungsfälle. Diese Vielfalt ermöglicht die individuelle Behandlung und Lösung praktisch aller Antriebsprobleme. Die mit hoher Präzision in Serie hergestellten Einzelteile sind jederzeit austauschbar. Das zuverlässige Funktionieren der robusten Getriebe bewahrt Sie vor Verlusten durch Betriebsausfälle. Kurzfristige Lieferung – Ersatzteile ab Lager. Unsere Beratungsstelle stellt ihre Erfahrungen gerne in Ihre Dienste.

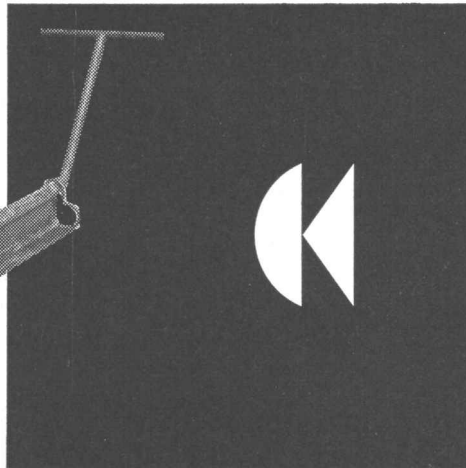
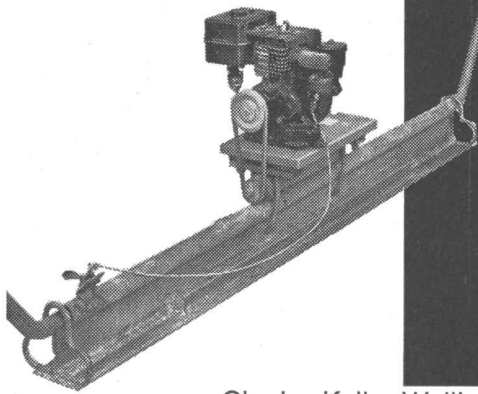


VON ROLL  
Normgetriebe  
in der  
Zementindustrie

## VON ROLL KLUS SO



**Charles Keller**



**Master Vibrierbalken:** ausgerüstet mit aufgebautem Benzinmotor, von einem Ende des Balkens regulierbar. Balken auf Schienenprofil, Auflagefläche 120 mm breit. Horizontal gelegene Spezialvibriernadel, bei Benzinmotorantrieb Fliehkraftkupplung. Modelle von 2-4 m Balkenlänge.

Charles Keller Wallisellen/ZH, Tel. 051/93 39 33

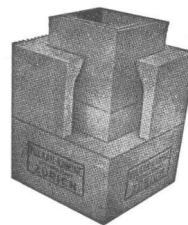
b+f

**bauma 62**

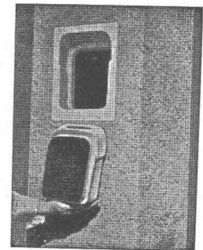
**DEUTSCHE  
BAUMASCHINEN-MESSE  
MÜNCHEN**

17.-25. MARZ AUF DEM OBERWIESENFELD

**Baue schnell und gut...**



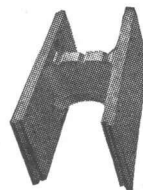
Kamine



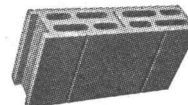
Russtüren

Vulkan-Baustoffe

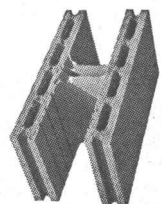
**SPRING + SÖHNE**  
ZÜRICH UND DIETIKON  
Telephon (051) 52 51 55



Schalungssteine



Zwischenwandsteine



Isoliersteine

... baue mit **SPRING-Steinen**

**FRICK-GLASS A.G.**  
ZÜRICH-ALTSTETTEN

Tel. (051) 52 51 11

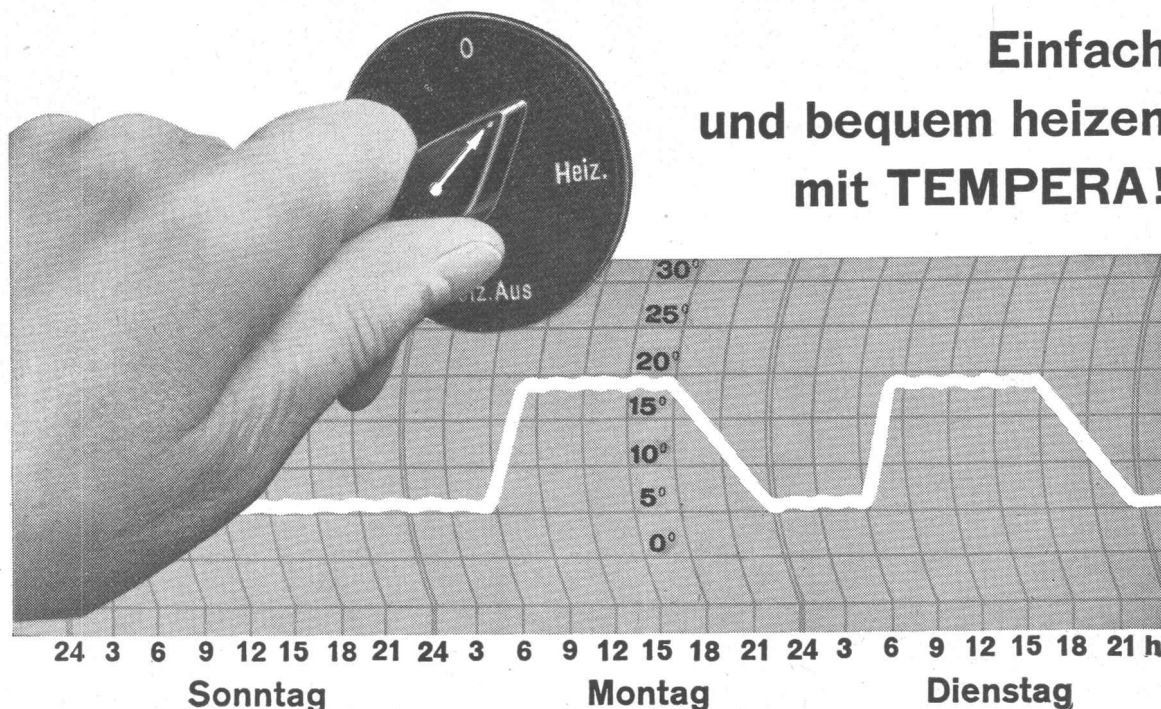
Asphalt-Isolierungen

Flachdach-Beläge

Kork-Isolierungen

in zuverlässiger Ausführung

# Einfach und bequem heizen mit TEMPERA!



Die LUFTHEIZUNG ist in den meisten Fällen die zweckmässigste Lösung für die Beheizung von Werkstatträumen, Montage- und Einstellhallen, Versammlungsräumen, Kirchen, Kinos usw.

Eine gute Luftheizung, welche die gestellten Anforderungen erfüllen und einen wirtschaftlichen Betrieb gewährleisten soll, muss fachgerecht projektiert und ausgeführt werden. Nur die besten Apparate und Bestandteile sind gut genug. Eine «Tempera»-Luftheizung vereinigt in sich sorgfältige Planung, einwandfreie Ausführung und erstklassige Materialien. «Tempera»-Luftheizöfen sind direkt ölgefeuert. Sie zeichnen sich durch lange Lebensdauer, höch-

sten Wirkungsgrad und gefällige Form aus. Für jeden Zweck ist die geeignete Ausführung vorhanden.

Ölbrenner bekannter Schweizer Marken werden mitgeliefert. Auf Wunsch überlassen wir dem Kunden die Wahl des Brenners.

Ihr Heizproblem wird durch unsere Fachleute gewissenhaft und zweckmässig gelöst. Senden Sie uns Projektunterlagen, oder fordern Sie unseren Besuch. Wir beraten Sie unverbindlich.

Unser Fabrikationsprogramm umfasst — ausser Luftheizung — lufttechnische Anlagen jeder Art sowie Trocknungsanlagen.

TEMPERA-Luftheizung

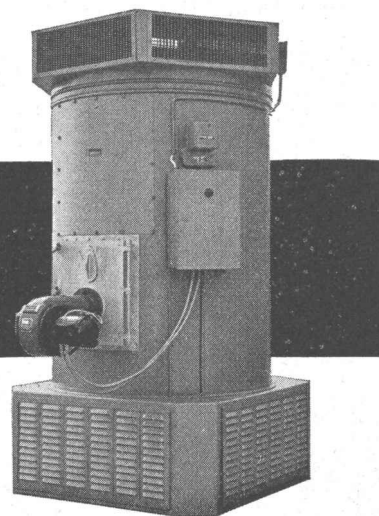
Schweizer Fabrikat

**dübi**

**DÜBI & CO., HERZOGENBUCHSEE**

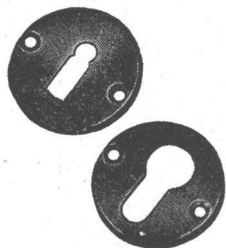
Luftechnische Anlagen

Telephon (063) 5 18 59



# SCHWEIZER BAUBESCHLÄGE

## INCA

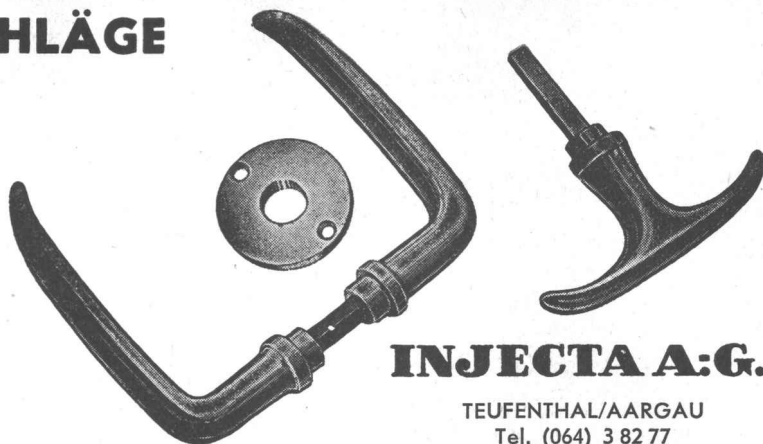


aus hochwertiger  
Neusilber-Legierung

Erstklassige  
Vernicklung und  
Verchromung

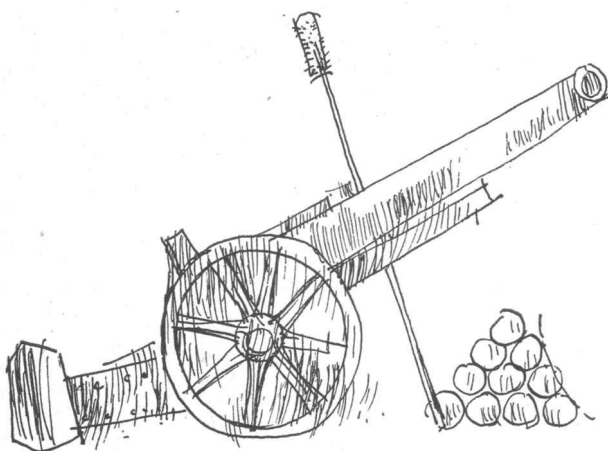
Grosse Dauer-  
haftigkeit

Formschöne  
Ausführung



### INJECTA A.G.

TEUFENTHAL/AARGAU  
Tel. (064) 3 82 77



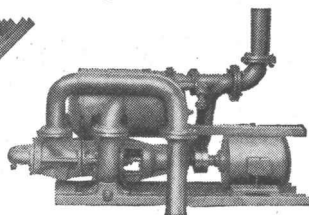
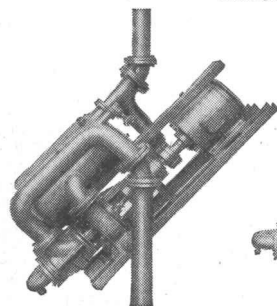
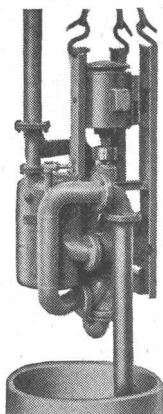
Dies ist eine Kanone. Natürlich könnte man mit ihr auch auf Spatzen schießen, doch stünden in diesem Fall Aufwand und Ertrag in keinem rechten Verhältnis. Auch im Bauwesen gilt es je länger je mehr, gute und gleichzeitig billige Lösungen zu finden. Eine zuverlässige Armierung von Zementüberzügen und leichteren Betonarbeiten ergeben die ausnehmend preisgünstigen Beton-Armiergewebe in Rollenform (weniger Abfall!) aus der Poduktion der

**SDL** SCHWEIZ. DRAHTZIEGELFABRIK AG.  
LOTZWIL



Schindler-Aufzug und Uto-Kranfabrik AG  
Badenerstraße 573  
Zürich  
Telephon 051-525310

Krane für jede Tragkraft  
Elektrozüge  
Transportanlagen  
Aufzüge  
Fahrtruppen



Selbstansaugende, ventillose

Saughöhen bis 9 m

## Bau-Pumpen

System Lauchenaer

Dasselbe Modell für  
vertikale, schräge oder  
horizontale Aufstellung

Auch mietweise

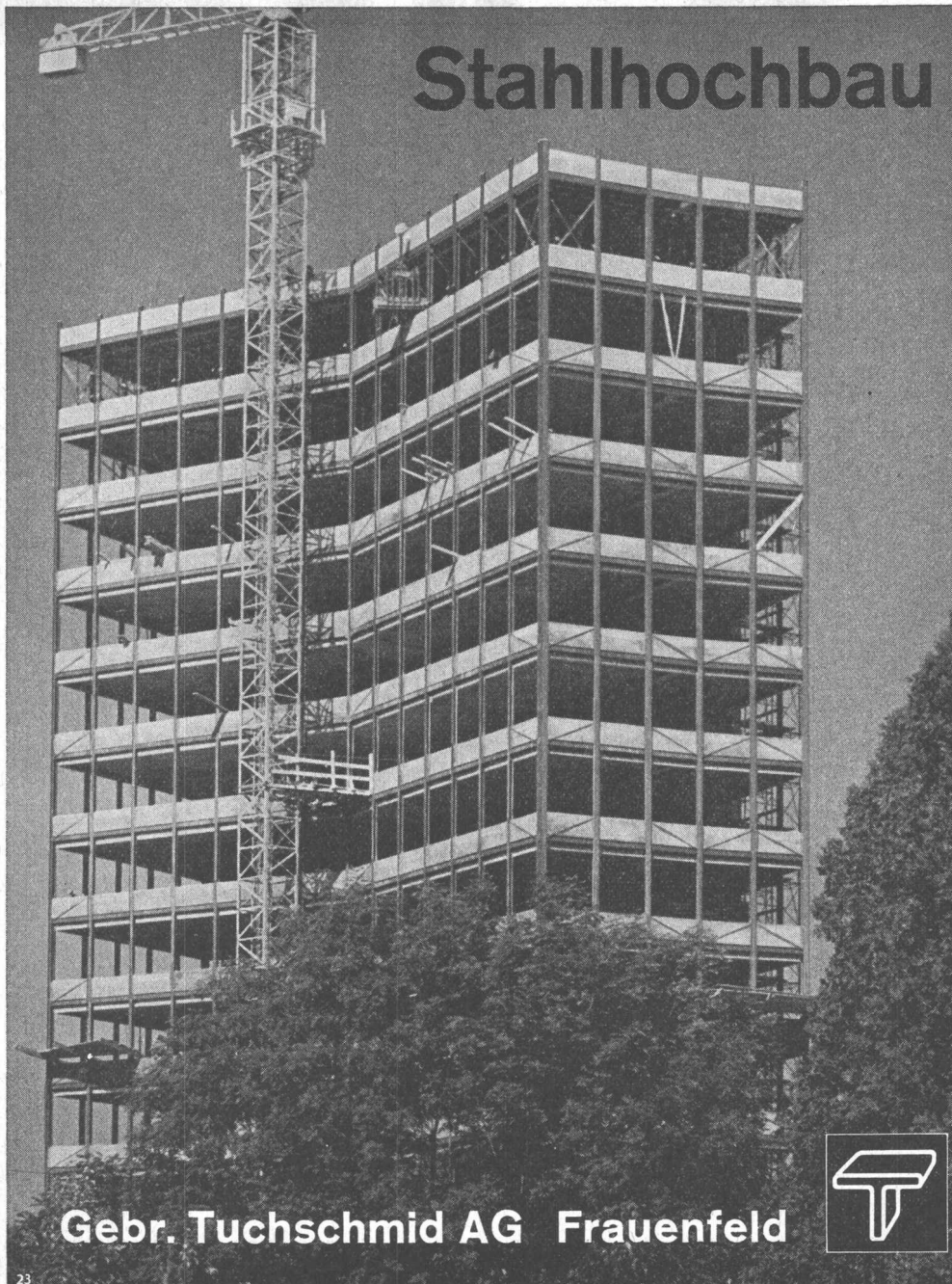
Gegründet 1871

Maschinenfabrik a. d. Sihl AG. Zürich

Telephon (051) 23 35 14



# Stahlhochbau



Gebr. Tuchschnid AG Frauenfeld

23



Ueber 20 Jahre Erfahrung

## „WABERIT“-TANKISOLIERUNG

Die **Tankisolation** ist seit Jahren eine **Spezialität** unserer Firma.

Die Kontrolle des **Waberit-Belages** mit unserem patent. Prüfgerät gewährleistet eine **absolut wasserundurchlässige Isolation**. Belagstärke ca. 3—4 mm.

Isolation auf der Baustelle.

Referenzen und ein EMPA-Untersuchungsbericht Nr. 298553/1 vom 4. 10. 1955 sowie Muster und Offerten stehen gerne zur Verfügung.

**Strassenbaumaterial AG. Bern**

Wankdorffeldstrasse 70  
Telephon (031) 8 31 34





## GUNIT + SPRITZBETON

ING. M. GREUTER & CIE AG  
ZÜRICH CHUR

Spezialfirma für Zementinjektionen,  
Sondierbohrungen, Betonförderung

---

**GC**

### Stahl-Shedbauten

gute Lichtverhältnisse  
hohe Wirtschaftlichkeit  
kurze Bauzeit



GC 6102

**Geilinger & Co. Winterthur**