

Objekttyp: **Advertising**

Zeitschrift: **Schweizerische Bauzeitung**

Band (Jahr): **80 (1962)**

Heft 37

PDF erstellt am: **24.09.2024**

### **Nutzungsbedingungen**

Die ETH-Bibliothek ist Anbieterin der digitalisierten Zeitschriften. Sie besitzt keine Urheberrechte an den Inhalten der Zeitschriften. Die Rechte liegen in der Regel bei den Herausgebern. Die auf der Plattform e-periodica veröffentlichten Dokumente stehen für nicht-kommerzielle Zwecke in Lehre und Forschung sowie für die private Nutzung frei zur Verfügung. Einzelne Dateien oder Ausdrucke aus diesem Angebot können zusammen mit diesen Nutzungsbedingungen und den korrekten Herkunftsbezeichnungen weitergegeben werden. Das Veröffentlichen von Bildern in Print- und Online-Publikationen ist nur mit vorheriger Genehmigung der Rechteinhaber erlaubt. Die systematische Speicherung von Teilen des elektronischen Angebots auf anderen Servern bedarf ebenfalls des schriftlichen Einverständnisses der Rechteinhaber.

### **Haftungsausschluss**

Alle Angaben erfolgen ohne Gewähr für Vollständigkeit oder Richtigkeit. Es wird keine Haftung übernommen für Schäden durch die Verwendung von Informationen aus diesem Online-Angebot oder durch das Fehlen von Informationen. Dies gilt auch für Inhalte Dritter, die über dieses Angebot zugänglich sind.

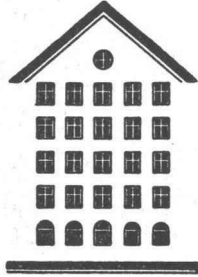
# SCHWEIZERISCHE BAUZEITUNG

WOCHENSCHRIFT FÜR ARCHITEKTUR / INGENIEURWESEN / MASCHINENTECHNIK

REVUE POLYTECHNIQUE SUISSE

ORGAN DES S.I.A. SCHWEIZERISCHER INGENIEUR- UND ARCHITEKTEN-VEREIN  
UND DER G.E.P. GESELLSCHAFT EHEMAL. STUDIERENDER DER EIDG. TECHN. HOCHSCHULE  
GEGRÜNDET 1883 VON ING. A. WALDNER / HERAUSGEGEBEN VON ING. W. JEGHER

*Fenster*



*Kiefer Zürich*

## LERCH AUFZÜGE

Zürich 1 Oefenbachgasse 5  
Telephon (051) 23 30 00

mit Hand-, elektrischem  
und hydraulischem Antrieb

# Durisol

BAUPLATTEN ohne und mit ARMIERUNG für ISOLIERUNG  
AUSFACHUNG, DECKEN- und FLACHDACHKONSTRUKTIONEN  
grossflächige DECKENHOURDIS, HOHLBLOCKMAUERSTEINE

**DURISOL AG. FÜR LEICHTBAUSTOFFE DIETIKON • TEL. 88 69 81**



**GUNIT UND SPRITZBETON  
INJEKTIONEN TIEFBOHRUNGEN**

**ING. MAX GREUTER CIE AG ZÜRICH + CHUR**

### Verlag

W. Jegher & A. Ostertag, Dianastrasse 5,  
Zürich 2 / Tel. 23 45 07 / Postcheck VIII 6110  
Bürozeiten: Montag bis Freitag 7—12 Uhr  
und 13.45—17.30 Uhr. Samstags geschlossen.

Postadresse:

Schweiz. Bauzeitung, Postfach Zürich 39

### Anzeigenverwaltung

Mosse-Annoncen AG., Zürich 1, Limmat-  
quai 94 / Tel. 24 26 00 / Postcheck VIII 1027

### INHALT

Vergrößerung der Leistungsfähigkeit des Gotthard-Tunnels. Von K. Oehler . . . . .	631*
Wettbewerb für die Schutzengelkirche in Gossau SG . . . . .	636*
Kraftwerke Linth-Limmern. Von W. Jegher . . . . .	641*
Baugrundarchiv des Kantons Basel-Stadt. Von G. Gruner . . . . .	642*
Walzträger-Betontragwerke mit versenkter Fahrbahn. Von E. Duchkowitzsch . . . . .	642*

### Mitteilungen

Deutsche Baumaschinen-Messe in München. Reglement für die Ausbildung zum Kunststoff-Apparatebauer. Neue Seilschwebbahn zur Zugspitze. Kommission für Stadtplanung und Städtebau der VLP. Neuzzeitliche Baufragen der Landwirtschaft. Symposium Zerkleinern . . . . .

644

### Nekrologe

Otto Enzmann . . . . . 644\*  
Adolf Hegg. Oscar Berry . . . . . 645

### Mitteilungen aus dem S. I. A.

Fachgruppe der Ingenieure für Brückenbau und Hochbau. Aargauer Ingenieur- und Architektenverein. U.I.A. Internationale Architekten-Union . . . . .

645

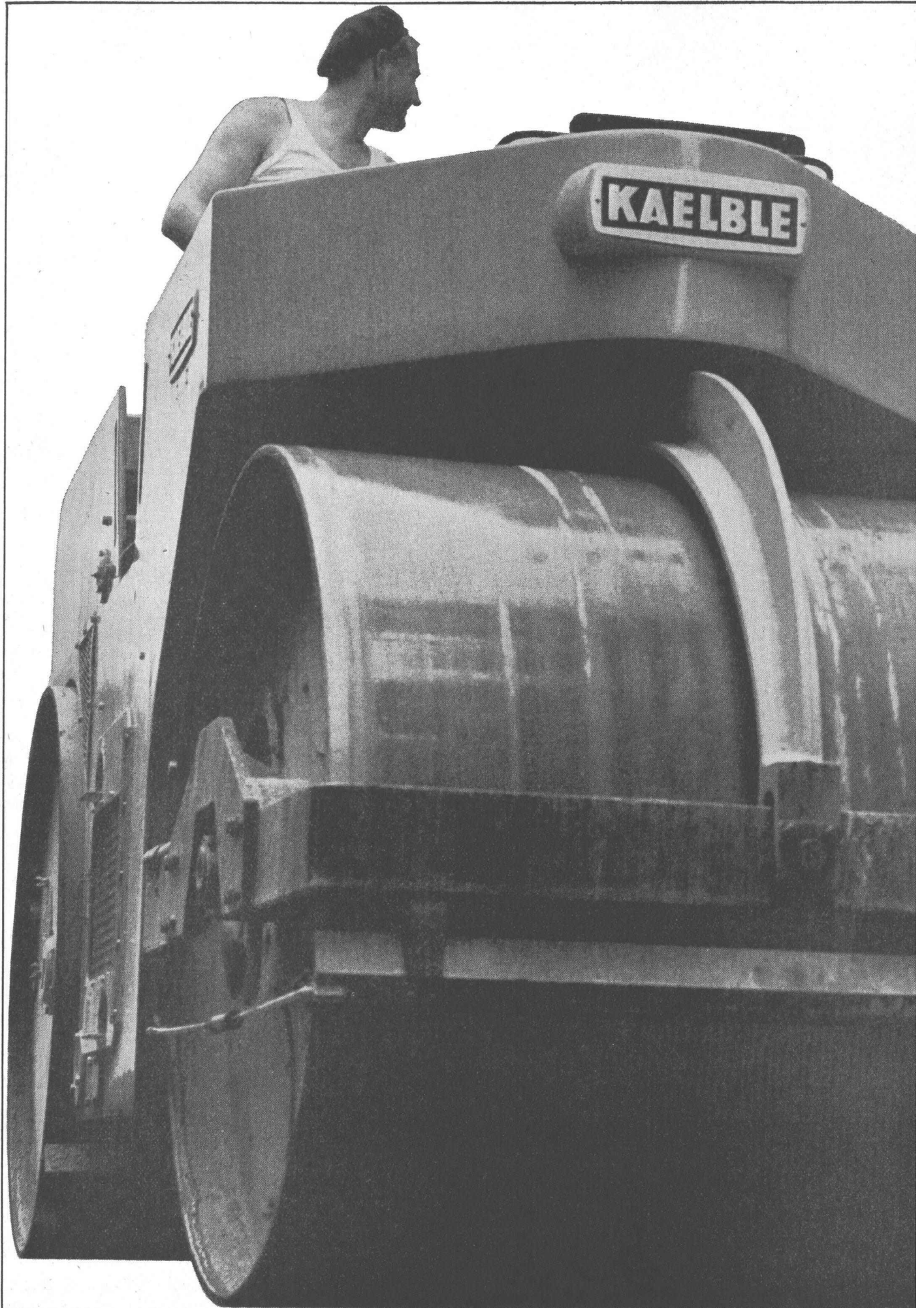
### Ankündigungen

Schweissgerechtes Konstruieren. Ausstellung von Diplomarbeiten im Technikum Burgdorf. Verband Schweizerischer Abwasserfachleute. Schweizerischer Werkbund . . . . .

645

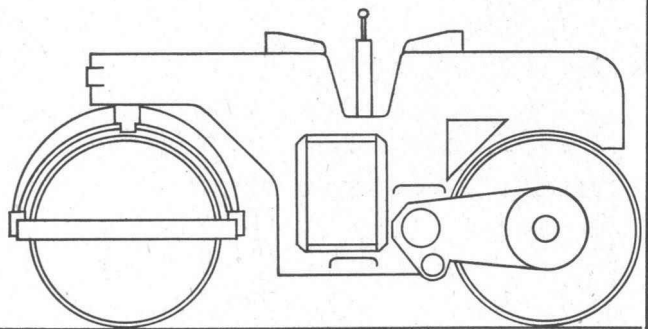
Intern. Gesellschaft für Felsmechanik. Auswahlprobleme auf dem Gebiete der Kunststoffe. Atomenergie im Rahmen der künftigen Nutzung der Energiequellen. The Economic Life of Process Plant. Europäisches Symposium «Vakuum». International plant and maintenance engineering Conference and Exhibition, London. Vortragskalender . . . . .

646



Aus dem KAELBLE-Programm:

# neu 7to Vibration



Die neue KAELBLE ist schwer und stark. Der pendelnd aufgehängte Rüttler erzielt – je nach Untergrund – einen Walzeffekt von rund 70 to.

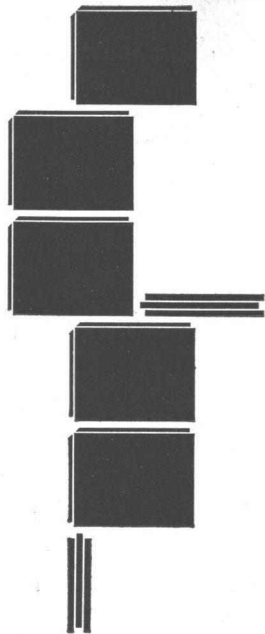
Die rechte Walzenseite ist frei und kann den seitlichen Hindernissen zentimetergenau entlangwalzen. Die hydraulische Lenkung, die beiden Sitze für Vorwärts/Rückwärts und das selbstsperrende Differential im geteilten, hintern Zylinder erhöhen die Arbeitsleistung Ihres Walzenführers.

Dürfen wir Ihnen die schwere KAELBLE-Vibrationswalze 7,3 to im Einsatz zeigen?

Zürich 1 Uraniastrasse 31/33  
Telefon 051/231750

# Robert Aebi<sup>AG</sup>



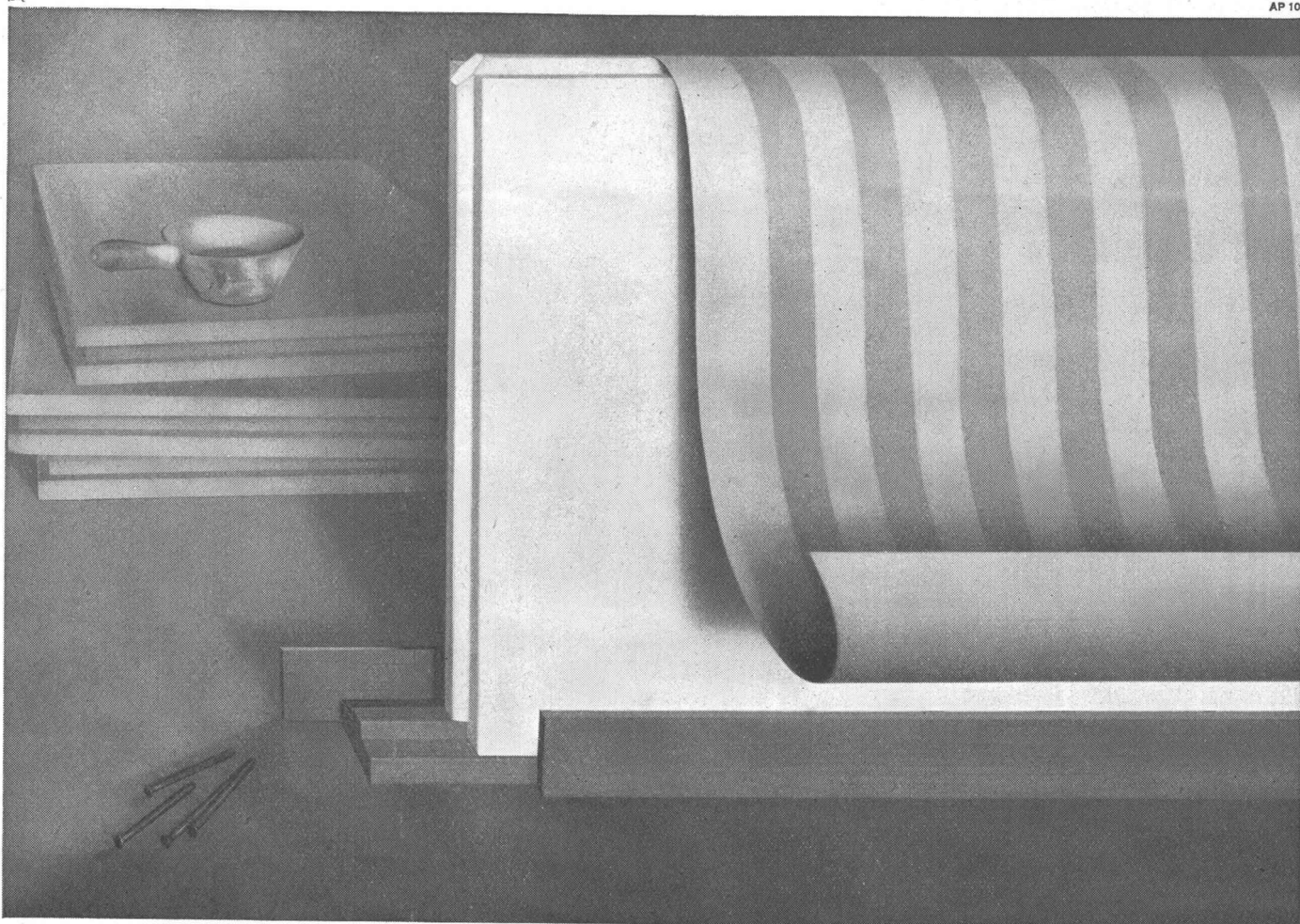


**Alba**   
Wandbauplatte aus Gips

**Die sauberste Lösung  
der individuellen Raumaufteilung**

Sauber, individuell, wirtschaftlich – das sind die Eigenschaften der neuen, vorgefertigten Alba-Zwischenwandplatte für Geschäfts-, Industrie- und Wohnbauten. Sauber – weil sie vollkommen trocken versetzt und ohne Grund- und Weissputz sofort tapeziert oder gestrichen werden kann. Individuell – weil sie nachträglich den Bedürfnissen

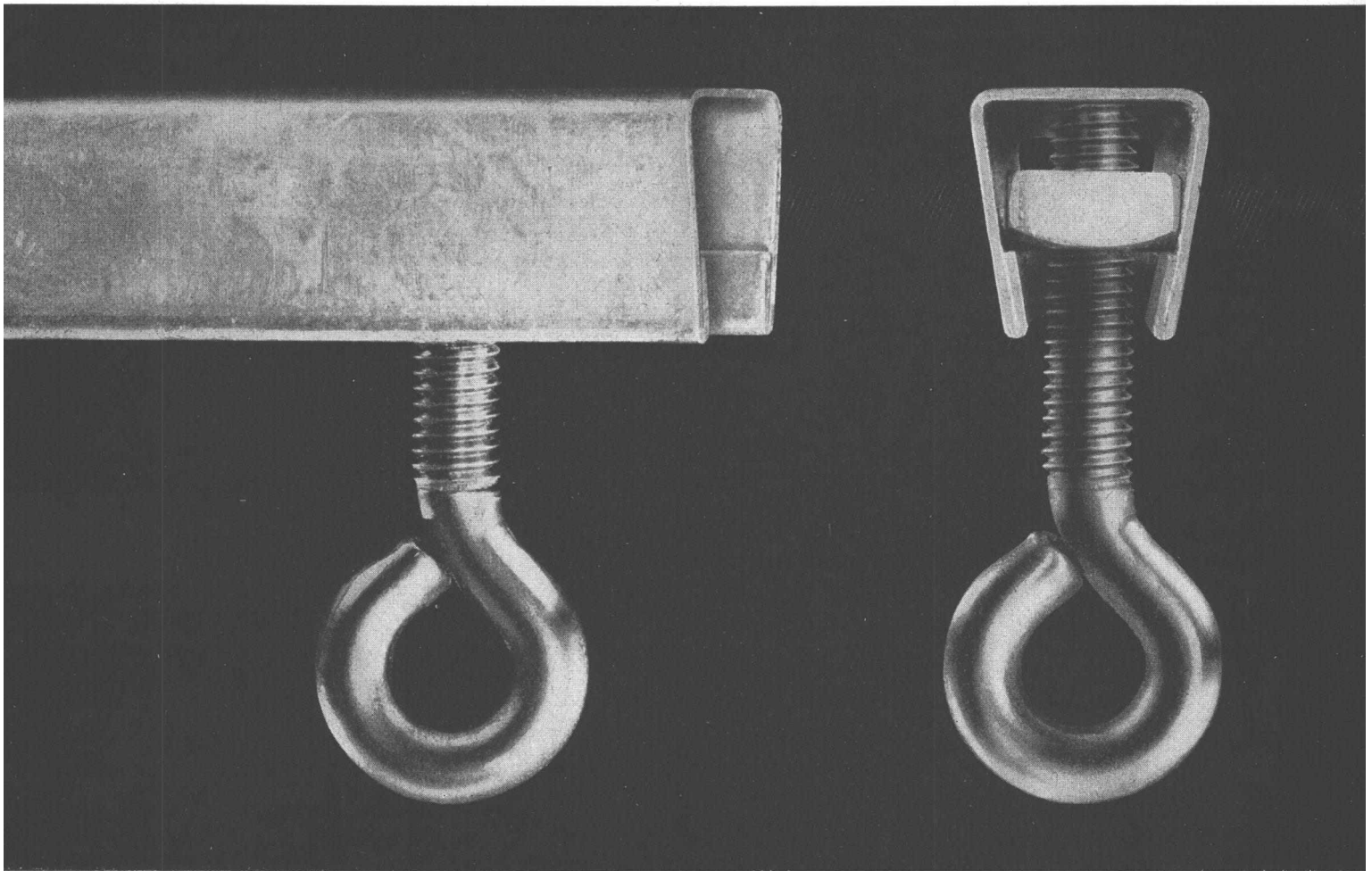
entsprechend auf den durchgehend fertig verlegten Boden montierbar ist. Wirtschaftlich – weil diese nachträgliche Montage die vorherige Erstellung von Wänden, Decken und Böden in grossen Flächen ermöglicht. Verlangen Sie weitere Auskünfte von unseren Vertretern, sie stehen Ihnen unverbindlich zur Verfügung.



GIPS-UNION AG Talstrasse 83 Zürich 1 Fabriken in Alvaschein,  
Bex, Ennetmoos, Felsenau, Granges, Kienberg, Läufelfingen, Leissigen, Rüthi.

# Piccolo-Dübel

Patent angemeldet



## Anwendung:

Für heruntergehängte Decken aller Art, Rohrkanäle, Leitungen, Heizungen und sanitäre Installationen sowie diverse Befestigungsmöglichkeiten.

## Besondere Vorteile:

Freie Wahl der Befestigungspunkte — Keine Spezialschrauben — Keine Spezialmutter (M-6-Gewinde) — Kein vorgängiges Abkleben mehr — Schnelle und vorteilhafte Verlegung — Keine Beeinträchtigung der statischen Dicke der Betondecke — Aussenmasse nur 15,5×16 mm — Rostfrei.

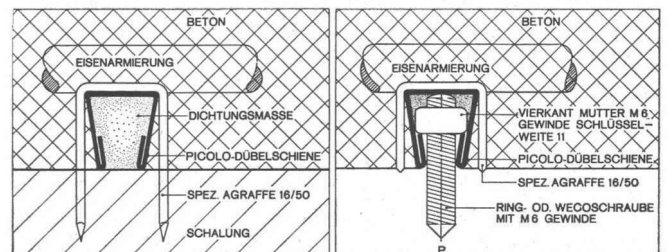
## Technische Angaben:

Belastung per Abhänger 200 kg zirka alle 30 cm — M-6-Gewinde für Schrauben und Vierkantschlüssel (Schlüsselweite 11).

Standardgrösse der einzelnen Stangen 6,15 m  
Bünde à 16 Stück = 98,4 m

Zuschneiden auf fixe Längen nach Wunsch

Spezialagraffen 16/50 mm für das Befestigen der Dübel-  
schienen auf der Schalung werden mitgeliefert.

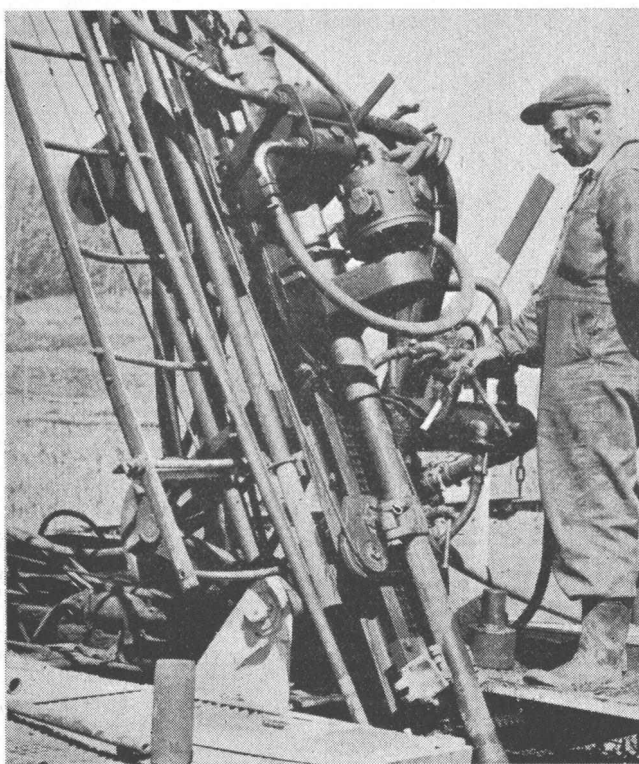


Zürich 5 Sihlquai 139-143 Telephone (051) 42 76 00

# Sponagel & Co

**Atlas Copco**

## Die Überlagerungs-Bohrmethode



Die neue Überlagerungs-Bohrmethode zum Bohren und Sprengen von Fels unter der Erde und unter Wasser ist einfacher, billiger und vielseitiger als alle bisher angewendeten Methoden. Das Bohren erfolgt mit schweren Atlas Copco-Bohrhämmer mit separater Rotation. In jedem Stadium der Bohrung können Bodenproben entnommen werden.

Verlangen Sie unsere ausführliche Beschreibung.

**NOTZ**

Notz & Co. AG, Biel 1  
Abt. Atlas Copco  
Tel. 032/2 55 22

AD-2



---

**schönerer Beton müheloses Ausschalen**

---

**kein Kleben Zeit und Kosten sparend**

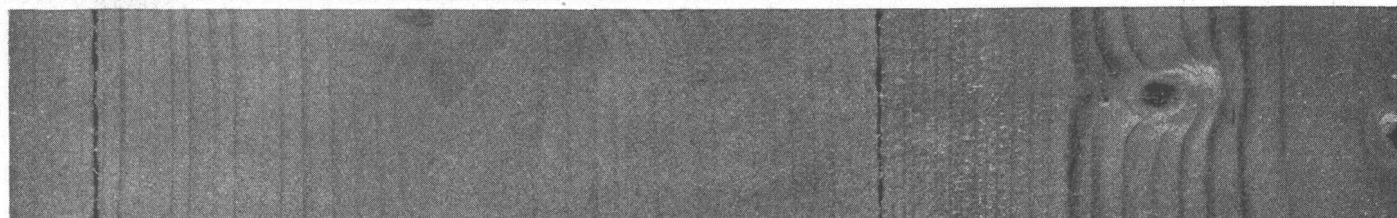
---

**farblos keine Oelflecken**

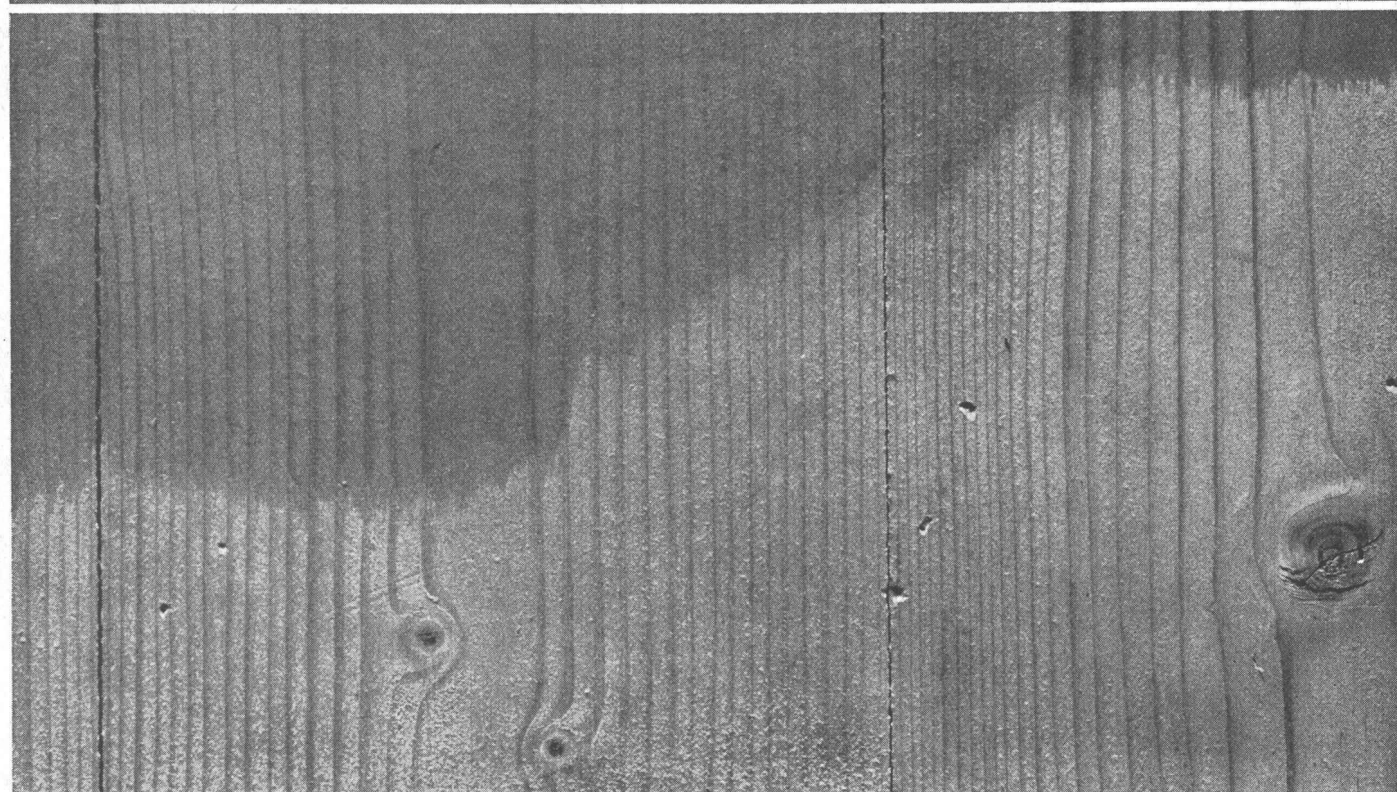
---

**bessere Haftung von Farbe und Verputz**

---



**Avenarius Schalöl**



Avenarius-Schalöl, das moderne Entschalungsmittel für Hoch- und Tiefbau, können Sie für alte und neue Bretter verwenden. Es ist mit Wasser verdünnbar, hinterlässt keine Oelspuren auf dem Beton und schützt das Holz gegen Fäulnis. Cellarius Schalungslack nur für neue, trockene und glatte Bretter. Eine Behandlung genügt Ihnen für zehnbiszwanzigmöglichen Gebrauch. Cellarius-Schalungspaste ist absolut wasserfrei und deshalb frostbeständig. Sie eignet sich speziell für Kunstfaserplatten, da diese bei wasserhaltigen Produkten aufquellen und unbrauchbar wer-

den. Diese farblosen Entschalungsprodukte liefern Ihnen einen sauberen Sichtbeton. Sie können das Schalungsmaterial mühelos und ohne Zeitverlust entfernen. Wir stehen Ihnen jederzeit mit Rat zur Verfügung.

Chemische Spezialitäten für den Bautenschutz

---

**Siegfried Keller AG**

---

**Wallisellen 051/933232**

---



# ACROW überall im

Rationalisierende ACROW-  
Gerüste und ACROW-  
Wallform-Stahlschalungen  
beweisen ihre kostensparenden  
Vorteile

**ACROW**  
CONSTRUVIT

# Kraftwerksbau



# Weil

Bild:  
Bauprojekt Kraftwerk Reichenau.  
Druckrohr: Fahrenbare Schalung  
aus ACROW-Normelementen,  
Innen- $\varnothing$  9,10 m,  
Schalungslänge 2 x 8,75 m.  
Bauunternehmer:  
Schafir & Mugglin AG Chur

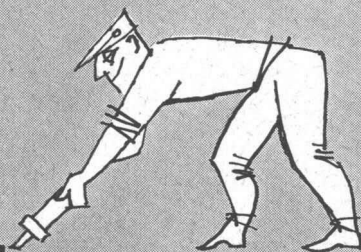
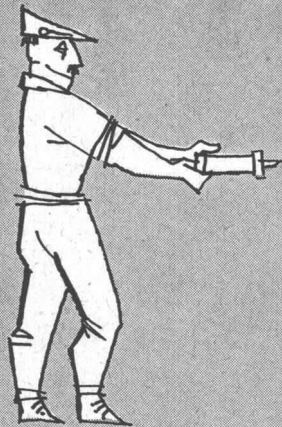
unbeschränkt anpassungsfähig  
robuste und doch präzise Konstruktion  
unbegrenzt wiederverwendbar sowohl im Tief- wie im Hochbau

Verlangen Sie unsere aufschlussreichen Unterlagen oder den Besuch unserer Spezialisten.

ACROW Construvit SA Lyss BE Tel. 032/8 54 05-06

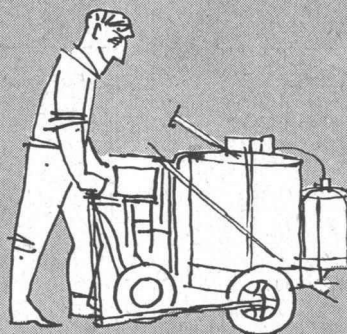
# Fugen- fragen?

# Isotech fragen!



Unser Beratungsdienst sucht neutral die beste Lösung, die geeignetsten Mittel. Unabhängig in der Wahl der Materialien empfehlen unsere Spezialisten von Fall zu Fall das Richtige, sei es Igas, Nerax, Paltox, Plax, Butyl, Thiokol-Kitte wie PRC, Gomastit, Secomastic, 3M-Weatherbean, Formflex oder Bitumen / Kautschuk-Mischungen wie Flintseal und öl-, treibstoff- oder temperaturbeständige Vergussmassen. Die Isotech offeriert pro Laufmeter verarbeiteter Fuge.

Im Ausführungsdienst der Isotech arbeiten geschulte Equipen mit dem grössten Park an Spezialmaschinen zum Fräsen, Abfasen, Ausbürsten, Vorstreichen, Vergiessen, mit eigenen Kompressoren und Druckluftpistolen, einem vollständigen Werkzeug-Sortiment und mit modernsten Transportmitteln. Die Isotech garantiert bei Neubauten, Umbauten und Reparaturen nach SIA-Normen.



## ISOTECH AG

Fugenabdichtungen  
Beratungs- und Ausführungsdienst

Winterthur Hegmattenstr. 20 Tel. 052 72726  
Bern Güterstraße 22 Tel. 031 285 77  
Lausanne Grand-Chêne 2 Tel. 021 222568  
Zürich Oberdorfstr. 23 Tel. 051 477509  
Berlin Bayrische Straße 20 Tel. 878681



# ARGOLITE im neuen Werk Willisau

Die Nachfrage nach ARGOLITE steigt – immer mehr Architekten schreiben im Bau-devis ausdrücklich ARGOLITE vor und immer mehr Vorarbeiter wissen, dass man mit ARGOLITE rationeller und besser arbeiten kann.

ARGOLITE hat eben seine gewissen Vorteile!

Um der steigenden Nachfrage genügen zu können, haben wir ein neues Werk gebaut: das ARGOLITE-Werk in Willisau. Dieses Werk sollten Sie einmal besichtigen! Sie können hier ganz erstaunliche Dinge sehen: zum Beispiel eine der grössten Kunststoffpressen von Europa, deren Druckkapazität umgerechnet dem Gewicht einer riesigen Herde von 1240 Elefanten entspricht. Jede einzelne ARGOLITE-Platte wird also mit einem Druck von 6.200.000 Kilogramm zusammengedrückt.

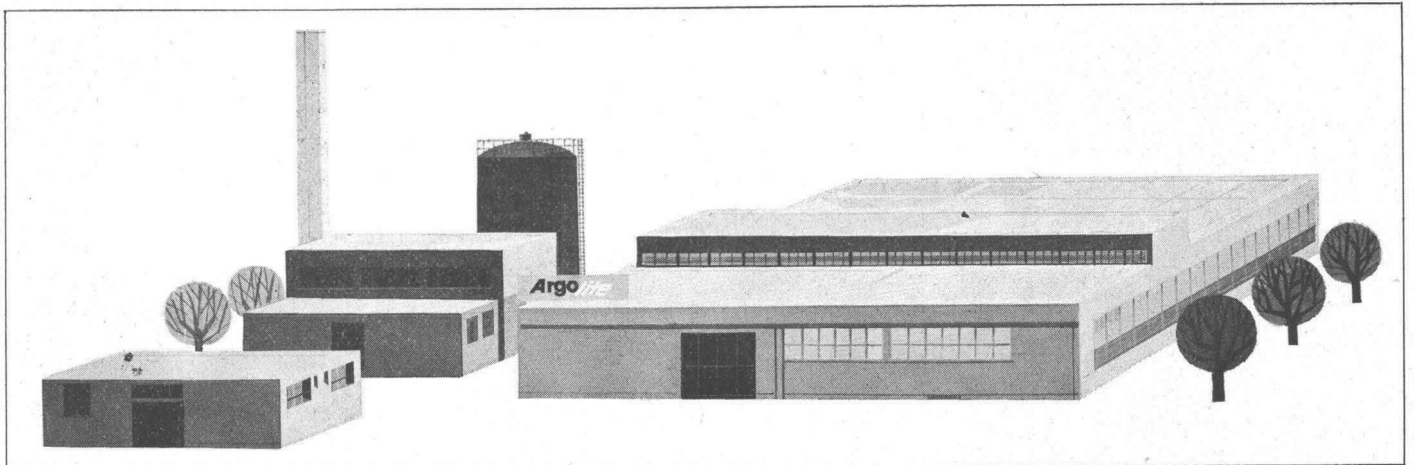
Wer sich diesen Betrieb einmal anschaut, der weiss, warum ARGOLITE-Platten in so mancher Hinsicht überlegen sind.

Es kann Ihnen morgen schon nützen, wenn Sie mehr über ARGOLITE wissen. Erkundigen Sie sich deshalb heute noch bei Ihrem Lieferanten!

ARGOLITE – Punkt für Punkt überlegen



15.8 SL+V



# Argolite

ARGOLITE AG, Willisau/LU 045/61912

## ARGOLITE-Verkaufsstellen:

Aarau	Sperrholz-Platten AG, Bahnhofstr. 102	064 / 2 33 02	Luzern	K. Herzog-Elmiger AG, Postfach Luzern 4	041 / 2 13 07
Aarburg	Braun-Brüning & Cie. AG	062 / 7 33 72	Mendrisio	Costruma S.a.g.l., via al Gas	091 / 4 44 09
Aarburg	Geiser & Co. AG	062 / 7 34 73	Oberdiessbach BE	Gebr. Jenni	031 / 68 31 33
Altschäftlen SG	Stark AG	071 / 7 54 78	Oberentfelden AG	Walter Gerber	064 / 3 77 69
Basel	Braun-Brüning & Cie. AG, Postfach Basel 18	061 / 34 61 10	Ollten	Born-Köhler AG, Tannwaldstr. 68	062 / 5 24 86
Bern	Johann Steimle, Rosenweg 37	031 / 45 64 66	Rapperswil	Plattenvertrieb	055 / 2 25 62
Biel	SABAG und Baumaterial AG, Silbergasse 40	032 / 2 24 21	Romont FR	Ernest Deillon SA, Gare	037 / 5 23 40
Buchs SG	Oswald Werlen, Plattenhandel	085 / 6 13 58	Rüschlikon ZH	Honegger, Lerch & Cie., Alte Landstr. 77	051 / 92 04 11
Châtillens VD	Boismont SA	021 / 9 46 94	Schaffhausen	Paul Specht, Fischerhäuserstr. 18	053 / 5 32 24
Chur	Josias Gasser, Haldenstein-Station	081 / 2 14 60	Solothurn	Paul Marti, Luzernerstr. 898	065 / 2 32 09
Chur	I. P. Schmidt AG, Sägenstrasse 57/58	081 / 2 32 36	Thun	Hans Michel, Stockhornstr. 10	033 / 2 53 40
Genève-Vernier	Sciabois, Chemin Croisette	022 / 8 93 20	Wettingen AG	Knecht & Co. AG	056 / 6 72 67
Gossau SG	AG Braun & Co.	071 / 8 55 93	Willisau LU	Anton Küng, Sperrholz en gros	045 / 6 16 12
Kreuzlingen	Emil Fehr, Holzhandlung AG, Konstanzerstr.	072 / 8 47 44	Zug	Stadlin & Moos AG, Ibelstr.	042 / 4 54 54
Landquart	Arnold Gfeller, Schreinereibedarf	081 / 5 18 34	Zürich	Kühler & Cie. AG, Postfach Zürich 34	051 / 34 53 34
Laufenburg AG	Kuratle AG, Holzhandlung	064 / 7 33 38	Zürich	A. Mitterberger, Seilergraben 41	051 / 24 39 50
Lausanne	Charles Pilef, Chemin Martinet 8	021 / 24 02 51	Zürich	Ostlag AG, Sperrholz, Zimmerlistr. 6	051 / 52 61 52
			Zürich	Saxer & Zimmermann, Schwamendingenstr. 42	051 / 48 68 58

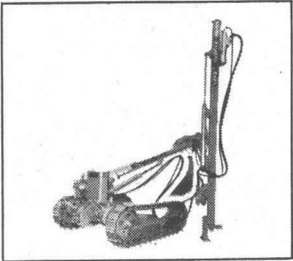
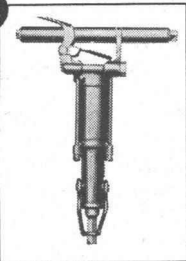
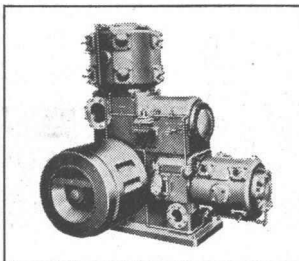
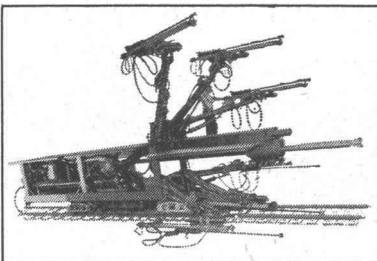


Wenn ich einen neuen Kompressor kaufe...

... stelle ich mir auch einen Schrotthaufen vor. Wie lange wird es dauern bis die blitzblanke Maschine in diesem Wirrwarr ausgedienter Teile endet? Jeder Kompressor komprimiert Luft; die Frage ist nur, wie lange. Fünf, zehn oder dreissig Jahre lang? Ich bin nicht abergläubisch. Mir macht es nichts aus,

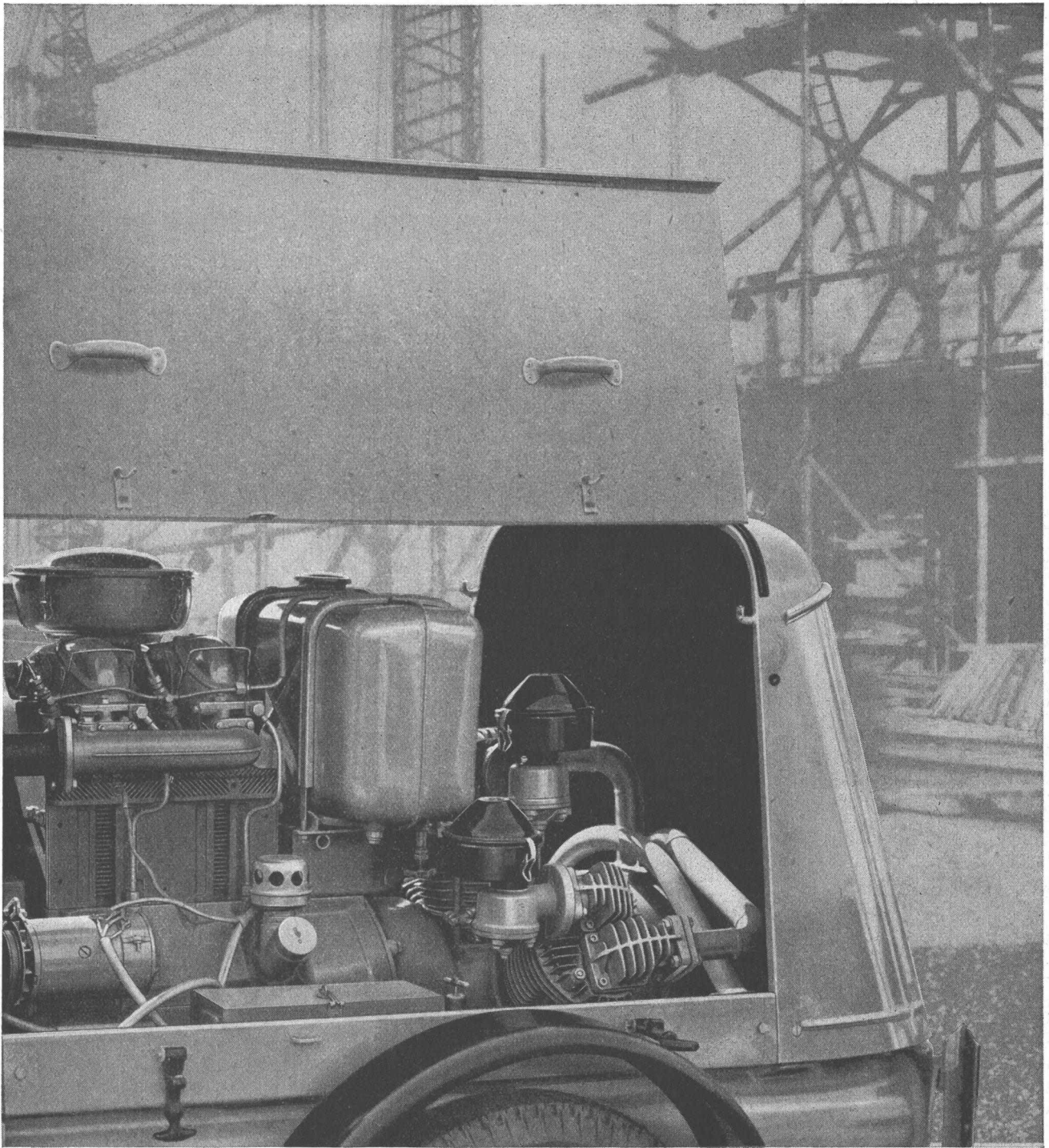
meinen neuen Kompressor im alten Schrott zu sehen. Denn ich weiss, zwischen ihm und dem Schrott steht der Name Ingersoll. Und jeder von uns kennt irgendeinen alten Ingersoll, der seit Jahrzehnten zuverlässig Luft komprimiert. Wo aber viele Beweise unerwartet langer Lebensdauer vorliegen, dort kaufe ich...

# Ingersoll



Robert Aebi AG Zürich 1 Uraniastr.31-33 Tel.051/231750





### **Mercedes-Benz Diesel in Position**

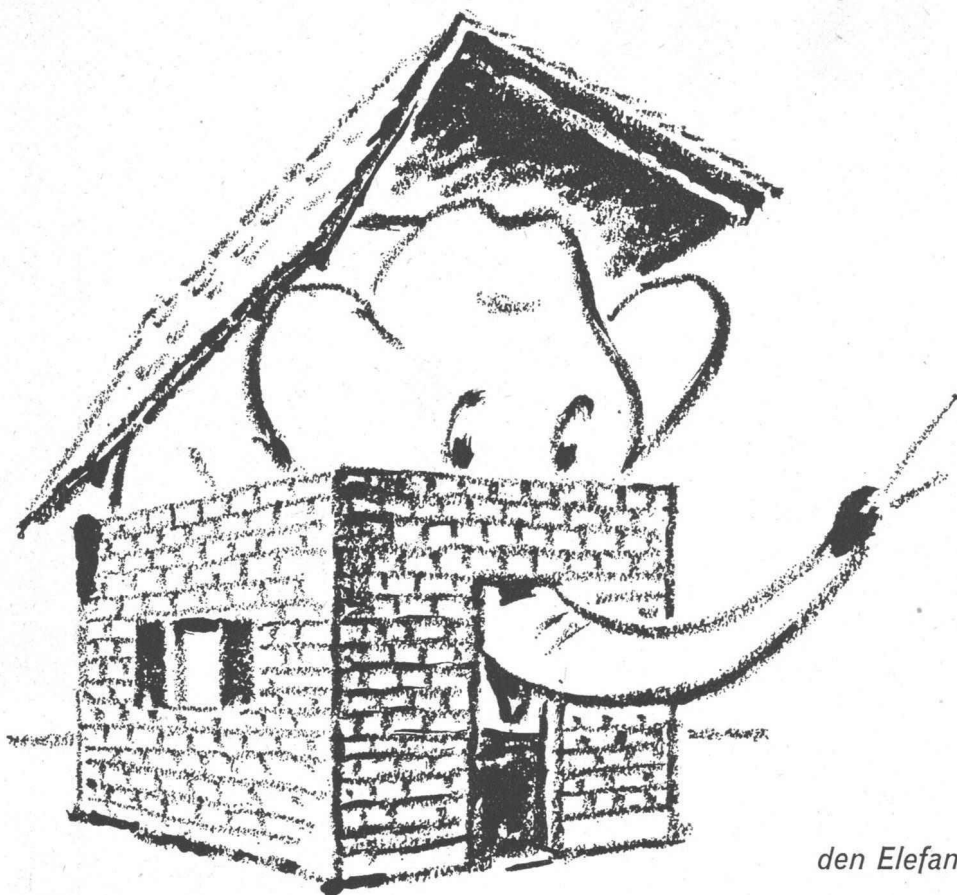
Ein Mercedes-Benz Diesel hat seinen Arbeitsplatz eingenommen, und zwar in einem Bauer-Kompressor. Wie viele seiner Kollegen, die in anderen Fabrikaten arbeiten, muß er nun dafür sorgen, daß dem Kompressor nie „die Luft wegbleibt“, denn eine Arbeitsunterbrechung wegen Störungen am Motor kann sich kein Unternehmer leisten, der im harten Wettbewerb steht und an Termine gebunden ist. Aber Mercedes-Benz Diesel

arbeiten absolut zuverlässig und störungsfrei. Viele Käufer von Kompressor-, Pumpen- und Generatoraggregaten schreiben deshalb den Einbau dieser Motoren vor, weil sie von der Zuverlässigkeit und Wirtschaftlichkeit des Antriebs überzeugt sind. Wenn Sie sich ausführlicher über Mercedes-Benz Diesel informieren möchten, schreiben Sie bitte an die Daimler-Benz AG, Stuttgart-Untertürkheim oder Werk Berlin-Marienfelde.

**MERCEDES-BENZ DIESEL**

*Ihre beste Kraft*





Wie bringen wir  
den Elefanten wieder hinaus?

Das letzte Wort auf dem Gebiet der Zentralheizungstechnik ist die Kessel-Boiler-Kombination. Der Heizkessel liefert dann nicht nur das Heisswasser für die Radiatoren, sondern auch für Küche und Badzimmer. Die meisten bisherigen Kessel-Boiler-Kombinationen haben jedoch einen Nachteil: sie bestehen aus *einem* Stück und sind wahre «Monstrüme» an Grösse. Man muss sie schon in der frühesten Phase des Neubaus – vor dem Einbetonieren der Kellerdecke! – mit einem Kran an Ort und Stelle bringen. Dann wird mit einem Stoss-Seufzer zugemauert, und jeder denkt: «Hoffentlich hält das Ding auf Zeit und Ewigkeit!»

Denn: sollte Boiler oder Heizkessel jemals spuken und revisionsbedürftig werden, dann ist guter Rat teuer. Dann stellt sich die Frage: «Wie bringen wir den Elefanten aus der engen Klause wieder hinaus?»

**All dieser Sorgen sind Sie beim IDEAL-BITHERM enthoben!** Auch er ist eine Kessel-Boiler-Kombination.

Auch bei ihm liefert der Zentralheizungskessel zugleich das heisse Wasser für Küche und Bad. Aber der Bitherm wird nicht an *einem* Stück, sondern in *Einzelteilen* geliefert, die sich bequem transportieren und an Ort und Stelle montieren und demontieren lassen. *Dieser Vorteil ist von grösster Wichtigkeit.*

In den Bitherm lässt sich jeder Ölburner einbauen. Mehr noch: sollte unser Land einmal von den Ölzufuhren abgeschnitten sein – was auch schon da war! – dann kann der Ölburner mit Leichtigkeit entfernt und jedes andere Heizmaterial verfeuert werden: Kohle, Holz, Karton, Zeitungen – alles!

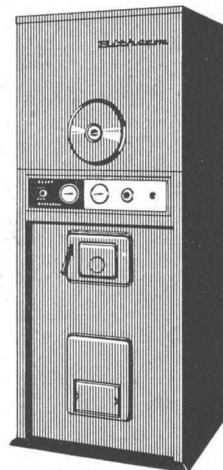
Als letzter Vorteil sei noch erwähnt: der Bitherm-Heizkessel ist aus Guss; *seine Lebensdauer ist enorm.*

Prospekt und Auskünfte durch Zentralheizungsfirmen oder die

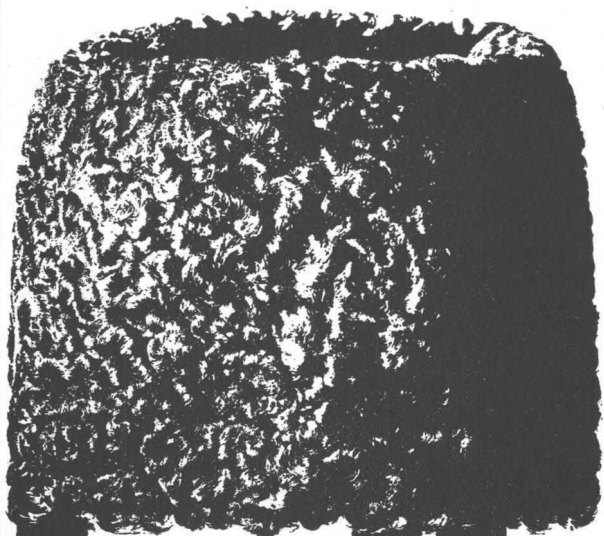
**IDEAL-Standard AG**  
Dulliken b. Olten Tel. 062/51021

# IDEAL-BITHERM

Verblüffend niedere Anschaffungs- und Betriebskosten



hydraulischer Kalk  
ist wärmeisolierend,  
ausgiebig  
und leicht zu verarbeiten



**Kalk**

Schnell und sicher mit Schlieren

*Schlieren*

Schlieren-Rolltreppen mit Stufenbreiten von 105 Zentimetern transportieren stündlich 9000 Personen. Rolltreppen ordnen den Verkehr und führen die Fahrgäste bequem und sicher auf- und abwärts. Die Aufzug- und Rolltreppenfachleute in Schlieren haben Erfahrung!

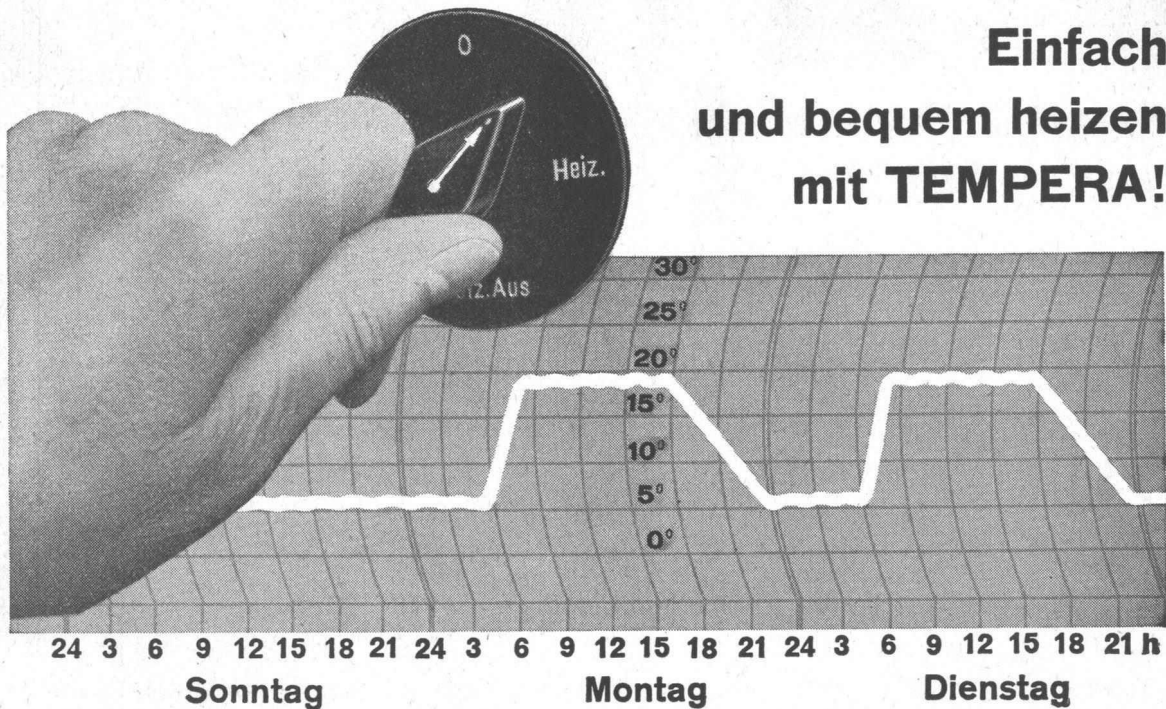
*Rolltreppen*



Schweizerische  
Wagens- und Aufzügefabrik AG  
Schlieren-Zürich



## Einfach und bequem heizen mit TEMPERA!



Die LUFTHEIZUNG ist in den meisten Fällen die zweckmässigste Lösung für die Beheizung von Werkstatträumen, Montage- und Einstellhallen, Versammlungsräumen, Kirchen, Kinos usw.

Eine gute Luftheizung, welche die gestellten Anforderungen erfüllen und einen wirtschaftlichen Betrieb gewährleisten soll, muss fachgerecht projektiert und ausgeführt werden. Nur die besten Apparate und Bestandteile sind gut genug. Eine «Tempera»-Luftheizung vereint in sich sorgfältige Planung, einwandfreie Ausführung und erstklassige Materialien. «Tempera»-Luftheizöfen sind direkt ölgefeuert. Sie zeichnen sich durch lange Lebensdauer, höch-

sten Wirkungsgrad und gefällige Form aus. Für jeden Zweck ist die geeignete Ausführung vorhanden.

Ölbrenner bekannter Schweizer Marken werden mitgeliefert. Auf Wunsch überlassen wir dem Kunden die Wahl des Brenners.

Ihr Heizproblem wird durch unsere Fachleute gewissenhaft und zweckmässig gelöst. Senden Sie uns Projektunterlagen, oder fordern Sie unseren Besuch. Wir beraten Sie unverbindlich.

Unser Fabrikationsprogramm umfasst — ausser Luftheizung — lufttechnische Anlagen jeder Art sowie Trocknungsanlagen.

TEMPERA-Luftheizung

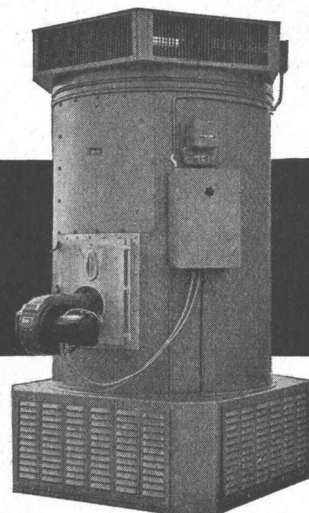
Schweizer Fabrikat

**dübi**

**DÜBI & CO., HERZOGENBUCHSEE**

Lufttechnische Anlagen

Telephon (063) 5 18 59





# Flumser Steinwolle

Schmelzwerk Spoerry AG  
Flums SG Tel. 085 / 83148

## jetzt auch PLATTEN

unbrennbar atmend silikonimprägniert  
federnd elastisch leichtes Zuschneiden  
 $\lambda = 0,035$  bei 20° C  
hochwertige und preisgünstige  
Wärme- und Schallisolation



## «SUPERPRESS»

Pressluftschläuche



Wer sich Betriebsunterbrüche nicht leisten will, arbeitet mit

## «SUPERPRESS»

Der «SUPERPRESS» Pressluftschlauch mit dem roten Kennstreifen und dem dicken, hellen Aussengummi ist auf den meisten Baustellen anzutreffen.

Der «SUPERPRESS» ist dank seinen starken Spezial-Klöppeleinlagen, seiner ölbeständigen Innenschicht und seiner Widerstandskraft gegen Abrieb, als Pressluft- und Bagger-Schlauch überall bevorzugt, selbst bei den härtesten Stollenarbeiten.

Der Schlauch ist in allen Dimensionen zwischen 13 und 75 mm lichte Weite ab Lager lieferbar, auf Wunsch mit passenden Kupplungen fertig eingebunden.

Es lohnt sich bestimmt, den «SUPERPRESS» zu verwenden, denn Sie vermeiden damit kostspielige Betriebsunterbrüche.

# Angst & Pfister A/G.

Zürich  
Geräte

Stampfenbachstrasse 144  
52, rue des Bains

Telephon (051) 26 97 01  
Téléphone (022) 24 73 62

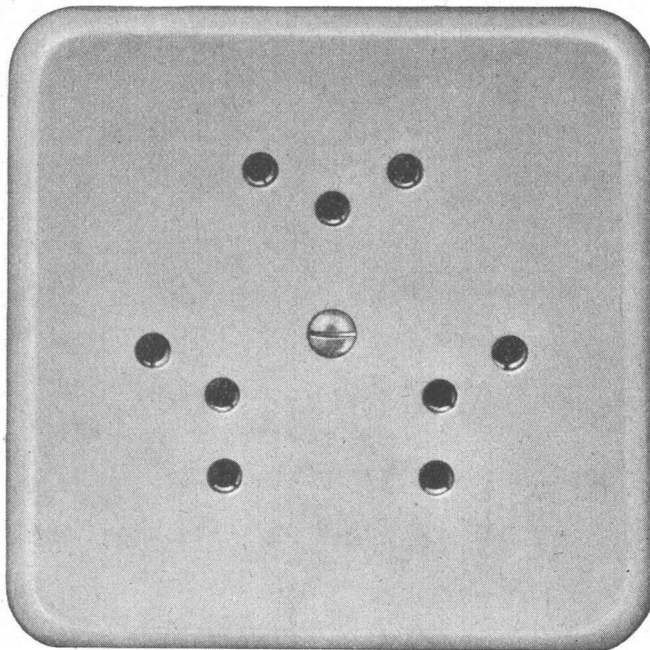
Grösse I Pml = 86 x 86 mm

No. 76303 Pml  
Diese Steckdosen sind  
mit Isolierresstoff-  
Abdeckplatten  
Farbe 61 (crème-weiss) oder  
62 (elfenbeinfarbig) lieferbar

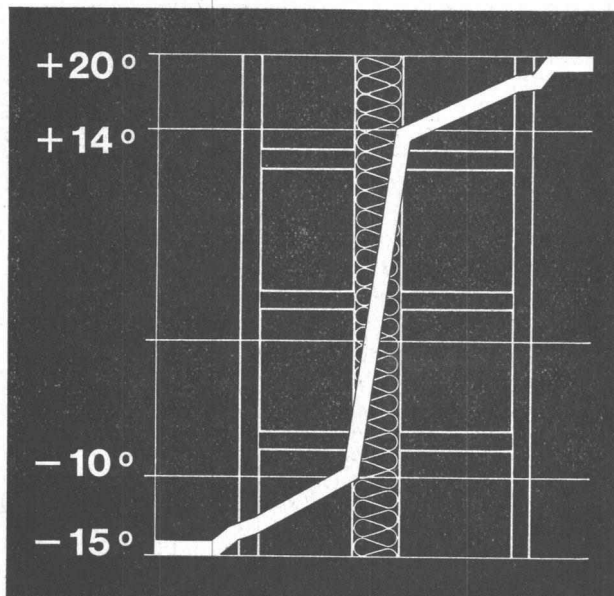
## Adolf Feller AG Horgen

Mehrfach-Steckdose mit  
Schutzkontakt

2 P + E 10 A 250 V  
Ausführung für 3 Stecker



Verschiedene unserer  
Modelle wurden mit  
der Anerkennungs-  
urkunde  
„Die gute Form“  
ausgezeichnet.



# SILLAN

## der Wärme- und Schallschutz

Sillan-Steinwolle ist der langfaserige, hochwertige Isolierstoff, der mühelos zu handhaben und rationell einzusetzen ist. Die verschiedenen Lieferformen (Bahnen, Matten, Platten etc.) ermöglichen eine Verwendung für alle Zwecke.

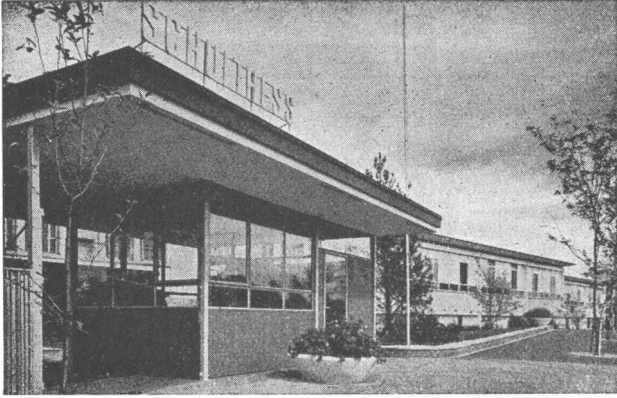
### Die Isolierung par excellence

Sillan-Steinwolle ist anorganisch, unbrennbar, fäulnis- und verwitterungsfest, wasserdampfdurchlässig, nicht hygroskopisch.

Wir übernehmen auch fertige Montagen, geben an Architekten und Unternehmer technische Ausführungsdetails ab und stehen gerne beratend zur Verfügung.

## Wanner A.G. Horgen

Isolierwerke und Korksteinfabrik Telefon 051 / 82 27 41



# Mipolam Kunststoff- Fenster

**Mipolam Kunststoff-Fenster VERWO** — die moderne Lösung für moderne Bauten. Seit Jahren bewährt und für repräsentatives Bauen begehrt. Die besonderen Vorteile:

- Grosse Stabilität
- keine Malerarbeit
- witterungsbeständig
- Verbundverglasung
- vorzügliche Abdichtung
- gute Wärme-Isolierung
- starke Schalldämpfung
- lichtechte Farben
- keine Unterhaltskosten
- leichte Reinigung.

**Mipolam Kunststoff-Fenster VERWO** — Kunststoffprofile von technisch und ästhetisch vollendeter Form, fugenlos über Vierkant-Stahlrohre gezogen. Für alle Flügeltypen, in verschiedenen Farben, Profilierungen und Dimensionen. Bitte Prospekt verlangen.

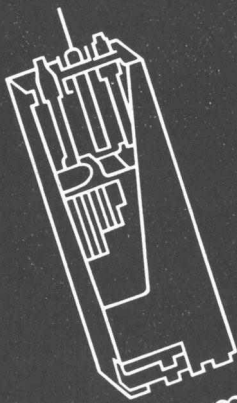
## VERWO

VERWO A.G. PFÄFFIKON SZ TELEFON 055 / 5 44 55



# OERLIKON—PAM

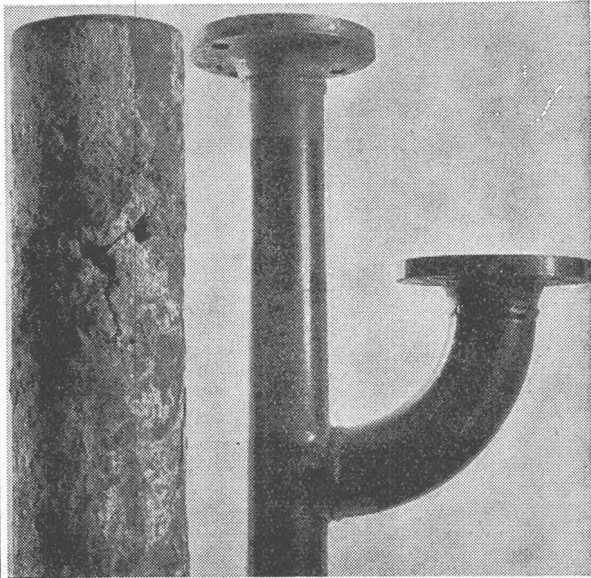
die neue stationäre Röhrenplatten-Batterie  
in der Telefonzentrale



Accumulatoren-Fabrik Oerlikon Zürich 50

Wir senden Ihnen gerne Prospekte und technische Unterlagen





Eine Spezialität der CTW:

## Der zuverlässige Rostschutz Anstrich

Unsere bituminösen **Emaillit-Rostschutz-Lacke** bekämpfen wirksam die Korrosion, sind wasserfest und beständig gegen Dämpfe und Gase neutraler, saurer oder alkalischer Reaktion.

Der preisgünstige schnellrocknende **REXITOL Bitumenlack** schützt Konstruktionsteile, Rohrleitungen, Behälter, Eisen- und Blechwaren usw. wirksam gegen zerstörende Einflüsse.

**REXITOL** wird mit Pinsel oder Pistole aufgetragen.

Unsere Fachleute sind Ihnen bei der Lösung Ihrer Rostschutz-Probleme gerne behilflich.

Chemisch-Technische Werke AG

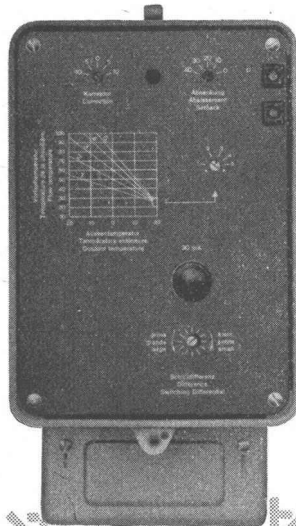
Muttenz-Basel  
Tel. 061 / 53 20 21

Zürich Bern Luzern  
St. Gallen Lausanne Lugano



# Equitherm

## Vollautom. Heizungsregleinrichtungen



Der einfache Heizungsregler «**Equitherm Junior**», mit Transistorverstärker, wird vor allem in kleinen bis mittleren Heizanlagen verwendet

Zwei Ausführungen sind lieferbar:

**Typ ERTO 1**  
als Zweipunkt-Regler in Ölfuerungsanlagen,

**Typ ERTJ 1**  
als Zweilauf-Regler in Heizanlagen mit langsam laufendem Ventil

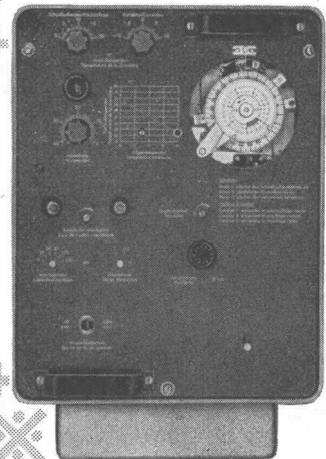
Katalog D2a

Mit Hilfe des übersichtlichen Zeigerdiagramms kann jede Equitherm-Anlage dem gewünschten Heizplan angepasst werden

Unsere Heizungsregler ermöglichen gleichmässige Raumtemperaturen und eine Reduktion der Brennstoffkosten um 15-20%

Im elektronischen, hochempfindlichen Heizungsregler «**Equitherm**» sind Schaltuhr und Wählschalter eingebaut. Die Einrichtung für Zweipunkt- oder stetige Regelung eignet sich für Heizanlagen jeder Grösse

Katalog D2a

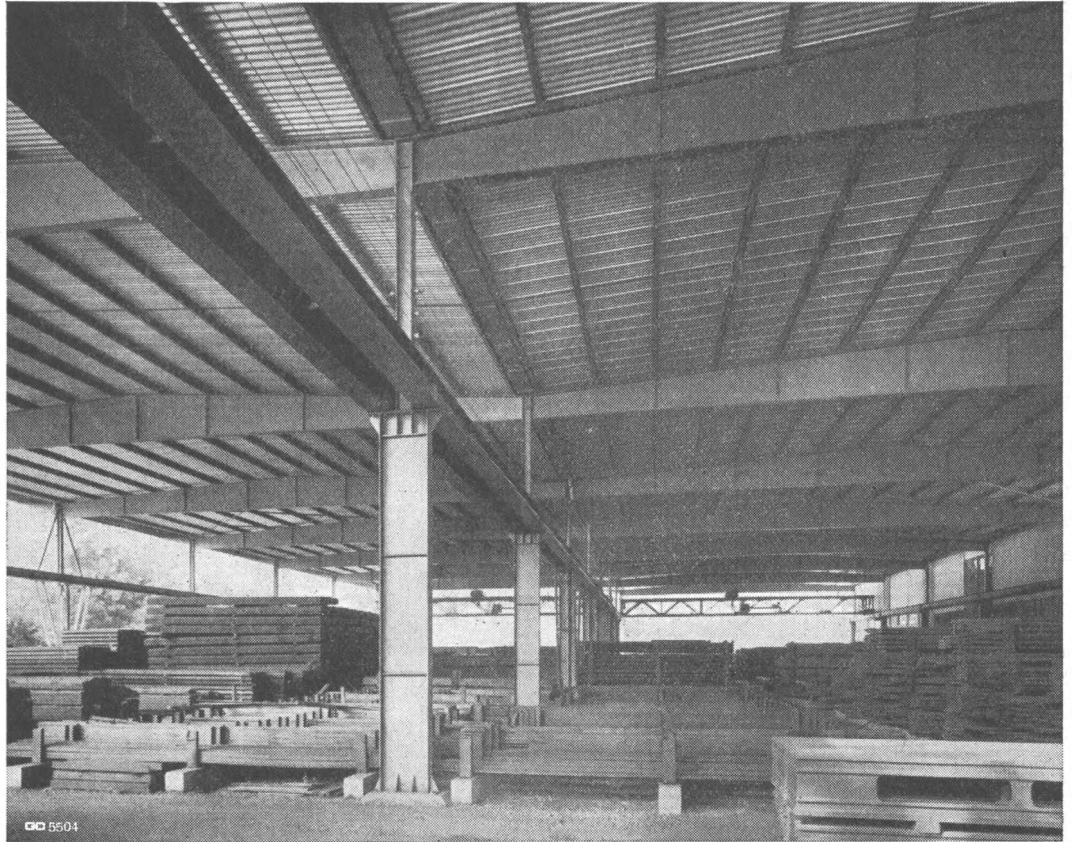


# SAUTER

Fabrik elektrischer Apparate Basel/Schweiz

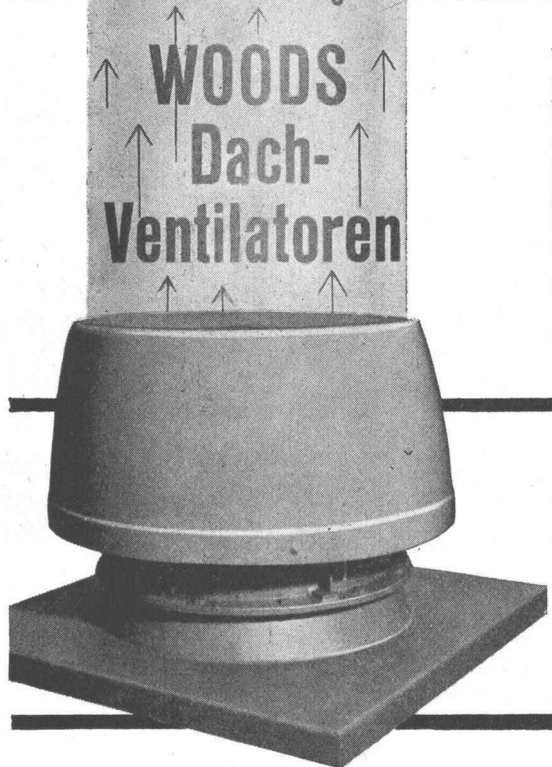
Technische Büros:	Zürich	Tel. (051) 24 16 98
	Bern	Tel. (031) 3 31 55
	St. Gallen	Tel. (071) 22 74 94
	Genève	Tel. (022) 24 42 48
	Lausanne	Tel. (021) 24 30 33





GC 5504

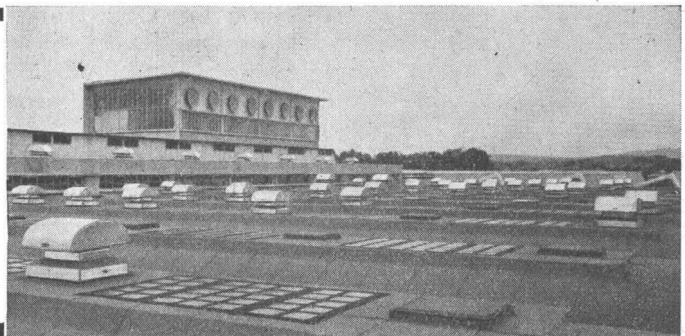
Für Fabriken mit Schräg- und Flachdächern die einfachste und günstigste Ventilationsart :



**WOODS-JET Strahl-Dachentlüfter** saugt schädliche Gase, Rauch, Dampf, staubige Luft oder überschüssige Wärme zwangsläufig, blitzschnell ab und schleudert die Abgase in einem vertikalen Strahl von hoher Geschwindigkeit in beträchtliche Höhe, so dass ein Zurückfallen kaum mehr möglich ist.

WOODS-JET lässt sich auf Schräg- und Flachdächern einfach montieren. Absolute Betriebssicherheit!

- ★ Allwettergeschützter WOODS-Spezialventilator
- ★ geschweisster, feuerverzinkter Sockel
- ★ automatischer Verschluss, Lagerschmierung
- ★ Wetterschutz aus gepresster Glasfaser



Aus dem grossen Fabrikationsprogramm in WOODS-Dachventilatoren lässt sich für jeden Fall der richtige Typ auswählen.



Ausführliche Prospekte und Beratung durch:  
**A. WIDMER AG., Sihlfeldstr. 10, Zürich 3**  
 Tel. 051/33 99 32-34 67