

Objektyp: **Advertising**

Zeitschrift: **Das Werk : Architektur und Kunst = L'oeuvre : architecture et art**

Band (Jahr): **55 (1968)**

Heft 8: **Industrialisiertes Bauen**

PDF erstellt am: **24.09.2024**

Nutzungsbedingungen

Die ETH-Bibliothek ist Anbieterin der digitalisierten Zeitschriften. Sie besitzt keine Urheberrechte an den Inhalten der Zeitschriften. Die Rechte liegen in der Regel bei den Herausgebern.

Die auf der Plattform e-periodica veröffentlichten Dokumente stehen für nicht-kommerzielle Zwecke in Lehre und Forschung sowie für die private Nutzung frei zur Verfügung. Einzelne Dateien oder Ausdrucke aus diesem Angebot können zusammen mit diesen Nutzungsbedingungen und den korrekten Herkunftsbezeichnungen weitergegeben werden.

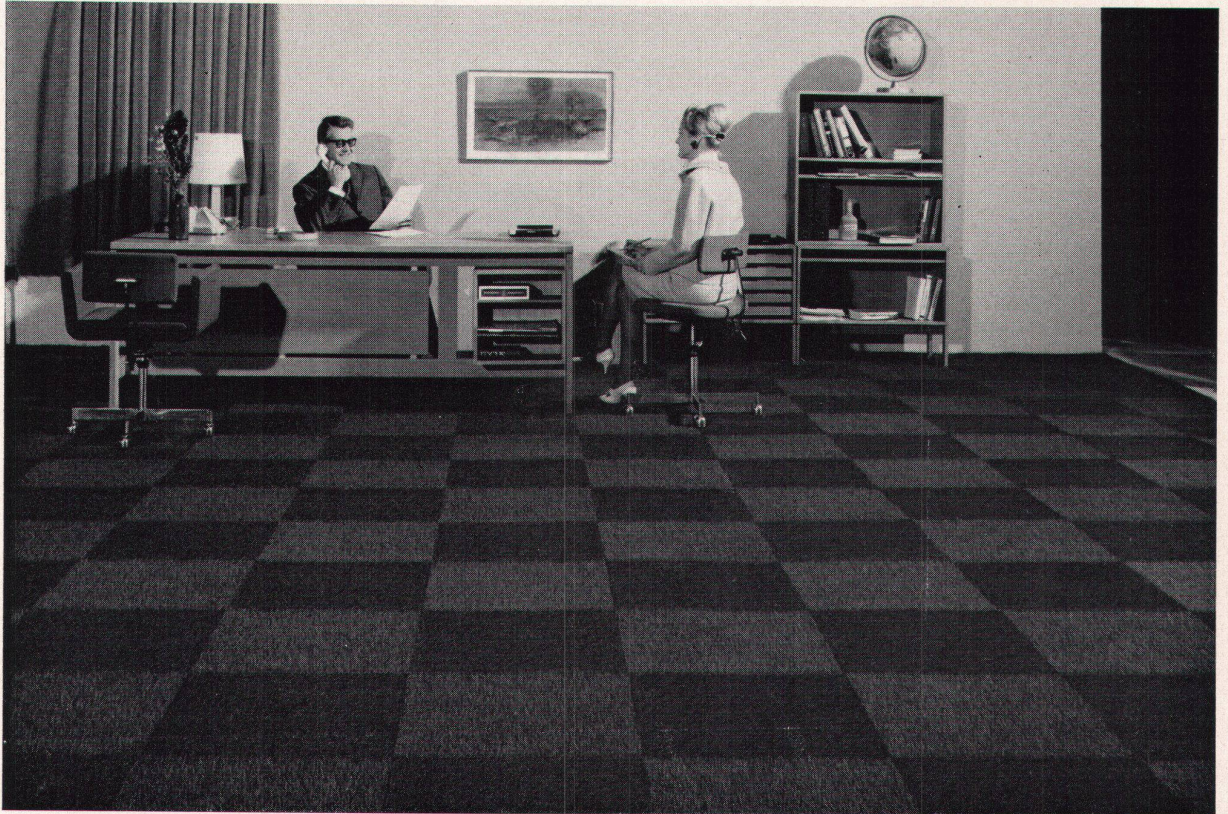
Das Veröffentlichen von Bildern in Print- und Online-Publikationen ist nur mit vorheriger Genehmigung der Rechteinhaber erlaubt. Die systematische Speicherung von Teilen des elektronischen Angebots auf anderen Servern bedarf ebenfalls des schriftlichen Einverständnisses der Rechteinhaber.

Haftungsausschluss

Alle Angaben erfolgen ohne Gewähr für Vollständigkeit oder Richtigkeit. Es wird keine Haftung übernommen für Schäden durch die Verwendung von Informationen aus diesem Online-Angebot oder durch das Fehlen von Informationen. Dies gilt auch für Inhalte Dritter, die über dieses Angebot zugänglich sind.



HEUGA DER SPEZIELLE PLATTENTEPPICH



Welcher Architekt und Bauherr hat keine Zeitprobleme? Mit Heugaprodukten läßt sich Zeit verdienen, denn Heuga läßt sich schnell und zur Zufriedenheit verlegen. Heugaprodukte sind Bausteine in der Architektur. Sie sind im Neubau, Umbau oder Altbau genau richtig. Heugaprodukte sind zeitsparend, robust, schön und wirklich rationell. Heugaprodukte entsprechen internationalen DIN-Normen. Die Heugafamilie wird größer, deshalb haben Sie jede Möglichkeit:

Heugaflor für das Objekt mit Qualitätszertifikat

Heugafelt für den Privatsektor

Heugalaine ist ein Luxusbelag aus 100% Schurwolle

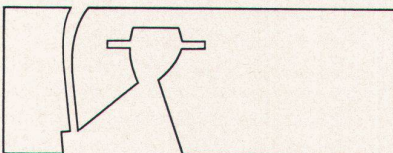
Probieren Sie Heugaprodukte aus und verlangen Sie eine ausführliche Dokumentation. Sie und Ihr Bauherr werden begeistert sein. Heuga bietet zudem Service – zugreifen.

Gutschein für ausführliche Bemusterung von Heugafelt und Heugaflor.

Name:

.....

Senden an
 Van Heugten AG
 Neustadtstraße 8, 6000 Luzern



HEUGA HEUGA FELT HEUGA FLOR

DER SPEZIELLE PLATTENTEPPICH





5 Vorteile der Elementbauweise:

1. Reduktion der Baukosten um 10 bis 15%
2. Kurze Bauzeit = niedrige Bauzinsen
3. Geringe Baufeuchtigkeit
4. Vorzügliche Schalldämmung
5. Geringe Unterhaltskosten

Dass wir für unsere Elementbauten erweiterte Garantien gewähren können, dürfte für den Bauherrn der überzeugendste Qualitätsbeweis sein.

Unser neuer Farbtonfilm «Elementbau» zeigt Ihnen industrielles Bauen vom Aushub bis zum fertigen Innenausbau. Gerne führen wir Ihnen diesen interessanten Condor-Film vor oder vermitteln Ihnen eine 16-mm-Tonkopie.

Bei den bisher erstellten Wohnhäusern im Elementbau in Cham, Thalwil, Volketswil, Fällanden und Greifensee hat sich die Zusammenarbeit mit freien Architekten bewährt. Ein Baukasten, dessen Entwicklung vor dem Abschluss steht, wird dem Architekten noch grössere Gestaltungsmöglichkeiten bieten. Dank diesem System wird er eine Vielzahl von Grundrissen mit Normelementen bilden und auch durch verschiedene Fassadenkombinationen der äusseren Gestaltung eigenes Gepräge geben können.

Rufen Sie uns doch gelegentlich an! Wir informieren Sie gerne, wie auch Sie als Architekt von der industriellen Bauweise profitieren können.

Ernst Göhner AG

8032 Zürich Hegibachstrasse 47 / Postfach

Telefon 051 / 53 58 00