

Objektyp: **Advertising**

Zeitschrift: **Schweizerische Bauzeitung**

Band (Jahr): **117/118 (1941)**

Heft 7

PDF erstellt am: **19.09.2024**

### **Nutzungsbedingungen**

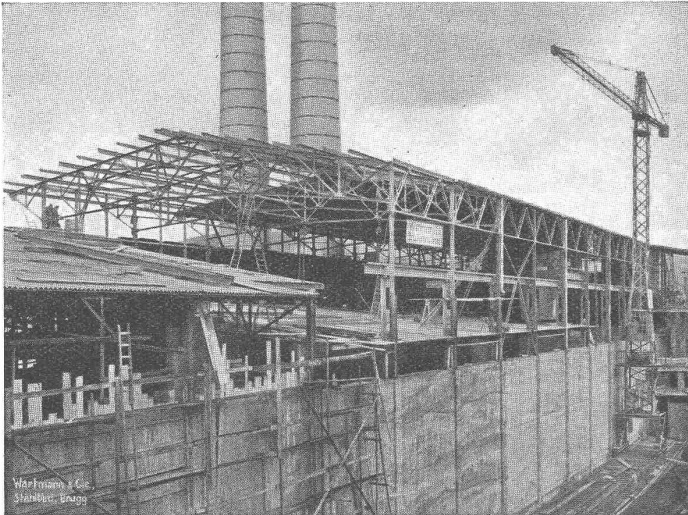
Die ETH-Bibliothek ist Anbieterin der digitalisierten Zeitschriften. Sie besitzt keine Urheberrechte an den Inhalten der Zeitschriften. Die Rechte liegen in der Regel bei den Herausgebern. Die auf der Plattform e-periodica veröffentlichten Dokumente stehen für nicht-kommerzielle Zwecke in Lehre und Forschung sowie für die private Nutzung frei zur Verfügung. Einzelne Dateien oder Ausdrucke aus diesem Angebot können zusammen mit diesen Nutzungsbedingungen und den korrekten Herkunftsbezeichnungen weitergegeben werden. Das Veröffentlichen von Bildern in Print- und Online-Publikationen ist nur mit vorheriger Genehmigung der Rechteinhaber erlaubt. Die systematische Speicherung von Teilen des elektronischen Angebots auf anderen Servern bedarf ebenfalls des schriftlichen Einverständnisses der Rechteinhaber.

### **Haftungsausschluss**

Alle Angaben erfolgen ohne Gewähr für Vollständigkeit oder Richtigkeit. Es wird keine Haftung übernommen für Schäden durch die Verwendung von Informationen aus diesem Online-Angebot oder durch das Fehlen von Informationen. Dies gilt auch für Inhalte Dritter, die über dieses Angebot zugänglich sind.

# WARTMANN & CIE., BRUGG

## STAHLBAU                      KESSELBAU



Erhöhung der Klinkerhalle einer Zementfabrik.

Lassen Sie sich für alle Fragen der  
**Stahlskelett-Bauweise**

durch uns beraten. Unser Ingenieur-Bureau steht mit seiner 40-jährigen Erfahrung zu Ihrer Verfügung.

Unsere

**Kesselschmiede-Abtlg.**

projektiert und liefert alle einschlägigen Konstruktionen wie: Tanks jeder Grösse, Gasometer, Druckbehälter, Rohrleitungen, Dampfkessel etc.

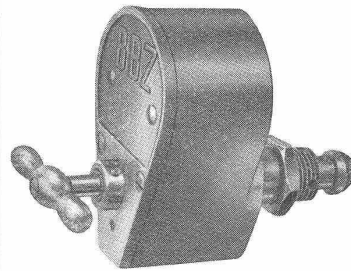
*Womit hat er das bezahlt?*

Er hat ein Motorrad, ein Häuschen, er kann sich was leisten — womit bezahlt er das nur? Er ging doch auch nur in die Dortschule?! — Jawohl — aber er hat noch was dazu gelernt! Aus den Lehrbriefen des Lehrinstituts Onken hat er sich auch noch das höhere technische Wissen seines Berufes angeeignet. Und jetzt hat er eine bessere Stelle und verdient mehr, weil er mehr leistet als seine weniger schlaun Kollegen. Möchten Sie das nicht auch? Ob Sie nun Mechaniker, Bauhandwerker oder Elektriker sind, verlangen Sie sofort kostenlos und unverbindlich das Büchlein „Der neue Weg aufwärts“ vom

**LEHRINSTITUT ONKEN, KREUZLINGEN 8**

Dieses Inserat gilt als GUTSCHEIN für das Büchlein „Der neue Weg aufwärts“.  
Scheiden Sie es aus, notieren Sie Name, Beruf und Adresse dort auf dem Rand und schicken Sie es für 5 Rappen Porto ein. Dies verpflichtet Sie zu nichts.

## Neuheit



**B. B. Z.-Hahnen,**  
der patentierte automat. Zeithahnen für Wäschezentrifugen, Injektoren etc. Schliesst vollkommen automatisch nach gegebener Zeit, daher Bequemlichkeit, Schonung der Maschinen und Wasser-Ersparnis.

**BERTSCHINGER & BALLMER**  
Apparatebau, ZÜRICH 3  
Rüdigerstrasse 15

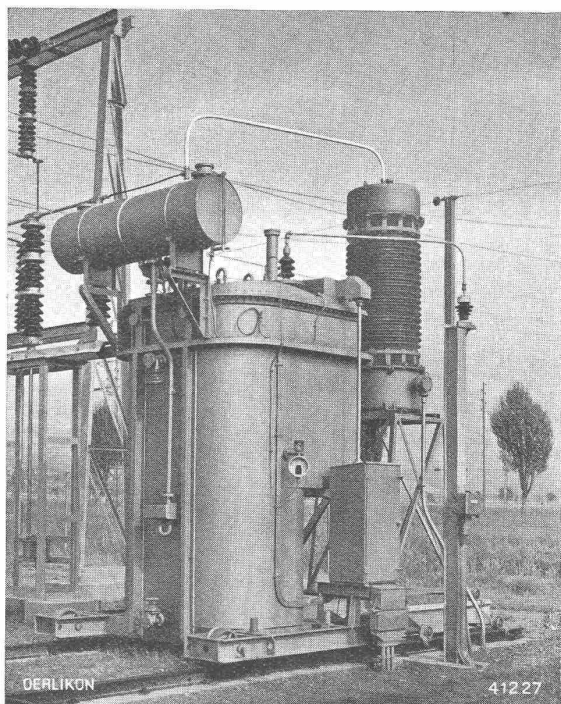
Generalvertretung

**Firma Karl Troxler, Gummihaus**  
ZÜRICH, Badenerstr. 142 - Tel. 5 77 68/69

KRIENS  
**Bell**  
**STAHLBAU**

**KESSELBAU**

AG. der Maschinenfabrik v. Theodor Bell & Co., Kriens-Luzern



# OERLIKON

## Erdschlußspulen

in patentierter Spezialschaltung

zum Schutze von Hochspannungsanlagen gegen Ueberspannungen und deren Folgen bei aussetzenden Erdschlüssen.

Die Herabsetzung des Stromes an der Erdschlußstelle verhindert das Abbrennen von Leitungen und Isolatoren und verunmöglicht das Uebergreifen des Erdschluß-Lichtbogens auf die gesunden Phasen.

Unterwerk Grynau der N. O. K. - Einphasen-Erdschlußspule für 5250 kVA, Betriebsspannung 140 kV, Erdschlußspulenstrom in 10 Stufen unter Last regulierbar von 25 bis 65 Amp.

### Maschinenfabrik Oerlikon, Zürich (Tel. 6 85 30)

Verkaufsbureaux in Zürich, Bern, Lausanne und Luzern



*Gesellschaft der Ludw. von Roll'schen Eisenwerke AG.*

## GIESSEREI BERN in BERN

Konstruktionswerkstätten und Eisengiesserei

## Luft- u. Standseilbahnen



Giesserei Bern

410

Luftseilbahn Beckenried-Klewenalp.

für Personen- und  
Gütertransport

### Weitere Spezialitäten:

Schlittenaufzüge

Eisenbahnmaterial

Weichen, Kreuzungen,  
Drehscheiben, Schiebebühnen,  
Rangierwinden, Bremsprellböcke

Zahnradbahnmaterial

Krane

Verladeanlagen

Windwerke und Schützen  
für Stauwehnanlagen

Rechenreinigungsmaschinen

Allgemeiner Maschinenbau

Telegramme: Giesserei Bern  
Telephon: 2 50 66

**S. T. S.**

**Schweizer. Technische Stellenvermittlung**  
**Service Technique Suisse de placement**  
**Servizio Tecnico Svizzero di collocamento**  
**Swiss Technical Service of employment**

ZÜRICH, Tiefenhöfe 11 — Telefon: 35426 — Telegramme: INGENIEUR ZÜRICH  
 Für Arbeitgeber kostenlos. Für Stellensuchende Einschreibgebühr 2 Fr. für 3 Monate.  
 Bewerber wollen Anmeldebogen verlangen. *Auskunft* über offene Stellen und *Weiterleitung* von Offerten erfolgt *nur gegenüber Eingeschriebenen*.

**MASCHINEN-ABTEILUNG**

35 **Heizungs-Techniker**. München (Deutschland). S. 25. Januar.  
 73 **Dipl. Elektro-Ingenieure ev. Maschinen-Ingenieure**. Nach Britisch-Indien.  
 S. 1. Februar.

117 **Maschinen-Techniker**, mit Praxis im Automobilmotorenbau, Ostschweiz.

**BAU-ABTEILUNG**

134 **Bau-Ingenieur od. Tiefbau-Techniker**, für Befestigungsbauten, als Bureau-  
 leiter. Sofort. Ostschweiz.

138 **Eisenbeton-Techniker**, für militärische Arbeiten. Sofort.

140 **Ingenieur od. Tiefbau-Techniker**, für Bureau, später Bauplatz. Baldigst.  
 Zentralschweiz.

144 **Hochbau-Techniker**, für Ausführungspläne eines Neu- u. Umbaus. Sofort.  
 Arch.-Bureau Nähe Zürich.

146 **Hochbau-Techniker**, für Bureau u. Bauplatz. Sofort. Arch.-Bureau Zürich.

148 **Techniker**, für Luftschutzbauten. Zürich.

150 **Dipl. Hochbau-Techniker**, für Herstellung von Werk- u. Detailpläne, sowie  
 Massauszüge. Sofort. Arch.-Bureau Zürich.

152 **Plusieurs Ingénieurs Dipl. Génie Civil**, pour des projets en béton et béton  
 armé. Suisse romande.

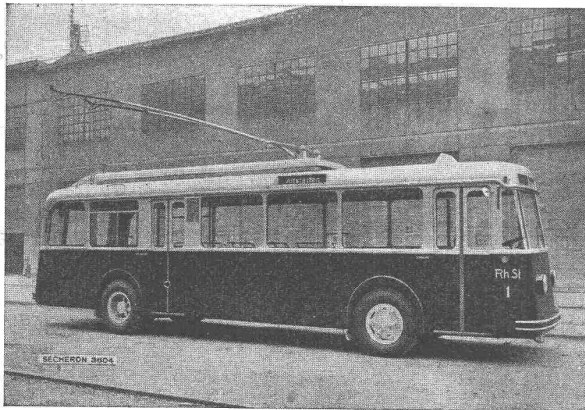
Die Regierung eines **südamerikanischen Staates** sucht:

1. **Dipl. Ingenieure u. Dipl. Techniker**, mit Praxis im Lehrfach für Maschinen-  
 bau, Elektrotechnik, Holzbearbeitung, Hochbau, Keramik;
2. **Dipl. Techniker**, als techn. Assistenten, mit Praxis im Lehrfach für Allgemeinen  
 Maschinenbau, Maschinenzeichnen, Verbrennungsmotoren, Flugzeugbau, Möbelbau;
3. **Berufsarbeiter**, als Werkmeister;
4. **Psychotechn. Fachleute**, als techn. Leiter für Berufsberatung;
5. **Spezialfachleute**, für Organisation u. Leitung von berufl. Bildungskursen, wie  
 Textil, Eisen- u. Stahlerzeugung u. Veredlung, Schiffsbau, Glaserzeugung.

*Dünnflüssig und deckend ist die Pelikan-Perltüsche.*

SCHWEIZER - FABRIKAT

# SÉCHERON



Trolleybus der Rheintalischen Strassenbahnen AG. — Sämtliche  
 Fahrzeuge dieses ersten modernen schweizerischen Ueberland-  
 Trolleybusbetriebes wurden mit elektrischen Ausrüstungen der  
 Sécheron-Werke ausgestattet.

**Trolleybusse**

**Elektrische Zugförderung**

**Grossgeneratoren und -Motoren**

**Transformatoren**

**Pumpenlose Quecksilberdampf-  
 Gleichrichter**

**Selbsttätige Regler**

**Elektro-Schweissung**

## S.A. DES ATELIERS DE SÉCHERON-GENÈVE

### Stellenausschreibung

Beim **Meliorationsamt des Kantons Zürich** wird ein ge-  
 wandter, junger

### Vermessungstechniker oder Tiefbauzeichner

als Aushilfe eingestellt. Erfordernisse: Abgeschlossene Lehrzeit,  
 einige Jahre Praxis in Kulturtechnik, Tiefbau oder Vermessungs-  
 wesen. Sauberer Zeichner.

Anmeldungen sind bis **spätestens 28. Februar 1941** unter  
 Beilage der Zeugnisse über Lehrzeit, Berufsschulung und Praxis,  
 einiger Zeichenunterlagen und eines Curriculum vitae der unter-  
 zeichneten Direktion einzureichen. Persönliche Vorstellung hat  
 erst auf besondere Einladung hin zu erfolgen.

Zürich, den 6. Februar 1941.

**Direktion der Volkswirtschaft  
 des Kantons Zürich.**

Das **ELEKTRIZITÄTWERK BASEL** sucht für sein Stu-  
 dienbureau, jüngeren

## Elektro-Ingenieur

Erfordernis: Abgeschlossene Hochschulbildung (Diplom).  
 Etwelche Praxis, wenn möglich bei einem Elektrizitätswerk, ist  
 erwünscht, aber nicht Bedingung.

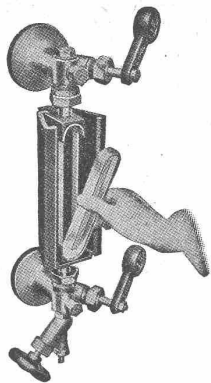
Anmeldungen mit Angaben über Lebenslauf, Gehaltsansprü-  
 chen und Eintrittstermin sowie mit Photo sind zu richten an die  
**Direktion des Elektrizitätswerks Basel, Margarethenstr. 40.**

Junger künstlerischer ARCHITEKT mit Wettbewerbserfolgen, **sucht** tüchtigen

## BAU-INGENIEUR

**für Brückenwettbewerb Olten.**

Offerten unter Chiffre G. H. 266 an Guggenbühl & Huber, Verlag, Zürich.



# CARDO- Wasserstands- Anzeiger

(gesetzlich geschützt)  
Reflexions-Glashalter  
aufklappbar  
Einfacher Glaswechsel

**MANOMETER A.G.**

ZURICH 11 Andreasstrasse 9 Telephon 6 64,66

## Mehr Holz in den Bauten

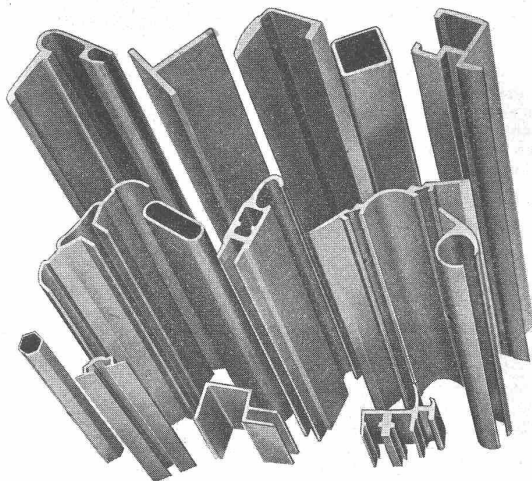
Heimatstimmung sichern Sie Ihren Wohn-  
räumen mit dem seit 20 Jahren bewährten  
Reformbeizen. Spezial-Härteverfahren für  
Weichhölzer. Kostenl. fachtechn. Beratung  
**A. Strohofer, Baden**

Reform-Beizen und Lacke

## Steinbruch im Kanton Bern

mit Fabrikation von **Pflastersteinen, Kies, etc.** ist vorteilhaft  
zu verkaufen. Erstklassig begutachtetes Material. Staatsauf-  
träge. Neues Wohnhaus mit grossem Gelände. Nötiges Kapital  
Fr. 30000.— bis 50000.—. Offerten unter Chiffre O. F. 2169 B.  
an Orell Füssli-Annoncen, Bern.

# LEICHTMETALL-PROFILE



**REIN-ALUMINIUM** und alle bewährten **LEGIERUNGEN**:  
**ALUMAN, PERALUMAN, ANTICORODAL, AVIONAL**;  
**MAXIUM = MAGN. LEGIERUNG, etc.**

Leicht  
wetter- und korrosionsbeständig  
leicht bearbeitbar  
vorteilhaft im Preis.

**ALUMINIUM MENZIKEN & GONTENSCHWIL AG**

Tel. 616 21 **MENZIKEN** (Aargau)



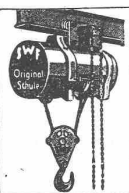
# Rolladenfabrik A. GRIESSER A. G.

**Aadorf Basel Bern Lausanne Zürich**  
Tel. 47112

**Rolladen**  
in Holz und Stahl

**Stoffstoren**  
Jalousieladen

**Kipptore**  
Klapptreppen



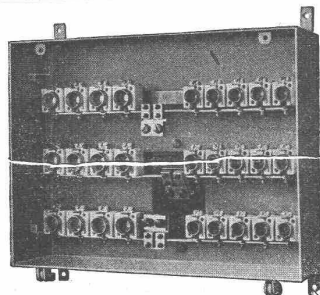
## SWF Elektrozüge Org. Schüle

Ortsfest und fahrbar mit und ohne Feinsteuerung  
150 bis 10000 kg Tragkraft

**SWF Süddeutsche Waggon- und Förderanlagen-  
Fabrik G. m. b. H. & Co., München 25**

Generalvertreter für die Schweiz:

**FRITZ SCHREIBER, Dipl.-Ing., THALWIL**  
a. Landstr. 141 Tel. 92 10 66



# Kraft- und Lichtverteilanlagen

für Aufputz- und putzbündige Montage

**Rauscher & Stoecklin AG., Sissach**

Fabrik elektrischer Apparate und Transformatoren