

Objektyp: **Advertising**

Zeitschrift: **Schweizerische Bauzeitung**

Band (Jahr): **117/118 (1941)**

Heft 7

PDF erstellt am: **25.09.2024**

Nutzungsbedingungen

Die ETH-Bibliothek ist Anbieterin der digitalisierten Zeitschriften. Sie besitzt keine Urheberrechte an den Inhalten der Zeitschriften. Die Rechte liegen in der Regel bei den Herausgebern. Die auf der Plattform e-periodica veröffentlichten Dokumente stehen für nicht-kommerzielle Zwecke in Lehre und Forschung sowie für die private Nutzung frei zur Verfügung. Einzelne Dateien oder Ausdrucke aus diesem Angebot können zusammen mit diesen Nutzungsbedingungen und den korrekten Herkunftsbezeichnungen weitergegeben werden. Das Veröffentlichen von Bildern in Print- und Online-Publikationen ist nur mit vorheriger Genehmigung der Rechteinhaber erlaubt. Die systematische Speicherung von Teilen des elektronischen Angebots auf anderen Servern bedarf ebenfalls des schriftlichen Einverständnisses der Rechteinhaber.

Haftungsausschluss

Alle Angaben erfolgen ohne Gewähr für Vollständigkeit oder Richtigkeit. Es wird keine Haftung übernommen für Schäden durch die Verwendung von Informationen aus diesem Online-Angebot oder durch das Fehlen von Informationen. Dies gilt auch für Inhalte Dritter, die über dieses Angebot zugänglich sind.

SCHWEIZERISCHE BAUZEITUNG

WOCHENSCHRIFT FÜR ARCHITEKTUR / INGENIEURWESEN / MASCHINENTECHNIK
 REVUE POLYTECHNIQUE SUISSE

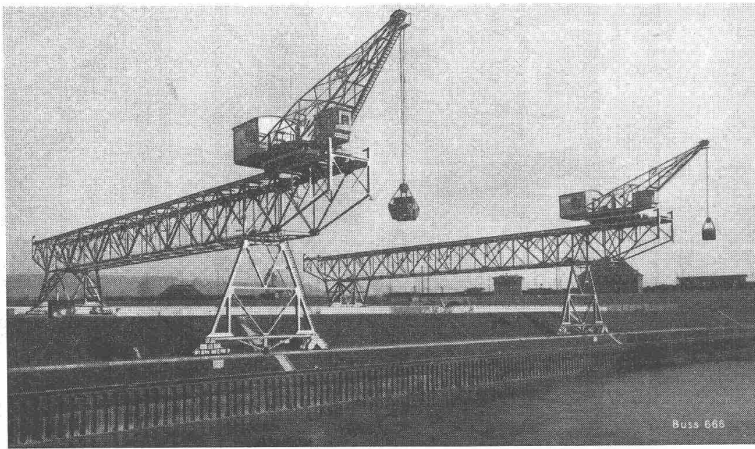
ORGAN DES SCHWEIZERISCHEN INGENIEUR- UND ARCHITEKTEN-VEREINS
 UND DER GESELLSCHAFT EHEMAL. STUDIERENDER DER EIDG. TECHN. HOCHSCHULE
 GEGRÜNDET 1883 VON ING. A. WALDNER / HERAUSGEGEBEN VON ING. C. JEGHER

Vereins-Mitglieder, beim Verlag: Schweiz 36 Fr.,
 Ausland 44 Fr. jährl.; Nicht-Mitglieder: Schweiz
 44 Fr.; Ausland 54 Fr., postamtlich abonniert
 44 Fr. zuzüglich Gebühren. / Einzel-Nr. 1 Fr.

VERLAG C. & W. JEGHER, ZÜRICH
 Dianastrasse 5 / Postcheck VIII 6110
 Telefon: 34507 ■ In Kommission
 bei Rascher & Cie., Zürich u. Leipzig

Anzeigen durch GUGGENBUHL & HUBER,
 Zürich, Hirschengraben 20, Postcheck VIII 26415,
 Telefon 27816 / Der Anzeigen-Preis beträgt
 pro ganze Seite 240 Fr., Rabatte nach Tarif

STAHL-HOCHBAU



Eisenkonstruktion zu zwei Verladebrücken am
 neuen Hafenbecken Basel-Kleinhüningen
 Länge je 95 m, Stützweite je 65 m, Gesamt-
 gewicht beider Brücken 370 t, Fahrbahn ca.
 170 t, Baujahr 1939.

BUSS & C. BASEL

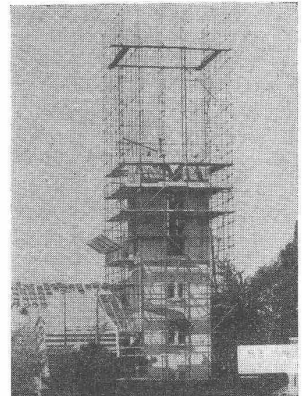
STAHLROHR-KONSTRUKTIONEN

für fahrbare und feste Gerüste
 für provisorische und definitive Bauten aller Art

Rasche Montage

Handlicher Transport

Vermietung betriebsfertiger Stahlrohr-Gerüste



ROBERT
 TEL. 317 50

AEBI & CIE. ZÜRICH

A. - G.

Mit **BAUKORK** zeitgemäss isolieren; kleinere Heizkörper,
 geringerer Kohlenverbrauch. Baukork A. G. Zürich, Tel. 38012

Cementplatten Bauart «Rosacometta» für Böschungsbekleidungen und Bewässerungskanäle. Die in Italien und andern Ländern gut eingeführte Bauart verwendet fabrikmässig gepresste Betonplatten in Grössen von 25/50 bis 30/60 cm und Dicken zwischen 5 und 30 cm. Die Werkstücke haben Randnuten verschiedener Art, werden mit und ohne Armierung ausgeführt oder mit Lochungen zum Zusammenbau einzelner Platten zu grossen zusammenhängenden Flächen. Neben ebenen Platten

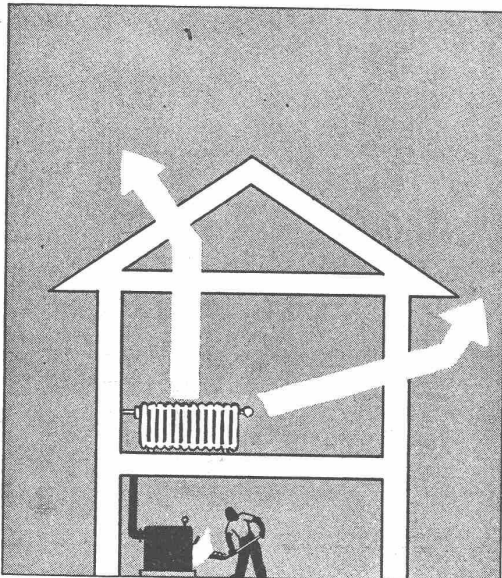
werden auch Winkelstücke geliefert mit 30 bzw. 60 cm Schenkellänge oder U-förmige Elemente mit 30 bis 50 cm Breite und 30 cm Flanschhöhe. Diese letzteren dienen hauptsächlich für kleinste Verteilungskanäle von Bewässerungsanlagen, für die auch die andern Formstücke stark verwendet werden. L'Ingegnere No. 10, 1940, zeigt mit reichhaltigem Bildermaterial die vielfachen Verwendungsmöglichkeiten.



WALTER J. HELLER & Co. BAUUNTERNEHMUNG

BERN — SCHLOSSTRASSE 119 — TEL. 2 20 36

Muss das so sein?



Die Wärme steigt! Sie entweicht durch das Dach!

Eine wirklich grosse, sofort feststellbare Einsparung
wird nur durch richtige Dachisolierungen erreicht.

Unverbindliche Beratung und Kostenvoranschläge durch:

Lausanne **GLASFASERN A.G.** **Zürich**
5. Grand-Chêne (FIBRES DE VERRE S. A.) Nüscherstr. 80
Tél. 2 62 91 **Depot Bern: Paul Staehli** Tél. 7 44 46
Schwarztorstr. 81 Tel. 2 79 59

Fabrikfenster mit vertikalen Wendeflügeln.

GEILINGER & CO.
Eisenbau-Werkstätten
WINTERTHUR

J. Strickler-Staub Söhne - Richterswil

Fabrik für moderne Wandstoffe und Tapeten

Waschbare Spezialitäten

Ombrecolor-Tapeten

Drapeaulin-Wandstoffe

100% Schweizerfabrikat, waschbar, lichteht, desinfizierbar

KRIENS
Bell

RANGIER-**SPILLE**

HEBEZEUGE

A.G. der Maschinenfabrik v. Theodor Bell & Co., Kriens-Luzern