

Objektyp: **Advertising**

Zeitschrift: **Schweizerische Bauzeitung**

Band (Jahr): **117/118 (1941)**

Heft 25

PDF erstellt am: **26.09.2024**

### **Nutzungsbedingungen**

Die ETH-Bibliothek ist Anbieterin der digitalisierten Zeitschriften. Sie besitzt keine Urheberrechte an den Inhalten der Zeitschriften. Die Rechte liegen in der Regel bei den Herausgebern. Die auf der Plattform e-periodica veröffentlichten Dokumente stehen für nicht-kommerzielle Zwecke in Lehre und Forschung sowie für die private Nutzung frei zur Verfügung. Einzelne Dateien oder Ausdrucke aus diesem Angebot können zusammen mit diesen Nutzungsbedingungen und den korrekten Herkunftsbezeichnungen weitergegeben werden. Das Veröffentlichen von Bildern in Print- und Online-Publikationen ist nur mit vorheriger Genehmigung der Rechteinhaber erlaubt. Die systematische Speicherung von Teilen des elektronischen Angebots auf anderen Servern bedarf ebenfalls des schriftlichen Einverständnisses der Rechteinhaber.

### **Haftungsausschluss**

Alle Angaben erfolgen ohne Gewähr für Vollständigkeit oder Richtigkeit. Es wird keine Haftung übernommen für Schäden durch die Verwendung von Informationen aus diesem Online-Angebot oder durch das Fehlen von Informationen. Dies gilt auch für Inhalte Dritter, die über dieses Angebot zugänglich sind.

# Kine EXAKTA

stets „einblicksgleich“

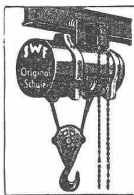


Auswechselobjektive für jeden Zweck verleihen der Kine-Exakta eine unübertroffene Anpassungsfähigkeit an den Bildwinkel, die Perspektive und die Lichtverhältnisse des Motivs. Und welches Objektiv Sie auch benutzen: Die stark vergrößernde Lupenmattscheibe des „einäugigen“ Reflexsystems zeigt Ihnen automatisch und mit einem einzigen Blick in den Lichtschatz den richtigen, parallaxenfreien Bildausschnitt und die exakte Schärfe an. Ausführliche Druckschriften gratis!



Vertreter für die Schweiz:

OTTO KOCH, SCHAFFHAUSEN, Hegastrasse 27



## SWF Elektrozüge Orig. Schüle

Ortsfest und fahrbar mit und ohne Fernsteuerung  
150 bis 10 000 kg Tragkraft

SWF Süddeutsche Waggon- und Förderanlagen-Fabrik G. m. b. H. & Co., München 25

Generalvertreter für die Schweiz:

FRITZ SCHREIBER, Dipl.-Ing., THALWIL  
a. Landstr. 141 Tel. 92 10 66



## Abdichtungen

Normal- u. schnellbindende Mörtelzusätze  
Schutzanstriche Plastische Kitten

Technische Beratungsstelle für Bautenschutz

A. PELLASCIO • Ing. ETH

Tel. 6 63 73 Zürich 11, Ohmstrasse 3

# ZÜRICH

## Unfall

**VERSICHERUNGEN:**

UNFALL / HAFTPFLICHT

KASKO / BAUGARANTIE

EINBRUCH - DIEBSTAHL

KAUTION

„Zürich“ Allgemeine Unfall- und Haftpflicht-Versicherungs - Aktiengesellschaft in Zürich

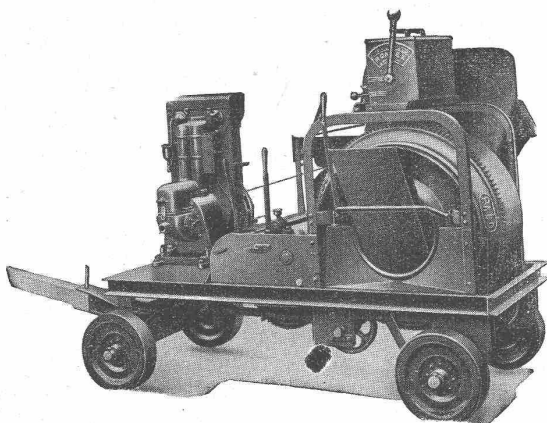
Vergünstigungsvertrag mit dem Schweizerischen Ingenieur- und Architekten-Verein

## Pelikan-Tusche

leichtflüssig, strich- und wasserfest. Tiefschwarz u. 17 leuchtende Farben  
Es gibt keine bessere Schweizer Fabrikat

Günther Wagner  
Pelikan  
Per-Tusche  
ZÜRICH

Feinste wasserfeste  
Pelikan  
Auszieh-Tusche



## Der Anspruchvollste findet sich befriedigt

durch die hervorragende Ausführung der RACO - von ROLL - Betonmischer. Diese Maschinen sind auf vielen hundert Bauplätzen anzutreffen, wo solche ihre betriebssichere und überlegene Arbeitsweise täglich bestätigen. — Nicht nur ins Auge gefällig, sondern auch stark und lebensfähig. Mit patentiertem Wassermesser Rondez unerreicht in Einfachheit u. Betriebssicherheit.

## ROBERT AEBI & CIE. A.G. ZÜRICH

Ingenieurbureau-Maschinenfabrik

Telephon 3 17 50

Zweigniederlassung in Zollikofen/Bern

**Stein-Fibel.** Ein stummer Lehrmeister für junge und alte Fachmänner. Von **Erich Probst**, Oberau/Garmisch. 1. Teil: Die Natursteine Grossdeutschlands, 123 S. Preis kart. Fr. 5,50; 2. Teil: Künstliche Steine und Stoffe, 142 S. Preis kart. Fr. 6,05. Halle (Saale) 1941, Carl Marhold Verlagsbuchhandlung.

Diese Büchlein können als Einführung in die Gebiete der Natur- und künstlichen Steine dem «jungen» Fachmann Dienste leisten. Der 1. Teil beginnt mit dem Versuch, die Entstehungsgeschichte der Erde, und damit die Gesteinsbildung auf einfache Weise zu erklären. Daran anschliessend wird eine Uebersicht über die Gesteinsarten gegeben, wobei sich der Verfasser bemüht, die zahlreichen geologischen und petrographischen Begriffe und Fremdwörter zu ordnen und dem Laien verständlich zu machen. In einer «Besprechung» ziehen die wichtigsten Probleme nochmals in Frage und Antwort am Leser vorüber. Tabellen der Gesteinsarten und der Gesteinsvorkommen Deutschlands, sowie ein alphabetisches Register beschliessen den 1. Teil.

Der 2. Teil bringt zuerst Definition und Uebersicht über die künstlichen Steine und Stoffe, denen sich eine Darstellung

der verschiedenen Herstellungsverfahren anschliesst. Auch hier wird das wesentliche in einer «Besprechung» wiederholt. Chemie der Werkstoffe, Deutschlands Roh- und Werkstoffe, Einführung, geschichtliche Entwicklung und alphabetischer Führer durch Stein- und Stoffkunde machen im weiteren den 2. Teil aus.

M. E. Diebold.

**Wäscheschatz aus Papier.** Tischservietten, Tischtuchschoner aus Papier, Papierhandtücher waren an der I. Schweiz. Neustoff-Ausstellung zu sehen. Papiertuch für Reinigungszwecke in Küche und Haushalt schmiegt sich angenehm in die Hand. Solche Papiertücher fuseln nicht; kein Fäserchen trübt den Glanz eines damit getrockneten Glases oder des Porzellan-geschirrs. Rechnet man die stets wiederkehrenden Ausgaben für das Waschen und Bügeln ab, dann stellen sich die Kosten kaum höher als für Textilwäsche. Obendrein ersparen sich Hausfrauen und gastwirtschaftliche Betriebe viel zeitraubende Flickarbeit. Die schweizerischen Papiertücher können sich mit jedem ausländischen Fabrikat messen.

# KLINKER

braun, rot, gelb für Böden, Wandbelag, Cheminées, Fassaden

**A. G. Verblendsteinfabrik** Tel. 72404 **Lausen**

Ständige Ausstellung unserer Erzeugnisse in der SCHWEIZER BAU-CENTRALE ZÜRICH, TALSTRASSE 9, BÖRSENBLOCK (Eintritt frei)

## J. Strickler-Staub Söhne - Richterswil

Fabrik für moderne Wandstoffe und Tapeten

Waschbare Spezialitäten

**Ombrécolor-Tapeten**

**Drapeaulin-Wandstoffe**

100% Schweizerfabrikat, waschbar, lichtecht, desinfizierbar

**Clichés**  
Fotos-Retouchen  
Lieferant der anerkannten Qualitäts-  
Clichés der Schweizer Bauzeitung

**ANDERSON & WEIDMANN**

Zürich 5 · Traugottstr. 6 · Tel. 3 82 34

**S. T. S.**

**Schweizer Technische Stellenvermittlung**  
**Service Technique Suisse de placement**  
**Servizio Tecnico Svizzero di collocamento**  
**Swiss Technical Service of employment**

ZÜRICH, Tiefenhöfe 11 — Telefon: 35426 — Telegr.: STSINGENIEUR ZÜRICH.  
 Für Arbeitgeber kostenlos. Für Stellensuchende Einschreibgebühr 2 Fr. für 3 Monate.  
 Bewerber wollen Anmeldebogen verlangen. *Auskunft* über offene Stellen und *Weiterleitung* von Offerten erfolgt *nur gegenüber Eingeschriebenen*.

**MASCHINEN-ABTEILUNG**

- 547 **Betriebsleiter**, vertraut mit Verarbeitung aller Metalle, inkl. rostfreie Bleche, ferner mit Tiefziehen u. Schweissmethoden. Kalkulat.- u. Offertenwesen. Schweiz.  
 593 **Dipl. Maschinen-Ingenieur**, für Ueberwachungs- u. messtechn. Arbeiten im Kraftwerkbetrieb. Nordwestschweiz.  
 665 **Dipl. Elektro-Techniker**. Fabrik elektrischer u. feinmechanischer Apparate. Schweiz. S. 1. Nov.  
 883 **Chemo-Techniker**, mit Erfahrung auf textilem Gebiet. Schweiz. S. 8. Nov.  
 895 **Ingenieur-Chemiker**, mit Erfahrung im allgem. Maschinenbau, oder **Maschinen-Ingenieur**, mit Kenntnissen der Chemie. Ostschweiz. S. 8. Nov.  
 923 **Elektro-Techniker**. Baldigst. Schweiz. S. 22. Nov.  
 1017 **Maschinen-Techniker ev. Elektro-Techniker**, mit Erfahrung in Diesel-Maschinen, für Beaufsichtigung der Monteurs u. der maschinellen Anlagen auf den Baustellen. Schweiz.  
 1019 **Maschinen-Techniker**, für Betriebsleitung eines Steinbruchbetriebes. Inner-schweiz.  
 1021 **Ingenieur od. Techniker**, mit Erfahrungen in Metallprüfung (Metallographie), zur Prüfung von Neu- od. Ersatzstoffen. Schweiz.

- 1023 **Konstrukteure**, mit Erfahrungen im Elektromaschinenbau, für Konstruktions-Bureau (Transformatoren). Schweiz.  
 1025 **Techniker**, für Durcharbeitung von Schlössern u. Beschlägen u. deren Herstellungs Werkzeugen. Schweiz.

**BAU-ABTEILUNG**

- 1412 **Tiefbau-Techniker**, mit Praxis in Gewässerkorrekturen u. Drainagearbeiten. Sofort. Berner-Jura.  
 1414 **Dipl. Bau-Ingenieur E. T. H.**, zur techn. Leitung einer Bauunternehmung. Ostschweiz. Beteiligung erwünscht, doch nicht Bedingung. Bewerber mit Kenntnissen im Hochbau bevorzugt. Eintritt Februar 1942.  
 1420 **Tiefbau-Techniker**, für Absteckung bei einer hochalp. Baustelle. Sof. Zürich.  
 1422 **Vermessungs-Techniker**, mit französ. Sprachkenntnissen. Westschweiz.  
 1424 **Dipl. Kultur- od. Bau-Ingenieur ev. Dipl. Tiefbau-Techniker**, mit Baupraxis, ev. **Geometer**, mit Tiefbaupraxis. Sofort. Techn. Bureau. Schweiz.  
 1430 **Kultur- od. Bau-Ingenieur**, für Drainagearbeiten. Nähe Zürich.  
 1434 **Kultur-Ingenieur od. Geometer u. Tiefbau-Techniker**, mit Kenntnissen in Vermessung u. Absteckung, für grössere Meliorationsarbeiten. Schweiz.  
 1436 **Dipl. Hochbau-Techniker**, Erfahrung im Offertwesen. Bald. Innerschweiz.  
 1438 **Bau-Ingenieur od. Tiefbau-Techniker**, für Meliorationsarbeit. Ostschweiz.  
 1440 **Tiefbau-Techniker**, mit Kenntnissen im Vermessungswesen, für Bureau u. Bauplatz. Ostschweiz.  
 1442 **Architekt od. Hochbau-Techniker**, für Projekt- u. Werkpl. Sof. Ostschweiz.  
 1444 **Kultur-Ingenieur od. Geometer**, mit Praxis in Entwässerungsarbeiten, ferner **Tiefbau- od. Vermessungs-Techniker**, für Feld u. Bureau. Schweiz.  
 1446 **Techniker**, als Bauführer (Ueberwachung der Eisenbetonarbeiten im Hochbau). Sofort. Schweiz.  
 1448 **Dipl. Bau-Ingenieur od. Tiefbau-Techniker**, für allgem. Tiefbau. Maximum 35 Jahre. Schweiz.



**GARAN D'AGHE**  
Blei- & Farbstifte der Heimat

Mit Technikerstiften Nr. 777  
die denkbar klarsten  
Lichtpausen!

Ein der Schule entlassener Jüngling  
**sucht Stelle**

als Volontär in Architekturbureau. —  
 Schreiben unter Chiffre Sc 22660 U  
 an Publicitas Biel.

**GESUCHT****ELEKTRO - INGENIEURE  
(-TECHNIKER)**

mit mehrjähriger praktischer Erfahrung im Projektieren und Berechnen

von Transformatoren jeder Leistung

von Kleinmaschinen bis 300 kW Leistung aller Stromarten

Dauerstellung. - Offerten mit Angaben über bisherige Tätigkeit, Gehaltsansprüche und unter Beilage von Zeugnisabschriften und Lichtbild sind zu richten an die Direktion der

**MASCHINENFABRIK OERLIKON, ZÜRICH-OERLIKON.**

**SCHIEBETORE**

Neuzeitliche Konstruktion,  
 einfach, solid, billig, für  
 Garagen, Lagerhäuser etc.

WEITERE SPEZIALITÄTEN:  
 Patentierte Kipptore, paten-  
 tierte, gekuppelte Flügeltore  
 mit automatischer Arretierung.  
 Prospekte.

**H. KISSLING**  
 Eisenbau A.G. BERN

**Junger Dipl. Architekt**

mit mehrjähriger In- und Aus-  
 landspraxis in ersten Bureaux,  
 sucht Halbtagsstelle od. Heim-  
 arbeit. Auch aushilfsweise. —  
 Offerten unter Chiffre G. H. 317  
 an Guggenbühl & Huber, Verlag,  
 Zürich.

**FRIGORIT  
KORK**

gegen:

**KALTE  
WÄRME  
SCHALL**

**Korksteinwerke**

**A. G.**

**Käpfnach**

**Holzschutz**

gegen Schimmel, Fäulnis u. Hausschwamm,  
 feuerhemmend und geruchlos durch

**E-K.-IMPRÄGNIER-SALZE**

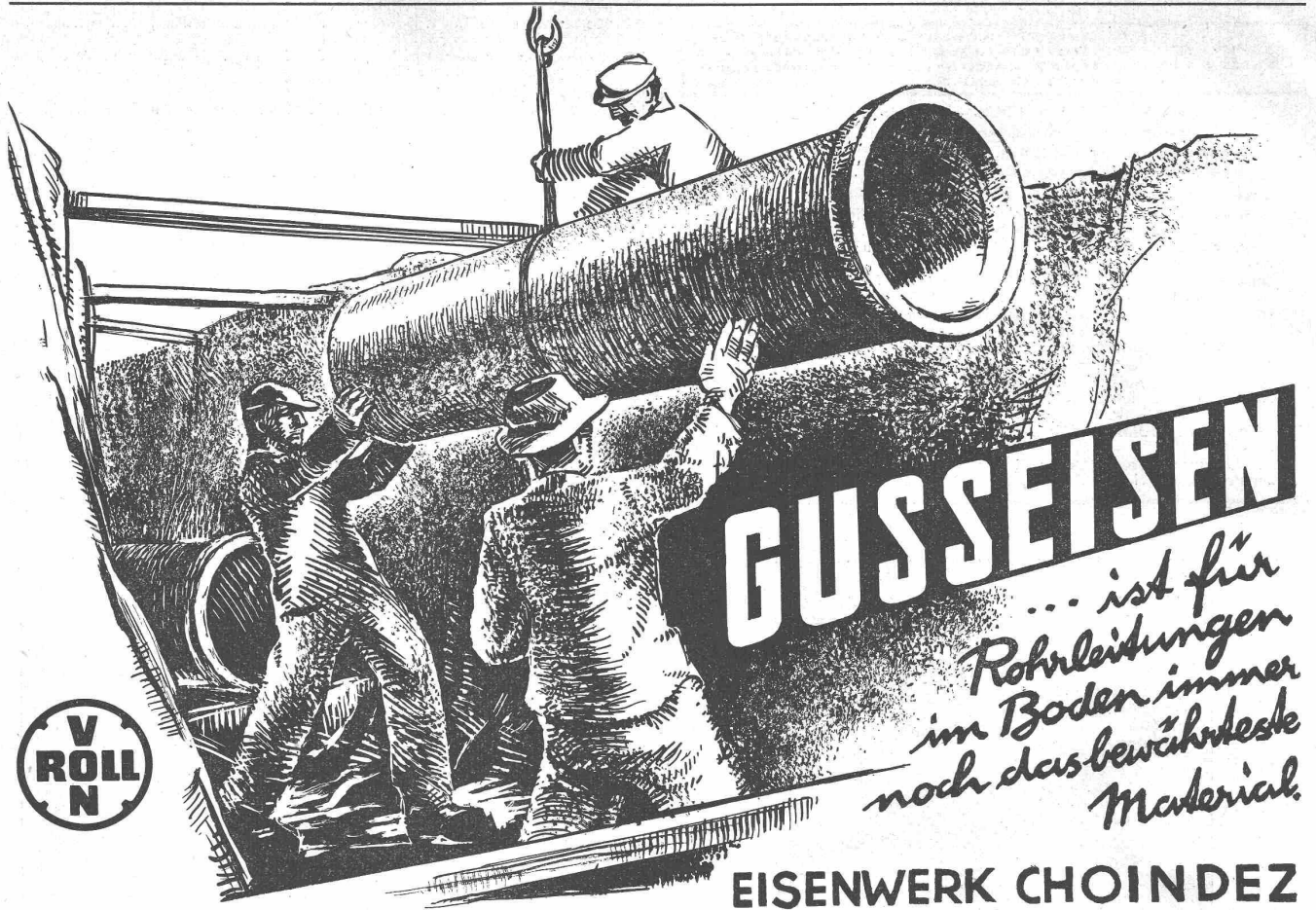
speziell geeignet für Luftschutzbauten, liefert  
**HOLZKONSERVIERUNG A.-G., ZOFINGEN**

VERTRETER: für die deutsche Schweiz:

Kd. Ackermann, Imprägnieranstalt, Egnach/Thurgau  
 Benz & Cie., Albisstr. 9, Zürich-Wollishofen  
 W. Garbani Söhne & Cie., Greyerzstr. 80, Bern

für die französische Schweiz:

Aug. Spychiger A.-G., Nidau  
 Société Anonyme d'Injection, Moudon



**V  
ROLL  
N**

**GUSSEISEN** ... ist für  
Rohrleitungen  
im Boden immer  
noch das bewährteste  
Material.

**EISENWERK CHOINDEZ**  
Gesellschaft der Ludw. von Roll'schen Eisenwerke A.G.

## Heizprobleme . . . .

Jn 1074

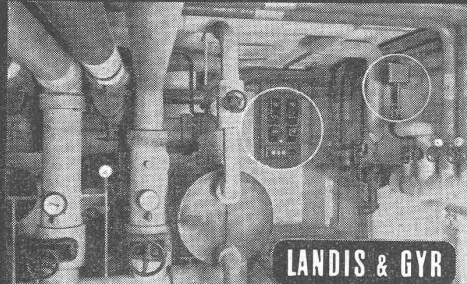
gelöst durch moderne technische Hilfsmittel

### Die elektrische Temperatur-Regelung

dosiert die Heizleistung selbsttätig nach der Witterung. Sie passt sich den Erfordernissen jeden Heizbetriebs an und gestattet sparsamste Brennstoff-Verwendung.



Inselspital Bern  
Selbsttätige Heizregelanlage  
System Landis & Gyr



**LANDIS & GYR** ZUG

Verlangen Sie Druckschrift K    Abt. für wärmetechnische Apparate.

**CTW**  
**MUTTENZ**

**Dachpappen**  
**Isoliermaterialien**  
**Schallschutzmittel**  
**Asphaltgewebeplatten**  
**Bituminöse Bindemittel**  
**Abdichtungs-Materialien**  
**Klebe- und Vergußmassen**  
**Teer- u. Asphalt-Emulsionen**  
**Parkett- und Belags-Asphalte**  
**Karbolineen und Imprägnieröle**  
**Fugen-, Muffen- und Spezialkitte**  
**Anstrich- und Konservierungsmittel**  
**Teer-, Asphalt- und Bitumen-Produkte**

aller Art durch

**CHEMISCH-TECHNISCHE WERKE**

Tel. 9 30 22    **MUTTENZ-BASEL**    Gegr. 1887