

Objektyp: **Advertising**

Zeitschrift: **Schweizerische Bauzeitung**

Band (Jahr): **117/118 (1941)**

Heft 22

PDF erstellt am: **25.09.2024**

Nutzungsbedingungen

Die ETH-Bibliothek ist Anbieterin der digitalisierten Zeitschriften. Sie besitzt keine Urheberrechte an den Inhalten der Zeitschriften. Die Rechte liegen in der Regel bei den Herausgebern. Die auf der Plattform e-periodica veröffentlichten Dokumente stehen für nicht-kommerzielle Zwecke in Lehre und Forschung sowie für die private Nutzung frei zur Verfügung. Einzelne Dateien oder Ausdrucke aus diesem Angebot können zusammen mit diesen Nutzungsbedingungen und den korrekten Herkunftsbezeichnungen weitergegeben werden. Das Veröffentlichen von Bildern in Print- und Online-Publikationen ist nur mit vorheriger Genehmigung der Rechteinhaber erlaubt. Die systematische Speicherung von Teilen des elektronischen Angebots auf anderen Servern bedarf ebenfalls des schriftlichen Einverständnisses der Rechteinhaber.

Haftungsausschluss

Alle Angaben erfolgen ohne Gewähr für Vollständigkeit oder Richtigkeit. Es wird keine Haftung übernommen für Schäden durch die Verwendung von Informationen aus diesem Online-Angebot oder durch das Fehlen von Informationen. Dies gilt auch für Inhalte Dritter, die über dieses Angebot zugänglich sind.

Ein Dienst der *ETH-Bibliothek*
ETH Zürich, Rämistrasse 101, 8092 Zürich, Schweiz, www.library.ethz.ch

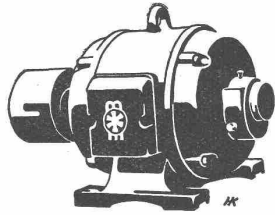
<http://www.e-periodica.ch>



FELLER



Feller-Schalter für Ueberputz rechtfertigen stets aufs neue ihren Ruf der Güte und Preiswürdigkeit.
Adolf Feller AG. Fabrik elektr. Apparate Horgen Tel. 924.551



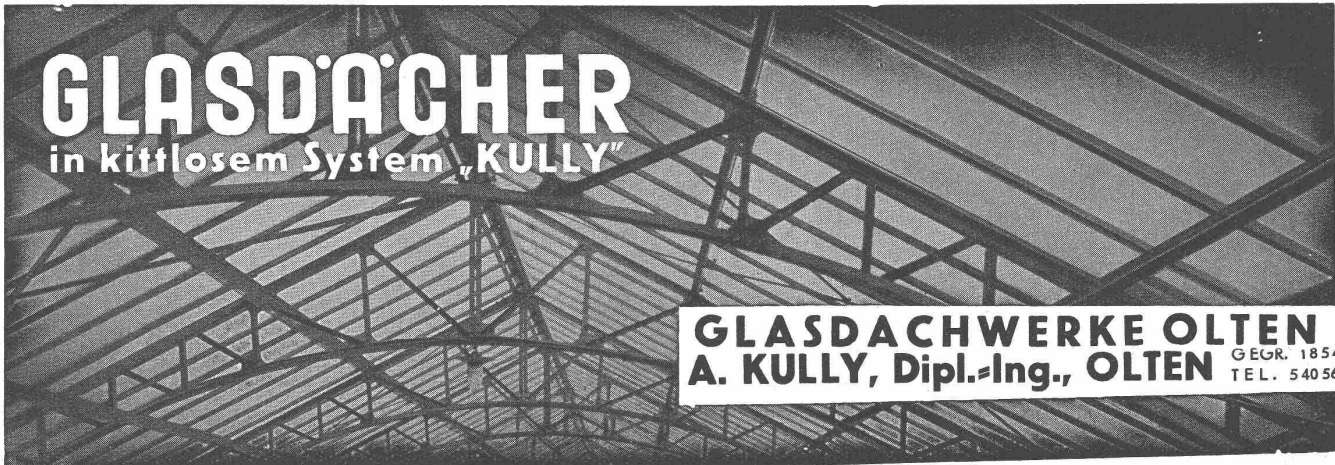
MEIDINGER

Elektromotoren normale und Spezialausführungen
Spezialität: geräuschlose Motoren
Reparaturen von Motoren jeder Marke



H. Meidinger & Cie., Basel 4

GLASDÄCHER
in kittlosem System „KULLY“



GLASDACHWERKE OLTEN
A. KULLY, Dipl.-Ing., OLTEN G. EGR. 1854 TEL. 540 56

KLINKER

braun, rot, gelb für Böden, Wandbelag, Cheminées, Fassaden

A. G. Verblendsteinfabrik Tel. 724 04 **Lausen**

Ständige Ausstellung unserer Erzeugnisse in der SCHWEIZER BAU-CENTRALE ZÜRICH, TALSTRASSE 9, BÖRSENBLOCK (Eintritt frei)

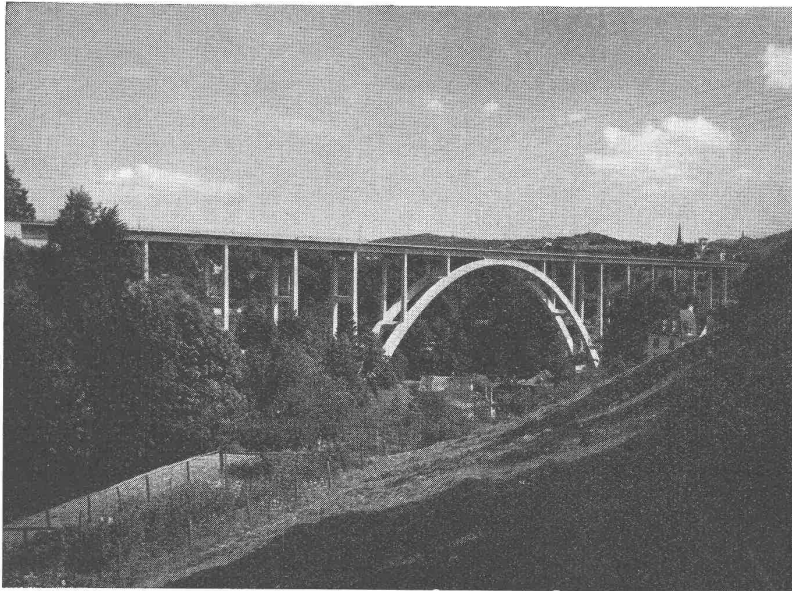
Ihre Kostenvoranschläge mit **ORMIG**

vervielfältigt sind originalgetreu, sauber, rasch und billig. Keine Farbe, keine Matrizen. Einfache Arbeitsweise. Auch geeignet für allerlei Vervielfältigungen in kleinen Auflagen. Mehrfarbige Wirkung in einem Arbeitsgang. Kostenlose Orientierung durch den Generalvertreter



ERNST JOST, ZÜRICH 1 Sihlstr. 1 Tel. 7 23 12





KRÄZERNBRÜCKE ST. GALLEN

Ausführung der wasserdichten Isolation
der Fahrbahn ca. 5000 m²

durch das Konsortium

ASPHALT-EMULSION A.-G. ZÜRICH
CARL HOHL'S ERBEN, ST. GALLEN
MEYNADIER & CIE. A.-G. ZÜRICH

FÜR HÖCHSTE ANFORDERUNGEN
SCHINDLER
AUFZÜGE
SCHINDLER & CIE. A.G.
LUZERN. GEGR. 1874

8350



Verladeanlagen · Krane

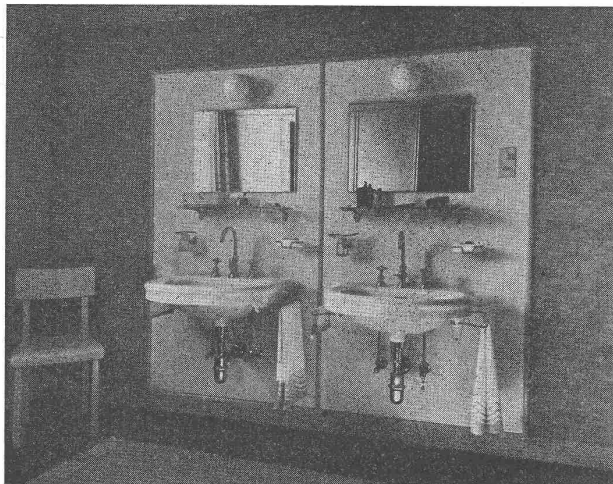
Windwerke und Schützen für Stauwehnanlagen · Rechenreinigungsmaschinen · Eisenbahn- u. Zahnradbahnmateral · Stand- u. Luftseilbahnen · Förderwinden · Schlittenaufzüge · Allgemeiner Maschinenbau

Giesserei Bern

Gesellschaft der Ludw. von Roll'schen Eisenwerke A.G.

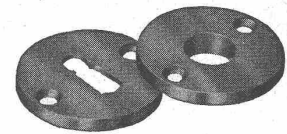
GLANZ Eternit

Special - Platten



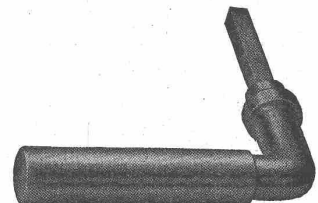
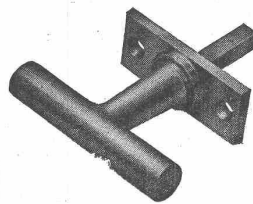
Hübscher und zweckmässiger Wandschutz hinter Toiletten. Die leicht rein zu haltenden Platten sind in verschiedenen Farbmustern erhältlich. Rasche und saubere Montage.

GLANZ - ETERNIT AG. NIEDERURNEN, TEL. 4 16 71



Schweizer Baubeschläge

INCA



Wir liefern alle kurrenten Beschläge in erstklassiger Ausführung.

INJECTA

A.-G. Spritzgusswerke und Apparatfabrik

TEUFENTHAL b. AARAU

Telephon 3 82 77

Die Maschinenfabrik Oerlikon an der I. Schweiz. Ausstellung für Neustoffe. Die vermehrte Anwendung von Leichtmetallen (besonders von Aluminium) im Maschinenbau, die sich seit Jahren abzeichnet, hat durch den gegenwärtigen Mangel an Kupfer und anderen Rohstoffen eine Beschleunigung erfahren. Die Elektroindustrie kann aber für bestimmte Konstruktionsteile wie Kontakte, Kollektoren u. a. noch nicht auf Kupfer verzichten; die bisherige Schwierigkeit, Aluminium mit Kupfer zuverlässig zu verlöten, wirkte sich sehr hinderlich aus. Diese Schwierigkeit ist nun durch das neue, zum Patent angemeldete Lötverfahren der Maschinenfabrik Oerlikon überwunden; Anwendungen dieses Verfahrens wurden an der I. Schweizerischen Ausstellung für Neustoffe im Kongresshaus in Zürich gezeigt. Es besteht im einfachen Bestreichen der erhitzten Aluminiumteile mit einer Speziallegierung, die sich mit der Aluminiumoberfläche ohne weitere Massnahmen innig verbindet; daraufhin kann die Lötung wie für Kupfer, Messing usw. durchgeführt werden. Man kann so, ohne Salze oder Säuren als Flussmittel zu verwenden, Aluminium mit Aluminium oder mit Kupfer, ferner auch Kupfer mit anderen Aluminiumlegierungen einwandfrei verbinden und alle Vorteile der Lötung beibehalten. Grossgeneratoren und Grosstransformatoren mit Aluminiumumwicklung werden in ihren äusseren Abmessungen nicht

wesentlich grösser als mit Kupfer. Das neue Lötverfahren dürfte auch für andere Anwendungen von Aluminium die Bahn frei machen. Der Stand der Maschinenfabrik Oerlikon zeigte auch weitere Neustoffe, wie Isolierstoffe im Apparatebau und Glasgespinste als Isolierstoff; so war ein Motor ausgestellt mit glasumspinnenen Wicklungsdrähten, der damit befähigt wird, bei hohen Umgebungstemperaturen, z. B. 100 °C durchaus betriebssicher zu arbeiten.

Wie wäscht man Zellwolle? Es genügt ein kurzes Durchwaschen in einer kalten Lauge aus einem der bekannten Waschmittel. Man schwenkt das Wäschestück darin hin und her und drückt es leicht aus. Niemals soll man es reiben, zerren oder wringen, sondern immer nur leicht ausdrücken. Sofort nach dem Waschen gründlich im klaren, kalten Wasser spülen. Nasse Wäsche nicht aufeinander liegen lassen und nicht aufhängen! Zunächst zwischen den Händen ausdrücken und dann in weisse Tücher ein- und ausrollen. Trikotagen noch etwas feucht mit mässig warmem Eisen, am besten von links unter Auflage eines Tuches bügeln. Weisswäsche mit Zellwolle-Beimischung kann kurz gekocht werden, aber auch hier soll Reiben möglichst vermieden werden. Weiter ist es wichtig, mit weichem Wasser zu waschen.

Dilatit

-Korksteinplatten

sind ein überragendes Isoliermittel für Kühlanlagen und im Hochbau!

Wanner & Co. A.-G., Horgen

Dilatit-Korksteinfabrik



Normaler Aufsatz

Das
HAUSKAMIN



Aufsatz aufgeklappt

- Wollen Sie Ihr Brennmaterial rationell verwenden?
- Wünschen Sie, dass die Kaminaussenwände keine schwarzen Flecken zeigen?
- Wünschen Sie befreit zu sein von den lästigen **RAUCH- UND GASRÜCKSCHLÄGEN**?

dann verwenden Sie nur den Patentkaminaufsatz Marke „STURM“ der Spezialfirma für Hauskaminanlagen

EUG. SCHÄDLER, Baugeschäft, BASEL

KAMIN- UND FEUERUNGSBAU

Güterstrasse 133

Telephon 3 27 66

Durch
PLASTIMENT
zum Qualitätsbeton!

ZU VERKAUFEN

(eventuell) zu vermieten, ein
SCHWIMMBAGGER

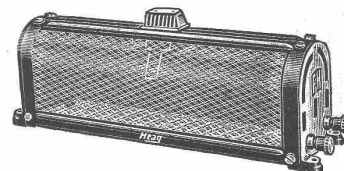
mit elektrischem Antrieb, Stundenleistung ca. 50 m³. Betriebsbereit. — **SAGRAVE S. A.**, Case postale, **OUCHY-LAUSANNE**.

PATENTE
KIRCHHOFER,
RYFFEL & CO.
ZÜRICH, 51 LÖWENSTRASSE

20 Jahre Regulier-
für alle Stromstärken **Widerstände**

für
Industrie,
Laboratorien,
Bahnen,
Schulen,
Verdunkelungen von

Theatern, Kinos, Bühnenbeleuchtungen usw.



Franz Herkenrath A.-G.

Physikalische Werkstätte **Zürich** Stampfenbachstrasse 85

S. T. S.

Schweizer Technische Stellenvermittlung
Service Technique Suisse de placement
Servizio Tecnico Svizzero di collocamento
Swiss Technical Service of employment

ZÜRICH, Tiefenhöfe 11 — Telephon: 35426 — Teleg.: STSINGENIEUR ZÜRICH.
Für Arbeitgeber kostenlos. Für Stellensuchende Einschreibgebühr 2 Fr. für 3 Monate.
Bewerber wollen Anmeldebogen verlangen. *Auskunft* über offene Stellen und Weiterleitung von Offerten erfolgt *nur gegenüber Eingeschriebenen*.

MASCHINEN-ABTEILUNG

- 851 **Dipl. Elektro-Techniker**, für Schaltanlagen. Westschweiz. S. 25. Okt.
865 **Dipl. Elektro-Techniker**, Ostschweiz. S. 1. Nov.
867 **Dipl. Elektro-Ingenieur**, Ostschweiz. S. 1. Nov.
953 **Chemiker**, mit Technikum, für analytische Arbeiten. Sofort. Nordwestschweiz.
957 **Dipl. Elektro-Techniker**, als Konstrukteur auf Elektromaschinen u. Apparatebau. Schweiz.
959 **Ingenieur od. Techniker** (Elektro- od. Dampfkessel-Branche), mit Verkaufspraxis. Deutsch, Französisch. Schweiz.
961 **Dipl. Elektro- od. Maschinen-Techniker**, für Offerten-Kalkulation. Ostschweiz.
963 **Dipl. Maschinen-Ingenieure u. Maschinen-Techniker**, mit Praxis im Textilmaschinenbau, für Konstruktionsbureau. Nicht über 30 Jahre. Ostschweiz.
965 **Dipl. Maschinen-Techniker**, für Kessel- u. Apparatebau od. Verbrennungsmotoren, ferner für Normenkonstruktionen. Ostschweiz.

- 967 **Konstrukteur**, mit Erfahrungen im Werkzeugbau. Fabrik für Präzisions-Kleinmechanik. Westschweiz.
969 **Chemiker**, für Fabrikationsgesellschaft chemisch-technischer Baustoffe. Vorarlberg (Deutschland).
971 **Dipl. Elektro-Ingenieur**, Absolvent Hochschule, für Wechselstrom-Generatoren. Ostschweiz.

BAU-ABTEILUNG

- 164 **Bau-Ingenieur**, mit Erfahrungen im Strassen-, Bahn-, Tunnel-, Wasser- u. Eisenbetonbau, für Leitung grösserer Bauten. Innerschweiz.
1198 **Bau-Ingenieur od. Tiefbau-Techniker**, für Strassenprojekt im Gebirge; **Tiefbau-Techniker**, für Terrainaufnahmen im Gebirge. Schweiz.
1224 **Techniker**, für Pläne von Eisenbetonkonstruktionen. Schweiz. S. 4. Okt.
1320 **Geometer**, für Erstellung von Grundbuchplänen. Ostschweiz.
1348 **Bau-Ingenieur**. Statiker. Nordwestschweiz. S. 15. Nov.
1380 **Hochbau-Techniker-Bauführer**, mit Praxis. Arch.-Bureau Zürich.
1382 **Ingenieur od. Techniker**, für Meliorationen. Ing.-Bureau Zentralschweiz.
1384 **Ingenieur od. Tiefbau-Techniker**, mit Praxis, für Drainage. Nähe Zürich.
1386 **Dipl. Bau-Ingenieur**, für Abwasserreinigungsanlagen u. Kraftwerkbau, für Bureau u. Bauplatz. Schweiz.
1388 **Dipl. Hochbau-Techniker**, für Bureau. Arch.-Bureau Zentralschweiz.
1390 **Dipl. Hochbau-Techniker**, für Bureau u. leichtere Bauführungen. Eintritt 1. Januar 1942. Arch.-Bureau Kt. Fribourg.
1392 **Architekt od. Hochbau-Techniker**, mit Praxis. Arch.-Bureau Zürich.



ING. MAX GREUTER & CIE. ZÜRICH 8
INJEKTIONS- UND GUNIT-ARBEITEN INGENIEUR-BUREAU



Submissions-Ausschreibung

Die **Kraftwerk Rapperswil A.G.** eröffnet die öffentliche Submission über die

Lieferung und betriebsfertige Montage

von

2 vertikalachsigen Kaplan-turbinen,

berechnet für je 23000 PS bei 10,75 m Gefälle, 185 m³/sek Schluckfähigkeit u. 100 Umdrehungen pro Minute.

Die Submissionsbestimmungen können bezogen werden ab Mittwoch, den 26. November 1941 bei der Kraftwerk Rapperswil A.G. in Baden.

Die Angebote mit der Aufschrift „Turbinenlieferung Kraftwerk Rapperswil“ sind einzureichen bis **Samstag, den 31. Januar 1942** an die

KRAFTWERK RUPPERSWIL A.G. IN BADEN.

Gesucht

von grösserem Industrie-Unternehmen der Zentral-Schweiz initiativer, an selbständiges Arbeiten gewohnter

Bau-Techniker

mit erfolgreicher, praktischer Tätigkeit, für die Instandhaltung der Gebäulichkeiten, sowie für die Leitung und Ueberwachung der Bauarbeiten bei Fabrik-Vergrößerungen und Umbauten.

Handgeschriebene Offerten mit Angabe von Bildungsgang, Referenzen, Gehaltsansprüchen unter Beilage eines Lichtbildes sind zu richten unter Chiffre G. H. 314 an Guggenbühl & Huber, Verlag, Zürich.

HESCO - Ventilationsklappen

(Patent Nr. 165634) (R. F. 7)

werden ohne Werkzeug zusammengesetzt und zerlegt

Lüftung von:

Küchen, Badezimmern, Wohn- u. Geschäftsräumen, Spitälern usw.

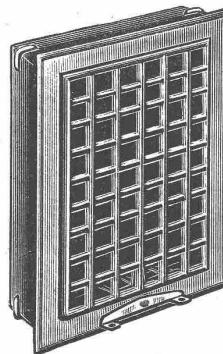
Ventilationsbetätigungen

mit Ketten, Ketten über Rollen, Schliebeknopf, Drahtseil im Rohr geführt, Stangen, Steckschlüssel etc.

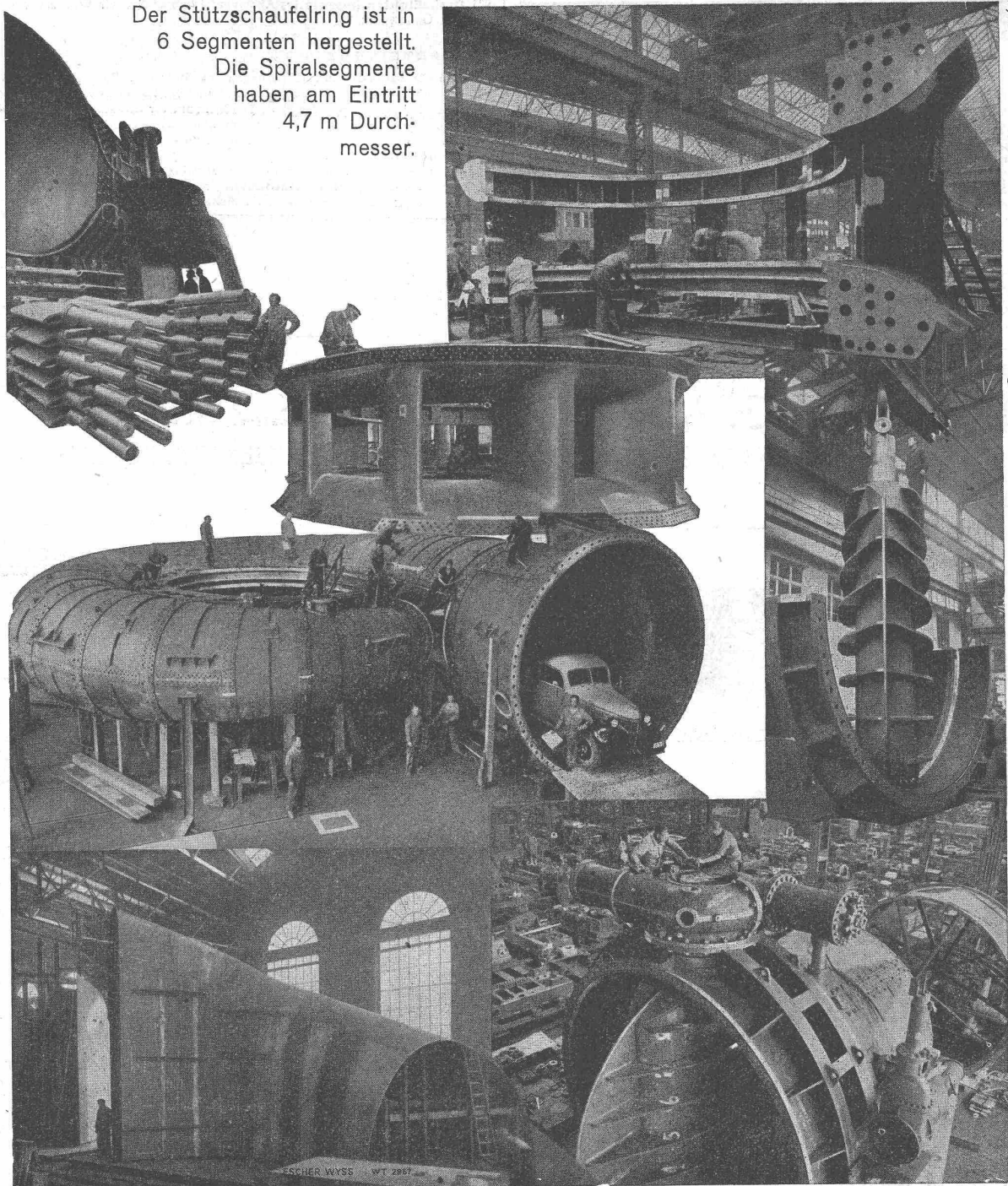
Fabrikanten:

Hess & Co., Pilgersteg-Rüti

Verlangen Sie Muster und Prospekte bei Ihrem Eisenwarenhändler / Besichtigen Sie unsere Ausstellung in der ständigen Schweizerischen Bauzentrale, Talstrasse 9, Zürich 1.



Der Stützschaufelring ist in
6 Segmenten hergestellt.
Die Spiralsegmente
haben am Eintritt
4,7 m Durch-
messer.



**3 Francisturbinen mit je 115 000 PS in der Werkstatt
die stärksten bisher in Europa gebauten Wasserturbinen**

ESCHER WYSS ZÜRICH

Ueber 10 Millionen PS Wasserturbinen