

Objektyp: **Advertising**

Zeitschrift: **Schweizerische Bauzeitung**

Band (Jahr): **117/118 (1941)**

Heft 14

PDF erstellt am: **20.09.2024**

### **Nutzungsbedingungen**

Die ETH-Bibliothek ist Anbieterin der digitalisierten Zeitschriften. Sie besitzt keine Urheberrechte an den Inhalten der Zeitschriften. Die Rechte liegen in der Regel bei den Herausgebern. Die auf der Plattform e-periodica veröffentlichten Dokumente stehen für nicht-kommerzielle Zwecke in Lehre und Forschung sowie für die private Nutzung frei zur Verfügung. Einzelne Dateien oder Ausdrucke aus diesem Angebot können zusammen mit diesen Nutzungsbedingungen und den korrekten Herkunftsbezeichnungen weitergegeben werden. Das Veröffentlichen von Bildern in Print- und Online-Publikationen ist nur mit vorheriger Genehmigung der Rechteinhaber erlaubt. Die systematische Speicherung von Teilen des elektronischen Angebots auf anderen Servern bedarf ebenfalls des schriftlichen Einverständnisses der Rechteinhaber.

### **Haftungsausschluss**

Alle Angaben erfolgen ohne Gewähr für Vollständigkeit oder Richtigkeit. Es wird keine Haftung übernommen für Schäden durch die Verwendung von Informationen aus diesem Online-Angebot oder durch das Fehlen von Informationen. Dies gilt auch für Inhalte Dritter, die über dieses Angebot zugänglich sind.

Ein Dienst der *ETH-Bibliothek*  
ETH Zürich, Rämistrasse 101, 8092 Zürich, Schweiz, [www.library.ethz.ch](http://www.library.ethz.ch)

<http://www.e-periodica.ch>

# SCHWEIZERISCHE BAUZEITUNG

WOCHENSCHRIFT FÜR ARCHITEKTUR / INGENIEURWESEN / MASCHINENTECHNIK  
REVUE POLYTECHNIQUE SUISSE

ORGAN DES SCHWEIZERISCHEN INGENIEUR- UND ARCHITEKTEN-VEREINS  
UND DER GESELLSCHAFT EHEMAL. STUDIERENDER DER EIDG. TECHN. HOCHSCHULE  
GEGRÜNDET 1883 VON ING. A. WALDNER / HERAUSGEGEBEN VON ING. C. JEGHER

Vereins-Mitglieder, beim Verlag: Schweiz 36 Fr.,  
Ausland 44 Fr. jährl.; Nicht-Mitglieder: Schweiz  
44 Fr.; Ausland 54 Fr., postamtlich abonniert  
44 Fr. zuzüglich Gebühren. / Einzel-Nr. 1 Fr.

VERLAG C. & W. JEGHER, ZÜRICH  
Dianastrasse 5 / Postcheck VIII 6110  
Telephon: 34507 ■ In Kommission  
bei Rascher & Cie., Zürich u. Leipzig

Anzeigen durch GUGGENBUHL & HUBER,  
Zürich, Hirschengraben 20, Postcheck VIII 26415,  
Telephon 27816 / Der Anzeigen-Preis beträgt  
pro ganze Seite 240 Fr., Rabatte nach Tarif

# Aufzüge Lerch

für Briefe, Speisen, Waren  
erstellt  
**Aug. Lerch, Zürich**  
Oetenbachgasse 5 Tel.: 33.000



**A.G. vorm. Hämmerle & Co., Zofingen**

Telephon 8 10 77

*EISEN-KONSTRUKTIONEN*

Wandverputz:  
mit  
**Hartputzmaterial**  
Baerodur

Muster und Prospekt auf Wunsch!

speziell auch für

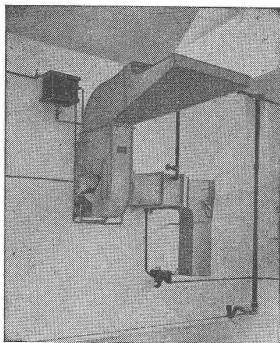
**Innenräume:** Corridors, Treppenaufgänge, Hallen etc.

**Billiger** wie Rupfen, Oelfarben, Gipsputz

stabil, **stossfest, abwaschbar**, erspart Malerarbeit, in vielen  
Nuancen erhältlich

empfehlen

**TERRAZZO- & JURASIT-WERKE A.-G. BÄRSCHWIL**



Klein-Klima-Maschine



**Klima-Anlagen** erzeugen

**Ideale Aufenthaltsbedingungen**

in Theatern, Kinos, Restaurants, Villen, Bureaux etc.

**Vorteilhafte Fabrikationsbedingungen**

in der Textil-, Tabak-, Papier-, Chemischen u. Nahrungs-Industrie

**Beste Lagerungsbedingungen**

für Obst, Gemüse, Früchte, Industrieprodukte

**Bei bescheidenen Preisen höchste Garantie**

**Ent- und Befeuchtungen / Trocken- und Luftsteril-Anlagen**

**EMIL RAESS, Ingenieur, ZÜRICH 9, Triemlistrasse 98**

# GLASDACH

KITLOS MIT BLEIBANDEN

Ausführung auf Holz, Eisen und Beton  
Umdecken gekitteter Glasdächer

**JAKOB SCHERRER ZÜRICH 2**

Allmendstrasse 5/7 Telephon 57.980

Die gelungene Pause bestätigt  
seine Meinung: ein gelungenes  
Bleistift-Original

**CASTELL**  
*lichtpausereif*

*Der  
Ozolid\*-Pauser appelliert  
an Sie:*

Als Lichtpauser hat man seine Erfahrung. Nicht jede Zeichnung ist „genügend“ für eine gute Pause; *lichtpausereif* gezeichnet muß die Arbeit sein — das ergibt klare, linientreue Pausen. Ich empfehle deshalb gerne:

**A.W. FABER CASTELL**

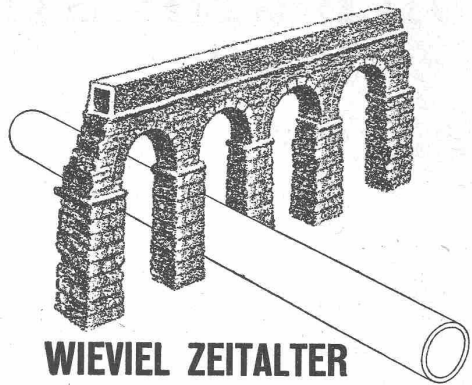
Man zeichnet heute lichtpausereif. Fast 90% aller techn. Zeichnungen kommen als Bleistiftzeichnung zum Lichtpauser. CASTELL ist grafitgesättigt und wird auf Microlettemühlen DRP. besonders gemahlen. Deshalb zeichnet CASTELL scharf deckend, also lichtpausereif! Die CASTELL-Härtenskala ist auf die Belange aller techn. Berufe abgestimmt. Verlangen Sie den Prospekt 1/132 von Ihrem Lichtpauser oder Fachhändler.

CASTELL Nr. 9000  
Stück Fr. -55  
Dtzd. Fr. 5,50

**AW FABER CASTELL**

welterprobt und als führend anerkannt

*Ozolid\** - Eingetragenes Warenzeichen der Firma Kalle & Co. A.-G., Wiesbaden-Biebrich.



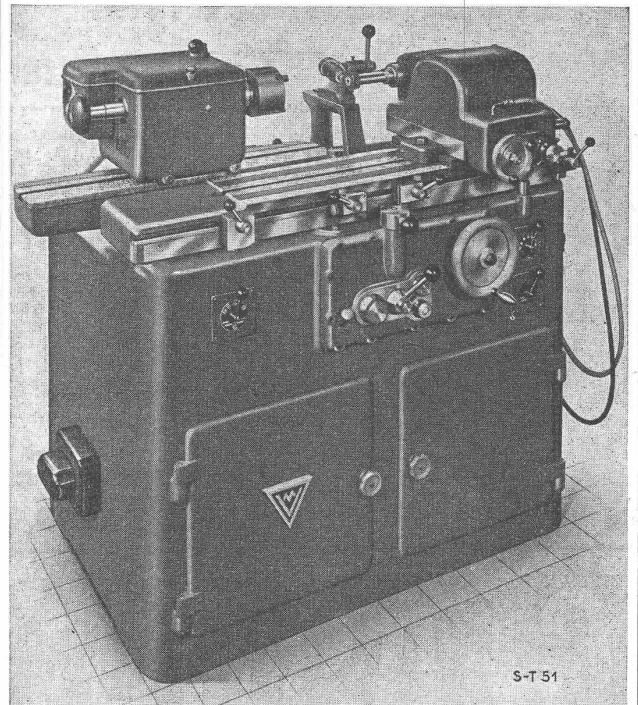
**WIEVIEL ZEITALTER  
WIEVIEL KRIEGE!**

haben die römischen Aquädukte überstanden, an die 2000 Jahre stehen sie schon — manche von ihnen sogar noch in Betrieb. Als hydraulisches Bindemittel wurde für diese wasserführenden Kanäle Puzzolanerde verwendet, Vorläuferin unserer heutigen Zemente.

Aus hochwertigem Portlandzement, mit mineralischer Asbestfasernarmatur, deren Festigkeit an diejenige des Stahls heranreicht, sind die Eternit-Druckrohre hergestellt. — Sie bieten volle Gewähr für Dauerhaftigkeit.

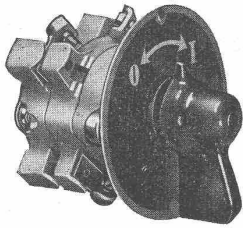
**Eternit** A.G. NIEDERURNEN  
TEL. 415 55

HOCHLEISTUNGS-INNENSCHLEIFMASCHINE  
**VOUMARD VM 60.**  
ZYLINDRISCHER-, KONISCHER- UND PLANSCHLIFF



S-T 51

Verkaufsgesellschaft für  
**SCHWEIZER WERKZEUGMASCHINEN A.-G.**  
Seegartenstr. 2 ZÜRICH Telefon 41795



## ADOLF FELLER A.G. HORGEN

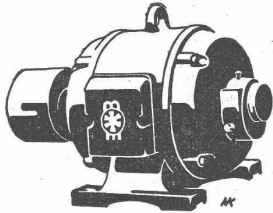
FABRIK ELEKTRISCHER APPARATE

### Schwenkkontakte

~ 6 Amp., 500 Volt, zum Schliessen und Oeffnen je eines Stromkreises oder zum wechselseitigen Schliessen von zwei Stromkreisen von einer Nullstellung aus.

Muster und Sonder-Offerten zu Diensten!

Ständige Ausstellung in der Schweizer Bau-Centrale Zürich, Talstrasse 9, Börsenblock (Eintritt frei)



## MEIDINGER

Elektromotoren normale und Spezialausführungen

Spezialität: geräuschlose Motoren

Reparaturen von Motoren jeder Marke



**H. Meidinger & Cie., Basel 4**

Schlachthof Winterthur  
Türen mit Hängebahn

**GEILINGER & CO.**  
Eisenbau-Werkstätten  
**WINTERTHUR**

## IGAS-KITTE

dauernd plastisch, wetterbeständig, von höchster Klebekraft und Zähigkeit für wasserdichtes Ausfüllen von Mauerwerk und Abdichtung von Dehnungsfugen bei Stau Mauern, Stollen, Betonstrassen, Fundamenten jeder Art etc.



**Abdichtungen**

**Kaspar Winkler & Cie., Zürich-Altstetten**

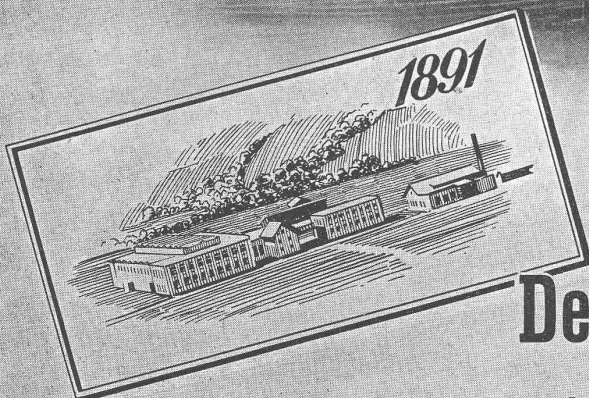
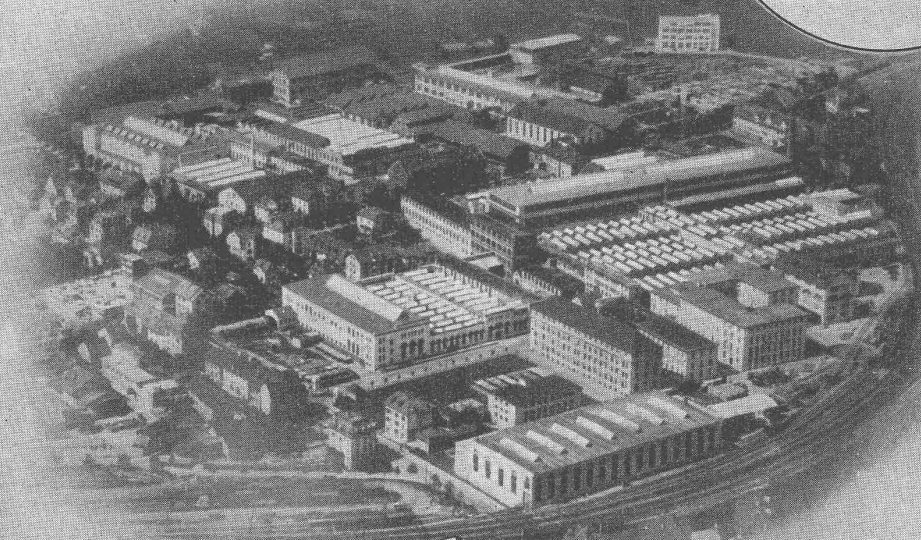
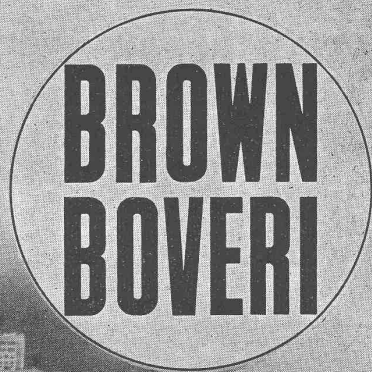
Geerenweg 9

Telephon 5 53 43



# 50 Jahre

1891-1941



## Der Forschergeist

der Gründer, ihr mutiges Anpacken  
neuer Probleme, ihr unermüdliches  
Streben nach technischer Vervoll-  
kommnung sind Tradition geworden

# A.-G. BROWN, BOVERI & CIE., BADEN

Technische Bureaux in Baden, Basel, Bern und Lausanne