

# Inscriptions avec sentences diverses : Vallée de l'Etivaz

Autor(en): [s.n.]

Objekttyp: Chapter

Zeitschrift: Schweizerisches Archiv für Volkskunde = Archives suisses des traditions populaires

Band (Jahr): 29 (1929)

PDF erstellt am: 25.09.2024

## Nutzungsbedingungen

Die ETH-Bibliothek ist Anbieterin der digitalisierten Zeitschriften. Sie besitzt keine Urheberrechte an den Inhalten der Zeitschriften. Die Rechte liegen in der Regel bei den Herausgebern.

Die auf der Plattform e-periodica veröffentlichten Dokumente stehen für nicht-kommerzielle Zwecke in Lehre und Forschung sowie für die private Nutzung frei zur Verfügung. Einzelne Dateien oder Ausdrucke aus diesem Angebot können zusammen mit diesen Nutzungsbedingungen und den korrekten Herkunftsbezeichnungen weitergegeben werden.

Das Veröffentlichen von Bildern in Print- und Online-Publikationen ist nur mit vorheriger Genehmigung der Rechteinhaber erlaubt. Die systematische Speicherung von Teilen des elektronischen Angebots auf anderen Servern bedarf ebenfalls des schriftlichen Einverständnisses der Rechteinhaber.

## Haftungsausschluss

Alle Angaben erfolgen ohne Gewähr für Vollständigkeit oder Richtigkeit. Es wird keine Haftung übernommen für Schäden durch die Verwendung von Informationen aus diesem Online-Angebot oder durch das Fehlen von Informationen. Dies gilt auch für Inhalte Dritter, die über dieses Angebot zugänglich sind.

## Vallée de l'Étivaz.

140. «Sur l'Haut», Vallée de l'Étivaz. 1591—1732.

(La date 1591 se lit encore sur la partie la plus ancienne du bâtiment.)

PAR LA GARCE<sup>1)</sup> DE DIEU ABRAHAM MARTRIN ET  
MARIT SA

FEMME ON FAI BATI CETTE MAISON PAR METTRE  
IOSEPH GENAYNE ET

ADAM GENAINE & ABAHAM LENOIR DIEU VEULLE  
BENI CEUX QUI ABITERON AMEN 1732.

141. A la Guerdaz. 1610.

O CREATVR VEILLES EN PAIX CONENIR CE PEV PIE  
CIET SA MAISON BENIR MAISTRE PIERRE GOBALLET  
BE  
A FAY CETE MAISON DIEV LA VIELLE NIR PAR  
M E M DANIEL<sup>v</sup> SO CLOVDE<sup>v</sup> SO

142. «Chez-les-Isoz», Vallée de l'Étivaz.

1637—1679

NOVS NAVONS POINT ICI BAS DE CITÉ PERMANENTE  
MAÏS NOTRE DOMICILE EST AV CIEL | BANDERET //  
BENEDICTIO SVPREMA DITAT CAR D·EV EST AVTEVR  
DE TOVT LE BIEN QVE I'OEWRE | DU CHATEAV D'AIX //  
LADIONCTION DE CÉTE MAISON A ESTÉ FAITE PAR  
LE SOIN DE MOY DAVID ENCHOZ MODERNE //

<sup>1)</sup> Nous ne pensons pas que cette grossière faute soit due à une mauvaise plaisanterie du charpentier; c'est bien plutôt une inadvertance, comme l'on en rencontre bien d'autres dans ces inscriptions.

143. « Aux Vuittes », Vallée de l'Étivaz.

1 6 8 1

PIERRE . FAVRE . A . FAIT . A . BASTIR . PAR . LA  
GRACE . DE . DIEV . CETTE . MAISON . PAR . PIERRE .  
EMOD D . H

LE . BVT . DE . TOVT . LE . PROPOS . QVI . A . ESTE .  
OVI . CEST . CRAIN . DIEV . ET GARDE . SES . COM-  
MANDEMENS //

CAR . CEST . LA . LE . TOVT . DE . LHOMME . CAR .  
DIEV . AMENERA . TOVTE . OEVVRE . EN . IVGEMENT .  
DEVANT .

144. A l'Étivaz, La Cure paroissiale. 1707.

Par la Grace de dieu Isaac Favrod A fait faire cette maison  
par Iosphe Gobalet David Iosphe ses fils en lan 1707 Dieu  
la veilles Benir

145. « Les Vieux-Bains », L'Étivaz.

1719

ses

Ce bâtiment & tous Ses pos =seurs // Soient du Seigneur  
l'obiet de Ses faveurs. Pour le Servir avec // Soin et courages  
Et Soulager les infirmes & malades. Soli Deo Gloria //

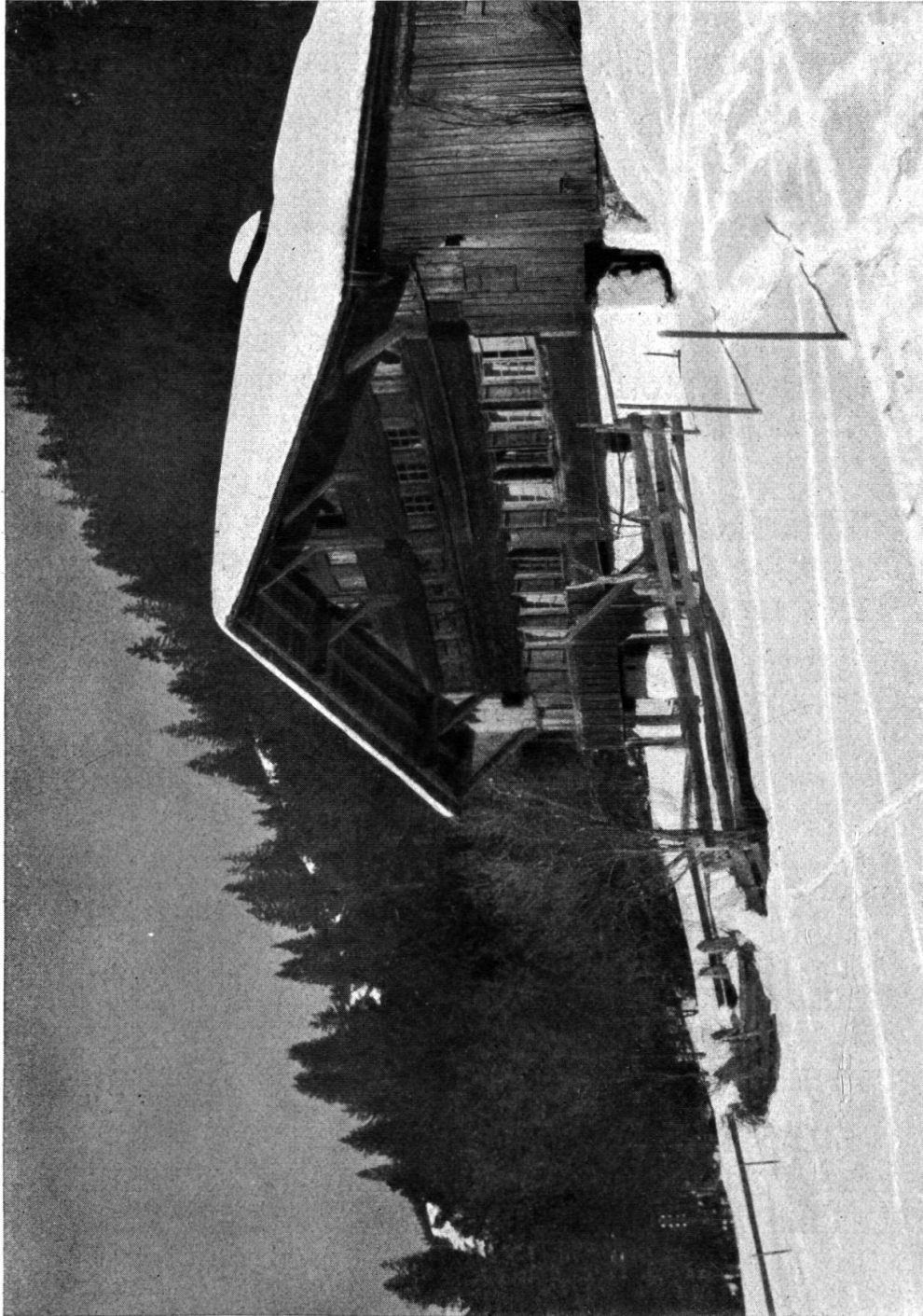
SOUS PERMISSION SOUVERAINE ET PAR LA GRACE  
DIVINE MOI MOISE MINOD // MODERNE

CHATELAIN DU CHATEAU DOEX AVEC LE SIEUR  
CHRISTIEN MINOD COMIS MON FRERE AVONS FAIT  
BA //

TIR CE LOGIS SOIT BAINS PUBLIC <sup>1)</sup> PAR LES  
MAITRES IOSEPH GENEINE ET DAVID & SAMUEL  
ISOZ DU DIT LIEU //

<sup>1)</sup> Cet ancien établissement des bains de l'Étivaz, construit par les frères Moïse et Christian Minod, descendants du premier pasteur réformé de Château d'Éx, se trouve dans un lieu assez bas, voisin de la « Torneresse » plus anciennement nommé des « Seissapels » (six sapins). On ne sait pas la date précise de la découverte de la source minérale à laquelle ils doivent leur existence; mais par un ouvrage de Plantin, imprimé en 1656, il paraît qu'elle était déjà connue à cette époque.

« Aux Bornels ». Vallée de l'Étivaz. Milieu du XVI<sup>e</sup> siècle.  
Maison ne portant pas d'inscription. (Voir introduction, page 74.)



Les principes essentiels qui ont présidé à l'établissement de sa charpente, l'assemblage des supports de son avant-toit, ses pièces énormes équarries à la hache, dont l'une va d'un bout à l'autre de la façade, font de cette maison le type le plus parfait des constructions en bois, dans le Pays-d'Enhaut, au XVI<sup>e</sup> siècle.

## 146. L'Etivaz, Vers la Chapelle. 1746.

CETTE  
 NOUS CIEL RCHEZ  
 EFORCONS NOVS DENTRER DANS CETTE HEVREVSE  
 DEMEVRE ET VYONS DONC LE PÉCHEZ QVI SEVL A  
 LE POVVOIR DE NOVS Y EN FERMEZ LENTREE LA  
 MORT APROCHE VEILLIONT DONC //

147. Aux Preyses<sup>1)</sup>, Vallée de l'Etivaz.

1749

DE . FAVEUR . DU . SEIGNEUR . HONNETE . IEAN .  
 SAMUEL . HENCHOZ . DE . ROSSINIERE . A . FAIT .  
 BATIR . CETTE . MA //

ISŌ . PAR MAITRE . IOSUE . FAURE<sup>2)</sup> . DAUID .  
 IMOBERSTEG . QUE . LA . BENEDICTION . DE . DIEU .  
 REPOSE . SUR . CEUX . QUI . LA . POSEDERONT .  
 AMEN . LAN . DE . GRACE . COURANT . 1749 .

## 148. «Chez-les-Favrods», Vallée de l'Etivaz.

1753

PAR . LA . GRACE . DE . DIEU . LE . SIEUR . DAVID  
 . FAVROD . IUSTICIER . DE . LETIVAZ . ET . IEAN .  
 SON //

FRERE . ONT . FAIT . BATIR . CETTE . MAISON . PAR .  
 LES . MAITRES . DAVID . PIERRE . ET . SAMUEL .  
 MOTTIER . ET . DANIEL . HENCHOZ . //

O . DIEU . FAIT . LEVER . LA . BENEDICTION . SUR .  
 CETTE . MAISON . BENI . LES . POSSESSEURS .  
 DICELLE . ET . FAIT . PASSER . LES . GRACES . A .  
 LEUR //

POSTERITE . AFIN . QUON . PUISSE . DIRE . DE .  
 CETTE . MAISON . COMME . DE . CELLE DE . ZACHEE .  
 QUE . SALUT . EST . AVENU . A . CETTE . MAISON .

<sup>1)</sup> Ce bâtiment est aujourd'hui démoli. — <sup>2)</sup> Favre.