

Inscriptions avec sentences diverses : Rougemont

Autor(en): [s.n.]

Objektyp: Chapter

Zeitschrift: Schweizerisches Archiv für Volkskunde = Archives suisses des traditions populaires

Band (Jahr): 29 (1929)

PDF erstellt am: 23.09.2024

Nutzungsbedingungen

Die ETH-Bibliothek ist Anbieterin der digitalisierten Zeitschriften. Sie besitzt keine Urheberrechte an den Inhalten der Zeitschriften. Die Rechte liegen in der Regel bei den Herausgebern.

Die auf der Plattform e-periodica veröffentlichten Dokumente stehen für nicht-kommerzielle Zwecke in Lehre und Forschung sowie für die private Nutzung frei zur Verfügung. Einzelne Dateien oder Ausdrucke aus diesem Angebot können zusammen mit diesen Nutzungsbedingungen und den korrekten Herkunftsbezeichnungen weitergegeben werden.

Das Veröffentlichen von Bildern in Print- und Online-Publikationen ist nur mit vorheriger Genehmigung der Rechteinhaber erlaubt. Die systematische Speicherung von Teilen des elektronischen Angebots auf anderen Servern bedarf ebenfalls des schriftlichen Einverständnisses der Rechteinhaber.

Haftungsausschluss

Alle Angaben erfolgen ohne Gewähr für Vollständigkeit oder Richtigkeit. Es wird keine Haftung übernommen für Schäden durch die Verwendung von Informationen aus diesem Online-Angebot oder durch das Fehlen von Informationen. Dies gilt auch für Inhalte Dritter, die über dieses Angebot zugänglich sind.

Rougemont.

Rougemont, Les Allamans, Le Revers, La Grange,
La Manche.

63. A Rougemont. Pension du Verger. 1602. (Date première.)

**Antoni Botci Hat Dis Hus Lan Buwen In Gott Stat Sein
[Ver Druwen Meister Un ///**

ON A BEAV SA MAISON BASTI SI LE SEIGNEVR . NI .
ME . LA . MAIN CELA NE BATI QVENVEIN POVR TAN
CRAIND DIEV GARDE SES COMANDEMENT CAR CEST
LE TOVT DE LHOMME //

= =

DIEV BENIE CEST MAISONET TOVT CEVX QVI
ENTRERONT POVR TAN O ETERNELLE VELLE ESTRE
LE CONDVITEUR DV PRESENT BATISEVR DUQVEL
LE NOM SAPELLE //

64. A Rougemont. 1623.

LAN 1623

PAR LA GRACE DE DIEV PIERRE ET IEHAN ROSSIER FRERES
ONT FAIT BASTIR CESTE MAISON □ DIEV LA VEILLE BENIR
ET EN CHACVNE //
SAISON EN PAIX LES CONTENIR ET LEVR DONNER
BONHEVR □ T PVIS VNE VIE ETERNELLE AMEN CLAVDE
DVBAC MAISTRE CHAPVIS □ //

65. A Rougemont. 1647.

CRAINDIEV ET GARDE SES COMMANDEMENTS.
 VOILA LE TOVT DE LHOMME CAR □ BIENSOIT
 MAL/REMVÉE EN L'AN DE GRACE //)
 • 6 • 4 • 7 • ☉

66. A Rougemont. 1673.

o createur wellie contenie TES
 SERVITEURS cÿLT LEVE MAISON BENIE LAN DE
 GRACE) 6 7 3 /
 Pierre Beeffon //

67. A Rougemont. 1654.

HONORABLE LOVYS MANGE IADIS CHASTELAIN □ DE
 ROVGEMONT AFAIT BASTIR □ CESTE MAISON PAR
 JEAN HENCHOZ □ ET JEAN RAMEL ET LEVRS AIOINCT
 DV CHASTEAVDAIX //

CESTE MAISON SOIT DV SEIGNEVR BENIE POVR DANS
 ICELLE MENER LONGVE ET MEVRE [VSE VIE] BÔHEVR/
 QVE DIEV LVY DOINT DE LONGVE IOVISSANCE POVR DANS
 ICELLE FAIRE SA DEMEVANCE AFIN AVSSI QVEN APRES
 SON TRESPAS PVISSE IOVYR DE IESTERNEL SOVLAS
 LAN 1654

68. A Rougemont. 1657.

ON A BEAV SA MAISON BASTIR SI LE SEIGNEVR NY
 MET LA MAIN CELA EST BASTIR EN VAIN PARTANT
 QVE LERTERNEL WEVILLE ESTRE LE CONDVCTEVR
 DV PNT BASTISSEVR QVI EST PIERRE SAVGI CVRIAL
 DE ROVGEMONT PAR JEAN RAMEL DV CHASTEAV-
 DOEX EN LAN DE GRACE 1 6 5 7 //

CRAIND DIEV ET GARDE SES COMMANDEMENTS
VOILA LE TOVT DE LHOMME CAR DIEV AMENERA
EN IVGEMENT LE TOVT DE CE QVI EST CACHE
SOIT BIEN SOIT MAL //

69. A la Forclaz, Rougemont. 1676.

ONA·BEAV·SA·MAISON·BASTIR·SILE·SEIGNEVR·N9·METLA·
MAIN·TOVT·CELA·EST·BASTIR·EN·VAIN·PARTANI·O·
ETERNEL·VVEILLES·ES·TRE·LE·//
CONDVCTEVR·DV·PRESENT·BASTISSEVR·QVI·SAPELLE·IEHAN·
DVPERRON·EX·FAITE·PAR·MAISTRE·PETER·SCHVREN·//

IEVNE·HOMME·ESIOVI·TOY·EN·TA·IEVNE·AGI·ET·QVE·TON·
COEVR·TE·RENDE·GAY·ES·IOVRS·DE·TA·IEVNESSE·ET·
CHEMMINE·COMME·TON·COEVR·TE·MENE·//
ET·SELON·LE·REGARD·DE·TES·YEVX·MAIS·SACHE·QVE·POVR·
TOVTES·CES·CHOSES·DIEV·TAMENERA·EN·IVGEMENT·
CAR·LE·IEVNE·AGE·NEST·QVE·VANITE·ET·PARTANT·O·//
CREATVRE

70. « La Forclaz ». 1678.

PAR LA GRACE DE DIEV LES HONNETE LVY¹⁾ COVNE
ET HONNETE IEHAN SOVGI²⁾ ON FAI BATI CETE
MAISON PAR MAITRE ABRAN ePIERRE EM³⁾ //

NE PORTE POINT DENVIE AVX HOMMES MALIN ET
NE DESIRE POINT DETRE AVEC EVX LEVR COEVR
POVRPENSEE⁴⁾ POVRRAGEMENT⁵⁾ ET LEVR LEVRES //

PARLENT DE NVISANCE⁶⁾ LA MAISON SERA BATIE
PAR SAPIENCE⁷⁾ ET SERAS AFFERMIE PAR INTEL-
LIGENCE ET PAR SCIENCE LES CABINET SERONT
REMPLI

S

¹⁾ Luy = Louis. — ²⁾ SOvGI = Saugy. — ³⁾ Em = peut-être Emod, nom de famille que l'on trouve en 1681, comme constructeur (Pierre Emod) de la maison de Vuittes, L'Étivaz. — ⁴⁾ Pourpense = médite. — ⁵⁾ Pourragement = avec colère. — ⁶⁾ Nuisance = caractère de ce qui est nuisible. — ⁷⁾ Sapience = Sagesse.

71. A la Grange. 16..

DIEV VEVLLLES
CESTE MAISO BENI
N

PAR LA GRACE DE DIEV PIERRE ROSSIÉR A FAIT
BATIR CETES MAISON PAR IEAN RAMEL E CES A
IOVIN ¹⁾ DV CHATIO DOEVX ²⁾ //

IEVNE HOMME ESIOVI TOI EN TON IEVNE AAGE E
QVÉ TON COEVR SE RENDE GAI ES IOVRS DE TA
IEVNESSE ET CHEMINE COMME TON COEV TE MENE
R

E SELON // LE REGARD DE TÈS YEUX MAIS SACHE
QVE POVR TOVTES CES CHOSES DIEV TAMENERA
EN IVGEMEN OSTE LÉ CHAGRIN DÉ TON COÈVR È
RECVLE DE TOI LE MAL //

CRAIN DIEV ET GARDE SES COMMANDEMES CAR
CEST LA LE TOVT DÉ LHOMME CAR DIEV AMÈNERA
TOVTE OEWRE EN IVGEMENT TOVCHANT TOVT CE
QVI EST CACHE SOIT //
BIÈN SOIT MAL //

72. Au Bodemoz. XVII^e siècle.

FAY NOVS MON DIEV LA GRACE QVE DANS CESTE
LOGE TÈRESTRE NOVS PÈNSIONS TOVSIOUR A
NOSTRE DOMMECILE QVI EST AUX CIEVX FAIT AN

LG —HR —IN—GOT—
NAMGE

73. A Rougemont. 1701. « Ancienne maison d'école. »

DIEV BENIE • CETTE • MAISON • TOVS • CÈVX •
QUI • LA • POSSEDERONT • O • DIEV • SOIS LE
CONDVCTEUR DE SON • BATISSEUR • IEAN • RO-
DOLPHÈ • COTTIER • BANDERET •

1701

¹⁾ Et ses adjoints. — ²⁾ Château-d'Ex.

74. A Rougemont, « Au Bouet d'amont »¹⁾. 1705.

CESTE · MAISON · SOIT DV · SEIGNEVR · BENIE POVR ·
 DANS · ISCELLE · MENER · LONGVE · ET HEVRESE ·
 VIE · HONORABLE · DAVID · MANGE · DICELL ·
 FONDATEVR //
 A · TOVIQVR · SOIT LE · SECON · DES · BONER · VEDIEV ·
 LVY · DONNE · VNE · LONGVE · IOVÏSANCE · POVR ·
 DANS · ISCELE · FAIRESAD · EMEVRANCE · AFIN ·
 VEA VSI //
 ENPRES · SONT · TREPASIL · PVISS^E · IOÏER · DE ·
 LE TERNEL · SOVLAS □

75. A Rougemont. 1708.

Mer Gott Bertra Btt Hat De Boob Im Himel Bud auff
 Erden //

IEHAN LOUP

ET IS AMIS ET PRENS
 BIEN GARDE COMMANDMEENS ...
 PAR LA PROVIDENCE DE DIEV IOSEPH ET ANTOINE
 LOVP FRERES ET CATERINE LEVR SOEVR ONT FAIT
 BATIR CESTE DEMEVRE PASSAGERE EN ATTEN-
 DANT VN ETERNEL DOMICILE AV CIEL A DIEV
 SOIT RENDVE TOVTE LOVANGES ET ACTIONS DE
 GRACES A • IAMAIS AMEN //

Autre date: M D C X V III

¹⁾ Veut dire: au bassin d'enhaut. — Le 11^{me} mot veut dire: et heu-
 reuse. — La 5^{me} ligne signifie: A toujours soit le second des bonheurs que
 Dieu... etc.

VEAVSI = qu'aussi.

Soulas, vieux mot français qui signifie: consolation.

76. Rougemont, Hôtel de Commune. 1709.

HOMME QVI QVE TV SOIS SONGEA TA VIÈ ÈT A
TOVS TÈS FAIS CONDVI TOY BIEN DANS CE LOGIS
ET PARTOVT //

DIEV TE CONDVI CAR VN IOVR IL TE FAUDRA OV
TOT OV TARD RENDRE CONTE A DIEV SANS AVCVN
FARD //

(Le maître entrepreneur était Anthoine Amstutz.) En 1874, en restaurant ce bâtiment, on a enlevé le cadran solaire sur lequel on lisait, autour d'un soleil, ces mots: « Je luis pour tout le monde », et au-dessous: « Mon ombre passe avec vitesse et ta fin approche avec rapidité, ô mortel. »

77. « Au Revers », 1722.

Façade sud.

LES SAINCTS NON DE LETERNEL SOIT LOVE
NOVS SAVONS QVE SI NOTRE HABITATION TER-
RESTRE DE CETTE LOGE EST DETRVITE NOVS
AVONS VN EDIFICE DÉ DIEV VNE MAISON ETER-
NELLE DANS LES CIEVX QVI NÈST PAS FAITE DE
MAIN

SECO EPE AVX CORIN CHAP. 5¹⁾

NOVS NAVONS POINT ICY BAS DE CITE PERMANENTE
MAIS NOVS RECHERCHONS CELLE QVI EST A VENIR
QVI EST LA CITE A FONDEME NT ET DE LAQVELLE
DIEV EST LARCHITECTE ET LE BATISSEVR

HEBREUX 3

ET LE BATISSEVR DE LA PRESENTE MAISON A ETE
MRE ANTOINE AMSTOTE E COMPAGNONS

IE NE DOIS ETRE DIT LE DERRIERE QVE PARCE
QVE IAY LA VÛE PLVS BORNEE IAY MON FRONT
ET MON AGREÈMENT DE MÈME QVE LÈ DEVANT

SI IE NE REGARDE QVE LE ROCHER IE NEN SVIS
PAS SI EXPOSE IL IOVIRA DE LA FRAICHEVR PEN-
DANT QVE LE DEVANT AVRA LA CHALEVR

QVE IE SOIS VNE MAISON DE CHRETIENS ET NON
VNE CAVERNE DE MONDAINS

¹⁾ Seconde épître de Paul aux Corinthiens.

Façade nord.

NE SOIS POINT SAGE EN TOI MESME

CRAIN DIEV ET TE DETOVRNE DV MAL

PROV CH 3 V 7

HONORBLE IEAN HENCHOZ ANCIEN BANDERET ET
ESTHER COTTIER SA FEMME ONT FAITS FAIRE CE
BATIMENT POVR EVX ET LEVRS ENFANS

VOICI LEVR SENTENCE DE BENEDICTION ECOVTE
ISRAEL LETERNEL NOTRE DIÉV EST LE SEVL ETER-
NEL TV AIMERAS DONC LETERNEL TON DIEV DE
TOVT TON CO ET DE TOVTE TON AME ET DE
EVR

TOUT TON POVVOIR

CES PAROLES QVE JE TE CŌMANDE AVIOVRDHVY
SERONT EN TON COEVR TV LES ENSEIGNERAS
SOIGNEVSEMENT A TES ENFANTS ET LES LIERAS
POVR SIGNE SVR TES MAINS ET SERONT COMME
FRONTEAVX ENTES YEUX TV LES ECRIRAS SVR
LES POTEAVX DE TA MAISON ET EN TES PORTES
DEUT 6¹⁾

78. « Aux Allamans », Rougemont.

1727

PAR . LA . GRACE . DE . DIEV . MAITRE . ANTHOINE .
AMSSTOTS . A . BATI . CETTE . MAISON . EN . LAN .
MILLE . SETCENT . ET . VINTESET //

QUE . VOS . MOEVRS . SOYENT . SANS . AVARICE .
ETANT . CONTENT . DE . CEQUEVOVS . AVEZ . CAR .
LVY . MESME . ADITIENETELAISSERAY . POINT .
IENE . TABANDONNERAY . POINT ²⁾ //

FAIT PAR MAITRE ANTHOINE AMSSTOTZ //

PAR . LA . GRACE . DE . DIEV . IEAN . FRANCOIS .
YERSSIN . ET . IEAN . ROSSIER . ET . MARIE . ET .
SVSANE . BELFRER ³⁾ . AF . AMOEEV . FAME . ONFAIT .
BATICETTE . MAISON. //

¹⁾ Deutéronome. — ²⁾ Lui-même a dit je ne te laisserai point, je ne t'abandonnerai, etc. — ³⁾ Belfrer, pour belle-sœur.

SOYEZ · TOVIOVRS · IOYEVX · PRIEZ · SANS · CESTE ·
 EPROVVEZ · TOVTES · CHOSES · RETENEZ · CE · QVI ·
 ESTBON · ABTENEZ · VOVS · DE · TOVTE · APARENCE ·
 DEMAL

79. A la Rouchettaz. 1728.

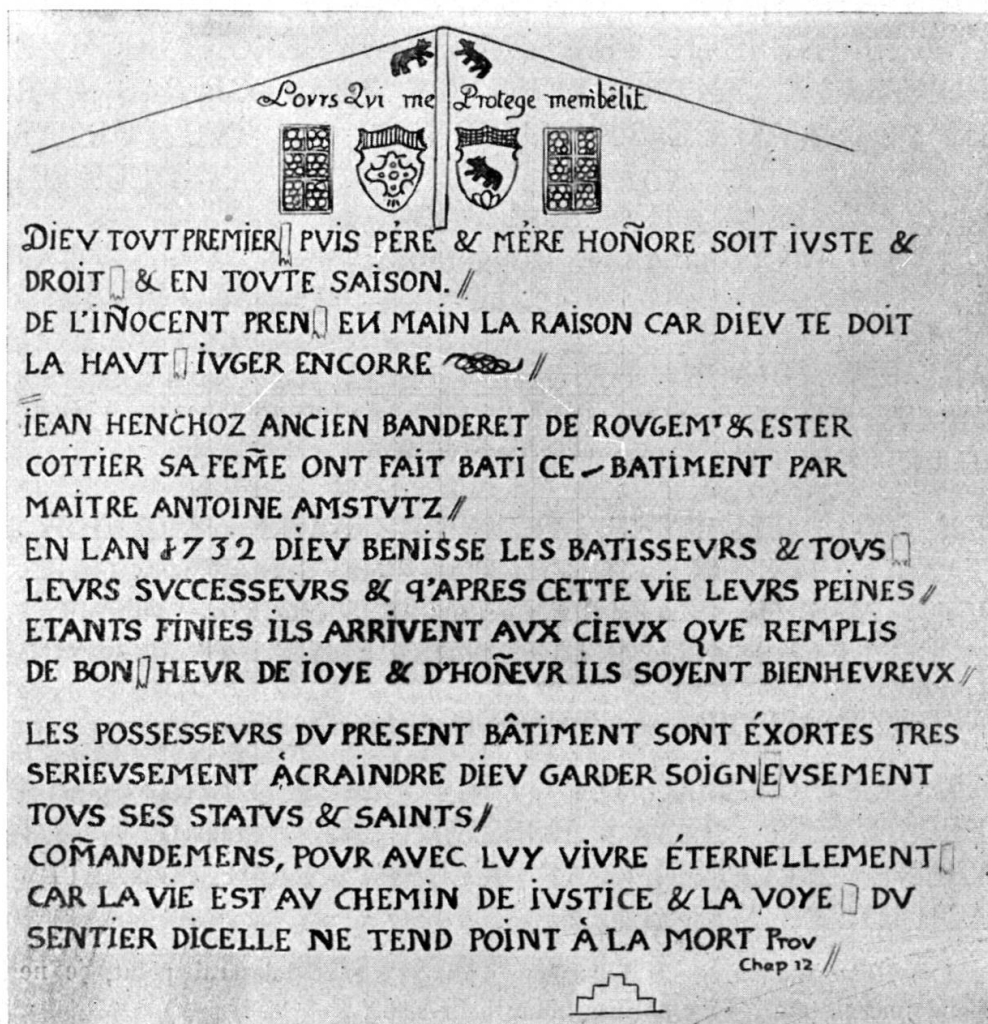
DIEV PRESERVE CE BATIMENT BENISSE SON BATHISSEVR TOVS CES SVCCESSEVRS ET CEVX QVI LE POSSEDERONT

PIERRE COTTIER A FAIT BATIR CE CHALET PAR MAITRE JOSVE FAVRE DU CHATEAVD'OEX LAN 1728 LE PRECEDANT

AYANT ETE BRVLE MALICIEVSEMENT PAR IEAN IAQVES COTTIER COTTONNET LE 26 OCTOBRE L'AN 1727.

80. A l'Oudon. 1732.

(Voir fig. 15.)



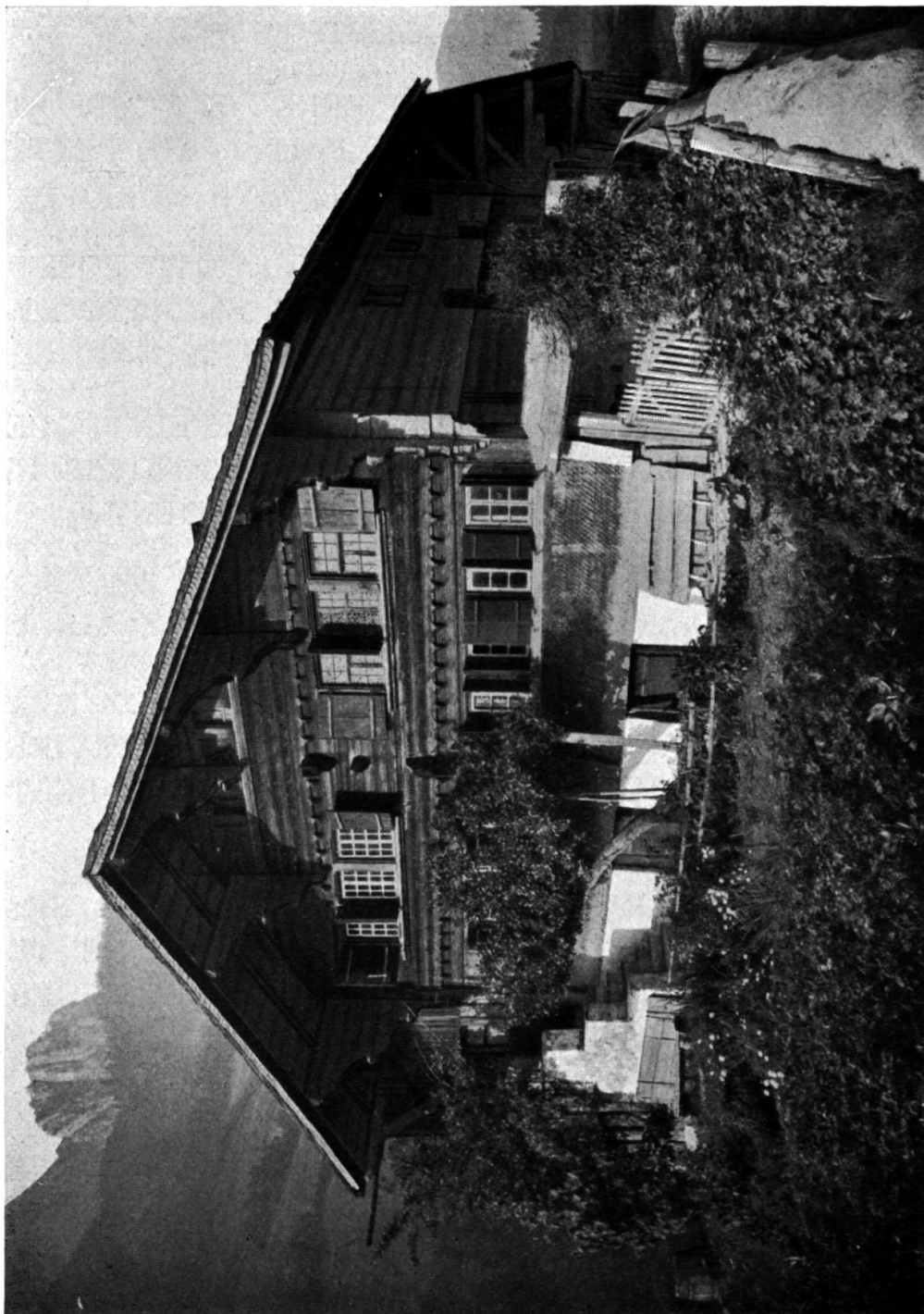


Fig. 15. Rougemont, « A l'Oudon », 1732.

81. « Aux Allamans », Rougemont. 1734.

IEAN IACOB COTTIE

FAIT PABMAITRE ANTMOIN AMSSTOTZ //

PAR LA GRACE DE DIEV PIERRE COTTIER ET
MARIYE DVPERE SA FEMME ON FAIT BATIR CETTE
EDIFICE EN LEN 1734 //

DIEV FASE LAGRACE A TOVS CEVX QVI POSES-
DERON SETTE MAISON DE LA IOVIR EN IOIYE ET-
EN-SENTÉ¹⁾ ET DÉ-CRAINDRE DIEVET //

GARDESE . COMMENDEMENT . A SEILEFEIN²⁾ QUE
QUAND IL VIENDRA A LA FIEN DELEUR IOVRS IL
PVISE AITRE ENLÈVÉ DENSSONPARADI AMENT //

82. A la Manche. 1734.

PAR LE SECOVR DIVIN ABRAHAM HENCHOZ & //
ESTER COTTIER SA FEMME ONT FAIT CONSTRVIRE
CE BÂTIM^t // PAR MAÎTRE JEÂN GENEYNE BEAT
SAVGI & GABRIEL DVPERE³⁾ EN 1734. //

O DIEV PRESERVE CE BÂTIMENT & TOVS SES
HABITANS INSPIRE LEVR LE SENTIMENT DE TE
SERVIR FIDELEMENT AFIN QVAPRES CE SEIOVR
TEMPOREL ILS IOVISSENT DU BONHEVR ETERNEL.///

83. Aux Bodemoz. 1735.

EPROVVE TOVTE CHOSES RETENE CE QVI EST BON
ABSTENE VOVS DE TOVTE APARANCE DE MAL //

HVMILIEZ VOVS DONC SOVS LA PUISSENTE MAIN
DE DIEV? AFIN QVIL VOVS ELEVE QVAND IL EN
SERA TEMS //

¹⁾ Santé. — ²⁾ Seule fin. — ³⁾ Duperrex.

ETIENNE MANGE ET MARIE DIEV IGAIBEL¹⁾ SA
FEMME ON FAIT A BATIR CETTE MAISON EN
LANNEE 1735. //

84. Au Perrex. 1736.

PAR LA PROVIDANCE DIVINE ANTHOINE MISHEL²⁾
ET IANNE BVQVET³⁾ SA FEMME ET IANT ET AN-
THOINE MISHEL //

LEVR FILS ONS FAIT BATTIR CETTE MAISON PAR
METTRE ANTHOINE AMSTOUZ EN L'AN DE GRACE
1736. //

CRAIN DIEV ET GARDE SES COMMEDEMENT CAR-
CETLE TOVT DE LHOMME CAR DIEV AMENERA
TOVT OEUVRE EN IVGEMENT CE QVIL AVRA FAIT
OV BIEN OV MAL COMMELE DECLARE LE PROPHETE
IOEL AV QVATRIEME CHAPPDE SES REVELATION

85. Au Clos des Pierres. 1745.

PAR . LA . GRACE . DE . DIEU . HONNORABLE . ABRAM
SAUGI . ANCIEN . CHATELAIN . ET . SUSANNE .
T
COTIER .

T
SA . FEME . ONT . FAIT . BATIR . CETE . MAISON .
PAR . LES . MAITRES . IOSUE . FAURE . ET . IEAN .
FILS
MARTIN . IEAN . PIERRE . SON . 1745.

DIEV . VEUILLE . FAIRE . LA . GRACE . AU . POSSES-
SEUR . DE . CETTE . MAISON . ET . A . LEUR . POS-
TERITE . DE . CRAINDRE . DIEU . ET DE . GARDER .
CES . COMMANDEMENT . PUIS . QUE . C . EST . LA .
LE . TOUT . DE . LOHMME .

¹⁾ Igaibel = Schwitzguebel, famille bourgeoise de Rougemout, ou, de Rougemont et Gessenay. — ²⁾ Mishel = Michet, famille bourgeoise de Rougemont. — ³⁾ Buquet = Bouquet, famille bourgeoise de Rougemont.

86. A Rougemont. 1762. (Ancienne auberge de la «Croix-Blanche».)

PAR LA GRACE DE DIEU. ESTHER BOVAY DE ROUGEMONT. A. FAIT BATIR CE LOGIS // PAR MAITRE PIERRE RICHENBACH DE GESSENAY. L'AN DE GRACE COURANT. 1762 // DIEU FVT TOUIOUR MA LUMIERE ET MA VIE QUI PEUT ME NUIRE ET QU AI IE A REDOUTER IAI POUR SOUTIEN SA PUIS

SANCE INFINIE LHOMME MORTEL PEUTIL MEPOU-
UANter QUAND LES MECHANS MONT LIURE CENT
COMBATS ET

QVILS MONT CRU DECHIRER DE LEURS DENTS IE
LES AI VU CES ENNEMIS ARDENS BRONCHER PAR-
TOVT TOMBER A //

CHAQUE PAS PS : XXVII

(Voir fig. 16.)

87. Aux Allamans. «Les Mélèzes», Rougemont. 1767.

Nous égaions Nous au Seigneur qui nous a départi Ses Faveurs
en Confiant cét Ediffice a Ses Serviteurs Honete Pierre Cottier
et // Honorée Ester Buensod Sa femme car ce n'est point Nous
qui l'avons Bâtie, c'est L'Eternel qui y a mis la Main, C'est
L'Eternel qui a été le Grand Architecte, proster nons Nous
donc Tous Ensemble devant Luy pour Luy en rendre d'Im-
mortelles actions de Grace et des alléluyah Eternel Bénis //
sons L'Eternel qui Nous a Béni, Louons louons Son Saint
Nom et Sa Grande Magnificence: Sans césse O Dieu d'Israel
Nous chanterons tes Louanges Imor //

telles par des Chants de Victoire, Car tu Nous a Béni fait
Nous cette grace O Dieu que Nous Correspondions a tes
Faveur en observant tes Divins Commandements. ///

(Voir fig. 17.)

88. A la Grande-Sierne, La Manche. 1773.

PAR . LA . GRACE . DE . DIEV . LE . SR IEAN MICHET ET //
MARIE SVSANNE . ROSIE¹⁾ . SA . FAMME . ONS . FAIT .
BATI . CETTE . MAISON // PAR JOSVE BERTHOD PIERRE
ARÉK . DAVID . SAVGY . ABRAM . HAINCHOD . 1773 //

¹⁾ Rosie = Rossier.



Fig. 16. A Rougemont. Ancienne auberge de la « Croix-Blanche ». 1762.

O NA . BEAV . SA . MAISON . BATIR SE LE SEIGNEVR
 . NY MET // LA MAIN CELA NEST QVE . BATIR EN
 VAIN QVAND ON VEV . //

VILLES GARANTIR . CNA . BEAV . VEILLER &
 GVETTER . SANS . DIEV . RIEN . NE . PEVT . PRO-
 FITER //

89. Au Chésal. 1781.

PAR LA GRACE DE DIEU DAVID BERTHCD // ET
 IEANNE SALOME GONCET SA FEMME ON FAI //
 BATIR CETTE MAISON EN LAN DE GRACE 1781 PAR
 MAITRE //

DIEU BÉNISSE LES BATISSEUR ET TOUT LEUR
 SUCXESSEUR INSPI/RE LEUR O ETERNEL LA CRAIN-
 TE DE TON NOM AFIN QUA//PRES CETTE VIE LEUR
 PEINE ÉTANT FINIE ILS ENTRENT DANS LES CIEUX
 REMPLI DE GOIRE ET D HONNE¹⁾ //

90. A La Carraye La Manche. 1791.

I F B. D B. D S B. PAR LE SECOUR DE DIEU
 MADELAINE BOINSOD A FAI BATIR SETTE MAISON
 POUR SA DEMEURE MAIS LA MORT // ME CHASERA
 DE CE TABERNACLE MAIS I'AY AU CIEL UN EDIFICE
 OU LA MORT N'ENTRERA IAMAIS AMEN 1791. //

91. A Rougemont. 1810. Auberge du « Cheval Blanc ».

O QUE BIENHEUREUX SONT CEUX QUI SONT INTE
 GRES EN LEURS VOYES QUI MARCHENT EN LALO
 I DE L'ETERNEL ; O QUE BIENHEUREUX SONT CEUX
 QUI GAR//DENT SES TEMOIGNAGES ET QUI ES
 CHERCHENT DE TOUT LEUR COE//UR; PAR QUEL
 MOYEN LE IEUNE HOMME RENDRA TIL PURE SA
 VOY E C'EST EN Y PRE//NANT GARDE SELON LA
 PAROLE DE L'ETERNEL, CELUI QUI A CONCLU QUE
 SA PORTION ET//OIT DE GARDER LES ORDONNANCES
 DE SON DIEU ET QUI

¹⁾ Honneur.



Fig. 17. Rougemont. Aux Allamans. 1767. Vue de la pension des Mélezès, vers 1820. (Voir page 122.)

PEUT DIRE IAI FAIT LE COMPTE DE MES VOYES ET IAY
REBROUSSE CHMIN VERS LES TEMOIGNAGES DE L'ETERNEL AMEN

DIEU BENISSE CETTE MAISON TOUS CEUXQUI LA POSSEDERONT,
O ETERNEL SOIT LE CONDUCTEUR DE CEUX QUI LONT FAIT
BATIR QUI SONT // ABRAM ROSSIER & SUSANNE MARIE BUENSOD
LAN 1810 PAR MOISE HENCHOZ MAITRE CHARPENTIER

92. A Rougemont. 1819.

OH MORTEL, ȝOIȝ VERITAB . LEMENT LAMI DE TON
DIEU & DEȝ HOMMEȝ ; ALORȝ LE TEMȝ FERA TON
BONHEUR & L'ETERNITE TA FELICITÉ

PAR LE ȝECOUR DIVEN IEAN BUINÇOD A FAIT BAT-
TIR CETTE MAIȝON PAR MAITRE MOIȝE HENCHOZ:
I D ȝ · Dȝ : IDDP : ATRI . 1819.