

Objektyp: **Advertising**

Zeitschrift: **Tec21**

Band (Jahr): **136 (2010)**

Heft 1-2: **Stadtlicht**

PDF erstellt am: **23.09.2024**

### **Nutzungsbedingungen**

Die ETH-Bibliothek ist Anbieterin der digitalisierten Zeitschriften. Sie besitzt keine Urheberrechte an den Inhalten der Zeitschriften. Die Rechte liegen in der Regel bei den Herausgebern. Die auf der Plattform e-periodica veröffentlichten Dokumente stehen für nicht-kommerzielle Zwecke in Lehre und Forschung sowie für die private Nutzung frei zur Verfügung. Einzelne Dateien oder Ausdrucke aus diesem Angebot können zusammen mit diesen Nutzungsbedingungen und den korrekten Herkunftsbezeichnungen weitergegeben werden. Das Veröffentlichen von Bildern in Print- und Online-Publikationen ist nur mit vorheriger Genehmigung der Rechteinhaber erlaubt. Die systematische Speicherung von Teilen des elektronischen Angebots auf anderen Servern bedarf ebenfalls des schriftlichen Einverständnisses der Rechteinhaber.

### **Haftungsausschluss**

Alle Angaben erfolgen ohne Gewähr für Vollständigkeit oder Richtigkeit. Es wird keine Haftung übernommen für Schäden durch die Verwendung von Informationen aus diesem Online-Angebot oder durch das Fehlen von Informationen. Dies gilt auch für Inhalte Dritter, die über dieses Angebot zugänglich sind.



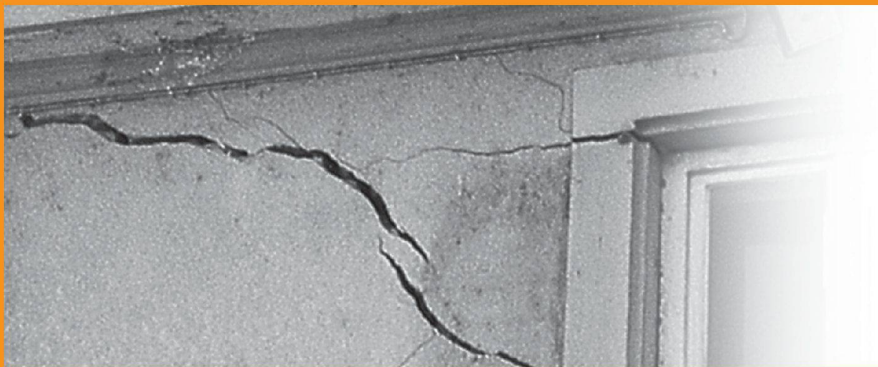
KREATIVES ENGINEERING FÜR HALLENTRAGWERKBAU

**H'ARING**  
ENGINEERING



Industriehalle\_Fischer Reinach AG\_Reinach/AG

CH-4133 Pratteln/BL, tel. +41 (0)61 826 86 30



**STEIGER BAUCONTROL AG**

Bauimmissionsüberwachung  
6000 Luzern 7 · Tel. 041 249 93 93

- Systematische visuelle Zustandsaufnahme und Protokollierung vor Baubeginn
- Kostenanalysen, Expertisen



[www.rissprotokoll.ch](http://www.rissprotokoll.ch)



**Eine gute Idee hat immer zwei Seiten – aber das Beste liegt in der Mitte!**

**Die Thermowand ist eine gute Idee** – ein exaktes, vorgefertigtes Betonbauelement. In der Mitte der Betonschalen liegt die Kerndämmung, eine individuelle Wärmedämmung! Abgestimmt auf das Bauvorhaben.

Und das sind **die Vorteile der Thermowand:**



- beidseitig glatte Oberfläche
- Elektro Dosen, Leerrohre, Dämmung, Öffnungen etc. sind bereits integriert
- hervorragender Wärmespeicher
- schützt vor Lärm
- optimaler Brandschutz
- spart Zeit/Kosten, ermöglicht einen raschen Baufortschritt
- **Fertigung und Anwendung nach gültiger Zulassung SySpro®PART-thermo**



Egon Elsäßer Bauindustrie KG · D-78187 Geisingen  
Tel. + 49 (0) 77 04-8 05-0 · Fax + 49 (0) 77 04-8 05-81  
info@elsaesser-beton.de · www.elsaesser-beton.de

zuverlässig  
individuell  
exakt

swissbau

Besuchen Sie uns  
**STAND C 85**  
Halle 1.0

Basel 12–16|01|2010