

Objektyp: **Advertising**

Zeitschrift: **Schweizer Ingenieur und Architekt**

Band (Jahr): **98 (1980)**

Heft 9

PDF erstellt am: **19.09.2024**

### **Nutzungsbedingungen**

Die ETH-Bibliothek ist Anbieterin der digitalisierten Zeitschriften. Sie besitzt keine Urheberrechte an den Inhalten der Zeitschriften. Die Rechte liegen in der Regel bei den Herausgebern. Die auf der Plattform e-periodica veröffentlichten Dokumente stehen für nicht-kommerzielle Zwecke in Lehre und Forschung sowie für die private Nutzung frei zur Verfügung. Einzelne Dateien oder Ausdrucke aus diesem Angebot können zusammen mit diesen Nutzungsbedingungen und den korrekten Herkunftsbezeichnungen weitergegeben werden. Das Veröffentlichen von Bildern in Print- und Online-Publikationen ist nur mit vorheriger Genehmigung der Rechteinhaber erlaubt. Die systematische Speicherung von Teilen des elektronischen Angebots auf anderen Servern bedarf ebenfalls des schriftlichen Einverständnisses der Rechteinhaber.

### **Haftungsausschluss**

Alle Angaben erfolgen ohne Gewähr für Vollständigkeit oder Richtigkeit. Es wird keine Haftung übernommen für Schäden durch die Verwendung von Informationen aus diesem Online-Angebot oder durch das Fehlen von Informationen. Dies gilt auch für Inhalte Dritter, die über dieses Angebot zugänglich sind.

Ein Dienst der *ETH-Bibliothek*  
ETH Zürich, Rämistrasse 101, 8092 Zürich, Schweiz, [www.library.ethz.ch](http://www.library.ethz.ch)

<http://www.e-periodica.ch>

# Schweizer Ingenieur und Architekt

Verlags-AG der Akademischen-technischen Vereine

## Offizielles Organ

des Schweizerischen Ingenieur- und Architektenvereins (SIA), der Gesellschaft Ehemaliger Studierender der ETH Zürich (GEP) und der Schweizerischen Vereinigung Beratender Ingenieure (ASIC)

Schweizerische Bauzeitung

Erscheint wöchentlich

98. Jahrgang 28. Februar 1980

Heft 9/80

## Redaktion

«Schweizer Ingenieur und Architekt»  
Staffelstrasse 12  
Postfach, CH-8021 Zürich  
Tel. (01) 201 55 36

**Redaktoren:**  
Kurt Meyer,  
Chefredaktor

Bruno Odermatt,  
dipl. Arch. ETH/SIA

**Druck:**  
Offset + Buchdruck AG  
Staffelstrasse 12  
8021 Zürich

Nachdruck von Bild und Text, auch auszugsweise, nur mit Zustimmung der Redaktion und nur mit genauer Quellenangabe gestattet.

## Abonnemente

Neue Abonnementspreise ab 1. Jan. 1980

### Schweiz:

1 Jahr Fr. 127.-  
½ Jahr Fr. 67.-  
Einzelnummer Fr. 5.-

### Ausland:

1 Jahr Fr. 135.-  
½ Jahr Fr. 71.-  
Einzelnummer Fr. 6.-

Ermässigte Abonnementspreise für Mitglieder des SIA, der GEP, des BSA und der ASIC, für Studenten und für Mitglieder des STV

Postscheckkonto:  
«Schweizer Ingenieur und Architekt»  
80-6110, Zürich

Mitteilungen betreffend Adressänderungen, Abonnemente und Bezug von Einzelnummern sind zu richten an:  
«Schweizer Ingenieur und Architekt»  
Edenstrasse 20,  
Postfach, 8021 Zürich  
Tel. (01) 207 85 90/91

## Anzeigenverwaltung

Iva

IVA AG für internationale Werbung, Hauptsitz:  
Beckenhofstrasse 16,  
8035 Zürich  
Tel. (01) 26 97 40  
Ab 19.3.80 neue Tel.-Nr.  
01/361 97 40

Filiale:  
19, av. de Beaulieu  
1004 Lausanne  
Tél. (021) 37 72 72

## Ingénieurs et architectes suisses

Bulletin technique de la Suisse romande

Adresse: 27, av. de Cour  
1607 Lausanne

No 3/80

Installations sportives

Concours

B 9

Piscine couverte de Zurich-Oerlikon 29

Actualité

Construction ferroviaire

Groupe de contact: «Ligne de transit ferroviaire Gothard - Splügen»

B10

Nouvelles voitures de 1re classe pour le service intérieur des CFF 30

Urbanisme

Actualité

Les sciences sociales et l'environnement construit, par Roderick Lawrence

21

Forum du bois: prise de position sur la conception globale suisse des transports 31

## Inhalt

### Wasserbau/Gewässerschutz

Im Spannungsfeld zwischen Wasserbau und Gewässerschutz. Von *Daniel Vischer*, Zürich 163

### Verkehrspolitik/Verkehrstechnik

Neue Schweizer Alpentransversale - Opfer des Konsens? Zum 100. Jahrestag des Durchschlags am Gotthard (29. Febr. 1880). Von *Werner Rutschmann*, Kairo 169

### Bauwirtschaft

Eine Beschreibung der Schweizer Baustatistik. Von *Hans-Jürg Büttler*, Zürich 173

### Bauphysik

Die Wärmedämmung von Neubauten nach wirtschaftlich optimalen Gesichtspunkten. Von *René Weiersmüller*, Schlieren 176

### Bauphysik

Die Messung des k-Wertes am Bau. Von *Jürgen Blaich*, Dübendorf 180

### Umschau

181

### Aus SIA-Sektionen

Aarau. Bern 182

### Nekrologe

183

### Wettbewerbe

Frei- und Hallenbad am Mühlebach und Gestaltung des Berower-Gutes in Riehen. Construction d'un camp de troupe à la place de tir du Petit Hongrin 183

Gestaltung des Rosshof-Areals und des Oberen Petersgraben 184

Laufende Wettbewerbe. Wettbewerbsausstellungen B 29

Aus Technik und Wirtschaft. Kurzmitteilungen B 30

Firmennachrichten. Tagungen. Weiterbildung B 31

Tagungen. Vorträge. Stellenvermittlung GEP/SIA B 32

## Vorschau auf das nächste Heft

Thermische Maschinen

## zum Titelbild

**3x Top-Haftung**  
\*Kunststoffvergütete Zementmörtel\*

**SikaTop® 111 Giessmörtel**  
Als selbstverleibende, getrocknete, 15-Komponenten-Mörtel, bietet SikaTop 111 eine hervorragende Haftung auf Beton- und Stahlbetonoberflächen. SikaTop 111 ist ein hochfestes, verschleißresistentes Mörtelprodukt, das für Reparaturen und Wappaturen von Beton- und Stahlbetonoberflächen geeignet ist. SikaTop 111 ist ein selbstverleibendes, getrocknetes, 15-Komponenten-Mörtelprodukt, das für Reparaturen und Wappaturen von Beton- und Stahlbetonoberflächen geeignet ist.

**SikaTop® 121 Spachtel**  
Das einzigartige Rezepturverhältnis dieses hochwertigen, geschichteten Mörtels macht SikaTop 121 zu einem hervorragenden Spachtel für die Reparatur von beschädigten Betonoberflächen und deren zur Abdichtung von Tunneln oder zur Abdichtung von anderen unterirdischen Bauteilen.

**SikaTop® 122 Flickmörtel**  
Als universelles Bauteil, geeignet für die Reparatur von beschädigten Betonoberflächen und deren zur Abdichtung von Tunneln oder zur Abdichtung von anderen unterirdischen Bauteilen.

Sika AG, Postfach 11, 8048 Zürich, Telefon 01-26 97 40

### SikaTop (3x Tophaftung)

Mörtel sind mit der Geschichte der Sika-Gruppe eng verbunden. Vor über einem halben Jahrhundert wurden im Zusammenhang mit der Elektrifizierung des Schweizer Eisenbahnnetzes die ersten Sika-Mörtelzusatzmittel bei der Sanierung und Abdichtung von Tunneln erfolgreich eingesetzt. Die damals verwendeten Dichtungsmittel und Abdichtungsverfahren entsprechen teilweise noch heute dem «Stand der Technik» und werden nach wie vor für Tunnel- und Grundwasserabdichtungen verwendet.

Die gewandelten Bedürfnisse des Baumarktes, die in der Praxis gewonnenen Erfahrungen, sowie neue Erkenntnisse der Bauchemie haben bei Sika schon früh zur Entwicklung von spezialisierten Fertigmörteln geführt. Die gebrauchsfertigen Mörtel zeichnen sich durch hohe und gleichbleibende Qualität, sowie problemlose und rationelle Verarbeitung aus.

Als markanter Baustein dieser Entwicklung dürfen unter anderem die neuen kunststoffvergüteten *SikaTop-Zementmörtel* bezeichnet werden, welche in die Lücke zwischen reinen Zementmörteln und reinen Kunststoffmörteln vorstossen und dabei ein äusserst günstiges Preis-Leistungs-Verhältnis aufweisen. Damit steht dem Verarbeiter ein flexibles Produktkonzept zur Verfügung, das den spezifischen Bedürfnissen der angestrebten Problemlösung optimal angepasst werden kann.

# «Fischer-Rista-Elemente garantieren dem Bauingenieur, dass sein Armierungsplan eisern eingehalten wird.»

Ein Interview mit Walter Wüst,  
dipl. Bau-Ing. ETH, Betriebsleiter der Drahtwerke Fischer AG  
in Reinach, Kt. Aargau

Herr Wüst, was ist Ihr Aufgabenbereich bei den Drahtwerken Fischer?

Ich bin – jetzt bereits seit über 15 Jahren – verantwortlich für Entwicklung und Fabrikation der **fi-Rista-Elemente**.

Das sind...

...**industriell vorgefertigte, punktgeschweisste Armierungen**. Sie finden vor allem in der Vorfabrikation von Betonteilen Verwendung, werden aber auch direkt auf der Baustelle eingesetzt. Das konstruktive Konzept der verschiedenen Elemente wird dabei von unserem Techniker-Team für jeden Auftrag speziell entwickelt – in Zusammenarbeit mit dem verantwortlichen Ingenieur oder aufgrund bereits vorliegender Ingenieurpläne. Das **fi** im Markennamen ist also eine Art Gütesiegel: es garantiert problemgerechte Lösungen dank langjährigem Know-how.

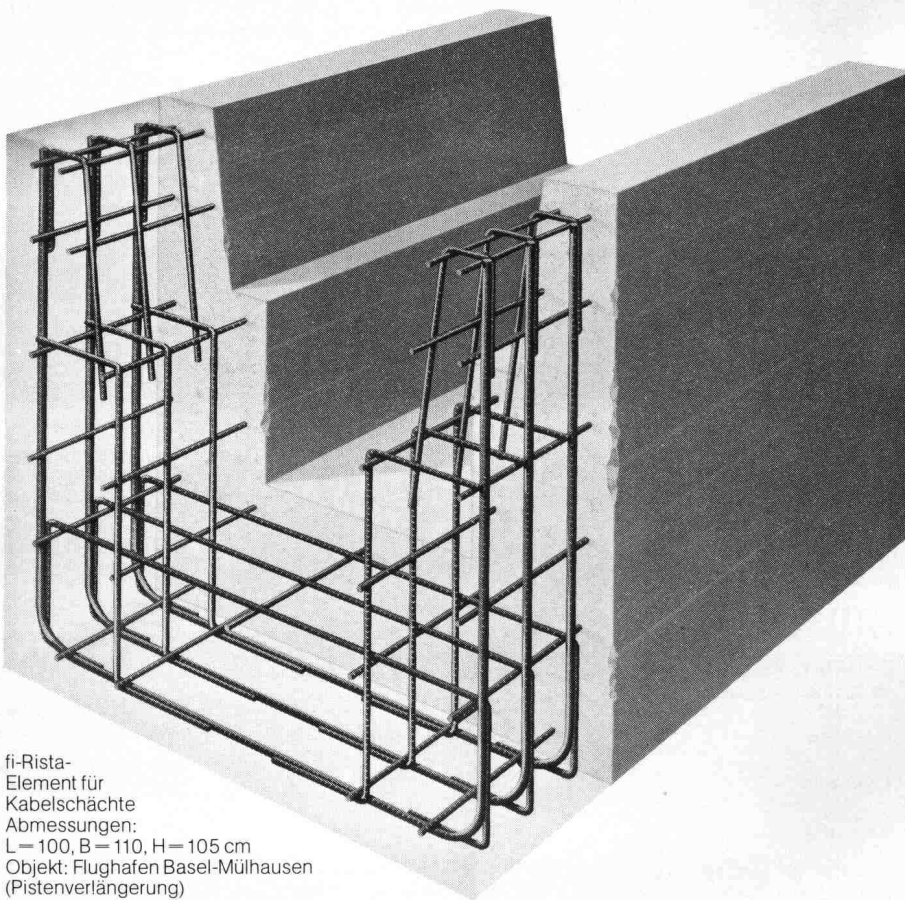
Sie sind dipl. Bauingenieur ETH. Sie haben vor Ihrer «Fischer-Zeit» an der wissenschaftlich ausgerichteten EMPA mitgearbeitet. Wenn Sie sich nun ohne Einschränkungen für vorgefertigte Armierungselemente einsetzen, dann wohl in erster Linie aus sicherheitstechnischen Gründen und erst in zweiter aus kaufmännischen Überlegungen heraus?

Unbedingt. Denn für den Bauingenieur sind die **Sicherheit und Dauerhaftigkeit des Baues das A und O**. Er will ja nicht nur, dass das Objekt so schnell, sicher und kostengünstig wie möglich entsteht – er will vor allem, dass es über Jahre hinaus hält und etwas aushält. Und gerade dafür bieten vorgefertigte Armierungselemente eine weitaus bessere Gewähr als auf der Baustelle zusammengebundene Armierungen.

Warum das?

Nun, die einzelnen Armierungseisen können in industrieller Fertigung zunächst einmal präziser montiert werden als auf dem Bau. Das gewährleistet eine wesentlich **genauere Einhaltung der Betonüberdeckung**, gerade bei den in der Vorfabrikation oft üblichen kleinen Querschnitten. Hinzu kommt, dass die Armierungselemente geschweisst sind: **sie können sich beim**

**Einbau in die Schalung nicht verschieben**. Der konstruktive Aufbau schliesslich mag noch so kompliziert sein – selbst wenn lediglich angeleitete Arbeiter auf dem Werkplatz eingesetzt werden, schafft das keinerlei Komplikationen. Vor allem aber: **es wird nichts vergessen. Der Armierungsplan wird eisern eingehalten. Das garantieren wir jedem Ingenieur.**



fi-Rista-Element für Kabelschächte  
Abmessungen:  
L = 100, B = 110, H = 105 cm  
Objekt: Flughafen Basel-Mülhausen  
(Pistenverlängerung)  
Ingenieurbüro: P. Beurret, Basel  
Elementproduktion: Beton-Christen AG, Muttenz

Fallen neben der Sicherheit aber nicht auch noch andere Argumente ins Gewicht? Zeitgewinn und Kostenersparnis etwa, die wichtigsten Pluspunkte der meisten Elementbausysteme?

Das liegt auf der Hand. Ich brauche wohl keine Worte darüber zu verlieren, dass mit fi-Rista-Elementen bedeutend schneller armiert werden kann. Und was die Kosten betrifft: zwar sind unsere einsatzfertigen Armierungen beim Ankauf etwas teurer als lose Eisen. Dafür müssen sie auf dem Bau aber auch nicht erst noch mit grossem Zeitaufwand verlegt und gebunden werden. Auch **die sonst unumgängliche und zeitraubende Kontrolle durch den Bauingenieur entfällt**. Ganz abgesehen von den ins grosse Geld gehenden Korrekturmassnahmen, die oft erforderlich werden, wenn nicht erstklassig qualifiziertes – also teures – Personal die Armierung verlegt. Jeder einzelne dieser Punkte genügt schon, um die Preisdifferenz zwischen fi-Rista-Elementen und althergebrachter Armierung mehr als wettzumachen.

*Also Zeitgewinn, Kostensenkung und dabei erst noch erhöhte Präzision?*

Mehr als das: **fabrikmässige Präzision**. Um wieviel genauer geschulte Armierungsspezialisten in einer Werkhalle arbeiten als Bauarbeiter auf dem offenen Werkplatz, das können Sie sich ausrechnen. Überdies sind wir vor den Launen unserer unberechenbaren Witterung geschützt.

*Was spricht im übrigen speziell für die fi-Rista-Elemente?*

Zunächst einmal ein Vorzug, den ich bereits erwähnt habe: **unser Know-how auf dem Gebiete der Vorfabrikation**. Wir haben schon Tausende von verschiedenen Armierungen zur vollen Zufriedenheit – oft zur Begeisterung – unserer Kunden geliefert. Ganz einfach deshalb, weil wir darauf eingerichtet sind, auch die anspruchsvollsten, schwierigsten Wünsche zu erfüllen. Unser eingespieltes Team führt eben nicht nur Aufträge aus – es erarbeitet echte Problemlösungen. Kompetenz also ist unser erstes Argument. Das zweite heisst Kapazität: **Fischer-Termine sind sichere Termine**. Und schliesslich arbeiten wir mit der Sorgfalt eines Unternehmens, das unter anderem auch Präzisionsteile für die Feinmechanik herstellt.

Vorfabrikation bedeutet jedoch zuallererst Normierung der Elemente. Leidet da nicht letztlich die konstruktive Flexibilität?

Im Gegenteil. **Normelemente, die wir vor gut 15 Jahren auf den Markt brachten** – Schachtdeckelarmierungen, Anschlussarmierungen für Balkonbrüstungen, Träger usw. –, haben uns geholfen, Erfahrungen zu sammeln. Die werten wir bei der Fabrikation unserer Spezialelemente nach Plänen oder Angaben der Kunden jetzt aus.

*Ihre Gesprächspartner sind Bauingenieure, die für Armierungspläne verantwortlich zeichnen. Als Fachmann müssen Sie also Fachleute von Ihren Problemlösungen überzeugen. Wie ist da das Echo?*

Durchwegs positiv. Denn abgesehen von den technischen Vorteilen, die dem Fachmann bei näherer Betrachtung sofort einleuchten, bringt ihm unser Elementsystem auch beträchtliche Erleichterungen: er kann beruhigt sein, dass seine Pläne vom ersten bis zum letzten Element genau eingehalten werden. **Der Ingenieur verliert also weniger Zeit mit Überwachungsarbeiten auf dem Bauplatz.**

## fi-Rista-Elemente in der Praxis

Sie bewähren sich im Einsatz für

- Stützen, Unterzüge, Kassettenplatten
- Fensterpfosten, Fensterstürze, Fensterbrüstungen
- Einzelfundamente
- Schachtdeckel
- Vorfabrizierte Stützmauern, Treppenläufe, Spindeltreppen, Winkelstufen, Kabelkanäle, Tunnelelemente usw.

*Kontrollen erübrigen sich weitgehend, Masshaltigkeit, Vollzähligkeit, Stabilität und Wirtschaftlichkeit sind stets gewährleistet – fi-Rista-Elemente lösen mithin auf einen Schlag eine ganze Reihe von Problemen, die bisher auch den Ingenieur beschäftigt haben?*

Ich würde noch weitergehen: **fi-Rista-Elemente lösen ein zentrales Problem des Baustatikers überhaupt**. Indem die vorfabrizierten Elemente dafür sorgen, dass jedes nicht berechenbare Sicherheitsrisiko wegen ungenauer oder unsorgfältiger Armierungsarbeit ausgeschlossen wird. Und das ist ein echter, messbarer Fortschritt.

## fi-Rista-Armierungselemente in Stichwörtern:

Stahlqualität:	Ø 4 mm bis Ø 14 mm Stahl IV gemäss SIA-Norm, ab Ø 16 mm Stahl III gemäss SIA-Norm
Verbindungen:	Punktschweissung oder Haftscheissung
Form:	nach Plänen oder Angaben der Kunden
Maximale Armierungslänge:	ca. 8 m
Toleranzen:	Quermasse +0/- 5 mm Längenmasse +0/-10 mm
Stückzahl:	eine grössere Fertigungsserie gleicher oder gleichwertiger Elemente ist Voraussetzung

Drahtwerke Fischer AG  
CH-5734 Reinach

Telefon 064-71 15 55  
Telex 68 316 fidra ch





# Wer macht was?

## Fachfirmenverzeichnis

### Abdichtungen

KUNSTSTOFF-TECHNIK  
Aktienges. Himmler, 8952 Schlieren  
Spitalstr. 74, Tel. 01 / 730 20 20 / 21

RENESCO Bautechnik AG  
8112 Otelfingen, Tel. 056 / 74 01 71

### Architekturmodelle

H. Schalk, 8050 Zürich  
Thurgauerstr. 70, Tel. 01 / 51 64 11

Toni Wuest, 8032 Zürich  
Delphinstrasse 24, Tel. 01 / 32 58 60

Modellbau Zaborowsky  
Inhaber D. Raffainer  
Neumarkt 10, 8001 Zürich  
Tel. 01 / 34 22 16

### Bauaustrocknung

Roth-Kippe AG, 8045 Zürich  
Giesshübelstr. 96, Tel. 01 / 66 11 55

### Baugrunduntersuchungen

GEOTEST AG  
3052 Zollikofen, Tel. 031 / 57 20 74  
9008 St. Gallen, Tel. 071 / 24 87 10  
8570 Weinfelden, Tel. 071 / 22 22 30  
1037 Etagnières, Tel. 021 / 91 10 85

### Bauthermographie und dynamische Wegmessung

JENZER AG Messtechnik  
8954 Geroldswil, Tel. 01 / 748 24 24

### Drahtseile

Fatzer AG, 8590 Romanshorn  
Tel. 071 / 63 12 32, Telex 77176

Kabelwerke Brugg AG  
5200 Brugg, Tel. 056 / 41 11 51

Schweiz. Seil-Industrie AG CIS  
8201 Schaffhausen  
Tel. 053 / 5 42 41, Telex 76498  
Bahn-, Bau- und Industriedrahtseile

### Elektronische Datenverarbeitung

CONTROL DATA AG, 8021 Zürich  
CYBERNET RECHENZENTRUM  
Militärstr. 36, Tel. 01 / 242 14 34

FIDES Rechenzentrum, 8002 Zürich  
Bleicherweg 33, Tel. 01 / 202 78 40  
Schweizerische Niederlassungen in:  
Basel, Bern, Genf, Lausanne

### Erschütterungs-Messungen

EXPLOSIV CONSULT AG  
Sprengingenieurbüro,  
Zustandsaufnahmen  
8320 Fehraltorf/ZH, Tel. 01 / 954 16 00

GEOTEST AG  
(s. Baugrunduntersuchungen)

### Faltwände

Rosconi AG, 5610 Wohlen  
Tel. 057 / 6 49 00 / 6 77 15

### Farbspritzkabinen

Fröhlich Spritzkabinen-  
und Apparatebau, 5524 Niederwil  
Tel. 057 / 6 57 57 / 58

### Fassadenplanung

Metallbau-Planung J. F. Meyer  
6006 Luzern, Seeburgstr. 20  
Tel. 041 / 31 20 88

### Fertigaragen

aus dem Betonwerk Kies AG,  
Zurzach — Verkauf: 8608 Bubikon  
Tel. 055 / 38 17 55

### Feuchtigkeitsmessgerät

H. T. Hauenstein AG, Finkelerweg 32  
4144 Arlesheim/Basel  
Tel. 061 / 72 10 60

### Garderobeneinrichtungen

Rosconi AG, 5610 Wohlen  
Tel. 057 / 6 49 00 / 6 77 15

### Geologie — Geotechnik — Geophysik

BBL Baulaboratorium AG  
4132 Muttentz/Basel  
Tel. 061 / 61 33 14

GEOTEST AG (s. Baugrundunters.)

### Geotechnik

Dr. H. Halter, dipl. Ing. ETH/SIA  
Beratung- und EDV-Berechnung  
im Grundbau, Erdbaulabor  
Ekkehardstr. 25, 8006 Zürich  
Tel. 01 / 28 56 28

Ingenieurbüro G. Mugglin AG  
Beratung, Untersuchungsprogramme,  
Planung, Berechnung, Ueberwachung  
in Grundbau, Bodenmechanik und  
allgemeinem Tiefbau  
Bolleystrasse 29, 8006 Zürich  
Tel. 01 / 32 48 62

Geotechnisches Büro Dr. U. Schär  
Grundbauberatung, Erdbaulabor  
Bergstr. 125, 8032 Zürich  
Tel. 01 / 34 36 88 und 01 / 34 94 42

### Gitterroste

Hähn Diagonal-Gitterroste  
Otto Wyss, 8472 Seuzach  
Tel. 052 / 22 50 78, Telex 76415

### Holzbeizarbeiten

Amstutz & Sahli AG, 8032 Zürich  
Chem. Holzbeizerei und Spritzwerk  
Hofackerstr. 11 A, Tel. 01 / 53 50 40

### Holzfalttüren — Faltwände

Lienhard Söhne AG, 8038 Zürich  
Albisstr. 131, Tel. 01 / 45 12 90

### Holzschutzmittel

Dr. R. Maag AG, 8157 Dielsdorf  
Tel. 01 / 853 12 55  
Color xex, Xerotin, Xylosan

### Injektionen

KUNSTSTOFF-TECHNIK  
Aktienges. Himmler, 8952 Schlieren  
Spitalstr. 74, Tel. 01 / 730 20 20 / 21  
RENESCO Bautechnik AG  
8112 Otelfingen, Tel. 056 / 74 01 71

### Isolierunterdach GANTNER

Leganorm AG, 8400 Winterthur  
Feldstr. 31, Tel. 052 / 25 26 16

### Kanalreinigung

Kanalreinigung Widmer AG  
7-Tag-und-Nacht-Pikett  
8803 Rüslikon, Tel. 01 / 724 21 50

### Lärmbekämpfung

Schneider+Co. AG  
8401 Winterthur, Zeughausstr. 70  
Tel. 052 / 89 21 21  
Technische Akustik / Engineering

### Lärmschutz

Techn. Lärmschutzanlagen und  
AFL Engineering International  
Planung, Beratung und Fabrikation  
AG für Lärmschutz  
CH-4652 Wetzikon  
Tel. 062 / 35 36 40

Siegfried Keller AG, Wallisellen  
Lärmschutz  
Büro und Lager:  
Zürichstr. 38, 8306 Brüttisellen  
Tel. 01 / 833 02 81

### Materialprüfung

BBL Baulaboratorium AG  
4132 Muttentz/Basel  
Tel. 061 / 61 33 14

### Mauerentfeuchtungen

RENESCO Bautechnik AG  
8112 Otelfingen, Tel. 056 / 74 01 71

### Mauerentfeuchtung Ausblühungsschutz

Dokumentation bereitwillig:  
Max Anderegg, 9011 St. Gallen  
Biserhofstr. 27, Tel. 071 / 23 65 64  
Ausführung i. d. ganzen Schweiz

### Metallbau

Ernst Schweizer AG, 8047 Zürich  
Tel. 01 / 52 69 10

Werk: 8908 Hedingen  
Tel. 01 / 761 60 22  
Metallfassaden, Metallfenster,  
Metalltüren, Schutzraumteile,  
normierte Bauteile  
Sonnenenergie-Anlagen

### Metallbau

Surber-Metallbau AG, 8004 Zürich  
Hohlstrasse 211, Tel. 01 / 42 87 87  
Metallfassaden, Metallfenster,  
Schallschutzfenster, Metalltüren,  
Brandschutzabschlüsse

### Metall-Normtüren

Brander AG, 8162 Steinmaur  
Tel. 01 / 853 06 22

### Natursteine

J. und A. Kuster, Steinbrüche AG  
8807 Freienbach, Tel. 01 / 784 25 25

### Oeltankwannen- und Behälterbeschichtungen

RENESCO Bautechnik AG  
8112 Otelfingen, Tel. 056 / 74 01 71

### Pendeltüren

Carl Sigerist AG  
8201 Schaffhausen, Tel. 053 / 4 39 21

### Pfahlprüfungen

GEOTEST AG (s. Baugrundunters.)

### Pumpen

Pumpenbau AG  
8202 Schaffhausen, Tel. 053 / 4 30 21

K. Rüttschi AG, 5200 Brugg  
Tel. 056 / 41 04 55

Schäppi Pumpenservice  
8003 Zürich, Gertrudstr. 24  
Tel. 01 / 241 48 23

### Regale

HUPFER Metallwaren  
Riedhofstrasse 75, 8049 Zürich  
Tel. 01 / 56 06 00

### Rohrdurchstossen

statt aufbrechen!  
Werkleitungen, Steuerungen,  
Abwasser  
Alfredo Piatti AG, 8305 Dietlikon  
Tel. 01 / 833 00 11

### Schaumstoff-Streifen

zur Fugen-Hinterfüllung  
Schaumstoff AG, 8303 Bassersdorf  
Geerenweg 4, Tel. 01 / 836 61 14

### Schiebe- u. mobile Wände

Bator AG, 3360 Herzogenbuchsee  
Tel. 063 / 60 11 33  
Schiebe- und mobile Wände  
in schallhemmender Ausführung  
30—45 db F 90  
Inbau AG, 9410 Heiden  
Tel. 071 / 91 11 83  
Rosconi AG, 5610 Wohlen  
Tel. 057 / 6 49 00 / 6 77 15  
Carl Sigerist AG  
8201 Schaffhausen, Tel. 053 / 4 39 21

### Storenstoffe

H. Engler & Co. AG  
5430 Wettingen, Dorfstrasse 37  
Tel. 056 / 26 06 24, Telex 54970 ch

### Temporäre Arbeit

MEDIA	INTERIM	MEDIA
Basel	Tel. 061 / 43 66 50	
Lausanne	Tel. 021 / 20 40 77	
Moutier	Tel. 032 / 93 90 08	
MEDIA	INTERIM	MEDIA

### Tore

Bator AG, 3360 Herzogenbuchsee  
Tel. 063 / 60 11 33  
Falt-, Schiebefalt-, Schiebetore  
Automaten-Steuerungen

### Transporte u. Kranarbeiten

Alfredo Piatti AG, 8305 Dietlikon  
Tel. 01 / 833 00 11

### Treppen

Columbus-Treppen AG  
9245 Oberbüren, Tel. 073 / 51 37 55  
Spindeltreppen aus Holz  
und Aluminium, Scheren-  
und Holzschiebetreppen

### Unterquerungsarbeiten mit Stahl- und Eternitrohren bis 1000 mm $\phi$

für Kanalisation und Werkleitungen  
Trenchag AG, 8305 Dietlikon  
Tel. 01 / 833 22 05

### Vliese für Tiefbau

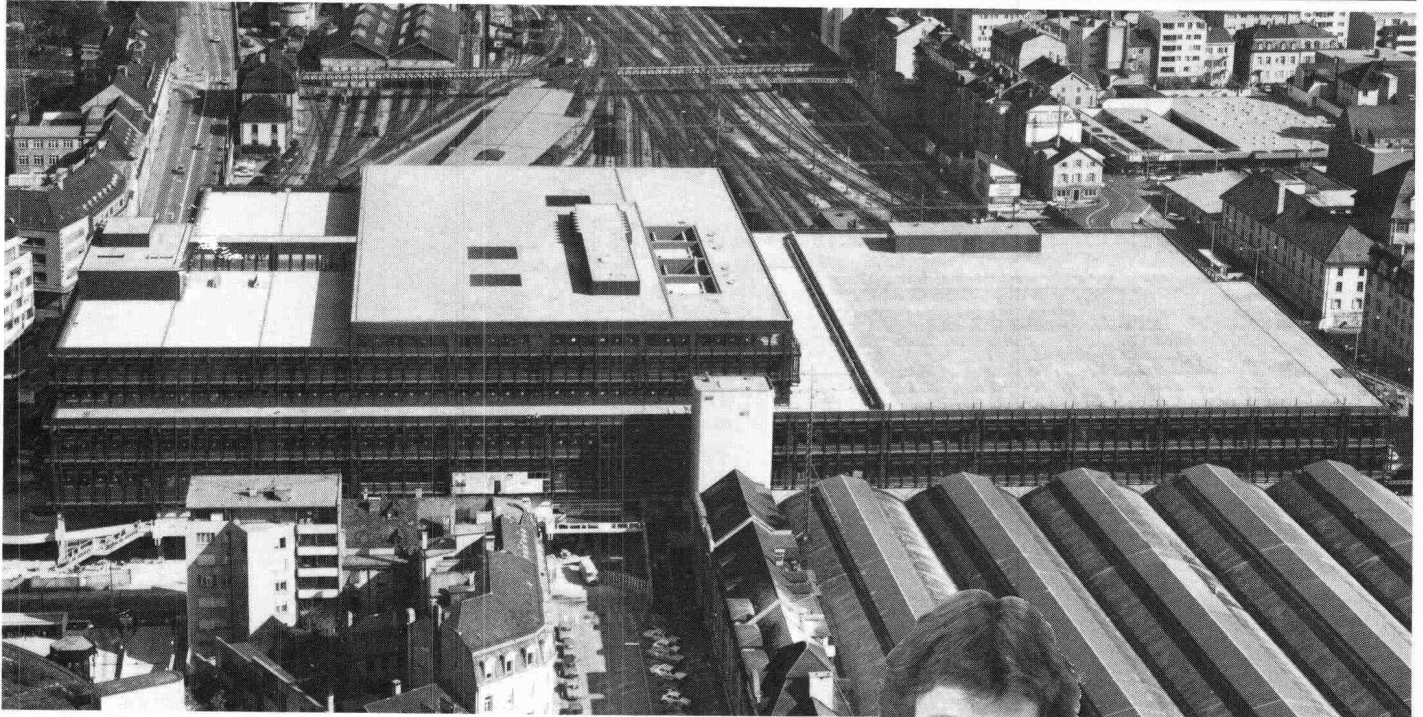
Isliker & Co. AG, 8050 Zürich  
Ringstr. 72, Tel. 01 / 48 31 60

### Wasserdichte Türen

Tuchschild AG, 8500 Frauenfeld  
Tel. 054 / 7 24 71

# Früher oder später kommt jeder Flachdachprofi auf Sarnafil®.

Wir meinen: Je früher, desto besser für ihn.



Als Flachdachprofi kann Ihnen nur höchste Abdichtungssicherheit genügen. Entsprechend hohe Anforderungen stellen Sie an Material, System, Anwendungstechnik und Wirtschaftlichkeit. Sie verlangen ein bewährtes, normengerechtes Typenprogramm von Abdichtungsbahnen. Sie erwarten terminsichere Lieferung und fachkundige Verlegearbeit.

Dann gehören Sie entweder schon zu den überzeugten Anwendern von Sarnafil (was uns freut!). Oder Sie wollten sich ohnehin nächstens Informationen über Sarnafil beschaffen. Tun Sie es zu Ihrem Vorteil bald. Stellen Sie uns ruhig harte Fragen. Wir wissen: Flachdachprofis sind nur mit harten Fakten zu überzeugen!

PTT BASEL  
Architekt: Suter + Suter AG, Basel  
25'000 m<sup>2</sup> Sarnafil  
10'000 m<sup>2</sup> befahrbar  
15'000 m<sup>2</sup> bekieset



## Sarna

Sarna Kunststoff AG

6060 Sarnen/Schweiz  
Postfach 12  
Telefon 041 66 0111  
Telex 78 399

**Sarnafil®:**  
**Flachdachabdichtung mit System.**





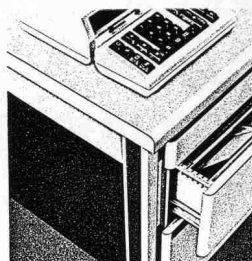
# Türen von RWD: Qualität, die man spürt...

# RWD

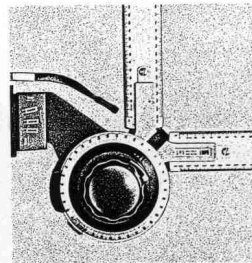
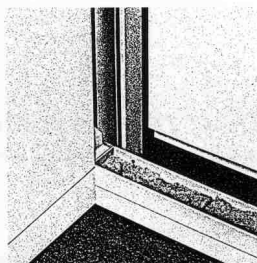


...spürt, wenn man die Türe ins Schloss fallen lässt. Das ist eine massive Türe, genau gearbeitet und sattschliessend. Mit verdichteten Kanten. Schallisolierend und feuerhemmend: verlangen Sie die Unterlagen!

RWD Reppisch-Werke AG, 8953 Dietikon  
Telefon 01 740 68 22, Telex 57 289



**RWD** ist der Name nicht nur für Massivtüren, sondern auch für Trennwände, Büroeinrichtungen, Schulmöbel, Zeichengeräte. Der Name RWD ist eine Garantie.



Wir meinen:  
**Schweizer Holzfaserplatten**  
 kosten zwar etwas mehr. Dafür bieten  
 sie aber auch bedeutend mehr.



Bei der Raumgestaltung,  
 Schall- und Wärme-Isolation erfüllen  
 die Schweizer Holzfaserplatten  
 alle Anforderungen:

Sie sind für jede Art Einsatz in  
 entsprechenden Qualitäten durch  
 den Baufachhandel erhältlich.  
 In Standard- oder Spezialforma-  
 ten. Samt Befestigungsmaterial.  
 Als ganze Systeme oder Bauteile.

Zehntausende von Tonnen ver-  
 arbeitet. Oft in Zusammenarbeit  
 mit dem PAVATEX-Beratungs-  
 dienst, der auch Sie gut beraten  
 wird.

**Nur PAVATEX sind  
 echte  
 Schweizer  
 Holzfaser-  
 platten**



PAVATEX-Holzfasersplatten ver-  
 arbeiten sich werkzeuofreundlich  
 wie Holz. Sind geprüft und erprobt.  
 Man erhält sie termingerecht. Auf  
 Wunsch direkt auf die Baustelle.

Zieht man all diese Leistungen in  
 Betracht, so sind PAVATEX-Holz-  
 faserplatten kostengünstiger. Wir  
 Handwerker können das beurteilen.  
 Denn auch 1978 haben wir davon

### Coupon

Bitte senden Sie mir/luns Unterlagen über  
 PAVATEX-Holzfasersplatten für:

- Thermische Isolation
- Schallisolation
- Raumgestaltung

Zutreffendes bitte ankreuzen.

Firma: \_\_\_\_\_

Sachbearbeiter: \_\_\_\_\_

Strasse: \_\_\_\_\_

PLZ/Ort: \_\_\_\_\_

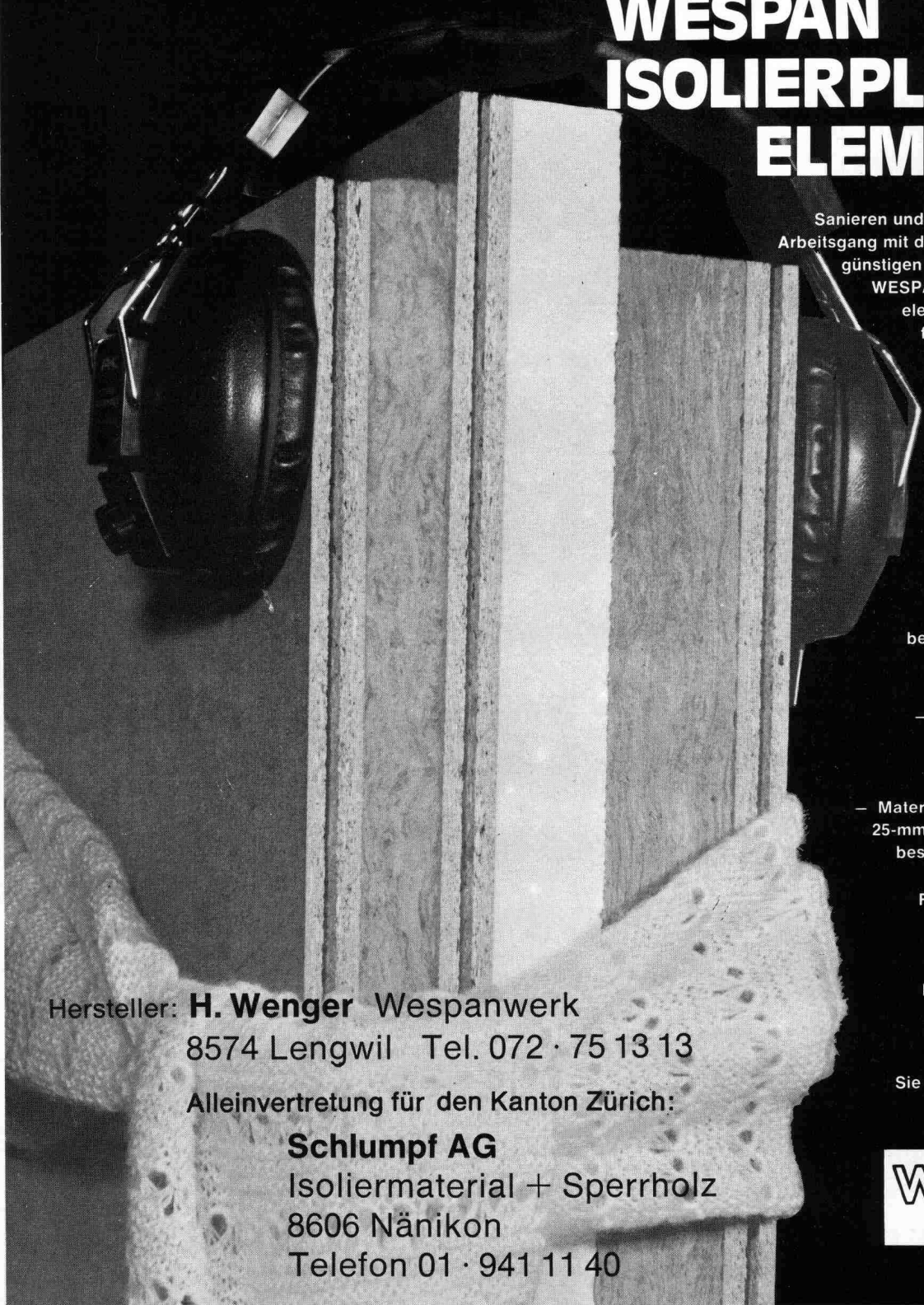
**pavatex**®

Pavatex AG  
 Rigistrasse 8  
 CH-6330 Cham  
 Tel. 042/365568  
 Telex 72157 pava ch

K 79

# WÄRME-UND SCHALLSCHUTZ

## OPTIMAL GELÖST MIT WESPAN ISOLIERPLATTEN ELEMENTEN



Sanieren und isolieren Sie in nur einem Arbeitsgang mit den bewährten und kostengünstigen WESPAN Polystyrol- oder WESPAN Flumroc-Isolierplattenelementen. Bestens geeignet für Aussenwände, Decken, Estrichböden etc. in Altbauten, Einfamilien- und Ferienhäusern, Dach- und Eigentumswohnungen.

### WESPAN Polystyrol

- ausgezeichneter Wärmeschutz
- Materialdicken: 16 + 19 mm Spanplatten mit Schaumpolystyrolbeschichtung von 20–60 mm

### WESPAN Flumroc NEU

- ausgezeichneter Wärmeschutz und
- optimaler Schall- und Brandschutz
- Materialdicken: 16, 19, 22 und 25-mm-Spanplatten mit Flumrocbeschichtung von 30–100 mm

Fortschrittliche k-Werte bis 0,4 kcal/m<sup>2</sup> h °C

keine Kältebrücken mehr.

Normierte Elemente:

Boden- und Deckenplatten

187 x 65 cm

Wandplatten 260 x 62 cm

Sie werden konkurrenzfähiger in Ihren Angeboten und arbeiten einfacher.

Hersteller: **H. Wenger** Wespanwerk  
8574 Lengwil Tel. 072 · 75 13 13

Alleinvertretung für den Kanton Zürich:

**Schlumpf AG**  
Isoliermaterial + Sperrholz  
8606 Nänikon  
Telefon 01 · 941 11 40

**WE SPAN**



## Gunit/Spritzbeton:

# z. B.: N1.4.3 Milchbucktunnel Tagbaustrecke Nordportal



ausgeführt vom  
Spezialisten mit der grossen Erfahrung

## GREUTER AG

Ing. Greuter AG  
Böcklinstrasse 26  
8032 Zürich  
Tel. 01/32 90 28/47 25 18



Spezialbauunternehmung für:

- \* Gunit/Spritzbeton
- \* Bohrungen
- \* Fels- und Lockergesteinsanker
- \* Injektionen

# Geilinger-Holz/Metall-Fenster\* halten dicht. Immer. Und überall.

Denn unser System entspricht den neuesten bauphysikalischen Erkenntnissen und Erfahrungen. Die Isolier-Trockenverglasung wird in Neoprenprofilen verlegt, mit entspannter Verglasungszone und dampfdichten Fugen.

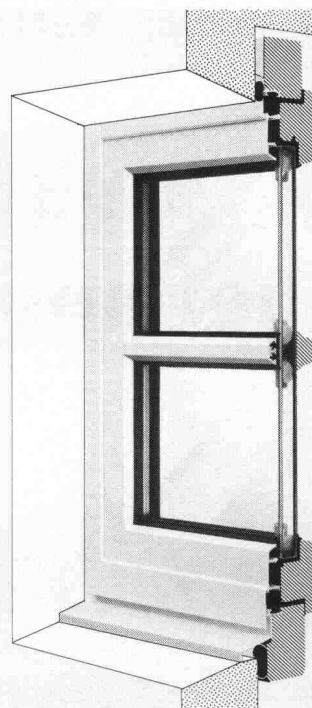
A-Wert und Schlagregensicherheit gemäss Normen SZFF/EMPA. Je nach Glas-Typ Schalldämmwerte bis  $la = 40$  dB.

Geilinger Holz/Metall-Fenster TV74 sind vielseitig kombinierbar, erfüllen die Wünsche der Bewohner und befriedigen höchste gestalterische Ansprüche des Architekten.

Die ideale Problemlösung für Wohnungsbau, Geschäfts- und Betriebsbauten, Altbaurenovationen und Denkmalpflege.

Bezugsquellennachweis und Herstellung durch

\*Typ TV74



**GEILINGER**

Ingenieur- und  
Metallbau-Unternehmung

Geilinger AG  
8401 Winterthur, PF 988  
Tel. 052 84 61 61, Telex 76731

Basel, Bern, Bülach,  
Elgg, Menziken, St. Gallen,  
Winterthur, Yvonand, Zürich

Dichtungstechnik

## Gummi-Profile

### für jeden Zweck und Einsatz

Wir führen mehr als 500 verschiedene Weich- und Moosgummi-Profile für verschiedenste Einsätze am Lager. Spezialprofile stellen wir nach Ihren Angaben her. Sie können auch auf unsere technische Beratung zählen.

## Tiefbau-Profile

Wir erarbeiten Systemlösungen für Fugenabdichtungen im Tief- und Tunnelbau.



**Angst + Pfister**  
Partner in vielen Teilen

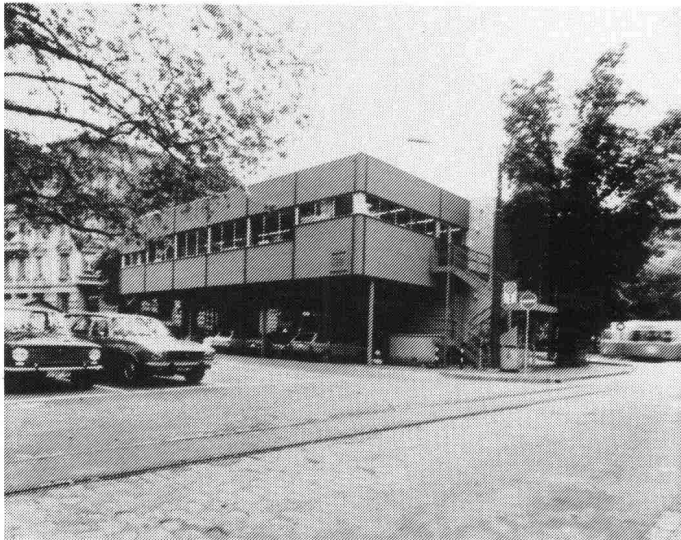
8052 Zürich · Thurgauerstrasse 66  
Telefon 01 50 20 20  
1219 Genève-Le Lignon  
52-54, route du Bois-des-Frères  
Téléphone 022 96 42 11

Vorfabriziertes,  
leicht demontierbares

## Fabrikations-, Lagergebäude

zu verkaufen.

Verfügbar ab ca. 2. Hälfte Juni 1980.



- Grundrissabmessung ca. 22,0 × 19,5 m.
- Eingeschossig, auf geschosshohen Stahlstützen.
- Tragkonstruktion aus verschraubten Stahlprofilen.
- Boden aus 17,5 cm starken, Fassaden und Dach aus 15 cm starken Siporex-Platten.
- Nutzlasten: Boden 500 kg/m<sup>2</sup>, Dach 200 kg/m<sup>2</sup>.
- Stahlfenster in Einfachverglasung.
- Mehrläufige, ca. 4,5 m hohe Stahltreppe.
- Scheren-Warenaufzug mit 1500 kg Nutzlast, 3,4 m Förderhöhe und Kabinenabmessungen von 120/250/200 cm.
- Flexible Innenunterteilung für Garderoben/WC-Anlagen je für Männer und Frauen.
- Evtl. inkl. Lüftungsanlage, Sanitäreinrichtungen mit Warmwasserboiler, Heizkörpern, Beleuchtungskörpern, Fluchtleiter, Rafflamellenstoren usw.

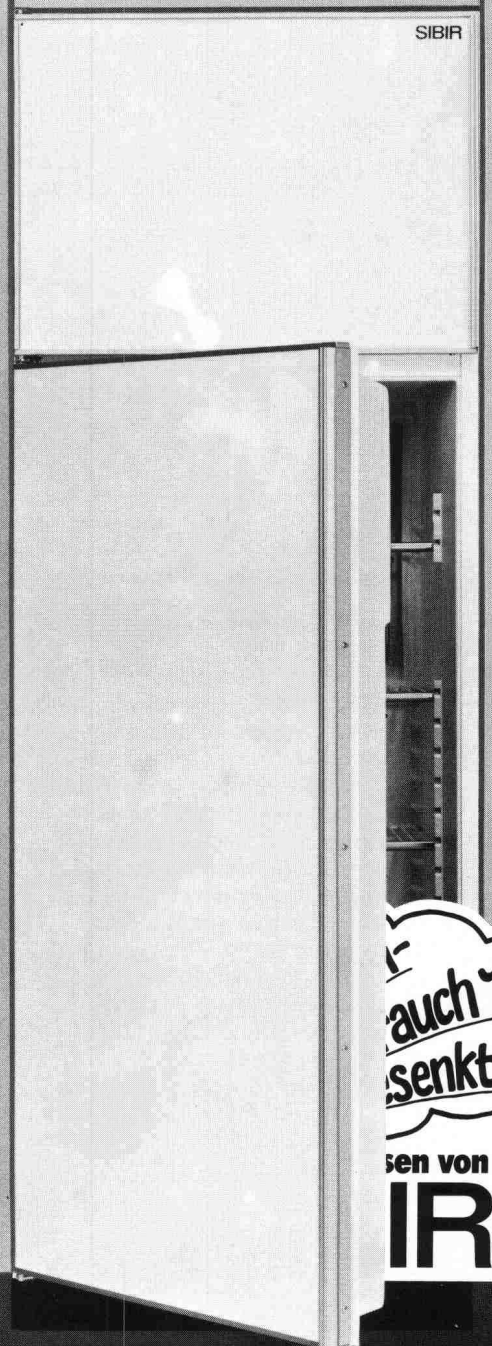
Das Gebäude wurde im Frühjahr 1977 erstellt.

Verlangen Sie die Dokumentationsunterlagen bei:

**Neue Zürcher Zeitung**

A. Witzig, Tel. (01) 32 71 00  
Postfach, 8021 Zürich

# Das ist die grosse Überraschung von SIBIR.

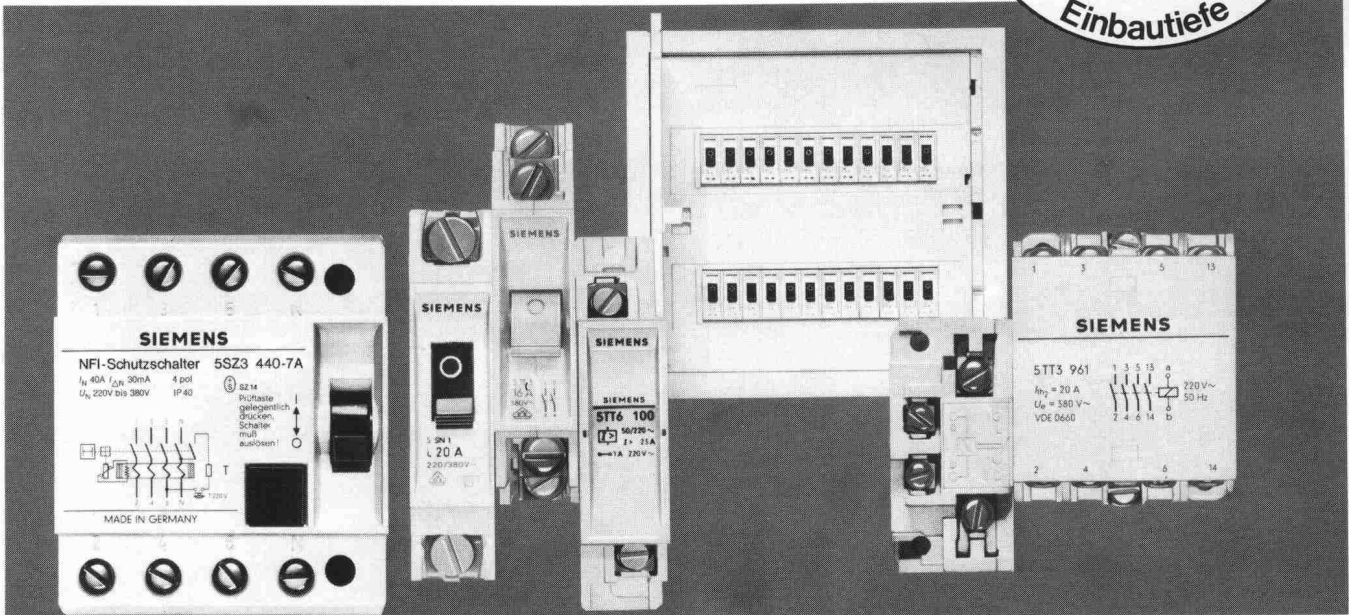
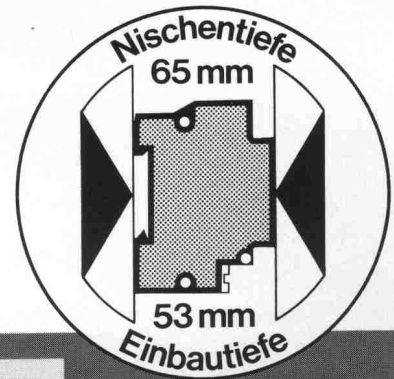


auch 1/2  
senkt  
sen von  
**IR**



# SIEMENS

## Das neue N-System – sicher, schön und schnell montiert



### Das neue N-System ist universell, weil

- die Nischentiefe für die N-STAB-VERTEILUNGEN nur 65 mm beträgt. Diese Verteilungen sind daher auch für den Einbau in dünne Wände geeignet.
- es neue Anwendungsmöglichkeiten im Fertigbau erschließt.
- es alle Geräte für eine moderne Installationstechnik umfasst.
- die N-Einbaugeräte mit allen andern Geräten kombinierbar sind.
- die N-Einbaugeräte in die auf dem Markt befindlichen Verteilungen passen.
- es die einschlägigen nationalen und internationalen Geräte- und Errichtungsbestimmungen erfüllt (SEV, VDE, CEE, IEC).

### ist sicher, weil

- für die N-Automaten back-up-Schutz gewährleistet ist, bis zu Kurzschlussströmen von über 35 kA mit der höchstzulässigen Vorsicherung 100 A.
- die N-Automaten und N-Fehlerstrom-Schutzschalter Kontakte haben, die sicher gegen Verschweissen sind, gewährleisten sie ein einwandfreies Schalten.
- die N-STAB-VERTEILUNGEN schutzisoliert sind.

### ist montagefreundlich, weil

- die Schnappbefestigung der N-Einbaugeräte und die Verdrahtungsräume in den N-STAB-VERTEILUNGEN ein einfaches und schnelles Montieren ermöglichen.

- die N-Einbaugeräte mechanisch stabil sind; sie lassen sich problemlos montieren.

### ist formschön, weil

- es ein vollendetes Design bis ins Detail hat.
- die Verteilungen und Einbaugeräte des neuen N-Systems aufeinander abgestimmt sind und ein harmonisches Ganzes bilden.

### Erhältlich bei Ihrem Elektrogrossisten.

Wollen Sie mehr Informationen?  
Schreiben Sie uns oder rufen Sie uns an. Wir sind für Sie da.

**Siemens-Albis AG, Installationstechnik**  
Freilagerstrasse 28, 8047 Zürich  
Tel. 01/247 3111  
1020 Renens, Tél. 021/34 96 31  
6904 Lugano, Tel. 091/5192 71

## Bei Ihrem Partner Siemens-Albis

# Der neue SIBIR ist grösser geworden. Und die Stromrechnung um 1/3 kleiner.

Schon immer sprachen viele Gründe für die Kälte von SIBIR:

Kälte ohne Motor.  
Kälte ohne Geräusche.  
Kälte ohne Vibrationen.  
Kälte ohne mechanische Abnutzung.  
Kälte, die schon vierzig Länder erobert hat.

Jetzt aber sprechen alle Gründe für die Kälte von SIBIR:

Diese Kälte hat mehr Raum. Denn der neue Grosse ist da. Und diese Kälte kostet weniger. Denn der Stromverbrauch konnte bei allen Grossen von SIBIR um einen Drittel gesenkt werden. Eine sensationelle Weiterentwicklung des Absorbersystems: Energie-Einsparung durch Energie-Rückgewinnung.

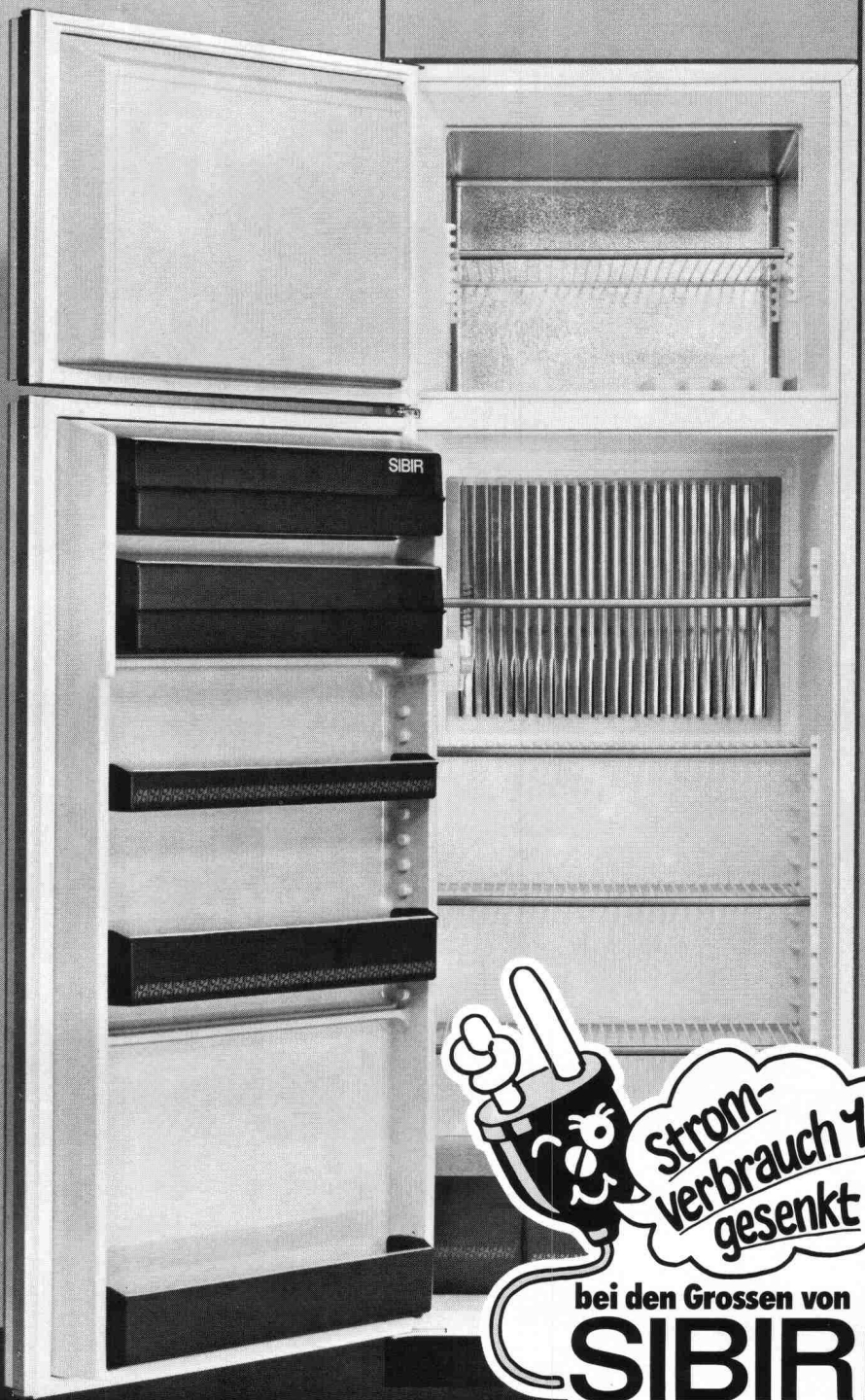
Das ist der neue Grosse von SIBIR:

**EG 270:**

Kühl-Gefrierkombination mit 52-Liter \*\*\*\*Abteil.

Gefriervermögen 6 kg/24 Std.

Stromverbrauch 2 kWh/24 Std.



SIBIR Kühlapparate GmbH 8952 Schlieren



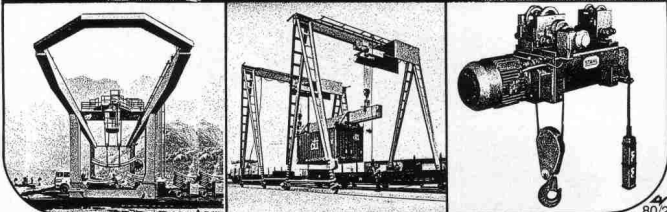
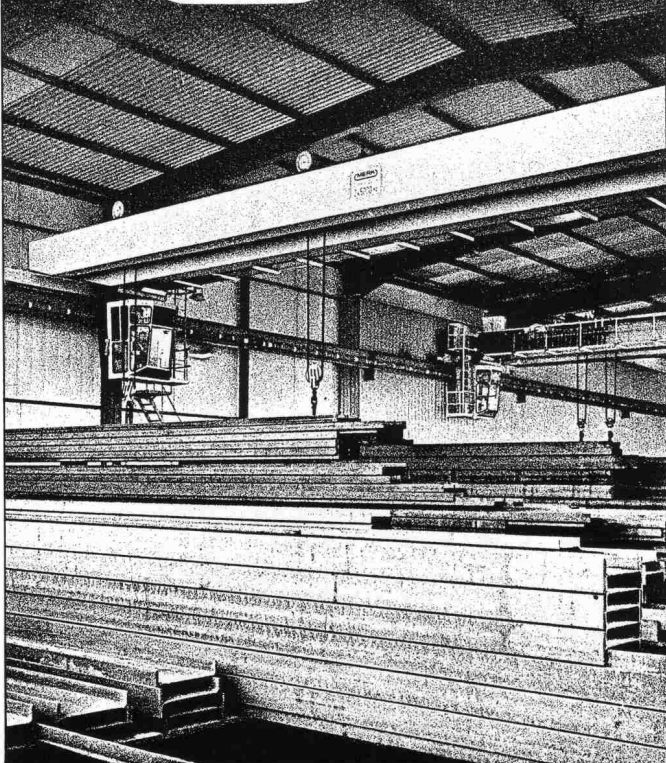


# (MERK)

## EIN KRAN WIE JEDER ANDERE ?

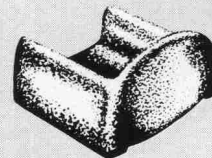
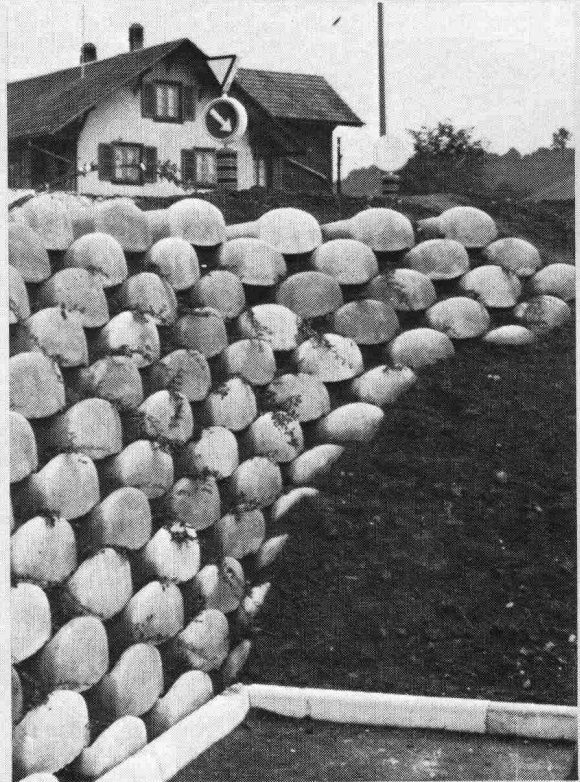
Krane kauft – und verkauft – man nicht wie frische Brötchen...  
Bei einer solchen Investition muss sehr genau geprüft werden:  
● Ist die Konzeption kundenspezifisch und wird der arbeitstechnischen Situation gerecht? ● Ist der Kran modern und einwandfrei konstruiert – für längste Lebensdauer? ● Stimmt der Service? Denn Sie wissen, ein längerer Stillstand kann manchmal mehr kosten als der ganze Kran selbst. ● Stimmt die Preis/Qualitäts-Relation? Alle Anforderungen erfüllt?

**Kein Kran wie jeder andere** – ein Kran von MERK.  
MERK AG, Maschinenfabrik, 8953 Dietikon, Tel. 01/7404805



IFM Halle 5, Stand 243

## Steine <auf die Sie bauen können!>



### Löffelstein

Neuartiges  
Stützmauer-System

- ohne Mörtel  
sicher und fest
- schnell aufgebaut
- leicht zu  
bepflanzen

Hersteller in der  
ganzen Schweiz.  
Auskunft/  
Information



## STEINER SILIDUR AG

8450 ANDELFINGEN TEL. 052-4110 21

# Nach einem Brand kosten die Folgen des Betriebstillstands oft mehr als der Sachschaden.

## Stehen Sie dann noch mit dem Ruf eines verantwortungsbewussten Mannes und finanziell gesicherten Betriebes vor Ihren Angehörigen, Mitarbeitern und der Öffentlichkeit?



Das ist eine Frage Ihrer Versicherungspolitik.  
Die «Winterthur» hat dazu die Unterlagen und die Fachleute.  
Für Unternehmen jeder Grösse und Branche.  
Damit auch Sie Ihre Risiken zum voraus richtig einschätzen können – von der Katastrophe bis zu den Bagatellen, die Sie nicht zu versichern brauchen.  
Das letztere könnten zum Beispiel die Fensterscheiben sein.

Bitte benützen Sie den untenstehenden Coupon;  
er verpflichtet Sie zu nichts.

**winterthur**  
*versicherungen*

Immer in Ihrer Nähe.  
Auch im Ausland.

Winterthur-Versicherungen  
Postfach 250, 8401 Winterthur

Ich will meine Risiken  
in Ruhe überlegen.  
Senden Sie mir mit der Post –  
unverbindlich für mich:

die kleine Informationsschrift  
«Winterthur» bedeutet  
Gesamtberatung  
in allen Versicherungsfragen

Name: \_\_\_\_\_

GB 6

Firma: \_\_\_\_\_

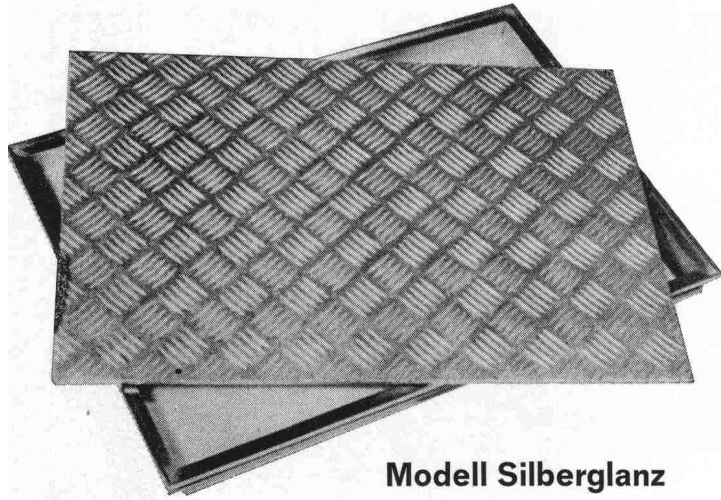
Art des Betriebes: \_\_\_\_\_

Strasse/Nr.: \_\_\_\_\_

PLZ/Ort: \_\_\_\_\_

ALUPURA®

## Schachtabdeckung aus Aluminium



**Modell Silberglanz**



**W-Abdeckung  
mit wählbarer  
Oberfläche**

### Warum Aluminium?

Diese Abdeckung aus einer Aluminiumlegierung erfüllt höchste Anforderungen an Material, Technik und Ausführung. Die Schachtabdeckung ist formschön und massgenau — keine Rostgefahr und damit verbundene Anstrichprobleme — völlig wartungsfrei — hohe Festigkeit bei geringem Gewicht

### Die preisgünstige Abdeckung

auch wasser- und geruchdicht lieferbar

Verlangen Sie Unterlagen bei:

**Werner Maag AG, Zeltweg 44  
8032 Zürich, Tel. 01/32 75 80  
Telex 58675**

SIA 40



**BAUFACHLITERATUR**

**DURCH IHRE FACHBUCHHANDLUNG**

# Grundbau Taschenbuch 3. Auflage

Herausgeber und Schriftleiter:  
Hans-Ulrich Smoltczyk

*Die notwendige Überarbeitung dieses altbewährten Grundlagenwerkes wurde gleichzeitig mit einer Umgruppierung des Inhaltes verbunden.*

#### Teil 1

1980. 598 Seiten, 442 Bilder, 73 Tabellen und Tafeln.  
53 Seiten Erddrucktabellen. 17x24 cm.  
Ganzleinen DM 98,- ISBN 3-433-00862-0

Der vorliegende Teil 1 des Grundbau-Taschenbuches umfaßt die bodenmechanischen Grundlagen wie die Baugrunduntersuchungsverfahren im Feld und im Labor, die in Wissenschaft und Praxis verwendeten Berechnungsverfahren und ihre mechanischen Grundlagen für den Gebrauchs- und Grenzzustand (Grundbruch, Erddruck), die Bodendynamik, die Verfahren der Grundwasserhaltung, der Abdichtung von Bauwerken und die Behandlung des Bodenfrosts und des Eisdrucks.

#### Aus dem Inhalt:

Internationale Vereinbarungen; Klassifizierung des Fachschrifttums und Symbole – Baugrundgutachten – Erkennen und Beschreiben von Bodenarten und Fels und Bodenklassifizierung – Baugrunduntersuchungen im Feld – Eigenschaften von Boden und Fels; ihre Ermittlung im Labor – Stoffgesetze der Bodenmechanik – Numerische Verfahren in der Bodenmechanik – Spannungsberechnung – Grundbruchberechnung – Berechnung von Zeitsetzungen – Grundwasserströmung, Grundwasserhaltung – Erddruckermittlung – Setzungen – Bodendynamik und Erdbeben – Bodenrost und Eisdruck – Abdichtungen.

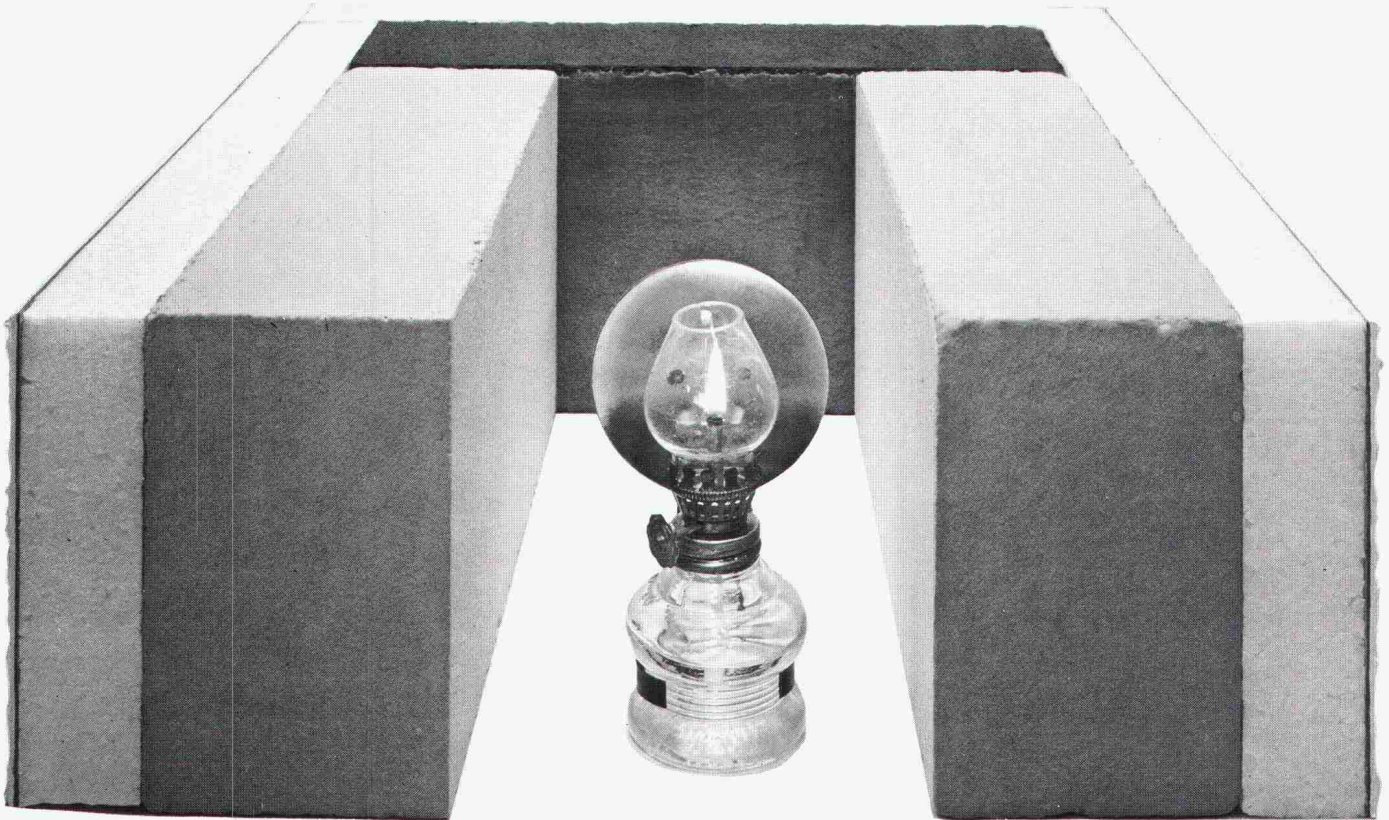
**Teil 2 befindet sich in Vorbereitung**

**VERLAG VON WILHELM ERNST & SOHN**  
BERLIN MÜNCHEN DÜSSELDORF



# sto<sup>®</sup> - vollwärmeschutzsystem

**Wenn Sie Begriffe wie K-Werte und Wärmedämmung angesichts der heutigen Energiesituation nicht kalt lassen, lesen Sie bitte weiter.**



Wenn Sie beim Bauen aber auch auf die Wärmedämmung schauen, haben wir etwas für Sie: sto-Vollwärmeschutzsystem für Aussenflächen. Solid verarbeitet, langlebiger Bestand am Bau.



# sto<sup>®</sup> - vollwärmeschutzsystem

## Erfahrenen Baufachleuten brauchen wir nichts vorzumachen.

Denn: Die Verarbeiter kennen Stotmeister und Stotmeister kennt die Bauindustrie. Seit zwei Generationen bereits. Heute sind sto-Produkte den Verar-

beitern in vielen Ländern Europas ein Begriff. Zum Beispiel unsere beiden sto-Vollwärmeschutzsysteme.

### System K

Für Wärmedämmung von Fassaden im Klebverfahren. Für alle ebenen, trockenen und vor allem tragfähigen Untergründe an Neu- und Altbauten.

### Verarbeitung

Zum Kleben wird sto-Betonspachtel A plus 20 Gewichtsprozent Normalzement verwendet. Die Dämmung erfolgt mit Polystrol-Hartschaumplatten PS 15 SE. Die Plattendicke richtet sich nach Wärmeleitfähigkeit und Diffusionswiderstandsfaktor des jeweiligen Mauerwerks. Armierung mit sto-Betonspachtel A und sto-Glasfasergewebe, zweimal nass in nass. Sto-Putzgrund als Voranstrich. Schlussbeschichtung mit Kunstharzputzen.

### System M

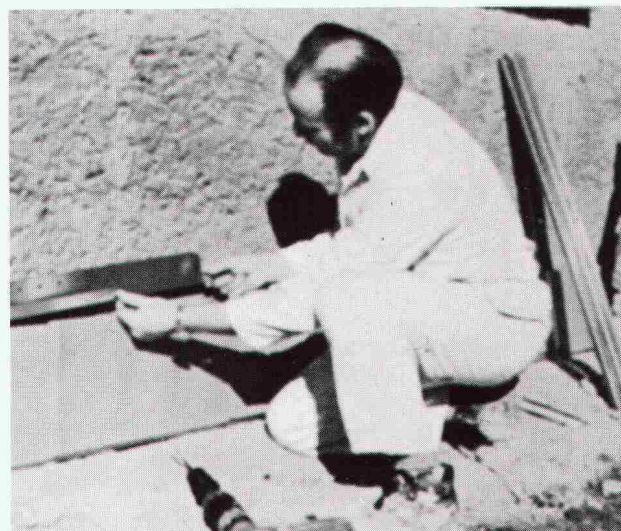
Mechanisch befestigtes Wärmedämmsystem. Für nicht mehr tragfähigen Untergrund, wenn der alte Putz bleiben soll.

### Verarbeitung

Halteschienen aus Aluminium werden an der Fassade mit Spezialschrauben Reihe um Reihe befestigt. Anschließend werden Polystrol-Hartschaumplatten mit Nute in die Schienen eingeschoben. Armierung mit sto-Betonspachtel A und sto-Glasfasergewebe, zweimal nass in nass. Sto-Putzgrund als Voranstrich. Schlussbeschichtung mit Kunstharzputzen.



System K: Hartschaumplatten vesetzt auf Mauerwerk kleben.



System M: Hartschaumplatten mit Aluminiumschienen montieren.

Das sto-Vollwärmeschutzsystem rentiert sich immer!



# sto<sup>®</sup> - vollwärmeschutzsystem

## Internationale Anerkennung für sto

Das sto-Vollwärmeschutzsystem überzeugte namhafte internationale Fachleute, die es bei Wettbewerben zweimal prämierten:

1. Preis für das sto-Vollwärmeschutzsystem beim Bau-Wettbewerb des deutschen Bundesministeriums für Raumordnung, Bauwesen und Städtebau 1975.

Bestes Ergebnis beim «Concours d'Isolation Thermique» für Wärmedämmung an der Aussenwand in Luxemburg 1978. Dieser Wettbewerb wurde unter dem Patronat der Europäischen Gemeinschaft durchgeführt.



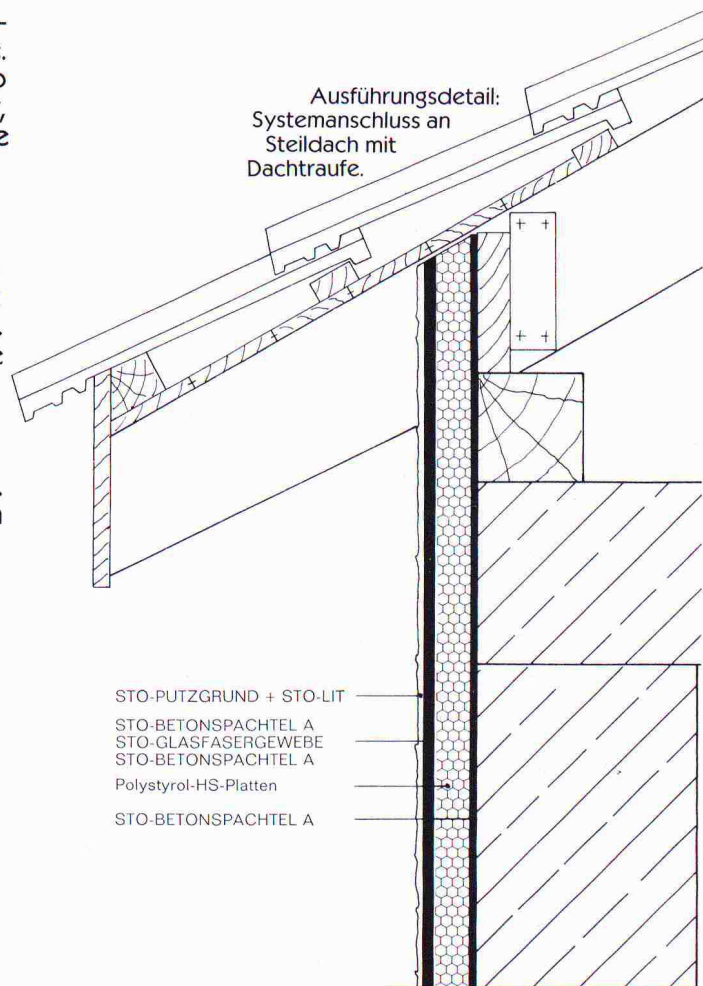
Gewinnen auch Sie  
mit dem sto-Voll-  
wärmeschutzsystem!



# sto<sup>®</sup> - vollwärmeschutzsystem

## Vieles spricht für das sto-Vollwärmeschutzsystem.

- 1 Sto arbeitet für Leute vom Fach. Behörden, Architekten, Planer, Maurer, Maler, Gipsler, Zimmerleute. Leute, die wissen, was sie von uns wollen. Bei sto arbeiten Leute vom Fach. Techniker, Maurer, Maler, Gipsler, Planer, Kaufleute. Leute, die wissen, was Sie von uns verlangen.
- 2 Sto-Produkte werden mittels modernster Fertigungsanlagen hergestellt. Sto steht Ihnen mit Rat und Tat bei der Verarbeitung am Bau zur Seite. Sto pflegt mit dem einschlägigen Handwerk eine enge Partnerschaft.
- 3 Sto-Vollwärmeschutz hat System und ist erprobt. Seit 15 Jahren an Neu- und Altbauten erfolgreich angewendet.



Putzernerueuer und  
Aussenisolation  
in einem Arbeitsgang –  
das teure Baugerüst  
muss so oder so  
erstellt werden!

**Für Ausführungsdetails  
zeichnen unsere Techniker  
verantwortlich**



# sto<sup>®</sup> - vollwärmeschutzsystem

## Mehr und mehr Baufachleute werden unsere Partner.

Partnerschaft mit den Baufachleuten ist unser oberstes Gebot. Denn: Nur fachmännisch verarbeitete sto-Produkte stellen Planer, Bauherren und uns zufrieden. Und damit dies so bleibt, bilden wir unsere Kunden in Seminarien für Vollwärmeschutz in unserem Betrieb in Niederglatt aus. Daneben stehen Ihnen unsere sto-Berater zur Verfügung.



Zweimal sto-Vollwärmeschutz:  
Der Bungalow im Vordergrund  
und das Hochhaus im Hinter-  
grund sind mit dem System K im  
Klebeverfahren wärmeisoliert.

Verlangen Sie  
unsere  
Dokumentation!

**Geschäftsantwortkarte**  
Porto vom Empfänger bezahlt

**Carte commerciale-réponse**  
Port payé par le destinataire

**Cartolina commerciale-risposta**  
Tassa pagata dal destinatario

Nicht frankieren  
Ne pas affranchir  
Non affrancare

Wohnungsmieter  
stimmen einem  
Isolations-Mietzins-  
aufschlag eher zu!

Stotmeister AG  
Südstrasse 14  
8172 **Niederglatt**

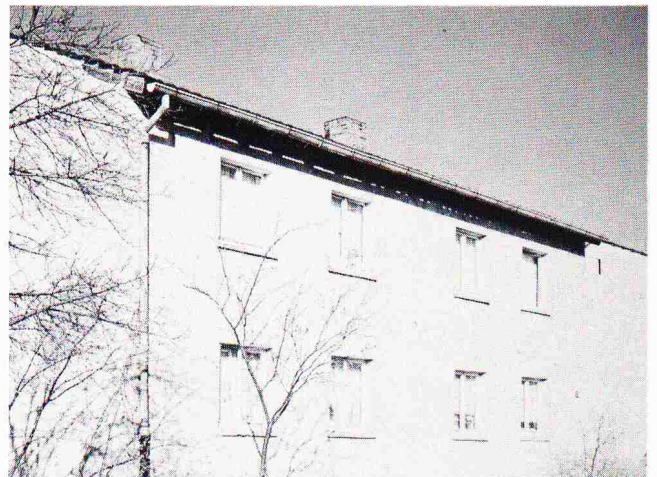


# sto<sup>®</sup> - vollwärmeschutzsystem

## Wir schicken unsere Experten auf die Baustelle.

Wo das sto-Vollwärmeschutzsystem verarbeitet wird, stimmt die Qualität. Da wir um die Bedeutung sauberer Arbeit wissen und weil immer Detailprobleme auftauchen können, schicken wir unsere Experten auf die Baustelle. Wir übernehmen die Kontrolle und bestätigen die sachgemässe Ausführung. Das können wir, weil wir von der Qualität unseres Produktes überzeugt sind.

Auf diesem mürben, nicht mehr tragfähigen Fassadenputz kommt das sto-Vollwärmeschutzsystem M zur Anwendung. Die mechanische Befestigung erlaubt sofortigen Arbeitsbeginn.



Verlangen Sie  
unsere  
Dokumentation!

Ich möchte das sto-Vollwärmeschutzsystem kennenlernen. Senden Sie mir daher Ihre aktuelle Vollwärmeschutz-Dokumentation.

Meine Adresse: \_\_\_\_\_  
\_\_\_\_\_  
\_\_\_\_\_

Banken gewähren  
Energiespar-Kredite,  
mit niedrigerem Zinsfuß  
als für Hypotheken  
im 1. Rang!