

Objektyp: **Advertising**

Zeitschrift: **Schweizer Ingenieur und Architekt**

Band (Jahr): **107 (1989)**

Heft 3

PDF erstellt am: **25.09.2024**

Nutzungsbedingungen

Die ETH-Bibliothek ist Anbieterin der digitalisierten Zeitschriften. Sie besitzt keine Urheberrechte an den Inhalten der Zeitschriften. Die Rechte liegen in der Regel bei den Herausgebern. Die auf der Plattform e-periodica veröffentlichten Dokumente stehen für nicht-kommerzielle Zwecke in Lehre und Forschung sowie für die private Nutzung frei zur Verfügung. Einzelne Dateien oder Ausdrucke aus diesem Angebot können zusammen mit diesen Nutzungsbedingungen und den korrekten Herkunftsbezeichnungen weitergegeben werden. Das Veröffentlichen von Bildern in Print- und Online-Publikationen ist nur mit vorheriger Genehmigung der Rechteinhaber erlaubt. Die systematische Speicherung von Teilen des elektronischen Angebots auf anderen Servern bedarf ebenfalls des schriftlichen Einverständnisses der Rechteinhaber.

Haftungsausschluss

Alle Angaben erfolgen ohne Gewähr für Vollständigkeit oder Richtigkeit. Es wird keine Haftung übernommen für Schäden durch die Verwendung von Informationen aus diesem Online-Angebot oder durch das Fehlen von Informationen. Dies gilt auch für Inhalte Dritter, die über dieses Angebot zugänglich sind.

Zum Titelbild

Schöck - Isokorb Swissbau Halle 300/Stand 221

In Zusammenarbeit mit der Korrosionskommission und der EMPA Dübendorf ist der Isokorb-Krag-Anschluss nach den neuesten wissenschaftlichen Erkenntnissen überarbeitet worden. Neu wird der sonst schon beständige Edelstahl 1.4571 CrNiMoTi (V4A) durch einen noch beständigeren neuen Edelstahl ersetzt. Dieser zeichnet sich durch höchste Korrosions- bzw. Spannungsrissskorrosionsbeständigkeit aus. Da sich ein Krag-Anschluss durch absolut höchste Sicherheit auszeichnen muss, wird er - Novum für die Schweiz - durch die EMPA dauernd überwacht.

Besuchen Sie uns an der Swissbau Halle 300/Stand 221
Schöck-Bauteile AG, 5610 Wohlen,
Tel.: 057/22 06 12

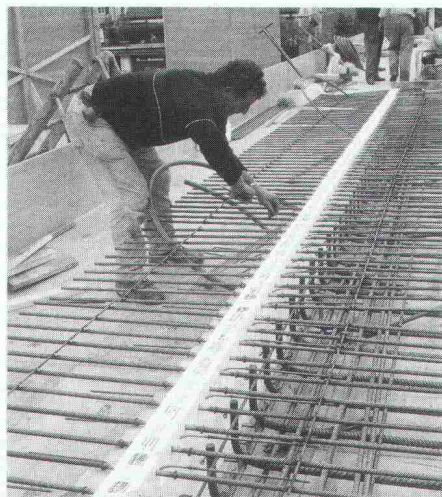
Überbauung Kreuzgarten, 4153 Reinach BL

Ing.: P. Beurret, Viaduktstr. 12-14, Basel

Arch.: A. Schweizer, Ettingerstr. 4,
4153 Reinach

Baug.: Karl Schneider AG, Mettliweg 16,
4148 Pfefflingen

Baustellenbetreuung, BS/BL:
A. Andrighetto-Bautechnik AG,
St. Alban-Ring 248,
4052 Basel



Inhalt

Wasserwirtschaft	Solare Wassererwärmung <i>M. Zogg, Burgdorf</i>	33
Materialprüfung	Feststellung der Zementqualität mittels Normmörtel- oder Standardbetonprüfung <i>W. Schräml, Holderbank; H. Wolter, Wildegg</i>	38
	Beurteilung der Betonqualität - physikalische Methoden <i>W. Studer, Dübendorf</i>	43
Wettbewerbe	Nouveau théâtre en ville, Neuchâtel (D). Tokyo International Forum (A)	47
Preise		59
Bücher	Gottfried Böhm - Vorträge, Bauten, Projekte <i>B. Odermatt, Zürich</i>	60
GEP	7. GEP-Vorlesung	60
Aktuell	Konjunkturlage: Schweizer Wirtschaft an Kapazitätsgrenze. Polybahn - Zürichs rüstige Hundertjährige. Anmerkungen zur Kernenergienutzung 1988. Fernwärme. Internationales Programm über globale Klimaveränderungen	61
SIA-Mitteilungen	Europa-Forum der Swissbau 89. Korrosion und Korrosionsschutz, Teil 4. Neuerscheinung in der SIA-Dokumentationsreihe. FIP '90	64
	Fachgruppen. GII Zürich: Die Schweiz und der europäische Markt 1992. FKV: Tagungsvorankündigung. FRU: GV und Tagung	66
	Sektionen. Winterthur: Zürcher S-Bahn im Endausbau. Zürich: Vortrag	66
B-Seiten	Laufende Wettbewerbe und Ausstellungen. Swissbau-Standbesprechungen. Weiterbildung. Tagungen. Ausstellungen. Vorträge	B 9-20
Impressum	am Schluss des Heftes	

Ingénieurs et architectes suisses

Numéro 1/89	Redaction: En Bassenges, 1024 Ecublens, tél. 021/47 20 98	
Politique des transports	Insertion dans le territoire d'une nouvelle ligne ferroviaire transalpine <i>par Philippe Bovy</i>	1
Actualité	Le logement, un problème universel	13

NEU:

MARMORAN CARRARA

AUFZIEHPUTZ SPEZIAL

INNEN.

- fix-fertig verarbeitungsbereit.
- kein aufrühren oder verdünnen.
- extrem leicht aufziehbar.
- speziell ergiebig.
- lange Offenzeit – geeignet für grössere Flächen ohne Ansätze und Stösse.
- hoher Weissgrad und gutes Deckvermögen.
- gut und einfach strukturierbar.
- äusserst geruchsarm.
- in handlich-einfachen 25 kg Gebinden.



MARMORAN®
CARRARA



MARMORAN AG/SA
CH-8604 Volketswil
Tel. 01/945 47 44

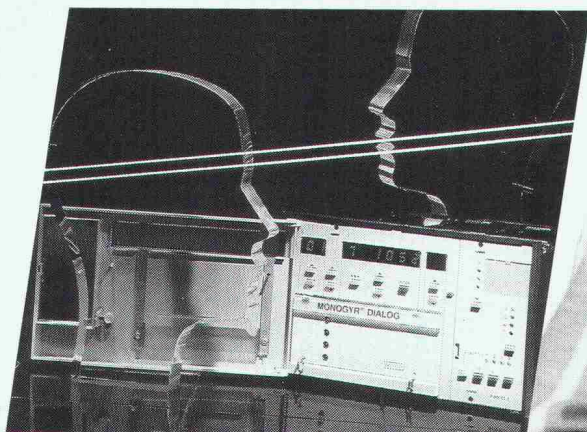
MARMORAN SA/AG
1401 Yverdon-les-Bains
Tél. 024/24 22 82

oder bei Ihrem Baustoff-Händler.

Was zählt für **MONOGRYR-DIALOG®** als Einzelraumregelsystem

doppelt?

**«Der Dreifach-Einsatz
für Heizung, Lüftung,
Klima mit Dialog über
2 Drähte.»**



MONOGRYR-DIALOG® bringt im HLK-Bereich mehr Leistung. MONOGRYR-DIALOG® wertet statistisch alle Raumdaten aus. So kann die Energieverteilung und die Energiebereitstellung optimal gesteuert werden.

MONOGRYR-DIALOG® erstellt Betriebsdaten- und Testprotokolle und kann ohne Anpassung oder Änderung der Hard- und Software ans übergeordnete Gebäudemanagementsystem VISONIK® oder VISOGYR® angeschlossen werden.



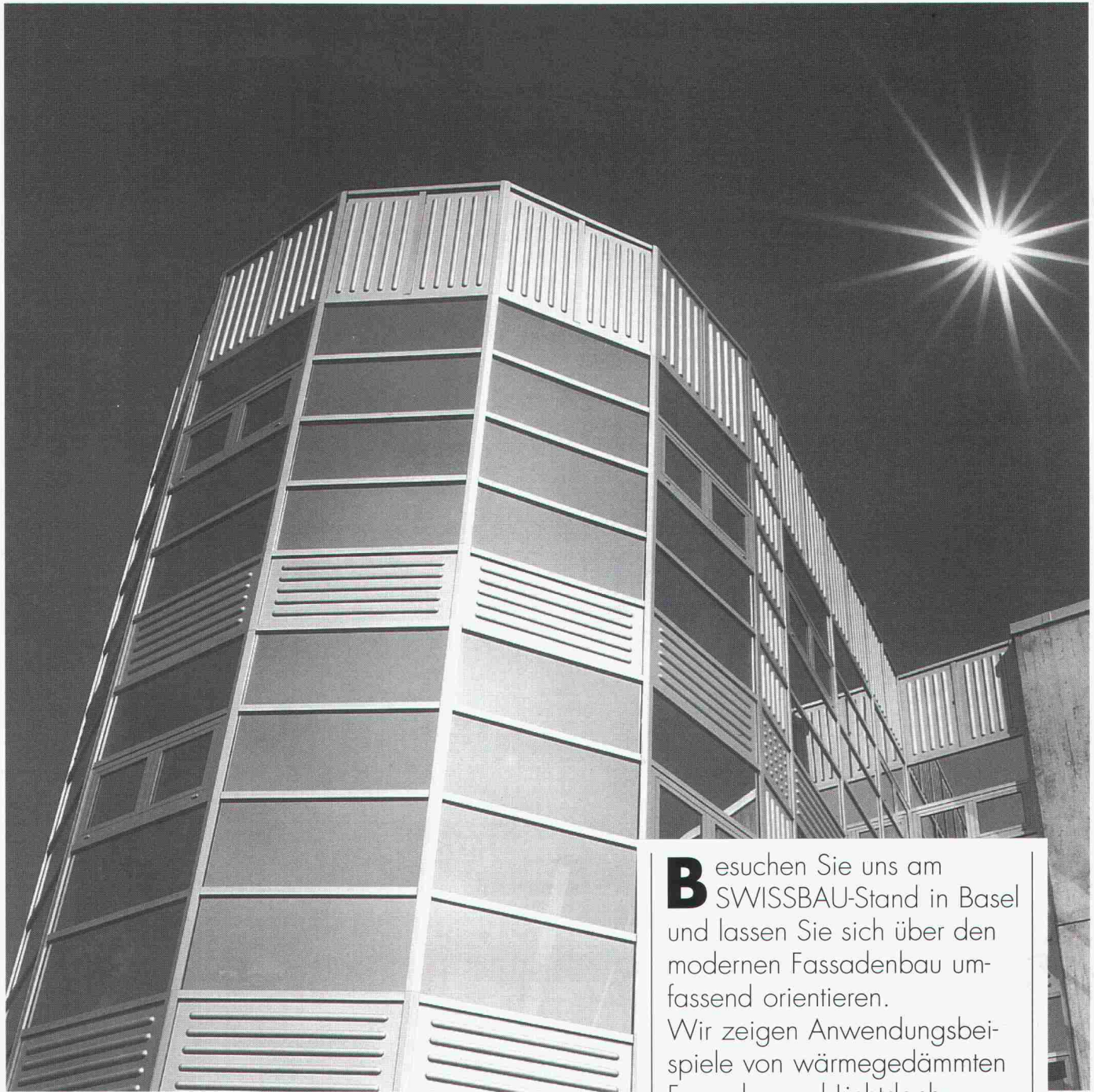
Zukunftssichere HLK-Systeme von einem Partner

LGZ Landis & Gyr Zug AG
Steuer-, Leit- und Regeltechnik HLK
6330 CHAM, Hinterbergstraße 11
Tel. 042-44 81 44
Fax 042-44 82 30

Verkaufsbüros in Bellinzona, Ebikon (LU),
Epalinges (VD), Genf, Ostermundigen (BE), Reinach (BL),
St-Blaise (NE), St. Gallen, Zürich

LANDIS & GYR

FASZINIERENDER FASSADENBAU



Büro-, Informatik- und Lagergebäude Walterswiler Sport- und Freizeit-Immobilien AG,
Baar-Walterswil

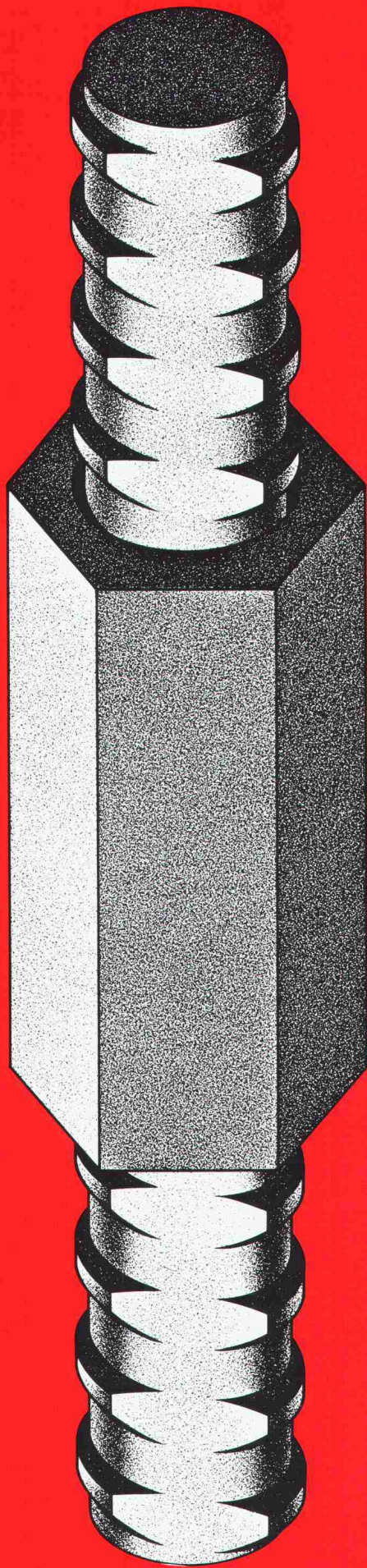
Besuchen Sie uns am SWISSBAU-Stand in Basel und lassen Sie sich über den modernen Fassadenbau umfassend orientieren. Wir zeigen Anwendungsbeispiele von wärmegeprägten Fassaden und Lichtdachkonstruktionen mit Jansen- und Schüco-Profilsystemen. Wir führen Sie gerne durch unser "Fassadenland". Stand Nr. 237 in Halle 301

Jansen AG, 9463 Oberriet SG
Stahlröhrenwerk, Kunststoffwerk
Telefon 071/780 111, Telex 881 850, Telefax 071/78 22 70

JANSEN

Wir verkuppeln...

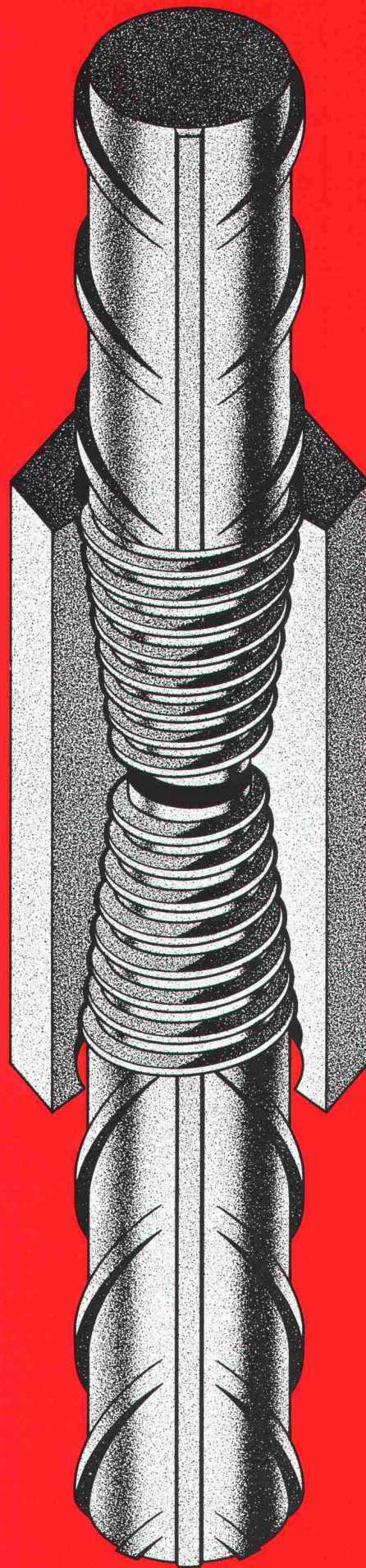
Swiss Gewi



SpannStahl AG

8340 Hinwil ZH
Telefon 01 937 10 20
Fax 01 937 20 32

Swif



Swif AG

8712 Stäfa ZH
Telefon 01 937 44 75
Fax 01 937 20 32

Baustelle:
 Avry-Bourg, 1754 Avry-sur-Matran
Architekten:
 A. Page & J.F. Rossier, 91, rue de l'Eglise, 1680 Romont
Dachdecker:
 A. Berrut S.A., Atelier de charpente, 1868 Collombey



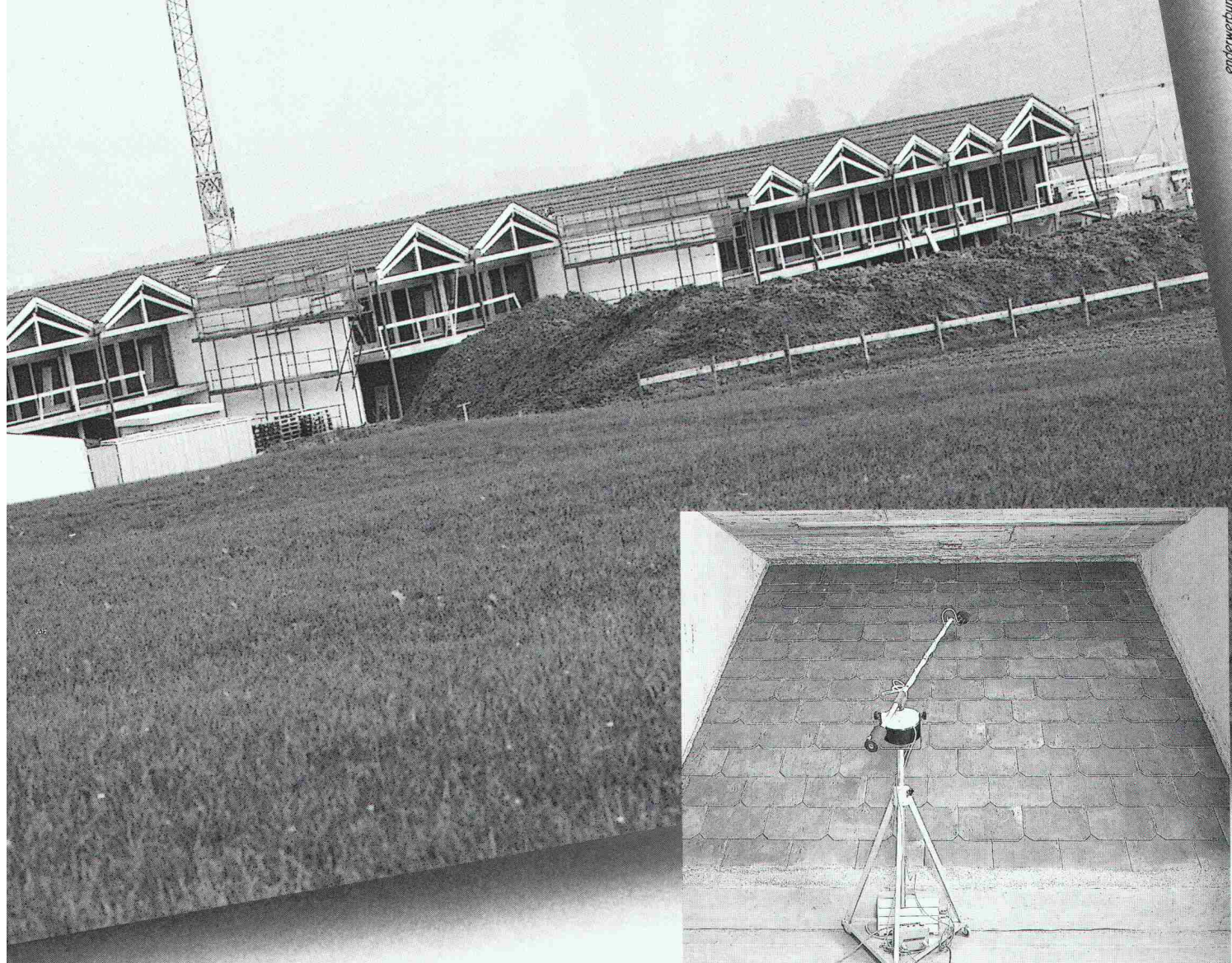
Ich möchte mehr über das Isolations-Unterdach-System wissen.

Senden Sie mir:

- Prospekte
- Muster
- Richtpreise
- Untersuchungsbereich
- EMPA-Test

Name _____
 Adresse _____
 PLZ/Ort _____
 Telefon _____





Luftschallprüfung am Grossmodell EMPA Zürich

Was das **gonon** Isolations-Unterdach im Labor zu bieten hat, kommt in der Praxis voll zum Tragen.

- Luftschallmessungen am Grossmodell, unter praxismässigen Bedingungen.
Z.B. am **gonon** Isolations-Unterdach Typ N/Wallis mit Eterniteindeckung: **51 dB** bewertetes Bau-Schalldämm-Mass (ISO-Norm 140)
- Statisch hoch belastbar**
zusätzliche Stützelemente sind nicht erforderlich.

- Hervorragender K-Wert**
auch unter Berücksichtigung der statischen Tragelemente:
Gegenüber herkömmlichen Verlegearten wurde der mittlere K-Wert um 15% bis 21% verbessert. (SIA 180 Ausgabe 1988, Artikel 334)
- Zuverlässig winddicht**
durch Doppelklebenaht in den schuppenförmigen Überlappungen.
(SIA 238 Ausgabe 1988, Artikel 5 4)
- Ein «durchDachtes» System**
mit komplettem Zubehör erleichtert das sichere Verlegen.
- Einfach und sicher verlegbar.**
- Optimales Preis-/Leistungsverhältnis.**

**LANGZEIT
ISOLATION** 

gonon

gonon Kunststoffwerk AG
CH-8226 Schleithem/SH
Telefon 053/951721
Telefax 053/951725
Telex 897102 gono ch



Trittfest

DURACON®

Der Boden

**für Industrie und Gewerbe
von**



**SWISS
BAU 89**
Halle 115
Stand 121



Nach 2 Stunden voll belastbar



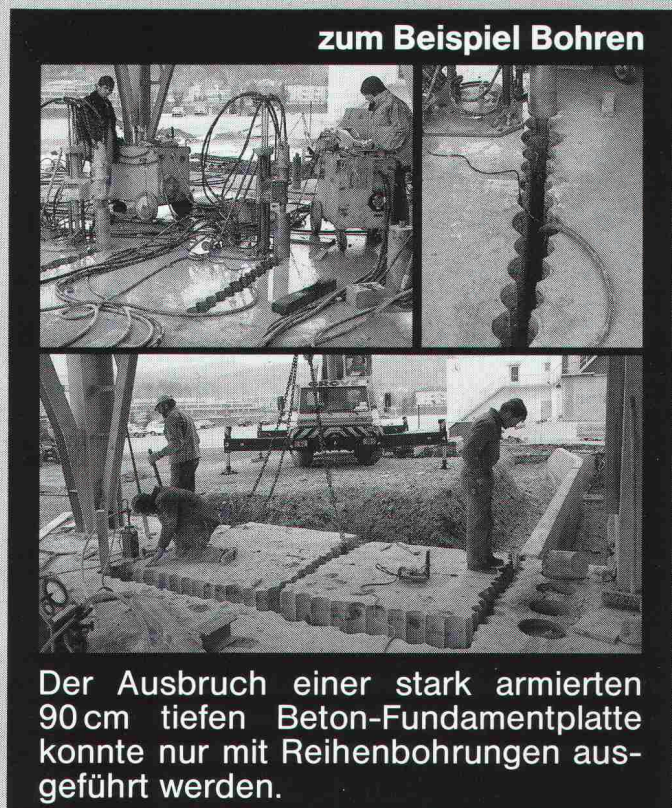
Heiner Kubny AG

8037 Zürich
Im Sydefädeli 28
Tel. 01/44 34 00

3000 Bern 14
Effingerstrasse 89
Tel. 031/25 55 65

7304 Maienfeld
Marschallhaus
Tel. 085/9 50 00

Beton- bohren und fräsen ist nicht so problemlos, darum gibt es die



zum Beispiel Bohren

Der Ausbruch einer stark armierten 90 cm tiefen Beton-Fundamentplatte konnte nur mit Reihenbohrungen ausgeführt werden.

Kuster Bohrunternehmung AG

Gubelstrasse 41

8050 Zürich

Telefon 01/311 66 33



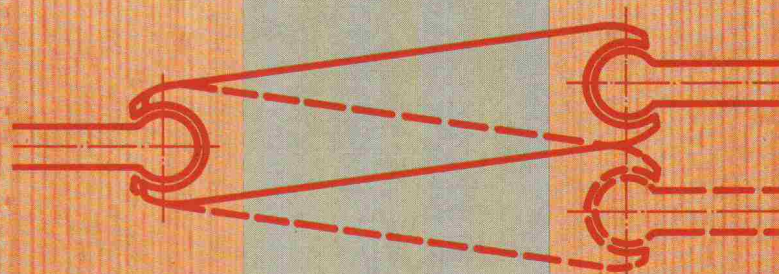
Tonangebend für Tonprodukte

KELLER_{AG} ZIEGELEIEN

- 10er Serie
- 11
- 12
- 13
- 14
- 15

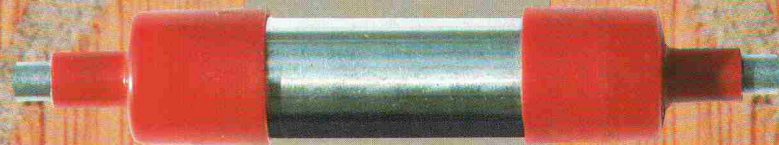
- 20er Serie
- 21
- 22
- 23
- 24
- 25

- 30er Serie
- 31
- 32
- 33
- 34
- 35



KE-Gelenkanker

Die ideale Verbindung
im Zweischalenmauerwerk



Keller AG Ziegeleien

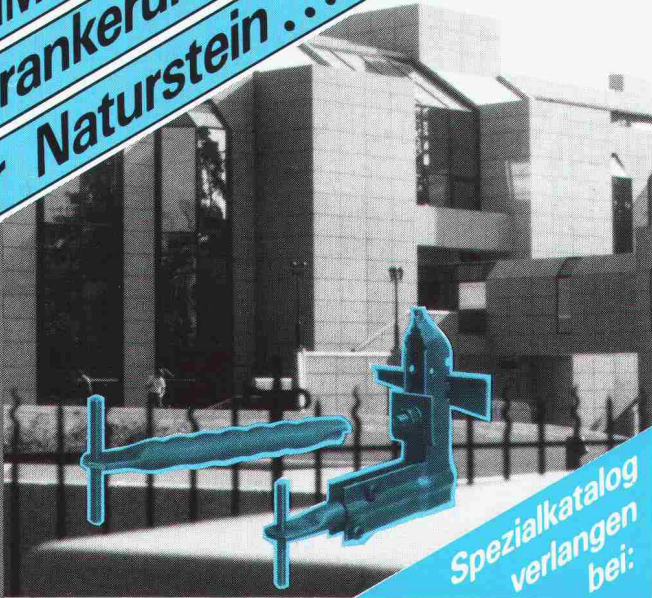
8422 Pfungen
Telefon 052 31 10 21

Besuchen Sie uns
SWISS
BAU 89
31. Januar bis 5. Februar
Halle 301, Star

MOBATEC

VERANKERUNGSTECHNIK

FRIMEDA
Verankerungen
für Naturstein ...



MOBATEC

MOBATEC AG
CH-5430 Wettingen
Tel. 056 26 04 53
CH-1000 Lausanne 22
Tel. 021 36 83 42

SWISSBAU

Halle 300
Stand 631

MOBATEC

VERANKERUNGSTECHNIK

FRIMEDA
beispielhaft mit
Ankerschienen ...

DIE NEUE GENERATION IST DA!

FRIMEDA hat die Ankerschiene neu erfunden:



Die Bolzenschiene FBA von FRIMEDA ist die neue Generation mit den entscheidenden Vorteilen:

- Runder Ankerquerschnitt für mühelosen Einbau zwischen Bewehrungsstäben
- Großer Ankerkopf zur sicheren Lasteinleitung
- Völlig freier Schieneninnenraum — die Schrauben passen an jede Stelle
- Einsatz in Druck- und Zugzone



... die
mit der
roten Reiss-
leine!

Spezialkatalog bei:

MOBATEC

MOBATEC AG
CH-5430 Wettingen
Tel. 056 26 04 53
CH-1000 Lausanne 22
Tel. 021 36 83 42

MOBATEC

VERANKERUNGSTECHNIK

FRIMEDA
Verankerungen
für Mauerwerk ...



MOBATEC

MOBATEC AG
CH-5430 Wettingen
Tel. 056 26 04 53
CH-1000 Lausanne 22
Tel. 021 36 83 42

MOBATEC

VERANKERUNGSTECHNIK

FRIMEDA
Verankerungen
für Betonelemente



MOBATEC

MOBATEC AG
CH-5430 Wettingen
Tel. 056 26 04 53
CH-1000 Lausanne 22
Tel. 021 36 83 42

Einfach voraus: Die Hoval Heizungsregler mit Mikrocomputer- Technik.

SWISSBAU 89

Besuchen Sie den
Hoval-Stand 421
Halle 401

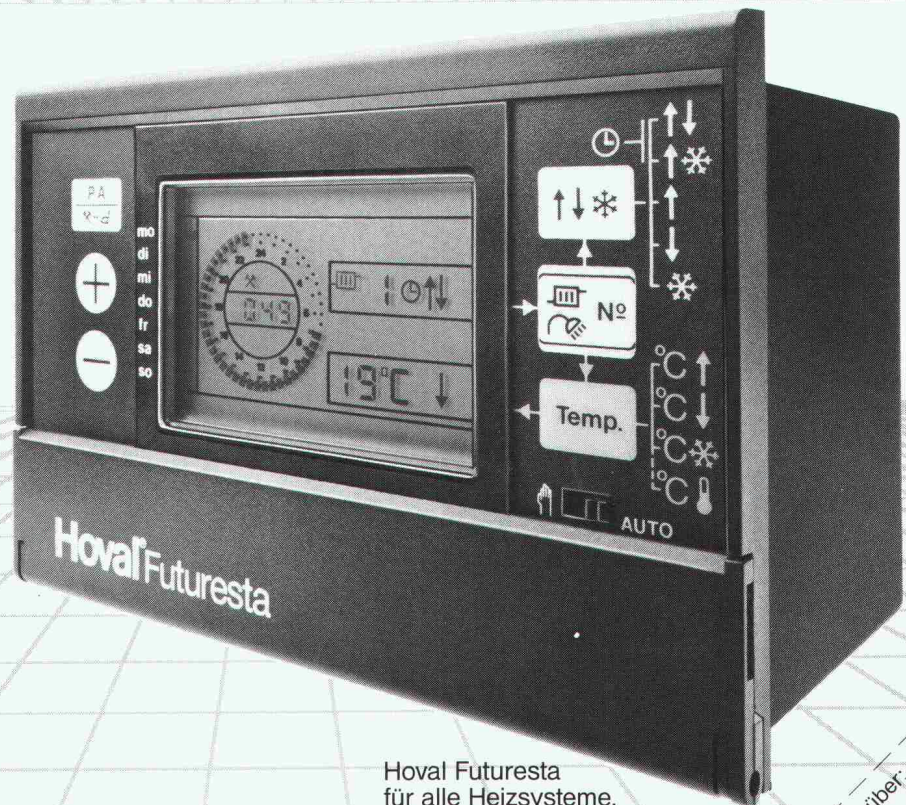
Die neue Hoval Futuresta bietet dem Praktiker moderne, verständliche Mikrocomputer-Technik. Sie ist einfach zu installieren, einfach zu programmieren und einfach zu bedienen. Die für das ganze Jahr massgebenden Daten sind im Programm gespeichert.

Bestechende Vorteile kennzeichnen die technische Ausstattung:

- Selbstlernende Optimierung für die Heizung mit automatischer Sommer-Winter-Schaltung
- Bedarfsgerechte Wasserverwärmung
- Fernbedien-Automatik für Soforteingriff
- Energiesparende Pumpenautomatik
- Unverlierbare Daten-Speicherung auch für Ferndiagnose.

Hoval Herzog AG
8706 Feldmeilen
Telefon 01-925 61 11

Regionalbüros und Service-Zentren in Reinach/BL, Bern, Lausanne und Lugano



Hoval Futuresta
für alle Heizsysteme.

Hoval

Verantwortung
für Energie und Umwelt.

Einsenden an:
Hoval Herzog AG, 8706 Feldmeilen

Bitte senden Sie mir/uns ausführliche Unterlagen über:

Futuresta-Regeltechnik

Hoval Heizkessel für Gas

Hoval Heizkessel für Oel

Hoval Wasserverwärmer

Name _____
Strasse _____
PLZ/Ort _____

SIA

IHRE GOLD- CHANCE

AN DER SWISSBAU '89 HALLE 115 STAND 511



Mit etwas Glück können Sie Beton in Gold verwandeln! Besuchen Sie uns an der Swissbau '89! In der Halle 111, Stand 241, zeigen wir Ihnen das Betec-Fertigmörtel-Sortiment. In der Halle 115, Stand 511 erfahren Sie alles über soliden Beton und Ihre Goldchance.

Wir freuen uns auf Ihren Besuch!



Euco Bauchemie AG

Ein Unternehmen von «Holderbank»

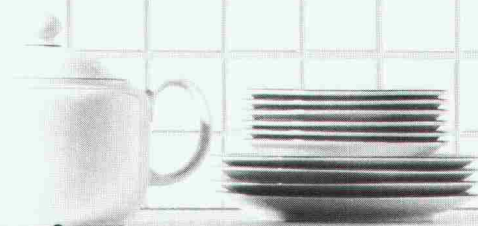


Kompetenz, die zupackt

Euco Bauchemie AG, Industrie Neuhof 9, 3422 Kirchberg, Tel. 034/45 34 04, Fax 034/45 53 19
Euco Bauchemie AG, Furtbachstrasse 5, 8107 Buchs-Zürich, Tel. 01/844 41 41, Fax 01/844 38 59
Euco Bauchemie S.A., Zone Industrielle, 1123 Aclens, Tel. 021/869 94 77, Fax 021/869 96 02

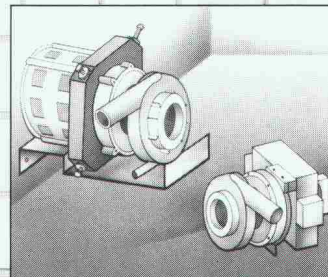
Es gibt keinen leiseren als den Bauknecht-Öko-Geschirrspüler!

- Nur 49 dB(A) leise
- Nur 21,3 Liter Wasser im Normalprogramm
- 30 % weniger Reiniger
- 35-Minuten-Rapid-Programm
- Einfache Bedienung mit Drucktasten



Um die Hälfte leiser – so ist das möglich

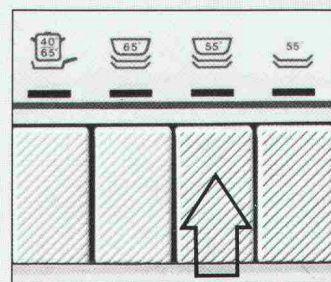
Bauknecht hat den Motor federnd gedämpft in Gummipuffern aufgehängt – wie beim Automotor. Dadurch wirkt das Gehäuse des Geschirrspülers nicht mehr als Tonträger. Und weil gleichzeitig eine 6-Seiten-Rundumisolierung mit dicken, aufgeschmolzenen Bitumenmatten und Mineralwolle-Isolation Schall schluckt, ist er fast unhörbar.



Das 35-Minuten-Rapidprogramm mit 13,9 Liter Wasser!

Mit 65 Minuten im Normalprogramm sind sie schon die Sprinter unter den Geschirrspülern. Aber es wird noch besser. Für besonders schnelle Fälle gibt es jetzt das Rapid-Programm. In 35 Minuten blitzblankes Geschirr.

SIH  IIRM
 GEPRÜFT UND EMPFOHLEN
 VOM SCHWEIZERISCHEN INSTITUT
 FÜR HAUSWIRTSCHAFT SIH



Bauknecht
 weiss, was Frauen wünschen

Coupon

SIA

Ich wünsche Prospekt
 SIH-Prüfungs-Attest über
 Öko-Geschirrspüler

Name

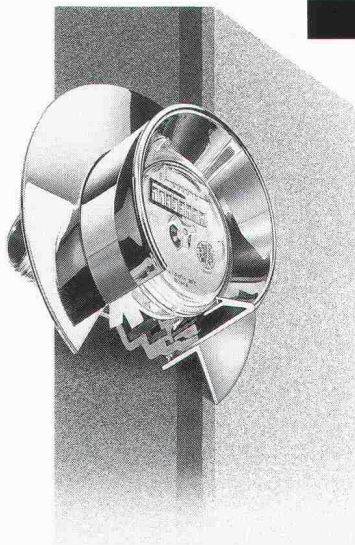
Adresse

PLZ/Ort

Bauknecht AG, 5600 Lenzburg
 Tel. 064 50 31 31

Im Handumdrehen
eingebaut
und ausgewechselt.

Denn der GWF-Unterputz-Wasserzähler ist als kompakte Einheit denkbar einfach zu handhaben. Die Messkapsel wird einfach ein- oder ausgeschraubt, die moderne Verschluss-Rosette, – in Chrom oder diversen Farben lieferbar



GWF Unterputz-Wasserzähler

– wird nur aufgedrückt, und schon integriert sich der Zähler sauber und harmonisch in die Wand.
Während der Bauphase schützt eine mitgelieferte Abdeckung das Gerät vor Schmutz und Beschädigung. Selbstverständlich besteht auch für diese Anlage, die für den Langzeiteinsatz konzipiert ist, eine Fernübertragungsmöglichkeit.
Rufen Sie uns an, wir sagen Ihnen gerne mehr über den GWF-Unterputz-Wasserzähler.

Zukunft zählt.

GWF

Gas- und Wassermesserfabrik AG, Obergrundstrasse 119, 6002 Luzern,
Telefon 041 - 41 24 24, Telex 862 425, Telefax 041 - 41 60 87

1.8902

Die 4 von Zeiss

Total-Stationen Mit fortschrittlicher Elektronik und Vermessungssoftware abgestimmt auf **Ihre** Bedürfnisse

Elta 6

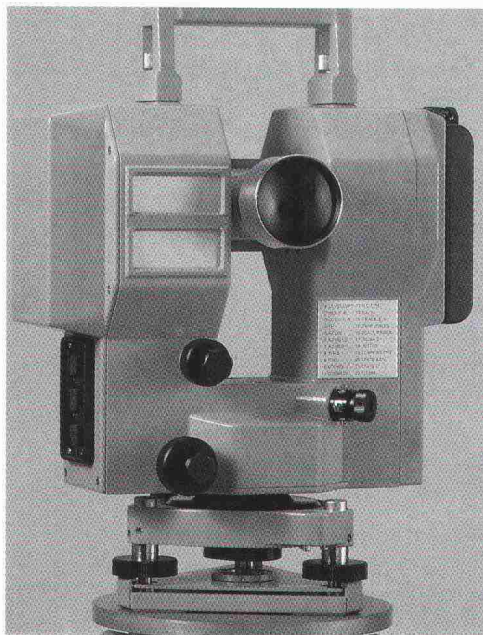
- Schrägdistanz-Messung
- Reduktion- und Höhen-differenz-Messung
- alle Messfunktionen im Tracking möglich

Fr. 18 500.-
(Grundausrüstung)

Elta 4

- alle Funktionen wie Elta 6
- örtliche Koordinaten
- Bestimmung von Spann-massen
- Bestimmung von Objekt-höhen
- Bestimmung von Punkt-abständen einer Bezugs-geraden und weiteres

Fr. 20 800.-
(Grundausrüstung)



**Ein System,
das jedem Vergleich standhält**

Elta 4 C

- alle Funktionen wie Elta 4
- freie Stationierung ohne Datenspeicher möglich
- elektronischer Kompensator

Fr. 22 900.-
(Grundausrüstung)

Elta 3

- alle Funktionen wie Elta 4C
- Steh- und Kipp-achsen-Kompensator (elektronisch)

Fr. 27 500.-
(Grundausrüstung)

SWISS
BAU 89
31.1. – 5.2.1989
Basel/Schweiz
Halle 101
Stand 563

Geo-Astor

**Erste Schweizer
Einkaufszentrale
für Ingenieure
und Geometer.**

Postfach 131
8840 Einsiedeln
Telefon 055 / 53 40 76
Telefax 055 / 53 35 10

CAESAR hilft Ihnen bei der Projektierung von Betonplatten wertvolle Zeit einsparen!



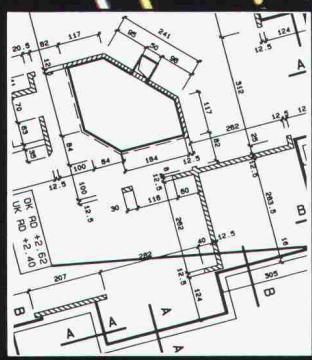
Die ideale Hilfe für den Bauingenieur

CAESAR – ein leistungsfähiges Werkzeug modernster Art zum Bearbeiten von Betonplatten. Auf die spezifisch schweizerischen Anforderungen zugeschnitten unterstützt CAESAR den Bauingenieur vom Schalungsplan bis zur Eisenliste. CAESAR verknüpft CAD und Statik!

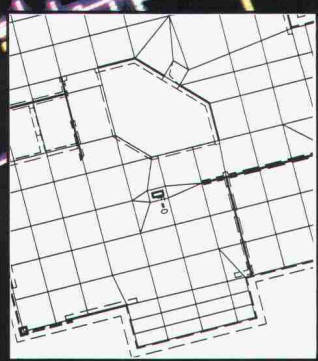
In regelmässigen Seminaren wird Ihnen dieses Softwareprodukt eingehend vorgestellt. Verlangen Sie Unterlagen!

Möglichkeiten von CAESAR

- Projekt- und Planverwaltung
- Zeichnen von Schalungsplänen, Schnitten, Profilen etc.
- Wie mit Transparentpapier überlappen Sie den Grundriss mit Tragkonstruktion und beliebigen Lasten
- Beliebige Grenzwertdefinitionen
- FEM-Statik mit Drei- und Viereck-Masche
- Automatische Maschengenerierung
- Übernahme der Reaktionen von Stockwerk zu Stockwerk
- Zeichnen von Armierungsplänen auf Grund der Statik mit Soll-/Ist-Vergleich
- Automatische Eisenliste



Ausschnitt aus einem Schalungsplan



Ausschnitt aus Elementmaschen

nr. - Buero R. Dahinden SIA		Projekt		Betonliste Nr.	
Datei		von Froehlich		27.06.12.15	
10.11.1987		Bauteil		Plan Nr.	
Dateiname		Datei		27.06.12.15	
nr.		Länge		Total	
1		19556		17	
2		14574		17	
3		2420		12	
4		7990		1	
5		4214		17	
6		3724		17	
7		17949		14	
8		1475		14	

Ausschnitt einer Eisenliste

Ingenieur- und Softwaregruppe
rony dahinden

Dipl. Bauing. ETH/SIA
 Grünastrasse 4
 8370 Sirnach
 Tel. 073/26 39 22

**Eine Swissbau ohne
die bauchemischen
Produkte von Henkel
ist wie eine Wein-
messe ohne Weine
aus dem Burgund.**



vom 31.1. bis 5.2.89
in Basel

**SWISS
BAU 89**

Selbstverständlich ist Henkel als führender und kompetenter Hersteller von erstklassigen bauchemischen Produkten dabei. Und zwar in der Halle 111, Stand Nr. 231. Und mit von der Partie sind: die Sista-Produktepalette,

Ceresit und Rubson – die unentbehrlichen Problemlöser in Haus und Bau.

Selbstverständlich lassen wir vor lauter Fugendichtungen und Feuchtigkeitsbekämpfung unsere Besucher nicht auf dem Trockenen

sitzen. Ein Gläschen Burgunder gehört natürlich dazu. Aber auch die kompetente

Beratung, überzeugende Demonstrationen und eine attraktive Verlosung.

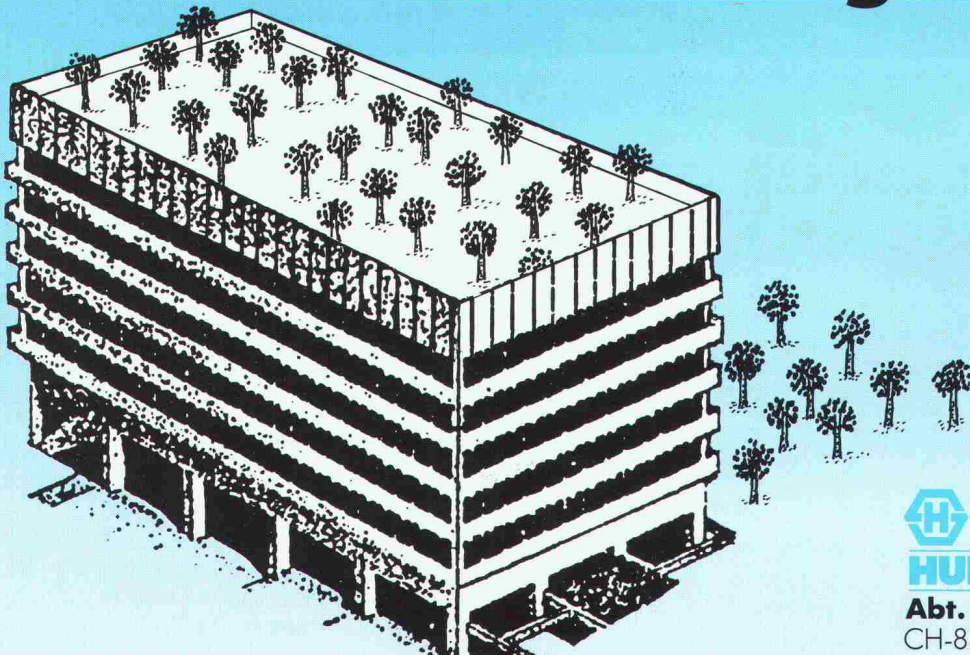


Henkel & Cie AG, Abteilung Bauchemie, 4133 Pratteln, Tel. 061/825 0111

Pflanzen Sie oben, was unten war.

Denn das SUCOFLEX-Dachdichtungssystem ist voll überbaubar. Es erweitert Ihren Lebensraum, schützt vor Witterungseinflüssen und bringt eine echte wärmetechnische Verbesserung. Das HUBER+SUHNER SUCOFLEX-System macht wirklich Lebensqualität.

Dank SUCOFLEX-Dichtungsbahnen.



HUBER+SUHNER AG

Abt. Bauprodukte

CH-8330 Pfäffikon/ZH ☎ 01/952 22 11



Swissbau '89
Halle 301, Stand 241

Auch unter extremen Bedingungen: SarnaPanels machen ein Steildach auf wirtschaftliche Art 100% dicht.

Damit in Full die Champignons von Kuhn gedeihen, muss im Kompostierungsgebäude – es ist Hauptbestandteil einer der modernsten Pilzzucht-Anlagen Europas – ständig ein ganz besonderes Klima herrschen. Die Luft ist hier feucht und warm, dazu leicht ammoniakhaltig.

An die Abdichtung des Steildaches, das eine Fläche von 3800 m² bedeckt, wurden vom planenden Ingenieur- und Architekturbüro (Guido Koeppel, Rorschacherberg) deshalb höchste Anforderungen gestellt, auch im Hinblick auf die Langlebigkeit und die Wirtschaftlichkeit.

Aus diesen und weiteren Gründen fiel die Wahl auf die Sarna Panel-Unterdachelemente.

SarnaPanels halten perfekt gegen Wärme und Feuchtigkeit dicht.

SarnaPanels gehören zum durchdachten, wind- und wasserdichten SarnaRoof-Unterdachsystem für Steildächer: Unterdach-Elemente aus hochwertigen Materialien, die sich u.a. durch eine wärmedämmtechnisch und bauphysikalisch optimale Fugenausbildung auszeichnen. Die Panels sind dadurch innenseitig luftdicht, es entstehen keine Wärmebrücken und somit ist auch Tropfwasser kein Thema mehr. Selbst heikle Passagen wie An- und Abschlüsse oder Übergänge stellen keine Probleme dar und halten dicht.

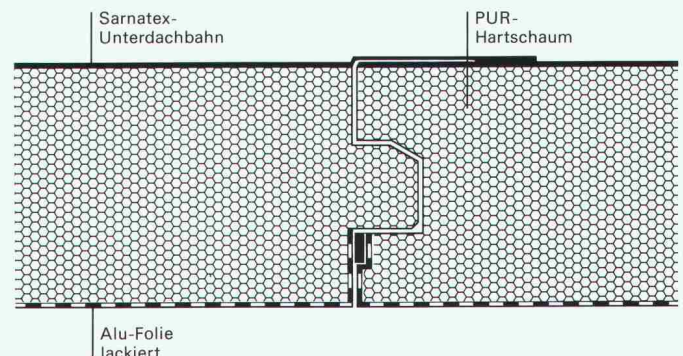
Und was die übrigen Rahmenbedingungen des Kompostierungsgebäudes anbelangt: Die Panels bieten gegen die verschiedenen Einflüsse speziellen Schutz. Dies wegen der guten Beständigkeit ihrer Aluminium-Untersicht, die zudem Staub und nistenden Insekten das Leben schwer macht – abgesehen natürlich von der dampfsperrenden Wirkung.

Schnell auf jedem Dach verlegt.

Aus dem Blickwinkel der Wirtschaftlichkeit machen sich Sarna Panels auch deshalb bezahlt, weil ihr Längenmass auf die Abstände der Tragkonstruktion abgestimmt werden kann. Weil die Panels als Verbundelement konzipiert sind (Unterdachbahn, Wärmedämmung und Dampfbremse in einem). Und weil sie begehrbar sind. Das Verlegen – direkt auf die Tragkonstruktion – geht damit denkbar einfach und rationell vor sich.

Für fast alle Steildächer im Industrie- und Wohnungsbau, bei Neubauten und Sanierungen.

SarnaPanels werden über den Sparren verlegt. Neben den SarnaPanels Typ Standard gibt es Varianten mit verschiedenen ansprechenden Untersichten für den Industrie- und Gewerbebau. Im Wohnungsbau wird das SarnaPanel Typ Standard überall dort eingesetzt, wo die Sparren nicht sichtbar sein sollen und z. B. mit einem Holztäfer verkleidet werden.



Die spezielle Fugendichtung für absolute Dampf- und Luftdichtigkeit.

Die Ausführung der Dachabdichtung mit SarnaPanels übernimmt eine von Sarna geschulte Verlegerfirma. Wenn Sie die Vorteile der SarnaPanels für ein eigenes Bauvorhaben näher kennenlernen möchten, geben wir Ihnen gerne die Adresse einer Verlegerfirma in Ihrer Region bekannt. Über alles Weitere orientiert Sie die Sarna Kunststoff AG, 6060 Sarnen, Telefon 042-66 99 66.

SarnaPanel von  **Sarna**
Vo de Sarna. Das verhebet.

Der STURZ für die BLECH- BLENDE



PICCOLIN®

ZZ

Bei der visuellen Gestaltung einer Hausfassade nimmt der Fensterausschnitt einen entscheidenden Platz ein.

Für den Einsatz eines Faltrolladens oder einer Rafflamellenstore haben unsere Sturzspezialisten in Zusammenarbeit mit namhaften Rolladenherstellern einen geeigneten PICCOLIN® Sturz für Blechblende entwickelt. Er passt in jedes Mauerwerk. Der neue Sturz erübrigt eine aufwendige Konstruktion aus verschiedenen Bauteilen.

Ob isoliert oder ohne Isolation, das hängt ganz vom Planer ab. Machen Sie als Planer mit diesem neuen Sturz rasch Bekanntheit und reservieren Sie ihm einen Platz in einem Ihrer nächsten Bauprojekte. Wir stehen Ihnen gerne mit Rat und Tat zur Seite.

ZÜRCHER ZIEGELEIEN

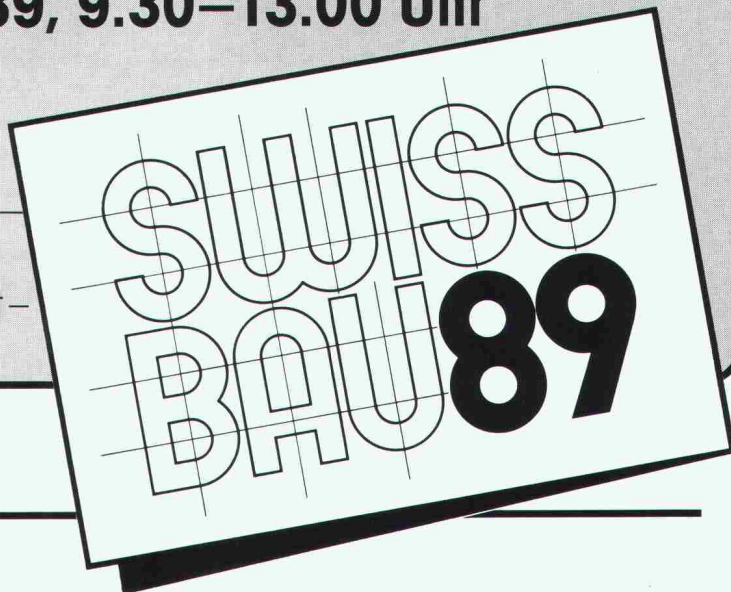
Verkauf und Beratung:	Zürcher Ziegeleien Giesshübelstr. 45 Postfach, 8021 Zürich Tel. 01 468 2111	J. Schmidheiny & Co. AG St.-Leonhard-Str. 32 Postfach, 9001 St. Gallen Tel. 071 22 32 62	Baustoffe AG Chur Pulvermühlestr. 85 Postfach, 7001 Chur Tel. 081 24 46 46	HARD AG Volketswil 8604 Volketswil Tel. 01 947 31 11	BTR Prebeton AG Eymattstr. 71 3027 Bern Tel. 031 56 33 01	BTR Prébéton SA 1023 Crissier Tel. 021 34 97 21	Verkaufsstelle GMZ Luzern St.-Karli-Str. 12 6002 Luzern Tel. 041 22 00 02	Kanton Tessin Sergio Merotto 6953 Lugaggia Tel. 091 91 34 32
----------------------------------	---	--	--	---	---	--	---	--

Dienstag, 31. Januar 1989, 9.30–13.00 Uhr

Europa-Forum der Swissbau 89

Thema: Die Auswirkungen des EG-Binnenmarktes auf die schweizerische Bauwirtschaft – Chancen und Risiken

Patronat:
Schweizerische Bauwirtschaftskonferenz



Am ersten Europa-Forum der Swissbau informieren Sie namhafte Referenten aus der Schweiz und Deutschland über

- die Veränderungen in der europäischen Bauwirtschaftsszene: Normung, öffentliche Auftragsvergabe, Abbau von Hemmnissen, Stand der Diskussion
- die «Europa»-Strategie eines deutschen Bauunternehmens
- die Herausforderungen an die schweizerische Bauwirtschaft
- Wie beurteilen die Schweizer Planer, Bauunternehmer und Zulieferer die Situation und welche Strategien empfehlen sie?
- Wo liegen Ihre Chancen im europäischen Markt?
- Wie reagieren Sie auf die ausländische Konkurrenz in der Schweiz?

**Gehen Sie die Probleme an!
Informieren Sie sich! Nehmen Sie
am ersten Europa-Forum der
Swissbau 89 teil! Bestellen Sie das
ausführliche Programm mit neben-
stehendem Talon oder per Telefon
(061/686 28 28).**

Ich interessiere mich für das Europa-Forum der Swissbau 89 vom 31. Januar 1989. Senden Sie mir bitte das ausführliche Programm:

Name

Vorname

Beruf/
Funktion

Firma/
Organisation

Adresse

PLZ/Ort

Telefon

Bitte senden Sie diesen Talon an:
Sekretariat SWISSBAU 89, Postfach, CH-4021 Basel/Schweiz

Wer macht was?

Abdichtungen

Starr im Dünnschichtverfahren

BAUSCHUTZ AG,
RASCOR-Systemtechnik
8048 Zürich, Bristenstrasse 10,
Tel. 01 / 432 11 30

BENZ AG, Kunstharzbeläge und
Bautenschutz. Bändlistrasse 31,
8064 Zürich, Tel. 01 / 432 50 24

IMPREGNA GmbH, 8036 Zürich
Abt. Bausanierung
Hallwylstrasse 71, Tel. 01 / 241 95 05

STUMP BOHR AG, 8032 Zürich
Abt. Bautenschutz
Mühlebachstr. 20, Tel. 01 / 252 56 22

TRITON AG, 8048 Zürich
Badenerstrasse 849, Tel. 01 / 62 55 22
Wasserdichte Verputz und
Fugenbandsysteme

Abdichtungen

BAUPLUS c/o DIENER AG
Asylstrasse 77, 8030 Zürich
Tel. 01 / 252 55 34

Akustik

ISO/CONSULT/AG, 8630 Rüti ZH
Tel. 055 / 31 80 00

SCHNEIDER DÄMMTECHNIK AG
8401 Winterthur, Tel. 052 / 89 21 21
Beratung, Messungen, Schwin-
gungs-/Schallschutzkomponenten
Sinus Engineering AG, 6010 Kriens
Amlehstrasse 22, Tel. 041 / 41 79 19
Akustik und Lärmbekämpfung
Beratung, Messung, Gutachten

Angewandte

Hydrologie/Tracerhydrologie

NATURAQUA, Tel. 031 / 44 35 71
Thunstr. 101a, 3006 Bern

Angewandte

Klimatologie/Meteorologie

Umweltüberwachung/Lufthygiene/
Geoinformatik
METEOTEST, Tel. 031/23 74 17
Fabrikstr. 29a, 3012 Bern

Architekturmodelle

ATELIER 7, M. Fricker
Klosbachstrasse 123, 8032 Zürich
Tel. 01/47 92 67

LÜCHINGER Modellbau
9113 Degersheim, Tel. 071 / 54 15 22

SCHALK MODELLBAU AG
8050 Zürich, Tel. 01/302 64 11
5430 Wettingen, Tel. 056/27 10 80

WERNER SCHNÜRIGER, 8953 Dietikon
Moosmattstr. 16, Tel. 01/740 27 57

MODELLBAU ZABOROWSKY
Inhaber D. Raffainer
Neumarkt 10, 8001 Zürich
Tel. 01/252 22 16

Asbestentfernung

Brandabschottungen

Reichenberger AG, 6038 Gisikon
Reuss-Strasse 9, Tel. 041 / 91 02 22

Bauaustrocknung

Roth-Kippe AG, 8055 Zürich
Gutstrasse 12, Tel. 01 / 461 11 55

Baugrunduntersuchungen

BBL Baulaboratorium AG
4132 Muttenz/Basel, Tel. 061/61 33 14

DR. HUGO BUSER, GEOLOGE
8050 Zürich, Tel. 01 / 311 66 93
4419 Liestal, Tel. 061 / 921 53 81
8882 Unterterzen, Tel. 085 / 4 10 51

CSD COLOMBI SCHMUTZ DORTHE AG
3097 Liebefeld/Bern, Tel. 031/53 64 12
1052 Le Mont-s.-Lausanne, 021/37 12 41
1700 Fribourg, Tel. 037/22 76 66
5000 Aarau, Tel. 064/24 66 22
4410 Liestal, Tel. 061/91 24 28
6004 Luzern, Tel. 041 / 51 24 71
1950 Sion, Tel. 027 / 22 60 76

Baugrunduntersuchungen

GEOTEST AG
(s. Geologie – Geotechnik – Geophysik)

K+S P. KIEFER + R. STUDER AG
4153 Reinach BL, Tel. 061/76 94 76

RL TERRAPROJECT AG ZUG
6300 Zug, Tel. 042 / 31 44 47

SIEBER CASSINA + Partner
Sieber Cassina Handke + Partner
(s. Umweltverträglichkeitsprüfung)

Bauphysik

GEILINGER AG, Abt. Engineering,
Museumstrasse 3, 8400 Winterthur
Tel. 052 / 88 11 11
Gebäudesimulation mit Temperatur-
und Energieberechnungen. Akustik,
Lärmschutz. Sanierungs- und
Energiekonzepte.

**IAB INSTITUT FÜR ANALYTISCHE
BAUPHYSIK AG,** Corrodistr. 2
8400 Winterthur, Tel. 052 / 22 49 49

ISO/CONSULT/AG, 8630 Rüti ZH
Tel. 055 / 31 80 00

KOPITSIS BAUPHYSIK
M. Sc. dipl. Bauphysiker SIA
5610 Wohlen, Tel. 057 / 22 55 15

Bauwerkserhaltung

AESCHLIMANN Hans-Ulrich, Ing.-Büro
dipl. Bau-Ing. ETH/SIA/ASIC/STV,
Bausachverständiger für Schäden,
Instandhaltung und Instandsetzung
4142 Münchenstein 2, Tel. 061 / 46 96 11
**TÜB Technische Überwachung von
Bauwerken,** Tel. 061 / 46 96 21

VSL BETON-EXPERT
Zustandserfassung, Expertisen,
Sanierungskonzepte, Qualitäts-
sicherung
8304 Wallisellen, Industriestrasse 48
Tel. 01 / 830 76 70, Fax 01 / 830 76 71
3000 Bern 22, Stauffacherstrasse 130
Tel. 031 / 40 19 00

Bauschäden und Expertisen

Expertisen, Qualitätsüberwachungen,
neutrale Beratung
WERNER FREY, eidg. dipl. Baumeister
Therwilerstr. 91, 4153 Reinach
Tel. 061 / 76 40 61 und 76 47 72

Zustandsuntersuchung –
Qualitätssicherung
HILTI Inspection Engineering AG
Industriering 34, 8134 Adliswil
Tel. 01 / 710 44 42, Fax 01 / 710 06 12

Expertisen/Schadensanierung,
neutrale Bauherrenberatung
HUONDER ENGINEERING AG
8048 Zürich, Tel. 01 / 491 71 94

TFB + Betonstrassen AG Wildegg
Beratungen im Hoch-, Tief- und
Strassenbau
Lindenstrasse 10, 5103 Wildegg
Tel. 064 / 53 17 71, Telefax 064 / 53 16 27

VSL BETON-EXPERT
Expertisen, unabhängige Beratung,
Sanierungskonzepte
8304 Wallisellen, Industriestrasse 48
Tel. 01 / 830 76 70, Fax 01 / 830 76 71
3000 Bern 22, Stauffacherstrasse 130
Tel. 031 / 40 19 00

Betonlabor

TFB Wildegg
Lindenstrasse 10, 5103 Wildegg
Tel. 064 / 53 17 71, Telefax 064 / 53 16 27
VERSUCHSSTOLLEN HAGERBACH AG
7320 Sargans, Tel. 085 / 2 59 09

Beton- und Naturstein- Untersuchung

GEOTEST AG
(s. Geologie – Geotechnik – Geophysik)
CSD AG (s. Baugrunduntersuchungen)

Betonbohren/Betonfräsen

BETONBRENN AG, Asylstrasse 77
8030 Zürich, Tel. 01 / 252 55 39

Betonrisse

Verpressungs-Sanierung
Anderegg AG, St.Gallen, 071 / 23 65 64

Betonsanierungen

BAUPLUS c/o DIENER AG
Asylstrasse 77, 8030 Zürich
Tel. 01 / 252 55 34

BENZ AG, Kunstharzbeläge und
Bautenschutz. Bändlistrasse 31,
8064 Zürich, Tel. 01 / 432 50 24

BETOSAN AG,
Zikadenweg 7, 3000 Bern 32,
Tel. 031 / 42 92 82

ING. GREUTER AG, 8182 Hochfelden
Tel. 01 / 860 33 40

IMPREGNA GmbH, 8036 Zürich
Abt. Bausanierung
Hallwylstrasse 71, Tel. 01 / 241 95 05

Gunit, Spritzbeton, Sandstrahlen
E. LAICH SA, 6670 Avegno,
Tel. 093 / 81 17 22

J. F. JOST BAU AG,
Steinwiesenstrasse 3, 8952 Schlieren
Tel. 01 / 730 32 32

STUMP BOHR AG, 8032 Zürich
Abt. Bautenschutz
Mühlebachstr. 20, Tel. 01 / 252 56 22

TRITON AG, 8048 Zürich
Badenerstrasse 849, Tel. 01 / 62 55 22
Betonsanierungen

Beton-Stockarbeiten

GUIDO ALLENSPACH, Baugeschäft
9533 Kirchberg, Tel. 073 / 31 39 60

Brandabschottungen

Reichenberger AG, 6038 Gisikon
Reuss-Strasse 9, Tel. 041 / 91 02 22

Brandschutzdämmungen

SCHNEIDER DÄMMTECHNIK AG,
8401 Winterthur, Im Hölderli 26
Tel. 052 / 89 21 21

Briefkasten

Gitterrost-Vertrieb WALTER ALBIEZ AG
8031 Zürich, Tel. 01 / 44 55 70

CAD

RZW DR. WALDER + PARTNER AG
Rechenzentrum und Softwarehaus
3073 Gümligen, Tel. 031 / 52 69 62
8032 Zürich, Tel. 01 / 252 86 63

CAD acadGraph

M-INFORMATIC AG, 8021 Zürich,
Schöneeggstrasse 5, Tel. 01 / 247 71 11
Beratung, Schulung, Gesamtlösungen
(siehe SIA-Systemkatalog CAD)

CAD-Ausbildung

CDS Bausoftware AG
Computer Design Sieber
9435 Heerbrugg, Tel. 071 / 72 66 75
Andere verkaufen – wir liefern
Know-how

CAD für Architekten und Bauingenieure

R. BONOMO und Partner,
dipl. Ingenieur ETH,
8600 Dübendorf, Tel. 01 / 820 04 83

FIDES INFORMATIK
8004 Zürich, Tel. 01 / 249 27 01
Integrierte Lösung für das
gesamte Bauwesen.

CAD für Architekten und Bauingenieure/ Baudministration

PCG INFORMATIK AG
8957 Spreitenbach, Tel. 056/71 49 81-82
komplette Lösung für das Bauwesen

CAD vom Architekten

VIFIAN + ZUBERBÜHLER AG
8904 Aesch, Tel. 01 / 737 38 11
Das 1987/1988 von Schweizer
Architekten meistgekaufte
CAD-System! An einer
unverbindlichen Demo zeigen wir
Ihnen warum.

CAD vom Architekten für Architekten

H.R. FUCHS, Architektur + CAD
8330 Pfäffikon ZH, Tel. 01 / 950 16 39
CADVANCE – das professionelle, leicht-
erlernbare CAD. Verl. Sie eine Demo!

CAD mit Autocad für Architekten und Bauingenieure

Ingenieurbüro HEINZ WABER
8953 Dietikon, Tel. 01 / 740 22 52
Individuelle Beratung, PC- und
Netzwerklösungen, Bibliotheken,
lisunterstützte Konstruktionshilfen,
Armierungsmodul mit Eisenliste,
Schulung.

CAD mit PC.bat für Architekten, Bau- und Heizungsingenieure

Man arbeitet mit PC.bat direkt am
Eingabetablett
SACAO S.A.
1762 Givisiez, Tel. 037 / 26 56 56

CAD für Bauwesen

Programm STAR: Architektur,
Topographie, Ingenieurwesen.
ICP, Gewerbestrasse 12a, 8132 Egg ZH
Für Demo-Termin: Tel. 01 / 986 24 44

CAD-Schulung und Planproduktion

allcad ag, CAD für das Bauwesen
8625 Gossau ZH, Tel. 01 / 935 49 27

CAD und EDV-Statik

Entwurf/Optimierung Tragsysteme,
Statik/CAD-Schulung und Armierung
HUONDER ENGINEERING AG, Abt. EDV
8048 Zürich, Tel. 01 / 491 71 94

Datenverarbeitung

INSER AG, Beratende Ing. für EDV
Rechen- und Zeichenzentrum
3097 Liebefeld, Tel. 031 / 59 20 88

EDV-Baulösungen

Baudministration und CAD auf PC's
PTO P. Pettillo, 5212 Hausen b. Brugg
Unterlagen, Vorführung, 056 / 42 12 32

EDV-Lösungen für den Archi- itekten und Bauingenieur

FIDES INFORMATIK
8004 Zürich, Tel. 01 / 249 27 01
Grösstes Angebot an Programmen
von Berechnung über Devisierung
bis CAD

Erschütterungen

DR. A. ZIEGLER, dipl. Ing. ETH/SIA
Schaffhauerstrasse 333, 8050 Zürich,
Tel. 01 / 311 52 02
Bauwerk- und Baugrunderdynamik
Beratung, Berechnung, Schwingungs-
und Erschütterungsmessungen,
Expertisen für Erschütterungsausbrei-
tung und -Isolationen, dynamische
Windlasten, Erdbebenprobleme.

SEISMA AG, Frohburgstrasse 85
8006 Zürich, Tel. 01 / 361 61 77
Inhaber Dr. K. Staudacher
Beratende Ingenieure ETH/SIA
für Baudynamikaufgaben und
schwingmende Lagerungen

Erschütterungs-Messungen

CSD AG (s. Baugrunduntersuchungen)
GEFAS (s. Sprengtechnik)
GEOTEST AG
(s. Geologie - Geotechnik - Geophysik)
K+S P. KIEFER + R. STUDER AG
4153 Reinach BL, Tel. 061 / 76 94 76

Explosionsschutz

Projektierung von Explosionsschutzmassnahmen, Untersuchungen des Explosionsverhaltens von Brenngasen und brennbaren Stäuben
DR. PELLMONT, Explosionsschutz
Dorenbachstr. 81, 4102 Binningen
Tel. 061 / 39 78 13

Faltwände - Holzfalttüren

LIENHARD SÖHNE AG, 8038 Zürich
Albisstr. 131, Tel. 01/482 12 90

Farbkopien

Auf Normalpapier bis A3.
Oder fotomechanisch (Cibacopy),
Plandruck, Rapidocolor und Offset
in allen Formaten. Top-Qualität.
Kostenlose Beratung.
AERNI-LEUCH AG, Bereich Repro
Sportweg 34, 3097 Liebfeld BE
Tel. 031 / 53 93 81

Fassadenplanung

Metallbau-Planung J. F. Meyer AG
6006 Luzern, Würzenbachstr. 17
Tel. 041/31 20 88

Felslabor

VERSUCHSTOLLEN HAGERBACH AG
7320 Sargans, Tel. 085 / 2 59 09

Feuchtigkeitssmessgerät

Schieritz & Hauenstein AG
Finkelerweg 32, 4144 Arlesheim
Tel. 061 / 72 10 60

Fiberskopie

Hohlraumkontrollen jeder Art
SPI AG, Ipsach, Tel. 032 / 51 71 58

Frischbeton-Prüfung

VSL BETON-EXPERT
8304 Wallisellen, Industriestrasse 48
Tel. 01 / 830 76 70, Fax 01 / 830 76 71
3000 Bern 22, Stauffacherstrasse 130
Tel. 031 / 40 19 00

Geologie - Geotechnik - Geophysik

CSD AG (s. Baugrunduntersuchungen)
GEOTEST AG
3052 Zollikofen, Tel. 031 / 57 20 74
9008 St. Gallen, Tel. 071 / 24 87 10
8955 Oetwil a.L., Tel. 01 / 748 26 85
6048 Horw LU, Tel. 041 / 47 10 24
1785 Cressier FR, 1033 Chéseaux-s./L.

Geotechnik

Dr. H. HALTER, dipl. Ing. ETH/SIA
Grund- und Dammbau, Erdbaulabor
Ekkehardstr. 25, 8006 Zürich
Tel. 01 / 362 56 28
Filiale Chur: Tel. 081 / 22 43 29

G. MUGGLIN AG
Beratung, Untersuchungsprogramme,
Planung, Berechnung, Überwachung
in Grundbau, Bodenmechanik und
allgem. Tiefbau. Schlösslistr. 24a,
8044 Zürich, Tel. 01 / 251 48 62

Graphische EDV-Bearbeitung

J. CAFLISCH + PARTNER
Zugerstrasse 46, 8805 Richterswil
Tel. 01 / 784 34 80 / 784 35 18

Grundbautechnik

RL TERRAPROJECT AG ZUG
6300 Zug, Tel. 042 / 31 44 47

Holzschutzmittel

Dr. R. MAAG AG, 8157 Dielsdorf
Tel. 01/855 11 11
Color xex, Xerotin, Xylosan

Injektionen

BAUSCHUTZ AG,
RASCOR-Systemtechnik
8048 Zürich, Bristenstrasse 10
Tel. 01 / 432 11 30
BENZ AG, Kunstharzbeläge und
Bautenschutz. Bändlistrasse 31,
8064 Zürich, Tel. 01 / 432 50 24
ING. GREUTER AG, 8182 Hochfelden
Tel. 01 / 860 33 40
IMPREGNA GmbH, 8036 Zürich
Abt. Bausanierung
Hallwylstrasse 71, Tel. 01 / 241 95 05
A. Käppelis Söhne AG,
Umwelttechnik, Bautenschutz
6430 Schwyz, Tel. 043 / 21 11 71
6460 Altdorf, Tel. 044 / 2 99 93
STUMP BOHR AG, 8032 Zürich
Abt. Bautenschutz
Mühlbachstr. 20, Tel. 01 / 252 56 22

Isolierungen

SCHNEIDER DÄMMTECHNIK AG
8401 Winterthur, Im Hölderli 26
Tel. 052 / 89 21 21

Isolierlemente LEGATHERM Steildach/Estrichboden

LEGANORM AG, 8407 Winterthur
Feldstrasse 31, Tel. 052 / 25 26 16

Kanalisationen

Krähenmann AG / Kasapro AG
Kanalunterhalt und -sanierungen
9202 Gossau SG, Tel. 071 / 85 35 11

Kanalsanierungen

A. Käppelis Söhne AG,
Umwelttechnik, Bautenschutz
6430 Schwyz, Tel. 043 / 21 11 71
6460 Altdorf, Tel. 044 / 2 99 93

Kunststoff-Dichtungsbahnen

Über 30 Typen Sarnafil für Bauwerk-
schutz, Umweltschutz und attraktive
Membranbauten.
Sarna Kunststoff AG
6060 Sarnen, Tel. 041 / 66 99 66

Lärmexpertisen

BAUMGARTNER & PARTNER AG
8645 Jona-Rapperswil,
Sonnenbergstr. 26, Tel. 055 / 27 35 25
BMP Dr. Pelli + Co., 8027 Zürich
Splügenstr. 3, Tel. 01 / 202 21 51
Aussenlärmrechnungen, Projektie-
rung von Schutzmassnahmen
ISO/CONSULT/AG, 8630 Rüti ZH
Tel. 055 / 31 80 00
Sinus Engineering AG, 6010 Kriens
Amlehnstrasse 22, Tel. 041 / 41 79 19
Lärmbekämpfung und Akustik
Beratung, Messung, Expertisen
STOLL & PARTNER, Postfach 45,
3015 Bern, Tel. 031 / 322 333

Lärmschutz

Siegfried Keller AG, Wallisellen
Lärmschutz Büro und Lager:
Zürichstr. 38, 8306 Brüttsellen
Tel. 01/833 59 51

Luftreinhaltung

BMP Dr. Pelli + Co., 8027 Zürich
Splügenstrasse 3, Tel. 01 / 202 21 51
Emissions- und Immissionsbere-
chnungen (UVP, Kataster, Herkunft und
Auswirkungen, Prognosen)

Materialprüfung

BBL Baulaboratorium AG
4132 Muttenz/Basel, Tel. 061/61 33 14
Zustandsuntersuchung -
Qualitätssicherung
HILTI Inspection Engineering AG
Industriering 34, 8134 Adliswil
Tel. 01 / 710 44 42, Fax 01 / 710 06 12
TFB Wildegg
Lindenstrasse 10, 5103 Wildegg
Tel. 064 / 53 17 71, Telefax 064 / 53 16 27

Mauerentfeuchtungen

BAUSCHUTZ AG,
RASCOR-Systemtechnik
8048 Zürich, Bristenstrasse 10,
Tel. 01 / 432 11 30
BENZ AG, Kunstharzbeläge und
Bautenschutz. Bändlistrasse 31,
8064 Zürich, Tel. 01 / 432 50 24
IMPREGNA GmbH, 8036 Zürich
Abt. Bausanierung
Hallwylstrasse 71, Tel. 01 / 241 95 05

Mauerentfeuchtungen

A. Käppelis Söhne AG,
Umwelttechnik, Bautenschutz
6430 Schwyz, Tel. 043 / 21 11 71
6460 Altdorf, Tel. 044 / 2 99 93
STUMP BOHR AG, 8032 Zürich
Abt. Bautenschutz
Mühlbachstr. 20, Tel. 01 / 252 56 22

Mauertrockenlegungen

STAUB Mauerwerksanierungen
7304 Maienfeld, Tel. 085 / 9 49 42

Metallbau

Surber-Metallbau AG, 8004 Zürich
Hohlstrasse 211, Tel. 01 / 242 25 25
Telefax 01 / 291 04 25
Metallfassaden, Metallfenster,
Schallschutzfenster, Metalltüren,
Brandschutzabschlüsse

Metall-Normtüren

Brander AG, 8162 Steinmaur
Tel. 01 / 853 06 22

Natursteine

J. und A. Kuster, Steinbrüche AG
8807 Freienbach, Tel. 01 / 784 25 25

Pfahlprüfungen

GEOTEST AG
(s. Geologie - Geotechnik - Geophysik)

Pumpen

GRUNDFOS PUMPEN AG
8117 Fällanden
Tel. 01 / 825 29 25, Telex 828 462

HÄNY & CIE. AG, Pumpen- und
Wasseraufbereitungsanlagen
8706 Meilen, Tel. 01/925 11 31

PUMPENBAU SCHAFFHAUSEN AG
8205 Schaffhausen, Tel. 053 / 3 30 21
Telefax 053 / 3 13 42

K. Rüttschi AG, Pumpenbau, 5200 Brugg
Tel. 056 / 41 04 55, Telex 825 130

SOMMER SCHENK SUISSE
Pumpenbau, 5213 Villnachern
Tel. 056 / 43 13 63

Pumpen/Armaturen

KSB Zürich AG, 8031 Zürich,
Tel. 01 / 44 99 33, Telex 822 707

Rammsondierungen

RL TERRAPROJECT AG ZUG
6300 Zug, Tel. 042 / 31 44 47

Rissverpressung

Dichtend und kraftschlüssig
Anderegg AG, St. Gallen, 071 / 23 65 64

Rohrnetzsanierungen

P.I.M.-Berst-Verfahren für Gas und
Wasser
Roboter-Sanierung von
Kanalisationen
ROHRTECH SERVICE RTS AG,
9326 Horn, Tel. 071 / 41 83 85

Schadstoffentfernung

Abbau von mit Giftstoffen belasteten
Anlagen und Entseuchung von
Gebäuden.
REICHENBERGER AG, 6038 Gisikon
Reuss-Strasse 9, Tel. 041 / 91 02 22
Filiale Basel, Gartenstrasse 63
4052 Basel, Tel. 061 / 23 17 71

Schalldämmende Baulemente

Das Fachwerk «Schalldämmung»
zeigt einfach, klar und sicher wie man:
Türen, Trennwände, Holzbalkendecken,
Dächer, Aussenwände (Holzbau),
Rolladenkästen usw. konstruiert bzw.
saniert. Zu beziehen für Fr. 55.- bei
HAWA AG, Abteilung
Schalldämmplatten «HAWAPHON»
8932 Mettmenstetten, Tel. 01 / 767 14 71

Schallschutz- und Schwingungstechnik

AIR-LOC Schrepfer AG, Industriest. 2
8618 Oetwil am See, Tel. 01 / 929 22 66
ANGST + PFISTER, 8052 Zürich
Thurgauerstr. 66, Tel. 01 / 306 61 11
PAUL SCHWAB AG, Säntisstrasse 7
8134 Adliswil, Tel. 01 / 710 02 22

Schaumstoff-Streifen

zur Fugen-Hinterfüllung
Schaumstoff AG, 8303 Bassersdorf
Geerenweg 4, Tel. 01 / 836 61 14

Spreng-Info-Tagungen

GEFAS (s. Sprengtechnik)

Sprengtechnik

GEFAS Gesellschaft für angewandte
Sprengtechnik AG, Hinterbühlstr. 3
8307 Effretikon, Tel. 052 / 32 25 32

Spritzbeton

ING. GREUTER AG, 8182 Hochfelden
Tel. 01 / 860 33 40

Gunit, Sandstrahlen
E. LAICH SA, 6670 Avegno
Tel. 093 / 81 17 22

Staumauern

Statik, Dynamik, Kühlung, CAD
ASM AG, Bleicherweg 64a, 8002 Zürich
Tel. 01 / 201 42 77

Telekommunikation

LAN's, X.25, OSI, X.400. Beratung,
Konstruktion, Projektleitung
TX-Com, 8049 Zürich, Tel. 01/341 57 22

Thermolackierungen

Thermolackierwerk Waltenspül AG
6142 Gettnau LU, Tel. 045/81 20 51
Telefax 045 / 81 38 15

Trennwände - Türen

LEWA - Leichtwandbau AG
8404 Winterthur, Tel. 052 / 27 27 10

Trennwände - Werkkabinen

Verstellbare Blättler-Wände
schallsoliert, feuerbeständig
BLÄTTLER AG, Holz- und Metallbau
Industriest. 1, 8117 Fällanden
Tel. 01/825 43 85

Treppen

COLUMBUS-TREPPEN AG
9245 Oberbüren, Tel. 073/51 37 55
Spindeltreppen aus Holz und Alu,
Scheren- und Holzschiebetreppen

Umweltverträglichkeitsprüfung

GEOTEST AG
(s. Geologie-Geotechnik-Geophysik)
ISO/CONSULT/AG, 8630 Rüti ZH
Tel. 055 / 31 80 00

SIEBER CASSINA + PARTNER
Beratende Geologen und Ingenieure
8008 Zürich, Tel. 01 / 252 75 60
4600 Olten, Tel. 062 / 32 15 85
3006 Bern, Tel. 031 / 44 08 68
Sieber Cassina Handke + Partner
7000 Chur, Tel. 081 / 24 10 26

CSD AG (s. Baugrunduntersuchungen)

Ungezieferbekämpfung

Ketol AG, Abt. Insecta-Service
8157 Dielsdorf ZH, Tel. 01/853 05 16

Unterquerungsarbeiten mit Stahl- und Eternit- rohren bis 1000 mm Ø

für Kanalisation und Werkleitungen
TRENCHAG AG, 8305 Dietlikon
Tel. 01/833 22 05

Vorfabrizierte Armierungen

Mit fi-Rista-Elementen armieren Sie
wirtschaftlicher. fi-Ripa-Anschlusskorb
(Spezial-Prospekt verlangen)
FISCHER REINACH AG
5734 Reinach
Tel. 064/71 15 55, Telex 981 532 dwfi ch
Telefax 064 / 71 60 12

Zustandserfassung von Bauwerken

Unabhängige Untersuchungen,
Expertisen, Sanierungskonzepte
VSL BETON-EXPERT
8304 Wallisellen, Industriestrasse 48
Tel. 01 / 830 76 70, Fax 01 / 830 76 71
3000 Bern 22, Stauffacherstrasse 130
Tel. 031 / 40 19 00

Nicht immer dieselbe Schrift!

ISO 3098/1, VSM- und internationale Norm
Block outline, **rotring Helvetica-Zierschrift**
Block light, anerkannte Schrift für K...
Mascot outline, **rotring Talisman**
 DIN 17, deutsche Normschrift für
LCD, MODERNE SCHRIFT FUER

Mit dem **rotring NC-scriber** * ein echter Europäer!
 steht Ihnen
 eine vielfältige Auswahl an Zier- und
 Gebrauchsschriften zur Verfügung.

Damit geben Sie Ihren Plänen eine individuelle Note – und
 sparen erst noch eine Menge wertvoller Zeit!

Jetzt neu: die 89er Modelle

- mit noch mehr Leistung!
- Neu: 4 Normschriften in jedem CS-Modell integriert
- Insgesamt über 25 Schriftarten sowie viele branchenspezifische Symbol-Kassetten



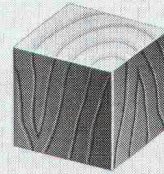
Verlangen Sie Unterlagen und fachmännische Beratung
 beim NC-scriber-Spezialisten:

Büro Jäggi AG, Büroorganisation, 3401 Burgdorf, 034/22 20 41
 Ozalid AG, Abt. Techn. Büro, 8048 Zürich, 01/62 71 71
 Racher & Co. AG, 8025 Zürich, 01/47 92 11
 Racher & Co. AG, 8911 Rottenschwil, 057/34 19 12
 Pius Schäfler Zeichentechnik, 9000 St. Gallen, 071/28 19 19
 Waldis Zeichentechnik, 6002 Luzern, 041/23 15 55
 Bürocenter Walter AG, 6340 Baar, 042/31 71 31

rotring **SWISS BAU89**
 zeichnen und schreiben
 Halle 212
 Stand 433

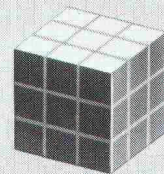
rotring (Schweiz) AG, 8953 Dietikon ZH, Telefon 01/740 26 16

SAIEDUE. 1.000 AUSSTELLER KONSTRUIEREN EINEN ERFOLG.



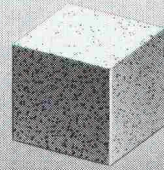
BOLOGNA - Italien

15-19 MÄRZ 1989



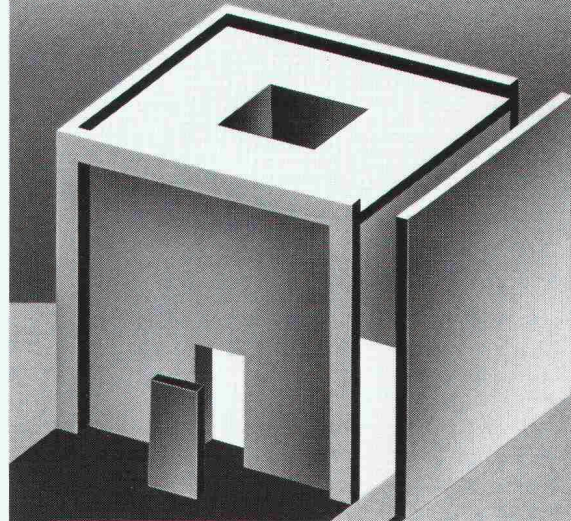
100.000 m²

VON VORSCHLÄGEN,
NEUIGKEITEN, IDEEN.



125.000

BESUCHER AUS DER
GANZEN WELT



INNENARCHITEKTUR • FUßBÖDEN UND
 VERKLEIDUNGEN • FENSTER UND TÜREN
 • TECHNOLOGIEN FÜR DIE ALTBASA-
 NIERUNG UND GEBÄUDEINSTANDHAL-
 TUNG • STÄDTEAUSSTATTUNG • SPORT-
 UND FREIZEITANLAGEN • SCHWIMM-
 BÄDER • FENSTER UND TÜREN: TECH-
 NOLOGIEN UND SYSTEME

SAIEDUE
 FRÜHJAHRSSAUMESSEN

Organisation: FEDERLEGNO-ARREDO
 Veranstalter: FEDERLEGNO-ARREDO,
 EDILEGNO, UNCSAAL

Öffnungszeit durchgehend: 9 - 18

Auskünfte: SAIEDUE - Via Mascheroni, 19 - 20145 MILANO
 Tel. 02/4817212-4817875 - Tlx 334690 - Telefax 02/4816660

vibras 2004

Erschütterungsmessgerät



Entwickelt für den Praktiker

Über viele Messgeräte wird oft stundenlang von technischen Vorteilen berichtet. Interessiert Sie das? Sie werden antworten: «Wichtig ist, wie gut ein Erschütterungs-Messgerät meine Bedürfnisse abdeckt.» Das VIBRAS-2004 ist für Sie geplant worden, für den Praktiker, für den harten Feldeinsatz. Das heisst: Robust, einfache Bedienung, komplettes Dokumentieren und Analysieren Ihrer Messresultate. Modernste Technologie ist für uns selbstverständlich und sichert Ihnen ein ausgezeichnetes Preis-Leistungs-Verhältnis.

- Erfassung und Analyse von Erschütterungen beim Sprengen, Rammen, bei Verkehrsmessungen und anderen Anwendungen
- 36 Kanäle
- Messresultate in grafischer und/oder tabellarischer Form
- Frequenzanalyse
- Portabel
- Einfache Handhabung dank Bedienerführung

Für weitere Informationen rufen Sie uns an; gerne senden wir Ihnen Unterlagen.



Oberwis 4
CH-8307 Effretikon/Schweiz
Telefon 052-32 62 66

INERTOL AG

Hegmattenstrasse 15

8404 Winterthur

Bautenschutzchemie
Produits anticorrosifs
Prodotti anticorrosivi

Tel. 052-27 77 77



Betonschäden sicher beseitigen mit dem

ICOMENT® BETONSANIERUNGSSYSTEM

Die Entscheidung pro Sicherheit.

Sicher: Die Qualität.

Wir bieten nur ausgereifte Spitzenprodukte, die technisch und qualitativ auf dem neuesten Stand sind. Das zahlt sich aus.

Sicher: Das System.

Unsere Produkte und Verfahren sind perfekt aufeinander abgestimmt. Das vereinfacht die Arbeit.

Sicher: Die Erfahrung.

Wir sind seit Jahrzehnten im Bautenschutz aktiv. Das erklärt unseren Vorsprung.

Sicher: Die Beratung.

Wir geben unser Wissen unseren Partnern weiter. Das hilft beim Planen und Ausführen.

Auf Nummer Sicher im Bautenschutz.

COUPON

Bitte senden
Sie uns kostenlos
die ICOMENT-BETON-
SANIERUNGSSYSTEM-
Dokumentation

Firma: _____

Adresse: _____

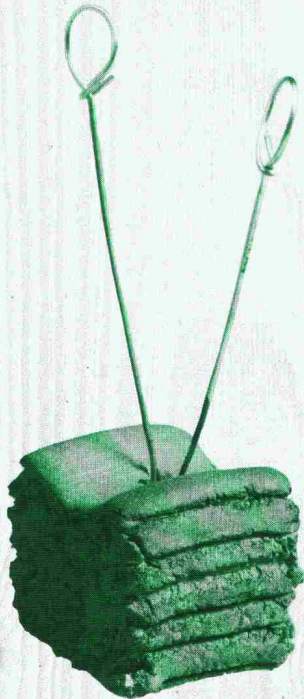
PLZ/Ort: _____

Herr/Frau: _____

Pro Beton

Damit Beton
auch Beton bleibt, hat
die **EMPA** geprüft:

Frost	EMPA Nr. 81171/7	v. 18.5.88
Tausalz	EMPA Nr. 106210/1	v. 26.5.88
Chlorid	EMPA Nr. 106210	v. 11.5.88
Druck	EMPA Nr. 81171/4	v. 22.3.88
Haftverbund	EMPA Nr. 110760	v. 30.11.88



die aufgerauhte
Oberfläche sichert den
Haftverbund

SWISSBAU, Halle 302, Stand 227

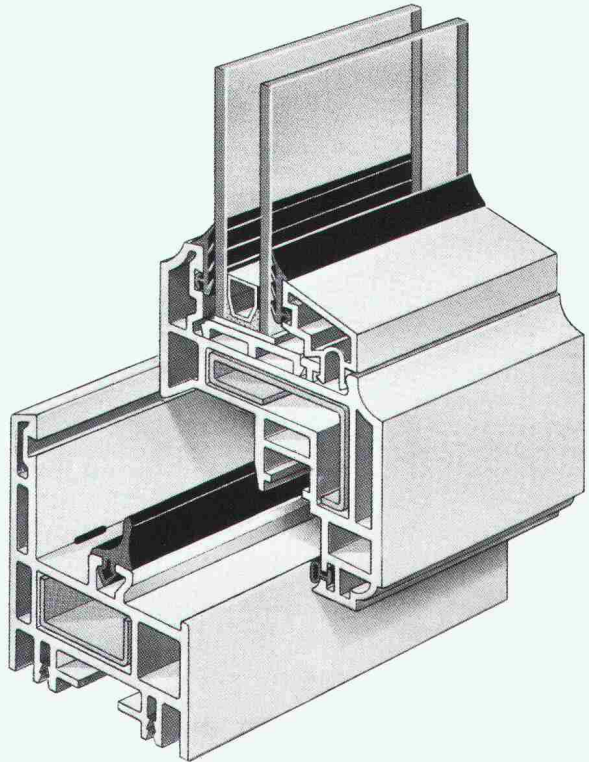
ANKABA

ANKABA
Ankertechnik + Bauhandel AG
Brandbachstrasse 6
CH-8305 Dietlikon
Telefon 01 / 8 33 32 33 + 8 33 29 33
Telefax 01 / 8 33 34 75

JORDAHL
THERMOELEMENTE
SCHALUNGSZUBEHÖR
ECOBAT-SCHALROHRE
PRO BETON

Brüggmann

Renaissance Fenster



Fenster für die Architektur von gestern und morgen.

Brüggmann Renaissance-Fenster sind individuell auf Ihren Geschmack zugeschnitten. Glastypen und Glasdicken sind in unterschiedlichen Ausführungen möglich. Also ganz nach Wunsch. Und alles wird von der bewährten Brüggmann Mehrkammertechnik „umrahmt“. Die Profile sind aus hochwertigem Markenrohstoff. Vestolit® BAU. Das bedeutet für Sie, daß Sie Jahr für Jahr aus Fenstern blicken, denen keine Jahreszeit etwas anhaben kann. Brüggmann Renaissance-Fenster sind lichtecht und wetterbeständig. Sie sind verrottungsfest und unterhaltsfrei. Die Wärmedämmung ist optimal und der Schallschutz auch. Hohe statische Festigkeit ist garantiert.

Brüggmann AG

Oberwachtstrasse 13 · 8700 Küsnacht/ZH
Telefon (01) 9 11 01 02 · Telefax (01) 9 11 01 13



SWISSBAU, Halle 300, Stand 45



softline

Betonfertiggaragen
der feinen Art

Wir zeigen sie Ihnen
an der Swissbau

Halle 202 · Stand 275

uninorm *softline*

5623 Boswil 057 47 11 11 · 4008 Basel 061 23 51 90



SOKKISHA

SET 2 – SET 3 – SET 4 Totalstationen

Ein technisches Dorado für den Vermessungsprofi. Winkel, V- & H-Distanz, Höhendifferenz, Absteckdaten, Koordinaten und weitere Messdaten erscheinen auf Tastendruck. Das elektronische Feldbuch SDR 2 verbindet direkt mit der EDV. Und was dem versierten Vermesser recht ist, darf dem scharf kalkulierenden Unternehmer billig sein: Der Preis für so viel Leistung ist konkurrenzlos.

SET-Info-Bon

- Bitte senden Sie uns detaillierte Unterlagen und Ihr Angebot.
- Wir sind an einer Vorführung interessiert.

Firma _____

Adresse _____

PLZ/Ort _____

Zuständig _____

Telefon _____

GEOMETRA

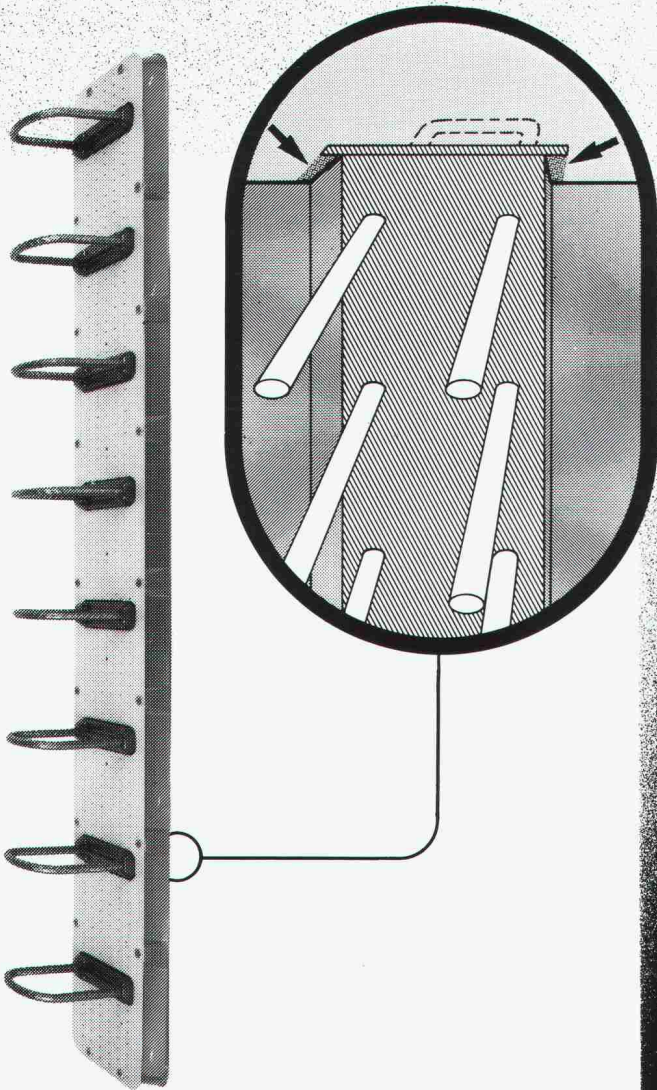
Vertretung für die Schweiz

Geometra AG

Vermessungsgeräte
Muhenstrasse 13
5036 Oberentfelden
Tel. 064-43 42 22

SWISSBAU
Halle 107
Stand 127

ebea[®]•novo



**Bei ebea•novo
wird auch der
Stahlblechrücken
mit 30 mm Beton
überdeckt.
(SIA-Norm 162)**

**F. Brechbühler, Armierungsanschlüsse
Südstrasse 4, CH-3110 Münsingen
Telefon: 031 92 53 53/54
Telex: 911 726, Telefax: 031 92 58 93**

hochuli

Metallbau

Fenster, Türen und Tore
für Neubauten und Altbausaniierungen
Schaufensteranlagen in Stahl und Leichtmetall
Anschlagkästen
rauchdichte Abschlüsse
Falttüre
allgemeine Schlosserarbeiten

8556 Wigoltingen 054 6313 69

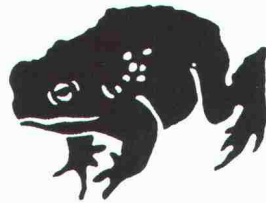


**Baumann gibt den Fassaden
ein farbiges Gesicht.**



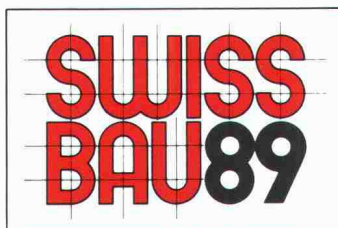
Baumann AG, Rolladenfabrik, 8820 Wädenswil, Zugerstrasse 162, 01 781 14 14.
Filialen in: Basel, Bern, Cadenazzo, Chur, Genève/Meyrin, Lausanne, Luzern,
Neuchâtel, Oberentfelden, Oensingen, St. Gallen/Abtwil, Thun, Winterthur, Zürich

Halle 115, Stand 341
vom 31.1. - 5.2.89



Die **ACO** lädt zur **Swissbau** ein.

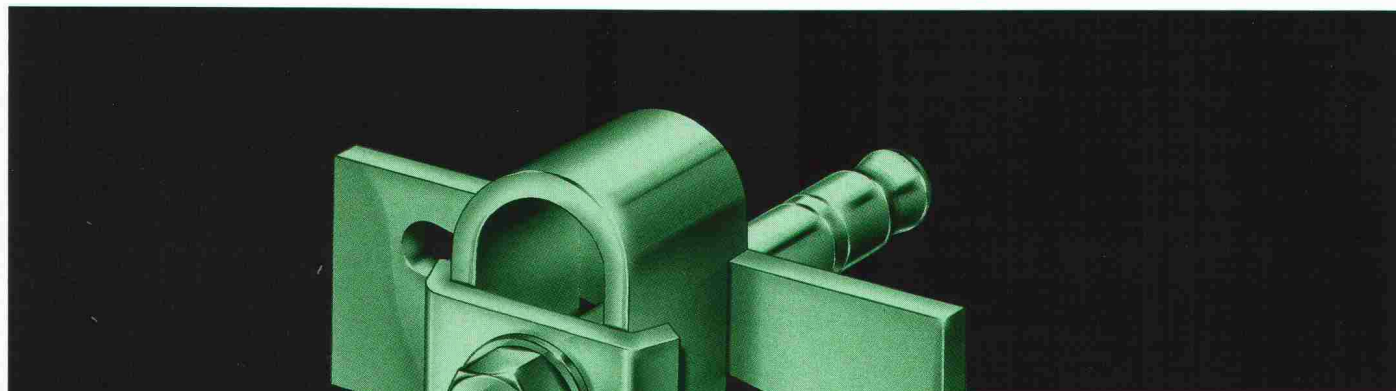
Einen Sprung nach vorne machte die erweiterte Produktpalette von ACO. Mit neuen Entwässerungs-Systemen und mit Neuheiten, die Sie gesehen haben müssen. Da lohnt sich ein Besuch am ACO Stand 341 in der Halle 115. Wir freuen uns auf Ihren Besuch.



ACO Bauelemente AG · 8756 Mitlödi
Tel. 058 81 22 45 · Fax 058 81 19 09

Lutz Dübelanker „System 3“

Die Verbindung von Qualität und Kostenvorteilen für die Natursteinfassaden-Montage.



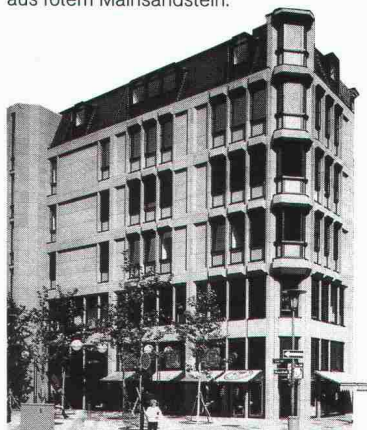
Wer im Fassadenbau bestehen will, muß nicht nur qualifiziert sein, sondern auch wettbewerbsfähig anbieten können. Lutz Dübelanker „System 3“ bieten Ihnen durch technische Vorteile entscheidende Kalkulationsreserven:

- Leichtes Bohrgerät genügt!
Für Lutz Dübelanker System 3 benötigen Sie wesentlich kleinere Bohrlöcher als für Mörtelanker.
- Entscheidende Zeitersparnis!
 1. Kleiner dimensionierte Bohrlöcher – weniger Aufwand.
 2. Sofortbelastung nach Montage – keine Wartezeiten.
- Geringere Kosten:
Weniger Zeitbedarf kostet Sie weniger Geld. Zusätzlich reduziert sich mit dem System 3 der Aufwand für Lehrgerüste.

Neben diesen Vorteilen erhalten Sie natürlich alles, was für Fassadenanker von Lutz sonst noch selbstverständlich ist: Erfüllung der DIN 18515 (neu 18516), einfaches Justieren, jede Fuge eine Dehnfuge, 4 Befestigungspunkte für jede Platte, durchgehende Luftschicht hinter der Fassade usw.

Am besten, Sie nehmen Verbindung mit uns auf.

Dresdner Bank AG, Verwaltungsgebäude
Frankfurt am Main
Hinterlüftete Naturwerksteinfassade
aus rotem Mainsandstein.



Lutz®

Lutz Fassadenanker-Systeme
Die ideale Verbindung

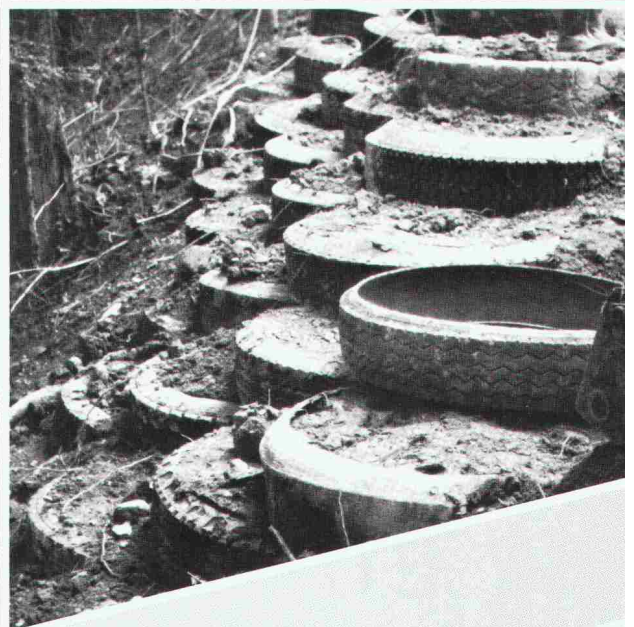
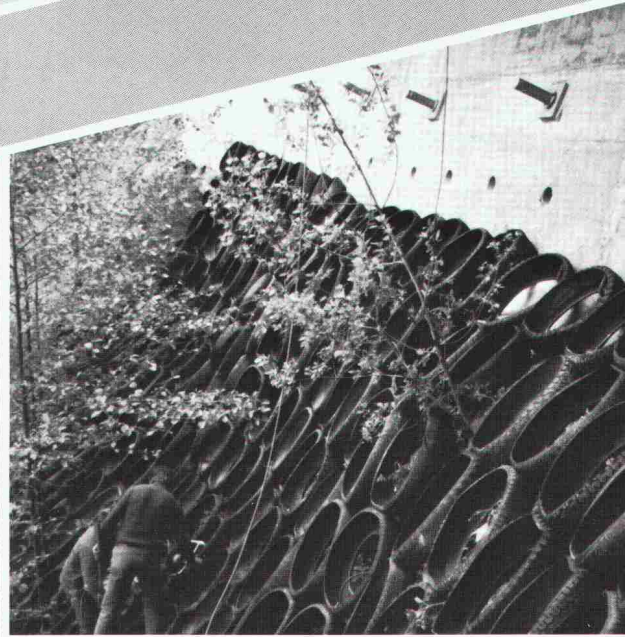
SWISS BAU89

vom 31. 01. – 05. 02. 89

Halle 300 UG, Stand 155

Von Rolba: Altreifen-Recycling

Umweltfreundliche Wiederverwertung
von Altreifen im Tief- und Strassenbau



Strassenunterbau • Hangsicherung
Lärmschutz • Böschungssicherung

Empfohlen vom Bundesamt für Umweltschutz
Dauerhaft • kostengünstig • schnell • patentiert

Rolba – umweltfreundlich in die Zukunft



Rolba AG
Zürcherstrasse 51
8620 Wetzikon
Tel. 01 - 933 01 31
Telex 875404
Telefax 01 - 932 43 63

Info-Coupon

Senden Sie mir bitte Unterlagen
über Altreifen-Recycling!

Name/Firma _____

Abt. _____

Strasse _____

PLZ/Ort _____

Auf Postkarte kleben und an neben-
stehende Adresse senden!

Über die Herausforderung, für die Industrie zu bauen.

SCHUMACHER & PARTNER



Um einen Traktor herum eine Fabrik zu bauen, ist eine Kunst und Wissenschaft für sich.

Für die Industrie zu bauen ist erstens, wie alle Architektur, eine Kunst. Die menschlichen, ästhetischen, funktionellen, ökonomischen, ökologischen und gesetzlichen Anforderungen sind meistens derart verschieden oder gar gegensätzlich, dass nur eine geniale Idee sie ohne fade Kompromisse erfüllen kann.

Für die Industrie zu bauen ist zweitens, mehr als jedes andere Bauen, eine Wissenschaft. Die wahren Anforderungen an das Projekt müssen mit einer Präzi-

sion beobachtet und erkannt werden, es muss mit einer Präzision geplant und ausgeführt werden, wie es beim üblichen Bauen kaum je notwendig ist.

Für die Industrie zu bauen ist deshalb für alle Beteiligten immer wieder von neuem eine Herausforderung. Wer sie annimmt und seine Erfahrung laufend ausbaut, wird ein gesuchter Spezialist. Einer, der mit schöpferischer Fantasie und geistiger Disziplin immer wieder eigenständige Lösungen hervorbringt. Ein Spe-

zialist, dem es eine Freude ist, immer wieder ganz gefordert zu werden.

Wir von IGB kennen diese Freude. Wir planen und bauen seit über 20 Jahren ausschliesslich für die Industrie. Unsere langjährigen Mitarbeiter sind seltene Spezialisten geworden, und in unserer Schule der Praxis werden auch neue Mitarbeiter relativ schnell zu Eingeweihten in der ganz speziellen Kunst und Wissenschaft, für die Industrie zu bauen.

Wenn also Sie, sehr geehrter Kollege, eine neue Aufgabe und grössere Herausforderung suchen:

Wir suchen die besten Köpfe.

Sie finden bei uns neben zu bauenden Industrieanlagen auch die Kollegen, die Sie auf Ihrem ersten Stück Weg zum gesuchten Industriebau-Spezialisten gerne begleiten. Interessiert? Verlangen Sie Herrn A. Witzig bei der Industrie Generalbau AG: IGB, Wiesenstrasse 7, 8008 Zürich, Telefon 01/69 31 00.

Industrie Generalbau AG: IGB

Betriebsplaner, Bauplaner, Generalübernehmer