

Objektyp: **Advertising**

Zeitschrift: **Schweizer Ingenieur und Architekt**

Band (Jahr): **102 (1984)**

Heft 20

PDF erstellt am: **21.09.2024**

Nutzungsbedingungen

Die ETH-Bibliothek ist Anbieterin der digitalisierten Zeitschriften. Sie besitzt keine Urheberrechte an den Inhalten der Zeitschriften. Die Rechte liegen in der Regel bei den Herausgebern. Die auf der Plattform e-periodica veröffentlichten Dokumente stehen für nicht-kommerzielle Zwecke in Lehre und Forschung sowie für die private Nutzung frei zur Verfügung. Einzelne Dateien oder Ausdrucke aus diesem Angebot können zusammen mit diesen Nutzungsbedingungen und den korrekten Herkunftsbezeichnungen weitergegeben werden. Das Veröffentlichen von Bildern in Print- und Online-Publikationen ist nur mit vorheriger Genehmigung der Rechteinhaber erlaubt. Die systematische Speicherung von Teilen des elektronischen Angebots auf anderen Servern bedarf ebenfalls des schriftlichen Einverständnisses der Rechteinhaber.

Haftungsausschluss

Alle Angaben erfolgen ohne Gewähr für Vollständigkeit oder Richtigkeit. Es wird keine Haftung übernommen für Schäden durch die Verwendung von Informationen aus diesem Online-Angebot oder durch das Fehlen von Informationen. Dies gilt auch für Inhalte Dritter, die über dieses Angebot zugänglich sind.

Schweizer Ingenieur und Architekt

Verlags-AG der Akademischen-technischen Vereine

Erscheint wöchentlich

102. Jahrgang 10. Mai 1984 Heft 20/84

Offizielles Organ:

Schweizerischer Ingenieur- und Architektenverein (SIA)
Gesellschaft Ehemaliger Studierender der ETH Zürich (GEP)
Schweizerische Vereinigung Beratender Ingenieure (ASIC)

Redaktion

«Schweizer Ingenieur und Architekt»

Rüdigerstrasse 11
Postfach 630, 8021 Zürich
Tel. (01) 201 55 36

Redaktoren:

Balthasar Peyer,
leitender Redaktor
Dr. sc. techn. ETH/SIA

Bruno Odermatt,
dipl. Arch. ETH/SIA

Bruno Meyer
dipl. Bauing. ETH/SIA

Druck:

Offset + Buchdruck AG

Nachdruck von Bild und Text, auch auszugsweise, nur mit schriftlicher Zustimmung der Redaktion und mit genauer Quellenangabe

Abonnemente

Schweiz:

1 Jahr Fr. 161.—
½ Jahr Fr. 84.—
Einzelnummer Fr. 6.—

Ausland:

1 Jahr Fr. 173.—
½ Jahr Fr. 91.—
Einzelnummer Fr. 7.—

Postcheck: «Schweizer Ingenieur und Architekt», 80-6110 Zürich

Ermässigte Abonnemente für Mitglieder der GEP, des BSA, der ASIC, für Studenten und Mitglieder des STV

SIA-Mitglieder erhalten die Zeitschrift direkt durch das **SIA-Generalsekretariat** zugestellt. **Adressänderungen** sind deshalb dorthin mitzuteilen: Selnaustr. 16, Postfach, 8039 Zürich, Tel. (01) 201 15 70

SIA-Normen und Dokumentationen sind **allein beim SIA-Generalsekretariat** erhältlich, wo auch diesbezügliche Auskünfte erteilt werden: Selnaustr. 16, Postfach, 8039 Zürich, Tel. (01) 201 15 70

Anzeigenverwaltung

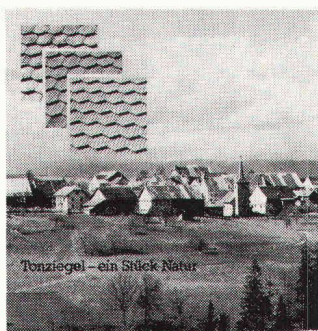
Iva

IVA AG für internationale Werbung

Hauptsitz:
Mühlebachstr. 43
8032 Zürich
Tel. (01) 251 24 50

Filiale Lausanne:
Pré-du-Marché 23
1004 Lausanne
Tel. (021) 37 72 72

zum Titelbild



Tonziegel - ein Stück Natur

Der gesunde Tonziegel entstammt einem natürlichen Roh-

material, er wird geformt aus Lehm oder Ton und geht bei tausend Grad «durchs Feuer». Er altert «in Ehren» und bewahrt seine guten Eigenschaften während einem langen Leben.

Der Ziegel atmet durch seine kapillaren Poren und schützt trotzdem hervorragend gegen die Unbill der Witterung. Dieses altbewährte, ausgereifte Baumaterial ermöglicht mit seinen zahlreichen Formen und Farben viel kreativen Spielraum bei der Planung und der Konstruktion des Daches.

Schweizerische Ziegelindustrie
Postfach 217, 8035 Zürich

Inhalt

Stahlbau

Wasserführende Stahlkonstruktion für Hochregallager. Von *Alfred Maurer*, Luzern 383

Erdbeben-Ingenieurwesen

Das Erdbeben in Lüttich vom 8. November 1983. Von *Walter Ammann* und *Armin Ziegler*, Zürich 388

Normung

Symbole für elektronische Sicherheitsanlagen. Von *Hugues E. Lüdi*, Zürich 393

Haustechnik

Automatische Brandmeldeanlagen und ihr wirtschaftlicher Nutzen. Von *W.G. Peissard*, Männedorf 394

Energietechnik

Klimadaten für die Energietechnik. Mitgeteilt von der Schweizerischen Meteorologischen Anstalt, Zürich 396

Brückenbau

Die Farø-Brücken der Südatabahn in Dänemark 400

Umschau

Von der privatrechtlichen «Abteilung für Forschung und Beratung am BWI» zur «Stiftung für Forschung und Beratung am BWI der ETHZ». Verbund für Metall und Keramik 402

Berichtigungen

Zu «Normalabflusstiefe, kritische Tiefe und konjugierte Wassertiefen in der Hydraulik offener Gerinne» (Heft 17/84) und zum «Ideenwettbewerb Ortskern West» in Binningen BL (Heft 17/84) 402

Neuerscheinungen

Grundlagen zur Berechnung von Bemessungserdbeben. Brandschutzregister 1984. Konstruktionsregeln im Stahlhochbau 402

Wettbewerbe

Aménagement de centre de la cité et conception d'un centre culturel à Meyrin GE 403
Werkhof der Nationalstrasse N9 in Simplon-Dorf VS 407

SIA-Mitteilungen

Earthquake relief in less industrialized areas (Tagungsbericht über das Symposium vom 28. bis 30. März). Neuerscheinungen in der Dokumentationsreihe des SIA 407

SIA-Fachgruppen

FGU: Generalversammlung und Frühjahrstagung der SGBF. FII: Generalversammlung und Besichtigung der Autophon AG, Solothurn 408

Nekrologe

Heiny Widmer zum Gedenken. Von *Jaques Aeschmann* 408

Braune Seiten

Laufende Wettbewerbe. Standbesprechungen «Sicherheit '84» B 73/74

Aus Technik und Wirtschaft. Weiterbildung. Ausstellungen. Vorträge. Stellenvermittlung B 75/76

Ingénieurs et architectes suisses

Adresse: 27, av. de Cour, 1007 Lausanne

No 9/1984		Actualité	132
Tableau des concours	B 37	Bibliographie	132, B 39
Industrie et technique	B 37	Béton armé	
EPFL	B 38	Fissuration et déformations, par <i>Jean-Paul Jaccoud</i>	133
Hydrogéologie		Vie de la SIA	141, B 39
Ressources en eau des calcaires à lithotamniun de la rive gauche de l'Oued Ché-lif (Algérie), par <i>Pierre Blanc</i>	129	Carnet des concours	142
		Congrès	B 39



Keine gefährdeten Angestellten
in der Zahlstelle.

Kein Zugriff zur Tageskasse.

Keine Gefahr für Werte
in den Kundentresorfächern.

Keine Rauchentwicklung
in der EDV.

Keine offenen Tresortüren.

Keine ungebetenen Gäste
in den Büros.

Keine Brände im Bankgebäude.

Keine Chance für Tresorknacker.

**Planung von Banken umfasst
auch Sicherheit.**

**Vertrauen Sie sich deshalb
der Securiton an:**

Seit über dreissig Jahren führend
in umfassender Sicherheitstechnik
für jeden Bereich.

Sie finden uns an der
«SICHERHEIT 84»
in Zürich (15.-18. Mai)
in Halle 2, Stand 217

Die Firmengruppe im Dienste der Sicherheit: Securitas, Securiton, Contrafeu.

SECURITON

Securiton AG
Alpenstrasse 20
3052 Zollikofen
031 57 04 92



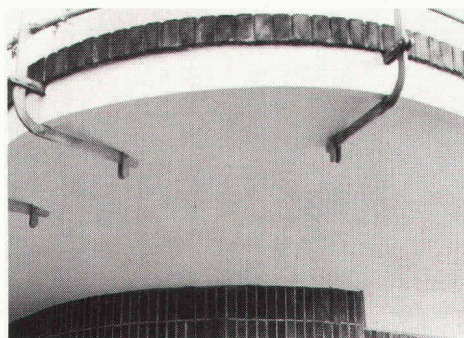
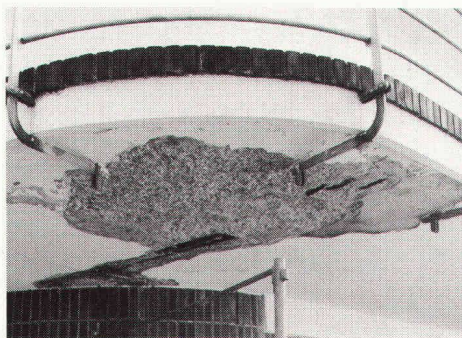
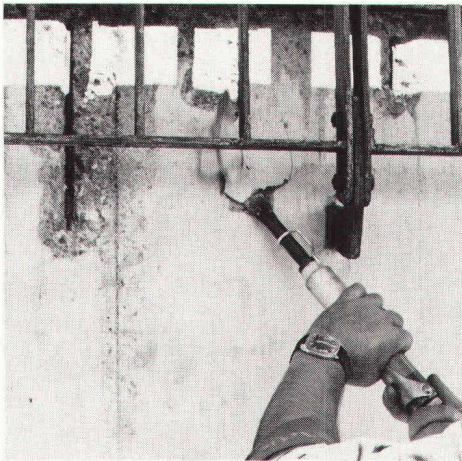
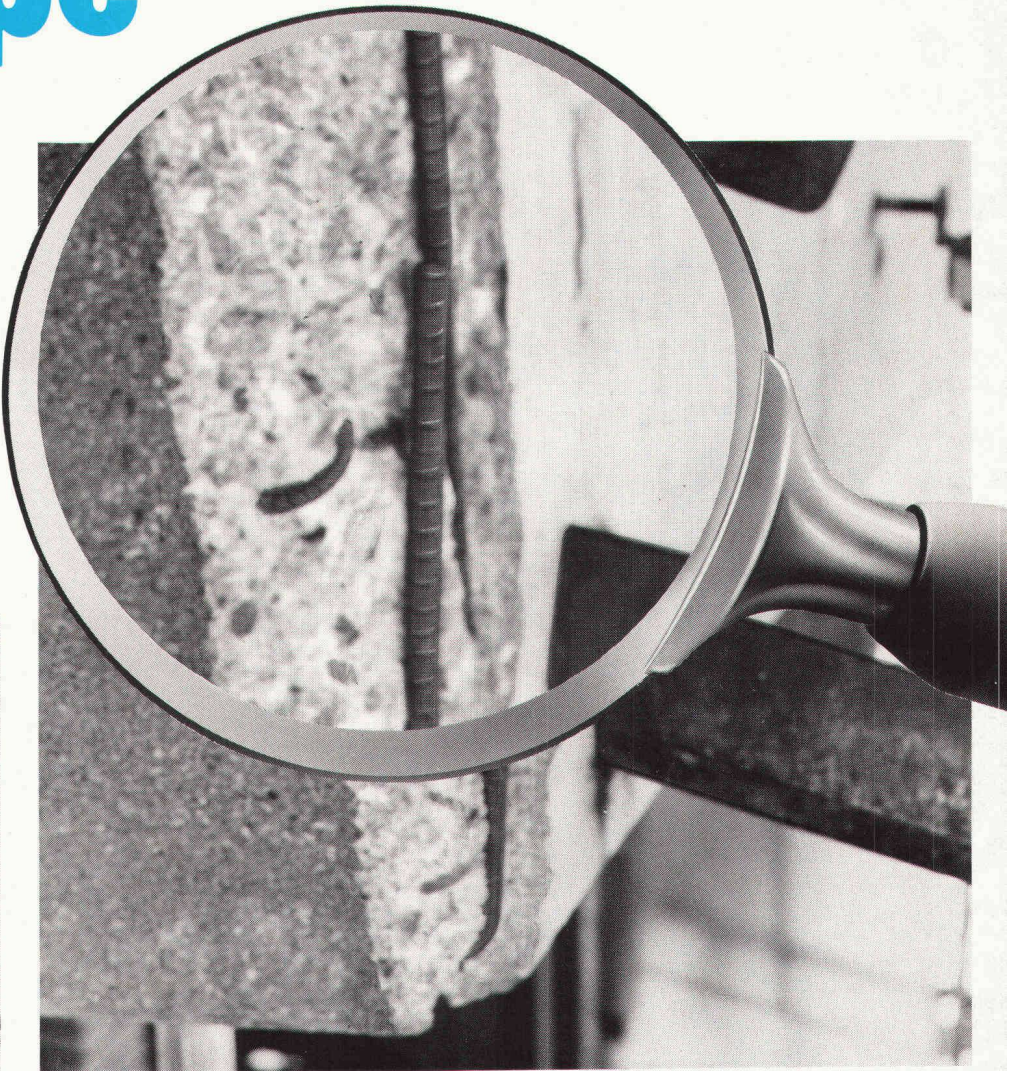
Zweigniederlassungen und Geschäftsstellen
in Basel, Bern/Zollikofen, Genf, Lausanne,
Lugano, Luzern, St. Gallen, Zürich.

Betonschäden unter der Lupe

Unter der Lupe zeigen Betonschäden ihr wahres Gesicht. Eines haben alle gemeinsam: sie wirken strukturzerstörend.

Mit dem bewährten Barra-Betonsanierungs-System werden Betonschäden einwandfrei behoben. Eine Reihe qualitativ hochstehender Barra-Produkte gewährleisten einen optimalen, dauerhaften Schutz.

Ob es um Betonsanierung oder Betonschutz geht: unsere Spezialisten empfehlen in jedem Fall die perfekte Lösung.



**Barra-
Betonsanierung:
die lupenreine
Lösung!**

Info-BOL

- Rufen sie uns an
- Schicken Sie uns Info-Material
- Wir haben ein Betonsanierungs-Prot

Firma: _____

Zuständig: _____

Strasse: _____

PLZ/Ort: _____

Tel. _____



MEYNADIER

Meynadier + Cie AG
8048 Zürich

Vulkanstrasse 110
Telefon 01 / 64 22 11

Stellen Sie sich die Luzerner Altstadt mit hinterlüfteten Element-Fassaden



STO-HFK: Die einmalige Alternative der hinterlüfteten Element-Fassade.

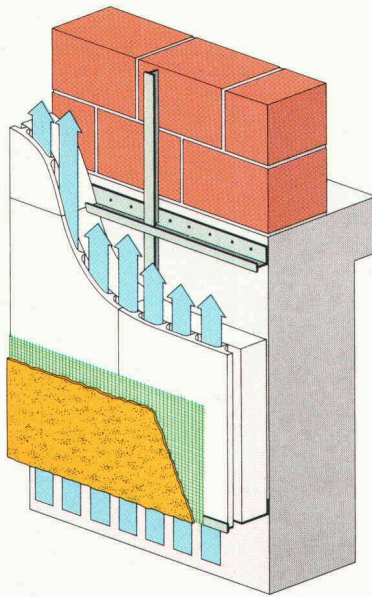
vor.

Keine Sorge!

Bis jetzt war es noch gang und gäbe, sich zwar für eine hinterlüftete, aber gegen eine ästhetische Fassaden-Konstruktion zu entscheiden. Dieser für Planer und Bauherren gleichermaßen unbefriedigende Kompromiss kann nun endlich gelöst werden.

Dank der neuesten Entwicklung von Stotmeister, der Hinterlüfteten Fassaden-Konstruktion STO-HFK, wird es nun möglich, eine technisch, bauphysikalisch und ästhetisch hochwertige Bauhaut anzubringen. Eine Fassaden-Konstruktion, die **fugenlos verputzt werden kann und sich darum in verschiedenster Umgebung harmonisch integrieren lässt.**

Werfen wir einmal einen Blick hinter die Hinterlüftete Fassaden-Konstruktion von Stotmeister:



Auf dem Mauerwerk werden mittels Trägerschienen STO-Wärmedämmplatten mit vertikaler Hinterlüftung als thermische Isolation montiert. Durch diese Hinterlüftung wird allfällig auftretender Wasserdampf problemlos an die Aussenluft abgegeben. Und aussen wird die Fassade im traditionellen Stil verputzt. Mit einem Verputz-System, das wir von Stotmeister in diversen Strukturen, Körnungen und Farben in unserem Werk in Niederglatt/ZH herstellen.

Die STO-HFK wird damit allen Ansprüchen von Bauherren, Architekten und Betrachtern gerecht.

Über die gefällige neue Bauhaut – die STO-HFK – beraten wir Sie gerne.

Rufen Sie uns an (Tel. 01/850 37 65) oder verlangen Sie den STO-HFK-Prospekt.

- Informieren Sie mich von Grund auf über die Hinterlüftete Fassaden-Konstruktion/STO-HFK.
- Schicken Sie mir Ihren Fachberater. (Gratis und unverbindlich.)

Name/Firma _____

zuständig _____

Adresse _____

Bauherr Planer SIA

Zutreffendes bitte ankreuzen und einsenden an Stotmeister AG, 8172 Niederglatt

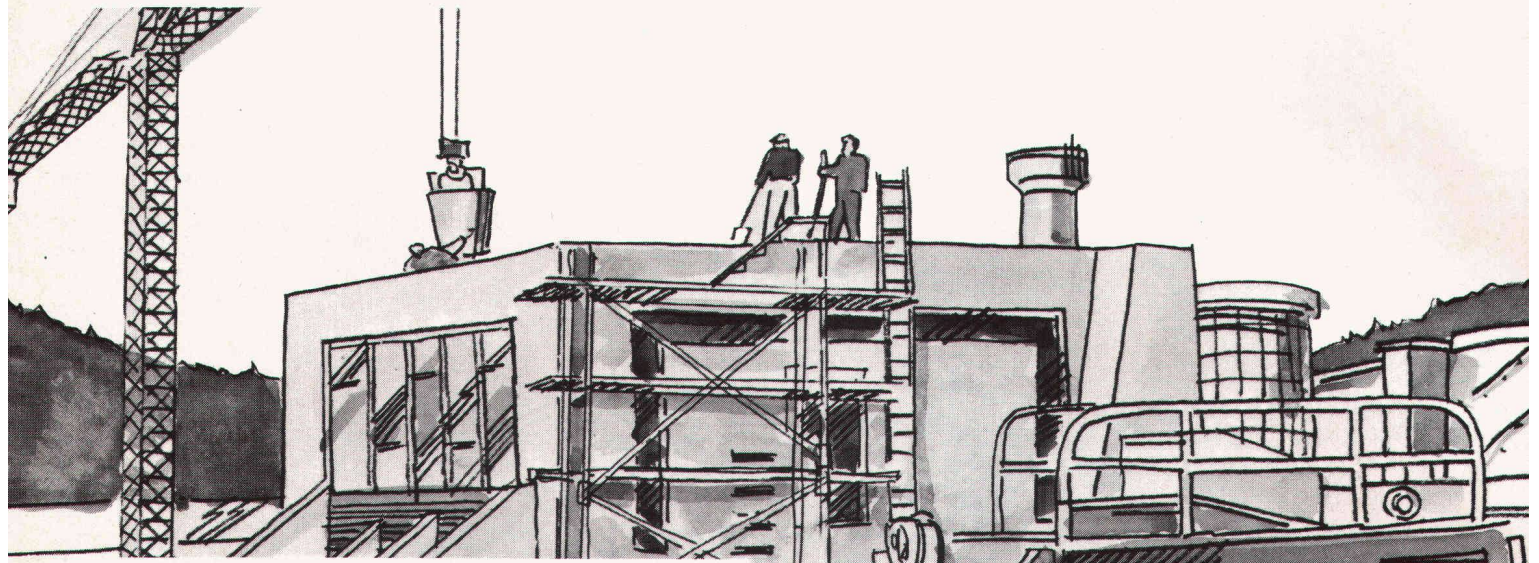
Vollwärmeschutz-Systeme
Kunstharzputze
Dispersionsfarben
Betonanierungs-Systeme



Die Bauhaut ist von

Stotmeister AG
Südstrasse 14
8172 Niederglatt
Tel. 01/850 37 65

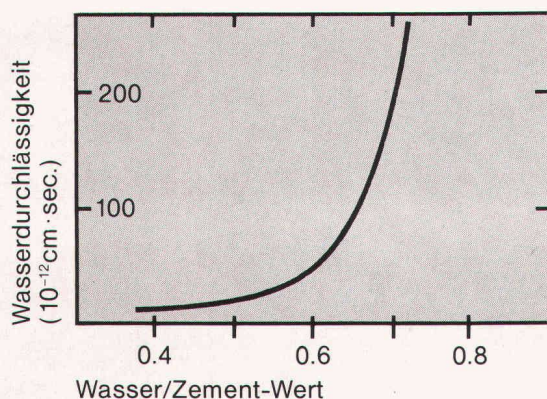
Mit bewährter Sika-Betontec zu dichtem Beton.



Nur dichter Beton kann den bedrohlichen Einflüssen der Umwelt widerstehen. Denn je geringer die kapillare Wasseraufnahme ist, umso weniger Schadstoffe gelangen in den Beton. Um dichten Beton zu gewährleisten, genügt es jedoch nicht, einen tiefen w/z-Wert einzuhalten. Der Einsatz von hochwertigen Sika-Betonzusatzmitteln, die den verschiedenen Anforderungen Rechnung tragen, ist erforderlich. Mit Plastocrete-N können wir ein Produkt anbieten, das diese Bedingungen erfüllt und dem Beton zudem eine ausgezeichnete Plastizität verleiht.

Und das sind die entscheidenden Vorteile beim Einsatz von Plastocrete-N:

1. Für den Ingenieur ist höchste Qualitätsgarantie geboten.
2. Der Unternehmer verfügt über ein Produkt, das den Beton leicht verarbeitbar macht und ihm die notwendigen Grundeigenschaften gibt.
3. Dem Bauherr ist eine lange Lebensdauer eines qualitativ einwandfreien Bauwerks zugesichert.



Sika-Betonzusatzmittel

für dauerhafte Beton-Qualität



nik



Vor Jahren noch galt Beton als einfache Mischung von Zement, Kies, Sand und Wasser. Heute hat sich Beton aber, nach einem technologisch entwickelten Konzept, als wohl wichtigster Baustoff durchgesetzt. Dieses moderne Konzept besteht aus einer sorgfältig kontrollierten Mischung, in welche je nach spezifischen Anforderungen des Betons hochwertige Beton-Zusatzmittel von Sika beigefügt werden. Nur so kann ein sowohl qualitatives wie auch wirtschaftliches Optimum für jede Anwendung erreicht werden. Beton-Zusatzmittel von Sika sind Schweizer Qualitätsprodukte, an welche höchste Anforderungen gestellt werden können.



SikaService
Beratung und Verkauf

Sika AG
Postfach
8048 Zürich
Telefon 01/62 40 40

OZALID

... und was hinter diesem guten Namen steht: das umfassende Angebot an Lichtpausgeräten für jeden Anspruch, für jede Betriebsgrösse – inklusive Papier, inklusive Zusatzgeräte, inklusive Service – zu Preisen, die auch bei Licht besehen noch günstig sind.

Heliostar 2
speziell für Kleinbetriebe

Regma A 130
die wirtschaftliche
Lichtpausmaschine
für grössere Betriebe

Regma A 150, A 170
Lichtpauskombinationen für
höchste Leistung

Bodan Lichtpausmaschinen
für mittlere bis grössere
Betriebe

Bodan Schneidegeräte
verschiedene Ausführungen,
verschiedene Schnittlängen

OZALID

Ihr Partner für Informations-
technik. Ein Plüss-Stauffer-
Unternehmen.

Ozalid AG, Herostrasse 7,
8048 Zürich, Tel. 01/62 71 71, Telex
822250, Fernkopierer
01/64 55 62

Offsetdruck, Technisches Büro,
Kopierer, Fernkopierer, Mikro-
computer, Textverarbeitung,
moderne EDV-Gesamtpakete.

Mauerwerkarmierung oder Mauerwerksarmierung?

Wir sagen einfach:

murfor[®]



- murfor ist eine feuerverzinkte Lagerfugenarmierung aus Stahl III, die einfach ins Mörtelbett eingelegt wird.
- murfor erhöht die Gebrauchssicherheit des Mauerwerks (z. B. Durchbiegung, thermische Einwirkung, Krafteinleitungen).
- murfor als statische Armierung dimensioniert, erhöht den Widerstand des Mauerwerks bei horizontaler und vertikaler Beanspruchung.
- murfor ist aus Elementen à 3,05 m und Längsdrahtdurchmessern von 4 und 5 mm in der ganzen Schweiz lieferbar. Das Sortiment umfasst Elementbreiten von 6 bis 25 cm.
- murfor-Unterlagen erhalten Sie bei Ihrer Verkaufs- und Beratungsstelle.

ZZ

Zürcher Ziegeleien
Giesshübelstr. 40
Postfach, 8021 Zürich
Tel. 01/468 2111

J. Schmidheiny + Co. AG
St.-Leonhard-Str. 32
Postfach, 9001 St. Gallen
Tel. 071/22 32 62

Baustoffe AG Chur
Pulvermühlestr. 81
Postfach, 7001 Chur
Tel. 081/24 46 46

Hard AG Volketswil
8604 Volketswil
Tel. 01/945 45 41

Keller AG Ziegeleien
8422 Pfungen ZH
Tel. 052/31 10 21

Verkaufsstelle GOZ Aargau
Graben 10
5000 Aarau
Tel. 064/22 15 88

Verkaufsstelle GMZ Luzern
Sempacherstr. 14
6002 Luzern
Tel. 041/23 60 42

Verkaufsstelle VZBS
Bern-Solothurn
Bernstrasse 123
3052 Zollikofen
Tel. 031/57 05 55

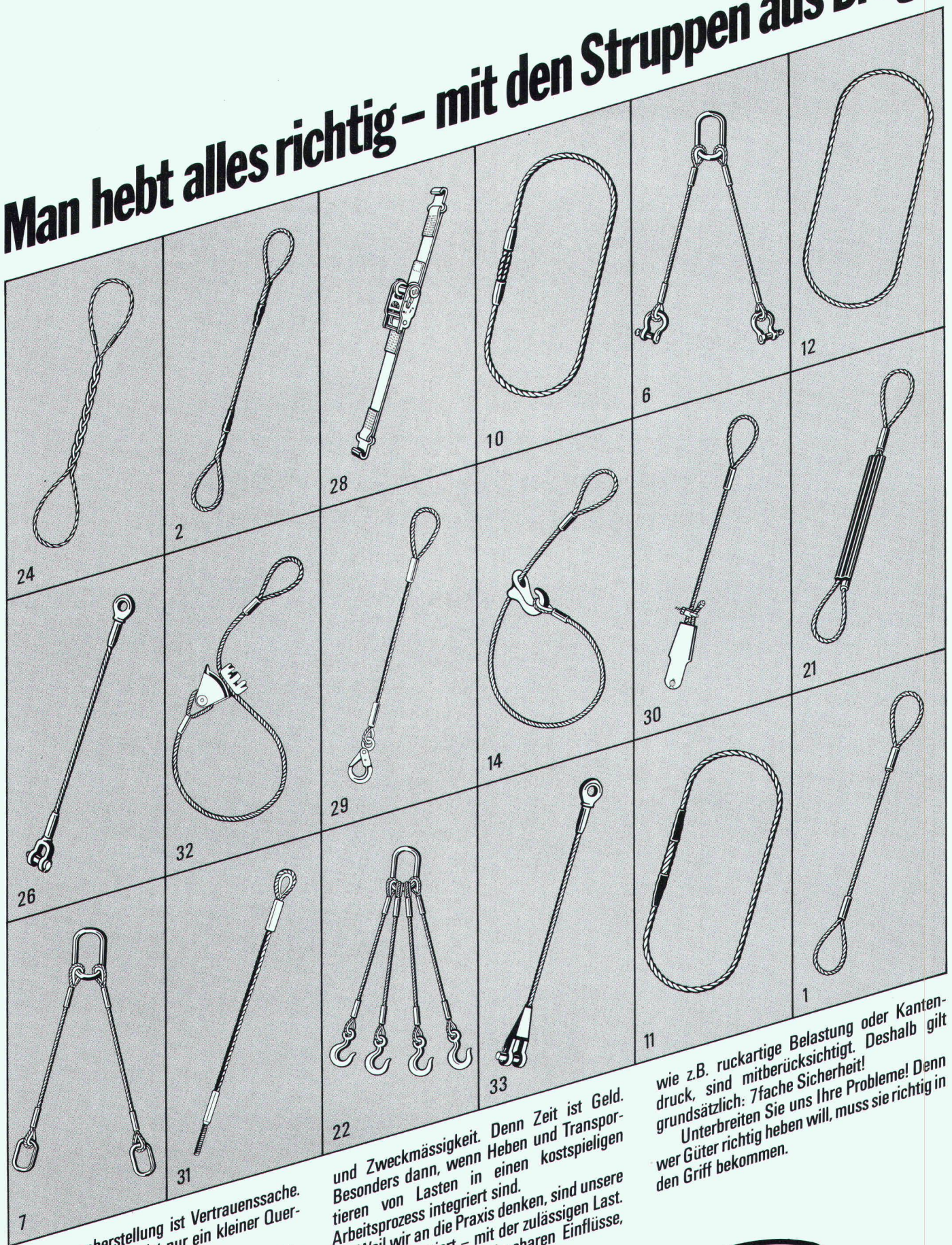
Backstein AG Allschwil
Binningerstr. 90
4123 Allschwil
Tel. 061/63 57 57

Sergio Merotto
6951 Lugaggia
Tel. 091/91 34 32

BTR Prêbêton SA
1023 Crissier
Tel. 021/34 97 21

ZÜRCHER ZIEGELEIEN

Man hebt alles richtig - mit den Struppen aus Brugg



Struppenherstellung ist Vertrauenssache. Was wir hier zeigen, ist nur ein kleiner Querschnitt.

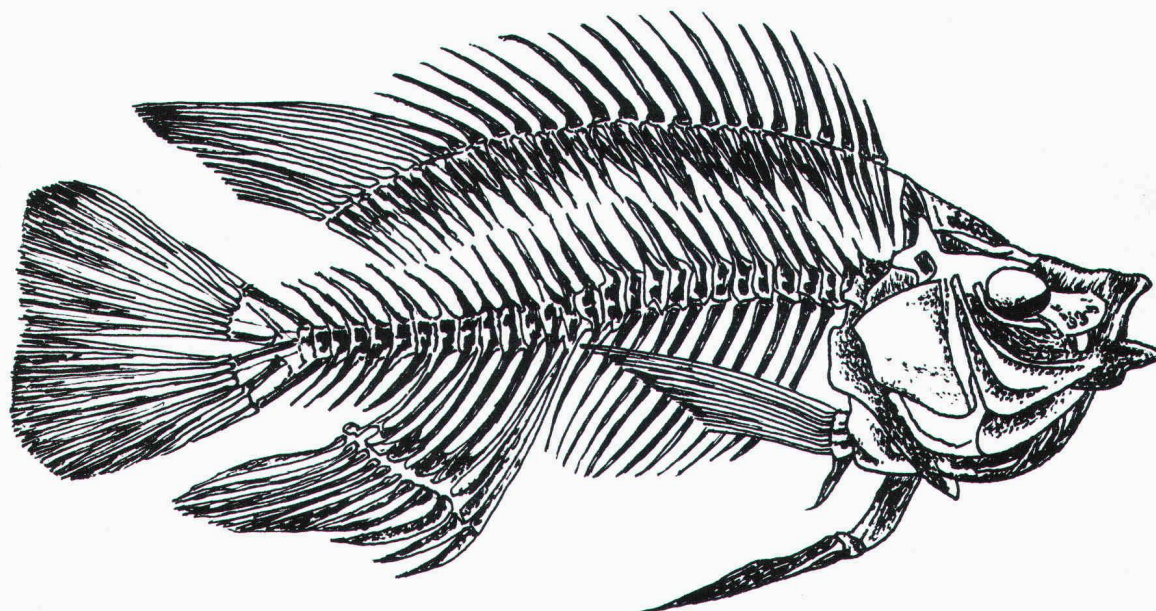
Wir produzieren Struppen nach Mass. Für alle Aufgaben, für alle Ansprüche. Für Bauplätze und Warenumsschlagstellen. Hier werden vor allem zwei Dinge gefordert: Sicherheit

und Zweckmässigkeit. Denn Zeit ist Geld. Besonders dann, wenn Heben und Transportieren von Lasten in einen kostspieligen Arbeitsprozess integriert sind. Weil wir an die Praxis denken, sind unsere Struppen etikettiert - mit der zulässigen Last. Die rechnerisch nicht erfassbaren Einflüsse,

wie z.B. ruckartige Belastung oder Kantendruck, sind mitberücksichtigt. Deshalb gilt grundsätzlich: 7fache Sicherheit! Unterbreiten Sie uns Ihre Probleme! Denn wer Güter richtig heben will, muss sie richtig in den Griff bekommen.



Kabelwerke Brugg AG · 5200 Brugg · Tel. 056 41 11 51



Jedem Körper sein Gerippe. Elegant, leicht und zweckmässig ist das Bauskelett mit RHS-Profilen.

Die warmgewalzten RHS-Profile überzeugen durch ihre Vorteile:

- Ästhetische Form der geschlossenen Profile.
- Grosser Abmessungs- und Wandstärkenbereich in den Stahlqualitäten FE 430 C und FE 510 D.
- Hohe Stabilität und Torsionsfestigkeit bei äusserst niedrigem Gewicht.
- Wirtschaftliche Bauweise, dank kurzer Planungs- und Ausführungszeit.

Generalimporteur:

Jansen AG, 9463 Oberriet SG 071 78 01 11

Verkaufszentrale für die französische Schweiz:

Notz AG, Siderurgie, 2501 Biel 032 25 11 25

Lagerhalter:

Debrunner AG, 9014 St. Gallen 071 29 11 51/61

Debrunner AG, 4402 Frenkendorf 061 94 40 44

Debrunner SA, 6500 Bellinzona 092 25 41 71

Debrunner + Francillon SA,
1002 Lausanne 021 35 11 61

Kiener + Wittlin AG, 3052 Zollikofen 031 86 11 11

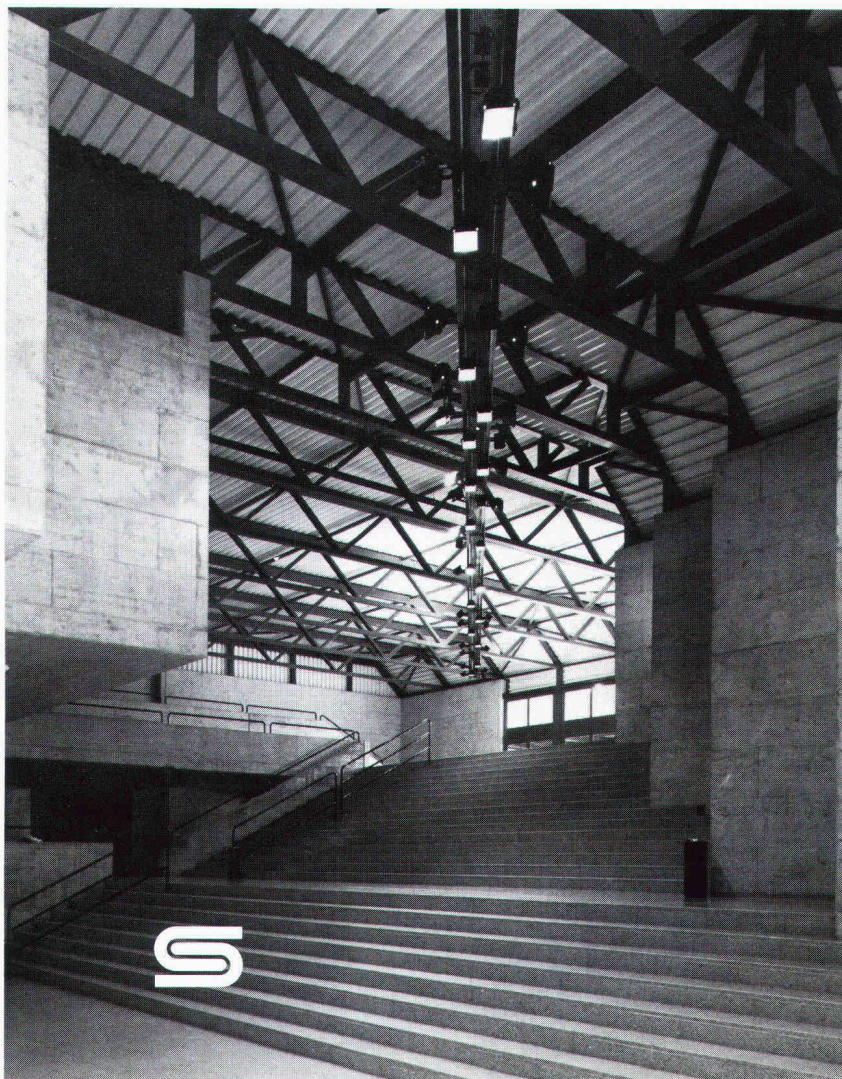
Kiener + Wittlin AG, 3952 Susten 027 63 15 25

Kindlimann AG, 9500 Wil 073 25 11 11

Pestalozzi + Co. AG, 8953 Dietikon 01 743 21 11

Stocker + Co., 6002 Luzern 041 24 33 66

Tavelli, Noverraz SA, 1211 Genève 022 32 90 20



Stadttheater Winterthur

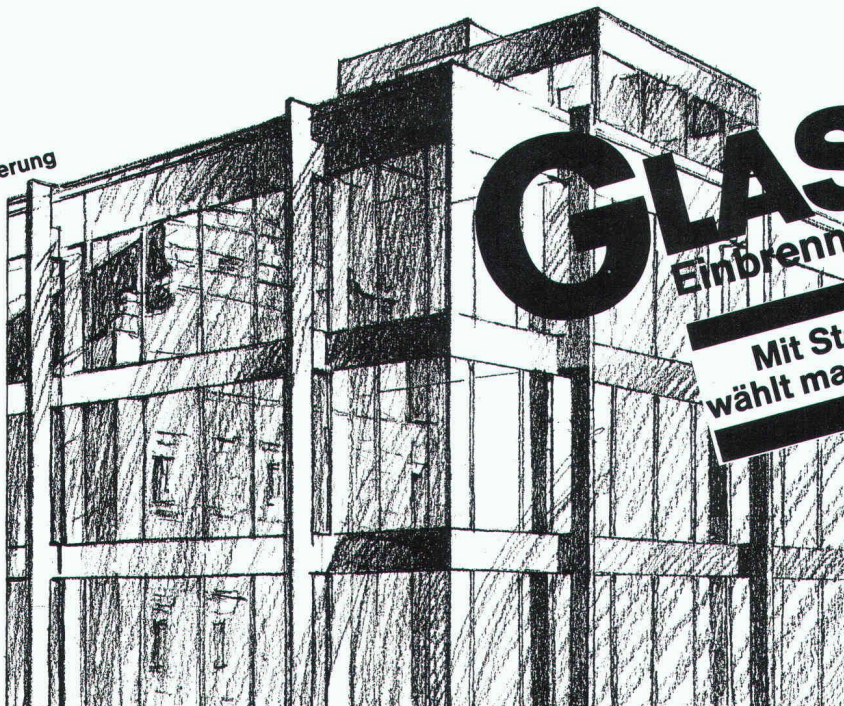
WM-ENTWÄSSERUNGSTECHNIK

<p>1 Dachwasserablauf aus Guss «PASSAVANT» ein- oder zweiteilig, höhenverstellbar mit Aufsatzringen. Kugel- oder Flachrost, begehbar oder befahrbar, rund und quadratisch. Nicht nur Klebefläche, sondern kraftschlüssige Verbindung durch Flanschring. Vom VSA empfohlen. Mit senkrechtem oder seitlichem Abgang.</p> <p>2 Bodenwasserablauf «PASSAVANT» höhen- und seitenverstellbar; ein-, zwei- oder dreiteilig. Aufsatzstücke mit CrNi-Rosten. Vom VSA empfohlen. Abgang seitlich oder senkrecht.</p>	<p>1 </p>	<p>2 </p>
<p>3 Fettabscheider «PASSAVANT» Aus Guss, Stahl, GFK, Stahlbeton. 2 bis 40 l/s Leistung. Auch mit automatischer Spül- und Entleerungsvorrichtung. Vom VSA empfohlen.</p> <p>4 Öl- und Benzinabscheider «PASSAVANT» 0,5 bis 500 l/s Leistung. Aus Guss, Stahl, Stahlbeton. Ölunfallsicherung, Alarmanlage, Nachreinigung durch Koaleszenzfilterstufe. Vom VSA empfohlen.</p>	<p>3 </p>	<p>4 </p>
<p>5 FI-Schachtabdeckungen aus ALUMINIUM und verzinktem Eisenblech mit wählbarer Oberfläche, formschön, leicht und preisgünstig. Normalausführung und wasserdicht. Auch mit Riffelblechdeckel lieferbar. Begehbar und befahrbar bis 400 kN.</p>	<p>5 </p>	<p>Adresse:</p> <p>_____</p> <p>_____</p> <p>_____</p> <p>SIA 60</p>



Die GLASIT Einbrennlackierung findet Anwendung für:

- Fensterrahmen
- Fassadenverkleidungen
- Türen und Eingangspartien
- Balkon- und Treppengeländer
- Schaufensteranlagen
- Antennenanlagen
- Brandabschlüsse
- Fall- und Schiebetore usw.



GLASIT®

Einbrennlackierung

Mit Stahl am Bau wählt man Blatti-Aufbau

- Unsere technischen Möglichkeiten:
- Maximale Objektgrößen:
 - Höhe 3900 mm
 - Breite 3900 mm
 - Länge 11700 mm
 - Gewicht 20 Tonnen

Vorteile der GLASIT Einbrennlackierung:

- hochwertiger Korrosionsschutz
- ausserordentlich gute Wetterbeständigkeit und Lichteinheit
- vielseitige Farbgestaltung
- lange Lebensdauer
- einwandfreie Haftung
- problemlose Reinigung
- hohe Kratz- und Abriebfestigkeit
- feine Oberfläche

G. BLATTI AG

Telefon 01 / 710 76 76
8134 Adliswil

Coupon

- Ich will keine Korrosionsschäden
- Ich interessiere mich für Ihre ausführliche Dokumentation
- Beratung erwünscht

Name: _____

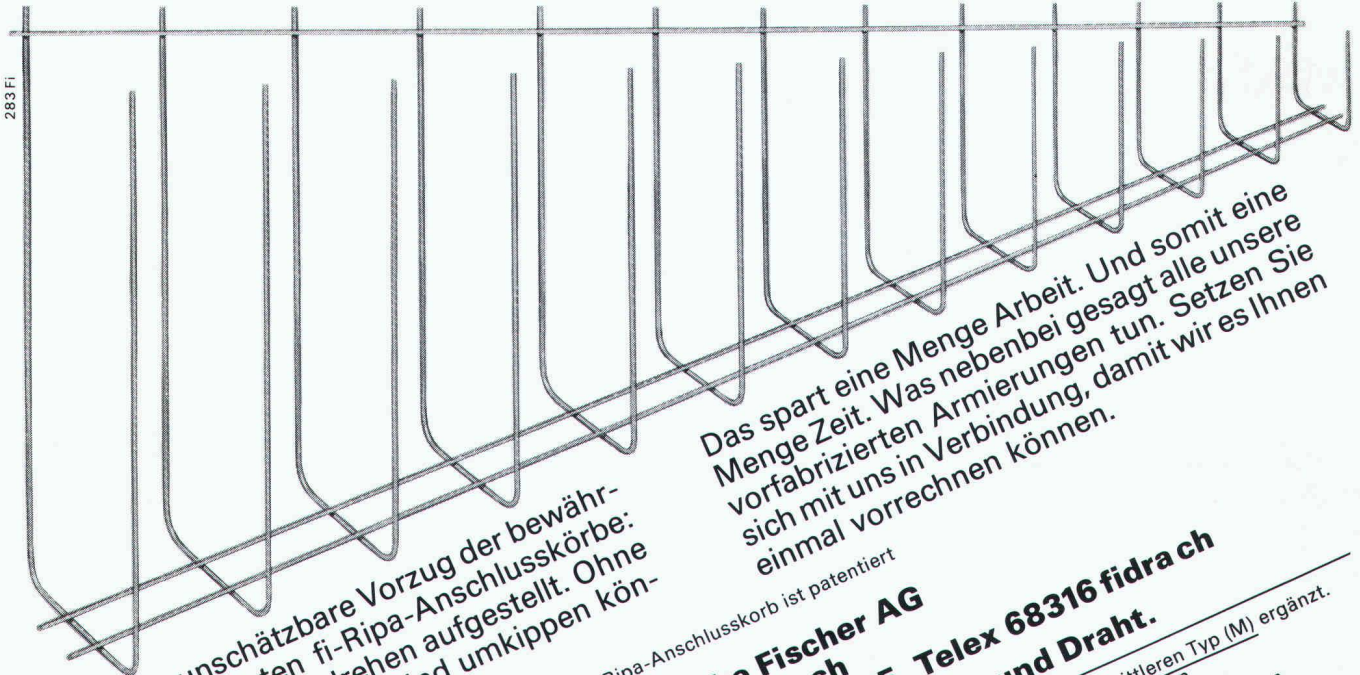
Zuständig: _____

Strasse: _____

PLZ/Ort: _____

fi-Ripa®-Anschlusskörbe

Die stehen im Nu. Und bleiben stehen!



Das ist der unschätzbare Vorzug der bewährten, vorgefertigten fi-Ripa-Anschlusskörbe: Sie sind im Handumdrehen aufgestellt. Ohne umständliches Fixieren. Und umkippen können sie auch nicht.

Das spart eine Menge Arbeit. Und somit eine Menge Zeit. Was nebenbei gesagt alle unsere sich mit uns in Verbindung tun. Setzen Sie einmal vorrechnen können.

Der fi-Ripa-Anschlusskorb ist patentiert

Drahtwerke Fischer AG
CH-5734 Reinach
Telefon 064-7115 55, Telex 68316 fidra ch

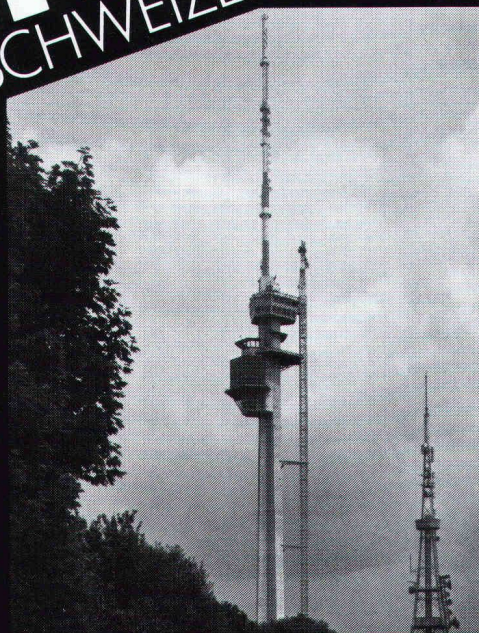
Wir helfen Ihnen mit Rat und Draht.

Unser Programm haben wir mit einem mittleren Typ (M) ergänzt.
 Verlangen Sie unsere Unterlagen.

Neu Typ (M)

SCHICHTEX SW

mit SCHWEIZER STEINWOLLE



unbrennbar F30 und F90
 Die neue Platte mit hervorragenden Isolations- und Schallschluckwerten.
 Leicht und handlich
62,5 cm breit,
 Längen bis **300** cm.

Fernmeldeturm St. Chrischona
 mit SCHICHTEX-SW isoliert.

Bau + Industriebedarf AG
 4104 Oberwil / BL Tel. 061 30 40 30

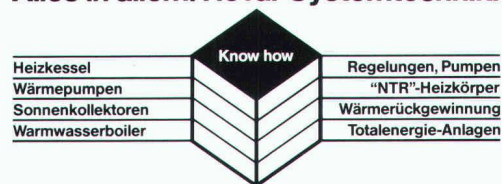


Voraus in der energiesparenden Warmwasser- versorgung: Die neuen Hoval Wassererwärmer- Systeme.

Warmwasser kann ganz schön teuer oder erstaunlich günstig sein: Je nachdem auf welche Art und mit welcher Energie es erwärmt wird. Im Vordergrund steht immer wieder die Frage: Elektrisch oder Öl/Gas? Da niemand weiss, wie sich die Versorgungslage und der Preis dieser Energien in Zukunft entwickelt, ist ein Hausbesitzer gut beraten, wenn er sich beide Möglichkeiten offen hält. Die Hoval-Systemtechnik umfasst sowohl rein elektrische Wassererwärmer als auch solche, die mit einem einzigen Knopfdruck von der einen auf die andere Energieart umstellbar sind. Die umstellbaren Wassererwärmer werden entweder über oder neben dem Heizkessel angeordnet. Sie sind von diesem technisch getrennt und so wirtschaftlich, dass der Energieaufwand bei einem Verbrauch von 300 l Warmwasser von 60 °C pro Tag nur 20 kWh Strom oder 1,8 kg (Winterbetrieb) bzw. 2 kg Öl (Sommerbetrieb) beträgt. Diese Zahlen beweisen, dass Hoval bei der energiesparenden Warmwasserbereitung wirklich voraus ist. Verlangen Sie mit dem Coupon nähere Unterlagen.

Hoval Herzog AG, 8706 Feldmeilen.
Telefon 01-925 61 11
Büros in Bern, Reinach-Basel, Lausanne,
Lugano.

Alles in allem: Hoval-Systemtechnik.



Coupon

Ja, senden Sie mir Unterlagen über die neuen Hoval Wassererwärmer-Systeme.

Name _____

Strasse/Nr. _____

PLZ/Ort _____

Einsenden an:
Hoval Herzog AG, 8706 Feldmeilen.

Hoval

Hoval-Systemtechnik:
Verantwortung für Energie und Umwelt.



Vertrauen ist gut – Sehen ist sicherer

Reichle-Spezialität: Technisches Fernsehen für drinnen und draussen, zum Schützen, Kontrollieren, Überwachen, Beweisen. Von der einfachen Tür-Kamera bis zum komplexen Fernseh-Sicherheits-System.

Beratung, Projektierung, Systeme, Service.

Besuchen Sie uns an der
SICHERHEIT 84
Halle 2 - Stand 233



Reichle+
De-Massari

Abt. Technisches Fernsehen
CH-8622 Wetzikon
Tel. 01-930 77 30



Lenton[®] verbindet Betonstahl

Nach SIA-Norm 162

Bearbeitung und Vertrieb:

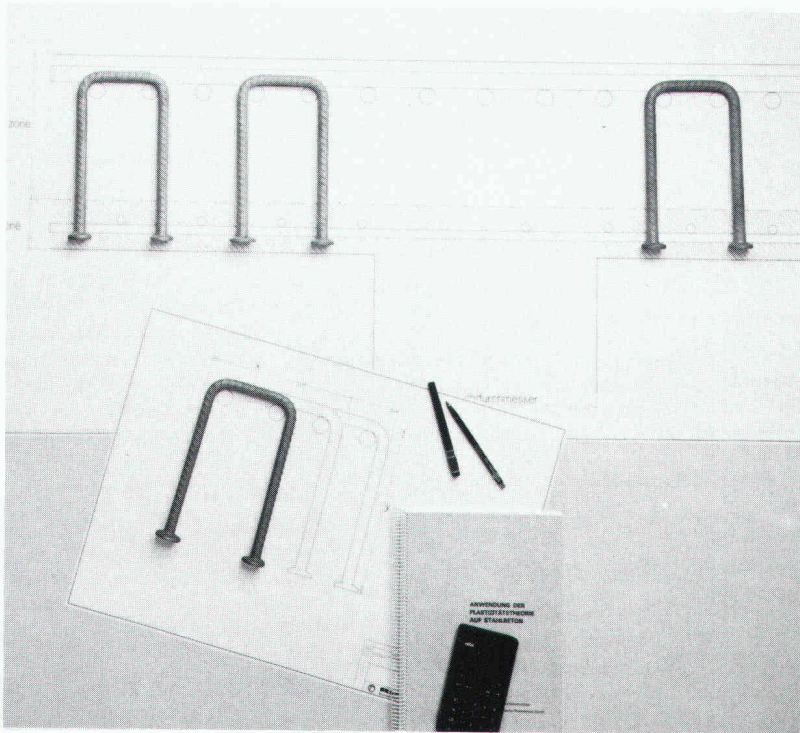


Von Moos Stahl AG, Luzern



Ulfer aciers sa, Carouge

Durchstanz- und Schubprobleme haben wir im Griff!



Die neuen Schubbügel sind da mit Vorteilen die Sie nicht übersehen können:

- Aus einem Stück geschmiedet
- Preisgünstig
- Reduktion der Verlegearbeit
- Statisch einfach erfassbar
- Objektbezogene Produktion

Verlangen Sie bitte ausführliche Unterlagen.



RISS AG

8108 Dällikon, Industriestrasse 32
Telefon 01/844 11 22 Telex 52 421

Eine hochfeste Verschraubung mit konischem Schnellspanngewinde. Geeignet für Betonstahl $\varnothing 12-40$ mm der Gruppen I und III.

Das System ermöglicht in der Konstruktion saubere, sichere und preisgünstige Lösungen und ist auf dem Bau rasch und einfach zu montieren. Verlangen Sie unsere Dokumentation oder eine unverbindliche Beratung.

Bitte ausschneiden und einsenden an Erico, Pra-Pury 7, 3280 Murten.

- Senden Sie uns Ihre Dokumentation über das neue Lenton-Verschraubungssystem.
- Wir wünschen unverbindliche Beratung.

ERICO®

Pra-Pury 7
3280 Murten
Tel. 037 71 27 21/22



Firma _____

Strasse _____

Ort/PLZ _____

Sachbearbeiter _____

Tel. _____

Wer macht was?

Abdichtungen

Starr im Dünnschichtverfahren

BAUSCHUTZ AG, 8048 Zürich
Tel. 01/64 11 30

Angewandte Klimatologie/Meteorologie

METEOTEST, Tel. 031/23 74 17
Hallerstr. 50, 3012 Bern

Architekturmodelle

ATELIER 7, M. Fricker
Klosbachstrasse 123, 8032 Zürich
Tel. 01/47 92 67

KREBSER MODELLBAU
Dorfstrasse 8, 8307 Effretikon
Tel. 052/32 10 16

Lüchinger Modellbau
9113 Degersheim, Tel. 071/54 15 22

SCHALK MODELLBAU
8050 Zürich, Tel. 01/302 64 11
5430 Wettingen, Tel. 056/27 10 80

Werner Schnüriger, 8953 Dietikon
Moosmattstr. 16, Tel. 01/740 27 57

Modellbau Zaborowsky
Inhaber D. Raffainer
Neumarkt 10, 8001 Zürich
Tel. 01/252 22 16

Bauaustrocknung

Roth-Kippe AG, 8045 Zürich
Gutstrasse 12, Tel. 01/461 11 55

Baugrunduntersuchungen

BBL Baulaboratorium AG
4132 MuttENZ/Basel, Tel. 061/61 33 14

CSD COLOMBI SCHMUTZ DORTHE AG
3097 Liebefeld/Bern, Tel. 031/53 64 12
1066 Epalinges, Tel. 021/32 73 41
1700 Fribourg, Tel. 037/22 76 66
5000 Aarau, Tel. 064/24 66 22
4410 Liestal, Tel. 061/91 24 28

GEOTEST AG
(s. Geologie - Geotechnik - Geophysik)

K+S P. KIEFER + R. STUDER AG
4153 Reinach BL, Tel. 061/76 94 76

SIEBER CASSINA + Partner
Beratende Geologen und Ingenieure
8008 Zürich, Tel. 01/252 75 60
4600 Olten, Tel. 062/32 15 85
3073 Gümligen, Tel. 031/52 52 31

TERREXPART AG
Baugrund, Baumaterial,
Baumethoden
Stauffacherstr. 130, 3014 Bern
Tel. 031 / 42 62 22

Baukostenplanung

Kostenplanung während Entwurfsphase, KV, Ausschreibung, etc.
QS-Services für Ausland-Projekte,
Terminplanung, Projekt-Organisation.
Tillyard AG, Seefeldstr. 62,
8008 Zürich, Tel. 01/251 10 60

Boden-Isolierelemente

System GANTNER
H. Gantner, 8888 Heiligkreuz-Mels
Telefon 085 / 2 24 41 / 2 58 42

Boden-Isolierelemente

LEGATHERM
Leganorm AG, Feldstr. 31
8400 Winterthur, Tel. 052/25 26 16

Erschütterungs-Messungen

CSD AG (s. Baugrunduntersuchungen)
GEOTEST AG
(s. Geologie - Geotechnik - Geophysik)
K+S P. KIEFER + R. STUDER AG
4153 Reinach BL, Tel. 061/76 94 76

Faltwände - Holzfalttören

Lienhard Söhne AG, 8038 Zürich
Albisstr. 131, Tel. 01/482 12 90

Fassadenplanung

Metallbau-Planung J. F. Meyer AG
6006 Luzern, Seeburgstr. 20
Tel. 041/31 20 88

Feuchtigkeitsmessgerät

H. T. Hauenstein AG, Finkelerweg 32
4144 Arlesheim/Basel
Tel. 061/72 10 60

Geologische Beratung

GEOLOGIEBÜRO
DR. J. F. SCHNEIDER
Baugrunduntersuchungen, Hydrogeologie, Geothermik, Rohstoffgewinnung, Bodensondierungen
8439 Mellstorf/AG, Tel. 056/53 13 00

Geologie - Geotechnik - Geophysik

CSD AG (s. Baugrunduntersuchungen)
GEOTEST AG
3052 Zollikofen, Tel. 031/57 20 74
9008 St. Gallen, Tel. 071/24 87 10
8955 Oetwil a.L., Tel. 01/748 26 85
1785 Cressier FR, 1037 Etagnières

Geotechnik

Dr. H. Halter, dipl. Ing. ETH/SIA
Beratung- und EDV-Berechnung im
Grundbau, Erdbaulabor
Ekkehardstr. 25, 8006 Zürich
Tel. 01/362 56 28

Ingenieurbüro G. Mugglin AG
Beratung, Untersuchungsprogramme,
Planung, Berechnung, Überwachung
in Grundbau, Bodenmechanik und
allgemeinem Tiefbau. Bolleystr. 29,
8006 Zürich, Tel. 01/251 48 62

Geologie - Geotechnik - Hydrologie

Elektrowatt Ingenieurunternehmung
AG, Abteilung für Baugeschiebe,
Geothermie, Foundationstechnik,
Hydrologie, Wasser- und Energie-
wirtschaft, Dämme.
Bellerivestrasse 36, 8022 Zürich,
Tel. 01/251 62 61, intern 2376

Gitterroste

Hähn Diagonal-Gitterroste
Otto Wyss
St. Georgenstr. 68, 8400 Winterthur
Tel. 052/22 50 78, Telex 76415

Hang- und Rutschsanierungen

SOLTEC AG für Bodenstabilisierungen
3602 Thun, Tel. 033/23 11 02

Holzschutzmittel

Dr. R. Maag AG, 8157 Dielsdorf
Tel. 01/853 12 55
Color xex, Xerotin, Xylosan

Industrie-Vorhänge

SARNA KUNSTSTOFF AG
6060 Sarnen, Tel. 041/66 01 11

Carl Sigerist AG
8207 Schaffhausen, Tel. 053/3 06 66

Injektionen

BAUSCHUTZ AG, 8048 Zürich
Tel. 01/64 11 30

RENECO Bautechnik AG
8112 Otelfingen, Tel. 01/844 31 71

Isolier-Dachelemente

Bau + Industriebedarf AG
4104 Oberwil BL, Tel. 061/30 40 30
SCHICHTEX-Isolierbaustoffe

Isolierunterdach GANTNER

H. GANTNER, 8888 Heiligkreuz-Mels
Telefon 085 / 2 24 41 / 2 58 42

Isolierunterdach LEGATHERM

Leganorm AG, 8400 Winterthur
Feldstr. 31, Tel. 052/25 26 15

Kanalreinigung

Kanalreinigung Widmer AG
7-Tag-und-Nacht-Pickett
8803 Rüslikon, Tel. 01/724 21 50

Kunststoffe

steba kunststoffe - 8808 Pfäffikon SZ
Tel. 055/48 44 50
POLYU® Polycarbonat-Verglasungs-
system (4fach = K-Wert etwa 1,3),
Doppel- und Dreifachstegplatten aus
Acryl/Polycarbonat/PVC,
GFK-Lichtplatten, Lichtkuppeln

Landschaftsbegrünung

BEGRÜNUNGEN HUNN AG
5630 Muri AG, Tel. 057/44 22 25
Humuslose- und Grossflächen-
Begrünungen, liefern von Fertiggras
und Erosionsschutz-Matten

Lärmbekämpfung

Schneider+Co. AG, 8401 Winterthur,
Im Hölderli 26, Tel. 052/89 21 21
Technische Akustik / Engineering

Lärmexpertisen

BMP Dr. Pelli + Co., 8027 Zürich
Spügenstrasse 3, Tel. 01/202 21 51
Aussenlärmerechnungen, Projek-
tierung von Schutzmassnahmen

Lärmschutz

Siegfried Keller AG, Wallisellen
Lärmschutz Büro und Lager:
Zürichstr. 38, 8306 Brüttisellen
Tel. 01/833 02 81

Materialprüfung

BBL Baulaboratorium AG
4132 MuttENZ/Basel, Tel. 061/61 33 14

LPM AG, 5712 Beinwil am See
Tannenweg 1066, Tel. 064/71 55 64

Mauerentfeuchtungen

BAUSCHUTZ AG, 8048 Zürich
Tel. 01/64 11 30

RENECO Bautechnik AG
8112 Otelfingen, Tel. 01/844 31 71

Metallbau

Surber-Metallbau AG, 8004 Zürich
Hohlstrasse 211, Tel. 01/42 87 87
Metallfassaden, Metallfenster,
Schallschutzfenster, Metalltüren,
Brandschutzabschlüsse

Metall-Normtüren

Brander AG, 8162 Steinmaur
Tel. 01/853 06 22

Fachfirmen- verzeichnis

Natursteine

P. De Zanet + Co. AG
8730 Uznach, Tel. 055/72 28 44

J. und A. Kuster, Steinbrüche AG
8807 Freienbach, Tel. 01/784 25 25

TOSCANO AG
Steinbrüche und Werkstätten
7440 Andeer, Tel. 081/61 13 70

Pendeltüren

Carl Sigerist AG
8207 Schaffhausen, Tel. 053/3 06 66

Pfahlprüfungen

GEOTEST AG
(s. Geologie - Geotechnik - Geophysik)

GRUNDBAUBERATUNG AG
Integritätsprüfungen und
Tragfähigkeitsbestimmungen
(s.u. Zerstörungsf. Betonprüfungen)

Pumpen

Bieri Pumpenbau AG
Biral International
3110 Münsingen, Tel. 031/92 92 11

GRUNDFOS PUMPEN AG
8117 Fällanden
Tel. 01/825 29 25, Telex 59928

HÄNY & CIE. AG, Pumpen- und
Wasseraufbereitungsanlagen
8706 Meilen, Tel. 01/925 11 31

KSB Zürich AG, Pumpen/Armaturen
8031 Zürich, Tel. 01/44 99 33

PUMPENBAU SCHAFFHAUSEN AG
8200 Schaffhausen, Tel. 053/4 30 21
K.Rütschi AG, Pumpenbau, 5200 Brugg
Tel. 056/41 04 55, Telex 54 233

SOMMER SCHENK SUISSE
Pumpenbau, 5213 Villnachern
Tel. 056/43 13 63

Rohrleitungen

aus Kunststoff für Druckluft
STÄUBLI AG, 8810 Horgen
Tel. 01/725 25 11, Telex 52821

Schadengutachten/ Sanierung

LPM AG, 5712 Beinwil am See
Tannenweg 1066, Tel. 064/71 55 64

Schallschutz- und Schwingungstechnik

Angst + Pfister, 8052 Zürich
Thurgauerstr. 66, Tel. 01/301 20 20

Schaumstoff-Streifen

zur Fugen-Hinterfüllung
Schaumstoff AG, 8303 Bassersdorf
Geerenweg 4, Tel. 01/836 61 14

Schnellverschlusskupplungen

STÄUBLI AG, 8810 Horgen,
Tel. 01/725 25 11
Schnellkupplungen für Druckluft,
Flüssigkeit (auch Vakuum),
div. Zubehör Hydraulik u. Pneumatik

Software

RZW DR. WALDER + PARTNER AG
Rechenzentrum und Softwarehaus
3073 Gümligen, Tel. 031/52 69 62
8032 Zürich, Tel. 01/252 65 75

Stahlbau

FURRER + FREY, 3018 Bern-Bümpliz
Tel. 031 / 55 43 53
Roboterschweissen, Spezialmontagen

Trennwände - Werkkabinen

Verstellbare Blättler-Wände
schallisoliert, feuerbeständig
BLÄTTLER AG, Holz- und Metallbau
Industriestr. 1, 8117 Fällanden
Tel. 01/825 43 85

Treppen

Columbus-Treppen AG
9245 Oberbüren, Tel. 073/51 37 55
Spindeltreppen aus Holz und Alu,
Scheren- und Holzschiebetreppen

Ungezieferbekämpfung

Ketol AG, Abt. Insecta-Service
8157 Dielsdorf ZH, Tel. 01/853 05 16

Unterquerungsarbeiten mit Stahl- und Eternit- rohren bis 1000 mm Ø

für Kanalisation und Werkleitungen
Trenchag AG, 8305 Dietlikon
Tel. 01/833 22 05

Vorfabrizierte Armierungen

Mit fi-Rista-Elementen armen Sie
wirtschaftlicher
NEU! fi-Ripa-Anschlusskorb
DRAHTWERKE FISCHER AG
5734 Reinach
Tel. 064/71 15 55, Telex 68316 fidra ch

Wasserdichte Türen

Tuchschild AG, 8500 Frauenfeld
Tel. 054 / 26 11 11

Wasserversorgung

BMP Dr. Pelli + Co., 8027 Zürich
Splügenstrasse 3, Tel. 01 / 202 21 51
Netzberechnungen und -analysen

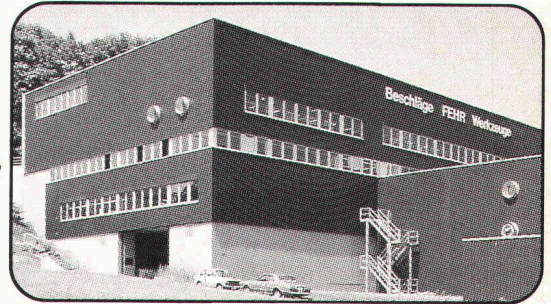
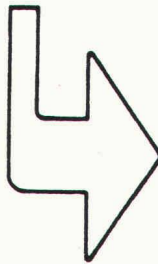
Zerstörungsfreie Betonprüfungen

GRUNDBAUBERATUNG AG
6033 Buchrain LU, Tel. 041/33 43 55
9000 St. Gallen, Tel. 071/23 23 36

SWISS PANEL MONTARIB®

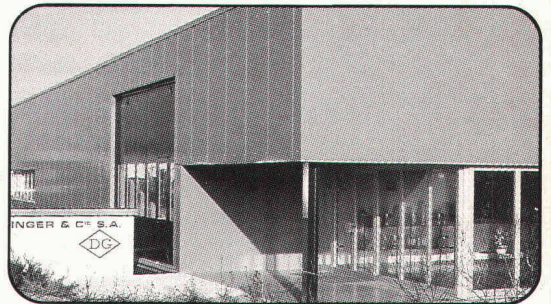
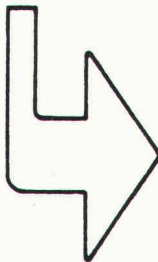
Profilplatten für Dächer, Decken, Fassaden

Stahl und Aluminium, verzinkt,
bandbeschichtet in diversen Farben



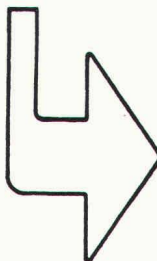
Sandwich-Elemente

Montagefertige geschäumte Bauteile,
vorzügliche K-Werte



Pfetten und Riegel, gelocht

Kaltgerollte Leichtbauträger, Stahl verzinkt
2,5 und 3 mm dick, gelocht auf Baustelle geliefert



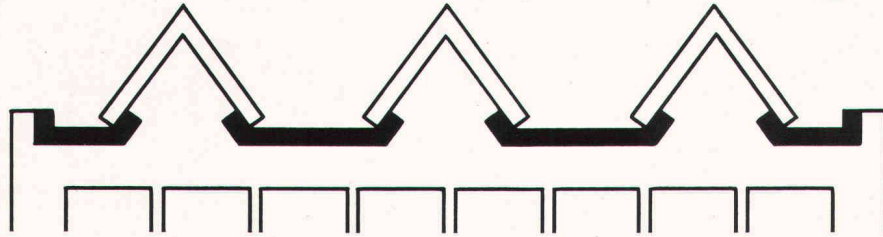
MONTANA

Ihr Partner für Dach und Wand

MONTANA STAHL AG, 5303 Würenlingen
Tel. 056/98 10 12 Telex 59 642

Bureau Suisse Romande, 1028 Prévèrenge
Tel. 021/71 92 92

Sched- und Flachdachsaniierungen



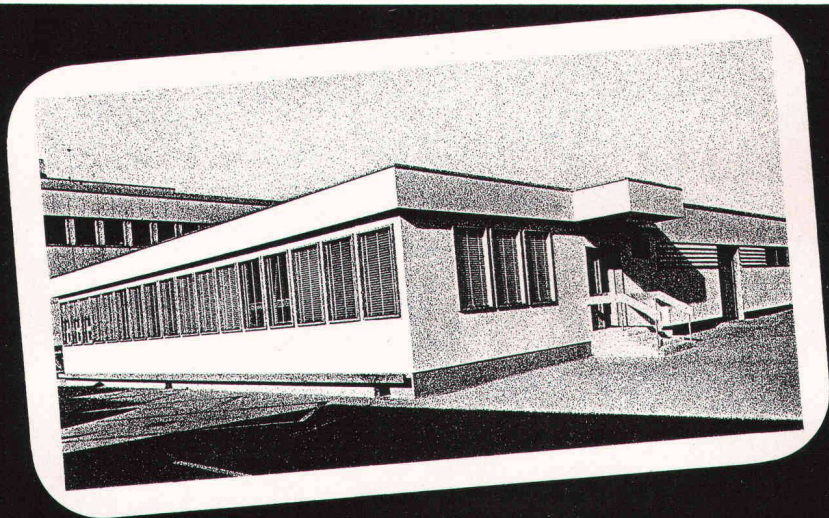
Ob konventionell mit Dichtungsbahnen oder mit dem revolutionären PUR-Reaktivbeschichtungssystem VATEC, der Entscheid soll bei der bauphysikalischen Beurteilung liegen. VATEC haftet vollflächig auf Beton, Stahl und Bitumen. Mit einem μ von ≤ 1000 weist VATEC einen sehr geringen Dampfdiffusionswiderstand auf; dies bedeutet keine Kondensbildung in der Betonkonstruktion und somit keine Frostabsprengungen.

VATAG

VATAG Aktiengesellschaft
8330 Pfäffikon, Tel. 01 950 40 90
Telex 58569

VATAG ist spezialisiert auf die Planung und Realisierung von Spezialabdichtungen und Isolationen im Bausektor sowie von Gewässerschutzmassnahmen bei Tankanlagen und im Industriesektor.

Büropavillons
Schulpavillons
Kindergärten
Verkaufsläden
Kantinen
Lagerhäuser

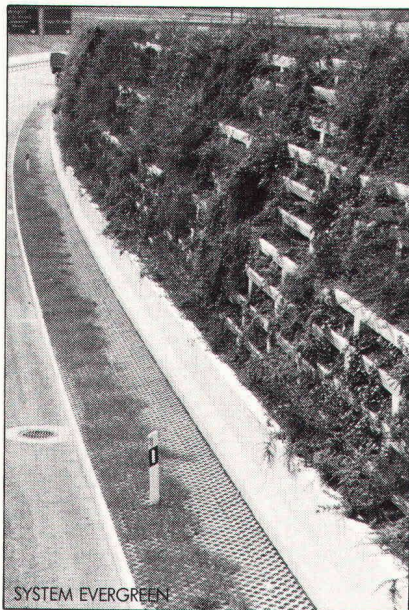


Hector Egger AG baut vorfabriziert

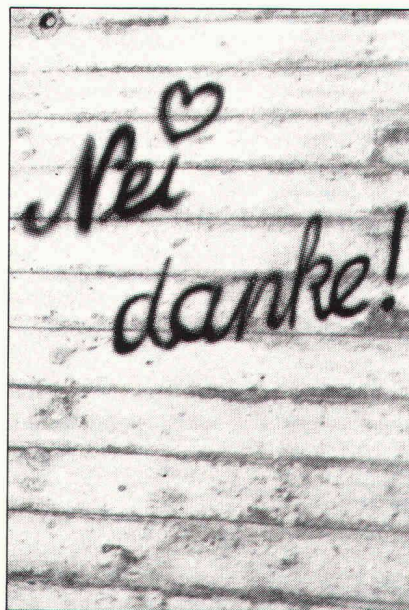
Hector Egger AG, Holzbau + Generalbau, 4900 Langenthal, Tel. 063 22 33 55
Hector Egger Oberriet AG, Holzbau, 9463 Oberriet SG, Tel. 071 78 16 32

68% aller Schweizer würden für bepflanzte Stützmauern und Lärmschutzwände durchschnittlich 16% mehr bezahlen. Wenn das keine Aufforderung ist.

Repräsentative Marktuntersuchung März 1983



Bepflanzte Raumgitterwand



Die Schweizer wollen Grün und kein Grau. Die Alternative heisst EVERGREEN. Das bewährte Bausystem für verantwortungsbewusste Bauherren und Ingenieure. Fragen Sie uns nach den Möglichkeiten und nach Referenzen.

EVERGREEN® 

SYSTEM EVERGREEN AG, Rebackerstrasse 34
8955 Oetwil a.d.L., Telefon 01 74815 24

**Die
Linie muss stimmen –
Tombow-Liner
System PG.**

**Exakt zeichnen,
weich schreiben...**

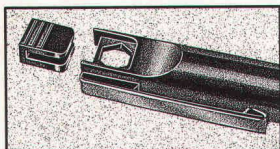
TOMBO

unsere Alternative für Technisches
Zeichnen / Grafik-Design /
Illustrationen / Schreiben und...

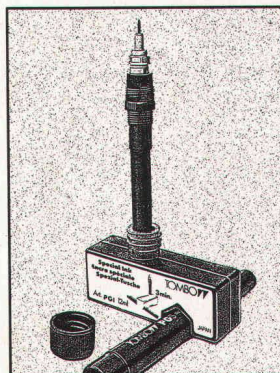
Das Tombow-Liner
System PG beinhaltet:
Sieben Linienstärken
von 0.18 mm – 0.70 mm

Auswechselbare
Faserspitze

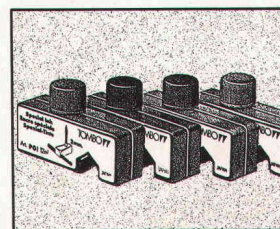
Integrierter Schrauben-
schlüssel (s. Abb.) ermög-
licht problemloses
Einstellen der Länge
der Schreibspitze.



Schnelles Nachtanken



Verlässliche Spezial-
Tinte PGI in 4 Farben



— Ersatzspitze in jedem
Stift

