

Objektyp: **Advertising**

Zeitschrift: **Schweizer Ingenieur und Architekt**

Band (Jahr): **97 (1979)**

Heft 47

PDF erstellt am: **25.09.2024**

### **Nutzungsbedingungen**

Die ETH-Bibliothek ist Anbieterin der digitalisierten Zeitschriften. Sie besitzt keine Urheberrechte an den Inhalten der Zeitschriften. Die Rechte liegen in der Regel bei den Herausgebern.

Die auf der Plattform e-periodica veröffentlichten Dokumente stehen für nicht-kommerzielle Zwecke in Lehre und Forschung sowie für die private Nutzung frei zur Verfügung. Einzelne Dateien oder Ausdrucke aus diesem Angebot können zusammen mit diesen Nutzungsbedingungen und den korrekten Herkunftsbezeichnungen weitergegeben werden.

Das Veröffentlichen von Bildern in Print- und Online-Publikationen ist nur mit vorheriger Genehmigung der Rechteinhaber erlaubt. Die systematische Speicherung von Teilen des elektronischen Angebots auf anderen Servern bedarf ebenfalls des schriftlichen Einverständnisses der Rechteinhaber.

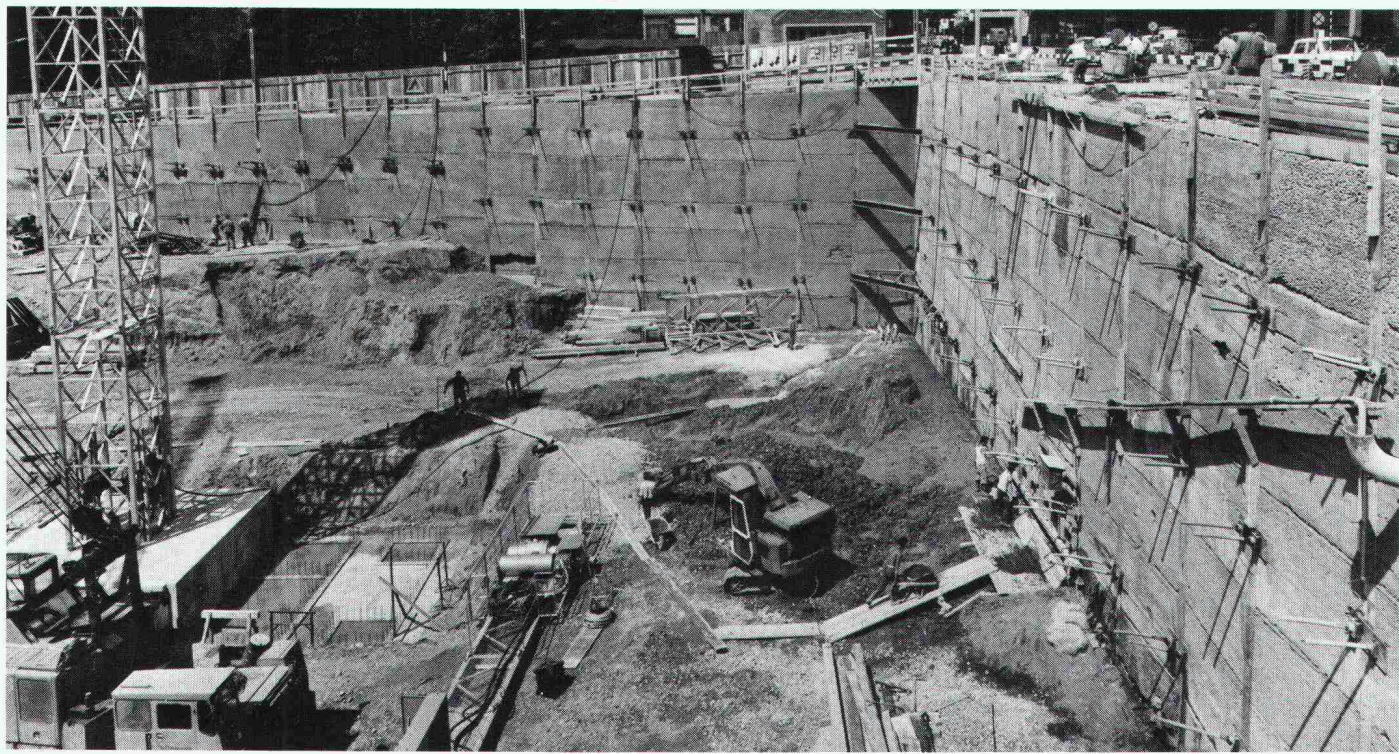
### **Haftungsausschluss**

Alle Angaben erfolgen ohne Gewähr für Vollständigkeit oder Richtigkeit. Es wird keine Haftung übernommen für Schäden durch die Verwendung von Informationen aus diesem Online-Angebot oder durch das Fehlen von Informationen. Dies gilt auch für Inhalte Dritter, die über dieses Angebot zugänglich sind.

Ein Dienst der *ETH-Bibliothek*  
ETH Zürich, Rämistrasse 101, 8092 Zürich, Schweiz, [www.library.ethz.ch](http://www.library.ethz.ch)

<http://www.e-periodica.ch>

# Jeder Baugrund ist ein Grund für Dicht. Denn: Sie wollen anderen keine Grube graben.



Wer bauen will, braucht eine Baugrube. Und die muss er bei unseren beschränkten Raumverhältnissen oft genug genau vor des Nachbarn Tür graben. Da heisst es, sich abzusichern.

Dicht ist Fachmann für sämtliche Spezialarbeiten, die bei senkrechten Baugrubenabschlüssen anstehen. Und bietet Ihnen dank einem vielseitigen Programm – es umfasst sowohl Rühlwände (sog. Berliner Verbau) wie Pfahlwände in aufgelöster Weise, Tangential- wie überschnittene Pfahlwände und Vorspananker – in jedem Fall die Gewähr für die sicherste und kostengünstigste Lösung des tiefsitzenden Problems.

Baugruben lassen sich also auch erstellen, ohne dass man anderen damit eine Grube gräbt. Jedenfalls, wenn Dicht dabei ist. Denn

**Auf Dicht kann man bauen.**

- Und hier die anderen 4 guten Gründe, auf Dicht zu bauen:
- 1. Sie wollen genau wissen, worauf Sie bauen:**  
Dicht führt für Sie fachmännische Baugrunduntersuchungen durch.
  - 2. Sie wollen festen Boden unter den Füßen haben:**  
Dicht hat sich als Spezialist für sämtliche Pfahlgründungs-Methoden bestens bewährt.
  - 3. Sie wollen Ihre Pläne nicht ins Wasser fallen lassen:**  
Dicht legt Baugruben gründlich trocken.
  - 4. Sie wollen grundsätzlich auf Nummer sicher gehen:**  
Dicht garantiert den Einsatz moderner Maschinen und Methoden und einen reibungslosen rückwärtigen Dienst.



Dicht AG  
9001 St. Gallen  
Rosenbergstrasse 76  
Telefon 071-23 16 45

6003 Luzern  
Pilatusstrasse 38  
Telefon 041-23 44 18

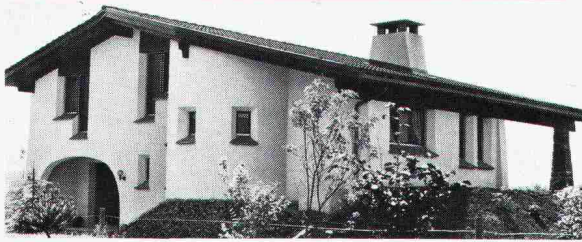
3007 Bern  
Monbijoustrasse 114  
Telefon 031-45 30 34

8036 Zürich  
Kalkbreitestrasse 33  
Telefon 01-35 69 13

## ZÜRCHER ZIEGELEIEN

präsentieren:

# SIPOREX LAMIT



**SIPOREX – der Schweizer Gasbeton, der mehr bietet:**

- Hervorragende Wärmeisolation und hohe Wärmeträgheit spart Heizkosten und garantiert behagliches Wohnen
- Unbrennbarkeit und Hochfeuerbeständigkeit (F 180) geben Sicherheit
- Das Mauerwerk aus Gasbeton ist die einzige massiv-monolithische Wandkonstruktion, die einen k-Wert unter 0,5 W/m<sup>2</sup> K erreicht.

Die MURFOR-Armierung in den horizontalen Fugen eingelegt, gibt dem Bauwerk eine zusätzliche Sicherheit und höhere Wertbeständigkeit.

Mit den auf SIPOREX abgestimmten LAMIT-Verputzen (Aussengrund- und Deckputz) erhält das SIPOREX-Mauerwerk einen wirksamen Witterschutz.

## «Meine Frau hat Angst mit dem Fön im Badzimmer»

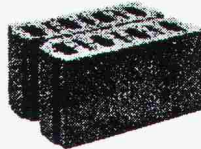
klagt Herr Werner E. seinem Elektro-Fachmann.

Seine Antwort:  
Fehlerstrom (FI)-  
Schutztechnik  
mit Apparaten  
vom Spezialisten:  
CMC Carl Maier+Cie AG  
Schaffhausen **CMC**

FI-geschützt –  
weil's nützt



## Surava-Hohlblocksteine

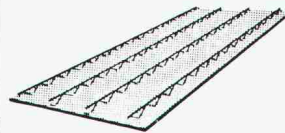


- seit Jahren bewährt
- guter Verputzträger
- rasche und zweckmässige Bauweise
- vorzügliche Wärme-Schallisolation
- preisgünstig
- alle Steine aus Beton und dem hochwertigen Isoliermaterial LECA

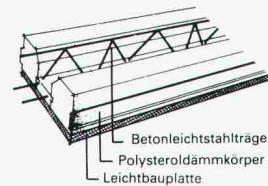
## Surava-Systemdecken



### Hohlkörper- und Plattendecken



speziell für grosse Spannweiten bis 12 m (System Katzenberger) weil der montagesteife Katzenberger-Riffelstahlträger auch bei grossen Spannweiten nur wenige Unterstellungen benötigt, handliche Gewichte ein leichtes, rasches Verlegen gestatten, keine Schalung benötigt wird und die Surava-Decke für jeden Grundriss geeignet ist.



### Fibralth- Isolationsdecke

thermische Isolation und vorgefertigte Deckenelemente in einem, handliches Gewicht, keine Schalung, Reduktion der Überkonstruktion.



**Baustoffwerk AG Surava**

Verwaltg. Davos, Grünenstr. 4, Tel. 083 3 71 17  
Techn. Büro Chur, Wiesentalstr. 83, 081 27 11 21  
Werk Surava, Tel. 081 71 12 27

## ZÜRCHER ZIEGELEIEN

präsentieren:

<b>SIPOREX</b>	<b>CEMFOR</b>
<b>LAMIT</b>	<b>«PICCOLIN»</b>
<b>schiedel isolierkamin®</b>	<b>Braas-Redland Betonziegel</b>
<b>ZZ Cheminée-Zug</b>	<b>BIBER ALT</b>
<b>calmo</b>	<b>Isodach</b>
<b>RÖBEN-KLINKER</b>	<b>Zell-Ton</b>
<b>Kalksandsteine</b>	<b>preLam - prenorm</b>
<b>Braas-Atelierfenster</b>	<b>Betonelemente</b>

Bei uns finden Sie aber nicht nur alle Produkte für den Rohbau, sondern auch das «Wissen-wie» für deren Anwendung.

Dank langjährigen Forschungs- und Entwicklungsarbeiten können wir Sie heute fachmännisch und kompetent beraten – und sind auch morgen noch für Sie da. Darauf sind wir stolz.

### Zürcher Ziegeleien

Giesshübelstr. 40, 8021 Zürich, Tel. 01-35 93 30

### J. Schmidheiny & Co. AG

St.-Leonhardstr. 32, 9001 St. Gallen, Tel. 071-22 32 62

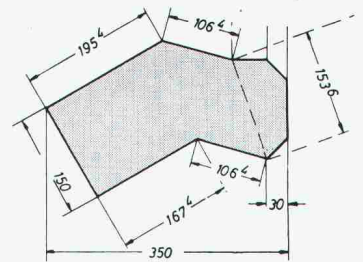
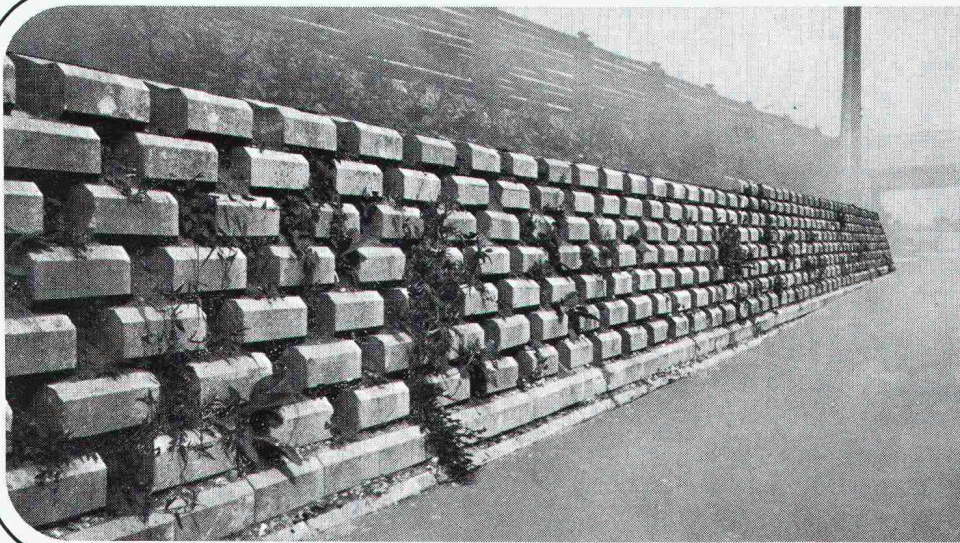
### Baustoffe AG Chur

Pulvermühlestr. 81, 7001 Chur, Tel. 081-24 46 46



# Florwand

**DIE Lösung für  
Gartenmauern,  
Schallschuttdämme,  
Terrassensicherungen.**



Florwandstein ca. 30 kg



Geschlossene Florwand  
1 m<sup>2</sup> = 22 Florwandsteine



Bepflanzbare Florwand  
1 m<sup>2</sup> = 15 Florwandsteine

## sebastian müller ag

Betonwerke, 6211 Rickenbach LU, Telefon 045 51 26 26



Besuchen Sie unsere  
Gartenbau-Ausstellung in  
Rickenbach LU.

Jederzeit zugänglich, auch  
Samstag und Sonntag

# Mit einem Elektro-Zentralheizspeicher von Elcalor...

**...gehen Sie auf Nummer sicher.  
Unser System bewährt sich schon  
seit Jahrzehnten.**

- Elcalor Elektro-Zentralheizspeicher können mit jeder Energieform kombiniert werden. (Sonnenwärme, Holz, Kohle etc.)
- Höchste Wirtschaftlichkeit. Kleine Standverluste. Niedere Investitionen. ● Wir liefern dieses Schweizer-Produkt anschlussfertig. ● Elcalor klärt für Sie die Anschluss-Möglichkeiten bei Ihrem EW ab und erstellt Ihnen auf Wunsch die Wärmebedarfs-Berechnungen

## elcalor aarau



**COUPON** Ausschneiden und einsenden an  
Elcalor-Infodienst 5001 Aarau 064-223691  
Senden Sie mir bitte Ihre Dokumentation  
ZENTRALHEIZSPEICHER.

Name \_\_\_\_\_

Adresse \_\_\_\_\_

PLZ/Ort \_\_\_\_\_

Tel. \_\_\_\_\_

... sie läuft  
auf leisen  
Sohlen ...

ist preisgünstig, hat geringe  
Abmessungen, ist einfach zu  
installieren,  
die vertikale, mehrstufige

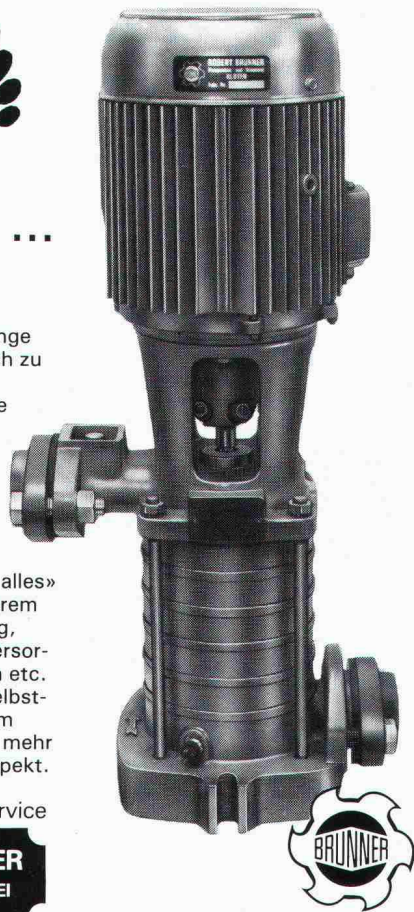
## KREISEL- PUMPE MV 2000

Sie ist «ein Mädchen für alles»  
zur Förderung von sauberem  
Wasser, für Bewässerung,  
Autowaschen, Wasserversor-  
gung, Feuerlöschanlagen etc.  
Hohe Qualität — eine Selbst-  
verständlichkeit bei einem  
Brunnerfabrikat — noch mehr  
erklärt unser Sonderprospekt.

Fabrikation/Verkauf/Service

**ROBERT BRUNNER**  
PUMPENBAU + GIESSEREI

8302 Kloten, Tel. 01/8141744  
Filialen: Sevelen/Lausanne/Magadino



# «Aber wie mache ich diesen Kindergarten elektrisch sicher?»

fragt Fräulein Doris P.  
ihren Elektro-Fachmann

Seine Antwort:  
Fehlerstrom (FI)-  
Schutztechnik  
mit Apparaten  
vom Spezialisten:  
CMC Carl Maier+Cie AG  
Schaffhausen **CMC**

FI-geschützt —  
weil's nützt



## Ob Wand, Decke oder Boden:



Wir sind Spezialisten auf dem Gebiet  
des trockenen Ausbaus;  
wir bieten Ihnen mit unseren  
Qualitäts-Materialien optimale Werte für

- Feuerschutz
- Schalldämmung
- Wärmedämmung
- Top-Service
- individuelle Beratung



## Leu AG

Trockenbau  
4105 Biel-Benken/Schulgasse 21  
Telefon 061/73 38 51



Besuchen Sie uns am Stand Nr. 131  
(Halle 23) der SWISSBAU '79!

# Ein Flachdach wird zur Grünfläche: mit Sarnafil®

**Eine umweltfreundliche, technisch einwandfreie Sarna-Realisation:**

Alle einsehbaren Flachdachteile werden humusiert und bepflanzt. Die Abdichtung mit Sarnafil nach dem Abschottungssystem ergibt eine jederzeit kontrollierbare Abdichtungssicherheit. Wie wir diese Aufgabe gelöst haben, sagen wir Ihnen gerne. Rufen Sie an!

**Unser Motto: Mit System zur besseren Lösung.**



SKA-Neubau Uetlihof Zürich  
28'000 m<sup>2</sup> Sarnafil

Grünfläche auf dem Dach 15'200 m<sup>2</sup>  
begeh- und befahrbar 5'500 m<sup>2</sup>



## Sarna

Sarna Kunststoff AG

6060 Sarnen/Schweiz  
Postfach 12  
Telefon 041 66 0111

**Coupon** Wir wünschen SIA SF 12.79

- Sarnafil-Prospektunterlagen  
 persönliche Beratung

Name/Beruf: \_\_\_\_\_

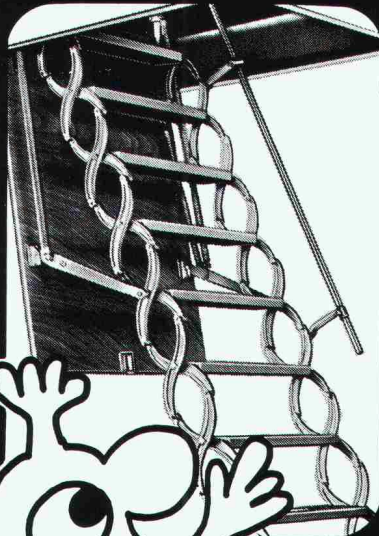
Firma: \_\_\_\_\_

Adresse: \_\_\_\_\_

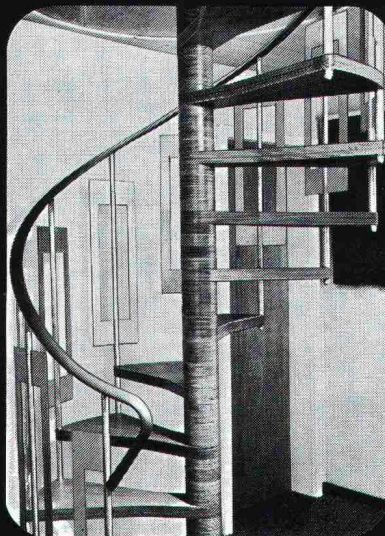
# Treppen von Columbus

Scherentreppen aus Aluminium-Druckguss (3 Modelle, verschiedene Grössen). Spindeltreppen aus Aluminium-Druckguss (3 Durchmesser). Spindeltreppen aus Holz (in jeder Dimension). Schiebetreppen aus Holz (3 Modelle).

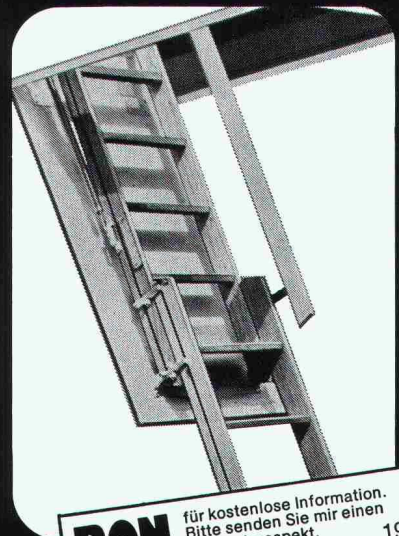
Scherentreppen



Spindeltreppen



Schiebetreppen



**Columbus Treppen AG**

Industriestrasse 9245 Oberbüren  
Tel. 073 51 37 55



**BON** für kostenlose Information.  
Bitte senden Sie mir einen  
Sammelprospekt. 19

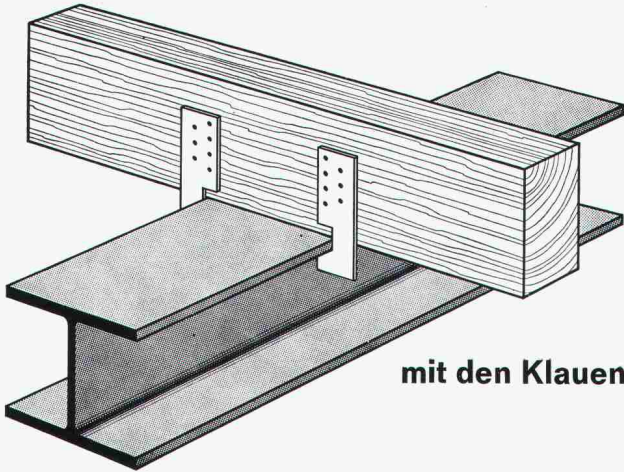
Name \_\_\_\_\_

Adresse \_\_\_\_\_

11 g. sch

sicher verbinden

**HVV**



mit den Klauen

**HOLZBAU - VERBINDER - VERTRIEB AG**

Postfach, 3415 Hasle-Rüegsau, ☎ 034 / 61 36 05, Telex 33288

**HVV-Auslieferungslager:**

Ostschweiz: SMW AG, 9500 Wil SG, Tel. 073 / 23 55 23

Suisse romande: Francis KURTH, 1350 Orbe, Tél. 024 / 41 30 19

Fordern Sie unser ausführliches Informationsmaterial an.

Name  
Firma  
Branche  
Strasse  
PLZ und Ort

(möglichst Firmenstempel)

SIA 11. 79

**Zukunftssichere Heizsysteme**



z. B.

**prosol-Fussbodenheizung**



- optimale Wärmeverteilung
- durchgehende Aluminium-Oberfläche
- schweizerisches Qualitätsprodukt
- kostengünstige Montage
- die ideale Lösung für Niedertemperatur-Heizungen
- Fragen Sie Ihren Installateur

**Protherm AG**, Butzenstrasse 39, 8038 Zürich, 01. 45 80 30  
Boswil · Cadenazzo · Crissier · Münchenbuchsee · Wil



**«Auch zu Hause will ich jede Steckdose elektrisch geschützt»**

verlangt Bauherr Hanspeter C. von seinem Elektro-Fachmann.

Seine Antwort:  
Fehlerstrom (FI)-  
Schutztechnik  
mit Apparaten  
vom Spezialisten:  
CMC Carl Maier + Cie AG  
Schaffhausen **CMC**

**FI-geschützt –  
weil's nützt**



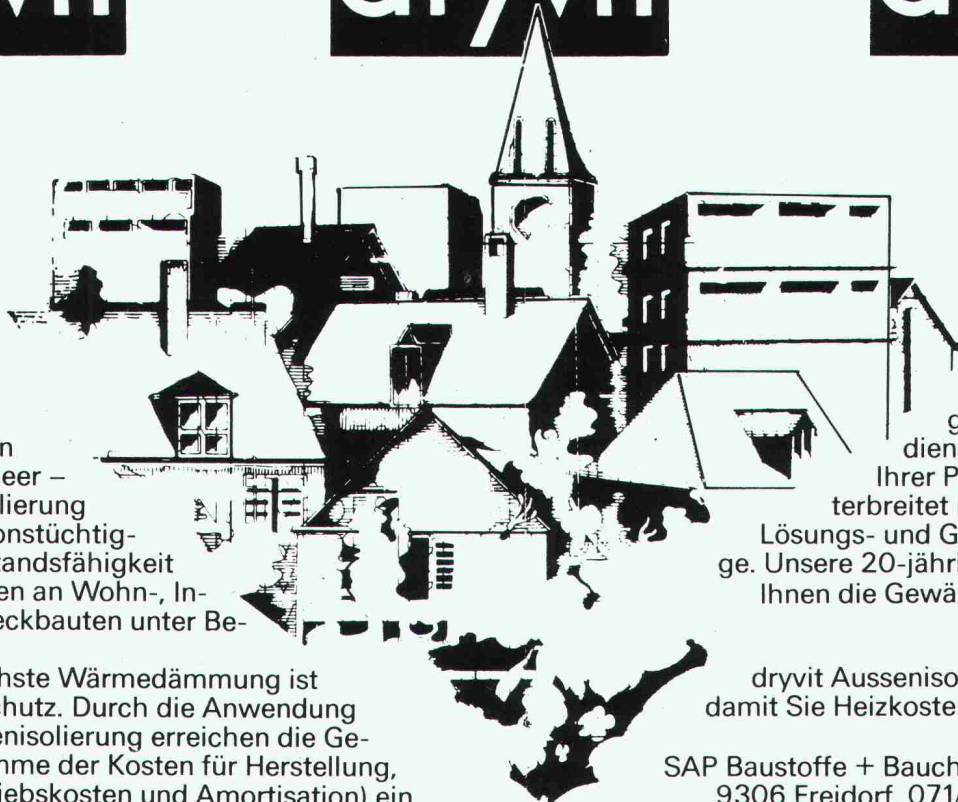
**Wasserbau + Rammarbeiten**

- Pfahlfundationen mit
  - Schleuderbeton-Fertigpfählen 24, 35, 45 cm Durchmesser, kuppelbar
  - Holzpfehlen
  - Stahlträgern
- Probebelastungen für Pfahlfundationen
- Spundwandarbeiten
- Grundwasserabsenkungen, System Wellpoint
- Wasserbau
  - Hafengebäuden
  - Schwimm- und Saugbaggerarbeiten
  - Unterwasserarbeiten
  - Transporte mit Lastschiffen

**KIBAG AG, 8806 BAECH**

Telefon 01 / 784 55 55

Filialen in Davos, Horn TG, Landquart, Langnau LU  
St. Gallen, Zug, Zürich



**O**b in den Alpen oder am Mittelmeer – dryvit Aussenisolierung hat seine Funktionstüchtigkeit und Widerstandsfähigkeit seit 2 Jahrzehnten an Wohn-, Industrie- und Zweckbauten unter Beweis gestellt.

Die wirtschaftlichste Wärmedämmung ist der Vollwärmeschutz. Durch die Anwendung von dryvit-Aussenisolierung erreichen die Gesamtkosten (Summe der Kosten für Herstellung, Heizanlage, Betriebskosten und Amortisation) ein

Minimum. Unser bestens ausgebauter Beratungsdienst nimmt sich gerne Ihrer Probleme an und unterbreitet Ihnen unverbindlich Lösungs- und Gestaltungsvorschläge. Unsere 20-jährige Erfahrung bietet Ihnen die Gewähr für eine fundierte Beratung.

dryvit Aussenisolierung – damit Sie Heizkosten sparen.

SAP Baustoffe + Bauchemie AG  
9306 Freidorf, 071/48 15 45



Baltis und Rüeegg BSR

## Aus der Geilinger-Stahlbaupraxis ein typisches Beispiel:

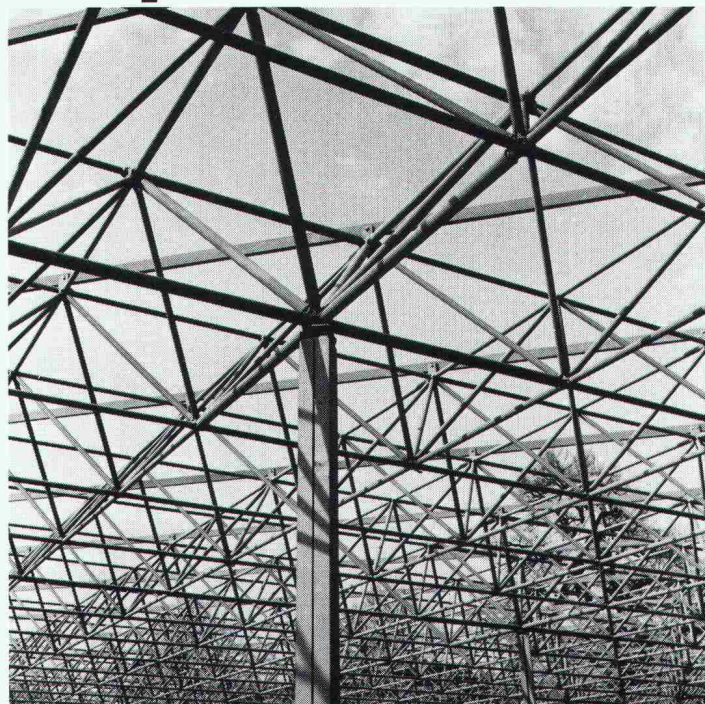
### Grossgarage Grüze, Winterthur

Bauherr: Karmon AG, c/o Automobilwerke Franz AG, Zürich  
Architekt: Dr. sc. techn. Frank Krayenbühl, dipl. Arch. ETH, Zürich  
Ingenieur: W. Santi & Co., dipl. Bauing. ETH, Zürich  
unsere Lieferung: Fabrikation und Montage der Stahlkonstruktion für die Untergeschosse (Stahlstützen mit Stahlpilzen) und für das Raumfachwerk als Überdachung der Obergeschosse, ca. 350 t

Stahlbau ist und bleibt für viele Bauprobleme die richtige Lösung: denn Wirtschaftlichkeit und Anpassungsfähigkeit sind gewichtige Argumente.

Als Stahlbau-Partner hat Geilinger jahrzehntelange Erfahrung, in grossen wie in kleinen Bauaufträgen. Geilinger-Stahlbauten werden sorgfältig geplant, in unseren leistungsfähigen Werkstätten Bülach und Yvonand erstellt und von unseren zuverlässigen Monteuren im In- und Ausland aufgerichtet.

Im Geilinger-Stahlbau steckt Erfahrung, Fachwissen und Qualität.



**GEILINGER**

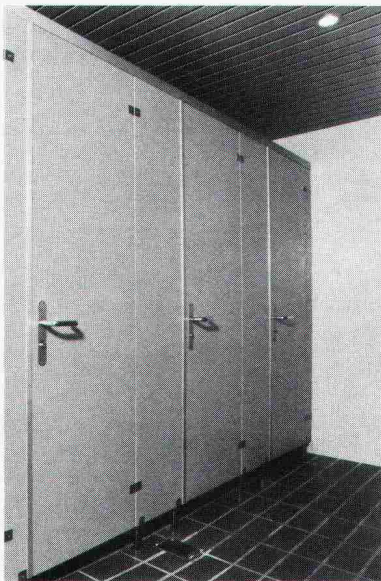
Ingenieur- und Metallbau-Unternehmung

Geilinger AG  
8180 Bülach, Schützenmattstrasse  
Tel. 01 860 35 61, Telex 53869

Bülach,  
Winterthur,  
Yvonand



®  
**orsopal**



ist der Name für die flüssige, nahtlose 2—3-mm-Beschichtung in allen Uni-Farben mit der 16 Jahre langen Erfahrung für:

- wasserfeste Türen
- Fenstersimse
- Pultplatten
- Sitzbänke usw.

Gemeindezentrum  
Kloten

**ORSOPAL AG**, Kunststoff-Beschichtung  
5742 Kölliken, Telefon 064 43 11 21

Wenn zwei  
die gleichen Ziele  
verfolgen,  
sollten sie dies  
gemeinsam tun.

Apropos: sind Sie schon  
CRB-Mitglied?

Architekten und Bauingenieure brauchen das CRB, weil es ihnen Arbeitsunterlagen für rationelleres Bauen zur Verfügung stellt. Das CRB braucht die Architekten und Bauingenieure als Mitglieder, damit es seine Arbeit erfolgreich fortsetzen kann.

Rationell bauen -  
auf CRB bauen.

**CRB**

Schweizerische Zentralstelle für Baurationalisierung  
Seefeldstrasse 214, 8008 Zürich, Tel. 01-55 11 77

«Ich will  
elektrische Unfälle  
bereits durch  
die Planung  
eliminieren»

sagt Architekt Richard G.  
zu seinem Elektro-Fachmann

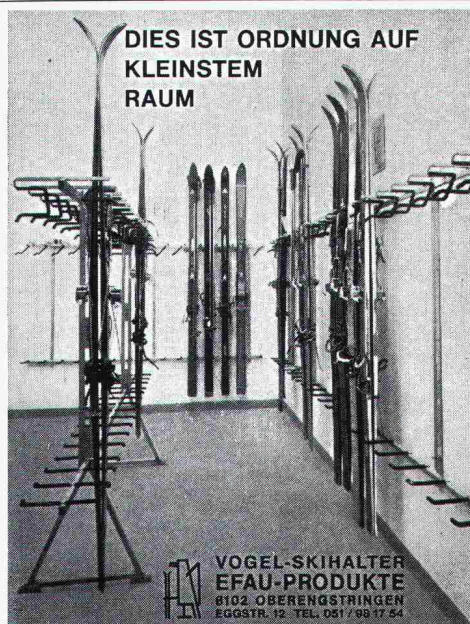
Seine Antwort:  
Fehlerstrom (FI)-  
Schutztechnik  
mit Apparaten  
vom Spezialisten:  
CMC Carl Maier+Cie AG  
Schaffhausen **CMC**

FI-geschützt -  
weil's nützt



Unsere Referenz -  
30 Jahre Erfahrung  
Fenster und Klimafassaden

**Constral** AG  
8570 Weinfelden  
Tel. 072 22 55 55



DIES IST ORDNUNG AUF  
KLEINSTEM  
RAUM

**Vogel-  
Skihalter**

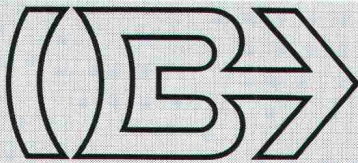
Ganzmetall  
feuerverzinkt  
robust

Planen  
und Einrichten  
von Skiräumen,  
Liefen von Teilen  
für Selbstmontage

Für Hotels, Ski-  
und Ferienhäuser,  
Schulen, Berg-  
bahnen usw.  
Bis 16 Paar Ski  
per Laufmeter

ERWIN VOGEL  
EFAU-PRODUKTE  
8102 Ober-  
eggstringen  
Eggstrasse 12  
Tel. 01 / 750 16 24

**VOGEL-SKIHALTER**  
EFAU-PRODUKTE  
8102 OBEREGGSTRINGEN  
EGGSTR. 12 TEL. 051 / 98 17 54

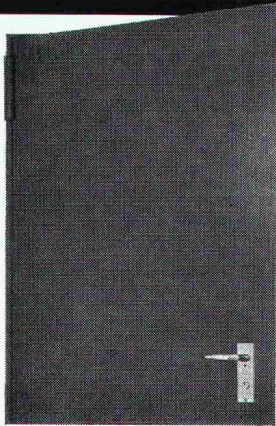


# BRODTBECK

Liftschacht- und Raumelemente Vortriebsrohre und Kanälelemente  
 Fassaden- und Spezialelemente Cementwaren

Brodbeck AG Hardstrasse 42  
 4133 Pratteln Telefon 061 81 50 12

## Brander- Normtüren - die «grossen» Türen zum kleinen Preis.



**z.B.**  
 feuerhemmende Stahl-  
 türe F 30, 50 mm Mine-  
 ralwolle-Isolation, Feder-  
 bandtürschliesser, links  
 und rechts verwendbar  
 (einfach auf den Kopf  
 stellen). Komplett mit  
 Beschlag und Rahmen,  
 in 4 Normgrössen

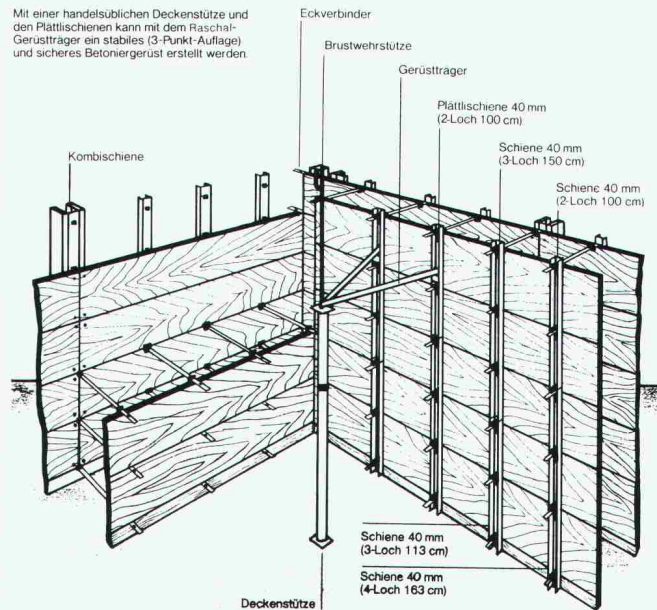
**ab Fr. 225.-**  
 Wiederverkaufsrabatt  
 auf Anfrage

### brander ag

Normbauteile, 8162 Steinmaur ZH  
 Telefon 01/853 06 22, Telex 55562

## Für Betonschalungen System Raschal

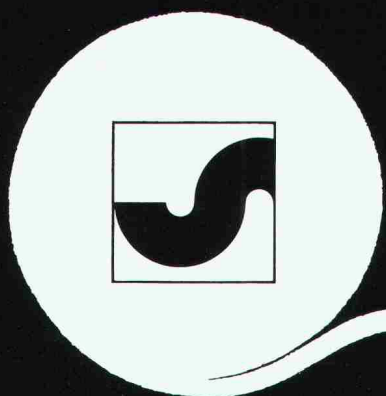
Mit einer handelsüblichen Deckenstütze und den Plattschienen kann mit dem Raschal-Gerüstträger ein stabiles (3-Punkt-Auflage) und sicheres Betoniergerüst erstellt werden.



Raschal AG  
 Bautechnische Elemente

8217 Wichingen SH  
 Tel. 053 6 2755

Mitglied des  
 Schweiz. Baumeisterverbandes



## Ihr Bauvlies

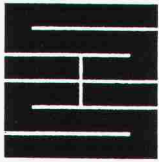
# SODOCA®

Generalvertretung: Mühlebach-Papier AG  
 Bautechnische Produkte  
 5200 Brugg, Tel. 056/94 51 11

### mühlebach

#### Verkauf und Lager

Aigle	Gétaz Romang SA	025/26 36 21	Fribourg/Givisiez	Glasson Matériaux SA	037/83 11 01	Roveredo (Mesolcina)	Edilcentro SA	092/82 12 66
Basel	W. Tschopp AG	061/50 55 88	Giubiasco	Edilcentro SA	092/27 18 31	Sion	Gétaz Romang SA	027/22 89 31
Bern	Alb. Wahlen AG	031/41 31 31	Luzern	Handelsgenossenschaft (HG) des Schweiz. Baumeisterverbandes	041/44 41 44	La Souste/Susten	Gétaz Romang SA	027/63 12 58
Biel/Bienne	Sabag AG SA	032/22 58 44	Montreux	Gétaz Romang SA	021/61 55 77	Thun	Baumaterial AG Thun	033/23 31 23
Bulle	E. Glasson + Cie SA	029/ 2 61 61	Les Moulins	E. Glasson + Cie SA	029/ 4 61 06	Vevey	Gétaz Romang SA	021/51 05 31
Bussigny	Gétaz Romang SA	021/89 10 31	Palézieux	E. Glasson + Cie SA	021/93 81 06	Visp/Viège	Gétaz Romang SA	028/48 11 41
Château d'Oex	Gétaz Romang SA	029/ 4 75 75	Payerne	J. Rapin SA	037/61 28 21	Wil SG	Baumaterial AG	073/23 54 54
Châtel-St-Denis	Gétaz Romang SA	021/56 71 18	Reichenburg SZ	Total-Erdöl AG	055/67 13 80	Winterthur	Streiff Baumaterial AG	052/28 22 21
Delémont	Matériaux Sabag SA	066/21 12 81	Romont	E. Glasson + Cie SA	037/52 15 15	Yverdon	Gétaz Romang SA	024/25 81 91
						Zürich	Total-Erdöl AG	01 /26 16 30



## Schaffroth & Späti AG

Asphalt- und Bodenbeläge

### 8403 Winterthur

Telefon 052 / 29 71 21

Gegründet 1872

**Flachdachbeläge jeder Art**

**Gussasphalt für Isolationen und Strassen**

**Spenglerarbeiten**

**Nacophalt-Hartgussasphaltböden**

**Linolith-Industriebodenbeläge**

seit 50 Jahren bewährt

**Zimmerli-Hartbetonböden**

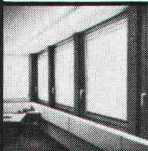
für Autogaragen, Rampen usw.

**REPOXIT-Kunstharzböden**

in diversen Farben, 2 bis 7 mm stark

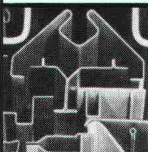
Aus unserem Fabrikationsprogramm:

Aluminium-Fenster und  
Fassadenkonstruktionen,  
Eingangspartien, Türen



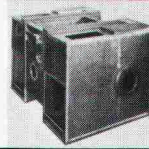
Vollisoliertes Aluminium-  
Schalldämmfenster  
Modell ALSEC-HZ 65•SD

Brandschutz-Türabschlüsse  
Modell HZ-R  
Konstruktion  
nach feuerpolizeilichen Vorschriften



Gepresste Profile  
bis 6500 mm Länge und 16 mm Dicke

Blechkonstruktionen



Metallbau  
HZ-Konstruktionen  
Profildruckwerk

## hädrich ag

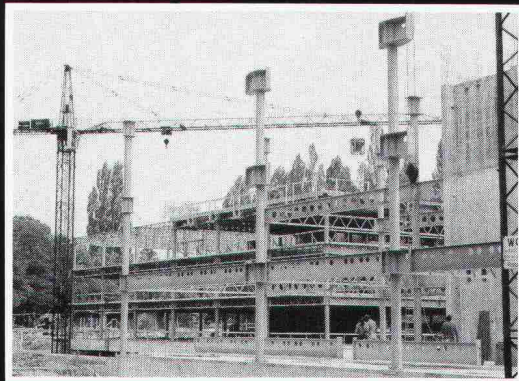
Gegründet 1877  
8047 Zürich, Freilagerstrasse 29  
Telefon 01/52 12 52

**Rutz**

### frei- stehende Stahl- kamine

aus doppel-  
wandigem  
Chromnickel-  
stahl,  
geschweisst,  
EMPA-  
geprüft.

**Rutz Kaminbau AG**  
Postfach  
8153 Rümlang, Wibachstr. 3,  
T. 01-817 93 11



## ein Spezialist

hat speziellen Wünschen Rechnung  
zu tragen.

Unser Know-how, unsere Erfahrung  
und unsere technischen Möglichkeiten  
haben uns zu Spezialisten im Stahl-  
und Metallbau gemacht.

Stahlbau – Metallbau  
Abwasserreinigung  
Apparatebau  
Elektromechnik

# Alpha

Alpha AG  
CH-2560 Nidau  
Telefon 032 51 54 54  
Telex 34 692

Im Finish zeigt es sich: **reposit** ... immer eine Länge voraus  
**fugenlose Industriebodenbeläge  
auf Epoxidharzbasis**

zum Beispiel Mörtelbelag für stärkste Beanspruchung  
Giessharz glatt oder strukturiert.

**REPOXIT AG Postfach 8403 Winterthur** Telefon 052 29 79 05

**S M T**  
In-und Auslandmontagen von  
**Stahlbauten, Fassadenverkleidungen jeder  
Art, Metaldächern, Toren und Fenstern  
sowie Bauten aus Fertigelementen**  
**SCHNEIDER MONTAGE-TECHNIK**  
CH-9204 Andwil Tel. 071/25 13 61 Tx 719 209

**HABEGGER  
THUN**

**Unsere Anlagen –  
weltweit bewährt**

**HABEGGER AG  
MASCHINENFABRIK  
CH-3601 THUN  
SCHWEIZ-SWITZERLAND**  
TELEFON 033 21 99 88  
TELEX 32 201  
CABLE: HATUMA



**spielen**

Spielplätze müssen leben, natürliche Umwelt ersetzen, die kindliche Phantasie bereichern, Abwechslung bieten, zu spielerischen Taten verhelfen, Kontakt schaffen, begeistern, anregen, müssen dem Kind seine Welt bedeuten, müssen Wohnraum im Freien sein ...  
Verlangen Sie den Spielgeräte-Katalog von Geräten in Holz, Metall und Kunststoff.

**berli** Postfach 201, 6210 Sursee/LU,  
Tel. 045 21 20 66

2034/

Aus dem Boden nehmen wir das Magnesitgestein,  
aus dem Wald das Holz — und die Idee  
der wohltuenden Stille.  
Die Verbindung daraus heißt

Die Schallschluckplatte der Natur.

**HeraKustik**

**wancor** Wancor AG, Watterstrasse 214 8105 Regensdorf Telefon 01/840 51 71

Nr.	Preis
<b>Bautechnik</b>	
2322 Betriebliche und bauliche Entwicklungsprojekte bei den SBB. Von O. Wichser (1 Abb.)	5.—
2331 Der Einfluss des Belages auf die Brückenprojektierung. Von D. J. Bänziger. (41 Abb.)	5.—
2332 Der Aufspannboden in der neuen EMPA Dübendorf. Von A. Rösli und H. Hauri. (5 Abb.)	3.60
2338 Die neue Kunsteisbahn Dolder. Von M. A. Trechsel (7 Abb.)	4.40
2345 Städtebau durch industrielle Fertigung. Von E. u. R. Laners, R. Wahlen u. A. Ruprecht. (16 Abb.)	5.—
2365 Diagramme für die Traglast von Stahlbetonquerschnitten bei kleiner Exzentrizität der Druckkraft. Von F. Knoll. (18 Abb.)	4.—
2381 Ankersysteme der Firma Stump Bohr AG. Von H. Bendel u. E. Weber. (22 Abb.)	3.—
2409 Die Hochhäuser der Überbauung Worblaufen mit vorfabrizierten Wandelementen aus Backsteinen nach dem Verfahren Preton. Von G. Zenobi, D. Szerdahelyi und Ed. Helfer. (19 Abb.)	5.—
2439 Beanspruchung vertikaler Pfähle unter Horizontalschub. Von F. Andres (7 Abb. u. 4 Tabellen)	2.—
2441 Vorfabrizierte Überführung mit Betonfahrbahn in Oensingen. Von R. Favre (5 Abb.)	2.80
2443 Untersuchung über die statische Mitwirkung des Betondeckbelages an der rechten Zwillingenbrücke der N 13 bei St. Margrethen/SG. Von D. J. Bänziger und H. Pfammatter. (17 Abb.)	5.—
2446 Die Krümmung abgebogener Armierungsstähe. Von B. Bernardi und R. Sagelsdorff. (20 Abb.)	4.40
2457 Einfluss der Drehgeschwindigkeit auf Festigkeitswerte von Armierungsstählen. Von P. Lampert, A. Wegmüller u. B. Thürlimann. (7 Abb.)	3.60
2466 Belastungsvorschriften für Brücken der Schwertransportstrassen. Von K. Basler. (3 Abb.)	3.60
2471 Über die Verschiebung des Trägerendes bei Rollenlager des einfachen Balkens. Von M. Ladner. (3 Abb.)	1.—
2487 Betongelenke am Hardturm-Viadukt der SBB in Zürich. Von H. Denzler, D. J. Bänziger, H. Sallenbach und E. O. Fessler. (19 Abb.)	5.—
2503 Eisbereitungsanlage für die Winter-Olympiade 1968 in Grenoble. Von J. Widmer. (19 Abb.)	3.60
2639 Fundationsprobleme beim Bau der Frequenzumformeranlage Giubiasco. Von E. Stamm. (8 Abb.)	2.50
2651 ASIC - Aus der Praxis des selbständigen Ingenieurs. Mitgliederverzeichnis 1970. Von F. Burri und anderen Autoren. (25 Abb.)	9.80
2689 Grossbohrpfähle, Sonderausführungen im Brückenbau. Von R. Ledergerber. (28 Abb.)	3.60
2724 Neues aus der Beton-Technologie. Von A. Voellmy (2 Abb.)	4.20
2725 Wirklichkeitsnahe Berechnung schwerbelasteter Holzbau- teile. Von K. Möhler (7 Abb.)	3.60
2763 Bestimmung instationärer Lasten auf Gebäude und Gebäu- deteile. Von H. Thomann. (22 Abb.)	4.40
2797 Dampfdruckspannung, Sickerwasser- und Kondens- wasserableitung unter bituminösen Brückenbelägen. Von H. Honegger (13 Abb.)	2.60
2803 Das Gleitschalverfahren. Von R. Portmann. (4 Abb.)	2.80
2809 Minimale Lagerung von Brücken dank torsionssteifem Überbau. Von R. Favre. (10 Abb.)	3.60
2834 Die Verankerung der Haupttragseile für die Olympia-Zelt- dachkonstruktion in München. Von G. Zenobi. (23 Abb.)	5.60
2853 ASIC - Aus der Praxis des selbständigen Ingenieurs. Mit- gliederverzeichnis 1972. Von versch. Verfassern. (31 Abb.)	12.20
2861 Schäden und Verantwortung bei grundbaulichen Arbeiten. Von G. Soutter u.a. (17 Abb.)	7.40
2867 Ein Bewertungssystem der Bruchsicherheit. Von T. Varga. (71 Abb.)	17.50
2901 Neue Organisationsformen beim Bauen. (22 Vorträge der SIA-Tagung vom 10./11. November 1972) (25 Abb.) Für SIA- Mitglieder Fr. 6.-	10.—
2925 Vorgespannte Flachdecken im Lagerhaus Schöntalhof Ruperswil. Von K. Stamm und R. Kägi. (11 Abb.)	3.—

Nr.	Preis
2926 Beitrag zur Vorspannung der Platten durch beliebig verlau- fende Spannglieder. Momenteinflussflächen der Platten für Vorspannung. Von F. Yüchsel (9 Abb.)	3.—
2927 Hydraulischer Pressrohrvortrieb im Kanalisationsbau. Von I. Dašek. (12 Abb.)	3.60
2930 Computer-Graphik als Hilfsmittel des Bauingenieurs. Von D. Pfaffinger. (8 Abb.)	2.—
2958 Verstärkung von Tragkonstruktionen mit geklebter Armie- rung. (Telefongebäude Füsslistrasse in Zürich - Umbau und Renovation). Von verschiedenen Verfassern. (44 Abb.)	5.—
2974 Das Eisretentionsbecken in der Sihl. Von Ed. Marth, K.-Ch. Taubmann und L. J. Streuli (51 Abb.)	10.—
2987 Rückverankerte Baugrubenumschliessung im Grundwasser als bleibender Bestandteil des Bauwerks mit permanenter Drainage. Von U. Schäfer. (18 Abb.)	4.—
3018 Versuche an vertikalen Zugverankerungen. Von J. Bernath, F. Hirt, Ed. Marth und U. von Matt. (26 Abb.)	6.—
3047 Das Erdbeben in Friaul vom 6. Mai 1976. Beanspruchung und Beschädigung von Bauwerken. Von E. Glauser, E. Heimgartner, B. Rast und R. Sägeser. (24 Abb.)	8.60
3074 Ingenieurbiologische Bauweisen. Tagungsbericht «Vom Bauen mit der Natur». Von H. Zeh. (8 Abb.)	3.60
3078 Die Bauarbeiten an der Flughafenlinie Zürich-Kloten. Von versch. Verfassern (viele Abb.)	6.—
3121 Versuche mit Brückenlagern. Von A. Maissen. (16 Abb.)	4.10
3138 Schlitzpfähle - Spezielle Anwendung des Schlitzverfahrens bei Bauarbeiten im Hauptgebäude der SKA in Zürich. Von H. P. Huber. (4 Abb.)	1.60
3145 Spritzbeton als Auskleidung von Kavernen im Fels. Von P. Teichert (11 Abb.)	4.50
<b>1979</b>	
3156 Verbesserung des Energiehaushalts von Gebäuden durch Verminderung der Wärmeabstrahlung von Fenstern und Fassaden. Von G. Finger, F. Kneubühl, F. Thiébaud, Ch. Zürcher und Th. Frank, Zürich.	4.50
3169 Sparpotential Raumheizung. Von Federico Venosta, Zürich. (8 Abb.)	2.50
3171 70 Jahre geleimte Holz-Tragwerke in der Schweiz. Von Hell- mut Kühne, Zürich (17 S., 42 Abb.)	5.30
3175 Fliessbeton. Herstellung, Eigenschaften, Anwendungsbe- reiche. Von Willy Wilk, Wildegg (12 S., 18 Abb.)	4.30
3176 Renovation und Sanierung der Barfüsserkirche in Basel. Von Alfred Jaggi, Basel. (14 S., 11 Abb.)	4.50
3177 Statische Sicherung historischer Bauten. Von Emil Schubi- ger, Zürich. (12 S., 13 Abb.)	4.30
3187 Neubauten der Maschinenfabrik Micafil AG in Zürich. Von verschiedenen Verfassern. (16 S., 19 Abb.)	5.50

## Bestellschein

Bitte senden Sie mir die nachfolgend aufgeführten Sonderdrucke gegen Rechnung (zuzüglich Porto und Verpackung)

Nr.	Expl.	Nr.	Expl.
_____	_____	_____	_____
Nr.	Expl.	Nr.	Expl.
_____	_____	_____	_____
Nr.	Expl.	Nr.	Expl.

Name: \_\_\_\_\_

Strasse: \_\_\_\_\_

PLZ/Ort: \_\_\_\_\_

Datum: \_\_\_\_\_

Unterschrift: \_\_\_\_\_

Einsenden an

**Verlags-AG der akademischen technischen Vereine**  
Postfach 630, 8021 Zürich



## Stellenangebote

Für die Mitarbeit bei der Planung und Realisierung von Bauvorhaben im **Bahnhofgebiet Luzern** suchen wir einen

### dipl. Bauingenieur

Wir stehen Ihnen für eine unverbindliche Kontaktaufnahme jederzeit gerne zur Verfügung.

**Plüss + Meyer, Bauingenieure AG**  
Grendelstrasse 5, 6004 Luzern  
Telefon 041 / 23 76 21



### Stadt Adliswil

Auf dem Bauamt unserer Vorortsgemeinde von Zürich mit etwa 17 000 Einwohnern ist die Stelle eines

### technischen Beamten

zu besetzen.

Dem neuen Mitarbeiter werden folgende Aufgaben zur selbständigen Bearbeitung übertragen:

- Beratung von Bauwilligen und Behörden in baulichen und baupolizeilichen Fragen
- Mitwirkung in der Baukommission und bei Planungsarbeiten
- Erledigung technischer Kontrollarbeiten und Verfassen von schriftlichen Berichten
- Begleitung von Unterhalts- und kleineren Umbauarbeiten von der Devisierung bis zur Abrechnung

Diese vielseitige Tätigkeit erfordert Freude und Interesse an öffentlichen Aufgaben und Verständnis für die mannigfaltigen Anliegen unserer Bevölkerung. Aus diesem Grund legen wir auch Wert auf Kontaktfreude und Leichtigkeit im mündlichen und schriftlichen Ausdruck. Erfahrung in der Ausarbeitung von Baugesuchen und als Projektleiter sind für diese Stelle sehr wertvoll.

Wir bieten Ihnen eine selbständige Tätigkeit in kleinem Team, den Leistungen entsprechendes Gehalt, gut ausgebaute Sozialleistungen sowie gleitende Arbeitszeit.

Möchten Sie noch mehr über diese Stelle wissen? Unser Stadtschreiber, Herr J. Reiser, erteilt gerne weitere Auskünfte (Telefon 01 / 710 33 11).

Ihre handschriftliche Offerte unter Angabe des Bildungsganges und der bisherigen Tätigkeit richten Sie an den **Stadtrat Adliswil, 8134 Adliswil**.

**Stadtrat Adliswil, 8134 Adliswil.**

Architekturbüro im Raum Zug sucht

### Architekt(in)

mit **denkmalpflegerischer Erfahrung**.

Ein grösseres, anspruchsvolles Objekt steht kurz vor der Restaurierung.

Arbeiten Sie sorgfältig und kennen Sie sich in der Bauführung aus, dann melden Sie sich bitte unter Chiffre SIA 187, IVA AG, Postfach, 8035 Zürich.



Unsere im Hoch- und Tiefbau zum Einsatz kommenden Abdichtungssysteme — sie enthalten Elemente aus Kunststoff und Kautschuk — sind ein grosser Erfolg.

Zur Ergänzung des Beratungsteams benötigen wir deshalb einen

## Baufachmann

dem ein vielseitiger Einsatz liegt. Zu seinen Aufgaben gehören: Detailzeichnungen und Devis ausarbeiten, Versuche durchführen, Kunden beraten usw. Hiefür scheint uns ein Bauzeichner mit Baustellenerfahrung sowie handwerklichem Geschick oder ein Bauhandwerker mit Flair für zeichnerische Arbeiten geeignet. Kenntnisse der französischen Sprache wären uns willkommen.

Spricht dieser Aufgabenbereich Sie an? Dann freuen wir uns auf Ihre Bewerbung. Für einen ersten telefonischen Kontakt steht Ihnen unser Fr. M. Reizele gerne zur Verfügung.

HUBER+SUHNER AG  
Kabel-, Kautschuk-, Kunststoffwerke  
8330 Pfäffikon ZH  
Telefon 01 / 950 40 20



Wir bauen Wohn- und Ferienhäuser als Planer und Generalunternehmer. Über unsere Tochtergesellschaft SARNA-HALLEN AG LUNGERN planen und erstellen wir Sport- und Industriehallen. Unser Tätigkeitsgebiet umfasst die ganze Schweiz.

Für die Ostschweizer Kantone inkl. Zürich und Aargau suchen wir einen

## Architekten im Aussendienst

mit Arbeitsplatz in diesem Gebiet.

Sein Aufgabengebiet umfasst:

- Akquisition
- Bau- und Finanzberatung
- Entwerfen individueller Häuser
- Betreuung des Bauherrn während der Realisierung (keine Bauführung)

Die Unterstützung durch unser Architektur- und Ingenieurbüro in Lungern ist gewährleistet.

Es ist vorgesehen, die Stelle mit der Zeit auch auf den Verkauf im Hallensektor auszuweiten.

Ein 35- bis 50jähriger Architekt mit Erfahrung im Entwerfen und gutem Verhandlungsgeschick findet hier ein vielseitiges und ausbaufähiges Tätigkeitsgebiet mit überdurchschnittlicher Verdienstmöglichkeit. Studienabschluss erwünscht.

Bewerber wenden sich mit den üblichen Unterlagen an die Geschäftsleitung der Holzbau AG, 6078 Lungern.

Für telefonische Auskünfte ist Herr Dr. Hans-H. Gasser zuständig.

**HOLZBAU AG, 6078 LUNGERN, Telefon 041 / 69 11 44**



Wir projektieren  
Industrieanlagen  
im Ausland

## Sind Sie ein erfahrener Eisenbeton- oder Tiefbauzeichner?

Wir haben ein interessantes Arbeitsgebiet für Sie:

- Industriebauten
- Hafenanlagen
- Silos
- Brücken
- Hydr. Kraftwerke
- Strassen

Unsere Projekte sind vorwiegend im Ausland.

Machen Sie mit? Dann schreiben Sie an

**ALESA Alusuisse Engineering AG**

zuhanden von Herrn R. Nabulon

Max-Högger-Strasse 6, 8048 Zürich, Telefon 01 / 64 11 10



Wir sind eine der bedeutendsten schweizerischen Ingenieurunternehmungen und bearbeiten Projekte in der ganzen Welt.

Wir suchen für unsere Funktion Wasseraufbereitung einen

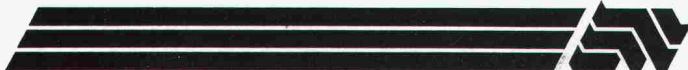
## dipl. Bauingenieur ETH

für die Projektierung von Wasserversorgungen und Kläranlagen mit einigen Jahren Erfahrung im Siedlungswasserbau. Englischkenntnisse erwünscht, Französischkenntnisse von Vorteil.

Wir bieten eine interessante und weitgehend selbständige Tätigkeit in einem kleinen Team, ein leistungsorientiertes Gehalt und die Sozialleistungen einer Grossunternehmung.

Wir bitten interessierte Herren, ihre Bewerbung mit den üblichen Unterlagen unter dem Kennzeichen F3.10 an unsere Personalabteilung zu richten.

**ELEKTROWATT  
INGENIEURUNTERNEHMUNG AG**  
Bellerivestrasse 36, 8008 Zürich  
Telefon 01/32 62 61



sucht auf Frühjahr 1980 folgende Mitarbeiter für den Einsatz in einem Ausbildungszentrum für einheimische Baufachleute in

**KAMERUN / Westafrika**

### Bauführer oder Polier

mit abgeschlossener Maurerlehre

Ihm obliegen die praktische und theoretische Grundausbildung von Maurerlehrlingen, die Betreuung von Spezialkursen im Baufach und die verantwortliche Leitung der Bauabteilung der Schule.

### Zimmermann/Zimmermeister

für die praktische und theoretische Ausbildung von Holzfachleuten und die selbständige Leitung der Holzbauabteilung der Schule.

Eventuell kommt eine Kombination der beiden Stellen in Frage (Bauführer mit Zimmermannausbildung).

**Anforderungen für beide Stellen**

- solide berufliche Ausbildung und einige Jahre Praxis
- handwerkliches Geschick
- Organisationstalent und Flexibilität
- Freude an selbständigem und eigenverantwortlichem Arbeiten
- pädagogische Fähigkeiten (entsprechende Praxis nicht unbedingt erforderlich)
- sehr gute Beherrschung der englischen Sprache, gute Französischkenntnisse

Falls Sie sich für einen dieser Aufgabenbereiche interessieren, die entsprechenden Anforderungen erfüllen und bereit wären, sich im Rahmen eines Entwicklungsprojektes während dreier Jahre zu engagieren, würden wir uns über Ihre Bewerbung freuen. Bitte schreiben Sie uns unter Beilage der üblichen Unterlagen an folgende Adresse:

**HELVETAS, Schweizer Aufbauwerk für Entwicklungsländer**  
Postfach, 8042 Zürich

# STEINER

Wir suchen zur Ergänzung unseres gut eingespielten Teams einen weiteren versierten, tüchtigen

## Innenarchitekten

mit Erfahrung in der Projektierung von Restaurant- und Hotel-Innenausbauten.

Interessenten sind gebeten, sich telefonisch mit uns in Verbindung zu setzen, damit wir eine Besprechung abmachen und uns gegenseitig kennenlernen können. Bitte verlangen Sie am Telefon Herrn Christen.

Karl Steiner  
Planungsabteilung  
Hagenholzstrasse 60  
8050 Zürich  
Telefon 01 / 50 10 10



Wir projektieren  
Industrieanlagen  
im Ausland

Insbesondere geht es um Eisenbeton- und Stahlkonstruktionen für Giesserei- und Walzwerke, Förderband- und Rohrleitungsbrücken, Behälter und Silos.

Für einen jüngeren

## dipl. Bauingenieur ETH

- mit 3 bis 4 Jahren Praxis im Eisenbeton- und Stahlbau
- mit fundierten Kenntnissen in Statik und Computer-Anwendung
- mit Englisch-, Französisch- und wenn möglich Spanischkenntnissen

ist es sicher eine interessante Aufgabe, auf diesen Gebieten selbständig die statischen Berechnungen anzustellen und die Planbearbeitung zu überwachen.

Bitte senden Sie Ihre Bewerbung an

**ALESA Alusuisse Engineering AG**  
zuhanden von Herrn R. Nabulon  
Personaldienst  
Max-Högger-Strasse 6, 8048 Zürich, Telefon 01 / 64 11 10

Zur Ergänzung unseres Ingenieurteams suchen wir einen jüngeren

## dipl. Bauingenieur ETH als Statiker

für die Bearbeitung von interessanten Aufgaben im Brücken- und Hochbau.

Bewerbungen mit den üblichen Unterlagen an:

**D. J. Bänziger & A. J. Köppel**  
dipl. Ing. ETH/SIA/ASIC  
9470 Buchs, Haus Zentrum, Telefon 085 / 6 25 56 oder 6 18 83

## Unternehmensberatung für Personal-, Führungs- und Ausbildungsfragen

Mein Auftraggeber ist ein in Fachkreisen gut bekanntes Unternehmen für

### Architektur und Planung

Es hat seinen guten Ruf durch besondere architektonische Leistungen und kompetente Arbeit begründet. Durch die Rezession nicht berührt, hat es auch in den letzten Jahren einen expansiven Kurs verfolgt. Die heutige Grösse bedingt daher eine erhebliche Verstärkung der technischen Infrastruktur. Diese soll zusammengefasst und unter eine starke Leitung gestellt werden.

Ich bin beauftragt, einen

## Baufachmann als technischen Leiter

zu suchen. Er muss

### unternehmerisches Format

besitzen, weil ihm die

### volle Partnerschaft

mit allen Vorteilen, aber auch Verantwortlichkeiten angeboten wird.

Er wird die

- technisch-konstruktiven Belange der Grossprojekte überwachen
- Bauleitungen koordinieren
- Kalkulation und das Rechnungswesen leiten
- Generalunternehmerfunktion für einzelne Objekte wahrnehmen

Die Grundvoraussetzungen für diese Tätigkeit lauten:

- hohe fachliche Qualitäten im bautechnischen Bereich, einschliesslich Kalkulation und Rechnungswesen
- Fähigkeit, einen grösseren Stab von etwa 20 Mitarbeitern zu leiten
- systematische und straffe Arbeitsweise

Ebenso entscheidend sind die Persönlichkeitswerte, die sich ausdrücken in Reife und Klarheit des Urteils sowie in der Fähigkeit, zusammen mit den übrigen Partnern das Unternehmen auf seinem hohen Niveau weiterzuführen und zu entwickeln.

Hauptsitz des Unternehmens ist Zürich.

Ich gebe Ihnen gerne einen umfassenden Einblick in das Unternehmen, seine Organisation, Auftragsstruktur und künftige Vorhaben.

Ich erbitte Ihre Zuschrift oder Kontaktaufnahme. Uneingeschränkte Diskretion nach allen Seiten ist Ihnen als Selbstverständlichkeit zugesichert.

## Dr. W. Hönig

Schlüsselgasse 2, Postfach, 8022 Zürich, Tel. 01/211 27 18



Als Ergänzung in unser Architekturbüro suchen wir einen erfahrenen, zuverlässigen

## Architekten HTL

### als Projektleiter

#### Aufgaben:

- die technische und organisatorische Leitung anspruchsvoller Bauvorhaben
- die Führung von Zeichnern und Bauführern
- der Kontakt mit Bauherrschaft, Behörden und Unternehmern

Bitte senden Sie Ihre Bewerbung mit Unterlagen an

#### Burkard + Meyer + Steiger

Architekten SIA, Dammstrasse 7, 5400 Baden



BAUDEPARTEMENT  
DES KANTONS AARGAU

Abteilung Hochbau

### Fachleute für Lärmessungen

Mit dem Inkrafttreten der Kantonalen Verordnung über den Lärmschutz in Gebäuden sind die Gemeinden gehalten, durch Kontrollmessungen in den fertig erstellten Bauten die Einhaltung der einschlägigen Vorschriften zu prüfen. Ebenso sind in Beschwerdefällen Nachkontrollen vorzunehmen.

Aus praktischen Gründen stellt das Baudepartement die Messgeräte zur Verfügung und sucht deshalb geeignete Fachleute, wie

### Architekten/Hochbauingenieure Bauphysiker/Akustiker

die sich für die Uebernahme dieser Aufgaben im Auftrag der Gemeindebehörden interessieren. Die Honorierung erfolgt durch die Gemeinden.

Schriftliche Bewerbungen sind zu richten an das

#### Baudepartement des Kantons Aargau

Abteilung Hochbau

Heinerich-Wirri-Strasse 3, 5001 Aarau



Für eine finanzstarke Firmengruppe in der Ostschweiz suche ich einen jüngeren qualifizierten

## Architekten HTL

Der Schwerpunkt seines Aufgabenbereichs liegt in der

- Bearbeitung von Projekten und Detailplanung
- Offertausarbeitung
- Bauleitung und Abrechnung

Mit diesem interessanten Stellenangebot wende ich mich an einen tüchtigen Baufachmann mit praktischer Erfahrung in der Planung und Ausführung von Hochbauten. Die selbständige und abwechslungsreiche Tätigkeit lässt viel Spielraum offen für Eigeninitiative und die aktive Mitgestaltung eines breiten Aufgaben- und Kompetenzbereichs. Interessante Anstellungsbedingungen, ein erfolgsbezogenes Gehalt und gute Zukunftsaussichten runden das attraktive Angebot ab.

Bewerber, die sich von dieser Zielsetzung angesprochen fühlen und die Bereitschaft haben, ihren Leistungswillen und ihr Fachkönnen unter Beweis zu stellen, werden gebeten, ihre Unterlagen einzureichen. Volle Diskretion wird zugesichert.

### Personalberatung Fritz Müller AG

Inhaber W. Wilhelm

Konsulent für Unternehmer-, Personal- und Berufsfragen

9001 St.Gallen Bahnhofstrasse 4 ☎ 071 22 03 22

St.Gallen

Zürich

Wir sind eine aufstrebende und gut fundierte Generalunternehmung im Raume Luzern und suchen einen erfahrenen und ausgewiesenen

## leitenden Architekten/ Bauführer

### für die selbständige, technische Leitung der Generalunternehmung

#### Wir erwarten:

Unternehmerpersönlichkeit, Verhandlungs- und Organisationstalent, ausgeprägtes Kostendenken

#### Wir bieten:

selbständige Tätigkeit in kleinem und ausbaufähigem Team, modern eingerichtete Büros, leistungsorientiertes Gehalt

Fühlen Sie sich angesprochen, so senden Sie Ihre Bewerbungsunterlagen mit Schriftprobe unter Chiffre 25-TB 71 an Publicitas, 6002 Luzern.



Zentralschweizerisches Technikum Luzern  
Ingenieurschule HTL  
Technikumsstrasse, 6048 Horw

Auf den 1. August 1980 oder auf einen zu vereinbarenden Termin ist die Stelle eines vollamtlichen

## Dozenten

für die Fächer des **Bauingenieurwesens** zu besetzen. Der Unterricht umfasst Theorie und Konstruktionsübungen auf dem Gebiet der Baustatik und des Stahlbetonbaus. Auf diesen Gebieten sollen auch Diplomarbeiten ausgeführt werden. Einem Bauingenieur mit entsprechender Praxis und in der Regel mit abgeschlossenem Hochschulstudium bieten wir eine selbständige und verantwortungsvolle Tätigkeit, wobei noch ein gewisser Spielraum zu eigenen Arbeiten und Kontakten mit der Praxis verbleibt.

Die Bewerbung hat bis zum 8. Dezember 1979 zu erfolgen. Nähere Auskünfte über die Anstellungsbedingungen und die Bewerbung erteilt die

**Direktion des  
Zentralschweizerischen Technikums Luzern, 6048 Horw**  
Telefon 041 / 40 77 55

# Goehner

In unserer Architekturabteilung können wir einem tüchtigen

## Bautechniker/ Architekten HTL

eine interessante Stelle anbieten.

Der neue Mitarbeiter wird selbständig die Ausführungsplanung anspruchsvoller Bauprojekte bearbeiten und bei Projektierungsarbeiten mitwirken.

Wir haben fortschrittliche Anstellungsbedingungen und gute Sozialleistungen, gleitende Arbeitszeit und ein Personalrestaurant im Hause.

Richten Sie Ihre Bewerbung bitte an den Personalchef der

**Göhner AG**  
Hegibachstrasse 47, 8032 Zürich, Telefon 01 / 53 58 00

# STEINER

Wir suchen zur Verstärkung unseres Bauteams ein paar tüchtige, zuverlässige, initiative Fachleute als

## Baukalkulatoren Baudeviseure

mit mehrjähriger Berufserfahrung im Zusammenhang mit Grossbaustellen des Hochbaus und anspruchsvollem Innenausbau.

Interessenten sind gebeten, ihre Bewerbungsunterlagen mit Lebenslauf, Zeugniskopien, Referenzangaben und Handschriftprobe zu senden an

Karl Steiner  
Generalunternehmung  
Hagenholzstrasse 60  
8050 Zürich  
Telefon 01 / 50 10 10

# STEINER

# Häusermann

## Maschinen und Anlagen für die Bauindustrie auf internationaler Ebene

Unser Auftraggeber ist ein fundiertes schweizerisches Industrieunternehmen mit erfolgreichem Diversifikationsprogramm.

Für den Unternehmensbereich Baumaschinen und -anlagen suchen wir heute eine etwa 30- bis 45jährige

## Verkäuferpersönlichkeit

mit solider kaufmännischer oder technischer Grundausbildung. Mit Initiative und Fronterfahrung gilt es hier, das bestehende Vertriebsnetz systematisch auszubauen, die Vertretungen zu überwachen, aktiv zu unterstützen und neue Kanäle zu erschliessen.

Der Stelleninhaber muss auch in der Lage sein, auf verschiedenen Stufen Verkaufsverhandlungen persönlich anzubahnen und grössere Geschäfte abzuschliessen. Da es sich um eine

## ausbaufähige Position

handelt, weisen Sie sich nicht nur über erfolgreiche internationale Verkaufspraxis im Investitionsgütersektor, sondern auch über gute marktanalytische Kenntnisse aus. Dass verhandlungsreife Fremdsprachenkenntnisse und Reisebereitschaft erwartet werden, versteht sich von selbst. Eine gründliche firmen- und branchenspezifische Einführung wird gewährleistet.

Bitte kontaktieren Sie den Beauftragten, Herrn M. Steiner, in der von Ihnen bevorzugten Form unter Kennziffer 4564. Absoluter Diskretion können Sie gewiss sein.

## Häusermann + Co AG

Wirtschafts- und Unternehmensberatung  
Geschäftsbereich «Personal»  
8035 Zürich, Stampfenbachstrasse 48, Telefon 01 / 60 41 41

**Vorspann-Technik**  
**Brückenbau — Tiefbau — Spezialgebiete**

## Bauingenieur ETH/HTL

per 1. Januar 1980 oder nach Uebereinkunft gesucht.

### Aufgaben:

- Projektbearbeitung
- Baustellenüberwachung
- Kalkulation und Offertwesen

### Wir erwarten:

- fundierte Fachkenntnisse
- mehrjährige Praxis
- Baustellenerfahrung
- Durchsetzungsvermögen

Standort: Zürcher Oberland

Idealalter: 28 bis 35 Jahre

Initiativer Mitarbeiter — zuverlässig und selbständig — findet vielseitige, ausbaufähige Dauerstelle. Als leistungsstarkes, dynamisches Team arbeiten wir eng mit weltbekannter Spezialunternehmung zusammen.

Ihre handschriftliche Bewerbung mit den üblichen Unterlagen erreicht uns unter Chiffre SIA 193 an IVA AG, Postfach, 8035 Zürich.

Zur Ergänzung unseres jungen Mitarbeiterstabes suchen wir auf Anfang 1980 einen initiativen jüngeren

## dipl. Bauingenieur ETH

Vertiefungsrichtung **Statik/Konstruktion** und einige Jahre praktische baustatische Erfahrung.

Wir bieten eine nicht alltägliche, absolut selbständige und herausfordernde Tätigkeit in leitender Position mit entsprechenden finanziellen Möglichkeiten.

Gerne erwarten wir Ihre Bewerbung mit den üblichen Unterlagen.

### AMMANN AG, Bauingenieure

Hirtenhofstrasse 48a      Stanserstrasse 1  
6005 Luzern                      6362 Stansstad

### Ingenieurbüro F. Ryser AG Bern

sucht einen jungen

## Ingenieur-Techniker HTL

mit 2 bis 3 Jahren Praxis im allgemeinen Tiefbau zur Projektierung und Bauleitung von Anlagen im Siedlungswasserbau. Eintritt nach Uebereinkunft.

Handschriftliche Bewerbungen mit den üblichen Unterlagen sind zu richten an

### Ingenieurbüro F. Ryser AG

Engestrasse 9, Postfach 224, 3000 Bern 26 (Brückfeld)  
Telefon 031 / 23 65 11 (Herr Schaffner)

Wir suchen einen

## dipl. Architekten ETH oder HTL

mit einigen Jahren Praxis für die Mitarbeit an Projekten und Wettbewerben. Eintritt Anfang 1980.

Gerne erwarten wir Ihre Bewerbungsunterlagen oder Ihren Anruf.

**H. P. Menn**, dipl. Architekt ETH/SIA/BSA  
Poststrasse 43, 7000 Chur, Telefon 081 / 22 66 80

### Alteingesessenes Ingenieurbüro im Limmatraum

sucht zur statisch/konstruktiven Bearbeitung und Betreuung von vielseitigen Projekten des Hochbaus, Industriebaus und Tiefbaus

## Bauingenieur HTL

mit Interesse an Computer-Statik und Möglichkeit zur zeitweiligen Ueberwachung einer Baustelle im französischsprachigen Ausland, sowie

## Eisenbetonzeichner

zur zeichnerisch/konstruktiven Darstellung der entsprechenden Objekte. Abwechslungsreiche langfristige Aufträge gesichert.

Anfragen erbeten über Telefon 01 / 980 09 37 (ab 19 Uhr).



Für unsere Bauabteilung suchen wir einen

## Architekten

Wir bauen Bürogebäude, Werkgebäude, Wohnungen, Verkaufsläden und technische Bauten für die Stromverteilung.

Wir erwarten qualifizierte Bewerber mit mehrjähriger Praxis in allen Sparten des Berufs.

Wir legen grossen Wert auf Durchsetzungsvermögen, Organisationstalent und Verhandlungsgeschick. Idealalter 30 bis 40 Jahre.

Wenn Sie gewohnt sind, anfallende Arbeiten selbständig anzupacken und zielstrebig zu lösen, richten Sie Ihre schriftliche Bewerbung samt Foto an die

**Elektrizitätswerke des Kantons Zürich**  
Bauabteilung, Dreikönigstr. 18, Postfach, 8022 Zürich

Ingenieurbüro im Raum Bern sucht zur Verstärkung seiner Abteilung Bauphysik/Schalltechnik einen jüngeren

### **dipl. Bauingenieur ETH**

Die Stelle erfordert Geschick im Umgang mit Messgeräten, Gewandtheit im schriftlichen und mündlichen Ausdruck und eine selbständige, initiative Arbeitsweise.

Offerten sind zu richten unter Chiffre M 901471 an Publicitas, 3001 Bern.

Für Planung und Ausführung schöner Bauaufgaben suchen wir per sofort oder später

### **Bauzeichner**

mit einigen Jahren Praxis.

Unser angenehmes Arbeitsklima wird Ihnen gefallen. Vielleicht interessiert Sie auch unsere Arbeitsweise mit neuzzeitlichen Planungs- und Baumethoden.

Telefonieren Sie uns bitte über 01 / 53 27 00.

**Dr. F. Pfammatter, dipl. Arch. ETH/SIA**  
Zollikerstrasse 249, 8008 Zürich

Wir möchten unser Team mit jungen, tüchtigen Nachwuchskräften verstärken. Sie haben Gelegenheit, sich an interessanten Hochbauten einzuarbeiten.

Sind Sie

### **dipl. Bauingenieur ETH oder Bauingenieur HTL**

so telefonieren Sie über 031 / 44 69 11.

**Balzari Blaser Schudel**, Ingenieure und Planer  
Kramburgstrasse 14, 3006 Bern

### **Tiefbau- und/oder Planungszeichnerin**

wenn möglich mit einiger Praxis, gesucht zur Bearbeitung von Projekten des allgemeinen Tiefbaus bzw. der Orts- und Regionalplanung mit Kombinationsmöglichkeit der beiden Sparten.

Arbeitsort für Tiefbau: Dietikon — für Planung: Schlieren.

Wir freuen uns auf Ihre Bewerbung zur Verstärkung unseres jungen Teams.

**Ing.- und Vermessungsbüro Sennhauser, Werner & Rauch**  
Bahnhofstrasse 2, 8952 Schlieren, Telefon 01 / 730 18 44

In kleines Team suchen wir auf etwa 1. Januar 1980 deutschsprachigen Schweizer

### **Bauingenieur**

mit ETH-Abschluss und mehrjähriger Erfahrung auf den Gebieten

- Grundbau
- Bodenmechanik
- Geotechnik

Für initiativen, etwa 30jährigen Bewerber bietet sich eine vielseitige Dauerstelle mit interessanten Entwicklungsmöglichkeiten.

Bewerbungen mit Zeugnissen sind zu richten unter Chiffre SIA 198 an IVA AG, Postfach, 8035 Zürich.

In unseren Betrieb in Richterswil am Zürichsee suchen wir

### **Eisenbetonzeichner(in)**

und

### **Tiefbauzeichner(in)**

für interessante Arbeiten im Industrie- und Wohnungsbau sowie im kommunalen Tiefbau.

Wir sind ein fortschrittliches, modern eingerichtetes Büro, und Sie finden bei uns ein angenehmes Arbeitsklima mit zeitgemässer Entlohnung und guten Sozialleistungen.

**J. Cafilisch + Partner, dipl. Ing. ETH/SIA**  
Ingenieurbüro, 8805 Richterswil

Wir suchen einen begabten

### **dipl. Architekten**

vorwiegend für Projektierung (Entwurf, Darstellung, Baueingaben) äusserst interessanter Objekte.

Die anspruchsvolle Position erfordert mehrjährige Erfahrung und ist sehr selbständig.

Entsprechende Bewerber senden ihre Unterlagen an

**Sesam Architekten**  
Zentralstrasse 93, 5430 Wettingen, Telefon 056 / 26 73 73

INFOLGE BERUFLICHER VERÄNDERUNG EINES MITARBEITERS SUCHEN WIR FÜR UNSER KLEINES BÜRO IN DER ALTSTADT VON WIL FÜR ANSPRUCHSVOLLE ÖFFENTLICHE UND PRIVATE BAUAUFGABEN EINEN

### **ARCHITEKT-TECHNIKER/ BAUFÜHRER**

MIT ERFAHRUNG IN PROJEKTBEARBEITUNG UND BAUAUSFÜHRUNG.

ARCHITEKTURBÜRO J. L. BENZ  
DIPLOM. ARCHITEKT ETH/BSA  
MARKTGASSE 14, 9500 WIL, TEL. 073 / 22 25 77

Für die Bearbeitung vielseitiger und interessanter Bauaufgaben suchen wir einen

## Hochbauzeichner(in)

mit Erfahrung in Werk- und Detailplanbearbeitung.

Wir bieten ausbaufähige Stelle in kleinem Architekturbüro und leistungsbezogenes Gehalt, Stellenantritt auf Anfang Dezember oder nach Uebereinkunft.

Ausgewiesene Bewerber richten ihre Anfrage mit den üblichen Unterlagen an

**Wezel+Jegher**, Architekten  
Seestrasse 64, 8802 Kilchberg, Telefon 01 / 715 16 58

Für interessante Tätigkeiten im Hoch- und Tiefbau suchen wir einen tüchtigen und initiativen

## Eisenbetonzeichner

Gute Darstellung, Selbständigkeit und die Bereitschaft, sich unserem Team einzugliedern, sind Voraussetzung.

Schriftliche Bewerbungen mit den erforderlichen Unterlagen sind erbeten an:

**M. Walt**, Ingenieurbüro AG  
Englischviertelstrasse 24, 8032 Zürich

Zur Ergänzung unseres Teams in den Büros Zürich und Uster suchen wir per sofort

## Tiefbauzeichner(in) und Eisenbetonzeichner

für die selbständige Bearbeitung interessanter Aufgaben auf dem Gebiet der Abwasserreinigung und -filtration sowie des allgemeinen Hoch- und Tiefbaus.

Sie finden bei uns fortschrittliche Anstellungsbedingungen und ein angenehmes Arbeitsklima.

Gerne erwarten wir Ihre Bewerbungsunterlagen oder Ihren Anruf.

**A. W. Schmid**, dipl. Ingenieur ETH/SIA  
Bahnhofquai 15, 8001 Zürich, Telefon 01 / 211 32 14  
Poststrasse 10, 8610 Uster, Telefon 01 / 940 71 42

Für die Planung und Ausführung von Ladengeschäften und Restaurants in der ganzen Schweiz suchen wir einen

## Projektleiter (Hochbautechniker oder Innenarchitekten)

Wenn Sie Verhandlungen mit der Bauherrschaft selbständig führen und Projekte speditiv und kostenbewusst realisieren können, erbiten wir Ihre ausführliche Bewerbung (die bei uns diskret behandelt wird) unter Chiffre SIA 176 an IVA AG, Postfach, 8035 Zürich.

## Entwurfsarchitekt

gesucht für Entwurf, Darstellung und Begleitung von grossen Bauvorhaben. Interessante berufliche Möglichkeiten für erfahrenen Architekten. Arbeitsort Zürich-City.

Nähere Angaben unter Chiffre 3828 Zz an OFA Orell Füssli Werbe AG, Postfach, 8022 Zürich.

Gesucht in Architekturbüro initiativer, selbständiger, einsatzfreudiger

## Architekt/Bautechniker

für Entwurf und Ausführung. Angenehmes Arbeitsklima, vielseitige Bauaufgaben.

Eintritt: Januar 1980 oder nach Uebereinkunft.

Ihren Telefonanruf erwarte ich über **Telefon 01 / 52 19 41** (morgens).

**Grünplanungsbüro Siggenthal** sucht für sofort oder später für abwechslungsreiche, interessante Aufgaben:

## Techniker HTL Tiefbauzeichner Hochbauzeichner

**Bernd Wengmann**, Landschaftsarchitekt BSG/SWB  
Gartenstrasse 4, 5417 Untersiggenthal, Telefon 056 / 28 20 27

Wir suchen einen initiativen

## Bauführer

für die selbständige örtliche Bauleitung mit Devisierung und Abrechnung von anspruchsvollen Industriebauten im Raum Zürich.

Eintritt nach Vereinbarung Frühjahr 1980.

Gerne erwarten wir Ihre Bewerbungsunterlagen.

**H. Weideli + E. Kuster**, Architekten  
Rämistrasse 5, 8001 Zürich, Telefon 01 / 34 08 07

Architekturbüro in Luzern sucht

## Bauführer

zur selbständigen Bearbeitung interessanter Bauaufgaben. Gutes Salär und Daueranstellung. Eintritt nach Vereinbarung.

Offerten unter Chiffre 25-VP 63 an Publicitas, 6002 Luzern.

## Unternehmungs- geist

ist eine wirtschaftliche Lebensäusserung, die sich zweckmässig auch durch Anzeigen im «Schweizer Ingenieur und Architekt» verkörpert.

— aus dem STAHLTON-Angebot —

# AVENIT®

# Klebearmierungen

zum Verstärken  
von Betonkonstruktionen  
Verlangen Sie Unterlagen



# Stahlton

Zürich, Telefon 01 - 47 64 00  
St. Gallen Lausanne Lugano

— aus dem STAHLTON-Angebot —

# Gründungsanker

BBRV Drahtanker

CONA-Sol Litzanker  
Verlangen Sie Unterlagen

 **Stahlton**  
Zürich, Telefon 01 - 47 64 00  
St. Gallen Lausanne Lugano

In aufstrebendem Kurgebiet des Berner Oberlandes für sofort oder nach Vereinbarung in junges Team gesucht

## Bauzeichner/Bauführer und Architekt HTL

zur selbständigen Bearbeitung von interessanten und anspruchsvollen Bauaufgaben im Bereich Touristik, Sport, Wohnbau usw.

Interessenten melden sich bitte unter Chiffre SIA 185 an IVA AG, Postfach, 8035 Zürich.

Kleineres Architekturbüro im Raum Zürich sucht ein

## unausgelastetes Architekturbüro

welches für etwa 6 Monate einen Zeichner abgeben könnte.

Kontaktnahme unter Chiffre SIA 183 an IVA AG, Postfach, 8035 Zürich.

Für interessante Bauaufgaben im Strassen- und Kanalisationsbau suchen wir

## Tiefbauzeichner

mit guten konstruktiven und zeichnerischen Fähigkeiten.

Wir bieten fortschrittliche Anstellungsbedingungen. Der Eintritt ist sofort möglich. Gerne erwarten wir Ihre Bewerbungsunterlagen.

**AG Werner Keller, Ingenieure, Planer, Geometer, 8280 Kreuzlingen**  
Telefon 072 / 72 26 26

Auf Anfang 1980 suchen wir

## Eisenbetonzeichner(in)

Selbständige, zuverlässige Leute mit mindestens einem Jahr Praxis melden sich bitte zu einem unverbindlichen Gespräch bei

**Ruprecht+Osterwalder, Ingenieurbüro**  
Seebacherstrasse 4, 8052 Zürich

## Stellengesuche

Einsatzfreudiger

## Baufachmann/Bauführer

mit Ausländerfahrung und Sprachkenntnissen, Erfahrung im Camp-Management inkl. Einkauf und Organisation,

**sucht guten Job im Ausland, evtl. in der Schweiz.**

Offerten unter Chiffre D 305470 an Publicitas, 3001 Bern.

## dipl. Bauingenieur ETH

mit Nachdiplomausbildung in Softwareengineering (PASCAL, APL, PDP 11) und mehrjähriger Erfahrung in Verkehrsplanung, Strassenprojektierung und Wasserbau sucht entsprechende Stelle.

Offerten unter Chiffre J 307054 an Publicitas, 3001 Bern.

## Bauingenieur HTL

Mitte Dreissig, sucht ausbaufähigen, anspruchsvollen Wirkungskreis. Vielseitige Erfahrung in Projektierung und Bauleitung im Strassen- und allgemeinen Tiefbau. Region Zürich bevorzugt. Fremdsprachen: Französisch, Englisch, Italienisch.

Offerten erbeten unter Chiffre SIA 196 an IVA AG, Postfach, 8035 Zürich.

## Ingenieur-Techniker HTL

36, mit langjähriger Ausländerfahrung (Westafrika, Ferner und Mittlerer Osten), sucht Stelle in Bauunternehmung oder Ingenieurbüro als Sachbearbeiter für Auslandprojekte.

Offerten bitte unter Chiffre SIA 194 an IVA AG, Postfach, 8035 Zürich.

Erfahrener, einsatzfreudiger

## Architekt HTL/Bauleiter

52jährig, absolut selbständig von Projekt bis Abrechnung, sucht eine **verantwortungsvolle Position** in Architekturbüro, GU, Bank, Versicherung oder Industrie.

Anfragen unter Chiffre SIA 192 an IVA AG, Postfach, 8035 Zürich.

## Bauingenieur HTL

29, sucht neue Arbeitsstelle in Region Innerschweiz. Erfahrung im allgemeinen Tiefbau und Kläranlagenbau. Stellenantritt: Frühjahr 1980.

Offerten unter Chiffre SIA 191 an IVA AG, Postfach, 8035 Zürich.

## Diverses

### Architekt

eröffnet im Frühjahr 1980 ein Planungsbüro und übernimmt Aufträge in allen Bereichen des Hochbaus.

Sorgfältige und speditive Auftragsbearbeitung wird zugesichert.

Anfragen bitte unter Chiffre SIA 195 an IVA AG, Postfach, 8035 Zürich.

Leistungsstarkes, speditives

### Eisenbetonzeichnerteam

übernimmt laufend Aufträge im Hoch- und Tiefbau.

Anfragen über Telefon 055 / 31 57 33 (auch abends).

### Leistungsfähiges Team

übernimmt die **Ausführung von Schalungs- und Armierungsplänen.**

Anfragen unter Chiffre SIA 181 an IVA AG, Postfach, 8035 Zürich.

Erfahrener **Architekt HTL/Bauleiter** übernimmt in freier Mitarbeit:

## Planbearbeitung/Devisierung/ Bauleitung/Abrechnung

Anfragen an Postfach 9, 8622 Wetzikon.

Welches

## Architekturbüro technischer Richtung

ist für nächstes Jahr nicht voll ausgelastet und hätte Interesse, mit uns für sämtliche Leistungen ab Baubewilligung näher zusammenzuarbeiten?

Ihre Anfrage wird streng vertraulich behandelt. Interessenten melden sich mit Angabe der freien Kapazität, fachlichen Qualifikationen usw. unter Chiffre SIA 197 an IVA AG, Postfach, 8035 Zürich.



**Ingenieurschule Burgdorf**  
Höhere Technische Lehranstalt  
des Staates Bern (HTL)

## Aufnahmeprüfung

zum Eintritt in das 1. Semester der Abteilungen Hochbau, Tiefbau, Chemie, Maschinentechnik und Elektrotechnik

**Montag, 28. Januar 1980**

Studienbeginn: 15. April 1980

Anmeldung bis 10. Januar 1980

Anmeldeformulare können im Sekretariat der Ingenieurschule oder bei den Gewerbeschulen bezogen werden.

**Ingenieurschule Burgdorf**, 3400 Burgdorf, Tel. 034 / 22 61 61

## Wegen Auflösung des Warenlagers

äusserst günstig abzugeben (fabrikneu):

- 1 Kern K 1 RA 400, Neupreis 7765.—, nur Fr. 4900.—
- 1 Kern DKM 2 A 400, Neupreis 8280.—, nur Fr. 5200.—
- 1 Wild NAK 2 400, Neupreis 2820.—, nur Fr. 1780.—
- 1 Sokkisha-Automatic-Level B 2 mit Metallstativ, Neupreis 1190.—, nur Fr. 750.—
- 1 Nivellier-Libelle Wild T 0, Neupreis 208.—, nur Fr. 130.—
- 1 Metallstativ Kern 173 MTR zu K 1 RA, Neupreis 558.—, nur Fr. 300.—
- 2 Holzstative Kern 16 B, Neupreis zu 308.—, nur Fr. 180.—
- 1 Messlatte Wild GNL 4, Neupreis 300.—, nur Fr. 180.—
- 1 Kern  $\frac{4}{13}$ -Fuss-Nivellier- und Tachymeterlatte, Neupreis 230.—, nur Fr. 140.—

Versand zu Lasten des Bestellers.

Bestellungen bitte unter Chiffre 7421 an Mosse-Annoncen AG, Postfach, 8023 Zürich.

Arch.-Zeichnungsbüro übernimmt EFH-Projektierungen, Planbearbeitungen sowie Arbeiten für zeichnerische Präsentationszwecke. **Arbeitsüberlasteten Architekturbüros** helfen wir, wertvolle Zeit optimaler einzusetzen.

Offerten sind erbeten unter Chiffre SIA 178 an IVA AG, Postfach, 8035 Zürich. Jedoch schon ein Telefonanruf an Nummer 01 / 720 91 15 genügt.



## Projektwettbewerb

### Psychiatrische Klinik Königsfelden, 3. Bauetappe

Der Regierungsrat des Kantons Aargau veranstaltet einen öffentlichen Projektwettbewerb für die Neubauten der 3. Bauetappe der Psychiatrischen Klinik Königsfelden. Teilnahmeberechtigt sind Architekten, die im Kanton Aargau seit mindestens 1. Juni 1978 Wohn- oder Geschäftssitz haben. Diese Bedingungen gelten auch für zugezogene, nichtständige Mitarbeiter. Zusätzlich sind 3 ausserkantonale Büros zur Teilnahme eingeladen.

#### Aus dem Programm: Neubauten für

- Aufnahmeklinik und Patientenaufnahme, enthaltend 4 Patientenabteilungen
- Zentralbereich mit ärztlicher Administration, Verwaltung, Psychiatrische Ambulanz, Diagnostik, Zentralmedizinischen Dienst und Forschung
- Patientenpavillon mit 3 Patientenabteilungen
- Begegnungszentrum mit Personal- und Patientenrestaurant, Cafeteria, Laden, Kiosk sowie Freizeit- und Gesellschaftsräume usw.

Die Unterlagen können beim Sekretariat der Abteilung Hochbau, Baudepartement Kanton Aargau, Heinerich-Wirri-Str. 3, Aarau, gegen Einzahlung einer Hinterlage von Fr. 200.— auf PC 50—274 (mit Vermerk Wettbewerb PKK, Konto 15.229) der Aarg. Staatsbuchhaltung ab 28. November 1979 bezogen oder angefordert werden. Das Programm kann gegen Bezahlung von Fr. 2.— bezogen werden.

**Baudepartement des Kantons Aargau, Abteilung Hochbau**

**MULTIBETON® Fußbodenheizung**

... wenn Sie Erfahrung,  
Sicherheit und  
Wirtschaftlichkeit  
zu schätzen wissen.

GRÜNDLER AG  
8202 Schaffhausen  
Tel. 053/5 11 67

— aus dem STAHLTON-Angebot —

# Spannkabel CONA®

12 und 18 t Spannkraft beschichtet oder injiziert  
Verlangen Sie Unterlagen

**StahlTon**  
Zürich, Telefon 01 - 47 64 00  
St. Gallen Lausanne Lugano

Metallkonstruktion



Maschinensockel, Schutzvorrichtungen,  
Behälter, Kästen usw.

Blechwaren aus Eisen und allen Metallen

**USINE DECKER S.A.**

Belleaux 4 — 2000 Neuchâtel — Tel. 038 / 24 55 44

150 JAHRE

**LOCHER**

1830-1980

Locher & Cie AG Pelikanplatz 5 8022 Zürich

**SCHICHTEX**  
UNTERDACH



Alte Mühle, Schüpfen

In **Neubauten** und **Altbauten**  
als **Dachschalung, Isolation**  
und **fertige Untersicht** in einem.

Mit PVC-Folie abwaschbar,  
Längen bis 300cm, Breite 62,5cm.



**Bau+Industriebedarf AG**  
4104 Oberwil/BL Tel. 061 30 40 30

B6



**accu<sup>therm</sup>**

**Neu:** Accu<sup>therm</sup>, das  
Heizsystem, das Mass-  
stäbe setzt in

- Wirtschaftlichkeit
- Komfort und
- Aussehen

Gehören Sie zu den Glück-  
lichen, welche sich heute  
für eine neue Heizung  
entscheiden können?

In der Schweiz für unsere  
Verhältnisse entwickelt  
und gebaut.

**Accum**

Accum AG  
8625 Gossau ZH  
Wärmetechnische Apparate  
Telefon 01 935 15 15



**01 935 15 15**  
Rufen Sie uns an  
oder senden Sie  
dieses Inserat. Sie  
erhalten detail-  
lierte Unterlagen  
über das neue  
Elektro-Heiz-  
system.

SIA



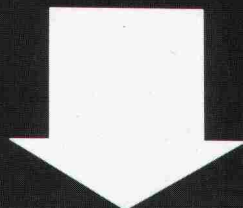
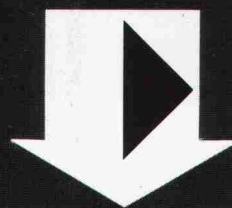
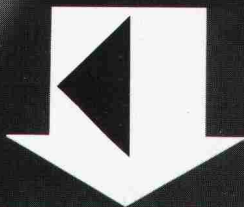
Europas führende Hilfen  
zur Vermeidung von Baurissen:

## **Kilcher-Limitgliss<sup>®</sup>-Lager**

Für elastisch begrenztes  
Gleiten bis + 10mm

Jetzt in neuer Form  
und güteüberwachter  
Gummiqualität

<sup>®</sup> in- und ausländische Patente



Beratung, Dokumentation und  
Verlegevorschriften durch:

**F. Kilcher AG**  
**4565 Rechterswil**  
**Telefon 065 35'16'35**  
**Telex 34520 Kilch**

Techn. Berater Ostschweiz:  
Bruno Arnold, Bauingenieur HTL  
Vogelau 28  
8640 Rapperswil  
Telefon 055 28'24'77

Techn. Berater Westschweiz:  
Michel Fouvy, dipl. Ing. ETHL/SIA  
3, rue du Temple  
1096 Cully  
Telefon 021 99'27'70