

Objektyp: **Advertising**

Zeitschrift: **Schweizer Ingenieur und Architekt**

Band (Jahr): **97 (1979)**

Heft 43

PDF erstellt am: **21.09.2024**

### **Nutzungsbedingungen**

Die ETH-Bibliothek ist Anbieterin der digitalisierten Zeitschriften. Sie besitzt keine Urheberrechte an den Inhalten der Zeitschriften. Die Rechte liegen in der Regel bei den Herausgebern. Die auf der Plattform e-periodica veröffentlichten Dokumente stehen für nicht-kommerzielle Zwecke in Lehre und Forschung sowie für die private Nutzung frei zur Verfügung. Einzelne Dateien oder Ausdrucke aus diesem Angebot können zusammen mit diesen Nutzungsbedingungen und den korrekten Herkunftsbezeichnungen weitergegeben werden. Das Veröffentlichen von Bildern in Print- und Online-Publikationen ist nur mit vorheriger Genehmigung der Rechteinhaber erlaubt. Die systematische Speicherung von Teilen des elektronischen Angebots auf anderen Servern bedarf ebenfalls des schriftlichen Einverständnisses der Rechteinhaber.

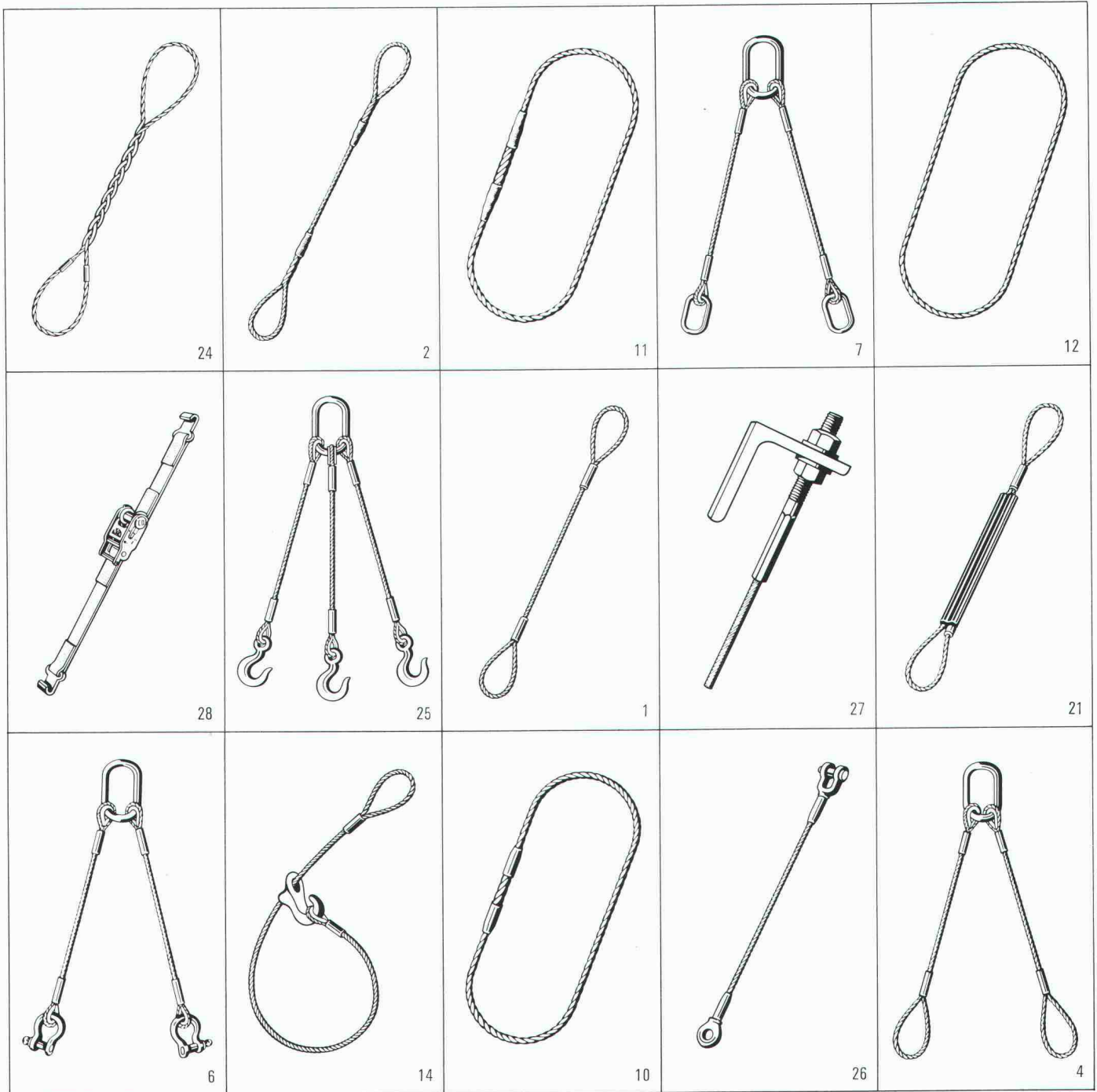
### **Haftungsausschluss**

Alle Angaben erfolgen ohne Gewähr für Vollständigkeit oder Richtigkeit. Es wird keine Haftung übernommen für Schäden durch die Verwendung von Informationen aus diesem Online-Angebot oder durch das Fehlen von Informationen. Dies gilt auch für Inhalte Dritter, die über dieses Angebot zugänglich sind.

Ein Dienst der *ETH-Bibliothek*  
ETH Zürich, Rämistrasse 101, 8092 Zürich, Schweiz, [www.library.ethz.ch](http://www.library.ethz.ch)

<http://www.e-periodica.ch>

# Man hebt alles richtig – mit den Struppen aus Brugg



Struppenherstellung ist Vertrauenssache. Was wir hier zeigen, ist nur ein kleiner Querschnitt.

Wir produzieren Struppen nach Mass. Für alle Aufgaben, für alle Ansprüche. Für Bauplätze und Warenumschlagstellen. Hier werden vor allem zwei Dinge gefordert: Sicherheit und Zweckmässigkeit.

Denn Zeit ist Geld. Besonders dann, wenn Heben und Transportieren von Lasten in einen kostspieligen Arbeitsprozess integriert sind.

Weil wir an die Praxis denken, sind unsere Struppen etikettiert – mit der zulässigen Last. Die rechnerisch nicht erfassbaren Einflüsse, wie z. B.

ruckartige Belastung oder Kantendruck, sind mitberücksichtigt. Deshalb gilt grundsätzlich: 7fache Sicherheit!

Unterbreiten Sie uns Ihre Probleme! Denn wer Güter richtig heben will, muss sie richtig in den Griff bekommen.



## ZÜRCHER ZIEGELEIEN

# schiedel isolierkamin®

Besser weil:

- **Dreischaliger Elementaufbau**  
Mantel aus Isolierbeton – Isolation aus speziellen Mineralwollplatten – Innenrohr auf der ganzen Kaminhöhe aus säurebeständiger und wasserdichter gebrannter Schamotte.
- **Innenrohr auf der ganzen Höheschwimmend in der Isolationsschale gelagert ist**, deshalb keine Schall- und Wärmeübertragung.
- **Hitzebeständig bis 1200°C**
- **keine zusätzliche Ummauerung erforderlich** bei kleineren bis mittleren Anlagen
- **Am Kaminkopf absolut versottungssicher.**
- **Überall einsetzbar** – für alle Brennstoffarten, vom Einfamilienhaus bis zum Hochkamin.
- **Umweltfreundlich** – dank runden strömungsgünstigen Querschnitten von  $\varnothing$  14 cm - 90 cm.
- **Kaminplanung durch Spezialisten der Zürcher Ziegeleien**
- **Kostensparend** – durch rasches Versetzen

Schiedel-Isolierkamin entspricht den Feuerpolizeivorschriften und ist auch über den Baumaterialhandel erhältlich.

Wenn zwei  
die gleichen Ziele  
verfolgen,  
sollten sie dies  
gemeinsam tun.

Apropos: sind Sie schon  
CRB-Mitglied?

Architekten und Bauingenieure brauchen das CRB, weil es ihnen Arbeitsunterlagen für rationelleres Bauen zur Verfügung stellt. Das CRB braucht die Architekten und Bauingenieure als Mitglieder, damit es seine Arbeit erfolgreich fortsetzen kann.

Rationell bauen -  
auf CRB bauen.



Schweizerische Zentralstelle für Baurationalisierung  
Seefeldstrasse 214, 8008 Zürich, Tel. 01-55 11 77

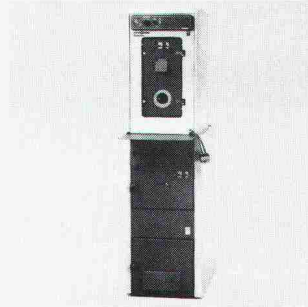
## Zukunftsichere Heizsysteme



**Energie sparen  
ist besser  
als frieren!**

z. B.

## Interdomo-Festbrennstoff- Heizkessel



- für Holz, Koks und Kohle
- Kombinationsmöglichkeit mit Oel-Heizkessel zu Doppelbrand
- grosse Fülltüre
- leicht zu reinigende Kesselheizflächen
- Fragen Sie Ihren Installateur

Protherm AG, Butzenstrasse 39, 8038 Zürich, 01.45 80 30  
Boswil · Cadenazzo · Crissier · Münchenbuchsee · Wil



## ZÜRCHER ZIEGELEIEN

präsentieren:

<b>SIPOREX</b>	<b>CEMFOR</b>
<b>LAMIT</b>	<b>«PICCOLIN»</b>
<b>schiedel isolierkamin®</b>	<b>Braas-Redland Betonziegel</b>
<b>ZZ Cheminée-Zug</b>	<b>BIBERALT</b>
<b>calmo</b>	<b>Isodach</b>
<b>RÖBEN-KLINKER</b>	<b>Zell-Ton</b>
<b>Kalksandsteine</b>	<b>preLam - prenorm</b>
<b>Braas-Atelierfenster</b>	<b>Betonelemente</b>

Bei uns finden Sie aber nicht nur alle Produkte für den Rohbau, sondern auch das «Wissen-wie» für deren Anwendung.

Dank langjährigen Forschungs- und Entwicklungsarbeiten können wir Sie heute fachmännisch und kompetent beraten – und sind auch morgen noch für Sie da. Darauf sind wir stolz.

### Zürcher Ziegeleien

Giesshübelstr. 40, 8021 Zürich, Tel. 01-35 93 30

### J. Schmidheiny & Co. AG

St.-Leonhardstr. 32, 9001 St. Gallen, Tel. 071-22 32 62

### Baustoffe AG Chur

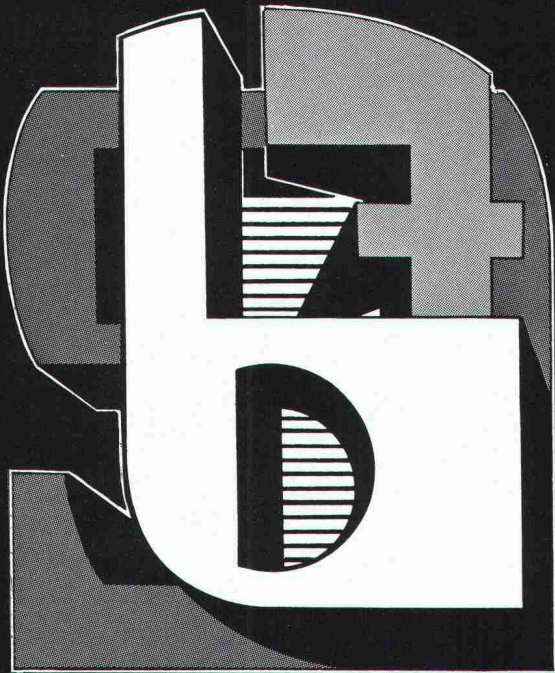
Pulvermühlestr. 81, 7001 Chur, Tel. 081-24 46 46

# batimat

INTERNATIONALE FACHAUSSTELLUNG  
FÜR BAUSTOFFE  
BAUTEILE UND INNENAUSBAU

79

Paris  
Porte de Versailles



SAFARI CONCEPT

BATIMAT - 141, av. de Wagram - 75017 PARIS-FRANCE -  
Tél. 267.33.69 - 380.39.86 - 754.96.98 - Telex : 640185 F

## NOVEMBER 1979

Dienstag Mittwoch Donnerstag Freitag Sonnabend Sonntag Montag Dienstag

13 14 15 16 17 18 19 20

Mittwoch Donnerstag Freitag Sonnabend Sonntag Montag Dienstag

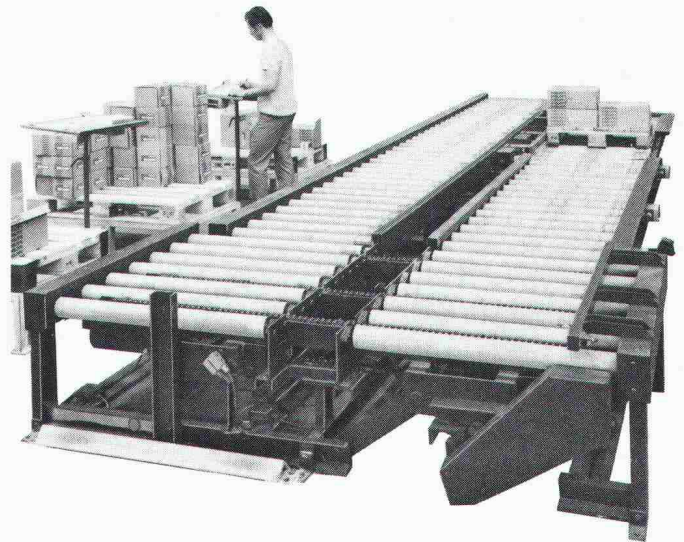
21 22 23 24 25 26 27

# SSS- Fördersysteme für Paletten

Palettenförderanlagen nur vom Spezialisten, der ein komplettes Lieferprogramm anbieten kann:

- Schwerkraftrollbahnsysteme
- Kettenfördersysteme für Quer- und Längstransport
- Dreh-, Hub- und Schwenktische
- Durchlauflager mit und ohne Antriebe
- Stapelautomaten und Dispenser
- Palettenlifte
- Stausysteme modernster Bauart

Unser Name garantiert für echte Partnerschaft!



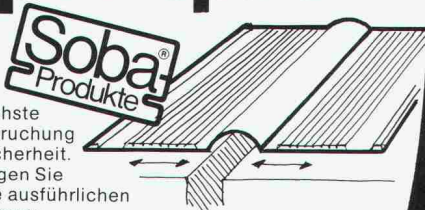
### Schmidt-Suter-Strickler AG

Maschinenfabrik und Engineering  
Wilenstrasse 17, CH-8832 Wollerau  
Tel. 01 / 78419 77, Telex 75173



Immer wenn es schwierig wird

*New!* **Soba-  
Fugenband  
Typ Europa G**



Für höchste Beanspruchung und Sicherheit. Verlangen Sie unsere ausführlichen Unterlagen.

Tel. 056/83 23 83 Schoop & Co. AG, 5401 Baden

*Wir rammen Holz- und  
vorfabrizierte Betonpfähle  
und garantieren  
sicheres Bauen  
auf weichem Grund.*

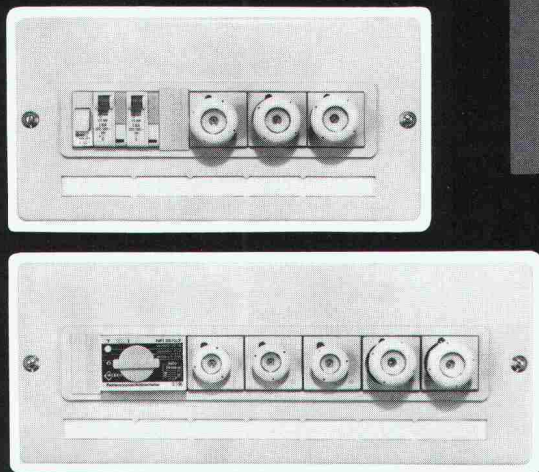
**franz  
büchel**



**Franz Büchel AG**  
Bauunternehmung  
Pfahlfundationen  
Rebstein-Altstätten  
Telefon 071 / 77 12 28



**SICHER SEIT 60 JAHREN**



## WOHNUNGSVERTEILER MIT ABDECKPLATTE

Weber Wohnungsverteiler UP für halbversenkten Einbau können durch den Elektro-Installateur selber bestückt oder fertig ausgebaut bezogen werden: mit Leitungsschutzschaltern, Sicherungselementen, Fehlerstromschutzschaltern, Kipp-Schaltern, Relais usw.

- 3 Grössen für 3–7 Sicherungselemente
  - Holz- und Blecheinlasskasten
  - geringe Einbautiefe
  - Montage des Verteilers dem Baufortschritt entsprechend
  - einfache Montage
  - viel Anschlussraum
- Lieferbar ab Lager, auch über Ihren Grossisten.

Weber AG, 6020 Emmenbrücke  
Fabrik elektrotechnischer Artikel und Apparate  
Telefon 041-505544

8972



## STAHLBAU AG BASEL WERK MuttENZ

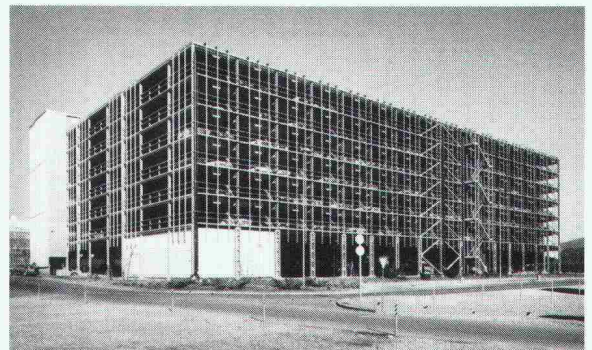
Wildensteinerstrasse 1, 4132 MuttENZ  
Telefon 061/6145 45, Telex 64399

Als eines der führenden Schweizer Unternehmen in den Gebieten Stahlbau, Metallbau und Schlosserei können wir Ihnen bei der Planung und Realisierung Ihrer Bauvorhaben behilflich sein. Unsere langjährige Erfahrung im Stahlbau bietet Ihnen Gewähr für eine fachgerechte Ausführung der Arbeiten. Wir sind in der Lage, Projekte für Bauvorhaben aller Art auszuarbeiten, so im Industrie-, Wohn- und Kommunalbau.

### Unsere Abteilungen

#### Stahlbau

Unsere technisch gut ausgebaute Abteilung plant, berechnet und führt alle in das Gebiet des Stahlbaus fallenden Arbeiten aus: Stahlskelette für Hochbauten – Hallenkonstruktionen – Kranbahnen – Krangerüste – Masten – Umbauten und Podeste. Wir sind in der Lage, auch grössere Aufträge kurzfristig abzuwickeln. Das technische Büro steht Ihnen für die Projektierung, Dimensionierung und Offertstellung wie auch für die unverbindliche Beratung gerne zur Verfügung. Alle Projekt- und Werkstattpläne werden durch unser eigenes technisches Büro erstellt.



#### Schlosserei

Die Abteilung SB umfasst einen Metallbau- und Schlossereibetrieb mit einer angegliederten mechanischen Werkstätte. Als sehr gut und modern eingerichteter Betrieb sind wir in der Lage, äusserst leistungsfähig zu sein und höchsten Qualitätsansprüchen gerecht zu werden.

Spezialitäten dieser Abteilung sind:

- Leichtmetallkonstruktionen, Fenster, Türen und Fassadenelemente
- Tore für Handbedienung und automatischen Betrieb
- Pressereiartikel wie Zargen, Wetterbänke usw.
- Dilatationsschienen

#### Metallbau

Fassadenbau – Schaufensteranlagen – Eingänge – Fenster und Türen aus Anticorodal oder Metall – Fassadenverkleidungen – Holz-Metall-Fenster ALHOBÄ – Profilpressarbeiten und Zuschnitt von Blechen – Zargen für Türen und Fenster – ICKLER-Normkonstruktionen: Fassadenverkleidungen – Balkonbrüstungen – WC- und Duschen-Trennwände – Deckenelemente





## DYNAMISCHE PROBLEME ?

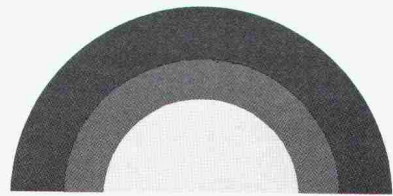
Für dynamische Aufgaben aller Art stehen Ihnen in unserem Rechenzentrum modernste Programme, wie zum Beispiel

**NASTRAN  
EASE 2  
ANSYS  
STARDYNE**

zur Verfügung. Es lassen sich damit Schwingungsprobleme an Hochkaminen, Sprungtürmen, Wellen oder an Tragwerken jeglicher Art mühelos und kostengünstig untersuchen. Für Ihr spezifisches Problem zeigen Ihnen unsere Fachleute gerne den wirtschaftlichsten Lösungsweg.

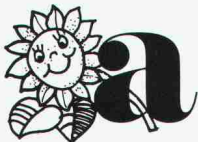
Ihr Anruf ist unverbindlich.

**CONTROL DATA AG** Militärstrasse 36, 8004 Zürich  
Rechenzentrum Telefon 01 / 242 14 34



### sonnenenergie

**Ernst Schweizer AG Metallbau  
Sessa-Norm**



### alternativ- energie = sonnenenergie

Ein Meisterstück des ES Sonnenenergie-Teams. Selbstverständlich sind wir gerne bereit, Sie in allen Fragen der Alternativ-Energie zu beraten, um für Sie die geeignetste Anlage zu bauen.

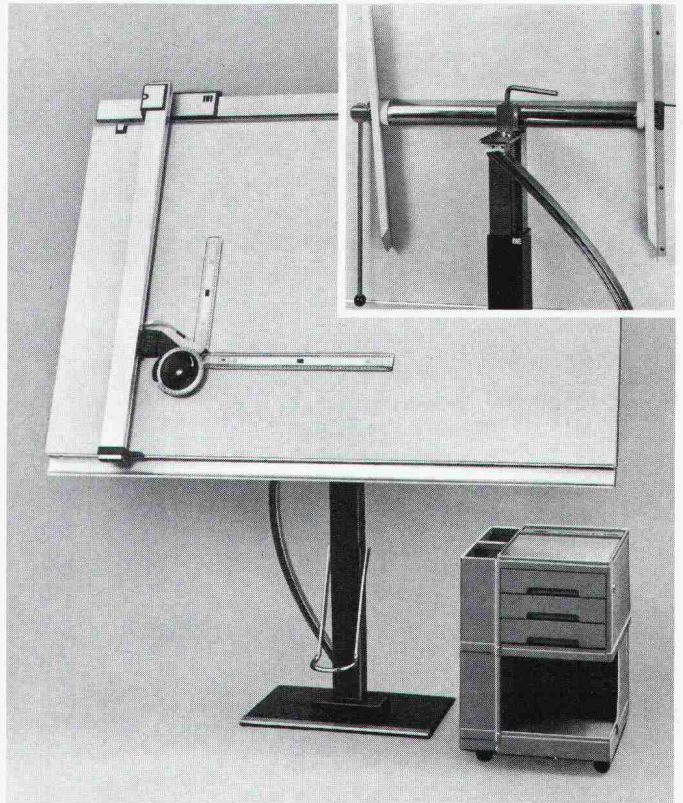
**Ernst Schweizer AG Metallbau  
Sessa-Norm**

8047 Zürich, Fellenbergstr. 279, Tel.: 01 52 69 10  
Werk: 8908 Hedingen, Tel.: 01 761 60 22

R. Walder, Uster

Coupon  Wir wünschen techn. Prospekte für SE-Anlagen. SIA 1  
Name \_\_\_\_\_ Vorname \_\_\_\_\_  
Beruf \_\_\_\_\_ Ort \_\_\_\_\_  
Tel. \_\_\_\_\_

# Perfektion, die sich auf die Arbeit überträgt...



Der RWD-Zeichenständer EXACTA mit dem neuen Höhenverstellungssystem mittels wartungsfreien Blattfedern ist so konzipiert, dass sich seine funktionsgerechte Gestaltung positiv auf die Art der Arbeitsausführung überträgt. Arbeit ohne störende Nebeneffekte dank durchdachter Technik.

Reppisch-Werke AG **RWD** Bergstrasse 23  
CH-8953 Dietikon

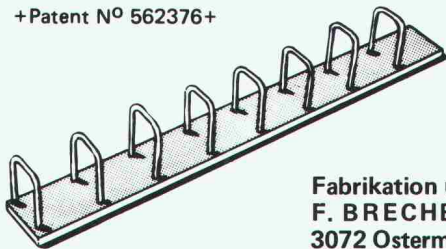
## Soba<sup>®</sup> Produkte

### bürgen für Qualität und Sicherheit

Verkauf über den Fachhandel. Verlangen Sie unsere ausführlichen Unterlagen. Tel. 056/83 23 83  
Schoop & Co. AG, 5401 Baden

# ebea

+ Patent N° 562376+



Fabrikation und Verkauf:  
**F. BRECHBÜHLER** Zentweg 21  
 3072 Ostermundigen Tel. 031/51 32 35

## Eisenbetonanschlüsse

- Rationelleres Einsetzen der Grossflächenschalung
- Kein Durchbohren der Schalungen
- Wesentlich geringerer Schalholzverschnitt

Lager und Verkauf:  
**RIGLING BAUMASCHINEN AG**  
 8050 Zürich-Oerlikon Tel. 01/50 15 30  
 1023 Crissier Tel. 021/34 58 37

ISOLIERBAUSTOFFE

# SCHICHTEX

über  
**2 Mio. m<sup>2</sup>**  
 verlegt

**BI**  
**Bau + Industriebedarf AG**  
 4104 Oberwil/BL Tel. 061 30 40 30



## spielen

Spielplätze müssen leben, natürliche Umwelt ersetzen, die kindliche Phantasie bereichern, Abwechslung bieten, zu spielerischen Taten verhelfen, Kontakt schaffen, begeistern, anregen, müssen dem Kind seine Welt bedeuten, müssen Wohnraum im Freien sein . . .  
 Verlangen Sie den Spielgeräte-Katalog von Geräten in Holz, Metall und Kunststoff.

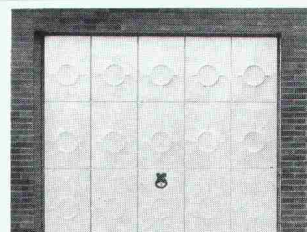
**burli** Postfach 201, 6210 Sursee/LU,  
 Tel. 045 21 20 66

2034/



### Garagenschwingtüre

ohne Deckenlaufschienen,  
 komplett einbaufertig, geräuscharm  
 und leichtgängig, für die Montage  
 funkgesteuerter BOSCH-Tor-  
 antriebe besonders vorbereitet.



Alle Größen bis 5 m Breite und 3 m  
 Höhe. Vollverzinkt. Eleganter Tor-  
 belag nach Wahl: Farbe doppel-  
 schichtig eingebrannt, im Teak-  
 holzmaseredekor kunststoffbe-  
 schichtet, für Massivholzbelag  
 vorgefertigt, mit Alu-, Kupfer-  
 Kassetten oder mit Paneelen  
 verkleidet. Neu: die Tür zum Tor.  
 10 Jahre Garantie.

### GUTSCHEIN

für Prospekte. Bitte ankreuzen!

- Schwingtüre und Profiltüren  
 Ordnungset für Garagen + Keller  
 Gartengerätehäuser  Komposter

Ausschneiden und einsenden an  
**Normstahl E. Döring AG, Abt. BAM**  
 Industriest., 9462 Montlingen SG

## Der Krug geht zum Brunnen...

Wer kennt nicht dieses Sprichwort aus der Zeit, da man das Wasser noch am Brunnen holen musste? — Heute «läuft» das Wasser dem Menschen nach, — z.B. durch

### BRUNNER DRUCKWASSERANLAGEN HYDROMAT

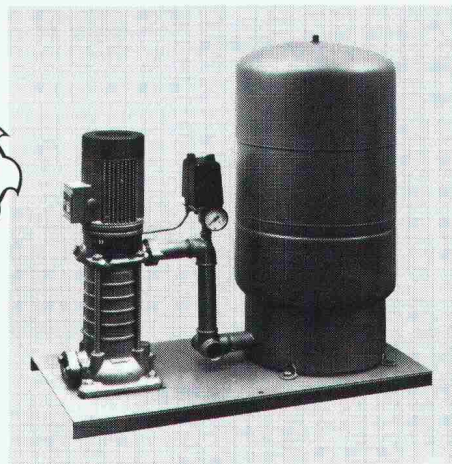
Anschlussfertig montierte, vollautomatisch arbeitende Anlagen für die Versorgung von Ferien-, Ein- und Mehrfamilienhäusern, landwirtschaftlichen Siedlungen, Fabriken, Schulen, Zivilschutzanlagen etc. Einfache Montage, Platzierung auf engstem Raum. Verwendung erstklassiger Materialien (Eigene Giesserei). Verlangen Sie den Sonderprospekt.



Fabrikation/Verkauf/Service

**ROBERT BRUNNER**  
 PUMPENBAU + GIESSEREI

8302 Kloten, Tel. 01/814 17 44  
 Filialen: Sevelen/Lausanne/Magadino





Aus dem Boden nehmen wir das Magnesitgestein,  
aus dem Wald das Holz — und die Idee  
der wohltuenden Stille.  
Die Verbindung daraus heißt

Die Schallschluckplatte der Natur.

# Herakustik

wancor | Wancor AG, Watterstrasse 214 8105 Regensdorf Telefon 01/840 51 71

Im Finish zeigt es sich: **REPOXIT** ... immer eine Länge voraus

## fugenlose Industriebodenbeläge auf Epoxidharzbasis

zum Beispiel Mörtelbelag für stärkste Beanspruchung  
Giessharz glatt oder strukturiert.

**REPOXIT AG Postfach 8403 Winterthur Telefon 052 29 79 05**

## SCHÖCK und die Idee mit dem Lichtschacht aus glasfaserverstärktem Polyester.



Ein Lichtschacht. Notwendig, aber hinderlich und zeitraubend beim Betonieren.  
**Das war einmal. Jetzt gibt es den Lichtschacht aus glasfaserverstärktem Polyester von SCHÖCK.**



**schöck**  
Ideen fürs Bauen

**7 Vorteile durch neue Ideen:**  
1. Absolut verrottungs-sicher. 2. Gewölbeform hält stärkstem Erddruck stand. 3. Günstiges Gewicht.

4. Mit 4 Schrauben schnell montiert.  
5. Kein Abrutschen oder Absacken. 6. Optimaler Lichteinfall. 7. Passend für alle Kellerfenster.  
**Warum also umständlich wenn's auch einfach geht.**

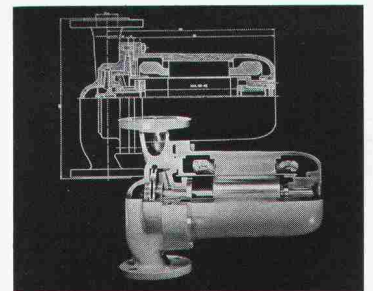
FELI BAUTEILE AG  
Obersumplstr. 862 - 5745 Safenwil AG  
Telefon 062/671746  
**Coupon** Schicken Sie mir bitte kostenlos:  
 Weitere Informationen über SCHÖCK-Lichtschächte  
 über das SCHÖCK-Gesamtprogramm  
(Absender nicht vergessen) SIA 43

Lieferung durch den Fachhandel

# RÜTSCHI

## Spaltrohr motorpumpen

- Keine Wellenabdichtung
- Wartungsfrei
- Flüssigkeitsgeschmierte Lager
- Geeignet für:  
Feuergefährliche, giftige, verdampfende und radioaktive saubere Flüssigkeiten, bei Temperaturen von -150 bis +400°C und Systemdrücken bis 600 bar.



**Rüttschi baut Pumpen für:**  
Wasserversorgung, Abwasserförderung, Heizung, Kesselspeisung, Sanitär, Industrie und Gewerbe, Chemie, Verfahrenstechnik, Kälteindustrie, Nukleartechnik.



K. Rüttschi AG, Pumpenbau, 5200 Brugg  
Telefon 056/41 04 55, Telex 54233

# PUMPEN

# Aktuelle Sonderdrucke

Ein vollständiges Verzeichnis kann bei der Redaktion bezogen werden

Nr.	1979	Preis	Nr.	Preis
3164	Der Bedarfbus — Systembeschreibung und Konzept eines schweizerischen Versuchsbetriebes. Von <i>P. Imbaumgarten</i> und <i>J. von Känel</i> , Bern (4 Abb.)	2.50	3045	Mikrocomputer-gesteuertes Rangiersystem. Von <i>A. Hörder</i> , <i>J. Schmall</i> , <i>O. Stalder</i> , <i>E. Suter</i> 3.80
3163	Kulturtechnik und Planung im ländlichen Raum. Von <i>W. Schmid</i> , Zürich (5 Abb.)	4.—	3031	Die SBB-Unterführung von Flüelen. Von <i>G. Lombardi</i> und <i>L. Balestra</i> (8 Abb.) 4.40
3161	Gedanken zur abwassertechnischen Sanierung in ländlichen Gebieten. Von <i>P. Kaufmann</i> und <i>U. Roth</i> , Bern	2.—	<b>1975</b>	
3160	Othmar H. Ammann — Leben und Werk. Zu seinem 100. Geburtstag. Von <i>Urs Widmer</i> , Winterthur (14 Abb.)	4.—	3018	Versuche an vertikalen Zugverankerungen. Von <i>J. Bernath</i> , <i>F. Hirt</i> , <i>E. Marth</i> , <i>U. von Matt</i> (26 Abb.) 8.—
3159	Umweltverträglichkeitsprüfung schweizerischer Prägung. Von <i>R. Schertenleib</i> , Dübendorf	2.50	3006	Die Triebwagenzüge RABDe 8/16 Nr. 2001—2004 der SBB. Von <i>D. Chapuis</i> , <i>M. Gerber</i> , <i>H. Goetschi</i> und <i>P. Lauber</i> (19 Abb.) 9.—
3157	Europa-Preis für Freizeitbauten in Beton. Von <i>Rudolf Guyer</i> , Zürich (14 Abb.)	2.50	2996	Das Bauxit- und Tonerdeprojekt der Alusuisse in Australien. <i>Verschiedene Verfasser</i> (90 Abb.) 29.—
3156	Verbesserung des Energiehaushalts von Gebäuden durch Verminderung der Wärmeabstrahlung von Fenstern und Fassaden. Von <i>G. Finger</i> , <i>F. Kneubühl</i> , <i>F. Thiébaud</i> , <i>Ch. Zürcher</i> und <i>Th. Frank</i> , Zürich (12 Abb.)	4.—	2987	Rückverankerte Baugrubenumschliessung im Grundwasser als bleibender Bestandteil des Bauwerks mit permanenter Drainage. Von <i>U. Schäfer</i> (18 Abb.) 5.—
3154	Wetterfeste Baustähle. Von <i>Hans Böhni</i> , Zürich (34 Abb. teilweise farbig)	5.40	<b>1974</b>	
<b>1978</b>			2980	Der Weiterausbau der Kraftwerke Oberhasli. Von <i>F. Zingg</i> (1 Abb. und Tafel) Sonderdruck vergriffen, Heft 44/1974 vorhanden 5.—
3146	Die Sicherheit von Kernkraftwerken. Von <i>G. Baumgartner</i> , <i>E. Glauser</i> , <i>E. Heimgartner</i> , <i>Th. Schneider</i> und <i>andere</i> (etwa 60 Abb.), SIA-Dokumentation Nr. 29	20.—	2979	Das Durchschlagsnetz zur Gotthard-Basislinie. Von <i>P. Gerber</i> (5 Abb. mit gratis beigelegter Tafel) 5.—
3145	Spritzbeton als Auskleidung von Kavernen im Fels. Von <i>P. Teichert</i> (10 Abb.)	4.50	2974	Das Eisretentionsbecken in der Sihl. Von <i>Ed. Marth</i> , <i>K.-Chr. Taubmann</i> und <i>L. J. Streuli</i> (51 Abb.) 12.20
3144	Neubau der Fabrikationshalle «Kurt» der Brown, Boveri & Cie. AG in Birm. Von <i>D. Langer</i> und <i>J. Wirz</i> (21 Abb. und 1 Faltafel [Beilage])	6.70	2970	Attraktiver öffentlicher Verkehr. Gesammelte eisenbahntechnische Aufsätze. Von <i>B. Schneeberger</i> , <i>K. Ensner</i> , <i>F. Werder</i> , <i>H. König</i> , <i>M. Besch</i> , <i>J.-P. Berthouzoz</i> , <i>W. Jerra</i> , <i>B. Odermatt</i> und <i>R. Kalt</i> (32 Abb.) 10.60
3139	Environmental Impact Statement — Umweltverträglichkeitsprüfung in den USA. Von <i>U. Bundi</i>	1.60	2968	Lehnenviadukt Beckenried, Kanton Nidwalden, Submissionswettbewerb. Von <i>U. M. Eggstein</i> (28 Abb.) 6.20
3138	Schlitzpfähle — Spezielle Anwendung des Schlitzwandverfahrens bei Bauarbeiten im Hauptgebäude der SKA in Zürich. Von <i>H. P. Huber</i> (5 Abb.)	1.60	<b>1973</b>	
<b>1977</b>			2931	Konstruktionsmöglichkeiten im Stahlhochbau. Von <i>K. Huber</i> (19 Abb.) 4.40
3104	Instationäre Strömungsvorgänge im Modell eines Leichtwasserreaktors. Von <i>G. Capitaine</i> (16 Abb.)	4.60	2929	60 Jahre Forschung über die Kármánschen Wirbelstrassen — Ein Rückblick. Von <i>Y. N. Chen</i> (6 Abb.) 6.—
3102	Bauten der letzten 10 Jahre in der Region Basel — Ein kleiner Architekturführer in Bildern	3.—	2928	Der Goldach-Viadukt. Von <i>E. Prim</i> . Autobahnbrücke der N3 in Zeiningen. Von <i>W. Hanak</i> und <i>W. Kaufmann</i> (14 Abb.) 4.40
3101	Experimentelle Bestimmung der Gebirgsfestigkeit. Von <i>Ben J. Brugmann</i> (5 Abb.) Auswertung von Messergebnissen aus dem Tauern-tunnel. Von <i>W. Amberg</i> (12 Abb.)	6.—	2927	Hydraulischer Pressrohrvortrieb im Kanalisationsbau. Von <i>I. Dašek</i> (12 Abb.) 3.60
3091	Der Einfluss des Strassenbelages auf das Rollgeräusch von Personenwagen. Von <i>R. Pelloli</i> und <i>E. Eichenberger</i> (11 Abb.)	3.—	<b>Bestellschein</b>	
3086	Das Vorschubgerüst für den Viaduc du Lac de la Gruyère. Von <i>E. Bosshard</i> , <i>E. Senft</i> und <i>W. Glocker</i> (14 Abb.), Heft 21/1977 erhältlich	5.—	Bitte senden Sie mir die nachfolgend aufgeführten Sonderdrucke gegen Rechnung (zuzüglich Porto und Verpackung)	
3078	Die Bauarbeiten an der Flughafenlinie Zürich-Kloten. <i>Verschiedene Verfasser</i> (36 Abb.)	7.20	Nr. _____	Expl. _____
3075	Die Erdbeben im Friaul zwischen dem 6. Mai und dem 15. September 1976. Von <i>E. Heimgartner</i> , <i>E. Glauser</i> (17 Abb.)	5.—	Nr. _____	Expl. _____
3074	Ingenieurbiologische Bauweisen. Tagungsbericht «Vom Bauen mit der Natur». Von <i>H. Zeh</i> (8 Abb.)	3.60	Nr. _____	Expl. _____
3073	Pumpspeicheranlage Rodund II. Von <i>G. Innerhofer</i> , <i>A. Eder</i> , <i>R. Gstettner</i> (10 Abb.)	5.20	Name: _____	
<b>1976</b>			Strasse: _____	
3047	Das Erdbeben im Friaul vom 6. Mai 1976. Beanspruchung und Beschädigung von Bauwerken. Von <i>E. Glauser</i> , <i>E. Heimgartner</i> , <i>B. Rast</i> und <i>R. Sägeser</i> (24 Abb.)	8.60	PLZ/Ort: _____	
			Datum: _____	
			Unterschrift: _____	
			Einsenden an	
			<b>Verlags-AG der akademischen technischen Vereine</b>	
			Postfach 630, 8021 Zürich	

## Stellenangebote

Als Mitarbeiter für Entwurf und Projektierung von interessanten Bauvorhaben suchen wir einen

### dipl. Architekten ETH

Wir erwarten eine gute Darstellungsbegabung und wenn möglich etwas praktische Erfahrung. Der Eintritt ist sofort möglich.

**Peter F. Oswald, dipl. Architekt ETH/SIA**  
Zugerstrasse 14, 5620 Bremgarten, Telefon 057 / 5 37 33

Wir suchen zur Ergänzung unseres Teams einen

### Hochbauzeichner

**Chris Derungs, Arch. FSAI/SIA/SWB, Ruedi Achleitner, Arch. FSAI**  
Rosenbergstrasse 31, 6300 Zug, Tel. 042 / 21 33 84

In ein mittelgrosses, aktives Architektur- und Planungsbüro suchen wir zwei gut ausgewiesene

### Hochbauzeichner / Bauführer

als Sachbearbeiter für anspruchsvolle Bauvorhaben.

Wenn Sie über eine mehrjährige Berufserfahrung verfügen und gerne selbständig ein vielseitiges Arbeitsgebiet betreuen möchten, nehmen Sie bitte mit Herrn A. Bamert Kontakt auf zur Vereinbarung eines Vorstellungsgesprächs über Telefon 01 / 830 01 85.

**H. P. Zweidler + Partner AG, Architekten + Generalplaner**  
Grindelstrasse 5, 8304 Wallisellen

Wir möchten unser Team mit jungen, tüchtigen Nachwuchskräften verstärken. Unsere öffentlichen und privaten Bauherren haben uns mit sehr interessanten Bau- und Planungsaufträgen betraut. Wir suchen deshalb

### dipl. Architekten ETH

### Architekten HTL

### Hochbauzeichner(innen)

Schreiben oder telefonieren Sie uns doch einmal!

**R. Frei + E. Moser AG, Architekten SIA, Planer BSP**  
Rathausgasse 29, 5000 Aarau, Tel. 064 / 22 74 33 oder 22 78 72

Gesucht junge Mitarbeiter

### Bauzeichner oder HTL-Absolvent

für die Planbearbeitung interessanter Bauvorhaben

### Hilfsbauführer (auch ohne Praxis)

als Unterstützung der Bauleitung

Eintritt sofort oder nach Vereinbarung.

Kurze schriftliche oder telefonische Bewerbung an:

**Hertig Hertig Schoch, Arch. BSA/SIA, Rindermarkt 5, 8001 Zürich**

Zur Ergänzung unseres Mitarbeiterstabes suchen wir auf Anfang 1980 einen initiativen, jüngeren

## dipl. Bauingenieur ETH

In unserem mittelgrossen Büro werden interessante und anspruchsvolle Bauvorhaben des konstruktiven Ingenieurbaus (Brücken, Hoch- und Industriebauten) bearbeitet.

Von unserem neuen Mitarbeiter erwarten wir solide statisch-konstruktive Grundkenntnisse sowie Interesse und Einsatz bei der Bewältigung nicht alltäglicher Probleme.

Schriftliche Bewerbungen sind erbeten an

**Ingenieurbüro H. RIGENDINGER, dipl. Ing. ETH/SIA**  
vormals Dr. C. Menn, Hartbertstrasse 11, 7000 Chur

Bekanntes Bauunternehmen (Schweiz) sucht für ihre Abteilung

### Spezialtiefbau

(Pfählungen, Grundwasserabsenkungen, Sondierbohrungen usw.)

einen selbständigen, erfahrenen

## BAUFÜHRER

#### Wir bieten:

- interessante Baustellen
- Einsatz Schweiz und Ausland
- angenehmes Arbeitsklima
- gute Anstellungsbedingungen

#### Wir wünschen:

- technisch gut fundierte Ausbildung und praktische Baustellenerfahrung
- Unternehmertyp mit Führungseigenschaften
- verhandlungsgewandt
- Englisch in Wort und Schrift

Wir bitten gut ausgewiesene Bewerber um Einreichung der üblichen Offertunterlagen unter Chiffre 4897 Zv OFA, Orell Füssli Werbe AG, Postfach, 8022 Zürich.

Diskretion und rasche Behandlung der Bewerbung ist für uns selbstverständlich.



Das  
**Vermessungsamt der Stadt Zürich**  
sucht einen

## Vermessungszeichner oder eine Vermessungszeichnerin

für die Zeichenzentrale.

### Aufgabengebiet:

- Erneuerung des Vermessungswerkes
- Nachführen der Grundbuchvermessung
- Mitarbeit bei verschiedenen interessanten Spezialprojekten

### Wir bieten:

- Einarbeitung in die vielfältigen Probleme einer Stadtvermessung
- sichere Stelle mit guten Entwicklungsmöglichkeiten
- zeitgemässes und den Fähigkeiten entsprechendes Gehalt

### Wir verlangen:

- Einsatzfreude
- selbständiges und exaktes Arbeiten

Interessenten werden gebeten, sich unter Beilage der üblichen Unterlagen beim Vermessungsamt der Stadt Zürich, Postfach, 8023 Zürich, zu bewerben. Nähere Auskünfte erteilt Telefon 01 / 216 42 47 (Personaldienst, Frau A. Brunner).

Ein mittleres Baugeschäft in der Region Zürich wird von zwei Partnern geführt, wovon sich einer altershalber aus dem Geschäft zurückziehen will. Deshalb suchen wir einen

## tüchtigen Baufachmann in die Geschäftsleitung

mit guten kaufmännischen Kenntnissen. Der Bewerber sollte aber in erster Linie über eine umfassende bautechnische Ausbildung und vielseitige praktische berufliche Erfahrung verfügen. Eine finanzielle Beteiligung an der Firma ist nicht Bedingung, wird aber nicht ausgeschlossen. Es handelt sich hier um eine gutgeführte, solide Bauunternehmung.

Senden Sie bitte Ihre handgeschriebene Bewerbung mit Foto und Lebenslauf an

### LEHNER + BECK AG

Beratung von Klein- und Mittelunternehmungen  
Oberseestrasse 20, 8640 Rapperswil SG  
Telefon 055 / 27 71 68

Sie haben gute Kenntnisse des aktuellen, deutsch-schweizerischen Baumarktes und Erfahrung in der administrativen Bauabwicklung. Wir suchen einen 25 bis 40 Jahre alten

## Kalkulator

für die Optimierung, Kalkulation und Präsentation von Generalunternehmerofferten von attraktiven Bauten.

Sie wollen hart und erfolgreich arbeiten, haben Erfahrung in der Devisierung, der örtlichen Bauleitung, im Rechnungswesen und in der Garantieerledigung. Einem

## Bauführer

können wir in einem kleinen Team eine interessante Tätigkeit bieten.

Gerne erwartet unser Herr Kündig Ihre Bewerbung mit den üblichen Angaben.



Hofackerstrasse 32  
8029 Zürich  
Telefon 01 / 53 55 00

Für eine bedeutende schweizerische Gruppe von Baustoffunternehmungen mit Schwergewicht auf internationaler Tätigkeit suchen wir einen

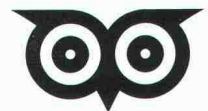
## jungen Verfahreningenieur

(dipl. Ing. ETH)

Nach gründlicher Einführung in einem ausländischen Werk und bei Bewährung kann Ihnen eine selbständige Aufgabe als Werk- oder Betriebsleiter übertragen werden. Möglich ist auch die Uebernahme einer gruppenweiten Stabsstelle. Es ist erwünscht, dass Sie schon einige Industrierfahrung mitbringen. An der Lösung von Problemen im Zusammenhang mit der Herstellung von Baustoffen sollten Sie auf jeden Fall Freude haben.

Ihre Bewerbung behandeln wir sorgfältig und vertraulich. Senden Sie die üblichen Dokumente bitte an:

Dr. Hans-Rudolf Merz  
Unternehmensberatung



9100 Herisau Bahnhofplatz 11 Tel. 071/524211 Postfach 145

## WIDMER ARCHITEKTEN

SUCHEN

ERFAHRENEN

### BAUFÜHRER

KV, SUBMISSION, ABRECHNUNG, BAUFÜHRUNG

UND

### HOCHBAUTECHNIKER(IN)

AUSFÜHRUNGSPLANUNG, DETAILPLANUNG

WIDMER ARCHITEKTEN, BIRMENSCHORFERSTR. 155  
8036 ZÜRICH, TEL. 01 / 33 33 06

#### AG STEINBRUCH GUBER, ALPNACH

als Produzent von Pflaster-, Natur- und Spezialsteinen sucht Sie als

### Steinbruchmeister

#### Folgende Aufgaben erwarten Sie:

- Produktionsüberwachung
- Personaleinsatz (30—50 Mitarbeiter)
- Anlernen von Steinrichtern, Steinspaltern und Steinhauern
- Materialgewinnung inkl. Sprengarbeiten
- Maschineneinsatz, Ueberwachung der technischen Anlagen

#### Sie bieten uns:

- Ausbildung und Erfahrung als Polier oder Bauführer
- Kenntnisse in Organisation, Personalführung und Rapportwesen
- Sprengerfahrung, technisches Geschick

Sie besitzen Durchsetzungsvermögen und sind selbständiges Arbeiten gewohnt.

Bewerben Sie sich bitte direkt bei der

#### Visura-Treuhand-Gesellschaft

z. H. Herrn Korner, Habsburgerstrasse 22, 6003 Luzern  
oder telefonieren Sie (Tel. 041 / 22 82 27).

Gut fundierte Generalunternehmung sucht selbständigen, initiativen

### Bauführer

als Sachbearbeiter für kleinere und grössere Bauaufgaben. Das Schwergewicht der Tätigkeit liegt in örtlicher Bauführung, Devisierung, Rechnungswesen und Abrechnung sowie im Kontakt mit Bauherren und Unternehmern. Gelegentlich sollte unser neuer Mitarbeiter jedoch auch für zeichnerische Arbeiten eingesetzt werden können.

Wenn Sie über eine mehrjährige Berufspraxis verfügen und gerne ein vielseitiges Arbeitsgebiet betreuen möchten, nehmen Sie bitte mit unserer Frau Aeberli Kontakt auf zur Vereinbarung eines Vorstellungsgesprächs über Telefon 01 / 830 01 81.

IWOBAU AG, Generalunternehmung, Grindelstr. 5, 8304 Wallisellen

Für die Bearbeitung interessanter, abwechslungsreicher Bauprojekte und Planungen suchen wir einen vielseitigen

### Tiefbauzeichner

mit guten Fachkenntnissen und sauberer Darstellung.

Wir bieten fortschrittliche Arbeitsbedingungen und Zusammenarbeit in kleinem Team.

Ingenieurbüro

**Kost + Nussbaumer + Partner**, dipl. Ingenieure ETH/SIA  
Spitalstr. 18, 6210 Sursee, Tel. 045 / 21 19 65

Wir suchen einen erfahrenen

### Entwurfsarchitekten

für die Gestaltung anspruchsvoller Bauaufgaben.

Anforderungen: guter Darsteller, Wettbewerbserfahrung.

Qualifizierte, einsatzfreudige Bewerber richten ein kurzes Bewerbungsschreiben an:

**H. Müller + A. Staub**, Architekten, Marktgasse 13, 6340 Baar

Wir sind als Bauherr oder Vertreter des Bauherrn mit der Auftragsleitung vielfältiger, interessanter Bauprojekte betraut.

Als Assistent zur Bearbeitung von Fragen der Investitionsplanung und des Projektmanagements suchen wir einen fähigen jungen

### dipl. Architekten ETH

mit gestalterischem Beurteilungsvermögen und betriebswirtschaftlichen Interessen. Evtl. kommt teilszeitliche Anstellung in Kombination mit fachlicher Weiterbildung in Frage.

Gerne erwarten wir Ihre schriftliche Bewerbung zuhänden von Herrn Ch. Ackeret.

 **Spaltenstein**

SPALTENSTEIN AG IMMOBILIEN  
PROJEKTENTWICKLUNG  
SCHAFFHAUSERSTRASSE 372, 8050 ZÜRICH

LIEGENSCHAFTEN

Zu baldigem Eintritt suche ich selbständig arbeitenden

### Hochbauzeichner/Bauführer evtl. Architekt HTL

Handschriftliche Unterlagen bitte an:

**Konstantin Harter**, Architekt SIA, Bahnhofstrasse 8, 7000 Chur

### Eisenbetonzeichner(in)

für anspruchsvolle Industriebauten (Elementbau) im In- und Ausland gesucht.

Wir erwarten selbständige und speditive Arbeitsweise und bieten unsererseits entsprechende Leistungen.

**Huonder-engineering ag**, 8048 Zürich, Freihofstr. 14, Tel. 01 / 54 71 94

In unser mittelgrosses Architekturbüro suchen wir auf Anfang Januar 1980 einen

## Hochbauzeichner

zur selbständigen Projekt- und Werkplanbearbeitung.

Interessenten bitten wir um ihre Bewerbung mit den üblichen Unterlagen.

**E. Eidenbenz**, BSA/SIA  
**R. Bosshard**, SIA  
**B. Meyer**, SIA, Architekten  
Zürichbergstrasse 17, Postfach, 8028 Zürich

Gesucht in Zürcher Architekturbüro

## Bauzeichner

mit mehrjähriger Praxis. Eintritt per sofort oder nach Vereinbarung möglich.

Ich bitte Sie um Zusendung Ihres Bewerbungsschreibens mit den üblichen Unterlagen unter Chiffre SIA 158 an IVA AG, Postfach, 8035 Zürich.

Wir suchen per sofort oder nach Vereinbarung

## Eisenbetonzeichner(in)

für interessante Hochbauobjekte und die Erledigung der vielseitigen Arbeiten eines Kleinbetriebes. Wir bieten angenehme Büroräumlichkeiten in ruhigem Altbau, grosszügige Freizeitregelung, fortschrittliches Salär und moderne Sozialleistungen.

Bitte melden Sie sich mit Ihrer Kurzbewerbung, oder rufen Sie uns an.

Ingenieurbüro **R. Loepfe**, Ing. HTL/STV  
Flühstrasse 21, 5415 Rieden bei Baden  
Tel. G 056 / 82 14 75, P 056 / 41 12 69

Gesucht: selbständiger, routinierter

## Hochbauzeichner

für abwechslungsreiche, anspruchsvolle Bauaufgaben.  
Arbeitsbereich: Werk- und Detailplanung; Mitarbeit in der Bauführung.  
Interessenten richten ein kurzes Bewerbungsschreiben an:

**H. Müller + A. Staub**, Architekten, Marktgasse 13, 6340 Baar

Wir suchen

## Hochbauzeichner(in)

**A. Urfer, Architekten & Planer AG**  
Zürcherstrasse 11, 7320 Sargans, Telefon 085 / 2 14 90

Für die Detailbearbeitung bis inkl. Bauführung interessanter Wohn- und Geschäftshausbauten suchen wir einen versierten

## Bautechniker

**Chris Derungs**, Arch. FSAI/SIA/SWB, **Ruedi Achleitner**, Arch. FSAI  
Rosenbergstrasse 31, 6300 Zug, Tel. 042 / 21 33 84

Gesucht nach Zürich (Stadt) einen jüngeren

## dipl. Bauingenieur ETH

mit speziellen Kenntnissen in Bauphysik. Praktische Erfahrung erwünscht.

Unsere Tätigkeit umfasst die Beratung von Bauherren in bauphysikalischer Hinsicht mit Einschluss der konstruktiven und baupraktischen Belange. Der neue Mitarbeiter wird, falls erforderlich, in letztere durch uns eingeführt. Eintritt möglichst bald.

Offerten unter Chiffre SIA 160 an IVA AG, Postfach, 8035 Zürich.

## Stellengesuche

# Bauingenieur HTL

31, gelernter Maurer, tätig als Tiefbauzeichner und mit mehrjähriger Erfahrung in Bauleitung und Projektierung im Industrie- und Leitungsbau, sucht neuen Wirkungskreis (evtl. 1 bis 2 Tage pro Woche) in Ingenieurbüro oder Unternehmung. Raum Nordwestschweiz bevorzugt.

Offerten erbeten unter Chiffre SIA 159 an IVA AG, Postfach, 8035 Zürich.

24jähriger

## Bauzeichner (Hochbau)

noch wohnhaft in Deutschland (zur Zeit tätig bei der Deutschen Bundesbahn), sucht ab Frühjahr 1980 neue Stelle im Raum Luzern. Ist auch künstlerisch sehr begabt.

Anfragen über seine Vermittlerperson, Telefon 041 / 26 50 32 (Montag bis Freitag während den Bürozeiten).

— aus dem STAHLTON-Angebot —

# Gründungsanker

BBRV Drahtanker

CONA-Sol Lizenanker  
Verlangen Sie Unterlagen



# Stahlton

Zürich, Telefon 01 - 47 64 00  
St.Gallen Lausanne Lugano

— aus dem STAHLTON-Angebot —  
**Spannkabel BBRV®**  
35 – 470 t Spannkraft  
sicher zuverlässig einfach  
Verlangen Sie Unterlagen

**Stahlton**  
Zürich, Telefon 01 - 47 64 00  
St. Gallen Lausanne Lugano

### Dipl. Bauingenieur

initiative, gewissenhafte Persönlichkeit in leitender Position mit reicher Erfahrung auf den Gebieten des Hoch-, Tief- und Brückenbaus sucht neuen, anspruchsvollen Wirkungskreis, wo dieser Erfahrungsschatz erfolgreich eingesetzt werden kann.

Offerten unter Chiffre SIA 153 an IVA AG, Postfach, 8035 Zürich.

### Entwurfsarchitekt

HTL-Absolv., mit langjähriger, vielseitiger Praxis, div. Wettbewerbserfolge, GU-Erfahrung, sucht neuen Wirkungskreis.

Offerten unter Chiffre SIA 157 an IVA AG, Postfach, 8035 Zürich.

### Hochbauzeichner/Bauführer

Schweizer, 30j., D/F/E, kaufm. Kenntnisse, Bau Erfahrung im In- und Ausland, reisegewohnt, in ungekündigter Stellung, sucht neuen, vielfältigen und selbständigen Wirkungskreis in Architekturbüro, Generalunternehmen, Liegenschaftsbereich usw.

Offerten sind erbeten unter Chiffre 5096 Zv an Orell Füssli Werbe AG, Postfach, 8022 Zürich.

### Hochbauzeichnerin

31, 10 Jahre in Architekturbüro, 4 Jahre in Ingenieurbüro tätig, F/E und Sekretariatskenntnisse, sucht interessanten, neuen Wirkungskreis. Raum Zürich. Eintritt Januar 1980 oder nach Vereinbarung.

Offerten unter Chiffre SIA 161 an IVA AG, Postfach, 8035 Zürich.

## Diverses

### Architekt vergibt Bauleitungsaufträge

in Zürich und in Engelberg.

Interessenten wenden sich bitte unter Chiffre SIA 156 an IVA AG, Postfach, 8035 Zürich.

### Teilhaber gesucht

in Architekturbüro mit grösserem Auftragsbestand in St. Gallen.

**Anforderungen:** Projektbearbeiter mit Beziehungskreis, dipl. Architekt ETH, Wettbewerbserfolge, Alter 30 bis 40 Jahre.

**Geboten wird:** hohe Entlohnung und Gewinnbeteiligung, angenehme Arbeitsräume, ausgezeichnete Mitarbeiterstab.

Anfragen unter Chiffre U 33-901469 an Publicitas, 9001 St. Gallen.

Eingesessenes, bekanntes, kleines

### Ingenieurbüro in Chur

(Statik und Konstruktion)

### zu verkaufen

Uebnahmepreis: 50 Prozent des Jahresgewinns.

Finanzierung durch Auftragsbestand geregelt.

Offerten unter Chiffre 13-30806 an Publicitas, 7001 Chur.

### Zeichner/Konstrukteur

(angehender Ingenieur HTL)

erstellt für Sie in freier Mitarbeit Eisenbeton- und Stahlbaupläne.

Für eine sehr speditive, saubere und genaue Ausführung garantiere ich mit meiner umfassenden Erfahrung in Industrie- und Wohnungsbau.

Bau-Konstruktionsbüro **P. Gautschi**, 8103 Unterengstringen  
Tel. 01 / 750 10 15

### Ingenieurschule Biel Technikerschule Biel

## Diplomfeier 1979 und Ausstellung der Diplomarbeiten

Herzliche Einladung an die Eltern der Diplomanden sowie an alle Freunde unserer Schule zur

**Diplomfeier 1979, Freitag, 26. Oktober 1979,  
16.30 Uhr, im Cinéma Palace, Biel**

Die Diplomanden unserer HTL-Abteilungen sowie der Technikerschule laden Sie ein zur

### Ausstellung der Diplomarbeiten

#### Datum:

Donnerstag, 25. Oktober 1979, 18.00—22.00 Uhr  
Freitag, 26. Oktober 1979, 08.00—12.00 Uhr  
14.00—15.30 Uhr  
Samstag, 27. Oktober 1979, 08.00—12.00 Uhr  
14.00—18.00 Uhr

#### Ort:

Räume Quellgasse 10, 12, 21 sowie Gebäude «Rockhall» (Hochbau)

#### Samstag:

Vorfürhungen nach Spezialprogramm

#### Auskunft

über Schulfragen erteilen die Herren Abteilungsvorsteher am Samstag, dem 27. Oktober 1979, von 9.00 bis 11.00 Uhr und von 14.00 bis 16.00 Uhr.

#### Kurzreferate:

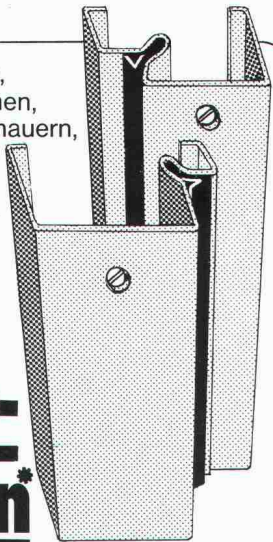
Donnerstag, 25. Oktober 1979, und Samstag, 27. Oktober 1979, Saal 25, Hauptgebäude.

Detaillierte Programme ab 22. Oktober im Sekretariat erhältlich.

**Aufsichtskommission und Direktion**

Ob für Mauerwerk, Sichtbeton, Gipswände, Stahlkonstruktionen, Holz usw. Zum Andübeln, Einmauern, Zusammenstecken. Verlangen Sie unsere Massblätter!

\* verzugsfreie Metalltürblätter für innen und aussen, verzinkt, kunststoffbeschichtet, Alu- und Holz-Haustüren (ab Fr. 175.-).



# **Brander-Normtüren\* haben immer den richtigen Rahmen**

**brander ag**

Normbauteile, 8162 Steinmaur/ZH  
Telefon 01/853 06 22. Telex 55562

**Vielleicht wissen Sie schon, was ein Stamflor-Objektteppich alles für Ihre Kunden tut.**

**Aber möglicherweise wissen Sie noch nicht, was unser Beratungsdienst alles für Sie tun kann.**

**Rufen Sie  
01/867 02 22 an.**

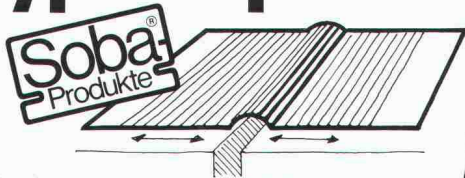
**stamflor®**

Qualität am Meter.



Die Lösung aller Fugenprobleme -

## *Neu!* **Soba-Fugenband Typ Europa M**



Für den Neubau und die Sanierung.  
Verlangen Sie unsere ausführlichen Unterlagen.  
Tel. 056/83 23 83 Schoop & Co. AG, 5401 Baden

**Unsere Referenz -  
30 Jahre Erfahrung  
Fenster und Klimafassaden**

**Constral AG**

8570 Weinfelden  
Tel. 072 22 55 55



**Visura**  
Treuhand-Gesellschaft  
Postfach 104  
4501 Solothurn  
065/21 42 11

- aus dem STAHLTON-Angebot -

# **Betonelemente**

für den Brückenbau

Pfeiler Träger Fahrbahnplatten  
Rippenplatten

Verlangen Sie Unterlagen

**Stahlton**

Zürich, Telefon 01 - 47 64 00  
St. Gallen Lausanne Lugano



Problem:

**Wie baut man  
einen Estrich aus,  
ohne sein Geld  
zu verheizen?**

Lösung:

**Mit VETROFLEX-Rollalu –  
da spart man schon  
beim Verlegen.**

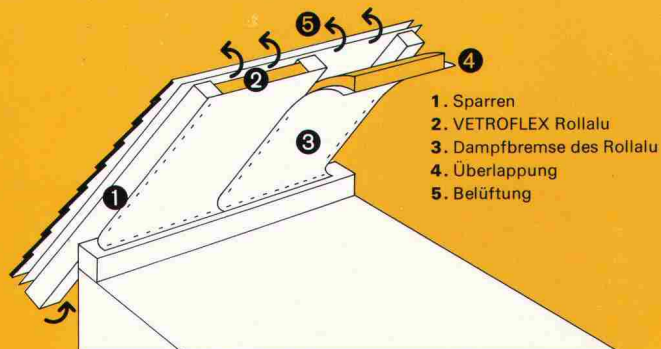
Der Ausbau eines Estriches zum Wohn- oder Bastelraum erhöht die Rendite eines Hauses – wenn Dach und Wände gut isoliert sind. Sonst heizen Sie die Umwelt mit. Und verheizen viel Geld.

Eine perfekte Isolierung macht sich deshalb schnell bezahlt. Vor allem, wenn Sie dazu VETROFLEX-Rollalu verwenden. Denn Rollalu isoliert Wärme ideal.

Rollalu ist zudem mit einer wirkungsvollen Dampfbremse versehen, bestehend aus einer kaschierten Alu-Kraft-Folie, verstärkt mit Gittergewebe.

Mit VETROFLEX-Rollalu sparen Sie schon beim Verlegen. Das Verlegevolumen ist dank komprimierten Verpackungen auf einen Viertel reduziert – so senken Sie Transport-, Umschlags- und Lagerkosten. Die handlichen, leichten Rollen sind von einem Mann bequem zu handhaben, einfach zuzuschneiden und dank den längsseitigen Überlappungen im Handumdrehen unter die Sparren geheftet.

Darum ist eine VETROFLEX-Isolierung in wenigen Jahren amortisiert. Vor allem bei den heutigen Heizölpreisen!



Unser technischer Dienst berät Sie gerne und unverbindlich in allen Fragen der Wärme- und Schallisolierung.

**ISOVER**  
**VETROFLEX**  
**Komfortabel Energie sparen!**

FIBRIVER Verkaufsbüro deutsche Schweiz  
8155 Niederhasli/ZH (Tel. 01/850 24 44)

TRIO



*denk mit  
spar mit!*