

Objektyp: **Advertising**

Zeitschrift: **Schweizerische Bauzeitung**

Band (Jahr): **80 (1962)**

Heft 33

PDF erstellt am: **22.09.2024**

Nutzungsbedingungen

Die ETH-Bibliothek ist Anbieterin der digitalisierten Zeitschriften. Sie besitzt keine Urheberrechte an den Inhalten der Zeitschriften. Die Rechte liegen in der Regel bei den Herausgebern.

Die auf der Plattform e-periodica veröffentlichten Dokumente stehen für nicht-kommerzielle Zwecke in Lehre und Forschung sowie für die private Nutzung frei zur Verfügung. Einzelne Dateien oder Ausdrucke aus diesem Angebot können zusammen mit diesen Nutzungsbedingungen und den korrekten Herkunftsbezeichnungen weitergegeben werden.

Das Veröffentlichen von Bildern in Print- und Online-Publikationen ist nur mit vorheriger Genehmigung der Rechteinhaber erlaubt. Die systematische Speicherung von Teilen des elektronischen Angebots auf anderen Servern bedarf ebenfalls des schriftlichen Einverständnisses der Rechteinhaber.

Haftungsausschluss

Alle Angaben erfolgen ohne Gewähr für Vollständigkeit oder Richtigkeit. Es wird keine Haftung übernommen für Schäden durch die Verwendung von Informationen aus diesem Online-Angebot oder durch das Fehlen von Informationen. Dies gilt auch für Inhalte Dritter, die über dieses Angebot zugänglich sind.

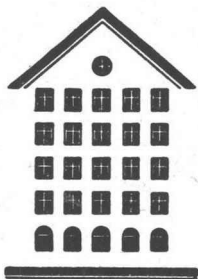
SCHWEIZERISCHE BAUZEITUNG

WOCHENSCHRIFT FÜR ARCHITEKTUR / INGENIEURWESEN / MASCHINENTECHNIK

REVUE POLYTECHNIQUE SUISSE

ORGAN DES S.I.A. SCHWEIZERISCHER INGENIEUR- UND ARCHITEKTEN-VEREIN
UND DER G.E.P. GESELLSCHAFT EHEMAL. STUDIERENDER DER EIDG. TECHN. HOCHSCHULE
GEGRÜNDET 1883 VON ING. A. WALDNER / HERAUSGEGEBEN VON ING. W. JEGHER

Fenster



Kiefer Zürich

BERCHTOLD & Co.

HEIZUNG • LÜFTUNG
WARMWASSER

THALWIL

**INDUSTRIE-
HEIZUNG**
HEISSWASSER
STATT DAMPF

Telephon
051/92 05 01

Tiefbohr- und Baugesellschaft AG. Zürich-Bern

Grundwasserfassungen • Schnellfilter System „Peter“

Sondierbohrungen • Entnahme ungestörter Bodenproben • Bohr-Pressbetonpfähle
Kernbohrungen im Fels • Injektionen • Druckluftarbeiten

**Stein
zeug
Embrach**

Steinzeugfabrik
Embrach AG
für Kanalisation
und chemische Industrie

Embrach/ZH

Verlag

W. Jegher & A. Ostertag, Dianastrasse 5,
Zürich 2 / Tel. 23 45 07 / Postcheck VIII 6110
Bürozeiten: Montag bis Freitag 7—12 Uhr
und 13.45—17.30 Uhr. Samstags geschlossen.

Postadresse:

Schweiz. Bauzeitung, Postfach Zürich 39

Anzeigenverwaltung

Mosse-Annoncen AG., Zürich 1, Limmat-
quai 94 / Tel. 24 26 00 / Postcheck VIII 1027

INHALT

Heissluftturbine in der Heizkraft-
wirtschaft und das Heizkraftwerk
Oberhausen. Von G. Deuster . . . 571*
Schweizerische Zentrale für Han-
delsförderung 578
Betondecken im heutigen Strassen-
bau. Von W. Schüpp 579*

Mitteilungen

Wohnbautätigkeit im Kanton Zü-
rich. Rechenreinigungsmaschinen.
Persönliches 584

Buchbesprechungen

Shock and Vibration Handbook, von
C. M. Harris und Ch. E. Crede. Neu-
erscheinungen 585

Nekrologe

Hans Gustav Lutz. Carl Brüderlin . . 585

Wettbewerbe

Schulhausanlage in Malters-Dorf.
Reformierte Kirche in Strengelbach.
Zentralschweizerisches Säuglings-
und Kinderspital in Luzern. Schul-
haus in Kappel SO. Regierungs-
gebäude St. Gallen 585
Gestaltung eines Wohnquartiers in
Moutier 586

Ankündigungen

Unterrichtsfilme über Kunststoffe.
RILEM-Kolloquium, London Inter-
national Engineering Exhibition.
Buch- und Zeitschriftenausstellung
Luft- und Raumfahrt. Messen in
Utrecht, Niederlande. Internationa-
ler Elektrowärme-Kongress. Haus
der Technik in Essen 586

Spezial

Baggerseile

TRU-LAY-BRUGG
Das Geheimnis der guten Qualität beruht
auf den verwendeten Drähten mit hoher Festigkeit
und der spannungsfreien Verseilung.

Kabelwerke Brugg



Kabelwerke Brugg AG Tel. 056-4 11 51



Keramische Wand- und Bodenplatten

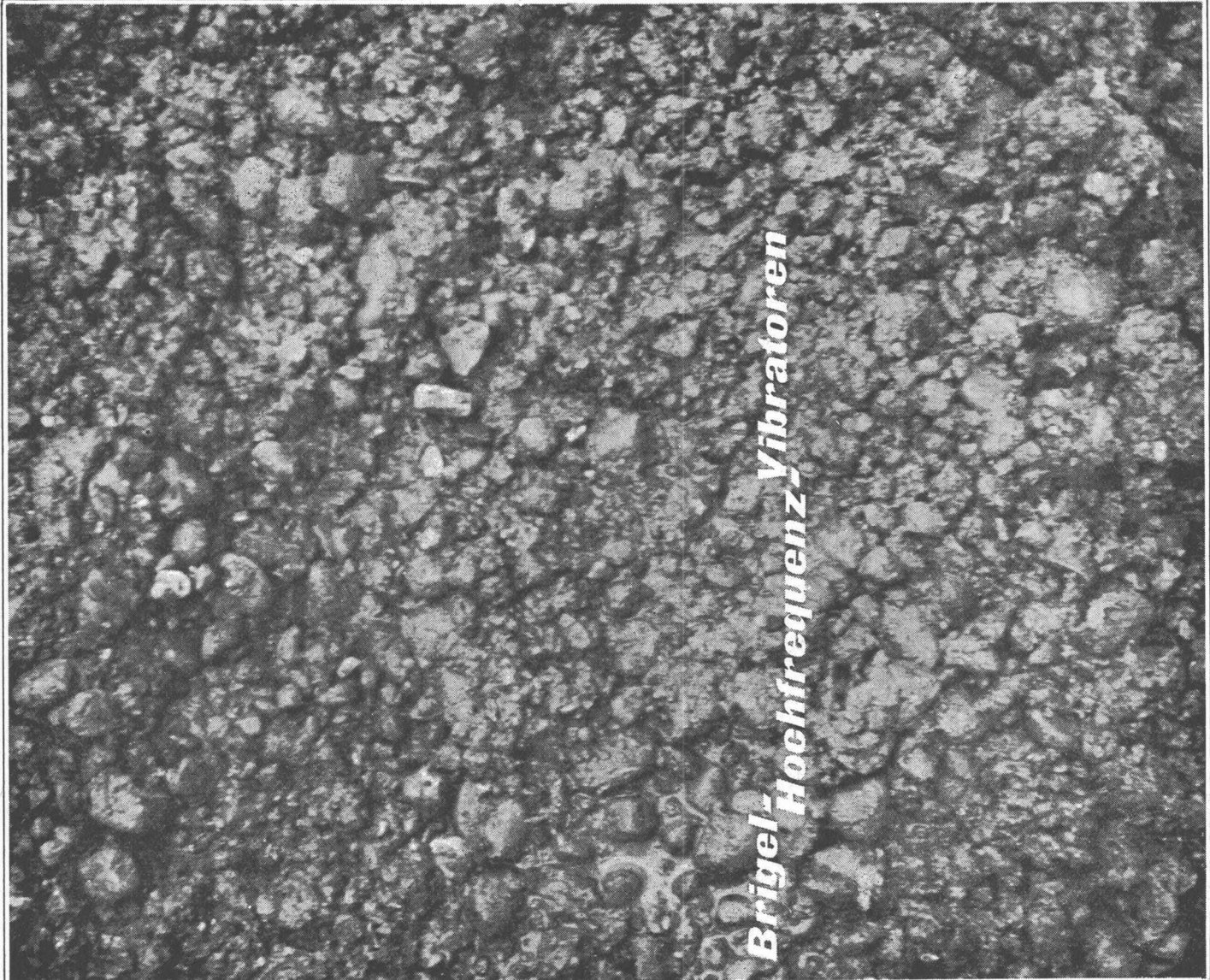
Beratung und Lieferung durch die Fachgeschäfte





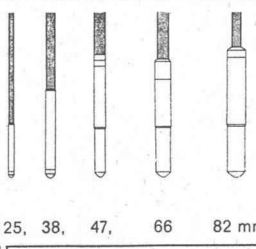


Brigel- Hochfrequenz- Vibratoren



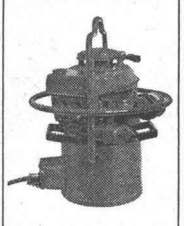
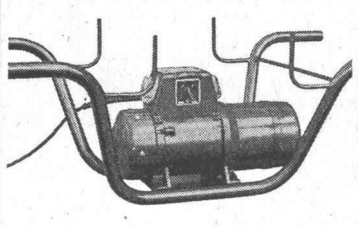
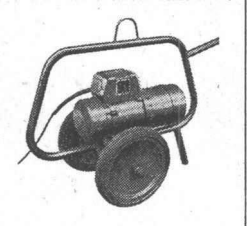
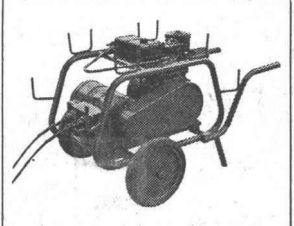
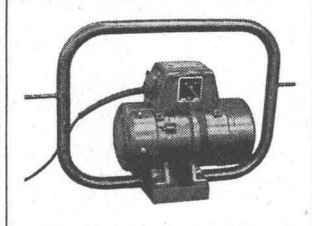
Brigel-Hochfrequenz-Vibratoren

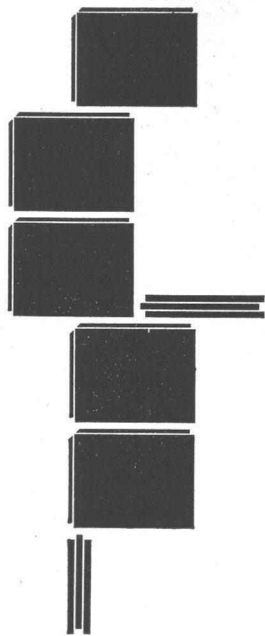
Wie dünne oder starke Pfeiler, Mauern, Fundamente oder Decken Sie auch betonieren - immer finden Sie in der Brigel-Auswahl die passende Nadel, den geeigneten Stromlieferanten (für 1-4 Nadeln). Die Brigel-Nadeln sind aus einem Stück; es kann also nicht vorkommen, dass sich der untere Teil im Beton ausschraubt.



Ø 25, 38, 47, 66 82 mm

Schutzspannung von 48 Volt. Nur die Nadel geht auf die Schalung; die Antriebsgruppe bleibt ausserhalb des Arbeitsbereiches (Distanz bis 100' m).



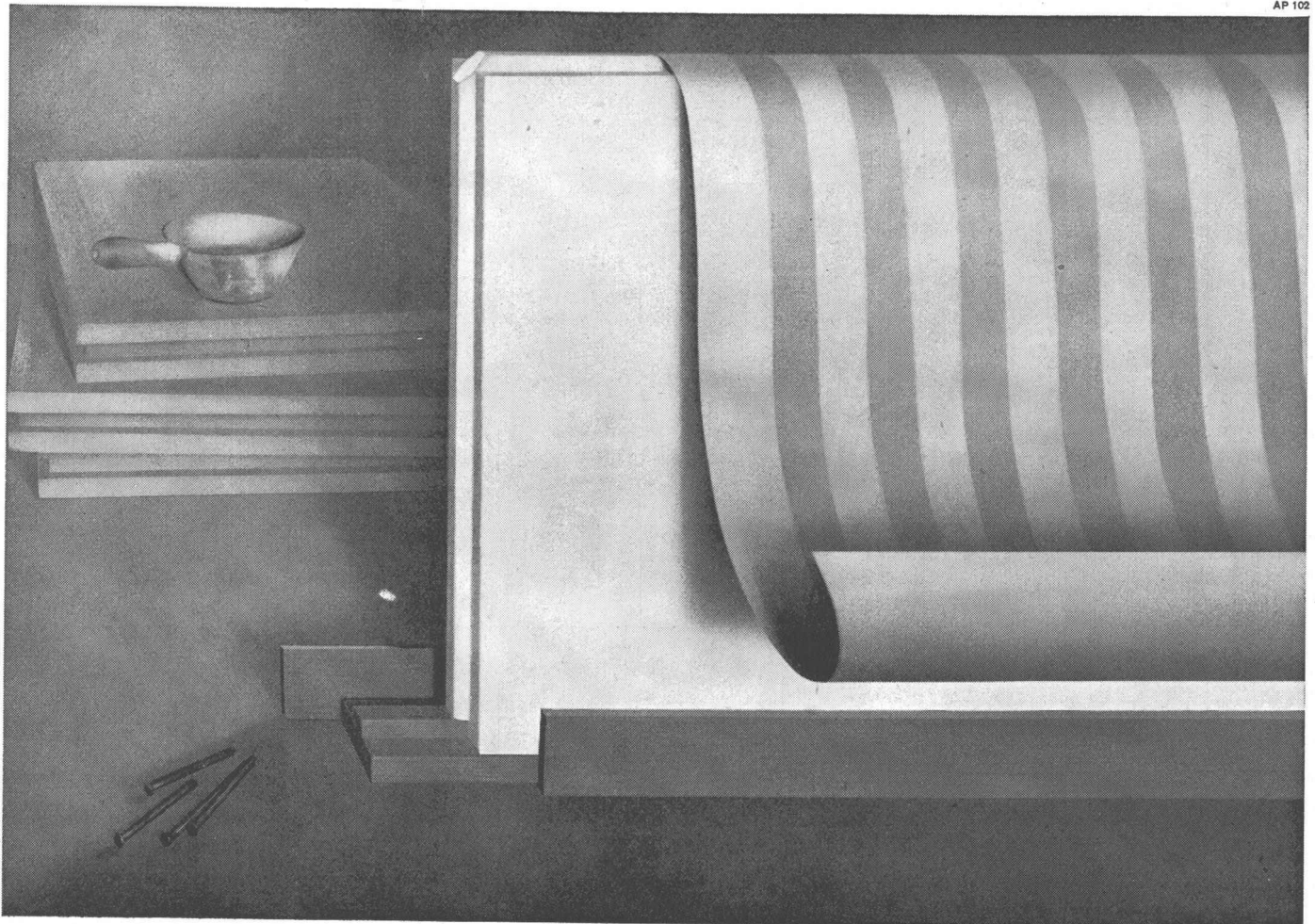


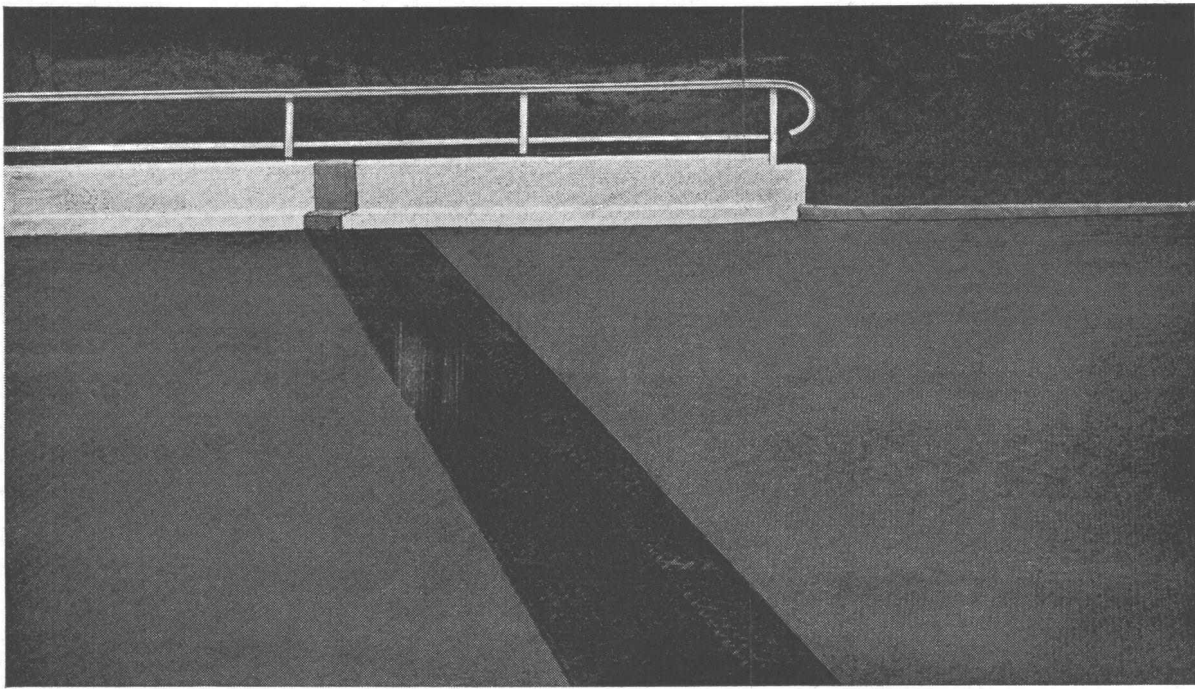
**Die sauberste Lösung
der individuellen Raumaufteilung**

Sauber, individuell, wirtschaftlich – das sind die Eigenschaften der neuen, vorgefertigten Alba-Zwischenwandplatte für Geschäfts-, Industrie- und Wohnbauten. Sauber – weil sie vollkommen trocken versetzt und ohne Grund- und Weissputz sofort tapeziert oder gestrichen werden kann. Individuell – weil sie nachträglich den Bedürfnissen

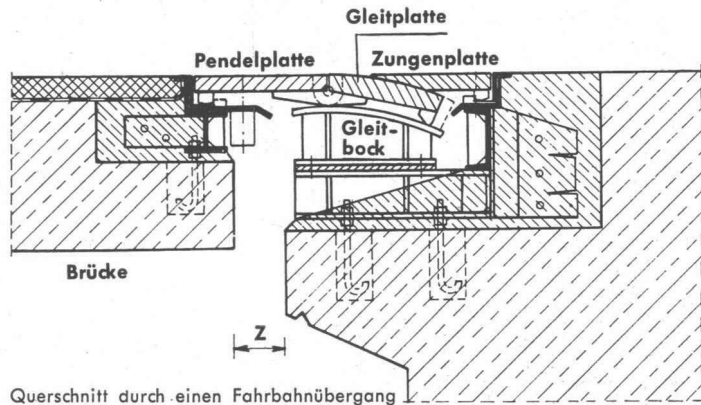
Alba 
Wandbauplatte aus Gips

entsprechend auf den durchgehend fertig verlegten Boden montierbar ist. Wirtschaftlich – weil diese nachträgliche Montage die vorherige Erstellung von Wänden, Decken und Böden in grossen Flächen ermöglicht. Verlangen Sie weitere Auskünfte von unseren Vertretern, sie stehen Ihnen unverbindlich zur Verfügung.





DEMAG



Querschnitt durch einen Fahrbahnübergang
(normale Ausführung)

Fahrbahnübergänge für Brücken

Die Überbrückung von Fahrbahnfugen hat zwei wichtige Bedingungen zu erfüllen: die Aufnahme der Längenänderung der Brücke infolge wechselnder Verkehrsbelastung, insbesondere des Kriechens und und Schwindens bei Betonbrücken und gleichzeitig die Gewähr einer unbehinderten und stossfreien Fahrtmöglichkeit.

DEMAG-Fahrbahnübergänge werden in höchstem Masse den zahlreichen und oft schwierigen Anforderungen gerecht, die sie heute in mannigfacher Art und Weise zu erfüllen haben.

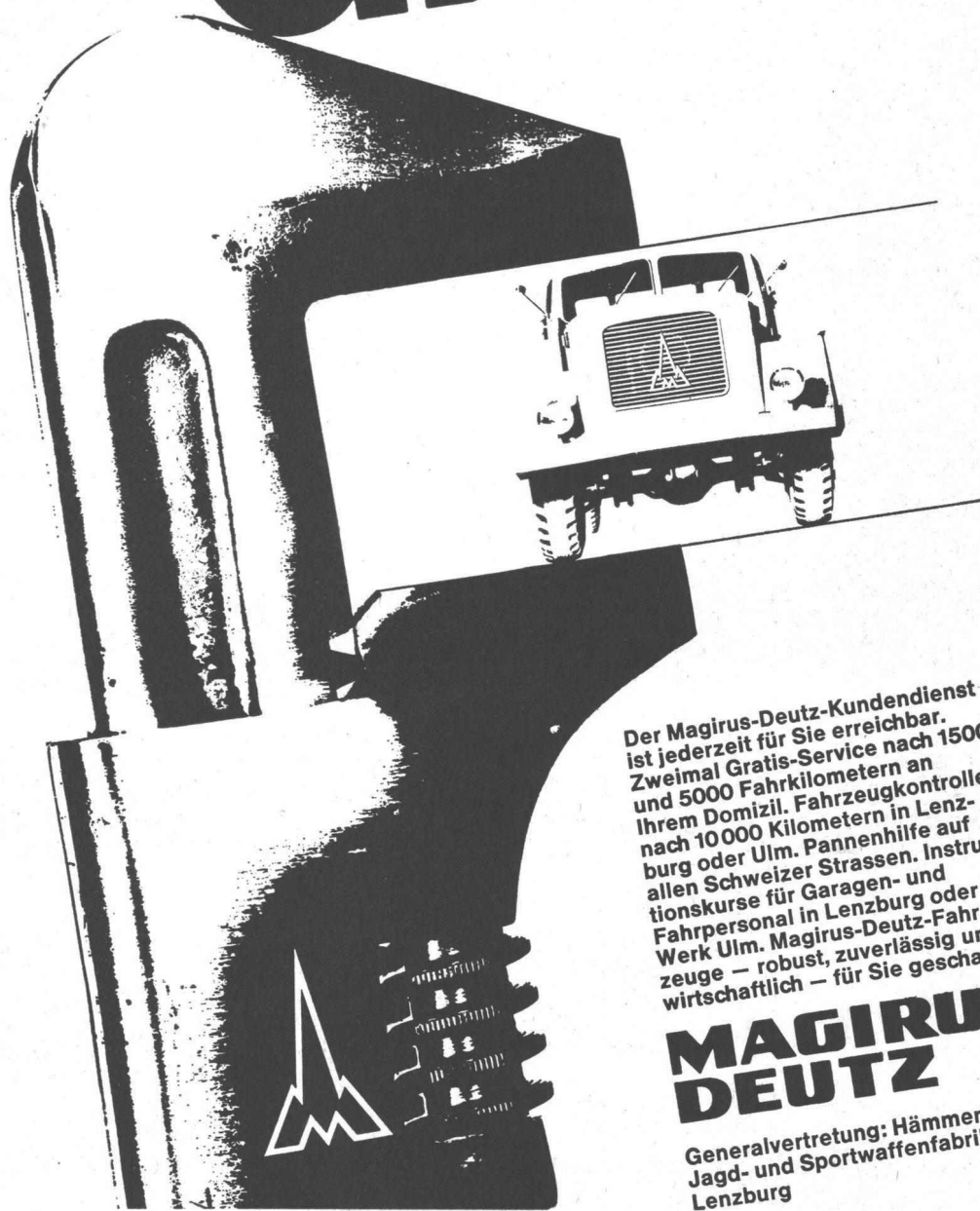
Verlangen Sie bitte ausführliche Prospekte und Referenzangaben. Unsere Fachleute beraten Sie jederzeit gerne.

Hans Fehr Dietlikon-Zürich

Baumaschinen Kranbau

Telefon 051 933 666

Kunden dienst



Der Magirus-Deutz-Kundendienst
ist jederzeit für Sie erreichbar.
Zweimal Gratis-Service nach 1500
und 5000 Fahrkilometern an
Ihrem Domizil. Fahrzeugkontrolle
nach 10 000 Kilometern in Lenz-
burg oder Ulm. Pannenhilfe auf
allen Schweizer Strassen. Instruk-
tionskurse für Garagen- und
Fahrpersonal in Lenzburg oder im
Werk Ulm. Magirus-Deutz-Fahr-
zeuge — robust, zuverlässig und
wirtschaftlich — für Sie geschaffen.

**MAGIRUS
DEUTZ**

Generalvertretung: Hämmerli AG.
Jagd- und Sportwaffenfabrik,
Lenzburg

Eine Spezialität der CTW:

Neuzeitliche Innenraum-Decken

Unsere dekorativen Deckenplatten sind hochgradig
schallabsorbierend, lichtreflektierend und vollständig feuersicher:

die neue Asbest-Akustikplatte
FISSUR-COUSTIC

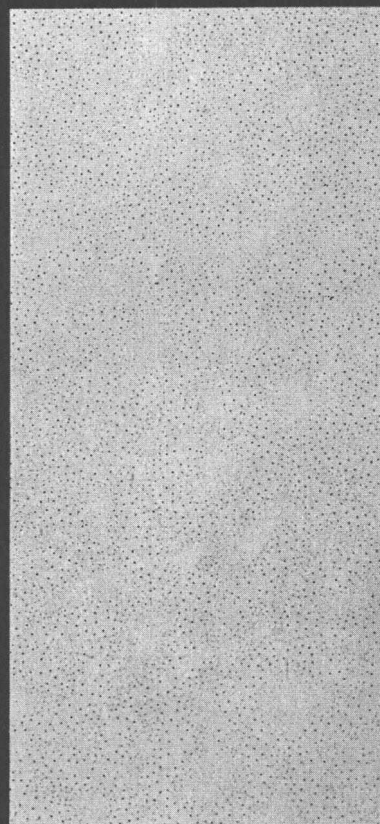
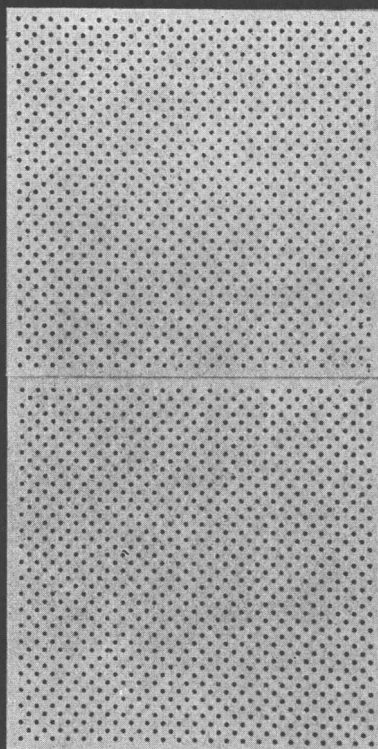
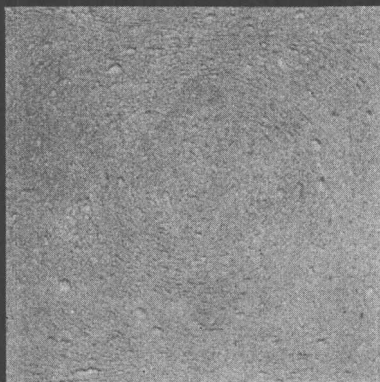
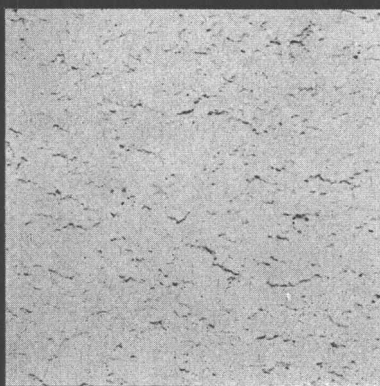
zum Kleben oder
Herunterhängen
isoliert thermisch
verhindert Kondenswasserbildung
Format: 30x30 cm

die neue Stahlblech-Deckenplatte
ACIER-COUSTIC

zum Herunterhängen
riss- und kratzfest
abwaschbar
unzerbrechlich
Formate: 30x60 cm
50x100 cm 60x120 cm

die neue
Mineralfaser Schallschluckdecke
PERFO-COUSTIC

zum Kleben oder
Herunterhängen
kann mit Farbe
bestrichen werden
isoliert thermisch
Platten leicht auszuwechseln
Format: 60x120 cm



die neue keramische
Deckenplatte **KILNOISE**

zum Kleben
oder Herunterhängen
blendfrei
porös
in 8 Pastelltönen
isoliert thermisch
Format: 30x30 cm

Unsere Fachleute
beraten Sie gerne



4 moderne
CTW Decken mit
eminenten Vorzügen

**Chemisch-Technische
Werke AG**

Muttens-Basel
Tel. 061/53 20 21

Zürich Bern Luzern
St. Gallen Lausanne Lugano

ARGOLITE Farben und Decors

SL+V 15.12



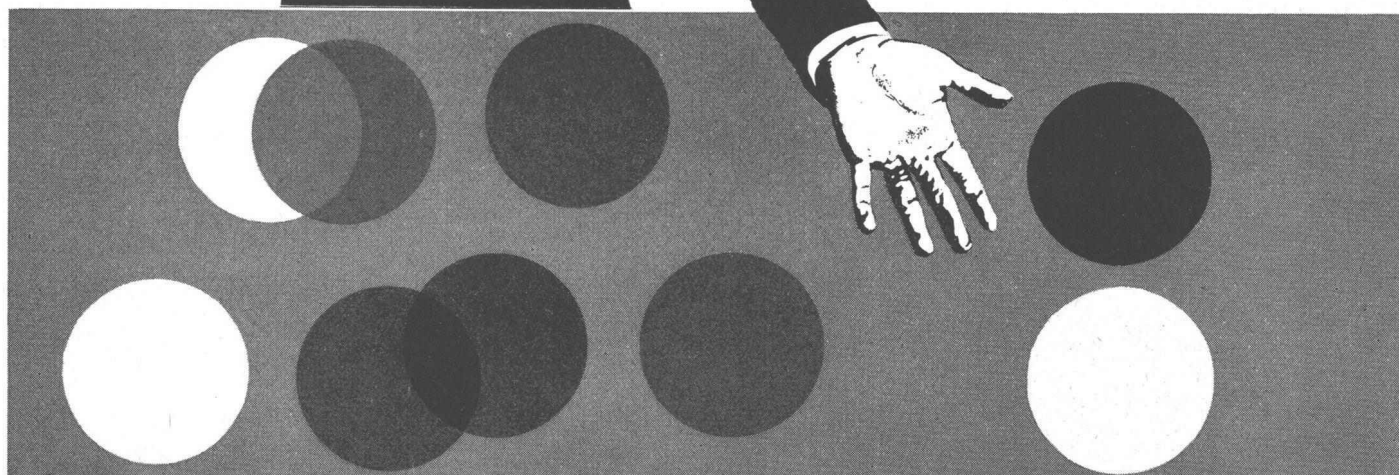
ARGOLITE erhalten Sie nicht nur in Grau, Rot und Gelb... sondern in einer reichen Vielfalt von über siebenzig verschiedenen Farben und Decors.

Und Sie können sich selbst davon überzeugen: diese Farben und Decors sind nicht von gestern, sondern genau auf das kultivierte Geschmackempfinden moderner Menschen abgestimmt. Spezialisten in aller Welt orientieren uns laufend über die neuesten «Modeströmungen» – darum sind wir immer auf dem Laufenden und können Ihnen stets das Neueste anbieten. Auch in dieser Hinsicht dürfen Sie von uns viel erwarten.

Mit ARGOLITE können Sie individuell gestalten und grosszügig planen!

Es kann Ihnen morgen schon nützen, wenn Sie mehr über ARGOLITE wissen. Erkundigen Sie sich deshalb heute noch bei Ihrem Lieferanten!

ARGOLITE – Punkt für Punkt überlegen

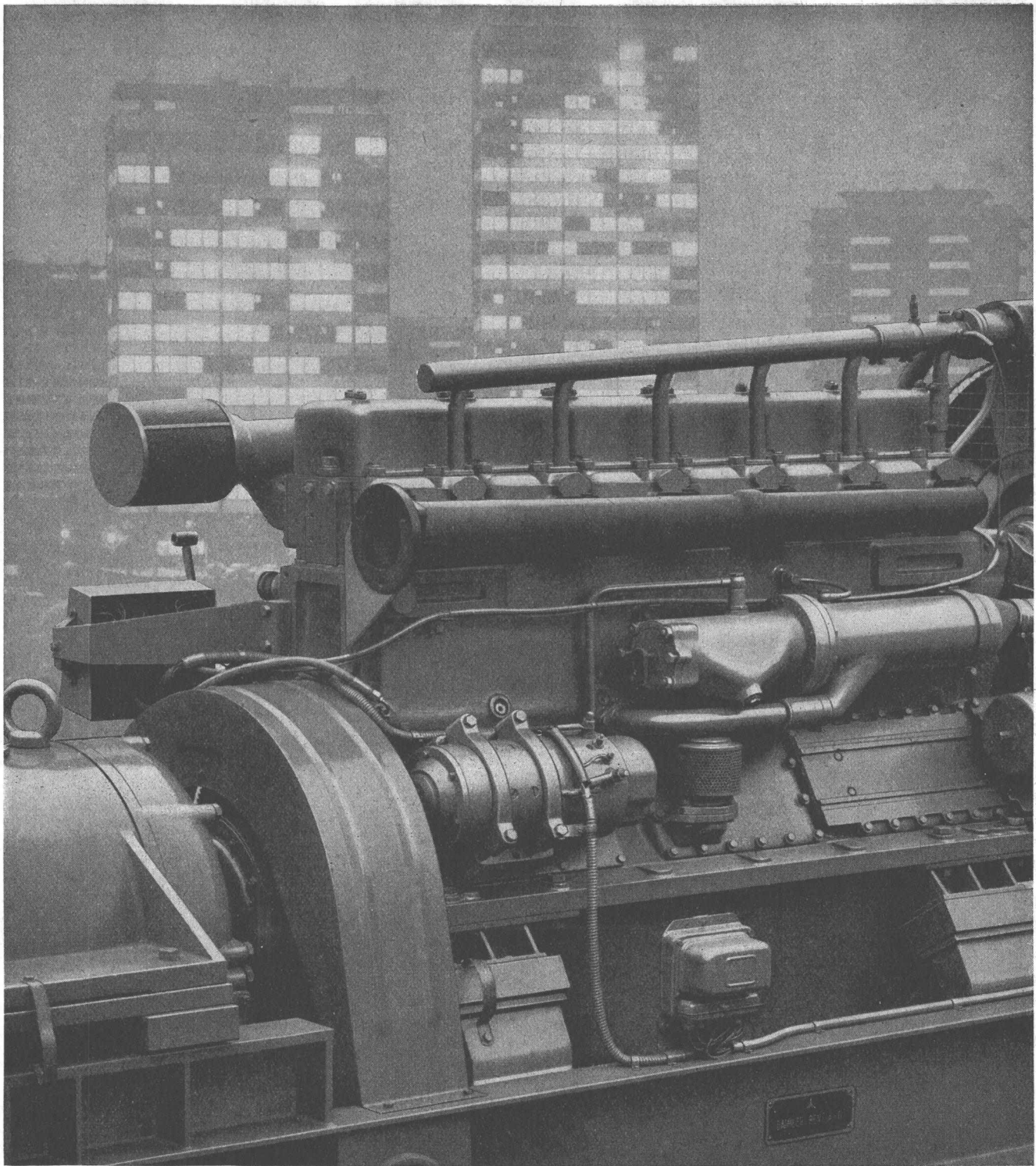


ARGOLITE AG. Willisau LU 045/61912

Argolite

ARGOLITE-Verkaufsstellen:

Aarau	Sperrholz-Platten AG, Bahnhofstrasse 102	064/ 2 33 02	Mendrisio	Costruma S.a.g.l., via al Gas	091/ 4 44 09
Aarburg	Braun-Brüning & Cie. AG	062/ 7 33 72	Oberdiessbach BE	Gebr. Jenni	031/68 31 33
Aarburg	Geiser & Co. AG	062/ 7 34 73	Oberentfelden AG	Walter Gerber	064/ 3 77 69
Altstätten SG	Stark AG	071/ 7 54 78	Olten	Born-Kohler AG, Tannwaldstrasse 88	062/ 5 24 86
Basel	Braun-Brüning & Cie. AG, Postfach Basel 18	061/34 61 10	Rapperswil	Plattenvertrieb	055/ 2 25 62
Bern	Johann Steimle, Rosenweg 37	031/45 64 66	Romont FR	Ernest Deillon SA, Gare	037/ 5 23 40
Biel	SABAG und Baumaterial AG, Silbergasse 40	032/ 2 24 21	Rüschlikon ZH	Honegger, Lerch & Cie., Alte Landstrasse 77	051/92 04 11
Buchs SG	Oswald Werlen, Plattenhandel	085/ 6 13 58	Schaffhausen	Paul Specht, Fischerhäuserstrasse 18	053/ 5 32 24
Châtillens VD	Boismont SA	021/ 9 46 94	Solothurn	Paul Marti, Luzernerstrasse 898	065/ 2 32 09
Chur	Josias Gasser, Haldenstein-Station	081/ 2 14 60	Thun	Hans Michel, Stockhornstrasse 10	033/ 2 53 40
Chur	I. P. Schmidt AG, Sägenstrasse 57/58	081/ 2 32 36	Wettingen AG	Knecht & Co. AG	066/ 6 72 67
Genève-Vernier	Sciaboïs, Chemin Croisette	022/ 8 93 20	Willisau LU	Anton Küng, Sperrholz en gros	045/ 6 16 12
Gossau SG	AG Braun & Co.	071/ 8 55 93	Zug	Stadlin & Moos AG, Ibelstrasse	042/ 4 54 54
Kreuzlingen	Emil Fehr, Holzhandlung AG, Konstanzerstrasse	072/ 8 47 44	Zürich	Küchler & Cie. AG, Postfach Zürich 34	051/34 53 34
Landquart	Arnold Gfeller, Schreinereibedarf	081/ 5 18 34	Zürich	A. Mitterberger, Seilergraben 41	051/24 39 50
Laufenburg AG	Kuratle AG, Holzhandlung	064/ 7 33 38	Zürich	Ostag AG, Sperrholz, Zimmerlistr. 6	051/52 61 52
Lausanne	Charles Pilet, Chemin Martinet 8	021/24 02 51	Zürich	Saxer & Zimmermann, Schwamendingenstr. 42	051/48 68 58
Luzern	K. Herzog-Elmiger AG, Postfach Luzern 4	041/ 2 13 07			



E-Werk im Keller

Weitblickende Bauherren und Architekten in allen Erdteilen sehen für ihre Gebäude eine zusätzliche Sicherheit vor: Notstromaggregate. Das ist von vornherein ein wirksamer Schutz gegen Panik, Unglücksfälle und Produktionsausfall – Begleiterscheinungen eines Stromausfalles. Die Daimler-Benz AG baut „E-Werke“ für den Notfall – Mercedes-Benz Notstromaggregate. Ob als handgeschal-

tete, vollautomatische oder als Sofortaggregate – sie arbeiten stets zuverlässig und wirtschaftlich. Ihr geringes Gewicht und die günstigen Einbaumaße sind weitere entscheidende Vorteile. Wenn Sie sich ausführlicher über Mercedes-Benz Notstromaggregate informieren möchten, schreiben Sie bitte an die Daimler-Benz AG, Stuttgart - Untertürkheim, Verkauf Motoren/Export.

MERCEDES-BENZ DIESEL



Ihre beste Kraft

Luwa Hochleistungs-Wärmetauscher

Genormte Grössen—und doch immer passend wie «nach Mass»

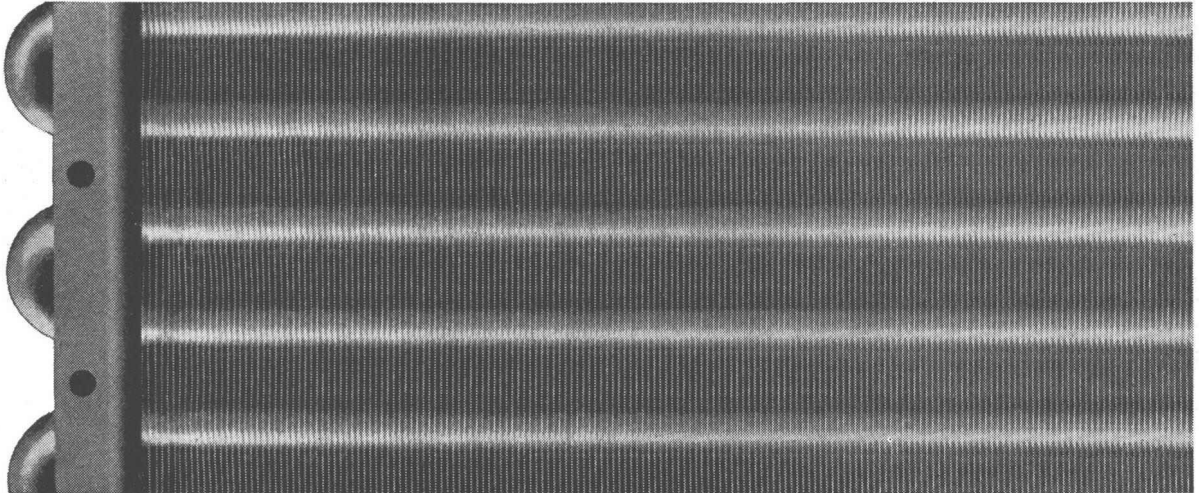
Luwa Hochleistungs-Wärmetauscher als Luftherhitzer und Luftkühler für Gewerbe und Industrie, luftgekühlte Kondensatoren für Wasser- und Kältemitteldämpfe, Kreislaufkühler für elektrische Apparate, Speisewasser- und Luftvorwärmer, Wasserrückkühler für Umlaufwasser etc.

Serienmässige Herstellung in 240 Grössen: Hochleistungsbauart mit gewellten Lamellen (für gleiche Leistung nur etwa halbe Reihenzahl!), konventionelle Bauart mit glatten Lamellen. Verlangen Sie Prospekte!

Luwa AG Zürich 9/47 Anemonenstrasse 40 Telephone 051/52 13 00

Zweiggesellschaften in Frankfurt am Main, Paris, London, Barcelona, São Paulo, Charlotte USA

Luwa



**Für Wasserleitungen,
für Förderleitungen von Getränken,
Chemikalien usw.**

haben sich

WOPAVIN-und

LYSSOLEN-Rohre,

in Stangen und Rollen schon seit Jahren bewährt.

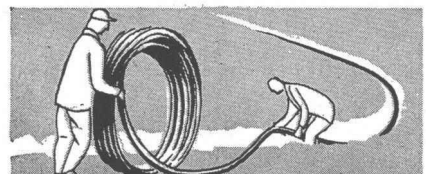
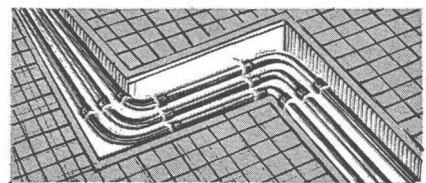


Mit LYSSOLEN-Rohren in Ringen und WOPAVIN-Rohren in Stangen, ist eine Leitung viel rascher verlegt.

Beständig gegen aggressive Bodensäuren. Eine Isolation ist nicht notwendig.

Gratis erhalten Sie unsere ausführliche Preisliste und verschiedene Broschüren über Kunststoffe.

Vertretung von WOPAVIN-Hart-PVC:



OTTO KÜENZI AG

Bern, Laupenstrasse 4

Telephone (031) 3 66 65



Charles Wallisellen ZH

Keller



Motoren für alle Antriebe



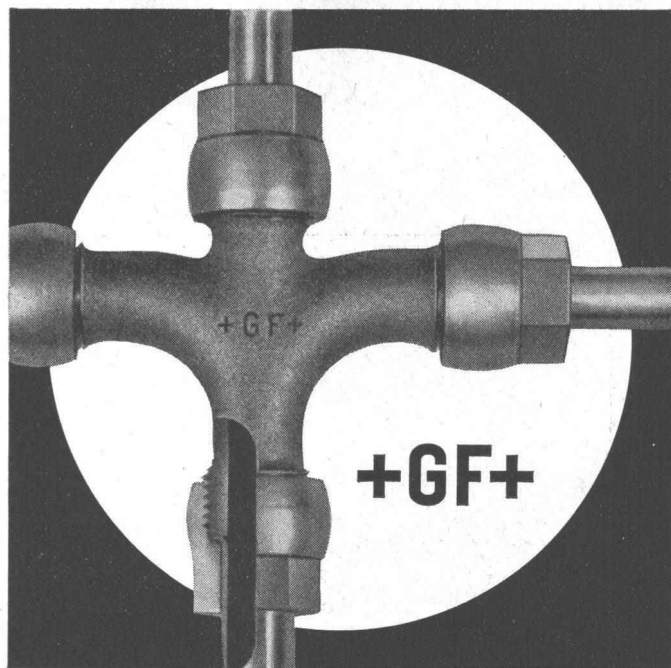
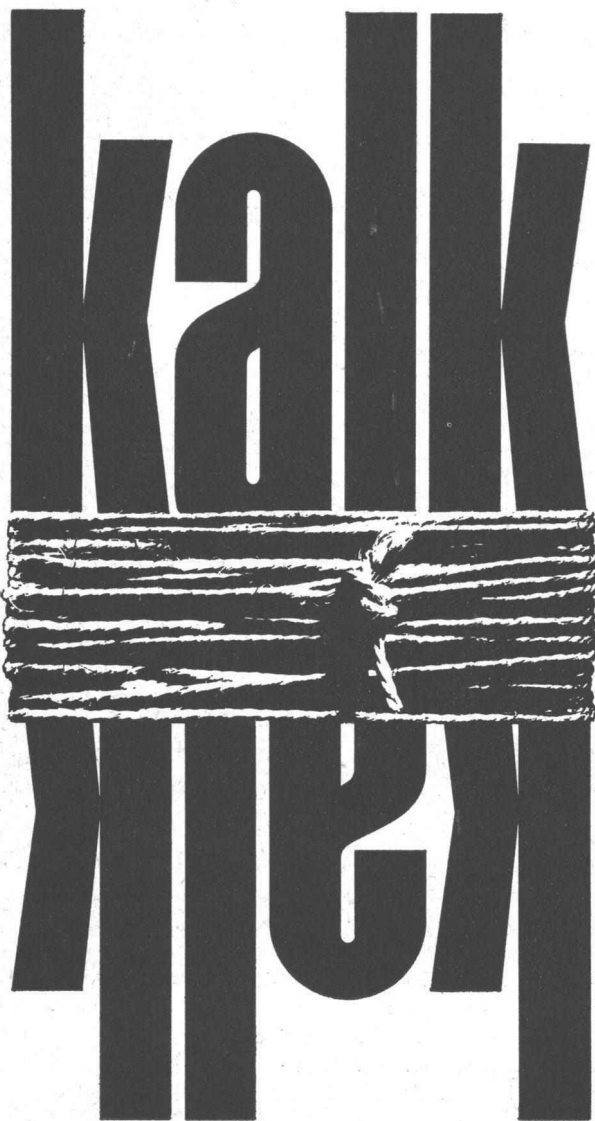
**DAF Dieselmotoren
die weltberühmten
Einbau-Motoren**

DAF Dieselmotoren eignen sich für Bagger, Brecher, Bulldozer, Kranen, Walzen, Lastwagen, Lokomotiven, Schiffe, Ladegeräte, Notstrom-Gruppen, stationäre Anlagen. Sie sind kurzfristig lieferbar, erfordern nur minimste Montage- und Betriebskosten und haben eine unerreicht lange Lebensdauer. Meine DAF-Diesel-Spezialisten beraten Sie gerne!

Charles Keller Wallisellen/ZH, Tel. 051/93 39 33

b + f corso 139

hydraulischer Kalk
bindet gut,
ist leicht zu verarbeiten
und ausgiebig



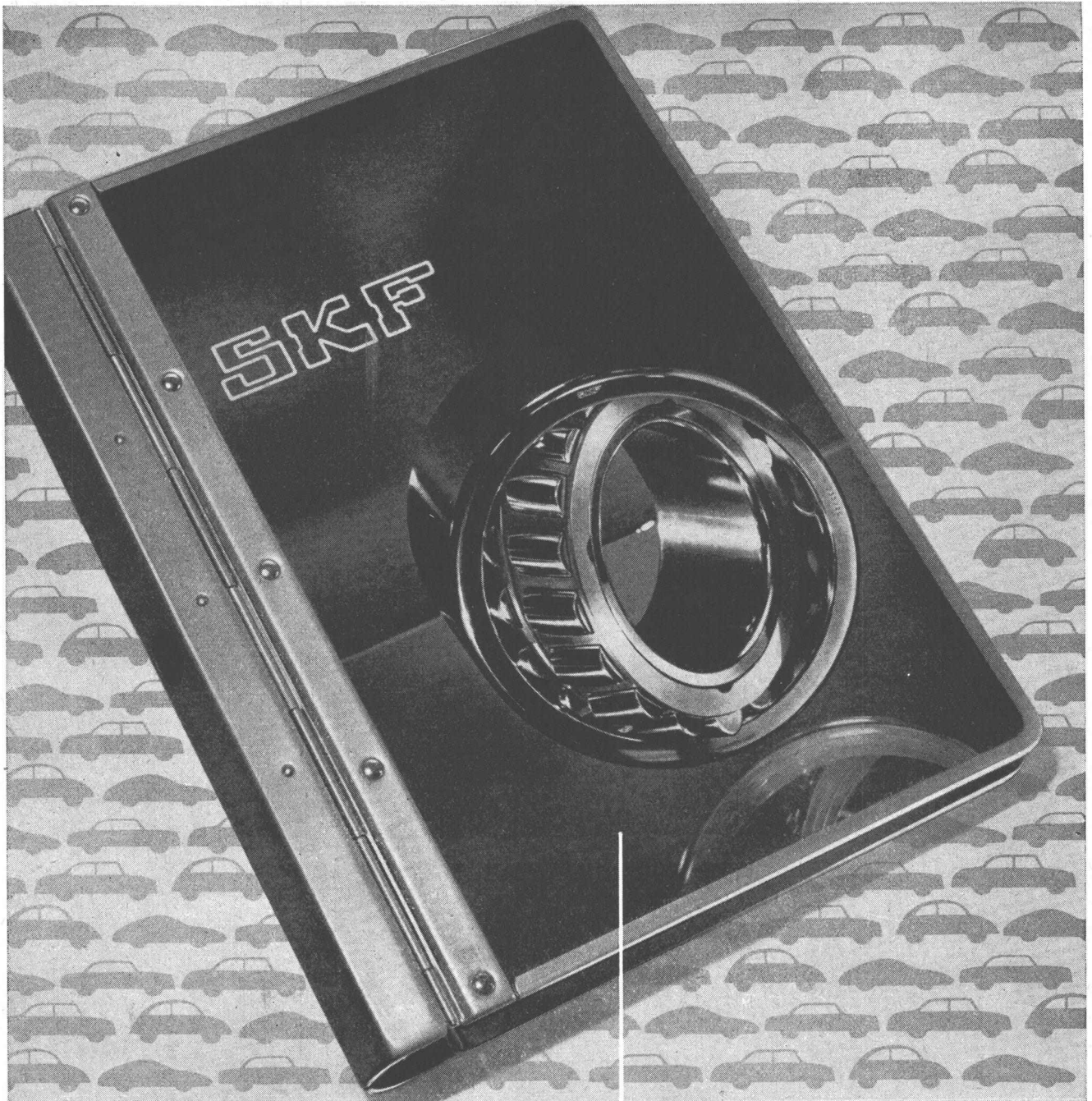
Bördel- fittings

mit rein metallischer
Dichtung für weiche
und harte Kupferrohre
können ohne Verschie-
bung in der Längs-
achse montiert und
demontiert werden.

Georg Fischer Aktiengesellschaft, Schaffhausen

Fi 501/1

Telephon: (053) 5 60 31 und (053) 5 70 31



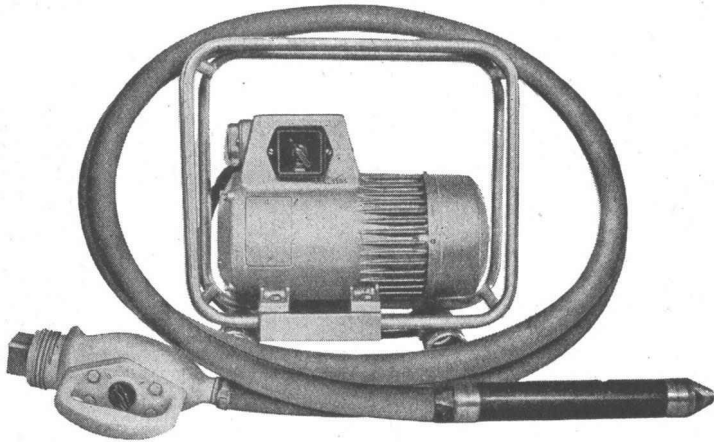
für die Automobilindustrie

Nicht weniger als 30% der gesamten Erzeugung der **SKF**-Fabriken entfallen auf Automobillager. Praktisch jedes Lager für jedes Automobil kann von **SKF** geliefert werden. Rasch gefunden in unseren Katalogen, rasch geliefert durch **SKF**

SKF Kugellager AG

Falkenstrasse 28 Zürich 8
Telephon 051/47 03 70

NOTZ-Pervibrator ENP



Elektrische Hochfrequenz-Pervibrator-Gruppe, 1,5 kVA – 4,5 kVA, in Spannungen von 48 oder 125 V, für Nadeln von 50, 70 oder 100 mm ϕ , 200 Hz, 11400 Vibrationen/Min.

Verlangen Sie unverbindliche Beratung.

VP-3

Notz & Co. AG. Biel 1
Abt. Vibro
Telephon 032/2 55 22

NOTZ



Mipolam Kunststoff-Fenster VERWO – die moderne Lösung für moderne Bauten. Seit Jahren bewährt und für repräsentatives Bauen begehrt. Die besonderen Vorteile:

- Grosse Stabilität
- keine Malerarbeit
- witterungsbeständig
- Verbundverglasung
- vorzügliche Abdichtung
- gute Wärme-Isolierung
- starke Schalldämpfung
- leichte Farben
- keine Unterhaltskosten
- leichte Reinigung.

Mipolam Kunststoff-Fenster VERWO – Kunststoffprofile von technisch und ästhetisch vollendeter Form, fugenlos über Vierkant-Stahlrohre gezogen. Für alle Flügeltypen, in verschiedenen Farben, Profilierungen und Dimensionen. Bitte Prospekt verlangen.

VERWO

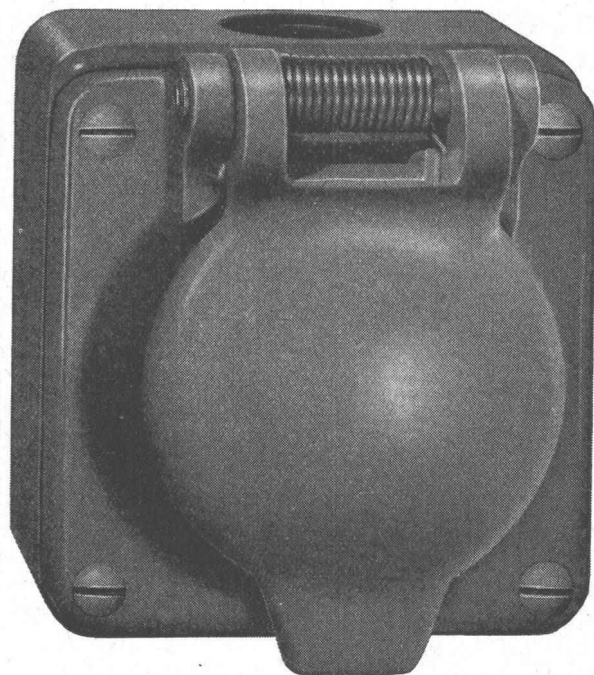
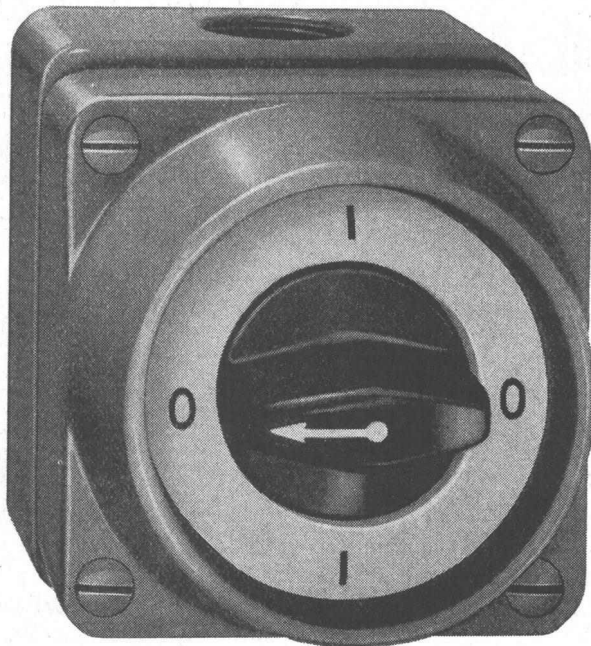
VERWO A.G. PFÄFFIKON SZ TELEFON 055/54455

Mipolam Kunststoff- Fenster



Drehschalter und Steckdose,
in Leichtmetall,
grau farbgelack,
für feuchte Räume

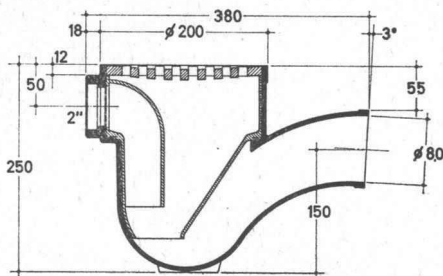
Feller



Adolf Feller AG Horgen

Série 8600AG Grösse:75/82 mm

8203 AG Grösse:75/82 mm



Der neue, verbesserte

«TURICUM»

Sinkkasten aus hoch-
molekularem

Niederdruck-Polyaethylen

In- und ausländische Patente angemeldet

SANITÄR
HUB

Gehäuse: mit Auslauf von 80 mm Innendurchmesser und zusätzlichem 2"-Einlauf für Anschluss von Waschmaschinen usw.
Auslaufgefälle: 3°

Eintauchzylinder (Geruchverschluss) mit Gummiringdichtung (absolut alterungsbeständig)

Rost aus Gusseisen mit chemikalienbeständigem Kunststoff-Ueberzug

Wasserstand: 70 mm

Gewicht: 2,700 kg

HANS U. BOSSHARD ZÜRICH/LUGANO

MANESSESTRASSE 170 TEL. 051/238783 VIA GINEVRA 2 TEL. 091/20505

Escher Wyss Heissluftturbinen

mit geschlossenem Kreislauf und reiner Luft als Arbeitsmedium sind geeignet für alle festen, flüssigen und gasförmigen Brennstoffe.

Wirtschaftlichste Lösung für Heizkraftwerke
Beste Ausnutzung der im Brennstoff enthaltenen Energie

Bauprogramm

2000 kW	10 000 kW
3000 kW	15 000 kW
6000 kW	25 000 kW

In Betrieb sind:

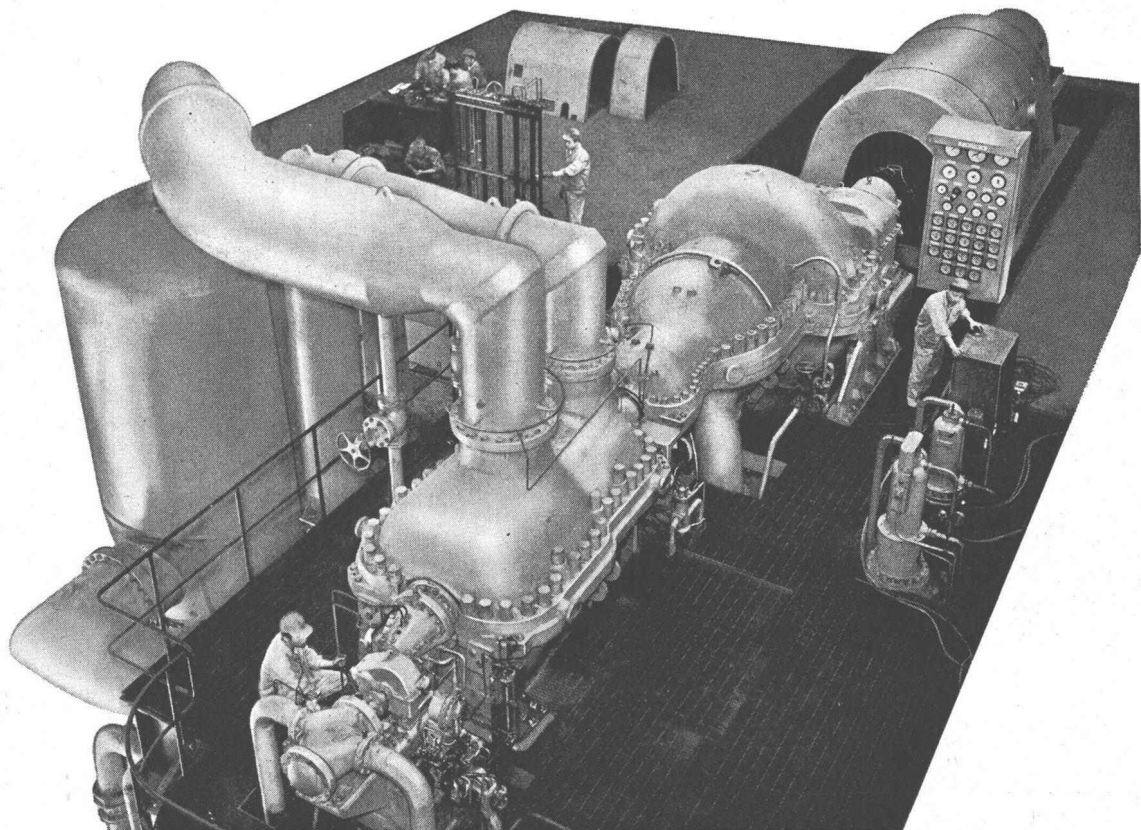
Heizkraftwerke:

Ravensburg	2 000 kW
Coburg	6 000 kW
Moskau	10 000 kW
Oberhausen	12 000 kW

Kraftwerke:

Toyotomi	2 000 kW
Altnabreac	2 000 kW
Roths	2 000 kW
Nippon Kokan	10 000 kW

10/12 000 kW-Heissluftturbine mit Hochofengas-Feuerung



Herstellung durch:

Escher Wyss Zürich und Ravensburg/Württemberg
sowie die Lizenznehmer