

Objektyp: **Advertising**

Zeitschrift: **Schweizerische Bauzeitung**

Band (Jahr): **80 (1962)**

Heft 17

PDF erstellt am: **25.09.2024**

### **Nutzungsbedingungen**

Die ETH-Bibliothek ist Anbieterin der digitalisierten Zeitschriften. Sie besitzt keine Urheberrechte an den Inhalten der Zeitschriften. Die Rechte liegen in der Regel bei den Herausgebern.

Die auf der Plattform e-periodica veröffentlichten Dokumente stehen für nicht-kommerzielle Zwecke in Lehre und Forschung sowie für die private Nutzung frei zur Verfügung. Einzelne Dateien oder Ausdrucke aus diesem Angebot können zusammen mit diesen Nutzungsbedingungen und den korrekten Herkunftsbezeichnungen weitergegeben werden.

Das Veröffentlichen von Bildern in Print- und Online-Publikationen ist nur mit vorheriger Genehmigung der Rechteinhaber erlaubt. Die systematische Speicherung von Teilen des elektronischen Angebots auf anderen Servern bedarf ebenfalls des schriftlichen Einverständnisses der Rechteinhaber.

### **Haftungsausschluss**

Alle Angaben erfolgen ohne Gewähr für Vollständigkeit oder Richtigkeit. Es wird keine Haftung übernommen für Schäden durch die Verwendung von Informationen aus diesem Online-Angebot oder durch das Fehlen von Informationen. Dies gilt auch für Inhalte Dritter, die über dieses Angebot zugänglich sind.

Ein Dienst der *ETH-Bibliothek*  
ETH Zürich, Rämistrasse 101, 8092 Zürich, Schweiz, [www.library.ethz.ch](http://www.library.ethz.ch)

<http://www.e-periodica.ch>

# SCHWEIZERISCHE BAUZEITUNG

WOCHENSCHRIFT FÜR ARCHITEKTUR / INGENIEURWESEN / MASCHINENTECHNIK

REVUE POLYTECHNIQUE SUISSE

ORGAN DES S. I. A. SCHWEIZERISCHER INGENIEUR- UND ARCHITEKTEN-VEREIN  
UND DER G. E. P. GESELLSCHAFT EHEMAL. STUDIERENDER DER EIDG. TECHN. HOCHSCHULE  
GEGRÜNDET 1883 VON ING. A. WALDNER / HERAUSGEGEBEN VON ING. W. JEGHER

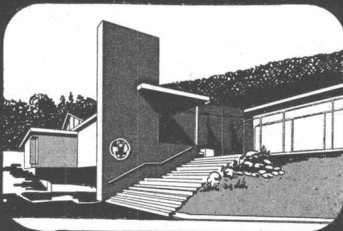
## HÄUSLER KLIMAAANLAGEN ÜBERALL

Kunsthhaus Zürich

Migros Markt  
Oerlikon

Affenhaus  
im Zürcher Zoo

REFERENZEN



## WALTER HÄUSLER & CO., ZÜRICH 6

Spezialfirma für Luftkonditionierung und Lüftung

Stampfenbachstrasse 56    Tel. (051) 26 97 44    Fabrik in Regensdorf

### Verlag

W. Jegher & A. Ostertag, Dianastrasse 5,  
Zürich 2 / Tel. 23 45 07 / Postcheck VIII 6110  
Bürozeiten: Montag bis Freitag 7—12 Uhr  
und 13.45—17.30 Uhr. Samstags geschlossen.

### Postadresse:

Schweiz. Bauzeitung, Postfach Zürich 39

### Anzeigenverwaltung

Mosse-Annoncen AG., Zürich 1, Limmat-  
quai 94 / Tel. 24 26 00 / Postcheck VIII 1027

### Bezugspreise

Einzelheft Fr. 1.80 — Abonnements:

	12 Monate	6 Monate	3 Monate
Schweiz	70.—	35.—	17.50
Ausland	76.—	38.—	19.—

Für Mitglieder des S. I. A., der GEP und  
des Schweiz. Technischen Verbandes sowie  
für Studierende der ETH, der EPUL und  
anerkannter schweiz. Technischer Mittel-  
schulen ermässigte Preiskategorien nach  
Tarif.

### INHALT

Automaten. Von <i>P. Profos</i> . . . . .	285*
L'aménagement hydro-électrique de la Gougna. Par <i>A. Robert</i> . . . . .	289*
Armin Meili 70. Von <i>W. Jegher</i> . . . . .	296

### Mitteilungen

«Internationale Licht-Rundschau.»	
Englische Spitalbau-Informationen . . . . .	296
Persönliches. Eidg. Technische Hochschule . . . . .	297

### Buchbesprechungen

Ferienhäuser, von <i>F. R. Barran</i> .	
Landhaus und Bungalow, von <i>K. Trost</i> . Simplified Mechanics and Strength of Materials, by <i>H. Parker</i> .	
Neuerscheinungen . . . . .	297

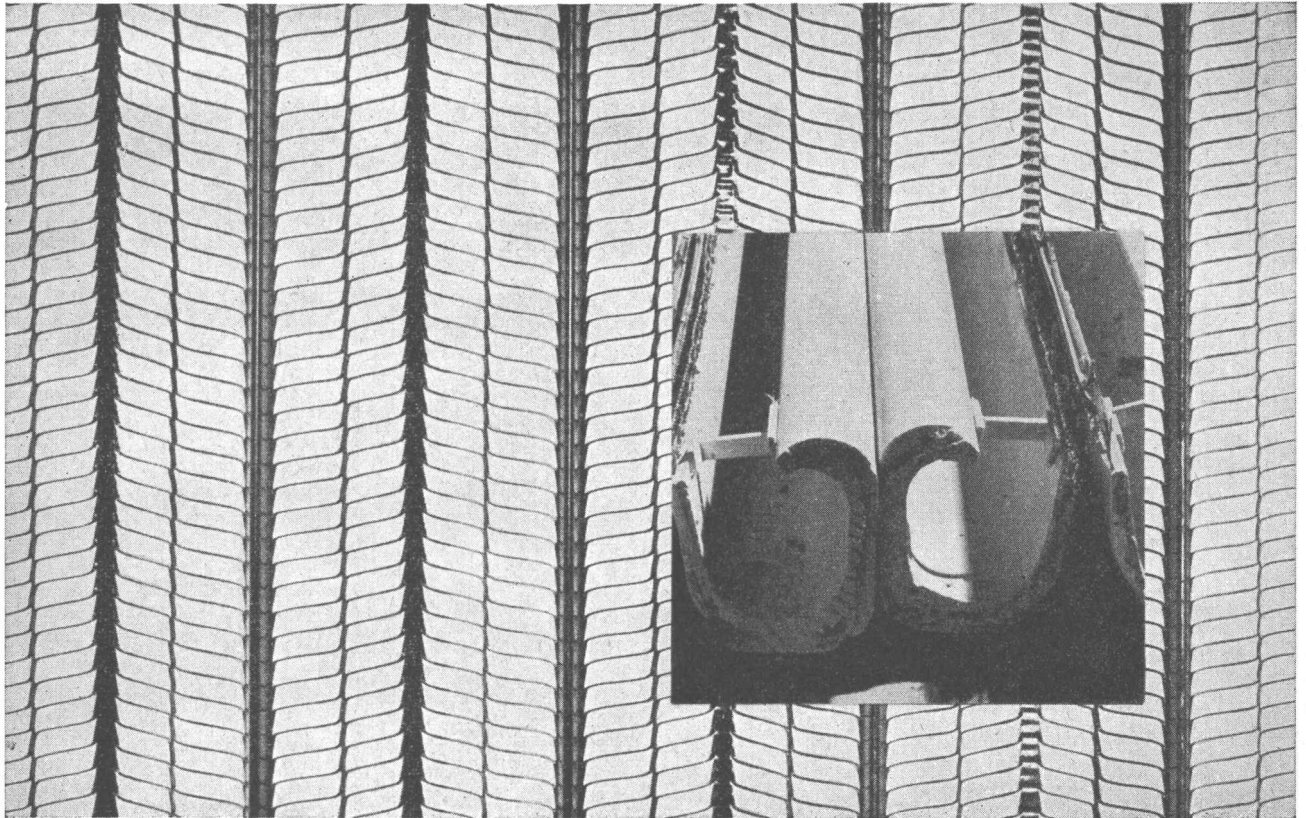
### Mitteilungen aus der G. E. P.

Bundesrat Tschudi . . . . .	298
-----------------------------	-----

### Ankündigungen

Techn. Gesellschaft Zürich. Kunst- museum St. Gallen. Institut für An- gewandte Psychologie, Zürich. Pro- bleme beim Bau und Betrieb von Kugelbehältern. Dechema-Jahresta- gung 1962. Schweiz. Gesellschaft für Bodenmechanik und Fundations- technik. Vereinigung Schweiz. Stras- senfachmänner. Studienreise nach der Autostrada del Sole und Jugo- slawien. Vortragskalender . . . . .	298
---	-----

# Gewölbe-Konstruktionen



herabgesetzte Decken  
Verschalungen  
Kabinen-Trennwände  
Kanäle für indirektes Licht  
Verkleidungen aller Art etc.  
am solidesten mit

## Hesco-Rippenstreckmetall

Verkauf durch Eisen- und  
Baumaterialien-Händler  
Bitte verlangen Sie den Prospekt von  
Hess & Cie. Pilgersteg, Rüti ZH,  
Drahtzieherei  
Metallwaren- und Nagelfabrik  
Telefon 055 4 35 22



*Hess & Cie. Pilgersteg, Rüti (Zürich)*

Besichtigen Sie bitte unsere Ausstellungen in den Baumusterzentralen Zürich, Bern und Basel

# Zivilsprengstoffe und ihre Verwendung

neu

Die neue Broschüre «Zivilsprengstoffe und ihre Verwendung» liegt für Sie und Ihre Mineure bereit. Verlangen Sie bitte Ihre Gratis-Exemplare bei der

Schweiz. Sprengstoff AG Cheddite, Liestal BL  
Schweiz. Sprengstoff-Fabrik AG, Dottikon AG  
Société Suisse des Explosifs, Gamsen/Brig  
Robert Aebi AG, Postfach Zürich 23

Zivilsprengstoffe und ihre Verwendung



## Gratis-Bon

einschicken an eine der obenstehenden  
Adressen

Senden Sie mir bitte  deutsche Ex.  
 franz. Ex.  
 ital. Ex.

Name \_\_\_\_\_

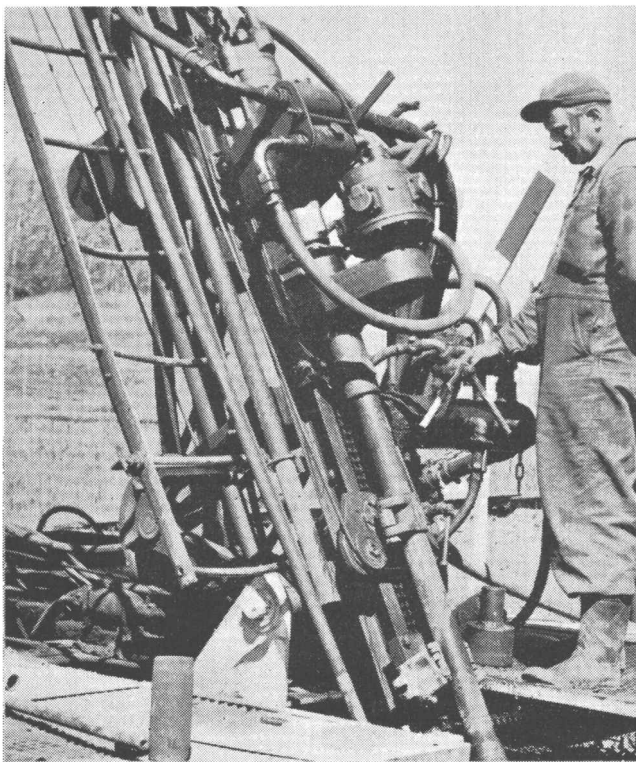
Branche \_\_\_\_\_

Adresse \_\_\_\_\_

2

*Atlas Copco*

## Die Überlagerungs-Bohrmethode



Die neue Überlagerungs-Bohrmethode zum Bohren und Sprengen von Fels unter der Erde und unter Wasser ist einfacher, billiger und vielseitiger als alle bisher angewendeten Methoden. Das Bohren erfolgt mit schweren Atlas Copco-Bohrhämmerern mit separater Rotation. In jedem Stadium der Bohrung können Bodenproben entnommen werden.

Verlangen Sie unsere ausführliche Beschreibung.

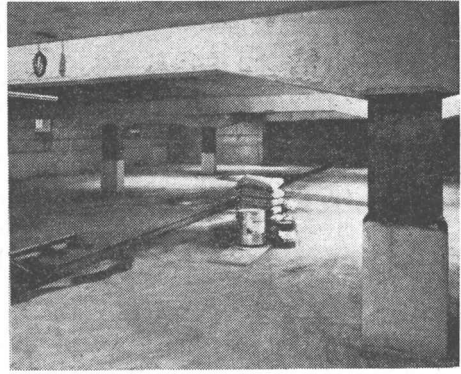
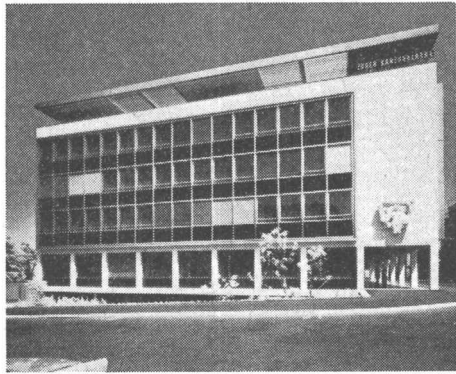
**NOTZ**

Notz & Co. AG, Biel 1  
Abt. Atlas Copco  
Tel. 032/2 55 22

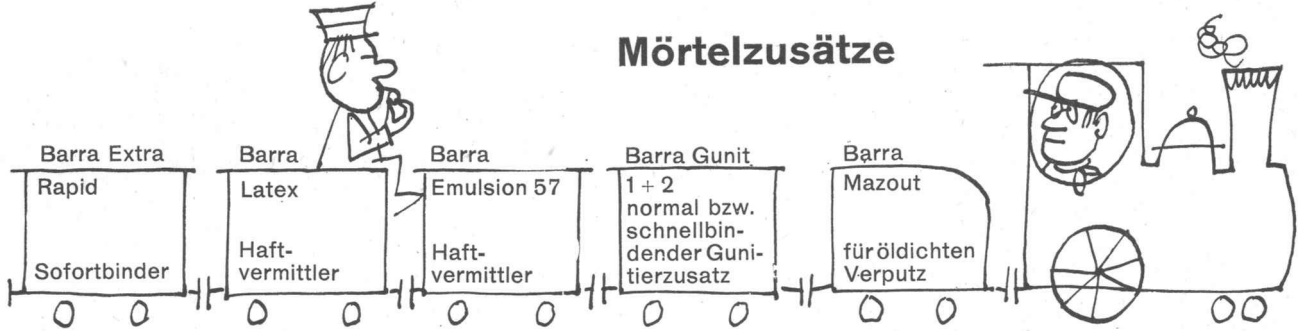
AD-2

# Meynadier-Ausführungsdienst

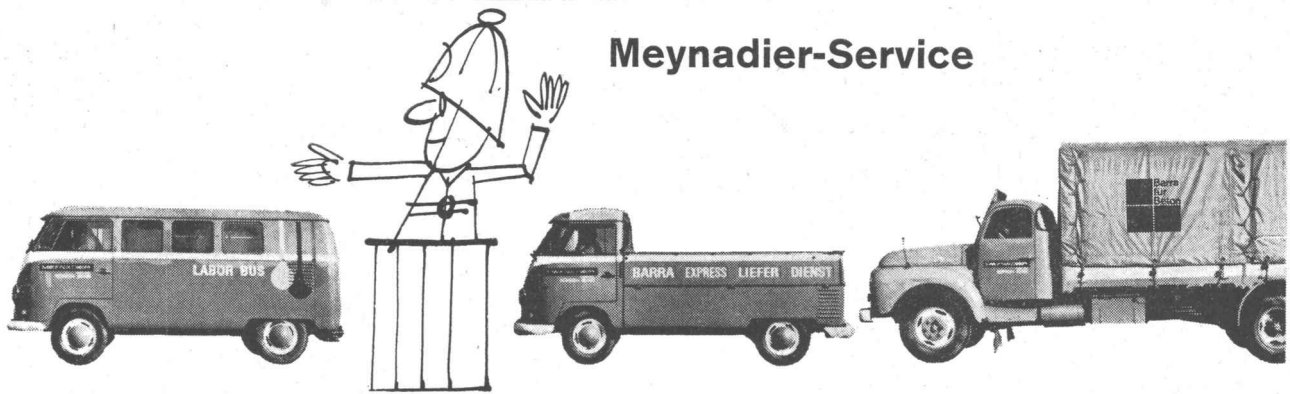
für plastische und elastische Flachdachisolationen sowie plastische und starre Grundwasserabdichtungen.



## Mörtelzusätze



## Meynadier-Service

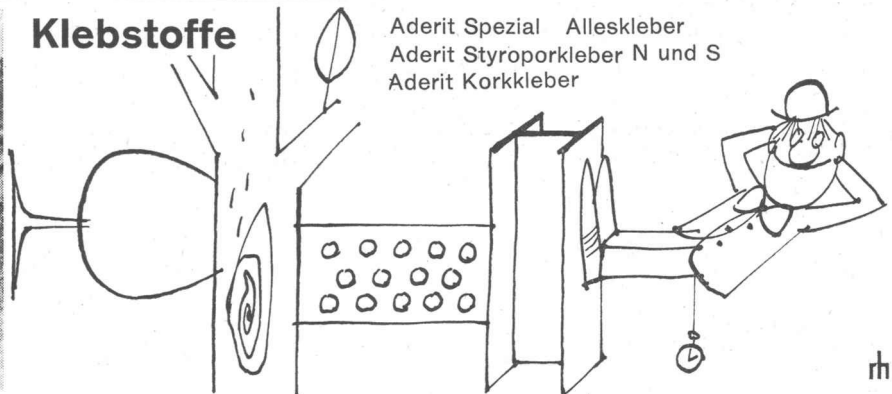


## Klebstoffe

Aderit Spezial Alleskleber  
Aderit Styroporkleber N und S  
Aderit Korkkleber

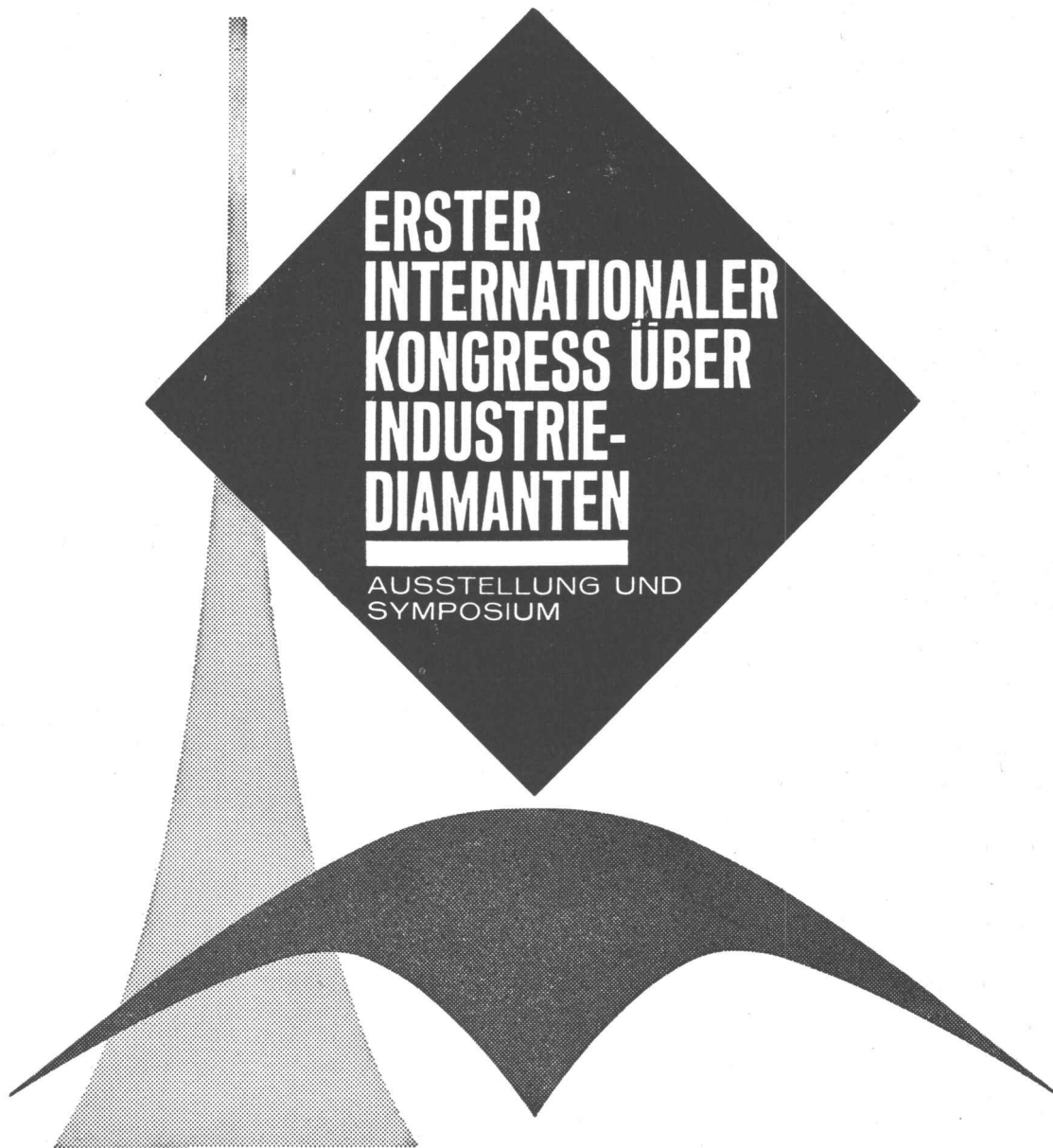


Im Bruchversuch reißt der Beton und nicht die Klebestelle!



# MEYNADIER + CIE AG

Zürich • Bern • Chur • Lausanne • Locarno • Luzern • Sitten



# ERSTER INTERNATIONALER KONGRESS ÜBER INDUSTRIE- DIAMANTEN

AUSSTELLUNG UND  
SYMPOSIUM

**PARIS, VOM 25. MAI BIS 3. JUNI 1962**

Der «Erste Internationale Kongress» über Industriediamanten, verbunden mit Ausstellung und Vorträgen findet in Paris im Centre National des Industries et des Techniques (Palais du C.N.I.T.) statt.

Ziel dieser Ausstellung ist, Ihnen die Produktionstechniken von morgen zu demonstrieren und die sich ständig erweiternde Verwendung von Industriediamanten sowie deren Beitrag zur Wirtschaft und Leistungsfähigkeit in der Produktion vorzuführen.

Veranstaltet von

**Thema:** Abhandlungen, Diskussionsgruppen und Filme.

Praktische Vorführungen von:

- Metallmaschinenarbeiten, Schleifen, Wenden, Honen, Schärfen
- Beton-, Stein- und Ziegelerbeit
- Diamantbohren für Bergwerks- und Ziviltchnik
- Glasschleifen
- Diamantstaub — Matrizenpolieren, Herstellung von Uhrensteinen usw.

De Beers Consolidated Mines Ltd.  
Industrial Distributors Ltd.  
The Diamond Research Laboratory  
The Industrial Diamond  
Information Bureau

In Verbindung mit

Biennale Internationale des  
Industries Mécaniques et Electriques

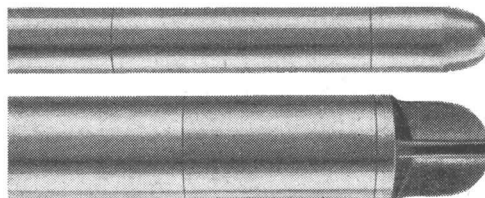
**CENTRE NATIONAL DES INDUSTRIES ET DES TECHNIQUES - PARIS**

AUSKUNFT UND PROGRAMM  
ERHALTEN SIE GERN VON:

The Organising Secretary,  
First International Congress  
on Diamonds in Industry  
97 Blvd. Malesherbes, Paris 8e, France

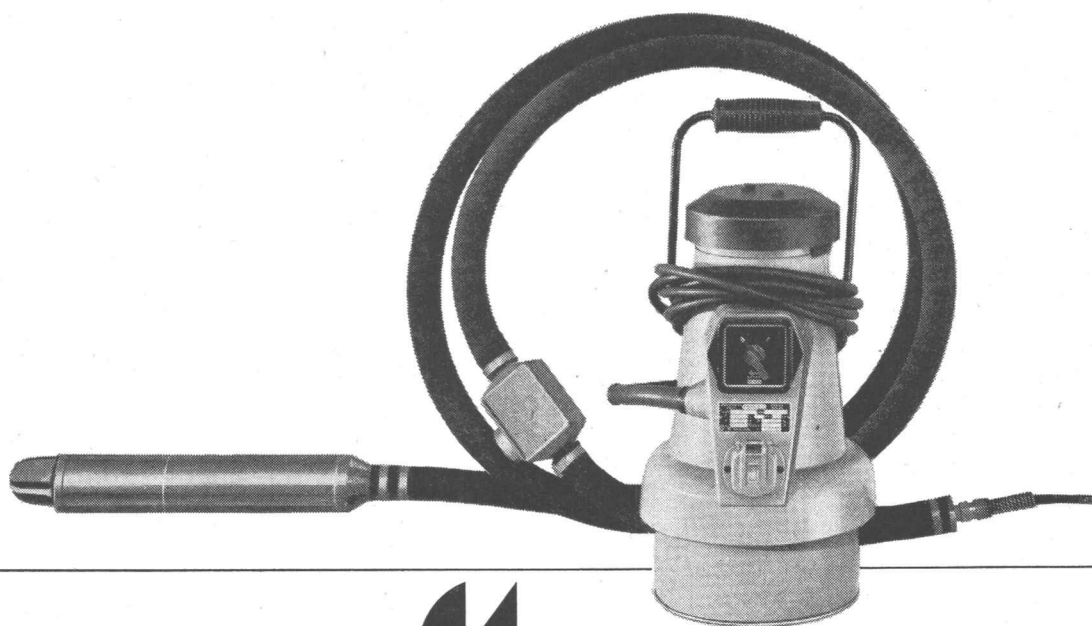
Charles Wallisellen ZH  
**Keller**

Keller Einmann-Vibrator 42 V



Ein durchschlagender Erfolg!

Im Jahre 1961 wurden bereits über  
80 Vibratoren verkauft!  
Vibriernadeln mit 70 oder 46 mm  $\varnothing$



Keller Einmann-Vibrator 42 V

Kann von 1 Mann getragen und bedient werden.  
42 V Schutzspannung, keine Unfallgefahr.  
Hochfrequenz-Vibrator, keine biegsame Welle.  
11000 Vibrationen pro Minute unter Last.  
SEV geprüft, entspricht den neuesten Vor-  
schriften. Wichtigste Neuerungen beim  
schweiz. Patentamt angemeldet. Äusserst  
günstig im Preis!

Charles Keller Baumaschinen, Tel. 051/933933

b + f corso





# SchenkerStoren

**Vitra-Flex**

Die bewährte Store für Doppelverglasungs-  
fenster

Beliebige Lamellenverstellung

Grosse Farbwahl

Zuverlässige Getriebebedienung

**Storenfabrik**

**Emil Schenker AG., Schönenwerd**

Telephon (064) 3 13 52

Filialen in: Basel, Bern, Genf, Lausanne, Lugano, Luzern, Solothurn, St. Gallen, Winterthur, Zürich

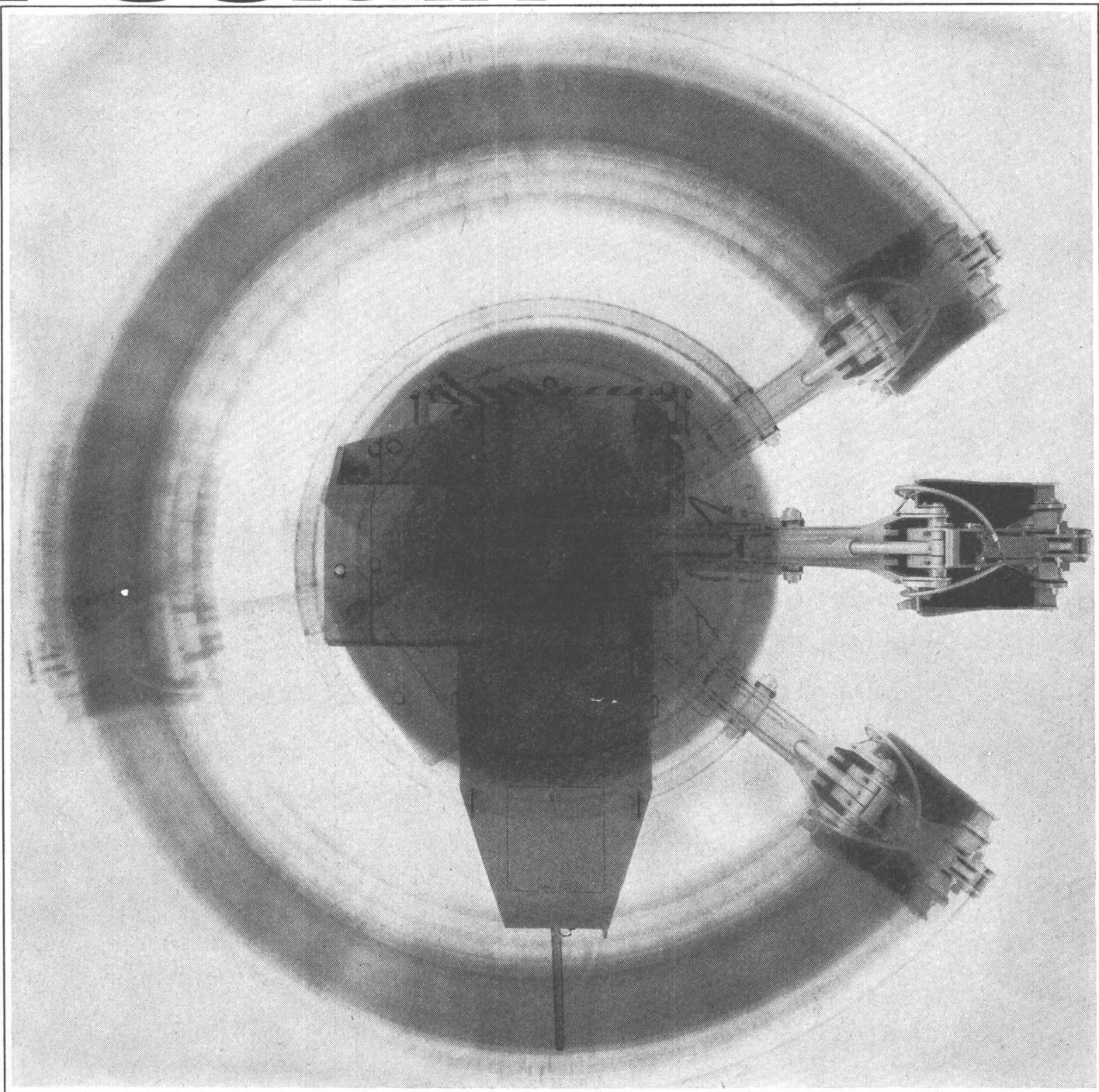
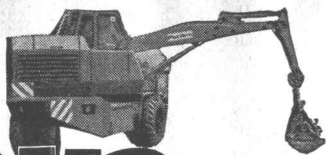


# Stahlfenster

Gebr.  
Tuchs Schmid AG  
Frauenfeld



# Poclain

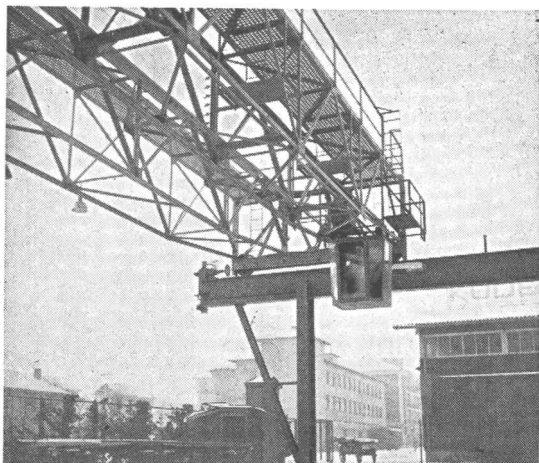


## 360°

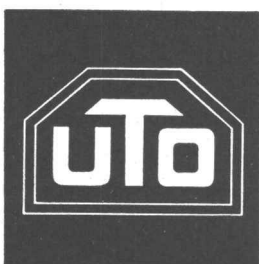


Der neue Poclain ist da! Er hat jetzt einen unbegrenzten Schwenkbereich von 360°! Siebentausend Poclain-Pneubagger beweisen die Poclain-Vorzüge: All-round-Hydraulik, grosse Beweglichkeit, absolute Standfestigkeit, luftgekühlter Deutz-Diesel, 27 verschiedene Ausrüstungen. Auf wann — Ihren Poclain?

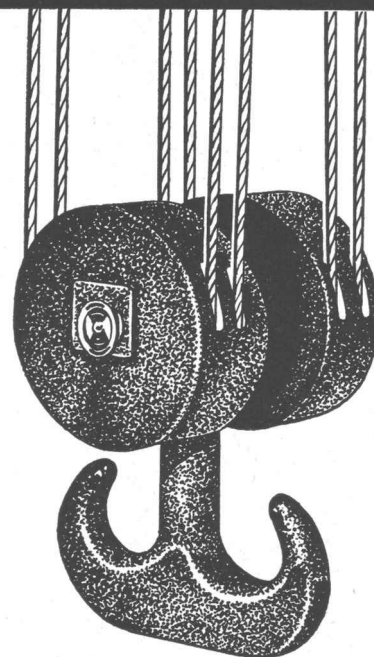
**Robert Aebi AG Zürich    Baumaschinen    Uraniastr. 31    Tel. 051-231750**



**Wir bauen Krane  
für jede Tragkraft und Steuerungsart.**

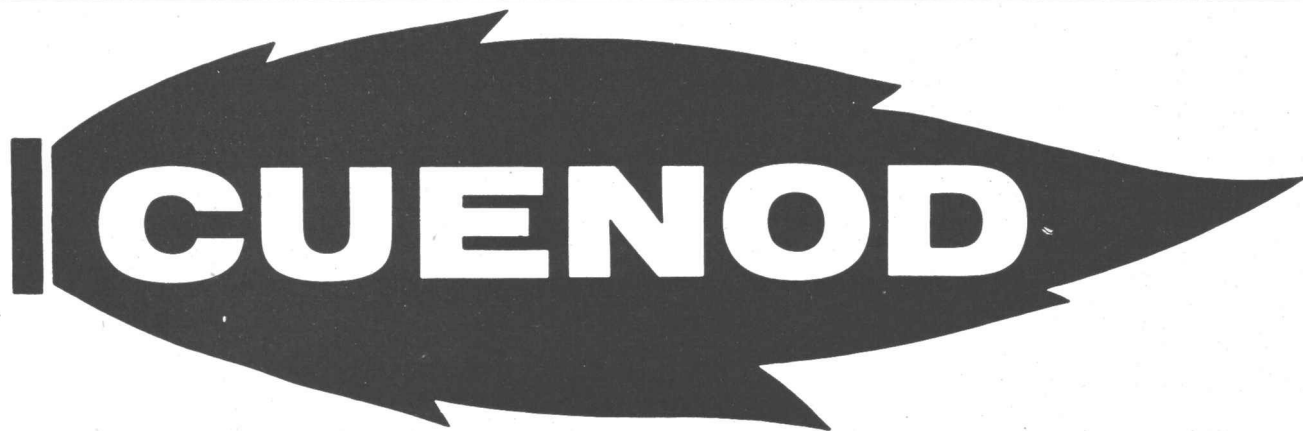


**Schindler-Aufzug- und  
Uto-Kran-Fabrik AG  
Tel. (051) 52 53 10 Zürich**

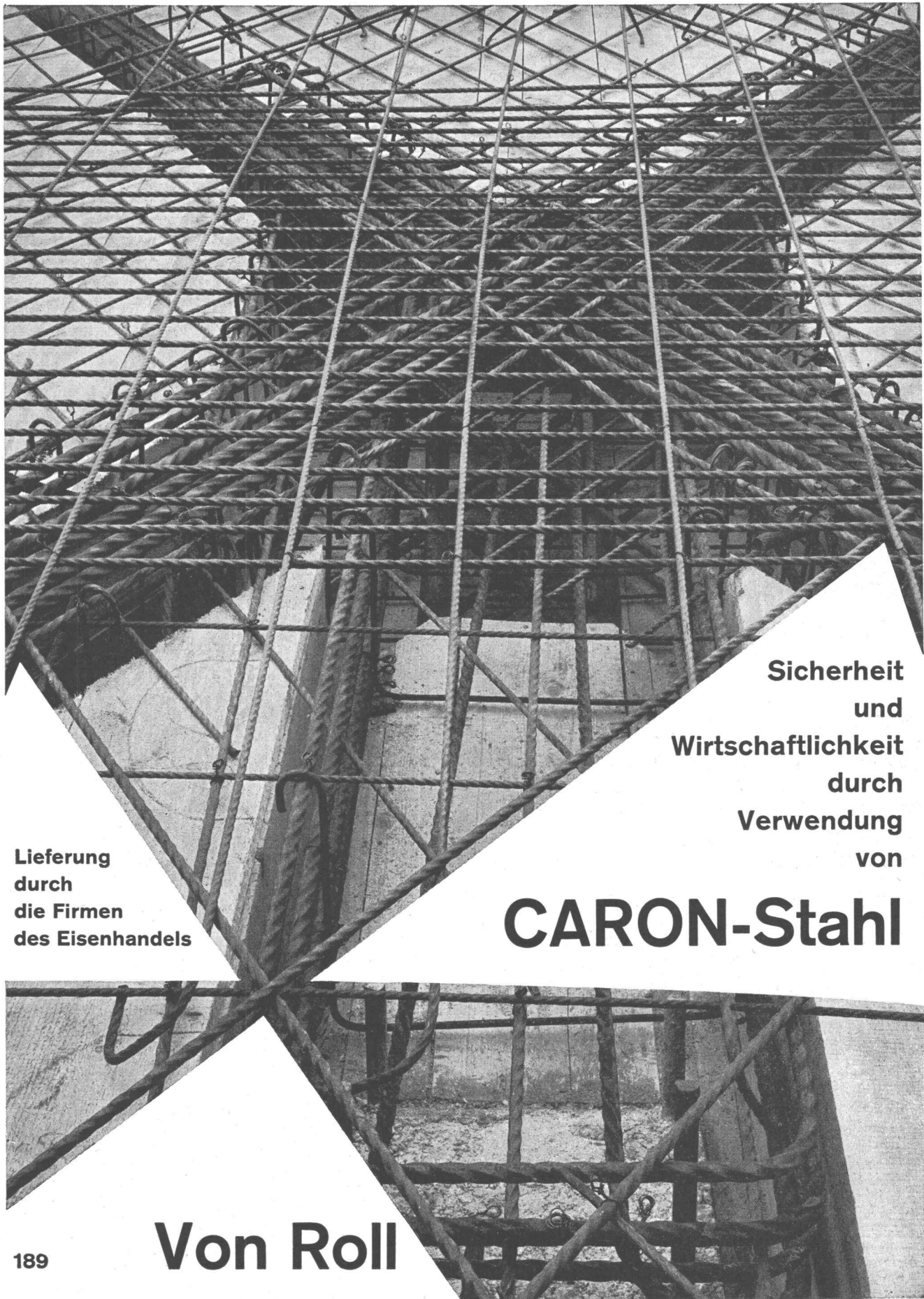


**leistungsfähig  
betriebs sicher  
wirtschaftlich**

# Oelbrenner Umwälzpumpen



**ATELIERS DE CHARMILLES S.A. - USINE DE CHATELAINE**  
Châtelaine-Genève: Tel. (022) 33 24 40      Zürich-Glattbrugg: Tel. (051) 83 44 22 / 23



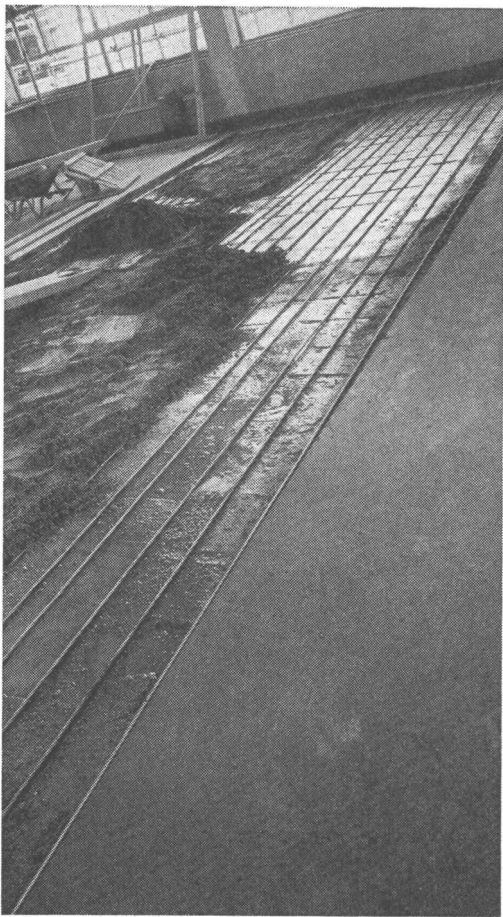
Lieferung  
durch  
die Firmen  
des Eisenhandels

Sicherheit  
und  
Wirtschaftlichkeit  
durch  
Verwendung  
von

# CARON-Stahl

189

## Von Roll



# UNI-TUBES BAUROHRE

- Hüllrohre für Vorspannkabel.
- Aussparrohre für Betonbauten.

Für den nachträglichen Einzug von elektrischen Kabeln, Wasser- und Pressluftleitungen usw. in Maschinenhallen.

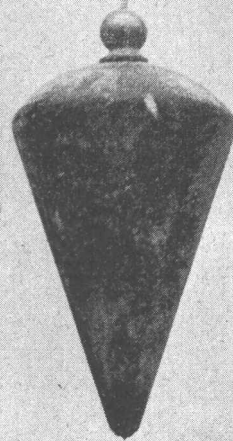
- Trotz minimaler Wandstärke hoher Scheiteldruck.
- Lieferbar in Rollen, oder auf bestimmte Längen zugeschnitten.
- Durchmesser 33—250 mm.



**UNI-TUBES LIMITED  
ZÜRICH**

HOHLSTRASSE 475, TELEPHON 52 33 80

## Unser Beitrag zur Baukosten- senkung



Dass wir moderne Aufzüge in höchster Vollendung zu bauen verstehen, wissen Sie, wissen wir, weiss die Welt. Die technische Perfektion unserer Anlagen stellt aber nur ein Glied in der Schlieren Erfolgskette dar. Von ebenso grosser Bedeutung ist die Tatsache, dass unsere Ingenieure keine Scheuklappen tragen. Sie sehen im Aufzug nicht nur ein technisches Problem, das sich auf dem Reissbrett lösen lässt. Sie betrachten dieses Transport-

mittel vielmehr als funktionellen Bestandteil eines Ganzen, als Organ, das kein selbständiges, abgekapseltes Leben führen kann und darf. Diese Auffassung, verbunden mit dem Bestreben, unseren Kunden so am erarbeiteten Fortschritt teilhaben zu lassen, dass sich ihm eine in Franken und Rappen erfassbare Einsparung offenbart, hat zum Schlieren ECONOM-Aufzug geführt.

Der ECONOM-Aufzug ist ein Serie-Fabrikat mit dem Stempel der Einzelanfertigung. In allen Teilen genormt und vorgefabriziert, repräsentiert dieser Lift den letzten Stand der technischen Entwicklung. Zugleich vereinigt er alles in

sich, was im Aufzugsbau längst als tausendfach bewährt gilt. Die Herstellung in Serien erlaubt nicht nur kürzeste Lieferfristen; sie wirkt sich vor allem in der Preisgestaltung äusserst günstig aus!

**Zeitgemässe Rationalisierung bei uns, starke Vereinfachung und Zeitgewinn in der Planungsarbeit des Architekten, Einsparung teurer Lohn- und Materialkosten auf dem Bauplatz: kurze und minimale Belastung Ihres Baukredits — das ist der Beitrag einer fortschrittlichen Aufzügefabrik zur Baukostensenkung!**

Verlangen Sie unsere ausführliche Dokumentation über den ECONOM-Aufzug.

# Schlieren

# Trojan

ein Yale Produkt

Ritz & Porta



Die ganze Stosskraft wird bis zur Schaufelspitze in einer geraden, waagrechten Linie übertragen und erleidet keine „Knickverluste“.


Bei der Trojan Ladeschaufel sind Kopf und Arme Ihres Fahrers geschützt. Die patentierten Sicherheits-Hubarme ragen auch in der höchsten Stellung nicht über die Einstiegsöffnung hinaus.

Die Trojan verdankt ihre gute Stabilität der grossen Spurweite — ein weiteres Plus für die Sicherheit und Arbeitsleistung Ihres Fahrers. Sie ist mit dem weltberühmten Cummins Diesel ausgerüstet. Wann dürfen wir Ihnen das für Sie geeignete Modell (700 l - 3000 l) zeigen?

Robert **Aebi** AG

Zürich 1 Uraniastrasse 31-33 Telefon 051/231750

# Kennen Sie solche Schäden an Ihren Bauten?



Hier kann oberflächliche Flickarbeit nicht mehr genügen. Seit 30 Jahren führen wir Konsolidierungen und Verstärkungen an schadhaften Beton- u. Mauerwerks-Konstruktionen mit bestem Erfolg aus. Wir beraten Sie gerne unverbindlich.

**ING. M. GREUTER & C<sup>IE</sup> AG**  
ZÜRICH CHUR

Spezialfirma für Gunit- und Spritzbeton  
Zementinjektionen, Sondierbohrungen  
pneumat. Betonförderung

## Kempf-Garderoben bringen Ordnung und Arbeitsfreude



**Kempf & Co. Aktiengesellschaft Herisau 2**

# ACROW überall im

Rationalisierende ACROW-  
Gerüste und ACROW-  
Wallform-Stahlschalungen  
beweisen ihre kostensparenden  
Vorteile

**ACROW**  
CONSTRUVIT

# Kraftwerksbau



# Weil

Bild:  
Bauobjekt Kraftwerk Reichenau.  
Druckrohr: Fahrbare Schalung  
aus ACROW-Normelementen,  
Innen- $\varnothing$  9,10 m,  
Schalungslänge 2 x 8,75 m.  
Bauunternehmer:  
Schafir & Mugglin AG Chur

unbeschränkt anpassungsfähig  
robuste und doch präzise Konstruktion  
unbegrenzt wiederverwendbar sowohl im Tief- wie im Hochbau

Verlangen Sie unsere aufschlussreichen Unterlagen oder den Besuch unserer Spezialisten.

ACROW Construvit SA Lyss BE Tel. 032/8 54 05 - 06



# GK 23

das neue  
Kern Ingenieurnivellier  
für 3 Genauigkeitsstufen



Mittlere Fehler  
für 1 km Doppelnivellement:

<b>± 2,0 mm</b>	Normalausrüstung mit Zentimeter- Nivellierlatte
<b>± 1,2 mm</b>	Transversal- Strichplatte und Kreismarkenlatte
<b>± 0,5 mm</b>	Opt. Mikrometer, Halbzentimeter- Invarmire

Kern GK 23, das Mehrzweck-Ingenieur-  
Nivellier mit den entscheidenden  
Vorteilen: schnellste Messbereitschaft  
dank dem Kern Kugelgelenkkopf,  
Beobachtung der Fernrohrlibelle durch  
das Fernrohrkular, Fokussierung  
mit Grob-Fein-Trieb, Seitenfeinstell-  
schraube mit Rutschkupplung



Kern & Co. AG Aarau



## Rohrpost- Anlagen

sind das geeignete  
Mittel, Ihren Betrieb  
zu rationalisieren

Bank-  
Betriebe

Papier-  
Industrie

Textil-  
Industrie

Chemische  
Industrie

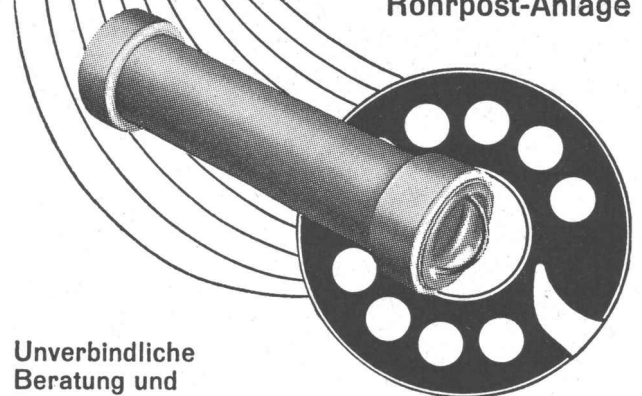
Maschinen-  
Metall-  
Industrie

Elektro-  
Industrie

Fahrzeug-  
Industrie

Versand-  
Geschäfte

Wir bauen für jedes Wirt-  
schaftsgebiet die geeignete  
Anlage von der einfachen  
Punkt-Punkt-Verbindung  
bis zur vollautomatischen  
wählscheibengesteuerten  
Rohrpost-Anlage



Unverbindliche  
Beratung und  
Projektierung durch

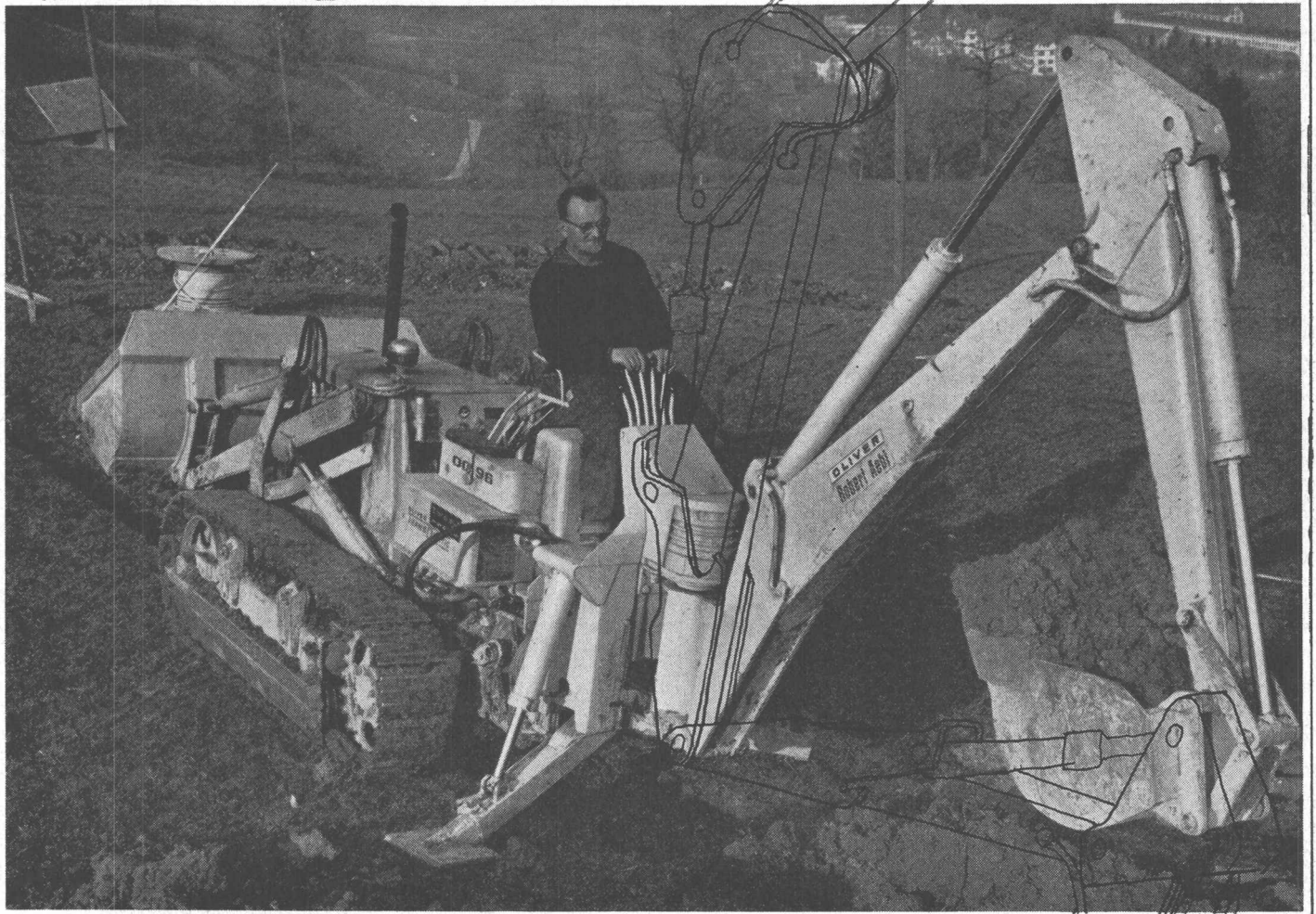
**Standard Telephon und Radio AG.**

Zürich, mit Zweigniederlassung in Bern

1702

Oliver OC-96

# jetzt 850 l

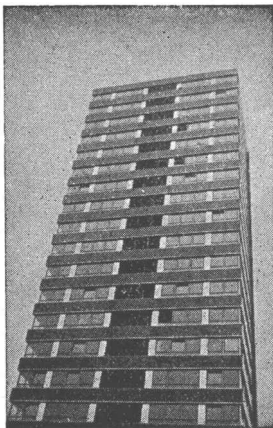


Die Ladeschaufel Oliver OC-96 hat sich bei uns gut eingeführt. Jede Woche kommt eine neue Maschine in Betrieb. Der Drehmomentwandler, das hydraulische Wendegetriebe und die unabhängige Kraftübertragung auf jede Raupe haben zu ihrem überraschenden Erfolg beigetragen.

Die OC-96 hat jetzt eine grössere Schaufel von 850 l Inhalt. Oft wird dazu der rasch arbeitende Tieflöffel benötigt. Er wird vollhydraulisch bedient, schwenkt um  $200^{\circ}$ , gräbt 4,10 m tief und wirft auf 2,90 m Höhe aus. In wenigen Minuten ist er montiert oder abgehängt. Lassen Sie sich die OC-96 auf einer Ihrer Baustellen zeigen.

Zürich Uraniastrasse 31/33 Tel. 051/231750

# Robert Aebi <sup>AG</sup>



Zürich-Hochhaus  
in Frankfurt

## TEROSTAT

DIE DAUERPLASTISCHE ABDICHTUNG

die dauerplastische Ab-  
dichtung für sämtliche Fu-  
gen im Bausektor  
spritzbar

ungeformt  
in Bändern

## OWAFLEX

die dauerelastische THIOKOL-Dichtmasse für hö-  
here Ansprüche beim Versiegeln von Dehnungsfugen

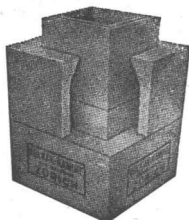
Unverbindliche Beratung durch die schweizerische  
Generalvertretung

**ANDRÉ KOCH ZÜRICH**      **Idastr. 47**

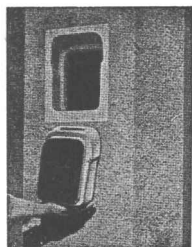
Bauabteilung

Tel. (051) 27 21 30

## Baue schnell und gut...



Kamine



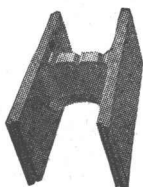
Russtüren

Vulkan-Baustoffe

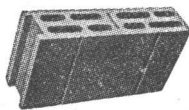
**SPRING + SÖHNE**

ZÜRICH UND DIETIKON

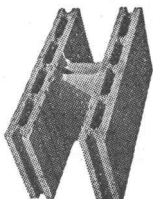
Telephon (051) 52 51 55



Schalungssteine



Zwischenwandsteine



Isoliersteine

... baue mit **SPRING-Steinen**

# Genügt Ihnen eine Laterne

wenn der Strom ausgeht?

Eine SLM Dieselgenerator-Gruppe  
bewahrt Sie vor Stromausfall

# SLM

Schweizerische Lokomotiv- und Maschinenfabrik  
Winterthur

Telephon 052/8 55 11

Telex 52 669

4419