

Objektyp: **Advertising**

Zeitschrift: **Schweizerische Bauzeitung**

Band (Jahr): **80 (1962)**

Heft 15

PDF erstellt am: **25.09.2024**

Nutzungsbedingungen

Die ETH-Bibliothek ist Anbieterin der digitalisierten Zeitschriften. Sie besitzt keine Urheberrechte an den Inhalten der Zeitschriften. Die Rechte liegen in der Regel bei den Herausgebern. Die auf der Plattform e-periodica veröffentlichten Dokumente stehen für nicht-kommerzielle Zwecke in Lehre und Forschung sowie für die private Nutzung frei zur Verfügung. Einzelne Dateien oder Ausdrucke aus diesem Angebot können zusammen mit diesen Nutzungsbedingungen und den korrekten Herkunftsbezeichnungen weitergegeben werden. Das Veröffentlichen von Bildern in Print- und Online-Publikationen ist nur mit vorheriger Genehmigung der Rechteinhaber erlaubt. Die systematische Speicherung von Teilen des elektronischen Angebots auf anderen Servern bedarf ebenfalls des schriftlichen Einverständnisses der Rechteinhaber.

Haftungsausschluss

Alle Angaben erfolgen ohne Gewähr für Vollständigkeit oder Richtigkeit. Es wird keine Haftung übernommen für Schäden durch die Verwendung von Informationen aus diesem Online-Angebot oder durch das Fehlen von Informationen. Dies gilt auch für Inhalte Dritter, die über dieses Angebot zugänglich sind.

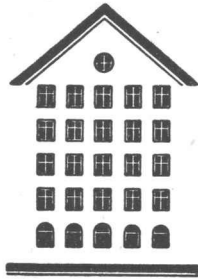
SCHWEIZERISCHE BAUZEITUNG

WOCHENSCHRIFT FÜR ARCHITEKTUR / INGENIEURWESEN / MASCHINENTECHNIK

REVUE POLYTECHNIQUE SUISSE

ORGAN DES S. I. A. SCHWEIZERISCHER INGENIEUR- UND ARCHITEKTEN-VEREIN
UND DER G. E. P. GESELLSCHAFT EHEMAL. STUDIERENDER DER EIDG. TECHN. HOCHSCHULE
GEGRÜNDET 1883 VON ING. A. WALDNER / HERAUSGEGEBEN VON ING. W. JEGHER

Fenster



Kiefer Zürich

Glasdachbau

unsere Spezialität seit 1907

JAKOB SCHERRER SÖHNE

Glasdächer

Zürich 2/59 Allmendstrasse 7

Tel. 051/25 79 80

LERCH AUFZÜGE

Zürich 1 — Oefenbachgasse 5
Telephon (051) 23 30 00

mit Hand-, elektrischem und
hydraulischem Antrieb

Durisol

BAUPLATTEN ohne und mit ARMIERUNG für ISOLIERUNG
AUSFACHUNG, DECKEN- und FLACHDACHKONSTRUKTIONEN
grossflächige DECKENHOURDIS, HOHLBLOCKMAUERSTEINE

DURISOL AG. FÜR LEICHTBAUSTOFFE DIETIKON • TEL. 88 69 81

Verlag

W. Jegher & A. Ostertag, Dianastrasse 5,
Zürich 2 / Tel. 23 45 07 / Postcheck VIII 6110

Bürozeiten: Montag bis Freitag 7—12 Uhr
und 13.45—17.30 Uhr. Samstags geschlossen.

Postadresse:

Schweiz. Bauzeitung, Postfach Zürich 39

Anzeigenverwaltung

Mosse-Annoncen AG., Zürich 1, Limmat-
quai 94 / Tel. 24 26 00 / Postcheck VIII 1027

INHALT

L'aménagement hydro-électrique de
la Gougra. Par A. Robert 249*

Standort des neuen Zürcher Stadt-
theaters. Von R. Schilling 255

Kühl- und Gefrierlagerhaus «Belles
Maisons» in Basel. Von H. Huber 257*

EMPA in Dübendorf 262*

Tiefbahn Zürich. Von H. Marti 263

Nekrologe

Friedrich Hess 261*

Mitteilungen

Erzeugung elektrischer Energie in
Italien. Europäische Organisation der
Sägeindustrie. Erster 420-kV-Schal-
ter. Internationales Verzeichnis der
Referatedienste 264
«Bau-Industrie». Eidg. Technische
Hochschule 265

Buchbesprechungen

Jahrbuch des Eisenbahnwesens, von
Th. Vogel. Le dessin du génie civil,
par A. Johner. Strömungslehre, von
E. Schrieder. Thermodynamische Ei-
genschaften der Gase und Flüssig-
keiten, von H. D. Baehr und K.
Schwier 265

Mitteilungen aus der G. E. P.

Gerade 4 aus Bogotá 266

Ankündigungen

«Lignum» in der neuen EMPA. ACS-
Vortragstagung über Geschwindig-
keitsbeschränkung. Abwasserbehand-
lung in kleinen und mittleren Ge-
meinden. Fachgruppe Wasserchemie.
Vortragskalender 266

Der erste Gradall G-1000



ist in Europa
eingetroffen!

Eine neue CK-Leistung im
Zeichen der Rationalisierung
und des Fortschritts!

Besuchen Sie die Vorführung
dieses einzigartigen
3-Motorengerätes für den
modernen Gross-Strassenbau:



Freitag und Samstag
13./14. April 1962
durchgehend von 9-18 Uhr

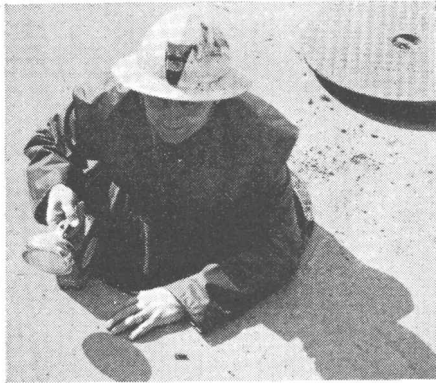
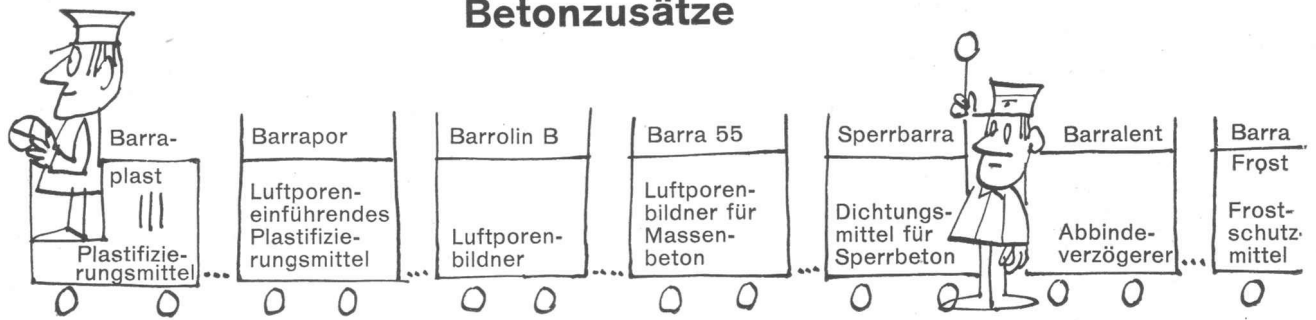
Charles Keller Baumaschinen
Wallisellen ZH
Kriesbachstrasse 1
Telefon 051/93 39 33



Charles Keller

Baumaschinen Wallisellen ZH

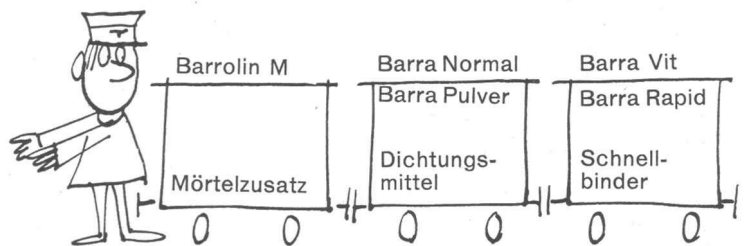
Betonzusätze



Unsere Beratungsingenieure

lösen Ihre Probleme auf der Baustelle

Mörtelzusätze



Fugenkitte

| | |
|------------|---|
| Paltox | bituminöser Stemm kitt |
| Paltoplast | Strangkitt auf Bitumen-Kautschuk-Basis |
| Nerax | weichplastischer, bituminöser Pistolen kitt |
| Plax | weichplastischer, grauer Pistolen kitt |

Vergussmassen

| | |
|------------------------------|---|
| Bima | bituminöse Vergussmasse |
| Zweikomponenten-Vergussmasse | treibstoffbeständige Teer-Kunststoff-Vergussmasse |
| Pli-Astic | Kautschuk-Bitumen-Vergussmasse |

Fugen-/ Muffenbänder

| |
|--|
| Meyco-Fugenband für Dilatations- und Arbeitsfugen |
| Wassersperrband geripptes Dichtungsband für Arbeitsfugen |
| BFZ-Meyco-Muffenband |
| BFZ-Rolldichtung für Spitz- bzw. Glockenmuffen |

Barra Plastic Portionen Packung

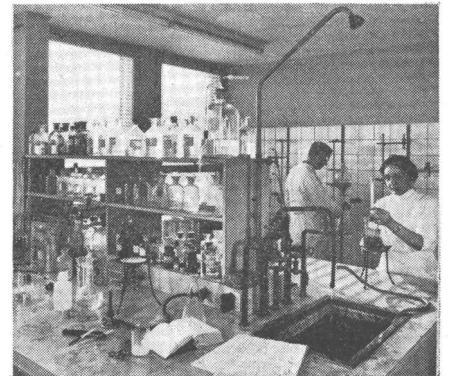
wirtschaftlicher
handlicher
keine Lagerverluste
keine Dosierungsfehler
keine Anbruchmengen
keine Retourgebände

Barra Extra Rapid
Packung mit neuartigem
Schraubverschluss



Meynadier-Labor

Entwickelt Baustoffe nach Mass und garantiert die gleichmässige Qualität sämtlicher Meynadier-Produkte.

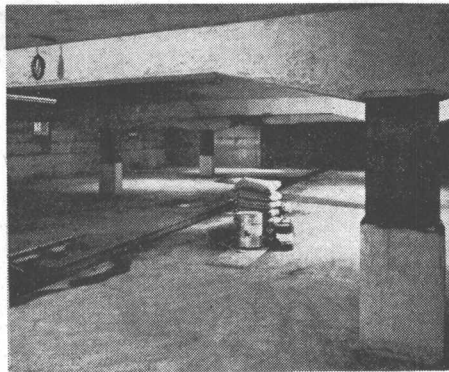
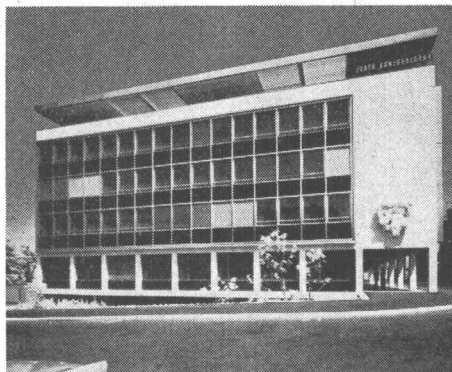


MEYNADIER + CIE AG

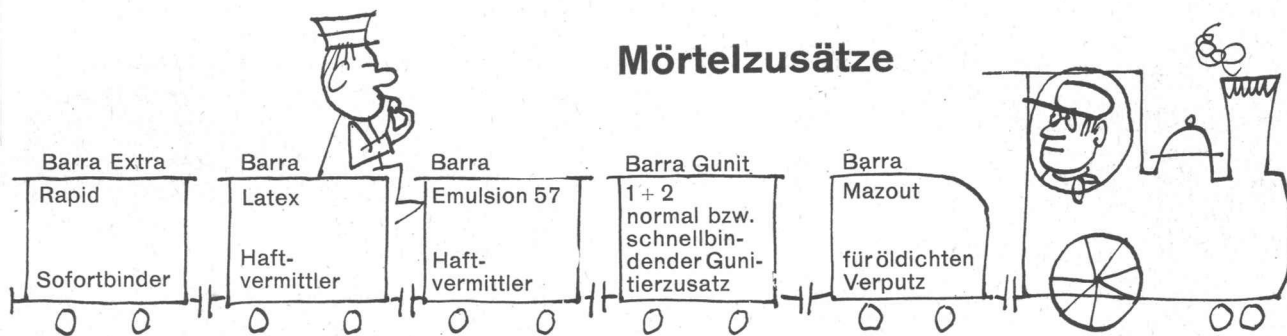
Zürich • Bern • Chur • Lausanne • Locarno • Luzern • Sitten

Meynadier- Ausführungs- dienst

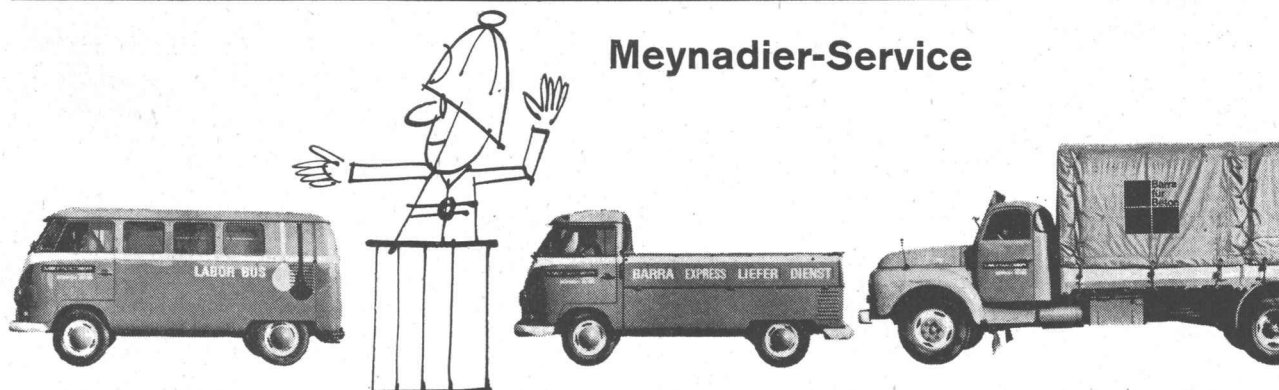
für plastische und elastische
Flachdachisolationen
sowie plastische und starre
Grundwasserabdichtungen.



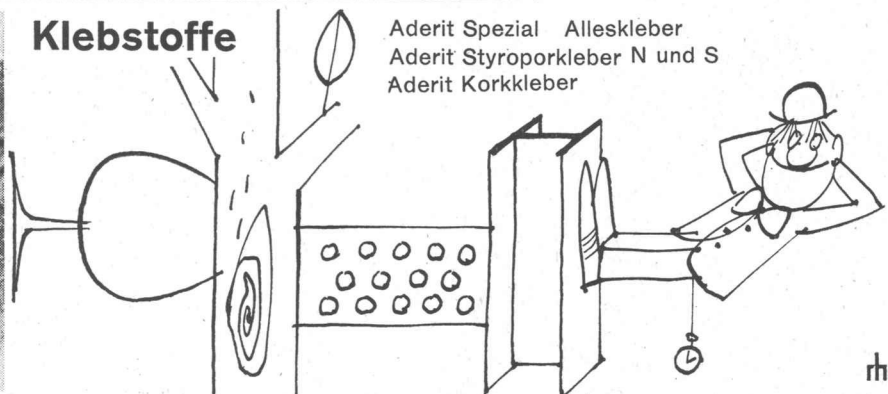
Mörtelzusätze



Meynadier-Service

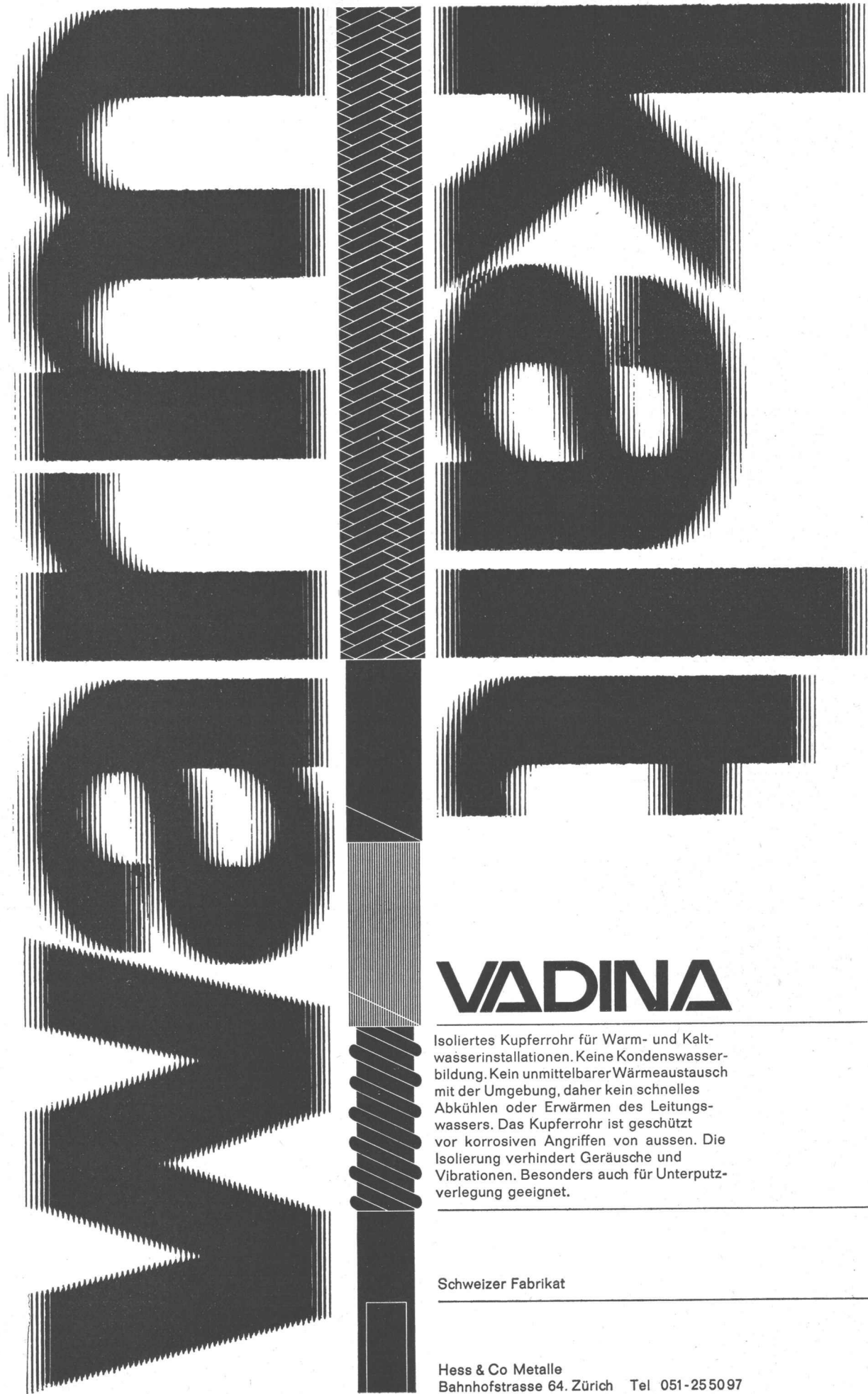


Klebstoffe



MEYNADIER + CIE AG

Zürich • Bern • Chur • Lausanne • Locarno • Luzern • Sitten



VADINA

Isoliertes Kupferrohr für Warm- und Kaltwasserinstallationen. Keine Kondenswasserbildung. Kein unmittelbarer Wärmeaustausch mit der Umgebung, daher kein schnelles Abkühlen oder Erwärmen des Leitungswassers. Das Kupferrohr ist geschützt vor korrosiven Angriffen von aussen. Die Isolierung verhindert Geräusche und Vibrationen. Besonders auch für Unterputzverlegung geeignet.

Schweizer Fabrikat

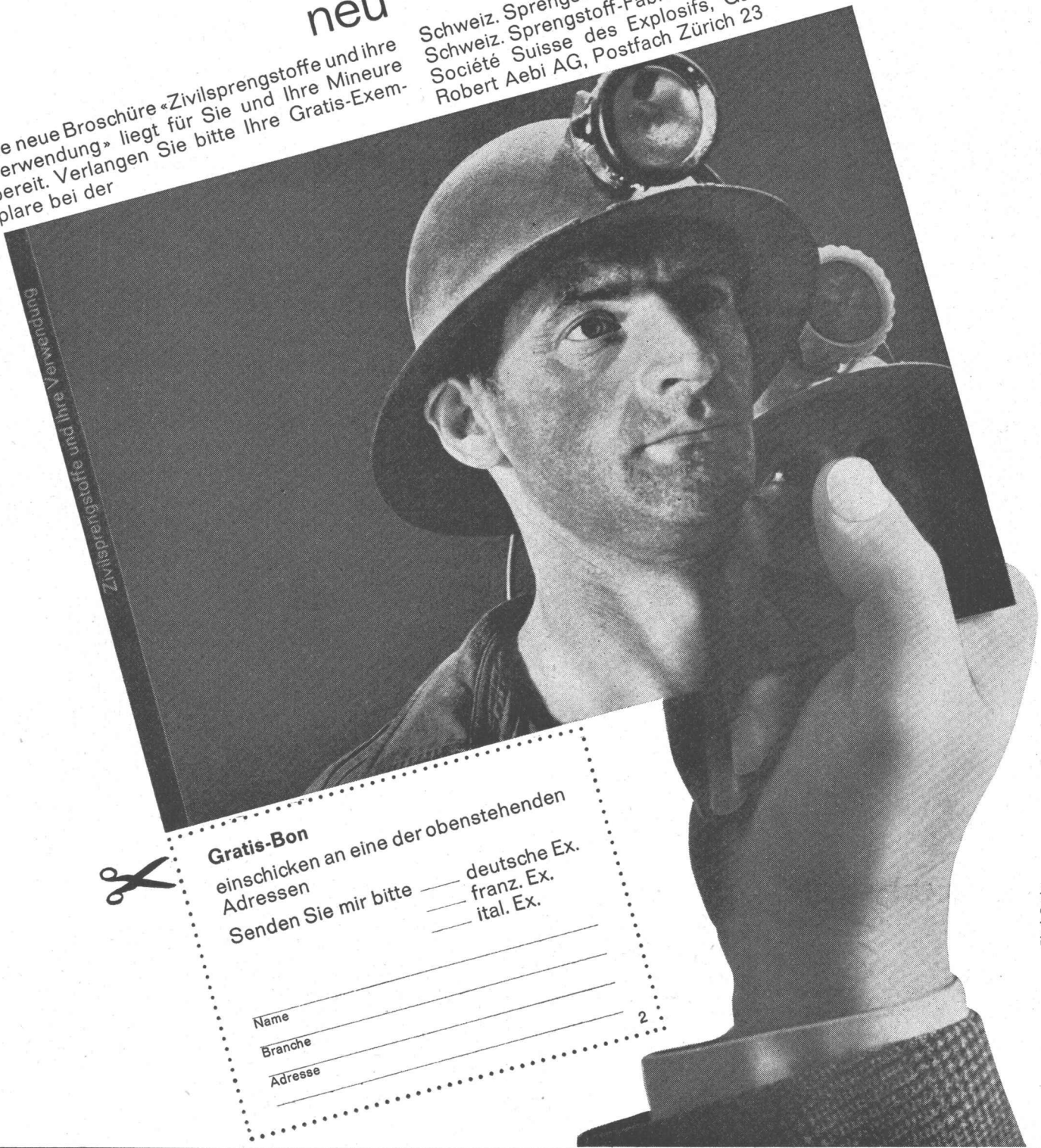
Hess & Co Metalle
Bahnhofstrasse 64. Zürich Tel 051-255097

Zivilsprengstoffe und ihre Verwendung

neu

Die neue Broschüre «Zivilsprengstoffe und ihre Verwendung» liegt für Sie und Ihre Mineure bereit. Verlangen Sie bitte Ihre Gratis-Exemplare bei der

Schweiz. Sprengstoff AG Cheddite, Liestal BL
Schweiz. Sprengstoff-Fabrik AG, Dottikon AG
Société Suisse des Explosifs, Gamsen/Brig
Robert Aebi AG, Postfach Zürich 23



Gratis-Bon

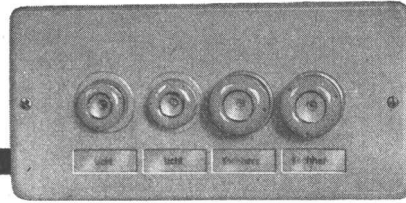
einschicken an eine der obenstehenden
Adressen
Senden Sie mir bitte deutsche Ex.
 franz. Ex.
 ital. Ex.

Name _____

Branche _____

Adresse _____

2



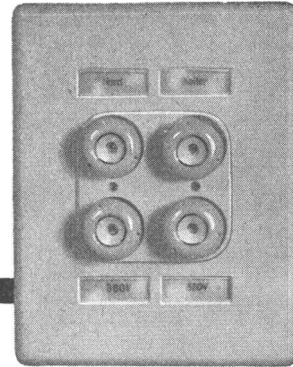
Kleinstverteiler Type UPE
3 Grössen. 3-, 4- und 7-polig. 15 A,
250 V oder 25 A, 500 V

**Anschlussbereite Kleinverteilungen sparen
Montagestunden.**

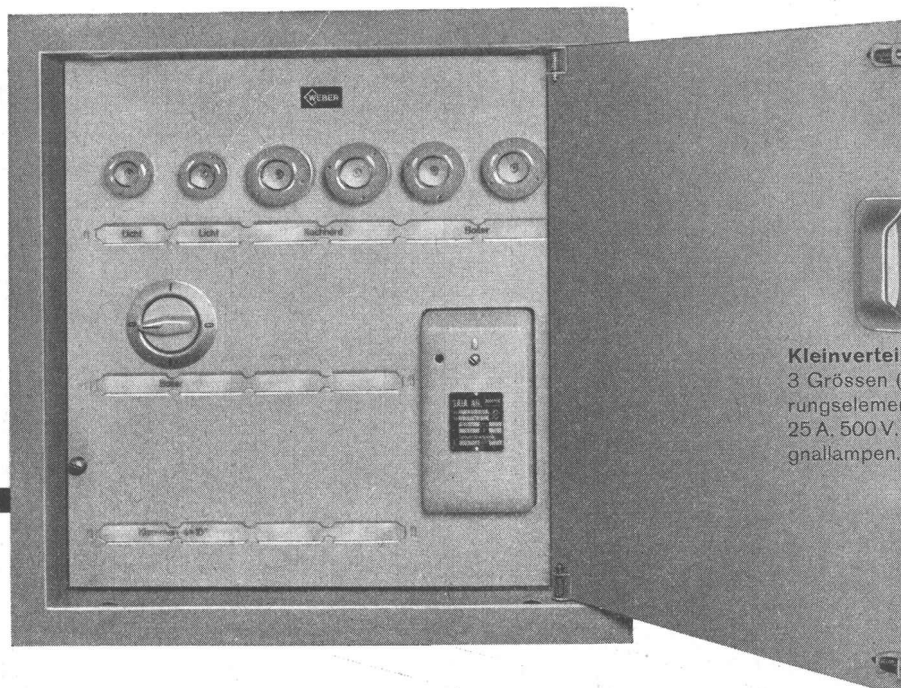
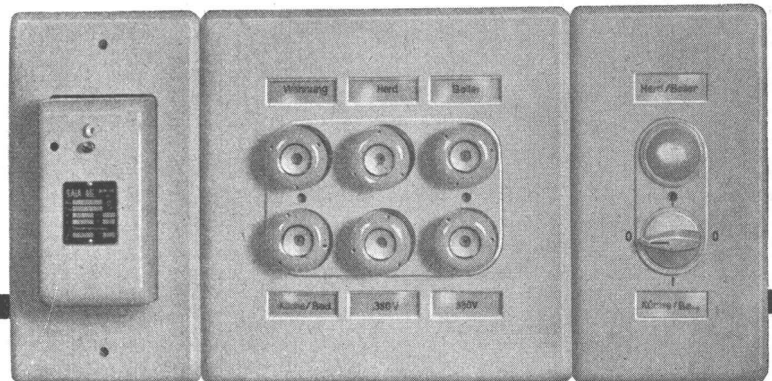
Sie sind formschön und preisgünstig.

Gruppen-Sicherungselemente Type UG 3 Grössen, 2-, 4- und 6x25A, 500V

**Verlangen Sie unsere Sonderlisten. Sie enthalten alle gewünschten
Angaben.**



Type UG Kombination 6 x 25 A, 500 V, mit Schütz,
Schalter und Signallampe



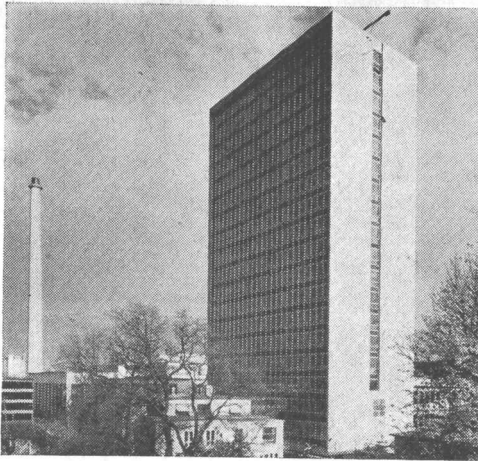
Kleinverteiler Type VG
3 Grössen (bis 18 Pole) für Sicherungselemente 15 A, 250 V oder 25 A, 500 V. Schützen, Schalter, Signallampen.

O. F. THALMANN, ZÜRICH

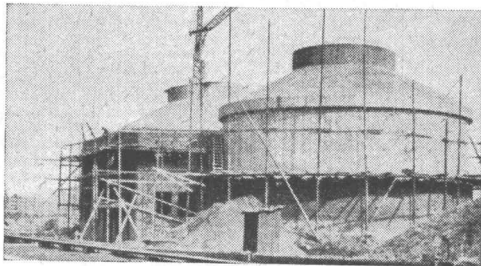
WEBER AG · EMMENBRÜCKE (SCHWEIZ) · Tel. (041) 5 22 44
Fabrik elektrotechnischer Artikel und Apparate

FÜHREND IN PREIS UND QUALITÄT IST SEIT 1923

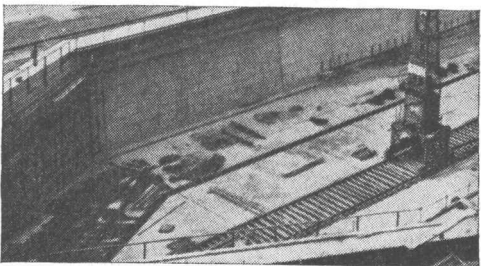
TRICOSAL



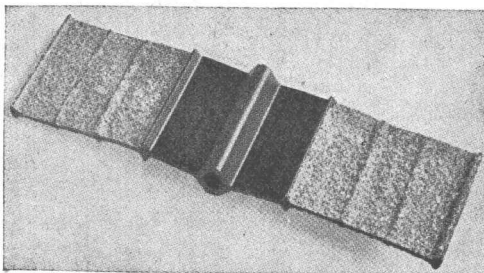
Im Hochbau für hohe Festigkeiten



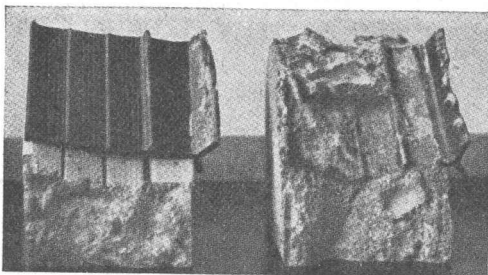
Für Kläranlagen gegen Aggressivität



Für dichte Wannen im Grundwasser



Besandetes Fugenband im Hochbau, dadurch genügt in den meisten Fällen N 11



Aus dem Beton geschlagenes Fugenband links unbesandet, rechts besandet

Massenbeton, Staumauern, Betonstrassen, Pumpenbeton, Betonwaren mit TRICOSAL-LPV, 0,04% vom PC mit 5% Luftporen. (Für Mörtel 50 gr/S Bindemittel.)

Wasserdichten Beton und Mörtel für Aussenmauern, Wasserbassin, Kanäle im Grundwasser und bei Wasserdruck mit TRICOSAL-ND 0,7% vom PC oder TRICOSAL-P 0,5 kg/Sack PC. Anmachwasser-Reduktion ca. 15%.

Sichtbeton, Stützmauern, Panzerstrassen, Brücken, Säulen, grosse Festigkeitssteigerung mit ACTIVAL oder TRICOSAL-BV 0,15–0,2% vom PC ohne Luftporenbildung.

Fassadenputze, wasserabweisend mit TRICOSAL-WA, Kosten ca. 15 Rp./m²/1 cm Putz. Abperlend mit AB-PERLAN.

Schnellbindemittel TRICOSAL-S III für rasches Abbinden, Reparaturen, Hartbeläge, Wassereinbrüche usw. TRICOSAL-S I bei nassen Wänden und Unterwasserbeton. TRICOSAL-S 48 bei starkem Wasseranfall.

Torkretierungen mit TRICOSAL-TKT für Spritzbeton bis 20 cm Auftrag. TRICOSAL-S-I bei Wasserandrang.

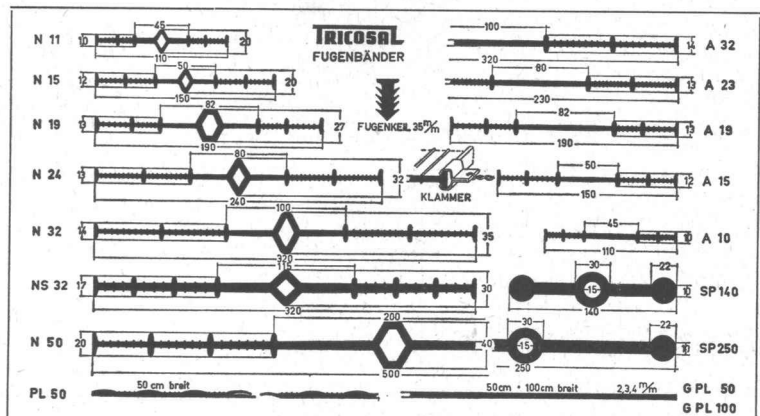
Verzögerer bei Massenbeton, Brücken, Hafengebäuden, Hochbauten 0,2–0,8% vom PC für Zement TRICOSAL-VZ oder TRICOSAL-VZ 100 ohne Luftporenbildung. RETARDAN-P für Gips 0,01%.

Vorspannbeton mit TRICOSAL-BV und ACTIVAL, Einpressmörtel mit TRICOSAL-H 181. Prellmörtel mit H 182.

Unterlagsböden mit TRICOLA 2—4 kg/m³ Mörtel, staubfrei, nach 10–20 Tagen belegbar. Reparaturen bis 0-Auslaufend mit ECOSAL.

Reinigung von Zement und Kalkspritzer, Schalölen und Rostflecken mit LAVAGROL.

Fugenbänder besandet und unbesandet, in Breiten von 10–50 cm und Qualitäten 230% und 370% Sicherheit. Ölfeste Fugenbänder und Spezialprofile auf Anfrage.



TRICOSAL IN EUROPA UND ÜBERSEE
Lagerfähig und witterungsbeständig

BAU-CHEMIE • TURGI • A

BASEL RÜTLISTRASSE 50 TELEFON 061 23 00 16

Kennen Sie ARGOLITE ?

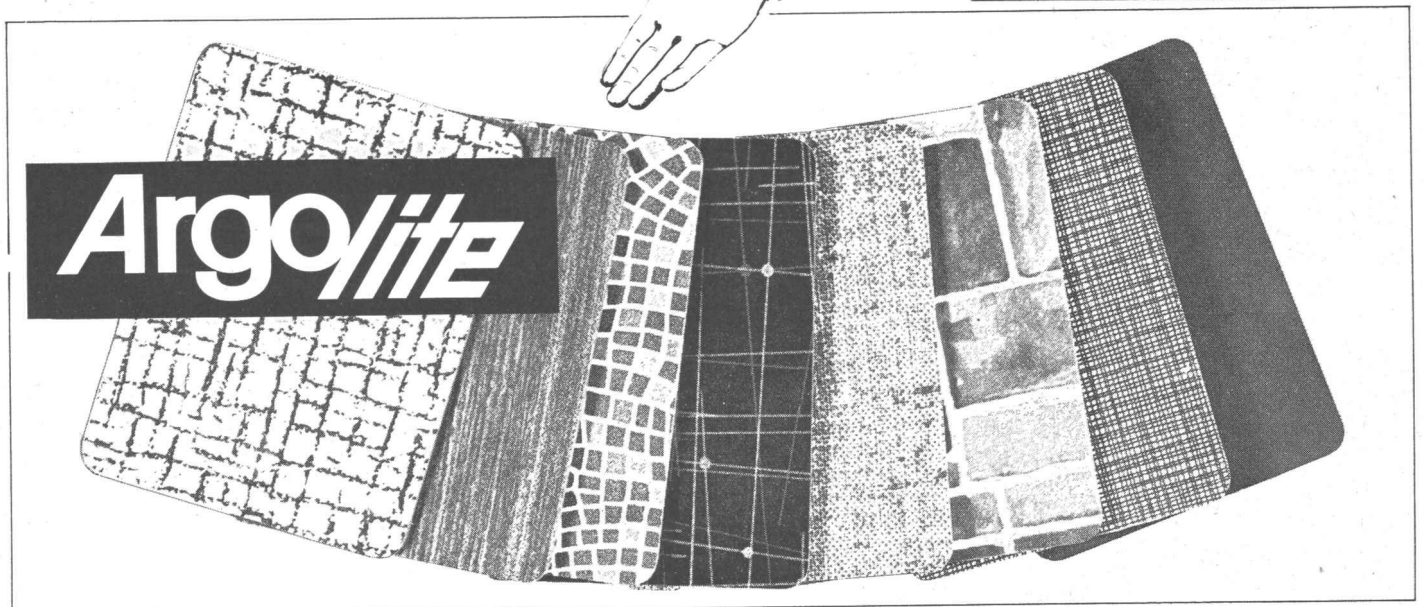
15.7 SL+V

ARGOLITE ist eine Kunststoffplatte – hergestellt in der ältesten Kunststoffplattenfabrik der Schweiz.

Wissen Sie, dass ARGOLITE aus einer Vielzahl hochwertiger, kunstharzgetränkter, Cellulose-Schichten besteht, die unter Wärmeeinwirkung hydraulisch zu homogenen Platten zusammengepresst werden?

Es kann Ihnen morgen schon nützen, wenn Sie mehr über ARGOLITE wissen. Erkundigen Sie sich deshalb bei Ihrem Lieferanten.

ARGOLITE Punkt für Punkt überlegen.

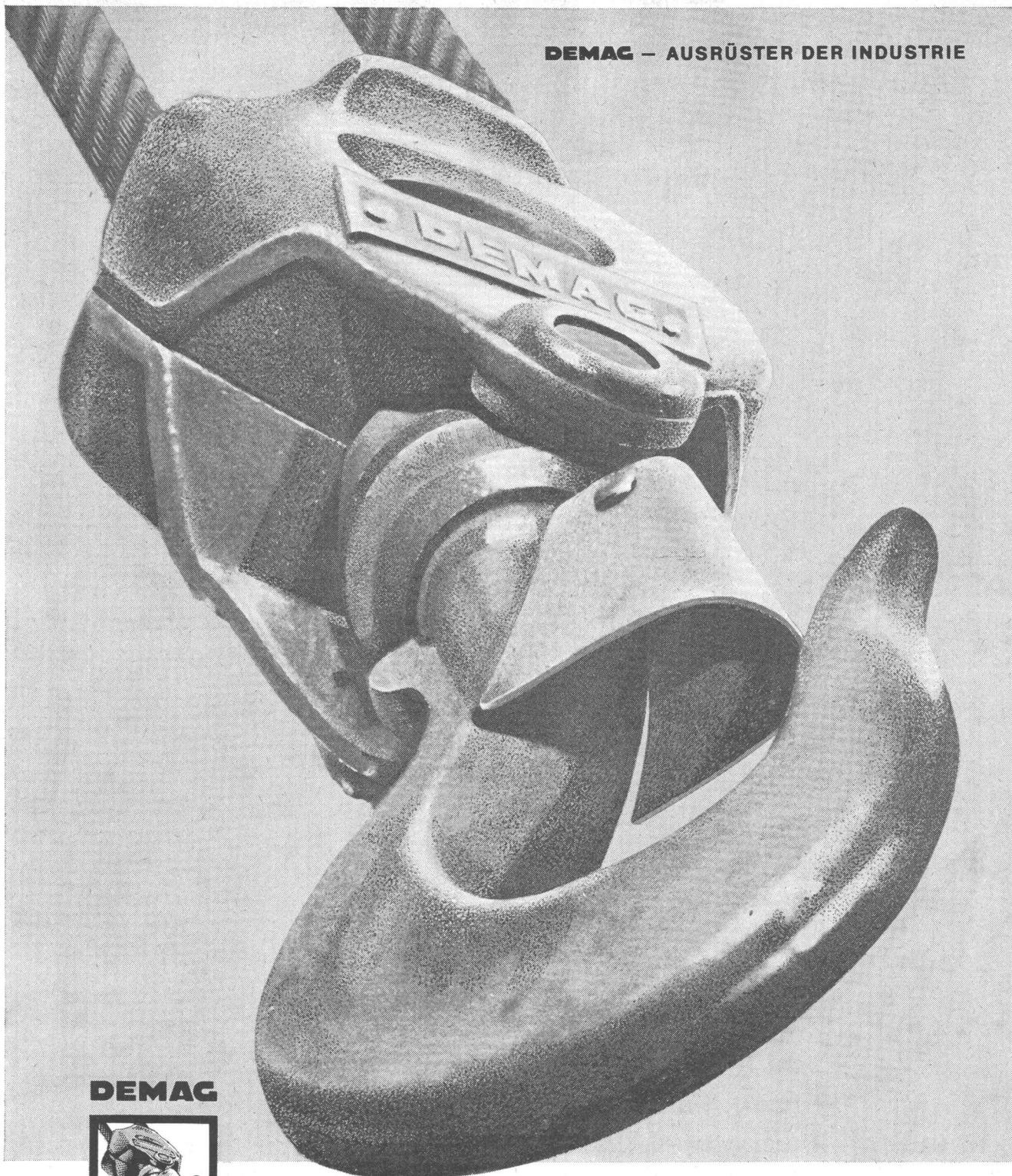


ARGOLITE Verkaufsstellen:

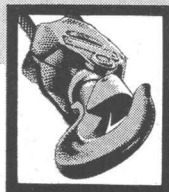
ARGOLITE AG. Willisau LU 064 / 2 35 40

| | | | | | |
|---------------|---|--------------|------------------|--|--------------|
| Aarau | Sperrholz-Platten AG, Bahnhofstr. 102 | 064/ 2 33 02 | Oberdiessbach | Gehr. Jenni | 031/68 31 33 |
| Aarburg | Braun-Brüning & Cie. AG | 062/ 7 33 72 | Oberentfelden AG | Walter Gerber | 064/ 3 77 69 |
| Aarburg | Geiser & Co. AG | 062/ 7 34 73 | Olten | Born-Köhler AG, Tannwaldstr. 68 | 062/ 5 24 86 |
| Altstätten SG | Stark AG | 071/ 7 54 78 | Rapperswil | Plattenvertrieb | 055/ 2 25 62 |
| Basel | Braun-Brüning & Cie. AG, Postfach Basel 18 | 061/34 61 10 | Rüschlikon | Honegger, Lerch & Cie., Alte Landstr. 77 | 051/92 04 11 |
| Biel | SABAG und Baumaterial AG, Silbergasse 40 | 032/ 2 24 21 | Schaffhausen | Max Specht, Fischerhäuserstr. 18 | 053/ 5 32 24 |
| Chur | I.P.Schmidt AG, Sägenstr. 57/58 | 081/ 2 32 36 | Solothurn | Paul Marti, Luzernerstr. 898 | 065/ 2 32 09 |
| Châtillens | Boismont SA | 021/ 9 46 94 | Thun | Hans Michel, Stockhornstr. 10 | 033/ 2 53 40 |
| Frauenfeld | Sperrholz- und Isolierplatten AG, Schlossmühlestr. 11 | 054/ 7 26 15 | Wettingen AG | Knecht & Co. AG | 056/ 6 72 67 |
| Gossau SG | Braun & Co. | 071/ 8 55 93 | Willisau LU | Anton Küng, Sperrholz en gros, Menznauerstr. | 045/ 6 16 12 |
| Kreuzlingen | Emil Fehr, Holzhandlung, Konstanzerstr. | 072/ 8 47 44 | Zug | Stadlin & Moos AG, Baarerstr. 49 | 042/ 4 54 54 |
| Landquart | Arnold Gfeller, Schreinereibedarf | 081/ 5 18 34 | Zürich | Küchler & Cie. AG, Postfach Zürich 34 | 051/34 53 34 |
| Laufenburg AG | Kuratle AG, Holzhandlung | 064/ 7 33 38 | | A. Mitterberger, Seilergraben 41 | 051/24 39 50 |
| Luzern | K. Herzog-Elmiger AG, Postfach Luzern 4 | 041/ 2 13 07 | | Saxer & Zimmermann, Schwamendingenstr. 42 | 051/48 68 58 |

DEMAG – AUSRÜSTER DER INDUSTRIE



DEMAG



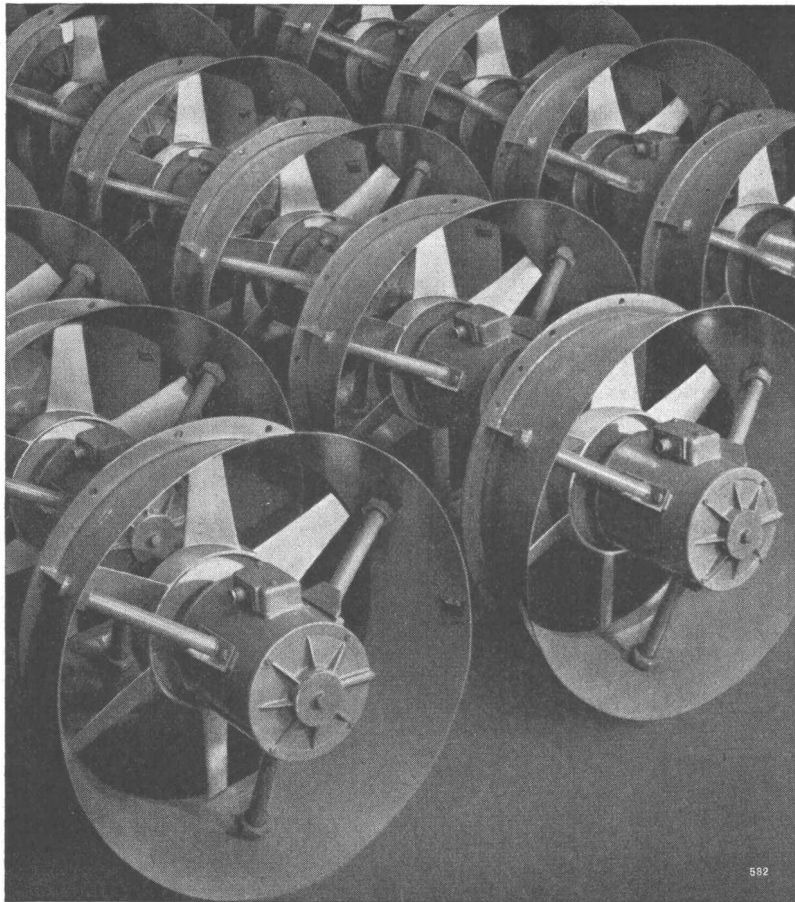
Die Betriebswirtschafter erklären:

Heute noch können allein durch eine Rationalisierung im innerbetrieblichen Transportwesen Verlustzeiten, Ausschuß und Unfälle weitgehend vermieden werden. In langjähriger Erfahrung hat die DEMAG ein umfassendes Transportprogramm entwickelt. Es schließt alle Güterarten und alle Lastbereiche ein. Die DEMAG hat auch

für Sie eine Lösung Ihrer Transportprobleme bereit. Die DEMAG liefert kompakte und handliche Klein- und Elektrozüge, preisgünstige Standardkrane, anpassungsfähige Hängekrane, technisch hochwertige Hängebahnen, bodenfreie Hubstapler, wirtschaftlich einsetzbare Mobilkrane und die zuverlässigen DEMAG-Bremsmotoren.



HANS FEHR, DIETLIKON-ZÜRICH
KRANBAU · BAUMASCHINEN



SULZER

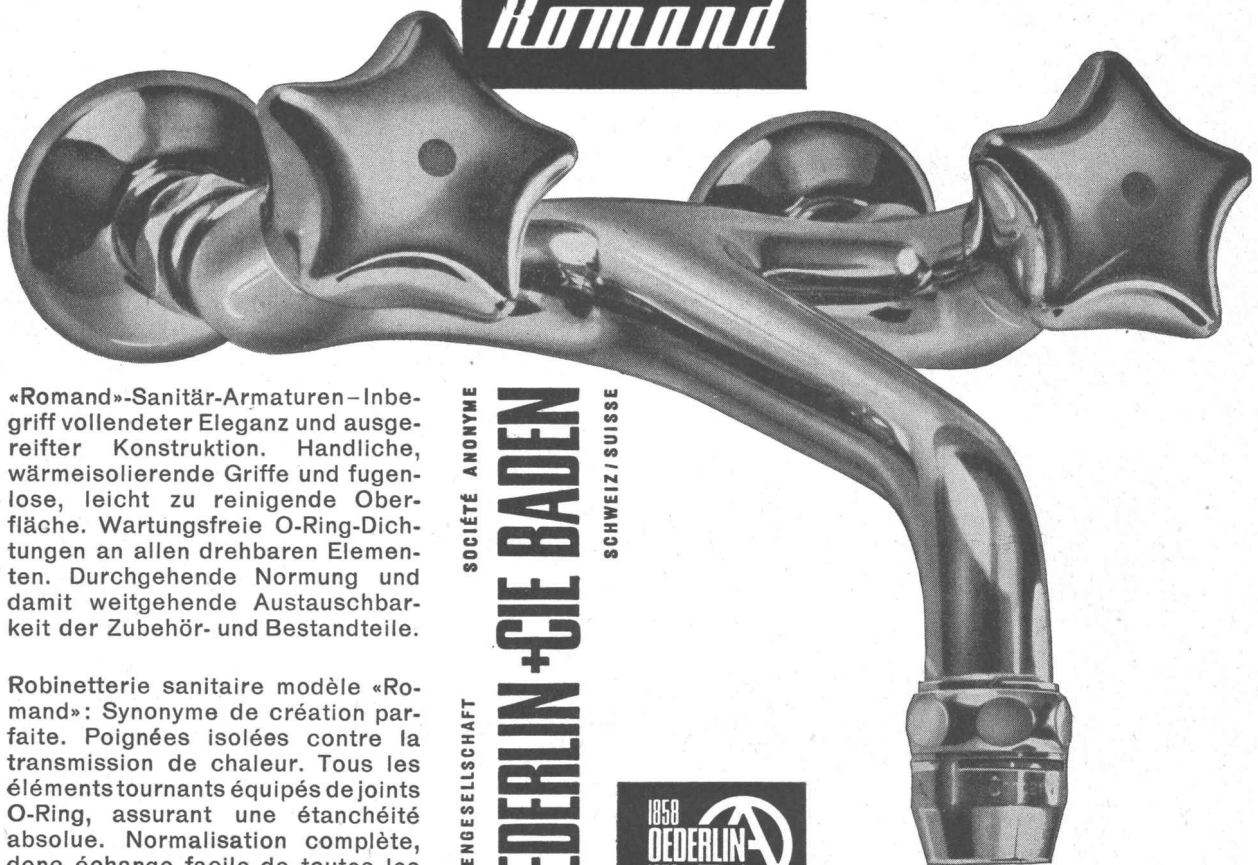
Ventilatoren für Lüftungsanlagen

Wir liefern ferner Ventilatoren für alle anderen Zwecke wie z. B.

Stollen- und Tunnelventilationen
Kesselanlagen usw.

**Gebrüder Sulzer
Aktiengesellschaft
Winterthur, Schweiz**

Romand



«Romand»-Sanitär-Armaturen – Inbegriff vollendeter Eleganz und ausgefeilter Konstruktion. Handliche, wärmeisolierende Griffe und fugenlose, leicht zu reinigende Oberfläche. Wartungsfreie O-Ring-Dichtungen an allen drehbaren Elementen. Durchgehende Normung und damit weitgehende Austauschbarkeit der Zubehör- und Bestandteile.

Robinetterie sanitaire modèle «Romand»: Synonyme de création parfaite. Poignées isolées contre la transmission de chaleur. Tous les éléments tournants équipés de joints O-Ring, assurant une étanchéité absolue. Normalisation complète, donc échange facile de toutes les pièces détachées et accessoires.

SOCIÉTÉ ANONYME

OEDERLIN + CIE BADEN

SCHWEIZ / SUISSE

AKTIENGESELLSCHAFT



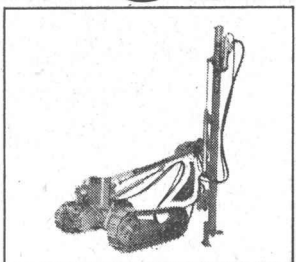
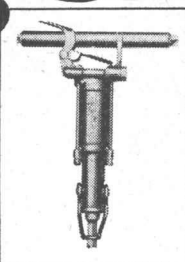
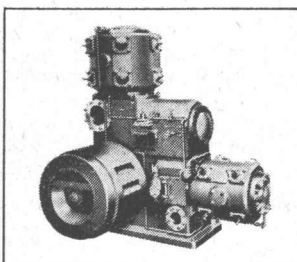
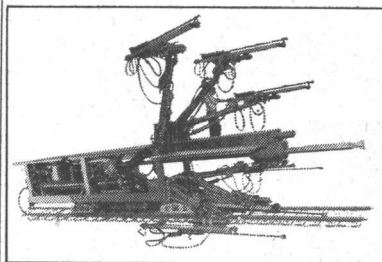
Wenn ich einen neuen Kompressor kaufe...



... stelle ich mir auch einen Schrotthaufen vor. Wie lange wird es dauern bis die blitzblanke Maschine in diesem Wirrwarr ausgedienter Teile endet? Jeder Kompressor komprimiert Luft; die Frage ist nur, wie lange. Fünf, zehn oder dreissig Jahre lang? Ich bin nicht abergläubisch. Mir macht es nichts aus,

meinen neuen Kompressor im alten Schrott zu sehen. Denn ich weiss, zwischen ihm und dem Schrott steht der Name Ingersoll. Und jeder von uns kennt irgendeinen alten Ingersoll, der seit Jahrzehnten zuverlässig Luft komprimiert. Wo aber viele Beweise unerwartet langer Lebensdauer vorliegen, dort kaufe ich...

Ingersoll

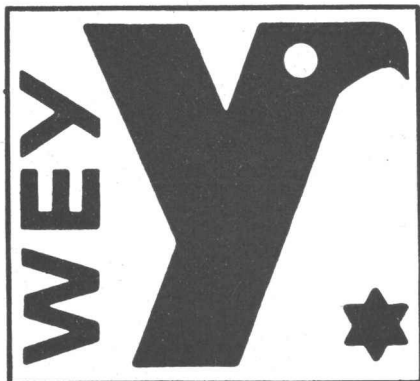


Robert Aebi AG Zürich 1 Uraniastr.31-33 Tel.051/231750

Stahlhochbau

Gebr. Tuchschnid AG Frauenfeld

23



Man baut besser mit WEY-Qualität

**Betonzusätze - Fugenbänder
Schutzanstriche - Plastokitte**

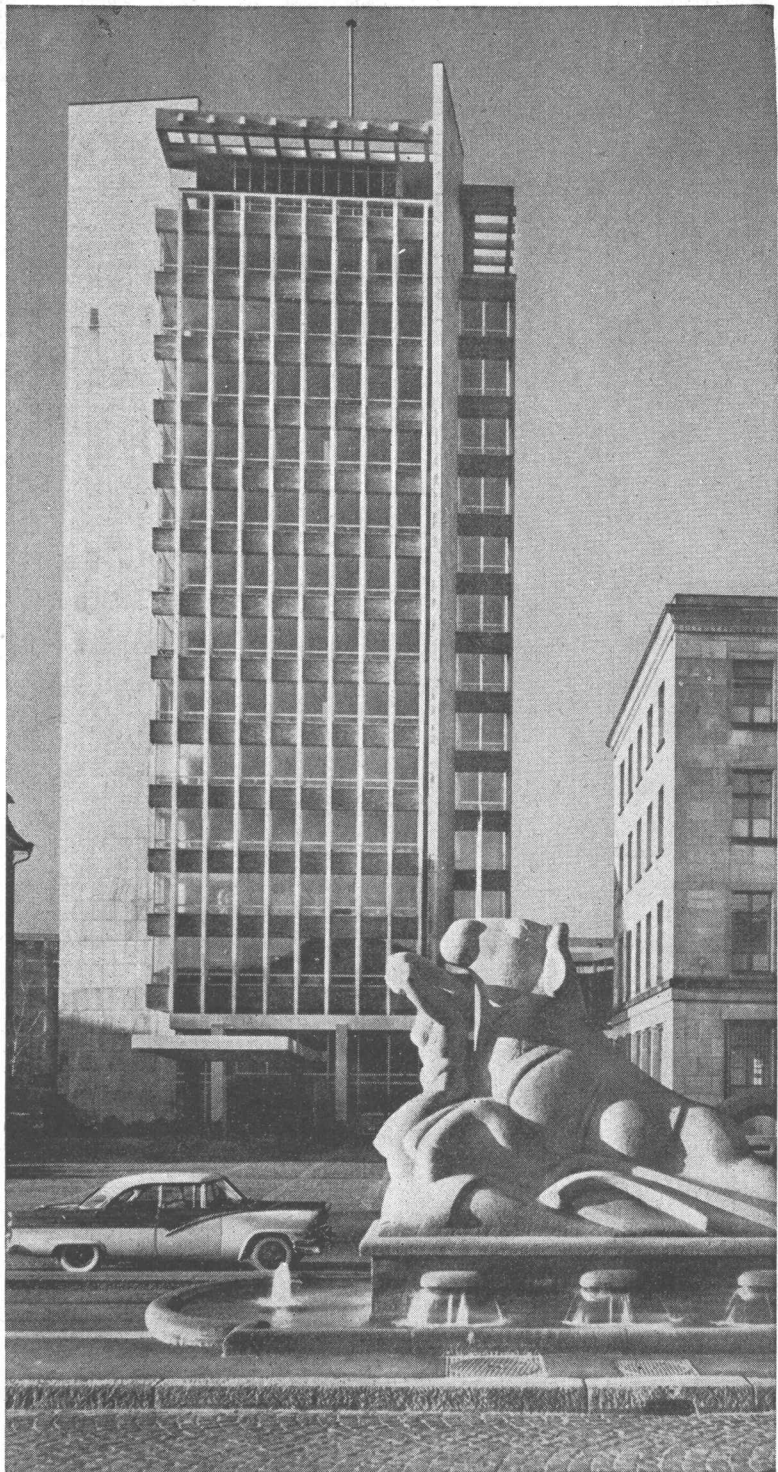
sind zuverlässig und rationell.

Verlangen Sie Prospekte und Beratung.

WEY-BAUSTOFF-CHEMIE AG. Zürich

Ueberlandstrasse 14 Tel. (051) 48 11 42

LS



Schall-Isolierung und Konditionierung

Im Bürohochhaus von J. R. Geigy AG Basel sind ca. 3000 m² Trockenstückdecken mit Soundex-Platten für Akustik und Ventilation versehen. Sie sind Mithelfer für ein ruhiges und angenehmes Arbeitsklima.
(Architekt: Burckhardt BSA/SIA)

schneider+co

AG für Isolierungen und Industriebedarf
Winterthur
Telefon 052 22 0 22

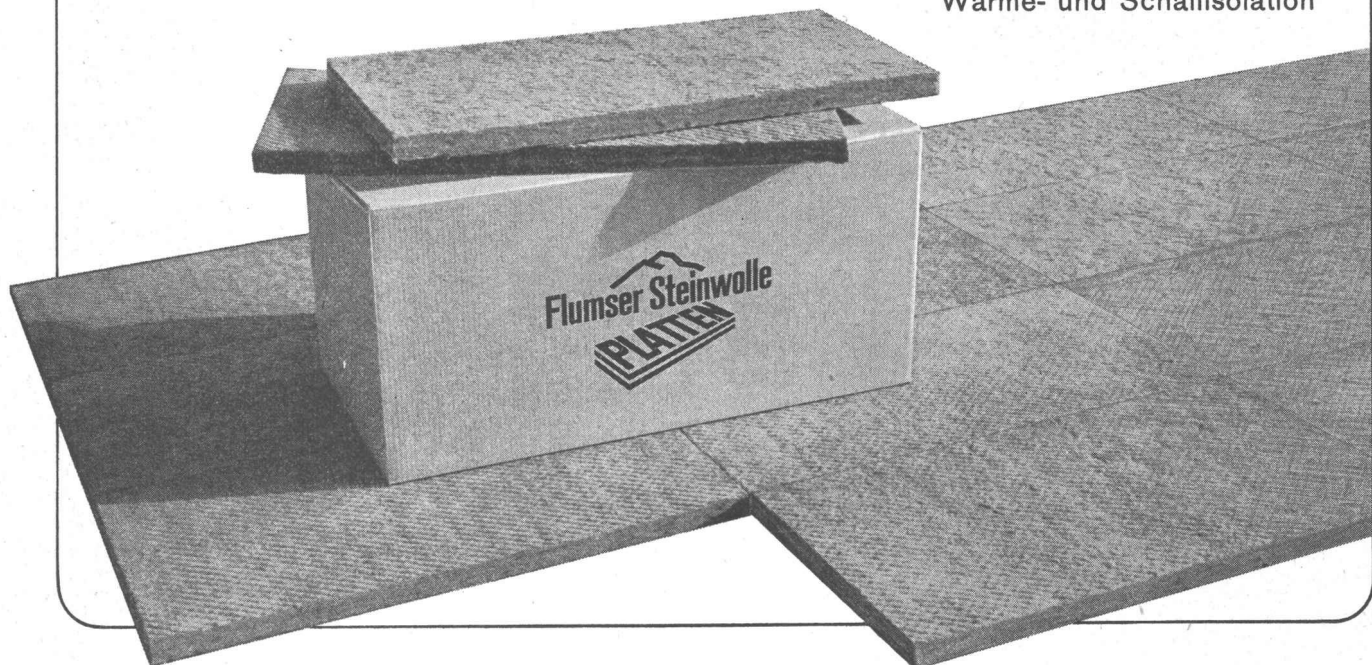
Basel
Bern
Lausanne

Flumser Steinwolle

Schmelzwerk Spoerry AG
Flums SG Tel. 085 / 83148

jetzt auch PLATTEN

unbrennbar atmend silikonimprägniert
federnd elastisch leichtes Zuschneiden
 $\lambda = 0,035$ bei 20°C
hochwertige und preisgünstige
Wärme- und Schallisolation



Schenker Storen

Vitra-Flex

Die bewährte Store für Doppelverglasungs-
fenster

Beliebige Lamellenverstellung

Grosse Farbwahl

Zuverlässige Getriebebedienung

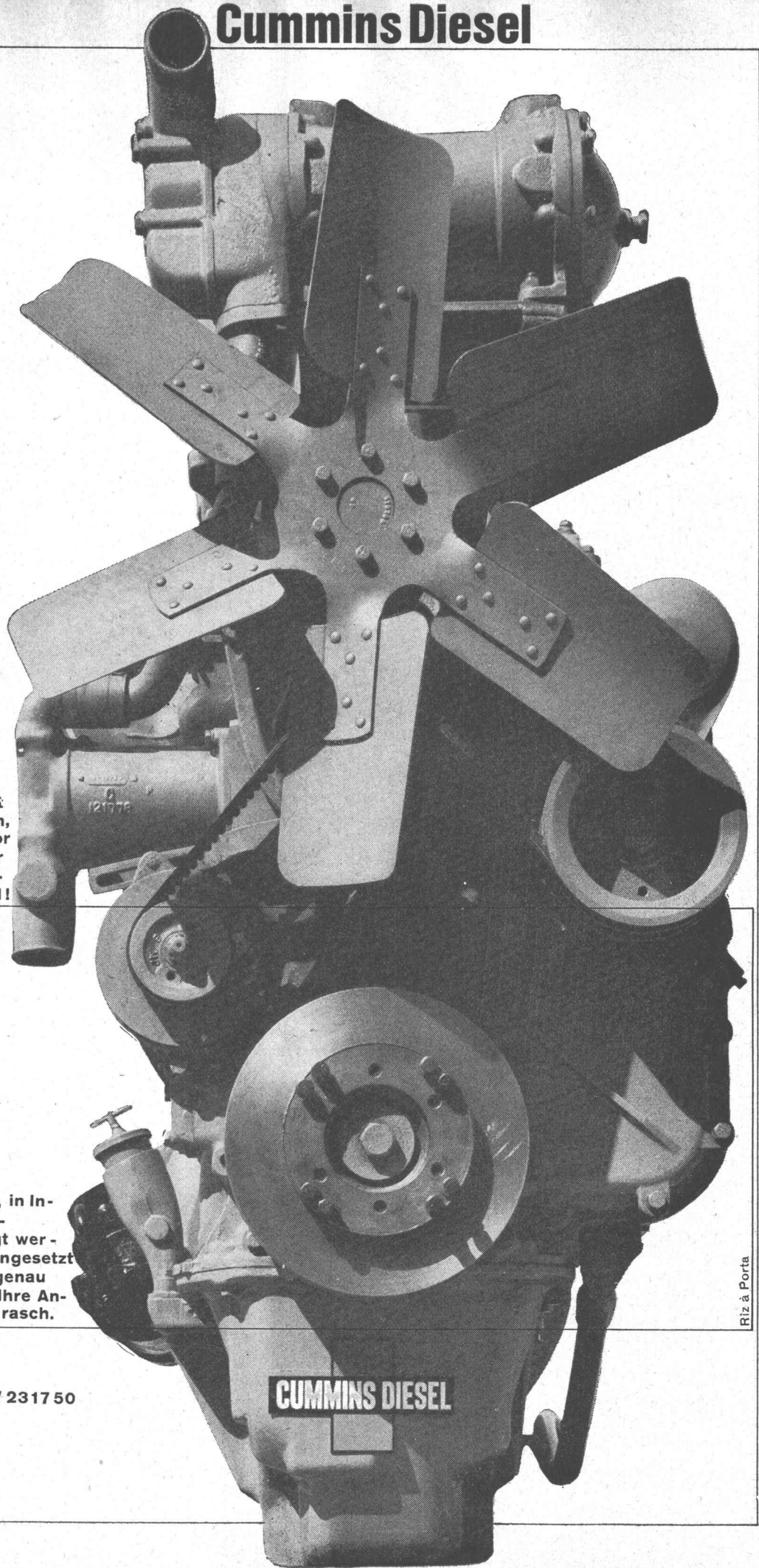
Storenfabrik

Emil Schenker AG., Schönenwerd

Telephon (064) 3 13 52

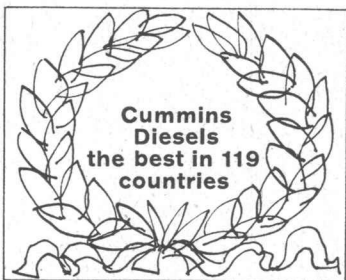
Filialen in: Basel, Bern, Genf, Lausanne, Lugano, Luzern, Solothurn, St. Gallen, Winterthur, Zürich

Cummins Diesel



Cummins Diesel

der kräftige Motor... der unverwüsthche Diesel... der Motor mit den grossen Revisions-Abständen, der sparsame Cummins, der Motor mit den kurzen Lieferfristen... der in 119 verschiedenen Ländern beliebte, langlebige Cummins Diesel!



Auf der Strasse, auf dem Wasser, in Industriebetrieben, auf Baustellen — überall, wo 60 bis 700 PS benötigt werden, kann ein Cummins Diesel eingesetzt werden, der Ihren Bedürfnissen genau entspricht. Unterbreiten Sie uns Ihre Antriebsprobleme; wir helfen Ihnen rasch.

Robert Aebi^{AG}

Uraniastr. 31/33 Zürich Tel. 051/231750

CUMMINS DIESEL

GK 23

das neue
Kern Ingenieurnivellier
für 3 Genauigkeitsstufen



Mittlere Fehler
für 1 km Doppelnivellement:

| | |
|-----------------|---|
| ± 2,0 mm | Normalausrüstung mit Zentimeter- Nivellierlatte |
| ± 1,2 mm | Transversal- Strichplatte und Kreismarkenlatte |
| ± 0,5 mm | Opt. Mikrometer, Halbzentimeter- Invarmire |

Kern GK 23, das Mehrzweck-Ingenieur-
Nivellier mit den entscheidenden
Vorteilen: schnellste Messbereitschaft
dank dem Kern Kugelgelenkkopf,
Beobachtung der Fernrohrlibelle durch
das Fernrohrkular, Fokussierung
mit Grob-Fein-Trieb, Seitenfeinstell-
schraube mit Rutschkupplung



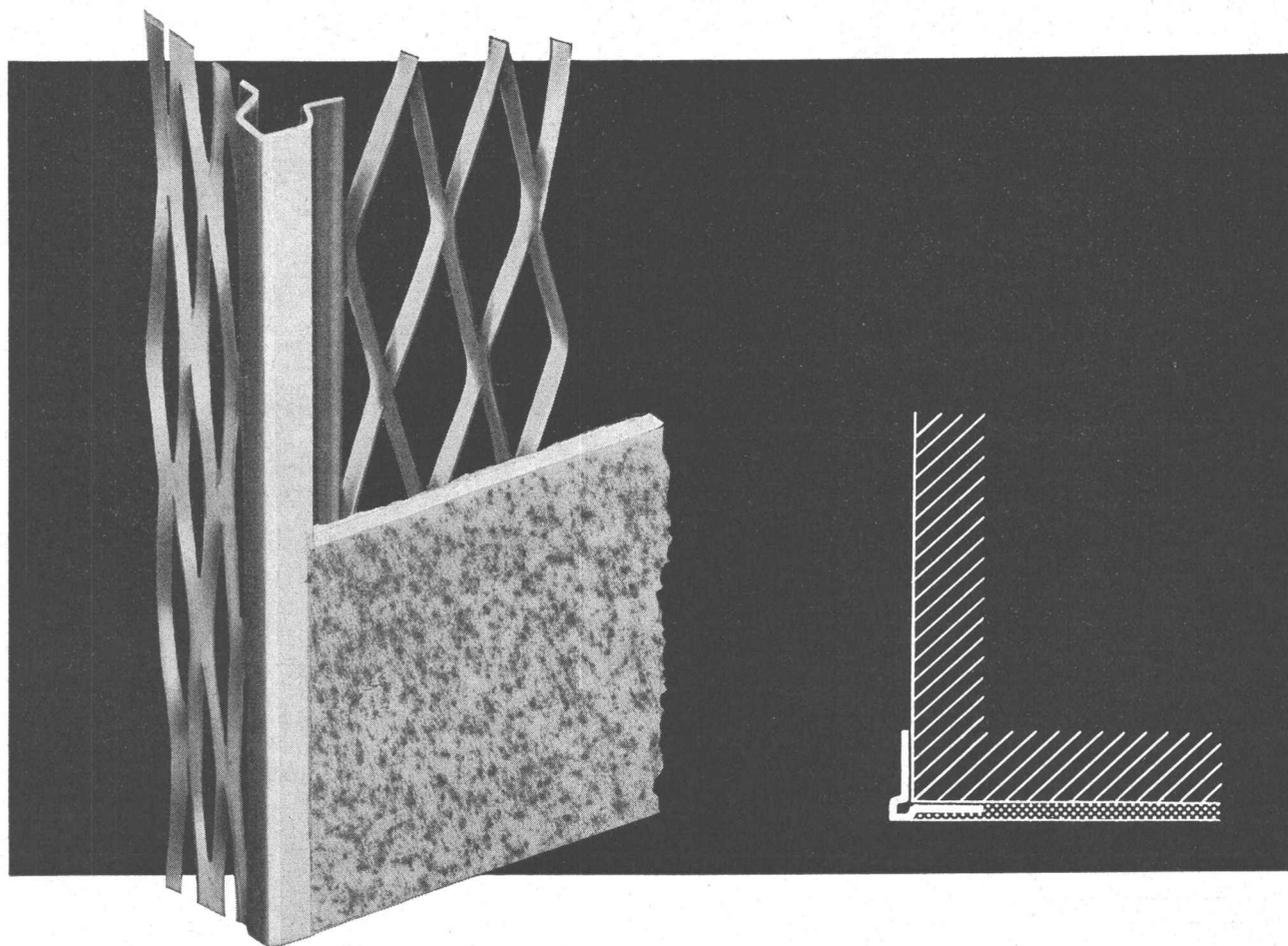
Kern & Co. AG Aarau

Schlieren – Aufzüge

schnell und sicher mit Schlieren

Schweizerische Wagons- und Aufzügefabrik A.G.
Schlieren – Zürich

Solider Bauen



Mauerkanten werden oft leicht beschädigt, HESCO-Eckschutzleisten schützen Mauerkanten vor jeder Verletzung. Das feingliedrige, maschenartige Streckmaterial zu beiden Seiten der Schutzkante verbindet sich vollkommen mit dem Mörtel. Die Eckschutzleiste ist promatverzinkt, rostet also nicht. Lager-Längen 150, 180 und 200 cm in Bündeln à 10 Stück.

Hesco-Eckschutzleisten

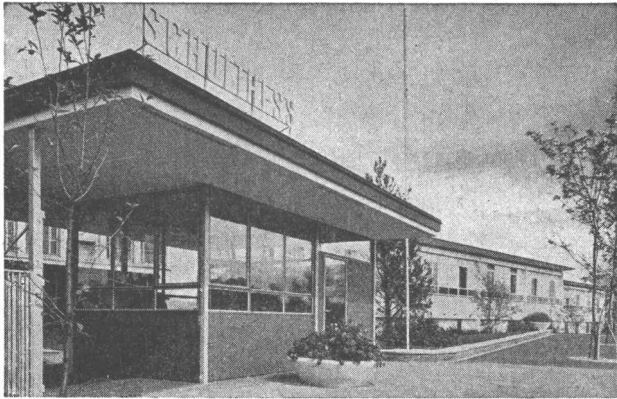
Verkauf durch Baumaterialien- und Eisenwarenhandlungen

Hess & Cie. Pilgersteg, Rüti ZH, Drahtzieherei, Metallwaren- und Nagelfabrik, Telefon 055 4 35 22



Hess & Cie. Pilgersteg, Rüti (Zürich)

Besichtigen Sie bitte unsere Ausstellungen in den Baumusterzentralen Zürich, Bern und Basel



Mipolam Kunststoff- Fenster

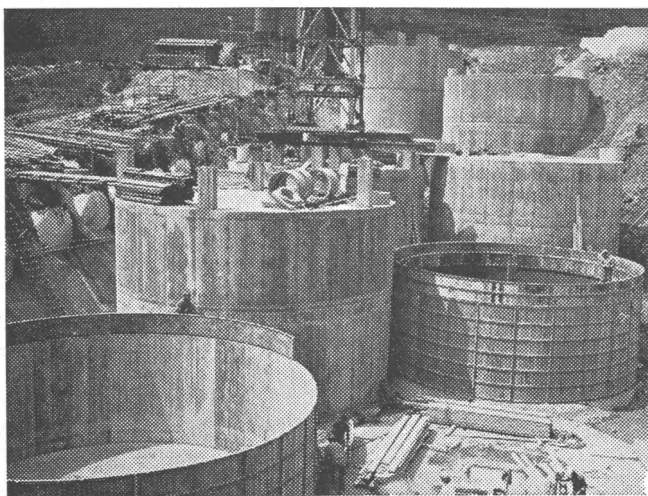
Mipolam Kunststoff-Fenster VERWO – die moderne Lösung für moderne Bauten. Seit Jahren bewährt und für repräsentatives Bauen begehrt. Die besonderen Vorteile:

- Grosse Stabilität
- keine Malerarbeit
- witterungsbeständig
- Verbundverglasung
- vorzügliche Abdichtung
- gute Wärme-Isolierung
- starke Schalldämpfung
- lichtechte Farben
- keine Unterhaltskosten
- leichte Reinigung.

Mipolam Kunststoff-Fenster VERWO – Kunststoffprofile von technisch und ästhetisch vollendeter Form, fugenlos über Vierkant-Stahlrohre gezogen. Für alle Flügeltypen, in verschiedenen Farben, Profilierungen und Dimensionen. Bitte Prospekt verlangen.

VERWO

VERWO A.G. PFÄFFIKON SZ TELEFON 055/54455



Migrol - 16 Tanks à je 500 000 Liter

Lagertanks bis 1 500 000 Liter Heizöltanks in Beton

Vorteile: Kein Rosten, keine Unterhaltskosten, unbeschränkte Haltbarkeit. Keine zusätzlichen Nebenkosten. Jegliche Tankform an Ort und Stelle sofort durchführbar.

Innenauskleidung seit 30 Jahren erprobt.

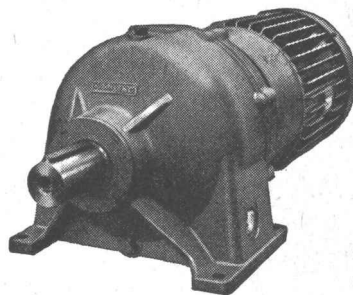
PAUL KAPPELER, ZÜRICH 8

Ingenieurbüro Unternehmung Telefon (051) 34 70 77

KISSLING

Motorgetriebe

weit über
die Schweiz hinaus
bekannt



Wir lösen Jedes Getriebeproblem

Unsere Getriebe sind:

- formschön
 - niedrig im Preis
 - rasch lieferbar
- Normaldrehzahlen ab Lager.

Stirnradgetriebe bis 200 PS, Planetengetriebe bis 150 PS, Trommel- u. Schneckengetriebe bis 25 PS, stufenlose Getriebe bis 8 PS, Spezialgetriebe

**L. Kissling + Co Maschinenfabrik
Zürich-Seebach
Telefon 051/466400**