

Objektyp: **Advertising**

Zeitschrift: **Schweizerische Bauzeitung**

Band (Jahr): **80 (1962)**

Heft 8

PDF erstellt am: **21.09.2024**

### **Nutzungsbedingungen**

Die ETH-Bibliothek ist Anbieterin der digitalisierten Zeitschriften. Sie besitzt keine Urheberrechte an den Inhalten der Zeitschriften. Die Rechte liegen in der Regel bei den Herausgebern.

Die auf der Plattform e-periodica veröffentlichten Dokumente stehen für nicht-kommerzielle Zwecke in Lehre und Forschung sowie für die private Nutzung frei zur Verfügung. Einzelne Dateien oder Ausdrucke aus diesem Angebot können zusammen mit diesen Nutzungsbedingungen und den korrekten Herkunftsbezeichnungen weitergegeben werden.

Das Veröffentlichen von Bildern in Print- und Online-Publikationen ist nur mit vorheriger Genehmigung der Rechteinhaber erlaubt. Die systematische Speicherung von Teilen des elektronischen Angebots auf anderen Servern bedarf ebenfalls des schriftlichen Einverständnisses der Rechteinhaber.

### **Haftungsausschluss**

Alle Angaben erfolgen ohne Gewähr für Vollständigkeit oder Richtigkeit. Es wird keine Haftung übernommen für Schäden durch die Verwendung von Informationen aus diesem Online-Angebot oder durch das Fehlen von Informationen. Dies gilt auch für Inhalte Dritter, die über dieses Angebot zugänglich sind.

Ein Dienst der *ETH-Bibliothek*  
ETH Zürich, Rämistrasse 101, 8092 Zürich, Schweiz, [www.library.ethz.ch](http://www.library.ethz.ch)

<http://www.e-periodica.ch>

# SCHWEIZERISCHE BAUZEITUNG

WOCHENSCHRIFT FÜR ARCHITEKTUR / INGENIEURWESEN / MASCHINENTECHNIK

REVUE POLYTECHNIQUE SUISSE

ORGAN DES S.I.A. SCHWEIZERISCHER INGENIEUR- UND ARCHITEKTEN-VEREIN  
UND DER G.E.P. GESELLSCHAFT EHEMAL. STUDIERENDER DER EidG. TECHN. HOCHSCHULE  
GEGRÜNDET 1883 VON Ing. A. WALDNER / HERAUSGEGEBEN VON Ing. W. JEGHER

## Für alle Arten von Beton und Mörtel verwendet man



MARKE  
**WOERMANN**

**SARNEN/OW**

Telephon (041) 85 22 66 und 85 23 44  
Telex 5 27 57

**BERN**

Telephon (031) 44 16 83

**BASEL**

Telephon (061) 43 15 84

**FLUMS**

Telephon (085) 8 37 72

**ZÜRICH**

Telephon (051) 23 09 30

SCHULE FÜR BAUCHEMIE, SARNEN/OW, EINE STIFTUNG DES HAUSES

**WOERMANN**

### Verlag

W. Jegher & A. Ostertag, Dianastrasse 5,  
Zürich 2 / Tel. 23 45 07 / Postcheck VIII 6110

Postadresse:

Schweiz. Bauzeitung, Postfach Zürich 39

### Bezugspreise

Einzelheft Fr. 1.80 — Abonnements:

	12 Monate	6 Monate	3 Monate
Schweiz	70.—	35.—	17.50
Ausland	76.—	38.—	19.—

### Anzeigenverwaltung

Mosse-Annoncen AG., Zürich 1, Limmat-  
quai 94 / Tel. 24 26 00 / Postcheck VIII 1027

### INHALT

Richtigstellungen zum Aufsatz «Gegen  
das Traglastverfahren».

Von *B. Thürlimann* . . . . . 123\*

Expresstrassen im Stadtorganismus.

Von *P. Soutter*, Erklärung von  
*W. Jegher* und *H. Marti* . . . . . 126

Industrieanlagen der Firma Gebr.  
Sulzer in Oberwinterthur.

Von *H. Ulmer* . . . . . 127\*

Zwei neue Kunstdenkmäler-Bände.

Von *Peter Meyer* . . . . . 133

60 Jahre Warenhaus Jelmoli, Zürich.

Von *J. Schilling* . . . . . 134\*

### Mitteilungen

Höhere Technische Lehranstalt

(Ingenieurschule) . . . . . 137

### Wettbewerbe

Schulhaus mit Turnhalle in Fislis-

bach. Eidg. Stipendienwettbewerb  
für angewandte Kunst 1962 . . . . . 137

### Nekrologe

Paul Hartmann . . . . . 137

### Buchbesprechungen

Hipped-Plate Structures, by *Joachim*

*Born*, Neuerscheinungen . . . . . 137

### Mitteilungen aus dem S. I. A.

Protokoll der 67. Generalversamm-

lung . . . . . 137

### Mitteilungen aus der G. E. P.

Studienbeiträge an Schüler und Stu-

dierende im Kanton Zürich . . . . . 138

### BSA SIA Zentralstelle für Baurationalisierung

Int. Ausstellung der Vorfabrikation 138

### Ankündigungen

«Expomat»-Ausstellung. Europäi-

sches Symposium «Süßwasser aus

dem Meer». Welt-Erdöl-Kongress

1963. Vortragskalender . . . . . 138

# Terminings

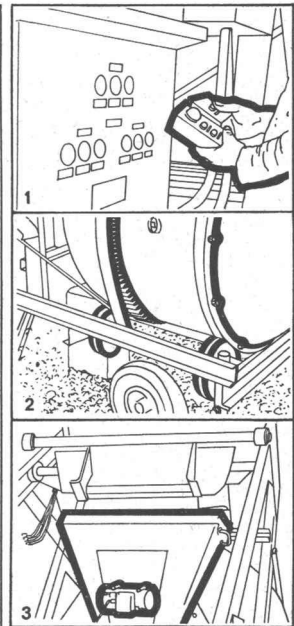
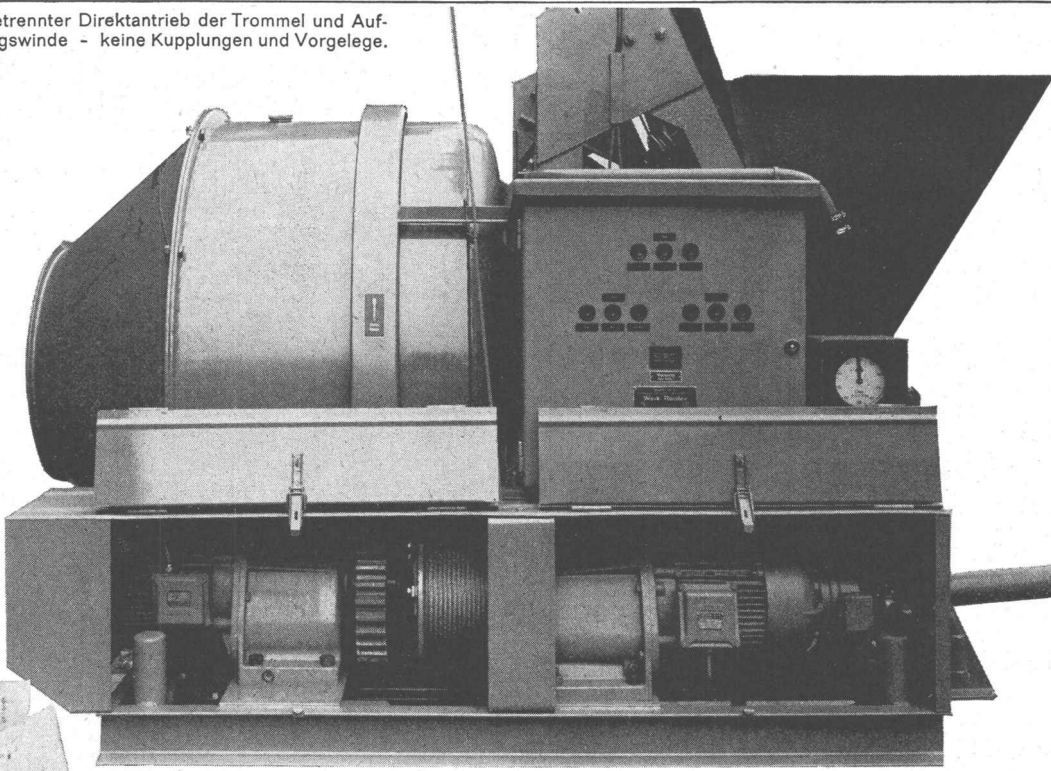
Fréd. Riz à Porta



# Raco von Roll

Der Mischer nimmt in Ihrem Terminplan eine wichtige Stellung ein. Er darf nicht versagen. Es muss ein guter, starker Mischer sein. Ein moderner Reversier-Mischer Raco-von Roll. Jeder einzelne Teil an diesem Mischer hilft mit, dass Ihre Arbeit zur Zeit fertig wird: er ist stärker als im Durchschnittsbetrieb nötig, weil er in bewusster Eisenwerk-Tradition konstruiert wurde. 4000 Mischer haben - in unseren Verhältnissen - bewiesen, dass sie kaum zu töten sind.

Getrennter Direktantrieb der Trommel und Aufzugswinde - keine Kupplungen und Vorgelege.



1. Automatische Fernsteuerung. Das elektr. Steuersystem wurde von den Spezialisten Sprecher und Schuh, Aarau, eigens für diese Mischer entwickelt!

2. Trommel auf Vollgummirädern gelagert, aber über gepressten Zahnkranz angetrieben - kein Schlupf und Verschleiss. Trommel mit demontierbarem Konusteil.

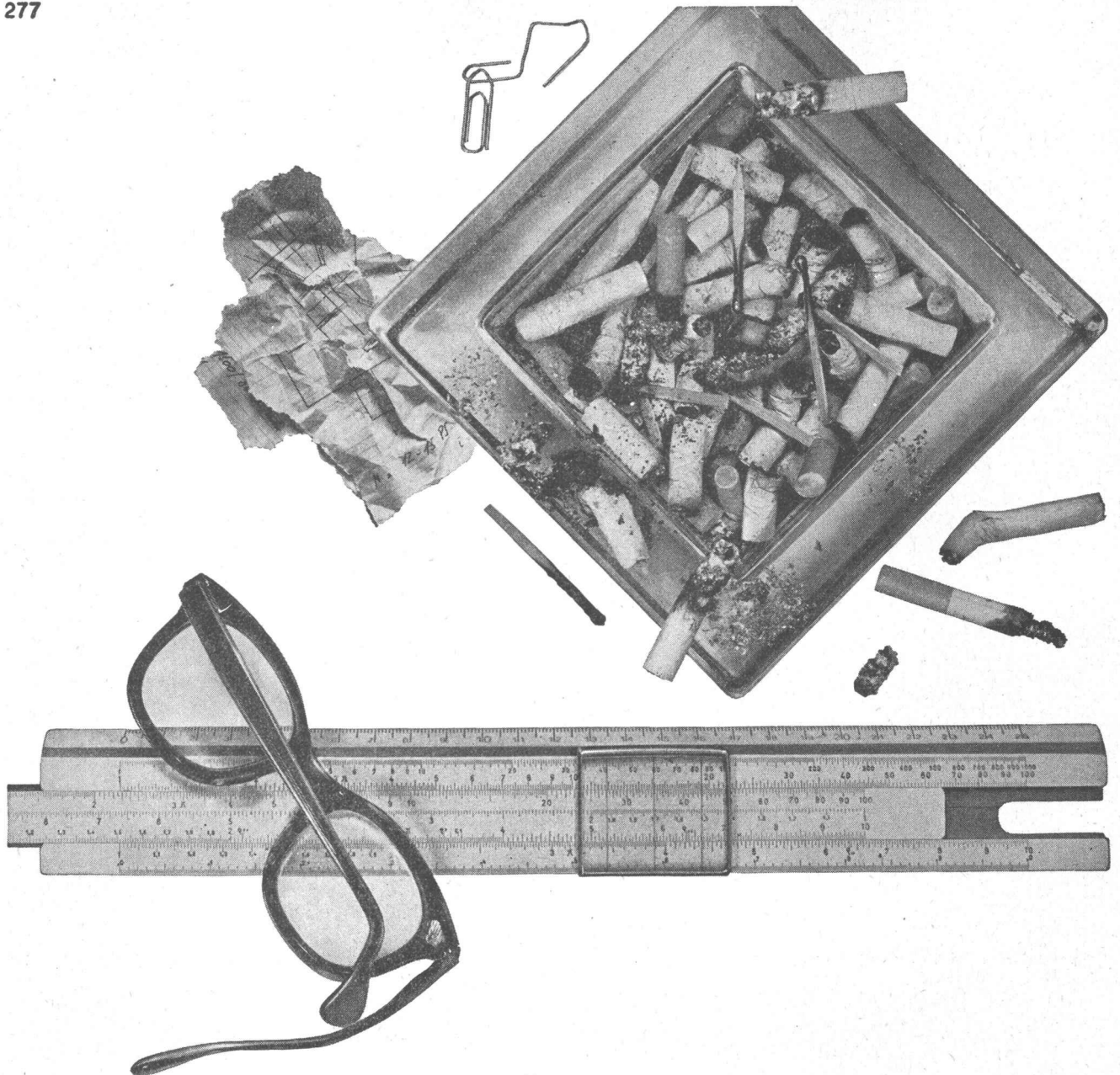
3. Einlauftrichter auf Gummielementen gelagert - optimale Wirkung des Vibrators. Trichter kann zum Putzen sofort abgehoben werden.

«Soignez le détail!» Napoléon

Robert Aebi AG Zürich  
 Uraniastrasse 31/33 Telefon 231750

# Robert Aebi<sup>AG</sup>

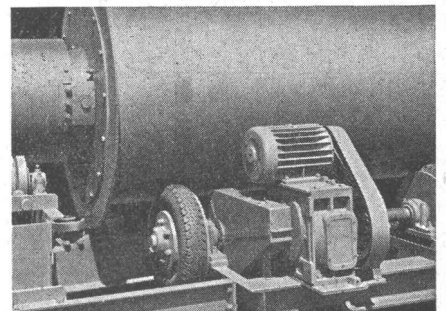




**Wie planen? Zaubern? - Die Wirtschaftlichkeit: Erforder-  
nis. Der Termin: Kunststück. Die Konstruktion: Problem.  
Auch Betriebssicherheit muss sein.  
Doch welches Getriebe? VON ROLL Normgetriebe** Hansen-  
Patent

Mit den 8 Getriebegrößen der Hansen-Normung ergeben sich 2320 verschiedene Anwendungsfälle. Diese Vielfalt ermöglicht die individuelle Behandlung und Lösung praktisch aller Antriebsprobleme. Die mit hoher Präzision in Serie hergestellten Einzelteile sind jederzeit austauschbar. Das zuverlässige Funktionieren der robusten Getriebe bewahrt Sie vor Verlusten durch Betriebsausfälle. Kurzfristige Lieferung - Ersatzteile ab Lager. Unsere Beratungsstelle stellt ihre Erfahrungen gerne in Ihre Dienste

VON ROLL  
Normgetriebe  
im  
Baugewerbe



**VON ROLL KLUSSO**

Jeden Tag stehen Sie auf dem Bauplatz, um nach dem Rechten zu sehen: Anweisungen müssen erteilt werden, Schwierigkeiten sind zu beheben, und manchmal greifen Sie selber zu, wenn Ihnen der Terminkalender Sorgen macht.

### Faktor Termin

12 19 26		D	5 12 19 26
13 20 27		M	6 13 20 27
14 21 28		D	7 14 21 28
15 22 29		F	1 8 15 22 29
16 23 30		S	2 9 16 23 30
14 21 28	August	S	1 8 15 22 29
15 22 29		M	2 9 16 23 30
16 23 30		D	3 10 17 24 31
17 24		M	4 11 18 25
18 25		D	5 12 19 26
19 26		F	6 13 20 27
20 27		S	7 14 21 28
13 20 27	September	S	4 11 18 25
14 21 28		M	5 12 19 26
15 22 29		D	6 13 20 27
16 23 30		M	7 14 21 28
17 24 31		D	1 8 15 22 29
18 25		F	2 9 16 23 30
19 26		S	3 10 17 24
10 17 24	Oktober	S	2 9 16 23 30
11 18 25		M	3 10 17 24 31
12 19 26		D	4 11 18 25
13 20 27		M	5 12 19 26
14 21 28		D	6 13 20 27
15 22 29		F	7 14 21 28
16 23 30		S	1 8 15 22 29
15 22 29	November	S	6 13 20 27
16 23 30		M	7 14 21 28
17 24 31		D	1 8 15 22 29
18 25		M	2 9 16 23 30
19 26		D	3 10 17 24
20 27		F	4 11 18 25
21 28		S	5 12 19 26

Wählen Sie als Architekt und Bauherr Werkstoffe, die den Bau beschleunigen helfen, statt ihn zu verzögern. Verwenden Sie für den Innenausbau Pavatex\*-Holzfaserplatten und Durolux\*-Decorplatten, dann fließt die Arbeit reibungslos. In kurzer Zeit sind Mauern verkleidet, Zwischenwände errichtet, Böden und Decken fertiggestellt. Mit Pavatex werden Termine eingehalten!

Pavatex AG Jenatschstraße 4, Zürich 2, Tel. 051/23 76 76

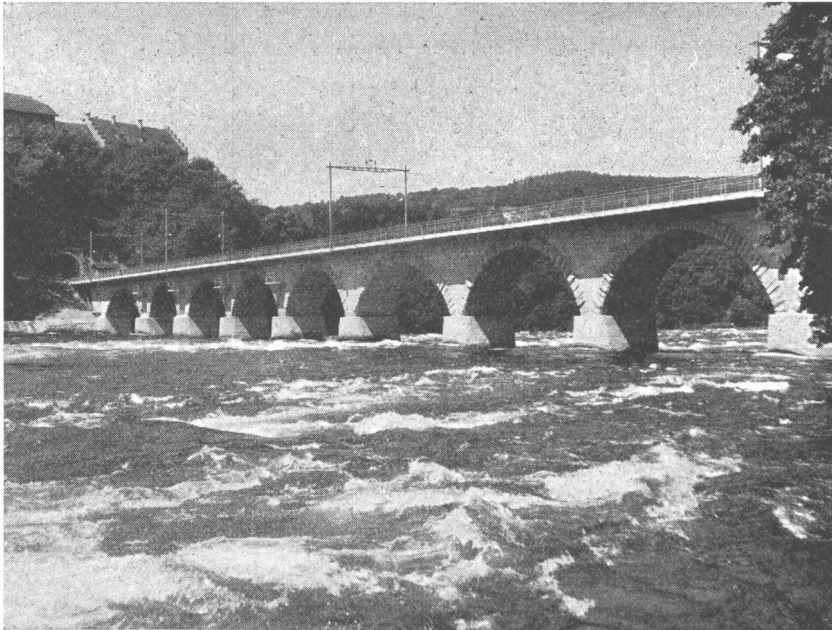
\* Pavatex und Durolux sind geschützte Markenbezeichnungen



**Grundwasserisolierungen**

**Terrassenbeläge**

**Flachbedachungen**



Rheinfallbrücke bei Neuhausen

**AEZ**

**Brückenisolierung**

850 m<sup>2</sup>

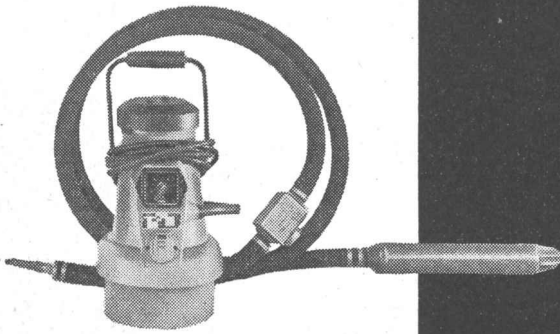
Schweizerische Bundesbahnen  
Sektion für Brückenbau Kreis III  
Zürich

**Asphalt-Emulsion AG Zürich**

Löwenstrasse 40

Telephon (051) 25 88 66

**Charles Keller**



Charles Keller Wallisellen/ZH, Tel. 051/93 39 33

b+f

Keller Einmann-Vibrator: 42 V Schutzspannung – keine Unfallgefahr. Hochfrequenz-Vibrator, keine biegsame Welle. 11000 Vibrationen pro Minute unter Last. SEV geprüft, entspricht den neuesten Vorschriften. Äusserst günstig im Preis! Vibriernadeln mit 70 und 46 mm Ø.

**PASSAVANT**

liefert

**Spezialkonstruktionen für die Reinigung kommunaler und gewerblicher Abwässer**

**PASSAVANT-WERKE  
MICHELbacher HÜTTE  
(b. MICHELbach, NASSAU)**

**Ing. Théo Noerdlinger, Zürich 8**

**Feldeggstrasse 28**

**Tel. (051) 24 35 61**

# BETONPLAST-K

Zusatzmittel zur Verbesserung von Mass beton  
Konstruktions- und Sichtbeton mit nur 0,15%

Die Eigenschaften eines guten Betons lassen sich in folgenden Punkten zusammenfassen:

1. gute Verarbeitbarkeit
2. hohe Festigkeit, d. h. möglichst niedriger Wasserzementfaktor
3. gute Dichtigkeit

Diese Anforderungen liessen sich aber bisher ausser bei sehr hohem Zementgehalt nicht gleichzeitig erfüllen. Ein Beton mit guten Festigkeitseigenschaften lässt sich durch Verwendung grosskörniger Zuschläge herstellen, ist aber in der Verarbeitung sehr sperrig, ein leicht verarbeitbarer Beton dagegen mit höherem Sandgehalt benötigt mehr Anmachwasser und hat demzufolge geringere Festigkeit.

Die Mängel des normalen Betons sind allgemein auf einen

## Ueberschuss an Anmachwasser

zurückzuführen. Dies bewirkt verringerte Festigkeiten – verminderte Dichtigkeit – erhöhte Entmischbarkeit.

Die Ursache dieser Verschlechterung des Betons liegt in der Ausflockung des Zementes im Anmachwasser. Dadurch entsteht eine Scheidung zwischen Zement und Wasser, indem sich die Zementflocken in den Hohlräumen absetzen und Sedimente bilden, d. h. der Zementkitt ist nicht mehr gleichmässig im Betongefüge verteilt, und das Anmachwasser verdunstet unter Zurücklassung von Grobporen.

## Die Verbesserung durch BETONPLAST

wird herbeigeführt durch:

### Herabsetzung des Wassergehaltes

indem BETONPLAST eine Verminderung der Oberflächenspannung der Anmachflüssigkeit verursacht. Dies bewirkt weiter:

### Vermeidung von Flockenbildung der Zementteilchen

da BETONPLAST einen dispergierenden Einfluss auf den Zement ausübt, d. h. die Zementteilchen bleiben infolge ihrer gleichmässigen Verteilung in der Anmachflüssigkeit suspendiert.

**Vermeidung von Schlamm-schichtbildung und Bildung von Trennungsfugen** und dadurch Vermeidung undichter Stellen mit wenig Festigkeit, die Ausgangspunkte zu weiteren Zerstörungen an Bauwerken darstellen.

**Erhöhung der Festigkeit** weil bei Verwendung von BETONPLAST der Wasserzusatz entsprechend vermindert wird.

Verlangen Sie Prospekte und Bauplatzberatung:

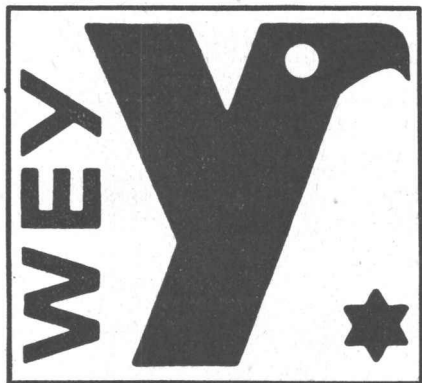
**WEY BAUSTOFF-CHEMIE AG ZÜRICH**

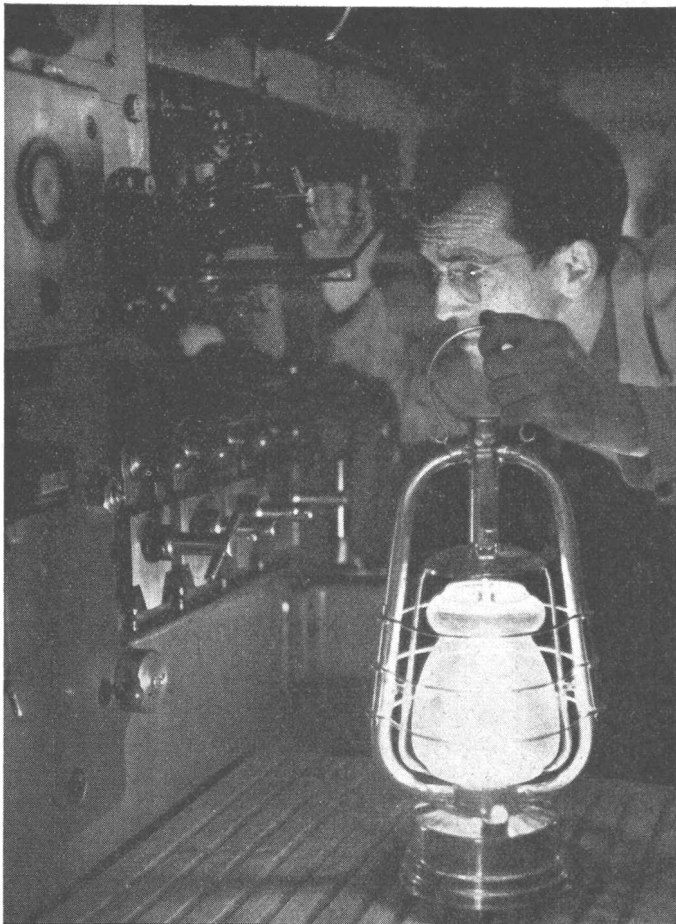
Ueberlandstrasse 14

Telephon (051) 48 11 42

Telex 53 308

- Qualitätsprodukte sind rationell





# Genügt Ihnen eine Laterne

## wenn der Strom ausgeht?

Eine SLM Dieselgenerator-Gruppe  
bewahrt Sie vor Stromausfall

# SLM

Schweizerische Lokomotiv- und Maschinenfabrik  
Winterthur

Telefon 052/8 55 11  
4419

Telex 52 669

3. Auflage soeben erschienen !

# HEIZERKURSUS

**Lehrstoffsammlung für die Unterweisung der Niederdruckheizer und Anleitung zur Bedienung von Heizungsanlagen**

Herausgegeben

von der VDI-Fachgruppe Heizung und Lüftung

3. neubearbeitete und erweiterte Auflage

180 Seiten, 125 Bilder, 8 Tabellen, **kartonierte 14,80 DM**

(VDI-Mitglieder erhalten 10% Preisnachlass)

Die vorliegende 3., völlig neubearbeitete und erweiterte Auflage des «Heizerkursus» bildet ein dem neuesten Stand der Heiztechnik angepasstes Lehr- und Nachschlagewerk für alle haupt- und nebenberuflichen Heizer grosser und kleiner Heizungsanlagen. So werden in der Neuauflage neben festen Brennstoffen auch Heizöl und Heizgas behandelt sowie eine durch die weitgehende Automatisierung bedingte Einführung in die Steuerung und Regelung von Heizungsanlagen gebracht. Ferner wurde berücksichtigt, dass der Heizer heute die Zusammenhänge zwischen erhöhter Brennstoffausnutzung und Wartung der Anlagen kennen muss.

### Aus dem Inhalt:

#### Einleitung

Bedeutung der Heiztechnik / Entwicklung der Heiztechnik.

#### Physikalische und technische Grundbegriffe

Eigenschaften und Arten der Körper / Begriffe und Einheiten / Wärmelehre.

#### Verbrennungslehre

Verbrennung / Heizwert / Feuerungswirkungsgrad.

#### Brennstoffe

Feste Brennstoffe / Flüssige Brennstoffe / Gasförmige Brennstoffe.

#### Feuerungstechnik

Feste Brennstoffe / Flüssige Brennstoffe / Gasförmige Brennstoffe / Betriebliche Hinweise.

#### Schornsteinanlage

Zug / Bauvorschriften.

#### Zentrale Heizungsanlagen

Wasserheizungen / Dampfheizungen / Luftheizungen / Feuerstätten (Kessel) / Wärmeverteilungssystem / Regelungstechnik für Heizungsanlagen / Wasseraufbereitung.

#### Warmwasser-Versorgungsanlagen

#### Heizbetrieb

#### Störungen

Untererwärmung / Sonstige Störungen.

#### Wichtige Bedienungsregeln

#### Betriebsüberwachung von Zentralheizungsanlagen

Aufgaben der Betriebsüberwachung / Wärmetechnische Grundlagen der Betriebsüberwachung / Hilfsmittel für den Heizer / Die Beeinflussung der Wirtschaftlichkeit durch den Heizer / Arbeit und Arbeitszeit des Heizers.

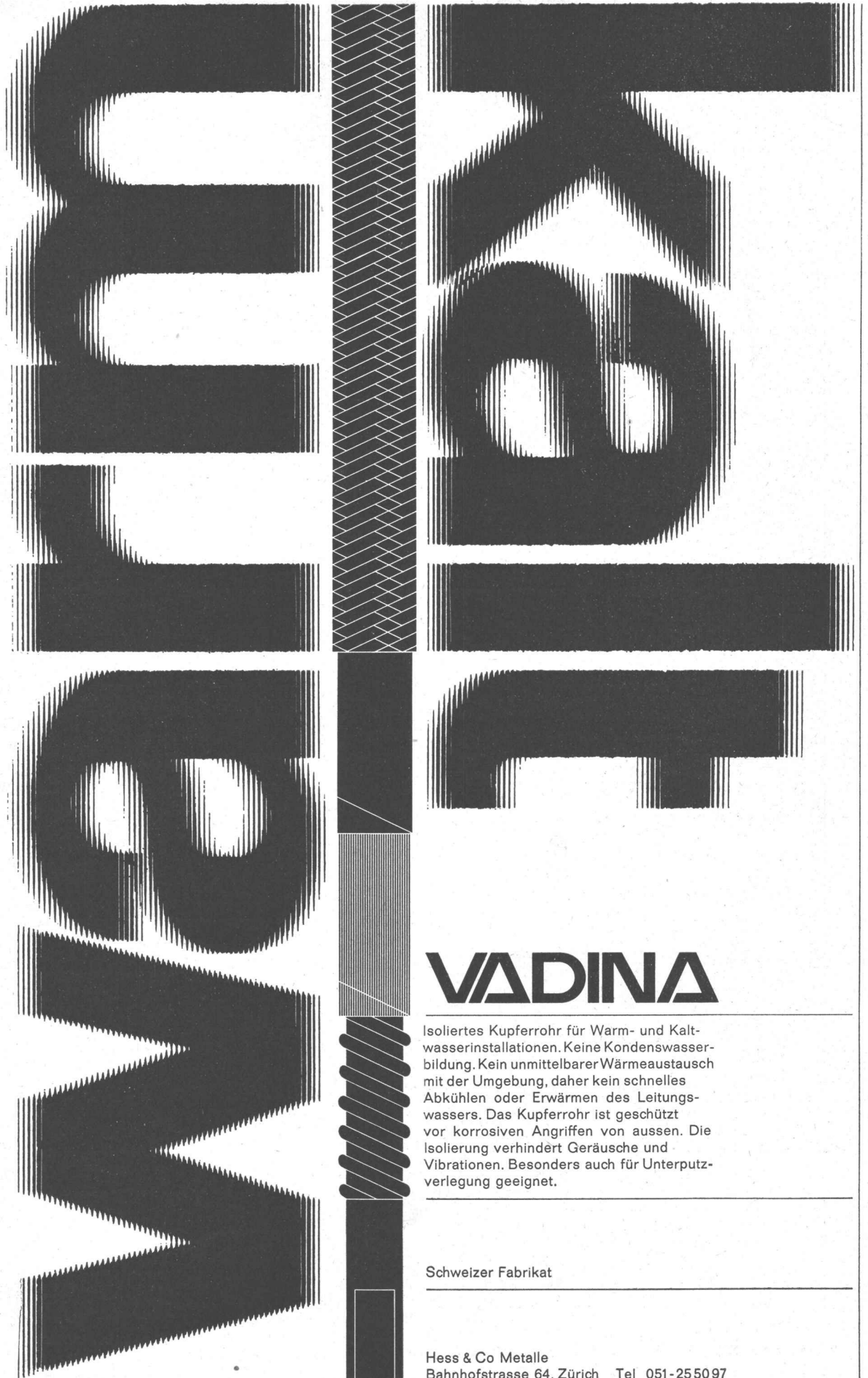
**VDI-VERLAG GMBH**

Verlag des Vereins Deutscher Ingenieure

Düsseldorf 10

Postfach 10250





## VADINA

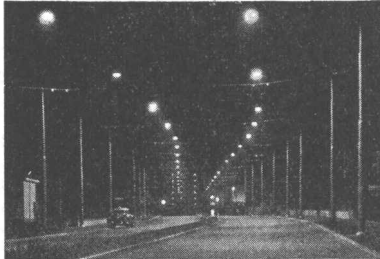
Isoliertes Kupferrohr für Warm- und Kaltwasserinstallationen. Keine Kondenswasserbildung. Kein unmittelbarer Wärmeaustausch mit der Umgebung, daher kein schnelles Abkühlen oder Erwärmen des Leitungswassers. Das Kupferrohr ist geschützt vor korrosiven Angriffen von aussen. Die Isolierung verhindert Geräusche und Vibrationen. Besonders auch für Unterputzverlegung geeignet.

Schweizer Fabrikat

Hess & Co Metalle  
Bahnhofstrasse 64. Zürich Tel 051-25 50 97



Sportplatzbeleuchtungen



Strassenbeleuchtungen



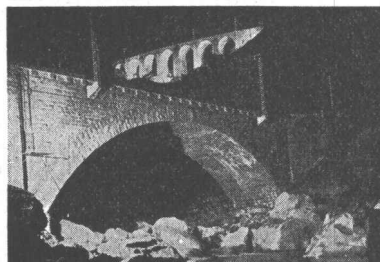
Platzbeleuchtungen



Industriebeleuchtungen



Bureaubeleuchtungen



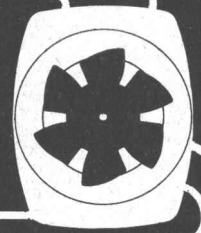
Anleuchtungen

**BAG TURGI**

**Bronzwarenfabrik AG., Turgi**

Für moderne  
Küchenlüftung

**Bahco  
Silent**



Es lohnt sich, den neuen Bahco  
Silent in der Küche einzubauen!  
Verkauf durch Installationsfirmen.

Generalvertretung:  
**Walter Widmann AG**  
Löwenstrasse 20, Zürich 1  
Telephon (051) 27 39 96

*Erfahrung führt zur*

**Leichtbauplatte**

**Der Vereinigung Schweizerischer  
Leichtbauplatten-Fabrikanten**

angeschlossene Firmen:

Gips-Union A.-G., Zürich  
Herbag, Herstellung von Baustoffen AG,  
Rapperswil  
W. Brodtbeck AG., Zementwarenfabrik,  
Pratteln  
Zementröhrenfabrik AG., St. Gallen  
Zementwaren AG., Düdingen (FR)  
Holz-AG. Trimmis, Bahnhof Untervaz

**Sekretariat in Oberrieden am Zürichsee**

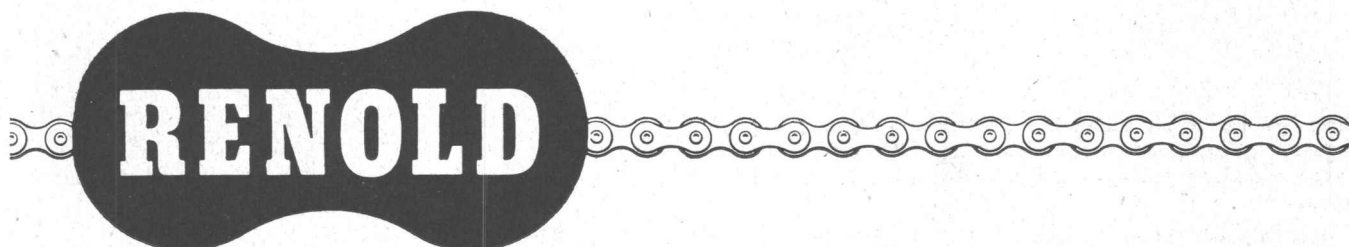
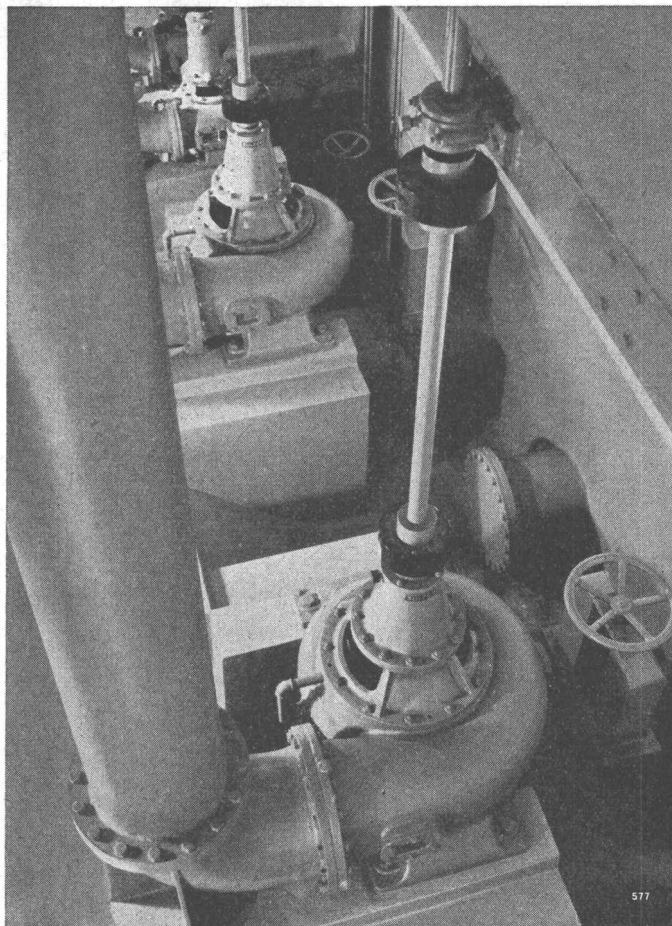
# SULZER

## Abwasserpumpwerke

Wir übernehmen — in Zusammenarbeit mit dem vom Bauherrn beauftragten Ingenieurbüro — die Projektierung, Ausführung und Montage vollständiger Ausrüstungen für Abwasserpumpwerke.

Abwasserpumpen, Rechengutzerkleinerer (Desintegratoren), Schlammumpen, Belüftungskompressoren, Faulraumheizungen.

Gebrüder Sulzer, Aktiengesellschaft  
Winterthur, Schweiz



der Welt grösster Hersteller  
von Präzisionsketten liefert ebenfalls—

# 33 KUPPLUNGEN bis zu 1500 ps



MIT GUMMIKREUZ

MIT ELASTISCHER SCHEIBE

KETTENKUPPLUNG

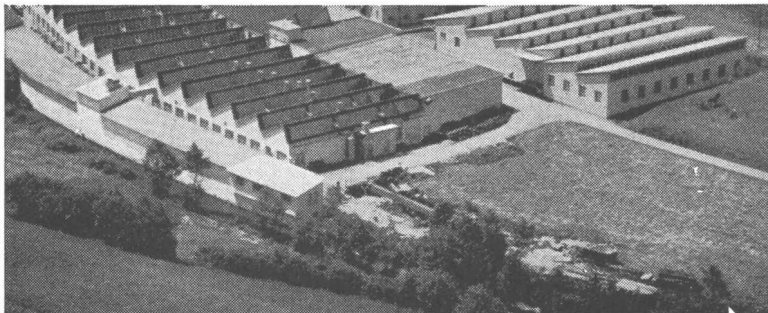
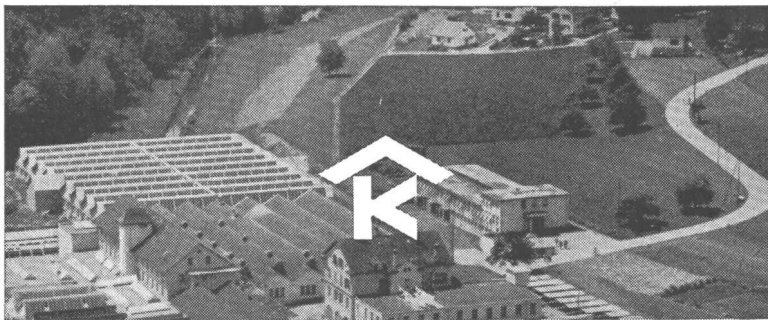


RENOLD CHAINS LIMITED · MANCHESTER  
VERTRETUNGEN IN DER GANZEN WELT

Ab Lager des Vertreters für die Schweiz:

**W. EMIL KUNZ**  
Gotthardstrasse 21  
ZÜRICH 27  
Tel (051) 27 30 57



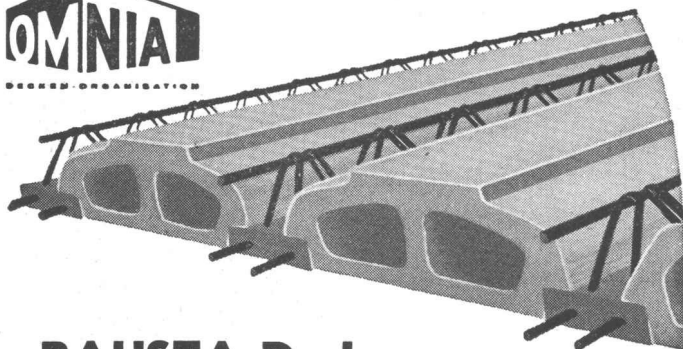


# KULLY GLASDÄCHER

Kittlose Oberlichter  
für Shed- Sattel- und Pultdächer

Parallelöffnende Ventilations-  
flügel «AIREX»

A. Kully A. G. Glasdachwerke Olten



## BAUSTA-Decke + Patent Nr. 342357

Hochwertige und gleichbleibende Qualität der automatisch geschweissten Stahlträger - ausgezeichnete Verbundträger - vielseitiges Anwendungsgebiet - geringes Gewicht - einfache Verlegungsmethode.

Ein Erzeugnis der internationalen OMNIA-Decken-Organisation mit über 300 Lizenzwerken in Europa und Uebersee.

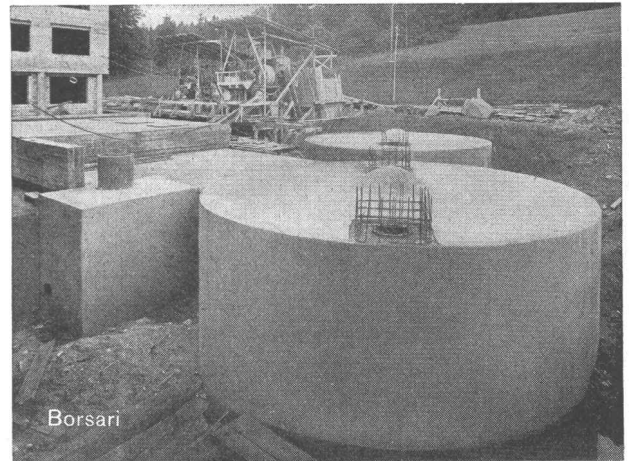
OMNIA - Decken-Organisation Schweiz:

Zentrale: FISCA AG, Leimenstrasse 76  
Basel

Telefon: (061) 24 66 52 und 24 66 53

Lizenzwerke:

- Baustein- und Betonwarenfabrik AG., Spreitenbach AG (051) 88 84 78
- Wilhelm Brodtbeck AG., Zementwarenfabrik, Pratteln BL (061) 81 50 12
- Baubedarf und Zementwaren Gustav Hunziker AG., Ins-Anef BE (032) 8 32 82
- Emile Monney, Matériaux de Construction, Route de Vernier 133, Genève (022) 34 52 33 / 34 52 34
- Procim S. A., Fabrique de Produits en Ciment, Monthey VS (025) 4 25 97 / 4 27 26



Borsari

Altersheim Bethesda, Küsnacht ZH, 2 Tanks, total 400 m<sup>3</sup> Heizöl

## BORSARI HEIZÖL- u. BENZIN-TANKS

aus Eisenbeton mit Plattenauskleidung

für jeden Bedarf 50 Jahre Erfahrung

Erstklassige Referenzen

Keine Korrosion

Kein Unterhalt

**BORSARI & CO., Zollikon - Zürich**

Telephon (051) 24 96 18

Gegründet 1873



# Bautenschutz

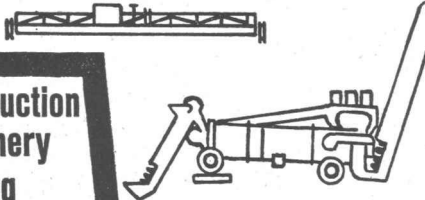
Grundwasser- u. Flachdachisolierungen, Abdichtungen

Frank Isolierungen AG

Manessestr. 6, Zürich 3, Tel. (051) 25 67 92/93



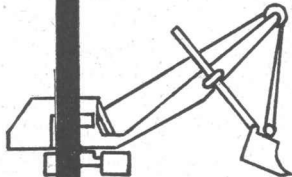
**Baumaschinen  
Baustoffmaschinen  
Keramikmaschinen**



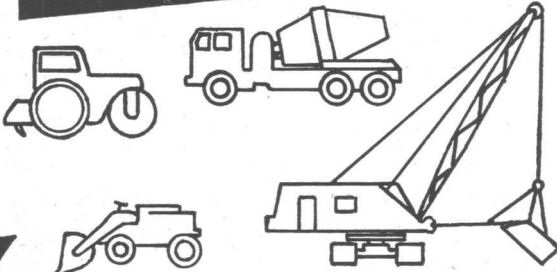
**Construction  
Machinery  
Building  
Material  
Machinery  
Machinery  
for Ceramics**



**Machines  
de construction  
Machines  
de matériaux  
de construction  
Machines pour  
les ceramiques**

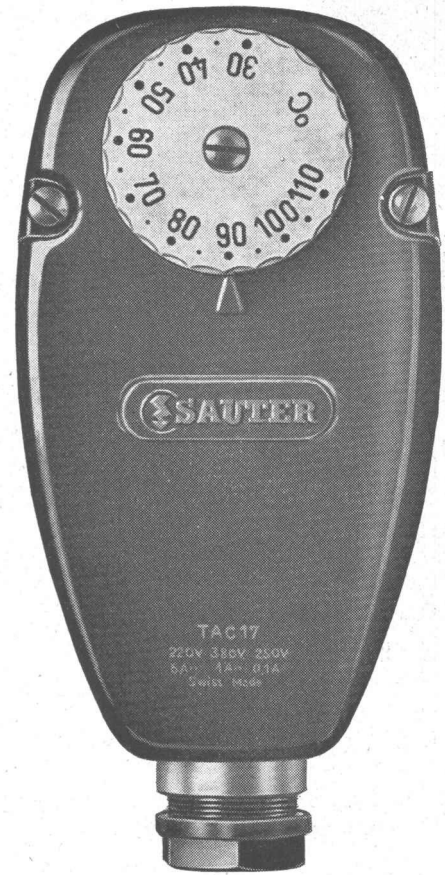


**Maquinas para obras  
Maquinas para la producción  
de materiales de construcción  
Maquinaria para cerámicas**

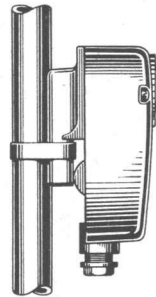


**Hannover Messe  
29. 4. - 8. 5. 1962**

# Anlegethermostat



**Typ TAC 17** Der Anlegethermostat (Zweipunktregler) dient in erster Linie zur Regelung der Vorlauftemperatur einer Heizungsanlage. Er kann auch als Sicherheitsthermostat verwendet werden.



Einfach und schnell  
— mittels Bride —  
wird er an der Rohr-  
leitung befestigt.

- Einfache Montagemöglichkeit erfordert keinen Unterbruch im Heizbetrieb
- Kleine Abmessungen 59×120×58 mm
- Hohe Ansprechempfindlichkeit durch Fühlkörper mit Flüssigkeitsfüllung. Zeitkonstante T ca. 3 Min.
- Kleine Schaltdifferenz von 2,5° C
- Einstellbereich von 30 . . . 110° C

Katalog G1, Blatt 79

**SAUTER**

**Fr. Sauter AG., Basel 16**

Fabrik elektr. Apparate

Telephon 061/32 44 55 Telex 62 260

I 133

Technische Büros in Zürich, Bern, St. Gallen, Genf und Lausanne



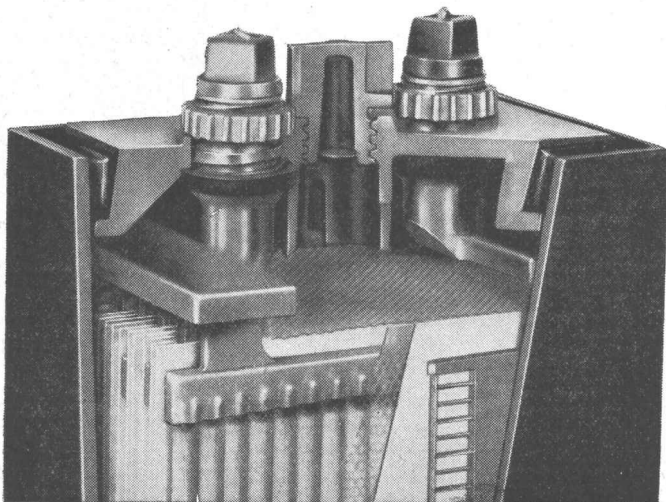
# Plus Tubax

## ist besser

**Spezial-Röhrchenplatten-  
Batterie für Traktion,  
Notstrom und Zugbeleuchtung**

- 1** längere Lebensdauer, 4 Jahre Garantie  
kein Plattenwechsel
- 2** grössere Leistung, unerreichte Kapazität  
pro Raum- und Gewichtseinheit
- 3** kleinster Platzbedarf, Baukosten-  
einsparung bei stationären Anlagen
- 4** grösste Betriebssicherheit, kurzschluss-  
sichere Isolation, robuste Elementbecher
- 5** vergossene Elemente, sauber,  
keine Säureschäden

Plus AG Basel 6, Telephon 061-23 79 10



«**WIPPERMANN**»  
Präzisions-Rollenketten-  
Antriebe  
für hohe Ansprüche



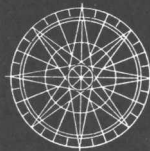
**Komplette  
Antriebe ab Lager**

Verlangen Sie Katalog 160 B

### WILH. PLÜSS ZÜRICH 1

Talstraße 66 Telephon (051) 2752 01/272780 Postfach Zürich 39

Bei der Schadenregulierung fällt der Entscheid über die Qualität einer Gesellschaft. Die «Winterthur-Unfall» hat sich in 85jähriger Tätigkeit einen guten Ruf geschaffen und ist bestrebt, sich diesen auch für die Zukunft zu erhalten.

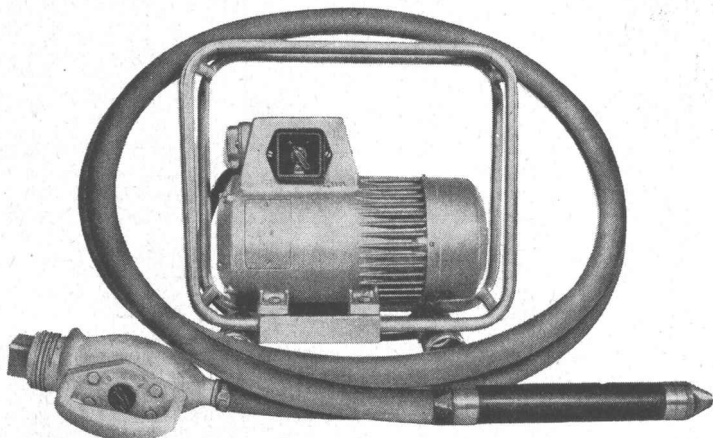


## Winterthur UNFALL

in der Schweiz und in aller  
Welt

**Alle Unfall-, Haftpflicht-, Automobil-, Einbruchdieb-  
stahl-, Kautions- und Baugarantieversicherungen**

# NOTZ-Pervibrator ENP



Elektrische Hochfrequenz-Pervibrator-Gruppe, 1,5 kVA – 4,5 kVA, in Spannungen von 48 oder 125 V, für Nadeln von 50, 70 oder 100 mm  $\phi$ , 200 Hz, 11400 Vibrationen/Min.

Verlangen Sie unverbindliche Beratung.

VP-3

Notz & Co. AG. Biel 1  
Abt. Vibro  
Telephon 032/2 55 22

## NOTZ

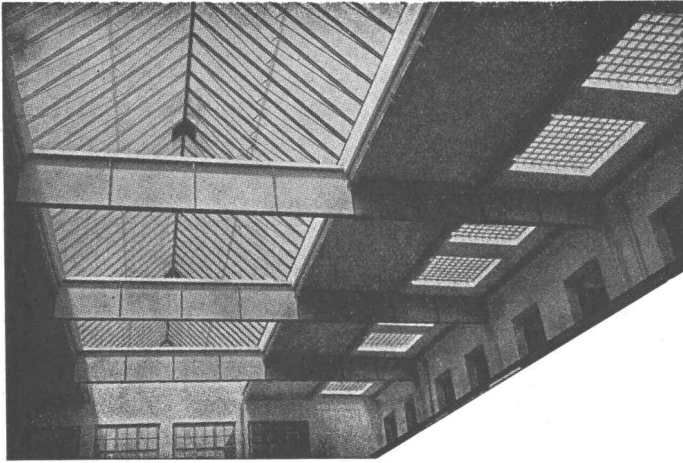
## Flumser Steinwolle

Schmelzwerk Spoerry AG  
Flums SG Tel. 085 / 83148

## jetzt auch PLATTEN

unbrennbar atmend silikonimprägniert  
federnd elastisch leichtes Zuschneiden  
 $\lambda = 0,035$  bei 20° C  
hochwertige und preisgünstige  
Wärme- und Schallisolation





Kittlose

## Glasdächer

Glasbeton-Oberlichter, begeh- und befahrbar

Glasbaustein-Wände

## WALTHER & MÜLLER

GLASBAU AG., BERN

Telephon (031) 2 49 12

## Eirich- Grossmischanlagen

automatisch gesteuert oder manuell bedient

für Strassenbau und  
Grossbaustellen aller Art



hohe Leistung, niedrige Investitionskosten,  
hohe Festigkeitswerte, absolut zuverlässige  
Durchmischung.

MASCHINENFABRIK GUST. EIRICH, Hardheim/Nordbaden  
Gegründet 1863

Vertretung für die Schweiz:

**J. ALF. BRUNNER, Dipl. Ing., LUZERN 8**

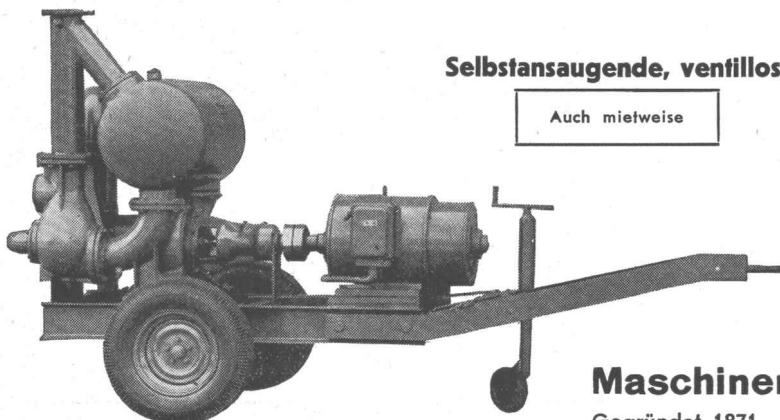
Seeburgstrasse 65a

Telephon (041) 2 06 65



Tanks Eisenkonstruktionen  
Behälter aus rostfreiem Stahl.  
Pneumatisch, hydraulische  
Elemente,  
Werkzeuge, Bauwerkzeuge

**Steinemann**  
FLAWIL



Selbstansaugende, ventillos

Auch mietweise

## Bau-Pumpen

System Lauchener • Saughöhen bis 9 m

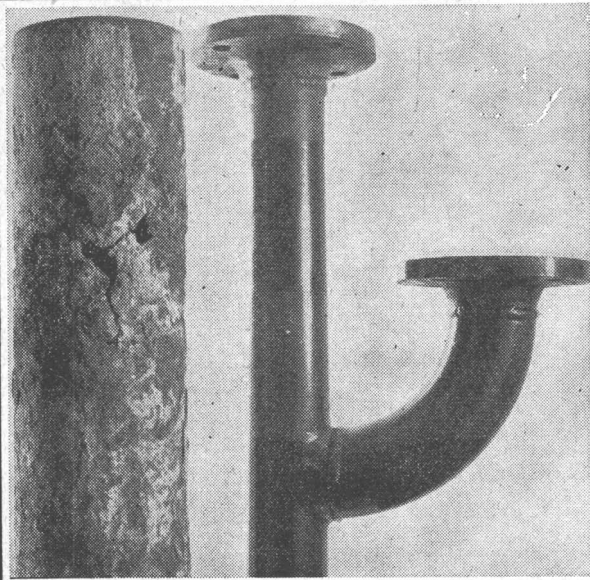
Leistungen 1—500 Liter/Sek. Kein Bodenventil.  
Keine Klappe im Saugstutzen. Keine Hilfs-  
Vakuum-Pumpe. Jederzeitiges automatisches  
Ansaugen auch nach Luffeintritt im Saugrohr.  
Keine reibenden, sich abnützenden Dichtungs-  
flächen, daher störungsfrei auch bei Schlamm-,  
Sand- und Kiesförderung.

**Maschinenfabrik a. d. Sihl AG. Zürich**

Gegründet 1871

Telephon (051) 23 35 14





Eine Spezialität der CTW:

## Der zuverlässige Rostschutz Anstrich

Unsere bituminösen  
**Emallit-Rostschutz-Lacke**  
bekämpfen wirksam die Korrosion, sind  
wasserfest und beständig gegen Dämpfe und  
Gase neutraler, saurer oder alkalischer  
Reaktion.

Der preisgünstige schnelltrocknende  
**REXITOL Bitumenlack**  
schützt Konstruktionsteile, Rohrleitungen,  
Behälter, Eisen- und Blechwaren usw.  
wirksam gegen zerstörende Einflüsse.

**REXITOL**  
wird mit Pinsel oder Pistole aufgetragen.

Unsere Fachleute sind Ihnen bei der  
Lösung Ihrer Rostschutz-Probleme gerne  
behilflich.

**Chemisch-Technische Werke AG**

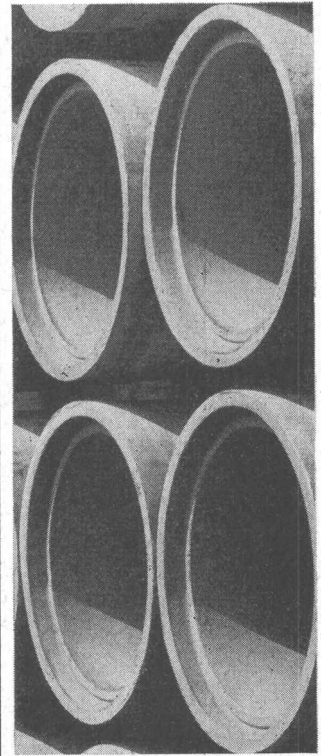
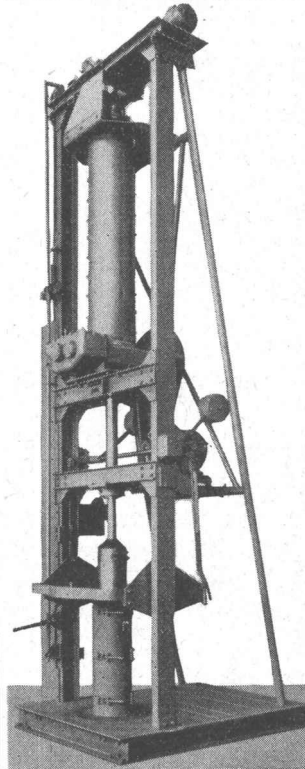
Muttenz-Basel  
Tel. 061 / 53 20 21

Zürich Bern Luzern  
St. Gallen Lausanne Lugano



## Zement- rohre

in bester Qualität und  
preiswert mit den be-  
währten



Unser Fabrikationspro-  
gramm umfasst Maschi-  
nen zur Herstellung von  
Rohren von

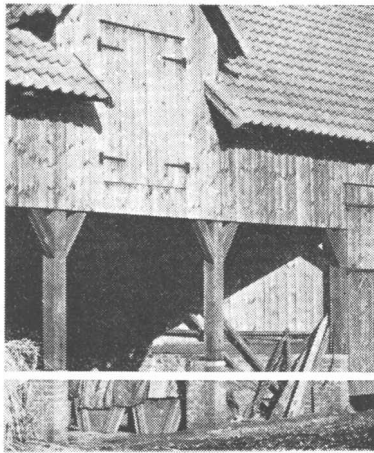
7 1/2 - 150 cm Lichtweite  
1 - 2,5 m Baulänge

**GRABER  
+  
WENING**

**Beton-  
rohr-  
pressen**

Maschinenfabrik  
Graber & Wening AG.  
Neftenbach (Winterthur)

**Holz  
in Wind und Wetter**



Freiverbautes Holz trotz allen Unbilden der Natur, denn es ist ja in der Natur gewachsen. Es trotzt auch allen Angriffen durch Fäulnispilze und Schwamm, wenn es vorbeugend imprägniert wurde mit den in aller Welt bewährten XYLAMON-Holzschutzmitteln

Beratung und Lieferung:  
**scheller AG zürich**

Postfach Zürich 1 · Telephon (051) 326860

**XYLAMON**  
HÄLT HOLZ GESUND

## Bau-Entfeuchtung

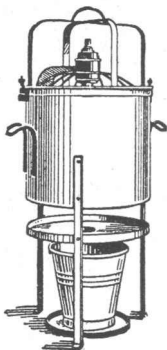
wie Neubau Schweiz.  
Bankverein Zürich

### Austrocknung

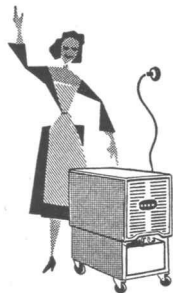
aller zu feuchten

### Räume

wie Archive, Lager,  
Souterrain-Räume  
Keller etc.



Exsiccator



Oasis-Entfeuchter  
für bewohnte Räume

**H. Krüger, Ing. - St. Gallen**  
Berneckstrasse 44      Telephon (071) 22 57 20

## BAU - UNTERNEHMUNG

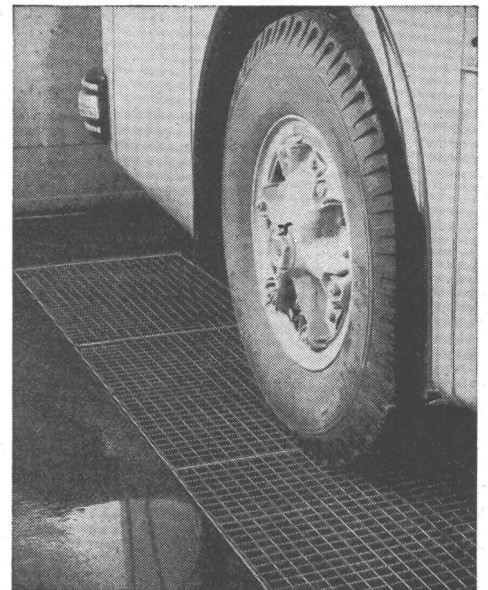


**ZÜRICH UND SCHLIEREN**

TEL. 051/933232

WALLISELEN-ZH

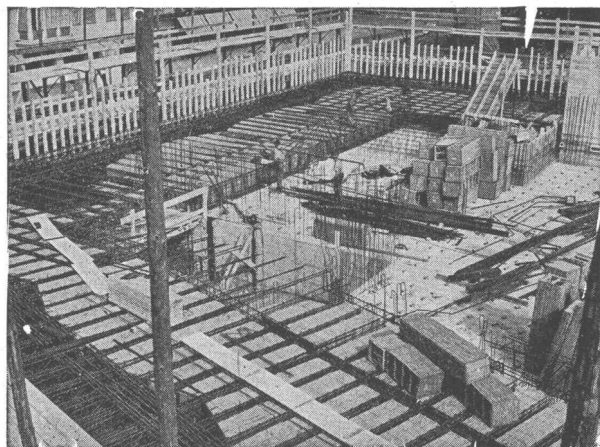
SIEGFRIED  
**Keller** AG



**Befahrbare Roste für alle  
Belastungen**

Lichtschachtroste - Podeste  
Schuhkratzer

Sämtliche Gitterrostkonstruktionen  
System WEMA



## ROBUR Schilfrohrzellen für Betondecken

starke, betondichte Hohlkörper,  
alle Dimensionen, verschiedene Ausführungen

**Vorteile:** Freie Konstruktion  
Ueberbrückung von grossen Spannweiten  
Decken ohne Unterzüge  
Geringes Eigengewicht (Reduktion bis 200 kg/m<sup>2</sup>)  
Entlastung von Trägern,  
Stützen und Fundamenten  
Vorzügliche Isolation  
Preisgünstig  
Offerten und Muster zu Diensten

**VEREINIGTE SCHILFWEBEREIEN, ZÜRICH**

Telephon (051) 28 43 63





# Mipolam Kunststoff- Fenster

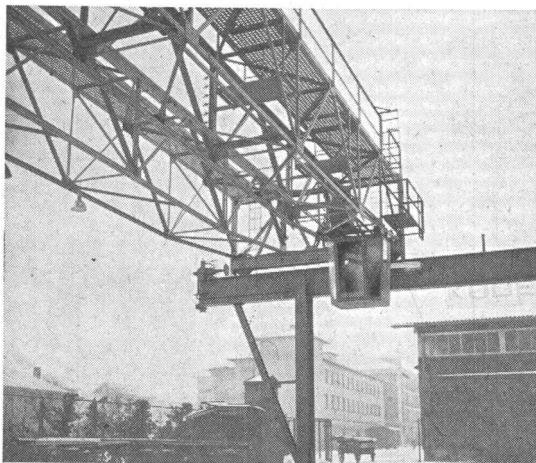
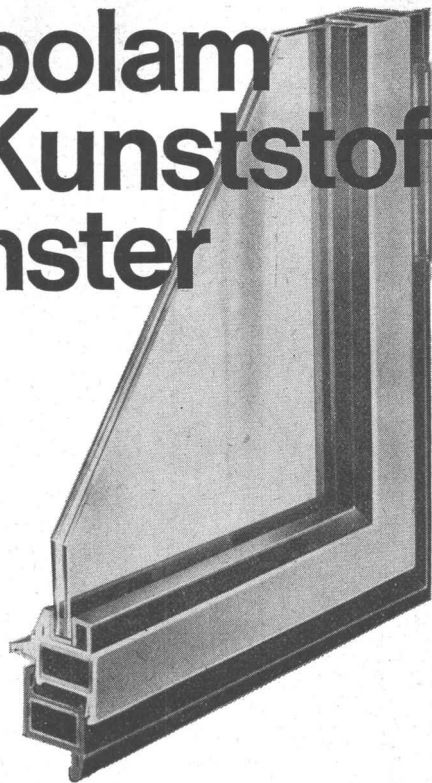
**Mipolam Kunststoff-Fenster VERWO** — die moderne Lösung für moderne Bauten. Seit Jahren bewährt und für repräsentatives Bauen begehrt. Die besonderen Vorteile:

- Grosse Stabilität
- keine Malerarbeit
- witterungsbeständig
- Verbundverglasung
- vorzügliche Abdichtung
- gute Wärme-Isolierung
- starke Schalldämpfung
- lichtechte Farben
- keine Unterhaltskosten
- leichte Reinigung.

**Mipolam Kunststoff-Fenster VERWO** — Kunststoffprofile von technisch und ästhetisch vollendeter Form, fugenlos über Vierkant-Stahlrohre gezogen. Für alle Flügeltypen, in verschiedenen Farben, Profilierungen und Dimensionen. Bitte Prospekt verlangen.

# VERWO

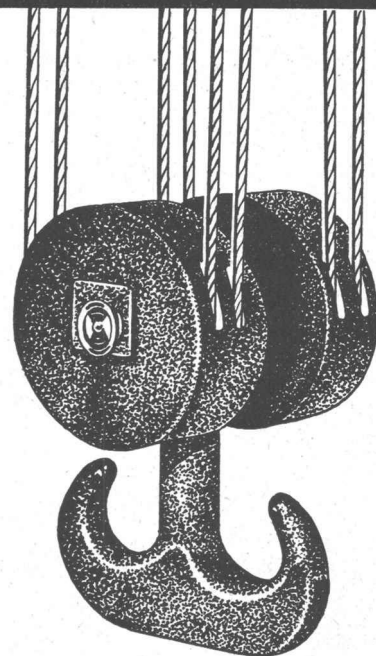
VERWO A.G. PFÄFFIKON SZ TELEFON 055/54455



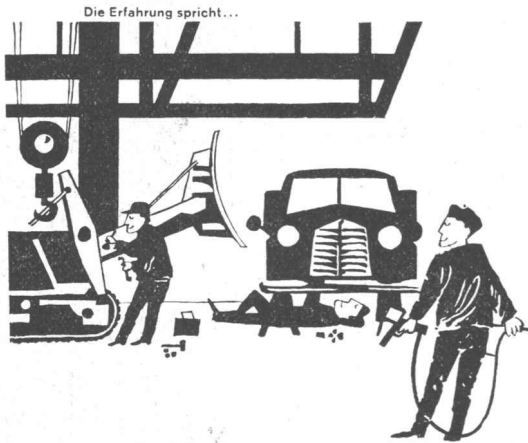
**Wir bauen Krane  
für jede Tragkraft und Steuerungsart**



**Schindler-Aufzug- und  
Uto-Kran-Fabrik AG  
Tel. (051) 52 53 10 Zürich**



**leistungsfähig  
betriebsicher  
wirtschaftlich**

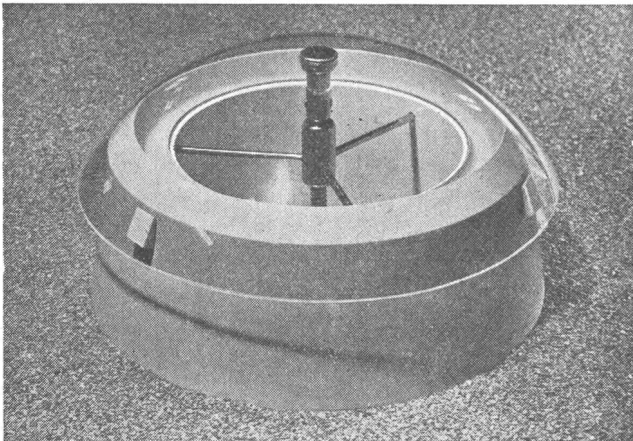


Bei Einsendung dieses Inserates  
berichten wir Ihnen alles Wissenswerte  
über

# ASEOL CALLIT

Mehrzweckfett für Baumaschinen und Fahrzeuge

(Ihre genaue Adresse)



## VELUX

Kleinraumlüfter mit Kuppel aus klarem Akrylglas  
für gefangene Räume, Garderoben, Vorplätze,  
WC usw.

Unverbindliche Offerten durch:

**A. Kully AG**  
Glasdachwerke, Olten  
Tel. 062 / 5 39 02

## Austrocknungen von

**Neu- und Umbauten** in kürzester Frist

Luffheiz-Apparate  
verschiedene Systeme  
Exsikkatoren  
Infrarot-Trockenstrahler

### MAX ROTH-KIPPE - ZÜRICH 45

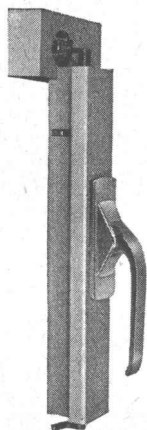
Bauaustrocknungen Uetlibergstrasse 191 Tel. 33 15 35



Dreischichtig, querverleimt, 28 mm stark. Fabri-  
kationsgrösse 100x500 cm oder auf kleinere  
Masse zugeschnitten. Ueber 50mal verwendbar.

### G. Kämpf, Rapperswil/AG

Holzbau Telephone (064) 3 42 12



Jetzt der neue Fenster-Espagnolette-Verschluss

## GEKO

mit der **schraubenlosen** Rosette

Sehr einfache, zuverlässige Konstruktion • Maximale Flügelanpressung  
mit minimalem Kraftaufwand • Weniger Montagearbeit, keine Schwächung  
des Holzes • EMPA-geprüft und in der Praxis 100 000fach bewährt •  
Elegante Griffform — konkurrenzlos im Preis

Verlangen Sie Prospekte oder Muster

## KOCH

Zürich 1/25  
(051) 32 43 00

St. Gallen  
(071) 24 75 33

Weinfelden  
(072) 5 05 33

Bülach  
(051) 96 14 19



ISOTECH

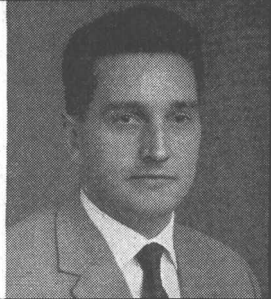
Eternit

«Eternit»-Installationsrohre  
sind rostfrei, schallhemmend  
und rasch montiert  
Ihre Innenwand ist völlig glatt

Eternit AG Niederurnen

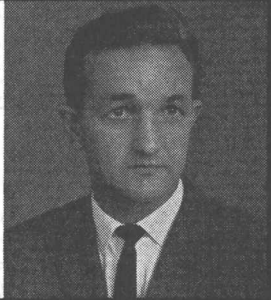
Wir  
stellen vor:

**Herr Brändli,  
Geschäftsführer:**  
individuelle Beratung,  
besorgt für  
fachgerechte Ausführung  
in der ganzen Schweiz.



**Herr Schmid,  
technischer Berater:**  
mit grosser Erfahrung,  
jederzeit und  
überall einsatzbereit.

**Herr Diggelmann,  
Chef der Administration:**  
termingerechte  
Erledigung aller Arbeiten  
durch unsere  
Spezialisten-Equipen.



**Herr Jahn,  
technischer Leiter:**  
für die Lösung auch  
schwierigster Fugen- und  
Kittprobleme.

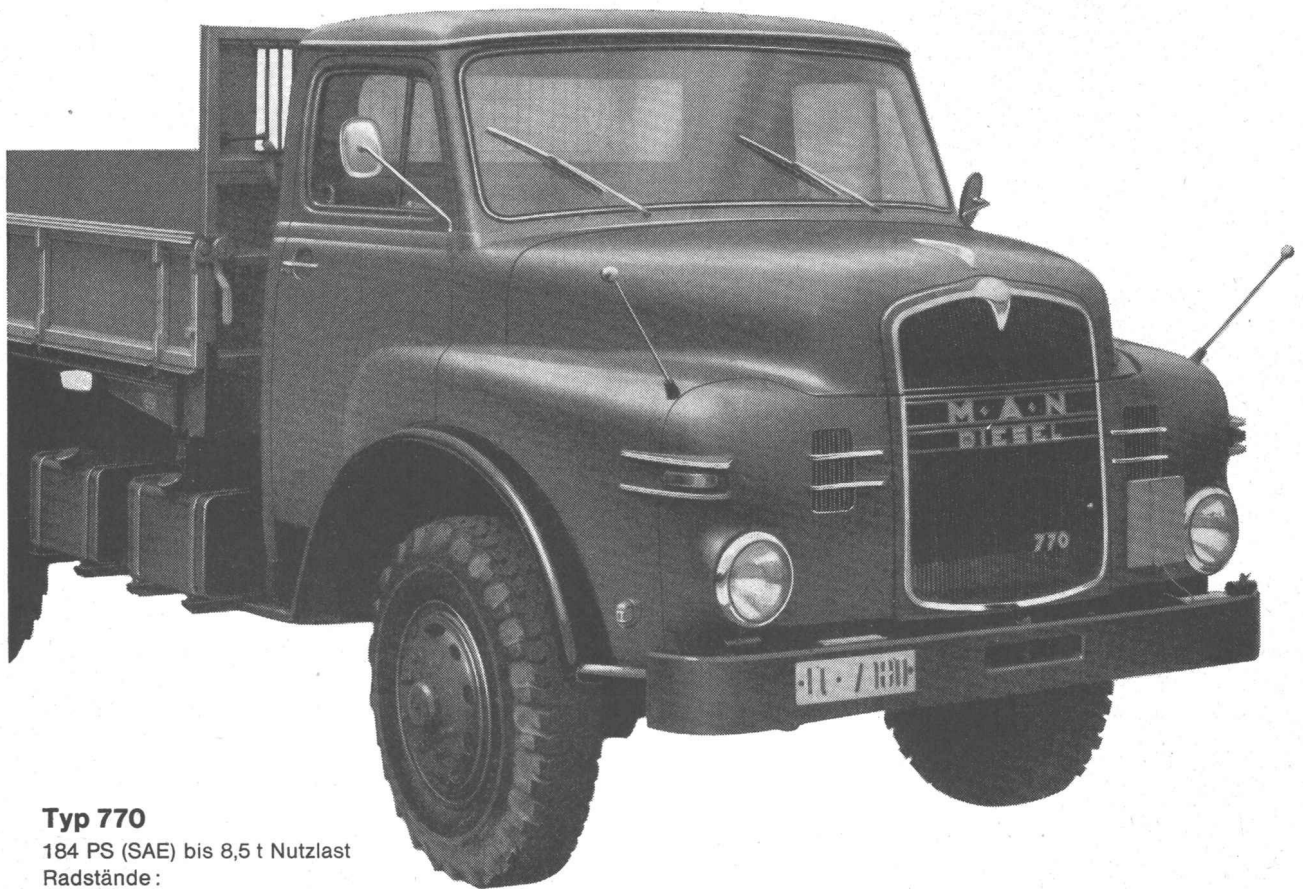
**Neutraler Beratungs- und Ausführungsdienst**

Fugenverguss- und Kittarbeiten  
Abdichtungen mit werkgeschulten Equipen und  
einem modernen Maschinen- und Fahrzeugpark

ISOTECH AG

Hegmattenstrasse 20  
Oberwinterthur  
Telefon 052/718 04

# Man fährt gut mit **M·A·N**



## **Typ 770**

184 PS (SAE) bis 8,5 t Nutzlast  
Radstände:  
3200, 3700, 4100, 4600 und 5200 mm  
Dreiseitenkipper mit oder  
ohne Allradantrieb, Frontlenker,  
Sattelzugwagen und Chassis für  
Spezialaufbauten

## **Weitere Typen**

415, 635, 1070, 10210, 2170

## **Geräuscharm wie kein anderer Diesel**

Vom Motor ist in der Kabine kaum etwas zu hören. Man fühlt sich wie zu Hause in einem bequemen Fauteuil. Auch nach langem Fahren steigen Sie ohne Ermüdung aus, da der Fahrkomfort aussergewöhnlich ist. Lüftung, Heizung und Ausstattung der Kabine lassen keinen Wunsch mehr offen. Ein modernes Fahrzeug – aus der ältesten Dieselmotorenfabrik der Welt. Lassen Sie sich näher orientieren über die vielfältige M.A.N.-Typenreihe.

Generalvertretung für die ganze Schweiz

# **ALFAG**

**Ersatzteillager Service  
und modernste Reparaturwerkstätte**

Aktiengesellschaft für Fahrzeuge  
Schlieren-Zürich Bernstrasse 33  
Tel. 051 986161 Telegr. Manalfag

