

Objektyp: **Advertising**

Zeitschrift: **Ingénieurs et architectes suisses**

Band (Jahr): **107 (1981)**

Heft 5

PDF erstellt am: **20.09.2024**

Nutzungsbedingungen

Die ETH-Bibliothek ist Anbieterin der digitalisierten Zeitschriften. Sie besitzt keine Urheberrechte an den Inhalten der Zeitschriften. Die Rechte liegen in der Regel bei den Herausgebern. Die auf der Plattform e-periodica veröffentlichten Dokumente stehen für nicht-kommerzielle Zwecke in Lehre und Forschung sowie für die private Nutzung frei zur Verfügung. Einzelne Dateien oder Ausdrucke aus diesem Angebot können zusammen mit diesen Nutzungsbedingungen und den korrekten Herkunftsbezeichnungen weitergegeben werden. Das Veröffentlichen von Bildern in Print- und Online-Publikationen ist nur mit vorheriger Genehmigung der Rechteinhaber erlaubt. Die systematische Speicherung von Teilen des elektronischen Angebots auf anderen Servern bedarf ebenfalls des schriftlichen Einverständnisses der Rechteinhaber.

Haftungsausschluss

Alle Angaben erfolgen ohne Gewähr für Vollständigkeit oder Richtigkeit. Es wird keine Haftung übernommen für Schäden durch die Verwendung von Informationen aus diesem Online-Angebot oder durch das Fehlen von Informationen. Dies gilt auch für Inhalte Dritter, die über dieses Angebot zugänglich sind.

Wir suchen für unsere zentrale Immobilienabteilung in Basel einen erfahrenen

Architekten ETH (evtl. HTL)

für

- Grundlagenerarbeitungen
- analytische Bearbeitung und Überarbeitung von Konzepten, Vorprojekten und Bauprojekten
- Begleitung von grösseren Bauvorhaben
- Erarbeitung resp. Überarbeitung innenarchitektonischer Konzepte von Geschäftsstellen.

Voraussetzung für diesen Posten sind:

- Diplomabschluss
- mehrjährige Praxis in Planung, aber wenn möglich auch Bauausführung von Bauvorhaben, mit Vorteil im Verwaltungsbau
- Flair für innenarchitektonische Belange
- Bereitschaft zur Zusammenarbeit im Team
- Kenntnis der französischen Sprache in Wort und Schrift
- Alter 30-35 Jahre.

Qualifizierte Bewerber richten ihre detaillierte Offerte an Schweizerischer Bankverein, Generaldirektion, Abteilung Personal, Postfach, 4002 Basel.



**Schweizerischer
Bankverein**

COOP
-OJO

LAUSANNE-CHABLAIS

Pour notre **Département technique à Renens**, nous souhaitons nous attacher la collaboration d'un

ingénieur ETS

ou

d'un candidat possédant une formation équivalente

qui se verra confier le service **Etudes et entretiens**. Cette fonction, directement rattachée au chef du Département, implique un sens de l'organisation élevé et de l'aptitude au commandement.

Responsabilités

- acquisitions et maintenance de nos installations techniques (ventilation, chauffage, froid positif et négatif);
- planification des travaux effectués par notre équipe d'entretien.

Faire offres manuscrites avec curriculum vitae, prestations de salaire et photo à **COOP Lausanne-Chablais, Service du personnel, chemin du Chêne 5, 1020 Renens.**

La Commune de Lausanne (Direction des travaux, service d'urbanisme) ouvre un

concours d'architecture

pour la construction d'un

hôtel

du siège de l'ADIL et de locaux commerciaux

sur les terrains de l'ancienne usine à gaz d'Ouchy, à l'avenue de Rhodanie, parcelle communale n° 5402.

Le présent concours est un « concours de projets ». Le règlement et le programme ont été approuvés par la SIA.

Prix

Une somme de 80 000 francs est mise à disposition du jury pour l'attribution de sept ou huit prix. En outre, un montant de 15 000 francs est réservé pour d'éventuels achats.

Membres du jury

Président: M. Marx Lévy, conseiller municipal, directeur des travaux.

Membres: MM. F. Vuillomenet, chef du service d'urbanisme de la Ville; U. Prager, président directeur général, Mövenpick SA, Adliswil; R. W. Baur, président directeur général adjoint, Mövenpick SA, Adliswil; C. de Mercurio, administrateur OCDM, Lausanne; A. Dessemontet, directeur, Banque Cantonale Vaudoise, Lausanne; A. Decoppet, architecte, Lausanne; E. Gisel, architecte, Zurich; W. S. Hunziker, architecte, Zurich.

Suppléants: MM. B. Bolli, architecte adjoint, service des bâtiments de la Ville; P. Chalhoub, directeur marketing OCDM, Lausanne.

Conditions de participation

Le concours est ouvert aux architectes reconnus par le Conseil d'Etat vaudois, domiciliés ou établis sur le territoire de la Commune de Lausanne avant le 1^{er} janvier 1980.

Les architectes sont invités à prendre connaissance du règlement et du programme en s'adressant, dès le 23 février 1981, au Service d'urbanisme, Direction des travaux, rue Beau-Séjour 8 (2^e étage), **1002 Lausanne.**

Délai d'inscription

Les inscriptions seront prises du 23 février au 13 mars 1981, de 9 h. à 11 h. et de 14 h. à 16 h., à l'adresse de l'organisateur, contre un dépôt de **200 francs** qui sera remboursé aux personnes qui auront rendu un projet admis au jugement.

Délai de remise des projets

29 mai 1981 à 17 h. Maquettes le 8 juin 1981 à 17 h.

**Schweizer
Ingenieur und
Architekt**

Schweizerische Bauzeitung

**Ingénieurs
et architectes
suisses**

Bulletin technique
de la Suisse Romande

**Ingegneri
e architetti
svizzeri**

Bollettino tecnico

paraît un jeudi sur deux

Seul périodique professionnel romand
pour les ingénieurs et les architectes

- Pour compléter votre information,
- Pour augmenter l'impact
de vos annonces:

**Schweizer
Ingenieur und
Architekt**

Schweizerische Bauzeitung

Organe professionnel de langue
allemande des ingénieurs et des
architectes suisses

**Schweizer
Ingenieur und
Architekt**

Case postale
8021 Zurich

**Ingénieurs
et architectes
suisses**

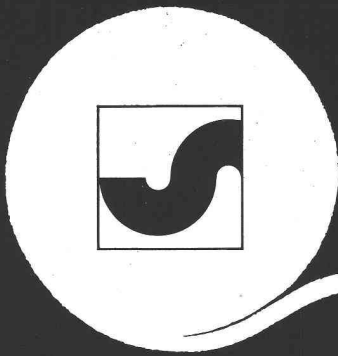
Av. de Cour 27
1007 Lausanne

Deux périodiques, deux rédactions
indépendants au service des mêmes
professions, dans toute la Suisse!

Régie des annonces **Iva**

IVA SA de publicité
internationale
1004 Lausanne,
19, av. de Beaulieu,
tél. (021) 37 72 72

Siège central :
8035 Zurich, Beckenhofstr. 16,
tél. (01) 26 97 40



Votre nontissé SODOCA®

ALBRECHT xxx 5

Représentation générale: Muhlebach SA
nontissés industriels
5200 Brougg, Tél. 056/94 51 11

muhlebach

Vente et dépôts

Aigle	Gétaz Romang SA	025/ 26 36 21	Flüelen	B. Ziegler	044/ 2 12 95	Sargans	Baucenter Sargans AG	085/ 2 38 31
Basel	W. Tschopp AG	061/ 50 55 88	Fribourg-Givisiez	Glasson Matériaux SA	037/ 83 11 01	Sion	Gétaz Romang SA	027/ 22 89 31
Bern	Albert Wahlen AG	031/ 41 31 31	Gebenstorf	Baubedarf Gebenstorf	056/ 23 35 55	La Souste/Susten	Gétaz Romang SA	027/ 23 12 58
Biel/Bienne	Sabag AG/SA	032/ 22 58 44	Giubiasco	Edilcentro SA	092/ 27 18 31	Thun	Baumaterial AG Thun	033/ 23 31 23
Bulle	E. Glasson + Cie SA	029/ 3 11 33	Ilanz	Baubedarf Ilanz	086/ 2 39 29	Vevey	Gétaz Romang SA	021/ 51 05 31
Bussigny	Gétaz Romang SA	021/ 89 10 31	Montreux	Gétaz Romang SA	021/ 61 55 77	Visp/Viéège	Gétaz Romang SA	028/ 48 11 41
Château d'Oex	Gétaz Romang SA	029/ 4 75 75	Palézieux	E. Glasson + Cie SA	021/ 93 81 06	Wil SG	Baumaterial AG Wil	073/ 23 54 54
Châtel-St-Denis	Gétaz Romang SA	021/ 56 71 18	Payerne	J. Rapin SA	037/ 61 28 21	Winterthur	Streff Baumaterial AG	052/ 28 22 21
Chur	Baubedarf Chur	081/ 24 83 83	Regensdorf	Baubedarf Zürich AG	01/840 27 27	Yverdon	Gétaz Romang SA	024/ 25 81 91
Delémont	Matériaux Sabag SA	086/ 21 12 81	Romont	E. Glasson + Cie SA	037/ 52 15 15	Zernez	Baubedarf Zernez	082/ 8 12 80
			Roveredo (Mesolcina)	Edilcentro SA	092/ 82 12 66	Zürich	Baubedarf Zürich AG	01/ 44 03 11

B653

Important bureau d'études cherche

ingénieur civil diplômé

avec bonne expérience pour **direction travaux tunnels en Suisse romande.**

Offres sous chiffre 975015 Publicitas, 6601 Locarno.

DUPUIS & CIE

CLICHÉS - PHOTOLITHOS

CHENEAU-DE-BOURG 3. TÉL. 23 39 23 LAUSANNE

B32

Ingénieur civil diplômé SIA

expérience de plusieurs années dans le calcul et l'élaboration des projets, recherche **collaboration** limitée ou de longue durée avec:

bureaux d'architectes, ingénieurs et entreprises.

Bâtiments, génie civil, structures porteuses-béton armé, précontrainte, acier.

Constructions neuves, surélévations, agrandissements, transformations.

Faire offres sous chiffre PW 351124 à Publicitas, 1002 Lausanne.

H. A. AUCHLIN

J.M. LOETSCHER
successeur

PHOTOGRAVURE PHOTOLITHO
Place du Tunnel 10 Lausanne ☎ 23 84 40

B155

MEDIA

interim

021/204077 Lausanne

061/436650 Bâle

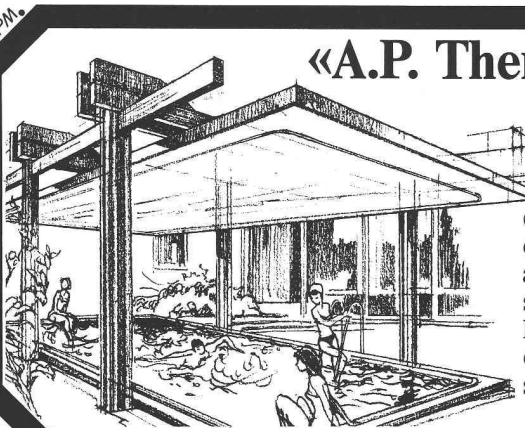
032/939008 Moutier

MEDIA

B404

«A.P. Thermo-Lift»: une douce chaleur

● «A.P. Thermo-Lift» protège efficacement des pertes de chaleur et convient à chaque piscine, nouvelle ou ancienne. La saison des bains s'étend à 12 mois, particulièrement quand Thermo-Lift est combiné avec le chauffage solaire. ● Prospectus gratuit.



ARIZONA POOL 4222 ZWINGEN

ARIZONA POOL
No 1 de la piscine!

BON

pour documentation Thermo-Lift
 chauffages solaires
 piscines sauna

A: ARIZONA POOL TL 49
4222 ZWINGEN

Prén., nom: _____

No, rue: _____

NP, lieu: _____

B650

DOCUMENTATION GÉNÉRALE

Extraits d'articles de revues suisses et étrangères reçues par « Ingénieurs et architectes suisses » et déposées à la Bibliothèque de l'Ecole polytechnique fédérale de Lausanne, Dorigny, tél. 021/47 11 11, où elles peuvent être consultées. Adr. post. Case postale, 1015 Lausanne.

N. B. — L'indice figurant en tête et à droite de chaque extrait est celui de la « Classification décimale universelle ».

Sciences pures

- IAS 7190 537.525
Der Gasdurchschlag im ungleichförmigen Feld. B GÄNGER.
Bull. ASE/UCS, 71^e année, n° 23, 6 décembre 1980,
p. 1281-1289, 17 fig.

A la suite de l'amorçage des phénomènes disruptifs dans les gaz en champ homogène, on décrit les connaissances récentes concernant les diverses étapes des décharges dans les champs très inhomogènes, notamment pour la disposition pointe-plaque de courtes et longues distances disruptives, compte tenu des différentes influences. Une image aussi uniforme que possible est élaborée au sujet de la croissance et des lois qui régissent les décharges jusqu'au claquage.

Mécanique appliquée

- IAS 7191 621.642
Les réservoirs d'eau potable: aspects énergétiques. J. L. BIROS.
Techn. et sciences municipales, n° 11/1980, p. 532-539, 3 fig., 3 tabl.

Dans le domaine de production et de la distribution d'eau potable, le poste des dépenses et consommations d'énergie fait l'objet d'une attention croissante. Environ 1% de la consommation française d'électricité est affecté à cette activité. Pour les distributeurs comme pour la collectivité nationale, l'existence de capacité de stockage d'eau sur les points hauts des réseaux est un facteur certain d'économies. L'examen comparatif de plusieurs projets réels, avec ou sans réservoir, montre l'intérêt de bien chiffrer, dès l'étude initiale, les conséquences énergétiques des choix effectués.

- IAS 7192 621.642
Les réservoirs d'eau potable: problèmes généraux, fonction et conception des ouvrages. A. GENTIL.
Tech. et sciences municipales, n° 11/1980, p. 523-531, 4 tabl.

Après un rappel des fonctions générales des réservoirs et de leurs possibilités de classification, l'auteur définit les principales caractéristiques d'un réservoir (emplacement, volume, charge).

Il traite ensuite de la conception des réservoirs qui doit tenir compte de deux impératifs essentiels (conservation de la qualité de l'eau stockée et conditions d'exploitation), puis des dispositions constructives et des équipements à prévoir.

Quelques informations sont enfin données sur les réseaux de distribution sans réservoir de mise en charge.

Electrotechnique

- IAS 7193 621.315
Pose d'un câble de télécommunication F. ROHRER.
Bull. techn. PTT, 58^e année, n° 12/1980, p. 449-457, 15 fig., 2 tabl.

La construction du tunnel du Saint-Gothard a été pour les PTT une occasion bienvenue de poser un nouveau câble téléphonique adapté aux plus récents progrès en matière de qualité et de capacité de transmission. Cette artère permet d'augmenter sensiblement le volume des télécommunications nord-sud. Le choix s'est porté sur un câble coaxial à 12 tubes de 2,6/9,5 mm pour une utilisation jusqu'à 60 MHz. Pour installer les stations d'amplification distantes de 750 à 815 m et pour répartir les longueurs de câble à poser, on a dû tenir compte de l'emplacement des places de dégagement. L'article décrit les particularités techniques de ce travail et les problèmes d'organisation posés aux spécialistes. Le long séjour à la lumière artificielle et la poussière permanente provenant du chantier constituèrent des difficultés supplémentaires.

Electrotechnique

- IAS 7194 621.319
Evolution des diélectriques destinés aux condensateurs à moyenne et haute tension. M. AGUET, Ph. BLECH, M. IANOVICI.
Bull. ASE/UCS, 71^e année, n° 23, 6 décembre 1980,
p. 1277-1280, 3 fig., 3 tabl.

Suite aux contraintes écologiques provenant de la non-biodégradabilité des imprégnants contenant du chlore, utilisés dans les condensateurs à moyenne et haute tension, l'article présente certains aspects de l'état actuel des solutions de remplacement. Ces nouvelles solutions sont évaluées par rapport au diélectrique classique papier-huile. Les résultats obtenus montrent que le comportement des nouveaux produits est équivalent, voire même sensiblement meilleur pour certaines caractéristiques.

- IAS 7195 621.311
Entstörungsmassnahmen in Starkstromversorgungsnetzen. K. HAUSDORF.
Bull. ASE/UCS, 71^e année, n° 23, 6 décembre 1980,
p. 1263-1266, 4 fig.

Discussion des mesures d'antiparasitage appropriées à des réseaux de distribution de 380/220 V à 1000 V dans des entreprises industrielles. L'exposé concerne surtout les possibilités techniques d'éviter le domaine lié aux lignes du spectre basse et haute fréquence des parasites. Description du filtre pour réseaux industriels, servant de dispositif de déparasitage ainsi que de son perfectionnement.

Génie

- IAS 7196 624.1
Les tranchées étroites: une solution pour les travaux urbains. H. OGER.
Gaz d'aujourd'hui, 104^e année, n° 11/1980, p. 407-410, 4 fig.

Depuis plusieurs années, de multiples efforts ont été faits pour essayer de réduire le prix de revient des tranchées nécessaires à la pose des canalisations de distribution de gaz.

L'auteur présente, en s'appuyant notamment sur une expérimentation qui a porté sur plus de deux ans, la mise en œuvre des tranchées étroites, en faisant le point des avantages et des problèmes, techniques ou autres, que cette solution peut soulever.

Chimie industrielle

- IAS 7197 662.76
Expériences faites par Inventa SA sur des installations agricoles de biogaz. A. STAMM.
Gaz, eaux, eaux usées, 60^e année, n° 10/1980, p. 421-428, 7 fig.

La rareté du pétrole et l'augmentation de son prix ont remis en vogue le biogaz, une source d'énergie connue depuis longtemps. La biogazéification du purin ne sert plus exclusivement, comme par le passé, à produire de l'énergie, mais aussi à éviter les mauvaises odeurs et à augmenter la valeur fertilisatrice des excréments d'animaux.

Alors que seule l'utilisation complète de l'énergie fournie par le biogaz permet de rentabiliser une installation répondant à tous les critères de sécurité, la valeur monétaire de la désodorisation et de l'augmentation de la valeur fertilisatrice des excréments d'animaux ne peut pas encore se chiffrer.

Construction, Architecture

- IAS 7198 693.5
Modèle de comportement du béton armé K. H. GERSTLE.
IABSE Colloquium Delft 1981, vol. 33, p. 41-61, 23 fig.

Ce rapport donne un aperçu de l'état actuel des connaissances sur le comportement du béton armé et sur sa formulation pour l'analyse par la méthode des éléments finis. Les différents aspects comprennent, outre le comportement élastique et inélastique, la plastification de l'acier, la fissuration et l'écrasement du béton. Ceci conduit à un effet d'anisotropie, à une transmission d'efforts à travers les fissures et à une diminution de l'adhérence entre acier et béton. Il est important d'estimer correctement ces différents phénomènes.

WALO

Walo Bertschinger SA

Construction de routes
Génie civil
Voies ferrées
Sols industriels
Sols sportifs

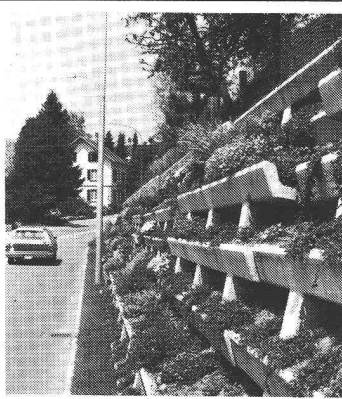
1010 Lausanne
route de Berne 99
Tél. 021/32 97 41

1700 Fribourg
boulevard des Pérolles 12
Tél. 037/22 95 05

2006 Neuchâtel
rue des Tunnels 1
Tél. 038/24 27 62

1950 Sion
avenue de la Gare 41
Tél. 027/22 30 33

B437



EVERGREEN®
Mur anti-bruit
Mur de soutènement
Profitez de notre expérience!
ICEGO SA
1163 Etoy / VD
Tél. 021 / 763272

B672

monarflex® SPF

Le Hit économique dans la construction de toits

offre tous les avantages requis
par une sous-toiture
protectrice

*Vous construisez
sagement
en utilisant
la sous-toiture
No.1 en
Europe.*



B597

- difficilement combustible*
- respiration active*
- pas d'eau de condensation
- mise en place en peu de temps
- résistant aux heurts du pied
- aussi pour les rénovations

* rapports d'essai du LFEM 131 846 /
19. 10. 77 et 131 937 / 23. 11. 77

*Faites un
essai!*

tegum

Tegum AG
8570 Weinfelden
Tannenwiesenstr. 11
072 211 777

Fabrication et
vente d'articles
techniques

Autres sources d'approvisionnement sur demande.

SCHICHTEX

MATERIAUX D'ISOLATION

Pour **immeubles industriels** et **d'habitation**,
halles de sport, **rénovation de bâtiments
anciens** et **construction d'étables**.

Depuis plus de 15 ans, permettent de lutter efficacement
contre **le chaud, le froid, le bruit**.

BARITEX

PLAFONDS TENDUS

Un **tout nouveau système** qui présente des avan-
tages constructifs et d'aspect plaisant. **Pose soignée et
à sec** pour bâtiments anciens et constructions nouvelles.

Bau + Industriebedarf AG 4104 Oberwil / BL Tel. 061 30 40 30

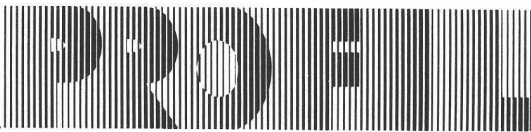
B658

Imprimerie La Concorde typo - offset

Reliures à anneaux
WIRO
MULTO

1066 Epalinges
Ch. des Croisettes 6
Tél. (021) 33 31 41

L'imprimerie La Concorde assure l'impression de
«Ingénieurs et architectes suisses» depuis 1917.



Profil Personalberatung AG Profil Conseils en personnel SA Entwicklungsingenieur HTL

in einer führenden Unternehmung für Dateneingabelemente

Wir sind beauftragt, für eine renommierte Schweizer Firma, mit Geschäftssitz an verkehrsgünstiger und reizvoller Lage im Mittelland, einen Ingenieur zu suchen, dem die Weiter- und Neuentwicklung von Lochstreifenlesern, -spulern und -stanzern übertragen werden kann. Zudem sind auch Spezialanfertigungen und Modifikationen an bestehenden Modellen aufgrund von Kundenwünschen auszuführen. Die Produkte werden im leistungsfähigen, modern eingerichteten Produktionsbetrieb hergestellt und geniessen dank ihrer hohen Qualität einen vorzüglichen Ruf. Für die Bearbeitung der Projekte stehen gut geschulte und erfahrene Fachleute aus verschiedenen Abteilungen zur Verfügung.

Es ist vorgesehen, dem neuen Entwicklungsingenieur nach Einarbeitung und Bewährung Projektleitungen in diesem Fachbereich zu übertragen.

Damit Sie die fachlichen Anforderungen erfüllen können, verfügen Sie über eine HTL-Ausbildung mit Schwergewicht industrielle Elektronik, über praktische Erfahrung in der Anwendung von Mikroprozessoren und Kenntnisse der analogen und digitalen Schaltungstechnik. Sie sollten zudem Verständnis für mechanische Funktionen mitbringen. Wenn Sie ausserdem die Fähigkeit haben, kreativ und weitsichtig zu denken und guten Kontakt zu Mitarbeitern und Kunden zu unterhalten, sollten Sie sich an unseren Personalberater, Herrn J. Abegg, wenden. Er gibt Ihnen in einem telefonischen oder persönlichen Gespräch gerne weitere Informationen über diese Position.

PROFIL PERSONALBERATUNG AG
Bahnhofstrasse 72, 8001 Zürich
Telefon (01) 211 58 51/52

Ein Tochterunternehmen der Schweizerischen
Treuhandgesellschaft

Nous recherchons un

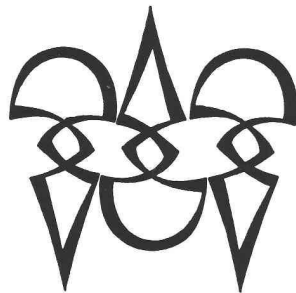
architecte ou architecte-technicien

de langue maternelle française, ayant de bonnes connaissances de l'allemand et, en particulier, des termes techniques du bâtiment.

Nous lui confierions des
travaux de traduction d'allemand en français.

Il s'agit d'un engagement à temps complet ou partiel ou d'une collaboration libre.

CRB Centre suisse d'études pour la rationalisation du bâtiment
Seefeldstrasse 214, 8008 Zurich
Tél. 01/55 11 77 (s'adresser à M. Joss)



Polygravia

Photogravure et Offset
G. Edelmann

☎ 36 89 80
Borde 28 bis
1018 Lausanne

350

Geilinger - votre partenaire pour les encadrements métalliques

Nos encadrements métalliques sont des produits standardisés de haute qualité.

Nos détails-types vous facilitent la mise au point des détails d'exécution.

La conception des ferments, des joints et des profilés vous garantit un assemblage impeccable avec la feuillure de la porte.

La collaboration avec nos conseillers techniques, l'exécution précise de votre commande conformément aux spécifications, des délais sur lesquels vous pouvez compter et les transports journaliers quittant l'usine: voici les principaux services que nous pouvons vous rendre.

Consultez-nous, nous sommes à votre disposition.

GEILINGER

Entreprise d'ingénierie
et de constructions métalliques

Geilinger SA
1462 Yvonand, Ch. des Cerisiers
Tél. 024 31 17 31, Télex 25981

Basel, Bern, Bülach,
Elgg, Menziken, St. Gallen,
Winterthur, Yvonand, Zürich

B436

Le nouveau SIBIR est devenu plus grand. Et la note de courant plus petite d'un tiers.

Depuis toujours, bien des arguments plaident en faveur du froid SIBIR:

Le froid sans moteur.
Le froid sans bruit.
Le froid sans vibrations.
Le froid sans usure mécanique.
Le froid qui a déjà conquis quarante pays.

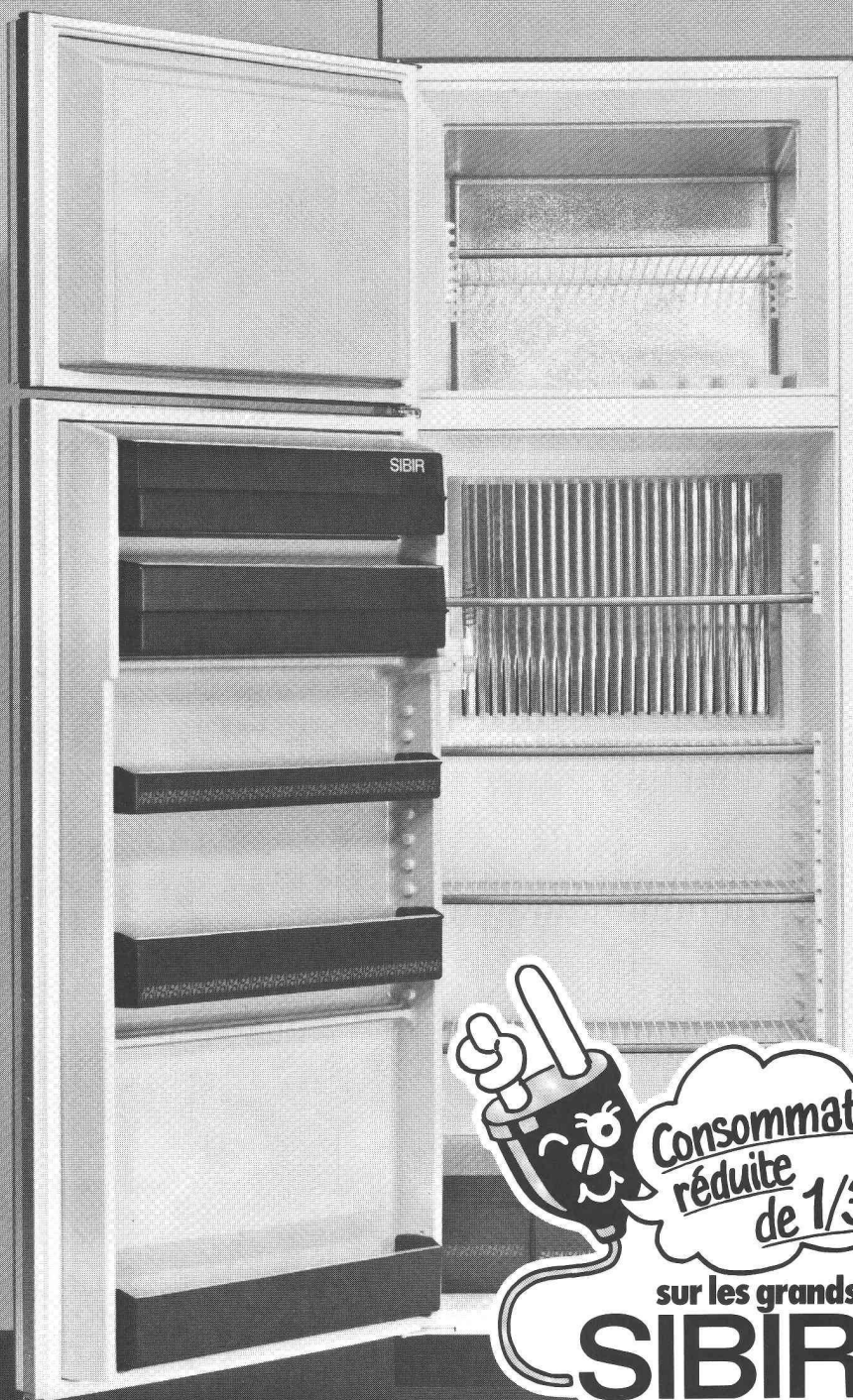
A présent, par contre, tous les arguments plaident en faveur du froid SIBIR:

Ce froid a plus de place. Car le nouveau grand est là.
Et ce froid coûte moins. Car, sur tous les grands de SIBIR, la consommation de courant a pu être réduite d'un tiers.
Un sensationnel perfectionnement du système par absorption: économie d'énergie par récupération d'énergie.

Voici le nouveau grand de SIBIR:
EG 270:

Combinaison réfrigération/surgélation avec compartiment **** de 51 litres.

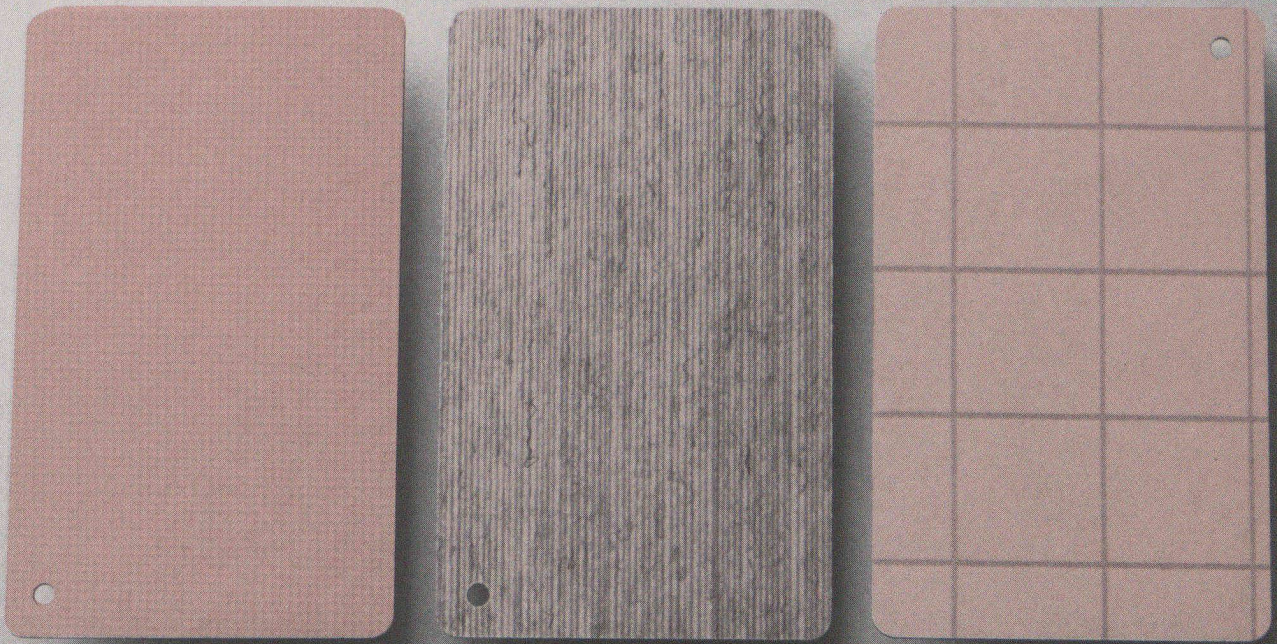
Capacité de surgélation de 6 kg/24 heures. Consommation de courant 2,1 kWh/24 heures.



SIBIR Kühlapparate GmbH 8952 Schlieren



Vous trouverez **print** aux quatre coins du monde. Savez-vous ce que cela signifie pour nos clients?



Bien plus que vous ne pourriez l'imaginer!

Si l'on rencontre PRINT aux quatre coins du monde,
c'est tout simplement pour faire face à la demande.

D'ailleurs, un produit qui répond aux besoins les plus divers de pays qui le sont
tout autant doit posséder un certain nombre de qualités... et des références plutôt solides...

Pour être sans cesse à la pointe du progrès et répondre
aux exigences d'un marché en constant évolution, les laboratoires de ABET cherchent,
travaillent... et trouvent.

Progrès technologique et nouveaux champs d'application en sont le résultat.

Choisir PRINT, c'est profiter d'une expérience internationale inégalée.

Sans oublier que PRINT Suisse - ABET à Root -
vous assure un service prompt et parfait.
Et cela, c'est bien suisse.

Les panneaux stratifiés PRINT: un produit de ABET -
des décors et des couleurs que vous n'aurez pas ailleurs



ABET

ABET AG
Oberfeld
6037 Root/LU
Tel. 041 91 25 35



Répertoire des dépositaires

Bariffi + Wullschlegler SA, Corso Elvezia 16, 6900 Lugano
Comptoir du Bois, Chemin Paquis, 1008 Prilly-Lausanne
Edilcentro SA, Via del Tiglio 6, 6512 Giubiasco
Getaz Romang SA, Rue Dixence 33, 1950 Sion
Getaz Romang SA, Lonzastrasse 2, 3930 Visp
Getaz Romang SA, Rue des Uttins 29, 1400 Yverdon

Glasson E. + Cie. SA, Route de Riaz 29, 1630 Bulle
Grob Holz AG, Röntgenstrasse 25, 8005 Zürich
Herzog-Elmiger AG, Langsägestrasse 9, 6010 Kriens/LU
Matériaux Cressier SA, Ch. des Malpierrez 1, 2088 Cressier
Matériaux SABAG SA, Route de Moutier 15, 2800 Delémont
May + Cie. SA, Rue Baylon 15, 1227 Carouge-Genève

Michel SA, Route des Arsenaux 1B, 1700 Fribourg
Michel + Saugy AG, Hühnerhubelstrasse, 3123 Belp
Michel + Saugy AG, Ch. du Closalet 15, 1023 Crissier
Plattenvertriebs AG, vorm. Schuler + Co., 8640 Rapperswil
K.F. Roser AG, Bruderholzstrasse 60/62, 4000 Basel
SABAG AG/SA, Zentralstr./R. Central 89a, 2501 Biel-Bienne

Schreinereibedarf Marti + Caspani, Brückenweg 22, 4528 Zuchwil
SPA Sperrholz-Platten AG, Neumattstr. 6, 5000 Aarau
Sperrholz+Isolierplatten AG, Zürcherstr. 335, 8500 Frauenfeld
STAMO-HOLZ, Stadlin+Moos AG, Ibelweg 18, 6300 Zug
Stark AG, beim Bahnhof, 9450 Altstätten
Steimle + Grob AG, Freiburgerstrasse 616, 3172 Niederwangen