

Objektyp: **Advertising**

Zeitschrift: **Schweizer Ingenieur und Architekt**

Band (Jahr): **100 (1982)**

Heft 6

PDF erstellt am: **23.09.2024**

Nutzungsbedingungen

Die ETH-Bibliothek ist Anbieterin der digitalisierten Zeitschriften. Sie besitzt keine Urheberrechte an den Inhalten der Zeitschriften. Die Rechte liegen in der Regel bei den Herausgebern.

Die auf der Plattform e-periodica veröffentlichten Dokumente stehen für nicht-kommerzielle Zwecke in Lehre und Forschung sowie für die private Nutzung frei zur Verfügung. Einzelne Dateien oder Ausdrucke aus diesem Angebot können zusammen mit diesen Nutzungsbedingungen und den korrekten Herkunftsbezeichnungen weitergegeben werden.

Das Veröffentlichen von Bildern in Print- und Online-Publikationen ist nur mit vorheriger Genehmigung der Rechteinhaber erlaubt. Die systematische Speicherung von Teilen des elektronischen Angebots auf anderen Servern bedarf ebenfalls des schriftlichen Einverständnisses der Rechteinhaber.

Haftungsausschluss

Alle Angaben erfolgen ohne Gewähr für Vollständigkeit oder Richtigkeit. Es wird keine Haftung übernommen für Schäden durch die Verwendung von Informationen aus diesem Online-Angebot oder durch das Fehlen von Informationen. Dies gilt auch für Inhalte Dritter, die über dieses Angebot zugänglich sind.

Ein Dienst der *ETH-Bibliothek*
ETH Zürich, Rämistrasse 101, 8092 Zürich, Schweiz, www.library.ethz.ch

<http://www.e-periodica.ch>

**Schweizer
Ingenieur und
Architekt**

**Ingénieurs
et architectes
suisses**

**Ingegneri
e architetti
svizzeri**

Schweizerische Bauzeitung

Bulletin technique
de la Suisse romande

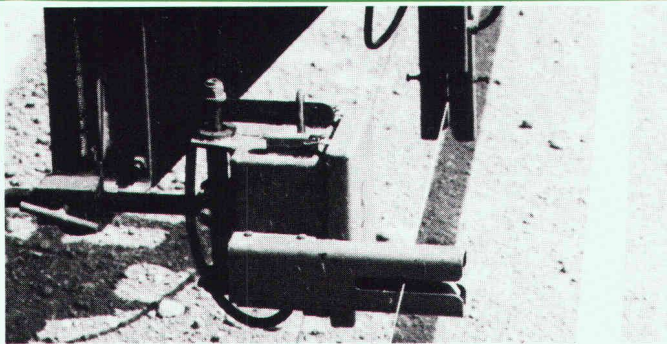
6/82

100. Jahrgang
4. Februar 1982

Aus dem Inhalt

Zur Restaurierung des
Ital-Reding-Hauses in Schwyz

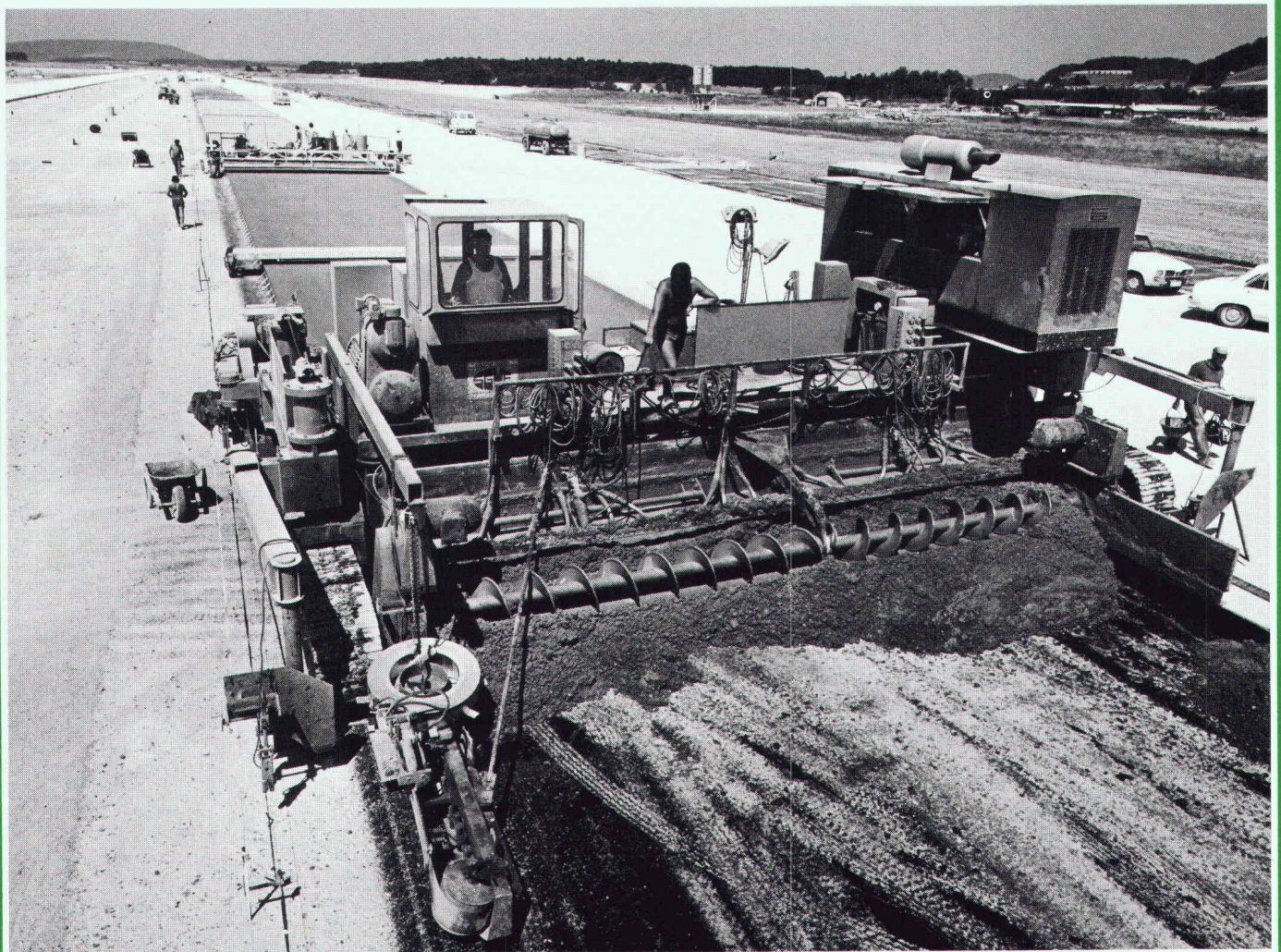
Feuerwiderstand von Rund-
stahl- und Vierkantstützen



drahtgesteuerter
Einbau von
Betonbelägen
für hohe
Qualitätsansprüche

WALO

Walo Bertschinger AG





Die Bodenplatte PAVATEX MDF: druckfest für hohe Ansprüche

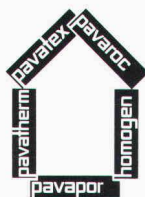
PAVATEX MDF, die neue Art Holz, gibt es jetzt auch als Verlegeplatte. Montagefertig ausgerüstet mit Nut und Kamm für absolut fugendichte Böden, bei denen die Belastung durch Einrichtungsgegenstände besonders ins Gewicht fällt. Denn die hochverdichteten Faserplatten zeichnen sich durch eine sehr hohe Belastbarkeit aus.

Als natürlicher Baustoff mit allen Vorzügen von Holz wirken

PAVATEX MDF Verlegeplatten trittschalldämmend, klimaregulierend und sind zudem gute Wärmeisolierer. Dank der Nut und Kamm-Verbindung der Platten ist die Montage sehr einfach und zeitsparend; die Fugen werden plan und dicht.

Überall, wo Böden dauernd beansprucht und stark belastet werden, sind PAVATEX MDF Verlegeplatten genau richtig. In Büros, Fabrikations- und Lager-

räumen usw. Als Holzwerkstoff sind sie zudem angenehm zu begehen. Verlangen Sie Muster und Unterlagen.



**Platten
und Systeme
zum Bauen
und Wohnen**

pavatex®

Pavatex AG
Rigistrasse 8
6330 Cham
Tel. 042 / 36 55 68
Telex 862 157 pava ch

K