

Objektyp: **Advertising**

Zeitschrift: **Schweizer Ingenieur und Architekt**

Band (Jahr): **100 (1982)**

Heft 26

PDF erstellt am: **24.09.2024**

### **Nutzungsbedingungen**

Die ETH-Bibliothek ist Anbieterin der digitalisierten Zeitschriften. Sie besitzt keine Urheberrechte an den Inhalten der Zeitschriften. Die Rechte liegen in der Regel bei den Herausgebern.

Die auf der Plattform e-periodica veröffentlichten Dokumente stehen für nicht-kommerzielle Zwecke in Lehre und Forschung sowie für die private Nutzung frei zur Verfügung. Einzelne Dateien oder Ausdrucke aus diesem Angebot können zusammen mit diesen Nutzungsbedingungen und den korrekten Herkunftsbezeichnungen weitergegeben werden.

Das Veröffentlichen von Bildern in Print- und Online-Publikationen ist nur mit vorheriger Genehmigung der Rechteinhaber erlaubt. Die systematische Speicherung von Teilen des elektronischen Angebots auf anderen Servern bedarf ebenfalls des schriftlichen Einverständnisses der Rechteinhaber.

### **Haftungsausschluss**

Alle Angaben erfolgen ohne Gewähr für Vollständigkeit oder Richtigkeit. Es wird keine Haftung übernommen für Schäden durch die Verwendung von Informationen aus diesem Online-Angebot oder durch das Fehlen von Informationen. Dies gilt auch für Inhalte Dritter, die über dieses Angebot zugänglich sind.

Ein Dienst der *ETH-Bibliothek*  
ETH Zürich, Rämistrasse 101, 8092 Zürich, Schweiz, [www.library.ethz.ch](http://www.library.ethz.ch)

<http://www.e-periodica.ch>

# Aluminium- Fassaden. Besser gesagt

®

# LUXALON

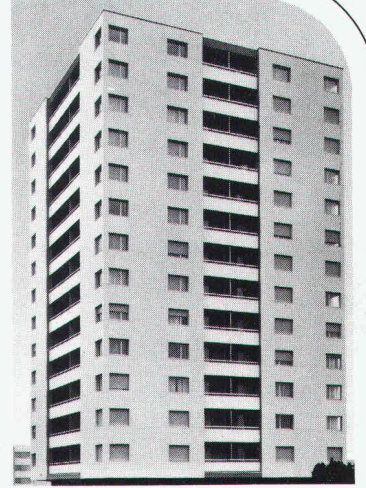
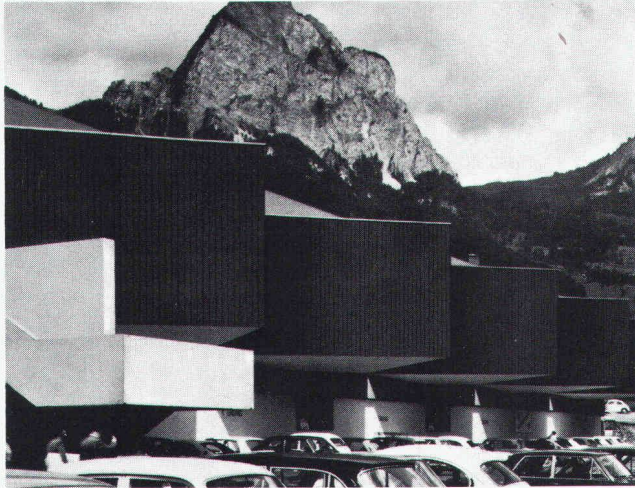
## Aluminium-Fassaden.

Mythen-Einkaufszentrum, Ibach/Schwyz,  
LUXALON®-Fassadenverkleidung Typ 150 F

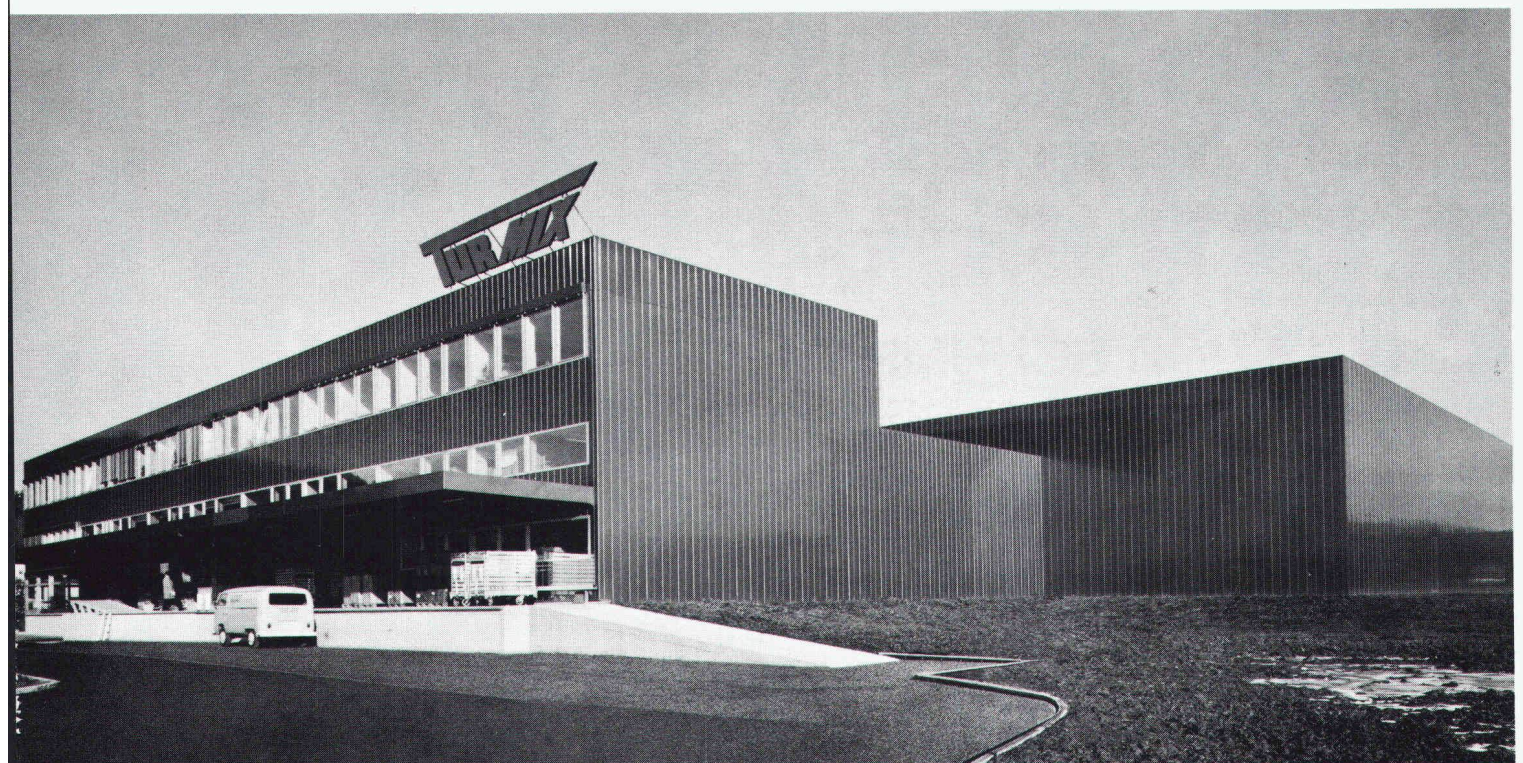
Wohn-Hochhaus in Marin,  
LUXALON®-Fassadenverkleidung Typ 150 F ▶▶

Besser gesagt, weil LUXALON®-Aluminium-  
fassaden nur Vorteile bieten:

- Paneele aus doppelbrennlackiertem  
Aluminium
- ohne sichtbare Befestigung
- in vielen lichtechten Farben
- hohe Wärmedämmung



eingetragenes Warenzeichen von  **Hunter Douglas**



Verwaltungs- und Fabrikationsgebäude, Jona, LUXALON®-Aluminium-Fertigwand Typ 605

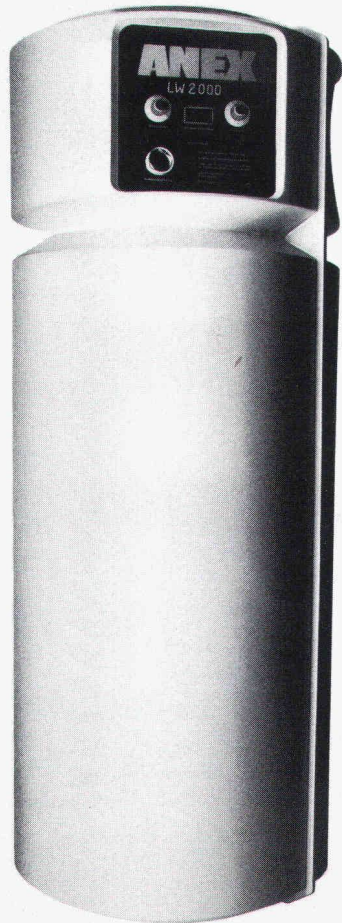
 **Hunter Douglas**

Beratung und ausführliche Unterlagen durch: Hunter Douglas, Buzibachstrasse 17b, 6023 Rothenburg, Tel. 041/53 65 65, Telex 78 1 78

# ANEX

## LW 2000

Luft/Wasser-Wärmepumpe



**Macht Wasser heiss.  
Einfach aus der Luft.**

Generalvertretung für die Schweiz:

**KENWOOD SCHUMPF**

Kenwood Schumpf AG, Lettichstrasse 1, 6340 Baar  
Tel. 042/33 17 27

Senden Sie mir Unterlagen über Ihre ANEX Wärmepumpen.

Name  SIA

Vorname

Adresse

PLZ/Ort

Einsenden an:  
Kenwood Schumpf AG, Postfach, 6304 Baar

Buchschräcker

Perfekte Organisation am  
Arbeitsplatz ist die halbe Arbeit.

# Nestler

bei

## OZALID

Nestler hat das komplette  
Einrichtungsprogramm für  
funktionelle Arbeitsplätze im  
technischen und administrativen  
Bereich. Verlangen Sie Dokumen-  
tationen über:

- Rechnergestützte Zeichentechnik
- Zeichentische
- Zeichenanlagen
- Zeichenmaschinen
- Ganze Konstruktions-Arbeitsplätze
- Designer-Arbeitsplätze
- Planungs-Arbeitsplätze
- Ablageschränke für Zeichnungen



Ozalid AG  
Herostrasse 7  
8048 Zürich  
Tel. 01/62 71 71

Unterfangungsprobleme?

# ROPRESS®

## PFÄHLE

Jede Pfahlbohrung gibt Aufschluss über bestehende Fundamente und Untergrund

Belastungsprobe an jedem einzelnen Pfahl

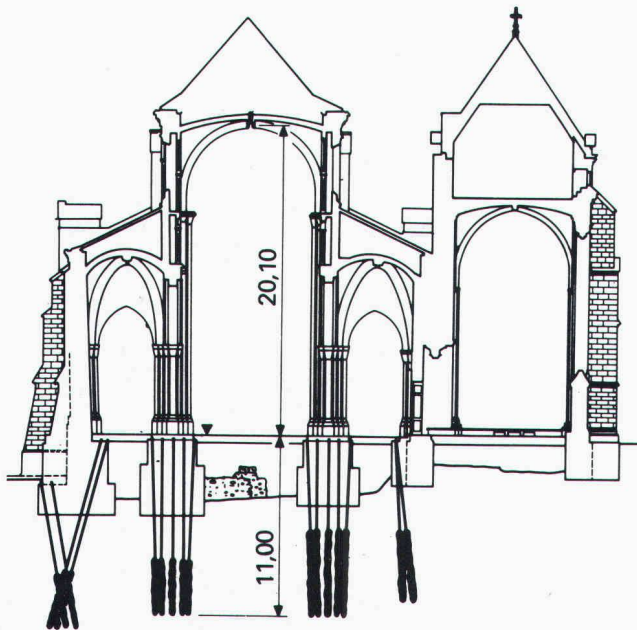
Platzsparende Spezialbohrgeräte

Lärm-, erschütterungs- und schmutzfreie Arbeitsweise

Moderne, zielsichere und wirtschaftliche Methode

# swissboring

8603 Schwerzenbach (Zürich)  
Telefon 01/945 49 11



Cathédrale St-Pierre, Genève

## Neuheit

Die GLASIT Einbrennlackierung findet Anwendung für:

- Fensterrahmen
- Fassadenverkleidungen
- Türen und Eingangspartien
- Balkon- und Treppengeländer
- Schaufensteranlagen
- Antennenanlagen
- Brandabschlüsse
- Fall- und Schiebetore usw.



# GLASIT®

Einbrennlackierung

Mit Stahl am Bau wählt man Blatti-Aufbau

Unsere technischen Möglichkeiten:

- Maximale Objektgrößen:
- Höhe 3900 mm
- Breite 3900 mm
- Länge 11700 mm
- Gewicht 20 Tonnen

### Vorteile der GLASIT Einbrennlackierung:

- hochwertiger Korrosionsschutz
- hohe Kratz- und Abriebfestigkeit
- ausserordentlich gute Wetterbeständigkeit und Lichteinheit
- feine Oberfläche
- vielseitige Farbgestaltung
- lange Lebensdauer
- einwandfreie Haftung
- problemlose Reinigung

# G. BLATTI AG

Telefon 01 / 710 76 76  
8134 Adliswil

### Coupon

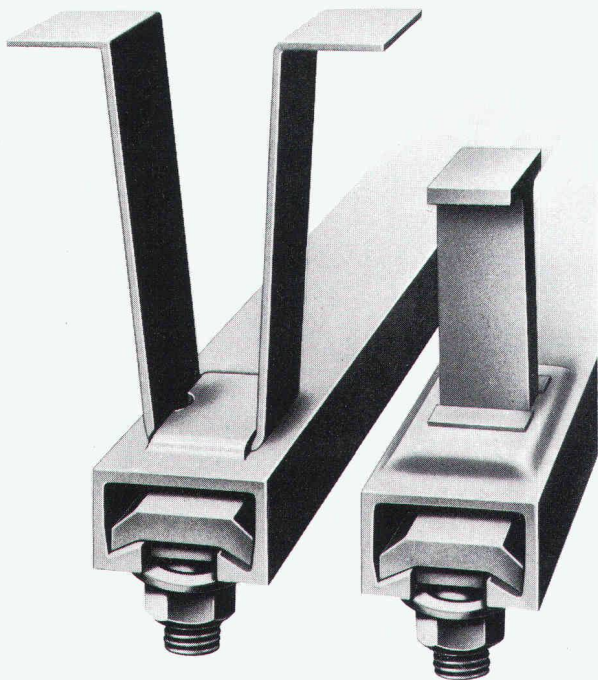
- Ich will keine Korrosionsschäden  
 Ich interessiere mich für Ihre ausführliche Dokumentation  
 Beratung erwünscht

Name: \_\_\_\_\_

Zuständig: \_\_\_\_\_

Strasse: \_\_\_\_\_

PLZ/Ort: \_\_\_\_\_



HSB-HALFENEISEN mit losen Verankerungsbügeln  
max. Belastung  
35-120 kN/m

HTA-HALFENEISEN Typ S mit Stauchankern, verlegefertig.  
Bauamtlich zugelassen.  
Max. Belastung  
22-140 kN/m

# Die meistgebrauchten Ankerschienen in Europa:

HALFENEISEN-Ankerschienen für das sichere, justierbare und lohnkostensparende Befestigen von Lasten aller Art an Beton, Mauerwerk und Stahl.

**Planen Sie Sicherheit ein mit HALFENEISEN**

HALFENEISEN finden Sie auch in der schweizerischen Baudokumentation. Verlangen Sie bitte detaillierte Unterlagen über HALFENEISEN bei der

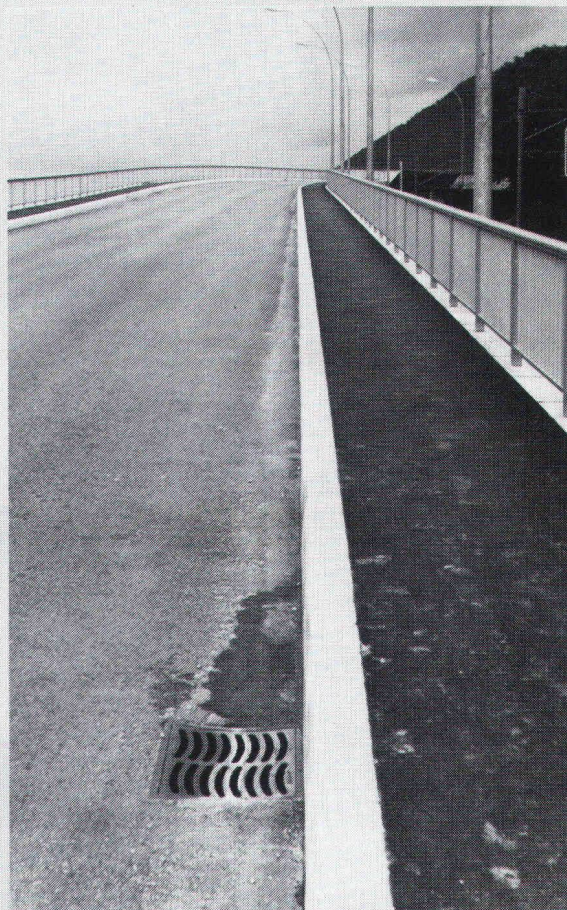
Generalvertretung für die Schweiz:



**KIENER+WITTLIN AG**

3052 Zollikofen / BE Telefon 031 86 11 11  
3952 Susten / VS Telefon 027 63 15 25

WIR  
SCHLIESSEN  
GUT AB!



Strassen-  
Abschlüsse und  
Inselsteine  
aus  
Hartbeton



STEINER SILIDUR AG  
8450 Andelfingen, Tel. 052-4110 21

FORMSTEIN AG  
3113 Rubigen  
Tel. (Werk) 031-92 24 32, (Büro) Neu 031-9805 44

BRODTBECK AG  
CEMENTWARENFABRIK  
4133 Pratteln, Tel. 061-8150 12

# Schrägverglasungen

## elegant und rationell lösbar mit Jansen-VISS-Profilen.

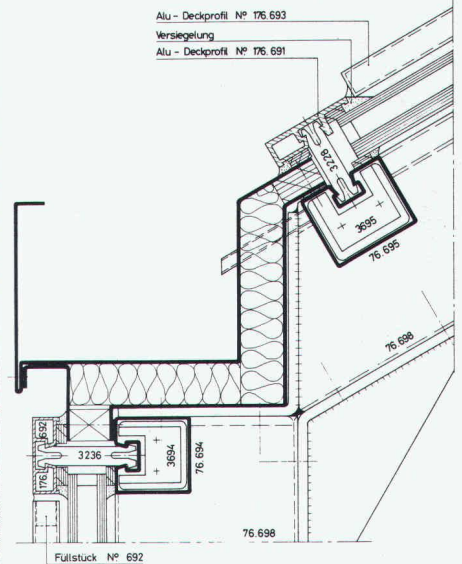
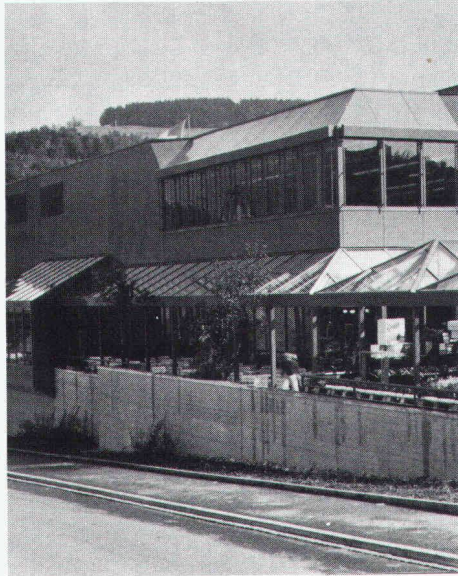
Beim Jansen-VISS-System handelt es sich um eine wärmedämmte Fassadenkonstruktion, die vor allem durch folgende Vorteile überzeugt:

- Reduktion der Heizkosten sowie guter Wärmeschutz
- Erreichung guter Schalldämmwerte
- Unbegrenzte farbliche Gestaltungsmöglichkeiten
- Wertbeständige Investition, weil Unterhalt und Wartung problemlos sind

Weitere Auskünfte oder technische Beratung erhalten Sie bei

Jansen AG, 9463 Oberriet SG  
Stahlröhren- und Sauerstoff-Werke, Kunststoffwerk  
Telefon 071/780 111, Telex 77 159

# JANSEN



## Die Pensionskasse SIA STV BSA FSAI eine Alternative für Ihre Personalvorsorge!

### Das Ziel

die lückenlose Alters-, Hinterbliebenen- und Invalidenvorsorge für die Angehörigen der technischen Vereine durch eine Selbsthilfeorganisation mit Selbstverwaltung (paritätische Zusammensetzung des Stiftungsrates aus angeschlossenen Arbeitgebern und Angestellten).

### Die Vorteile

eine Rentenversicherung (Alters-, Invaliden-, Witwen-, Kinderrenten) mit Kapitalwahlmöglichkeit im Alter (10 Jahresrenten garantiert).  
erstaunliche Leistungsunterschiede zu andern Vorsorgemöglichkeiten.

### Die Sicherheit

ist garantiert durch den versicherungstechnischen Aufbau und laufende Beratung durch neutrale Experten; durch die Rückversicherung sowie dank der Geschäftsführung und Anlage der Vorsorgemittel durch eine der grössten und angesehensten Treuhandgesellschaften der Schweiz mit Spezialisten auf allen Gebieten.

Verlangen Sie weitere Informationen bei:  
Pensionskasse SIA STV BSA FSAI,  
Schauplatzgasse 21, Postfach 2613, 3001 Bern,  
Tel. 031/22 03 82

Bitte informieren Sie mich weiter:  
Name: \_\_\_\_\_  
Strasse: \_\_\_\_\_  
Ort: \_\_\_\_\_  
PLZ: \_\_\_\_\_

# Wer Wert auf sauberes und keimfreies Trinkwasser legt, verlegt BUDERUS-Rohre!

## Warum?

Weil duktile Gussrohre von BUDERUS eine zweifache Sicherheit eingebaut haben. Erstens garantiert die Innenauskleidung aus Zementmörtel eine einwandfreie Wasserqualität noch nach Jahren, da sie sich nicht nach kurzer Betriebsdauer vom Rohr löst, oder Blasen bildet. Und zweitens schützt die Verzinkung das Rohr vor Korrosion von aussen.

Das macht ein BUDERUS-Rohr innen und aussen perfekt und gewährleistet eine gleichbleibende Wasserqualität von der Quelle bis zum Verbraucher – während langen Jahren.

Ausserdem sind BUDERUS-Rohre nicht nur preiswert, sondern auch frei kombinierbar mit Rohren, Formstücken und Armaturen anderer Hersteller des In- und Auslandes – und werden erst noch prompt geliefert.

**Buderus**

**WERNER  
HAGENBUCHER**

Technische Vertretungen  
Waldegg 1, 8126 Zumikon  
Telefon 01 30117 92 Telex 56278

**BUDERUS-Rohre garantieren die natürliche Trinkwasserqualität!**

Studio Pläne AG

## Weil sich die Parkhausbenützer auf dem Weg in die Waschstrasse immer verirrtten, rief man eines Tages bei Sauber + Gisin an.

Der Weg zur Waschstrasse war so verschlungen, dass die meisten Autofahrer auf der Suche danach entweder beim Ölwechsel oder unversehens bei der Ausfahrt landeten. Sauber + Gisin löste dieses Problem mit einem elektronisch gesteuerten Parkleitsystem. Rasch und zielsicher.

Schliesslich haben wir auf allen Gebieten, die mit Elektrotechnik und Elektronik zusammenhängen, eine Erfahrung, die nur wenige aufweisen können. Eine Erfahrung, die Sie sich zunutze machen sollten. Ganz gleich, ob es um Parkhaussteuerungen, Verkehrsanlagen, Löt-, Verbindungs- oder Antriebstechnik, Gesamtenergie- oder Notstromanlagen, Energieberatung oder ganz

einfach um Installationen geht.

Wer mit Sauber + Gisin zusammenarbeitet, darf sicher sein, eine optimale Lösung zu bekommen.

Wann rufen Sie uns an, damit wir zusammen auch Ihr Problem lösen können?

**SAUBER + GISIN**

Kaum zu glauben, was man mit Strom alles machen kann.

Sauber + Gisin AG, 8034 Zürich  
Höschgasse 45, Telefon 01-252 70 70

Ein Unternehmen der **WMH** – Walter Meier Holding AG

Schönholzer AG  
Schwarztorstrasse 31  
3000 Bern 14  
Telefon 031/25 96 51  
Telex 32 889

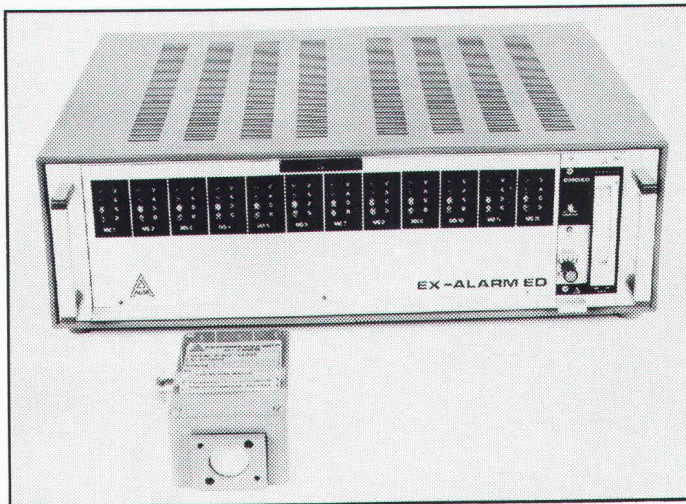
# SCHÖNHOLZER AG

Zum Beispiel:

## AUER EX-ALARM ED 090

### Explosions- gefahr? Vergiftungs- gefahr?

Menschen und Anlagen schützen,  
Gebäude überwachen – wir haben  
die Lösungen für Sie!  
Als schweiz. Generalvertreter  
der AUER GmbH Berlin, können wir  
Ihnen über 20 verschiedene Geräte  
zur Warnung vor toxischen oder  
explosiven Gas/Dampfgemischen  
anbieten!

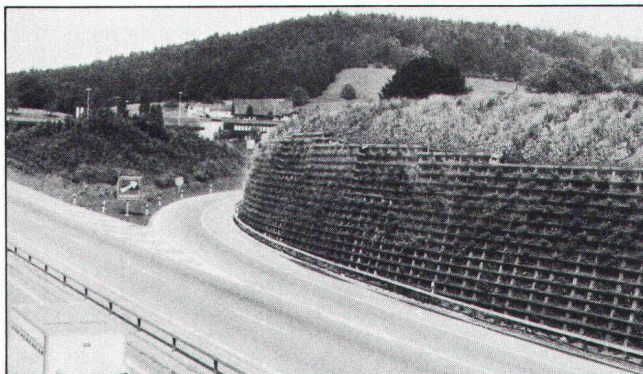


SEV, BAM und PTB geprüft  
Verlangen Sie bitte unsere Messtechnik-Dokumentation



# MURFLEX® löst Stützprobleme optimal...

(... und für alle Zeit)



Eine umweltfreundliche Raumgitterkonstruktion aus vorgefertigten Betonelementen. Wesentliche Merkmale des MURFLEX-Systems sind

- Flexible Konstruktion und Gestaltung nach örtlichen Verhältnissen und Bedürfnissen
- Ausbildung von Nischen Abtreppungen und Ecken möglich
- Geringes Gewicht der Einzelteile, deshalb Aufbau mit den üblichen Baustellengeräten
- Optimaler Lärmschutz. Mehr als zwei Drittel der Wandfläche bestehen aus Erdmaterial, wodurch eine hohe Schallabsorption erreicht wird
- Die Begrünung der Sichtfläche erlaubt eine harmonische Anpassung an die Landschaft
- Statische Bemessung durch erfahrenen Ingenieur

MURFLEX ist flexibel und individuell anwendbar – auch für Ihr Problem gibt es die optimale Lösung. Und erst noch schnell lieferbar.

Verlangen Sie jetzt gleich die ausführliche MURFLEX-Dokumentation.

# Favre

**Auf uns kann man bauen  
Hoch und Tief**

Favre & Cie. AG Zementwarenfabrik 8304 Wallisellen Tel. 01-830 2011  
Werke in: 4658 Däniken SO Tel. 062-65 17 17, 5236 Remigen AG Tel. 056-44 10 90, 1897 Bouveret VS Tel. 025-81 23 31  
2542 Pieterlen BE Tel. 032-87 15 34, 8953 Dietikon ZH, Baustoff-Center Limmattal Tel. 01-748 21 55

**COUPON** Wir bitten um

Zustellung der MURFLEX-Dokumentation  
 Persönliche Beratung

Name/Vorname: \_\_\_\_\_  
in Firma: \_\_\_\_\_  
Strasse: \_\_\_\_\_  
PLZ/Ort: \_\_\_\_\_



# Abwasser

...Kanäle, Schlamm, übelriechende Tatsachen und Restanzen unserer Zivilisation – meistens wohlversteckt in den Tiefen unter unseren Behausungen. Wer denkt schon daran?

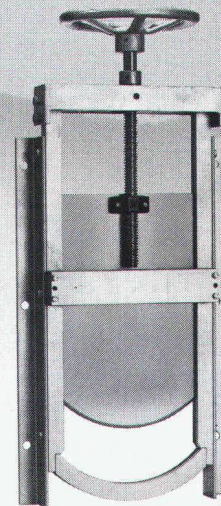
Wir von der SISTAG werden täglich mit diesen Problemen konfrontiert. Zum Beispiel mit ganz abnormalen Querschnitten, in die man trotz minimalstem Platz ein sicheres, dichtes Absperr-

organ einbauen möchte, das sich wenn irgendwie möglich auch gleich noch fernbetätigen lässt. (Wer steigt heute noch in diese Löcher hinunter).

Sicherheit wird bei solchen Absperrorganen ganz gross geschrieben. Darum empfehlen wir Normschützen nach Mass – die perfekte Lösung.

Fragen Sie uns unverbindlich an!

**SISTAG Absperrorgane nach Mass!**



zept werbung

Sidler Stalder AG 6274 Eschenbach Tel. 041 89 24 44  
Sidler Stalder SA 1800 Vevey Tel. 021 51 67 35

# SISTAG

## Alles unter einem Dach

- SESSA-NORM-Bauteile**
- SESSA-NORM-Zivilschutzbauteile**
- SESSA-NORM-energiesparende Metallbausysteme**
- SESSA-Alu-Fenster u. Metall-Fassaden**
- Holzmetall-Fenster**
- SESSA-THERM<sup>®</sup>-Wärmetechnik**
- Dienstleistungen & Lohnarbeiten**

Für Prospekt-Unterlagen bitte Inserat mit Absender an uns einsenden.

**Ernst Schweizer AG**  
Metallbau

Zürich

Sessa-Norm

8047 Zürich, Fellenbergstr. 279, Tel.: 01 52 69 10  
Werk: 8908 Hedingen, Tel.: 01 761 60 22

# Verbundpfähle

Stahlprofile mit Betonmantel

- Mit dem Hochbaukran oder mit Schreitbagger ausführbar
- auch auf beengten, schwer zugänglichen Baustellen möglich
- kein Arbeitsplanum und keine Zufahrt zur Baugrube nötig
- dank sehr kleiner Installationsaufwendungen auch für kleine Arbeiten wirtschaftlich.

**BLESS**

Technische  
Beratung/Bau-  
ausführung:

Neugutstr. 52, 8600 Dübendorf

Bauunternehmung AG Tel. 01/8210085  
Zurich - Dübendorf - Aarau - Chur - Grenchen - St. Gallen



## BETON-PRÜFHAMMER SCHMIDT



ein PROCEQ Instrument aus der Schweiz

Modell NR mit Registriervorrichtung für die zerstörungsfreie

**Kontrolle der Betonqualität  
im fertigen Bauwerk**



bietet Gewähr für

- konstant hohe Fertigungsqualität - Swiss Finish
- Ersatzteilgarantie, auch für ältere Instrumente
- 100% Kalibrierbarkeit
- unveränderte und gesicherte Eichbasis seit über 25 Jahren
- normengerechte Prüfung (siehe DIN 1048, Teil 2, Abschnitt 5.2.2)

**proceq**

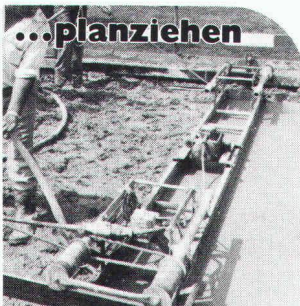
PROCEQ SA  
Riesbachstrasse 57  
CH-8034 Zürich

Tel. 01/47 78 00  
Telegr. procequip zurich  
Telex 53357 proce ch

...betonieren

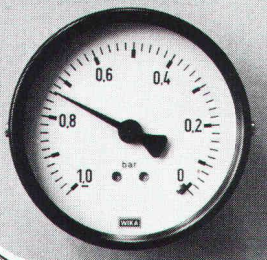


...planziehen

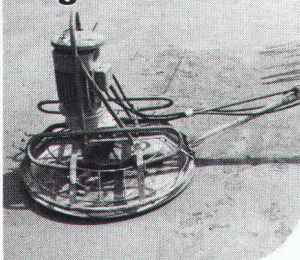


## Vakuum-Beton

...vakuumieren



...glätten



Vakuum-Beton in aller Welt haben TREMIX®  
zum Marktleader gemacht  
Seit 15 Jahren an Millionen m<sup>2</sup> weltweit  
erprobt, davon einige 100 000 m<sup>2</sup> in der Schweiz

- Beratung durch geschultes Fachpersonal
- Prüfzeugnisse aller namhaften Institute
- Verlangen Sie unsere ausführliche Dokumentation

**TREMIX**

Tel. 045 - 21 53 33

Betontechnik AG 6210 Sursee

Metallkonstruktion



Maschinensockel, Schutzvorrichtungen,  
Behälter, Kästen usw.

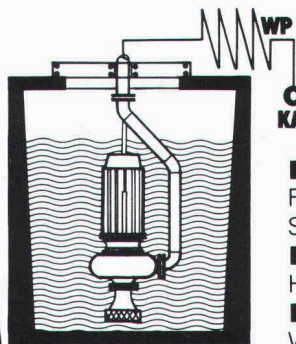
Blechwaren aus Eisen und allen Metallen

**USINE DECKER S.A.**

Belleveaux 4 — 2000 Neuchâtel — Tel. 038 / 24 55 44

# Häny-Tauch-Normpumpen

für Wärmepumpen-Anlagen,  
Industrie-Kühlwasser usw.



**NEU**

- Speziell für Fluss- und Seewasser
- mit robustem Häny-Tauchmotor
- guter Wirkungsgrad

# HÄNY

HÄNY & CIE AG Pumpen  
und Wasseraufbereitungs-Anlagen  
8706 Meilen ZH, Tel. 01 · 925 11 31

# Der neue Mantel und seine Nähte.



Ein nahtloser Mantel aus einem warmen Stoff bietet Ihnen mehr Behaglichkeit. rhodipor-Wärmedämmputz hat diesen grossen Vorteil, indem er die Mauern fugen-

und nahtlos umschliesst. Auch an den Ecken und vor allem bei unregelmässigen Mauerwerken (wie z. B. bei Riegelbauten). Der nahtlose Dämmputz gibt auch einen zusätzlichen Klimaschutz für das Mauerwerk darunter. Das ist auch bei Renovationen speziell wichtig und es macht (zusammen mit der schnellen Verarbeitung und dem sparsamen Materialverbrauch) rhodipor zu einem preisgünstigen, neuen Mantel für Ihre Mauer.

**rhodipor®**  
Der neue Mantel für  
Ihre Mauer

Rhodipor AG  
Aarwangenstrasse 96  
4900 Langenthal, 063 22 31 31

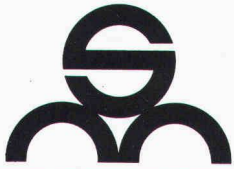
**carlo maxit**



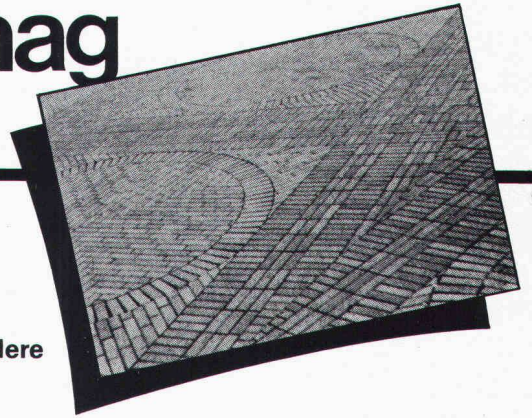
Senden Sie mir bitte  
 einen Prospekt  ein Muster SIA

Name \_\_\_\_\_

Adresse \_\_\_\_\_



# Müller-Steinag Baustoff AG



- Werk 6221 Rickenbach LU  
Telefon 045 51 26 26  
Telex 78364
- Werk 6362 Rozloch NW  
Telefon 041 63 15 15  
Telex 72 339
- Lager in Sihlbrugg und Zell LU

## **Neu!** Terzo- Pflasterstein

Er ermöglicht dem kreativen Gestalter **neue Lösungen** zu finden und **besondere Akzente** zu setzen.

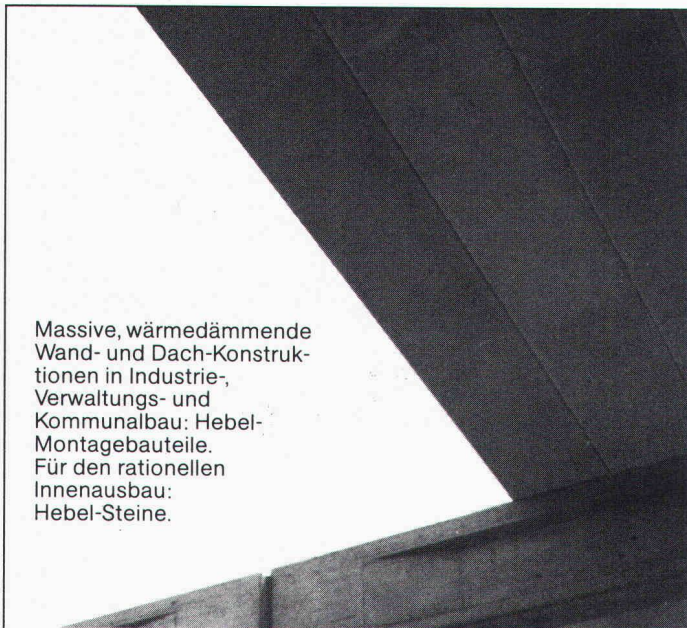
Bewährte Wärmedämmung,  
luftdicht und keine Kältebrücken.  
Allseitig mit Nut und Kamm.

Isolation, Dachschalung  
und fertige Untersicht in einem.

Einfache Verlegung  
direkt auf Sparren,  
sofort begehbar.

Leicht und handlich.  
Bauphysikalisch richtig.

**SCHICHTEX UNTERDACH**  
**BI UNTERDACH**  
**die gute Variante**  
**Bau + Industriebedarf AG**  
4104 Oberwil/BL Tel. 061 30 40 30



Massive, wärmedämmende  
Wand- und Dach-Konstruk-  
tionen in Industrie-,  
Verwaltungs- und  
Kommunalbau: Hebel-  
Montagebauteile.  
Für den rationellen  
Innenausbau:  
Hebel-Steine.

## Das Dach, das den Schall schluckt. Hebel

Hebel Sempach  
6204 Sempach-Stadt  
Telefon 041 - 99 15 48  
Telex 78 477



Bauen  
mit  
Verstand

## **KOLB** - PUMPEN

für Kellerentwässerung, Hochwasserschutz,  
Abwasserbeseitigung, Baustellenentwässerung.

E. Kolb AG, Maschinenfabrik, 8594 Güttingen TG  
Telefon 072 65 15 65



Stetes inserieren Erfolg!  
bringt

## Heizöl-Spar-Coupon:

Ja, wir möchten gerne Energie sparen.  
Senden Sie uns Ihre ausführliche  
Dokumentation über  
**UNIDEK-Isolierungs-Unterdach**

Firma \_\_\_\_\_ Zuständig \_\_\_\_\_  
Strasse \_\_\_\_\_ PLZ, Ort \_\_\_\_\_  
Telefon \_\_\_\_\_ SI \_\_\_\_\_

**HOLZIMPORTE BERN GISIN & CO.**  
Sandrainstrasse 10 3007 Bern Tel. 031 45 29 34

F.ERNST  
INGENIEUR AG

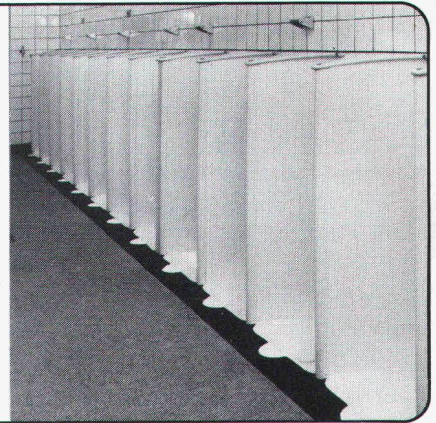
## Wassersparen ist Umweltschutz.

Urinoiranlagen System ERNST funktionieren ohne Wasserspülung und sind trotzdem absolut geruchlos und hygienisch.

Seit 80 Jahren sparen wir Wasser. Das ist gerade heute so wichtig wie eh und je. Wir helfen auch Ihnen Wasser sparen. Verlangen Sie bitte unsere ausführliche Dokumentation.

### F. Ernst Ingenieur AG

Weststr. 50-52, Postfach, 8036 Zürich, Tel. 01/462 60 66  
Filiale Bern Mingerstr. 10, 3014 Bern, Tel. 031/42 54 40



# NEPTUN der mechanische Bademischer mit dem neuen Design...



...und der  
erfolgreichen  
Neptun-Technik



Metallgiesserei und  
Armaturenfabrik Lyss  
CH-3250 Lyss  
Telefon 032 84 34 64  
Telex 34 9463 alysch

**OEDERLIN**



Oederlin AG  
Armaturenfabrik  
CH-5401 Baden  
Telefon 056 820101  
Telex 52 812 oedco

# calinoor® $k = 0,35 \text{ W/m}^2 \text{ K}$

Durch die patentierte Verbindung von Blätton und Polystyrol bietet dieser Isolierstein Höchstwärmedämmung und volle Atmungsfähigkeit (Diffusionswiderstandsfaktor 5-10 $\mu$ ). calinoor ist also ein besonderer Isolierstein. Und ein besonderes System, denn auch Stürze, Brüstungssteine, Tür- und Fensteranschlüsse haben die integrierte Isolation: damit nirgends Wärmebrücken entstehen und damit rationell gebaut werden kann.

Detaillierte Unterlagen und Beratung durch:



BAUSTOFFWERK AG SURAVA  
Wiesentalstrasse 83  
7000 Chur  
Telefon 081 27 11 21



STEIN AG CHRISTEN  
Hagnastrasse 14  
4132 Muttenz  
Telefon 061 41 78 38

**calinoor – rationell bauen, wirtschaftlich wohnen**

# **norma**<sup>®</sup> BAUELEMENTE

## Aluminium-Fensterbänke

Das umfassende Fensterbankprogramm von norma

Industrieeeloxiert, mattiert, gegen Zementflecken geschützt.

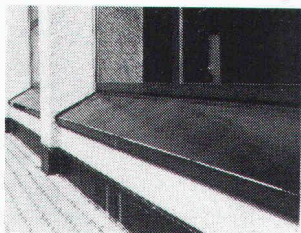
Auf Wunsch

- farbig eloxiert
- aufgeschäumt
- isoliert

**QUALITÄT ZUM VORTEILHAFTEN PREIS**



**VERLANGEN SIE UNSER ANGEBOT.**  
Es wird auch Sie überzeugen!

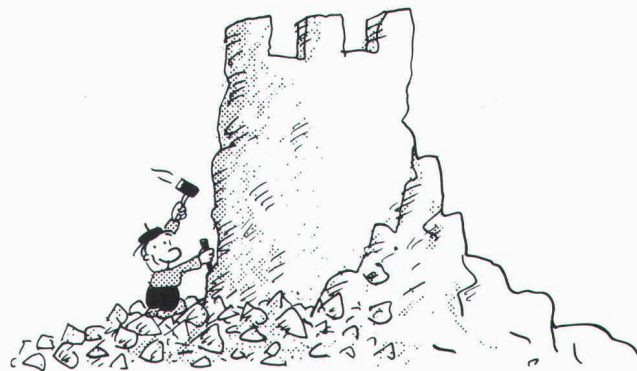


**norma**<sup>®</sup>  
BAUELEMENTE

**MEYER AG 6260 REIDEN**

062 81 10 55

3604 Thun 8057 Zurich 4800 Zolingen  
033 36 67 24 01 40 13 34 062 51 07 24



# Lägern Bausteine...

**...sind Jura-Kalksteine für:  
Hochbau • Gartenbau • Tiefbau  
Wasserbau • Industrie**



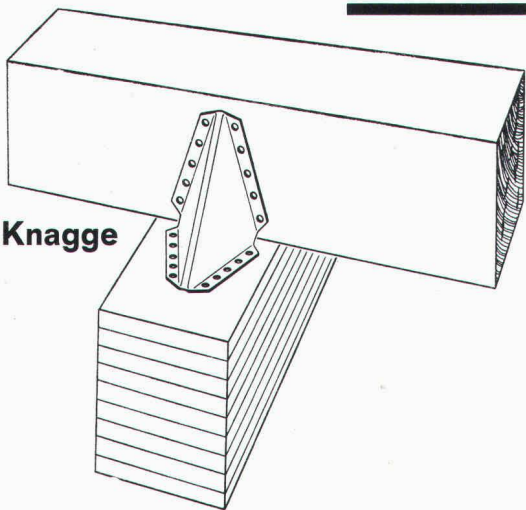
**Lägern-Kalksteinbrüche AG  
Regensburg**

**8162 Steinmaur**  
Telefon 01/853 11 88

sicher verbinden

**HVV**

mit der Knagge



## **HOLZBAU - VERBINDER - VERTRIEB AG**

Postfach, 3415 Hasle-Rüegsau, ☎ 034/61 36 05, Telex 33288

**HVV-Auslieferungslager:**

Nordschweiz: Häring + Co AG, 4133 Pratteln, Tel. 061 / 81 71 81

Ostschweiz: SMW AG, 9500 Wil SG, Tel. 073 / 23 55 23

Suisse romande: Francis KURTH, 1350 Orbe, Tél. 024 / 41 30 19

Fordern Sie unser ausführliches Informationsmaterial an.

Name  
Firma  
Branche  
Strasse  
PLZ und Ort

(möglichst Firmenstempel)

SIA 6/82

**Ein neues Prinzip für die Wäschetrocknung  
hat sich durchgesetzt**

# SECOMAT

Wäschetrocknung durch Kondensation:  
die schonendste und wirtschaftlichste Art  
der Wäschetrocknung.

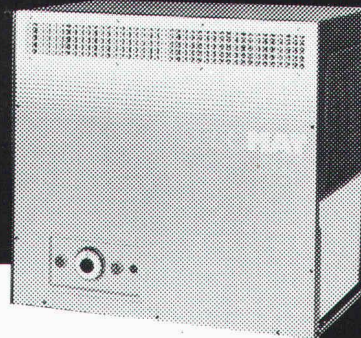
220 V-Anschluss

geringer Strom-  
verbrauch

einfache Montage

keine Wärmeeinwirkung  
daher flauschige, bügel-  
freundliche Wäsche

**Krüger + Co**  
9113 Degersheim  
Telefon 071/54 15 44



Senden Sie mir  
sofort detaillierte  
SECOMAT-Unterlagen!

Name:

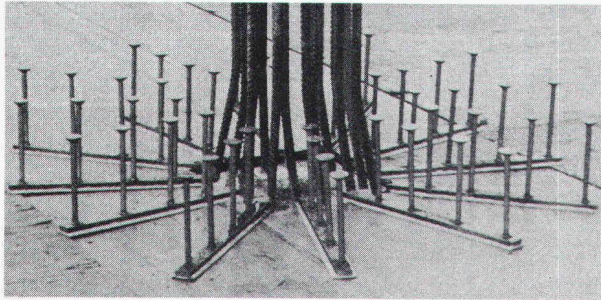
Adresse:

SIA

# Ihr Problem Durchstanzen von Flachdecken

**unsere  
Lösung**

## DÜBELLEISTEN



**RISS AG**  
8108 Dällikon, Industriestrasse 32  
Telefon 01/844 11 22 Telex 52 421

**störi**  
Küchenplanung  
mit Kopf und Herz!



**störi**  
Störi & Co. AG 8820 Wädenswil  
Abt. gastgewerbliche Einrichtungen  
Telefon 01 - 780 77 33

### FIXIT-Quarzbrücke:

Der Haftvermittler mit den überzeugenden Vorteilen!

Im Baugewerbe hat die Rationalisierung mit Riesenschritten Einzug gehalten. Durch Verwendung vorgefertigter Elemente, neuartiger Baustoffe und Technologien sind Situationen entstanden, die an die Haftfähigkeit des Verputzes höchste Anforderungen stellen. Bei der Altbau-Modernisierung bilden Fliesen, Kacheln oder gar alte Ölanstriche extrem haftkritische Unterlagen.

Unsere FIXIT-Quarzbrücke als ausgewogener Haftvermittler meistert all diese Probleme.

Seit Jahren machen unzählige Kunden nur beste Erfahrung mit der FIXIT-Quarzbrücke. Profitieren auch Sie davon!

**HANIEL**



FIXIT-Quarzbrücke Info Coupon

Einsenden an Haniel Baustoffe AG,  
Postfach, 4002 Basel

Firma \_\_\_\_\_

Strasse \_\_\_\_\_

PLZ/Ort \_\_\_\_\_

ia

Bitte das  
nächste Mal  
FIXIT-  
Quarzbrücke!

**FIXIT®**

Damit es haut mit der Haushaut

HANIEL Baustoffe AG  
St. Alban-Anlage 38, 4002 Basel  
Beratung und Verkauf Weiach  
Telefon 01/858 26 61

Zuverlässig isolieren mit Isolier-Spritzschaum

Isolierungen

# AMINOTHERM

Isolierungen

Energiesparen beginnt mit der  
Beratung durch die Aminotherm-Fachfirmen mit ihrer  
langjährigen Erfahrung in allen Sparten der Wärmedämmung

Hersteller: AMPUS AG Isolier-Systeme CH-8968 Mutschellen

**Graenicher AG**  
3604 Thun / 033 36 06 06  
**Graenicher AG**  
4057 Basel / 061 26 46 43  
**Graenicher AG**  
2000 Neuchâtel / 038 25 25 12

**Polisol AG**  
8005 Zürich / 01 44 66 88  
**Polisol AG**  
7000 Chur / 081 27 49 29

**Büchler AG**  
9034 Eggersriet / 071 95 25 62  
**Gnädingler Isolierungen AG**  
8262 Ramsen / 054 871 85

**Kosag AG**  
5620 Bremgarten / 057 5 23 63  
**Stössel + Co. AG**  
6440 Brunnen / 043 31 17 15  
**R. Willisch AG**  
3983 Mörel / 028 27 13 67

**Eigentümer** von Villen, Häusern, Garagen usw.

versiegeln Sie Ihre Betonböden mit

## POLARIT 2000

**Polarit 2000** ist ein für die Versiegelung von Beton bestimmtes Polyurethanharz, das einen besonders harten, widerstandsfähigen und rutschfesten Belag bildet.

**Polarit 2000** ist unempfindlich gegen Säure, Alkali, Öle, Terpentin, pflanzliche und tierische Fette usw.

**Polarit 2000** schützt den Beton gegen Feuchtigkeit.

**Polarit 2000** ist transparent oder farbig erhältlich.

**Polarit 2000** ist ein unvergleichliches Imprägnierungsmittel für:

- Balkone und Terrassen
- Garagen
- Bastelräume
- Waschküchen
- Keller und
- alle Untergeschosse.

Gebr. Pesenti, CHARALDO-AG, Heerenwiesen 18, 8051 Zürich  
Telefon: 01/40 70 88

## Neu Sensationell

jetzt gibt es ein Dreifach-Wärmeschutz-Isolierglas, mit dem Sie tatsächlich noch mehr Heizenergie (und Geld) einsparen können!

### Heglas Super 1,0

**k-Wert 1,0** 0,95 kcal/m<sup>2</sup> h°C  
1,10 W/m<sup>2</sup>K

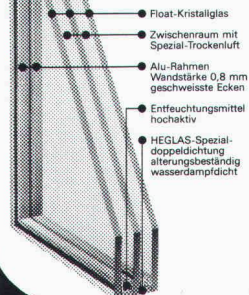
**Die unschlagbaren Vorteile von Heglas Super 1,0:**

- Überlegener k-Wert = Höchste Energieeinsparung
- Hohe Lichtdurchlässigkeit = Einsparung an künstlicher Beleuchtung
- Positive Energiebilanz = Energiegewinn durch Sonneneinstrahlung
- Bessere Schalldämmung = Weniger Lärmbelästigung

Heglas Super 1,0

**BON** für eine su 6  
Gratis-Dokumentation

Absender:



glaströsch  
glaströsch  
glaströsch

Fr. Trösch AG 4922 Bützberg  
Isolierglasfabrik Tel. 063 4211 55

## Brandschutz mit Flammastik und Ignitect



Das KBS-System ist universell einsetzbar: Brandabschottungen, Brandschutz für elektrische Kabelanlagen, Brandtrennwände. Alles EMPA-geprüft und fachgerecht verarbeitet. Verlangen Sie unsere ausführliche Dokumentation.

**Max Schweizer AG, Ahornstr. 21, 8051 Zürich, Tel. 01/40 26 26**



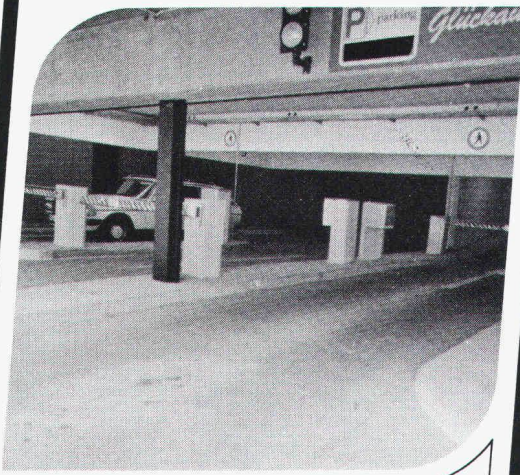
Ja, wir möchten mehr über das KBS-System wissen. Senden Sie uns unverbindlich Ihre Dokumentation.

Firma/Sachbearb. \_\_\_\_\_  
Strasse: \_\_\_\_\_  
PLZ/Ort: \_\_\_\_\_

SIA



## Für Parking-Anlagen jeglicher Art



**SignaMatic** 

**Signale und Automatik AG**

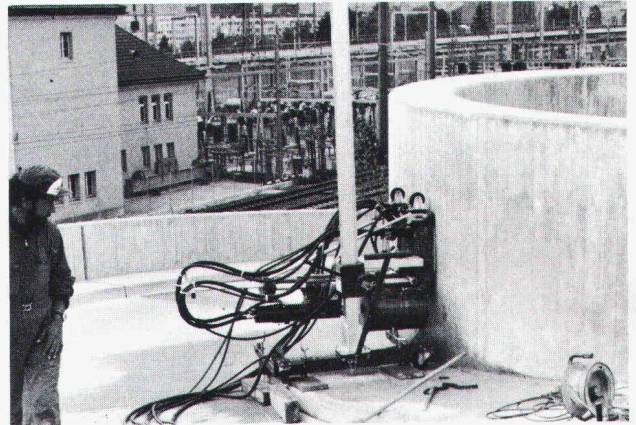
Effingerstrasse 35    Tel. 031 25 15 66  
CH-3008 Bern        Telex 33 137 sab

7

## Kuster Bohrunternehmung AG

Gubelstr. 41    Tel. 01/311 66 33    8050 Zürich

 **Betonspecht**

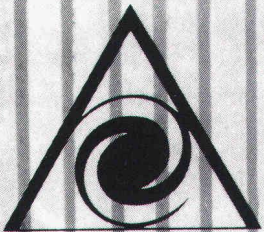


**Diamant-Betonbohrungen  
Trockenbohrungen  
Betonfräsen bis 55 cm Tiefe  
Betonpressen bis 1500 t  
Fugenfräsarbeiten  
Abbruch von Beton**



**GESUND BAUEN !**

**Forschung und  
Entwicklung,  
sowie Handel  
und Vertrieb von  
Baustoffen auf  
biologischer  
und gesunder  
Grundlage**



**Huwa Bio-Bau AG**

**Bio-Beton**  
dampfdiffusionsfähiger, universell einsetzbarer Kalksteinbeton  
**Bio-Plast**  
Mauermörtel auf Kalksand-Basis  
**Bio-Sperr-Plast**  
wasserdichter Sperrmörtel auf Kalksand-Basis  
**Bio-Por**  
wasserdichter und dampfdiffusionsfähiger Sockelputz und Grundputz für aussen  
**Bio-Decor « aussen »**  
natürlich gefärbter, wasserfester, dekorativer Aussenputz  
**Bio-Decor « innen »**  
natürlich gefärbter, dekorativer Innenputz, feuchtigkeitsregulierend und geruchsabsorbierend  
**Proto-Cell**  
ungiftiges, vorbeugendes Holzschutzmittel gegen Insekten und Pilze  
**Proto-Wood**  
ungiftiges, witterungsbeständiges Holzimprägnierungsmittel und Schutzmittel für aussen  
**Proto-Wood « innen »**  
ungiftiges, wasserfestes Holzimprägnierungsmittel und Schutzmittel für innen  
**Bio-Isolier-Verglasung**  
dipolmoment-freies Float-Glas  
**Holzwohle-Platten**  
magnesitgebundene Leichtbauplatten mit hervorragendem Wärmespeichervermögen  
**HUWA-Baumatten**  
doppelseitig papierbeschichtete Kokosfasermatten  
sowie weitere für den Hausbau wichtige Elemente

**HUWA BIO-BAU AG**  
CH-8707 Uetikon am See  
Schützenhausstr. 1    Telefon 01/920 15 67

## Stellenangebote



Wir suchen für unsere Abteilung Vorspanntechnik einen jüngeren

### Bauingenieur ETH/HTL

mit einigen Jahren Praxis als Bauführer oder Bauleiter.

Als Verantwortlicher für den Arbeitsbereich Bauausführung betreuen Sie mit einer Gruppe von 4-5 Bauführern unsere Baustellen im Gebiet unseres Hauptsitzes. Ferner koordinieren und überwachen Sie die Ausführungstechnik auf den Baustellen der ganzen Schweiz.

Nach einer ausführlichen Einarbeitung in das Spezialgebiet der Vorspannarbeiten bieten wir Ihnen einen selbständigen Arbeitsbereich in einem kollegialen Team.

Wenn Sie sich für eine vielseitige Tätigkeit interessieren, bei der Sie sowohl Ihr statisch-konstruktives Wissen als auch Ihr unternehmerisches Können und Ihre Fähigkeiten im Umgang mit Mitarbeitern und Kunden einsetzen können, bitten wir Sie um Zustellung Ihrer Bewerbung. Unsere Abteilungsleiter, die Herren Stengl und Heer, sind auch gerne bereit, Ihnen weitere Auskünfte zu geben (Tel. 01 / 47 64 00).

**STAHLTON AG**, Personaldienst  
Riesbachstrasse 57, Postfach, 8034 Zürich

26 10 i

In unserem Unternehmen ist eine neu geschaffene leitende Stelle zu besetzen. Wir suchen deshalb einen jüngeren, doch bereits fachlich versierten

### dipl. Architekten ETH oder HTL

der über viel Eigeninitiative verfügt und bereit ist, sich in seinen neuen Aufgabenbereich einzuarbeiten.

**Sachgebiete:**

- Industrie- und Gewerbebau
- Sportanlagenbau (unsere Spezialität: Tenniszentren)
- Wohnungsbau
- Öffentliche Bauten

**Aufgabenbereich:**

- Entwurf und Projektierung
- Projektleitung
- Kontakte zu Bauherren, Behörden und Unternehmern

Wir freuen uns auf Ihre telefonische Kontaktnahme mit unserem Herrn U. Beyeler oder Ihre schriftliche Bewerbung mit Lebenslauf, Zeugniskopien und Photo.



Generalplanung und  
Generalunternehmung  
St. Jakobsstrasse 2  
4132 Muttenz  
Telefon 061 / 61 71 71

26 22 i

## MOTOR COLUMBUS

**Wir planen und beraten - weltweit**

Einem

### Konstrukteur

bietet sich in unserer Abteilung «Hydraulische Anlagen» folgendes Aufgabengebiet:

- Entwerfen und konstruktives Auslegen von hydraulischen Bauwerken für Wasserkraftanlagen
- Statik, Stahlbeton
- Führen einer Zeichnergruppe

#### Anforderungen:

- Ingenieur HTL (Tiefbau, Wasserbau) mit entsprechender Erfahrung
- Fähigkeit zu selbständigem Arbeiten
- Auslandsinsetzbarkeit sowie englische und/oder spanische Sprachkenntnisse sind erwünscht

#### Wir bieten:

- selbständige Tätigkeit
- Weiterbildungs- und Entwicklungsmöglichkeiten
- fortschrittliche Anstellungsbedingungen und Sozialleistungen

Interessenten für diese Position bitten wir um Zustellung ihrer Bewerbungsunterlagen unter Kennziffer H-03.35 an unser Personalbüro.

**MOTOR-COLUMBUS**  
Ingenieurunternehmung AG  
Parkstrasse 27, 5401 Baden  
Telefon 056 / 20 11 21

26 09 i

## MOTOR COLUMBUS

Wir suchen auf Herbst 1982 (oder nach Vereinbarung) einen jüngeren, tüchtigen

## Bauingenieur

für die Bearbeitung ansprechender Projekte des Hoch- und Tiefbaus. Es handelt sich um eine sichere Stelle in einem erfahrenen, kollegialen Team. Unsere Arbeitsbedingungen sind fortschrittlich und angenehm. Unsere Bürolokalitäten befinden sich an zentraler Lage in der Stadt Zürich.

Falls Sie unser Angebot interessiert, bitten wir Sie um Kontaktnahme (Telefon 01 / 211 78 79) und werden Sie gerne zu einem Gespräch über Ihre sicher guten beruflichen Möglichkeiten bei uns empfangen.

**FIETZ AG, BAUINGENIEURE**  
Fraumünsterstrasse 9, 8022 Zürich

26 11 g

Kleines Ingenieurbüro für Tiefbau im Raum Aarau sucht einen selbständig arbeitenden

## Ingenieur HTL

mit mehrjähriger Projektierungs- und Bauleitungserfahrung in Strassenbau, Kanalisation, Wasserversorgung, evtl. Eisenbeton.

Abwechslungsreiche Arbeit, angenehmes Arbeitsklima in ruhigen, hellen Räumen, gleitende Arbeitszeit, gute Sozialleistungen.

**H. Gassmann**, dipl. Ingenieur ETH/SIA  
Schulweg 26, 5033 Buchs, Telefon 064 / 24 62 24

26 02

wir suchen fachlich qualifizierten hochbautechniker/architekt htl für

## bauführung devisierung

architektengemeinschaft  
grüniger+theus  
dipl. architekten eth/sia  
und partner ag  
franklinstrasse 5, 8050 zürich  
tel. 01 / 312 02 53

26 03



Für die Bearbeitung unseres Normpositionen-Kataloges (Hochbau) suchen wir einen

### Baufachmann als Sachbearbeiter

Wir erwarten praktische Erfahrung aus dem Ablauf Projekt - Bauleitung - Bauausführung, Interesse an redaktioneller Arbeit und viel Sinn für eine systematische Tätigkeit auf theoretischer Ebene, aber im Hinblick auf die Erfordernisse der Praxis.

In Betracht kommen Absolventen HTL (Fachrichtung Architektur/Hochbau), aber auch Hochbauzeichner mit entsprechenden Kenntnissen.

Schreiben oder telefonieren Sie uns (Herrn Joss verlangen).

CRB  
Schweizerische Zentralstelle  
für Baurationalisierung  
Zentralstrasse 153  
8003 Zürich

Te1. 01/241 44 88

Wir sind eine gut fundierte, aktive Generalunternehmung für Renovationen und Umbauten und suchen einen

## Bautechniker/Bauleiter

zur selbständigen Bearbeitung anspruchsvoller Bauvorhaben.

Wir setzen voraus, dass unser neuer Mitarbeiter in der Lage ist, eine Planungsgruppe zu leiten und einzelne Objekte zu kalkulieren und während der Realisierung bis zur Vollendung zu begleiten sowie die Kontakte zu Bauherren, Behörden und Unternehmern zu pflegen.

Einem einsatzfreudigen Bewerber bieten wir nebst entsprechendem Salär und gut ausgebauten Sozialleistungen einen angenehmen Arbeitsplatz in einem kollegialen Team.

Wir bitten Sie, Ihre Bewerbungsunterlagen an Herrn R. Cramerli zu richten.



Generalunternehmung für  
Renovationen und Umbauten  
Grindelstrasse 5, 8304 Wallisellen

26 13 h

Für Projektierungs-, Bauleitungs- und Vermessungsarbeiten auf dem Gebiet von Tunnelrekonstruktionen, Bahnbau und allgemeinem Tiefbau sucht kleineres Ingenieurbüro:

jüngeren, erfahrenen

## Ingenieur HTL

zur Realisierung grösserer Bauvorhaben von A-Z;  
tüchtige und an vielseitiger Arbeit interessierte

### Tiefbauzeichner(in)

für Aufgaben im Büro, auf Baustellen und auf dem Felde.

Die Einarbeitung in die Spezialgebiete ist selbstverständlich. Nebst abwechslungsreicher Tätigkeit bieten wir zeitgemässe Anstellungsbedingungen. Gerne erwarten wir Ihre Bewerbung.

**Ingenieurbüro W. Galli, 8052 Zürich**  
Sandacker 6, Telefon 01 / 30113 33

24 10 g

Zur Ergänzung unseres Teams suchen wir per 1. Sept. 1982 oder nach Vereinbarung

## Hochbauzeichner(in)

zur Mitarbeit an vielseitigen, interessanten Bauvorhaben.

Wir freuen uns auf Ihren Anruf.

**R. Maurer & P. Hotz AG**, Architekt HTL  
Webereistrasse 55, 8134 Adliswil, Telefon 01 / 710 94 92

26/05-1

Zur Ergänzung unserer Statikabteilung suchen wir auf Ende August oder nach Vereinbarung einen

## Tiefbauzeichner (Fachrichtung Eisenbeton)

Etwas Praxis erwünscht, aber nicht Bedingung.

Wir bieten interessante Tätigkeit in kleinem Team bei fortschrittlichen Anstellungsbedingungen.

Wir erwarten Ihren Anruf!

**Ingenieurbüro Kost + Nussbaumer + Partner**  
Spitalstrasse 18, 6210 Sursee, Telefon 045 / 23 11 55

25/07 h

## STUBAG Generalbau AG, Rüslikon

sucht einen weiteren versierten

## BAUFÜHRER

für die Leitung grösserer Wohn- und Geschäftsbauten inkl. Devisierung. Selbständige Arbeit in kollegialem Team. Leistungslohn.

Telefon 724 24 70

26/06-1

Für die Projektbearbeitung und Ausführung interessanter öffentlicher und privater Bauvorhaben freuen wir uns auf Ihre tatkräftige Unterstützung als

## Bauzeichner/Bauführer oder Architekt HTL

Dabei erwarten Sie fortschrittliche Arbeitsbedingungen in kollegialem Team. Schreiben oder telefonieren Sie uns doch bitte:

**E. Amrein**, dipl. Architekt ETH/SIA und  
**K. Rüppel**, Architekt HTL  
Bahnhofplatz 1, 6130 Willisau LU, Telefon 045 / 81 32 88

26/13-1

Architekturbüro auf dem Platz Zürich sucht per sofort oder nach Übereinkunft erfahrenen, selbständigen

## Architekten/Bauführer/ Hochbauzeichner

für interessante Bauaufgaben in verschiedenen Sparten wie Industrie-, Ein- und Mehrfamilienhausbau.

Gerne erwarte ich Ihre detaillierte Offerte unter Chiffre SIA 296 an IVA AG, Postfach, 8032 Zürich.

26/14-1

Zur Ergänzung unseres Teams suchen wir

## Tiefbauzeichner

für die Bearbeitung interessanter Aufträge im allgemeinen Tiefbau, vom Projekt über Devisierung bis Bauleitung.

Gerne erwarten wir Ihre schriftliche oder telefonische Bewerbung.

**M.+Z. Steiger**, dipl. Ingenieur ETH/SIA  
Bauingenieure und Planer AG  
Centralstrasse 22, 6210 Sursee, Telefon 045 / 21 27 10

26/04-1

Pour cause de départ, nous cherchons

## ingénieur civil dipl. EPF (chef de projets)

de langue maternelle française ou allemande, pour étude de structures et direction de travaux.

Nous demandons:

- esprit d'initiative
- expérience d'au moins 3 ans
- très bonnes connaissances en statique

Nous offrons: place stable.

Faire offres, par écrit, avec curriculum vitae et prétentions de salaire, à

**Pierre et Henri Brasey**, Ing. civils dipl. EPFZ/SIA/ASIC  
5, avenue de la Gare, 1701 Fribourg.

26/12-1

## Stellengesuche

### Dipl. Bauingenieur ETH

32, Schweizer, in ungekündigter Stellung, sucht eine Stelle ab Herbst 82. Ausländertätigkeit ab Stand Schweiz (evtl. Tessin) erwünscht. 6jährige Erfahrung auf Auslandsbaustellen, Untertägbau, Hafenbau, Nachkalkulation, Offertenbearbeitung. Sprachen I/D/E/F.

Offerten unter Chiffre SIA 295 an IVA AG, Postfach, 8032 Zürich.

### Dipl. Bauingenieur ETH

33, mit Erfahrung im Siedlungswasserbau, Strassenprojektierung, Lärmschutz und Verkehrsplanung, sucht - nach 4jähr. Auslandsaufenthalt - eine interessante und verantwortungsvolle Tätigkeit in Ing.-Büro oder Verwaltung. Raum Bern-Freiburg-Biel-Solothurn-Thun bevorzugt. Sprachen: D/E/F.

Offerten unter Chiffre SIA 294 an IVA AG, Postfach, 8032 Zürich.

Dipl. Ingenieur ETH/SIA/SI, mit sehr breitem Erfahrungsspektrum (Projektorganisation, Projektmanagement, Bauadministration incl. EDV, Projektierung und Bauleitung) Fachrichtung Bau, sucht in technischem Grossbetrieb Funktion als

## TROUBLE SHOOTER

Sprachen: D/F/E (I). Eintritt nach Vereinbarung.

Anfragen für ein erstes Kontaktgespräch unter Chiffre 3943 ZF an ofa Orell Füssli Werbe AG, Postfach, 8022 Zürich.

26/07-1

Sehr versiertes, speditives

## Eisenbetonzeichnerteam

übernimmt laufend Aufträge, Schalungs- und Armierungspläne jeder Art in Heimarbeit. Arbeiten können abgeholt werden.

Offerten unter Chiffre SIA 297 an IVA AG, Postfach, 8032 Zürich.

26/15-1

## Ingenieur HTL

30, mit Ausbildung in Vermessung, Praxis in Vermessung, allg. Tief-, Strassen- und Belagsbau, in Unternehmung und Bauleitung (kant. Objekt), sucht interessante Stelle.

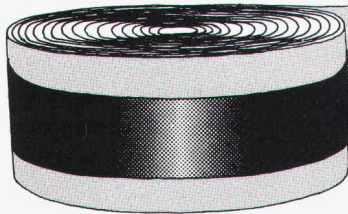
Offerten erbeten unter Chiffre SIA 291 an IVA AG, Postfach, 8032 Zürich.

## Bauingenieur HTL

30, sucht neuen Wirkungskreis im In- oder Ausland, Erfahrung im Hoch- und Tiefbau, auch im französisch- und englischsprachigen Raum.

Offerten unter Chiffre SIA 292 an IVA AG, Postfach, 8032 Zürich.

## Diverses

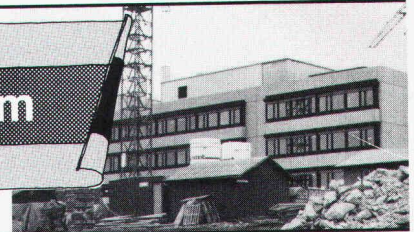


Universitätsneubauten Irchel Zürich

**VIDIFLEX**  **Fugendicht-System**

**HUBER+SUHNER AG**

Geschäftsbereich Kautschuk, 8330 Pfäffikon ZH, Tel. 01 950 40 20



## HAMOS S.A.

5, Ruelle des Templiers

**1205 GENÈVE**

Telex 28 841

Telefon 022 / 35 62 00

## Normbauten – Offerte

- breites und anpassungsfähiges Fabrikationsprogramm
- einfache und äusserst schnelle Installation

Unsere Produkte dienen insbesondere dem Bau von Garagen und provisorischen Konstruktionen. Ihre Normstruktur erlaubt jeglichen weiteren Anbau. Überdies können dieselben Elemente für andere Komplexe verwendet werden. Zu diesem Zweck suchen wir Hoch- und Tiefbauunternehmen als Exklusivvertreter für ihre Region.

Bedingungen und Dokumentationen auf Anfrage

26/01-1

# WASSER-EINBRUCH

Mehr als 1½ Jahrzehnte erfolgreich mit KT-72-Injektionen

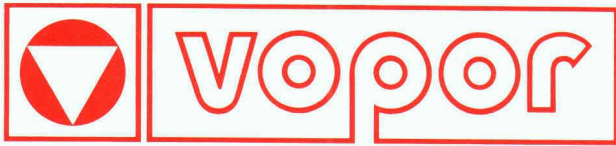
Die Arbeiten werden von uns mit Garantie ausgeführt. Wir sind gerne bereit, Ihnen eine unverbindliche Offerte zu unterbreiten. Auch Ihren Schaden beheben wir zu Ihrer vollen Zufriedenheit.

Grundwasserbauten  
Kraftwerke  
Staudämme  
Kanalisationen  
Tunnels

Brückenkonstruktionen  
Tiefgaragen  
Kellerräume  
LS-Räume  
Altbauten



**KUNSTSTOFF-TECHNIK** Aktiengesellschaft Himmler, Leimbachstr. 38/  
Frymannstr. 15, 8041 Zürich, Telefon 01 482 88 88 / 482 89 89



**Elemente** mit hoher Anpassungsfähigkeit ermöglichen dem Architekten grosse Flexibilität und preisgünstige Bauweise

**Deckenelemente** (patentiert)

- bis zu **10.20m** Spannweiten
- ohne sichtbare Arbeitsfugen ausführbar
- auf Wunsch mit integrierter Bodenheizung

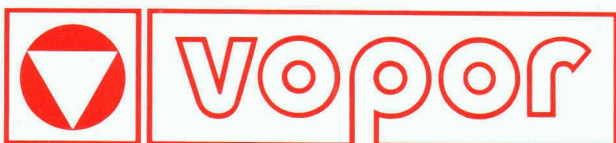
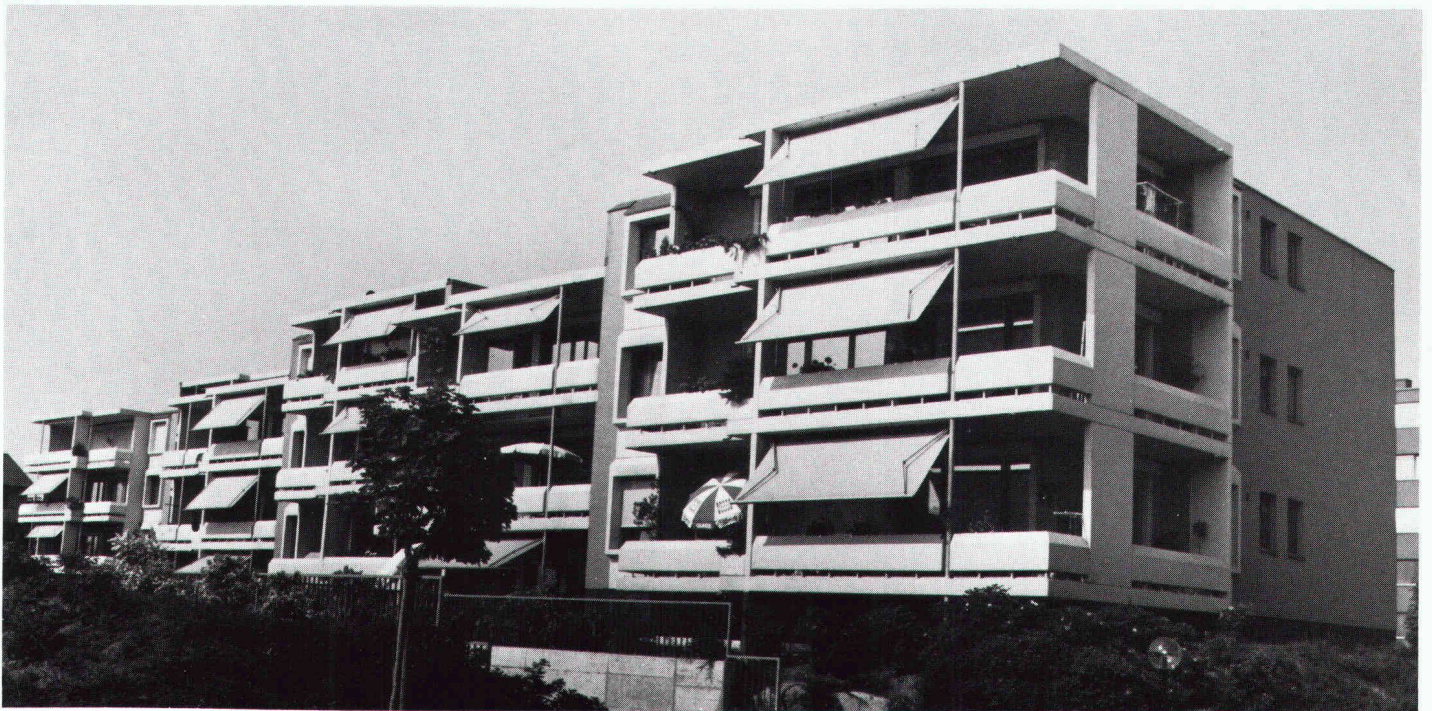
**Fassaden- und Fensterelemente** (patentiert)

- **$k = 0.29 \text{ W/m}^2\text{K}$  ( $0.25 \text{ kcal/m}^2\text{h}^\circ\text{C}$ )**
- Rastermass 20cm in Länge und Höhe

**Elemente nach Ihren Wünschen**

- In unserem modernst eingerichteten Werk bieten wir Ihnen Elemente jeglicher Struktur und Abmessung zu günstigen Preisen nach Ihren Plänen an.

Verlangen Sie unsere detaillierten Unterlagen



Vopor SA  
Bauelemente  
2802 Develier  
Telefon 066 22 30 65

Beratung + Verkauf  
2540 Grenchen  
Bettlachstrasse 8  
Telefon 065 52 86 26

# kuglodisc

Unempfindlich.  
Unverwüstlich.  
Unübertrefflich.



**Kuglodisc.** Eine Serie mechanischer Hebelmischer, die keine Wünsche offenlässt. Auch die anspruchsvollsten nicht. Das Design: funktionelle Eleganz. Die Technik: ausgereift und sicher. Die konventionellen Dichtungen wurden durch unverwüstliche Keramikscheiben ersetzt. Das bedeutet: längere Lebensdauer und Resistenz gegen Kalk, Korrosion und Abnutzungserscheinungen.

**Kuglodisc.** Eine komplette Mischerserie für Waschtisch, Dusche, Bad/Dusche, Bidet und für die Küche. In verschiedenen Farben: für jedes Wohnungs-Interieur die passende!

**Kuglodisc.** Prompte Lieferung, der sprichwörtlich zuverlässige Kugler-Service und vernünftige Preise machen unser Angebot komplett.

Ihre ausführliche **Kuglodisc**-Dokumentation wartet auf Sie: Anruf genügt!



## kugler

Metallgiesserei und Armaturenfabrik AG

ZÜRICH Josefstrasse 129 BERN Mattenhofstrasse 33-33a

Postfach, 8031 ZÜRICH 5 Tel. 01/44 51 11 Postfach 25, 3000 BERN 14 Tel. 031/25 25 22