

Objekttyp: **TableOfContent**

Zeitschrift: **Schweizer Ingenieur und Architekt**

Band (Jahr): **107 (1989)**

Heft 21

PDF erstellt am: **23.09.2024**

Nutzungsbedingungen

Die ETH-Bibliothek ist Anbieterin der digitalisierten Zeitschriften. Sie besitzt keine Urheberrechte an den Inhalten der Zeitschriften. Die Rechte liegen in der Regel bei den Herausgebern. Die auf der Plattform e-periodica veröffentlichten Dokumente stehen für nicht-kommerzielle Zwecke in Lehre und Forschung sowie für die private Nutzung frei zur Verfügung. Einzelne Dateien oder Ausdrucke aus diesem Angebot können zusammen mit diesen Nutzungsbedingungen und den korrekten Herkunftsbezeichnungen weitergegeben werden. Das Veröffentlichen von Bildern in Print- und Online-Publikationen ist nur mit vorheriger Genehmigung der Rechteinhaber erlaubt. Die systematische Speicherung von Teilen des elektronischen Angebots auf anderen Servern bedarf ebenfalls des schriftlichen Einverständnisses der Rechteinhaber.

Haftungsausschluss

Alle Angaben erfolgen ohne Gewähr für Vollständigkeit oder Richtigkeit. Es wird keine Haftung übernommen für Schäden durch die Verwendung von Informationen aus diesem Online-Angebot oder durch das Fehlen von Informationen. Dies gilt auch für Inhalte Dritter, die über dieses Angebot zugänglich sind.

Ein Dienst der *ETH-Bibliothek*
ETH Zürich, Rämistrasse 101, 8092 Zürich, Schweiz, www.library.ethz.ch

<http://www.e-periodica.ch>

Zum Titelbild

PARCOVA

Schleuderbetonstützen von SACAC
Tragfähigkeit bis 6400 KN
Querschnitt 27 x 48 cm

Die moderne Bautechnik stellt hohe Anforderungen an das Stützensystem: Grosse Belastungen, hoher Schlankheitsgrad, langer Feuerwiderstand, perfekte Oberflächenqualität, kurze Bauernmine, flexible Gestaltung.

Die neue Parcovia-Schleuderbetonstütze von SACAC erfüllt diese Bedingungen optimal. Der ovale Stützenquerschnitt mit den Abmessungen von nur 27 x 48 cm kann Gebrauchslasten bis zu 6400 KN aufnehmen. Die Parcovia-Stütze eignet sich vorzüglich für Parkhäuser, Büro- und Verwaltungsgebäude.

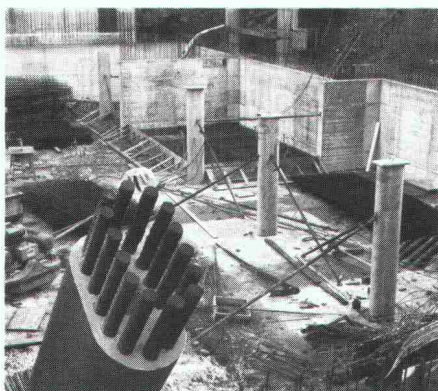
Unser Titelbild zeigt die Anwendung beim Erweiterungsbau «Hotel du Parc», Baden Dipl. Ing. Himmel-Münger-Kuhn AG, Baden

SACAC-Schleuderbetonstützen werden durch unser Ingenieurbüro nach dem Wunsche des Kunden berechnet und konstruiert. Das Resultat - ein Qualitätsprodukt.

Sind Sie an weiteren Informationen interessiert? Rufen Sie uns an! Lassen Sie sich durch den SACAC-Spezialisten beraten.



Schleuderbetonwerk AG
Postfach, 5600 Lenzburg
Telefon 064/51 18 82
Telefax 064/51 85 93



Inhalt

Zeitfragen	Wir müssen jetzt etwas tun <i>H. Müller, Baden</i>	549
Preise	ATU-Prix 1989	551
Materialkunde	Stahlfaserbeton	560
Energieversorgung	Ausstieg aus der Kernenergie? 1. Teil <i>A. F. Fritzsche, Pontresina</i>	563
Verkehrswesen	Verkehr der Zukunft <i>E. H. Jud, Zürich</i>	566
Tagungsberichte		568
Hochschulen		568
Rechtsfragen		568
Aktuell	Weiterhin hohe Nachfrage nach Telekommunikation. Bald europaweites Mobilfunknetz? Das grösste Riesenrad der Welt. Probleme der Bevölkerungsentwicklung in der Schweiz. Auswirkung der Überalterung auf die Sozialpolitik. Signale für die Zukunft: Polymere Kunststoffe für Lichtwellenleiter	570
SIA-Mitteilungen	Eidg. Höhere Fachprüfung für Dipl. Bauleiter Hochbau, Herbst 89. IAIA Internat. Association for Impact Assessment Fachgruppen. FHE: GV mit Besichtigungen. FGF: Die Anwendung des Luftbildes in der Forstwirtschaft Sektionen. Basel: Schadstoffarmes Bauen. Solothurn: Exkursion nach London	573
B-Seiten	Laufende Wettbewerbe und Ausstellungen. Aus Technik und Wirtschaft. Tagungen. Weiterbildung. Vorträge	B 113-116
Impressum	am Schluss des Heftes	

Ingénieurs et architectes suisses

Numéro 10/89	Rédaction: En Bassenges, 1024 Ecublens, tél. 021/693 20 98	
Journées SIA 1989	Préambule	145
	Les grands problèmes à résoudre dans l'avenir <i>par Christian Grobet</i>	146
	Genève, élément moteur d'une nouvelle dynamique régionale <i>par Jean-Philippe Maître</i>	147
	L'accueil de la SIA section genevoise <i>par Christian Kronegg</i>	148
	Comprendre le contexte genevois	149
	Genève et ses voisins	163
	Le territoire: quel aménagement?	175
	Quid des transports?	198
	Maintenir l'industrie et l'ingénierie	210
	Organiser nos professions	237
	Etre architecte à Genève	253