

Nagasumi Filiale der Fukuoka Sogo Bank (1971) = Filiale Nagazumi de la banque Fukuoka Sogo (1971) = Nagasumi branch of the Fukuoka Sogo Bank (1971)

Autor(en): [s.n.]

Objektyp: **Article**

Zeitschrift: **Bauen + Wohnen = Construction + habitation = Building + home :
internationale Zeitschrift**

Band (Jahr): **26 (1972)**

Heft 10: **Bauen in Japan = Constructions au Japon = Constructions in
Japan**

PDF erstellt am: **20.09.2024**

Persistenter Link: <https://doi.org/10.5169/seals-334470>

Nutzungsbedingungen

Die ETH-Bibliothek ist Anbieterin der digitalisierten Zeitschriften. Sie besitzt keine Urheberrechte an den Inhalten der Zeitschriften. Die Rechte liegen in der Regel bei den Herausgebern.

Die auf der Plattform e-periodica veröffentlichten Dokumente stehen für nicht-kommerzielle Zwecke in Lehre und Forschung sowie für die private Nutzung frei zur Verfügung. Einzelne Dateien oder Ausdrucke aus diesem Angebot können zusammen mit diesen Nutzungsbedingungen und den korrekten Herkunftsbezeichnungen weitergegeben werden.

Das Veröffentlichen von Bildern in Print- und Online-Publikationen ist nur mit vorheriger Genehmigung der Rechteinhaber erlaubt. Die systematische Speicherung von Teilen des elektronischen Angebots auf anderen Servern bedarf ebenfalls des schriftlichen Einverständnisses der Rechteinhaber.

Haftungsausschluss

Alle Angaben erfolgen ohne Gewähr für Vollständigkeit oder Richtigkeit. Es wird keine Haftung übernommen für Schäden durch die Verwendung von Informationen aus diesem Online-Angebot oder durch das Fehlen von Informationen. Dies gilt auch für Inhalte Dritter, die über dieses Angebot zugänglich sind.

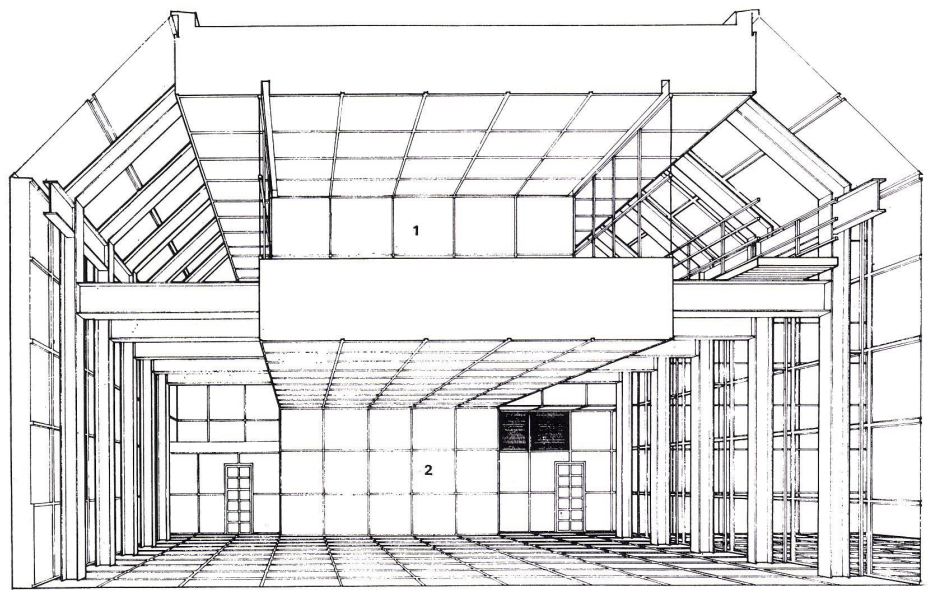
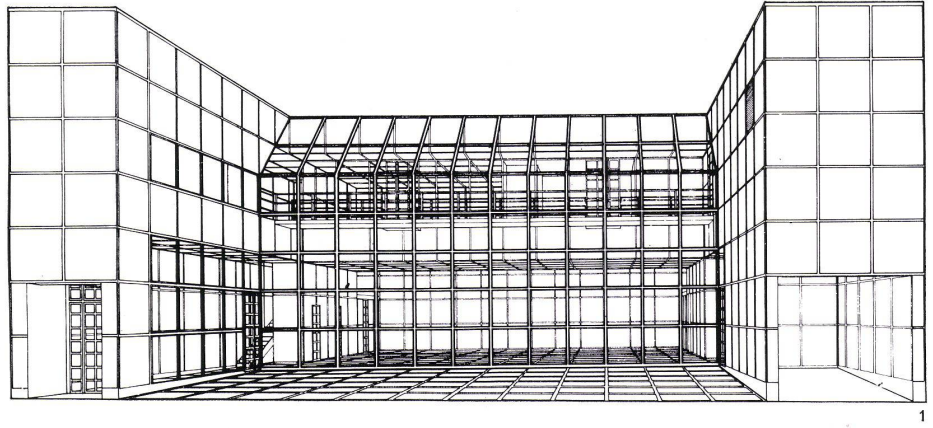
Nagasumi Filiale der Fukuoka Sogo Bank (1971)

Filiale Nagazumi de la banque Fukuoka Sogo (1971)

Nagasumi branch of the Fukuoka Sogo Bank (1971)

Nagasumi Branch, Fukuoka Mutual Bank

Arata Isozaki Atelier, Tokyo



1
Perspektive der Straßenansicht.
Perspective vue de la rue.
Perspective view of the street face.

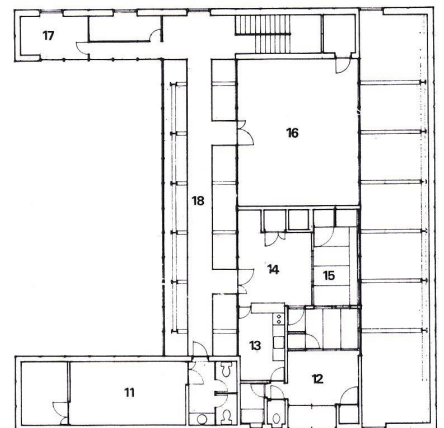
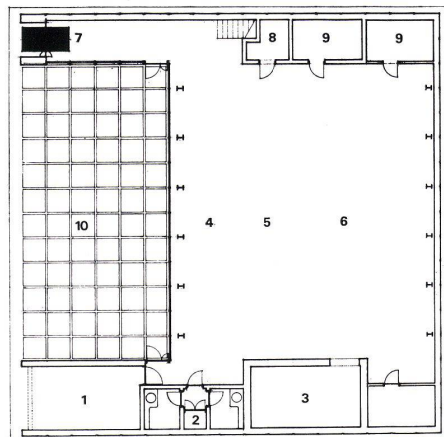
2
Schnitt-Perspektive.
Coupe-perspective.
Perspective section.

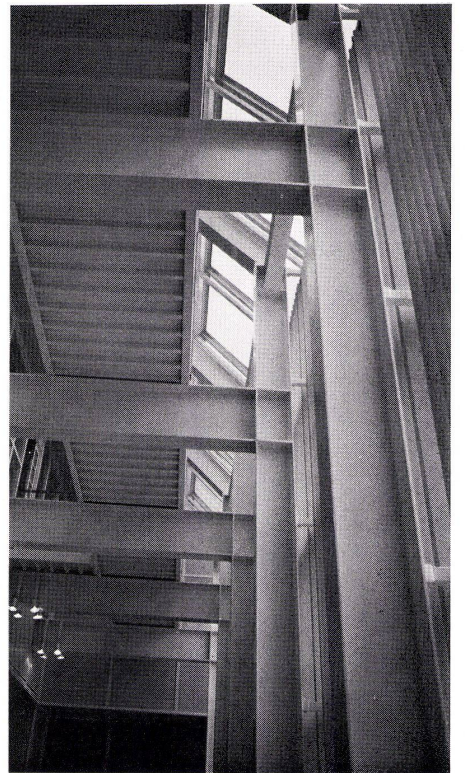
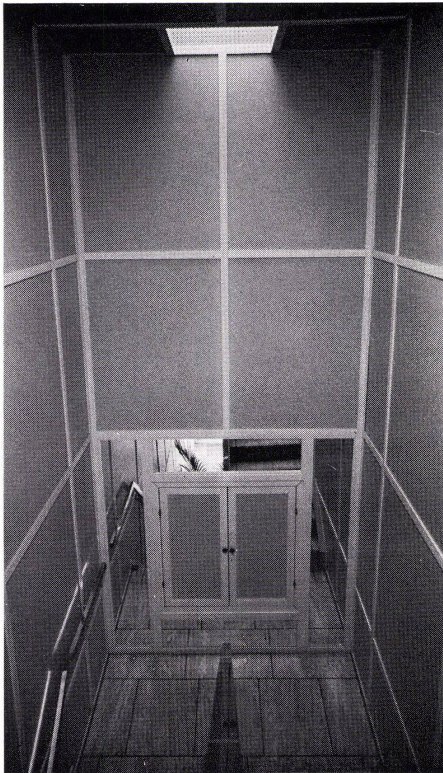
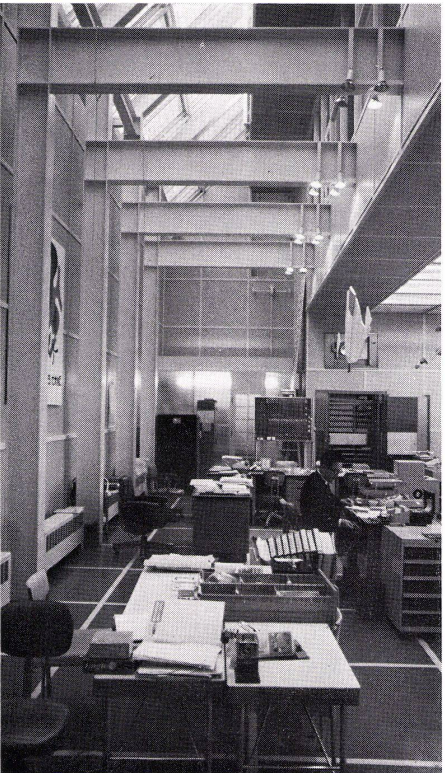
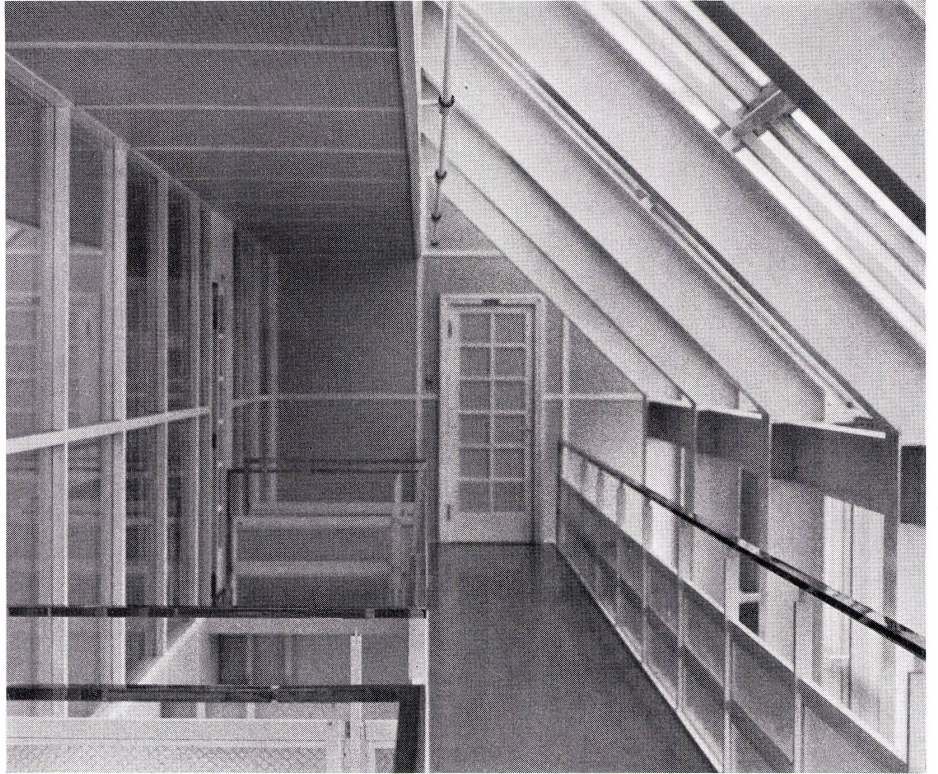
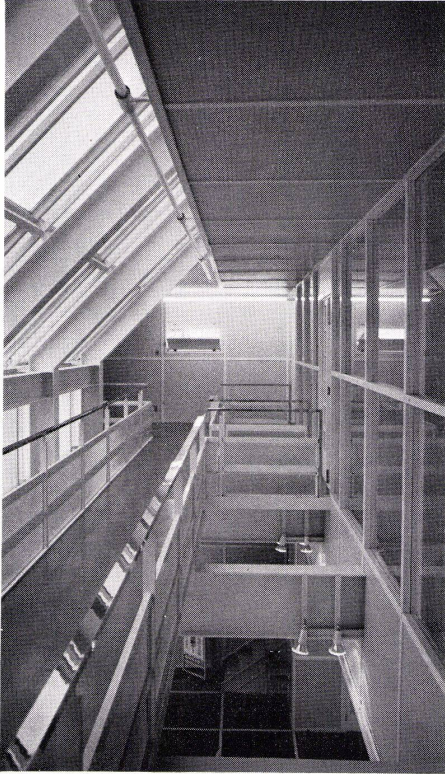
1 Konferenzzimmer / Salle de conférence / Conference room
2 Bankraum / Hall de la banque / Interior of bank

3
Grundriß Eingangsgeschoß 1:300.
Plan de l'étage d'entrée.
Plan of entrance floor.

4
Grundriß 1. Obergeschoß 1:300.
Plan du premier étage.
Plan of 1st floor.

1 Garage
2 Toiletten / Toiletttes / Toilets
3 Tresorraum / Trésor / Safe
4 Halle / Hall
5 Schalter / Guichets / Teller's windows
6 Büro / Bureau / Office
7 Eingang / Entrée / Entrance
8 Küche / Cuisine / Kitchen
9 Kundenberatung / Conseil au client / Client service
10 Parkplatz / Parking
11 Installationen / Equipements techniques / Technical installations
12 Wächter / Gardien / Watchman
13 Küche / Cuisine / Kitchen
14 Speiseraum / Salle à manger / Dining-room
15 Ruheraum / Salle de repos / Lounge
16 Konferenzzimmer / Salle de conférences / Conference room
17 Garderobe / Vestiaires / Cloakroom
18 Brücke / Passerelle / Footbridge





5, 6
Brücke im Obergeschoß.
Passerelle à l'étage.
Footbridge on upper level.

7
Bankraum, Büro.
Volume de la banque, bureaux.
Bank interior, office.

8
Treppe.
Escalier.
Stairway.

9
Halle.
Hall.