

# Krankenhaus mit 500 Betten : Krankenhaus Clamart = Hôpital de Clamart = Clamart Hospital

Autor(en): [s.n.]

Objektyp: **Article**

Zeitschrift: **Bauen + Wohnen = Construction + habitation = Building + home : internationale Zeitschrift**

Band (Jahr): **26 (1972)**

Heft 5: **Krankenhausbau - integriertes Gesundheitszentrum = Bâtiment hospitalier - centres médicaux intégrés = Hospital construction - integrated health center**

PDF erstellt am: **25.09.2024**

Persistenter Link: <https://doi.org/10.5169/seals-334384>

## **Nutzungsbedingungen**

Die ETH-Bibliothek ist Anbieterin der digitalisierten Zeitschriften. Sie besitzt keine Urheberrechte an den Inhalten der Zeitschriften. Die Rechte liegen in der Regel bei den Herausgebern.

Die auf der Plattform e-periodica veröffentlichten Dokumente stehen für nicht-kommerzielle Zwecke in Lehre und Forschung sowie für die private Nutzung frei zur Verfügung. Einzelne Dateien oder Ausdrucke aus diesem Angebot können zusammen mit diesen Nutzungsbedingungen und den korrekten Herkunftsbezeichnungen weitergegeben werden.

Das Veröffentlichen von Bildern in Print- und Online-Publikationen ist nur mit vorheriger Genehmigung der Rechteinhaber erlaubt. Die systematische Speicherung von Teilen des elektronischen Angebots auf anderen Servern bedarf ebenfalls des schriftlichen Einverständnisses der Rechteinhaber.

## **Haftungsausschluss**

Alle Angaben erfolgen ohne Gewähr für Vollständigkeit oder Richtigkeit. Es wird keine Haftung übernommen für Schäden durch die Verwendung von Informationen aus diesem Online-Angebot oder durch das Fehlen von Informationen. Dies gilt auch für Inhalte Dritter, die über dieses Angebot zugänglich sind.



# Krankenhaus mit 500 Betten

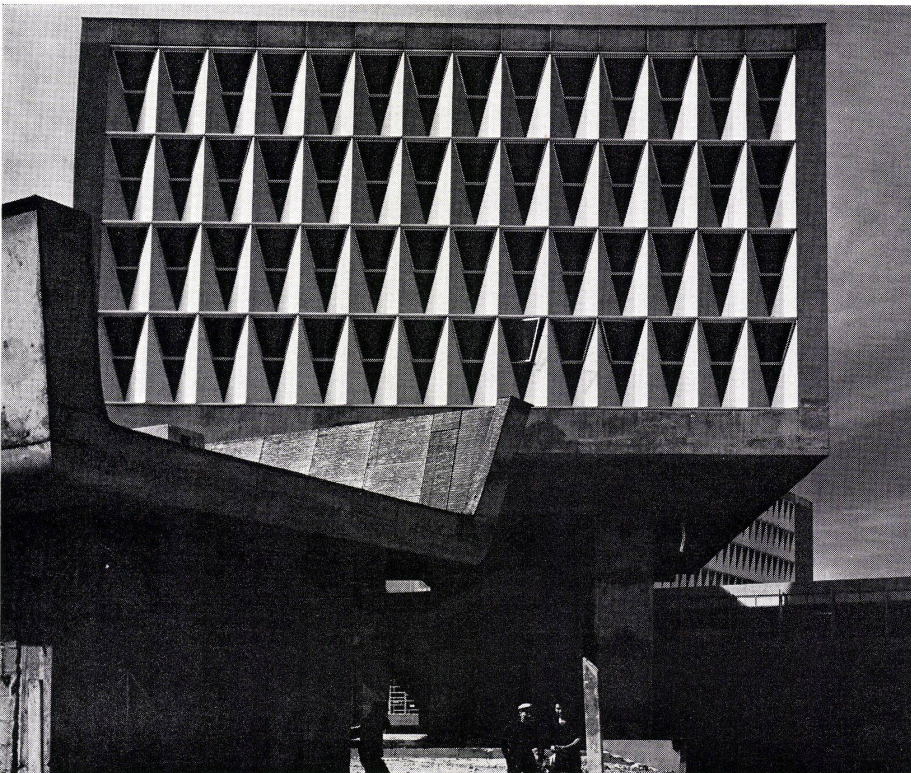
H. Pottier, J. Vial, Boulogne

## Krankenhaus Clamart

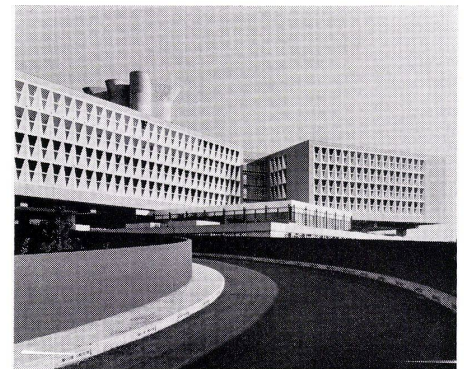
Hôpital de Clamart  
Clamart Hospital



1



2



3

1  
Ansicht von Süden.  
Façade sud.  
Elevation view from south.

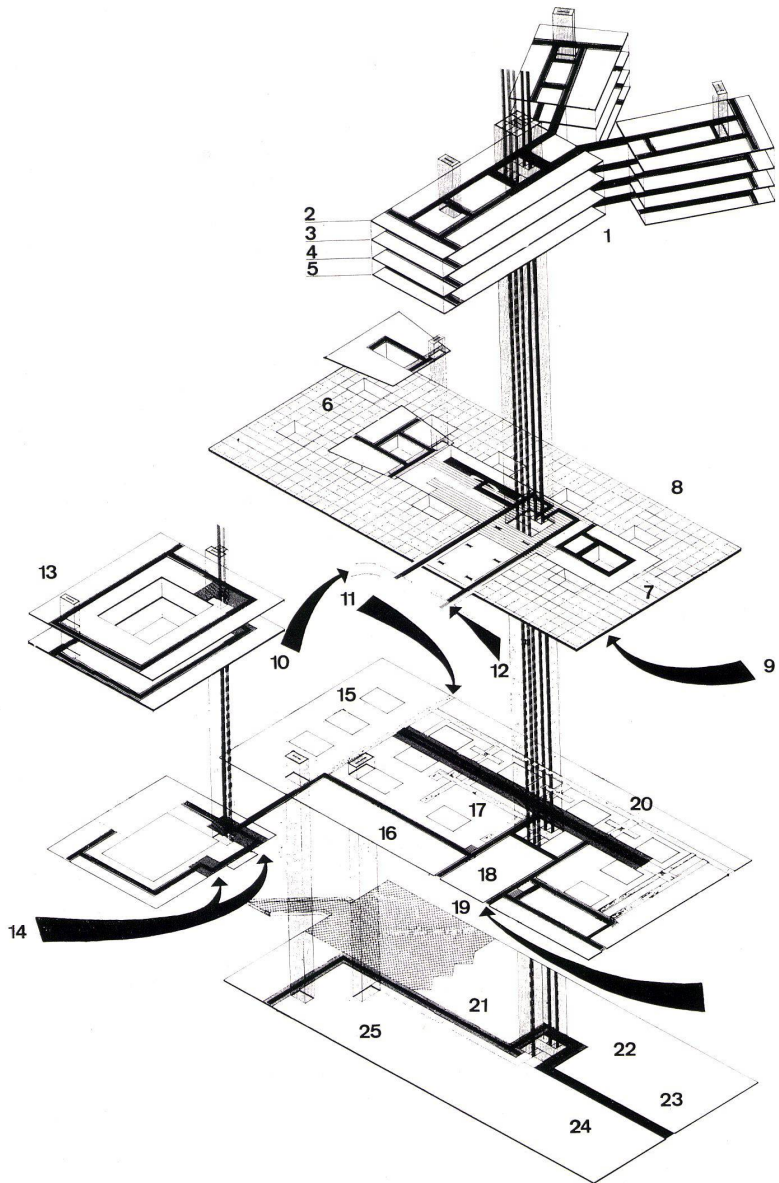
2  
Detail der Fassadenausbildung im Pflegebereich.  
Détail constructif de la façade de l'unité de soins.  
Construction detail of face in ward tract.

3  
Ansicht von Nordwest mit Zufahrt.  
Vue du nord-ouest montrant l'accès voitures.  
Elevation view from northwest with driveway.



4  
 Isometrie mit Zuordnung der Bereiche.  
 Isométrie montrant les liaisons entre les zones.  
 Isometry showing connections among zones.

- 1 Pflegebereich mit 392 Betten / Zone d'hospitalisation avec 392 lits / Ward tract with 392 beds
- 2 Kinderklinik / Clinique pédiatrique / Pediatric clinic
- 3, 4 Medizinische Abteilung / Département de médecine / Medical division
- 5 Chirurgische Abteilung / Département de chirurgie / Surgical division
- 6 Unterrichtsbereich / Zone d'enseignement / Training zone
- 7 Verwaltung / Administration
- 8 Eingangshalle / Hall d'entrée / Entrance hall
- 9 Zugang Fußgänger / Accès des piétons / Pedestrian access
- 10 Öffentlicher Zugang / Accès public / Public access
- 11 Beratung Kinder / Information médicale pour les enfants / Consultation for children
- 12 Zugang Pflegebereich / Accès à la zone de soins / Access to wards
- 13 Entbindung mit 98 Betten / Clinique d'accouchement avec 98 lits / Maternity division with 98 beds
- 14 Zugang Entbindung / Accès à la clinique d'accouchements / Access to maternity division
- 15 Labor / Laboratoire / Laboratory
- 16 Operationsabteilung / Département de chirurgie / Surgical division
- 17 Röntgen / Radio / X-ray department
- 18 Apotheke / Pharmacie / Pharmacy
- 19 Notaufnahme / Réception des urgences / Reception of emergency cases
- 20 Beratung / Conseil médicaux / Medical consultation
- 21 Küche / Cuisine / Kitchen
- 22 Speisesaal / Salle à manger / Dining-room
- 23 Archiv / Archives / Records
- 24 Garderobe / Vestiaires / Cloakrooms
- 25 Prosektur / Dépôt des corps / Morgue



5  
 Lageplan.  
 Plan de situation.  
 Site plan.

- 1 Pforte / Entrée / Entrance
- 2 Technische Dienste im Untergeschoß / Services techniques du sous sol / Technical services on basement level
- 3 Technische Dienste im Erdgeschoß / Services techniques du rez-de-chaussée / Technical services on ground-floor
- 4 Verwaltung / Administration
- 5 Unterricht / Formation / Training
- 6 Pflegebereich / Zone de soins / Wards
- 7 Entbindung / Accouchements / Maternity
- 8 Allgemeine Dienste / Services généraux / General services
- 9 Schwesternwohnungen / Logements pour infirmières / Nurses' quarters
- 10 Schwesternschule / École d'infirmières / Nurses' training school
- 11 Direktionswohnung / Appartement du directeur / Manager's flat
- 12 Kinderkrippe / Crèche / Nursery
- 13 Zugang / Accès / Access

