

# Schulhausanlage in Cergy-Pontoise, Frankreich = Ensemble scolaire à Cergy- Pontoise = School complex at Cergy-Pontoise

Autor(en): [s.n.]

Objektyp: **Article**

Zeitschrift: **Bauen + Wohnen = Construction + habitation = Building + home :  
internationale Zeitschrift**

Band (Jahr): **26 (1972)**

Heft 4: **Raumzellen - Bausysteme = Cellules spatiales - systèmes  
constructives = Space unities - construction systems**

PDF erstellt am: **23.09.2024**

Persistenter Link: <https://doi.org/10.5169/seals-334366>

## **Nutzungsbedingungen**

Die ETH-Bibliothek ist Anbieterin der digitalisierten Zeitschriften. Sie besitzt keine Urheberrechte an den Inhalten der Zeitschriften. Die Rechte liegen in der Regel bei den Herausgebern. Die auf der Plattform e-periodica veröffentlichten Dokumente stehen für nicht-kommerzielle Zwecke in Lehre und Forschung sowie für die private Nutzung frei zur Verfügung. Einzelne Dateien oder Ausdrucke aus diesem Angebot können zusammen mit diesen Nutzungsbedingungen und den korrekten Herkunftsbezeichnungen weitergegeben werden. Das Veröffentlichen von Bildern in Print- und Online-Publikationen ist nur mit vorheriger Genehmigung der Rechteinhaber erlaubt. Die systematische Speicherung von Teilen des elektronischen Angebots auf anderen Servern bedarf ebenfalls des schriftlichen Einverständnisses der Rechteinhaber.

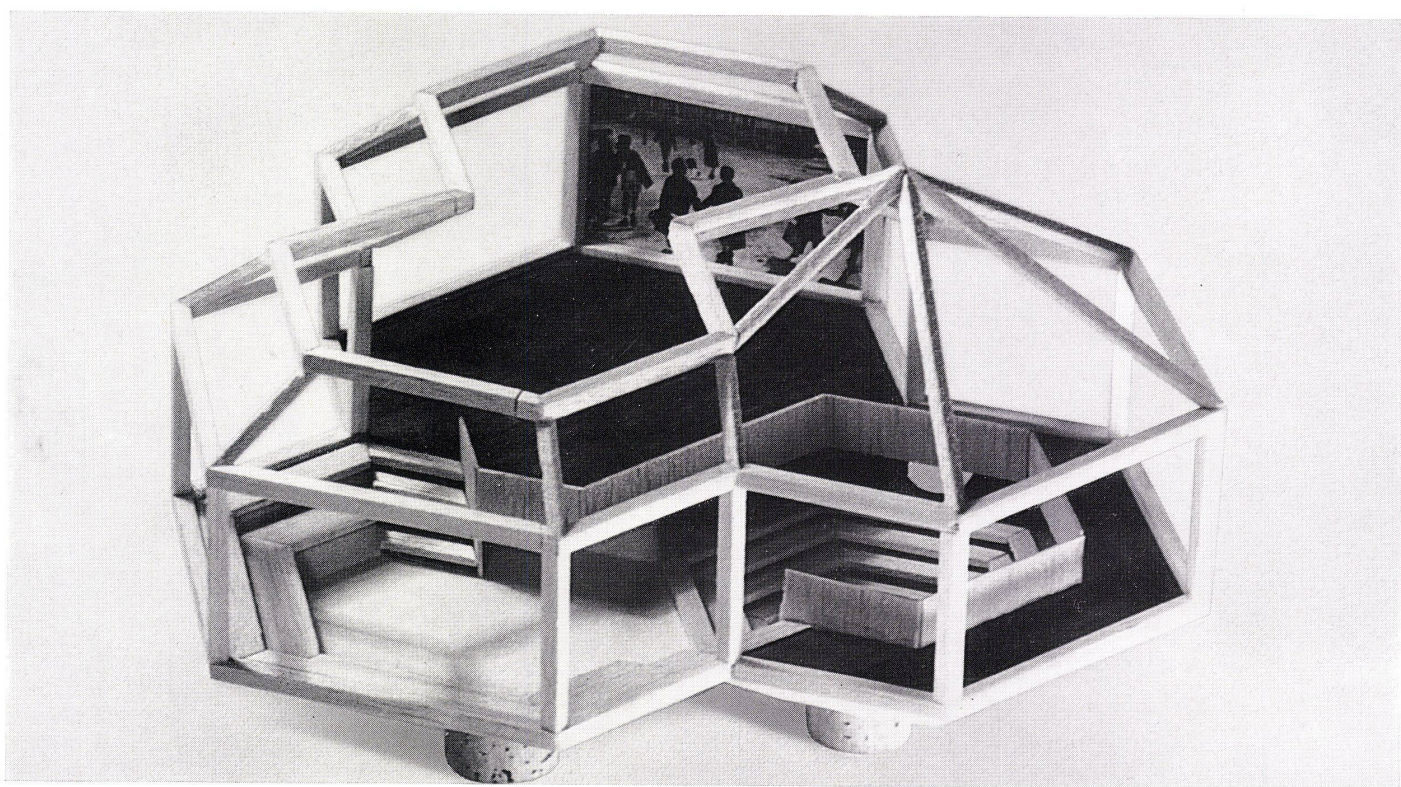
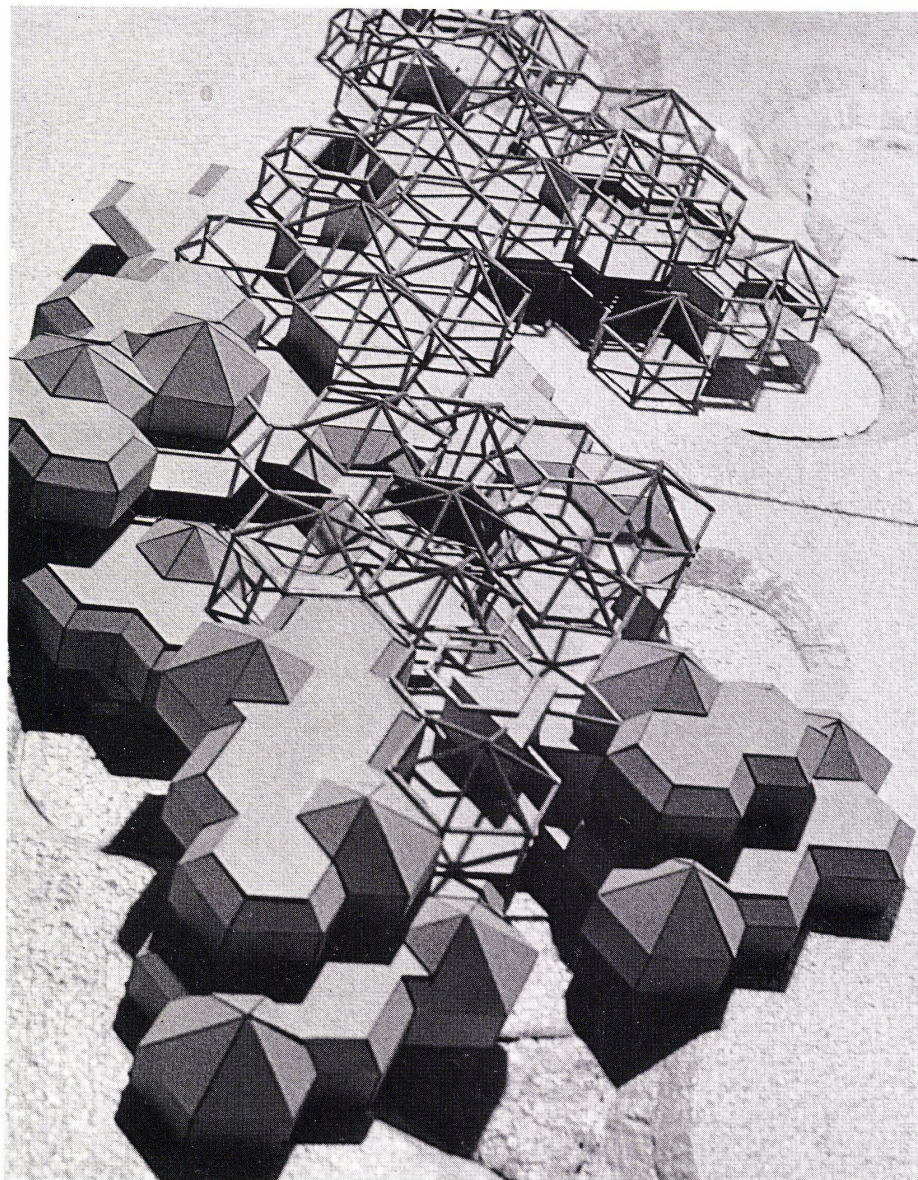
## **Haftungsausschluss**

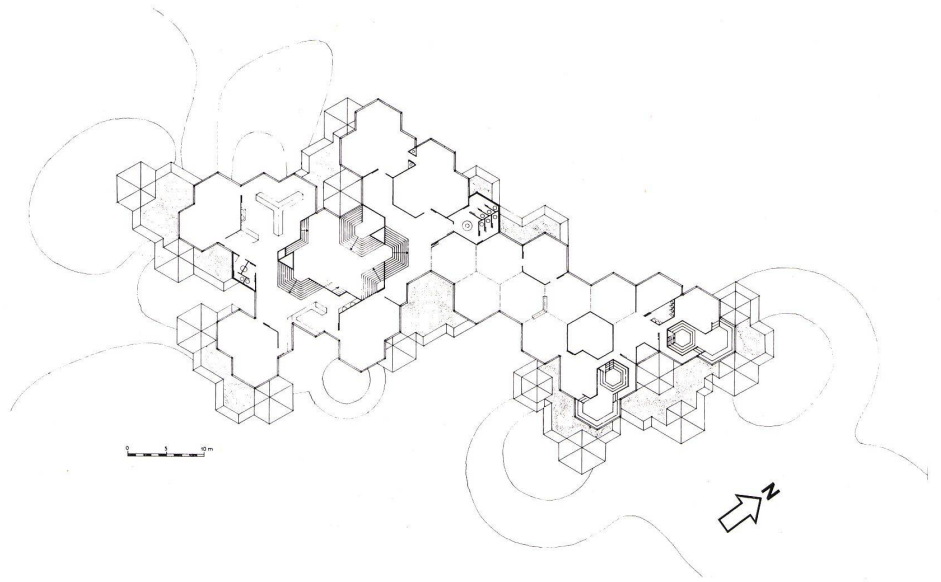
Alle Angaben erfolgen ohne Gewähr für Vollständigkeit oder Richtigkeit. Es wird keine Haftung übernommen für Schäden durch die Verwendung von Informationen aus diesem Online-Angebot oder durch das Fehlen von Informationen. Dies gilt auch für Inhalte Dritter, die über dieses Angebot zugänglich sind.

## Schulhausanlage in Cergy-Pontoise, Frankreich

Ensemble scolaire à Cergy-Pontoise  
School complex at Cergy-Pontoise

Jean Renaudie, Paris  
Mitarbeiterin: Janina Schuch





Die hier im Entwurfsstadium gezeigte Schule besteht aus der Addition zweier Polyeder, deren Grundfläche sechseckig ist. Die Schule ist zur Zeit noch im Bau und wird auf Beginn des kommenden Schuljahres hin fertiggestellt sein. Die Tragstruktur wurde aus verleimten Holzbalken erstellt, die Dach- und Fassadenflächen bestehen aus farbig beschichteten Sandwich-Platten.

L'école présentée ici à l'état de projet résulte de l'addition de deux polyèdres à base hexagonale. Cette école est actuellement en cours de construction et sera achevée pour la prochaine rentrée scolaire. La structure portante est constituée de poutres de bois collées, les surfaces de toiture et de façades sont faites de plaques sandwich dont la peau superficielle est colorée.

The school presented here in planning stage is the result of the addition of two polyhedrons to a hexagonal base. This school is at the present time under construction and will be completed in time for the beginning of the next school term. The carrying structure is made up of glued wooden beams, the roof and face panels of coloured sandwich panels.

