

Objektyp: **Advertising**

Zeitschrift: **Schweizer Ingenieur und Architekt**

Band (Jahr): **98 (1980)**

Heft 44

PDF erstellt am: **24.09.2024**

Nutzungsbedingungen

Die ETH-Bibliothek ist Anbieterin der digitalisierten Zeitschriften. Sie besitzt keine Urheberrechte an den Inhalten der Zeitschriften. Die Rechte liegen in der Regel bei den Herausgebern.

Die auf der Plattform e-periodica veröffentlichten Dokumente stehen für nicht-kommerzielle Zwecke in Lehre und Forschung sowie für die private Nutzung frei zur Verfügung. Einzelne Dateien oder Ausdrucke aus diesem Angebot können zusammen mit diesen Nutzungsbedingungen und den korrekten Herkunftsbezeichnungen weitergegeben werden.

Das Veröffentlichen von Bildern in Print- und Online-Publikationen ist nur mit vorheriger Genehmigung der Rechteinhaber erlaubt. Die systematische Speicherung von Teilen des elektronischen Angebots auf anderen Servern bedarf ebenfalls des schriftlichen Einverständnisses der Rechteinhaber.

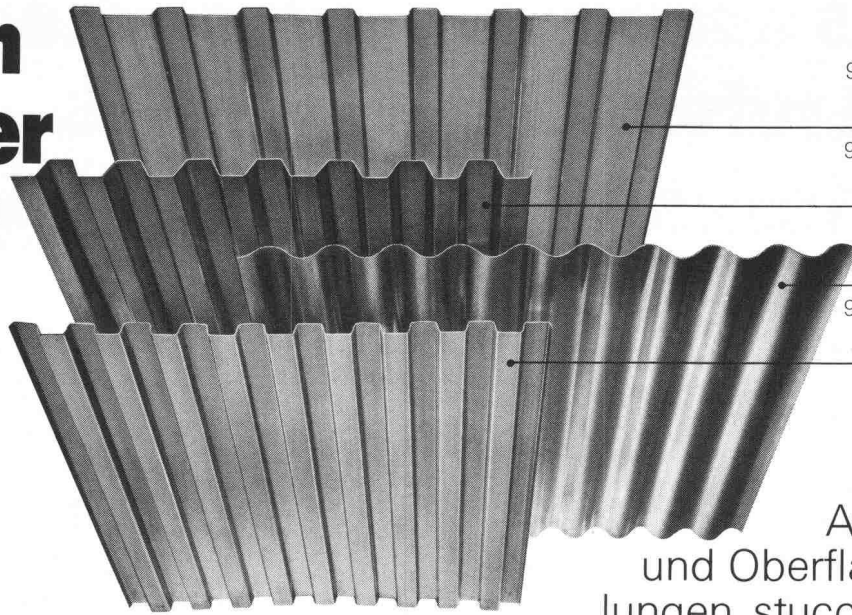
Haftungsausschluss

Alle Angaben erfolgen ohne Gewähr für Vollständigkeit oder Richtigkeit. Es wird keine Haftung übernommen für Schäden durch die Verwendung von Informationen aus diesem Online-Angebot oder durch das Fehlen von Informationen. Dies gilt auch für Inhalte Dritter, die über dieses Angebot zugänglich sind.

Ein Dienst der *ETH-Bibliothek*
ETH Zürich, Rämistrasse 101, 8092 Zürich, Schweiz, www.library.ethz.ch

<http://www.e-periodica.ch>

Aluminium Wellbänder für Dächer und Fassaden



Ab Lage
92601 Wellung 142 x 20 mr
Längen: 4700, 7000 mr
Materialstärke 0,7 mr

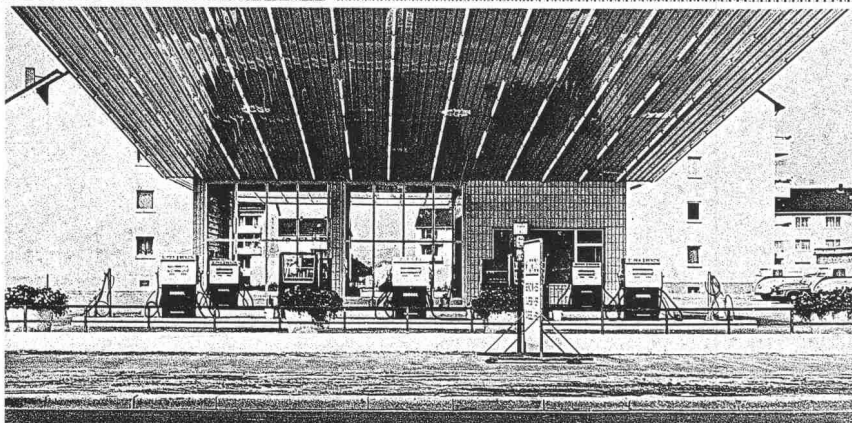
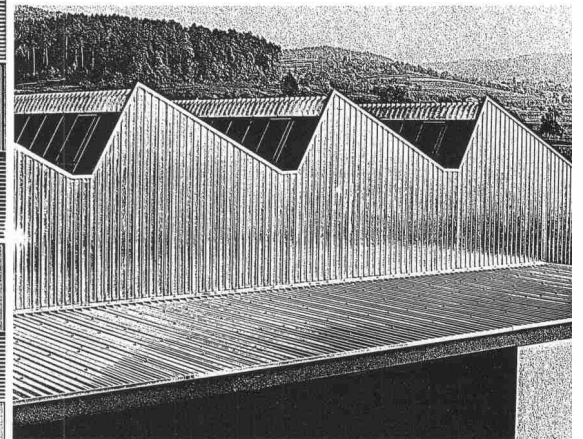
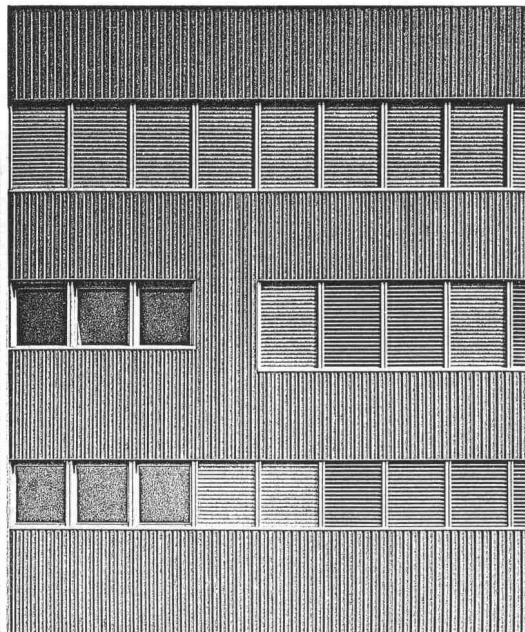
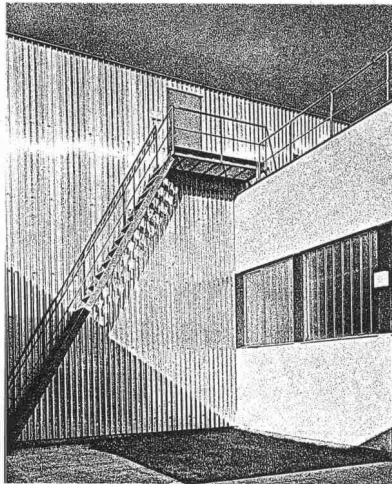
92201 Wellung 120 x 40 mr
Längen: 5000, 7000 mr
Materialstärke 0,85 mr

91201 Wellung 110 x 30 mr
Längen: 4000, 7000 mr
Materialstärke 0,85 mr

92104 Wellung 100 x 25 mr
Längen: 5000, 7000 mr
Materialstärke 0,70 mr

Ab Werk
Andere Formen
und Oberflächenbehand-
lungen, stuccogeprägt, ein-
brennlackiert. Unsere Befestigungszutater
erlauben rationelle Montage
Aluminium-Wellbänder sind leicht und
während Jahrzehnten witterungsbeständig
Bestell- und Beratungsdienst über Tel. 01/54 22 5

ALLEGA für Aluminium



ALLEGA AG
Buckhauserstr. 5
8048 Zürich

Auf uns können Sie sich stützen – die rutschigen Abhänge und steilen Böschungen.

Und die kreativen Gartengestalter mit jungen, frischen Ideen für erholsame Gärten und gediegenen Gestaltungen von grünen Freiräumen.

Von Pfosten bis Sockeln; von eleganten Stellriemen bis zu wetterfesten Tischen und Bänken; von ideal dimensionierten Treppenstufen bis zu universell verwendbaren Verbundsteinen; von dekorativen Pflanzentöpfen bis zu unauffälligen Hangabstützungen – ausserdem unser bewährtes STELLFIX-Programm mit eleganten und wirkungsvollen Gestaltungselementen wie Winkelplatten und BASILIX-Gartensteinen ...

Auf unser Garten- und Platzgestaltungsprogramm können Sie sich stützen. Selbst wenn's presst. Denn auch Gartenideen aus Beton liefern wir ab Lager.

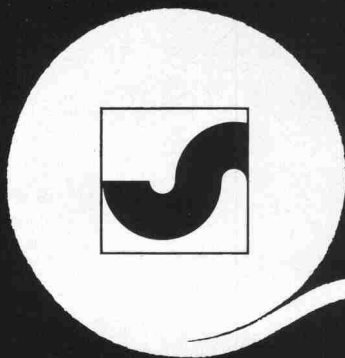


FAVRE

**Auf uns kann man bauen
Hoch- und Tief**

Favre & Cie. AG Zementwarenfabrik 8304 Wallisellen Tel. 01-830 20 11

Werke in: 4658 Däniken SO Tel. 062-65 17 17, 5236 Remigen AG Tel. 056-98 10 90, 1897 Bouveret VS Tel. 025-81 23 31
2542 Pieterlen BE Tel. 032-87 15 34, 8953 Dietikon ZH, Baustoff-Center Limmattal Tel. 01-748 21 55



Ihr Bauvlies

SODOCA®

Generalvertretung: Mühlebach-Papier AG
Bautechnische Produkte
5200 Brugg, Tel. 056/94 51 11

mühlebach

Verkauf und Lager

| | | |
|-----------------|---------------------|---------------|
| Aigle | Gétaz Romang SA | 025/ 26 36 21 |
| Basel | W. Tschopp AG | 061/ 50 55 88 |
| Bern | Albert Wahlen AG | 031/ 41 31 31 |
| Biel/Bienne | Sabag AG/SA | 032/ 22 58 44 |
| Bulle | E. Glasson + Cie SA | 029/ 3 11 33 |
| Bussigny | Gétaz Romang SA | 021/ 89 10 31 |
| Château d'Oex | Gétaz Romang SA | 029/ 4 75 75 |
| Châtel-St-Denis | Gétaz Romang SA | 021/ 56 71 18 |
| Chur | Baubedarf Chur | 081/ 24 83 83 |
| Delémont | Matériaux Sabag SA | 066/ 21 12 81 |

| | | | | | | | | | | |
|-------------------|------------|-----------|-------|----------|-----------|---------|------------|-------------|--------|----------------------|
| Fribourg-Givisiez | Gebenstorf | Giubiasco | Ilanz | Montreux | Palézieux | Payerne | Regensdorf | Reichenburg | Romont | Roveredo (Mesolcina) |
|-------------------|------------|-----------|-------|----------|-----------|---------|------------|-------------|--------|----------------------|

| | |
|------------------------|---------------|
| Glasson Matériaux SA | 037/ 83 11 01 |
| Baubedarf Gebenstorf | 056/ 23 35 55 |
| Edilcentro SA | 092/ 27 18 31 |
| Baubedarf Ilanz | 086/ 2 39 29 |
| Gétaz Romang SA | 021/ 61 55 77 |
| E. Glasson + Cie SA | 021/ 93 81 06 |
| J. Rapin SA | 037/ 61 28 21 |
| Baubedarf Zürich AG | 01/ 840 27 27 |
| Total Erdöl AG, Zürich | 01/ 361 16 30 |
| E. Glasson + Cie SA | 037/ 52 15 15 |
| Edilcentro SA | 092/ 82 12 66 |

| | | |
|------------------|------------------------|---------------|
| Sargans | Baucenter Sargans AG | 085/ 2 38 31 |
| Sion | Gétaz Romang SA | 027/ 22 89 31 |
| La Souste/Susten | Gétaz Romang SA | 027/ 23 12 58 |
| Thun | Baumaterial AG Thun | 033/ 23 31 23 |
| Vevey | Gétaz Romang SA | 021/ 51 05 31 |
| Visp/Viège | Gétaz Romang SA | 028/ 48 11 41 |
| Wil SG | Baumaterial AG Wil | 073/ 23 54 54 |
| Winterthur | Streiff Baumaterial AG | 052/ 28 22 21 |
| Yverdon | Gétaz Romang SA | 024/ 25 81 91 |
| Zernez | Baubedarf Zernez | 082/ 8 12 80 |
| Zürich | Baubedarf Zürich AG | 01/ 44 03 11 |

Profitieren Sie

**Unsere Erfahrung
zu Ihrem Vorteil**

Wir bauen für Sie in
Aluminium und Stahl.

- Tragkonstruktionen und Hallenbauten für Industrie und Gewerbe
- Treppen und Tore
- Schaufenster und Türen
- Fenster und Fassaden
- Notstromanlagen

Heinz **SENN** **AG**

Bernstrasse 9, Tel. 062/41 3444
4665 Oftringen, Telex 68901

Fachleute entscheiden sich für das bewährte

GANTNER
Isolier - Unterdach



Patente:
Schweiz und
Ausland.

Das perfekte Isolier-System mit dem logischen Aufbau für die optimale Vollisolation. Mit überlappender, imprägnierter Hartfaserplatte.

- Leichtelemente, die sich auf denkbar einfache und rasche Weise verlegen lassen.
- Keine Einschränkung bei der Gestaltung des Innenausbau, da sämtliche Dachsparren sichtbar bleiben können.
- Materialien, die sich in keiner Weise verändern oder abbauen. Unbrennbare Mineralfaser-Isolation.
- Isolierplatten-Stärke: 60, 80, 100, 120 mm

Coupon I + A 3

Verlangen Sie Muster und Unterlagen.

Firma _____

Branche _____

Strasse _____

PLZ/Ort _____

Tel. _____

Beratung und Vertrieb

Leganorm AG

Feldstrasse 31,
CH-8400 Winterthur, Tel. 052/25 26 16

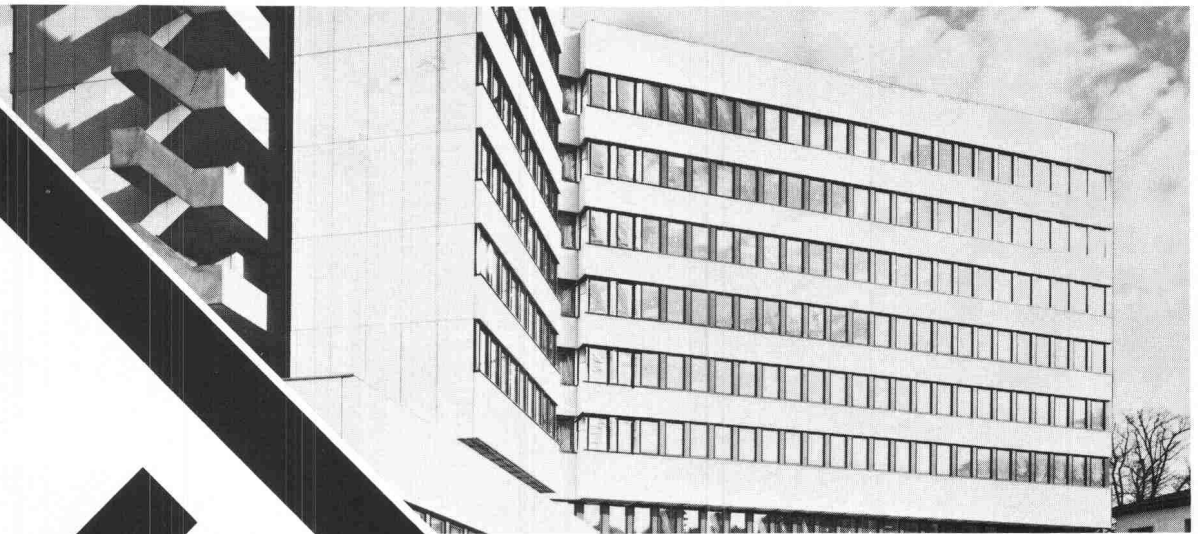
Für die Kantone LU, ZG, SZ und UR

Helfenstein Holz AG

6314 Unterägeri-Zug, Tel. 042/72 14 84

A. Plattli, Zürich

publitec



BTR

PREBETON AG

Baumaterialien

Eymattstrasse 71 · 3027 Bern · Telex 32464 · Telefon (031) 56 33 01

Die grosse Erfahrung unseres technischen Buros, unserer Fabrikations- und Montageabteilung erlaubt uns sämtliche Probleme der Vorfabrikation von Fassaden, Brücken, Tunnel-, Galerie- und Industriebauten zu lösen.

Sie haben die Idee. Wir führen sie aus!

Im Finish zeigt es sich: **reposit** ...immer eine Länge voraus

fugenlose Industriebodenbeläge auf Epoxidharzbasis

zum Beispiel Mörtelbelag für stärkste Beanspruchung
Giessharz glatt oder strukturiert.

REPOXIT AG Postfach 8403 Winterthur Telefon 052 29 79 05

Aus unserem Fabrikationsprogramm

HZ Konstruktionen sind für Metallbaufirmen in Lizenz erhältlich

Brandschutz-Türabschlüsse

unter Verwendung von speziell für uns gefertigten

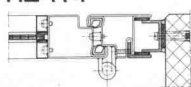
forster

Profilstahlrohren.

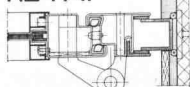
Modell HZ-R



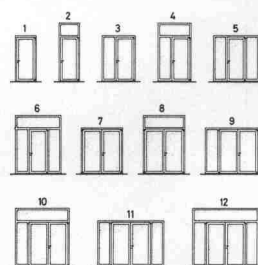
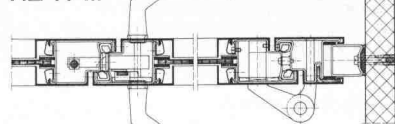
HZ-R-I



HZ-R-II



HZ-R-III

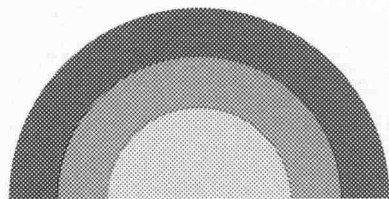


Metallbau
HZ Konstruktionen
Profilpresswerk

Gegründet
1877

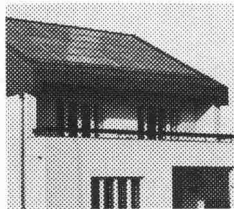
hädrich ag

8047 Zürich
Freilagerstrasse 29
Telefon 01-52 12 52



sonnenenergie

Ernst Schweizer AG Metallbau
Sessa-Norm



sonnenkollektoren für die raumheizung

Sonnenkollektoren können mit allen handelsüblichen Heizungen (Holz, Kohle, Gas, Öl und Elektrisch) kombiniert werden. Bei Gesamtanlagen garantieren wir einen optimalen Wirkungsgrad.

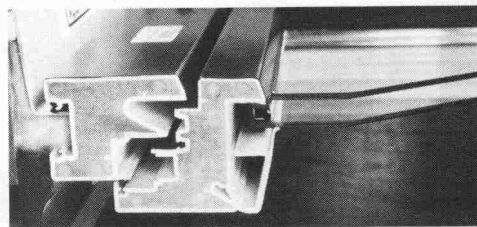
Ernst Schweizer AG Metallbau
Sessa-Norm

8047 Zürich, Fellenbergstr. 279, Tel.: 01 52 69 10
Werk: 8908 Hedingen, Tel.: 01 761 60 22

Fr. Walder, Uster

Coupon: Wir wünschen techn. Prospekte für SE-Anlagen. SIA 9
Name: _____ Vorname: _____
Beruf: _____ Str.: _____
PLZ/Ort: _____ Tel.: _____

FAHRNI
thermassiv
Das vollmassive Kunststoff-Fenstersystem für heute mit der Profitechnik von morgen! Wer heute baut oder saniert, sollte unbedingt dieses neue Kunststoff-Fenstersystem prüfen, bevor er seine Fenster plant und einkauft!

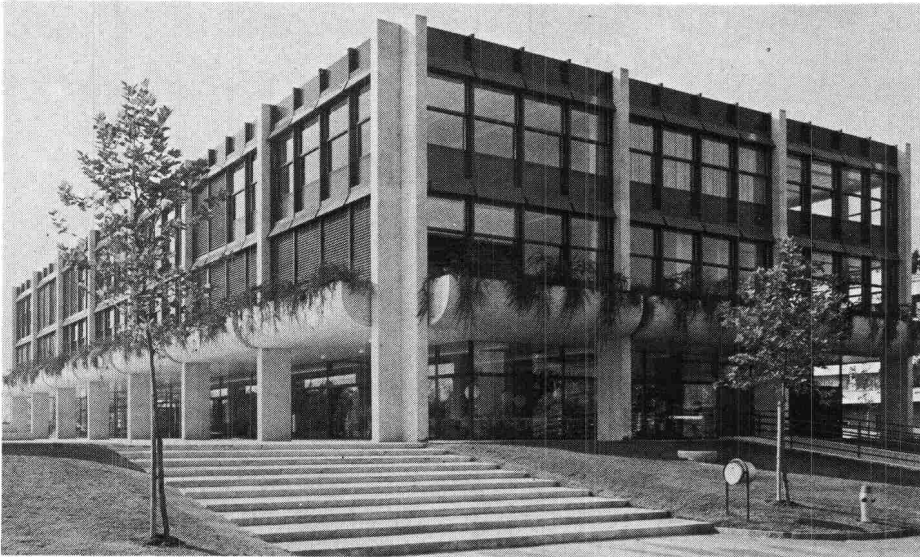


COUPON:

Senden an:
Fahrni + Co AG
Bernstrasse 84
3250 Lyss
Tel. 032 84 25 25

Ich interessiere mich für FAHRNI thermassiv:

Name: _____
Strasse: _____
Ort: _____
Tel: _____



Tuschmid-Fenster und -Fassaden sind auf die entscheidenden Kriterien ausgerichtet: Sparsamer Energiehaushalt, hohe Schalldämmung, angenehmes Raumklima, guter Schutz gegen jede Witterung, Vermeidung von Korrosion der Metallteile, geringer Unterhalt und Anpassung an die Umgebung durch freie Farbgebung.

Die weitgehende Vorfabrikation im Werk ermöglicht kurze Montagezeiten und dadurch kostengünstiges Bauen. Ein Stab von erfahrenen Mitarbeitern steht in den technischen Büros, in der Fabrikation und auf den Baustellen

im Einsatz. Repräsentative Verwaltungsgebäude wie auch einfache, zweckbestimmte Industrie- und Gewerbebauten sind die Resultate der Anstrengungen unserer Fachleute.

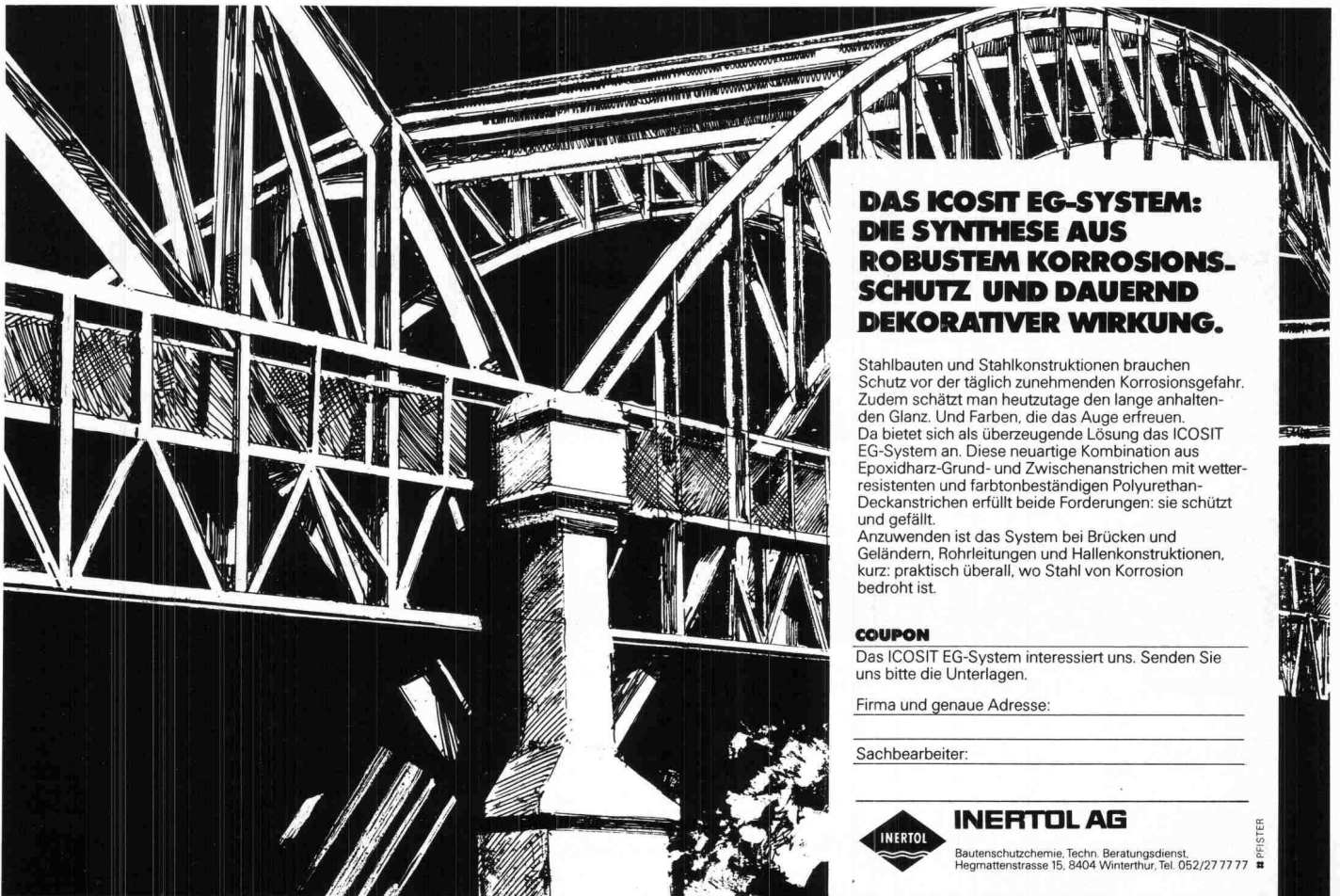
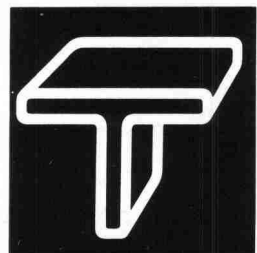
z. B. Fenster- und Fassadenbau

Tuschmid -
zeitgemässes, wirtschaftliches Bauen

Tuschmid AG

8500 Frauenfeld Tel. 054 7 24 71

Die Unternehmung für Industrielles Bauen



DAS ICOSIT EG-SYSTEM: DIE SYNTHESE AUS ROBUSTEM KORROSIONS- SCHUTZ UND DAUERND DEKORATIVER WIRKUNG.

Stahlbauten und Stahlkonstruktionen brauchen Schutz vor der täglich zunehmenden Korrosionsgefahr. Zudem schätzt man heutzutage den lange anhaltenden Glanz. Und Farben, die das Auge erfreuen. Da bietet sich als überzeugende Lösung das ICOSIT EG-System an. Diese neuartige Kombination aus Epoxidharz-Grund- und Zwischenanstrichen mit wetterresistenten und farbtönenbeständigen Polyurethan-Deckanstrichen erfüllt beide Forderungen: sie schützt und gefällt. Anzuwenden ist das System bei Brücken und Geländern, Rohrleitungen und Hallenkonstruktionen, kurz: praktisch überall, wo Stahl von Korrosion bedroht ist.

COUPON

Das ICOSIT EG-System interessiert uns. Senden Sie uns bitte die Unterlagen.

Firma und genaue Adresse: _____

Sachbearbeiter: _____



INERTOL AG

Bautenschutzchemie, Techn. Beratungsdienst,
Hegnattenstrasse 15, 8404 Winterthur, Tel. 052/27 77 77

PFISTER

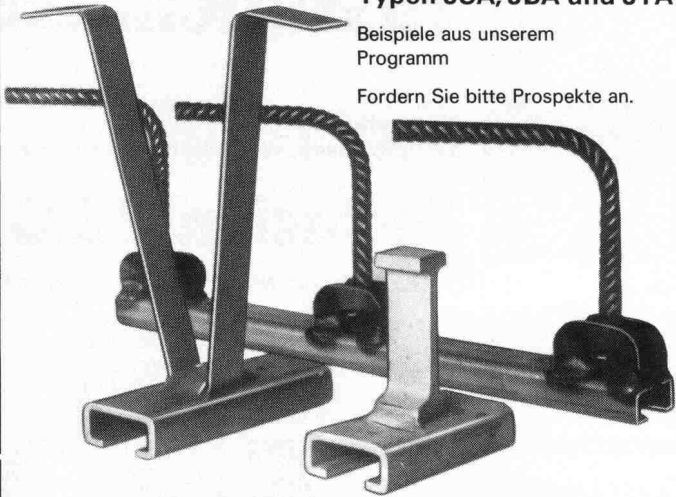
JORDAHL® Ankerschienen

Planen Sie risikolos und sicher mit
einem bewährten Ankersystem

Typen JSA, JBA und JTA

Beispiele aus unserem
Programm

Fordern Sie bitte Prospekte an.



Durch Einsatz von JORDAHL-Ankerschienen wird
eine Beschädigung des tragenden Bauteiles durch
Bohr- oder Spitzarbeiten vermieden.

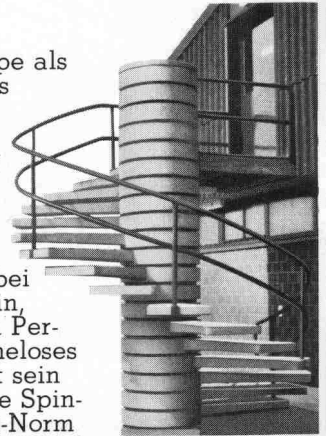
Generalvertrieb und technische Beratung:

Ankaba Ankertechnik + Bauhandel AG

CH - 8305 Dietlikon Telefon 01 / 833 32 33

... aus der Praxis Spindeltreppen-Beispiel von Naegeli-Norm

Die Beton-Spindeltreppe als
Aussentreppe, weil das
Material unverwüst-
lich und die Anpas-
sung an die Umgeb-
ung optimal ist. Beim Ge-
bäude handelt es sich
um das Sportzentrum
in Oberglatt. Die be-
sondere Anforderung bei
dieser Anlage lag darin,
dass auch bei grossem Per-
sonenandrang ein müheloses
Begehen gewährleistet sein
muss. Die Lösung: Eine Spin-
deltreppe von Naegeli-Norm
mit einem Spindelkern-Durchmesser von 90 cm.
Naegeli-Norm hat auch für Ihr Problem die richti-
ge Lösung. Verlangen Sie den Planungskata-
log, die 16seitige Broschüre, das Zeigebuch
zur Ansicht.



Naegeli-Norm AG Betonelemente
8401 Winterthur, Telefon 052 36 14 64

naegeli-norm

WASSER-EINBRUCH

Mehr als 1½ Jahrzehnte erfolgreich mit KT-72-Injektionen

Die Arbeiten werden von uns mit
Garantie ausgeführt. Wir sind gerne
bereit, Ihnen eine unverbindliche
Offerte zu unterbreiten. Auch Ihren
Schaden beheben wir zu Ihrer vollen
Zufriedenheit.

| | |
|-------------------|-------------|
| Grundwasserbauten | Tiefgaragen |
| A-Werke | Kellerräume |
| Staudämme | LS-Räume |
| Kanalisationen | Tankräume |
| Tunnels usw. | Altbauten |



**KUNSTSTOFF-TECHNIK, Aktiengesellschaft Himmler, Spitalstrasse 74,
8952 Schlieren, Telefon 01/ 730 20 20/21**



**Asphalt
Emulsion AG**

Zentralstr. 19
8953 Dietikon
Tel. 01 / 740 72 72

SOPRALEN®

Dichtungsbahnen aus
Elastomerbitumen

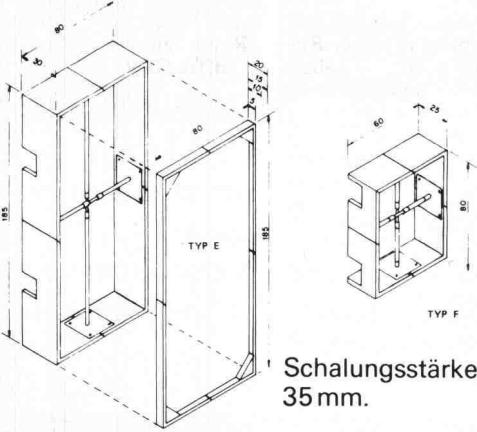
für **Flachbedachungen**

für den **Brücken- und Tunnelbau**

für Abdichtung von **Unterniveau-Bauten**

Fabrikation - Beratung - Verkauf - Ausführung - Dokumentation

Luftschutztüren und -fenster rascher und billiger schalen mit SRA-Leibungsschalung



| Leibungsschalung | passend zu Leibung | Gewicht | Preis Fr. |
|------------------|--------------------|----------|-----------|
| Typ E 185/80 | Panzertüre | 30/35 cm | 47 kg |
| | Drucktüre | 30/35 cm | |
| Typ F 80/60 | Panzerdeckel | 25 cm | 21 kg |
| Typ G 185/100 | Auf Anfrage | | |
| Verbreiterungen | Panzertüre | 40 cm | 11 kg |
| | Drucktüre | 45 cm | 16 kg |
| | | 50 cm | 23 kg |

SYSTEM ALBANESE Patent angemeldet.

Verlangen Sie unseren Spezialkatalog

81



Adolf Locher AG Stahlhandel Bauwerkzeuge

8107 Buchs ZH Telefon 01 844 00 66
9450 Altstätten SG Telefon 071 75 25 25
7000 Chur Telefon 081 24 54 54



Hauser AG Eisen

9001 St. Gallen Telefon 071 22 88 75
8401 Winterthur Telefon 052 23 14 31
8808 Pfäffikon SZ Telefon 055 48 43 43

SCHICHTEX

Im **Industrie-, Wohn- und Sporthallenbau**,
in der **Altbausanierung** und im **Stallbau**.

Seit mehr als 15 Jahren bewährt gegen

Kälte Wärme Lärm

Bau + Industriebedarf AG 4104 Oberwil/BL Tel. 061 30 40 30

ADVICO

Flumroc-Isolierprodukte aus Steinwolle machen jeden Bauteil hochgradig wärmedämmend, schützen vor Lärm und beugen Brandgefahren vor.

Vor. Flumroc-Spezialisten lösen Ihnen jedes Isolierproblem, sei es wärmetechnischer, konstruktiver oder bauphysikalischer Art – von der Planung bis zur Arbeitsvollendung.

Ein Haus ist mehr wert mit einer **FLUMROC** Isolierung



Isolierprodukte aus Steinwolle

Flumroc AG, 8890 Flums,
Tel. 085/3 26 46

FÜR PROFILIERTE LÖSUNGEN

in der Energietechnik

entec

Ingenieurunternehmung AG
für Energietechnik

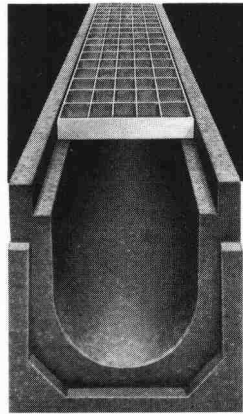
8032 Zürich, Dolderstr. 18, Tel. 01 47 05 26

Unsere Referenz -
30 Jahre Erfahrung

Fenster und Klimafassaden

Constral AG

8570 Weinfelden
Tel. 072 22 55 55



ACO

ACO Drain
Entwässerungs-
system –
in der Praxis um
Längen voraus.



Schweizer Fabrikation

1

058 81 22 45

*Was lange hält
ist wirklich gut!*

Stelcom[®]
nur von

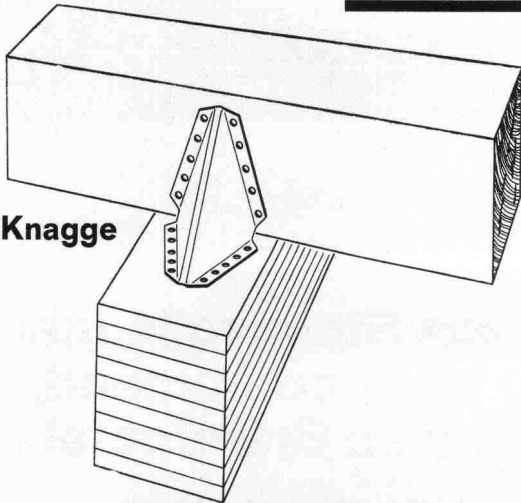
Industrieböden + Stützmauern

Fersima AG

Hädelistrasse 8, 8712 Stäfa
Telefon 01/926 36 44

sicher verbinden **HVV**

mit der Knagge



HOLZBAU - VERBINDER - VERTRIEB AG

Postfach, 3415 Hasle-Rüegsau, ☎ 034/61 36 05, Telex 33288

HVV-Auslieferungslager:

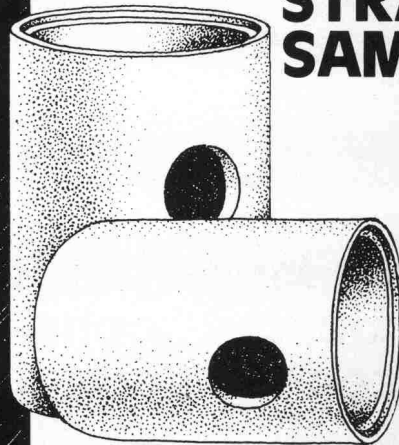
Nordschweiz: Häring + Co AG, 4133 Pratteln, Tel. 061 / 81 71 81
Ostschweiz: SMW AG, 9500 Wil SG, Tel. 073 / 23 55 23
Suisse romande: Francis KURTH, 1350 Orbe, Tél. 024 / 41 30 19
Fordern Sie unser ausführliches Informationsmaterial an.

Name
Firma
Branche
Strasse
PLZ und Ort

(möglichst Firmenstempel)

SIA 10.80

11
Fugenlose
**STRASSEN-
SAMMLER**



Einteilig,
vibriert, dicht.
Leicht zu
versetzen.
Gut zu reinigen.
Ø 60, 70, 80 cm.
Bauhöhe:
100-175 cm.

**BETON
CHRISTEN**

4020 Basel
Schänzli
Tel. 061/4178 30

Wir suchen auf 1. Januar 1981 oder nach Vereinbarung

1 Ingenieur HTL (Statiker) 1 Tiefbauzeichner (Stahlbeton)

für die Bearbeitung von interessanten Projekten im Hoch- und Tiefbau.

Anfragen an **Ingenieurbüro V. Oehninger**, dipl. Ing. ETH/SIA
Rudolfstrasse 23, 8401 Winterthur, Telefon 052 / 23 10 21

44/11-i

Wir suchen einen

Eisenbetonzeichner (stud. ing. AT)

welcher sich in einem mittelgrossen Ingenieurbüro eine Position schaffen will. Nebst guten Sozialleistungen und zeitgemässer Entlohnung bieten wir eine interessante, vielseitige und abwechslungsreiche Tätigkeit.

Gerne erwarten wir Ihren Anruf oder Ihre schriftliche Offerte.

Emch + Berger Zürich AG, Ingenieurunternehmung
Forchstrasse 59, 8008 Zürich, Telefon 01 / 251 95 77

44/08-i

Generalunternehmung (Stadt Zürich)

sucht

Sachbearbeiter Kalkulation

Aufgaben:

- Baubeschriebe und Pflichtenhefte
- Leistungsverzeichnisse und Massenauszüge
- Durchführen von Submissionen, Offertkontrollen, Preis- und Leistungsvergleichen, Bearbeiten von Vergabungsanträgen
- Kosten- und Massenberechnungen für GU-Offerten
- Kontrolle von Konstruktions- und Detailplänen

Anforderungen:

- Praxis Generalunternehmung

Wir bieten:

- interessante und vielseitige Tätigkeit
- zeitgemässe Anstellungsbedingungen mit guter Personalvorsorge

Interessenten bitten wir höflich um Einreichung ihrer Bewerbung unter Chiffre 4137Zi an Orell Füssli Werbe AG, Postfach, 8022 Zürich.

44/03-i

Für die Bearbeitung von vielseitigen und interessanten Bauaufgaben suchen wir einen initiativen, selbständig arbeitenden

Bauzeichner

mit Erfahrung in Werk- und Detailplanbearbeitung.

Sie finden bei uns fortschrittliche Arbeitsbedingungen sowie ein angenehmes Arbeitsklima.

Gerne erwarten wir Ihre Bewerbungsunterlagen oder Ihren Anruf.

Georges Theiler, Architekt
Alte Landstrasse 127, 8800 Thalwil, Tel. 01 / 720 88 13

44/09-i



HELVETAS

Schweizer Aufbauwerk für Entwicklungsländer

unterstützt seit über 15 Jahren durch Personaleinsätze ein Programm für

Dorfentwicklung in Kamerun

(ländliche Trinkwasserversorgung)

Im zehnköpfigen Mitarbeiterteam sind folgende Stellen neu zu besetzen:

Bauingenieur HTL oder ETH (Tiefbau)

für die technische Betreuung und Koordination des Programms auf Provinzebene. Es handelt sich um eine anspruchsvolle und vielseitige Aufgabe, die Selbständigkeit und mehrere Jahre berufliche Praxis voraussetzt, ausserdem fundiertes technisches Wissen (Erfahrung im Wasserbau wünschbar) und konzeptionelle und organisatorische Fähigkeiten.

Sprachen: gute Englischkenntnisse Bedingung, gute Französischkenntnisse von Vorteil

Alter: 30 bis 35 Jahre

Termin: April/Mai 1981

Bauingenieur HTL oder ETH evtl. gut qualifiz. Bauführer (Tiefbau)

für Planung und Realisierung von Wasserversorgungen und anderen ländlichen Infrastrukturprojekten. Neben einigen Jahren praktischer Bauerfahrung verlangt diese Aufgabe Sinn für praxisbezogenes Arbeiten mit einfachen, angepassten Mitteln, ausgeprägte Selbständigkeit und gutes Einfühlungsvermögen insbesondere in ländliche afrikanische Verhältnisse.

Sprachen: sehr gute Beherrschung der französischen Sprache; Englischkenntnisse

Termin: sofort oder nach Vereinbarung

dipl. Architekt ETH oder HTL evtl. entsprechend qualifiz. Bauingenieur

für die Leitung einer Baufachschule (Maurerabteilung, Zimmerei, Sanitärinstallation). Im Vordergrund stehen weniger bauausführende Tätigkeiten, sondern u.a. Koordination, Ausbildungsplanung, Erarbeitung konzeptioneller, finanzieller und personeller Grundlagen, Mitarbeit beim Unterricht usw. Vorausgesetzt werden selbständiges Arbeiten, fachliche Kompetenz und Sinn für Organisation und Verantwortung.

Sprachen: sehr gute Beherrschung der engl. Sprache; Französischkenntnisse

Termin: März/April 1981

Für alle drei Stellen ist Einsatzerfahrung in einem Entwicklungsland von Vorteil, jedoch nicht Bedingung. Wichtig sind Aufgeschlossenheit gegenüber Fragen der Entwicklungszusammenarbeit und die Bereitschaft zu einem mehrjährigen Einsatz.

Gerne erwarten wir Ihre schriftliche Bewerbung mit den üblichen Unterlagen.

HELVETAS, Postfach, 8042 Zürich

44/01-i



Wir suchen zur Ergänzung und Erweiterung unseres Teams

Bauführer

Ihre Arbeit, unter Anleitung eines Projektleiters, umfasst Devisierung und örtliche Bauleitung bis zur Abrechnung von Wohnbauten in der Region Zürich.

Wir bieten Dauerstelle, Ausbildungsmöglichkeiten und Mitarbeit bei anspruchsvollen Bauaufgaben.

Anfragen sind erbeten an Herrn Hossli:



Hofackerstrasse 32
8032 Zürich
Telefon 01 53 55 00

44/04-i

Bauunternehmung

(Raum Zürich) sucht für den

Spezialtiefbau

(Pfählungen, Rammarbeiten, Grundwasserabsenkungen, Sondierbohrungen, Spundwände usw.)

einen selbständigen

Ing./Bauführer HTL

Wir bieten:

- interessante Baustellen
- Einsatz Schweiz und evtl. Ausland
- gutes Arbeitsklima
- fortschrittliche Anstellungsbedingungen
- Entwicklungsmöglichkeiten

Wir wünschen:

- technisch gut fundierte Ausbildung und praktische Baustellenerfahrung
- Fähigkeit für Entwicklungsarbeiten
- Verhandlungsgeschick
- Englischkenntnisse erwünscht
- Eintritt nach Übereinkunft

Ausgewiesene Bewerber bitten wir um Einreichung der üblichen Offertunterlagen unter Chiffre ofa 4139 Zu an Orell Füssli Werbe AG, Postfach, 8022 Zürich. Die vertrauliche Behandlung der Bewerbung ist selbstverständlich.

44/15-i



Im Auftrag eines **bedeutenden Ingenieurbüros in St. Gallen** suche ich einen jüngeren, verantwortungsbewussten

dipl. Ingenieur ETH als stellvertretenden Geschäftsführer

Seine Zuständigkeit reicht von der Durchführung bis zur Koordination von Projekten und Bauleitungen im Tief- und Hochbau. Ein Schwerpunkt seiner Aufgaben liegt im Bereich von statischen Berechnungen. Nebst einem qualifizierten Mitarbeiterstab stehen ihm alle notwendigen technischen Hilfsmittel zur Verfügung (direkter Anschluss an Grossrechner).

Dieses interessante Stellenangebot richtet sich an einen dipl. Ingenieur mit praktischer Erfahrung in der selbständigen Leitung von Projekten. Er muss befähigt sein, seine Mitarbeiter optimal einzusetzen und durch eine sinnvolle Planung und Organisation der Arbeit zu unterstützen. Die persönlichen Anforderungen sind hoch: diese Funktion kann nur von einer integren Persönlichkeit erfüllt werden, welche die Bereitschaft zu einer loyalen Zusammenarbeit als Mitarbeiter und Vorgesetzter mitbringt.

Interessenten sind gebeten, mit dem beauftragten Personalberater Kontakt aufzunehmen. In einer persönlichen Besprechung in **St. Gallen** oder **Zürich** erteile ich gerne weitere Auskunft. Absolute Diskretion ist zugesichert.

44/13-i

Personalberatung Fritz Müller AG

Inhaber W. Wilhelm
Konsulent für Unternehmer-, Personal- und Berufsfragen
9001 St.Gallen Bahnhofstrasse 4 ☎ 071 22 03 22
St.Gallen Zürich

Generalunternehmung

(Platz Zürich)

sucht versierten

Bauleiter

für die Durchführung interessanter und anspruchsvoller Bauobjekte.

Bewerber mit praktischer Erfahrung sind höflich gebeten, ihre Kurzofferte unter Chiffre 4136 Zh einzureichen an Orell Füssli Werbe AG, Postfach, 8022 Zürich.

44/02-i

Interdisziplinäre Teamarbeit: das gemeinsame Suchen mit Kollegen anderer Fachgebiete nach der umfassenden Lösung, über die Grenzen des eigenen Fachgebietes hinaus.

Die optimale Lösung ist kaum die Lösung für einen Teilaspekt allein, sondern für eine Vielfalt von Zusammenhängen. Die optimale Lösung kann innerhalb eines Fachgebietes allein nicht gefunden werden, weil wichtige Erkenntnisse fehlen.

Interdisziplinäre Zusammenarbeit bereichert, macht Arbeit lebendiger, vielseitiger, interessanter: Ansprüche anderer Fachgebiete werden erkennbar, Zusammenhänge verständlich. Man gewinnt neue Überlegungen, kann Probleme und Lösungsanforderungen besser konkretisieren.

Architekt HTL

Da unser Unternehmen viele Bereiche des Planens, der Organisation und der Realisation von Bauten bearbeitet, sind bei uns auch manche spezialisierte Fachgebiete vertreten, bereit, zu einer guten Lösung das ihre beizutragen.

Wir suchen Architekten HTL als Sachbearbeiter für interessante, mittlere und grössere Bauvorhaben.

Rufen Sie bitte Frau M. Reinhard (Büro Basel) oder Frau A. Linsi (Büro Bern) an oder schreiben Sie ihr.

Als Generalplaner sind wir international tätig, erbringen inte-

grierte Dienstleistungen (Beraten, Planen, Realisieren für Organisation, Einrichtung und Bau). Als modern geführtes Unternehmen bieten wir sehr gute Sozialleistungen, gleitende Arbeitszeit, Personalrestaurant (Basel).

Suter + Suter AG, Generalplaner
4010 Basel, Lautengartenstrasse 23
Telefon 061-22 66 11
3001 Bern, Stadtbachstrasse 64
Telefon 031-24 46 44



21 01 1/2

Fietz + Leuthold

Wir sind eine traditionsreiche, aber dynamische, mittlere Bauunternehmung und suchen für unser betriebseigenes Ingenieurbüro einen

Bauzeichner/Konstrukteur

Wir erwarten:

- gute Fachkenntnisse und Einsatzbereitschaft bei der Bearbeitung von interessanten Aufgaben im Tief- und Holzbau

Wir bieten:

- interessante und abwechslungsreiche Stelle
- Arbeitsplatz in modernen Büros in Wallisellen mit reserviertem Parkplatz und in nächster Nähe des Glatt-Zentrums und der SBB-Station
- Leistungssalar mit vorzüglichen Sozialleistungen

Eintritt: sofort oder nach Vereinbarung.

Bitte telefonieren Sie uns (Herr Bissig) oder senden Sie Ihre Offerte mit Zeugnisunterlagen an das Personalbüro der

Fietz + Leuthold AG
Seefeldstrasse 152, 8034 Zürich, Tel. 01/251 71 60

39/06-d

Für anspruchsvolle Bauaufgaben im In- und Ausland suchen wir

Innenarchitekten Innenausbauzeichner

die in enger Zusammenarbeit mit unseren jeweiligen ausländischen Architekten unsere Hotelprojekte und Freizeitzentren vom Entwurf bis zur Detailplanung bearbeiten.

Erfahrung in der Planung von Hotels und Gaststätten sowie englische und französische Sprachkenntnisse sind erwünscht. Sie arbeiten in einem jungen Team und in neuzeitlichen Büros.

Bitte telefonieren Sie unserem Herrn H. Hagedorn.

René E. Hatt & Partner AG
Immobilien-Konsulenten
Stockerstrasse 38, 8039 Zürich, Tel. 01 / 201 09 00

44/14-j

Zur Erfüllung neuer Projekte suchen wir für unser **Architekturbüro in Chur** einen

Architekten HTL/ Hochbauzeichner

Von unserem neuen Mitarbeiter erwarten wir:

Erfahrung in der Bearbeitung von Projekt-, Ausführungs- und Konstruktionsplänen, Devisierung, Ausmass und Bauabrechnung sowie Interesse an weitgehend selbständiger Tätigkeit!

Unser neuzeitlich geführter Betrieb bietet ein angenehmes Arbeitsklima und zeitgemässe soziale Sicherheit.

Ihre Wünsche hinsichtlich Diskretion können Sie uns im Bewerbungsschreiben mit handschriftlichem Lebenslauf mitteilen.

Senden Sie bitte Ihre Offerte unter Chiffre 13-5347 an Publicitas, 7001 Chur.

44/06-i

Wiesen bei Davos

Für die selbständige Erarbeitung von Projekt- und Ausführungsplänen sowie Bauleitung suche ich gute(n)

Bauführer Hochbauzeichner(in)

Architekturbüro Hans Palmy, 7499 Wiesen, Tel. 081 / 72 13 61

44/17-i

Die Verbesserung der ländlichen Trinkwasserversorgung in der Provinz Cabo Delgado **in Moçambique** ist das Ziel eines neuen Projektes von



HELVETAS
Schweizer Aufbauwerk für Entwicklungsländer

Um das bis jetzt vierköpfige Team zu vervollständigen, suchen wir zum baldmöglichsten Einsatz noch einen

Bauingenieur HTL oder ETH

für die Betreuung eines Brunnenbau-Programms. Erfahrung im Umgang mit Bohrgeräten und Kenntnisse in Bodenmechanik wären für diese Aufgabe von Vorteil. Neben der Planung, Überwachung und Organisation der Bauarbeiten steht die praktische Ausbildung von einheimischem Personal im Vordergrund.

Anforderungen: Solide berufliche Ausbildung und einige Jahre Praxis; Flexibilität und Improvisationsgabe; sehr gute Anpassungsfähigkeit an ungewohnte und einfache Lebens- und Arbeitsverhältnisse; Beherrschung oder Erlernen der Landessprache Portugiesisch; Französisch- und/oder Englischkenntnisse; Bereitschaft zu einem dreijährigen Einsatz.

Wir freuen uns auf Ihre schriftliche Bewerbung mit den üblichen Unterlagen, die Sie bitte an folgende Adresse schicken wollen:

HELVETAS
Schweizer Aufbauwerk für Entwicklungsländer
Postfach, 8042 Zürich

44/05-i

Industrieprojekt AG
Industrial Projects Ltd
Projets Industriels SA



CH-8003 Zürich
Badenerstrasse 281
Telefon 01 241 36 26

Sie finden bei uns als

Architekt HTL

interessante und abwechslungsreiche Arbeit auf den Gebieten des Industriebaus und der Anlagenplanung im In- und Ausland.

Sie treffen bei uns fortschrittliche Arbeits- und Anstellungsbedingungen an wie Gleitzeit, 41-Stunden-Woche, Personalfürsorge-stiftung.

Wir freuen uns auf Ihre Bewerbung. Weitere Auskünfte erteilen Ihnen gerne unsere Herren Hoppe und Gysling.

IPAG - Industrieprojekt AG
Badenerstrasse 281, 8003 Zürich, Telefon 01 / 241 36 26

41/03-i

Nach Zernez im sonnigen Engadin suchen wir per sofort oder nach Vereinbarung einen

Architekten HTL

sowie einen

Hochbauzeichner oder Bautechniker

für die selbständige Bearbeitung diverser Objekte im Engadin.

Wir erwarten initiative, selbständig arbeitende und verantwortungsbewusste Mitarbeiter.

Eine 2½-Zimmer-Wohnung an schönster Lage kann zur Verfügung gestellt werden.

Senden Sie bitte Ihre Bewerbungsunterlagen unter Chiffre 13-31074 an Publicitas, 7001 Chur

44/07-i

**BRUNNER'S
ERBEN**

Die Hochbauabteilung unserer mittelgrossen Bauunternehmung auf dem Platz Zürich sucht zur Ergänzung ihres Mitarbeiterstabes einen selbständigen

Bauführer

Wir legen Wert auf eine gute Grundausbildung und mehrjährige Erfahrung in Baustellenorganisation, Ausmass und Abrechnung.

Wir bieten fortschrittliche Arbeitsbedingungen, gute Sozialleistungen und ein angenehmes Arbeitsklima.

Falls Sie sich interessieren, in unserer vielseitigen Unternehmung mitzuwirken, telefonieren Sie uns. Herr E. Murbach freut sich auf Ihren Anruf.

Arnold Brunner's Erben, Bauunternehmung Zürich
Nachfolger Murbach-Brunner + Co.
8050 Zürich, Leutschenbachstrasse 52, Telefon 01 / 301 06 60

43/05-h

Architekturbüro an Stadtgrenze Luzern sucht per sofort einen

Architekten HTL

oder bestens ausgewiesenen

Bauzeichner/Bauführer

zur selbständigen Bearbeitung eines anspruchsvollen Bauvorhabens.

Den Leistungen entsprechende Honorierung und grosszügige Sozialleistungen werden zugesichert.

Anfragen an: Telefon 041 / 22 54 61

44/10-i

Suchen Sie ein neues Tätigkeitsgebiet? Wir sind ein mittelgrosses Architekturbüro in der Stadt Luzern und suchen einen selbständigen, erfahrenen

Entwurfsarchitekten

Die zu lösenden Aufgaben verlangen Selbständigkeit, Ideenreichtum, gute Darstellung und nicht zuletzt viel Sinn für Wirtschaftlichkeit.

Sie finden bei uns ein angenehmes Arbeitsklima, gute Sozialleistungen und ein Ihren Leistungen entsprechendes Gehalt. Wenn Sie Selbständigkeit schätzen und vor Verantwortung nicht zurückschrecken, erwarten wir gerne Ihre Bewerbung mit den üblichen Unterlagen.

Zuschriften erbeten unter Chiffre 549 an IVA AG, Postfach, 8032 Zürich.

44/20-i

Wir suchen per sofort oder nach Vereinbarung einen jungen, initiativen

Hochbauzeichner oder -zeichnerin

in kleineres, aktives Architektenteam mit vielseitigen, interessanten Bauaufgaben.

Bitte telefonieren Sie uns.

T.J. Gersbach, dipl. Architekt SIA
Carmenstrasse 25 (beim Römerhof), 8032 Zürich
Telefon 01 / 47 57 55

44/16-i

Wir suchen

Bauzeichner(in)

mit praktischer Erfahrung für die Werk- und Detailplanung von öffentlichen und privaten Bauvorhaben. Bei fortschrittlichen Arbeitsbedingungen bieten wir Ihnen eine abwechslungsreiche Tätigkeit in kollegialem Team.

Eintritt sofort oder nach Vereinbarung.

Heinz Fugazza + William Steinmann
dipl. Architekten ETH/SIA
Dianastrasse 4, 5430 Wettingen Telefon 056 / 26 79 79

44/29-g

Stellengesuche

Dipl. Architekt

mit 20jähriger Praxis, ein in jeder Hinsicht erfahrener Praktiker, vielseitiger, selbständiger Entwerfer für die Vorbereitung und Bearbeitung anspruchsvoller Bauaufgaben, mit langjähriger Tätigkeit an Grossprojekten auf internationaler Ebene, mit Wettbewerbserfolgen im In- und Ausland, sucht Arbeit in Zürich und Umgebung, rechtes Seeufer bevorzugt. Besondere darstellerische Begabung für Projektpräsentation: grafische Fähigkeiten und fotografische Fachkenntnisse sowie Spezialausrüstung vorhanden.

Offerten unter Chiffre 9527 an Mosse Annoncen AG, Postfach, 8023 Zürich.

44/21-i

Bauingenieur HTL

40, erfahrener, zuverlässiger Statiker für Eisenbeton im Hoch- und Tiefbau mit sehr breitem Fachwissen sucht Dauerstelle in Ingenieurbüro oder bei Verwaltung, Raum Zürichsee.

Angebote erbeten unter Chiffre 546 an IVA AG, Postfach, 8035 Zürich

44/18-i

Bauingenieur HTL

33, mit Erfahrung im allgemeinen Tiefbau, Projektierung und Bauleitung von Strassen, Wasser- und Abwasserleitungen, Drainagen, Bachverbauungen sowie von ganzen Erschliessungen, sucht verantwortungsvolle Stelle in Ingenieurbüro oder Bauunternehmung. Bevorzugt Kantone Bern und Solothurn. Eintritt nach Vereinbarung.

Angebote unter Chiffre ofa 2914 B an Orell Füssli Werbe AG 3001 Bern.

44/12-i

Bauingenieur HTL

sucht interessante Stelle in der Region Baden oder Zürich in Baugeschäft oder Generalunternehmung. Per 1. Januar 1981. Sprachkenntnisse: Deutsch, Italienisch (Englisch, Französisch).

Offerten unter Chiffre 02-466054 an Publicitas AG, 5001 Aarau.

Welches Ingenieurbüro bietet jungem

Bauingenieur HTL

Absolvent Technikum Winterthur, gelernter Tiefbauzeichner, Gelegenheit zur Einarbeitung im allgemeinen Tiefbau? Arbeitsort ist Nebensache. Gerne erwarte ich Ihre Anfrage unter Chiffre SIA 548 an IVA AG, Postfach, 8035 Zürich.

Architekt sucht Stelle für Entwurfsarbeiten / Détailstudien usw.

K. Waelti, Muldenweg 7, 3075 Rüfenacht

Junger Eisenbetonzeichner

sucht Stelle in Zürich und Umgebung.

Offerten unter Chiffre SIA 547 an IVA AG, Postfach, 8035 Zürich.

Diverses

Büro für Bauleitungen und Architektur übernimmt

Bauleitungen Architekturaufträge GU-Aufträge

Versiertes Team steht zur Verfügung.

Büro P. Bissig + H. Sollberger
Bachtelstrasse 71, 8400 Winterthur, Telefon 052 / 23 54 86

44/23-i

Ingenieurbüro ist in der Lage, infolge längerer Terminverschiebung eines grösseren Bauvorhaben von Bauherren, Architekten und Kollegen Aufträge für Eisenbeton und Stahlbau zu übernehmen.

Statik und/oder Planbearbeitung Werkstattpläne für Stahlbauten

Kontaktaufnahme unter Chiffre SIA 539 an IVA AG, Postfach, 8035 Zürich.

43/16-h

Stahlbauzeichner/Konstrukteur

übernimmt selbständige Arbeit ab sofort.

Telefon 056 / 23 39 74

Ab sofort zu vermieten:

Liebherr Turmdrehkran

Typ 160 C / 230
Ausladung 50 m¹
Tragkraft 3500 kg bei 50 m¹
Hakenhöhe etwa 30 m¹

Telefon 01 / 814 38 38

43/14-h

Wir vermieten in Baselland

Büro / Atelier / Lagerräume

3×31 m² / 2×22 m² / 1×66 m²
zu günstigen Konditionen.

Auskunft erteilt Tel. 061 / 99 44 05/06, Hr. Fluri

41/25-1

HP-85

Ausgereifte Programme für den Ingenieur

- Absolut beliebige Durchlaufträger, ebene Stockwerkrahmen und ebene oder räumliche Fachwerke
- Bruchmomente, Eisenlisten u.a.m.

Unsere Programme sind umfassend dokumentiert.

Zudem gewähren wir eine Programmgarantie von 6 Monaten sowie ein Rückgaberecht innert 3 Tagen.

Verlangen Sie Unterlagen.

Ingenieur- und Planungsbüro Rony Dahinden

dipl. Ingenieur ETH/SIA, 8370 Sirmach, Telefon 073 / 26 39 22

44/19-1

Mehr wissen – besser disponieren

Anzeigen mit hohem Informationswert enthält diese Nummer des «Schweizer Ingenieur und Architekt».

Fachbücher

Bauschäden-Sammlung Band I und II Preis

Sachverhalt — Ursachen — Sanierung. Zusammenstellung von Schäden an Bauten, verursacht durch Beschädigung, Abnutzung oder Alterung, mit Vorschlägen zu ihrer Behebung. Herausgegeben von G. Zimmermann (164 S., A5 quer, 160 Abb.) pro Band 38.30

Bauschäden-Sammlung Band III
Fortsetzung und Ergänzung der Bände I und II vom gleichen Verfasser. Umfang in gleicher Art. 38.30

Baustoff Beton, ein Handbuch für die Baupraxis
Neuaufgabe — von Dr. U. Trüb. (193 S., 65 Abb.), Format A5 30.—

Ein Bewertungssystem der Bruchsicherheit
Von Dr. T. Varga. (44 S., 71 Abb., Format A4, 1973) 17.50

Berechnungstabellen für unterzugslose Decken (Piltdecken, Flachdecken) / Tables for flat slabs
Von D. Pfaffinger und Prof. Dr. B. Thürlimann. (331 S., Format A4, wovon 40 S. Text in deutscher und englischer Sprache, mit 15 Abb. und 291 S. Tabellen samt Schemaplänen, in Leinen gebunden, 1967) 65.—

Schweizerische Strahlflugzeuge und Strahltriebwerke
Von Georges Bridel. Umfassende Darstellung der bedeutenden schweizerischen Leistungen auf diesem Gebiet. Herausgegeben in Zusammenarbeit mit dem Verkehrshaus der Schweiz. (106 Seiten, 70 Abb., 1 Falttafel, Format A5) 15.—

Computer im kleinen und mittleren Ingenieur- und Architekturbüro
Vorträge der Informationstagung der SIA-Fachgruppe der Ingenieure der Industrie (FI) vom 5. und 6. April 1974 in Zürich. (193 S. mit Abb. und Tab., Format A4) 60.—

Hochhäuser
Vorträge der Studientagung der SIA-Fachgruppen für Brückenbau und Hochbau (FBH) und für Architektur (FGA) vom 18. bis 20. Okt. 1973 in Zürich. Heft 1 der VAG-Berichte. (Format A4, 204 S. mit Abb., broschiert) 35.—

Kunststoffe im Bauingenieurwesen
Vorträge der Studientagung der SIA-Fachleute für Brückenbau und Hochbau (FBH) vom 17. und 18. Oktober 1975 in Zürich und Dübendorf. Heft 2 der VAG-Berichte. (Format A4, 204 S. mit Abb., broschiert) 55.—

zuzüglich Porto und Verpackung

Bestellschein

Bitte senden Sie mir die angekreuzten Bücher gegen Rechnung

- | | |
|--|--|
| <input type="checkbox"/> Bauschäden 1 | <input type="checkbox"/> Berechnungstabellen |
| <input type="checkbox"/> Bauschäden 2 | <input type="checkbox"/> Strahlflugzeuge |
| <input type="checkbox"/> Bauschäden 3 | <input type="checkbox"/> Computereinsatz |
| <input type="checkbox"/> Baustoff Beton | <input type="checkbox"/> Hochhäuser |
| <input type="checkbox"/> Bruchsicherheit | <input type="checkbox"/> Kunststoffe |

Name: _____

Strasse: _____

Plz., Ort: _____

Datum: _____

Unterschrift: _____

Einsenden an:

Verlags-AG der akademischen technischen Vereine
Postfach 630, 8021 Zürich

Vor fast 25 Jahren brachten wir eine
absolut neue und revolutionäre Erfindung auf den Markt:
Die automatische Toilette.

1957 begann somit die Zukunft in der Intim-Hygiene mit

CLOSOMAT*

Eine Zukunft, die für uns heute Alltag ist. Entsprechend wird auch kopiert. Und gerade deshalb arbeiten wir weiter an unserer Erfindung. Damit wir immer um eine Nasenlänge voraus sind. Mit jenem inzwischen weltbekannten Tastendruck, der spült, duscht und trocknet. Und dies natürlich in einer formschönen und beständigen Porzellanschüssel. Bakteriologisch

einwandfrei zu pflegen. Für Gesundheit und optimale Hygiene. Heute bieten wir vier Modelle an; für alle Ansprüche. Bewährte Modelle, weil sie auf einer bald 25jährigen Erfahrung basieren. Wenn diese schlichten Fakten auch Sie überzeugen, sind wir gerne Ihr Partner in Sachen Toiletten-Hygiene.

Hans Maurer Closomat AG
Rietholzstrasse 4
CH-8125 Zollikerberg/Zürich
Telefon 01 / 63 60 18



Neuheit

Die GLASIT Einbrennlackierung
findet Anwendung für:

- Fensterrahmen
- Fassadenverkleidungen
- Türen und Eingangspartien
- Balkon- und Treppengeländer
- Schaufensteranlagen
- Antennenanlagen
- Brandabschlüsse
- Fall- und Schiebetore usw.



GLASIT®

Einbrennlackierung

Mit Stahl am Bau
wählt man Blatti-Aufbau

Unsere technischen
Möglichkeiten:

Maximale Objektgrößen:
Höhe 3900 mm
Breite 3900 mm
Länge 11700 mm
Gewicht 20 Tonnen

Vorteile der GLASIT Einbrennlackierung:

- hochwertiger Korrosionsschutz
- ausserordentlich gute Wetterbeständigkeit und Lichtechtheit
- vielseitige Farbgestaltung
- lange Lebensdauer
- einwandfreie Haftung
- problemlose Reinigung
- hohe Kratz- und Abriebfestigkeit
- feine Oberfläche

G. BLATTI AG

Telefon 01 / 710 76 76
8134 Adliswil

Coupon

Ich will keine Korrosionsschäden
 Ich interessiere mich für Ihre ausführliche Dokumentation
 Beratung erwünscht

Name: _____

Zuständig: _____

Strasse: _____

PLZ/Ort: _____

Problem:

**Gemütlich
warm haben
ohne ungemütliche
Heizrechnung?**

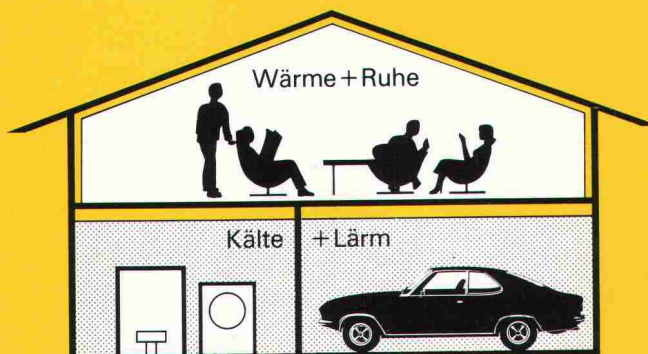
Lösung:

Mit **VETROFLEX-PB- Isolierplatten**

Nehmen wir ein Beispiel. Wohnungen über Keller-
geschossen sind kalt und nur mit erhöhten Kosten gut zu
heizen. Zudem kann der Lärm der Heizung, der
Waschmaschine oder der Garage die Bewohner empfind-
lich stören.

VETROFLEX-PB-Platten schaffen hier einfach und
wirksam Abhilfe. Sie halten die Wärme in der Wohnung,
der Fussboden ist warm. Ausserdem wird der Lärm im
Kellergeschoss geschluckt (absorbiert) und dringt nicht in
die Wohnung.

VETROFLEX-PB-Platten machen Häuser komfor-
tabler. Und sich selbst sehr schnell bezahlt – vor allem bei
den heutigen Ölpreisen.



VETROFLEX PB wird direkt unter die Decke geklebt oder
auf einer Holzlattung befestigt.

Unser technischer Dienst berät Sie gerne und unver-
bindlich in allen Fragen der Wärme- und Schallisolierung.

**ISOVER
VETROFLEX**

Komfortabel Energie sparen!

FIBRIVER Verkaufsbüro deutsche Schweiz
8155 Niederhasli/ZH (Tel. 01/850 24 44)

TRO



*denk mit
spar mit!*