

Objektyp: **Advertising**

Zeitschrift: **Schweizer Ingenieur und Architekt**

Band (Jahr): **98 (1980)**

Heft 36: **Der Gotthard-Strassentunnel**

PDF erstellt am: **26.09.2024**

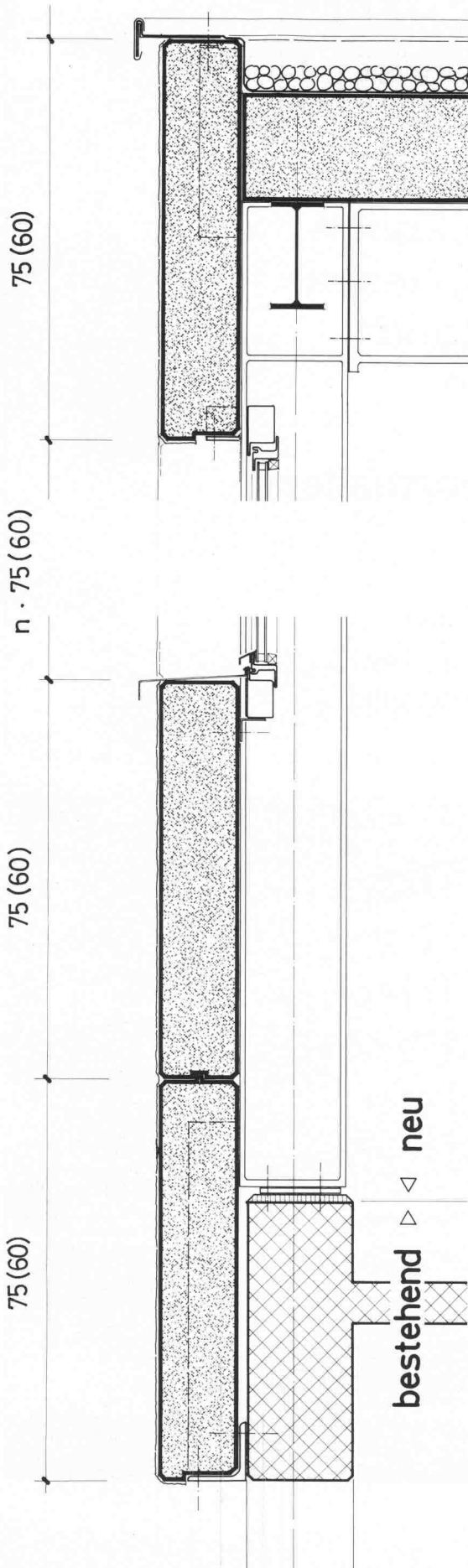
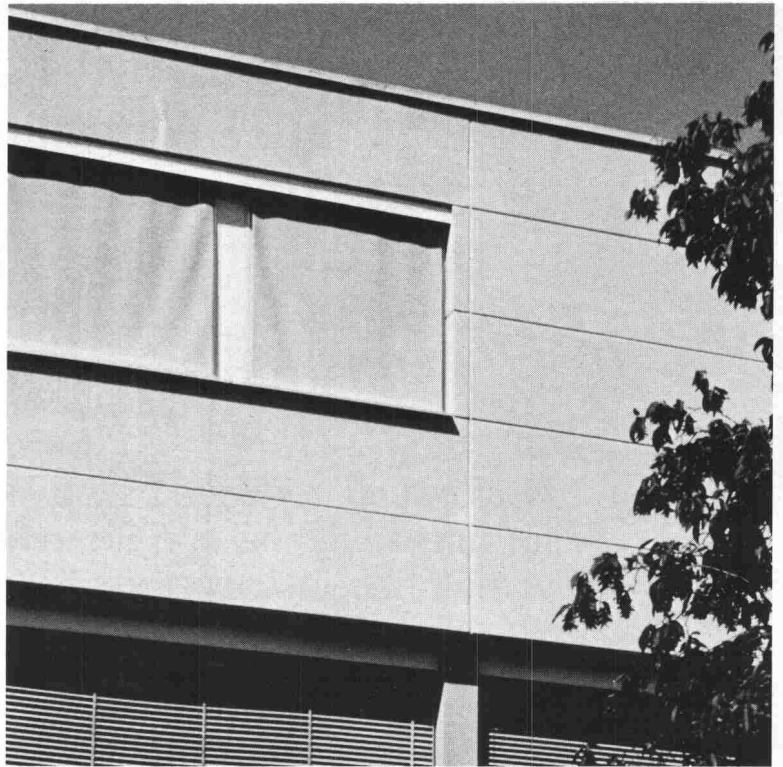
Nutzungsbedingungen

Die ETH-Bibliothek ist Anbieterin der digitalisierten Zeitschriften. Sie besitzt keine Urheberrechte an den Inhalten der Zeitschriften. Die Rechte liegen in der Regel bei den Herausgebern. Die auf der Plattform e-periodica veröffentlichten Dokumente stehen für nicht-kommerzielle Zwecke in Lehre und Forschung sowie für die private Nutzung frei zur Verfügung. Einzelne Dateien oder Ausdrucke aus diesem Angebot können zusammen mit diesen Nutzungsbedingungen und den korrekten Herkunftsbezeichnungen weitergegeben werden. Das Veröffentlichen von Bildern in Print- und Online-Publikationen ist nur mit vorheriger Genehmigung der Rechteinhaber erlaubt. Die systematische Speicherung von Teilen des elektronischen Angebots auf anderen Servern bedarf ebenfalls des schriftlichen Einverständnisses der Rechteinhaber.

Haftungsausschluss

Alle Angaben erfolgen ohne Gewähr für Vollständigkeit oder Richtigkeit. Es wird keine Haftung übernommen für Schäden durch die Verwendung von Informationen aus diesem Online-Angebot oder durch das Fehlen von Informationen. Dies gilt auch für Inhalte Dritter, die über dieses Angebot zugänglich sind.

SIBIR, Schlieren ZH Aufstockung des Verwaltungsgebäudes



Einen Betrieb zu vergrössern ist fast immer durch Aufstocken möglich!

Unsere leichten, trockenen und gut isolierenden Gasbetonelemente, kombiniert mit einer leichten Stahlkonstruktion ist eine preiswerte und bewährte Lösung.

Siporex – der moderne Baustoff

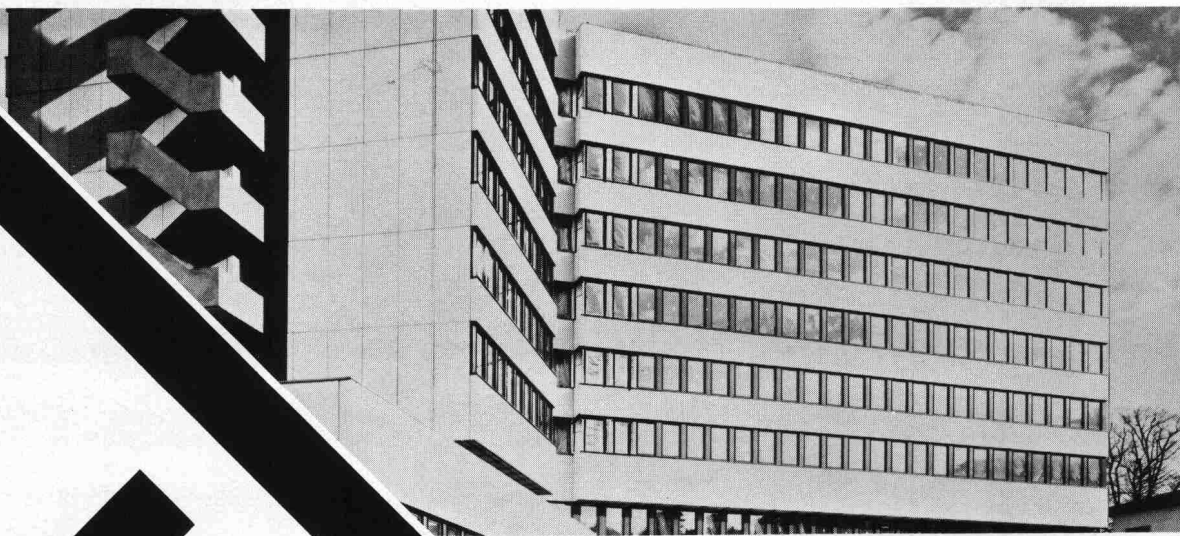
Arch.: F. Schwarz + R. Gutmann, Arch. BSA/SIA, Zürich
Ing.: Bolinger + Dr. Kammenhuber, Ing., Zürich

ARBEITSGEMEINSCHAFT GOTTHARD-STRASSENTUNNEL NORD

AG Conrad Zschokke, Zürich
AG Heinr. Hatt-Haller, Zürich
Schafir + Mugglin AG, Liestal
Ed. Züblin + Cie. AG, Zürich
Subalpina SA, Lugano
Bau AG, Erstfeld
Valentin Sicher AG, Gurtnellen

Ausführung der Bauarbeiten
für Strassentunnel und Sicherheitsstollen
vom Portal Göschenen bis Tunnelmeter 6806,
Ventilationsschächte Bözberg und Hospental

publitec



PREBETON AG

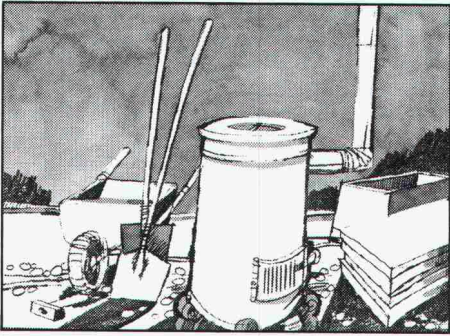
Baumaterialien

Eymattstrasse 71 · 3027 Bern · Telex 32 464 · Telefon (031) 56 33 01

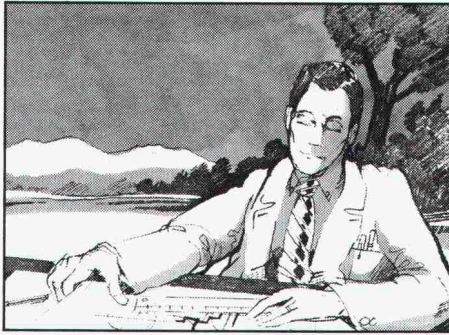
Die grosse Erfahrung unseres technischen Buros, unserer Fabrikations- und Montageabteilung erlaubt uns sämtliche Probleme der Vorfabrikation von Fassaden, Brücken, Tunnel-, Galerie- und Industriebauten zu lösen.

Sie haben die Idee. Wir führen sie aus!

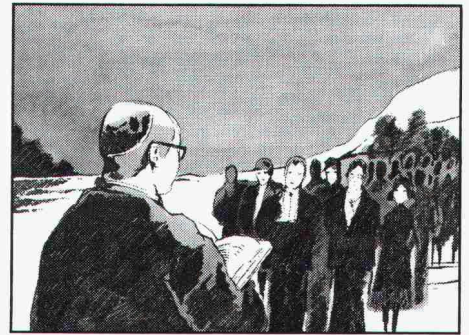
So:



Oder so:



Oder so:



Lassen Sie sich doch ganz schnell die paar nötigen Stücke Haus liefern. Und aufstellen. Zum Beispiel:

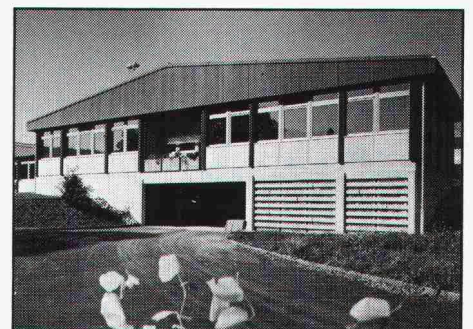


Den Typ DW 125 für kurzfristige Provisorien.

(Heute bestellen, morgen aufstellen, übermorgen beziehen!)

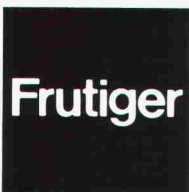


Den Pavillon Typ BK 120 für höhere Ansprüche, mit extremen Isolationswerten.



Den Systembau Typ NBS 240 mit den unbegrenzten Gestaltungsmöglichkeiten.

Wir entwickeln, bauen, liefern und montieren Elementbausysteme seit über 25 Jahren. Ihr Partner für bewährte Holzbausysteme.



Holz weil's lebt

Frutiger Söhne AG Holzbau

Holz- und Elementbau
3613 Steffisburg-Station, Tel. 033 37 71 71



Coupon

Das interessiert uns. Bitte senden Sie uns unverbindlich Unterlagen über Pavillonbauten.

Name: _____

Firma: _____

Strasse: _____

PLZ/Ort: _____

Coupon einsenden an:

Frutiger Söhne AG Holzbau
Holz- und Elementbau
3613 Steffisburg-Station

IA



STAIFIX

Staifix, der hochfeste und korrosionssichere Verankerungs- und Anschlussarmierungsstahl

Seine wichtigsten Vorzüge sind:

- **hohe Zugfestigkeit** Rm 1000 Nmm⁻²
R 0,2 880 Nmm⁻²
- **hohe Scherfestigkeit**
- **hohe Wechselfestigkeit**
- **Hohe Korrosionsfestigkeit** gegen alle aggressiven Umwelteinflüsse und Dank Molybdän streusalzsicher (Leitplanken- und Lärmschutzwand-Verankerungen)

Staifix ist sehr vielseitig in der Anwendung. Ganz besonders geeignet ist er überall dort, wo von einer Verankerung oder Verbindung **optimale Sicherheit** und **unbeschränkte Lebensdauer** verlangt werden.

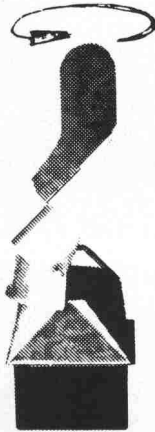
Fr. Frauchiger-Nigst AG,
Postfach, 3250 Lyss
Tel. 032/84 73 11



KAMINHUT DREHBAR

- ZUGFÖRDERND
- GEGEN WINDEINFALL
- SCHIRM DREHT SICH GEGEN DEN WIND
- GRÖSSEN: rund bis Ø 400 mm
eckig bis 40/40 mm
- MATERIAL: Kupfer, Chrom-Ni.,
Aluminium, verzinkt
- Verlangen Sie Unterlagen

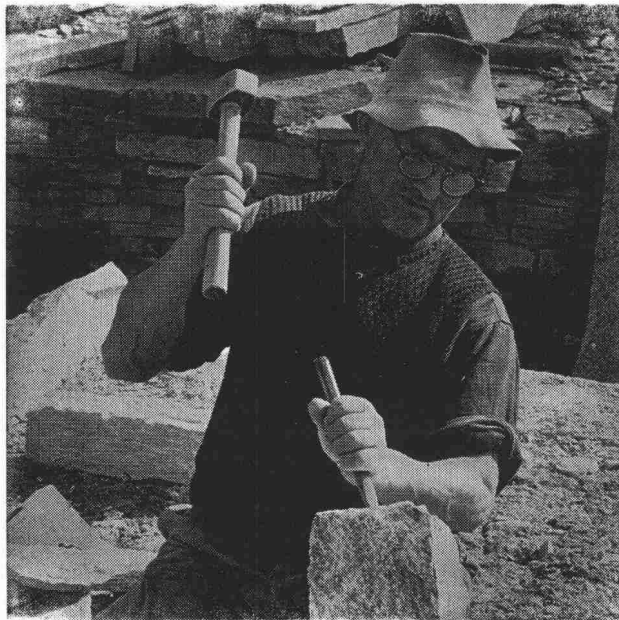
**METALLWARENFABRIKATION
LUDWIG MAURER
3205 GÜMMENEN
Tel. 031/95 02 56**



ROBA- Rosen- verbund- steine

Verkauf von
sämtlichen
Gartenbauartikeln

**Element- und
Baustein AG
Kindhausen
8604 Volketswil
Tel. 01 / 945 48 17**



Natursteine

im Garten-, Hoch- und Tiefbau

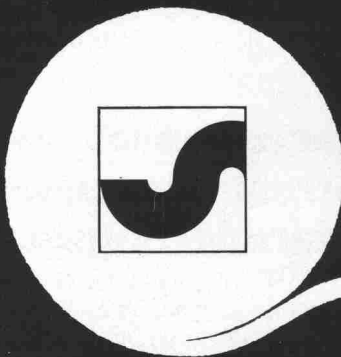
Wir laden Sie ein, unsere neue, grosse **Musterausstellung**
an der Seefeldstrasse 198 in Zürich zu besuchen.

Eckardt Natursteine AG

8034 Zürich, Postfach
Telefon 01 / 55 08 60
Telex 57004

6604 Locarno, Via in Selva
Telefon 093 / 31 39 52

Grosses Lager in Zürich-Tiefenbrunnen



Ihr Bauvlies

SODOCA®

Generalvertretung: Mühlebach-Papier AG
Bautechnische Produkte
5200 Brugg, Tel. 056/94 51 11

mühlebach

Verkauf und Lager

| | | | | | | | | |
|-----------------|---------------------|---------------|----------------------|------------------------|---------------|------------------|------------------------|---------------|
| Aigle | Gétaz Romang SA | 025/ 26 36 21 | Fribourg-Givisiez | Glasson Matériaux SA | 037/ 83 11 01 | Sargans | Baucenter Sargans AG | 085/ 2 38 31 |
| Basel | W. Tschopp AG | 061/ 50 55 88 | Gebenstorf | Baubedarf Gebenstorf | 056/ 23 35 55 | Sion | Gétaz Romang SA | 027/ 22 89 31 |
| Bern | Albert Wahlen AG | 031/ 41 31 31 | Giubiasco | Edilcentro SA | 092/ 27 18 31 | La Souste/Susten | Gétaz Romang SA | 027/ 23 12 58 |
| Biel/Bienne | Sabag AG/SA | 032/ 22 58 44 | Ilanz | Baubedarf Ilanz | 086/ 2 39 29 | Thun | Baumaterial AG Thun | 033/ 23 31 23 |
| Bulle | E. Glasson + Cie SA | 029/ 3 11 33 | Montreux | Gétaz Romang SA | 021/ 61 55 77 | Vevey | Gétaz Romang SA | 021/ 51 05 31 |
| Bussigny | Gétaz Romang SA | 021/ 89 10 31 | Palézieux | E. Glasson + Cie SA | 021/ 93 81 06 | Visp/Viege | Gétaz Romang SA | 028/ 48 11 41 |
| Château d'Oex | Gétaz Romang SA | 029/ 4 75 75 | Payerne | J. Rapin SA | 037/ 61 28 21 | Wil SG | Baumaterial AG Wil | 073/ 23 54 54 |
| Châtel-St-Denis | Gétaz Romang SA | 021/ 56 71 18 | Regensdorf | Baubedarf Zürich AG | 01/840 27 27 | Winterthur | Streiff Baumaterial AG | 052/ 28 22 21 |
| Chur | Baubedarf Chur | 081/ 24 83 83 | Reichenburg | Total Erdöl AG, Zürich | 01/361 16 30 | Yverdon | Gétaz Romang SA | 024/ 25 81 91 |
| Delémont | Matériaux Sabag SA | 066/ 21 12 81 | Romont | E. Glasson + Cie SA | 037/ 52 15 15 | Zernez | Baubedarf Zernez | 082/ 8 12 80 |
| | | | Roveredo (Mesolcina) | Edilcentro SA | 092/ 82 12 66 | Zürich | Baubedarf Zürich AG | 01/ 44 03 11 |

Fachleute entscheiden sich für das bewährte

GANTNER
Isolier - Unterdach

Patente:
Schweiz und
Ausland.



Das perfekte Isolier-System mit dem logischen Aufbau für die optimale Vollisolation. Mit überlappender, imprägnierter Hartfaserplatte.

- Leichtelemente, die sich auf denkbar einfache und rasche Weise verlegen lassen.
- Keine Einschränkung bei der Gestaltung des Innenausbaus, da sämtliche Dachsparren sichtbar bleiben können.
- Materialien, die sich in keiner Weise verändern oder abbauen. Unbrennbare Mineralfaser-Isolation.
- Isolierplatten-Stärke: 60, 80, 100, 120 mm

Coupon I + A 3

Verlangen Sie Muster und Unterlagen.

Firma _____

Branche _____

Strasse _____

PLZ/Ort _____

Tel. _____

Beratung und Vertrieb

Leganorm AG

Feldstrasse 31,

CH-8400 Winterthur, Tel. 052/25 26 16

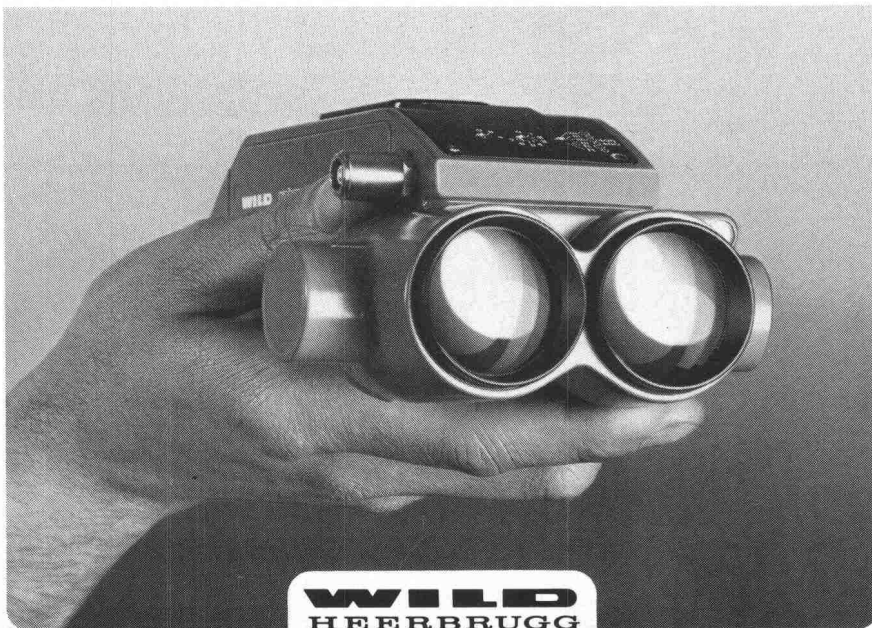
Für die Kantone LU, ZG, SZ und UR

Helfenstein Holz AG

6314 Unterägeri-Zug, Tel. 042/72 14 84

A. Plattli, Zürich

Es gibt Grössere. Doch keinen Besseren.



Mit diesem Wild Distomat DI4 können wir Ihnen den kleinsten elektronischen Infrarot-Distanzmesser vorstellen. Mikroprozessoren machen ihn handlich und leistungsstark. Aufgesetzt auf das Fernrohr der Wild-Theodolite T1/T16 ist der DI4 bequem durchschlagbar. Mit einer einzigen Zielung messen Sie im Neigungsbereich von -75° bis zum Zenit Richtung und Distanz (bis 2500 m). Direkt über dem Fernrohrkular zeigt er Ihnen vollautomatisch die Schrägdistanz (auch Wiederholungsmessungen) sowie nach Eingabe der Winkel über eine zusätzliche Tastatur auch Horizontal-distanz, Höhenunterschied oder Koordinatendifferenzen mit hoher Genauigkeit an. Auf Tastendruck orientiert er Sie über Standardabweichung und Funktionszustand.

Wild Heerbrugg AG
CH - 9435 Heerbrugg, Schweiz

Ich möchte mehr über den Wild DI4 wissen. Bitte senden Sie mir den ausführlichen Prospekt.

Name _____

Firma _____

Adresse _____

Einsenden an: Wild Heerbrugg AG oder
direkt an Ihre Wild-Vertretung. SIA 9.80

«Meister, die Arbeit ist getan»

Am 5. September 1980 öffnet sich für den Automobilisten das Tor zum Süden.

- 1. 7.1969 Beginn der Installationen
- 26.11.1969 Beginn Ausbruch für den Strassentunnel
- 26. 3.1976 Durchstich Sicherheitsstollen
- 16.12.1976 Durchstich Strassentunnel
- 20. 5.1978 Fertigstellung Rohbauarbeiten

| | |
|----------------------|--------------------------|
| Arbeitsstunden | ca. 6.000.000 |
| Belegschaft | 250 - 390 |
| Ausbruchkubatur | 1.000.000 m ³ |
| Betonkubatur | 215.000 m ³ |
| Felssicherungsnetze | 66.000 m ² |
| Felsanker | 260.000 St. |
| Stahleinbau | 4.500 to |
| Sprengstoffverbrauch | 1.569.000 kg |
| Dieselloilverbrauch | 3.700.000 lt |



Walo Bertschinger AG
Zürich



Kopp
Baunternehmung AG
Luzern



Walter J. Heller AG
Bern



Rothpletz,
Lienhard & Cie. AG,
Aarau



H.R. Schmalz AG
Bern

Vorkalkulation und Preisbildung

Herausgegeben vom Schweiz. Baumeisterverband. Bearbeitet von der Technisch-Betriebswirtschaftlichen Abteilung des SBV
32 Seiten A4, broschiert, gelocht, Fr. 22.--

Die SBV-Dokumentation "Vorkalkulation und Preisbildung" ermöglicht die Berechnung des "angemessenen Preises" für ein ganzes Objekt oder für eine einzelne Leistungsposition. Sämtliche Kostenfaktoren einer Unternehmung werden systematisch erfasst und in den Kalkulationsablauf integriert. Das Kalkulationsschema trägt dem Umstand Rechnung, dass die Kostenfaktoren sowohl hinsichtlich des Objektes als auch in bezug auf die Struktur der Unternehmung variieren.

In gleicher Ausführung und zum selben Preis: Französische Ausgabe "Précalculation et formation des prix".



Zu beziehen durch den Buchhandel oder mit dem Coupon direkt bei: Baufachverlag AG
Postfach, 8953 Dietikon, Tel. 01. 740 76 77

Bestellung

- ___ Ex. "Vorkalkulation und Preisbildung" à Fr. 22.--
- ___ Ex. "Précalculation et formation des prix" à Fr. 22.--

Name / Firma
Adresse

②



11

Fugenlose STRASSEN-SAMMLER




**BETON
CHRISTEN**

Einteilig, vibriert, dicht. Leicht zu versetzen. Gut zu reinigen. Ø 60,70,80 cm. Bauhöhe: 100-175 cm.

4020 Basel Schänzli
Tel. 061/4178 30



Asphalt Emulsion AG

Zentralstr. 19
8953 Dietikon
Tel. 01 / 740 72 72

SOPRALEN®

Dichtungsbahnen aus Elastomerbitumen

für **Flachdachungen**

für den **Brücken- und Tunnelbau**

für Abdichtung von **Unterniveau-Bauten**

Fabrikation - Beratung - Verkauf - Ausführung - Dokumentation

BRISTAR

Das neue nichtexplosive Sprengmittel ist bereits heute, wenige Wochen nach der Europapremière, in Dielsdorf auf vielen Baustellen eingesetzt.

BRISTAR baut schonend Fels und Beton ab

BRISTAR knallt nicht

BRISTAR schleudert keine Steine weg

BRISTAR verursacht keine Erschütterungen

BRISTAR kann von jedermann angewendet werden

Technische Betreuung:

**SCHWARZ
SPRENGTECHNIK AG**



Vertrieb und Verkauf:



SCHWEIZ. SPRENGSTOFF AG CHEDDITE
6460 Isleten/UR, Tel. 044 6 91 66

Die
Pensionskasse

SIA
STV
BSA
FSAI

eine Alternative
für Ihre
Personalvorsorge

Das Ziel

die lückenlose Alters-, Hinterbliebenen- und Invalidenvorsorge für die Angehörigen der technischen Vereine (Mitgliedschaft kann auch bei Berufswechsel beibehalten werden)

Die Vorteile

die Pensionskasse SIA STV BSA FSAI ist eine Selbsthilfeorganisation der technischen Verbände mit Selbstverwaltung (paritätische Zusammensetzung aus angeschlossenen Arbeitgebern und versicherten Mitarbeitern)

Die Sicherheit

ist garantiert durch den versicherungstechnischen Aufbau und laufende Beratung durch neutrale Experten; durch die Rückversicherung sowie dank der Geschäftsführung und Anlage der Vorsorgemittel durch eine der grössten und angesehensten Treuhandgesellschaften der Schweiz mit Spezialisten auf allen Gebieten

Verlangen Sie weitere Informationen bei:
Pensionskasse SIA STV BSA FSAI
Waisenhausplatz 25, Postfach 2613
3001 Bern, Tel. 031/22 90 52

Bitte informieren Sie mich weiter:

Name: _____

Strasse: _____

PLZ/Ort: _____

DIGICONULT AG

Ihr Partner für EDV im Bauwesen

Technikumstrasse 79 8400 Winterthur Tel. 052 23 17 17

AG STEINBRUCH GUBER ALPNACH

Wir liefern:

Pflastersteine
in verschiedenen Dimensionen

Randsteine

Stellsteine

Stellplatten

Mauersteine für schottisches und
Schichtenmauerwerk

Moellons für Schichtenmauerwerk

Rohlinge für Cyklopenmauerwerk

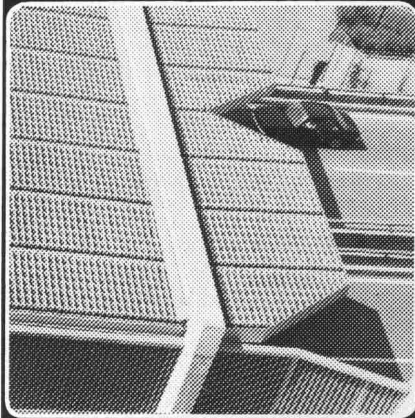
GUBER-Natursteine für
Neubauten und **Restaurierungen**
wirtschaftlich und dauerhaft

Auf Wunsch erhalten Sie unsere
Dokumentation

AG STEINBRUCH GUBER ALPNACH

Telefon 041 96 17 44

**ERFAHRUNG
NUTZEN**



LÄRMSCHUTZ "SIANG"

- Schützenhäuser
- Industrielärm

Lärm-Lichttraster bei
Tunnelbauten, z. B.
Sonnenberg, Luzern
Milchbuck, Zürich

W50

**STÄDELI-
LIFT AG**

CH-8618 Oetwil am See, Zürich
Telefon 01/929 21 21

VEROPLAN®
EIN PRODUKT DER SIKA-SCHWEIZ

Die Alternative
Die hochwertige PVC - Dachdichtungsbahn

Verkaufsaktiengesellschaft
für plastische Bedachungs-
und Abdichtungsmaterialien

Froburgstrasse 15
4600 Olten
Telefon 062 21 06 41

VERBIA

VOLVO BM

Automobiles Volvo SA
Abt. Baumaschinen
3250 Lyss 032 · 84 71 11

PNEULADER DUMPER BAGGERLADER KOMPAKTOREN

Generalvertretung
deutsche Schweiz, Tessin, FL
PAUL NATER
9220 Bischofszell-Nord
071 / 81 10 41

**NEU: Maccaferri-Steinkörbe
jetzt mit Montageklammern!**

3
Produkte,
hinter denen über
80 Jahre Erfahrung stecken
MACCAFERRI
Steinkörbe
Flussmatratzen
Steinschlagnetze
oft nachgeahmt, in Quali-
tät und Lebensdauer
nie erreicht!

Verlangen Sie eine
ausführliche
Dokumentation oder
meine Beratung

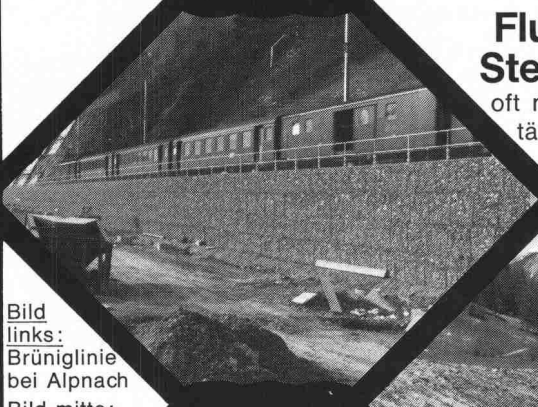


Bild
links:
Brüniglinie
bei Alpnach
Bild mitte:
Rombach
bei
Fuldera



Bild
rechts:
Strasse
Frutigen-
Adelboden

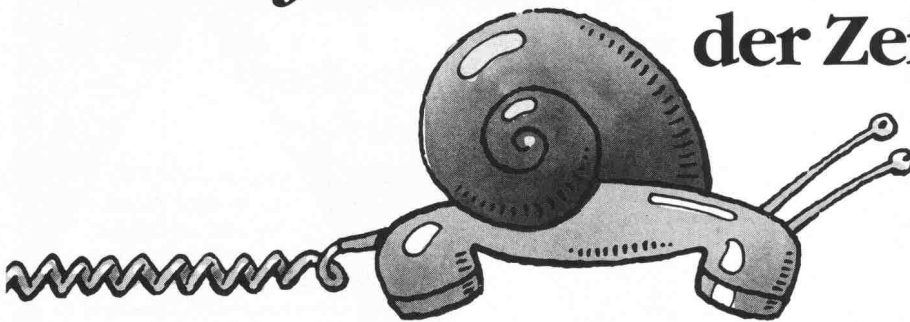
**Vertretungen
und Depots:**

Zug: Bossard + Staerkle AG
Schwyz: Arthur Weber Stahl AG
Schattdorf: Arthur Weber Stahl AG
Bern-Bümpliz: Hans Schmid AG

**Vertretungen
und Depots:**

St.Gallen: Debrunner AG
Weinfelden: Debrunner AG
Näfels: Debrunner AG
Chur: Albert Joos AG
Bioggio TI: Sudacciai SA

**Eine Sprechanlage amortisiert sich
in fünf Jahren allein durch den Gewinn
der Zeitersparnis.**



Mehr überzeugende Argumente liefert unsere neu-
trale Informationsbroschüre, die wir Ihnen gerne
unverbindlich zustellen.

info.com

Interessengemeinschaft für Sprechanlagen,
Postfach 3259, 8049 Zürich, Tel. 01 56 01 66.

Autophon – Ericsson – Hasler – Philips

Coupon

SJA

Bitte senden Sie die info-com-Broschüre an:

Name: _____

Firma/Organisation: _____

Strasse: _____

PLZ/Ort: _____

Einsenden an: info-com, Postfach 3259, 8049 Zürich



Gotthard-Strassentunnel

242 Leistungstransformatoren von TRASFOR sorgen für eine betriebssichere Energieeinspeisung längs der ganzen Tunnel.

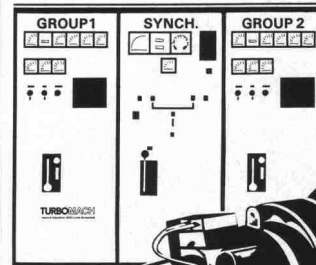


TRASFOR SA, CH-6981 Molinazzo di Monteggio
Tel. 091/73 16 21, Telex 79451 «trafo ch»

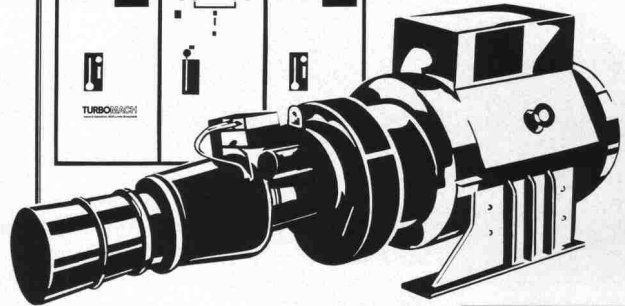


Generatorsätze mit Gasturbinen

130 bis 1800 kW



- Vibrationsfrei
- Start sicher
- Leicht, kompakt
- Wenig Unterhalt



Beispiel: **TGN-560**
Gasturbine Bastan VI
Klemmenleistung 560 kW
Gewicht 3000 kp
3,6 × 1 × 1,45 m

| Fabrikationsprogramm | |
|----------------------|------------|
| Nennleist. in kW | Gasturbine |
| 130-180 | KG |
| 280-500 | ASTAZOU |
| 500-950 | BASTAN |
| 1100-1800 | BI-BASTAN |

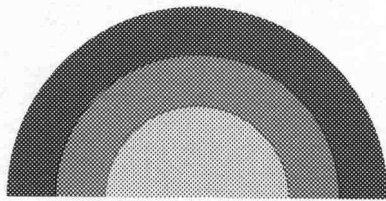
NOTSTROM SPITZENLAST TOTALENERGIE

Dank programmierbarer Steuerung kann die Gasturbinen-Generatoranlage mühelos an alle Anwendungen und Umgebungsbedingungen angepasst werden.

TURBOMACH SA
CH-6533 Lumino/TI
Tel. 092 291113
Telex 73098 tuma ch

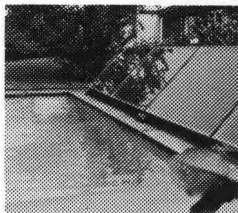
TURBOMACH
Vertretungen/Service in:

France - Deutschland -
Italien - Niederland -
Skandinavien - Greece -
Middle East



sonnenenergie

Ernst Schweizer AG Metallbau
Sessa-Norm



die sonne heizt ihr schwimmbad

Verlängern Sie mit der Sonne Ihre Badesaison.

Die Sonnenenergienutzung bei Schwimmbädern ist besonders kostengünstig und umweltfreundlich.

Ernst Schweizer AG Metallbau
Sessa-Norm

8047 Zürich, Fellenbergstr. 279, Tel.: 01 52 69 10
Werk: 8908 Hedingen, Tel.: 01 761 60 22

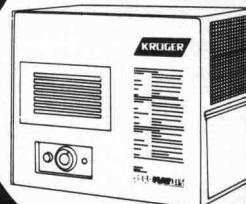
R. Walder, Uster

Coupon: Wir wünschen techn. Prospekte für SE-Anlagen. SIA 7
Name: _____ Vorname: _____
Beruf: _____ Str.: _____
PLZ/Ort: _____ Tel.: _____

SECOMAT

Die Revolution in der Wäschetrocknung

Äusserst wäscheschonend ● Durch Kondensierung wird der Raumluft, und damit der Wäsche die Feuchtigkeit entzogen ● Keine Verschwendung teurer Heizenergie ● Robuste, praktisch wartungsfreie Konstruktion ● Einfache Montage ● Verlangen Sie detaillierte Auskünfte



KRÜGER

9113 Degersheim SG 071 54 15 44
8155 Oberhasli ZH 01 850 31 95
4114 Hofstetten/Basel 061 75 18 44
3117 Kiesen BE 031 98 16 12
6596 Gordola TI 093 67 24 61



VARIAX URANUS

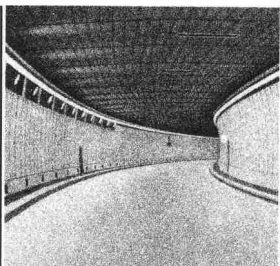
Im Gotthard-Strassentunnel werden 22 VARIAX-URANUS Ventilatoren für einwandfreie Luftbedingungen im Verkehrsraum sorgen. Die von NORDISK VENTILATOR CO, Dänemark, gelieferten und montierten Ventilatoren erreichen eine maximale Luftleistung von 20000000 m³ per Stunde. Die Ventilatoren wiegen 16 bis 30 Tonnen und weisen eine Länge von 4,9 bis 6m und einen Laufraddurchmesser von 2,8 bis 3,4 m auf. Im weiteren wurden für die Belüftung des Sicherheitsstollens 3 VARIAX-Ventilatoren montiert.



Vertreter für die Schweiz:

Werner Kuster AG, 4132 Muttenz

Es gibt kaum etwas, das von uns nicht in's rechte Licht gerückt werden könnte!



Tunnelbeleuchtung
Der Gotthard- und Seelisberg-Strassentunnel ist mit Novelectric-Tunnel-Leuchten und Steuerungsanlagen ausgerüstet. Wie unzählige andere Tunnel zuvor.



Strassen- und Autobahnbeleuchtung
Am Flughafen Kloten auf Autobahnen, Haupt-, Neben- und Quartierstrassen, überall machen Novelectric-Leuchten Strassen zu sicheren Fahrbahnen.



Industrie- und Raumbeleuchtung
Im markanten Betriebsgebäude von Revox wie in vielen anderen Industrie- und Bürogebäuden schaffen Novelectric-Leuchten optimale Lichtverhältnisse am Arbeitsplatz.



Sportplatzbeleuchtung
Ob Fussball-, Tennisplatz, Eisstadion, Turn- oder Schwimmhalle, für den Sport machen Novelectric-Leuchten die Nacht zum Tag.

- Aufbau-, Einbau- und Rahmen-/Raster-Leuchten
- Kunstglas-, Paneelen und Industrie-Leuchten
- Installationskanäle, Stromschienen
- Spotleuchten
- Industrie-Leuchten
- Tunnel-Leuchten und Scheinwerfer
- Strassen-Leuchten und Kandelaber, Vorschaltgeräte



Generalvertretung von General-Electric Lichtquellen

Novelectric

8107 Buchs ZH Telefon 01 / 846 21 11, Telex 53 724

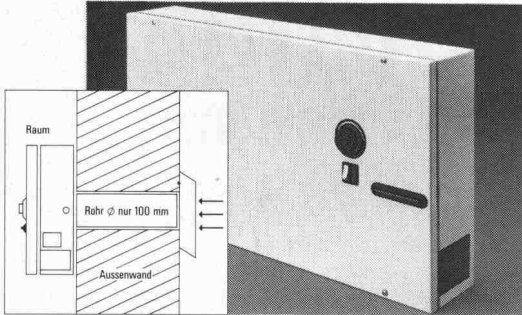
Informations-Gutschein über

Name: _____ Adresse: _____

PLZ/Ort: _____

Einsenden an Novelectric, 8107 Buchs ZH

Luft statt Lärm. Risch weiss wie.



Zum Beispiel mit Airprime.

Diese schalldämmenden Zuluftgeräte sorgen für Frischluft in Büros, Wohn- und Schlafräumen usw. an lärmexponierter Lage. Ideal auch als Ergänzung zu schalldämmenden Fenstern. Einfache Montage. Das Zuluftgerät gibt es bereits zu 378.-, das kombinierte Zu- und Abluftgerät zu 580.-. Wir informieren Sie gerne näher.

Luftleistung bis 150 m³/h (stufenlos regelbar). Schalldruckpegeldifferenz bei 500 Hz: 47 dB.

Senden Sie uns die Unterlagen über Ihr Schalldämmgeräte-Programm

den Risch-Gesamtkatalog SIA

Vorname, Name _____

Strasse, Nr. _____

PLZ, Ort _____

17

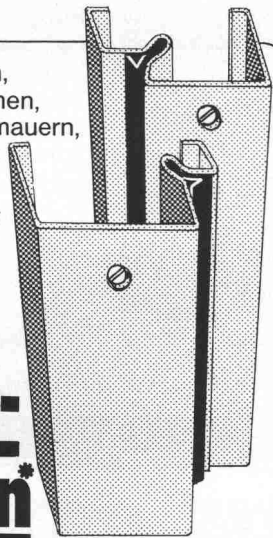


Risch Lufttechnik AG
8954 Geroldswil
Postgebäude
Telefon 01/748 17 70

Die grösste Auswahl führender lufttechnischer Apparate für Haushalt, Gewerbe und Industrie.

Ob für Mauerwerk, Sichtbeton, Gipswände, Stahlkonstruktionen, Holz usw. Zum Andübeln, Einmauern, Zusammenstecken. Verlangen Sie unsere Massblätter!

* verzugsfreie Metalltürblätter für innen und aussen, verzinkt, kunststoffbeschichtet, Alu- und Holz-Haustüren (ab Fr. 175.-).



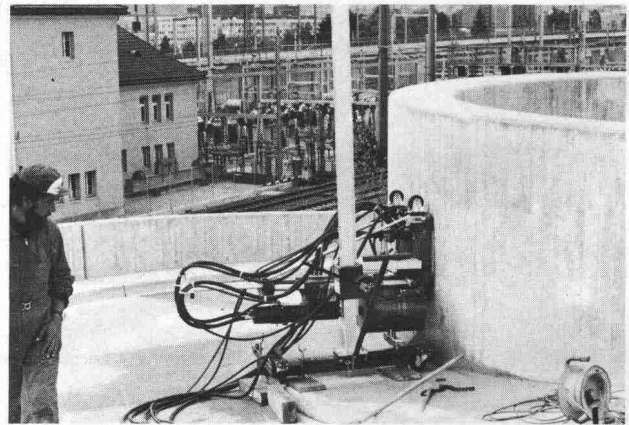
Brander-Normtüren*
haben immer den richtigen Rahmen

brander ag

Normbauteile, 8162 Steinmaur/ZH
Telefon 01/853 06 22. Telex 55562

Kuster Bohrunternehmung AG

Gubelstr. 54 Tel. 01/311 66 33 8050 Zürich



Diamant-Betonbohrungen
Trockenbohrungen
Betonfräsen bis 55 cm Tiefe
Betonpressen bis 1500 t
Fugenfräsarbeiten
Abbruch von Beton

WASSER-EINBRUCH

Mehr als 1½ Jahrzehnte erfolgreich mit KT-72-Injektionen

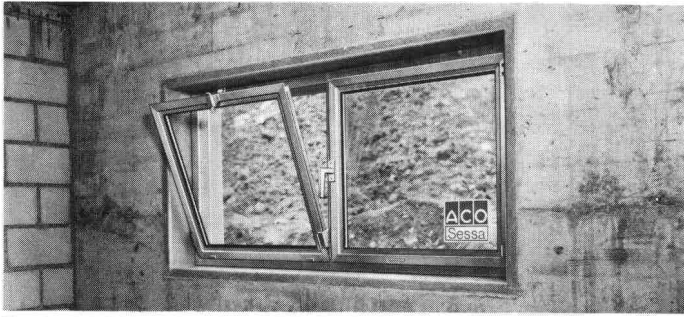
Die Arbeiten werden von uns mit Garantie ausgeführt. Wir sind gerne bereit, Ihnen eine unverbindliche Offerte zu unterbreiten. Auch Ihren Schaden beheben wir zu Ihrer vollen Zufriedenheit.

| | |
|--------------------------|--------------------|
| Grundwasserbauten | Tiefgaragen |
| A-Werke | Kellerräume |
| Staudämme | LS-Räume |
| Kanalisationen | Tankräume |
| Tunnels usw. | Altbauten |



KUNSTSTOFF-TECHNIK, Aktiengesellschaft Himmler, Spitalstrasse 74, 8952 Schlieren, Telefon 01/ 730 20 20/21

Das neue Fertigelement: ACO Sessa Leibungsfenster – für den Baufachmann



Eingebautes ACO Sessa Fenster, 120 x 60 cm

Fertigelemente tragen zur rationelleren Bauweise bei.

Mit dem ACO Sessa Leibungsfenster arbeitet man rationeller und problemloser.

Ein Vorteil, der ausser Zeit auch Kosten spart. Gründe, die überzeugen.

ACO Leibungselement aus Polyesterbeton, verbunden mit stabilem Sessa-Norm Metallfenster gibt es für Mauerstärken von 20 und 25 cm.

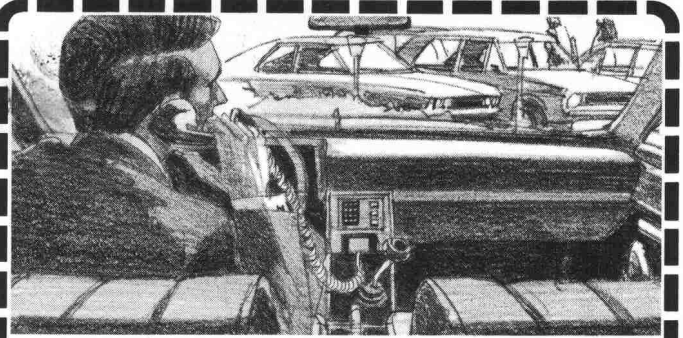
Der ACO Planungs- und Beratungsdienst ist immer für Sie da. Verlangen Sie unseren Spezial-

prospekt mit Preisliste oder rufen Sie uns doch einfach an.



ACO Bauelemente
Mittlödi/Glarus
Beratung
8802 Kilchberg
Hochweidstrasse 3
Telefon 01 715 17 95
Telex 58150

Müller-Brockmann & Co. 171.80.01 7



**Wer von seinem Auto
aus jederzeit um die halbe Welt
telefonieren kann, ist mit
Natel von Autophon unterwegs.
Nehmen Sie mit uns
Verbindung auf, wir senden Ihnen
nähere Informationen.**

**Sie können
Ihr NATEL
auch mieten.**

AUTOPHON 

Autophon-Niederlassungen
in Zürich 01 201 44 33, St. Gallen 071 25 85 11, Basel 061 22 55 33,
Bern 031 42 66 66, Luzern 041 44 04 04
Téléphonie SA in Lausanne 021 26 93 93, Sion 027 22 57 57,
Genève 022 42 43 50

LUPOS SICHERHEITSSCHUHE für Beruf, Sport und Freizeit

einsame Spitze

hart im Nehmen - weich im Gehen
bequem stehen - gut aussehen



Lupos Sicherheit, jetzt
noch leichter - noch eleganter. Gönnen auch
Sie sich diesen Lupos-Komfort. Wählen Sie aus
15 Schuhtypen, alle in bester Handwerksarbeit,
nach DIN 4843/EMPA-geprüft/SUVA-zugelassen

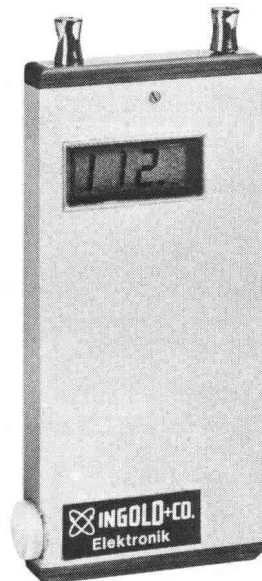
Dokumentation anfordern!

tegum

8570 Weinfelden Tannenwiesenstr. 11 072/211 777
Weitere Bezugsquellen auf Anfrage

Tegum AG
Fabrikation und
Vertrieb von
techn. Artikeln

DIGOMET Digital-Ohmmeter im Taschenformat



Bei diesem extra flachen
und leichten Ohmmeter
erscheint das Mess-
ergebnis als deutliche
Ziffer im Anzeigefenster.
Ablesefehler sind prak-
tisch ausgeschlossen. Der
Messbereich von 0 bis
199 Ohm ist für alle grö-
sseren Sprengungen aus-
reichend.

Eurotunnel 80 Basel
Stand 24.232

Robert Aebi AG

8023 Zürich, Tel. 01/211 09 70
7302 Landquart, Tel. 081/51 25 42
3052 Zollikofen, Tel. 031/57 41 41

altbau-modernisierung 80

II. fachmesse für Umbau + Neubau

SEKRETARIAT: FACHMESSEN AG · POSTFACH 343 · 8026 ZÜRICH



11.-15. SEPTEMBER 1980
IN DEN AUSSTELLUNGSHALLEN ALLMEND
LUZERN

ÖFFNUNGSZEITEN: TÄGLICH 09.00-18.00 UHR

*Was lange hält
ist wirklich gut!*

Stelcon[®]
nur von

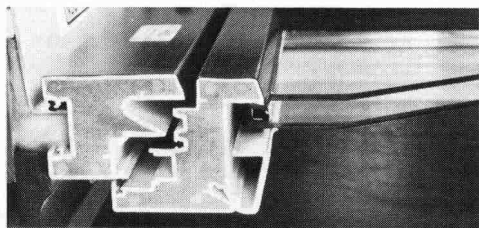
Industrieböden + Stützmauern

Fersima AG

Häldelistrasse 8, 8712 Stäfa
Telefon 01/926 36 44

Das vollmassive Kunststoff-Fenstersystem für heute mit der Profilttechnik von morgen! Wer heute baut oder saniert, sollte unbedingt dieses neue Kunststoff-Fenstersystem prüfen, bevor er seine Fenster plant und einkauft!

FAHRNI
thermassiv[®]

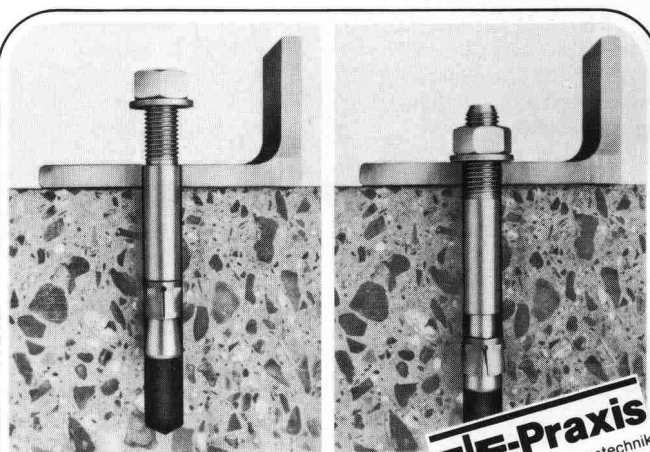


COUPON:

Senden an:
Fahrni + Co AG
Bernstrasse 84
3250 Lyss
Tel. 032 84 25 25

Ich interessiere mich für FAHRNI thermassiv:

Name: _____
Strasse: _____
Ort: _____
Tel: _____



EF-Praxis
rationelle Befestigungstechnik

Vielseitig
und problemlos.

TILCA-
Bolzenanker

↑ Swiss made + Pat. ang.

... der mit dem kleinstmöglichen Bohrloch, der idealen Durchsteckmontage und problemlosen Verankerung. TILCA in Grössen von M6-M20 - aus Erfahrung gut.

Egli, Fischer Zürich

Egli, Fischer & Co AG, Abt. Befestigungstechnik
Gotthardstrasse 6, 8022 Zürich, Telefon 01 202 02 93

Verkaufsbüro Genf:
18, rue Caroubiers, 1227 Carouge, Telefon 022 42 12 55

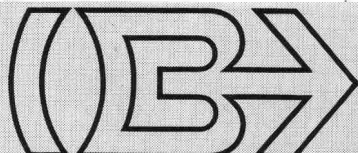
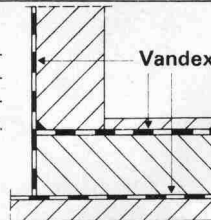
Einfaches, zuverlässiges und wirtschaftliches Abdichtungsverfahren

Vandex

für Gebäudeabdichtungen im Grundwasser, Einstellhallen, Brückentröge, Wasserreservoirs, Schwimmbekken, Nassräume, Kläranlagen, Kanalbauten, Unterführungen, Altbausanierungen, Innenabdichtungen.

Packt das Übel an der Wurzel, verhindert Undichtigkeiten bei Sohlen-/Wandanschlüssen. Unerreicht in Anwendung und Wirkungsweise.

Technische Beratung **IFAG, Ing. Fritschi AG, 3076 Worb, Tel. 031/83 25 50**



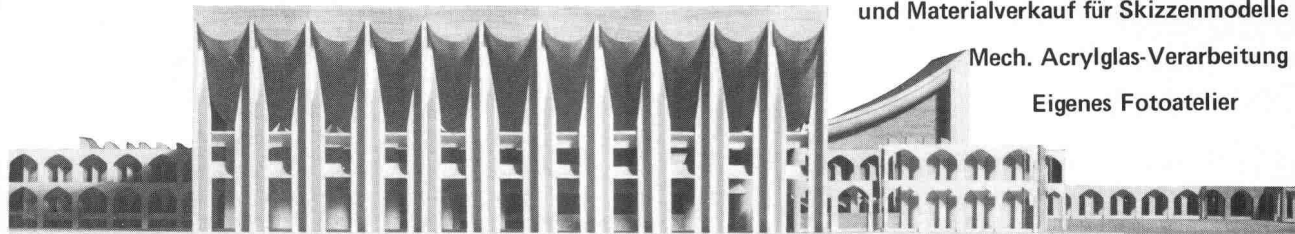
BRODTBECK

Liftschacht- und Raumelemente Vortriebsrohre und Kanalelemente
Fassaden- und Spezialelemente Cementwaren

Brodtbeck AG Hardstrasse 42
4133 Pratteln Telefon 061 81 50 12

Modellbau: Tel. 01-302 64 11

Modellbau für Architektur, Technik und Design • Wettbewerbsmodelle in Gips und Schaumstoff • Zuschneideservice und Materialverkauf für Skizzenmodelle



Mech. Acrylglas-Verarbeitung

Eigenes Fotoatelier

• Schalk Modellbau • Thurgauerstrasse 70, Ölrikerhus • 8050 Zürich • Tel: 01 302 64 11 •

AMMANN Langenthal

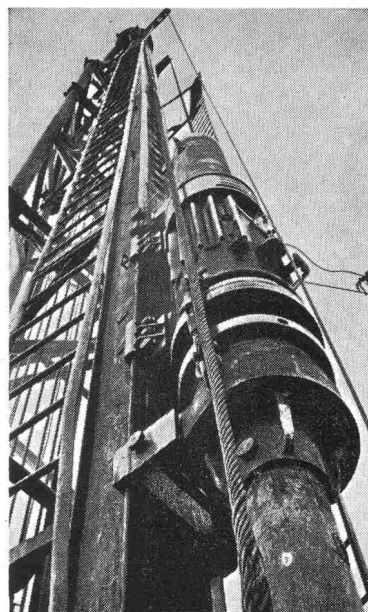
Maschinen für den Strassenbau und Strassenunterhalt



Verkaufsberatung – Kundendienst –
Ersatzteillager – Schulung Ihres Personals

AMMANN 4900 Langenthal
☎ 063 29 61 61  68 446

10 b



Pfahlfundationen

- Bohrpfähle 125 + 150 cm Ø
- Ortsbetonpfähle «DELTA»
- Fertigbetonpfähle
- Holzpfähle
- Presspfähle
- Wasserbauarbeiten
- Spundwände

EGGSTEIN AG LUZERN

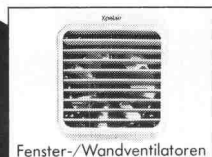
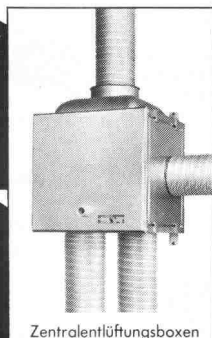
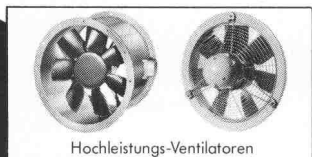
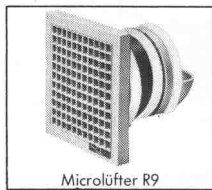
Industriestrasse 16

Telefon 041 - 44 66 04

PROFIS IN SACHEN LÜFTUNG

HELIOS hat immer die saubere Lösung, wenn's um Entlüftungsprobleme geht.

Ob wirkungsvolle Ventilation für WC, Bad und Küche oder frische Luft für Industriegebäude und Gewerberäume: das richtige Gerät samt Zubehör liefert HELIOS.



COUPON

Bitte senden Sie uns Ihren Gesamtkatalog für unsere Dokumentation:
Firmenstempel

Ausschneiden und einsenden an:
* HELIOS *
VENTILATOREN AG
Hermeschlostr. 77, 8048 Zürich
Telefon 01/62 85 10 BR

| Nr. | | Preis |
|--------------------|---|-------|
| Tunnelbau | | |
| 1865 | Sicherung des Stollenvortriebes. Von O. Frey-Bär. (14 Abb.) | 5.— |
| 2169 | Über die Vergrößerung der Leistungsfähigkeit des Gotthardtunnels. Von K. Oehler. (7 Abb.) | 4.40 |
| 2219 | Neue Möglichkeiten zur wasserdichten Druckstollenauskleidung und Abpressversuche an einem mit Metallfolien gedichteten Versuchsstollen. Von K. Wenzel und W. Veigl (25 Abb.) | 5.— |
| 2234 | Der Bernhardin-Strassentunnel. Von R. Pfister, A. Heller, A. Schatzmann, J. Kempf, G. Rieder, M. Fischer, E. Staub und H. Oswald. (49 Abb.) | 7.50 |
| 2285 | Über die Längslüftung von Autotunneln mit Strahlenventilatoren. Von E. Rohne. (12 Abb.) | 4.40 |
| 2292 | Planung und Durchführung von Tunnelarbeiten in grossen Profilen. Von H. U. Hermann. (8 Abb.) | 5.— |
| 2336 | Ein neuer Schritt in der Mechanisierung des Stollen- und Tunnelbaues. Von O. Frey-Bär. (13 Abb.) | 3.60 |
| 2395 | Das Tunnelvortriebs-System Hughes für grosse Bohrdurchmesser. Von W. Rutschmann. (11 Abb.) | 5.— |
| 2465 | Zur Frage der Gesteinsfestigkeit und ihres Einflusses auf den maschinellen Stollenvortrieb. Von A. Schönholzer. (4 Abb.) | 2.80 |
| 2467 | Autotunnel: Selbstfahren oder rollende Strasse? Von H. Grob. (16 Abb.) | 3.60 |
| 2479 | Experimentelle Untersuchungen des Strömungskurzschlusses zwischen einem Strassentunnel-Portal und einer Frischluft-Ansaugöffnung. Von B. Anet. (17 Abb.) | 3.60 |
| 2527 | Der erste maschinelle Tunnelvortrieb in der Schweiz. Von F. P. Jäcklin und R. Ceresola. (11 Abb.) | 3.60 |
| 2828 | Aus der Projektierung des Gotthard-Strassentunnels. Von G. Lombardi. (13 Abb.) | 3.60 |
| 2851 | Ausbruch und Verkleidung des Sonnenbergtunnels. Von E. Beusch und E. Studer. (7 Abb.) | 3.20 |
| 2854 | Beschleuniger für Spritzbeton im Tunnel- und Stollenbau. Von G. Benz. (3 Abb.) | 3.20 |
| 2880 | Das Stollensystem von Lugano. Etude de corrélations entre la géologie, le propriétés mécaniques et la forabilité des roches de Crespera-Gemmo. Von A. Zanetti, E. Dal Vesco, H. Wanner, F. Desceudres und G. Rechsteiner. (21 Abb.) | 7.40 |
| 3031 | Das Baulos Huttegg des Seelisbergtunnels. Von U. Aeschliman, M. Herrenknecht und H. Banholzer. (28 Abb.) | 5.— |
| 3101 | Experimentelle Bestimmung der Gebirgsfestigkeit. Von Ben J. Bruggmann. (5 Abb.) Auswertung von Messergebnissen aus dem Tauerntunnel. Von W. Amberg. (12 Abb.) | 6.— |
| 3145 | Spritzbeton als Auskleidung von Kavernen im Fels. Von P. Teichert. (11 Abb.) | 4.50 |
| 1979 | | |
| 3182 | Neue Entwicklung in der Instrumentierung von Untertagebauten und anderen geotechnischen Konstruktionen. Von K. Kovári, Ch. Amstad und J. Köppel, Zürich. (12 S. 21 Abb) | 4.30 |
| 3183 | Rohrpressvortrieb: Die neuzeitliche Verwendung von Vortriebsmaschinen. Von M. Herrenknecht, Lahr und H. P. Sieber, Aarau. (6 S. 3 Abb.) | 3.30 |
| Strassenbau | | |
| 1879 | Der geplante Ausbau der Hauptverkehrsstrassen der Stadt Luzern. Von J. Jakob. (4 Abb.) | 2.80 |
| 1902 | Städtische Expressstrassen. Von P. Soutter. (20 Abb.) | 5.— |
| 2372 | Die Autobahnbrücke über die Saane bei Freiburg. Von P. Dubas und H. Hauri (29 Abb.) | 5.— |
| 2378 | Die Netzplantechnik im Strassenbau. Von W. Heierli. (3 Abb.) | 4.40 |
| 2408 | Geotechnische Untersuchungen für den Abschnitt Wil-St. Gallen-West der Nationalstrasse N 1. Von A. von Moos, M. Gautschi und C. Schindler. (9 Abb.) | 3.60 |
| 2441 | Vorfabrizierte Überführung mit Betonfahrbahn in Oensingen. Von R. Favre. (5 Abb.) | 2.80 |
| 2526 | Gesamtausbau der Gotthardroute. Von H. Grob und P. Püntener. (22 Abb.) | 5.— |
| 2714 | Fugenlose Betonstrassen. Von J. Bächtold. (2 Abb.) | 2.80 |
| 2955 | Die Sihlochstrasse in Zürich. Versch. Verfasser. (23 Abb.) | 6.80 |
| 3091 | Der Einfluss des Strassenbelages auf das Rollgeräusch von Personwagen. Von R. Pelloli und E. Eichenberger. | 3.— |

| Nr | | Preis |
|---|--|-------|
| 3122 | Leca als Dammschüttmaterial für Strassen am Beispiel des Autobahnanschlusses Hinterberg. Von W. Isele, W. Landis, G. Schmutz und H. Zeindler. (12 Abb.) | 2.80 |
| Verkehrstechnik | | |
| 1892 | Die Erneuerungsplanung des Rollmaterials der SBB. Von F. Gerber. (17 Abb.) | 5.— |
| 1924 | Gesamtverkehrsplan Basel. Von K. Leibbrand. (19 Abb.) | 5.— |
| 1946 | Die Verkehrssanierung in Baden. Von E. Hunziker. (16 Abb.) | 3.60 |
| 2081 | Die Sicherungsanlage der Kreuzungsstation St. Leonhard der SBB. Von E. Kuhn. (5 Abb.) | 3.20 |
| 2125 | Das Projekt «Autopark Münsterplatz» in Basel. Von A. Aegeter. (11 Abb.) | 3.60 |
| 2211 | Eine Untersuchung über die Leistungsfähigkeit versetzter Strassenkreuzungen. Von N.-J. Koroneos. (10 Abb.) | 5.— |
| 2261 | Über das traktionstechnische Konzept der SBB. Von F. Gerber. (15 Abb.) | 5.— |
| 2302 | Ortsplanung und Realersatz. Von N. Vital. (8 Abb.) | 4.40 |
| 2426 | Der Generalverkehrsplan für St. Gallen. Von H.B. Barbe. (9 Abb. u. 1 Tafel) | 5.— |
| 2467 | Autotunnel: Selbstfahren oder rollende Strasse? Von H. Grob. (16 Abb.) | 3.60 |
| 2979 | Das Durchschlagsnetz zur Gotthard-Basislinie. Von P. Gerber. (5 Abb. mit gratis beigelegter Tafel) | 5.— |
| Grundbau, Boden -, Felsmechanik. | | |
| 2329 | Beitrag zur Felsmechanik. Von F.P. Jaecklin. (8 Abb.) | 4.40 |
| 2356 | Felsmechanische Untersuchungen an der Sperrstelle Punt dal Gall. Von B. Gilg und E. Dietlicher. (12 Abb.) | 5.— |
| 2376 | Erfahrungen mit Verankerungen System BBRV in Fels- und Lockergesteinen. Von H.R. Müller. (12 Abb.) Anwendung von vorgespannten Felsankern (System BBRV) bei der Erhöhung der Spullersee-Talsperren. Von A. Ruttner. (7 Abb.) | 5.— |
| 2435 | Erfahrungen aus Versuchen an Felsankern. Von M. Ladner. (3 Abb.) | 2.30 |
| 2465 | Zur Frage der Gesteinsfestigkeit und ihres Einflusses auf den maschinellen Stollenvortrieb. Von A. Schönholzer. (4 Abb.) | 2.80 |
| 2571 | Der Einfluss der Felseigenschaften auf die Stabilität von Hohlräumen. Von G. Lombardi. (17 Abb.) | 6.— |
| 2743 | Fels-Scherversuche am Born. Von U. Rieder (8 Abb.) | 3.20 |
| 2829 | Felsanker und Kraftmessanlage in der Kaverne Waldeck II. Von E. Möschler und P. Matt. (8 Abb.) | 3.20 |
| 3101 | Experimentelle Bestimmung der Gebirgsfestigkeit. Von Ben J. Bruggmann. (5 Abb.) Auswertung von Messergebnissen aus dem Tauerntunnel. Von W. Amberg. (12 Abb.) | 6.— |
| 3109 | Vorgespannte Druckstollen. Von P. Matt, F. Thurnherr und I. Uherkovich. (18 Abb.) | 3.20 |
| 3117 | Felsanker zur Sicherung des Tosbeckens Nr. 3 in Tarbela (Pakistan). Von P. Sommer und F. Graber. (2 Abb.) | 3.20 |
| 3145 | Spritzbeton als Auskleidung von Kavernen im Fels. Von P. Teichert. (11 Abb.) | 4.50 |

Neuerscheinungen

| | | |
|------|---|------------|
| 3234 | Vorspannung und Seilnetzkonstruktion für die Sportanlagen in Split. Von H. R. Müller und W. Stengl, Zürich. (8 S., 14 Abb.) | 4.80 |
| 3235 | Mangelhafte Sanierung eines gerissenen Aussenwärmesystems. Von H. R. Preisig, Zürich. (2 S., 3 Abb.) | 2.— |
| 3236 | Abbau der Energieverschwendung: Anpassen der Kesselleistung mit der Bemessungsscheibe. Von René Weiersmüller, Schlieren. Preis für Bemessungsscheibe | 3.— 3.— |
| 3237 | Klebearmierung - eine neue Technik zur Erhaltung von Bausubstanz. Von Ch. Ruggli, P. Wyss und G. Zenobi, Zürich. (8 S., 13 Abb.) | 4.80 |
| 3238 | Sind die heute in der Praxis verwendeten Spitzenabflusswerte zu hoch? Von P. Kaufmann und H. Ellenberger, Bern. (12 S., 18 Abb.) | 5.80 |

Verlags-AG der akademischen technischen Vereine

8021 Zürich

☎ 01/201 55 36

Postfach 630

Stellenangebote

Büro für Garten- und Landschaftsplanung sucht jungen, dynamischen

Bauleiter

Bewerber mit Kenntnissen im allgemeinen Tiefbau und gestalterischen Fähigkeiten können sich in die vielseitigen Aufgaben des Garten- und Landschaftsbaues, der Landschaftsgestaltung, Ingenieur-Biologie usw. einarbeiten.

Eintritt ab sofort oder nach Vereinbarung.

Bitte schreiben oder telefonieren Sie uns.

Atelier Stern und Partner, Landschaftsarchitekten
Biberlinstrasse 6, 8032 Zürich, Telefon 01 / 53 86 86

36/39-a

St. Moritz

Gesucht in kleines Architekturbüro

Hochbauzeichner(in)

für die selbständige Bearbeitung von Projekt-, Werk-, Detail- und Innenausbauplänen; bei Eignung und Interesse Übertragung von Bauleitungsaufgaben.

Wenn Sie Freude haben, in einem lebhaften Betrieb kreativ mitzuarbeiten, erwarten wir gerne Ihre Offerte.

Grosszügige Entlohnung und 4 Wochen Ferien sind selbstverständlich.

Kurt Döbeli, Architekt, 7500 St. Moritz
Telefon 082 / 3 65 96

36/16-a

BRODTBECK

Gute, zufriedene Mitarbeiter, modernste Produktionsanlagen und ein vielseitiges, markt-konformes Verkaufsprogramm kennzeichnen uns als ein führendes Unternehmen unserer Branche. Um für die Aufgaben der Zukunft noch besser gerüstet zu sein, haben wir folgende neuen Positionen zu besetzen:

Verkaufsleiter / Baufachmann

für unser Betonelement- und Cementwarenwerk in Pratteln. Neben den fachlichen Voraussetzungen ist Sinn für wirtschaftlich-kaufmännische Problemstellungen erforderlich. Entscheidend sind ferner Führungsqualitäten, Kontaktfreude und Verhandlungsgeschick.

Betriebs- oder Maschineningenieur

als Assistent für unseren technischen Direktor.

Bauingenieur

als Assistent für den Leiter Bautechnik und Entwicklung unseres Werkes Pratteln.

Für beide Assistentenstellen richten wir uns an jüngere Bewerber, welche an einer entwicklungs-fähigen Dauerstelle mit einem vielseitigen Aufgabengebiet interessiert sind.

Wir bieten fortschrittliche Anstellungsbedingungen mit gut ausgebauter Personalfürsorge. Auf Wunsch steht eine schöne Wohnung zur Verfügung.

Bitte senden Sie Ihre Bewerbung, die wir selbstverständlich vertraulich behandeln werden, mit den üblichen Unterlagen an die Direktion der

**Brotbeck AG, Portlandcementfabrik Liestal und
Cementwarenfabrik Pratteln, Hardstrasse 42, 4133 Pratteln**

36/37-a



An der ETH Zürich ist eine Professur für

Architektur und Entwerfen

zu besetzen.

Aufgabe des neuen Professors wird Unterricht, gemeinsam mit andern Professoren der Abteilung für Architektur, und Forschung in den theoretischen und methodischen Grundlagen im Bereich Architektur und Entwerfen sein.

Der erfolgreiche Bewerber wird einen guten Überblick über Geschichte und Theorie der Architektur besitzen, mit der Problematik des Entwurfsunterrichtes vertraut und in der Lage sein, praxis- und berufsnahe Problemstellungen in den Unterricht auf allen Stufen zu übertragen.

Bewerber, die sich über aussergewöhnliche Leistungen ausweisen können, melden sich bis zum 31. Oktober 1980 mit Lebenslauf und Liste der ausgeführten Arbeiten beim Präsidenten der ETHZ, Prof. Dr. H. Ursprung, ETH-Zentrum, CH-8092 Zürich.

36/31-a



Zur Ergänzung unseres Fachteams suchen wir ein bis zwei zuverlässige, erfahrene, ausgewiesene

Bauleiter

Aufgaben:

Technische und organisatorische Oberbauleitung, Führung mehrerer Baustellen, Kontakt mit Bauherrschaften und Behörden, Koordination Architekten-/Ingenieur-Unternehmungen, Arbeitsvergebung, Überwachung von Kosten- und Zahlungswesen, Abrechnung, Rechnungstellung, Garantiewesen.

Anforderungen:

Hochbautechniker oder Architekt mit längerer Erfahrung als örtlicher Bauführer auf Grossbaustellen.

Wir erwarten gerne Ihr Bewerbungsschreiben mit handschriftlichem Lebenslauf und Zeugniskopien sowie Referenzangaben.

Karl Steiner AG, Generaluntenehmung
Hagenholzstrasse 60
Postfach, 8050 Zürich
Telefon 01 / 301 10 10



36/13-a

Heiz- und Wärmetechnik

Ein gutfundiertes Unternehmen in der Region Zürich (rund 40 Mitarbeiter) mit eigenem Produktionsbetrieb, welches dank seinem guten Ruf für hervorragende Qualität über ausgezeichnete, vielfach langjährige Geschäftsbeziehungen verfügt, sucht einen qualifizierten

Ingenieur zwecks Nachfolge in der Geschäftsleitung

Die Aufgaben sind folgende:

- vorerst Übernahme der technischen Leitung (Entwicklung, Projektierung und Ausführung inkl. Produktion und Montage)
- laufende Weiterentwicklung der Geschäftsbeziehungen und des Angebotes (neue Kontakte und technische Innovation)
- fachliche und persönliche Unterstützung und Förderung der unterstellten Kader und Mitarbeiter im Sinne einer modernen Personalführung

Es handelt sich um eine entwicklungsfähige, selbständige Position für einen Ingenieur mit Branchenkenntnissen (Heizungs- und Wärmetechnik, Projektierung und Installationsführung) und einer schöpferischen Ader in technischer wie auch kommerzieller Hinsicht.

Interessenten bitten wir, sich mit uns in Verbindung zu setzen. Es besteht ausdrücklich die Möglichkeit zu einem allfälligen Rückzug der Kandidatur nach einem persönlichen Gespräch mit uns ohne Preisgabe der Anonymität gegenüber unserem Klienten.

36/35-a



ALLGEMEINE TREUHAND AG

Allgemeine Treuhand AG, Personalberatung,
Postfach, 8022 Zürich, Tel. 01 / 201 77 77, int. 331

Sie haben Erfahrung in der Projektierung und Projektleitung oder in der Konstruktion von Industrieanlagen und suchen nun eine Möglichkeit, eben solche Unternehmen von Zürich aus mit gelegentlichen kurzen Auslandsaufenthalten zu leiten.

Natürlich möchten Sie als

Dipl. Ing. ETH (ev. HTL)

(ca. 28-35 Jg.)

mit Ihrem Wechsel zu einer renommierten international tätigen Firma in Zürich einen tüchtigen Schritt nach vorn machen.

Gerne helfen wir Ihnen dabei. Es würde uns freuen, Ihnen bei einem ersten unverbindlichen Gespräch unseren Auftraggeber vorstellen zu dürfen.

Diskretion ist selbstverständlich.

Tel. 01 - 69 30 00
(int. 18)

SCHÜMPERLI & PARTNER AG
Unternehmensberatung
CH-8001 Zürich, Zähringerstrasse 24 Phone 01 693000

Für die Bearbeitung interessanter Hoch- und Tiefbauprojekte suchen wir

Eisenbetonzeichner(in)

Bei fortschrittlichen Arbeitsbedingungen bieten wir eine selbständige, abwechslungsreiche Tätigkeit.

Gerne erwarten wir Ihre telefonische oder schriftliche Anfrage.

PST
PETER STALDER INGENIEURBÜRO
Dipl. Bauing ETH/SIA 6102 Malters Tel. 041 97 34 54

36/07-a

AG FÜR PERSONALBERATUNG ZÜRICH

Aufbau und Leitung

einer in sich geschlossenen

Beratungsabteilung «Bauphysik»

Unser Kunde gehört zu den etablierten schweizerischen Unternehmensgruppen im Immobilien- und Engineeringbereich. Die aus dem eigenen Firmenkonglomerat anfallenden Probleme im Sektor «Bauphysik», aber auch das generell stärker werdende Interesse an energiebewusstem Bauen und Isolieren veranlassen ihn, diese neue Dienstleistung in sein Programm aufzunehmen. Als Initiator, Promoter und Manager dieser Abteilung sucht er durch uns einen

dipl. Architekten, Bauingenieur oder Physiker ETH

mit spezieller Erfahrung
in der Isolationstechnik

dem er die volle geschäftliche Verantwortung von der Ausarbeitung der Grundlagenstudien über die Akquisition, die Kundenberatung bis zur Etablierung eines kleinen Spezialistenteams übertragen kann.

Interessierte Herren mit dem passenden technischen Background und der für diese gut dotierte Aufgabe ebenfalls notwendigen kaufmännisch/verkäuferischen Ader sind gebeten, sich telefonisch oder schriftlich an uns zu wenden. Wir sichern volle Diskretion zu und erteilen gerne zusätzliche Auskünfte.

AG FÜR PERSONALBERATUNG ZÜRICH
TALSTRASSE 20 8001 ZÜRICH TEL. 01 221 36 56

36/04-i

Zur Ergänzung unseres Mitarbeiterstabes suchen wir initiative und zuverlässige

Eisenbetonzeichner Konstrukteure

für die selbständige Bearbeitung interessanter und anspruchsvoller Objekte des konstruktiven Ingenieurbauwes: Brücken-, Industrie-, Hoch- und Tiefbauten.

Wir bieten fortschrittliche Arbeitsbedingungen und der Leistung entsprechende Entlohnung.

Eintritt sofort oder nach Vereinbarung.

Bewerbungen mit Referenzen und Lohnangaben sind zu richten an:

Ingenieurbüro **Hans Rigendinger**, dipl. Ing. ETH/SIA
Hartbertstrasse 11, 7000 Chur, Telefon 081 / 22 49 76
und

Gabathuler+Rigendinger, dipl. Bauingenieure ETH/SIA
Grossfeldstrasse 37, 7320 Sargans, Telefon 085 / 2 37 17

36/29-a



Abwassertechnik - ein aktuelles Gebiet

Unser Projektierungsteam für Abwasserreinigungsanlagen sucht zur Verstärkung einen

Tiefbau- oder Maschinenzeichner

mit Interesse an der Erstellung von Anlageplänen, Geräte-dispositionen und Funktionsschemata.

Nach kurzer Einarbeitung sollten Sie in der Lage sein, Of-fertpläne für Kunden aufgrund von Dimensionsangaben **selbständig** auszuarbeiten und graphisch ansprechend darzustellen.

Einige Erfahrungen auf dem Gebiet der Abwassertechnik oder im Anlagenbau wären von Vorteil.

Rufen Sie uns bitte an, um einen Besprechungstermin zu vereinbaren.

Gebrüder Sulzer Aktiengesellschaft
8401 Winterthur

Personalbüro für technische Abteilungen
Telefon 052 / 81 11 22, intern 36 25 (Herr Meier)

36/04-a



Schweiz. Strassenbau- und
Tiefbau-Unternehmung AG

Als rechte Hand des Leiters
unserer Sektion **Spezialver-
fahren Tiefbau** suchen wir
einen jüngeren

Nachwuchsbauführer

der bereit ist, sich in ein neues, zukunftsorien-tiertes Tätigkeitsfeld der Tiefbaubranche einzu-arbeiten.

Um nach gründlicher Einführung gegenüber Bauherrschaften und Ihren Mitarbeitern auf der Baustelle als selbständiger, qualifizierter Fach-mann auftreten zu können, benötigen Sie eine solide, tiefbautechnische Grundausbildung. Die Baustellenpraxis können Sie sich während der Einführungszeit aneignen.

Es würde uns freuen, Ihnen anlässlich einer er-sten Besprechung das Arbeitsgebiet und die Aufgaben näher erläutern zu dürfen. Rufen Sie uns doch unverbindlich an oder senden Sie unserer Personalabteilung Ihre schriftliche Be-erbung.

36/14-a

3001 Bern Wabernstrasse 40 Telefon 031 45 71 71

Das **Bundesamt für Landwirtschaft** sucht einen

Kulturingenieur für das Meliorationsamt

Aufgabengebiet:

- Bearbeitung von Beitragsgesuchen für Bodenverbesserungen
- Prüfung von generellen Projekten und Bauprojekten
- Durchführung von Besichtigungen
- Bearbeitung von Grundsatzfragen

Anforderungen:

- Hochschulstudium als Kulturingenieur mit mehrjähriger Erfahrung auf dem Gebiet des landwirtschaftlichen Meliorationswesens
- Sinn für Planung und Wirtschaftlichkeit von Investitionen
- Initiative, Verhandlungsgeschick
- Sprachen Französisch und Deutsch

Falls Sie sich für eine interessante, abwechslungsreiche und verantwortungsvolle Arbeit interessieren, melden Sie sich bis zum **1. Oktober 1980** mit einer ausführlichen Bewerbung an beim

Bundesamt für Landwirtschaft
Personaldienst, Mattenhofstrasse 5, 3003 Bern

36/02-a

In unserer Verwaltung ist die Stelle des

Chefs der Abteilung Tiefbau/Werke

möglichst bald neu zu besetzen. Sie wirken als Sekretär und technischer Mitarbeiter der entsprechenden Kommissionen beim Ausbau und Unterhalt des Strassen- und Kanalisationsnetzes sowie der Elektrizitäts- und der Wasserversorgung mit.

Die vielseitige und anspruchsvolle Aufgabe verlangt: fundierte technische Kenntnisse, Gewandtheit im schriftlichen Ausdruck, Führungseigenschaften, Verhandlungsgeschick.

Wir bieten eine den Anforderungen angemessene Besoldung, gleitende Arbeitszeit, angenehmes Arbeitsklima.

Bewerbungen mit den üblichen Unterlagen sind an den Gemeinderat, 8704 Herrliberg, zu richten. Gemeinderatschreiber H. Zogg erteilt gerne nähere Auskünfte (Telefon 01/915 21 21).

36/15-a



Wir sind die expansionsfreudige Abteilung Kunststofftechnik für die Formulation, Applikation und Fabrikation von Kunststoffprodukten im Bauwesen.

Zur Ergänzung unseres Mitarbeiterstabes suchen wir einen jüngeren

Bauingenieur HTL (oder gleichwertige Ausbildung)

dem wir die technische Beratung unseres anspruchsvollen Kundenkreises sowie die Kalkulation und Akquisition von Aufträgen anvertrauen können. Interesse für den Einsatz moderner Baustoffe, einige Erfahrung in Projektierung und/oder Unternehmung sowie Verhandlungsgeschick sind dafür Voraussetzung.

Wir bieten:

- gründliche Einführung in zukunftsreiches Arbeitsgebiet
- abwechslungsreiche, ausbaufähige Tätigkeit
- zeitgemässe Salarierung und Sozialleistungen

Gerne erwarten wir Ihre Offerte mit den üblichen Unterlagen an

Stahlton AG, Riesbachstrasse 57, Postfach, 8034 Zürich

36/38-a

Im Auftrag einer geographisch stark diversifizierten Unternehmensgruppe, welche als Zulieferer der Baubranche eine bedeutende Stellung einnimmt, suchen wir Kontakt mit einem entwicklungs-fähigen

Ingenieur

als künftigen Leiter eines wichtigen Geschäftsbereiches

Schwerpunkte der Tätigkeit nach **einer ein- bis zweijährigen sorgfältigen Einführung** ins Unternehmen sind:

- frontnahe Pflege und Ausweitung der Kunden- und Geschäftsbeziehungen. Koordination des Marketing und des Verkaufes
- Sicherstellen von Rohmaterialversorgung, Produktion und Distribution (Material- und Transportwesen)
- Überwachen und Optimieren der Wirtschaftlichkeit
- Verantwortung für Personaleinsatz und Personalführung sowie Pflege des Führungsnachwuchses

Es handelt sich um einen Wirkungskreis für eine Führungspersönlichkeit mit technisch-kommerzieller Erfahrung, welche einer Position gewachsen ist, die klares, rasches Denken, Flexibilität und Überblick sowie die Fähigkeit zum Setzen von Prioritäten erfordert.

Interessenten bitten wir, sich mit uns in Verbindung zu setzen. Wir bürgen für absolute Diskretion. Es besteht ausdrücklich die Möglichkeit zu einem allfälligen Rückzug der Kandidatur nach einem persönlichen Gespräch mit uns ohne Preisgabe der Anonymität gegenüber unserem Klienten.

36/34-a

 **ATAG**
ALLGEMEINE TREUHAND AG

Allgemeine Treuhand AG, Personalberatung
Postfach, 8022 Zürich, Tel. 01/201 77 77, int. 331

TANZANIA

The University of Dar es Salaam, Faculty of Civil Engineering, has an opening for

Lecturer/ Senior Lecturer in Surveying

Duties:

Teaching of surveying for 2nd year civil engineering students, with special emphasis on practical; conduct a one week survey camp after completion of the course; participate in other subjects, according to qualification and experience.

Qualifications:

- Higher degree in Land Surveying or in Civil Engineering with emphasis surveying
- not less than four years experience, including teaching and practical survey work
- should be familiar with civil engineering survey work
- Fluency in English

Date of Entry: As soon as possible

Duration of Contract: 2-3 years, renewable

Contract: Contract of employment with the University of Dar es Salaam. In addition, supplementary contract with the Directorate for Development Cooperation and Humanitarian Aid, Berne.

Applications: Handwritten applications with the usual particulars (curriculum vitae, copies of academic degrees) should be addressed to

Eidgenössisches Departement für auswärtige Angelegenheiten

Entwicklungszusammenarbeit und humanitäre Hilfe
3003 Bern

36/03-a

LOSAC

Als Generalunternehmer für Umbauten sowie Wohn- und Geschäftsneubauten sind wir seit Jahren gesamtschweizerisch erfolgreich tätig.

Zur Ergänzung unseres Mitarbeiterstabes suchen wir für die Regionen Basel und Zürich je einen qualifizierten

Bauleiter

Aufgabengebiet:

- Koordination der Subunternehmer
- Qualitäts-, Termin- und Kostenkontrolle
- Ausmassarbeiten, Rapportwesen und Rechnungskontrolle

Anforderungen:

- Grundausbildung in der Sparte Hochbau
- Erfahrung in der Leitung von Hochbau-Baustellen und womöglich auch auf dem Gebiet des Innenausbau
- Organisationstalent sowie Geschick im Umgang mit Unternehmungen und Handwerkern

Unsere neuen Mitarbeiter erwarten eine sehr selbständige Tätigkeit in einem kleinen Projektteam. Ihr Aufgabengebiet ist jederzeit ausbaufähig und lässt weitere Entwicklungsmöglichkeiten offen.

Falls Sie sich angesprochen fühlen, rufen Sie uns doch einfach an. Herr Naegeli oder Herr Hänggi geben Ihnen gerne noch nähere Auskünfte.

LOSAC AG, Rietbachstrasse 5, 8952 Schlieren, Tel. 01 / 730 730 3

36/30-a

Wir suchen für unsere Tochtergesellschaft
AVIREAL AG einen

Architekten HTL

(oder mit gleichwertiger Ausbildung)

für die Projektierung und Ausführung von Hotel- und Gastronomiebetrieben im In- und Ausland.

Nebst der entsprechenden Berufserfahrung sind gute Kenntnisse der englischen Sprache (schriftlich und mündlich) Voraussetzung; weitere Fremdsprachkenntnisse sind erwünscht. Das Idealalter liegt zwischen 30 und 40 Jahren.

Spricht Sie diese vielseitige und selbständige Aufgabe an? Verlangen Sie bitte ein Bewerbungsfomular bei der

Swissair, Personaldienste Bodenpersonal/PBI
8058 Zürich-Flughafen, Tel. 01/812 40 71

920.45



36/12-a



ELEMENT AG VORSPANNTECHNIK BERN

Für unsere Spezialabteilung **Vorspanntechnik** suchen wir einen jüngeren, dynamischen

Bauingenieur HTL

Der Aufgabenbereich umfasst im wesentlichen die technische Beratung und Betreuung unserer Kundschaft, vorwiegend Ingenieure und Unternehmer, über vorgespannte Objekte, von der Offerte über die Ausführung bis zur Abrechnung.

Wir verlangen:

- abgeschlossenes Studium als Bauingenieur HTL oder gleichwertige Ausbildung
- Erfahrung in Unternehmung oder Ingenieurbüro
- Initiative und verantwortungsbewusstes, selbständiges Arbeiten
- Gewandtheit im mündlichen und schriftlichen Verkehr
- Sprachen deutsch und französisch

Wir bieten:

- bei Eignung, Dauerstelle in kleinem Team, Aufstiegsmöglichkeiten
- den Erfordernissen angepasstes Salär
- übliche Sozialleistungen
- interessante Spesenentschädigung

Eintritt: sofort oder nach Vereinbarung

Interessenten bewerben sich schriftlich mit den üblichen Unterlagen

ELEMENT AG VORSPANNTECHNIK BERN
Untermattweg 22, 3027 Bern, Telefon 031 / 55 52 85

32/12-g



An der ETH Zürich ist eine Professur für

Ingenieurgeologie

zu besetzen.

Aufgabe des neuen Professors wird die Betreuung des Unterrichtes in Geologie und Petrographie für angehende Bau-, Forst- und Kulturingenieure sowie in Baugeologie für Erdwissenschaftler sein. In der Forschung werden von ihm ingenieurgeologische Beiträge in Zusammenarbeit mit den Instituten der Erdwissenschaften und der Bauwissenschaften erwartet.

Der erfolgreiche Bewerber wird, nach abgeschlossenem Hochschulstudium, über mehrjährige Erfahrung in Ingenieurgeologie und gute Kenntnisse der schweizerischen Verhältnisse verfügen. Er wird sich über die Fähigkeit zur selbständigen Durchführung und Leitung anspruchsvoller Forschungsarbeiten ausweisen können, und er wird gewillt sein, zusammen mit den andern Dozenten der Erdwissenschaften und der Ingenieurwissenschaften auf allen Hochschulstufen zu unterrichten.

Bewerbungen mit Lebenslauf und Verzeichnis der ausgeführten Arbeiten und Forschungsergebnisse sind bis zum 31. Oktober 1980 zu richten an den Präsidenten der ETHZ, Prof. Dr. H. Ursprung, ETH-Zentrum, CH-8092 Zürich.

36/32-a

Eine der grössten Liegenschaftenverwaltungen mit Objekten in der ganzen Schweiz sucht per sofort oder nach Übereinkunft einen initiativen, dynamischen

Architekten / Techniker HTL

zur Festanstellung. Arbeitsort Zürich.

Aufgabenbereich:

- selbständige Durchführung von Renovationen und Umbauten von Liegenschaften in der ganzen Schweiz innerhalb eines kleinen Teams (Projektierung, Submission, Bauüberwachung, Abrechnung)
- technische Beratung der Liegenschaftsverwalter

Verlangt wird:

- langjährige Erfahrung in der Durchführung von Umbauten
- gute Französischkenntnisse
- Teamgeist, Verantwortungsbewusstsein

Geboten wird:

- interessante, selbständige Arbeit
- den Anforderungen entsprechende Besoldung
- gute soziale Leistungen

Offerten mit den üblichen Unterlagen sind zu richten unter Chiffre 44-74091 an Publicitas, Postfach, 8021 Zürich.

36/28-a

Für die Bearbeitung anspruchsvoller Bauvorhaben in der Innerschweiz suchen wir per sofort oder nach Übereinkunft

1 dipl. Bauingenieur

mit Erfahrung in der Projektierung von Ingenieur-, Grund- und Massivbauten

1 dipl. Bauingenieur oder Bauingenieur HTL

mit Erfahrung in Bauorganisation und Bauablaufplanung

1 dipl. Bauingenieur oder Bauingenieur HTL

mit Erfahrung in der Bauleitung von Ingenieur-Tiefbauten

Qualifizierte Interessenten bitten wir um telefonische oder schriftliche Kontaktaufnahme.

Plüss + Meyer, Bauingenieure AG
Am Grendel 5, 6004 Luzern, Telefon 041 / 23 76 21

35/23-i

Sarnafil®
Sarnacel®

Wir legen Wert auf eine technisch vertiefte Information unserer Kundschaft. Deshalb hat ein

Baufachmann/ Architekt HTL

(oder ähnliche Ausbildung) mit Flair für Kommunikation und Werbung jetzt Gelegenheit, bei uns eine selbständige Tätigkeit als Leiter der neugeschaffenen Stelle für

technische Information

zu übernehmen.

Voraussetzung ist nebst der fachlichen Ausbildung die Fähigkeit, technische Texte für Fachleute und Publikum stilsicher redigieren zu können.

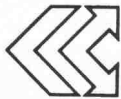
Zum Aufgabenbereich gehört das Betreuen des technischen Teils von Werbeaktionen in Zusammenarbeit mit unserer Werbeagentur und der technischen Dokumentation in engem Kontakt mit unsern Ingenieuren und Technikern.

Haben Sie Interesse an diesem verantwortungsvollen Posten? Verfügen Sie über die entsprechenden Voraussetzungen? Möchten Sie bei einer branchenführenden Firma unter zeitgemässen Arbeitsbedingungen tätig sein?

Dann senden Sie Ihre Bewerbung mit geeigneten Unterlagen an die Direktion. Für Rückfragen verlangen Sie bitte unsern Herrn Dr. G. Roos.

35/07-1

 **Sarna Kunststoff AG**
CH-6060 Sarnen
Postfach 12, Telefon 041 66 0111



AG Werner Keller Kreuzlingen
Ingenieure Planer Geometer

sucht für die Abteilung Tiefbau

dipl. Bauingenieur ETH und Bauingenieur HTL

zur Bearbeitung und Betreuung interessanter Bauvorhaben.

Wir erwarten:

- Erfahrung in der Projektierung von Strassen- und Siedlungswasserbauten
- Selbständigkeit und Initiative
- Einfühlungsvermögen

Wir bieten:

- Abwechslungsreiche Dauerstelle mit Entwicklungsmöglichkeiten
- Selbständiges Bearbeiten von anspruchsvollen Bauaufgaben
- Lohn entsprechend den Anforderungen und Leistungen

Gerne erwarten wir Ihre Bewerbungsunterlagen oder Ihren Anruf, Telefon 072 / 72 26 26

35/35-i

Wir suchen zur Verstärkung unseres Teams im Bereich Entwurf und Ausführungsplanung

Architekt(in) ETH evtl. HTL Bauzeichner(in)

Wir würden uns freuen, mit Ihnen unsere beiderseitigen Möglichkeiten und Interessen zu besprechen. Schreiben oder telefonieren Sie uns doch:

Walter Meier und Andreas Kern, Architekten SWB
Ländliweg 17, 5400 Baden, Telefon 056/22 88 10

35/48-i

Wir suchen in unser Ingenieurbüro einen jüngeren

Tiefbauzeichner

mit Erfahrung im Strassen- und Tiefbau zur Mitarbeit an interessanten Bauprojekten.

Wir bieten Ihnen ein angenehmes Arbeitsklima in kleinem Team.

Wir freuen uns auf Ihre Bewerbung.

Ingenieurbüro Leo Condrau,
dipl. Ingenieur ETH/SIA
Kornplatz 12, 7000 Chur, Tel. 081 / 22 62 21

36/08-a

Sie haben gute Kenntnisse des aktuellen, deutschschweizerischen Baumarktes und Erfahrung in der administrativen Bauabwicklung. Wir suchen einen 25 bis 40 Jahre alten

Kalkulator

mit einigen Jahren Praxis in der Optimierung, Kalkulation und Präsentation von Generalunternehmerofferten.

Herr Lanz ist gerne bereit, Ihnen weitere Auskünfte zu erteilen.



Hofackerstrasse 32
8032 Zürich
Telefon 01 / 53 55 00

36/06-a

Wir suchen

Architekt HTL

evtl. Hochbauzeichner, mit Praxis.

Arbeitsbereich: Werkpläne, KV, Bauführung für anspruchsvolle, interessante Bauaufgaben.

Bei Eignung Mitarbeit in der Projektierung.

Rufen Sie uns an, wir orientieren Sie gerne über Details

J. Höhn + Partner, Architekten SIA, 3600 Thun
Bahnhofstrasse 10, Telefon 033 / 23 19 23

35/48-i



Touring-Club der Schweiz
Sektion Zürich

Gesucht wird per sofort oder nach Vereinbarung ein jüngerer

Verkehringenieur ETH oder HTL

für Festanstellung.

Aufgabenkreis:

- Begutachtung von Projektvorlagen
- Prüfung von Abstimmungsvorlagen über Verkehrsprojekte
- Mitgliederberatung in Sachen Verkehrsprobleme

Verlangt wird:

- Erfahrung als Verkehringenieur mit Praxis auf den Gebieten der Verkehrstechnik und der Verkehrsplanung
- gewandte schriftliche und mündliche Ausdruckweise
- Freude an selbständigem Arbeiten und Initiative
- Erfahrung im Verwaltungsdienst und im Umgang mit Behörden und Medien ist von Vorteil

Geboten wird:

- interessante Beschäftigung
- gute soziale Leistungen
- 5-Tage-Woche

Schriftliche Bewerbungen mit Lebenslauf und Gehaltsansprüchen sind zu richten an:

Touring-Club der Schweiz
Sektion Zürich, Direktion, Alfred Escher-Strasse 38, 8002 Zürich

36/01-a

Gesucht

Tiefbauzeichner

mit einigen Jahren Praxis in der Sparte Allgemeiner Tiefbau, vorwiegend Strassenbau.

Wir bieten moderne Arbeitsbedingungen, angenehmes Arbeitsklima, guten Leistungslohn.



TOSCANO - BERNARDI - FREY AG
Planer und Ingenieure
Turnerstrasse 25, 8006 Zürich, Telefon 01/363 26 36

35/41-j

Wir suchen für sofort oder nach Vereinbarung einen

Architekten HTL

als Leiter unseres Zweigbüros in Lax VS.

Ferner suchen wir für unsere Büro in Brig und Lax je einen

Bauzeichner(in)

Der Arbeitsbereich umfasst Planung und Bauleitung von Wohnungsbauten und Feriensiedlungen.

Architekturbüro J. Imhof, 3900 Brig
Telefon 028 / 23 26 73 (Büro), Telefon 028 / 23 87 79 (Privat)

36/10-a

Für die Bearbeitung von interessanten, langfristigen Bau- und Planungsaufträgen im In- und Ausland suchen wir

Architekten ETH/HTL

für Entwurf sowie

Hochbauzeichner oder Architekten HTL

für Ausführungsplanung und Bauleitung

Initiative Interessenten mit fundierter Berufserfahrung richten ihre schriftliche Offerte an:

Architekturbüro Werner Wyss, 4415 Lausen
Telefon 061 / 91 99 44

36/09-a

Für die umfassende Bearbeitung (von A bis Z) eines ebenso anspruchsvollen wie interessanten Bauobjektes suchen wir einen initiativen, selbständig arbeitenden

Bauzeichner / Bauführer oder Architekten

Fortschrittliche Arbeitsbedingungen sind selbstverständlich. Es ist uns an einem längerfristigen Arbeitsverhältnis gelegen. Bitte rufen Sie uns an:

N. M. Hajnos, dipl. Architekt ETH/SIA
Architektur- und Planungsbüro
Beckenhofstrasse 70, 8006 Zürich
Tel. 01 / 361 88 81 (abends Tel. 01 / 814 16 89)

36/11-i

Gesucht zu baldigem Eintritt oder nach Vereinbarung jüngeren

Tiefbauzeichner oder -zeichnerin

für die weitgehend selbständige Bearbeitung von interessanten Projekten auf dem Gebiet des allgemeinen Hoch- und Tiefbaus sowie der Abwasserreinigung.

Sie finden bei uns fortschrittliche Anstellungsbedingungen und ein angenehmes Arbeitsklima.

Gerne erwarten wir Ihre Bewerbungsunterlagen oder Ihren Telefonanruf.

A.W. Schmid, dipl. Ingenieur ETH/SIA
Bahnhofquai 15, 8001 Zürich, Telefon 01 / 211 32 14

36/41-a



Wir suchen in unsere Bauabteilung (Nähe Hauptbahnhof Zürich)

Hochbauzeichner(in)

mit abgeschlossener Lehre.

Bitte rufen Sie uns an:
Telefon 01 / 277 21 11 (Herr Uzman)

Migros-Genossenschafts-Bund
Personal und Ausbildung
Limmatstrasse 152, 8005 Zürich

36/05-a

Hätten Sie Freude, als

Hochbauzeichner

in einem initiativen Architektenteam mitzuarbeiten?

... Wenn ja, so nehmen Sie zwecks Vereinbarung eines Besprechungstermins mit uns Kontakt auf.



AG für Architektur
Konradstrasse 31, 4603 Olten
Tel. 062/32 65 65, (Herrn Wyss verlangen)

36/40-a

ICA Ingénieurs Civils Associés SA
engagent pour travaux importants de structures

Ingénieur civil diplômé EPF Ingénieur ETS Dessinateurs du béton armé

Entrée immédiate ou date à convenir.

Faire offre à

ICA Ingénieurs Civils Associés SA
Rue du Simplon 13, 1700 Fribourg, téléphone 037 / 81 31 71

36/11-a

Für die neue Wohnsiedlung in Mönchaltorf und andere interessante Bauvorhaben suchen wir je einen

Hochbauzeichner(in) Hochbautechniker Architekten

Baufachleute, die in einem kleinen Team eine feste, ausbaubare, abwechslungsreiche Stelle suchen, Erfahrungen bringen und ausbauen möchten, sind bei uns willkommen.

Roland Leu, dipl. Architekt BSA/SIA
Tobelweg 28, 8706 Feldmeilen

36/19-a

Zur Ergänzung unseres Mitarbeiterstabes suchen wir einen jüngeren

dipl. Bauingenieur ETH

für interessante Projekte des Brücken-, Industrie- und allgemeinen Hochbaus.

Sie erhalten Gelegenheit, sich in einem Team von erfahrenen Kollegen in Ihren Aufgabenkreis einzuarbeiten.

Wir legen Wert auf fundierte statische Kenntnisse, Verhandlungsgeschick und Selbständigkeit.

Wir bieten eine abwechslungsreiche Tätigkeit und Weiterbildungsmöglichkeiten sowie interessante Anstellungsbedingungen.

Bewerbungen sind zu richten an:

Ingenieurbüro Emch + Berger Zug AG, Postfach, 6301 Zug

36/17-a

Sie sind

Bau- oder Verfahreningenieur ETH oder HTL

mit oder ohne Erfahrung in der Projektierung anspruchsvoller Aufgaben des Umweltschutzes.

Wir sind ein kleineres Ingenieurbüro und haben uns auf dem Gebiet des Umweltschutzes und verwandter Gebiete spezialisiert. Wir verfügen über interessante Aufträge und suchen einen initiativen Ingenieur, der auf diesem Arbeitsgebiet zu arbeiten wünscht.

Wir erwarten gerne Ihren Anruf, Tel. 031 / 81 54 59 (Hr. Huber)

Huber Enviro-Consult AG, 3123 Belp (bei Bern)

36/18-a

Gesucht für die Planbearbeitung interessanter Bauten

Hochbauzeichner

Eintritt sofort oder nach Übereinkunft.

Paul Maurer, dipl. Architekt ETH/SIA
Forchstrasse 288, 8008 Zürich, Telefon 01 / 53 25 78

36/26-a

Gesucht in Ingenieurbüro

Eisenbeton-/Tiefbauzeichner(in)

für interessante und vielseitige Arbeiten. Eintritt sofort oder nach Vereinbarung. Gute Möglichkeit, Französisch zu lernen.

Aug. Barras, ing. dipl. EPFZ/SIA/ASIC
Rue de Gruyères 9b, 1630 Bulle (FR), Telefon 029 / 2 71 62

35/15-i

Davos

Gesucht

Eisenbeton-/(Tiefbauzeichner)

Vielseitige und interessante Arbeit. Angenehmes Arbeitsklima und günstige Arbeitsbedingungen.

Cuno Künzli, dipl. Ingenieur ETH/SIA
Ingenieurbüro, 7270 Davos Platz, Telefon 083 / 5 39 66

35/14-i

Gesucht junge Mitarbeiter

Bauzeichner od. HTL-Absolventen

für die Bearbeitung interessanter Bauvorhaben.

Eintritt sofort oder nach Vereinbarung.

Kurze schriftliche Bewerbung an:

Hertig Hertig Schoch, Architekten BSA/SIA
Rindermarkt 5, 8001 Zürich

35/45-i

Wir suchen einen

Eisenbetonzeichner

für interessante Arbeiten im Industriebau.

Gerne erwarten wir Ihren Anruf.

Gherzi Organisation
Gessnerallee 28, 8021 Zürich, Telefon 01 / 211 01 11

35/12-i

Zur Ergänzung unseres Mitarbeiterstabes suchen wir jungen

dipl. Bauingenieur ETH oder Bauingenieur HTL

für Konstruktion und statische Berechnung des Stahlbetonbaues. Wir bieten zeitgemässes Salär, Personalfürsorgestiftung, gleiche Arbeitszeit, gutes Arbeitsklima in modern eingerichteten Betrieb. Eintritt nach Übereinkunft.

Ingenieur- und Vermessungsbüro
Huber, Staffelbach + Höhn AG
6403 Küssnacht a. R., Telefon 041 / 81 14 38

36/22-a

Ich suche für die Mitarbeit an interessanten Bauvorhaben:

Architekten HTL

für Bauführung und Planung, und

Bauzeichner(in)

Gerne erwarte ich Ihren Anruf oder Ihre Bewerbung.

Bruno Gerosa, dipl. Architekt BSA/SIA
Florastrasse 56, 8008 Zürich, Telefon 01 / 252 00 20

35/13-i

Wir suchen jungen initiativen

Hochbauzeichner/Bauführer

Gerne erwarten wir Ihren Anruf

Hertig Hertig Schoch, Architekten BSA/SIA
Rindermarkt 5, 8001 Zürich, Telefon 01 / 252 00 45

35/46-i

Stellengesuche

Dipl. Bauingenieur/ Betriebswirtschafter

(lic. oec. HSG) 37, mit 12 Jahren Praxis im Tiefbau- und Hochbaubereich, sucht ausbaufähige Kaderposition. Sprachen: D, E. Raum Schweiz oder Australien.

Offerten unter Chiffre 33-304564 an Publicitas, 9001 St. Gallen.

36/21-a

Bauingenieur HTL mit NDS-Raumplanung

Mitte 40, mit langjähriger Erfahrung in der Führung eines grösseren Mitarbeiterstabes und in der verantwortlichen Projektleitung von umfassenden Entwicklungs-, Erschliessungs- und Planungsvorhaben sowie in der Realisierungsüberwachung, sucht neue anspruchsvolle Aufgaben im Raume Ostschweiz. Auch Partnerschaft mit Beteiligung möglich. Speziell interessieren die Gebiete allg. Tiefbau, Kulturtechnik und Planung.

Kontaktaufnahme erbeten unter Chiffre SIA 476 an IVA AG, Postfach, 8035 Zürich.

36/23-a

Dipl. Bauingenieur ETHZ

1944, Erfahrung in Bauleitung, Bauführung, EDV und Projektierung im Hoch und Tiefbau, sucht anspruchsvolle Tätigkeit im In- oder Ausland. Auslandspraxis. Deutsch/Franz./Engl.

Kontaktaufnahme erbeten unter Chiffre SIA 481 an IVA AG, Postfach, 8035 Zürich

36/42-a

Erfahrener und bestens ausgewiesener dipl. Bauingenieur SIA

37, F/D/E, ungekündigt, mit langjähriger Praxis in Ingenieurbüro — Brückenbau / konstruktiver Ingenieurbau / Stahlbau sucht neue, verantwortungsvolle Stelle. Auslandstelle nicht ausgeschlossen.

Offerten unter Chiffre SIA 477 an IVA AG, Postfach, 8035 Zürich.

36/27-a

Architekt/Bauleiter

(Maurerlehre/Technikum) mit Ausländerfahrung als Projektleiter/Campmanager sucht verantwortungsvolle Stelle im **Ausland**.

Offerten unter Chiffre N 03-354029 an Publicitas, 4010 Basel.

36/24-a

Dipl. Bauingenieur ETH

1944, sucht Stelle in Ingenieurbüro mit möglichst vielseitigem Betätigungsfeld (Hoch- und Tiefbau). Bisher vor allem in Bauleitung tätig gewesen.

Offerten erbeten unter Chiffre SIA 482 an IVA AG, Postfach, 8035 Zürich.

Kulturingenieur ETHZ

35jährig, sucht interessante Stelle im **Wasserbau** nach entsprechender 3jähriger Tätigkeit mit UNO/FAO in Asien. Mehrjährige Berufserfahrung im In- und Ausland sowie sehr gute Englisch- und Französischkenntnisse können vorgewiesen werden.

Kontakte unter Chiffre SIA 475 an IVA AG, Postfach, 8035 Zürich.

Bauingenieur HTL

29, ungekündigt, mit Praxis in Wohnungs-, Industrie- und Verwaltungsbau, sucht neue Stelle in Ingenieurbüro in Basel oder näherer Umgebung. Stellenantritt: Frühjahr 1981.

Offerten erbeten unter Chiffre SIA 454 an IVA AG, Postfach, 8035 Zürich.

Vielseitig interessierter

Architekt HTL

(27) sucht neuen Wirkungskreis in der Planung von Bauten im In- und Ausland. Erfahrung in Präsentationen, Planung (Konzept und Koordination) und Bauen im Ausland. D/E. Freie Mitarbeit möglich. Wer bietet mir eine entsprechende Aufgabe, Region Zürich. Kontaktaufnahme erbeten unter Chiffre SIA 478 an IVA AG, Postfach, 8035 Zürich.

36/25-a

Erfahrener Hochbauzeichner / dipl. Bauingenieur ETH sucht neuen Wirkungskreis, vorzugsweise in Architekturbüro als

Projektleiter/Bauleiter

evtl. Mitarbeit in Entwurf, Bearbeitung bauphysikalischer Probleme, Kostenoptimierungen, Führung von interner Statikabteilung.

Offerten erbeten unter Chiffre SIA 479 an IVA AG, Postfach, 8035 Zürich.

Versierter Entwurfsarchitekt

HTL-Absolvent, mit vielseitiger langjähriger Praxis, diverse Wettbewerbserfolge, gute Erfahrung, sucht verantwortungsvolle Stelle (Raum Zürich).

Offerten bitte unter Chiffre SIA 483 an IVA AG, Postfach, 8035 Zürich.

Hochbautechniker/Bauführer

39 J., in ungekündigter Stellung, sucht auf Herbst anspruchsvolle Aufgabe als Sachbearbeiter (Submission, Bauleitung, Abrechnung, Verhandlung mit Bauherrschaft) in Arch.-Büro oder Verwaltung. Rechtes Seeufer oder Platz Zürich.

Offerten erbeten unter Chiffre SIA 480 an IVA AG, Postfach, 8035 Zürich.

24jähriger Maurerpolier mit Aussendienst Erfahrung sucht per sofort oder nach Übereinkunft

neuen Wirkungskreis im Verkauf

(Baubranche evtl. Sportartikelbranche) Gebiet Aargau sowie angrenzende Kantone bevorzugt.

Offerten erbeten unter Chiffre 02-120931 an Publicitas, 5001 Aarau.

Diverses

Zu verkaufen: **Biberschwanzziegel**

Anfragen unter
Telefon: 01 / 844 23 26

35/53-i

Zeichnungsbüro übernimmt **EFH-Projektierungen, Planbearbeitungen sowie Arbeiten für zeichnerische Präsentationszwecke**

Für arbeitsüberlastete Architekturbüros übernehmen wir Teilleistungen.

Ihr Telefonanruf erreicht uns über die Nr. 01 / 720 91 15

35/30-i

Es kommt sehr oft vor, dass

Architekten ihre Klienten auch für Möblierungen beraten,

mangels Bezugsmöglichkeiten zu Engrospreisen

den Verkauf jedoch andern überlassen müssen

Wir können in vielen Fällen helfen und beschaffen für Sie gegen bescheidene Vermittlergebühr Möbel, Polstermöbel, Gartenmöbel, Objekteinrichtungen, Orientteppiche.

Anfragen bitte an Postfach 918, 8034 Zürich.

35/10-i

Architekt/Hochbauzeichner

erstellt für Sie, in eigenem Büro oder in freier Mitarbeit,

Projektierungen, Baueingaben, Ausführungs- und Werkplanbearbeitungen im Raume Zürich.

Für eine zuverlässige und rationelle Abwicklung dieser Arbeiten garantiere ich mit meiner 21jährigen Berufserfahrung im In- und Ausland.

Offerten sind erbeten unter Chiffre SIA 474 an IVA AG, Postfach, 8035 Zürich.

36/20-a

Fertighaus-Regionalvertretung

Für den Bau und Verkauf von preisgünstigen Fertighäuser suchen wir Architektur- oder Immobilienbüros als Regionalvertreter in den Regionen:

| | |
|-------------------------|---------------------------|
| Zürich | Bern |
| Olten/Aarau/Brugg | Delémont/Moutier |
| Chur/St. Moritz | Genève/Lausanne |
| Schaffhausen/Frauenfeld | Neuchâtel/Fribourg |
| St. Gallen/Buchs/Vaduz | Lugano/Locarno/Bellinzona |
| Luzern/Altdorf | Basel/Liestal |

Offerten unter Chiffre P 03-991 073 an Publicitas, 4010 Basel.

35/42-1

Einwohnergemeinde Suhr

Projektwettbewerb

Der Gemeinderat Suhr veranstaltet einen öffentlichen Projektwettbewerb gemäss SIA-Ordnung 152 zur Erlangung von Entwürfen für ein zukünftiges

Zentrum Bärenmatte

Teilnahmeberechtigt sind Fachleute, die mindestens seit 1. Januar 1980 im Kanton Aargau Wohn- oder Geschäftssitz haben und Fachleute, welche in Suhr heimatberechtigt sind.

Dem Preisgericht stehen für die Prämierung von 5 bis 7 Projekten eine Gesamtsumme von Fr. 44 000.- und für allfällige Ankäufe Fr. 3 000.- zur Verfügung.

Abgabetermin für die Pläne: 13. Februar 1981

Abgabetermin für das Modell: 27. Februar 1981

Das Wettbewerbsprogramm (ohne Beilagen) kann auf der Bauverwaltung, 5034 Suhr, (Tel. 064/31 55 31) kostenlos bezogen werden.

Für den Bezug der Wettbewerbsunterlagen (Pläne und Modell) ist eine Hinterlegung von Fr. 100.-, zahlbar auf PC-Konto 50-2707 Gemeindekasse Suhr, erforderlich. Der Betrag wird den Verfassern der zur Beurteilung zugelassenen Projekte zurückerstattet.

Die Unterlagen können unter Voranmeldung und gegen Vorweisung der Postquittung vom 15. bis 17. September 1980 von 8.00 bis 11.30 Uhr auf der Bauverwaltung Suhr bezogen werden.

Der Gemeinderat

36/36-a

125 JAHRE
ETH
1980

Institut für Kulturtechnik/
ORL-Institut
Baudepartement Kanton Aargau

Planen und Bauen in der Kulturlandschaft

Fortbildungskurs vom 8. bis 10. Oktober 1980

Der Kurs richtet sich an Fachleute aus den Arbeitsgebieten Raumplanung, Gewässerschutz, Wasserbau, Tief- und Hochbau, Verkehr, Land- und Forstwirtschaft, Meliorationswesen und Rechtsdienst mit dem Ziel, umweltbezogenes Denken, Handeln, Planen und Bauen zu fördern und über das eigene Fachgebiet hinaus Verständnis für die Anliegen und Aufgaben der Nachbardisziplinen zu entwickeln.

Teilnehmerzahl beschränkt. Berücksichtigung nach Eingang der Anmeldung.

Kosten (inkl. 1 Mittagessen) Fr. 170.-

Anmeldungen (mit Berufsangabe) sind bis zum 15. Sept. 1980 zu richten an:

**Stabsstelle Reusstalforchung, ORL-Institut
ETH-Hönggerberg, 8093 Zürich, Telefon 01 / 377 29 80**

36/33-a

Planbearbeitung

für Architekten u. Ingenieure in **Hochbau - Tiefbau - Eisenbeton**

Auskunft erteilt: Telefon 061 / 57 41 75

Visura

Gutachten, Sekretariate
Gründungen, Verträge
Sachwalterschaften

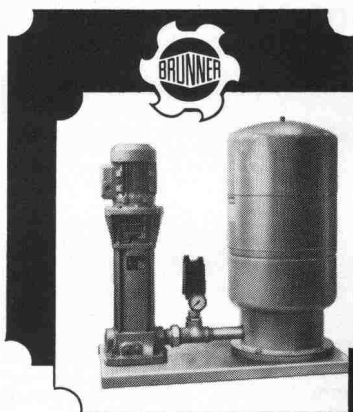
**Treuhand-Gesellschaft
Zürich Solothurn Luzern Aarau**

Unsere Referenz -
30 Jahre Erfahrung

Fenster und Klimafassaden

Constral AG

8570 Weinfelden
Tel. 072 22 55 55



**BRUNNER
Druckwasseranlagen
HYDROMAT WMV**

für Wohnhäuser, Gasthöfe,
landwirtschaftliche Siedlungen,
Fabriken usw.
Unser Sonderprospekt
interessiert Sie sicher.

**ROBERT BRUNNER
Pumpenbau + Giesserei**

Filialen in Sevelen,
Lausanne und Magadino

8302 KLOTEN / TEL.01/81417 44

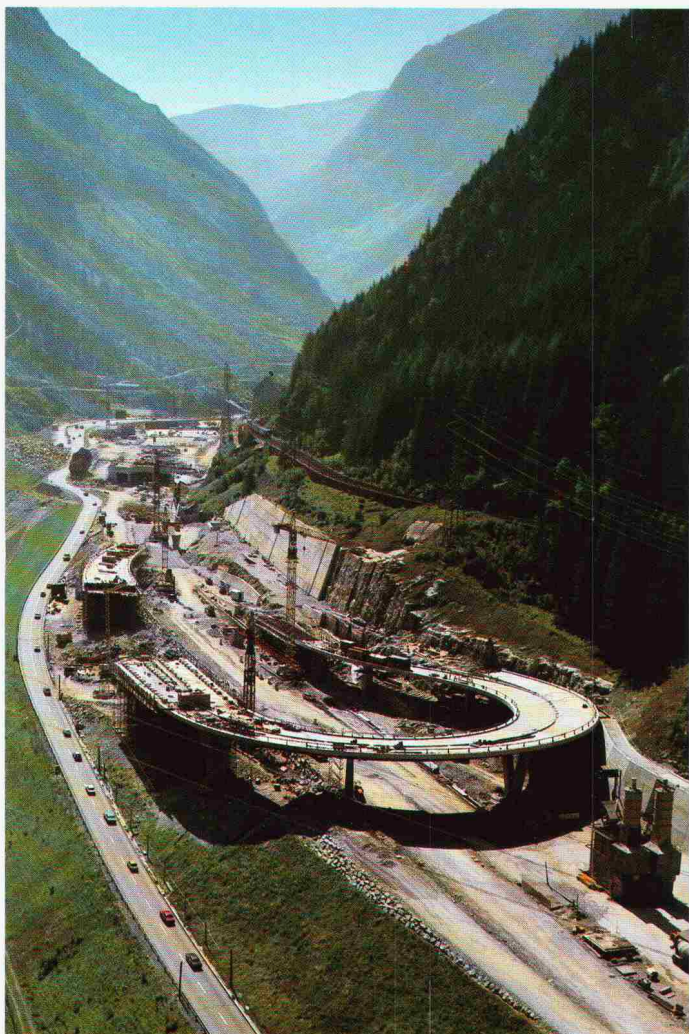


Architekturmodelle

Reliefs- und Planungsmodelle
exakt und ansprechend liefert
kurzfristig und preiswert

KREBSER-MODELLBAU

Effretikon ZH, Tel. (052) 32 10 16



Konsortium Nationalstrasse Anschluss Göschenen

N2 Los 8 und 10

N2 im Raume Wassen 1969–1974

Reussbrücke N2 Wassen
Verlängerung Kirchbergtunnel SBB
Brücke N2 über Kirchbergtunnel SBB
Lawinengalerien N2 Pfaffensprung
Anschluss N2 Wassen
Kantonsstrassenverlegung Wassen

N2 im Raume Göschenen 1974–1982

Rientalgalerie
Vortunnel
Streugutlager
Kantonstrassenbrücke über Vortunnel
Felsabtrag und rückverankerte Stützmauern
Rampenbrücken Anschluss Göschenen

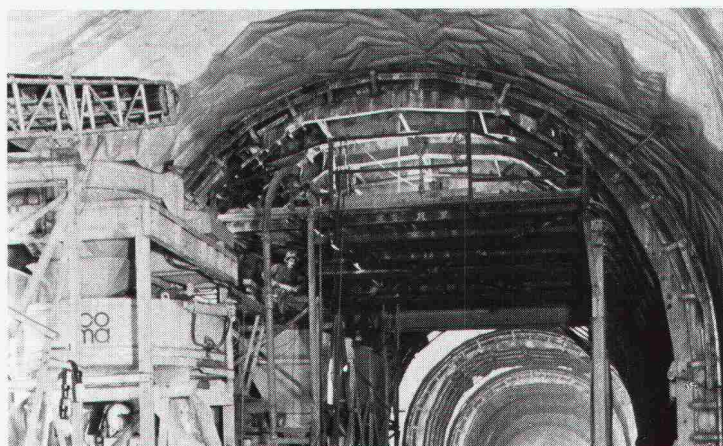


Tunnels und Deponien sicher abdichten: mit Sarnafil®

Kunststoff im Dienst von Verkehrssicherheit und Umweltschutz:

Sarnafil wird immer häufiger für das Abdichten von Tunnels, Deponien, Tanklagern, für Grundwasserabdichtungen, Biotope usw. verwendet. Von der Erarbeitung der Systemlösung bis zur Realisierung und Überwachung ist Sarna aktiv beteiligt. Daher der hohe Sicherheitsstandard. Verlangen Sie Unterlagen!

**Unser Motto: Mit System
zur besseren Lösung.**



Gotthard-Strassentunnel
Eröffnung 1980

45'000 m² Sarnafil
System der punktwweisen Befestigung



Sarna

Sarna Kunststoff AG

6060 Sarnen / Schweiz
Postfach 12
Telefon 041 66 0111

Coupon Wir wünschen SIA T. 80

- Sarnafil-Prospektunterlagen
 persönliche Beratung

Name/Beruf: _____

Firma: _____

Adresse: _____

Kilcher

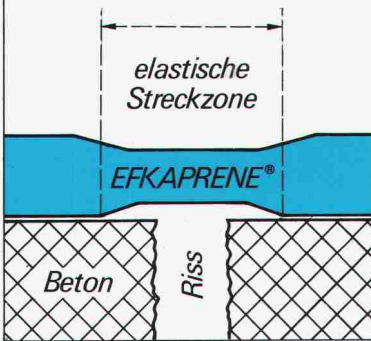
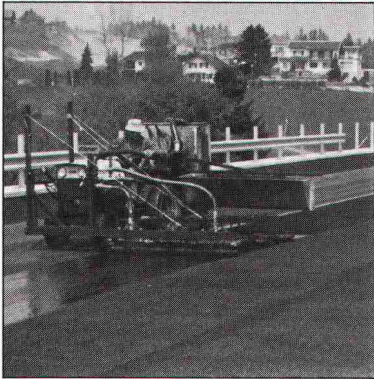
EFKAPRENE®

EFKAPRENE®

20
JAHRE

F. Kilcher AG
4565 Rechterswil
Telefon 065 35 16 35
Telex 34520 kilch ch

EFKAPRENE®



EFKAPRENE®-
Brückenabdichtung
überbrückt Risse und wider-
steht dem Tausalzwasser,
der Einbauhitze von Guss-
asphalt und der Schub-
beanspruchung



*Kilcher stellt keine leeren
Behauptungen auf, sondern
belegt die Eigenschaften
seiner Produkte durch Prüf-
zeugnisse und langjährige
Praxiserfahrung*