

Objektyp: **Advertising**

Zeitschrift: **Schweizer Ingenieur und Architekt**

Band (Jahr): **98 (1980)**

Heft 46

PDF erstellt am: **26.09.2024**

### **Nutzungsbedingungen**

Die ETH-Bibliothek ist Anbieterin der digitalisierten Zeitschriften. Sie besitzt keine Urheberrechte an den Inhalten der Zeitschriften. Die Rechte liegen in der Regel bei den Herausgebern.

Die auf der Plattform e-periodica veröffentlichten Dokumente stehen für nicht-kommerzielle Zwecke in Lehre und Forschung sowie für die private Nutzung frei zur Verfügung. Einzelne Dateien oder Ausdrucke aus diesem Angebot können zusammen mit diesen Nutzungsbedingungen und den korrekten Herkunftsbezeichnungen weitergegeben werden.

Das Veröffentlichen von Bildern in Print- und Online-Publikationen ist nur mit vorheriger Genehmigung der Rechteinhaber erlaubt. Die systematische Speicherung von Teilen des elektronischen Angebots auf anderen Servern bedarf ebenfalls des schriftlichen Einverständnisses der Rechteinhaber.

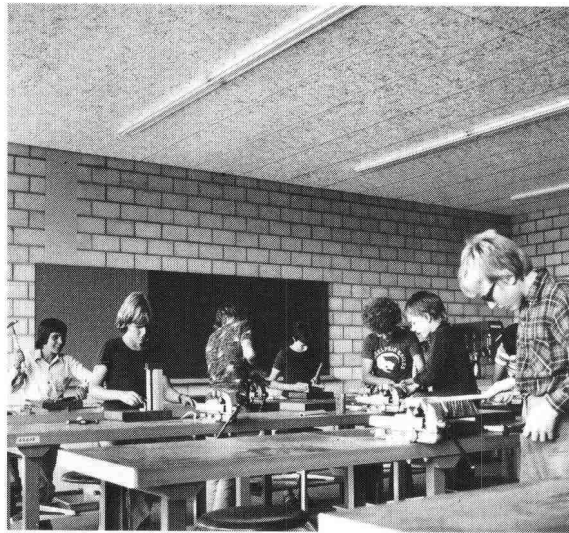
### **Haftungsausschluss**

Alle Angaben erfolgen ohne Gewähr für Vollständigkeit oder Richtigkeit. Es wird keine Haftung übernommen für Schäden durch die Verwendung von Informationen aus diesem Online-Angebot oder durch das Fehlen von Informationen. Dies gilt auch für Inhalte Dritter, die über dieses Angebot zugänglich sind.

Aus dem Boden nehmen wir  
das Magnesitgestein,  
aus dem Wald das Holz –  
und die Idee von der wohltuenden Stille.  
Die Verbindung davon heisst

# Herakustik

die Schallschluckplatte der Natur



Schulhaus Berg, Gossau ZH

**w|a|n|c|o|r**

Wancor AG  
8105 Regensdorf  
Tel. 01 840 51 71

## Wir stehen auf festem Grund und Boden

Meine Warmwasserbereitung soll sicher, umweltfreundlich und wirtschaftlich sein. Deshalb vertraue ich auf ACCUM, wenn es um Boiler oder Wärmepumpen geht. Dank 55 Jahren Erfahrung hat der Spezialist auch für mich die richtige Lösung.



**Accum**

Accum AG  
8625 Gossau ZH  
Wärmetechnische Apparate  
Telefon 01 935 15 15



SIA

**01 935 15 15**

Rufen Sie uns an  
oder senden Sie  
uns dieses Inserat.  
Sie erhalten fundierte  
Unterlagen über moderne  
Warmwasserbereitung.

B 1 80

Battis und Rüegg BSR

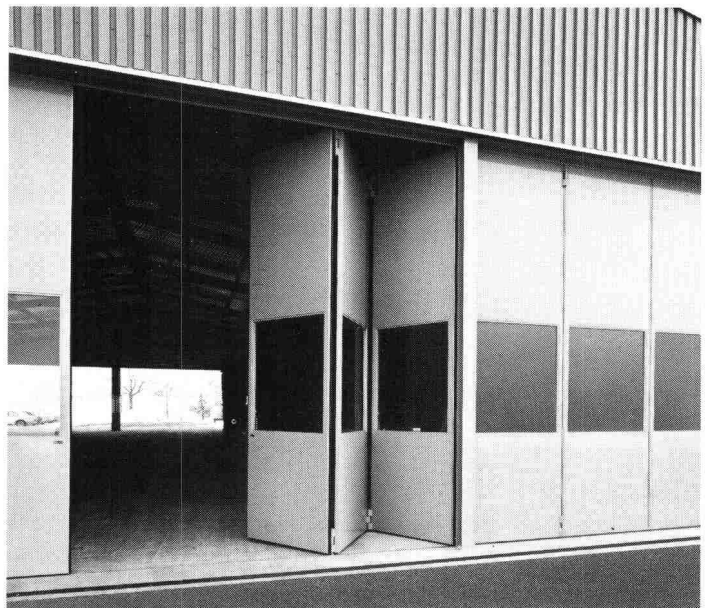
# Neubau? Oder Renovation? Geilinger-Falttore passen in jedem Fall.

Sie sind erprobt, robust und narrensicher und sie eignen sich für den Abschluss grosser und grösster Öffnungen in Fabrikationsräumen, Einstell- und Lagerhallen, Depots von Feuerwehren und Verkehrsbetrieben.

Geilinger-Falttore sind typisiert und lassen sich daher leicht an jede Situation anpassen: Flügelstärke je nach Torhöhe 50, 70 und 80 mm, Ausführung als Hand-, Einschiebe- und Flügel-Falttore.

Wartungsfreie Konstruktion: Alle Wälz- und Gleitlager sind mit Dauer-Selbstschmierung ausgerüstet.

Unsere elektromechanischen Antriebe und Steuerungsarten mit Torsicherung entsprechen den SUVA-Vorschriften.



**GEILINGER**

Ingenieur- und  
Metallbau-Unternehmung

Geilinger AG  
8401 Winterthur, PF 988  
Tel. 052 84 61 61, Telex 76731

Basel, Bern, Bülach,  
Elgg, Menziken, St. Gallen,  
Winterthur, Yvonand

# Kilcher

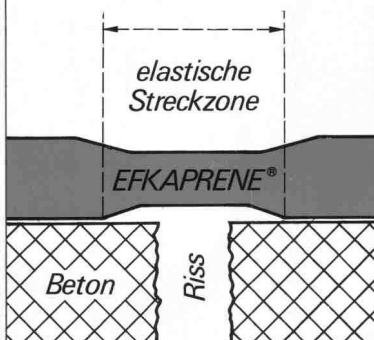
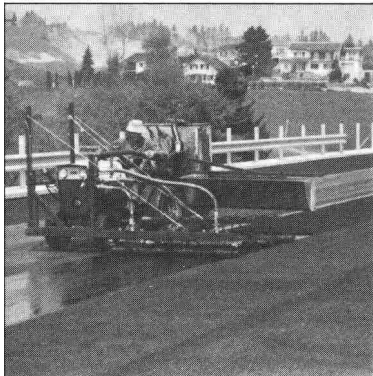
EFKAPRENE®

EFKAPRENE®

20  
JAHRE

F. Kilcher AG  
4565 Rechterswil  
Telefon 065 35 16 35  
Telex 34520 kilch ch

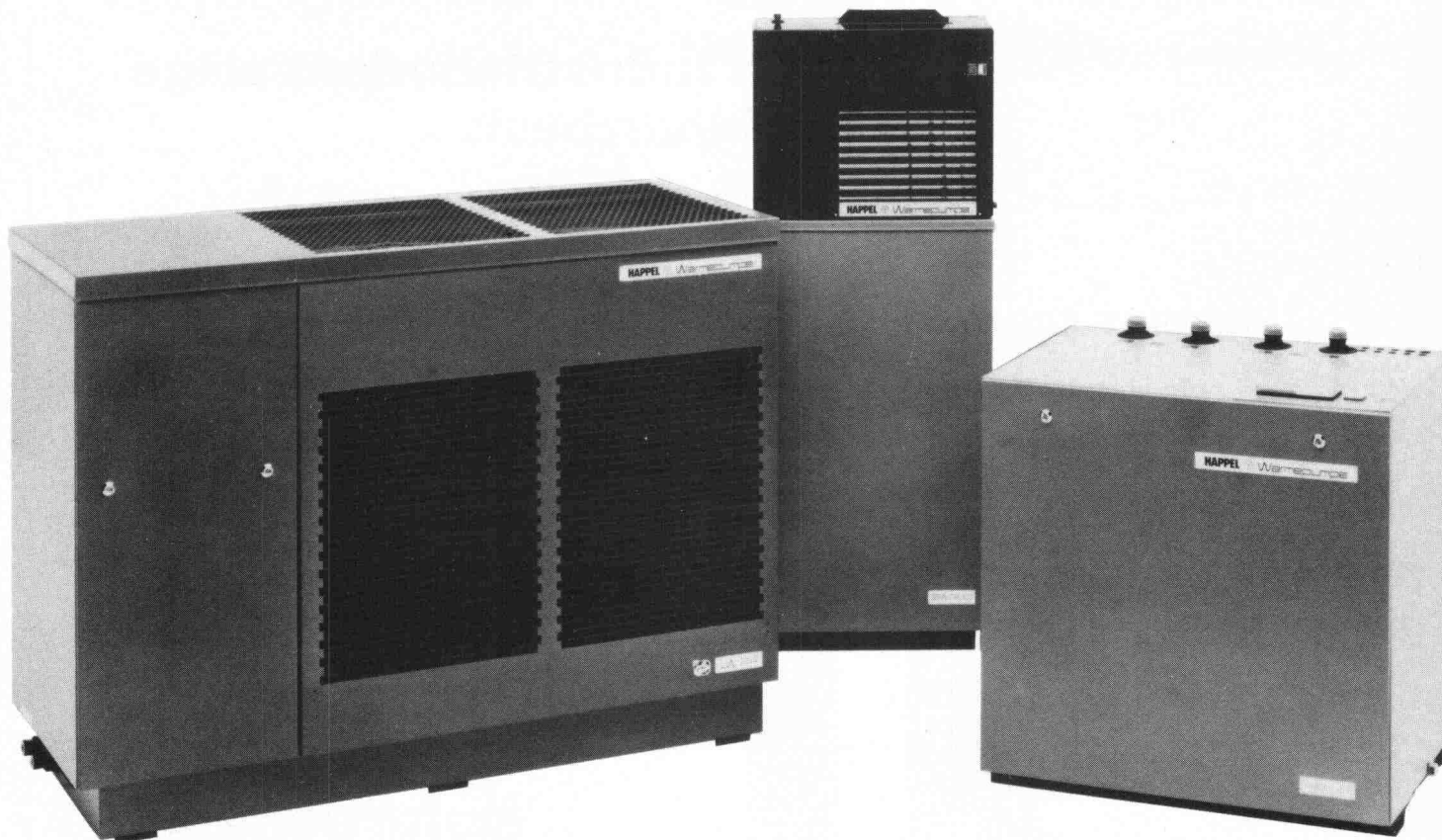
EFKAPRENE®



EFKAPRENE®-  
Brückenabdichtung  
überbrückt Risse und wider-  
steht dem Tausalzwasser,  
der Einbauhitze von Guss-  
asphalt und der Schub-  
beanspruchung



*Kilcher stellt keine leeren  
Behauptungen auf, sondern  
belegt die Eigenschaften  
seiner Produkte durch Prüf-  
zeugnisse und langjährige  
Praxiserfahrung*



## Bei uns finden Sie genau die Wärmepumpe, die Ihr Kunde braucht.

Für die unterschiedlichen Probleme Ihrer Kunden hat HAPPEL immer die richtige Lösung. Zum Beispiel die bivalente Wärmepumpe LW, die einfach an die vorhandene Ölheizung angeschlossen wird und jedes Jahr über 70 % Heizöl spart. Oder die kleine Brauchwasser-Wärmepumpe BW, die dafür sorgt, daß Ihre Kunden auch im Sommer, bei ausgeschalteter Heizung, warmes Wasser haben.

Die Wärmepumpe HWW nutzt Grundwasser, Erdreich oder sie entzieht dem Energiedach die Wärme.

**Geprüfte Sicherheit.** Schon seit 1971 baut HAPPEL Wärmepumpen in Serie. Daher hat HAPPEL besonders große Erfahrung in der Herstellung und Anwendung. Das GS-Zeichen (Geprüfte Sicherheit) dokumentiert das nach

außen. Kurze Installationszeit und geringer Wartungsaufwand sichern Ihnen auf Dauer zufriedene Kunden.

**Prompte Lieferung.** HAPPEL hat seine Fertigungskapazitäten weiter ausgebaut. So können Sie sicher sein, daß HAPPEL kurzfristig liefern kann.

**Umfassende Beratung.** HAPPEL unterstützt seine Partner durch Schulungen und Informationsveranstaltungen. So können Sie Ihre Kunden umfassend beraten und überzeugen. Dabei helfen Ihnen die breit angelegte Publikumswerbung, eigene HAPPEL-Ausstellungen und informative Poster, Prospekte und Kataloge.

Wir können Sie auch bei größeren Wärmepumpen beraten. **HAPPEL – Wir machen mehr aus Energie.**

### Alles über HAPPEL-Technik und Beratung.

Bitte ankreuzen. Nur vollständig ausgefüllte Coupons können bearbeitet werden.

- Ich erwarte Ihren Außendienstmitarbeiter.  
 Schicken Sie mir erst einmal genaue Informationen.

Name \_\_\_\_\_

Firma \_\_\_\_\_

Straße \_\_\_\_\_

PLZ/Ort \_\_\_\_\_

- Ingenieurbüro     Bauherr     Architekt  
 Heizungsfirma

HAPPEL – Bereich der Stäfa Ventilator AG,  
Postfach, CH-8712 Stäfa/Schweiz,  
Telefon 01-9 28 21 11,  
Telex 87 5568 SVAG

LIFE 10-1/80

**HAPPEL**   
**ENERGIESPARTECHNIK**

Im Finish zeigt es sich: **REPOXIT** ... immer eine Länge voraus

## fugenlose Industriebodenbeläge auf Epoxidharzbasis

zum Beispiel Mörtelbelag für stärkste Beanspruchung  
Giessharz glatt oder strukturiert.

**REPOXIT AG Postfach 8403 Winterthur**

Telefon 052 29 79 05

## Wenn Sie glauben.

auf dem Sektor Pumpen  
geschehe nichts neues,  
irren Sie sich. Wir können  
es Ihnen beweisen und  
zwar mit der

**BRUNNER**

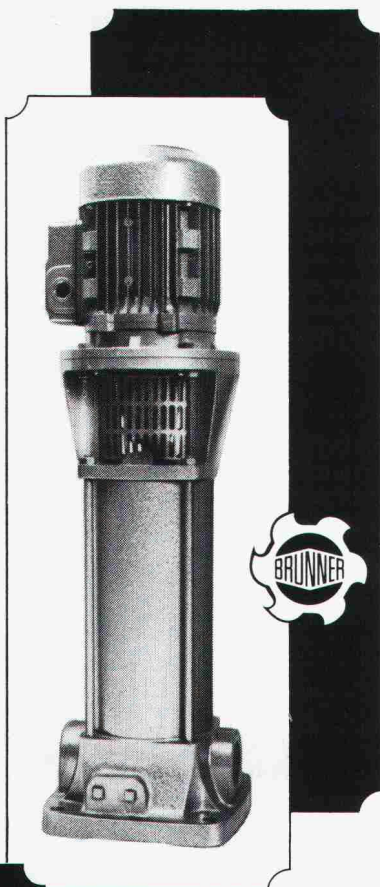
Hochdruck-  
Kreiselpumpe WMV

**NEU:** In-Line Prinzip  
Saug- und Druckstutzen  
im Pumpenfuss

**NEU:** Mehrfach-Einsatz  
Einbau vertikal oder  
horizontal

**NEU:** Laufräder- und Leit-  
apparate aus Noryl, einem  
in der Weltraumtechnik  
bewährten Kunststoff

Die Pumpen sind wartungs-  
los. 3 Grössen bis 27 m<sup>3</sup>/h  
und 300 m Förderhöhen.  
Sehr günstige Preise.  
Dokumentation verlangen.



**ROBERT BRUNNER**  
PUMPENBAU + GIESSEREI

8302 Kloten, Tel. 01/8141744

Filialen in  
Sevelen,  
Lausanne,  
Magadino

## Abrasionsprobleme?

### Der hochresistente «Linatex» Naturgummi bietet wirksamen Schutz vor Abrieb und Verschleiss

Unübertroffen bei Sand-Wasser-Gemischen.

Wir liefern:

Linatex Pumpen, Ventile, Schläuche,  
Linatex Auskleidungen von Behältern, Tanks usw.,  
Linatex Sandrückgewinnungsanlagen  
(über 200 Anlagen in der Schweiz), Linatex Formartikel  
für Geräusch- und Erschütterungsdämpfung.

Eigene Linatex-Spezialwerkstatt. Sachkundige Beratung  
durch erfahrene Linatex-Fachleute.

## Robert Aebi AG

8023 Zürich Tel. 01 / 211 09 70

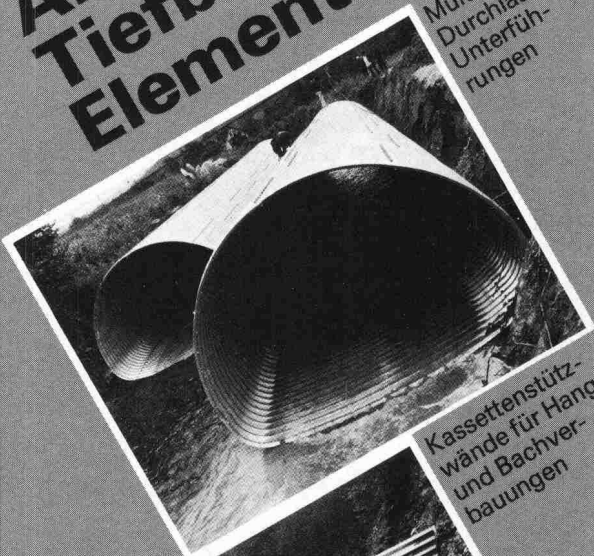
# VOLVO BM

Automobiles Volvo SA  
Abt. Baumaschinen  
3250 Lyss 032 · 84 71 11

## PNEULADER DUMPER BAGGERLADER KOMPAKTOREN

# Armco-Tiefbau-Elemente

Multiplate®  
Durchlässe,  
Unterführungen



Kassettensützwände für Hang- und Bachverbauungen



Spiwell-Rohre  
Bachdurchlässe,  
Kanalisation,  
Drainage,  
Entwässerungs-  
rinnen.



**KOENIG Bauelemente**  
Dr. Ing. Koenig AG, 8953 Dietikon, Tel. 01-740 26 61  
Generalvertretung  
Armco-Thyssen GmbH  
für die Schweiz

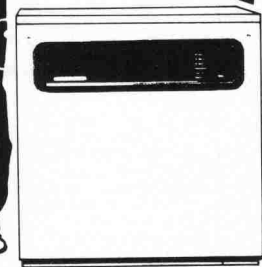
Bitte  
senden  
Sie uns Ihre  
Information

Firma \_\_\_\_\_

Herrn: \_\_\_\_\_

Adresse: \_\_\_\_\_

**Sparen Sie  
mehr als 50% Heizöl  
mit der Stiebel Eltron  
Wärmepumpe**



**Die Stiebel Eltron  
Wärmepumpe, eine  
wichtige Investition  
für Ihre Zukunft**

**STIEBEL  
ELTRON**

Wärmepumpen  
Solarsysteme  
Heisswassergeräte  
Raumheizungen  
Elektro-  
Haushaltapparate

PRE

**GRATIS  
INFO-BON**

Bitte senden Sie mir/uns kostenlos und unverbindlich: Prospektmaterial über das STIEBEL ELTRON-Wärmepumpenprogramm   
STIEBEL ELTRON-Solar-System

Name: \_\_\_\_\_

Strasse: \_\_\_\_\_

PLZ/Ort: \_\_\_\_\_

Einsenden an: **STIEBEL ELTRON AG**  
Hofackerstrasse 77, 4132 Muttenz  
Telefon 061/61 45 43 Telex 64 193

**Telefonbeantworter**

**ZETTLER** - führend in Europa  
- 500.000 Geräte im täglichen Einsatz

- A-Zet:** Reiner Antwortgeber
- Alibicord:** Mit Aufzeichnung

**Neu**

- Notatronic:** Mit Fernabfrage, Fernlöschung und vielen micro-computergesteuerten Extras!

**Neu**

- Prestophon 60:** Wählautomat

**Spezialofferte:** Probiermiete während eines Monats mit voller Anrechnung bei Kauf!

**Ihr Telefongeräte-Spezialist in nächster Nähe:**

Generalvertretung: **Telion AG, Albisriedenstr. 232, 8047 Zürich, 01/54 99 11** - **Altdorf:** Elektrizitätswerk Altdorf AG, 044/2 18 22 - **Amriswil:** Hugentobler AG, 071/67 36 68 - **Arth:** Elektrizitätswerk Arth, 041/82 11 62 - **Basel:** H. Weisskopf Recorder AG, 061/35 75 00 - **Basel:** R. Ramstein & Co, 061/43 28 88 - **Bern:** Emil Keller, 031/41 71 93 - **Biel:** Fischer Electric, 032/41 28 04 - **Biel:** Ch. Muhlematter SA, 032/22 31 03 - **Brig-Naters:** Elektrohaus Furka, 028/23 24 34 - **Büren a.A.:** Heinrich Thonen, 032/ 81 15 96 - **Chur:** Rob. Rüegg & Co, 081/22 23 24 - **Davos-Platz:** Sumi Elektro AG, 083/3 47 77 - **Disentis:** Manetsch SA, 086/7 52 63 - **Einsiedeln:** E. Schonbächler AG, 055/53 44 22 - **Frauenfeld:** Hugentobler AG, 054/7 39 18 - **Glarus:** Elektro Spörri AG, 058/61 53 22 - **Hunzenschwil:** Köbeli Buromaschinen AG, 064/47 27 41 - **Jona:** Bernauer AG, 055/27 31 54 - **Langenthal:** Elektro Schneeberger, Mittelstr. 12, 063/ 22 03 03 - **Leuk Stadt:** Leander Meichtry, 027/63 20 31 - **Luzern:** Frey & Cie, 041/23 66 33 - **Oensingen:** Alfred Weber AG, 062/76 11 80 - **Olten:** W. Gysin, 062/21 88 61 - **Rothrist:** Bruno Breitenmoser, 062/44 27 27 - **St. Gallen:** F. Grolacher, 071/24 94 24 - **St. Moritz:** Pomatti AG, 082/3 34 07 - **Schaffhausen:** A. Streit & Co, 053/5 19 24 - **Solothurn:** Buro H. + F. Lehmann, 065/23 15 89 - **Solothurn:** Amrhein-Stalder & Co, 065/22 58 33 - **Thun:** Frey & Cie, 033/22 80 88 - **Weinfelden:** Hugentobler AG, 072/22 11 22 - **Winterthur:** Karl Peter AG, 052/22 76 41 - **Zofingen:** Erhard Keller AG, 062/51 11 35 - **Zug:** Max Gehrig AG, 042/21 22 33  
**Ticino:** Bissone: Robatel SA, 091/68 93 89 SIA 13. 11. 80

**Beratung - Verkauf - Miete - Service**

**DIE BLAUE**

mit den unschlagbaren Vorteilen:  
Seit 20 Jahren im harten Einsatz bewährt. Einfachste Anwendung in Schalung und als nachträgliche Isolierung. Keine Verputzprobleme. Unempfindlich gegenüber Feuchtigkeit.

**\*Styrofoam Isolierplatte**  
\*Warenzeichen The Dow Chemical Company

Generalvertretung:  
**Wancor AG**  
8105 Regensdorf  
Tel. 01/840 51 71

Verlangen Sie die blaue Styrofoam bei Ihrem Baustoffhändler

# erdgas

## auch langfristig eine sichere Sache

Unsere Energieversorgung muss sich auf eine breitere Basis stellen. Dazu kann die Schweizerische Gaswirtschaft in Zukunft einen wachsenden Beitrag leisten.

Das weitverzweigte Erdgas-transport- und Verteilnetz der Schweiz wird ständig ausgebaut. Es ist mit grossen Erdgasvorkommen in den Niederlanden und in der Nordsee verbunden. Weitere Anschlüsse an das weitverzweigte, europäische Netz folgen.

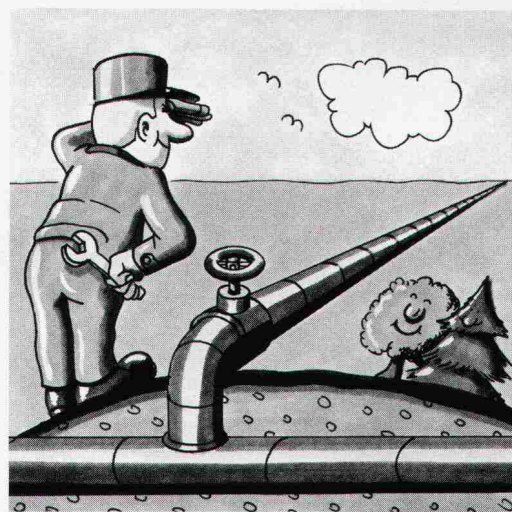
Bis 1985 wird der Anteil des Erdgases am schweizerischen Pri-

märenergieverbrauch auf 8% steigen.

Aber auch über das Jahr 2000 hinaus ist Erdgas durch grosse Bezugsverträge gesichert. Nur Gas kann einen solchen Nachweis erbringen.

Darüber hinaus betragen die bekannten Erdgasreserven in der Welt über das 120-fache des derzeitigen jährlichen Welterdgasverbrauchs.

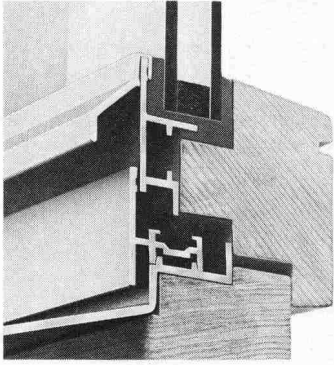
Also - Erdgasverbraucher können beruhigt in die Zukunft schauen. Die Fachleute der Gasversorgung stehen Ihnen jederzeit für Auskünfte zur Verfügung.



**gas** heizung  
Wärme nach Mass







**z. B.**

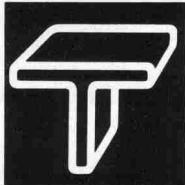
## Holz-Metall Fenster

Aussen Metall, damit sie witterungsbeständig sind - innen Holz, damit eine gute Isolation garantiert und eine freie Farbgebung möglich wird. Holz-Metall-Fenster von Tuchs Schmid - die ideale Kombination für Wohnbauten, Verwaltungs- und Industriebauten - sind preiswerte Lösungen. Holz-Metall-Fenster entsprechen den hohen Anforderungen des heutigen Energiesparen.

Verlangen Sie die ausführliche Dokumentation.

**Tuchs Schmid AG**

8500 Frauenfeld Tel. 054 7 24 71



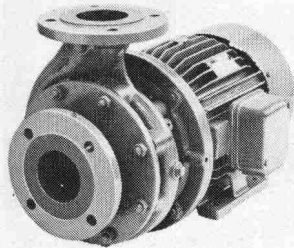
**Die Unternehmung  
für Industrielles Bauen**

# RÜTSCHI

## Niederdruckpumpen Blockbauart

**für Industrie  
und Gewerbe**

- Preisgünstig
- platzsparend durch kompakte Bauart mit Gleitringdichtung



**Rüttschi baut Pumpen für:**  
Wasserversorgung, Abwasserförderung, Heizung, Kessel-speisung, Sanitär, Industrie und Gewerbe, Chemie, Verfahrenstechnik, Kälteindustrie, Nukleartechnik.

K. Rüttschi AG, Pumpenbau, 5200 Brugg  
Telefon 056/41 04 55, Telex 54233

# PUMPEN

5 CH 4

# Soba<sup>®</sup> Produkte

- Soba-Dachwassereinläufe Typ GS
- Soba-Dunstrohreinfassung Typ GS
  - Soba-Steckmuffen Typ GS
  - Soba-Deckstreifen
  - Soba-Ankerschiene
- Soba-Dila Typ GS (Neoprene)
  - 1-Kopf/2-Kopf endlos
  - Soba-Rinnendila Typ GS
- Soba-Dachrandprofile Typ GS
  - Soba-Schwellenprofil Typ Lock
- Soba-Fugenband Typ Europa M
  - Soba-Fugenband Typ Europa G
- Optima-Dachgarteneinlauf Typ GS
  - Baubleche

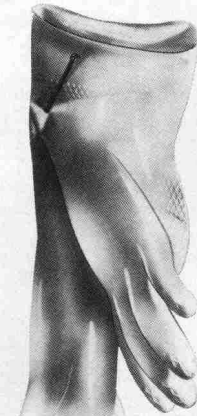
**bürgen für  
Qualität und  
Sicherheit**



Verkauf über den Fachhandel.  
Verlangen Sie unsere ausführlichen Unterlagen.  
Tel. 056/83 23 83

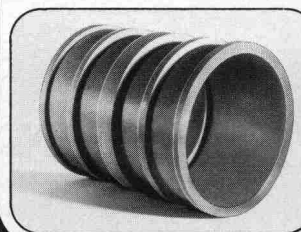
Schoop & Co. AG, 5401 Baden

**Lassen Sie  
Ihre  
Glacèhand-  
schuhe  
zu Hause!**



Denn BT-Schachtfutter vertragen es, wenn Sie richtig zupacken. Sie sind bruchunempfindlich, leicht, wasser- und wurzeldicht und bestens geeignet.

Rohr bis zu 3° abwinkelbar. Erhältlich in den NW 100- für Beton- und gemauerte 400 und Längen von 110- Schächte gleichermaßen 240 mm. Fragen Sie uns, wir sagen Ihnen, wo Sie die „Unempfindlichen“ erhalten.



**MULTIREX AG**  
Verkaufsbüro Schweiz  
Ackersteinstrasse 44  
8049 Zürich  
Tel. 01 42 57 57  
Telex 52262

**KGF - PU**  
Prüf-Nr. P-I 2236 IKP 398

# Flumroc-Isolierprodukte aus Steinwolle machen jeden Bauteil hochgradig wärmedämmend, schützen vor Lärm und beugen Brandgefahren vor.

**vor.** Flumroc-Spezialisten lösen Ihnen jedes Isolierproblem, sei es wärmetechnischer, konstruktiver oder bauphysikalischer Art – von der Planung bis zur Arbeitsvollendung.

Ein Haus ist mehr wert mit einer



**Isolierung**

Isolierprodukte aus Steinwolle

Flumroc AG, 8890 Flums, Tel. 085/3 26 46

## Das Versetzen von Schachtringen wird wesentlich einfacher mit unserem Versetzgerät

	∅	Spannbereich	Höhe cm
Typ SR1	60 cm	von 56 cm bis 62 cm	25
Typ SR2	60 cm	von 56 cm bis 62 cm	30
Typ SR3	80 cm	von 76 cm bis 83 cm	30
Typ SR4	80 cm	von 76 cm bis 83 cm	50

Andere Abmessungen auf Anfrage



76



**Adolf Locher AG**

8107 Buchs ZH  
9450 Altstätten SG  
7000 Chur

Stahlhandel Bauwerkzeuge

Telefon 01 844 00 66  
Telefon 071 75 25 25  
Telefon 081 24 54 54



**Hauser AG**

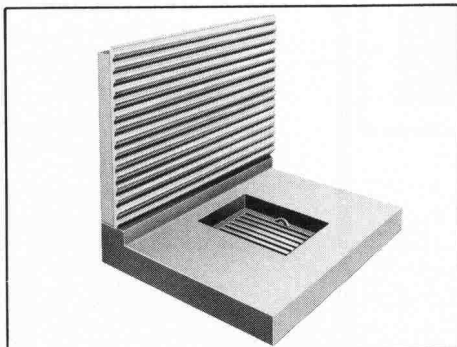
9001 St. Gallen  
8401 Winterthur  
8808 Prättikon SZ

**Eisen**

Telefon 071 22 88 75  
Telefon 052 23 14 31  
Telefon 055 48 43 43

## Der neue HOB Cheminée-Warmluftheizboden mit Rückwand bringt pro Stunde eine Heizleistung bis zu 10000 kcal und mehr.

Er kann problemlos in die meisten bestehenden Cheminéen eingebaut werden und lässt dem Architekten auch bei der Gestaltung neuer Anlagen völlig freie Hand. Das System ist einfach, aber wirkungsvoll: ein geräuschloser Ventilator saugt die kalte Luft an und führt sie durch Heizboden und Rückwand, am Feuer vorbei, wieder dem Raum zu. Schon kurze Zeit nach dem Anfeuern entströmt den regulierbaren Luftaustrittsgittern am Cheminée-Sockel wohlige Wärme, die sich gleichmässig im ganzen Raum verteilt. Die Verwendung von erstklassigem, doppelwandigem Guss bringt eine grosse Strahlungswärme und garantiert eine lange Lebensdauer.



### Info-Bon

Bitte senden Sie mir unverbindlich Unterlagen und Referenzen über den HOB Cheminée-Heizboden mit Rückwand.

Name: \_\_\_\_\_ SIA

Strasse: \_\_\_\_\_

PLZ/Ort: \_\_\_\_\_

Einsenden an:



**Hans Odermatt**

Ofen- und Cheminéebau, 4512 Bellach  
Telefon 065 38 36 46/47



**Wenn man mitten in einem Auswärts-Telefon noch ein internes Gespräch führen kann, dann spricht das ganz für Autophon.**  
**Verlangen Sie nähere Informationen.**

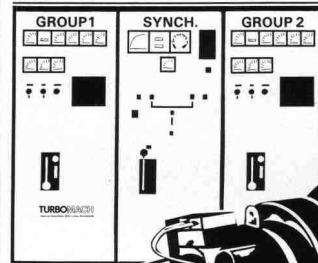
**AUTOPHON** 

Autophon-Niederlassungen  
 in Zürich 01 201 44 33, St. Gallen 071 25 85 11, Basel 061 22 55 33,  
 Bern 031 42 66 66, Luzern 041 44 04 04  
 Téléphonie SA in Lausanne 021 26 93 93, Sion 027 22 57 57,  
 Genève 022 42 43 50

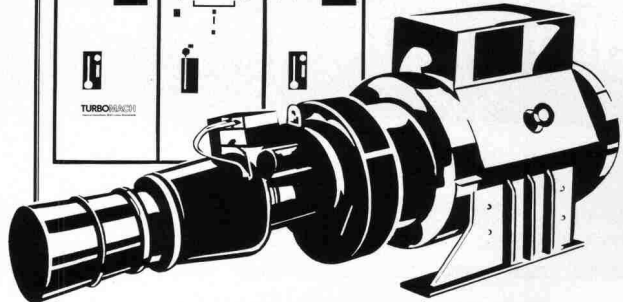


## Generatorsätze mit Gasturbinen

130 bis 1800 kW



- Vibrationsfrei
- Startsticher
- Leicht, kompakt
- Wenig Unterhalt



Beispiel: **TGN-560**  
 Gasturbine Bastan VI  
 Klemmenleistung 560 kW  
 Gewicht 3000 kp  
 3,6 x 1 x 1,45 m

### Fabrikationsprogramm

Nennleist. in kW	Gasturbine
130-180	KGT
280-500	ASTAZOU
500-950	BASTAN
1100-1800	BI-BASTAN

### NOTSTROM SPITZENLAST TOTALENERGIE

Dank programmierbarer Steuerung kann die Gasturbinen-Generatoranlage mühelos an alle Anwendungen und Umgebungsbedingungen angepasst werden.

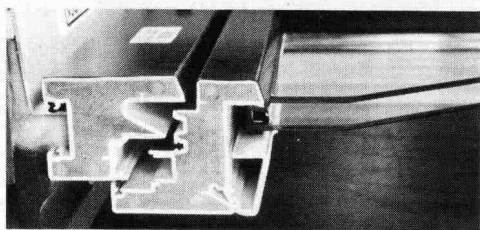
TURBOMACH SA  
 CH-6533 Lumino/TI  
 Tel. 092 291113  
 Telex 73098 tuma ch

TURBOMACH  
 Vertretungen/Service in:

France - Deutschland -  
 Italia - Nederland -  
 Skandinavien - Greece -  
 Middle East

Das vollmassive Kunststoff-Fenstersystem für heute mit der Profitechnik von morgen! Wer heute baut oder saniert, sollte unbedingt dieses neue Kunststoff-Fenstersystem prüfen, bevor er seine Fenster plant und einkauft!

**thermassiv**  
**FAHRNI**



### COUPON:

Senden an:  
 Fahrni + Co AG  
 Bernstrasse 84  
 3250 Lyss  
 Tel. 032 84 25 25

Ich interessiere mich für FAHRNI thermassiv:

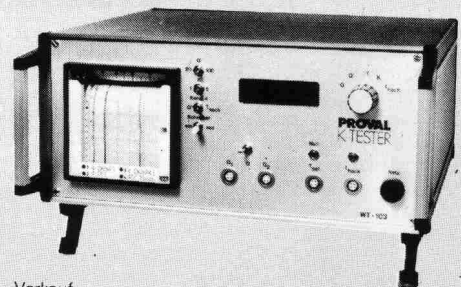
Name: \_\_\_\_\_  
 Strasse: \_\_\_\_\_  
 Ort: \_\_\_\_\_  
 Tel: \_\_\_\_\_

**Unsere Referenz -  
 30 Jahre Erfahrung**  
**Fenster und Klimafassaden**  
**Constral AG**  
**8570 Weinfelden**  
**Tel. 072 22 55 55**

### PROVAL® K-TESTER K-WERT-MESSGERÄT

Patente angemeldet

Führendes elektronisches Messgerät zur Bestimmung der Wärmeleitfähigkeit (k-Wert) von Bauteilen. Bewährt im Einsatz vor Altbausanierungen, zur Überprüfung vorgeschriebener K-Werte, und als Laborgerät. Das Arbeitsgerät für den energiebewussten Bau-fachmann.



Verkauf

**PROVALBAU AG**

Engineering  
 Rosenbergstr. 14a  
 9001 St. Gallen  
 Tel. 071/22 83 11



**Asphalt  
Emulsion AG**

Zentralstr. 19  
8953 Dietikon  
Tel. 01 / 740 72 72

*Ausführung von:* **Flachbedachungen**  
**Grundwasserisolationen**  
**Abdichtung von Unterniveau-Bauten**  
**Brücken- und Tunnelisolationen**  
mit Bitumendichtungsbahnen  
*Referenzobjekte älter als 50 Jahre!*

Fabrikation - Beratung - Verkauf - Ausführung - Dokumentation

**50 Jahre**  
**KATADYN**  
**Methode**  
weil Wasser wertvoll bleibt

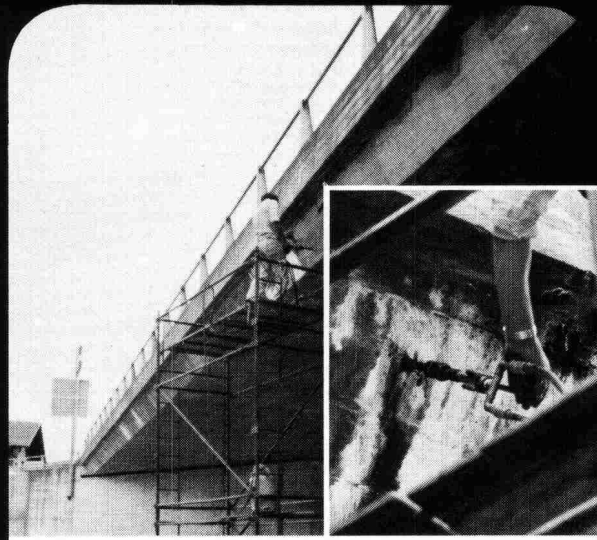
**Silber - die edle Wasser-Entkeimung**  
Seit über 50 Jahren wird die Katadyn-Silber-Methode für die Trinkwasser-Entkeimung eingesetzt. Bewährt für die Getränke- und Lebensmittel-Industrie, Restaurants, Ferienhäuser, Bergstationen, Baustellen und im Zivilschutz.

**Wenn Sonnen-Energie durchs Wasser strahlt**  
Ebenso ideal versorgen die «Multus»-UV-Anlagen von Katadyn weltweit Gemeinden, Industrien und Schiffe mit keimfreiem Wasser.

**Katadyn - weil Wasser wieder wertvoll wird**  
Ob Silberionen-, Filter- oder Ultraviolet-Methode - die Katadyn-Systeme sorgen für gesundes Wasser, ohne dieses mit Chemikalien zu belasten.

**Katadyn Produkte AG**  
Industriestrasse 27, CH-8304 Wallisellen  
Telefon 01 - 830 36 77

**renesco**  
**Bauschadensanierungen**

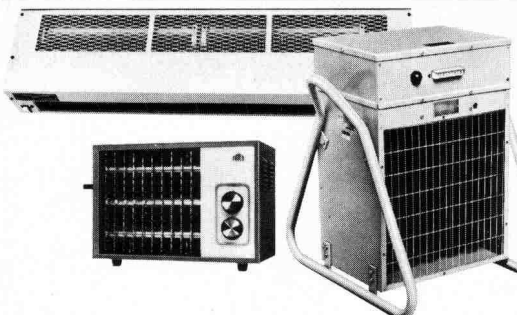


Risse in Betonbauwerken  
Abdichtung mit Renesco-Flexin-Injektionen

**RENESCO Bautechnik AG**

<b>8112 Otelfingen</b>	<b>Lauetstrasse</b>	<b>Tel. 01/ 844 31 71</b>
4051 Basel	Feierabendstr. 25	Tel. 061 22 96 60
3008 Bern	Seilerstr. 4	Tel. 031 25 44 80
1099 Servion	Luscher-RENESCO	Tel. 021 93 24 34
6900 Lugano	Via Brentani 10	Tel. 091 51 62 71

# Risch Lufttechnik für Luftheiz-Apparate.



Stationäre und portable Frico-Luftheizgeräte von 2-23 kW mit eingebauten oder separaten Regelgeräten. Auf Wunsch Mischkasten für Frischluft-Umluftbetrieb. Luftvorhänge Frico, 2-9 kW Heizleistung, sowie für grosse Tore.

Senden Sie uns gratis den umfangreichen Risch-Katalog mit mehr als 1000 Geräten.

Vorname, Name \_\_\_\_\_

Strasse, Nr. \_\_\_\_\_

PLZ, Ort \_\_\_\_\_

SIA \_\_\_\_\_



2

Risch Lufttechnik AG  
8954 Geroldswil  
Postgebäude  
Telefon 01/748 17 70

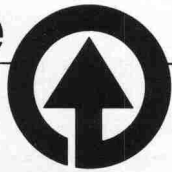
**Die grösste Auswahl führender lufttechnischer Apparate für Haushalt, Gewerbe und Industrie.**

# Lignoform

## Wendeltreppen

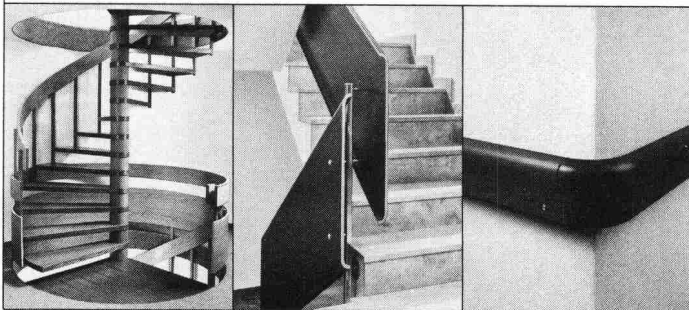
## Treppengeländer

## Handläufe



Fordern Sie die detaillierten Dokumentationen an!

Lignoform  
Formsperrholz AG  
CH-8717 Benken SG  
Telefon 055 75 25 25



## Statik-Programme

### für HP-67/97, HP-41 C, HP-85

Fachbereiche Hoch-/Tiefbau, Stahlbau, Ingenieur-Holzbau, Grundbau, Spannbeton-, Brückenbau, allgemeine Baustatik, (Durchlaufträger mit beliebiger Belastung bis max. 10 Felder auf nur 2 Magnetkarten! Q und M an beliebiger Stelle. Auf Wunsch komplette Biege- und Schubmessung anschließend. Keine Eingabe von Belastungsgliedern erforderlich!).

Für die wichtigsten Programme sind spezielle Statik-Formblätter lieferbar, in welche der Programmausdruck (HP 97) geklebt werden oder (HP 67) eingetragen werden kann.

Fordern Sie Informationsmaterial an:

**IBK - Ingenieurbüro für Baukonstruktionen**

Ing. (grad.) Walter Mücke  
Broicher Strasse 1, D-5204 Lohmar 1, Tel. 0049 / 2246 / 40 67

Fachleute entscheiden sich für das bewährte

# GANTNER

## Isolier-Unterdach

Das perfekte Isolier-System mit dem logischen Aufbau für die optimale Voll-isolation. Mit überlappender, imprägnierter Hartfaserplatte.

- Leichtelemente, die sich auf denkbar einfache und rasche Weise verlegen lassen.
  - Keine Einschränkung bei der Gestaltung des Innenausbaus, da sämtliche Dachsparren sichtbar bleiben können.
  - Materialien, die sich in keiner Weise verändern oder abbauen. Unbrennbare Mineralfaser-Isolation.
  - Isolierplatten-Stärke: 60, 80, 100, 120 mm
- Beratung und Vertrieb**

## Leganorm AG

Tel. 052/25 26 16  
Feldstrasse 31, CH-8400 Winterthur

Für die Kantone LU, ZG, SZ und UR

## Helfenstein Holz AG

6314 Unterägeri-Zug, Tel. 042/72 14 84

4

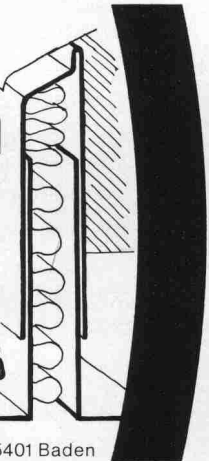
Verarbeiten Sie das



# Soba-Schwellenprofil Lock 0501

Die preiswerte und perfekte Lösung. Verlangen Sie unsere ausführlichen Unterlagen.

Tel. 056/83 23 83 Schoop & Co. AG, 5401 Baden



*Was lange hält ist wirklich gut!*

**Stelcon**  
nur von

Industrieböden + Stützmauern

## Fersima AG

Hädelistrasse 8, 8712 Stäfa  
Telefon 01/926 36 44

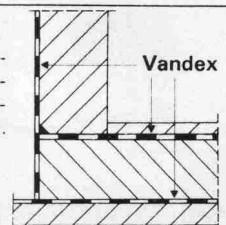
Einfaches, zuverlässiges und wirtschaftliches Abdichtungsverfahren

# Vandex

für Gebäudeabdichtungen im Grundwasser, Einstellhallen, Brückentröge, Wasserreservoirs, Schwimmbekken, Nassräume, Kläranlagen, Kanalbauten, Unterführungen, Altbausanierungen, Innenabdichtungen.

**Packt das Übel an der Wurzel, verhindert Undichtigkeiten bei Sohlen-/Wandanschlüssen. Unerreicht in Anwendung und Wirkungsweise.**

Technische Beratung **IFAG, Ing. Fritschi AG, 3076 Worb, Tel. 031/83 25 50**





## MULTIBETON® Fußbodenflächenheizung

Das  
multi-effektive  
Heizsystem.

GRÜNDLER AG  
8202 Schaffhausen  
Tel. 053/5 11 67



## Marmor- und Granitvertrieb

Boden- und Wandplatten  
Fassaden- und Treppen-  
verkleidungen  
Korpusabdeckungen  
Fenstersimse  
Rohblöcke  
Rohplatten

**L. + F. Muscionico**  
4528 Zuchwil  
G 065/25 51 67  
P 065/23 34 97

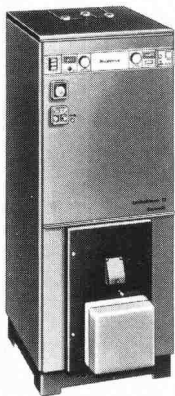
## Neu! Die sensationellen Buderus<sup>1)</sup> Ecomatic-Sparheizkessel jetzt auch in der Schweiz! Sie sparen bis zu 15% Brennstoff zusätzlich

zu allen anderen  
Sparrmöglichkeiten.

## Ohne Komforteinbuße!

Für Neubauten und  
Renovierungen unübertroffen!

Je höher der Ölpreis, desto grösser die Einsparungen!

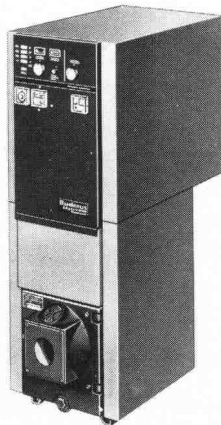


◀ **Ecomatic-Deltatherm**  
aus korrosionsfestem  
Kerastahl<sup>2)</sup>

**Ecomatic-Loganatherm**  
aus korrosionsfestem  
Dur-o-corr<sup>3)</sup> -Guss ▶

mit Heizkreis-Spar-Regelung  
mit Energiespar-Elektronik  
mit Nachtabsenkung  
mit Boilervorrangschaltung  
mit temperaturgesteuerten  
thermogelasierten Boilern  
mit Sommersparschalung  
korrosionsfester  
kaminschonend, langlebiger, umweltfreundlicher  
überlegene neue Heiztechnologie  
zehntausendfach in der Praxis bewährt

Erfüllen heute schon die ab 1981  
geltenden eidg. Vorschriften



## Ecomatic-Sparheizkessel amortisieren sich selbst und sparen täglich bares Geld!

Buderus-Solido-Plattenheizkörper helfen mit!

Bitte einschicken an H. Huber & Co. AG, Postfach 4002 Basel

**COUPON**  
Wir hätten gerne detaillierte Angaben

Name \_\_\_\_\_  
Strasse \_\_\_\_\_  
Ort/PLZ \_\_\_\_\_  
 Ein-  Mehrfamilienhaus (bitte ankreuzen)

- 1) Buderus (gegr. 1731) ist der weltweit grösste und einzige Hersteller von Guss- und Stahl-Heizkesseln zugleich, verantwortungsbewusst und vertrauenswürdig. Das ist sehr wichtig für Sie.
- 2) Kerastahl<sup>2)</sup> ist ein neuer Werkstoff von Buderus.
- 3) Dur-o-corr<sup>3)</sup> ist ein neues Gusseisen von Buderus.

Vertretung und Service für die ganze Schweiz

**HUBER**  
*Seit 1907!*

H. Huber & Co. AG, Postfach 4002 Basel, 061/502050  
Filialen in Aadorf, Aarau, Bern, Chur, Delémont, Fribourg,  
Grand-Lancy, Lugano, Luzern, Martigny, Münchenstein,  
Pontresina, Renens, St. Gallen, Zürich

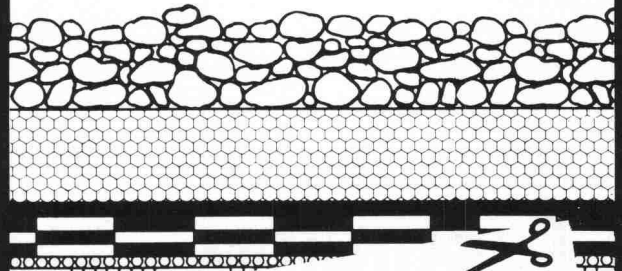
# DAS UMKEHR- DACH MIT STYRODUR®

STELLT  
VORURTEILE  
AUF DEN  
KOPF

Jetzt schützt nicht die Dachabdichtung die Dämmung, sondern die Dämmung die Dachabdichtung.

Hier liegt die Dachhaut geschützt vor starken Temperaturschwankungen, den daraus resultierenden Spannungen und auch gegen mechanische Beschädigungen.

Der Dämmung macht das nichts aus, denn sie ist aus Styrodur, dem extrudierten Polystyrol-Hartschaum der BASF.



Coupon

Wir wünschen  
 Dokumentation Styrodur  
 Beratung

Name \_\_\_\_\_

Adresse \_\_\_\_\_

PLZ/Ort \_\_\_\_\_

**kork ag boswil**

Kork AG 5623 Boswil  
Tel. 057 744 44 Telex 53879

*Arosa*

Beim Gemeindebauamt wird die Stelle als

### technischer Angestellter

frei. Wenn Sie eine Ausbildung in Fachrichtung Tiefbau und ausserdem Freude an administrativen Arbeiten haben, so möchten wir Ihnen folgende Arbeiten übertragen:

- Baupolizei, Baukontrolle und Bauabnahmen
- baulicher Zivilschutz
- Ausarbeitung von kleineren Bauprojekten inkl. Feldaufnahmen
- allgemeine technisch-administrative Büroarbeiten

Für die freiwerdende Stelle bieten wir den vielseitigen Aufgaben entsprechende Entlohnung, fortschrittliche Sozialleistungen und gleitende Arbeitszeit.

Stellenantritt nach Vereinbarung.

Interessenten sind gebeten, ihre schriftliche Bewerbung mit Foto und den üblichen Unterlagen bis am 17. November 1980 an den **Gemeinderat Arosa, 7050 Arosa**, zu richten. Unser Chef des Gemeindebauamtes erteilt gerne nähere Auskünfte (Tel. 081 / 31 19 05).

**Gemeinderat Arosa**

46/26-b

## Generalunternehmung

(Platz Zürich)

sucht versierten

### Bauleiter

für die Durchführung interessanter und anspruchsvoller Bauobjekte.

Bewerber mit praktischer Erfahrung sind höflich gebeten, ihre Kurzofferte unter Chiffre 4136 Zh einzureichen an Orell Füssli Werbe AG, Postfach, 8022 Zürich.

44/02-i

Sind  
Sie  
das?

Interessiert  
Sie  
das?



## Architekt Techniker HTL

### Industriebau-Projektierung

Grundausbildung als Hochbauzeichner, Technikum mit Diplom im Hochbau, Projektierungspraxis, vorzugsweise im Industriebau, 25 bis 30 Jahre alt, mit guten Sprachkenntnissen.

Praxis in Vor- und Detailprojektierung, Massenberechnungen, Vorschlägen, Baueingaben, Ausschreibungen, Offertvergleichen, Vergaben, evtl. Bauaufsicht oder -leitung, Abrechnungen, Planbereinigungen.

### Bauleitung in Südafrika

Kurze Einführung in Zürich, Einarbeitung in unser Gebiet in Südafrika, Bauleitungsfunktion für zwei Jahre in grösserem Industrieobjekt.

Gerne erwarten wir Ihre schriftliche Bewerbung an

### **ALESA ALUSUISSE ENGINEERING AG**

Personalabteilung

Max Högger-Strasse 6, **8048 Zürich**



46 01-b

Wir bemühen uns, anständig und möglichst kompromisslos zu bauen. Wir versuchen, organisatorische und räumliche Ideen in gutes Handwerk umzusetzen. Wir suchen als weitere Mitarbeiter, die uns in diesem Sinn unterstützen wollen

## Architekten ETH oder HTL

und

## Hochbauzeichner (männlich oder weiblich)

Im übrigen glauben wir, dass engagierte Arbeit gut zu bezahlen ist.

**Peter Thomann**, dipl. Architekt ETH/SIA  
Fabrikhof MSA 3, 8134 Adliswil, Telefon 01 / 710 16 60

46/20-b

# LANDIS & GYR

Unser Produktbereich Fernwirk- und Rundsteuertechnik baut den Verkauf für mikrorechnerbasierte

## Fernzählsysteme Datagyr

aus. Zur Unterstützung des Verkaufsteams suchen wir einen

## Projektierungs- und Verkaufsingenieur

für die Bearbeitung des mittel-, nord- und osteuropäischen Marktes.

Einem Elektroingenieur HTL mit Englischkenntnissen bieten wir eine fachlich interessante und ausbaufähige Position.

Nach einer sorgfältigen Ausbildung auf dem Gebiet der Fernzählung und der Mikrorechnerstechnik erwartet Sie eine Stelle mit grosser Selbständigkeit und entsprechender Verantwortung und Kompetenz.

Sicher möchten Sie nähere Angaben über die Organisation und Aufgabe der Abteilung sowie über die Anstellungsbedingungen erhalten. Setzen Sie sich deshalb mit Herrn Dr. Riggenbach (Tel.-Direktwahl 042/24 36 33) in Verbindung, damit wir mit Ihnen ein Gespräch vereinbaren können. Wir freuen uns auf Ihren Anruf.

PBFR

**LGZ Landis & Gyr Zug AG**  
Personalabteilung, 6301 Zug

45/19-a

Mittlere, gut fundierte, seit Jahrzehnten aktive Bauunternehmung in Zürich sucht

## dipl. Bauingenieur/ Baumeister als technischen Leiter

### Wirkungsbereich:

- Übernahme der technischen Leitung, Führung und Schulung der Mitarbeiter
- Verhandlungen mit Behörden, Bauherrschaften, Architekten, Ingenieuren sowie Unterakkordanten. Mitwirkung bei der Akquisition von Werkverträgen für Wohn-, Industrie- und Verwaltungsbauten
- Betreuung aller technischen Belange, Organisation der Baustellen, Überwachung der Bauausführung, der Termine und Kosten. Ausmass und Abrechnung.

### Anforderungen:

- höhere bautechnische Bildung mit Diplomabschluss und zielgerichteter Weiterbildung
- umfassende Praxis im Hochbau, zuletzt in Vorgesetztenposition
- unternehmerische Wesensart, Führungs- und Organisationsbegabung, Verhandlungsgewandtheit

### Angebot:

- Führungsposition
- verantwortungsvolle, attraktive unternehmerische und bautechnische Aufgaben. Flotte Zusammenarbeit in der Geschäftsleitung.
- der Position entsprechende Salarierung, Spesenvergütung, Sozialvergütung, Sozialleistungen.

### Anmeldung:

Interessenten sind gebeten, die üblichen Bewerbungsunterlagen an die beauftragte Personalberatung zu senden. Es können auch Anmeldebogen bezogen werden. Diskretion wird zugesichert. Allfällige Sperrvermerke werden respektiert.

 **Personalberatung Dr. Emil Greber**  
Löwenstrasse 11, CH-8001 Zürich, Tel. 01/211 84 32

45/11-a



Wir suchen einen initiativen und qualifizierten

## Bauleiter

für den Bau von Abwasserreinigungsanlagen, Reservoir- und Wasserversorgungsbauten sowie interessanten wasserbaulichen Arbeiten. Ausbildung als Bauingenieur HTL oder Absolvent einer Baufachschule und mehrjährige Praxis erwünscht.

Wir sind als mittleres Ingenieurbüro vor allem im Kanton Aargau tätig und bieten fortschrittliche Arbeitsbedingungen mit allen Sozialleistungen.

Gerne erwarten wir Ihren Anruf oder Ihre Kurzzofferte.



Niederwiesstr. 10, 5417 Untersiggenthal, Telefon 056 / 28 38 32

46/03-b

Bei uns finden Sie eine interessante und anspruchsvolle Tätigkeit.

Wir suchen

## Ingenieur HTL

mit guten Fachkenntnissen zur Mithilfe bei der Bearbeitung von anspruchsvollen Projekten im Massiv- und Wasserbau

und

## Eisenbetonzeichner(in)

mit etwas Praxis für interessante Arbeiten im Hoch- und Tiefbau.

*Wir bieten:* - Leistungslohn  
- Personalfürsorge  
- angenehmes Arbeitsklima

Nehmen Sie mit uns Kontakt auf!

**Ingenieurbüro Kost + Nussbaumer + Partner**  
Spitalstrasse 18, 6210 Sursee, Telefon 045 / 21 19 65

45/15-a

Als Ergänzung in unser Architekturbüro suchen wir einen jüngeren, initiativen

## Architekten

Schriftliche Bewerbung an:

**Urs Burkard + Adrian Meyer + Max Steiger**  
Architekten SIA/SWB, Dammstrasse 7, 5400 Baden

46/09-b

Grössere Bank auf dem Platze Zürich sucht für die planerische Bearbeitung von Neu- und Umbauten eine(n) jüngere(n), initiative(n)

## Hochbauzeichner(in)

Für Ihre Tätigkeit können Sie auf ein zeitgemäßes Salär und gute Sozialleistungen zählen.

Richten Sie bitte Ihre schriftliche Offerte mit den üblichen Unterlagen unter Chiffre 44-74324 an Publicitas, 8021 Zürich.

45/20-a

## Bauunternehmung

(Raum Zürich) sucht für den

## Spezialtiefbau

(Pählungen, Rammarbeiten, Grundwasserabsenkungen, Sondierbohrungen, Spundwände usw.)

einen selbständigen

## Ing./Bauführer HTL

*Wir bieten:*

- interessante Baustellen
- Einsatz Schweiz und evtl. Ausland
- gutes Arbeitsklima
- fortschrittliche Anstellungsbedingungen
- Entwicklungsmöglichkeiten

*Wir wünschen:*

- technisch gut fundierte Ausbildung und praktische Baustellenerfahrung
- Fähigkeit für Entwicklungsarbeiten
- Verhandlungsgeschick
- Englischkenntnisse erwünscht
- Eintritt nach Übereinkunft

Ausgewiesene Bewerber bitten wir um Einreichung der üblichen Offertunterlagen unter Chiffre ofa 4139 ZI an Orell Füssli Werbe AG, Postfach, 8022 Zürich. Die vertrauliche Behandlung der Bewerbung ist selbstverständlich.

44/15-i

Generalunternehmung/Architekturbüro im Zürcher Limmattal sucht zur Ergänzung eines jungen Teams mit neu eingerichteten Büros

## Bautechniker Bauzeichner/Bauführer

für selbständige Projektierung, Ausführungsplanung und Bauleitung von Wohn-, Geschäfts-, und Industriebauten.

Voraussetzung für diese interessanten und vielseitigen Tätigkeiten sind:

- eine gute Grundausbildung
- einige Jahre Praxis
- Initiative und Sinn für selbständiges Arbeiten

Wir bieten fortschrittliche Anstellungsbedingungen.

Interessenten bitten wir um schriftliche Bewerbung mit den erforderlichen Unterlagen.



**J. F. Jost Bau AG**  
Generalunternehmung  
Steinwiesenstrasse 3  
8952 Schlieren

46/04-b

## Generalunternehmung

(Stadt Zürich)

sucht

## Sachbearbeiter Kalkulation

### Aufgaben:

- Baubeschriebe und Pflichtenhefte
- Leistungsverzeichnisse und Massenauszüge
- Durchführen von Submissionen, Offertkontrollen, Preis- und Leistungsvergleichen, Bearbeiten von Vergebungsanträgen
- Kosten- und Massenberechnungen für GU-Offerten
- Kontrolle von Konstruktions- und Detailplänen

### Anforderungen:

- Praxis Generalunternehmung

### Wir bieten:

- interessante und vielseitige Tätigkeit
- zeitgemässe Anstellungsbedingungen mit guter Personalsorge

Interessenten bitten wir höflich um Einreichung ihrer Bewerbung unter Chiffre 4137Zi an Orell Füssli Werbe AG, Postfach, 8022 Zürich.

44/03+

# WALO

Wir sind eine führende Bauunternehmung mit einem gesamtschweizerischen Tätigkeitsfeld. Für unsere technischen Abteilungen in Schlieren suchen wir per sofort oder nach Vereinbarung einen jüngeren

## Tiefbauzeichner

mit guten Fachkenntnissen im allgemeinen Tief- und Strassenbau.

Wir bieten eine interessante und abwechslungsreiche Tätigkeit mit fortschrittlichen Arbeitsbedingungen.

Gerne erwarten wir Ihre schriftliche Bewerbung oder Ihren Anruf.

### Walo Bertschinger AG

Bauunternehmung, 8005 Zürich  
Telefon 01 / 730 30 73

46/19-6

## Generalunternehmung

(Platz Zürich)

sucht versierten

## Bauleiter

für die Durchführung interessanter und anspruchsvoller Bauobjekte.

Bewerber mit praktischer Erfahrung sind höflich gebeten, ihre Kurzzofferte unter Chiffre ofa 4138 Zk an Orell Füssli Werbe AG, Postfach, 8022 Zürich, einzureichen.

PS. Ihre Bewerbung wird streng vertraulich behandelt.

46/18-b

Dem Hochbauamt des Kantons Bern obliegen Bau und Unterhalt der Staatsgebäude. Zudem begleitet es vom Staat massgeblich subventionierte Bauvorhaben im Gesundheits- und Fürsorgewesen. Planung, Projektierung und Ausführung dieser Projekte werden durch öffentliche Gelder finanziert.

## Hohe Qualität und Wirtschaftlichkeit der Bauten

sind deshalb grundlegende Arbeitsziele des Hochbauamtes.

## Gesucht

wird für dieses Arbeitsfeld motivierte(r) Architekt(in) ETH/HTL. In einem kleinen, bestehenden Team wird er (sie) vor allem subventionierte Bauvorhaben systematisch zu begleiten haben. Hierzu gehört die Begutachtung der Raumprogramme, Standorte, Vorprojekte, Bauprojekte, Kostenvoranschläge, Ausführungsphasen und Bauberechnungen.

Kontakte gegen aussen sind häufig. Französischkenntnisse sind erwünscht. Die Stelle wurde durch den Regierungsrat neu geschaffen. Die Bewerbungen werden vertraulich behandelt und spätestens bis zum 10.1.81 beantwortet.

Amtsantritt: nach Vereinbarung

Anmeldetermin: 4.12.1980 (mit den üblichen Unterlagen)

Anmeldestelle: **Kantonales Hochbauamt**  
z. H. Kantonsbaumeister Hettich  
Kasthoferstrasse 21, **3006 Bern**

46/27-b

Für die Bearbeitung interessanter und vielseitiger Bauprojekte im Hoch- und Tiefbau, für die Mitarbeit in Planung und Melioration, Kanalisationen, Wasserversorgung und Strassenbau, von der Projektierung bis zur Abrechnung, suchen wir einen

## Bauingenieur HTL

Wünschbar wäre Praxis im Massivbau.

Falls Sie einem kleinen Team mit angenehmem Arbeitsklima angehören und selbständig arbeiten möchten, schreiben oder telefonieren Sie uns!

### Ingenieurbüro F. J. Oetiker

Teilhaber V. Göseli, Bauingenieur ETH  
Rosenauweg 14, 5430 Wettingen, Telefon 056 / 26 93 90

46/05-b

Gesucht für Daueranstellung einen

## jungen Architekten sowie Bauzeichner

### Grünig Automaten AG

5522 Tägerig AG (Wohlen), Tel. 056 / 91 19 49

46/07-b

Zur Ergänzung unseres Mitarbeiterteams  
suchen wir einen

## Architekten HTL

zur selbständigen Bearbeitung von anspruchsvollen Bauaufgaben.

**R. Frei + E. Moser AG**, Architekten SIA/BSP  
Rathausgasse 29, 5000 Aarau, Tel. 064 / 22 74 33

46/21-b

Gesucht

## erfahrener, jüngerer Bauzeichner

mit abgeschlossener Hochbauzeichnerlehre, für den Einsatz bei der Planung kleinerer und grösserer Bauaufgaben.

Handschriftliche Bewerbung mit Foto erbeten an:

**Architekturbüro Manuel Pauli**, BSA/SIA  
Mühlehalde 27, 8032 Zürich.

46/28-b

## Bauzeichner und Bautechniker

gesucht in mittleres Architekturbüro Nähe Hardplatz.

Eintritt per sofort oder nach Übereinkunft.

Bewerbungen an

**Rüegg + Sieger**, Architekten  
Hohlstrasse 216, 8004 Zürich, Telefon 01 / 44 36 37

46/08-b

In unser kleines Team suchen wir einen

## Architekten ETH/HTL

für die selbständige Erledigung interessanter Bauprojekte vom Entwurf bis zur Abrechnung.

Gerne erwarten wir Ihren Anruf unter Tel. 054 / 7 68 35

**Hochuli, Messmer & Graf AG**, Architekturbüro  
Wannenfeldstrasse 5, 8500 Frauenfeld

46/30-b

Per sofort oder nach Vereinbarung suchen wir einen selbständigen, gut qualifizierten

## Bauführer

Interessenten melden sich bitte bei Herrn Staub.

**H. Müller + Staub**, Architekten  
Marktstrasse 13, 6340 Baar, Telefon 042 / 31 51 51

46/15-b

**BASLER  
AG**

BASLER AG, Ingenieurbüro  
Jurastrasse 1, 4800 Zofingen  
Telefon 062 / 51 11 08

Wir suchen einen jüngeren, initiativen

## Bauingenieur HTL sowie einen Eisenbetonzeichner

für die Bearbeitung von Projekten im Bereich des konstruktiven Ingenieurbauwes.

Wir bieten ein angenehmes Arbeitsklima und moderne Sozialleistungen. Bei Eignung bestehen Entwicklungs- und Weiterbildungsmöglichkeiten.

Wenn Sie interessiert sind, nehmen Sie bitte mit unserem Herrn Valli tel. Kontakt auf oder senden Sie Ihre Bewerbung mit den üblichen Unterlagen.

46/22-b

Gesucht

## Hochbauzeichner(in)

für die selbständige Ausarbeitung von Projekt- und Ausführungsplänen interessanter Bauten.

Eintritt nach Übereinkunft.

**H. Weideli + E. Kuster**, Architekten  
Rämistrasse 5, 8001 Zürich, Telefon 01 / 252 08 07

46/29-b

Wir suchen ...

... für Projektentwicklung vom Entwurf bis zur Baureife:

## Architekten HTL oder ETH

Wir hoffen, dass auch Ihnen die Weiterentwicklung unserer energiesparenden Bauten zu einem persönlichen Anliegen wird.

... für die Bearbeitung von Projekt- und Ausführungsplänen:

## Hochbauzeichner(in)

Wir geben Ihnen die Chance, sich entweder in Richtung Konstruktion/Sachbearbeitung oder in Richtung Bauführung weiterzubilden.

Rufen Sie bitte an und verlangen Sie eine Besprechung mit Dr. Bühler.

**Moser Kuenzle Gerber Architekten AG**  
Münchsteig 10, 8008 Zürich, Telefon 55 40 44

38/12-c

**Engadin.** Gesucht initiativer, selbständig arbeitender

## Architekt HTL oder erfahrener Hochbauzeichner

zur Bearbeitung interessanter und anspruchsvoller Bauobjekte. Verfügen Sie über einige Jahre Berufspraxis, so finden Sie bei uns fortschrittliche Arbeits- und Anstellungsbedingungen.

Interessenten melden sich bitte unter Chiffre 3852 SM of an Orell Füssli Werbe AG, Postfach 16, 7500 St. Moritz.

46/06-b

Kleines Architekturbüro in Zürich sucht

## Bauführer

Einstellung sofort oder nach Vereinbarung.

Offerten unter Chiffre SIA 560 an IVA AG, Postfach, 8035 Zürich.

46/16-b

Wir suchen in unser Architektur- und Planungsbüro einen

## Bauzeichner Praktikanten (Arch. Student)

**Strickler + Christ**, dipl. Architekten ETH/SIA  
Hegibachstrasse 14, 8032 Zürich, Tel. 01 / 53 83 10

46/17-b

## Stellengesuche

## Junger Bauingenieur HTL sucht Auslandstelle

in Unternehmung oder Ingenieurbüro. D/E/F. Erfahrung in Projektierung. Keine Praxis als Bauführer.

Offerten unter Chiffre SIA 563 an IVA AG, Postfach, 8035 Zürich.

46/32-b

Initiativer

## Bauführer/Bauzeichner

mit langjähriger Praxis, sucht auf Frühjahr 1981 oder nach Vereinbarung abwechslungsreiche Stelle als Bauführer in Bauunternehmung (Hochbau oder Arch. Büro).

Zuschriften unter Chiffre 13-302 320 an Publicitas, 7001 Chur.

46/10-b

## Dipl. Bauingenieur ETH

Jg. 1945, in ungekündigter Stellung, mit grosser Erfahrung in Stahlbau und Generalunternehmung (Projektleitung) sowie fundierten Kenntnissen im Eisenbetonbau, sucht interessante und vielseitige Führungsaufgabe in Ingenieurbüro oder Stahlbauunternehmung, eventuelle Partnerschaft mit bestehendem Ingenieurbüro möglich.

Offerten unter Chiffre SIA 558 an IVA AG, Postfach, 8035 Zürich.

46/13-b

## Dipl. Bauingenieur

erfahrener Statiker im konstruktiven Ingenieurbau (Industrie-, Hoch- und Brückenbau) sucht interessante und verantwortungsvolle Stelle in Ingenieurbüro, Unternehmung oder Verwaltung in der Region Zürich.

Offerten erbeten unter Chiffre SIA 566 an IVA AG, Postfach, 8035 Zürich.

Maurer, Bauzeichner, Abendtechnikum, 28, 7jährige Erfahrung als

## Bauleiter

Suche anspruchsvolle Tätigkeit im Tiefbau oder Untertagbau. Zweijährige Erfahrung im Ausland in leitender Stellung. Engl. Sprachgebiet. Ab Februar 1981 wieder in der Schweiz. Sprachen D/I/E/Sp.

Offerten unter Chiffre SIA 562 an IVA AG, Postfach, 8035 Zürich.

46/23-b

## Dipl. Bauingenieur ETHZ

Schweizer, 43, langjährige Projektierungserfahrung in Tief- und Hochbau, vor allem im Spanisch sprechenden Raum, sucht neue Tätigkeit, zeitlich begrenzt oder Dauerstelle im In- oder Ausland. Sprachen: D, Sp, E, F, (I). Eintritt Januar oder Frühjahr 81.

Zuschriften unter Chiffre SIA 559 an IVA AG, Postfach, 8035 Zürich.

46/14-b

## Bauingenieur HTL

26, mit zweijähriger Praxis in Statik und Projektierung von Hochbauten, in ungekündigter Stellung, sucht neuen Wirkungskreis in Ingenieurbüro (Hoch- oder Brückenbau, evtl. Stahlbau). Bevorzugt Basel und Umgebung.

Offerten unter Chiffre SIA 557 an IVA AG, Postfach, 8035 Zürich.

46/12-b

## Dipl. Architekt SIA

D/E/I, Entwurfsarchitekt mit grosser In- und Auslanderfahrung, z. T. selbständig, sucht Mitarbeit an grösseren Aufträgen, Partnerschaft oder Kaderstelle in Planungs- oder Architekturbüro, Generalunternehmung.

Spezialgebiete: Städteplanung, Bausysteme für Wohn- und Zweckbauten, Planung mit Vorfabrikation.

Offerten unter Chiffre SIA 556 an IVA AG, Postfach, 8035 Zürich.

46/11-b

Schweizer, 33 Jahre, in Afrika tätig, sucht neue

## Auslandstelle

auf Frühjahr 1981, vorzugsweise im franz. Sprachraum.

Erfahrung in Bauleitung, Planung, Akquisition. Sprachen: D/F/E.

Offerten unter Chiffre SIA 561 an IVA AG, Postfach, 8035 Zürich.

46/25-b

## Junger Bauingenieur HTL

Abschluss Herbst 79 ITR, Konstruktion/Grundbau, sucht neue Anstellung in Ingenieurbüro oder Unternehmung auf Frühling 81, zweisprachig deutsch/französisch, Italienischkenntnisse.

Offerten unter Chiffre SIA 554 an IVA AG, Postfach, 8035 Zürich.

## Architekt/Bauführer

30, verheiratet, gegenwärtig in Afrika tätig, sucht neue Aufgabe im Ausland. Sprachen: D, E, F, Sp. Eintritt nach Übereinkunft.

Offerten unter Chiffre SIA 555 an IVA AG, Postfach, 8035 Zürich.

## Bauingenieur HTL

Diplom 76, arbeitet seit 2 Jahren als technischer **Programmierer** in Grossfirma (keine Bau-Applikationen), sucht Stelle in Ingenieurbüro oder Unternehmung im Raum Zürich. Eintritt nach Vereinbarung.

Offerten erbeten unter Chiffre SIA 565 an IVA AG, Postfach, 8035 Zürich.

## Architekt HTL/Bauleiter

mit langjähriger Praxis im In- und Ausland (u. a. in GU), in ungekündigter Stellung, sucht neue Aufgabe in Kaderposition im Raum Zürich (evtl. Ostschweiz). Eintritt: ab April 1981.

Offerten erbeten unter Chiffre SIA 564 an IVA AG, Postfach, 8035 Zürich.

## Diverses

Büro für Bauleitungen und Architektur übernimmt

**Bauleitungen  
Architekturaufträge  
GU-Aufträge**

Versiertes Team steht zur Verfügung.

**Büro P. Bissig + H. Sollberger**  
Bachtelstrasse 71, 8400 Winterthur, Telefon 052 / 23 54 86

44/23-1

### Bauingenieur ETH

mit umfangreicher Erfahrung im Hoch- und Tiefbau empfiehlt sich für:

- **Bauführungen**
- **Ausmasse**
- **Devisierungen**

im In- und Ausland.

Anfragen bitte unter Telefon 031 / 98 01 75

46/33-b

### Dipl. Bauingenieur

selbständiger, erfahrener Statiker für Hoch-, Industrie- und Brückenbau übernimmt Arbeiten (Statik, Devisierung usw.) in freier Mitarbeit oder evtl. Teilzeitbeschäftigung.

Kontaktaufnahme unter Chiffre SIA 567 an IVA AG, Postfach, 8035 Zürich.

Wir vermieten in Baselland

### Büro / Atelier / Lagerräume

3×31 m<sup>2</sup> / 2×22 m<sup>2</sup> / 1×66 m<sup>2</sup>  
zu günstigen Konditionen.

Auskunft erteilt Tel. 061 / 99 44 05/06, Hr. Fluri

41/25-1

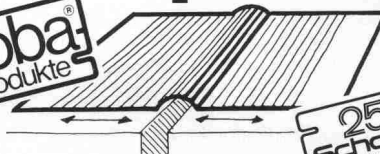
## Mehr wissen – besser disponieren

Anzeigen mit hohem Informationswert  
enthält diese Nummer des  
«Schweizer Ingenieur und Architekt».

Die Lösung aller Fugenprobleme –

## Neu! Soba- Fugenband Typ Europa M

Soba  
Produkte



25  
Schoop  
Jahre

Für den Neubau und die Sanierung.  
Verlangen Sie unsere ausführlichen Unterlagen.  
Tel. 056/83 23 83 Schoop & Co. AG, 5401 Baden

### Sonderangebot! Ab 23.11.80

2 Wochen Vollpension im Whispering Palms Hotel in

## KENYA für Fr. 1690.-

Freie Plätze auch noch vom 21.12. bis 5.1.81

Travelphot Attiger, 5212 Hausen/Brugg, Telefon 056 / 41 00 93

46/34-b

## Wichtige Mitteilung

Das am 21. November  
wiederholte Spleiss-  
Halbtags-Seminar zum  
Thema

## Aussenisolationen

ist bereits wieder  
**ausverkauft.**

## Robert Spleiss AG

Hochbau Umbau Renovation  
Aussenisolation  
Freiestrasse 178, 8032 Zürich  
Telefon 01 55 20 10

### HP-85

#### Ausgereifte Programme für den Ingenieur

- Absolut beliebige Durchlaufträger, ebene Stockwerkrahmen und ebene oder räumliche Fachwerke
- Bruchmomente, Eisenlisten u.a.m.

Unsere Programme sind umfassend dokumentiert.

Zudem gewähren wir eine Programmgarantie von 6 Monaten sowie ein Rückgaberecht innert 3 Tagen.

Verlangen Sie Unterlagen.

#### Ingenieur- und Planungsbüro Rony Dahinden

dipl. Ingenieur ETH/SIA, 8370 Sirmach, Telefon 073 / 26 39 22

44/19-1

**compriband**<sup>®</sup>  
Weltbekanntes  
dauerelastisches  
Fugenabdichtband  
für Industrie, Hoch- und Tiefbau

**tegum**  
Tegum AG  
8570 Weinfelden  
Tannenwiesenstr. 11  
072 211 777  
Fabrikation und  
Vertrieb von  
techn. Artikeln

Weitere Bezugsquellen auf Anfrage

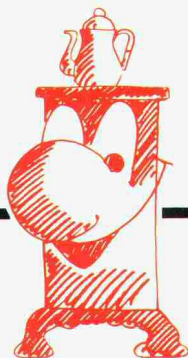
erfüllt höchste Ansprüche

**Werden Sie  
Heiz-Sparer**

ACCUTHERM-Elektrische Heizung nutzt den preisgünstigen Niedertarif.

Das bedeutet tiefe Anschlusswerte, niedrige Anschlussgebühren.

**accutherm**<sup>®</sup>

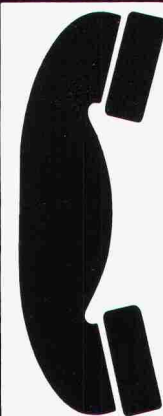


**Accum**

Accum AG  
8625 Gossau ZH  
Wärmetechnische Apparate  
Telefon 01 935 15 15

Und ACCUTHERM spart erst noch Strom: Bei diesem System sind die positiven Merkmale von Mischheizern und dynamischen Speichern vereint.

ACCUTHERM: Schon heute die Schweizer Qualitätslösung für Heizprobleme der Zukunft.



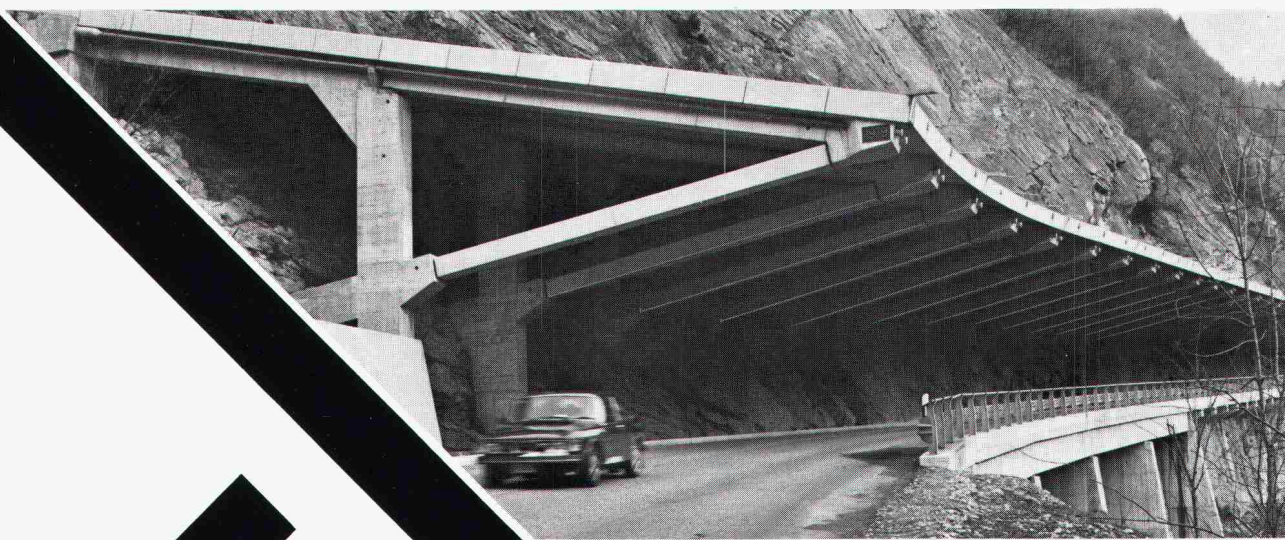
SIA

**01 935 15 15**

Rufen Sie uns an oder senden Sie dieses Inserat. Sie erhalten detaillierte Unterlagen über das neue Elektro-Heiz-System.

ac 2 ☐ 80

publitec



**BTR**

**PREBETON AG**

Baumaterialien

1023 Crissier • Tél. (021) 34 97 21 \* 3027 Bern • Tel. (031) 56 33 01

Die grosse Erfahrung unseres technischen Büros, unserer Fabrikations- und Montageabteilung erlaubt uns sämtliche Probleme der Vorfabrikation von Fassaden, Brücken, Tunnel-, Galerie- und Industriebauten zu lösen.

Sie haben die Idee. Wir führen sie aus!

**Stamm gibt Auskunft.**

# Der Tufted- Teppich von A bis Z.

**Was in dieser Broschüre steht,  
lässt sich nicht unter den Teppich  
kehren.**

Wissen Sie, worin sich ein Frisé von einem Saxony unterscheidet? Wie sich die Brandkennziffer zusammensetzt? Auf was ist zu achten, wenn Teppiche in Räumen mit Bodenheizung verlegt werden müssen?

Wenn Sie auf solche und ähnliche Fragen eine kompetente Antwort suchen, dann lassen Sie sich jetzt die neue Stamm-Broschüre kommen. Denn da steht alles drin, was den Tufted-Teppich so interessant macht. Von A bis Z.

Firma: \_\_\_\_\_

Name/Vorname: \_\_\_\_\_

Strasse/Nr.: \_\_\_\_\_

PLZ/Ort: \_\_\_\_\_

Einsenden an: **Stamm AG**, Objektberatung, 8193 Eglisau

**STAMM**