

Objektyp: **Advertising**

Zeitschrift: **Schweizer Ingenieur und Architekt**

Band (Jahr): **98 (1980)**

Heft 13

PDF erstellt am: **19.09.2024**

Nutzungsbedingungen

Die ETH-Bibliothek ist Anbieterin der digitalisierten Zeitschriften. Sie besitzt keine Urheberrechte an den Inhalten der Zeitschriften. Die Rechte liegen in der Regel bei den Herausgebern.

Die auf der Plattform e-periodica veröffentlichten Dokumente stehen für nicht-kommerzielle Zwecke in Lehre und Forschung sowie für die private Nutzung frei zur Verfügung. Einzelne Dateien oder Ausdrucke aus diesem Angebot können zusammen mit diesen Nutzungsbedingungen und den korrekten Herkunftsbezeichnungen weitergegeben werden.

Das Veröffentlichen von Bildern in Print- und Online-Publikationen ist nur mit vorheriger Genehmigung der Rechteinhaber erlaubt. Die systematische Speicherung von Teilen des elektronischen Angebots auf anderen Servern bedarf ebenfalls des schriftlichen Einverständnisses der Rechteinhaber.

Haftungsausschluss

Alle Angaben erfolgen ohne Gewähr für Vollständigkeit oder Richtigkeit. Es wird keine Haftung übernommen für Schäden durch die Verwendung von Informationen aus diesem Online-Angebot oder durch das Fehlen von Informationen. Dies gilt auch für Inhalte Dritter, die über dieses Angebot zugänglich sind.

Ein Dienst der *ETH-Bibliothek*
ETH Zürich, Rämistrasse 101, 8092 Zürich, Schweiz, www.library.ethz.ch

<http://www.e-periodica.ch>

Geilinger-Vorhangfassaden bringen neue Gestaltungsmöglichkeiten.

Die Zeiten, da sich die Gestaltung moderner Gebäude in der Variation von Rasterfassaden erschöpfte, sind vorbei. Die Tendenz, durch eine bewusste Verstärkung der Fassadenstruktur und die Anwendung von Formelementen die architektonische Aussage des Bauwerkes zu erhöhen, wird immer ausgeprägter.

Die Umsetzung dieser neuen formalen Konzeption in die Praxis stellt höchste Ansprüche an die Verarbeitungstechnik und das handwerkliche Können im Zusammenhang mit der Verwendung neuer Werkstoffe.



Neubau Museumstrasse Winterthur-Versicherungen

winterthur
versicherungen

Bauherr: Winterthur-Versicherungen, Winterthur
Architekt: Peter Stutz, dipl. Arch. ETH/SIA, Winterthur
Unsere Lieferung: 3200 m² Bronzefassaden der 5 Obergeschosse bestehend aus 21 t Baubronzeprofilen und 68 t Messingblechen.

GEILINGER

Ingenieur- und
Metallbau-Unternehmung

Geilinger AG
8401 Winterthur, PF 988
Tel. 052 84 61 61, Telex 76731

Bülach,
Winterthur,
Yvonand

Bringen Sie Leben in Ihr Dekor!



Menschen, Tiere, Pflanzen, Landschaften in Form von Gross-Fotos (farbig oder schwarz- weiss) — das bringt Leben in Ihre Dekorationen!

Als professionelles Fotolabor sind wir für Spezialwünsche besonders gut eingerichtet. Fragen Sie unsere Spezialisten. Wir liefern Grossvergrößerungen und Leuchtkästen für Restaurants, Hotels, Unternehmen, Messestände oder Private.

Wir verwenden für alle Arbeiten KODAK Papier, das selbst höchste Ansprüche zu befriedigen weiss.

Verlangen Sie unser vollständiges Programm mit Preisliste.



Senden Sie uns bitte Ihre vollständige Dokumentation:

Name: _____

Firma: _____

Strasse: _____

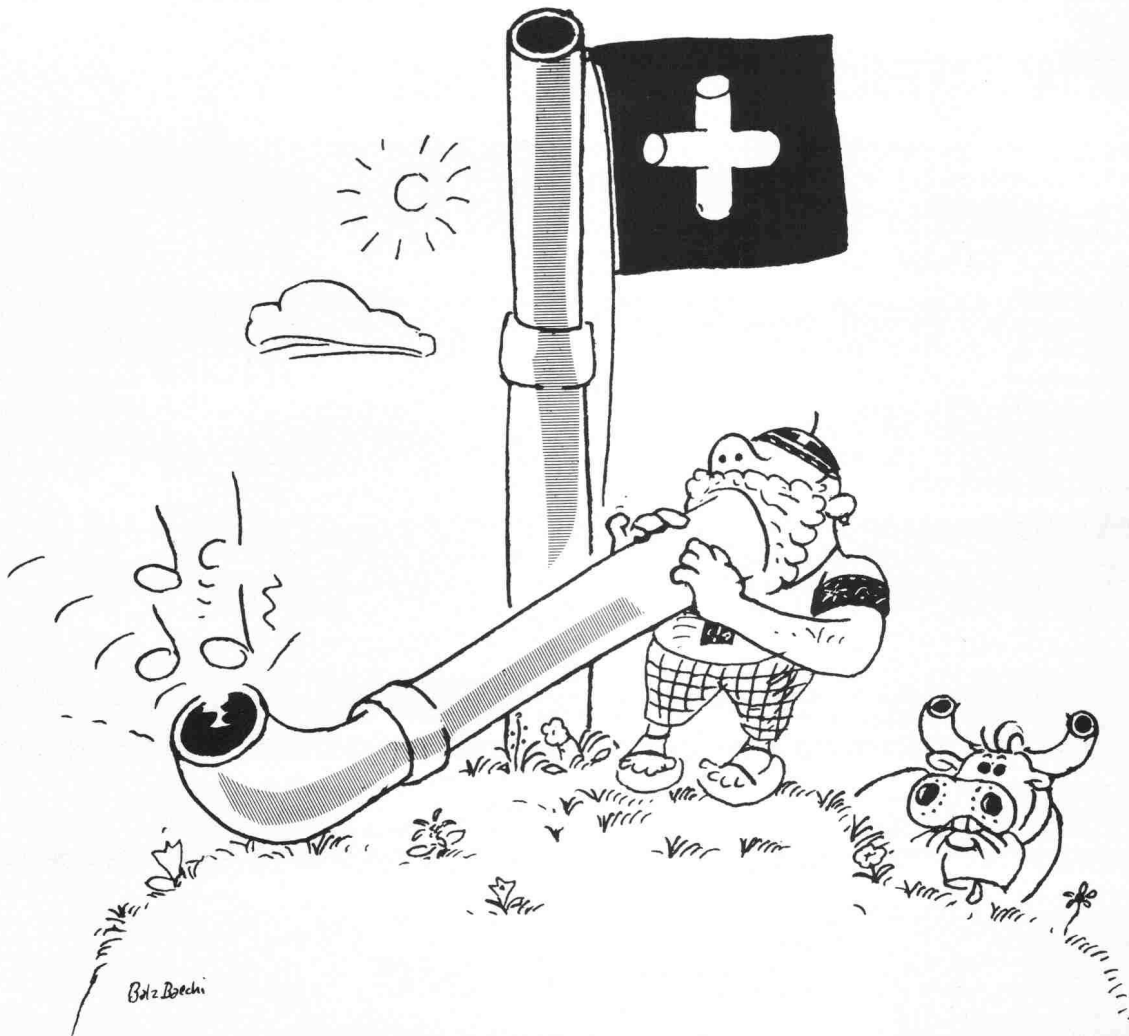
PLZ/Ort: _____

Kunden-Nr.: _____ Tel.: _____

PP PROFESSIONAL
P PHOTO PROCESSING SA
Das spezialisierte Labor für Grossvergrößerungen

Postfach 1045 • 1001 Lausanne • Tel. 021/35 90 91

IAZ



Schweizer Kunststoffrohre von Gerodur. Denn sicher ist sicher.

Schweizer Kunststoffrohre sind auf dem Kunststoffrohrsektor etwas vom Sichersten überhaupt.

Sie sind sicher, weil sie flexibel sind. Nie rosten. Und selbst den meisten aggressiven Substanzen erfolgreich Widerstand leisten.

Sie sind sicher, weil wir von Gerodur sie in einer Reihe schonungsloser Tests kontinuierlich auf ihre wichtigsten Eigenschaften testen: Also auf Formbeständigkeit, Scheiteldruck, Innendruck-Zeitstand-

festigkeit, Zugfestigkeit, Masshaltigkeit, Schlagbiegefestigkeit und Homogenität.

Sie sind sicher, weil wir Monteure haben, die sie sachgemäss verlegen und anschliessen können. Und weil wir mit Technikern und Konstrukteuren arbeiten, die auch die schwierigsten Probleme lösen können.

Und zu guter Letzt sind Schweizer Kunststoffrohre sicher, weil sie von Schweizer Spezialisten in der Schweiz und für die Schweiz hergestellt werden. Und damit

heute ganz nebenbei etwas erhalten, was morgen vielleicht noch wichtiger ist – Schweizer Qualitäts-Arbeit und Schweizer Arbeitsplätze.

25 Jahre

Gerodur

Kunststoff-Rohre für alle Fälle.



*Mit GOMASTIT
Dichtungsmassen*

*können Sie
auch hoch hinaus,*

Gomastit

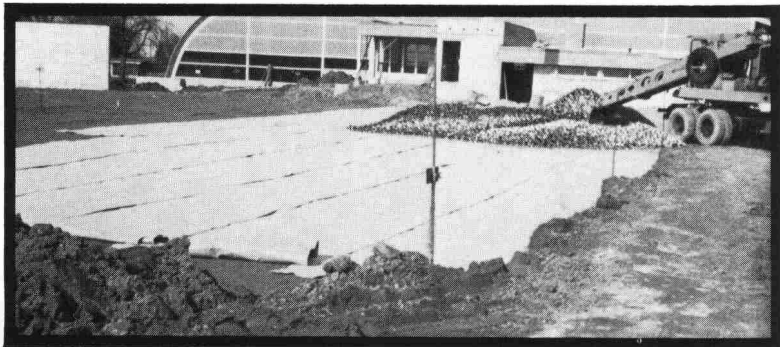


**denn schon die ersten
Hochhäuser im Elementbau
in der Schweiz wurden vor
über 20 Jahren mit
GOMASTIT verfugt.
Darum, wenn es darauf
ankommt, bauen Sie auf
GOMASTIT.**

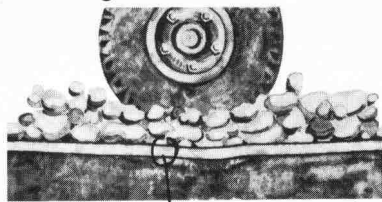
**Profitieren Sie von unserer
langjährigen Erfahrung als
erster Dichtungsmassen-
hersteller der Schweiz.
Wir beraten Sie gerne.**

merz + benteli ag
*Cementit/Gomastit
Freiburgstrasse 624
3172 Niederwangen
Tel. 031 3411 21*

Wie weiche Wege befahren werden - bei harter Kalkulation:



TREVIRA-spunbond wirkt als Trennschicht zwischen Untergrund und Strassenoberbau, als Filter bei Drainagen, Dammschüttungen und Böschungen.



TREVIRA spunbond

TREVIRA spunbond macht weiche Wege hart und fest

80



Adolf Locher AG Stahlhandel Bauwerkzeuge

8107 Buchs Telefon 01 844 00 66
9450 Altstätten SG Telefon 071 75 25 25
7000 Chur Telefon 081 24 54 54



Hauser AG Eisen

9001 St. Gallen Telefon 071 22 88 75
8401 Winterthur Telefon 052 23 14 31
8808 Pfäffikon SZ Telefon 055 48 43 43

startex

SPRITZDÄMMSTOFF

gegen Kälte, Wärme und Schall

startex

Isoliert Dächer, Zweischalenmauerwerke, Böden, Wände, Schächte usw. in Alt- und Neubauten optimal und dauerhaft. STARTEX hilft Energie sparen und sich wohl zu fühlen!

Wer kritisch prüft, wählt STARTEX, die Spritzisolation mit der Garantie für höchsten Qualitätsstand. Wir und unsere 30 Konzessionäre in der ganzen Schweiz beraten Sie gerne.

IDC CHEMIE AG, Fluhgutstrasse 3, 8640 Rapperswil, Tel. 055/274669

Représentation générale pour la Suisse romande: Robert Scheller SA, Passage Perdonnet 1, Lausanne 5, Tel. 021/220433

50 Jahre
KATADYN
Methode
weil Wasser wertvoll
bleibt

Silber - die edle Wasser-Entkeimung

Seit über 50 Jahren wird die Katadyn-Silber-Methode für die Trinkwasser-Entkeimung eingesetzt. Bewährt für die Getränke- und Lebensmittel-Industrie, Restaurants, Ferienhäuser, Bergstationen, Baustellen und im Zivilschutz.

Wenn Sonnen-Energie durchs Wasser strahlt

Ebenso ideal versorgen die «Multus»-UV-Anlagen von Katadyn weltweit Gemeinden, Industrien und Schiffe mit keimfreiem Wasser.

Katadyn - weil Wasser wieder wertvoll wird

Ob Silberionen-, Filter- oder Ultraviolett-Methode - die Katadyn-Systeme sorgen für gesundes Wasser, ohne dieses mit Chemikalien zu belasten.

Katadyn Produkte AG

Industriestrasse 27, CH-8304 Wallisellen
Telefon 01 - 830 36 77

Saurer OM 4x4. Das vielseitige Allradfahrzeug.

Hier im harten Einsatz im Bergstrassenbau.



Die geländegängige Arbeitsmaschine in der Gewichtsklasse von 7,8 bis 9,8 Tonnen für wechselweisen Einsatz mit verschiedenen Anbaugeräten. Mit dem Service der Saurer-Organisation.

SAURER



Aktiengesellschaft Adolph Saurer
9320 Arbon, Telefon 071/46 91 11

Abrasionsprobleme?

Der hochresistente «Linatex» Naturgummi bietet wirksamen Schutz vor Abrieb und Verschleiss

Unübertroffen bei Sand-Wasser-Gemischen.

Wir liefern:

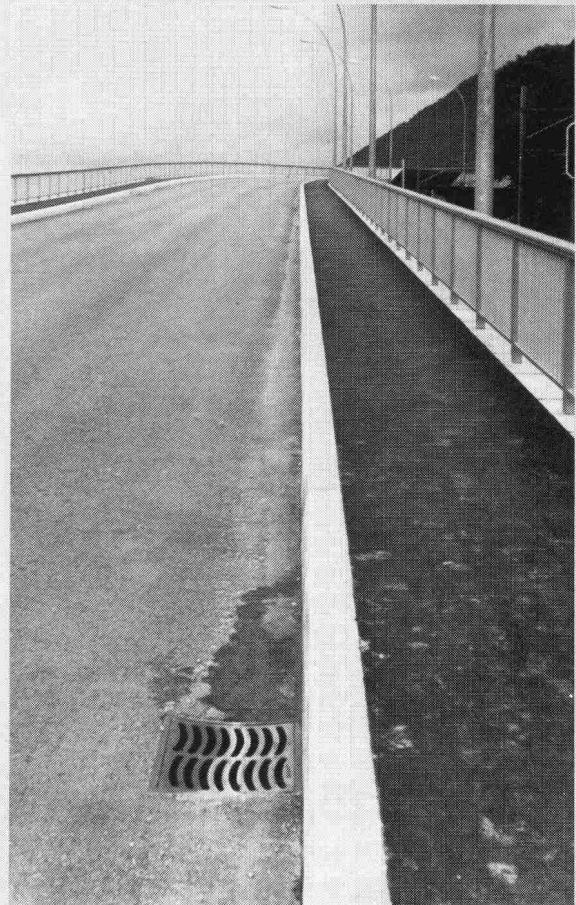
Linatex Pumpen, Ventile, Schläuche,
Linatex Auskleidungen von Behältern, Tanks usw.,
Linatex Sandrückgewinnungsanlagen
(über 200 Anlagen in der Schweiz), Linatex Formartikel
für Geräusch- und Erschütterungsdämpfung.

Eigene Linatex-Spezialwerkstatt. Sachkundige Beratung
durch erfahrene Linatex-Fachleute.

Robert Aebi AG

8023 Zürich Tel. 01 / 211 09 70

WIR SCHLIESSEN GUT AB!



Strassen-
Abschlüsse und
Inselsteine
aus
Hartbeton



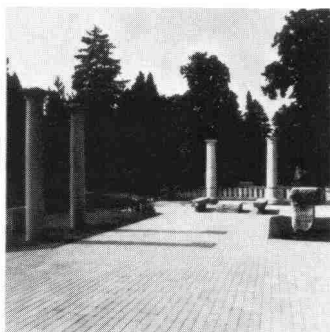
STEINER SILIDUR AG
8450 Andelfingen, Tel. 052-4110 21

FORMSTEIN AG
3113 Rubigen
Tel. (Werk) 031-92 24 32, (Büro) Neu 031-98 05 44

BRODTBECK AG
CEMENTWARENFABRIK
4133 Pratteln, Tel. 061-81 50 12

STEINKONTOR BETONPFLASTERSTEINE

STEINKONTOR
monobloc



STEINKONTOR
multibloc

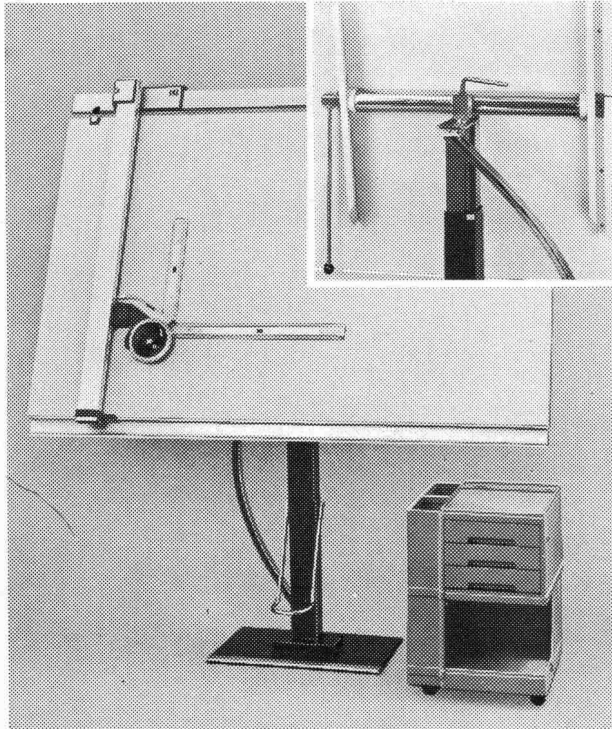
STEINKONTOR

5301 Station Siggenthal Telefon 056 982825

Kieswerk Baumgartner AG
Werk: 4353 Leibstadt
Telefon 056 461751/461131

Betonstein Bigenthal AG
Werk: 3513 Bigenthal
Telefon 031 9020 18

Unnötige Arbeit ermüdet



Arbeitsgeräte sollten die Arbeit erleichtern, nicht erschweren. Deshalb nimmt Ihnen der RWD-Zeichenständer EXACTA die Hebearbeit ab. Blattfedern, die problemlos jeder Zeichenanlage angepasst werden können, übernehmen sie. Ein leichter Druck genügt, um das Zeichenbrett in die gewünschte Lage zu bringen. Damit Sie Ihre Energie bei der Arbeit einsetzen können ...

RWD Bergstrasse 23
Reppisch-Werke* AG CH-8953 Dietikon

renesco Bauschadensanierungen



Renescan-Injektionen gegen aufsteigende Feuchtigkeit

RENESCO Bautechnik AG

8112 Otelfingen	Lauetstrasse	Tel. 056 74 01 71
4051 Basel	Feierabendstr. 23	Tel. 061 22 96 60
3008 Bern	Seilerstr. 4	Tel. 031 25 44 80
1099 Servion	Luscher-RENECO	Tel. 021 93 24 34
6900 Lugano	Via Brentani 10	Tel. 091 51 62 71

Neu!
Elastischer, druckstabiler und bruchfester als jede andere Mine! Nachweisbar.

Generalvertretung
Plumer AG, St. Gallen

PILOT NEO-X Druckstiftminen 0,5

In allen Härtegraden. Für jeden Minen-druckstift. Randscharf zeichnen, entwerfen, schreiben usw., ohne Minen zu spitzen.
1 Döslü à 12 Minen **Fr. 2.90**

PILOT NEO-X
Druckstiftminen. Die stärksten.

Leitschranken

Lieferung aller handelsüblichen Systeme
Rammen sämtlicher Pfostenprofile
Montage

BLESS

Technische Beratung/Bauausführung:
Neugutstr. 52, 8600 Dübendorf

Bauunternehmung AG Tel. 01/8210085
Zürich - Dübendorf - Aarau - Chur - Grenchen - St. Gallen



Stellenangebote

Nach **Davos** gesucht

Eisenbeton-/Tiefbauzeichner

Interessante, vielseitige Beschäftigung in angenehmem Arbeitsklima.

Cuno Künzli, dipl. Ing. ETH/SIA, Ingenieurbüro
7260 Davos Dorf, Telefon 083 / 5 39 66

11/14-f/M



Wir suchen einen

Elektro-Ingenieur HTL Fachrichtung Energietechnik

Ihre mehrjährige Erfahrung, Ihre Kenntnisse der englischen Sprache und die Bereitschaft zur Mitarbeit in einem kleinen Team sind genau die Eigenschaften unseres neuen Mitarbeiters in der

Gruppe Elektroprojekte

Diese Gruppe arbeitet vornehmlich auf dem Gebiet von Steuerungen, Starkstromanlagen, Qualitätssicherung und beteiligt sich an der Durchführung von Versuchen.

Wir bieten Ihnen nebst der Einführung in ein interessantes Sachgebiet ein

- angenehmes Arbeitsklima und
- gut ausgebaute Sozialleistungen

Fühlen Sie sich angesprochen, schreiben Sie an

Kernkraftwerk Beznau, z. H. Herr U. Gaiser
5312 Döttingen

12/02-g/M

Junges dynamisches Ingenieurbüro im Raume Luzern sucht jüngeren

dipl. Bauingenieur ETH

oder

dipl. Bauingenieur

als Bürochef, für die selbständige Bearbeitung interessanter und anspruchsvoller Objekte des konstruktiven Ingenieurbaus.

Wir legen Wert auf:

- fundierte statische Kenntnisse
- absolute Selbständigkeit
- Verhandlungsgeschick

Wir bieten:

- entsprechend der Position und Verantwortung gute finanzielle Möglichkeiten
- zeitgemässe Anstellungsbedingungen
- gut ausgebaute Sozialleistungen

Bitte richten Sie Ihre Bewerbung mit den üblichen Unterlagen unter Chiffre SIA 328, an IVA AG, Postfach, 8035 Zürich

13/05-h/M

EMPA, Abt. Bauphysik

sucht einen

dipl. Architekten ETH

für die vom Nationalen Energieforschungsfonds (NEFF) neu geschaffene Stelle zur

Koordination der Forschung in Wärmeschutz, Schwerpunkt passive Sonnenenergienutzung

Der Aufgabenbereich umfasst Dokumentation und Information über laufende und zukünftige Forschungsprojekte sowie Beratung von Forschungsorganisationen und Kommissionen, welche an Energiefragen und Wärmeschutz interessiert sind.

Es wird die Möglichkeit zu einer zusätzlichen, spezifischen Ausbildung geboten.

Der Bewerber soll eine gute Grundausbildung in Bauphysik mitbringen und sich über eine mehrjährige Tätigkeit in Planung und Ausführung ausweisen können. Eigene Arbeiten auf dem Gebiet alternativer Energien sind erwünscht. Gute Englischkenntnisse sind Voraussetzung.

Interessenten bitten wir, ihre Bewerbung an unseren Personaldienst zu richten. Für vorgängige telefonische Auskünfte steht Herr R. Sagelsdorf, Leiter der Abt. Bauphysik, gerne zur Verfügung.

Kennwort: **dipl. Architekt ETH**

EMPA
DÜBENDORF

Eidg. Materialprüfungs- und Versuchsanstalt
Ueberlandstr. 129, 8600 Dübendorf, Telefon 01 / 823 55 11

13/02-h/M

Bedeutende, entwicklungsfreudige schweizerische Unternehmergruppe sucht bestausgewiesene, profilierte

Unternehmerpersönlichkeit aus der Bau- oder Immobilienbranche als Manager/Geschäftsführer

Wirkungsbereich:

- Kompetente Leitung einer gut eingeführten, mittelgrossen Generalunternehmung. Weiterentwicklung und Durchsetzung der Geschäfts-, Marketing- und Verkaufspolitik.
- Selbständige Führung, Schulung und Unterstützung der Kader und Mitarbeiter. Persönliche, aktive Mitwirkung bei der Akquisition von Generalunternehmungsaufträgen im Bereiche des Verwaltungs-, Industrie- und Wohnungsbaues sowie bei der Bearbeitung von Baulanderschliessung und Baulanderwerb.
- Oberaufsicht über alle Geschäftsvorgänge bis zur Übergabe der schlüsselfertigen Objekte. Gewährleistung der vereinbarten Preise, Termine und der Qualität.

Anforderungen:

- Erstklassige Bildung, vorzugsweise Hochschulabschluss als Bauingenieur, Architekt oder Ökonom, mit Zusatzausbildung in Betriebsführung
- Fundierte Kenntnisse des schweizerischen Baumarktes, des Immobilienwesens, des Vertragsrechtes und der kommerziell-betriebswirtschaftlichen Belange. Praxis als Vorgesetzter.
- Erfahrung in der Durchführung von Bauvorhaben.
- Entscheidungsfreudige, unternehmerische Persönlichkeit, Belastbarkeit, Durchstehvermögen, Verhandlungsgewandtheit und Führungsqualifikation.
- Gute Fremdsprachenkenntnisse erwünscht, jedoch nicht Bedingung.

Angebot:

- Vertrauensposition mit grosser Selbständigkeit
- Unternehmerisch, führungsmässig und bautechnisch anspruchsvolle, attraktive Aufgaben. Viel Spielraum für eigene Initiative.
- Grosszügige, der Verantwortung und dem Erfolg entsprechende Salarierung, umfassende Sozialleistungen.

Anmeldung:

Interessenten sind gebeten, die üblichen Bewerbungsunterlagen an die beauftragte Personalberatung zu senden. Es können auch Anmeldebogen bezogen werden. Diskretion wird zugesichert.

 **Personalberatung Dr. Emil Greber**
Löwenstrasse 11, CH-8001 Zürich, Tel. 01/211 84 32



ELEMENT AG

Wir befassen uns mit der Herstellung und Montage von vorfabrizierten und vorgespannten Betonelementen für den Wohnungs-, Industrie-, Brücken- und Spezial-Tiefbau.

Für unsere techn. Beratungsstelle in Bern suchen wir jüngeren

dipl. Bauingenieur ETH/EPUL

oder

Bauingenieur-Techniker HTL

mit Hauptinteresse für Statik und konstruktiven Ingenieurbau.

Aufgabenbereich:

- interne und externe technische Beratung
- Ausarbeitung von Projektvorschlägen im Hoch- und Tiefbau
- laufende Erweiterung der technischen Dokumentation
- Betreuung von Spezialaufgaben

Wir erwarten:

- mehrjährige praktische Tätigkeit
- Erfahrung auf dem Gebiet des Spannbetons und der Vorfabrikation erwünscht
- Erfahrung mit Kleincomputern
- Sinn für Teamwork
- Sprachen: Deutsch und Französisch

Eintritt: möglichst bald

Ihre Bewerbung mit den üblichen Unterlagen wird absolut vertraulich behandelt.

Personalabteilung **ELEMENT AG, 3027 Bern**
Untermattweg 22, Postfach 7.

12/17-g/M



Hermann Hauser AG, 8604 Volketswil, Telefon 01/945 47 44

Unser Büro Marmoran-Technik befasst sich hauptsächlich mit

- Devisierungen
- Detailstudien
- bauphysikalischen Berechnungen
- technischen Auskünften
- Erstellung von techn. Unterlagen

für alle Sparten der Verputzarbeiten und im speziellen für die Marmoran-Aussenisolation.

Die Architekten schätzen die Vollständigkeit und Präzision unserer Dienstleistung. Um diese, trotz des rasch steigenden Erfolges, unverändert aufrechterhalten zu können, suchen wir einen

Bauzeichner

der Freude an einer interessanten, selbständigen Tätigkeit hat.

Neben einem Leistungssalär und fortschrittlichen Sozialleistungen bieten wir Ihnen einen freundlichen Arbeitsplatz an guter Verkehrslage im Grünen. Und das Wichtigste: nette Kollegen und Kolleginnen warten auf Sie!

Wir freuen uns auf Ihren Anruf oder Ihre schriftliche Bewerbung.

13/01-h/M



Für unsere Kernkraftwerke Beznau suchen wir einen

Ingenieur HTL

Fachrichtung Maschinenbau

zur Mitarbeit in der Gruppe Qualitätssicherung.

Das Arbeitsgebiet umfasst

- Bearbeitung von Auslegungs-, Herstellungs- und Prüfspezifikationen
- Bearbeitung der Qualitätssicherungs-Dokumentation
- Abnahmen und Montageüberwachungen
- Mitarbeit bei Wiederholungsprüfungen
- Verkehr mit Behörden und Abnahmeinstanzen

Wir erwarten

- Sinn für Teamwork
- Selbständigkeit und Durchsetzungsvermögen
- Kenntnisse in der Schweiß- und Prüftechnik erwünscht
- Administrative Fähigkeiten
- Englischkenntnisse

Wir bieten

- Einführung in ein Sachgebiet mit Zukunft
- Angenehmes Arbeitsklima
- Gut ausgebaute Sozialversicherung
- Personalrestaurant

Bitte senden Sie Ihre Bewerbung mit den üblichen Unterlagen an das Kernkraftwerk Beznau, z. H. Herr U. Gaiser, 5312 Döttingen

13/03-h/M



Wir suchen einen

Maschinen-Ingenieur HTL

für unser Kernkraftwerk Beznau.

Ihre Erfahrung, Ihre Kenntnisse der englischen Sprache, die Bereitschaft, Neues zu lernen und in einem kleinen Team mitzuarbeiten sind genau die Eigenschaften unseres neuen Mitarbeiters im

Ressort Maschinentechnik

Dieses Ressort arbeitet vornehmlich auf dem Gebiet der Projektierung und Betreuung von maschinentechnischen Systemen.

Erfahrung auf dem Gebiet des thermischen Kraftwerkbaues wäre von Vorteil, aber nicht Bedingung.

Wir bieten:

- Einführung in ein Sachgebiet mit Zukunft
- angenehmes Arbeitsklima
- gut ausgebaute Sozialversicherung
- Personalrestaurant

Bitte senden Sie Ihre Bewerbung mit den üblichen Unterlagen an das

Kernkraftwerk Beznau, z.H. Herrn U. Gaiser,
5312 Döttingen

12/14-g/M

Generalunternehmung für Renovationen und Umbauten
sucht ausgewiesenen

Hochbauzeichner/ Hilfsbauführer

als Sachbearbeiter für anspruchsvolle Bauvorhaben im
Sektor Umbau.

Wenn Sie gerne selbständig ein vielseitiges Arbeitsgebiet
betreuen möchten, nehmen Sie bitte mit unserem Herrn
Cramer Kontakt auf zur Vereinbarung eines Vorstellungsgesprächs unter Telefon 01 / 830 36 55. Wir freuen uns auf
Ihren Anruf.

**RENUM
BAU AG**

Grindelstrasse 5, 8304 Wallisellen

12/06-g/M

Gesucht nach Übereinkunft in mittelgrosses Ingenieurbüro junger
evtl. frisch diplomierter

dipl. Bauingenieur ETH

Arbeitsgebiet:

- Bemessung und Konstruktion von Stahlbeton- und Stahlkonstruktionen, vor allem in Untertagebau
- Baubegleitung
- Evtl. kürzere Auslandsaufenthalte

Anforderungen:

- Guter Statiker
- Selbständigkeit
- Zuverlässigkeit
- Sinn für Flexibilität und Zusammenarbeit
- Einwandfreies Auftreten

Wir bieten eine interessante und abwechslungsreiche Tätigkeit mit beruflichen Entwicklungsmöglichkeiten bei guten Anstellungsbedingungen.

Ausführliche Bewerbungen sind zu richten an:

Ingenieurbüro Amberg AG
Ausstellungstrasse 88, Postfach 3141, 8031 Zürich

13/15-h/M

Für eine im In- und Ausland aktive bedeutende und bekannte

Grossbaufirma im Kanton Bern

sind wir beauftragt einen

Chefbauführer für Strassenbauarbeiten

zu selektionieren.

Diese sehr interessante Stelle bietet Ihnen volle Entfaltungsmöglichkeiten durch die Hauptfunktionen Kalkulation, Submission, Vorbereitung der Bauausführungen, Disposition von Personal und Betriebsmitteln, Überwachung von Baustellen in Zusammenarbeit mit Ihnen unterstellten Bauführern, Verhandlungen mit Bauherrschaften und Bauleitungen, Steuerung der finanziellen, qualitativen, technischen und terminlichen Belange.

Wenn Sie im Alter von 35 bis 45 und als Bauing. HTL, ETH, dipl. Baumeister oder ähnlich qualifiziert sind und über entsprechende technische Erfahrung, Führungs- und Verhandlungsqualitäten verfügen und Begabung für die Erzielung von wirtschaftlichen Resultaten sowie Personalführung haben, dann ist diese Position für Ihre Zukunft von grosser Bedeutung.

Die Honorierung, Spesen und Anstellungsbedingungen sind grosszügig geregelt. Die Position bietet Entfaltungsmöglichkeit, Unabhängigkeit und Führungskompetenzen. Beförderung ist evtl. möglich.

Gerne erwarten wir Ihre Bewerbungsunterlagen, die wir vertraulich behandeln, unter Angabe folgender Referenznummer: 131/D/S

IBGM (MANAGEMENT) CONSULTANTS
UNTERNEHMENSBERATUNG CONSEIL DE DIRECTION

of London, c/o Postfach 460, 8034 Zürich

13/08-h/M

INGENIEURSCHULE ZÜRICH

Wir suchen auf Frühjahr 1980 an die **Höhere Technische Lehranstalt (HTL)** nebenamtliche

Fachlehrer

für die Fachgebiete

Thermische Strömungsmaschinen
Grundbau

Interessenten werden gebeten, ihre schriftliche Bewerbung mit den üblichen Unterlagen an das Rektorat der Ingenieurschule Zürich, Postfach 183, 8021 Zürich, einzureichen.

13/19-h/M

HATT-HALLER

sucht für die Abteilung

Hochbau

einen zuverlässigen und versierten

Kalkulator

Erfordernisse

Für diese abwechslungsreiche Stelle kommt ein ausgewiesener Baufachmann mit entsprechender Baupraxis und Kalkulationserfahrung im Sektor Hochbau in Frage.

Wir bieten

zeitgemässen Lohn, selbständige und interessante Arbeit, Personalvorsorge und gutes Arbeitsklima.

Einstellungstermin nach Vereinbarung.

Bewerber laden wir ein, uns ihre Offerte mit allen notwendigen Unterlagen (Lebenslauf, Zeugniskopien, Referenzen, Foto) schriftlich zu unterbreiten.



AG HEINR. HATT-HALLER
Hoch- und Tiefbau-Unternehmung

Bärengasse 25, 8022 Zürich
Telefon 01 / 211 87 40

13/21-h/M

Gesucht nach Chur mit Eintritt nach Übereinkunft

dipl. Bauingenieur ETH

Unserem neuen Mitarbeiter möchten wir eine geschlossene Aufgabe mit weitem Kompetenzbereich anvertrauen, die hohe Anforderungen an statisch-konstruktives Können stellt. Er muss ein sicherer und selbständiger Statiker für Brückenbau und schwierige Spezialkonstruktionen sein und über reiche Erfahrungen im Bereich Spannbeton, vorgefertigte Betonelemente und Stahlbau im Hoch- und Tiefbau verfügen. Dazu gehört auch die Bauüberwachung der eigenen Konstruktionen.

Die anspruchsvolle Aufgabe verlangt einen einsatzfreudigen, ausdauernden Ingenieur mit Führungsqualitäten und ausgeprägtem Sinn für Zusammenarbeit.

Über Fragen wie Entlohnung, Sozialleistungen, Arbeitsplatz usw. geben wir Ihnen gerne während eines Informationsgesprächs Auskunft.

Jenatsch und Hegland

dipl. Ingenieure ETH/SIA
Bahnhofplatz 8, 7000 Chur, Tel. 081 / 22 71 33

J. Jenatsch privat Tel. 081 / 27 42 17
R. Hegland privat Tel. 081 / 27 26 82

13/04-h/M

Wir suchen initiativen, selbständigen

Bauleiter

mit praktischer Erfahrung in der Leitung und Beaufsichtigung von Ein- und Mehrfamilienhäusern.

Die interessante und vielseitige Tätigkeit umfasst die Beratung von Bauherren, Projektbereinigung, Devisierung, Bauleitung und Abrechnung.

Bewerber mit Freude an der Arbeit in einer kleinen Gruppe, welche Wert auf guten Lohn und umfassende Sozialleistungen legen, melden sich bei



HAUS+HERD
3360 Herzogenbuchsee Tel. 063 60 11 51

13/20-h/M



Im **Stadtplanungsbüro** des **Stadtbauamtes Aarau** ist die Stelle eines

Raumplaners

auf den 1. Mai 1980, oder nach Übereinkunft, wieder zu besetzen.

Wir erwarten:

- Abschluss HTL oder gleichwertige Schulung
- Ausbildung und/oder Praxis als Raumplaner
- selbständiges und initiatives Arbeiten
- ausgesprochenes Verhandlungsgeschick
- Neigung zu interdisziplinärer Zusammenarbeit

Aufgabenbereich:

- interessante orts- und quartierplanerische Aufgaben
- Teilgebiets- und Richtplanungen in der Altstadt sowie in Zentrums- und Aussenquartieren
- verkehrsplanerische Aufgaben
- Grundlagenbearbeitung, Untersuchungen, Begutachtungen

Wir bieten:

- Dauerstelle mit gut ausgebauten Sozialleistungen
- Anstellung und Besoldung gemäss städtischer Dienst- und Besoldungsverordnung
- angenehmes Arbeitsklima in kleinem Team

Das Stadtplanungsbüro und das Personalamt (je Rathausgasse 1, 5000 Aarau, Telefon 064 / 25 11 55) stehen Ihnen für weitere Auskünfte und für die Abgabe des Bewerbungsformulars gerne zur Verfügung.

Falls Sie diese Aufgabe interessiert, erwarten wir Ihre handschriftliche Anmeldung.

12/28-g/M

Modern eingerichteter Innenausbaubetrieb sucht einen

Mitarbeiter (Hochbauzeichner)

mit speziellem Flair für die technischen Belange von Schreiner- und Innenausbauarbeiten, deren Arbeitsvorbereitung und Baubegleitung.

Geboten wird eine sehr interessante, ausbaufähige und gut bezahlte Dauerstelle mit neuzeitlichen Sozialleistungen in einem flotten Team.

Eine sehr sorgfältige Einarbeitung ist gewährleistet.

Bitte senden Sie Ihre Bewerbung mit den üblichen Unterlagen an



Schreinerei - Innenausbau

Rüthofstrasse 20, 8049 Zürich
Telefon 01 / 56 22 00

13/11-h/M

Wir suchen einen begabten

Architekten ETH oder HTL

sowie einen an selbständiges Arbeiten gewohnten

Architekten HTL

mit reicher Erfahrung in der Planbearbeitung und Freude an der konstruktiven Gestaltung.

Eintritt raschmöglichst.

Schriftliche Bewerbung erbeten an:

H. P. Menn, dipl. Arch. BSA/SIA
Poststrasse 43, 7000 Chur

13/10-h/M

Wir suchen einen an selbständiges Arbeiten gewohnten

Hochbauzeichner oder Architekten HTL

mit Erfahrung in Devisierung, Werkplanung und Bauführung.
Eintritt Juni 1980.

Schriftliche Bewerbungen bitte an:

Johann Frei, dipl. Architekt ETH/SIA
Hinterdorfstrasse 28, 8405 Winterthur

13/26-h/M

Wir suchen

Tiefbauzeichner

zur Bearbeitung interessanter Verkehrsobjekte in der Region Zürich und im Ausland.

Kleines Team, zeitgemässes Salär und Sozialleistungen.

Frei, Schneider & Guha AG, dipl. Bauingenieure ETH/SIA
Ackersteinstrasse 21, 8049 Zürich, Telefon 01 / 42 10 22

12/11-g/M

Für eine im In- und Ausland tätige, sehr erfolgreiche und expandierende, grosse

Bauunternehmung im Kanton Bern

suchen wir einen

Chefbauführer für den Bereich Tiefbau

In dieser Schlüsselposition führen Sie Verhandlungen mit der Bauleitung, betreuen das Submissions- und Kalkulationswesen inkl. Arbeitsvorbereitung und lenken die wirtschaftliche, finanzielle, qualitativ, technisch und terminlich erfolgreiche Durchführung von mehreren wichtigen und interessanten Projekten zusammen mit den Ihnen unterstellten örtlichen Bauführern und Polierern.

Wenn Sie schon als Ingenieur HTL, ETH, dipl. Baumeister (oder äquivalent) in dieser Richtung Erfahrung gesammelt haben, zwischen 36- und 44jährig, durchschlagskräftig und entscheidungsfreudig sind, Verhandlungsgeschick und Interesse an wirtschaftlichen Zusammenhängen haben, dann dürfte diese Position für Ihre weitere Karriere eine grosse Chance bedeuten.

Die Stelle bietet weitgehende Entscheidungskompetenzen, evtl. Aufstiegsmöglichkeiten, sehr fortschrittliche Salarierung und grosszügige Anstellungsbedingungen.

Ihre Unterlagen werden wir absolut vertraulich behandeln und erwarten gerne Ihre Bewerbung unter Angabe folgender Referenznummer: 131/C/S

IBGM (MANAGEMENT) CONSULTANTS
UNTERNEHMENSBERATUNG CONSEIL DE DIRECTION

of London, c/o Postfach 460, 8034 Zürich

13/06-h/M

Gesucht auf Ingenieurbüro

Tiefbau- und Eisenbetonzeichner

für die Bearbeitung interessanter und abwechslungsreicher Projekte im Hoch- und Tiefbau.

Bei Eignung besteht die Möglichkeit, sich in die Projektierung und Bauleitung einzuarbeiten.

Offerten sind zu richten an das

Ingenieur- und Planungsbüro J. Moggi AG,
8590 Romanshorn

13/13-h/M



Werffeli + Winkler

Für die selbständige Bearbeitung anspruchsvoller Projekte im Hoch- und Brückenbau suchen wir einen

dipl. Bauingenieur ETH

evtl. Bauingenieur-Techniker HTL

mit 3 bis 5 Jahren praktischer Erfahrung in der Statik und Konstruktion.

Wir bieten Ihnen eine ausbaufähige Position in einem kleinen, dynamischen Team mit angenehmem Arbeitsklima, individuelle Arbeitszeit und fortschrittliche Sozialleistungen.

Bitte rufen Sie uns an oder senden Sie uns Ihre Bewerbungsunterlagen.

Werffeli + Winkler, dipl. Bauing. ETH/SIA/ASIC
Rikonerstrasse 4, 8307 Effretikon, Telefon 052 / 32 38 21

13/22-h/M

Für unser Team vom Hochbau suchen wir einen jüngeren, selbständigen

Eisenbetonzeichner

für interessante und abwechslungsreiche Aufgaben im Gebiet des Hoch- und Industriebaues.

Wir bieten fortschrittliche Anstellungsbedingungen, kollegiale Atmosphäre, Weiterbildungsmöglichkeiten sowie gleitende Arbeitszeit.

Gerne erwarten wir Ihre Bewerbungsunterlagen.

Basler & Hofmann, Ingenieure und Planer AG,
Forchstrasse 395, 8029 Zürich

13/12-h/M

Wir suchen zur Bearbeitung interessanter Bauaufgaben auf den Gebieten Krankenhausbau und Restaurationen je einen

Bauzeichner und Architekten HTL

Eintritt: Frühjahr 1980. Telefonieren Sie uns bitte zur Festlegung einer Besprechung unter Nr. 052 / 23 85 27.

R. Steiner und W. Steffen, Architekten SIA
Technikumstrasse 38, 8400 Winterthur

11/04-h/M

Gesucht auf Ingenieurbüro am Bodensee

Bauingenieur HTL (Planer)

für den weiteren selbständigen Ausbau unserer Planungsabteilung.

Einsatzmöglichkeit in Projektierung und Bauleitung von allgemeinen Tiefbauten wäre erwünscht.

Offerten sind zu richten unter Chiffre SIA 326, an IVA AG,
Postfach, 8035 Zürich

13/14-h/M

Wir suchen zur Ergänzung unseres Teams

Hochbauzeichner

Wir erwarten:

selbständige Werk- und Detailplanung mit sauberer Darstellung.

Wir bieten:

angenehmes Arbeitsklima in jungem Team sowie eigene Personalfürsorgestiftung.

Architekturbüro Peter F. Oswald
dipl. Arch. ETH/SIA
Zugerstrasse 14, 5620 Bremgarten

13/24-h/M

GAP ARCHITEKTEN SUCHEN PER SOFORT ODER NACH VEREINBARUNG

ARCHITEKT HTL

WENN SIE FREUDE HABEN, IN EINEM LEBHAFTEN BETRIEB SELBSTÄNDIG AN INTERESSANTEN BAUAUFGABEN MITZUARBEITEN, SENDEN SIE BITTE IHRE SCHRIFTLICHE BEWERBUNG AN

GAP

GAP ARCHITEKTEN
GLAUS, ALLEMANN + PARTNER
FREIESTRASSE 80
8032 ZÜRICH

Generalunternehmung für Renovationen und Umbauten sucht bestqualifizierten, erfahrenen

Bauleiter

als selbständigen Sachbearbeiter von anspruchsvollen, interessanten Objekten im Umbausektor.

Unser Herr R. Cramerer freut sich auf Ihre Kontaktaufnahme über Telefon 01 / 830 36 55.



Grindelstrasse 5, 8304 Wallisellen

12/05-g/M

Wir möchten den Platz eines wegziehenden Mitarbeiters wieder besetzen und suchen einen initiativen, jüngeren

Eisenbetonzeichner

für vorwiegend Brückenbauprojekte, gelegentlich auch Hochbauten.

Sie arbeiten bei gleitender Arbeitszeit in einem eigenen Büro. Daneben bietet Ihnen unser mittelgrosser Betrieb weitere fortschrittliche Arbeitsbedingungen.

Bitte telefonieren oder schreiben Sie an

Edy Toscano AG, dipl. Bauing. ETH/SIA/ASIC
Nordstrasse 114, 8037 Zürich, Tel. 01 / 363 47 37

13/09-h/M

Für unser **Architekturbüro** suchen wir einen erfahrenen

Bauleiter

für die Bearbeitung individueller Wohnbauten und Sportzentren.

Eintritt sofort oder nach Vereinbarung.

Rufen Sie uns an oder senden Sie Ihre Bewerbung mit den üblichen Unterlagen direkt an das

Architekturbüro Haus + Herd
Bettenhausenstrasse 50, 3360 Herzogenbuchsee
Telefon 063 / 60 11 51

13/25-h/M

Wir suchen in unser Ingenieurbüro in Zürich jungen

Bauingenieur/Techniker HTL

zur Bearbeitung vielschichtiger Statik-Probleme (Eisenbeton, Stahlbau) sowie aller damit verbundenen Aufgaben.

Wenn Sie also voll einsteigen wollen und eine abwechslungsreiche Tätigkeit in einem echten Team suchen und bereit sind, ab und zu ins Ausland zu reisen, so finden Sie bei uns die Stelle.

Ihre schriftliche Bewerbung richten Sie bitte an:
Chiffre SIA 325, an IVA AG, Postfach, 8035 Zürich

13/16-h/M

Wir suchen einen

dipl. Bauingenieur ETH

für vielseitige, nach erfolgter Einarbeitung weitgehend selbständig zu bearbeitende Aufgaben mit Schweregewicht Statik/Dynamik, Boden- und Felsmechanik. Die Anwendungsgebiete liegen vorwiegend im Tief- und Untertagebau. EDV- und Englischkenntnisse sind erwünscht.

Wir erwarten gerne Ihre schriftlichen Bewerbungsunterlagen.

Ingenieurbüro Heierli AG
Culmannstrasse 56, Postfach 248, 8033 Zürich 6

7/50-b/M

Zur Ergänzung unseres Teams suchen wir einen erfahrenen und initiativen

Ingenieur HTL

zur Planung und Bearbeitung von interessanten Tiefbauarbeiten, insbesondere auf dem Gebiete des Strassen- und Wasserbaues.

Gerne erwarten wir Ihre schriftliche oder telefonische Bewerbung.

Desserich + Funk, Dipl. Bauingenieure ETH/SIA
Langensandstrasse 74, 6005 Luzern, Telefon 041 / 44 77 22

13/33-h/M

Stellengesuche

Vielseitig erfahrener

Stahlbaukonstrukteur

in TB und Montage, sucht eine neue anspruchsvolle Stelle in Ingenieurbüro oder Unternehmung im Kanton Bern.

Offerten bitte unter Chiffre SIA 330, an IVA AG, Postfach, 8035 Zürich

13/28-h/M

Bauingenieur

1937, Gymnasium, Diplom 1964, D/E/F, sucht Kaderposition bei Generalplaner oder Generalunternehmung für In- oder Auslandprojekte. Erfahrung in Koordination, Akquisition, Administration, Organisation, Management, Hoch- und Tiefbau.

Anfragen unter Chiffre SIA 324 an IVA AG, Postfach, 8035 Zürich.

Bauingenieur HTL

Spezialisiert in Abwassertechnik und allg. Tiefbau, sucht anspruchsvolle Stelle in Ingenieurbüro, Zentralschweiz bevorzugt.

Offerten unter Chiffre SIA 332, an IVA AG,
Postfach, 8035 Zürich

13/27-h/M

Dipl. Bauingenieur

über 15 Jahre Praxis in der Projektierung anspruchsvoller Objekte des allgemeinen Tiefbaus sucht anspruchsvolle Stelle in grösserer Unternehmung oder Verwaltung im Raume Zürich.

Offerten unter Chiffre SIA 327, an IVA AG, Postfach, 8035 Zürich

13/17-h/M

Dipl. Bauingenieur

Spezialist in Beton-Vorfabrikation, international tätig (über 20 Jahre Praxis), sucht eine Dauerstelle als Projektleiter.

Offerten unter Chiffre SIA 329, an IVA AG, Postfach, 8035 Zürich

13/29-h/M

Diverses

Schulgemeinde Egg ZH

Projektwettbewerb für die Primarschulanlage «Bützi» in Egg

Die Schulgemeinde Egg eröffnet einen öffentlichen Projektwettbewerb zur Erlangung von Entwürfen für eine Primarschulanlage.

Teilnahmeberechtigt sind selbständigerwerbende Architekten mit Geschäfts- oder Wohnsitz seit dem 1.10.1979 in der Gemeinde Egg (8128 Hinteregg, 8132 Egg, 8133 Esslingen). Ausserdem werden sechs auswärtige Architekten zur Teilnahme eingeladen.

Die Preissumme für 5-6 Preise beträgt total Fr. 36000.—.

Termine:

- Bezug der Wettbewerbsunterlagen ab 2.4.1980 auf dem Schulsekretariat, Schulhaus Rebrain, Egg, jeweils zwischen 08.00 und 11.30 Uhr.
- Ablieferung der Entwürfe bis am 27.6.1980, Modelle bis am 4.7.1980.

Die Schulpflege der Gemeinde Egg ZH

13/30-h/M

Hochbauamt
Einwohnergemeinde Wettingen

Ausschreibung

Für den Neubau der Aula und die Renovation des Schulhauses Zehntenhof in Wettingen werden nachfolgende Arbeitsgattungen für die **Bewerbung um Teilnahme an der Submission** ausgeschrieben:

- 112 Abbruch Holzfenster
- 258 KÜcheneinrichtung
- 271 Gipserarbeiten
- 272.2 Allg. Schlosserarbeiten
- 273.0 Innentüren mit Zargen
- 273.1 Wandschränke
- 273.3 Allg. Schreinerarbeiten
- 276.2 Lamellenstoren (VR 90 oder dergleichen)
- 281.0 Unterlagsböden
- 281.2 Bodenbeläge in PVC
- 281.6/282.4 Plattenlegerarbeiten
- 283.4 Deckenverkleidungen Holz
- 285 Aussere und innere Malerarbeiten
- 378.1 Physikzimmereinrichtung
- 378.2 Fotolaboreinrichtung
- 378.3 Einrichtung Handfertigkeit Holz/Metall
- 42 Gartenanlage
- 422 Einfriedung
- 43 Strassen und Plätze (Parkplatzerweiterung)
- 901 Bestuhlung Aula
- 902 Möblierung Rektorat/Lehrerzimmer

Teilnahme: Die Auswahl der Teilnehmer an der Submission bleibt vorbehalten. Die Arbeiten werden nach Möglichkeit in der Region Baden vergeben.

Baubeginn: Frühjahr 1980

Versand der Offerten: 8. April 1980 / teilweise später

Eingabedatum: 29. April 1980

Bewerbung für die Submissionsunterlagen: Schriftliche Anmeldung mit Beilage eines adressierten und frankierten Retourkuverts, Format C 4, bis 31.3.1980 an:

Heinz Fugazza + William Steinmann
dipl. Architekten ETH/SIA
Dianastrasse 4, 5430 Wettingen

13/00-h/M

Gesucht Architekturbüro

das kurzfristig einen interessanten, grösseren Auftrag übernehmen könnte.
Region Aarau/Brugg

Offerten sind zu richten an:
Chiffre 02-120311, Publicitas AG, 5001 Aarau

13/18-h/M

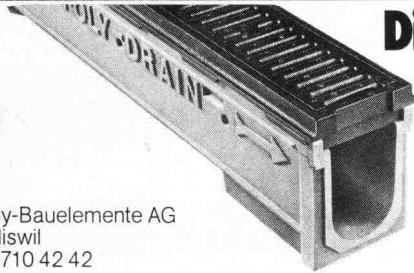
Als Praktiker und Realist haben Sie viele Überbauungen in Arbeit.

Haben Sie genügend Zeit für die Abklärung wichtiger **siedlungsplanerischer Aspekte** wie **Zonenfragen Siedlungsstruktur, Wohnformen, Erschliessung, Wohnwert, Gemeinschaftsanlagen, Freiflächen, Wohnstrassen** usw.?

Wenn nicht . . . , wenden Sie sich an unser im Aufbau befindliches **Entwurfs- und Planungsbüro** mit bestausgebildeten Fachleuten.

Anfragen unter Chiffre SIA 331, an IVA AG,
Postfach, 8035 Zürich

13/31-h/M

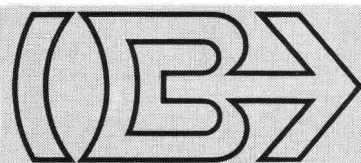


Poly-Bauelemente AG
Adliswil
01 710 42 42

Die Schweizer-Entwässerungsrinne aus Pewetong®

- Verankerungsrippen garantieren den festen Sitz im Beton.
- Porenarme Innenfläche fördert mehr Wasser.
- 12 verschiedene Abdeckungen ermöglichen eine anwendungsgerechte Lösung.

Verlangen Sie Unterlagen, informieren Sie sich.



BRODTBECK

Liftschacht- und Raumelemente Vortriebsrohre und Kanalelemente
Fassaden- und Spezialelemente Cementwaren

Brodbeck AG Hardstrasse 42
4133 Pratteln Telefon 061 81 50 12



**Institut für
Techn.
Ausbildung**

8057 Zürich
Schaffhauserstr. 228
Tel. 01/311 58 38

Angewandte Bauphysik

Energiesparmöglichkeiten,
Wärme- und Schallschutz,
Vermeidung von Bauschäden.

Winterlicher Wärmeschutz SIA 180/1, Wärmeübertragung, Wärmebrücken und Eckenprobleme, Sommerlicher Wärmeschutz, Schallschutz, Luft- und Trittschalldämmung SIA Norm 181, Geräusche haustechnischer Installationen, Raumakustik.

Kursleiter: B. Neubrand, Ing.,
Leiter des Techn. Büros, Firma Fibriver.

Kursbeginn: 8. Mai 1980

**Unsere Referenz -
30 Jahre Erfahrung**
Fenster und Klimafassaden
Constral AG
8570 Weinfelden
Tel. 072 22 55 55

WIR HABEN ZEIT FÜR DEN ENTWURF

ENTWURFSATELIER

ERARBEITET AUFTRÄGE BIS BAUEINGABE

KONTAKTAUFNAHME UNTER CHIFFRE SIA 309 AN
IVA AG, POSTFACH, 8035 ZÜRICH

11/20-I/M

2 Elektro-Aufzüge

mit angebauten Laufrollen

1 Tonne, mit Schalter,
5 m Hub, preisgünstig

Telefon 071 / 41 24 42

13/32-h/M

Visura

Unternehmensberatung
Steuerberatung, Expertisen
Versicherungsberatung

Treuhand-Gesellschaft
Zürich Solothurn Luzern Aarau

Unternehmungs- geist

ist eine wirtschaftliche
Lebensäußerung, die
sich zweckmässig auch
durch Anzeigen im
«Schweizer Ingenieur und
Architekt» verkörpert.

VOLVO BM

Automobiles Volvo SA
Abt. Baumaschinen
3250 Lyss 032 · 84 71 11

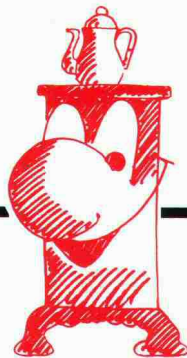
PNEULADER DUMPER BAGGERLADER KOMPAKTOREN

**Werden sie
Heiz-sparer**

ACCUTHERM-Elektroheizung nutzt den preisgünstigen Niedertarif.

Das bedeutet tiefe Anschlusswerte, niedrige Anschlussgebühren.

accutherm®



Accum

Accum AG
8625 Gossau ZH
Wärmetechnische Apparate
Telefon 01 935 15 15

Und ACCUTHERM spart erst noch Strom: Bei diesem System sind die positiven Merkmale von Mischheizern und dynamischen Speichern vereint.

ACCUTHERM: Schon heute die Schweizer Qualitätslösung für Heizprobleme der Zukunft.

SIA

01 935 15 15

Rufen Sie uns an oder senden Sie dieses Inserat. Sie erhalten detaillierte Unterlagen über das neue Elektro-Heiz-System.

ac 2 = 80

Bauen im Computerzeitalter. Oder:

Warum MEMCO System-Bau eine gute Nasenlänge voraus ist.

MEMCO baut rationeller. Stahlhallen von MEMCO System-Bau werden nach modernsten Methoden konzipiert, entwickelt und gefertigt. Darum sind sie ausserordentlich preisgünstig und nach kurzer Zeit erstellt.

- MEMCO verkürzt die Planungs- und Bauzeit.
- Alle verwendeten Materialien sind von erstangiger Qualität, langlebig, einfach im Unterhalt.
- MEMCO spart Energie – dank optimaler Isolation.
- MEMCO spart Baukosten.

MEMCO System-Bau übergibt Ihre Halle schlüsselfertig.

Beratung, Grundstücks- und Finanzierungsfragen, Vorprojektierung, Baueingabe, Erstellen des Gebäudes. MEMCO System-Bau nimmt Ihnen auf Wunsch alle Bauprobleme ab. Selbstverständlich schätzen wir auch eine Zusammenarbeit mit Ihren eigenen Beratern.

Wir informieren Sie gern genauer. Bitte senden Sie nebenstehenden Coupon ein – oder rufen Sie uns einfach an.

**MEMCO
system-bau**

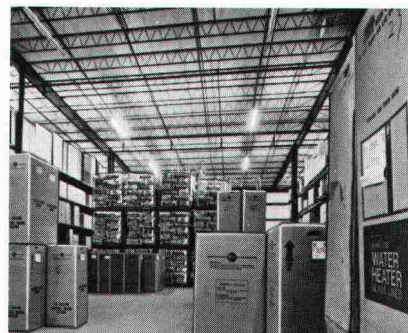
MEMCO System-Bau, Emil Frey-Strasse 85
4142 Münchenstein, Telefon 061 / 46 47 77



Sie können bei jedem Wetter und in jeder Jahreszeit zu idealen Bedingungen Tennis spielen.



Industrie- und Gewerbehallen werden dem Produktionsablauf angepasst.



Das flexible Bausystem ermöglicht viele Gestaltungs- und Benützungsmöglichkeiten.

Coupon

Senden Sie mir bitte den Informationsprospekt über:

- Industrie/Gewerbehallen* Lagerhallen*
 Landwirtschaftshallen* Sporthallen*
(* Zutreffendes bitte ankreuzen)

Name: _____

Strasse: _____

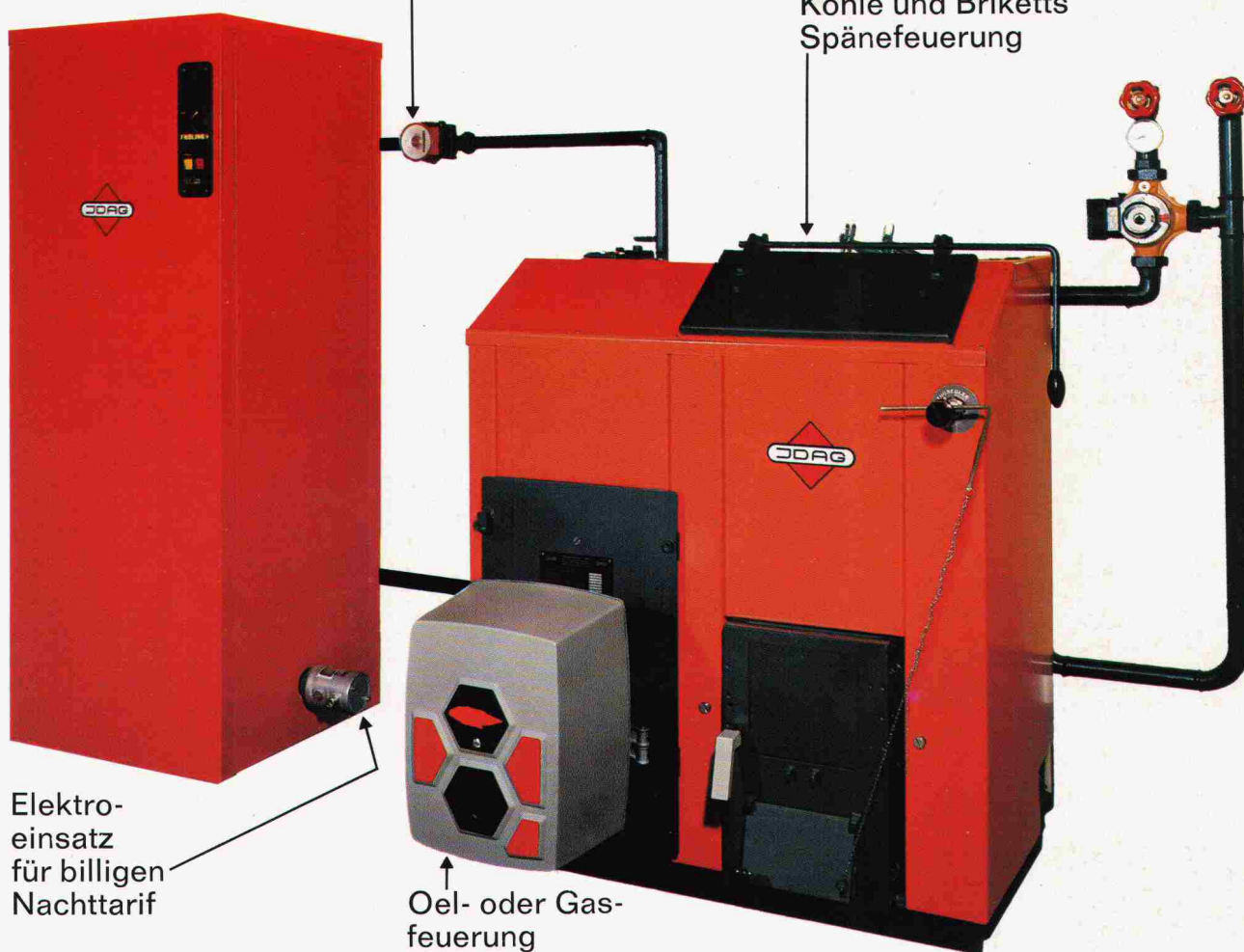
PLZ: _____ Ort: _____

Bitte einsenden an:
MEMCO System-Bau, Emil Frey-Strasse 85
4142 Münchenstein

Die Kessel-Boilerkombination für 5 Brennstoffe

Boiler mit Temperatursteuerung
Winterbetrieb mit Heizkessel
Sommerbetrieb mit Nachtstrom

Holz und Holzabfälle
Kohle und Briketts
Spänefeuerung



Elektro-
einsatz
für billigen
Nachtarif

Oel- oder Gas-
feuerung

Alleinverkauf
Ersatzteillager
Service
Pièces détachées
Vente exclusive

Aktiengesellschaft JDAG, Hochleistungs-Heizkessel
6020 Emmenbrücke-Luzern, Telefon 041 55 58 58/59

GUTSCHEIN

L1

Schicken Sie mir bitte Ihre Unterlagen über:

- Jdag
 Jdag

Name:

PLZ + Wohnort:

Telefon:

Aus unserem Lieferprogramm:

- | | |
|-----------------------------|-------------------|
| Heizkessel | Wärmeaustauscher |
| Kombikessel | Elektroboiler |
| Heisswasserkessel | Elektroheizung |
| Dampfkessel | Sonnenheizung |
| Spezialkessel | Späneessel |
| Warmwasserbereitungsanlagen | Doppelbrandkessel |
| Wechselbrandkessel | Holzessel |
| Abfallverbrennungsanlagen | Gas-Heizkessel |