

Objektyp: **Advertising**

Zeitschrift: **Schweizer Ingenieur und Architekt**

Band (Jahr): **107 (1989)**

Heft 23

PDF erstellt am: **25.09.2024**

Nutzungsbedingungen

Die ETH-Bibliothek ist Anbieterin der digitalisierten Zeitschriften. Sie besitzt keine Urheberrechte an den Inhalten der Zeitschriften. Die Rechte liegen in der Regel bei den Herausgebern. Die auf der Plattform e-periodica veröffentlichten Dokumente stehen für nicht-kommerzielle Zwecke in Lehre und Forschung sowie für die private Nutzung frei zur Verfügung. Einzelne Dateien oder Ausdrucke aus diesem Angebot können zusammen mit diesen Nutzungsbedingungen und den korrekten Herkunftsbezeichnungen weitergegeben werden. Das Veröffentlichen von Bildern in Print- und Online-Publikationen ist nur mit vorheriger Genehmigung der Rechteinhaber erlaubt. Die systematische Speicherung von Teilen des elektronischen Angebots auf anderen Servern bedarf ebenfalls des schriftlichen Einverständnisses der Rechteinhaber.

Haftungsausschluss

Alle Angaben erfolgen ohne Gewähr für Vollständigkeit oder Richtigkeit. Es wird keine Haftung übernommen für Schäden durch die Verwendung von Informationen aus diesem Online-Angebot oder durch das Fehlen von Informationen. Dies gilt auch für Inhalte Dritter, die über dieses Angebot zugänglich sind.

Zum Titelbild

Überbauung Gerbi, 8902 Urdorf

Architektur:

Karl Steiner AG, Generalunternehmung,
Zürich

Balkongeländerfüllung: Print MEG 8 mm

1. Bauetappe, Decor: Architettura 778
F 66

2. Bauetappe, Decor: Architettura 777
F 66

Die Firma *Abet* stellt ihre Innovativität
erneut unter Beweis. Die lichteichten und
wetterfesten MEG-Platten sind bereits in 36
Farben und Decors erhältlich.

MEG Standard:

17 Uni- und 1 Minimidecor, Oberflächen
F 66

MEG Architettura:

12 Decors in Erdtonfarben, Oberflächen
F 60 (matt)

MEG Metallo:

6 metallische Farben in Silber, Kupfer und
Bronze, Oberflächen F 66

ABET AG

Print HPL, Schichtstoffplatten
Oberfeld 9, 6037 Root
Telefon 041/91 25 35
Telefax 041/91 35 13

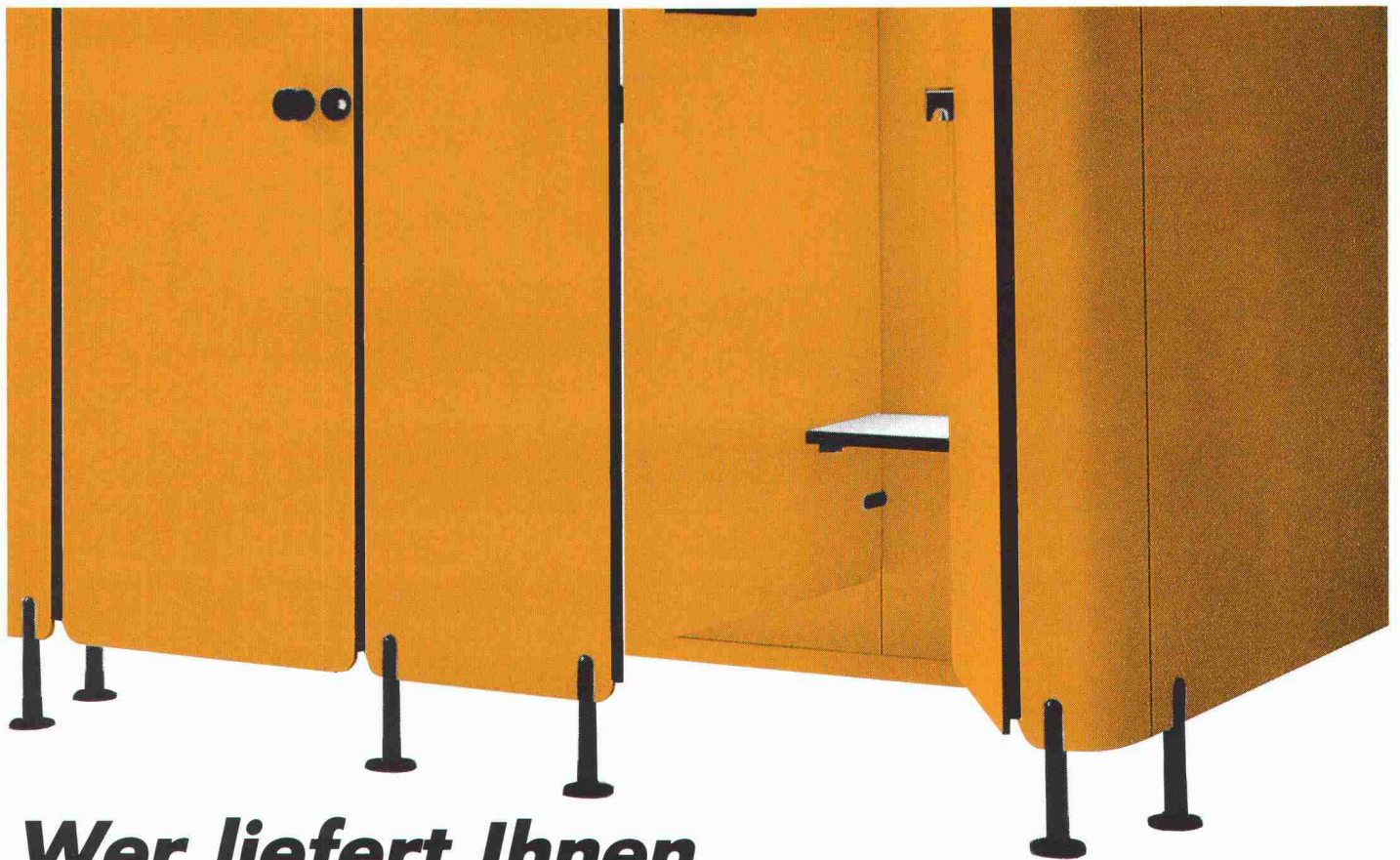


Inhalt

Energieversorgung	Ausstieg aus der Kernenergie? 2. Teil <i>A.F. Fritzsche, Pontresina</i>	601
Kerntechnologie	Heutige Kernkraftwerke mit Leichtwasserreaktoren <i>R. Häusermann, Leibstadt</i>	608
Kerntechnologie	Sicherheit von Kernreaktoren zur Energieerzeugung - Rückblick und Ausblick <i>H. Fuchs, Baden</i>	612
Informatik	Datenaustausch zwischen CAD-Systemen <i>Chr. Gehr, Ettingen</i>	618
Wettbewerbe	«Shell-Haus», Zürich (D) Bâtiment administratif cantonal à La Chaux-de-Fonds (E). Wohnsiedlung, Muri AG (E). Kulturzentrum am See, Luzern (A)	619 626
Persönlich		627
Bücher		627
Aktuell	Endenergieverbrauch im Jahre 1988. Was hält die Welt zusammen? Der Materie auf der Spur - am ILL in Grenoble. «VSM-Panorama»: Neue Jahresübersicht zur Maschinenindustrie	628
SIA-Mitteilungen	Neue Mitglieder im SIA. Empfehlung SIA 121. Nou- velles normes de structures de la SIA. Neue Software- programme Sektionen. Aargau: Exkursion	632 634
B-Seiten	Laufende Wettbewerbe und Ausstellungen. Aus Technik und Wirtschaft. Veranstaltungen	B125-128
Impressum	am Schluss des Heftes	

Ingénieurs et architectes suisses

Numéro 11/89	Rédaction: En Bassenges, 1024 Ecublens, tél. 021/693 20 98	
Pollution et matériaux de construction	Limitation des émissions dues aux matériaux de construction <i>par Hans-Urs Wanner</i>	275
Actualité	L'économie forestière allemande mise sur une «sylviculture rationnelle»	278
Climatologie	Le climat moyen à la surface du globe (II) <i>par Gaston Fischer</i>	279
Industrie et technique	En Allemagne, davantage de femmes dans les professions techniques	283



Wer liefert Ihnen die stärksten WC-Trennwände?

Auf frohe Farben und ansprechendes Design sollten Sie auch bei vandalsicheren Anlagen nicht verzichten. Aber auch für Nassräume, Kindergärten oder Personaltoilette bieten wir überzeugende Sonderlösungen. Was Sie dabei sonst noch alles erwarten können, zeigt Ihnen die neue Norma-Dokumentation. Fordern Sie sie an!

Persönliche Beratung ist unsere Stärke. Unsere Fachberater im Aussendienst offerieren Ihnen gerne individuelle Lösungen. Profitieren Sie davon!

Fensterbänke — Fensterzargen — Türzargen — Türen — Metallkonstruktionen.

Mit uns baut sich leichter.

Interessiert!

Bitte senden Sie mir Unterlagen von Kemmlit — Sanitäre Raumanlagen.

Name: _____

Firma: _____

Strasse: _____

PLZ/Ort: _____

SIA S

norma
BAUSYSTEME

Norma-Bausysteme — Meyer AG — Postfach — 6260 Reiden — ☎ 062 81 91 81



Wie man einen Tunnel selbst unter schwierigsten Umständen mit Sarnafil sicher abdichtet.

Bei einem Tunnel spielt die Abdichtung bezüglich Sicherheit, Lebensdauer und Konstruktion eine bedeutende Rolle. Insbesondere müssen Verkehrsstörungen durch ausserordentliche Unterhaltsarbeiten vermieden werden. An das Abdichtungs-Know-how werden daher grosse Anforderungen gestellt – so auch beim 1560 m langen Lopper-Tunnel, der Hergiswil mit Alpnachstad verbindet. Einerseits nämlich musste für die Abdichtungstechnik im Verzweigungsbereich bei dem sich stetig ändernden Querschnitt eine spezielle Lösung gefunden werden. Andererseits stellte sich auf der Hergiswiler Seite das Problem der Lockergesteinszone.

Unter Einsatz des in diesem Fall richtigen Sarnafil-Typs und unter Anwendung einer neuen Sarna-Verfahrenstechnik konnten die nicht alltäglichen Probleme gelöst werden.

Erstes Problem: Verzweigungsbereich mit ständig wechselndem Querschnitt.

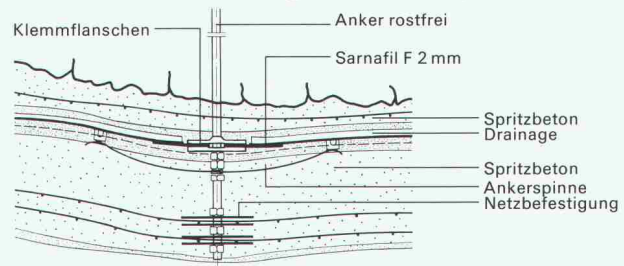
Ein konventioneller Schalwagen konnte in diesem Tunnelbereich nicht eingesetzt werden. Unter Sarna-Regie wurden zusammen mit der Sarnafil-Verlegerfirma in einem Grossversuch alle Elemente der Abdichtung auf ihre Einsatzmöglichkeiten geprüft. Man kam zu dem Schluss, dass die mit Abstand vernünftigste Variante aus einer Verschalung aus Spritzbeton besteht, welche auf einer punktwise befestigten Dichtungsbahn (Sarnafil Typ F 2 mm stark) angebracht wird. Praktische Versuche bestätigten vollumfänglich dieses Ergebnis.

Zweites Problem: Die Lockergesteinszone.

Lockerer Gestein ist im Tunnelbau vor allem deshalb problematisch, weil unter Umständen hohe Druckkräfte durch das Bauwerk übernommen werden müssen. Das kann dazu führen, dass diese Kräfte auch auf den inneren Betonring wirken.

Die logische Konsequenz daraus: Die zwischen Aussen- und Innenring liegende Abdichtung darf durch die zu übertragenden Kräfte unter keinen Umständen zerstört werden. Deshalb musste man eine Abdichtung finden, die auch eine solch erhöhte Belastung aushält. Im vorliegen-

den Fall war das eine glasvliesarmierte 3 mm starke Sarnafil-Kunststoff-Dichtungsbahn, die eine extrem hohe Flächendruckfestigkeit aufweist (12 N/mm²).



Aufbau der Tunnelabdichtung mit Sarnafil F 2 mm im Verzweigungsbereich bei ständig wechselndem Querschnitt.

Sarna löst jedes Tunnel-Abdichtungs-Problem: Dank dem Know-how der Sarna-Ingenieure und der Vielzahl der Sarnafil-Typen.

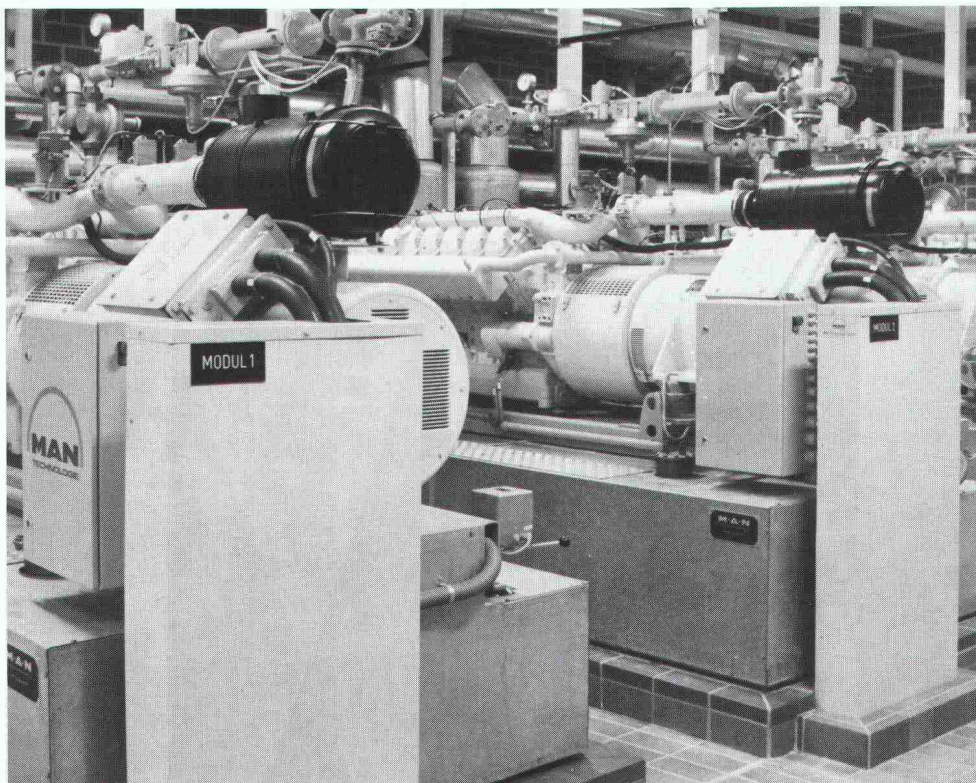
Sarna verfügt über eine 20jährige Erfahrung in Tunnelabdichtungen. Ausgewiesene Fachleute begleiten als Berater die Projektierung und Ausführung von A bis Z. Von Sarna entwickelte Schweisstechneiken sorgen für sichere Nähte und rationelle Verlegung der Sarnafil-Dichtungsbahnen.

Für jedes Tunnelobjekt hat Sarna den geeigneten Sarnafil-Typ. Diese Kunststoff-Dichtungsbahnen haben eine hohe mechanische Festigkeit. Sie sind alterungsbeständig und unverrottbar, selbst unter dem Einfluss von aggressivem Wasser.

Möchten Sie von unserer Erfahrung profitieren, orientiert Sie über alles weitere die Sarna Kunststoff AG, 6060 Sarnen/Schweiz, Telefon 041-66 99 66.

Sarnafil® von **Sarna**
Vo de Sarna. Das verhebet.

Wir bauen schlüsselfertige Wärme-Kraft- Kopplungsanlagen



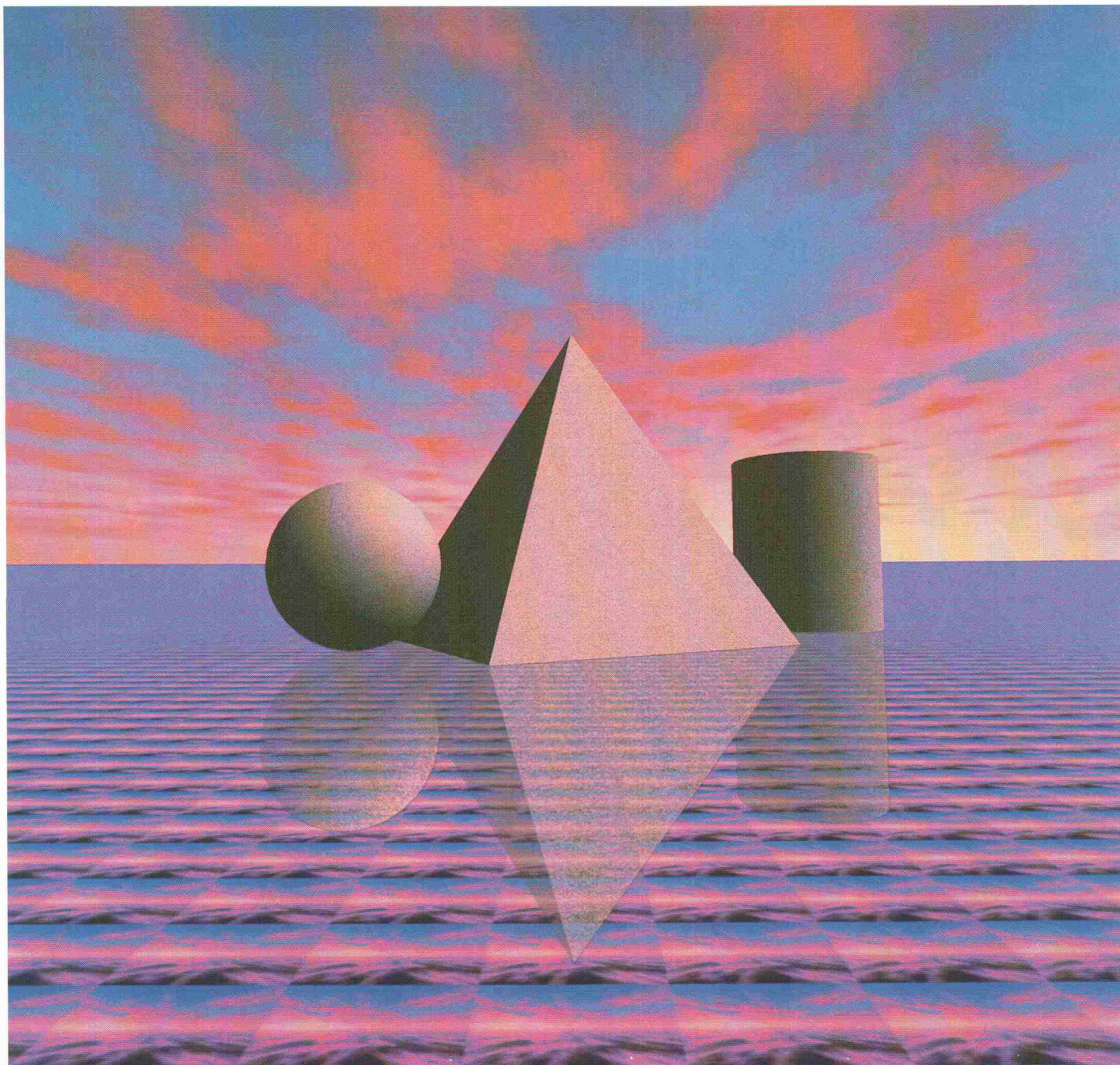
und vertreten
MAN-BHKW-Module
in der Schweiz.

IWK Integrierte Wärme und Kraft AG
8022 Zürich, Postfach, Bellerivestrasse 36.
Telefon 01 385 24 36, Telefax 01 251 64 58,
Telex 816 419.

IWK

Eine Gesellschaft der Elektrowatt AG Zürich
und der Shell (Switzerland).

RHEOPLASTISCH betonieren – und das Unmögliche wird möglich.



Rheoplastischer Beton eröffnet ganz neue Perspektiven: Er lässt sich praktisch unbeschränkt einsetzen. Im Hochbau. Im Tiefbau. Im Brückenbau. Der Superverflüssiger RHEOBUILD von Meynadier ist überall dabei, wo höchste Betonqualität gefragt ist. Überall, wo es gilt, komplizierte Betonkonstruktionen einwandfrei zu realisieren. Mit RHEOBUILD wird das Unmögliche möglich...

Naheliegendste Möglichkeit: telefonieren oder Coupon einsenden und sich informieren lassen!



Master Builders
Technologies

Meynadier AG

Bauchemische Produkte
Vulkanstrasse 110
Postfach
CH-8048 Zürich

Telefon 01/438 22 11
Telex 822 188 mey ch
Telefax 01/432 82 02
Telegramm meycy zürich

Niederlassungen: Luzern, Moosseedorf, St.Gallen,
Untervaz, Ecublens-Lausanne, Meyrin-Genève, Rivera

RHEOBUILD. Fantastisch-rheoplastisch.

Rheoplastischer Beton interessiert uns.

Wir wünschen Dokumentation technische Beratung Anruf

Firma

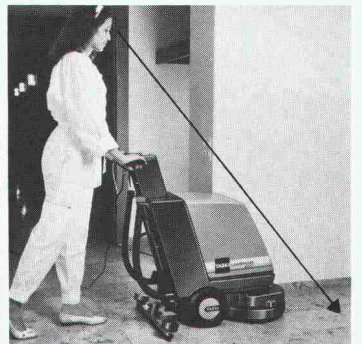
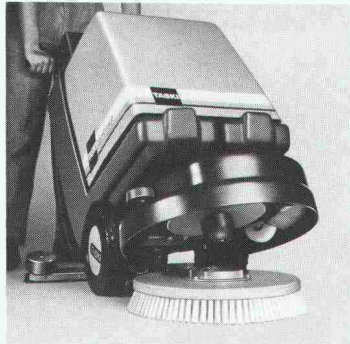
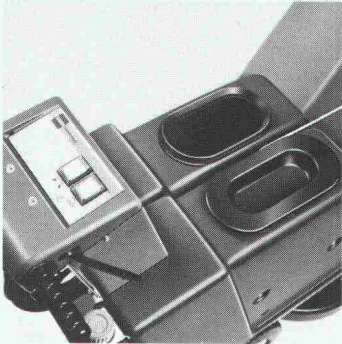
zuständig

Strasse

Telefon

PLZ/Ort





Eine günstige Gelegenheit, um von Schrubber und Mop Abschied zu nehmen: TASKI combimat 500 E.

Die neue Kompakt-Scheuersaugmaschine TASKI combimat 500 E reinigt auch kleinste Flächen schnell, einfach und preisgünstig. Im Vergleich zu bisher verwendeten, einfachen Geräten erreichen Sie jetzt eine um ein Mehrfaches höhere m²-Leistung. Das reduziert die Arbeitszeit und somit die Kosten. Optimale Fahreigenschaften, ideale Gewichtsverteilung, eine einfache Bedienung und zukunftsweisende Schweizer Konstruktions- und Qualitätsmerkmale zeichnen den TASKI combimat 500 E zusätzlich aus – erst recht im Verhältnis zu seinem interessanten Kaufpreis.

TASKI combimat 500 E. Netzbetriebene Kompakt-Scheuersaugmaschine. Grosse Öffnungen erleichtern das Füllen und Reinigen der Sauber- und Schmutzwassertanks. Schnelles Ein- und Auskuppeln der Bürste. Transport über Treppen zu zweit ohne grossen Kraftaufwand. Freie Sicht direkt vor die Maschine dank Kompakt-Bauweise.

Verlangen Sie detaillierte Informationen und eine unverbindliche Vorführung.



A. Sutter AG
9542 Münchwilen, Telefon 073/27 27 27

MEG MATERIAL EXTERIOR GRADE

High Pressure Laminates für Aussenanwendung

Meg ist eine Hochdruck-Schichtstoffplatte, dekorativ, selbsttragend, witterungsbeständig. Sie besteht aus Kraftpapieren im Inneren und Dekorpapieren auf den beidseitigen Oberflächen, welche mit wärmehärtenden Kunstharzen imprägniert sind. Die Platte wird unter kombinierter Einwirkung von Druck (90 kg/cm²) und Hitze (Temperatur 150° Celsius) in dafür geeigneten Pressen hergestellt, in denen die Polykondensation der Kunstharze erfolgt.

- MEG IST EINFACH ZU VERARBEITEN: wie jedes x-beliebige Hartholz kann es gesägt, gebohrt, gefräst und ausgeschnitten werden, auch am jeweiligen Ort der

Montage; es gestattet sowohl das Schneiden von Gewinden als auch den Einsatz von selbstschneidenden Schrauben.

- MEG IST STOSS- UND SCHLAGFEST.

- MEG IST EIN SCHUTTSCHILD: beständig gegen Feuchtigkeit, Frost, Hagel, Licht, UV-Strahlen, sauren Regen, Termiten. Es wird für belüftete Fassaden verwendet; es ist bruchunempfindlich; es rostet nicht; es fault nicht.

- MEG BEDARF KEINER WARTUNG: die Platten lassen sich mit Wasser und Reinigungsmittel säubern.

- MEG IST SCHWER ENTFLAMMBAR: es ist lieferbar nach DIN 4102 in Klasse B2.

- MEG ENTHÄLT KEIN ASBEST.

- MEG IST KOSTENSPAREND:

im Verhältnis zu seinen hohen technischen und dekorativen Eigenschaften ist es ein wirtschaftliches Baumaterial. Ausserdem stellen die MEG-Fassaden einen fest kalkulierbaren und kontrollierbaren Kostenfaktor dar, sowohl bei der Planung als auch beim Unterhalt von Gebäuden.

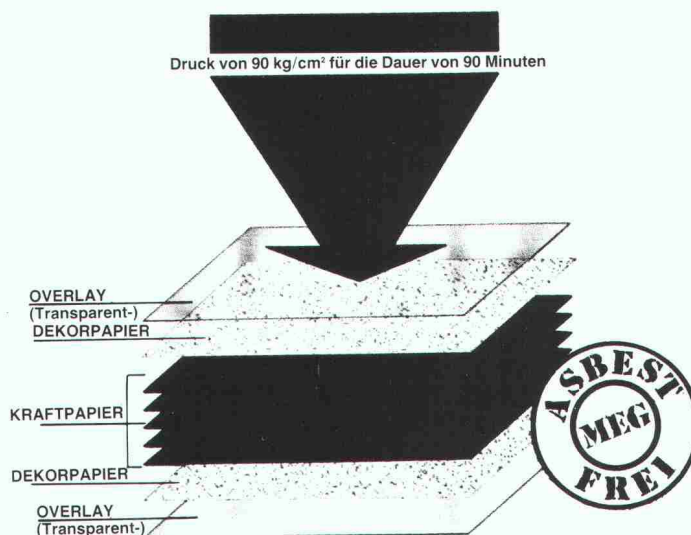
Anwendung

- belüftete Fassaden, Gesimse, Rinnen, Balkondecken, Balkonbrüstungen, Sockeln, abgerundeten Pfeilerkanten.

- Tankstellen, Zeitungskiosken, Verkaufsständen, Einfriedungen, Tiergehegen.

- Strandkabinen, Ausseneinrichtungen, städtische Einrichtungen, Plakaten, Aussenmarkierungen (Verkehrsschildern).

- Wandausfachungen, Fensterbrüstungsverkleidungen, Balkontrennwänden, Innentreppe sicherheitsbrüstungen, Treppengeländerfüllungen, Aussenhandläufe, Tür und Torfüllungen, zur Geräuschdämmung.



Technische Daten

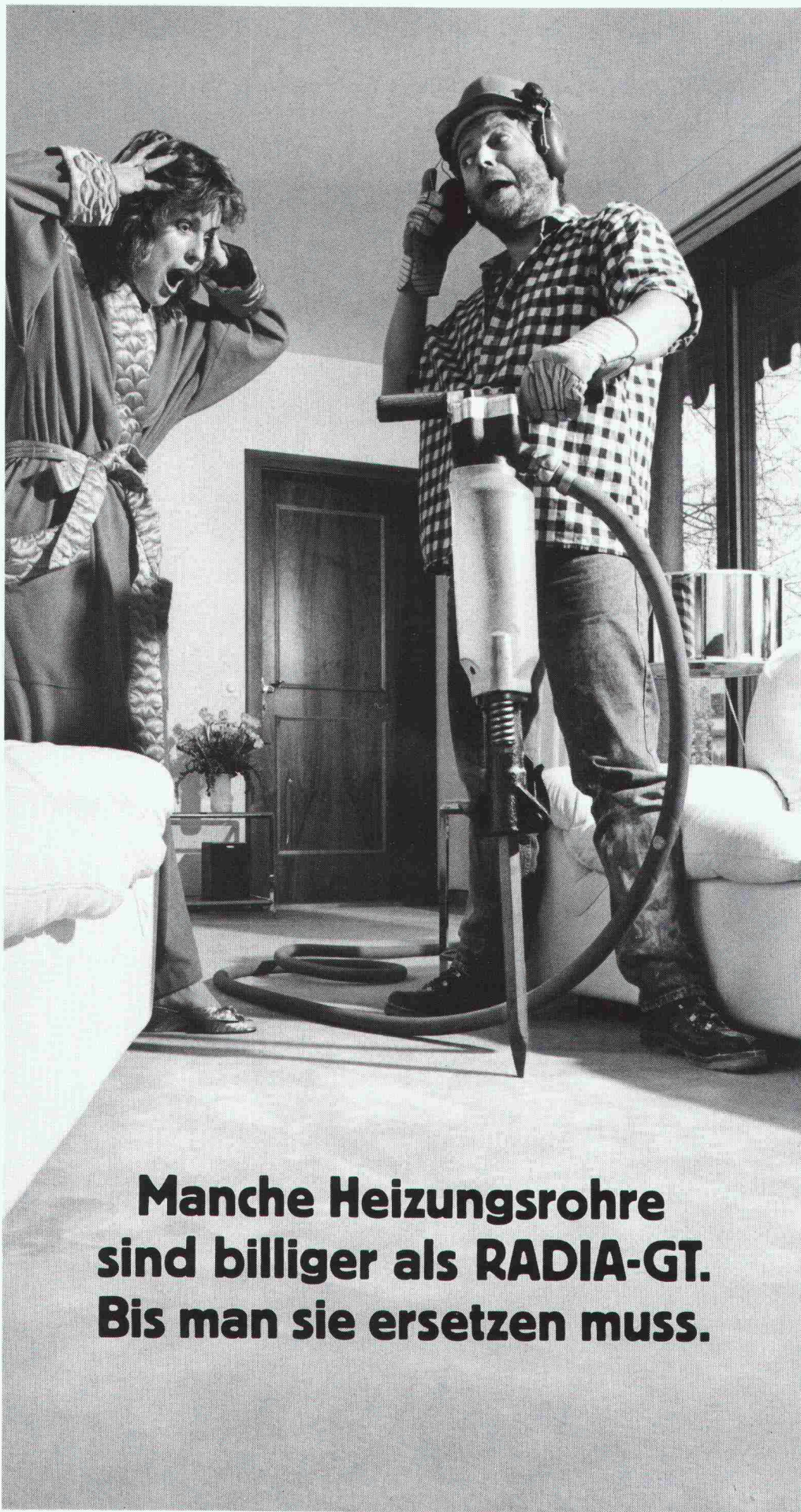
FORMATE	STÄRKE
<ul style="list-style-type: none"> ● cm 305 x 130 MEG Standard MEG Architettura und MEG Metallo ● cm 420 x 161 MEG Standard in folgenden Farben: 819 - 854 - 475 - 857 - 825 - 414 - 815 - 842 - 892 - 898 - 280. <p>Auf Anfrage kleinere Formate als 305 x 130 cm gegen Aufpreis. (Wir empfehlen Teilbarkeit der Masse um Verschnitt und demzufolge Mehrkosten zu vermeiden)</p>	MEG wird in den Stärken 4, 6, 8, 10 mm geliefert; andere Stärken auf Anfrage.

FARBEN UND OBERFLÄCHEN	GEWICHT																					
<table> <tr> <td>MEG Standard</td> <td>Finitura 66</td> </tr> <tr> <td>MEG Architettura</td> <td>Finitura 60</td> </tr> <tr> <td>MEG Metallo</td> <td>Finitura 66</td> </tr> </table> <p>Spezialanfertigungen gegen Mehrpreis möglich. Die mit CS bezeichneten Farben werden mit beidseitigem Schutzfilm geliefert.</p>	MEG Standard	Finitura 66	MEG Architettura	Finitura 60	MEG Metallo	Finitura 66	<p>Das Gewicht von 10 Platten beträgt ohne Verpackung:</p> <table> <tr> <td>DICKE:</td> <td>cm 305 x 130</td> <td>cm 420 x 161</td> </tr> <tr> <td>4mm</td> <td>227 kg ca.</td> <td>387 kg ca.</td> </tr> <tr> <td>6mm</td> <td>340 kg ca.</td> <td>580 kg ca.</td> </tr> <tr> <td>8mm</td> <td>435 kg ca.</td> <td>774 kg ca.</td> </tr> <tr> <td>10mm</td> <td>566 kg ca.</td> <td>967 kg ca.</td> </tr> </table>	DICKE:	cm 305 x 130	cm 420 x 161	4mm	227 kg ca.	387 kg ca.	6mm	340 kg ca.	580 kg ca.	8mm	435 kg ca.	774 kg ca.	10mm	566 kg ca.	967 kg ca.
MEG Standard	Finitura 66																					
MEG Architettura	Finitura 60																					
MEG Metallo	Finitura 66																					
DICKE:	cm 305 x 130	cm 420 x 161																				
4mm	227 kg ca.	387 kg ca.																				
6mm	340 kg ca.	580 kg ca.																				
8mm	435 kg ca.	774 kg ca.																				
10mm	566 kg ca.	967 kg ca.																				

ABET AG

Oberfeld
6037 Root

Telefon 041/91 25 35
Telefax 041/91 35 13
Telex 868 283



**Manche Heizungsrohre
sind billiger als RADIA-GT.
Bis man sie ersetzen muss.**

Normalerweise kann man Heizungsrohre einzementieren und vergessen.

Wenn es allerdings zu einer Beschädigung kommt, dann wird das bei gewöhnlichen Heizungsrohren teuer: Boden aufspitzen, neue Rohre verlegen, zementieren, neuen Teppich legen. Ein Alptraum.

Wer gleich von Anfang an RADIA-GT-Rohre von Gabotherm verlegt, dem kann das nie passieren. Denn RADIA-GT ist ein einzigartiges Rohr-im-Rohr-Heizleitungssystem.

Das innere Heizungsrohr aus unverwüstlichem Polybuten liegt in einem äusseren Wellrohr, das schützt und zusätzlich isoliert.



Sollte das Heizrohr je beschädigt werden, kann man es einfach aus dem Schutzrohr herausziehen und durch ein neues ersetzen.

Diese zusätzliche Sicherheit kostet etwas mehr als gewöhnliche Heizungsrohre. Aber mit Sicherheit nur einmal.



Doppelt ist sicherer, das leuchtet uns ein. Senden Sie uns bitte Unterlagen über das RADIA-GT Heizleitungssystem.

Firma _____

Name _____

Strasse _____

PLZ/Ort _____

Bitte einsenden an: SIA 8.6.
Procalor AG, 8108 Dällikon
Hüttenwiesenstrasse 4

Dr. Juchli 828 Pc

Procalor

Procalor AG, ein Unternehmen der **WMH** – Walter Meier Holding AG, 8108 Dällikon, Hüttenwiesenstrasse 4, Telefon 01-844 1131



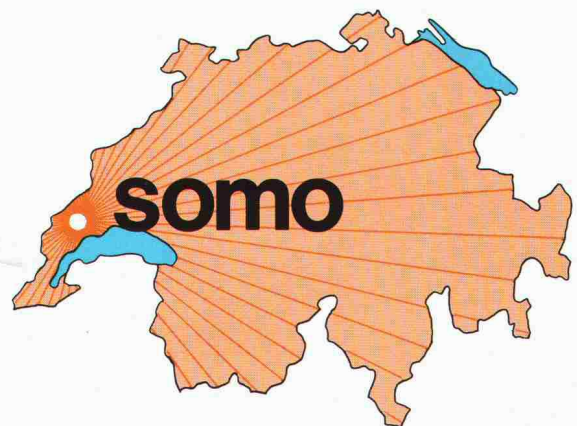
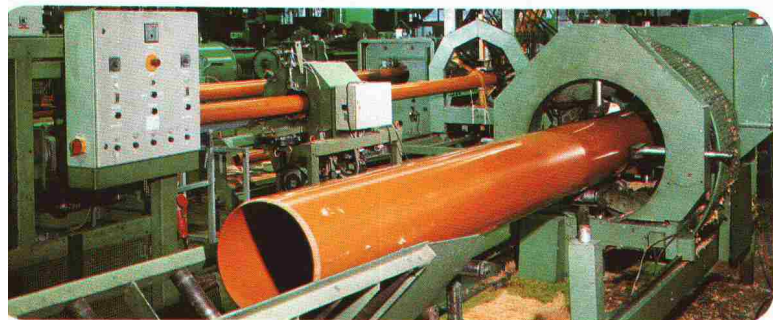
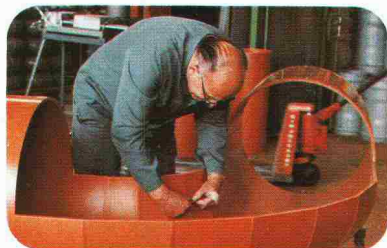
somo
Kunststoffrohre



somo

der Begriff für Kunststoffrohre

Wer **somo** sagt,
meint Spitzenprodukte
der Rohrtechnik,
Bemühen um den Umweltschutz,
Qualitätsgarantie
und Funktionssicherheit,
**somo, eine Leistung, die den
Anforderungen entspricht.**



1262 EYSINS - TEL. 022/61 91 61
TELEX 419 840 - TELEFAX 022/62 16 50

Offene tubac Garderoben

tubac



Die offenen **tubac** Garderoben in einfacher Ausführung, mit einzelnen abschliessbaren Kästchen oder mit Frontbank und Schuhablage sind von äusserst robuster Beschaffenheit. Sie sind in verschiedenen Farben erhältlich und sind die zweckmässige Einrichtung für Fabriken und Werkstätten, Feuerwachen und Zivilschutzräume, für Sporthallen, Schulen usw.

Ein Telefonanruf genügt und wir stellen Ihnen gerne die ausführliche Dokumentation zu.

tubac sa 4, route de Lausanne
1401 Yverdon Tel. 024 214 236
tubac Lausanne 021 23 42 95
tubac Genève 022 734 68 79

THEOREME

Styrodur®
von **BASF**.
Grün und gut.



...das Dämmkonzept für gesundes Stallklima.

In Ställen herrscht meist extrem feuchtes Klima. Staub und Streu verschmutzen Wände und Decken, deshalb müssen sie dann und wann abgespritzt werden.

Bei Styrodur gedämmten Wänden und Decken ist das leicht möglich, denn Styrodur ist feuchtigkeitsunempfindlich und druckfest. Mit verdichteter Schäumhaut an beiden Oberflächen. Styrodur-Platten dämmen hervorragend, so daß die von den Tieren abgegebene Wärme ausreicht, den Stall ohne zusätzliche Wärmequelle warmzuhalten.

Generalvertrieb in der Schweiz

Kork AG, Kunststoffwerke
5623 Boswil, Telefon 0 57/47 11 44

BASF (Schweiz) AG
8820 Wädenswil/Au

BASF

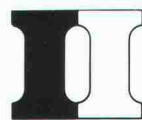
31 23.21

Sie eröffnen einen Betrieb oder werden selbständig.

Klar, dass Sie nach einer Personalvorsorge für Sie und Ihre Mitarbeiter suchen, die auf Ihre Situation zugeschnitten ist. Darum gibt es die Pensionskasse SIA STV BSA FSAI. Als Mitglied in einem dieser Berufsverbände profitieren Sie von einer autonomen Selbsthilfeorganisation, die die Bedürfnisse Ihrer eigenen Berufsgattung genau kennt und abdeckt. Und damit bieten wir Ihnen eine lückenlose Alters-, Hinterbliebenen- und Invalidenvorsorge, gesetzeskonform (BVG) und/oder den individuellen Verbesserungswünschen entsprechend.

Lassen Sie sich von uns beraten oder fordern Sie weitere Informationen an:

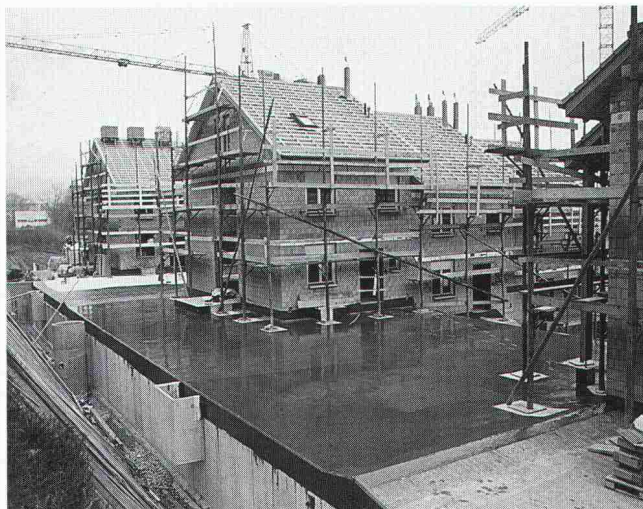
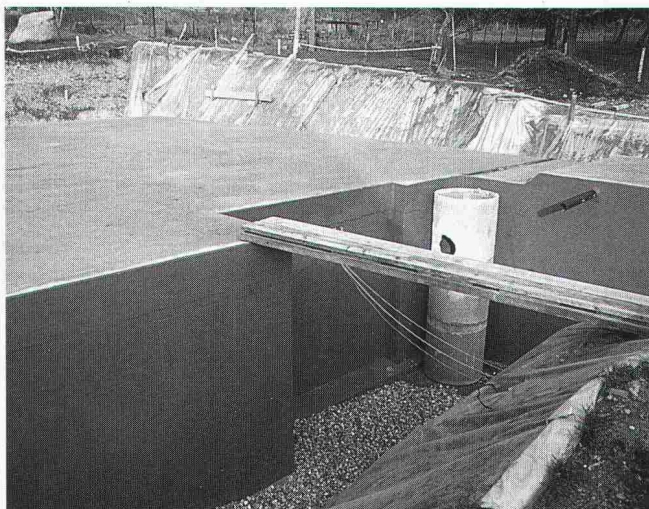
Tel. 031/22 87 81.



**Pensionskasse
SIA STV BSA FSAI**

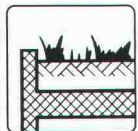
**Eine Selbsthilfe Ihrer Berufsverbände.
Sicher. Autonom. Leistungsfähiger.**

Kilcher



Efkaflex Terra
Das Abdichtungssystem für erdüberdeckte Bauten.

Eigenschaften:



- Rissüberbrückend (bis 1mm)
- Vollflächig haftend
- Wurzelfest
- Einfache und sichere Anschlüsse

Kilcher – eine Idee voraus!

Kilcher AG
4565 Rechterswil
Tel. 065 35 16 35

Das ideale Werkzeug für den Bauingenieur

CAESAR ist ein CAD-Programm modernster Art.

Vom Schalungsplan über die FEM-Statik bis zum Armierungsplan und zur Eisenliste werden alle Arbeitsgänge des Ingenieurs und des Zeichners unterstützt.

Gleichsam spielerisch, mit viel Farbe, begleitet CAESAR den Anwender im graphischen Dialog mit dem Resultat, dass

- fehlerfrei gearbeitet wird
- saubere Pläne entstehen
- die Freude am Arbeitsplatz wächst
- viel Zeit eingespart wird.

Folgende Möglichkeiten sind in CAESAR enthalten:

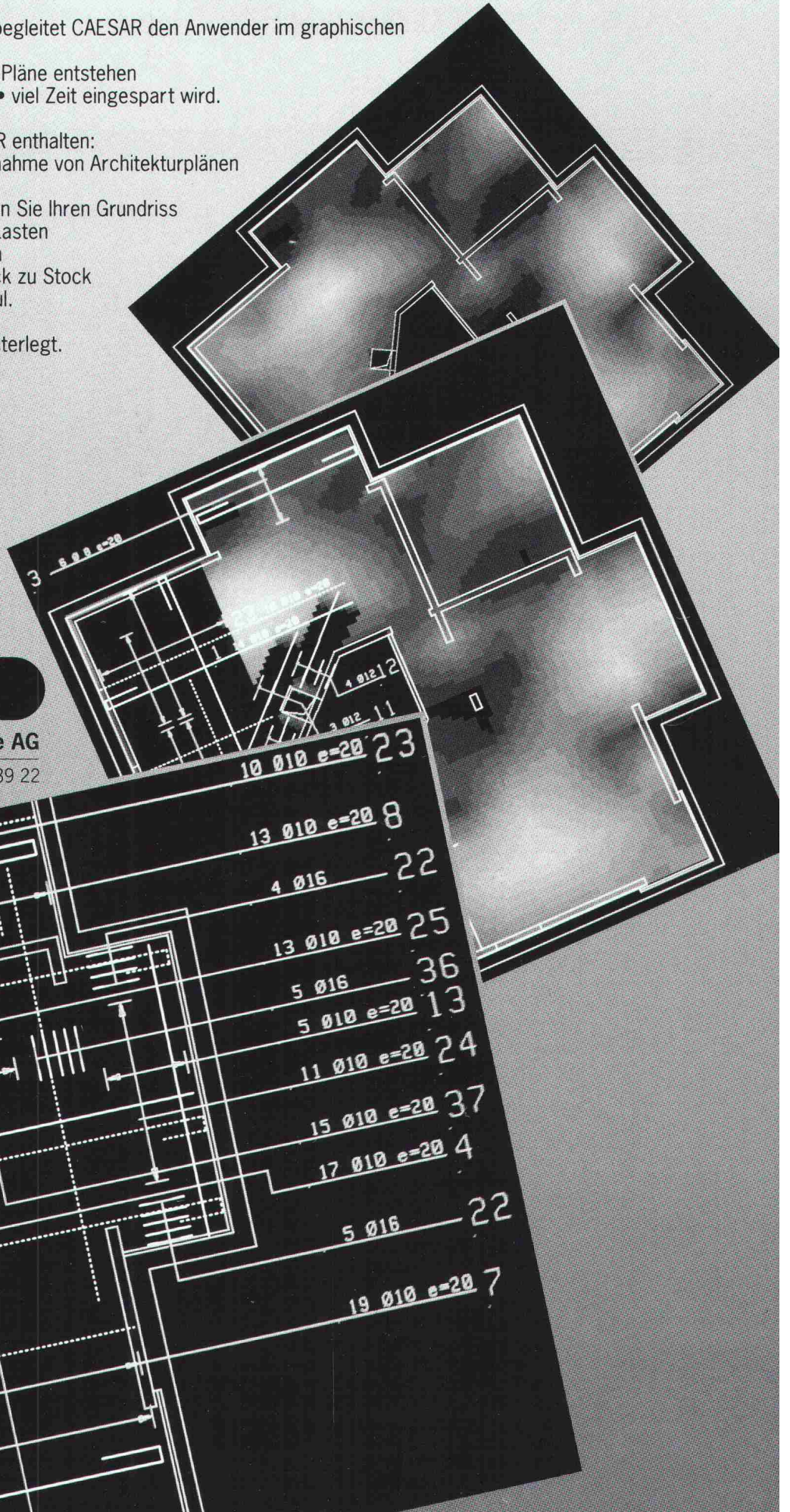
- Projekt- und Planverwaltung
- Übernahme von Architekturplänen
- Mächtiges 2D-Zeichnungsprogramm
- Wie mit Transparentpapier überlagern Sie Ihren Grundriss mit Unterstützungen, Maschen und Lasten
- FEM-Statik mit 3- und 4-Eck-Maschen
- Übernahme der Reaktionen von Stock zu Stock
- Umfangreiches Armierungsplanmodul.
Die Sollarmierung wird jederzeit mit Farbschichtplänen der Armierung hinterlegt. Sie sehen sofort wo noch Armierung abgedeckt werden muss.
- Automatische Eisenliste
- Werkleitungspläne

CAESAR wurde vollumfänglich in der Schweiz entwickelt und ist den Schweizer Bedürfnissen exakt angepasst. Regelmässige Benützerseminare leiten CAESAR zu einer sehr zukunfts-sicheren EDV-Investition.



Rony Dahinden, **Ingenieure+Software AG**

8370 Sirnach, Grünastr. 4, Tel. 073 / 26 39 22



HUBELLA RENOSTAR.

Das Vorwandsystem für Badezimmer.

Breite Modellpalette in bewährter HUB-Qualität. Flexible Elementkonstruktion. Fixfertig eingebaute, wartungsfreundliche Installation. Minimaler Montageaufwand bei Ein- und Umbauten. Fordern Sie unsere Dokumentation an!

HUB Sanitär DIE AUSSTELLUNG FÜR BADEZIMMER-GESTALTUNG

Hans U. Bosshard AG
8027 Zürich, Manessestrasse 170, Tel. 01 201 44 66

Hans U. Bosshard AG
8401 Winterthur, Mattenbachstrasse 8, Tel. 052 89 55 55

Kommunal- und Industrieservice

Saugen und Blasen fester und flüssiger Stoffe
Strassenreinigen und -abrammen
Belagfräsen und -trennen
Betonfräsen und -trennen

Weiss+Appetito

Weiss + Appetito Spezialdienste AG Bern

Statthalterstrasse 46
Postfach
3018 Bern

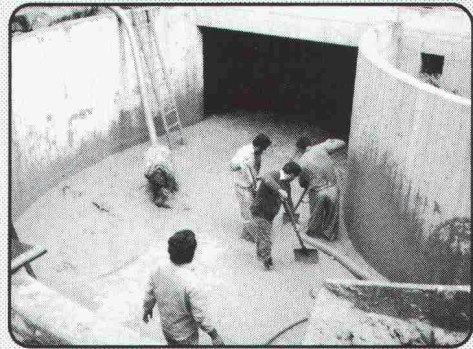
Telefon 031 34 23 23

Absaugen von sämtlichen festen, flüssigen und schlammigen Materialien

zum Beispiel • Reinigen von Faultürmen • Sand- und Kiesfängen • Schlackenböden • Flachdächer • Aushub usw.

Wir blasen auch Materialien wie Kies, Sand, Splitter, Leca, Gartenerde

- auf Flachdächer • in Silo
- als Hinterfüllung usw.



Einsatz bei Überschwemmungen und Katastrophen.

Wir machen aus Ihrem Dachboden eine Märchenstube.

Wir bauen Ihnen ein Kinderparadies, wo der Grossvater aus Märchen Erlebnisse machen kann. Oder wünschen Sie sich eine separate Zweitwohnung, die Ihnen Mietzins bringt?

Wir sagen Ihnen rasch, was möglich ist und was es kostet. Wir bieten Ihnen Qualitätsarbeit und rationelle Ausführung. Reden Sie mit uns. Unverbindlich.

piatti

Ja, ich möchte aus meinem Dachstock mehr machen.

Name _____

Vorname _____

Strasse _____

PLZ/Ort _____

Telefon _____ SIA

Einsenden an:
Alfredo Piatti AG, Abteilung Holzbau, Riedmühlestrasse 8, 8305 Dietlikon

Betonier-Anschlussdichtung zwischen Fundament und aufgehender Mauer

BFL MASTIX R4



MASTIX SA
Av. Rumine 48, 1005 Lausanne
Tél. 021/23 42 79

Senden Sie uns die technischen Unterlagen "BFL MASTIX"

Name/Firma _____

Strasse _____

PLZ/Ort _____



FILARA®-Fassaden

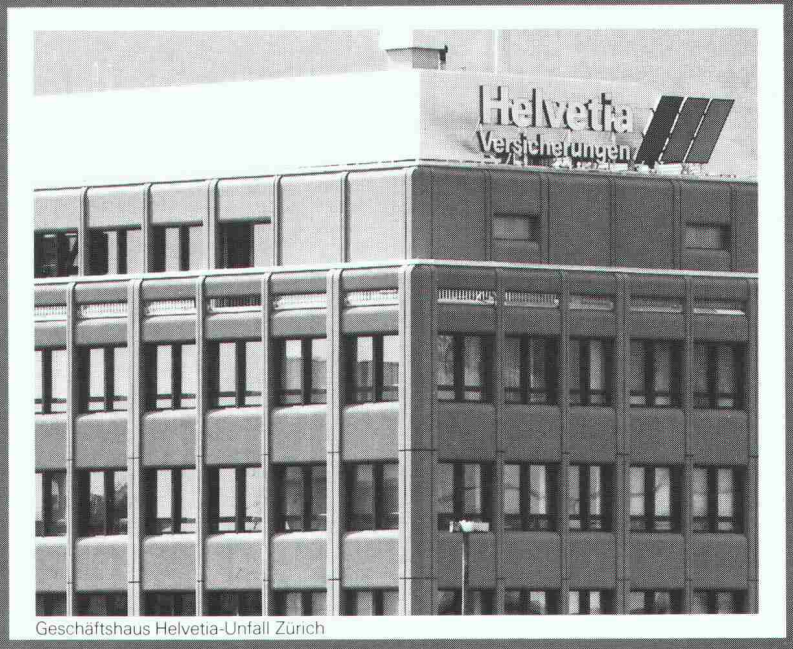
sind Visitenkarten.

Eine Fassade, die Ihre Handschrift trägt, besteht nicht nur aus einer guten Idee. Neben Kreativität erfordern die vielen Randbedingungen technisch einwandfreie Lösungen.

Kompromisse müssen Sie genug eingehen. Vorschriften und örtliche Gegebenheiten können Sie nicht umgehen, wohl aber Einschränkungen durch das Material oder das Fassadensystem. Wenn Normelemente nicht so (normal) aussähen und Spezialwünsche nicht sofort das Budget sprengten oder wenn es Strukturen, Formen und Farbtöne

auf Bestellung gäbe, dann wäre es einfacher, die Fassade eines Firmensitzes, Verwaltungsgebäudes oder Kongresszentrums das gewünschte Image widerspiegeln zu lassen.

Die Filara-Fassade lässt Ihnen alle Freiheiten. Sie ist keine Verkleidung ab Stange, sondern eine Fassade, die nach Ihren Zeichnungen hergestellt wird. Sie ist eine hinterlüftete Fassade, mit einer Wetterhaut aus einem Faser-Verbundwerkstoff. Sie ist technisch, was Sie brauchen und gibt Ihnen die Möglichkeiten, die Sie sich wünschen.



Freibrief für Architekten:

Für Gestaltungsfreiheit interessiert mich immer. Demonstrieren mir die Vorteile der Filara-Fassade

- anhand technischer Unterlagen
 anhand von Mustern anlässlich einer Präsentation bei mir

Firma: _____

Name: _____

Strasse: _____

PLZ/Ort: _____

Tel.: _____ Intern: _____

Einsenden an StahlTon AG,
Riesbachstr. 57, 8034 Zürich

Wer macht was?

AA-Arch. Auftragsarb.

Arch.-Büro zeichnet CAAD und
devisiert mit Bau 2000;
052/42 19 22 oder 063/23 20 31

Abdichtungen

Starr im Dünnschichtverfahren

BAUSCHUTZ AG,
RASCOR-Systemtechnik
8048 Zürich, Bristenstrasse 10,
Tel. 01/432 11 30

BENZ AG, Kunstharzbeläge und
Bautenschutz, Bändlistrasse 31,
8064 Zürich, Tel. 01/432 50 24

IMPREGNA GmbH, 8036 Zürich
Abt. Bausanierung
Hallwylstrasse 71, Tel. 01/241 95 05
STUMP BOHR AG, 8032 Zürich
Abt. Bautenschutz
Mühlebachstr. 20, Tel. 01/252 56 22

Abdichtungen

BAUPLUS c/o DIENER AG
Asylstrasse 77, 8030 Zürich
Tel. 01/252 55 34

Abfallbehandlung

Büro für Kies + Abfall AG
3118 Uttigen, Tel. 033/45 48 48

Akustik

ISO/CONSULT/AG, 8630 Rüti ZH
Tel. 055/31 80 00

SCHNEIDER DÄMMTECHNIK AG
8401 Winterthur, Tel. 052/89 21 21
Beratung, Messungen, Schwin-
gungs-/Schallschutzkomponenten
Sinus Engineering AG, 6010 Kriens
Amlehnstrasse 22, Tel. 041/41 79 19
Akustik und Lärmbekämpfung
Beratung, Messung, Gutachten

Altlasten/Deponien

Dr. W. REHSE, Ing.- u. Hydrogeologie
Planung + Beratung, Tel. 031/25 83 21
3011 Bern, Gutenbergstrasse 13

Angewandte

Hydrologie/Tracerhydrologie

NATURAQUA, Tel. 031/44 35 71
Thunstr. 101a, 3006 Bern

Angewandte

Klimatologie/Meteorologie

Umweltüberwachung/Lufthygiene/
Geoinformatik
METEOTEST, Tel. 031/23 74 17
Fabrikstr. 29a, 3012 Bern

Architekturmodelle

ATELIER F., M. Fricker
Klosbachstrasse 123, 8032 Zürich
Tel. 01/47 92 67

LÜCHINGER Modellbau
9113 Degersheim, Tel. 071/54 15 22

SCHALK MODELLBAU AG
8050 Zürich, Tel. 01/302 64 11

5430 Wettingen, Tel. 056/27 10 80

WERNER SCHNÜRIGER, 8953 Dietikon
Moosmattstr. 16, Tel. 01/740 27 57

MODELLBAU ZABOROWSKY
Inhaber D. Raffainer
Neumarkt 10, 8001 Zürich
Tel. 01/252 22 16

Asbestentfernung

Brandabschottungen

Reichenberger AG, 6038 Gisikon
Reuss-Strasse 9, Tel. 041/91 02 22

Bauaustrocknung

Roth-Kippe AG, 8055 Zürich
Gutstrasse 12, Tel. 01/461 11 55

Baugrunduntersuchungen

BBL Baulaboratorium AG
4132 Muttenz/Basel, Tel. 061/61 33 14

DR. HUGO BUSER, GEOLOGE
8050 Zürich, Tel. 01/311 66 93
4419 Liestal, Tel. 061/921 53 81
8882 Unterterzen, Tel. 085/4 10 51

Baugrunduntersuchungen

CSD COLOMBI SCHMUTZ DORTHE AG
3097 Liebefeld/Bern, Tel. 031/53 64 12
1052 Le Mont-s.-Lausanne, 021/37 12 41
1700 Fribourg, Tel. 037/22 76 66
5000 Aarau, Tel. 064/24 66 22
4410 Liestal, Tel. 061/91 24 28
6004 Luzern, Tel. 041/51 24 71
1950 Sion, Tel. 027/22 60 76

GEOTEST AG
(s. Geologie - Geotechnik - Geophysik)
K+S P. KIEFER + R. STUDER AG
4153 Reinach BL, Tel. 061/76 94 76

RL TERRAPROJECT AG ZUG
6300 Zug, Tel. 042/31 44 47

SIEBER CASSINA + Partner
Sieber Cassina Handke + Partner
(s. Umweltverträglichkeitsprüfung)

Bauphysik

AG HEINR. HATT-HALLER, Zürich
Hoch- und Tiefbauunternehmung
Tel. 01/461 16 50

IAB INSTITUT FÜR ANALYTISCHE
BAUPHYSIK AG, Corrodistr. 2
8400 Winterthur, Tel. 052/22 49 49

KOPITSIS BAUPHYSIK
M. Sc. dipl. Bauphysiker SIA
5610 Wohlen, Tel. 057/22 55 15

Bauwerkserhaltung

AESCHLIMANN Hans-Ulrich, Ing.-Büro
dipl. Bau-Ing. ETH/SIA/ASIC/STV,
Weidenstr. 13, 4142 Münchenstein 2
Tel. 061/46 96 11 - Fax 061/46 96 21

CONCRETAG
Beratende Ingenieure u. Architekten
Produkteunabhängige Beratung und
Expertisen, Zustandsanalysen,
Unterhaltskonzepte, Sanierungs-
vorschläge, Laboruntersuchungen,
Qualitätssicherung
8052 Zürich, Schaffhauserstrasse 473
Tel. 01/302 11 33

Bauschäden und Expertisen

AG HEINR. HATT-HALLER, Zürich
Hoch- und Tiefbauunternehmung
Tel. 01/461 16 50

CONCRETAG
Beratende Ingenieure u. Architekten
Produkteunabhängige Beratung und
Expertisen, Zustandsanalysen,
Unterhaltskonzepte, Sanierungs-
vorschläge, Laboruntersuchungen,
Qualitätssicherung
8052 Zürich, Schaffhauserstrasse 473
Tel. 01/302 11 33

TFB + Betonstrassen AG Wildegg
Beratungen im Hoch-, Tief- und
Strassenbau
Lindenstrasse 10, 5103 Wildegg
Tel. 064/53 17 71, Telefax 064/53 16 27

Betonlabor

TFB Wildegg
Lindenstrasse 10, 5103 Wildegg
Tel. 064/53 17 71, Telefax 064/53 16 27

VERSUCHSSTOLLEN HAGERBACH AG
7320 Sargans, Tel. 085/2 59 09

Beton- und Naturstein- Untersuchung

GEOTEST AG
(s. Geologie - Geotechnik - Geophysik)
CSD AG (s. Baugrunduntersuchungen)

Betonbohren/Betonfräsen

BETONBRENN AG, Asylstrasse 77
8030 Zürich, Tel. 01/252 55 39

Betonrisse

Verpressungs-Sanierung
Anderegg AG, St. Gallen, 071/23 65 64

Betonsanierungen

BAUPLUS c/o DIENER AG
Asylstrasse 77, 8030 Zürich
Tel. 01/252 55 34

Betonsanierungen

BENZ AG, Kunstharzbeläge und
Bautenschutz, Bändlistrasse 31,
8064 Zürich, Tel. 01/432 50 24

BETOSAN AG,
Zikadenweg 7, 3000 Bern 32,
Tel. 031/42 92 82

AG HEINR. HATT-HALLER, Zürich
Hoch- und Tiefbauunternehmung
Tel. 01/461 16 50

ING. GREUTER AG, 8182 Hochfelden
Tel. 01/860 33 40

IMPREGNA GmbH, 8036 Zürich
Abt. Bausanierung
Hallwylstrasse 71, Tel. 01/241 95 05

Gunit, Spritzbeton, Sandstrahlen
E. LAICH SA, 6670 Avegno,
Tel. 093/81 17 22

J. F. JOST BAU AG,
Steinwiesenstrasse 3, 8952 Schlieren
Tel. 01/730 32 32

STUMP BOHR AG, 8032 Zürich
Abt. Bautenschutz
Mühlebachstr. 20, Tel. 01/252 56 22

Brandabschottungen

Reichenberger AG, 6038 Gisikon
Reuss-Strasse 9, Tel. 041/91 02 22

Brandschutzdämmungen

SCHNEIDER DÄMMTECHNIK AG,
8401 Winterthur, Im Hölzlerli 26
Tel. 052/89 21 21

Briefkasten

Gitterrost-Vertrieb WALTER ALBIEZ AG
8031 Zürich, Tel. 01/44 55 70

CAD

allcad ag, CAD für das Bauwesen
8625 Gossau ZH, Tel. 01/935 49 27
Schulung, Verkauf, Hot-Line,
Planproduktion

CAD

RZW DR. WALDER + PARTNER AG
Rechenzentrum und Softwarehaus
3073 Gümligen, Tel. 031/52 69 62
8032 Zürich, Tel. 01/383 65 75

CAD acadGraph

M-INFORMATIC AG, 8953 Dietikon,
Grünastrasse 23, Tel. 01/743 71 11
Beratung, Schulung, Gesamtlösungen
(siehe SIA-Systemkatalog CAD)

CAD-Ausbildung

Einführungs- und Intensivkurs,
Individualtraining, Vertrieb
ALLPLOT/ALLPLAN
CDS Bausoftware AG
9435 Heerbrugg, Tel. 071/72 66 75

CAD für Architekten und Bauingenieure

R. BONOMO und Partner,
dipl. Ingenieur ETH,
8600 Dübendorf, Tel. 01/820 04 83

CAD für Architekten und Bauingenieure

FIDES INFORMATIK
8004 Zürich, Tel. 01/249 27 01
Integrierte Lösung für das
gesamte Bauwesen.

CAD für Architekten und Bau- ingenieure/Bauadministration

PCG INFORMATIK AG
8957 Spreitenbach, Tel. 056/71 49 81-82
komplette Lösung für das Bauwesen

CAD für Bauwesen

ARIGER, MARTY & ZWICKY AG
9500 Wil, Tel. 073/22 56 64
«Aus der Praxis - für die Praxis»
Devisierung, Baukostenkontrolle -
CAD-Lösung - die integrierte Lösung

CAD vom Architekten

VIFIAN + ZUBERBÜHLER AG
8904 Aesch, Tel. 01/737 38 11
Das 1987/1988 von Schweizer
Architekten meistgekaufte
CAD-System! An einer unverbind-
lichen Demo zeigen wir Ihnen warum.

CAD vom Architekten für Architekten

H.R. FUCHS, Architektur + CAD
8330 Pfäffikon ZH, Tel. 01/950 16 39
CADVANCE - das professionelle, leicht-
erlernbare CAD. Verl. Sie eine Demo!

CAD mit Autocad für Architekten und Bauingenieure

W & H Informatik, H. Waber, S. Hunyadi
8953 Dietikon, Tel. 01/740 22 52
Individuelle Beratung, PC- und
Netzwerklösungen, Bibliotheken,
lispunderstützte Konstruktionshilfen,
Armierungsmodul mit Eisenliste,
Schulung.

CAD mit PC.bat für Architekten, Bau- und Heizungsingenieure

Man arbeitet mit PC.bat direkt am
Eingabetablett
SACAO S.A.
1762 Givisiez, Tel. 037/26 56 56

CAD für Bauwesen

Programm STAR: Architektur,
Topographie, Ingenieurwesen.
ICP, Gewerbestrasse 12a, 8132 Egg ZH
Für Demo-Termin: Tel. 01/986 24 44

CAD/STATIK/EDV für Bauingenieure

Programmsystem CAESAR,
vollständige EDV-Lösungen für das
ganze Bauingenieurbüro.
Rony Dahinden
Ingenieure + Software AG
8370 Sirmach, Tel. 073/26 39 22

CADD für Architekten Innenausbau und Design

POINT LINE AG, Zürcherstr. 27,
5402 Baden, Tel. 056/20 14 60
2D-3D-SOLID MODELING-PAINT
Durchwandern/Durchfliegen des Modells
Beratung · Schulung · Gesamtlösung

Datenverarbeitung

INSER AG, Beratende Ing. für EDV
Rechen- und Zeichenzentrum
3097 Liebefeld, Tel. 031/59 20 88

EDV-Baulösungen

Bauadministration und CAD auf PC's
PTO P. Petillo, 5212 Hausen b. Brugg
Unterlagen, Vorfürung, 056/42 12 32

EDV-Lösungen für den Archi- tekten und Bauingenieur

FIDES INFORMATIK
8004 Zürich, Tel. 01/249 27 01
Grösstes Angebot an Programmen von
Berechnung über Devisierung bis CAD

Endoskopie

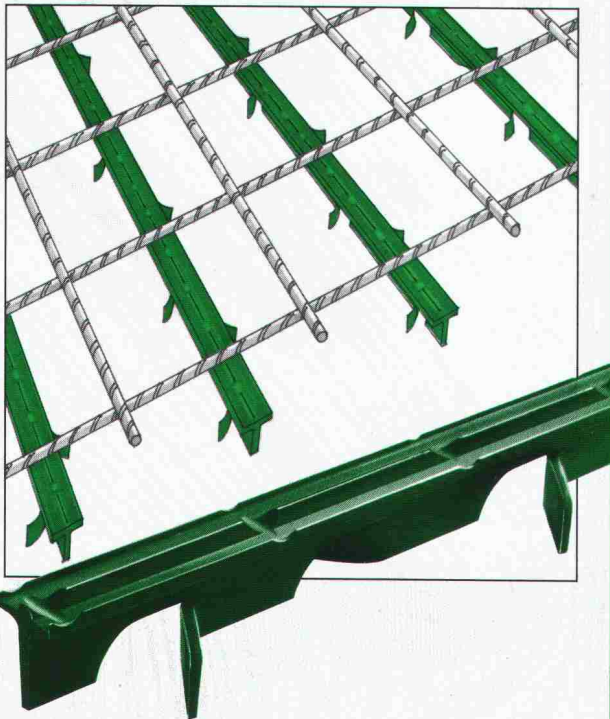
Hohlraumkontrollen jeder Art
SPI AG, Ipsach, Tel. 032/51 71 58

Erschütterungen

SEISMA AG, Frohburgstrasse 85
8006 Zürich, Tel. 01/361 61 77
Inhaber Dr. K. Staudacher
Beratende Ingenieure ETH/SIA
für Baudynamikaufgaben und
schwimmende Lagerungen

Securi

Betongerecht –
das neue Profil für
Abstandhalter
erzeugt keine Hohlräume,
sichert die Distanz
und hält die Armierung
durch das Kerbenraster.



ANKABA

ANKABA
Ankertechnik + Bauhandel AG
Brandbachstrasse 6
CH-8305 Dietlikon
Telefon 01 / 8 33 32 33 + 8 33 29 33
Telefax 01 / 8 33 34 75

JORDANIL®
THERMOELEMENTE
SCHALUNGZUBEHÖR
ECOBAT-SCHALUNG
PRO BETON



H. Waber

S. Hunyadi

A0-Laserplotter

- perfekte Ausgabequalität
- plotten ohne Tusche
- gestochen scharfe Linien
- Füllflächen sind tiefschwarz
- 70 s Ausgabezeit für A0-Plan
- fertige Zeichnung wird auf Format geschnitten und gerollt
- weisses oder transparentes Papier
- keine Heliografiekosten
- Demos auf Anfrage

CAD für Architekten

- AutoCAD 10
- Zusatzmodul AcadGraph
- spezielle Befehle für Treppen, Dachkonstruktionen
- Kubaturerfassung
- Flächenberechnungen
- Bibliotheken
- Fluchtpunktperspektiven
- Demos auf Anfrage

CAD für Bauingenieure

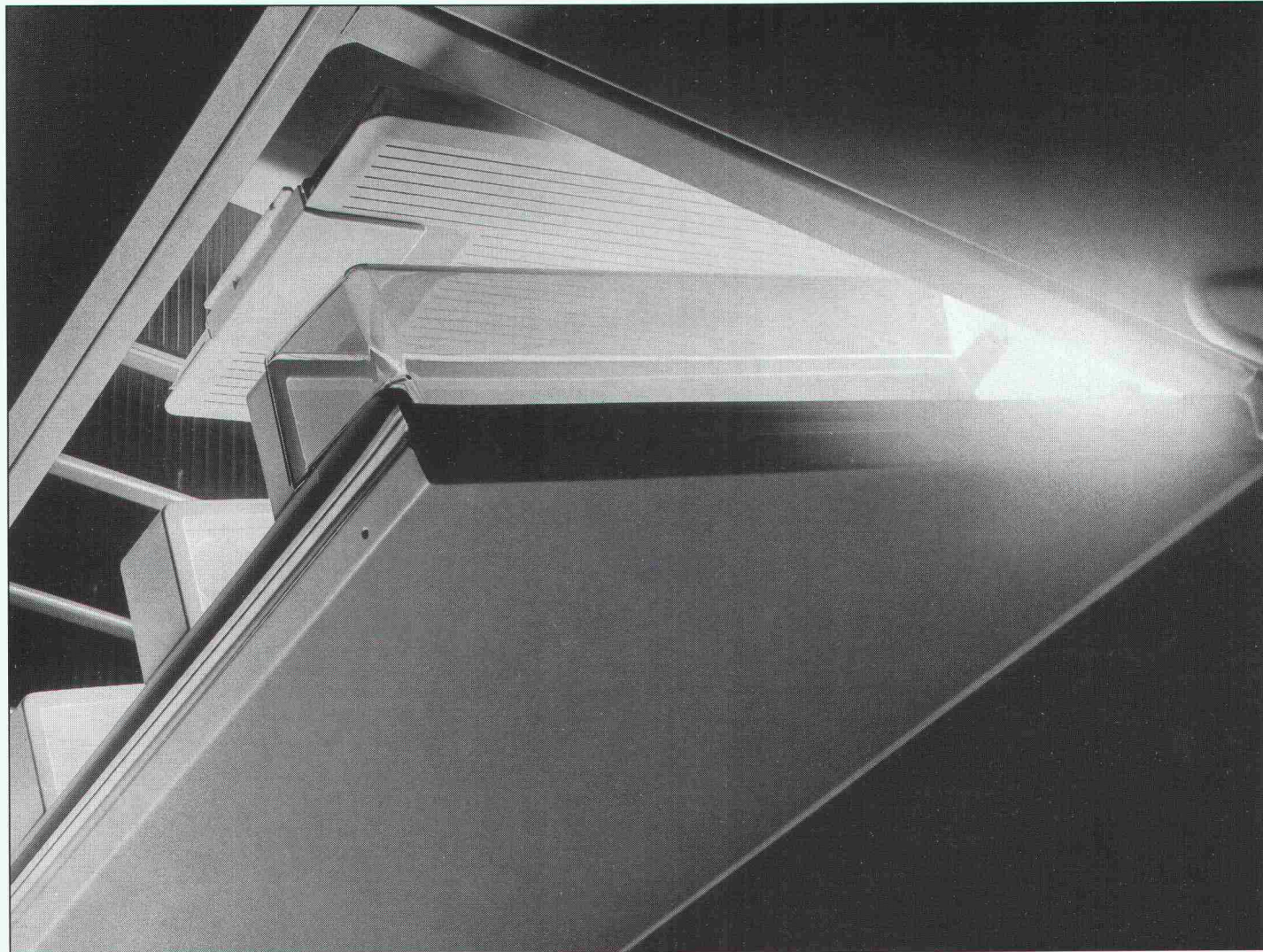
- AutoCAD 10
- Tablettmenu
- Zusatzmodul für Schalungspläne
- Zusatzmodul für Armierungspläne
- Cedrus-Schnittstelle
- Stahlbaubibliothek
- Demos

Demos für Bauingenieure

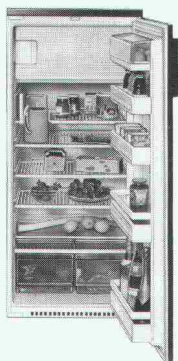
- Sa 10. Juni ab 9.00 Uhr
- Do 15. Juni ab 14.00 Uhr
- Sa 17. Juni ab 9.00 Uhr
- Do 22. Juni ab 9.00 Uhr



Die kühle Spitzenklasse von Miele



Miele ist Spitze im Kühlen und Gefrieren – modernste Frischkühltechnik und grösste Gerätevielfalt machen es aus.



Einbaukühlschrank K123E
234 Liter Nutzinhalt
21 Liter Gefrierfach

Da ist mit Sicherheit das Richtige für Sie dabei. Richtig in der Grösse. Einbaubar in 55er- oder 60er-Küchen. Oder freistehend. Raffiniert in der variablen Platzsparteilung. Im Top-Design.

Mit dieser einzigartigen Auswahl erfüllen Miele-Kühl-

geräte jeden Anspruch nach Mass.

Energiesparen? Das ist für Miele selbstverständlich.

Beispiel: K325 i, 3-Zonen-Kühlung mit dosiertem

Energieeinsatz.

Umweltfreundlich? Aber sicher! Mit 50 % weniger FCKW-Anteil!

Neu: Die 24-Stunden-Kälte-Garantie von Miele.

– Schutz für Ihr kostbares Tiefkühlgut.

Treffen Sie Ihre Entscheidung.

Ja, senden Sie mir postwendend Ihren ausführlichen Kühl-Prospekt.

Name _____

Strasse _____

PLZ/Ort _____

Ausschneiden – ausfüllen und ab die Post an:
Miele AG, Limmatstrasse 4, 8957 Spreitenbach

SIA

Miele
Die Entscheidung fürs Leben

PICCOLIN

auf den
sich viele...

STÜRZEN

Wir haben Sinn für Ihre Anliegen, wenn es um Stürze geht. Seit langem. So kommt es nicht vor ungefähr, dass wir heute als ausgewiesene Sturz-Profis gelten.

PICCOLIN CEMFOR

Einen wesentlichen Anteil am Verkaufserfolg macht die gründliche Beratung unserer Kunden aus. Daher entscheiden sich seit Jahren Planer und Bauunternehmer für den hart getesteten Isoliersturz der ZZ-Marke PICCOLIN CEMFOR.

Für alle denkbaren Mauerwerke und allen Arten von Rolläden und Lamellenstoren. Selbstverständlich gibt es von uns die Standardlängen laufend Lager, ohne lange Wartezeiten. Und er noch mit Preisvorteil.

Und weil wir eben in Sachen Stürze einen guten «Schritt» haben sind wir andern auch um eine gute Schrittlänge voraus. Prüfen Sie uns, ob wir auch bei Ihrem Problem Schritt halten können.

Gerne senden wir Ihnen detaillierte Sturzunterlagen mit praxisgerechten Anwendungsbeispielen.

Sturz-Profis
von heute

ZZ

ZÜRCHER ZIEGELEIEN

Giesshübelstrasse 45, 8021 Zürich, Telefon 01 468 2111



Die grosse Klappe.

Wenn hier die Mitarbeiter im Zentrallager der Mercedes-Wetzikon die grosse Klappe öffnen, geht das ganz leise und ohne Aufsehen vor sich. Sie sind übrigens begeistert von diesen Oberlichtern. Weil jetzt zwischen den Gestellen ein frischer Wind weht und man auch die kleinste Schraube auf Anhieb findet. Das hat sich schnell umgesprochen. Wen wundert's also, dass kurz nach der Montage dieser Lichtbänder die Mercedes-

Schlieren ihre Ausstellung und die Mercedes-Neuendorf ihre Werkstätte mit demselben System ins beste Licht gerückt haben. In der Planungsphase all dieser Glas-Konstruktionen musste aber zuerst geklärt werden, welchen Bedingungen all die Oberlichter entsprechen müssen. Denn wo Funktionalität gefragt ist, sollte nur einwandfreies Material zum Zuge kommen. Ganz klar, dass hier die Architekten Farner und Winzer strengste

Massstäbe an die Wahl der Verglasungen gesetzt haben. So fällt in kompetenten Kreisen immer wieder der Name WEMA. Weil Bau-Spezialisten der fachkundigen Beratung von Bau-Spezialisten vertrauen können. Und weil WEMA neben den Oberlichtern auch für ihr Qualitäts-Angebot an Gitterrosten, Lichtkuppel-Systemen und Normbauteilen bekannt ist. Kein Zufall, wurde der Mercedes-Benz ein WEMA-Produkt empfohlen.

WEMA AG
Metallbau/Bauelemente
vormals Abteilung Metallbau
der Siegfried Keller AG
Richtstrasse 5
8304 Wallisellen
Tel. 01/833 02 81
Zweigniederlassung Lausanne:
Tel. 021/691 18 18

wema

Wenn's um Tankanlagen geht, punkten unsere Stiche!

Ja, wenn Ihnen das Dreiblatt Sicherheit, Sauberkeit und Stabilität beim Lagern von Heiz- und Dieselöl wichtig ist, spielen wir gerne mit. Einfach Inserat ausschneiden und Sie erhalten postwendend Auskunft über unsere Trümpfe:

- Kunststoff-Tanks und -Wannen
- Erdverlegte Kugeltanks

Und in beiden Fällen gratis das originellste Jass dazu.

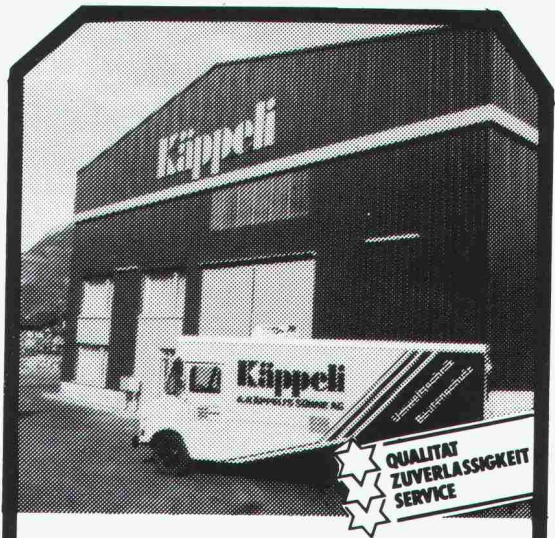
dübi

Name/Firma: _____

Strasse: _____ SIA 2

PLZ/Ort: _____

Einsenden an: dübi + Co. Industriezone Hofmatt,
3360 Herzogenbuchsee, Telefon 063 601212



Wasser im Keller?

Wir behandeln Bauwerke mit modernsten Methoden gegen eindringendes Wasser. Dies ohne viel Staub und Lärm zu verursachen, da wir zumeist ohne grosse Aufbruch- und Grabarbeiten auskommen. Rohrleitungen inspizieren wir mit einer Fernsehkamera und sanieren sie gleich wenn nötig ferngesteuert. Unser Spezialist, Herr Ruedi Taeschler, berät auch Sie gerne. Rufen Sie uns an!

Käppeli

A.KÄPPELI'S SÖHNE AG

Umwelttechnik Bautenschutz
043 / 21 11 71

ALTERNATIVE ENERGIE!

...darum
Accum

Wärmepumpen- Heizungen

Accum AG 8625 Gossau ZH Tel. 01-936 11 11 Fax 01-935 42 37
Accum AG 3138 Uetendorf BE Tel. 033-45 11 80 Fax 033-45 12 75

Verbundpfähle

Stahlprofil mit Betonmantel

- Ausführung mit Schreitbagger, Hochbaukran oder Kleinstramme für Fundamentverstärkungen (h = 1,90 m)
- auch für beengte und schwer zugängliche Baustellen
- kein Kieskoffer erforderlich
- auch für Kleinbaustellen und Unterfangungen wirtschaftlich

**GREUTER
GRUNDBAU AG**

8182 HOCHFELDEN
POSTFACH 26
TELEFON 01/860 70 78

Pressvortriebe
Rammvortriebe
Pfahlfundationen
Grundwasserabsenkungen

