

Objektyp: **Advertising**

Zeitschrift: **Schweizerische Bauzeitung**

Band (Jahr): **80 (1962)**

Heft 49

PDF erstellt am: **26.09.2024**

Nutzungsbedingungen

Die ETH-Bibliothek ist Anbieterin der digitalisierten Zeitschriften. Sie besitzt keine Urheberrechte an den Inhalten der Zeitschriften. Die Rechte liegen in der Regel bei den Herausgebern. Die auf der Plattform e-periodica veröffentlichten Dokumente stehen für nicht-kommerzielle Zwecke in Lehre und Forschung sowie für die private Nutzung frei zur Verfügung. Einzelne Dateien oder Ausdrucke aus diesem Angebot können zusammen mit diesen Nutzungsbedingungen und den korrekten Herkunftsbezeichnungen weitergegeben werden. Das Veröffentlichen von Bildern in Print- und Online-Publikationen ist nur mit vorheriger Genehmigung der Rechteinhaber erlaubt. Die systematische Speicherung von Teilen des elektronischen Angebots auf anderen Servern bedarf ebenfalls des schriftlichen Einverständnisses der Rechteinhaber.

Haftungsausschluss

Alle Angaben erfolgen ohne Gewähr für Vollständigkeit oder Richtigkeit. Es wird keine Haftung übernommen für Schäden durch die Verwendung von Informationen aus diesem Online-Angebot oder durch das Fehlen von Informationen. Dies gilt auch für Inhalte Dritter, die über dieses Angebot zugänglich sind.

SCHWEIZERISCHE BAUZEITUNG

WOCHENSCHRIFT FÜR ARCHITEKTUR / INGENIEURWESEN / MASCHINENTECHNIK

REVUE POLYTECHNIQUE SUISSE

ORGAN DES S. I. A. SCHWEIZERISCHER INGENIEUR- UND ARCHITEKTEN-VEREIN
UND DER G. E. P. GESELLSCHAFT EHEMAL. STUDIERENDER DER EIDG. TECHN. HOCHSCHULE
GEGRÜNDET 1883 VON ING. A. WALDNER / HERAUSGEGEBEN VON ING. W. JEGHER

Fenster



Kiefer Zürich

Durisol

BAUPLATTEN ohne und mit ARMIERUNG für ISOLIERUNG
AUSFACHUNG, DECKEN- und FLACHDACHKONSTRUKTIONEN
grossflächige DECKENHOURDIS, HOHLBLOCKMAUERSTEINE

DURISOL AG. FÜR LEICHTBAUSTOFFE DIETIKON • TEL. 88 69 81

Architekturmodelle
in Gips, Holz, Plexiglas
termingerecht und in
tadelloser Ausführung

Architekturmodelle

Willi Zaborowsky
Neumarkt 10, Zürich 1
Tel. 24 42 46

Verlag

W. Jegher & A. Ostertag, Dianastrasse 5,
Zürich / Tel. 23 45 07 / Postcheck VIII 6110

Anzeigenverwaltung

Mosse-Annoncen AG., Zürich 1, Limmat-
quai 94 / Tel. 24 26 00 / Postcheck VIII 1027
Postadresse:
Schweiz. Bauzeitung, Postfach Zürich 39

Bezugspreise

Einzelheft Fr. 1.80	Abonnements:		
	3 Monate	6 Monate	12 Monate
Schweiz	17.50	35.—	70.—
Ausland	19.—	38.—	76.—

Für Mitglieder des S. I. A., der GEP und
des Schweiz. Technischen Verbandes sowie
für Studierende der ETH, der EPUL und
anerkannter schweiz. Technischer Mittel-
schulen ermässigte Preiskategorien nach
Tarif.

INHALT

An unsere Leser	819
Gasbewegung durch porige Güter. Von O. Krischer	819*
Wettbewerb Theater in Neuchâtel	828*
Schweizerischer Verein von Gas- und Wasserfachmännern	832

Nekrologe

Oskar Walti	833*
Fritz Stalder	834

Buchbesprechungen

Moderner Theaterbau und seine Ent- wicklung, vom Oesterreichischen Bauzentrum. Vermessungskunde, von W. Grossmann. Stahlgelenkketten und Kettentriebe, von H. G. Rech- ner. Germanium- und Silizium- Gleichrichteranlagen	834
Unsere einheimischen Nutzhölzer, v. P. Guggenbühl. Neuerscheinungen	835

Wettbewerbe

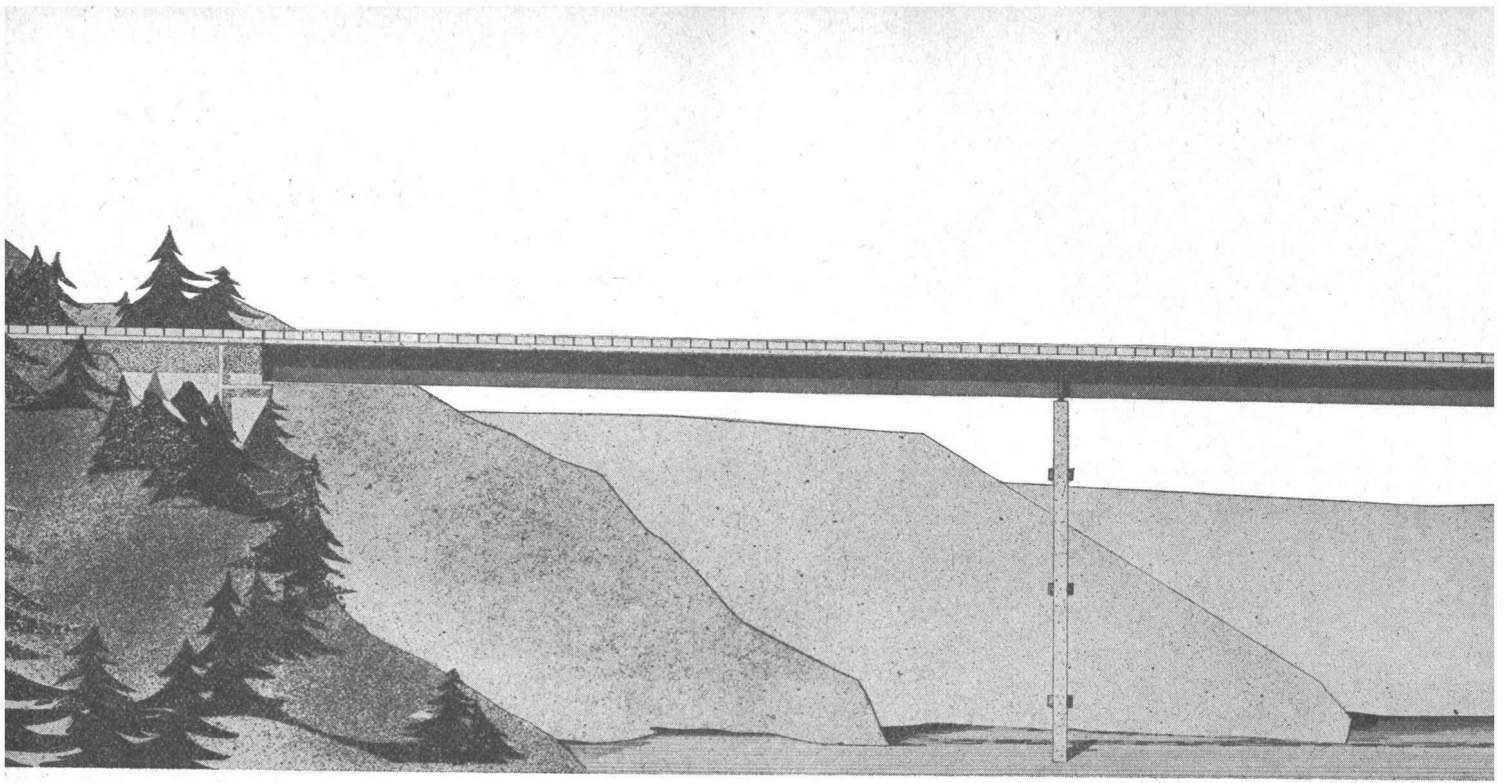
Saalbau auf dem Schützenhaus-Areal in Burgdorf	836
---	-----

Mitteilungen aus dem S. I. A.

S. I. A.-Tiefbaukatalog	836
-----------------------------------	-----

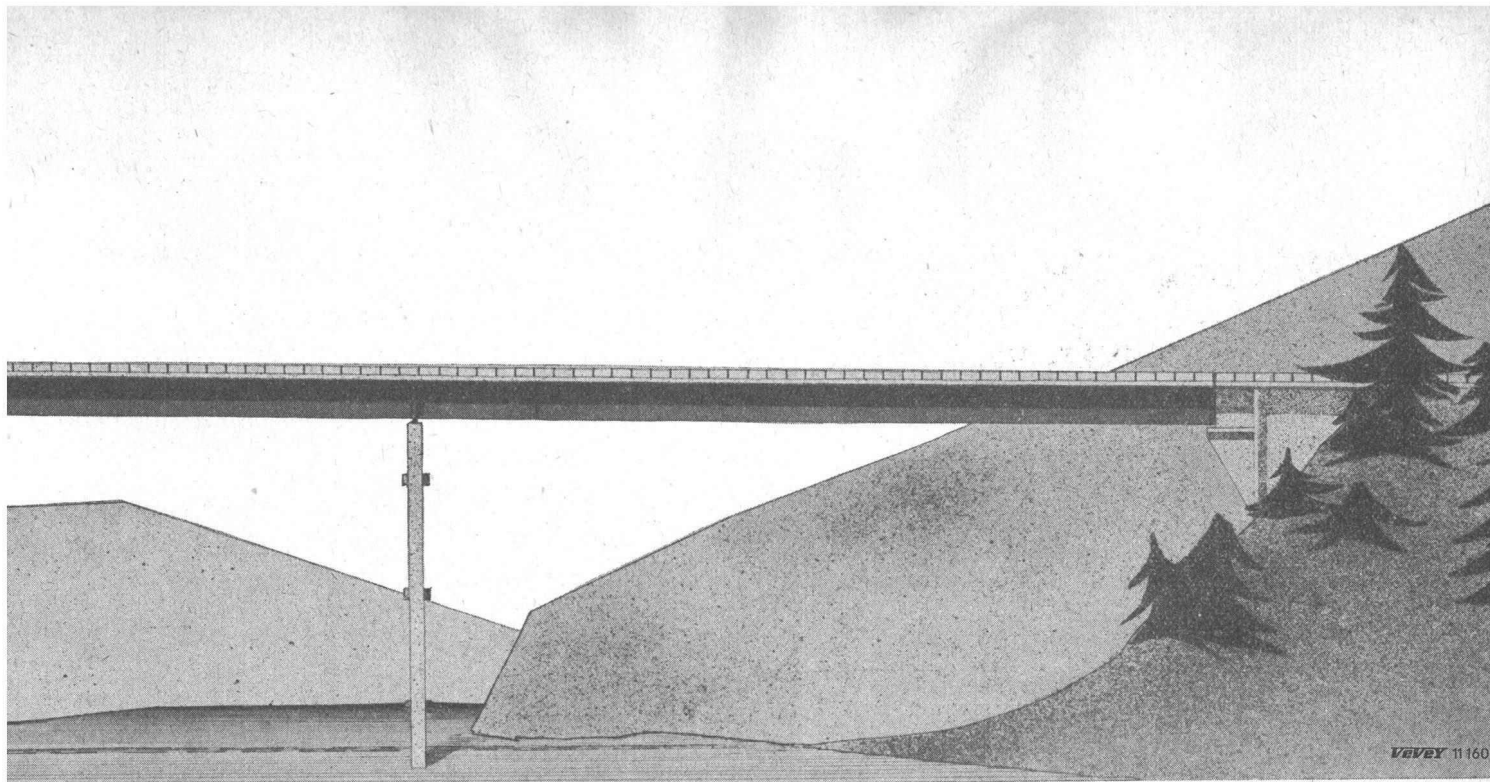
Mitteilungen aus der G. E. P.

Polyball	836
Vortragskalender	836



Pont de l'autoroute sur la Sarine entre Räsch et Granges-Paccot

Trois travées de 82 m., 101 m. et 82 m. Largeur de chacun des deux tabliers: 11 mètres



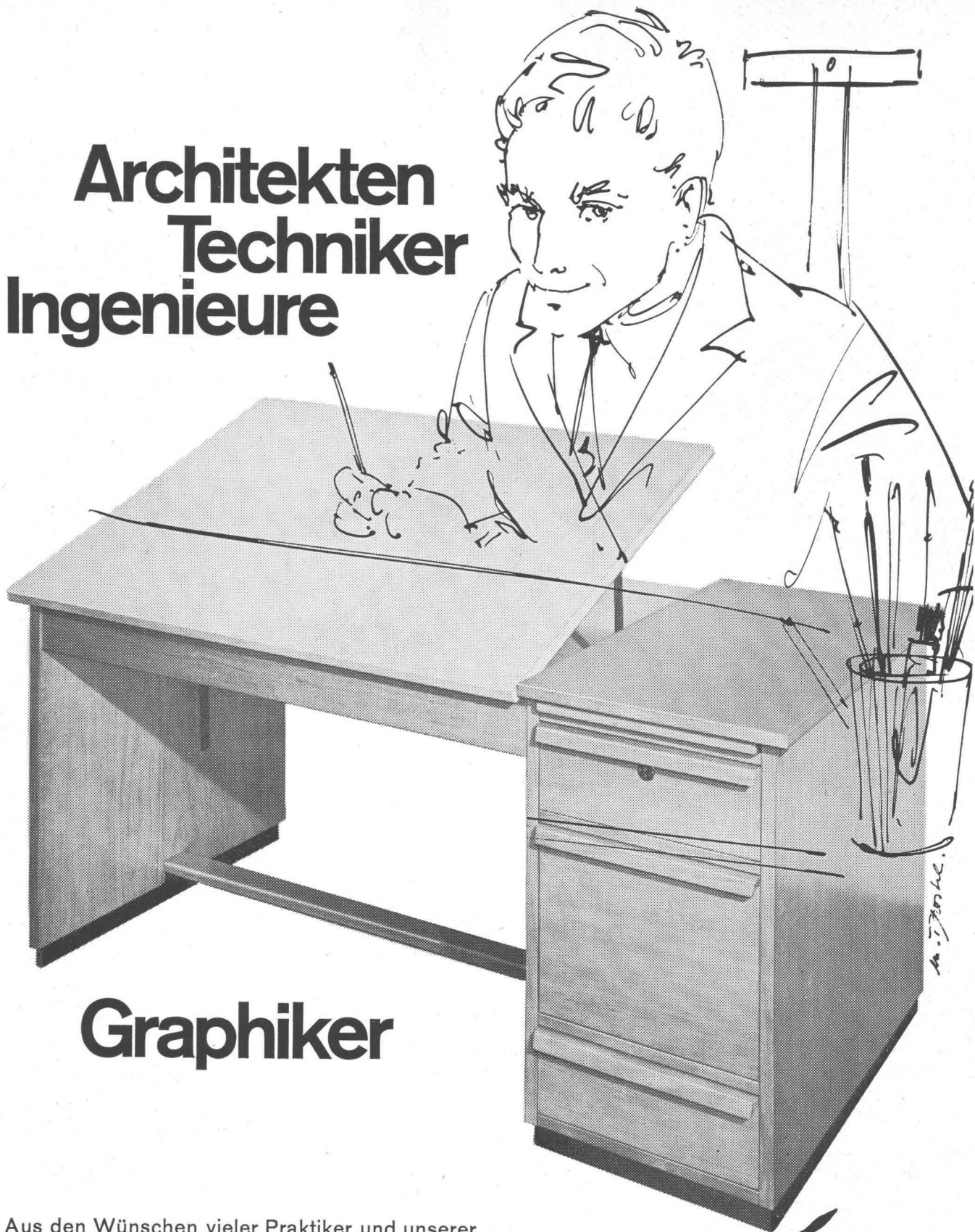
PROJET RETENU POUR EXÉCUTION

VEVEY

Ateliers de Constructions Mécaniques de Vevey S.A.

en collaboration avec le bureau d'ingénieurs H.-R. Fietz & H. Hauri, à Zurich, et le bureau d'architectes Schaffner & Schlup, à Lausanne

**Architekten
Techniker
Ingenieure**

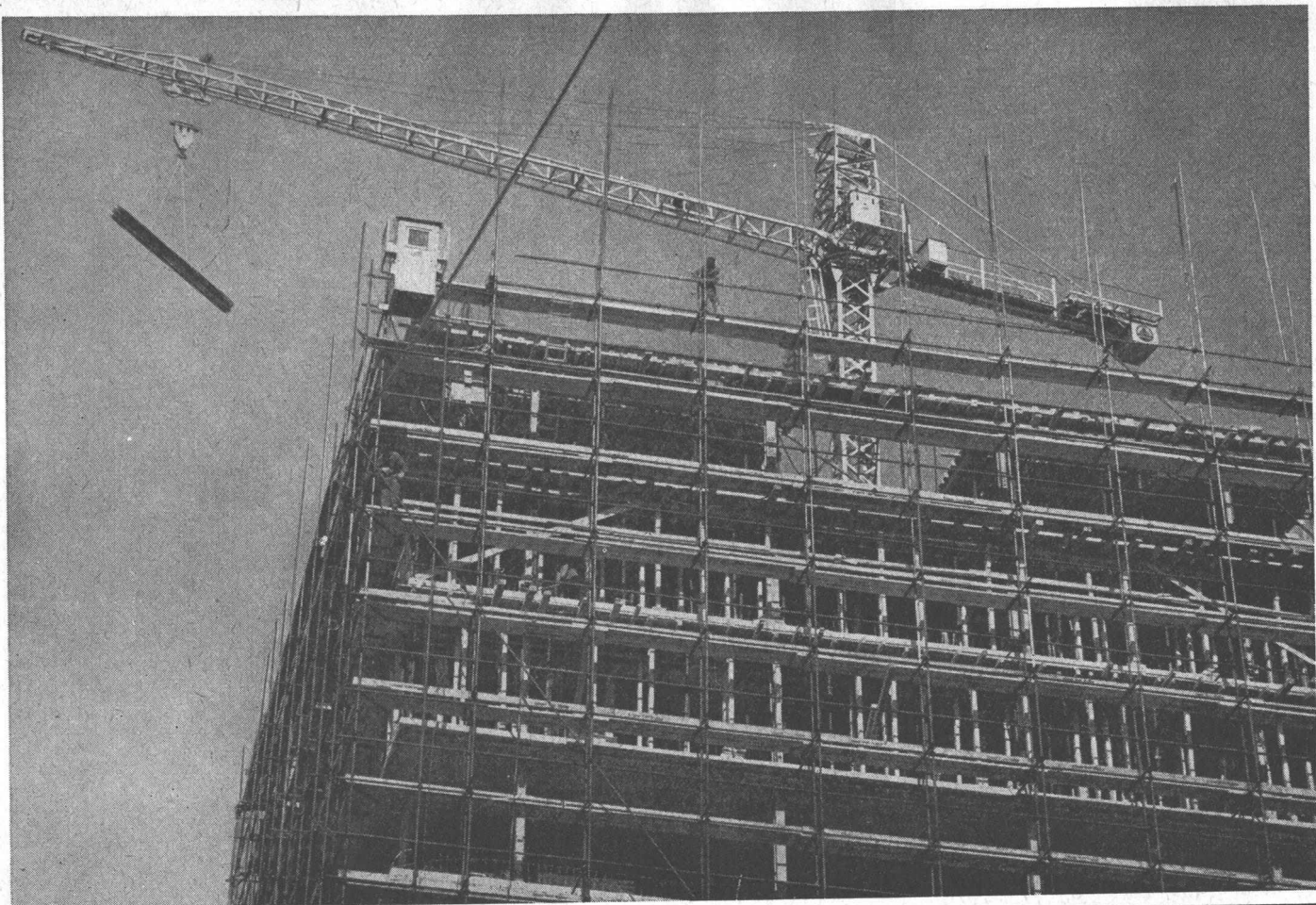


Graphiker

Aus den Wünschen vieler Praktiker und unserer langjährigen Erfahrung sind die Zeichentische «Architekt» und «Duplex» entstanden. Unsere Zeichentische besitzen Vorteile, die anspruchsvolle Zeichner schätzen: Stabilität, stufenlose Verstellbarkeit des Zeichenbrettes und Schubladensockel, die ein Höchstmass an Raum für Zeichenmaterial und Arbeitsunterlagen bieten. Verlangen Sie kostenlose Orientierung oder lassen Sie sich durch unser fachkundiges Personal beraten.

Racher

& CO. AG. MARKTGASSE 12
ZÜRICH 1 TEL. (051) 24 66 55



Schwing

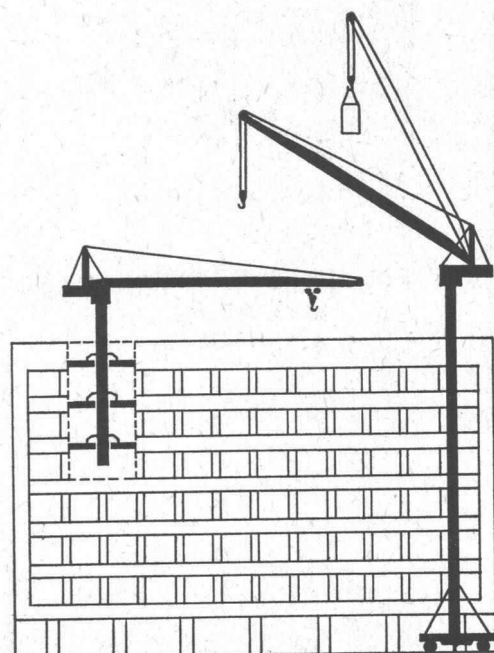
Universal-Kran

Der SCHWING-Kran wird als Kletter- oder Standkran eingesetzt. Je nach Bedarf kann der Ausleger horizontal mit Laufkatze oder als Wippausleger mit horizontalem Lastweg arbeiten.

Als Kletterkran wird der SCHWING in die obersten drei Decken eingespannt und klettert aus eigener Kraft mit dem Bau in die Höhe. Freistehend, auf Schienen fahrbar (mit oder ohne Kurvenfahrwerk) erreicht er durch Einsetzen von standardisierten Maststücken eine Höhe bis zu 47 m. (Als Standkran abgestützt über 100 m.)

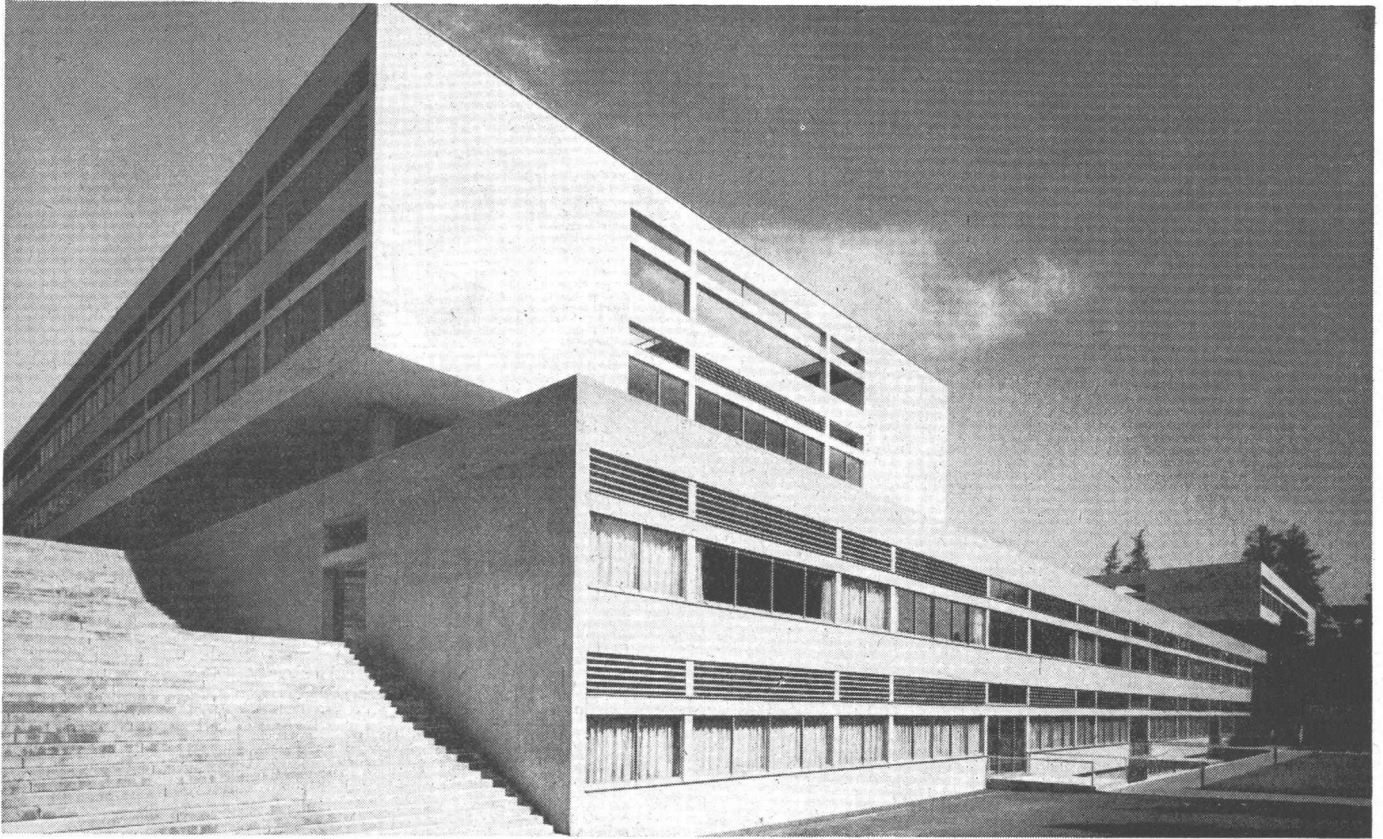
Die hohe Arbeitsgeschwindigkeit, die grosse Tragfähigkeit und der Arbeitsbereich bis zu 80 m Durchmesser garantieren eine eindrucksvolle Leistung.

Dürfen wir Sie mit den vielseitigen Einsatzmöglichkeiten des modernen SCHWING bekanntmachen?



Robert Aebi^{AG}

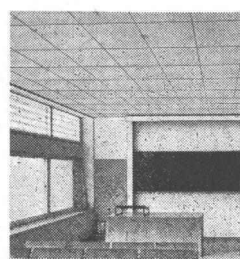
Zürich 1
 Uraniastrasse 31/33
 Telefon 051/23 17 50



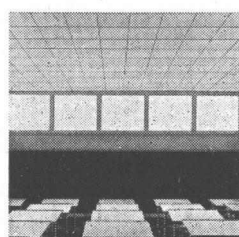
W

Zent in der Kantonsschule Freudenberg Zürich

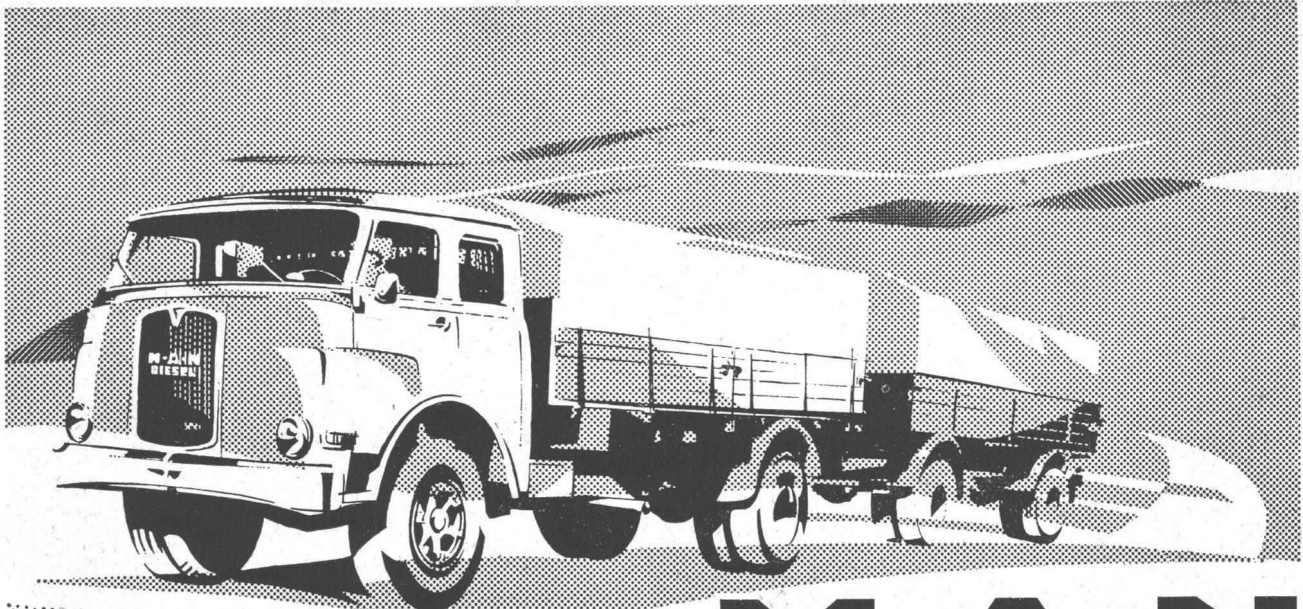
Wo die Jugend sich Tag für Tag auf die Anforderungen des Berufslebens vorbereitet, da müssen Licht, Luft und ein gesundes Raumklima herrschen. Vorbei sind die Zeiten muffiger und düsterer Schulstuben! Damals, als Sie und ich die Schulbank drückten, da sorgte noch keine Zent-Frenger-Decke für eine angenehme, leicht regulierbare Raumtemperatur... für den nervenschonenden Schallschluck... für eine hygienisch einwandfreie Raumerwärmung. In 18 europäischen und überseeischen Ländern bewährt sich die Zent-Frenger-Decke seit Jahren; sie hat sich dazu als überaus wirtschaftliches Heizungssystem erwiesen. Wünschen Sie mehr darüber zu erfahren? Dann verlangen Sie bitte heute noch unseren ausführlichen Prospekt und die Referenzliste! Projekte und Kostenvorschläge durch jede gute Heizungsfirma.



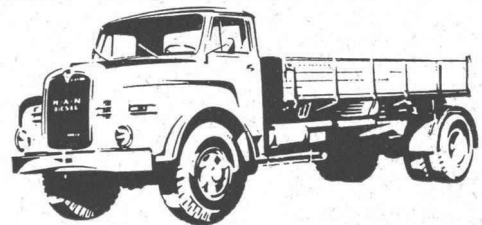
Zent AG Bern



39/62



M·A·N



Eines ist sicher . . .

. . . wo immer Sie in der Schweiz auch fahren, der zuverlässige Kunden-Service für Ihren M.A.N.-Lastwagen gibt Ihnen Sicherheit und Garantie. Wo Sie sich auch aufhalten, können Sie sich darauf verlassen, einen Vertreter und Spezialisten für M.A.N.-Lastwagen mit dem notwendigen Ersatzteillager zu finden, denn: —
man fährt gut mit M·A·N

Generalvertretung für die Schweiz:

ALFAG

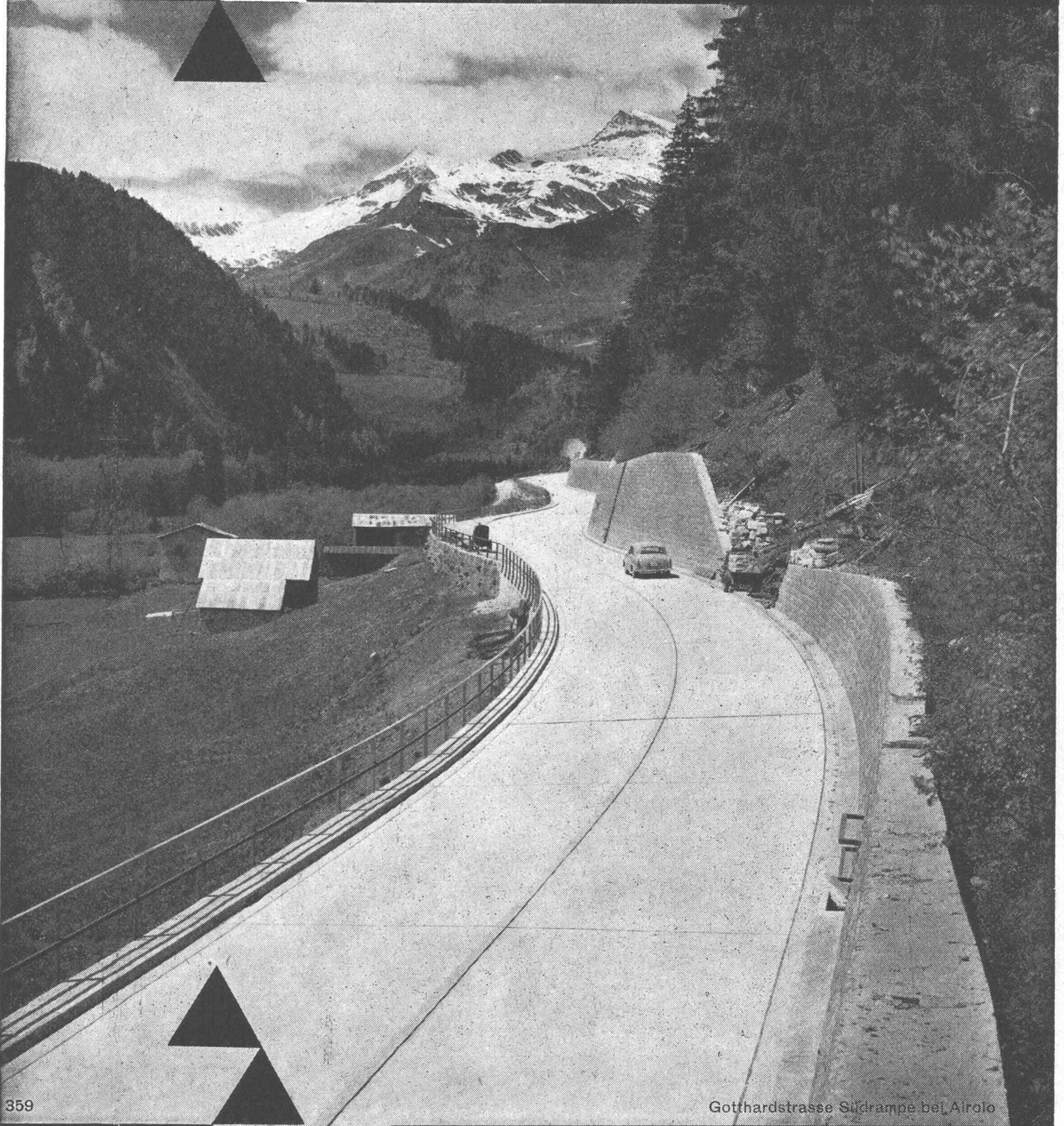
Aktiengesellschaft für Fahrzeuge
 Schlieren-Zürich Bernstrasse 33
 Tel. 051 98 61 61 Telegr. Manalfag

Vertretungen :

Aarau: F. Glaus & Co., Hohlgass-Garage	Tel. 064 2 13 33
Basel: C. Schlotterbeck Automobile AG.	Tel. 061 25 00 50
Bern-Wabern: A. Klöti, Gurten-Garage	Tel. 031 54 27 00
Charrat: Georgis Gay, Garage du Simplon	Tel. 026 6 30 30
Chur-Ems: J. Aschwanden, Schloss-Garage	Tel. 081 4 64 14
La Tour-de-Trême: A. Dupré, Garage Touring	Tel. 029 2 79 81
Lausanne: Garage Honegger S.A.	Tel. 021 25 75 95
Riazzino: C. Pura	Tel. 092 6 81 17
St. Gallen: Knorr & Müller, Nutzfahrzeuge	Tel. 071 27 37 08
Sion: Charles Gloor	Tel. 027 2 32 64
Schaanwald: J. Kaiser, Garage	Tel. 075 3 14 73
Winterthur: Bodmer Hans AG.	Tel. 051 2 72 19



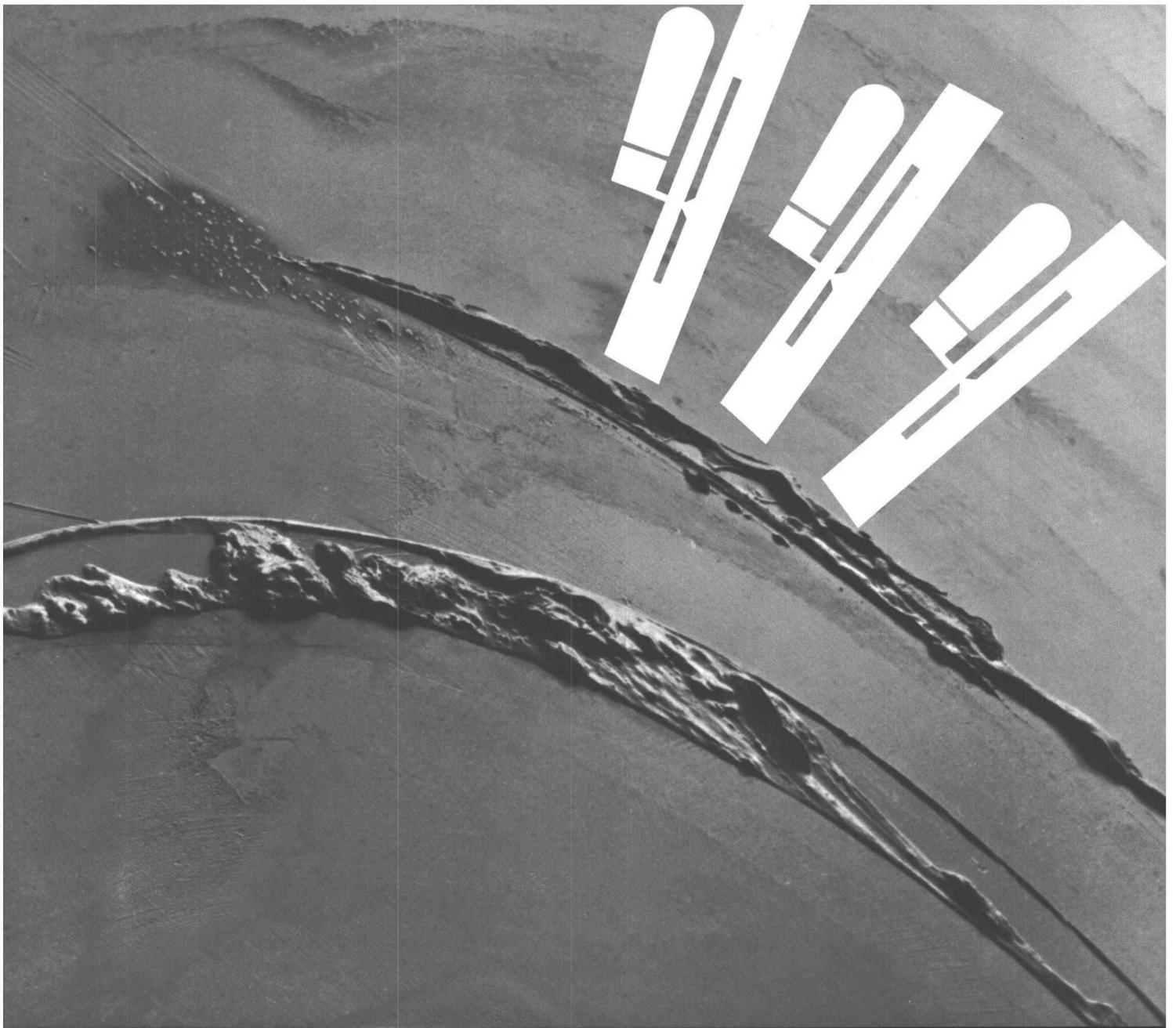
Betonstrassen



Gotthardstrasse Südrampe bei Airolo



dauerhaft
hell bei Nacht
griffig
verkehrssicher
wirtschaftlich



Felsenit



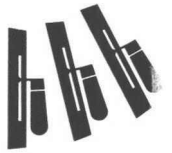
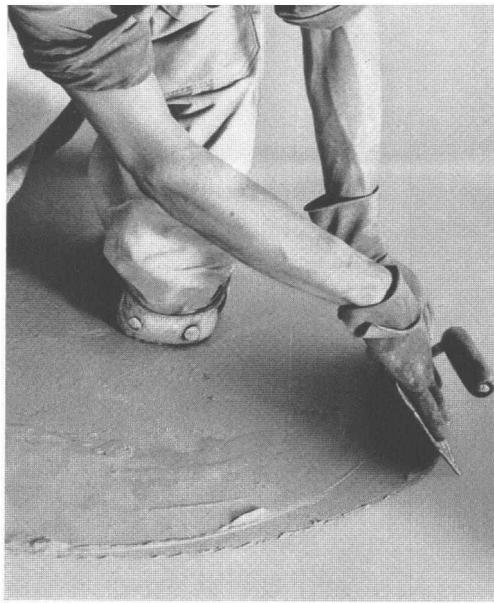
Unterlagsboden

**Der geschliffene, rötliche
und warme Unterlagsboden**

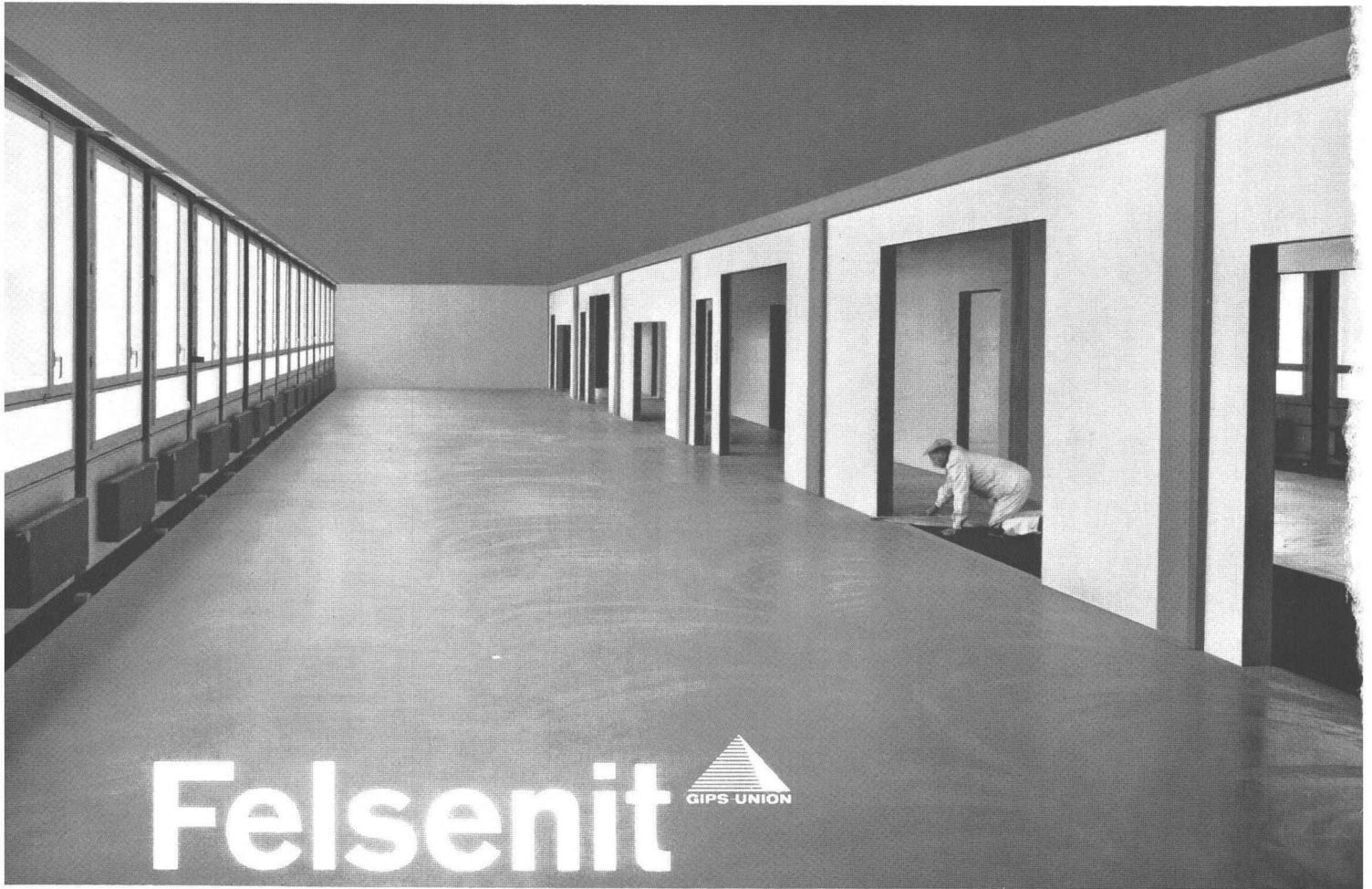
Felsenit begeistert zweimal – Der Architekt kann mit Felsenit grösste rissfreie und durchgehende Bodenflächen erstellen. Dies entspricht der heutigen Tendenz – Fussboden durchgehend fertigmachen und Zwischen-

wände nachträglich den Bedürfnissen entsprechend montieren. Der geschliffene, spiegelglatte Felsenit-Boden bietet im Gegensatz zu Zementüberzügen wesentlich

Felsenit



günstigere Voraussetzungen für die modernen dünnen Bodenbeläge wie zum Beispiel Lino oder Kunstharzbeläge. Felsenit ist der Unterlagsboden mit der kürzesten Austrocknungszeit; dadurch ist er rasch begehbar. Felsenit bietet aber auch dem Bauherrn nur



Felsenit  GIPS UNION

Unterlagsboden

teile, ist er doch der sündeste und wärmste Unterlagsboden und überall dort wichtig, wo viele Menschen zusammenkommen (Wärmezahl 0,25). Felsenit ist elastischer, also weicher als beispielsweise Zement,

weshalb bereits beim Auftreten ein Teil der Schallenergie verschluckt wird. Der geschliffene Felsenit-Boden ist seinen Vorzügen entsprechend nicht teurer als gewöhnliche Überzüge. Darum zweimal Felsenit!

Wünschen Sie die Liste von Spezialfirmen, welche tadellose Felsenit-Unterlagsböden erstellen, oder unsern Sonderprospekt, dann telefonieren Sie uns bitte. Tel. (051) 23 37 60

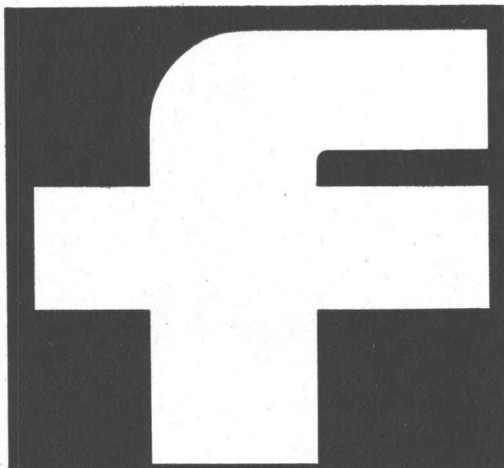
Gips-Union AG, Zürich

Felsenit

DEMAG



DEMAG-Hängekrananlagen passen sich jedem Grundriss an



Ob Sie Hallen mit sehr grossen Stützweiten planen oder mehrere Betriebsteile miteinander verbinden wollen, das DEMAG-Hängekransystem löst alle derartigen Transportprobleme auch unter schwersten Bedingungen. Die pendelnd aufgehängte Konstruktion gestattet eine optimale Nutzung des toten Deckenraumes. Gleichzeitig schafft sie die Voraussetzungen für eine flurfreie Arbeitsweise. Die hervorragenden Eigenschaften dieses Systems sind: Aufbau nach dem Baukastenprinzip, mässige Gebäudebelastung, vielseitige Anbringungsmöglichkeiten. DEMAG-Hängekrananlagen bauen wir aus genormten Teilen in unseren eigenen Werkstätten.

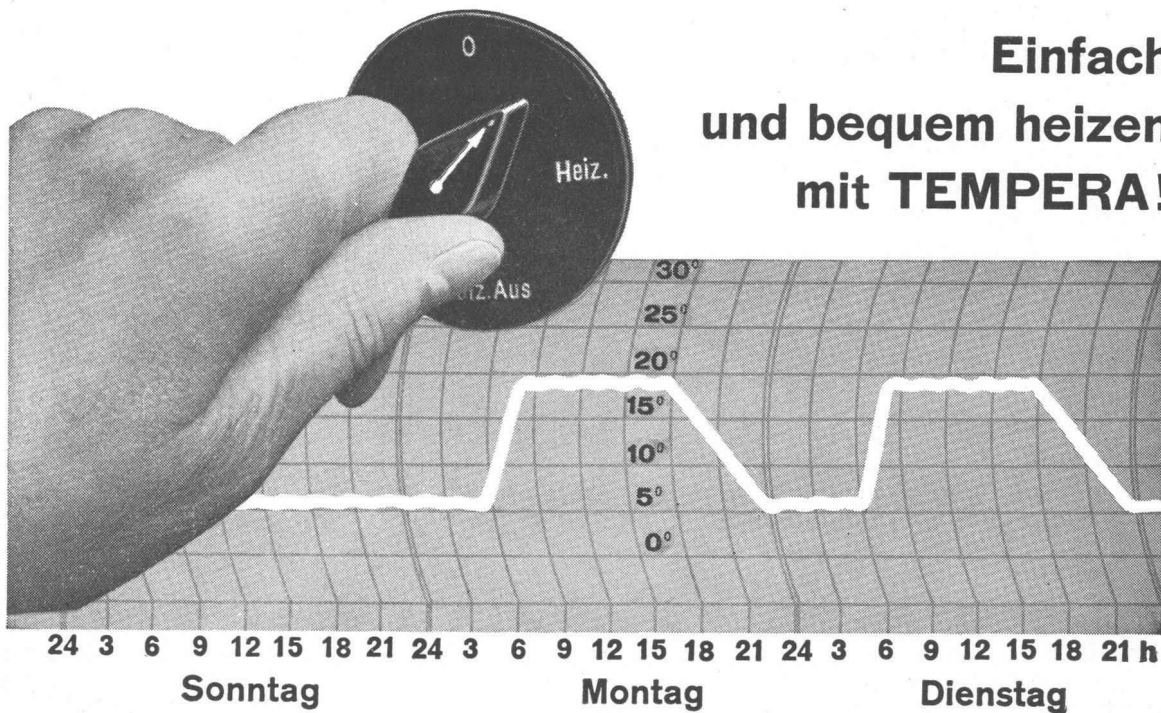
Verlangen Sie ausführliche Prospekte. Als Kranbaufirma bieten wir fachmännische Beratung, Ersatzteillager und zuverlässigen Service durch werkgeschultes Personal.

Hans Fehr Dietlikon-Zürich

Kranbau Baumaschinen

Telefon 051 933 666

Einfach und bequem heizen mit TEMPERA!



Die LUFTHEIZUNG ist in den meisten Fällen die zweckmässigste Lösung für die Beheizung von Werkstattträumen, Montage- und Einstellhallen, Versammlungsräumen, Kirchen, Kinos usw.

Eine gute Luftheizung, welche die gestellten Anforderungen erfüllen und einen wirtschaftlichen Betrieb gewährleisten soll, muss fachgerecht projektiert und ausgeführt werden. Nur die besten Apparate und Bestandteile sind gut genug. Eine «Tempera»-Luftheizung vereinigt in sich sorgfältige Planung, einwandfreie Ausführung und erstklassige Materialien. «Tempera»-Luftheizöfen sind direkt ölgefeuert. Sie zeichnen sich durch lange Lebensdauer, höch-

sten Wirkungsgrad und gefällige Form aus. Für jeden Zweck ist die geeignete Ausführung vorhanden.

Ölbrenner bekannter Schweizer Marken werden mitgeliefert. Auf Wunsch überlassen wir dem Kunden die Wahl des Brenners.

Ihr Heizproblem wird durch unsere Fachleute gewissenhaft und zweckmässig gelöst. Senden Sie uns Projektunterlagen, oder fordern Sie unseren Besuch. Wir beraten Sie unverbindlich.

Unser Fabrikationsprogramm umfasst — ausser Luftheizung — lufttechnische Anlagen jeder Art sowie Trocknungsanlagen.

TEMPERA-Luftheizung

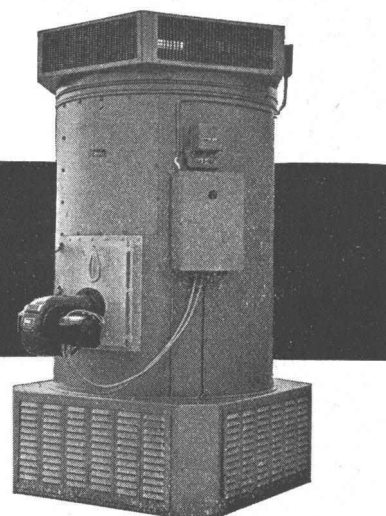
Schweizer Fabrikat

dübi

DÜBI & CO., HERZOGENBUCHSEE

Lufttechnische Anlagen

Telephon (063) 5 18 59



Charles Wallisellen ZH
Keller



Der neue Loadall JCB 3

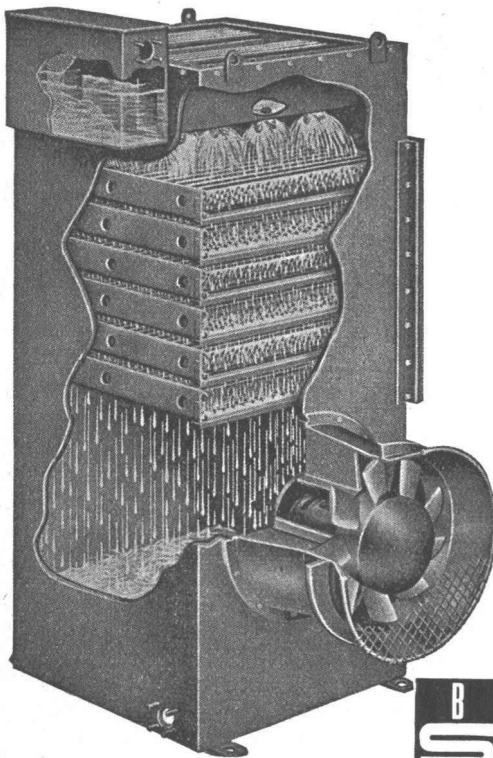
Ein weiteres Qualitätsprodukt in unserem Verkaufsprogramm ist das neue, vollhydraulisch arbeitende Modell JCB 3 des bekannten und vielverkauften Loadall-Grabenbaggers, ausgerüstet mit 52 PS Dieselmotor, 6 Vorwärts- und 2 Rückwärtsgängen, seitlichen hydraulischen Einzelabstützungen, seitwärts verschiebbarem Ausleger zum Arbeiten an Mauern und Vollsichtkabine mit Drehsitz. Bedienung durch 2-Hebel-Steuerung, Frontschaufel durch 1-Hebel-Steuer. Strassenfertig ausgerüstet. Verlangen Sie unverbindliche Vorführung.

Charles Keller Baumaschinen, Tel. 051/93 39 33

b + f corso 171

HEENAN WASSER-RÜCKKÜHLWERKE

Wasserverbrauch um 99% reduziert!



Wo verwendet:

mit Dieselmotor-Anlagen
Luftkompressoren
Kälte- und Klimaanlage

Kühlanlagen für:
Plastikmaschinen
Sperrholzpressen
in der chemischen Industrie

Beste Referenzen — Kurze Lieferfristen

Beratung, Verkauf und Service
durch den Alleinvertreter für die Schweiz:



B. SCHINZ & CO., ZÜRICH 35



Kondensfrei

durch doppelverglaste Metallschwingflügel mit diffusionsdichtem Zwischenraum und Trockenluft, daher keine Tauwasserbildung und kein Verschmutzen der Innenglasflächen. Stets klare Sicht durch die Fensterscheiben. Nach einem Attest des Instituts für techn. Physik, Stuttgart, tritt bei plus 20° Raumtemperatur und minus 25° Aussentemperatur keine Kondensation zwischen den Scheiben auf.

Wärmeisolierend

durch hermetisch verschlossenes Trockenluftpolster zwischen den Doppelscheiben mit alterungsbeständiger dauerplastischer Dichtung. Unterbrechung der Kälte-Wärmebrücke im Schwingflügelrahmen. Verwendung von witterungsbeständigen Isolationsprofilen und abgesperrtem Blendrahmen.

Formschön

durch eloxierte Metallprofile und niedrige Rahmenhöhe. Architektonisch gut wirkender Einbau im Dach. Frei von jedem störenden Antriebsmechanismus und von Stellstangen.

STEEB

WOHNRAUM-DACHFENSTER

kondensfrei • wärmeisolierend • luftdicht
leichtgängig • einbaugünstig • formschön

Montage durch eigens geschultes Fachpersonal

Hermann Studer, Spenglerei, Adliswil

Webereistrasse 459 Telefon 051 / 91 31 54



Eine Atmosphäre, die den Gästen behagt, neuzeitlich, gediegen, wohnlich . . .

Ein Innenausbau, der allen Anforderungen gerecht wird, ausgeführt in Durolux — äußerst kratz-, stoß- und hitzefest . . . unverwüstlich. So ist das moderne Restaurant: bequem sauber zu halten, hygienisch, strahlend, leuchtend — eine Freude, darin zu verweilen . . .

Beschreibung von Durolux
siehe Rückseite

DUROLUX

Durolux, mit seiner farbig-dekorativen Oberfläche, wurde für den Möbel- und Innenausbau geschaffen. Es ist hervorragend stoß-, kratz- und hitzefest, sowie unempfindlich gegen Fruchtsäfte, Weine, Öle, Fette und sehr viele aggressive Chemikalien. Durolux – geruchlos, dauerhaft und seidenglänzend – wird in drei verschiedenen Ausführungen hergestellt:

Dicke	Typ	Format
1,3 mm	reine Kunststoffplatte	122 × 250 cm
3,5 mm	kunststoffbeschichtete Holzfaser-Hartplatte	ca. 124 × 252 cm
5 mm	Schieberplatte, beidseitig beschichtet	ca. 124 × 252 cm

Ein weiterer Vorzug: Alle Sorten sind in den gleichen Farben und Dessins erhältlich – total über 80 verschiedene Platten, die sich beliebig miteinander kombinieren lassen. Durolux ist ein Pavatex-Produkt; seine Marke ist geschützt.

Bezugsquellennachweis
und technische Beratung:
Pavatex AG
Jenatschstraße 4, Zürich 2
Tel. 051 23 76 76

DUROLUX

DUROLUX

BON Bon für Durolux-Dokumentation **R 1 2 3 4 5 6 7**
einsenden an Pavatex AG, Postfach, Zürich 27

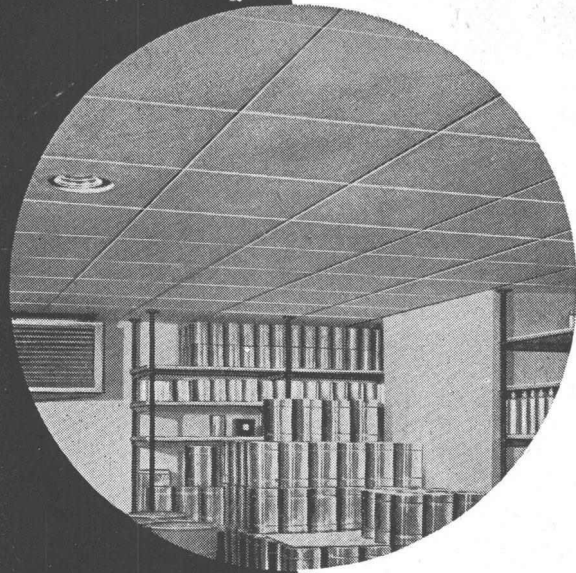
Name _____

Firma _____

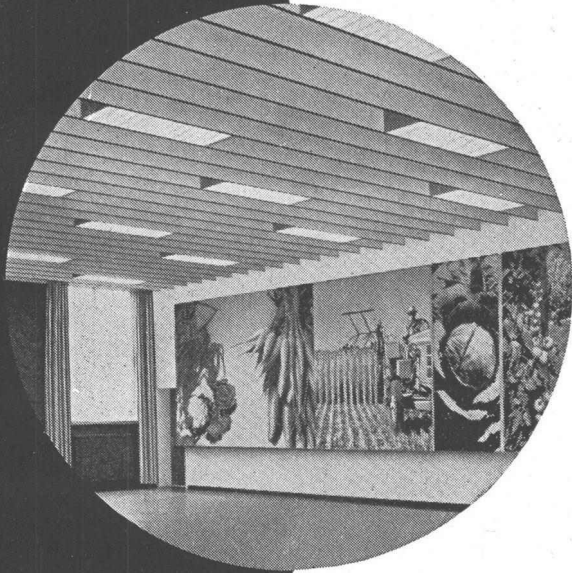
Adresse _____

Ich interessiere mich ferner für Prospekte über folgende Anwendungsgebiete von Pavatex-Platten:

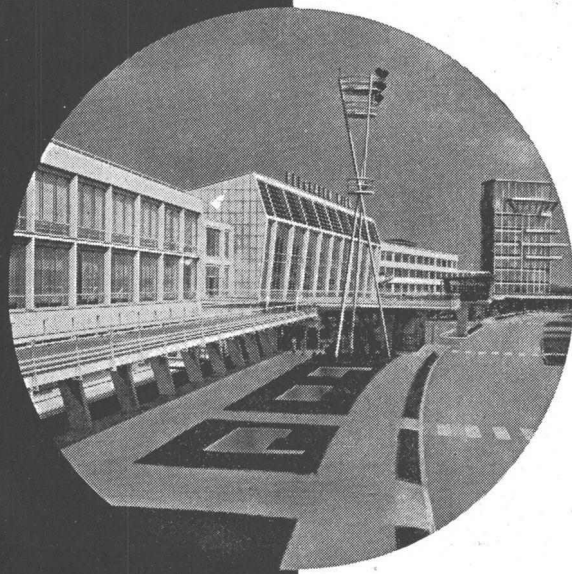
BRIGATEX



Kühlhaus Hoffmann-La Roche. Hohe Kälteelastizität, wie sie mit dem harzarmen, hochwertigen Brigatex erzielt wird



Empfangssaal Maggi
Höchste Endfestigkeit bei Flächenverleimungen von Holz mit Holz, wenn Pressen nicht möglich ist



Neue Flughalle Wien
Hohe Sicherheit beim Verlegen von Kunststoff-Folien auf Flachdächern mit Brigatex selbst bei Windgeschwindigkeiten von weit über 100 km/Std.

beweist an
3 Verleimungen
mit höchsten
Ansprüchen
seine hohe
Leimreserve



VELUX

das ideale, allen Ansprüchen dienende

Dachflächenfenster

Für den Dachwohnraum
in Alt- und Neubauten

Maximale Ausnutzung
von Licht, Luft und Sonne

Bequemste Putzmöglichkeit
innen, aussen und zwischen
den Scheiben



A. Kully AG. Glasdachwerke Olten Tel. 062 5 39 01 - 02



**Unverwüstlich
sind**

**Flintkote-
Industrieböden**

Flintkote — der Strapazierbelag für höchste Belastungen in
Fabrikationsräumen, SBB-Güterschuppen, PTT-Verladeräumen,
Lagerhallen, Werkstätten, Speditionsräumen usw.

Flintkote — fugenlos, fusswarm, schalldämpfend, staubfrei, gleit-
sicher!

Wanner AG Horgen

Trojan

ein Yale Produkt

Riz a Porta

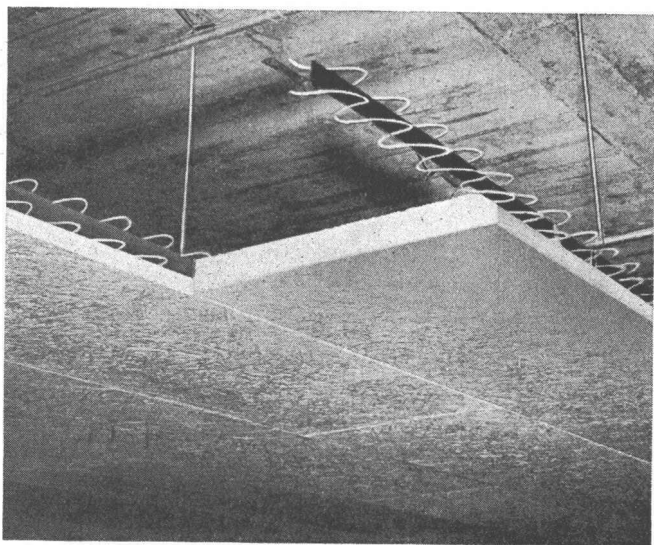


Die ganze Stosskraft wird bis zur Schaufelspitze in einer geraden, waagrechten Linie übertragen und erleidet keine „Knickverluste“.
Bei der Trojan Ladeschaufel sind Kopf und Arme Ihres Fahrers geschützt. Die patentierten Sicherheits-Hubarme ragen auch in der höchsten Stellung nicht über die Einstiegsöffnung hinaus.

Die Trojan verdankt ihre gute Stabilität der grossen Spurweite — ein weiteres Plus für die Sicherheit und Arbeitsleistung Ihres Fahrers. Sie ist mit dem weltberühmten Cummins Diesel ausgerüstet. Wann dürfen wir Ihnen das für Sie geeignete Modell (700 l - 3000 l) zeigen?

Robert **Aebi** AG

Zürich 1 Uraniastrasse 31-33 Telefon 051/231750



FUGENBAND

das ideale Befestigungsmittel
zum Versetzen von Isolier- und
Leichtbauplatten

ANWENDUNGSGEBIETE:

- Erstellen von Hängedecken unter Wegfall teurer Unterkonstruktionen
- Einfache Ausführung von Gewölbekonstruktionen
- Verkleidung von Riegfassaden und Holzkonstruktionen
- Verkleidung von alten Bruch- und Backsteinmauern

VORZÜGE:

- Rissfreie Decken-, Wand- und Fassadenverkleidungen bei fachgemässer Ausführung.
- Den Volumenveränderungen der Unterkonstruktion kann Rechnung getragen werden, da sich Unterkonstruktion und Verkleidung beliebig distanzieren lassen.
- Kostensenkung dank einfacher, rascher und präziser Ausführung.
- Grosse Beweglichkeit bei vielseitigem Einsatz.
- Kostenlose technische Beratung und praktische Arbeitsanleitung auf der Baustelle. Verlangen Sie unsere Devisnormen.

HOFER'S FUGENBAND- UND TRAGEISEN AG.

Herzogenbuchsee Telefon 063 / 5 16 50

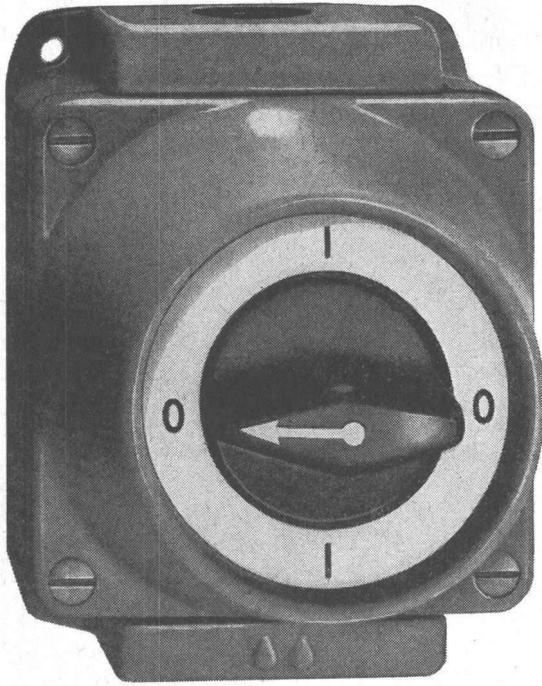
norm

norm

**Reduzieren Sie Ihre Baukosten mit
genormten Bauteilen der**

Metallbau AG, Zürich 47

Anemonenstrasse 40 Telefon 051 / 52 13 00



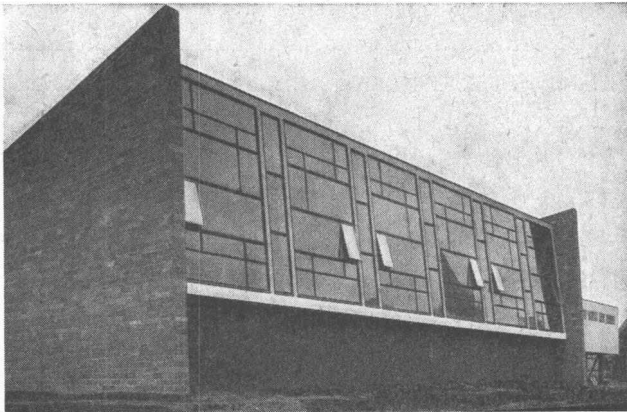
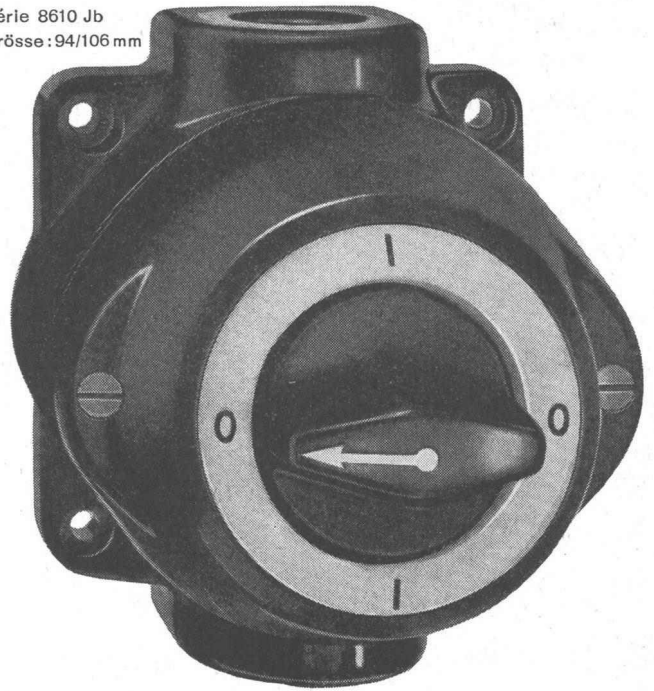
Série 8610G Grösse :90/115 mm

Adolf Feller AG Horgen

Drehschalter aus Grauguss
und Isolierpresstoff 10-25A/
500V für nasse Räume

Feller 

Série 8610 Jb
Grösse :94/106 mm



Mipolam Kunststoff- Fenster

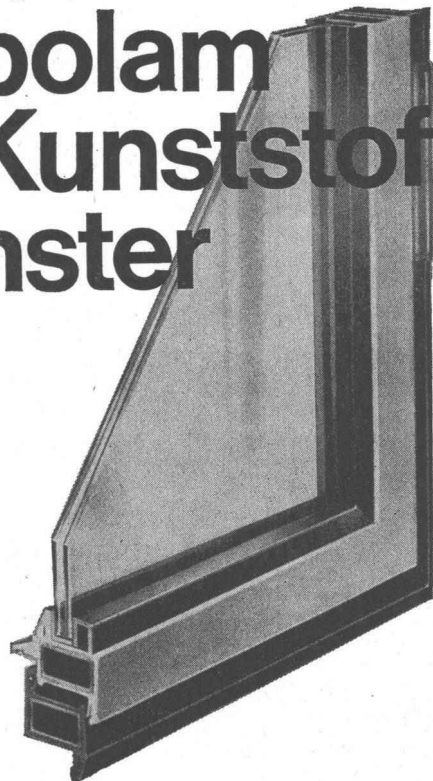
Mipolam Kunststoff-Fenster VERWO — die moderne Lösung für moderne Bauten. Seit Jahren bewährt und für repräsentatives Bauen begehrt. Die besonderen Vorteile:

- Grosse Stabilität
- keine Malerarbeit
- witterungsbeständig
- Verbundverglasung
- vorzügliche Abdichtung
- gute Wärme-Isolierung
- starke Schalldämpfung
- lichtechte Farben
- keine Unterhaltskosten
- leichte Reinigung.

Mipolam Kunststoff-Fenster VERWO — Kunststoffprofile von technisch und ästhetisch vollendeter Form, fugenlos über Vierkant-Stahlrohre gezogen. Für alle Flügeltypen, in verschiedenen Farben, Profilierungen und Dimensionen. Bitte Prospekt verlangen.

VERWO

VERWO A.G. PFÄFFIKON SZ TELEFON 055/54455

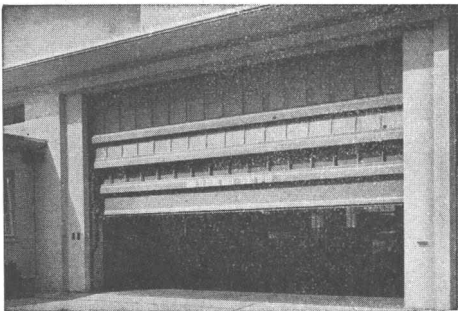


Küchenkomfort in höchster Vollendung mit HAMO ultra, der vollautomatischen Geschirrwaschmaschine. Gratisprospekte, Referenzenliste sowie Auskünfte verlangen Sie bitte bei



HAMO

HAMO AG, BIEL-BIENNE
 Solothurnstrasse 140
 Fabrikation - Verkauf - Service
 Tel. (032) 4 55 22 / 4 40 22



Metallbau und Rolladenfabrik

Tore für Garagen und Hallen
Rolladen aus Holz oder Aluminium
Leichtmetallfenster und Fassaden

HARTMANN Tel. (032) 4 37 37
 & Co. AG., Biel



FRICK-GLASS A.G.
 ZÜRICH-ALTSTETTEN

Tel. (051) 52 51 11

Asphalt-Isolierungen

Flachdach-Beläge

Kork-Isolierungen

in zuverlässiger Ausführung