

Objektyp: **Advertising**

Zeitschrift: **Schweizerische Bauzeitung**

Band (Jahr): **80 (1962)**

Heft 39

PDF erstellt am: **25.09.2024**

Nutzungsbedingungen

Die ETH-Bibliothek ist Anbieterin der digitalisierten Zeitschriften. Sie besitzt keine Urheberrechte an den Inhalten der Zeitschriften. Die Rechte liegen in der Regel bei den Herausgebern.

Die auf der Plattform e-periodica veröffentlichten Dokumente stehen für nicht-kommerzielle Zwecke in Lehre und Forschung sowie für die private Nutzung frei zur Verfügung. Einzelne Dateien oder Ausdrucke aus diesem Angebot können zusammen mit diesen Nutzungsbedingungen und den korrekten Herkunftsbezeichnungen weitergegeben werden.

Das Veröffentlichen von Bildern in Print- und Online-Publikationen ist nur mit vorheriger Genehmigung der Rechteinhaber erlaubt. Die systematische Speicherung von Teilen des elektronischen Angebots auf anderen Servern bedarf ebenfalls des schriftlichen Einverständnisses der Rechteinhaber.

Haftungsausschluss

Alle Angaben erfolgen ohne Gewähr für Vollständigkeit oder Richtigkeit. Es wird keine Haftung übernommen für Schäden durch die Verwendung von Informationen aus diesem Online-Angebot oder durch das Fehlen von Informationen. Dies gilt auch für Inhalte Dritter, die über dieses Angebot zugänglich sind.

Ein Dienst der *ETH-Bibliothek*
ETH Zürich, Rämistrasse 101, 8092 Zürich, Schweiz, www.library.ethz.ch

<http://www.e-periodica.ch>

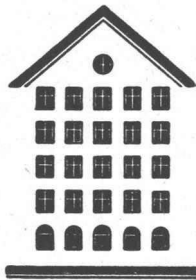
SCHWEIZERISCHE BAUZEITUNG

WOCHENSCHRIFT FÜR ARCHITEKTUR / INGENIEURWESEN / MASCHINENTECHNIK

REVUE POLYTECHNIQUE SUISSE

ORGAN DES S.I.A. SCHWEIZERISCHER INGENIEUR- UND ARCHITEKTEN-VEREIN
UND DER G.E.P. GESELLSCHAFT EHEMAL. STUDIERENDER DER EIDG. TECHN. HOCHSCHULE
GEGRÜNDET 1883 VON ING. A. WALDNER / HERAUSGEGEBEN VON ING. W. JEGHER

Fenster



Kiefer Zürich

compriband
für alle Fugendichtungen

Generalvertretung **ROGER FREY, dipl. Ing.**
Zürich 2 Beethovenstrasse 47
Telefon 23 33 64

BERCHTOLD & Co.
HEIZUNG • LÜFTUNG
WARMWASSER
THALWIL

**INDUSTRIE-
HEIZUNG**
HEISSWASSER
STATT DAMPF

Telephon
051/92 05 01

**Stein
zeug
Embrach**

Steinzeugfabrik
Embrach AG
für Kanalisation
und chemische Industrie

Embrach/ZH

Verlag

W. Jegher & A. Ostertag, Dianastrasse 5,
Zürich 2 / Tel. 23 45 07 / Postcheck VIII 6110
Bürozeiten: Montag bis Freitag 7—12 Uhr
und 13.45—17.30 Uhr. Samstags geschlossen.

Postadresse:
Schweiz. Bauzeitung, Postfach Zürich 39

Anzeigenverwaltung

Mosse-Annoncen AG., Zürich 1, Limmat-
quai 94 / Tel. 24 26 00 / Postcheck VIII 1027

INHALT

Gefrieren von Lebensmitteln. Von
E. Emblík 663*
Stadion-Garage und Autohaus Moser
in Thun. Von *J. Höhn* und *H. Isler* 668*
Einführung des Studienhonors in
Grossbritannien. Von *G. A. Fischer* 671

Mitteilungen

Omaru-Eisenbahnbrücke in Japan.
Industrie-Schichtholz. Leistungsan-
gaben bei Vibrationswalzen. Halb-
hermetische Kompressoren mit Lei-
stungsregelung. Atom-Grosskraft-
werk Günzburg 672

Buchbesprechungen

Neue Städte in England, v. *R. Rosner* 672
Knicken, Biegedrillknicken, Kippen,
von *C. F. Kollbrunner* und *M. Mei-
ster*. Taschenbuch der Wasserver-
sorgung, von *J. Mutschmann* und *F.
Stimmelmayr*. Soil Mechanics, von *A.
R. Jumikis*. Taschenbuch der Stadt-
entwässerung, von *K. Imhoff* 673
Zahnräder, von *D. W. Dudley*. Sym-
metrische Komponenten in Wechsel-
strommaschinen, von *K. P. Kovács*.
Magnetogasdynamics and Plasma Dy-
namics, von *Shih-I-Pai* 674
Angewandte Getriebelehre, von *K.
Hain*. Increasing the loading on ge-
aring and decreasing its weight, von
M. M. Saverin. Forum der Technik,
von *R. Winter* 675
Giesser, von *Gebr. Sulzer AG*. Neu-
erscheinungen 676

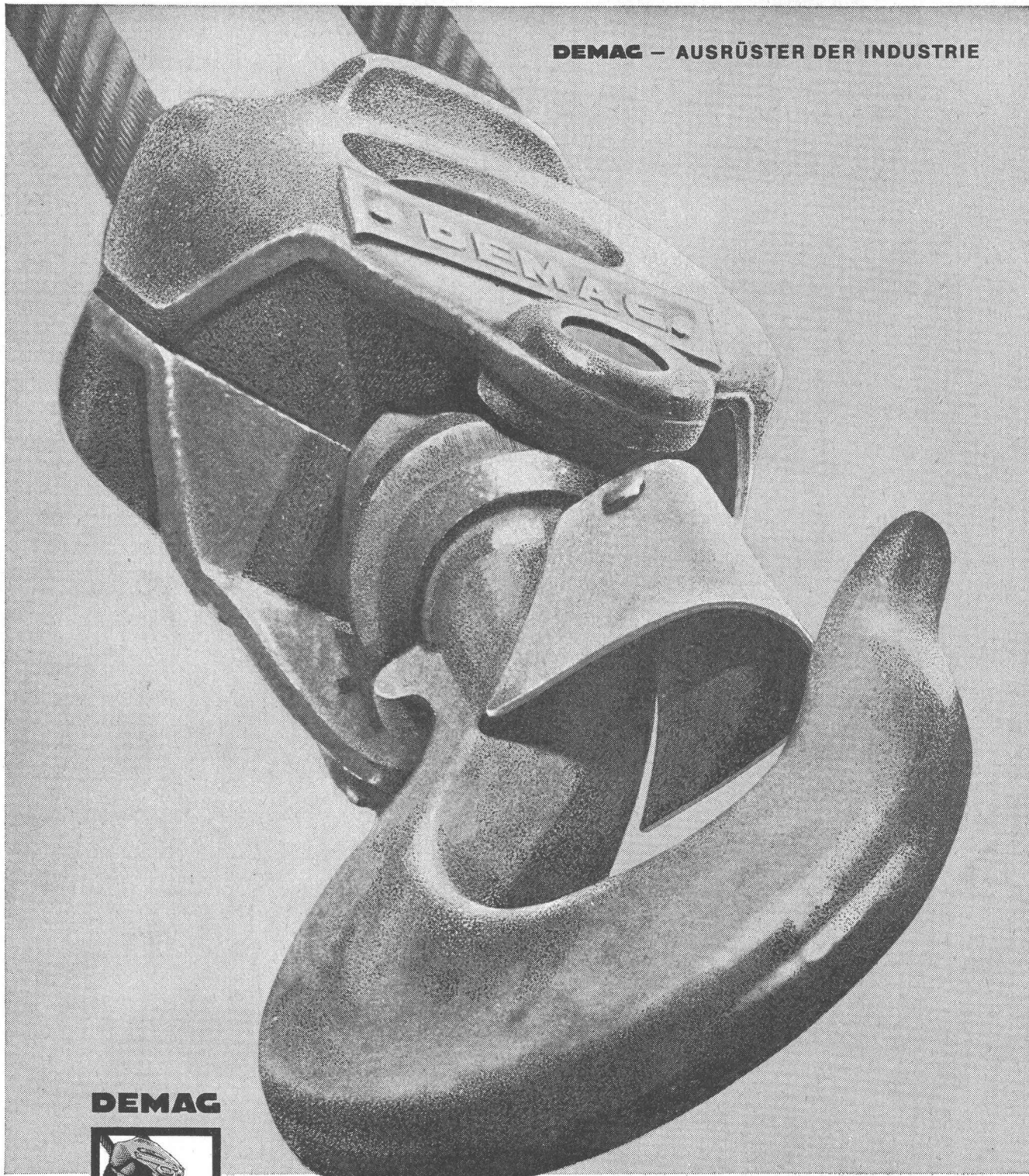
Wettbewerbe

Schulanlage im Blumenfeld, Zuchwil 676

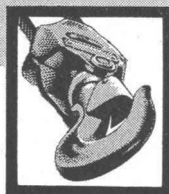
Ankündigungen

Einführung in die Theorie der auto-
matischen Regelung und Steuerung.
Funktionen mit einer reellen Variablen.
Schweizerische Tagung für
elektrische Nachrichtentechnik. Kong-
ress der Internat. Vereinigung für
Brückenbau und Hochbau. Gewerbe-
schule der Stadt Zürich VLP 676

DEMAG – AUSRÜSTER DER INDUSTRIE



DEMAG



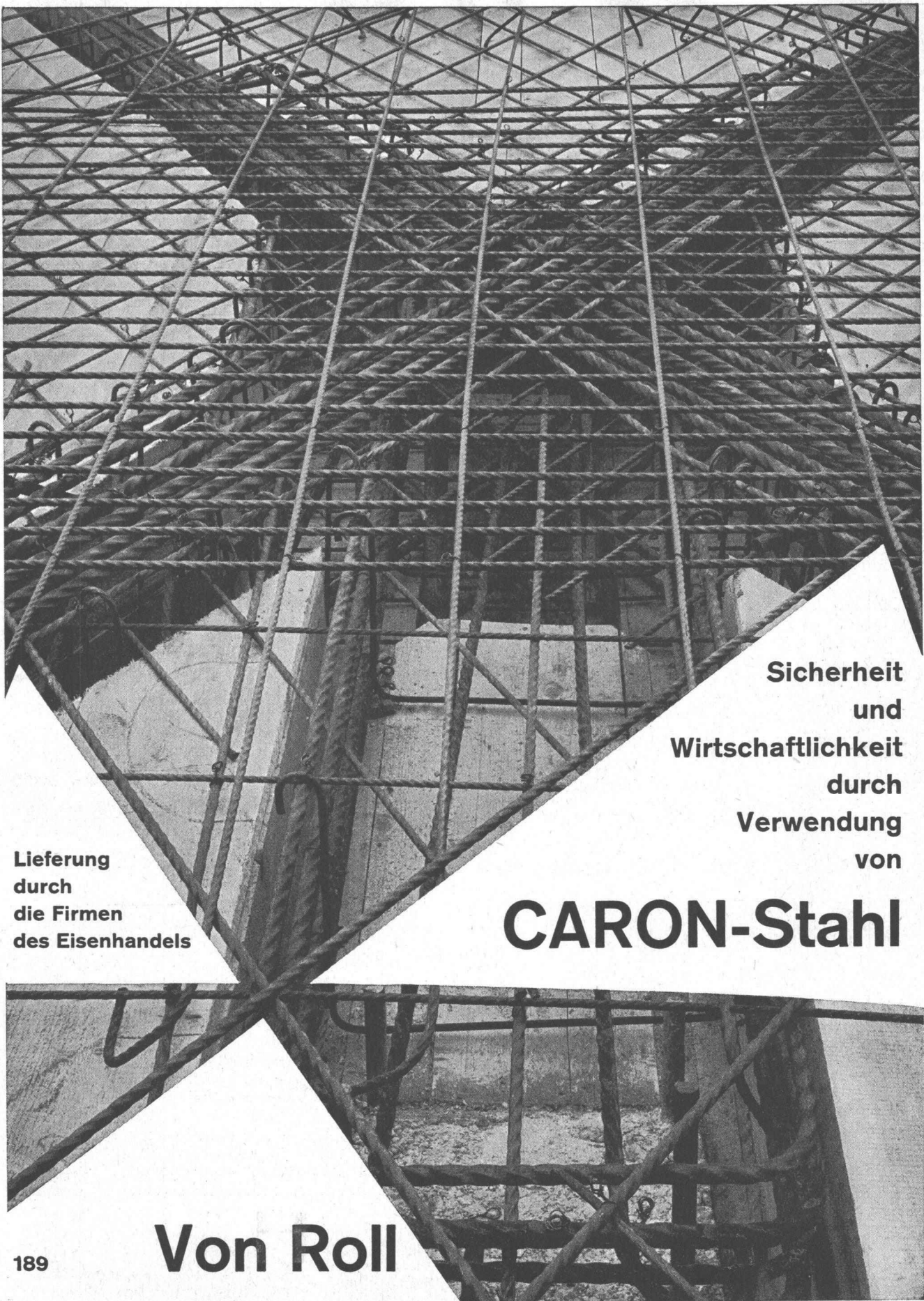
Die Betriebswirtschaftler erklären:

Heute noch können allein durch eine Rationalisierung im innerbetrieblichen Transportwesen Verlustzeiten, Ausschuß und Unfälle weitgehend vermieden werden. In langjähriger Erfahrung hat die DEMAG ein umfassendes Transportprogramm entwickelt. Es schließt alle Güterarten und alle Lastbereiche ein. Die DEMAG hat auch

für Sie eine Lösung Ihrer Transportprobleme bereit. Die DEMAG liefert kompakte und handliche Klein- und Elektrozüge, preisgünstige Standardkrane, anpassungsfähige Hängekrane, technisch hochwertige Hängebahnen, bodenfreie Hubstapler, wirtschaftlich einsetzbare Mobilkrane und die zuverlässigen DEMAG-Bremsmotoren.



**HANS FEHR, DIETLIKON-ZÜRICH
KRANBAU · BAUMASCHINEN**



Lieferung
durch
die Firmen
des Eisenhandels

Sicherheit
und
Wirtschaftlichkeit
durch
Verwendung
von

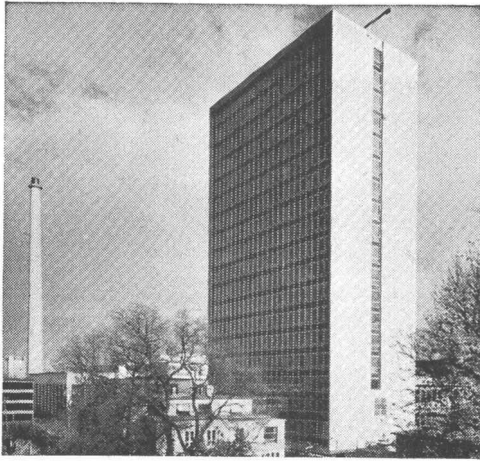
CARON-Stahl

189

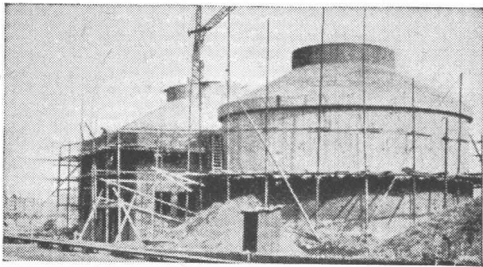
Von Roll

FOHREND IN PREIS UND QUALITÄT IST SEIT 1923

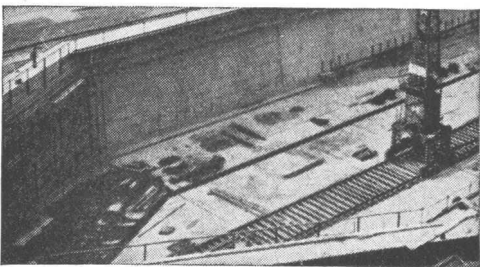
TRICOSAL



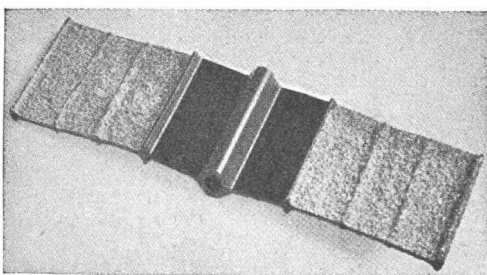
Im Hochbau für hohe Festigkeiten



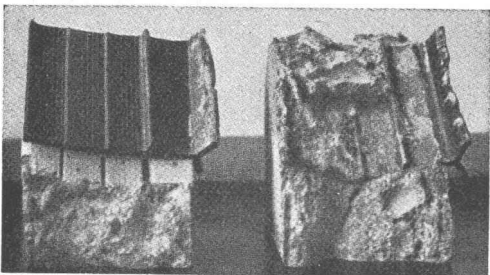
Für Kläranlagen gegen Aggressivität



Für dichte Wannen im Grundwasser



Besandetes Fugenband im Hochbau, dadurch genügt in den meisten Fällen N 11



Aus dem Beton geschlagenes Fugenband links unbesandet, rechts besandet

Massenbeton, Staumauern, Betonstrassen, Pumpenbeton, Betonwaren mit TRICOSAL-LPV, 0,04% vom PC mit 5% Luftporen. (Für Mörtel 50 gr/S Bindemittel.)

Wasserdichten Beton und Mörtel für Aussenmauern, Wasserbassin, Kanäle im Grundwasser und bei Wasserdruck mit TRICOSAL-ND 0,7% vom PC oder TRICOSAL-P 0,5 kg/Sack PC. Anmachwasser-Reduktion ca. 15%.

Sichtbeton, Stützmauern, Panzerstrassen, Brücken, Säulen, grosse Festigkeitssteigerung mit ACTIVAL oder TRICOSAL-BV 0,15 – 0,2% vom PC ohne Luftporenbildung.

Fassadenputze, wasserabweisend mit TRICOSAL-WA, Kosten ca. 15 Rp./m²/1 cm Putz. Abperlend mit AB-PERLAN.

Schnellbindemittel TRICOSAL-S III für rasches Abbinden, Reparaturen, Hartbeläge, Wassereinbrüche usw. TRICOSAL-S I bei nassen Wänden und Unterwasserbeton. TRICOSAL-S 48 bei starkem Wasseranfall.

Torkretierungen mit TRICOSAL-TKT für Spritzbeton bis 20 cm Auftrag. TRICOSAL-S I bei Wasserandrang.

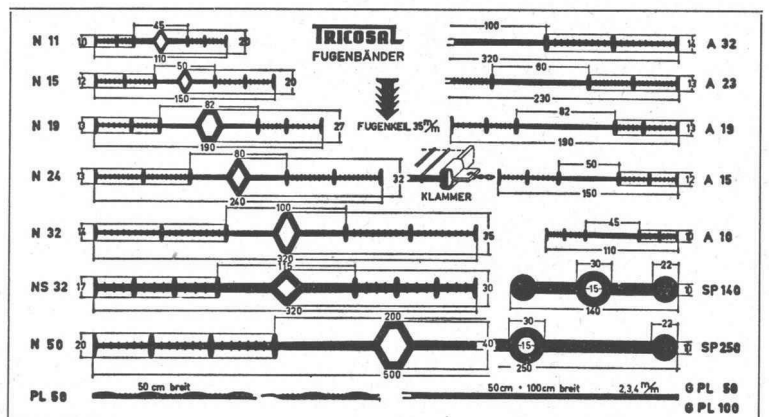
Verzögerer bei Massenbeton, Brücken, Hafengebauten, Hochbauten 0,2 – 0,8% vom PC für Zement TRICOSAL-VZ oder TRICOSAL-VZ 100 ohne Luftporenbildung. RETARDAN-P für Gips 0,01%.

Vorspannbeton mit TRICOSAL-BV und ACTIVAL, Einpressmörtel mit TRICOSAL-H 181. Prellmörtel mit H 182.

Unterlagsböden mit TRICOLA 2 — 4 kg/m³ Mörtel, staubfrei, nach 10 – 20 Tagen belegbar. Reparaturen bis 0-Auslaufend mit ECOSAL.

Reinigung von Zement und Kalkspritzer, Schalölen und Rostflecken mit LAVAGROL.

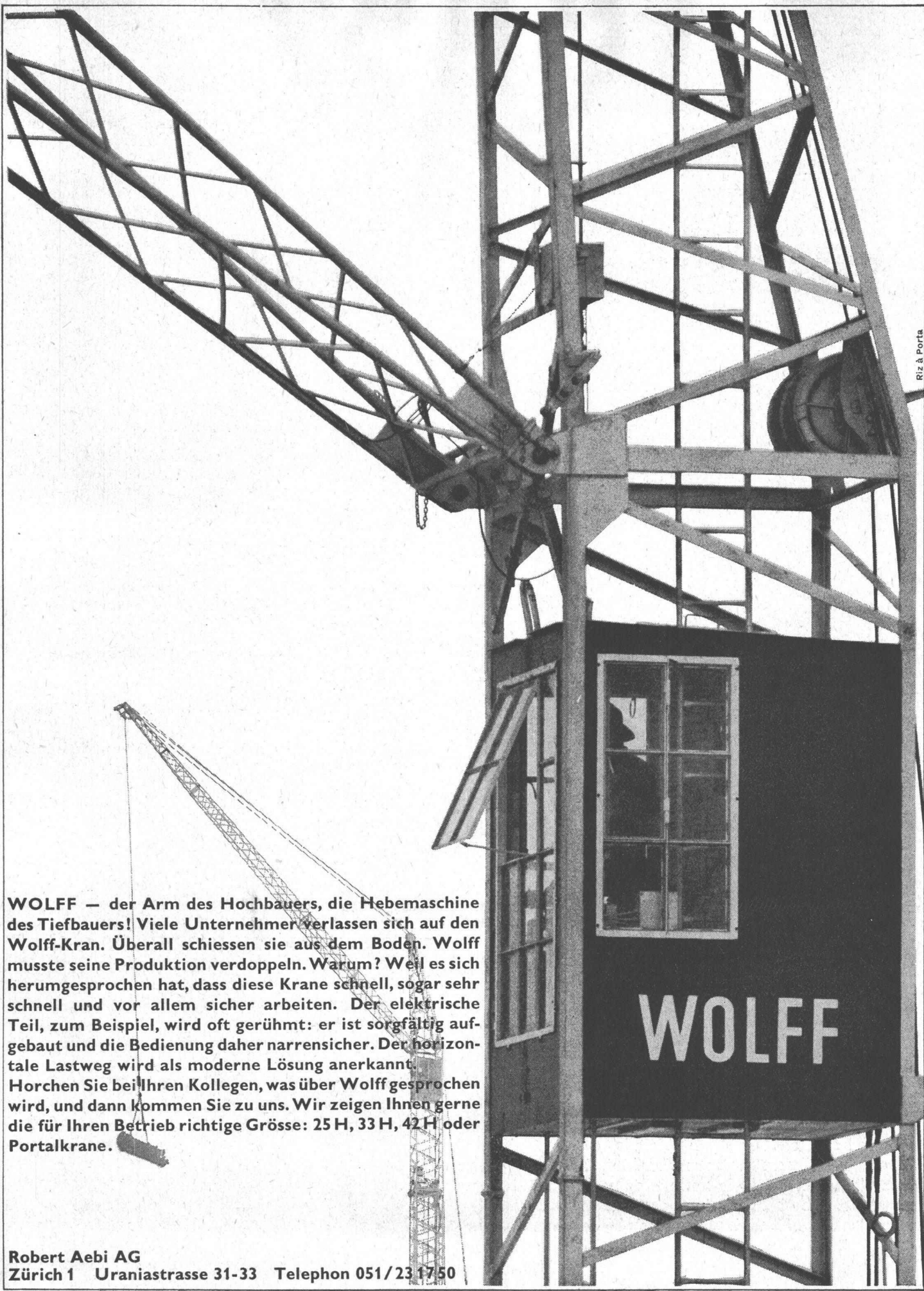
Fugenbänder besandet und unbesandet, in Breiten von 10 – 50 cm und Qualitäten 230% und 370% Sicherheit. Ölfeste Fugenbänder und Spezialprofile auf Anfrage.



TRICOSAL IN EUROPA UND ÜBERSEE
Lagerfähig und witterungsbeständig

BAU-CHEMIE • TURGI • AG

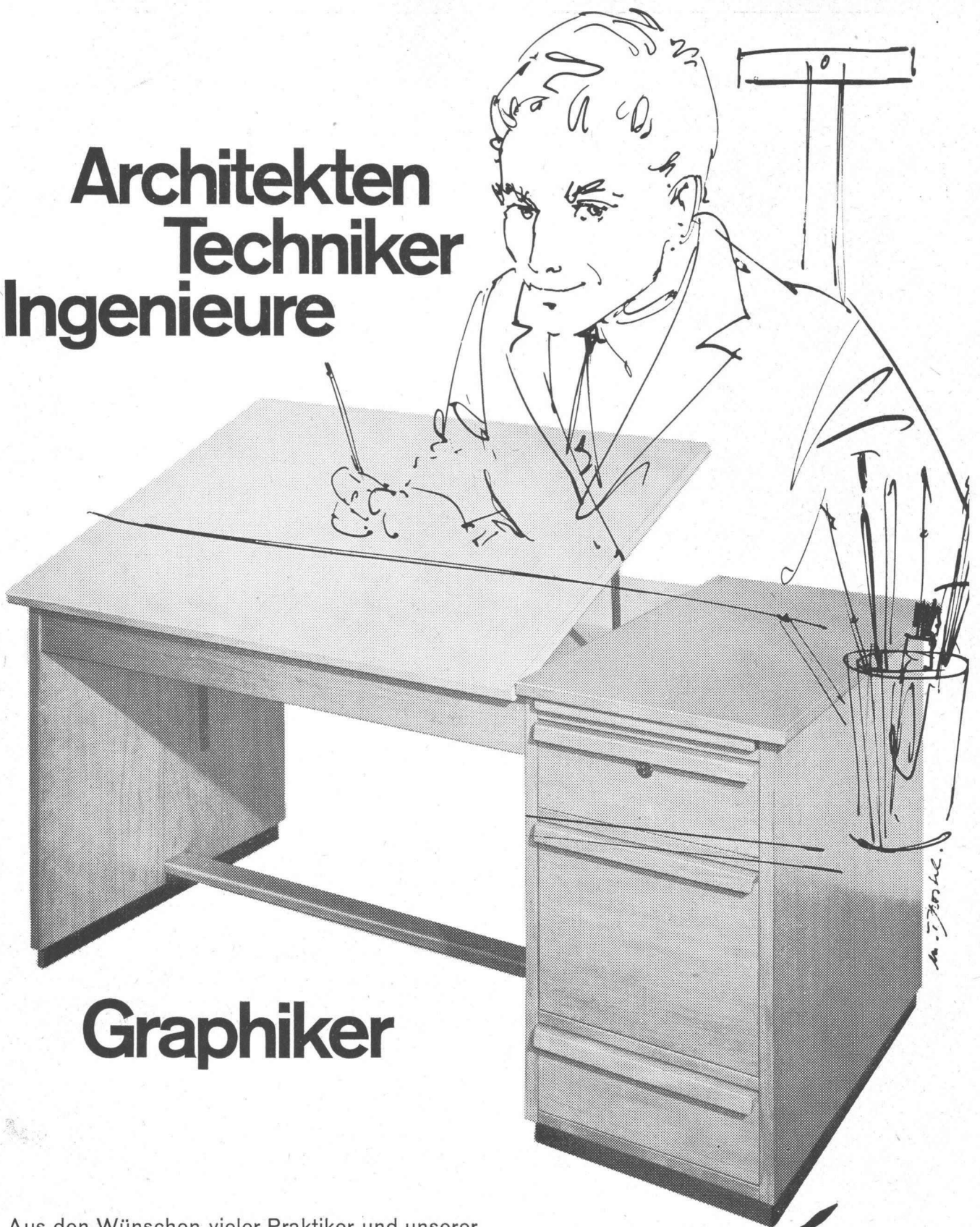
BASEL RÖTLISTRASSE 50 TELEFON 061 23 00 16



WOLFF — der Arm des Hochbauers, die Hebermaschine des Tiefbauers! Viele Unternehmer verlassen sich auf den Wolff-Kran. Überall schiessen sie aus dem Boden. Wolff musste seine Produktion verdoppeln. Warum? Weil es sich herumgesprochen hat, dass diese Krane schnell, sogar sehr schnell und vor allem sicher arbeiten. Der elektrische Teil, zum Beispiel, wird oft gerühmt: er ist sorgfältig aufgebaut und die Bedienung daher narrensicher. Der horizontale Lastweg wird als moderne Lösung anerkannt. Horchen Sie bei Ihren Kollegen, was über Wolff gesprochen wird, und dann kommen Sie zu uns. Wir zeigen Ihnen gerne die für Ihren Betrieb richtige Grösse: 25 H, 33 H, 42 H oder Portalkrane.

Robert Aebi AG
Zürich 1 Uraniastrasse 31-33 Telefon 051/23 1750

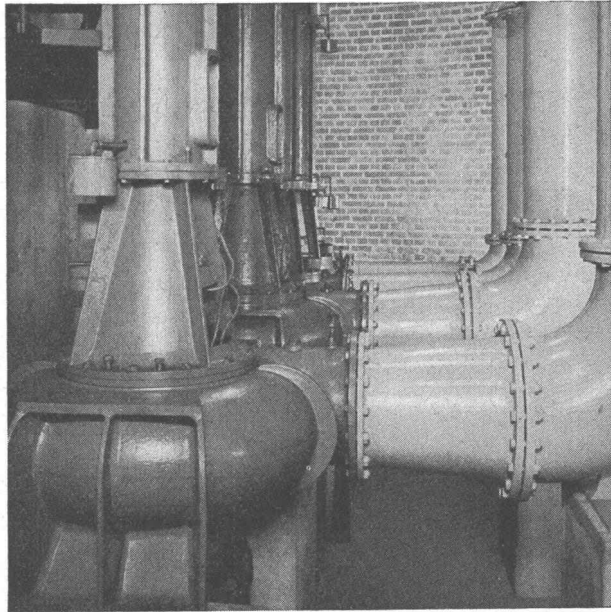
Architekten Techniker Ingenieure



Graphiker

Aus den Wünschen vieler Praktiker und unserer langjährigen Erfahrung sind die Zeichentische «Architekt» und «Duplex» entstanden. Unsere Zeichentische besitzen Vorteile, die anspruchsvolle Zeichner schätzen: Stabilität, stufenlose Verstellbarkeit des Zeichenbrettes und Schubladensockel, die ein Höchstmass an Raum für Zeichenmaterial und Arbeitsunterlagen bieten. Verlangen Sie kostenlose Orientierung oder lassen Sie sich durch unser fachkundiges Personal beraten.


Racher
& CO. AG. MARKTGASSE 12
ZÜRICH 1 TEL. (051) 24 66 55



PUMPEN
KOMPRESSOREN
ARMATUREN

VERKAUFSBÜRO

KSB ZÜRICH AG

ZÜRICH 6, SPANWEIDSTRASSE 3



Super B

PORSCHE - DIESEL

Die starke Mehrzweckmaschine für jeden Einsatz auf der Baustelle mit luftgekühltem Dreizylinder-Viertakt-Dieselmotor 40 PS

Öl-hydraulische Kupplung
Hydraulische Lenkhilfe
Genormte vordere und hintere Anbauplatte
Hydraulikanlage zum Anschluss folgender Geräte:
Frontlader, Planierschild
Tieföffel-Bagger vollhydraulisch
Greifer-Bagger vollhydraulisch
Strassenprofiliergerät
Front- und Heckhubstapler
Kehrmaschine (Strassenbürste)
Schneeräumungsgeräte
Seilwinde, Kippanhänger

Tieföffel SCHAEFF-vollhydraulisch

Grabtiefe	4,10 m
Ausladung	5,00 m
Ausschütthöhe	3,10 m
Reisskraft am Zinken	9,80 t
Schwenkbereich	180°
Löffelinhalt	100-220 Liter
Automatischer Löffelreiniger	

Greifer-Bagger ATLAS vollhydraulisch

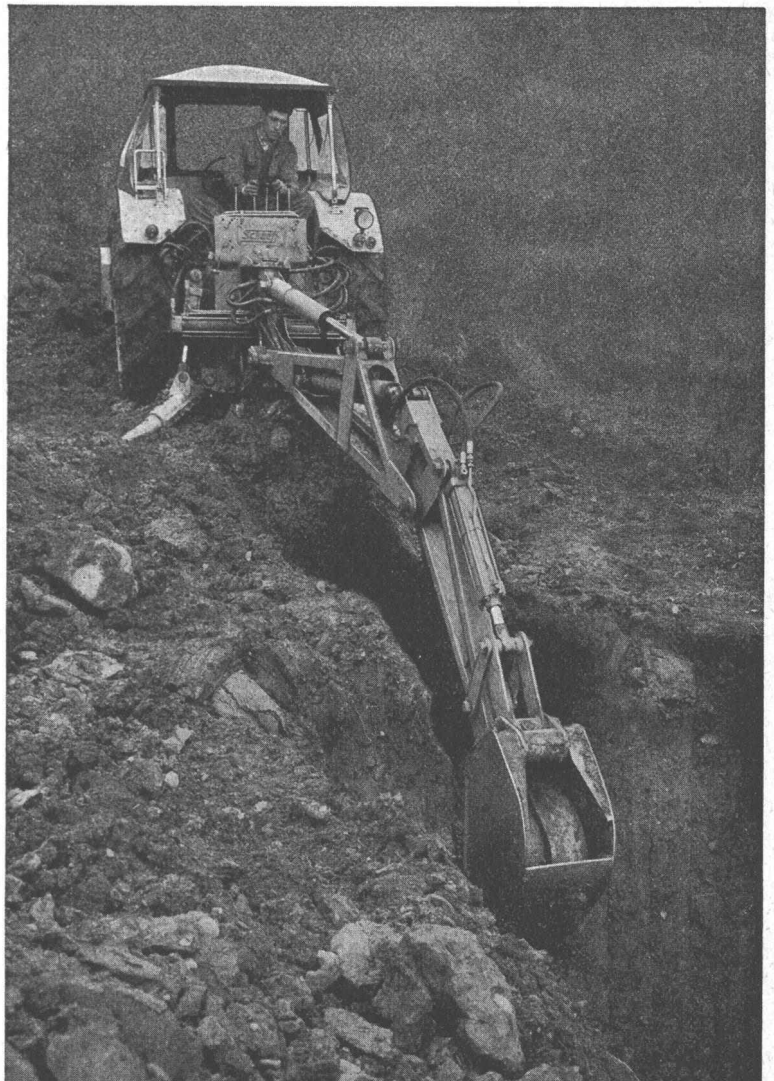
Greiferinhalt	200 Liter
Grabtiefe	max. 4,40 m
Hubhöhe	max. 4,10 m
Reichweite	4,00 m
Schwenkbereich	270°

Automatischer Greiferreiniger
Tieföffeleinrichtung oder Greifer kombiniert
Hydraulische Greiferdrehvorrichtung pat.
Hydraulische Abstützung
Die ideale Mehrzweckmaschine
Vielseitige Verwendungsmöglichkeit
Kurze Rüstzeiten
Auch als Zugmaschine verwendbar

Prospekte, Angebote und Vorführungen durch die Generalvertretung für die Schweiz:

AECHERLI AG

Reiden LU Maschinenfabrik
Tel. 062 933 71

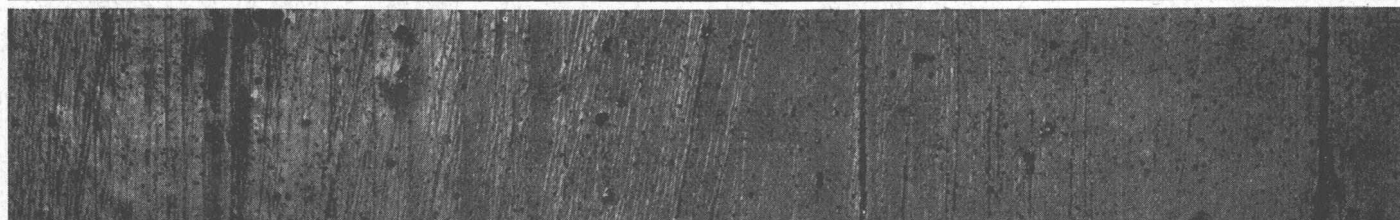


Beton Eisen

aussen innen

oberirdisch unter der Erde unter Wasser

Isolation Schutz



Afratar



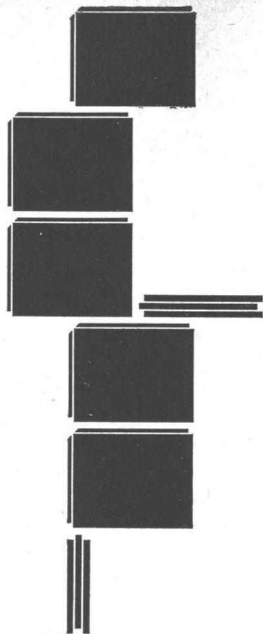
Ob Sie in Beton oder in Eisen konstruieren – als Isolations- und Dauerschutzmittel hilft Ihnen das bewährte Afratar, sei es bei Bauten unter der Erde, im Wasser oder im Freien. Ein zwei- bis dreimaliger Anstrich von Afratar-Fluid schützt und isoliert Beton dauernd und macht Eisenkonstruktionen wetterbeständig. Afratar D erreicht bei einmaligem Anstrich die gleiche Schichtdicke wie ein zweimaliger Anstrich mit üblichem Teerpechlack, es ist unempfindlich gegen chemische Dämpfe und Sonnenbestrahlung. Doch für Trinkwasseranlagen, Futtersilos etc., sowie unter

farbige Überzüge, verwenden Sie Afracel, das ebenfalls als Afracel-Fluid und Afracel dick erhältlich ist. Unsere Spezialisten raten Ihnen gern und zuverlässig.

Chemische Spezialitäten für den Bautenschutz

Siegfried Keller AG

Wallisellen 051/933232

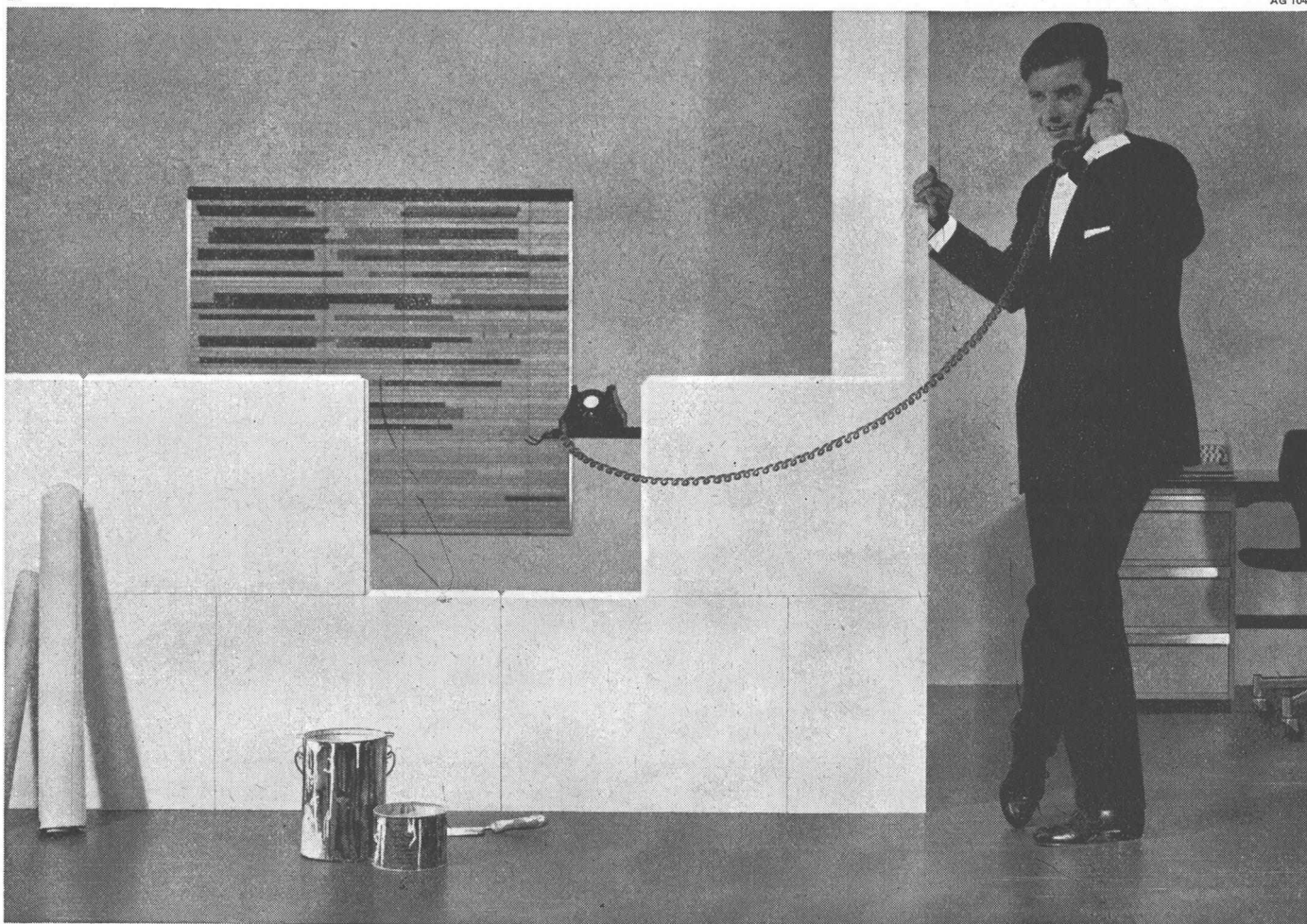


**Die sauberste Lösung
der individuellen Raumaufteilung**

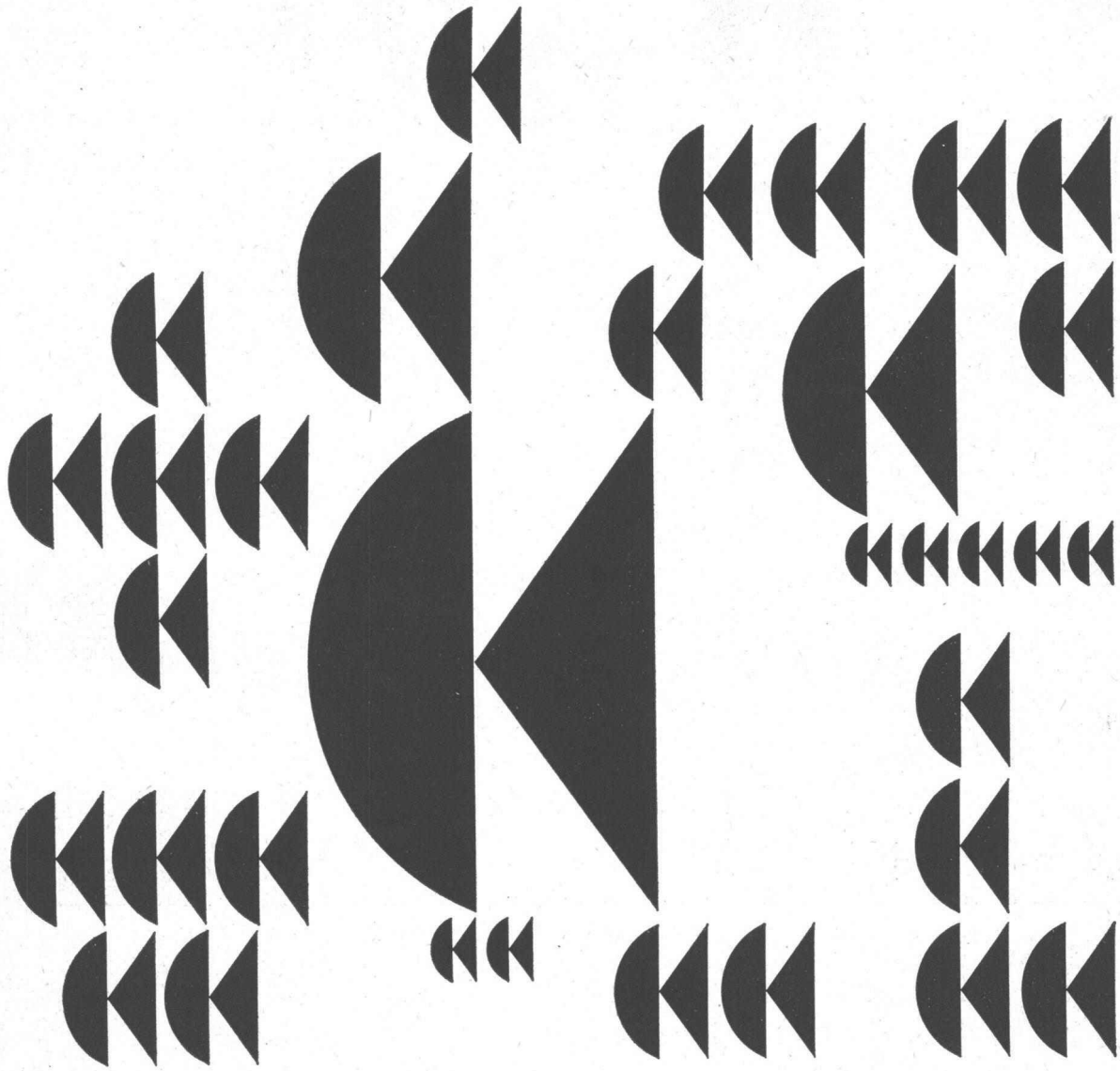
Die Zahl Ihrer Mitarbeiter wächst. Büroräume müssen neu aufgeteilt werden. Für diesen Fall eignen sich die vorfabrizierten Alba-Wandbauplatten ganz besonders. Die heutige Tendenz im Innenausbau geht dahin, den Fussboden durchgehend zu verlegen und die Zwischenwände nachträglich — Ihren Bedürfnissen

Alba 
Wandbauplatte aus Gips

entsprechend — zu montieren. Mit Alba-Platten planen Sie umsichtig und ohne Störung des Betriebes. In kürzester Zeit montieren Sie die saubere, trocken versetzbare Alba-Wand, die bald darauf gestrichen oder tapeziert werden kann. Unsere Vertreter beraten Sie kostenlos. Montage durch Gipsergeschäfte.



GIPS-UNION AG Talstrasse 83 Zürich 1 Fabriken in Alvaschein, Bex, Ennetmoos, Felsenau, Granges, Kienberg, Läufelfingen, Leissigen, Rüthi.



so vielseitig

... wie das CK-Verkaufsprogramm sind auch die Einsatzmöglichkeiten einzelner Maschinen! Ein Beispiel: der Michigan Traktorbagger. Über 80% aller sogenannten Trax-Arbeiten können mit einem Michigan ausgeführt werden. Immer wieder ist festzustellen, dass Arbeiten wie Aushub, Abschälen, Vorplanieren etc. mit teuren und starkem Verschleiss unterworfenen Raupen-Aushubgeräten bewerkstelligt werden, die ebenso gut und viel

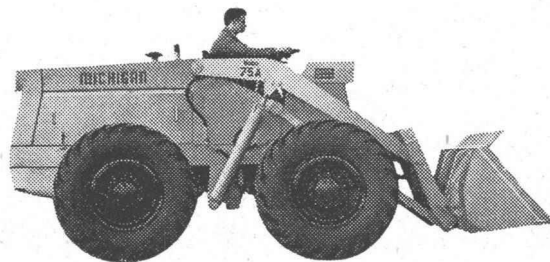
billiger mit einem Michigan auf Pneu zu bewältigen sind. Unternehmer bestätigen, dass Pneuwechsel erst nach jahrelangem Gebrauch erfolgten, der GM-Motor erst nach mehreren tausend Betriebsstunden gerusst werden musste und trotz strengstem Einsatz weder an Getriebe und Antrieb noch an Bremsen Schäden eingetreten sind. Wählen auch Sie den vielseitigen und sparsamen Michigan. Das CK-Zeichen bürgt für die Qualität!

b + f corso 129

Charles Keller

Baumaschinen, Wallisellen ZH, Tel. 051 / 93 39 33

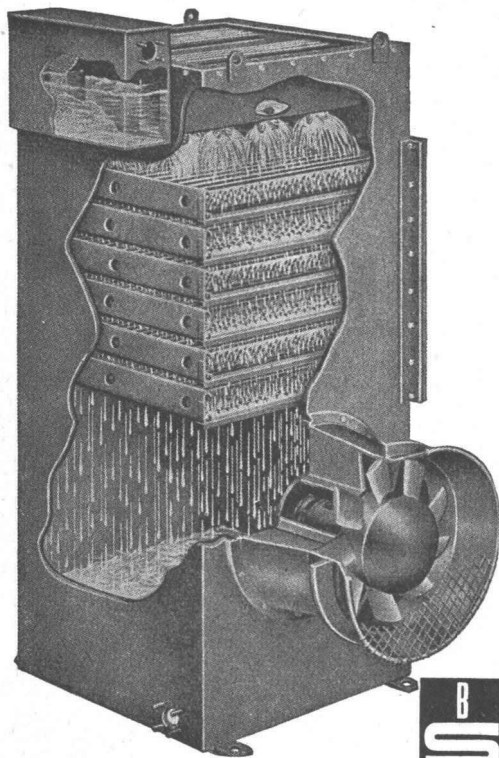
Michigan Traktorbagger



HEENAN

WASSER-RÜCKKÜHLWERKE

Wasserverbrauch um 99% reduziert!



Wo verwendet:

mit Dieselmotor-Anlagen
Luftkompressoren
Kälte- und Klimaanlage

Kühlanlagen für:
Plastikmaschinen
Sperrholzpressen
in der chemischen Industrie

Beste Referenzen — Kurze Lieferfristen

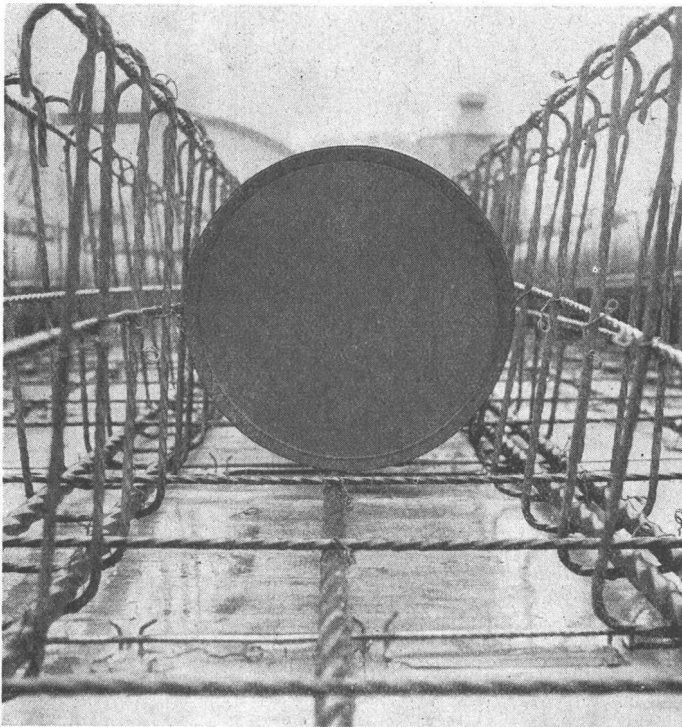
Beratung, Verkauf und Service
durch den Alleinvertreter für die Schweiz:



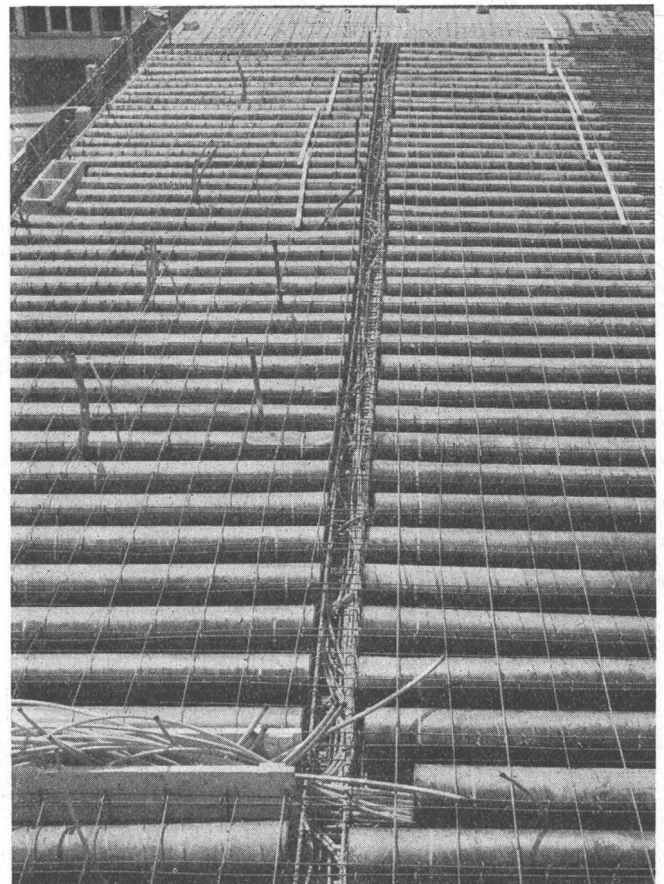
B. SCHINZ & CO., ZÜRICH 35

Imprägnieranstalt A.G., Zofingen

Obere Brühlstrasse, Zofingen, ☎ 062 / 8 35 44



Aussparungs- und Schalungsrohre aus Hartpapier für Betonbauten.
☉ bis 565 m/m. Längen nach Wunsch.



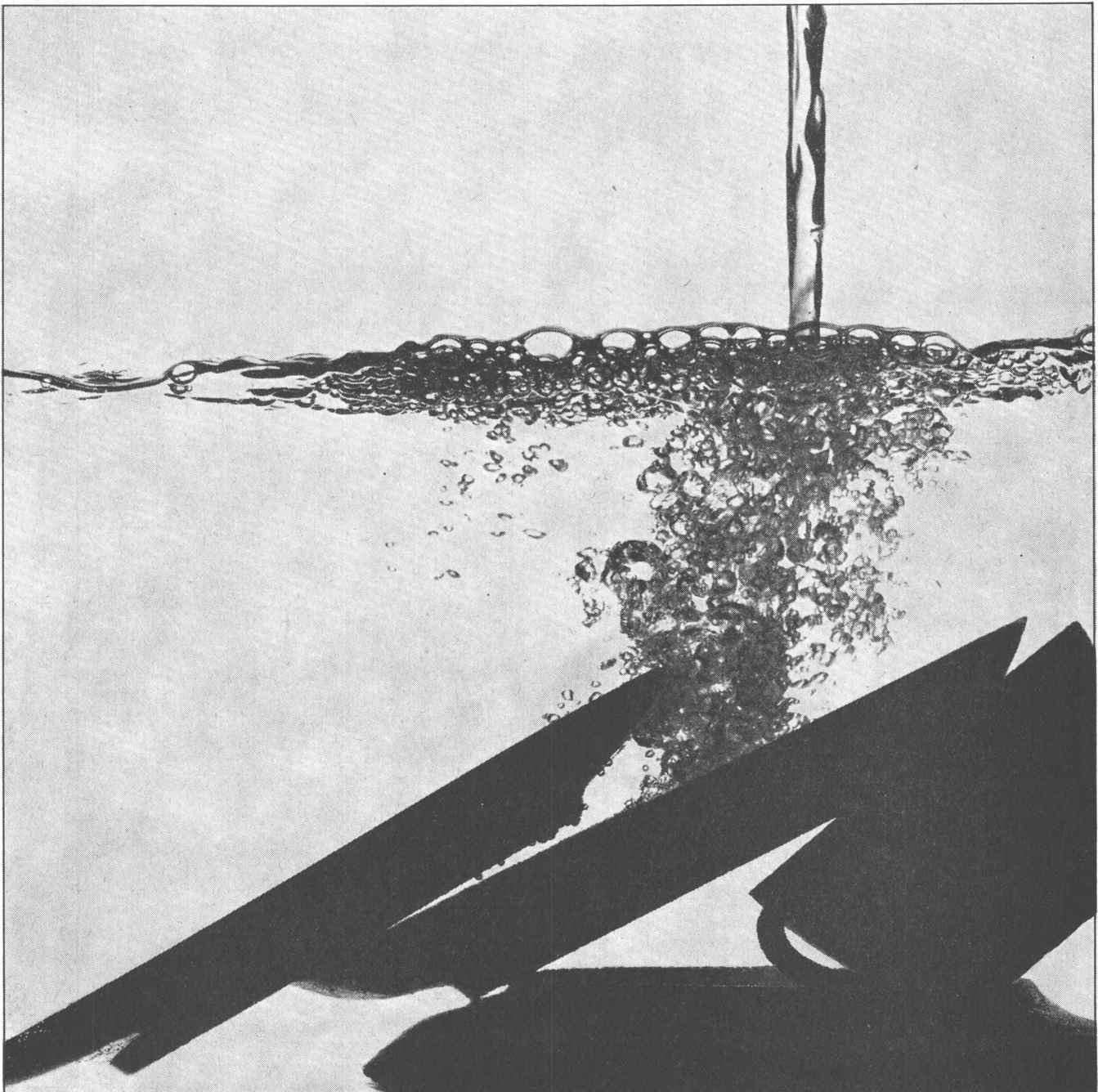
Neubau Ringier & Cie. AG, Zofingen, 3 Decken à ca. 700 m Rohr, 32 cm Ø

VADINA

Vadina, das isolierte Kupferrohr für Warm- und Kaltwasserinstallationen, ein Schweizerprodukt mit hervorragenden Eigenschaften: Schutz des Rohres vor äusseren mechanischen und korrosiven Einflüssen. Keine Kondenswasserbildung. Kein unmittelbarer Wärmeaustausch mit der Umgebung. Kein schnelles Abkühlen oder Erwärmen des Leitungswassers. Verhindert Geräusche und Vibrationen. Besonders geeignet für Unterputzverlegung. Einfache und zeitsparende Verlegung. Leicht im Gewicht, praktisch für Lagerung und Transport. Rollen von 100 cm \varnothing in Längen von 20 bis 40 m, je nach Dimension. Vadina, isolierte Kupferrohre sind vorteilhaft für private und öffentliche Bauten. Verkauf durch alle Eisenhandlungen und den Fachhandel der Sanitärbranche.

Mertz+Bühmann

Hess & Co, Metalle, Bahnhofstrasse 64, Zürich, Telefon 25 50 97



Luwa Hochleistungs-Wärmetauscher

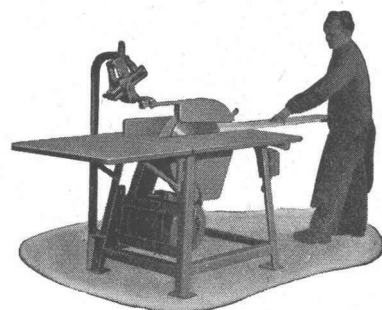
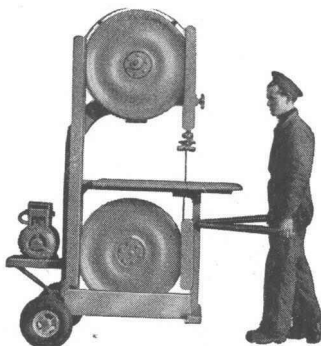
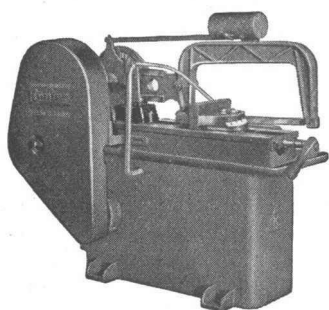
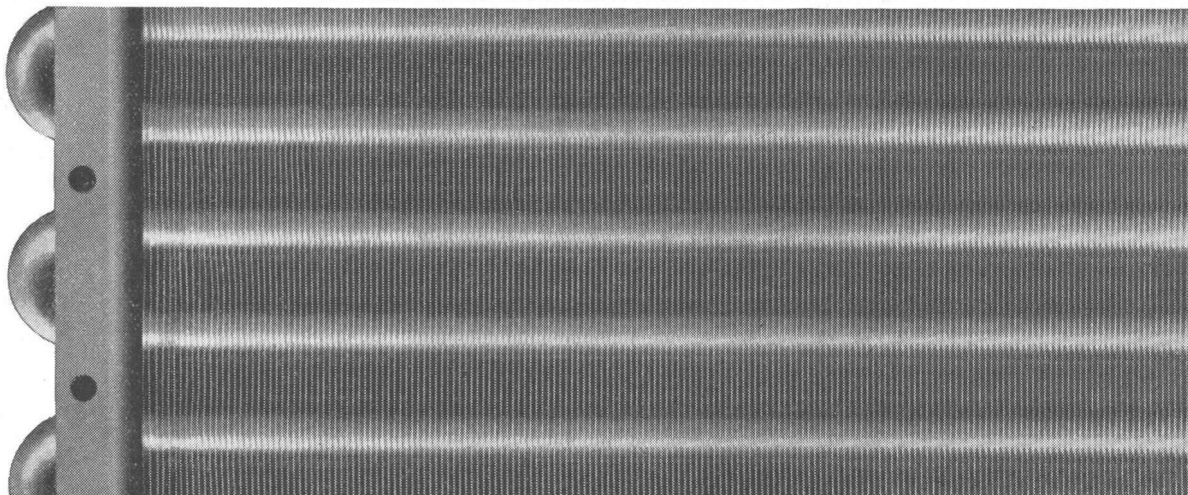
Genormte Grössen—und doch immer passend wie «nach Mass»

Luwa Hochleistungs-Wärmetauscher als Luftheritzer und Luftkühler für Gewerbe und Industrie, luftgekühlte Kondensatoren für Wasser- und Kältemitteldämpfe, Kreislaufkühler für elektrische Apparate, Speisewasser- und Luftvorwärmer, Wasserrückkühler für Umlaufwasser etc.

Serienmässige Herstellung in 240 Grössen: Hochleistungsbauart mit gewellten Lamellen (für gleiche Leistung nur etwa halbe Reihenzahl!), konventionelle Bauart mit glatten Lamellen. Verlangen Sie Prospekte!

Luwa AG Zürich 9/47 Anemonenstrasse 40 Telephon 051/52 13 00
Zweiggesellschaften in Frankfurt am Main, Paris, London, Barcelona, São Paulo, Charlotte USA

Luwa



PRAKTISCHE MASCHINEN FÜR DEN BAUPLATZ

Bandsägen und Kreissägen

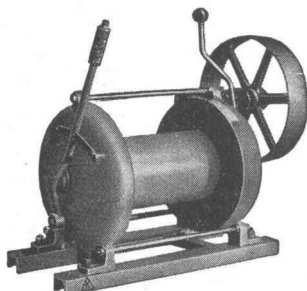
mit Benzin- oder Elektromotor in verschiedenen Ausführungen

Kaltsägen zum Schneiden von Profileisen

Wir liefern ferner:

Seilbahnen für Materialtransporte aller Art, Einzelteile für Seilbahnen

Seilwinden Aufzugwinden mit Benzinmotor, Schlittenwinden, Motorfahrwinden, Windwerke bis 10 Tonnen Zugkraft

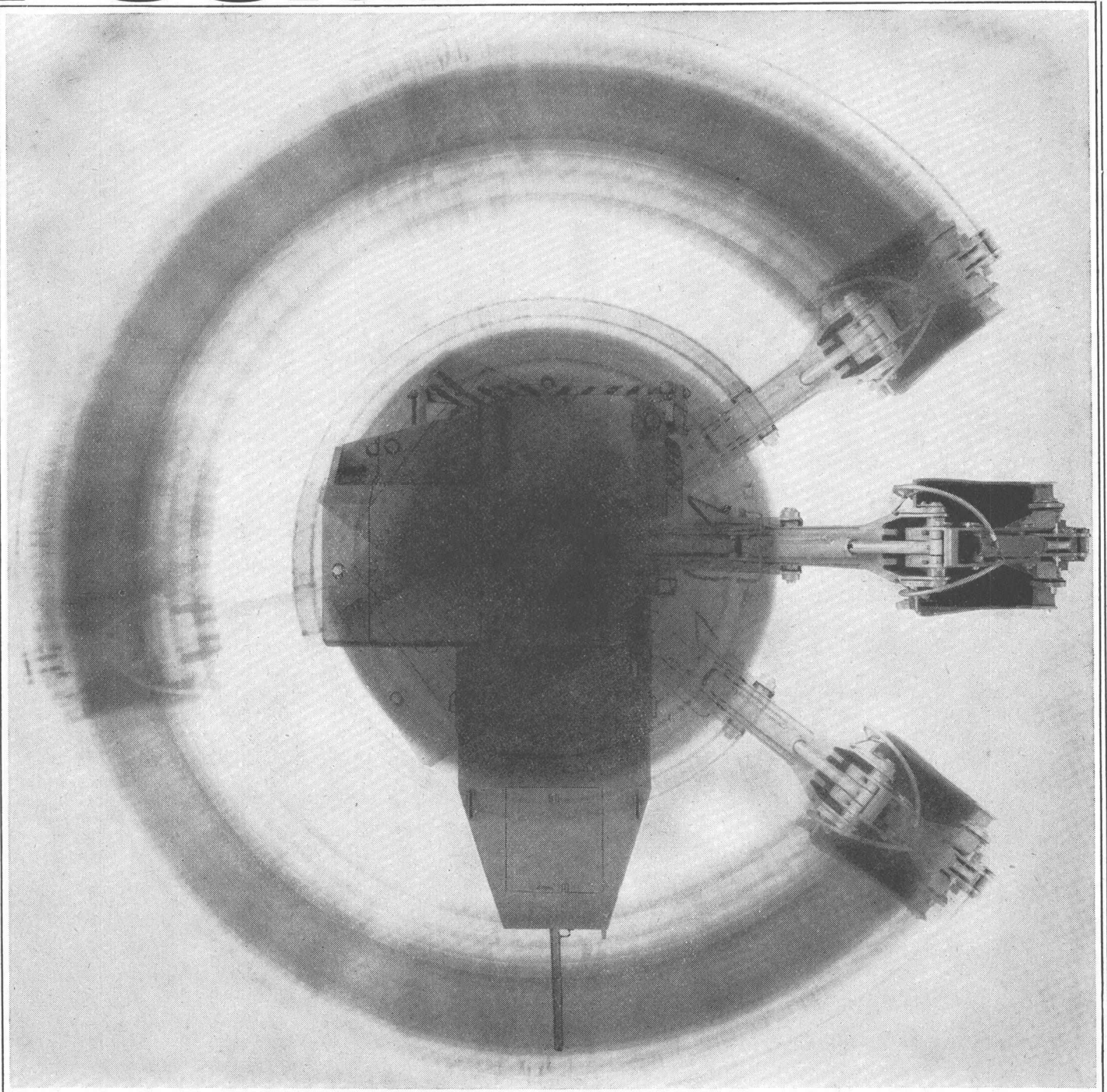


L+E. Küpfer

Maschinenfabrik
STEFFISBURG
Tel. (033) 2 23 42



Poclain



360°



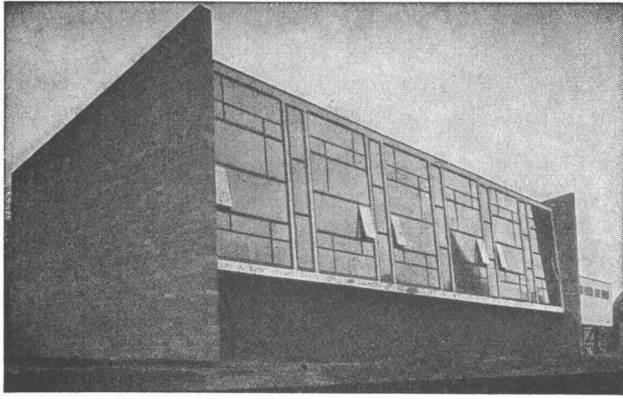
Der neue Poclain ist da! Er hat jetzt einen unbegrenzten Schwenkbereich von 360°! Siebentausend Poclain-Pneubagger beweisen die Poclain-Vorzüge: All-round-Hydraulik, grosse Beweglichkeit, absolute Standfestigkeit, luftgekühlter Deutz-Diesel, 27 verschiedene Ausrüstungen. Auf wann — Ihren Poclain?

Robert Aebi AG Zürich

Baumaschinen

Uraniastr. 31

Tel. 051-231750



Mipolam Kunststoff- Fenster

Mipolam Kunststoff-Fenster VERWO – die moderne Lösung für moderne Bauten. Seit Jahren bewährt und für repräsentatives Bauen begehrt. Die besonderen Vorteile:

- Grosse Stabilität
- keine Malerarbeit
- witterungsbeständig
- Verbundverglasung
- vorzügliche Abdichtung
- gute Wärme-Isolierung
- starke Schalldämpfung
- lichtechte Farben
- keine Unterhaltskosten
- leichte Reinigung.

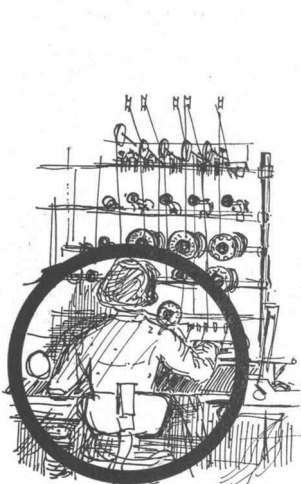
Mipolam Kunststoff-Fenster VERWO – Kunststoffprofile von technisch und ästhetisch vollendeter Form, fugenlos über Vierkant-Stahlrohre gezogen. Für alle Flügeltypen, in verschiedenen Farben, Profilierungen und Dimensionen. Bitte Prospekt verlangen.



VERWO

VERWO A.G. PFÄFFIKON SZ TELEFON 055/54455

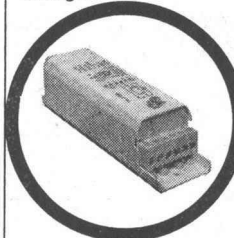
Leuenberger Apparate schaffen Betriebssicherheit in elektrischen Anlagen



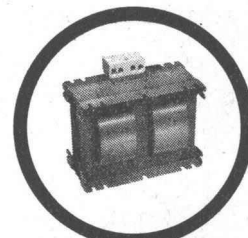
Bestes Material
präziser Wicklungsaufbau
einwandfreie Imprägnierung
und sorgfältige Montage
verhelfen allen
Leuenberger-Geräten zu
ihrer überall geschätzten
konstanten Qualität

Vorschaltgeräte
für Fluoreszenz-
Beleuchtungs-
anlagen

Rapidstartgeräte
für Fluoreszenz-
Beleuchtungs-
anlagen

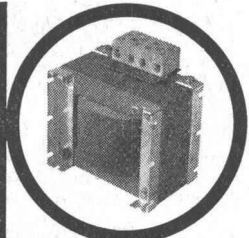
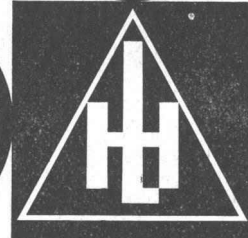


3phasen-Transfor-
matoren bis 30 kVA



Streifeldtransfor-
matoren für Natrium-
dampflampen

Neon-
transformatoren



Drosselspulen
für Quecksilber-
dampflampen

1phasen-Transfor-
matoren bis 10 kVA

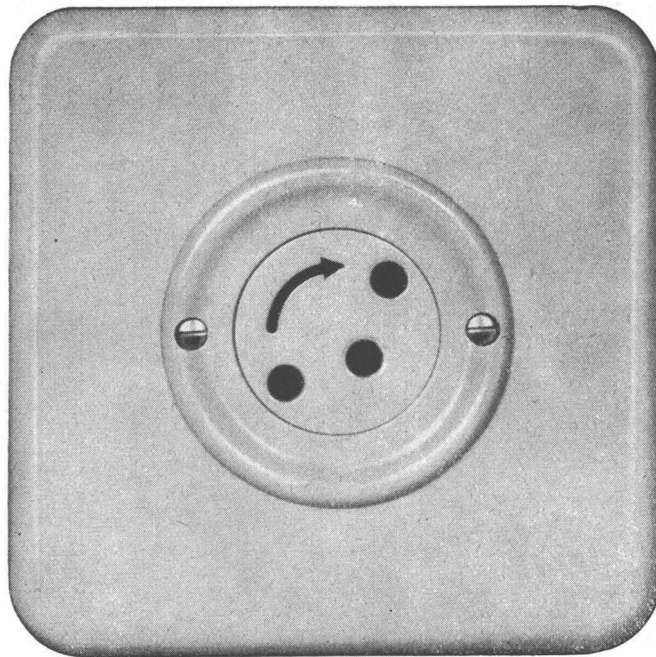


Sperrdrosselspulen
und Sperrkreise
zu Kondensatoren in
tonfrequenz-
gesteuerten Netzen

H. Leuenberger

Fabrik elektrischer Apparate Oberglatt ZH Tel. 051/94 53 33

Steckdose mit Schutzkontakt
Ausführung
mit Berührungsschutz



Verschiedene unserer
Modelle wurden mit
der Anerkennungsurkunde
„Die gute Form“
ausgezeichnet.



76003 BS Pmi
2 P + E
2 P + T 10 A 250 V

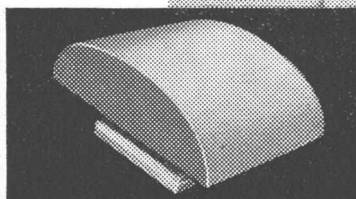
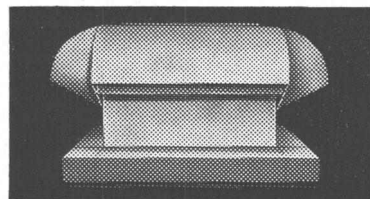
Die Kontakthülsen sind
durch eine Drehscheibe
gegen beabsichtigte
Berührung zugedeckt.
Der Stecker kann erst nach
entsprechender Drehung
der Sperrscheibe
eingeführt werden.

Adolf Feller AG Horgen

Architekten, Bauherren — Achtung!

WOODS Dachventilatoren

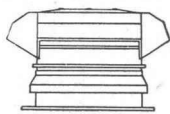
die technisch einwandfreie und zudem
preisgünstige Lösung für die zentrale
Ventilation von Wohnbauten



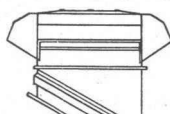
Die wirksame Entlüftung gefange-
ner Badezimmer und WC's ist
kein Problem mehr, wenn WOODS-
Dachventilatoren verwendet wer-
den. Gerüche, Dampf, etc. wer-
den sofort abgesogen und die
Räume bleiben frisch und sauber

- ★ In der Schweiz seit Jahren be-
währt.
- ★ Grösste Auswahl mit Förder-
leistungen von 900 m³/h bis
46 000 m³/h.
- ★ Einfache Montage und War-
tung.
- ★ Minimale Betriebskosten.

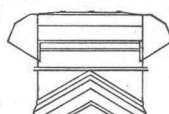
Aus dem grossen Fabrikationsprogramm in
WOODS-Dachventilatoren lässt sich für jedes
Dach, für jeden Bau, der richtige Typ finden.



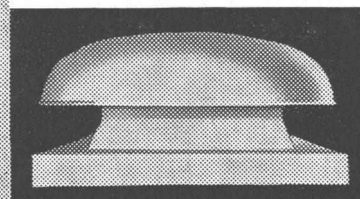
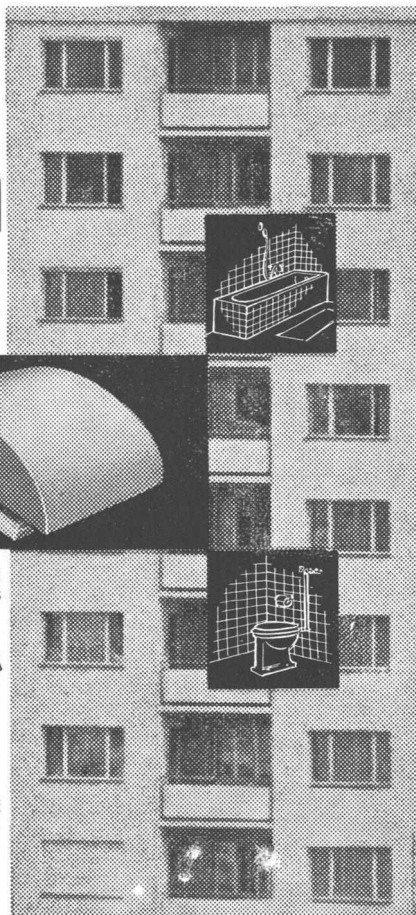
Flachdach



Schrägdach



Giebelaufbau



Verlangen Sie heute noch Pro-
spekte und ausführliche Offerte
über WOODS-Dachventilatoren...
Qualitätsprodukte der grössten
Ventilatoren-Fabrik Europas.

A. WIDMER AG., Zürich 3/36
Sihlfeldstrasse 10
Telefon (051) 33 99 32-34

INERTOL-POXITAR®

Neu

eingetragenes Warenzeichen

**vereinigt die Vorzüge von Teerpech
und Kunststoff**



Als Grundlage robuster Schutzanstriche ist Steinkohlen-Teerpech seit Jahrzehnten bekannt und tausendfach bewährt. Ihm gegenüber stehen neuartige Kunststoffe mit oft überraschenden Eigenschaften, die der Anstrichtechnik in neuester Zeit viele zusätzliche Möglichkeiten erschlossen haben. In der mit zielstrebigem wissenschaftlicher Forschungsarbeit zur Reife gebrachten Kombination INERTOL-POXITAR werden die besonderen Vorzüge beider Ausgangsstoffe vereinigt und ergänzt.

Mit INERTOL-POXITAR lassen sich deshalb sehr viele Korrosionsschutz-Aufgaben und Anstrichprobleme besser, leichter und wirtschaftlicher lösen als bisher: Der moderne Anstrich INERTOL-POXITAR ist voll auf die vielfältigen Belange der Praxis abgestimmt!

**Legen Sie uns Ihre Anstrichprobleme vor,
wir beraten Sie gerne!**

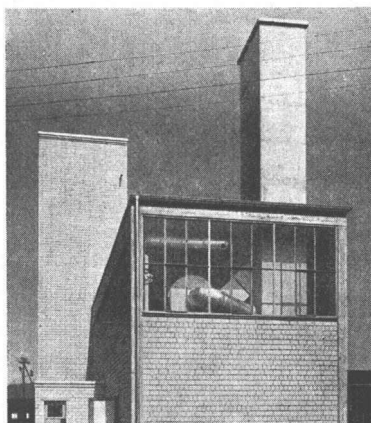
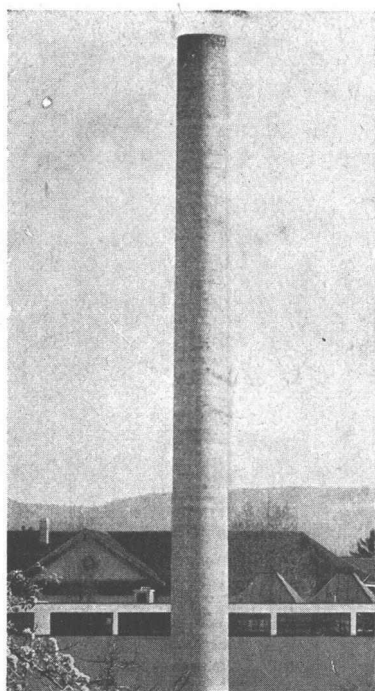
INERTOL AG WINTERTHUR

Tösstalstrasse 62 Telephon (052) 6 74 38

LITZLER & CO. AG. BASEL

Kamin- und Feuerungsbau

Projektierung und Ausführung von:



**Hochkaminen in
Backstein und Eisenbeton**

Industrieofenbau

Dampfkessel-Einmauerung

Reparatur-Service