

Objektyp: **Advertising**

Zeitschrift: **Schweizerische Bauzeitung**

Band (Jahr): **80 (1962)**

Heft 16

PDF erstellt am: **24.09.2024**

Nutzungsbedingungen

Die ETH-Bibliothek ist Anbieterin der digitalisierten Zeitschriften. Sie besitzt keine Urheberrechte an den Inhalten der Zeitschriften. Die Rechte liegen in der Regel bei den Herausgebern. Die auf der Plattform e-periodica veröffentlichten Dokumente stehen für nicht-kommerzielle Zwecke in Lehre und Forschung sowie für die private Nutzung frei zur Verfügung. Einzelne Dateien oder Ausdrucke aus diesem Angebot können zusammen mit diesen Nutzungsbedingungen und den korrekten Herkunftsbezeichnungen weitergegeben werden. Das Veröffentlichen von Bildern in Print- und Online-Publikationen ist nur mit vorheriger Genehmigung der Rechteinhaber erlaubt. Die systematische Speicherung von Teilen des elektronischen Angebots auf anderen Servern bedarf ebenfalls des schriftlichen Einverständnisses der Rechteinhaber.

Haftungsausschluss

Alle Angaben erfolgen ohne Gewähr für Vollständigkeit oder Richtigkeit. Es wird keine Haftung übernommen für Schäden durch die Verwendung von Informationen aus diesem Online-Angebot oder durch das Fehlen von Informationen. Dies gilt auch für Inhalte Dritter, die über dieses Angebot zugänglich sind.

Ein Dienst der *ETH-Bibliothek*
ETH Zürich, Rämistrasse 101, 8092 Zürich, Schweiz, www.library.ethz.ch

<http://www.e-periodica.ch>

SCHWEIZERISCHE BAUZEITUNG

WOCHENSCHRIFT FÜR ARCHITEKTUR / INGENIEURWESEN / MASCHINENTECHNIK

REVUE POLYTECHNIQUE SUISSE

ORGAN DES S. I. A. SCHWEIZERISCHER INGENIEUR- UND ARCHITEKTEN-VEREIN
UND DER G. E. P. GESELLSCHAFT EHEMAL. STUDIERENDER DER EIDG. TECHN. HOCHSCHULE
GEGRÜNDET 1883 VON ING. A. WALDNER / HERAUSGEGEBEN VON ING. W. JEGHER

Gebauer

für alle Aufzüge

A. K. GEBAUER & CIE. ZÜRICH 36 TELEPHON 33 21 65

BERCHTOLD & Co.

HEIZUNG · LÜFTUNG
WARMWASSER

THALWIL

**INDUSTRIE-
HEIZUNG**
HEISSWASSER
STATT DAMPF

Telephon
051/92 05 01

Tiefbohr- und Baugesellschaft AG. Zürich-Bern

Grundwasserfassungen · Schnellfilter System „Peter“

Sondierbohrungen - Entnahme ungestörter Bodenproben - Bohr-Pressbetonpfähle
Kernbohrungen im Fels - Injektionen - Druckluftarbeiten

**Stein
zeug**

Steinzeugfabrik
Embrach AG
für Kanalisation
und chemische Industrie

Embrach/ZH

Embrach

Verlag

W. Jegher & A. Ostertag, Dianastrasse 5,
Zürich 2 / Tel. 23 45 07 / Postcheck VIII 6110
Bürozeiten: Montag bis Freitag 7—12 Uhr
und 13.45—17.30 Uhr. Samstags geschlossen.

Postadresse:

Schweiz. Bauzeitung, Postfach Zürich 39

Anzeigenverwaltung

Mosse-Annoncen AG., Zürich 1, Limmat-
quai 94 / Tel. 24 26 00 / Postcheck VIII 1027

INHALT

Gleichgewicht der sittlichen und
technischen Werte. Von *Ed. Weber* 267

Masstäbe der Architektur. Von *R.
Schilling* 271*

Pneumatische Konstruktionen. Von
G. Risch 275

L'aménagement hydro-électrique de
la Gouggra. Par *A. Robert* 276*

Mitteilungen

Symposium über Wasserbauten . . . 280
Grosstafelbauweise. Zwillingpumpe,
System Flygt, für Heizzentralen.
Auto-Reisezug Ostende—Brig . . . 281

Nekrologe

Walter Kummer 281*
Emil Bürgin. Gottlieb Baer 282

Buchbesprechungen

Ehekunde, von *Th. Bovet* 282
Die Entwicklung der Organisations-
struktur in wachsenden Unterneh-
mungen, von *H. U. Baumberger*.
Lehrbriefe für Kältetechnik, von den
*Technischen Ausschüssen der Ar-
beitsgemeinschaft Kälte-Industrie* . . . 283
Internationaler Nutzfahrzeug-Kata-
log. Neuerscheinungen 284

Wettbewerbe

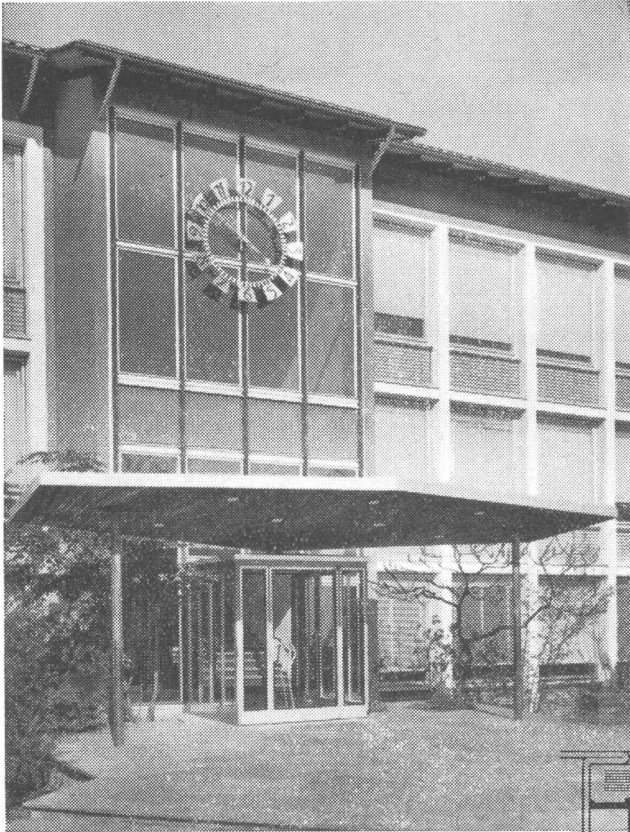
Cité Universitaire de Genève, déco-
ration 284

Mitteilungen aus dem S. I. A.

Ausserordentliche Generalversamm-
lung in Neuenburg 284

Ankündigungen

Spezialkurse für Metallkleben. Aus-
stellung der Heizungs-, Isolations-,
Lüftungs- und Sanitärtechnik, sowie
der Automatik. Vortragskalender . . . 284



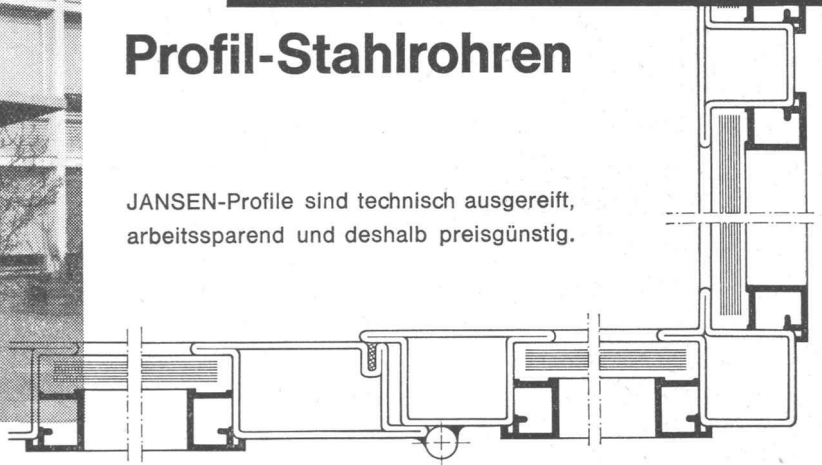
Fenster und Türen aus JANSSEN-Profilen entsprechen dem modernen architektonischen Empfinden

Neuzeitliche Türen und Eingangspartien von besonderem Gepräge mit

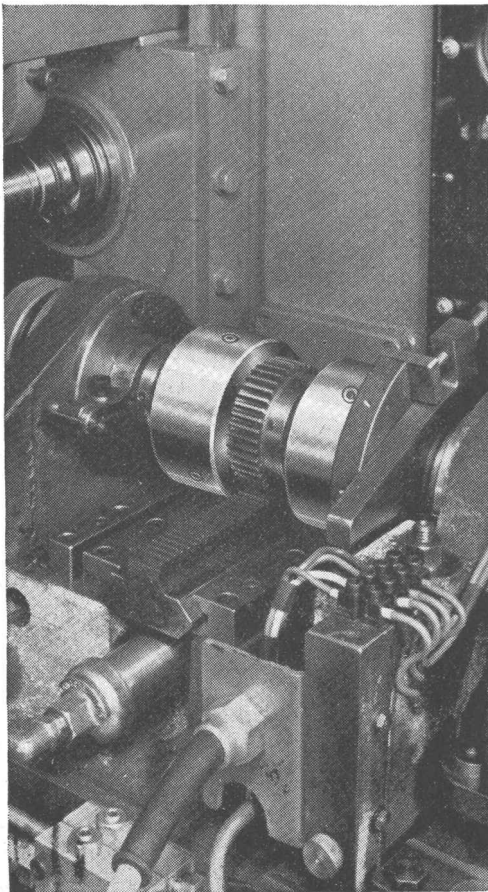
JANSSEN

Profil-Stahlrohren

JANSSEN-Profile sind technisch ausgereift, arbeitssparend und deshalb preisgünstig.



Jansen & Co. AG, Oberriet / SG Stahlröhren- und Sauerstoff-Werke, Kunststoffwerk
Telephon (071) 7 82 44 / Telex Nr. 57 159



Verwendet **RENOLD** **SPRAG** KUPPLUNGEN

- FÜR SCHNELLES, GENAUES SCHALTEN
- FÜR STÄNDIGES UEBERHOLEN MIT GERINGEM NACHEILEN
- ALS SOFORTIGE RÜCKLAUFSPERRE

Maschinenkonstrukteure benutzen die grossen Verwendungsmöglichkeiten der Renold Sprag Kupplungen, welche mit einem Maximum von Präzisions-Formkeilen zwischen konzentrischen Lauf ringen höhere Drehmomente übertragen im Verhältnis zur Grösse und dem Gewicht unterer Kupplungen.

Es gibt keinen toten Gang, da praktisch nirgends mechanisches Spiel vorhanden ist, und für ruhiges, reibungsloses Ueberholen, schnelles, innerhalb feinsten Abstufungen genaues Schalten und als sofortige Rücklaufsperrung ist die Renold Sprag Kupplung unerreicht.

W. EMIL KUNZ
Gotthardstrasse 21 ZÜRICH 27
Tel (051) 27 30 57



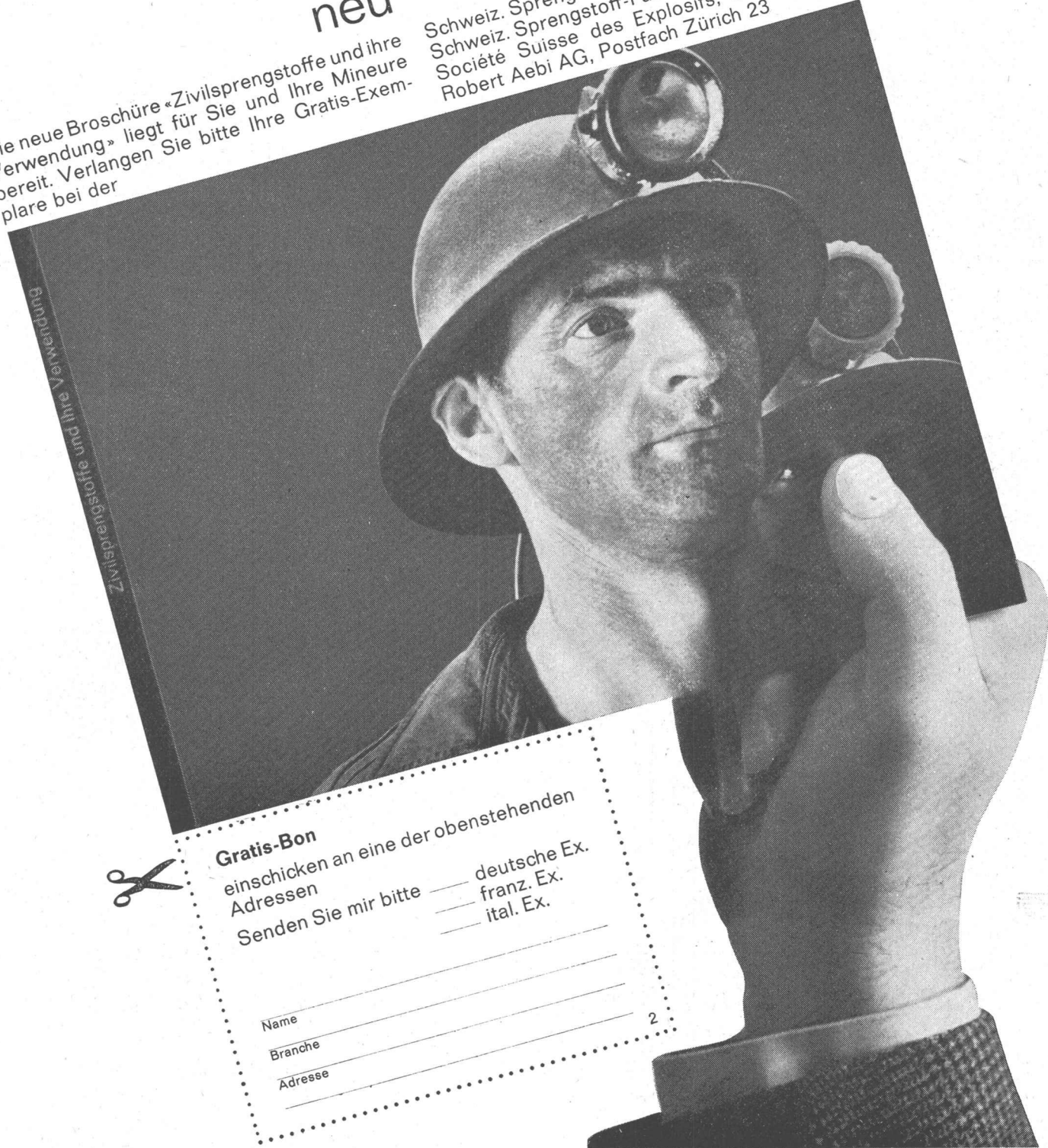
RENOLD CHAINS LIMITED • MANCHESTER
VERTRETUNGEN IN DER GANZEN WELT

Zivilsprengstoffe und ihre Verwendung

neu

Die neue Broschüre «Zivilsprengstoffe und ihre Verwendung» liegt für Sie und Ihre Mineure bereit. Verlangen Sie bitte Ihre Gratis-Exemplare bei der

Schweiz. Sprengstoff AG Cheddite, Liestal BL
Schweiz. Sprengstoff-Fabrik AG, Dottikon AG
Société Suisse des Explosifs, Gamsen/Brig
Robert Aebi AG, Postfach Zürich 23



Zivilsprengstoffe und ihre Verwendung



Gratis-Bon

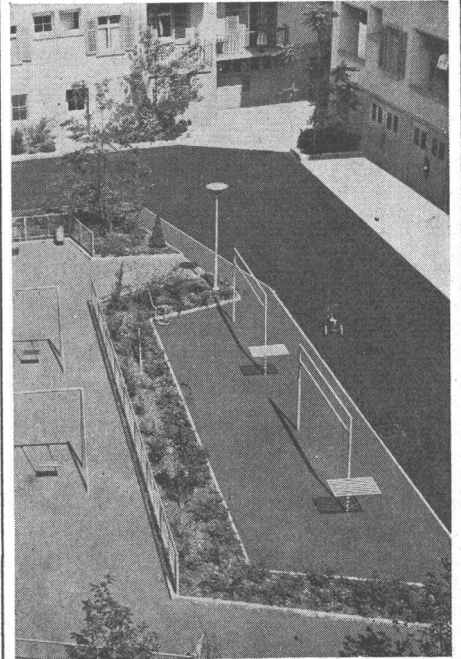
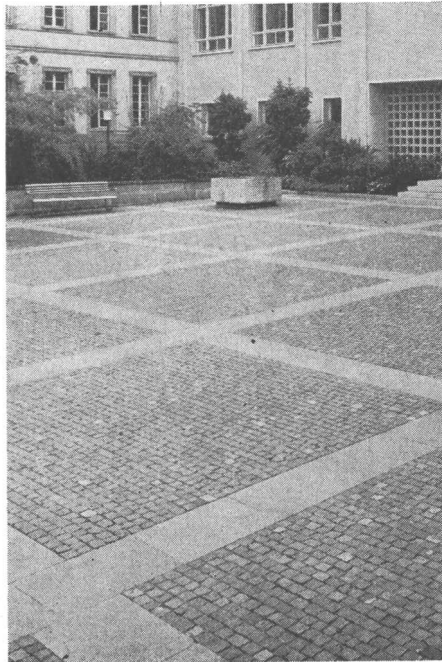
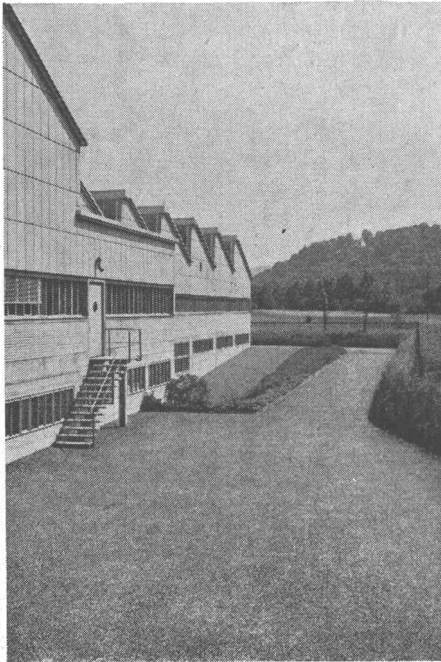
einschicken an eine der obenstehenden
Adressen
Senden Sie mir bitte deutsche Ex.
 franz. Ex.
 ital. Ex.

Name _____
Branche _____
Adresse _____

2

Stuag

für Strassenbau und Umgebungsarbeiten



Beispiele gepflegter, fachgemäss und sorgfältig ausgeführter Arbeiten

Der Fachmann empfiehlt

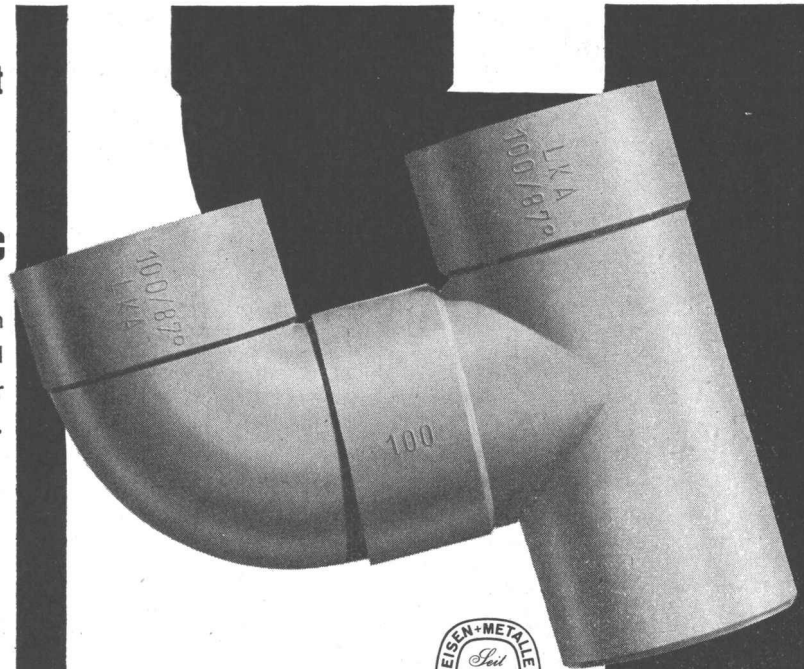


Ablaufleitungen aus PVC

Erste Qualität Hart-PVC, aus einem Stück gespritzt, mit kurzen Bogen und Gabeln, dicken Wandstärken, grosser Präzision, kein Nachkalibrieren nötig.



Unser Herr Richard Meier steht Ihnen für Berechnungen und praktische Instruktionen auf der Baustelle gerne zur Verfügung.



Vertretung von
WOPAVIN-Hart-PVC:



OTTO KÜENZI AG
BERN Laupenstrasse 4

Telephon (031) 3 66 65

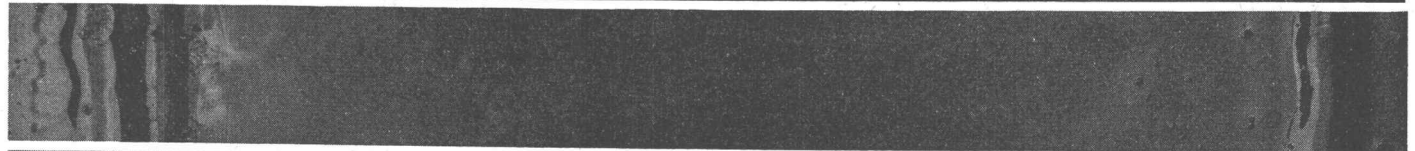
Beton Eisen

aussen innen

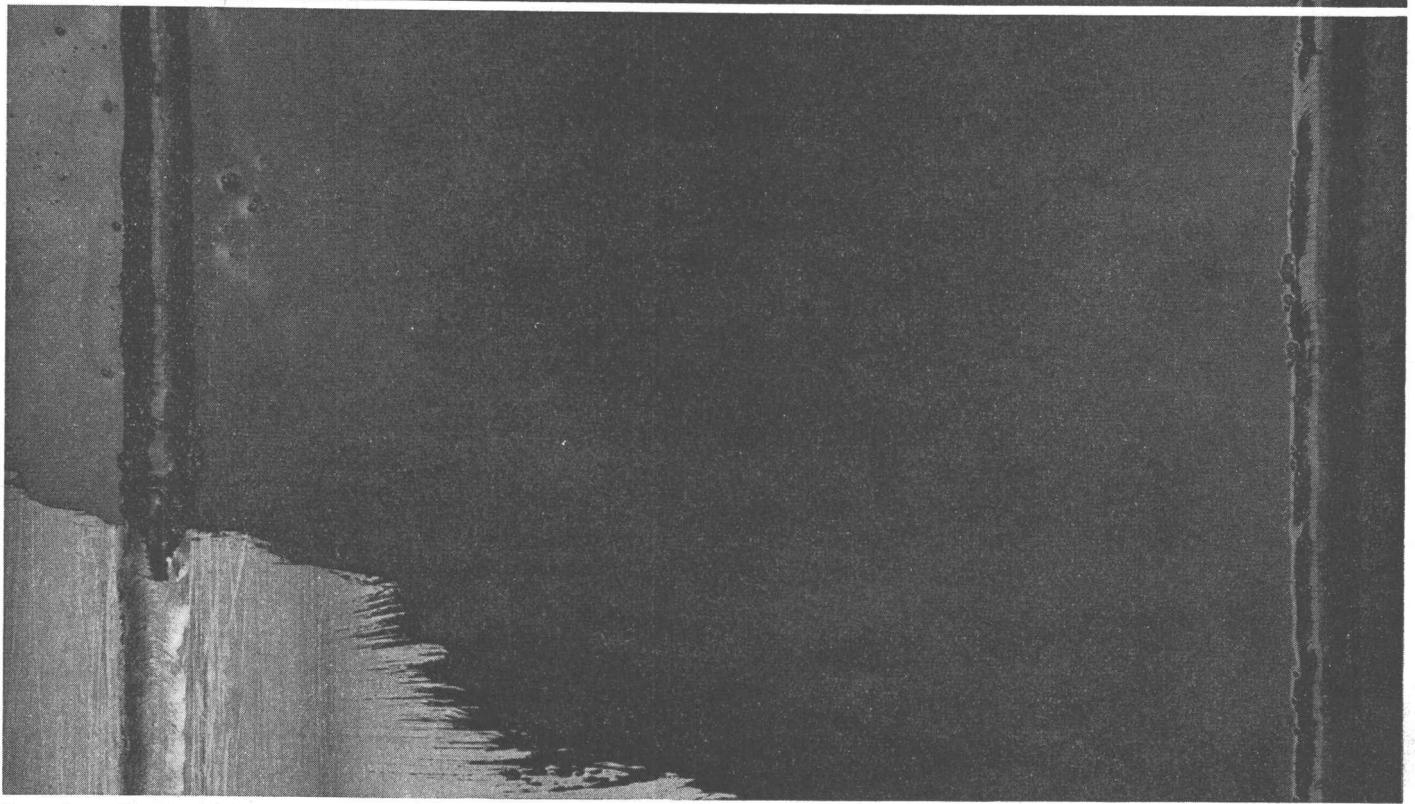
oberirdisch und unter der Erde

im und unter Wasser

Isolation Schutz



Afratar



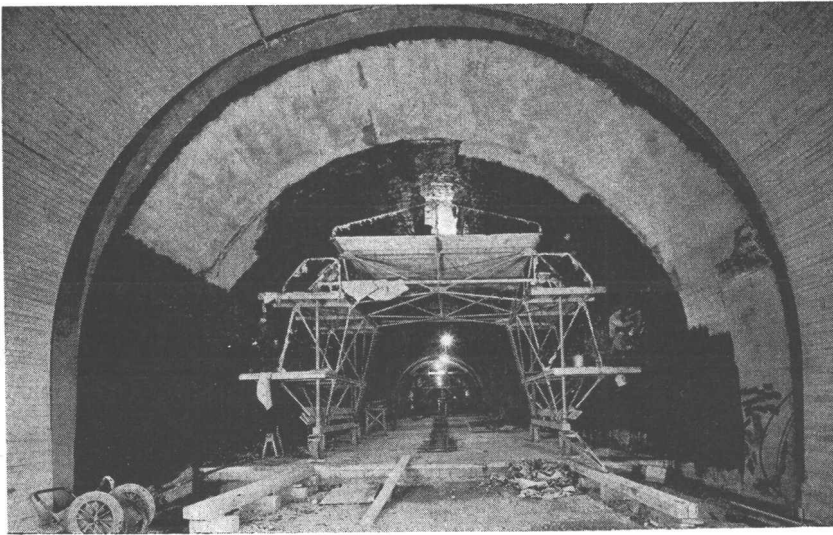
Das bewährte Afratar hilft Ihnen als Isolations- und Dauerschutzmittel bei Bauten unter der Erde, im Wasser oder im Freien – ob Sie in Beton oder in Eisen konstruieren. Afratar-Fluid macht Eisenkonstruktionen wetterbeständig und ein zwei- bis dreimaliger Anstrich genügt als Dauer-Betonschutz. Mit Afratar D genügt sogar ein einmaliger Anstrich, um die gleiche Schichtdicke zu erreichen, wie bei zweimaligem Streichen mit üblichem Teerpechlack, es ist dazu unempfindlich gegen chemische Dämpfe und Sonnenbestrahlung. Doch für Trinkwasseranlagen, Futter-

silos, unter farbige Überzüge usw., verwenden Sie Afracel, das ebenfalls als Afracel-Fluid und Afracel dick erhältlich ist. Unsere Spezialisten raten Ihnen in jedem Falle gern und zuverlässig.

Chemische Spezialitäten für den Bautenschutz

Siegfried Keller AG

Wallisellen 051/93 32 32



Asphaltarbeiten

Flachbedachungen

Terrassenbeläge

**Grundwasser-
isolierung**

Walenseestrasse

Tunnelisolierungen 3600 m²

Ingenieure: Locher & Cie AG, Zürich

Asphalt-Emulsion AG Zürich

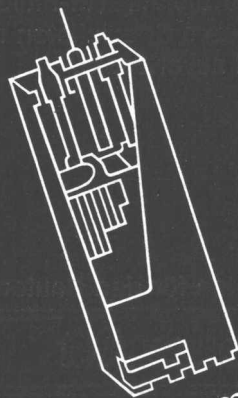
AEZ

Löwenstrasse 40

Telephon (051) 25 88 66

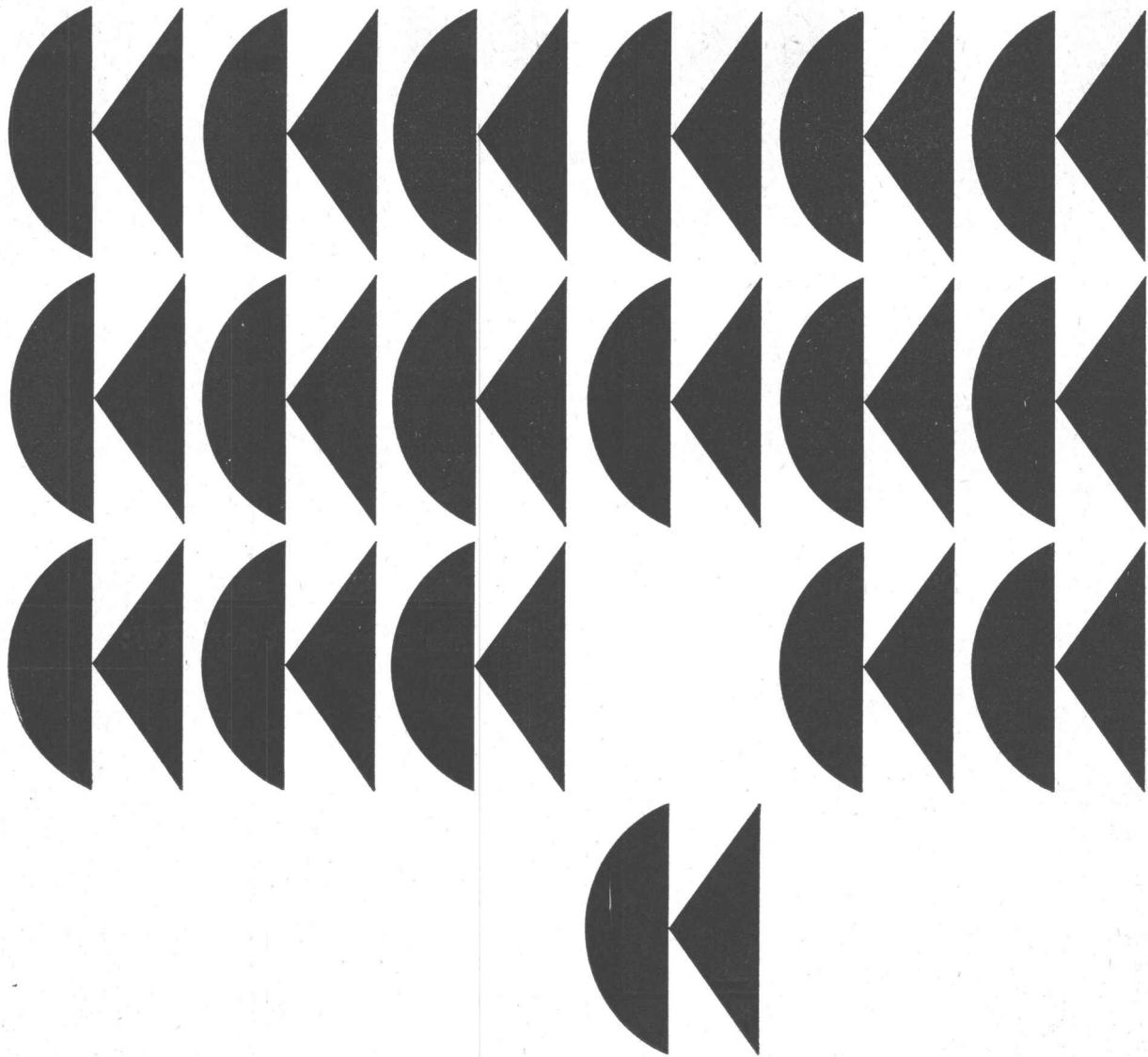
OERLIKON-PAM

die neue stationäre Röhrenplatten-Batterie
im Operationssaal



Accumulatoren-Fabrik Oerlikon Zürich 50

Wir senden Ihnen gerne Prospekte und technische Unterlagen



eine von vielen

...die sich im Grosseinsatz des modernen Strassenbaus seit Jahren bewährt und unentbehrlich gemacht hat: die Tampo Pneuradwalze! Die enormen Vorteile dieser meistgekauften Pneuradwalze der Welt liegen in ihrer hohen Manövrierfähigkeit, dem fast unbegrenzten Anwendungsbereich und den minimalen Unterhaltskosten bei maximaler Leistung. Transportgeschwindigkeit 20 km/Std., Arbeitsgewicht 8,2 bis 50 to. Im Hinblick

auf die heutigen Verkehrsverhältnisse ist der Einsatz einer Tampo Pneuradwalze von entscheidender Bedeutung, da eine Strecke nach mehrmaligem Durchwalzen sofort für den Verkehr freigegeben werden kann.

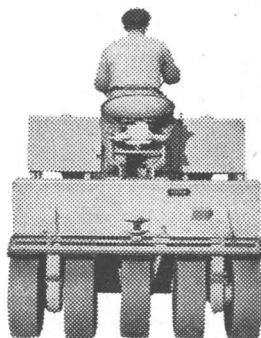
Tampo Pneuradwalze – eine fortschrittliche und rationelle Strassenbaumaschine aus dem vielseitigen Verkaufsprogramm der Firma Charles Keller. Das CK-Zeichen verbürgt Ihnen die Qualität!

b + f corso 131

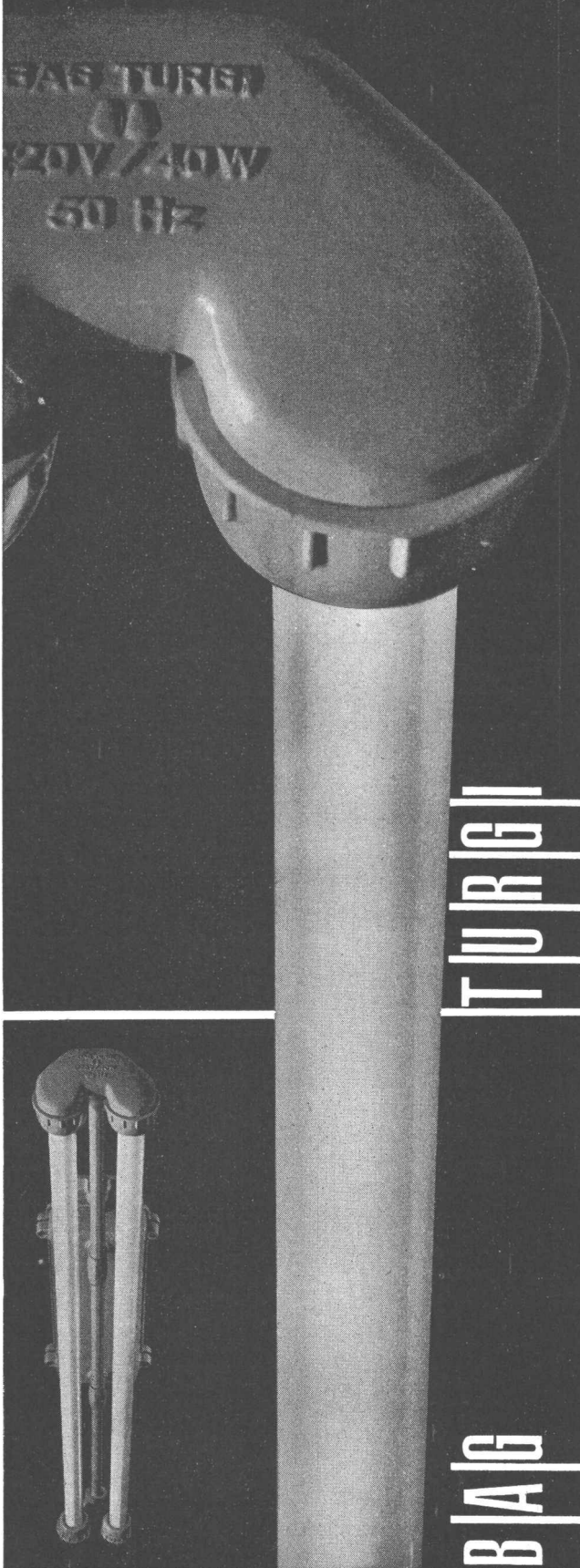
Charles Keller

Baumaschinen, Wallisellen ZH, Tel. 051 / 93 39 33

Tampo Pneuradwalze

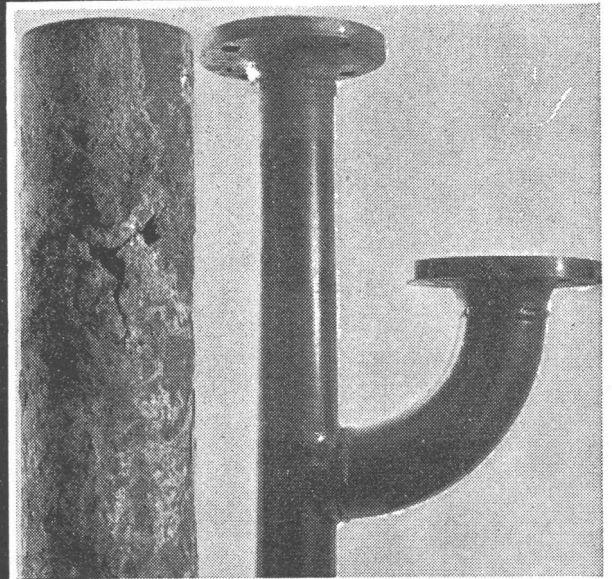


Naßleuchten; schwallwassergeschützte Ausführung in Al. Guß Silafont 1 für 1, 2 und 3 Fluoreszenz-Röhren 40 Watt; SEV geprüft. Wir fabrizieren auch SEV geprüfte Ex-Leuchten für erhöhte Sicherheit.
B. A. G. Bronzwarenfabrik AG Turgi



TURGI

BAG



Eine Spezialität der CTW:

Der zuverlässige Rostschutz Anstrich

Unsere bituminösen **Emaillit-Rostschutz-Lacke** bekämpfen wirksam die Korrosion, sind wasserfest und beständig gegen Dämpfe und Gase neutraler, saurer oder alkalischer Reaktion.

Der preisgünstige schnelltrocknende **REXITOL Bitumenlack** schützt Konstruktionsteile, Rohrleitungen, Behälter, Eisen- und Blechwaren usw. wirksam gegen zerstörende Einflüsse.

REXITOL wird mit Pinsel oder Pistole aufgetragen.

Unsere Fachleute sind Ihnen bei der Lösung Ihrer Rostschutz-Probleme gerne behilflich.

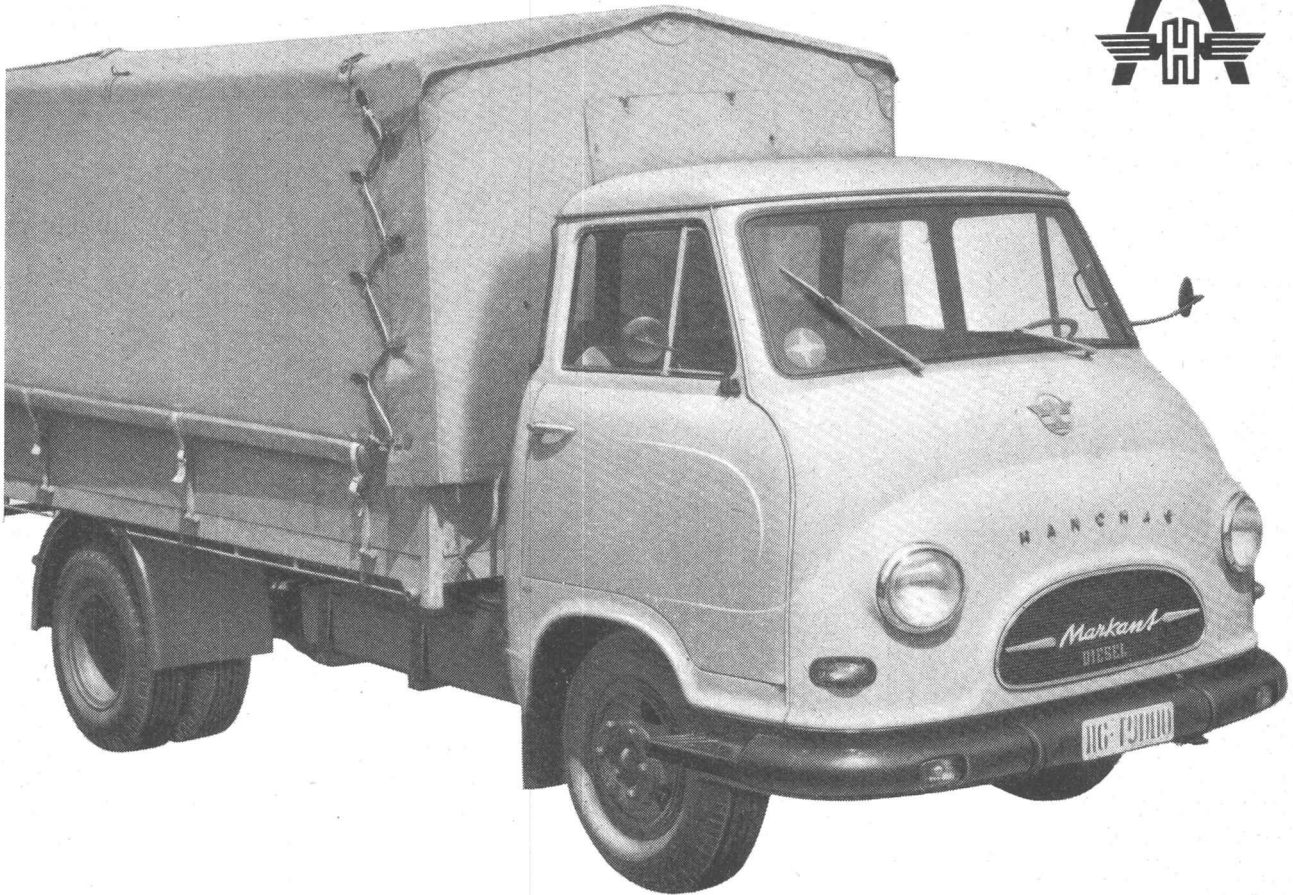
Chemisch-Technische Werke AG

Muttenz-Basel
Tel. 061 / 53 20 21

Zürich Bern Luzern
St. Gallen Lausanne Lugano

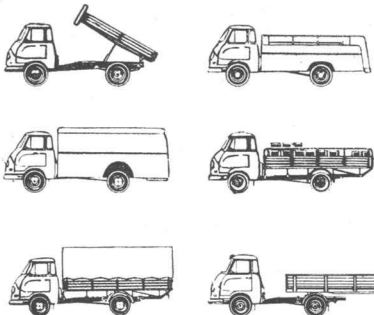


Mehr Leistung mit **HANOMAG**



Vom HANOMAG-Markant können Sie viel erwarten

Aufbauten auf HANOMAG-Fahrgestellen



Er glänzt durch bestechende Fahreigenschaften und Fahrkomfort, die als typisch für Nutzfahrzeuge von morgen gelten. Einzelradaufhängung vorn, Schraubenfederung mit Teleskop-Stossdämpfern und Servo-Bremshilfe sind nur einige der vielen Vorteile. Sein Dieselmotor ist stark, dabei sparsam und langlebig. Fahren Sie den MARKANT einmal selber – er prägt einen neuen Fahrstil für Nutzfahrzeuge.

Generalvertretung für die ganze Schweiz

ALFAG

Ersatzteillager Service
und modernste Reparaturwerkstätte

Aktiengesellschaft für Fahrzeuge
Schlieren-Zürich Bernstrasse 33
Tel. 051 98 61 61 Telegr. Manalfag



hydraulischer Kalk
bindet gut,
ist leicht zu verarbeiten
und ausgiebig

Kalk



Kalk

BOSCH

Kraftfahrtechnisches Taschenbuch

Herausgegeben
von der Firma Robert Bosch GmbH, Stuttgart

15. neubearbeitete und erweiterte Auflage
500 Seiten (A 6) mit über 300 Bildern
Plastikband DM 8.—

In der 15. Auflage wurden folgende Abschnitte völlig überarbeitet und zum Teil erweitert:

Masssysteme, Gleichrichter, Transistoren, Halbleiter, Meteorologie, Atomkerntechnik, Korrosionsschutz, Kunststoffe, Ueberholen, Gasturbine, Getriebe, Funkentstörung, Klemmenbezeichnungen, Leitungsberechnung, Verkehrs- und Zulassungsvorschriften.

Neu aufgenommen wurden die Abschnitte Luftfederung, Kreiskolbenmotor, Batterieladegeräte, Transistorregler und elektronische Zündanlagen. Als Kraffteinheit wurde das Kilopond (kp) eingeführt. Der Anhang mit den Krafffahrzeug-Kenndaten, Spitzenleistungen und Zahlen aus der Kraffverkehrswirtschaft wurde ebenfalls völlig überarbeitet.

Vertrieb:

VDI-VERLAG ^{GM}_{BH}

Verlag des Vereins Deutscher Ingenieure
Düsseldorf 10 Postfach 10 250

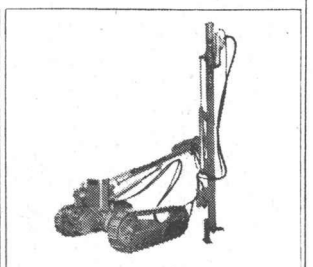
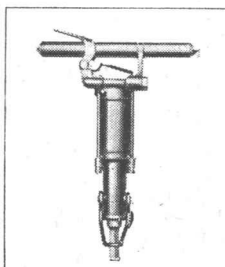
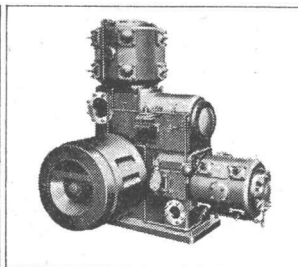
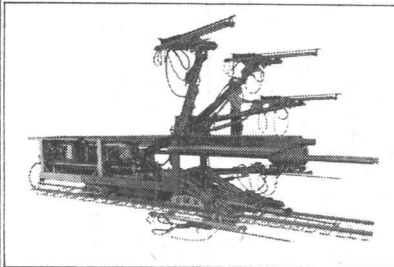
... dä ghört mim Vatter ...



Riz à Porta

Bubenstolz... und doch nicht so ganz unberechtigt. Der Ingersoll ist sozusagen Familientradition. Schon Grossvater lobte seinen Ingersoll. Und jetzt hat der Vater einen neuen Gyro-Flo. Er ist zufrieden mit ihm und auch ein bisschen stolz, nicht irgendeinen Kompressor,

sondern den Ingersoll zu besitzen. Sogar sein Bub weiss, dass Ingersoll-Qualität in der Branche etwas Besonderes bedeutet, so etwa wie Rolls-Royce für Automobile. Ob Kompressor, Bohrwagen, Bohr- oder Abbauhammer — INGERSOLL hält ein Menschenleben aus.



Ingersoll

Robert Aebi AG Zürich 1 Uraniastrasse 31-33 Telefon 051 231750

MAG SELBSTANSAUGENDE BAUPUMPE

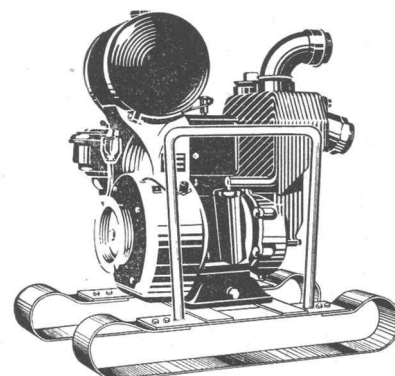
Förderleistung 1000 L/Min bei H mano 15 m.

Angetrieben durch luftgekühlten 4-Takt-Benzin-Motor oder luftgekühlten 4-Takt-Diesel.

Pumpengruppe mit oder ohne Saug- und Druckschläuchen ab Lager lieferbar.

Preis Fr. 1710.- netto mit Tragrahmen.

Stets einsatzbereiter Kundendienst mit gut eingerichteten Service-Wagen.



MOTOSACOCHE SA GENÈVE

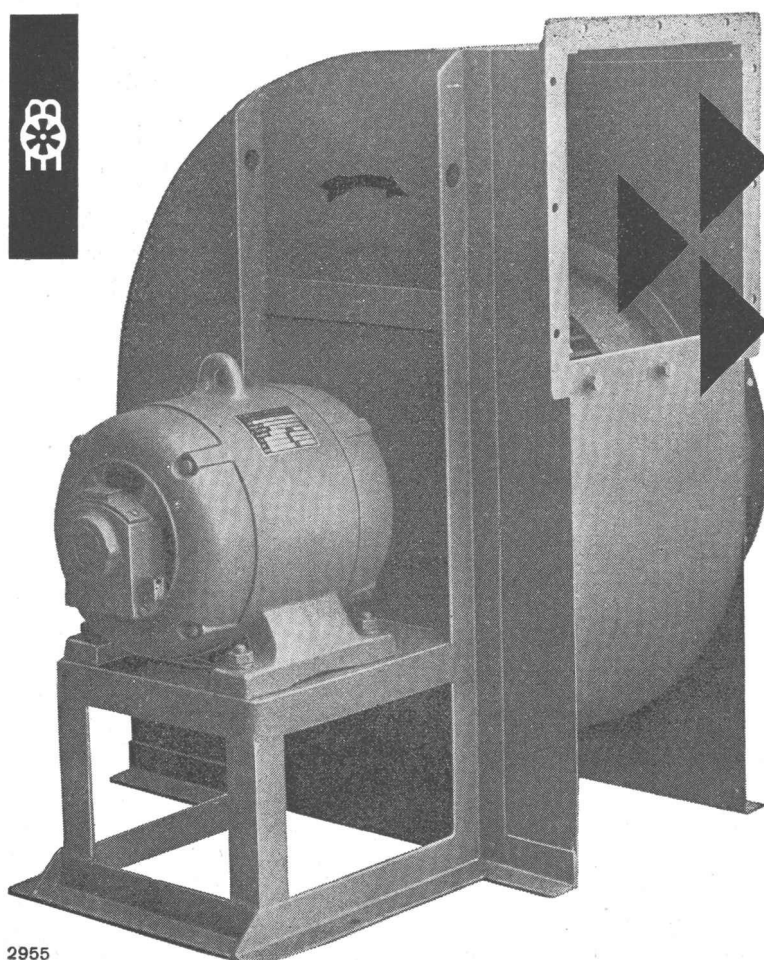
TEL. 022/42 01 60

VERKAUFSBUREAU HORGEN/ZH TEL. 051/92 49 77

KUNDENDIENST



G. Meidinger & Cie, Basel 4, Telefon 061 - 23 88 70



Ventilatoren und Elektromotoren

Qualitätsprodukte seit mehr als einem halben Jahrhundert Anpassung an alle Ansprüche der Technik. Geräuschloser Lauf durch spezielle Ausführung der Flügelräder und sorgfältiges Ausbalancieren der Ventilatorflügel und Motoranker. Behebung der magnetischen Geräusche der Elektromotoren durch Spezialwicklung. Genau passende Ersatzteile jederzeit ab Lager lieferbar.

Meidinger

grau

braun

schwarz

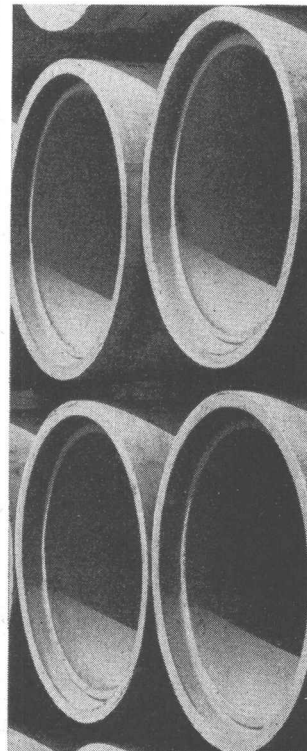
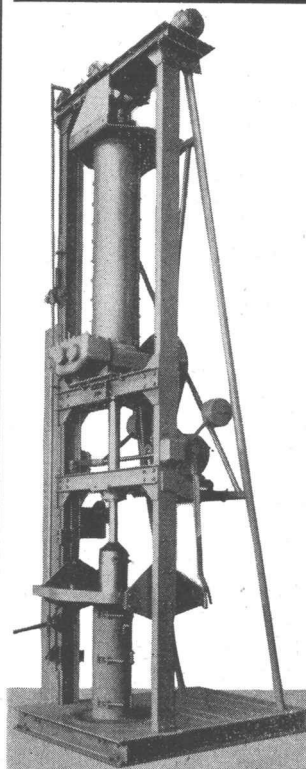


«Eternit»-Wellplatten
in 3 verschiedenen Farben
erleichtern
die Anpassung
der Bedachung
an städtische und
ländliche Umgebung

Eternit AG Niederurnen

Zement- rohre

in bester Qualität und
preiswert mit den be-
währten



Unser Fabrikationspro-
gramm umfasst Maschi-
nen zur Herstellung von
Rohren von

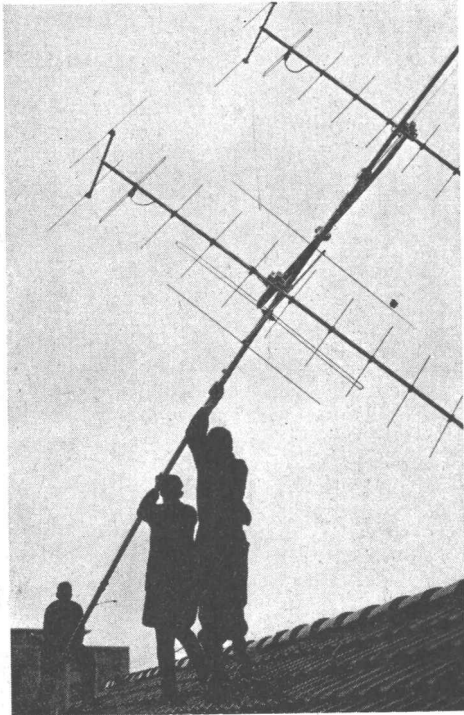
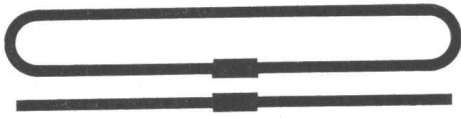
7,5 – 150 cm Lichtweite
1-2,5 m Baulänge

**GRABER
+
WENING**

**Beton-
rohr-
pressen**

Maschinenfabrik
Graber & Wening AG.
Neftenbach (Winterthur)


SIEMENS



Siemens-Fernsehantennen kann man aufstellen und — vergessen.

Mit einer einzigen Siemens-Gemeinschafts-Antennenanlage kann heute selbst für umfangreiche Neu- oder Altsiedlungen der einwandfreie Empfang sämtlicher Wellenbereiche ermöglicht werden.

Unsere Spezialisten werden Ihnen gerne die zweckmässigste und preisgünstigste Form der Anlage - also nach Mass - berechnen.

**Siemens
Elektrizitätserzeugnisse AG.**

Zürich, Löwenstrasse 35	Tel. (051) 25 36 00
Bern, Neubrückstrasse 78	Tel. (031) 2 98 97
Lausanne, 1 chemin de Mornex	Tel. (021) 22 06 77
Lugano, Via Trevano 2	Tel. (091) 3 18 71
Basel, Hochstrasse 86	Tel. (061) 34 35 73

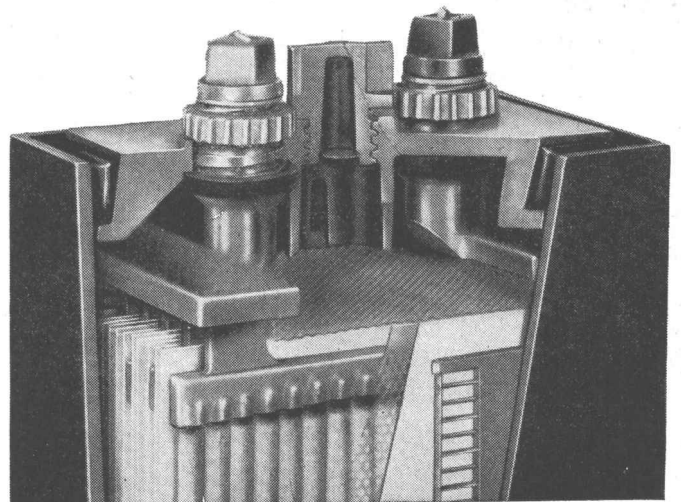
Plus Tubax

ist besser

**Spezial-Röhrchenplatten-
Batterie für Traktion,
Notstrom und Zugbeleuchtung**

- 1** längere Lebensdauer, 4 Jahre Garantie
kein Plattenwechsel
- 2** grössere Leistung, unerreichte Kapazität
pro Raum- und Gewichtseinheit
- 3** kleinster Platzbedarf, Baukosten-
einsparung bei stationären Anlagen
- 4** grösste Betriebssicherheit, kurzschluss-
sichere Isolation, robuste Elementbecher
- 5** vergossene Elemente, sauber,
keine Säureschäden

Plus AG Basel 6, Telephon 061-23 79 10

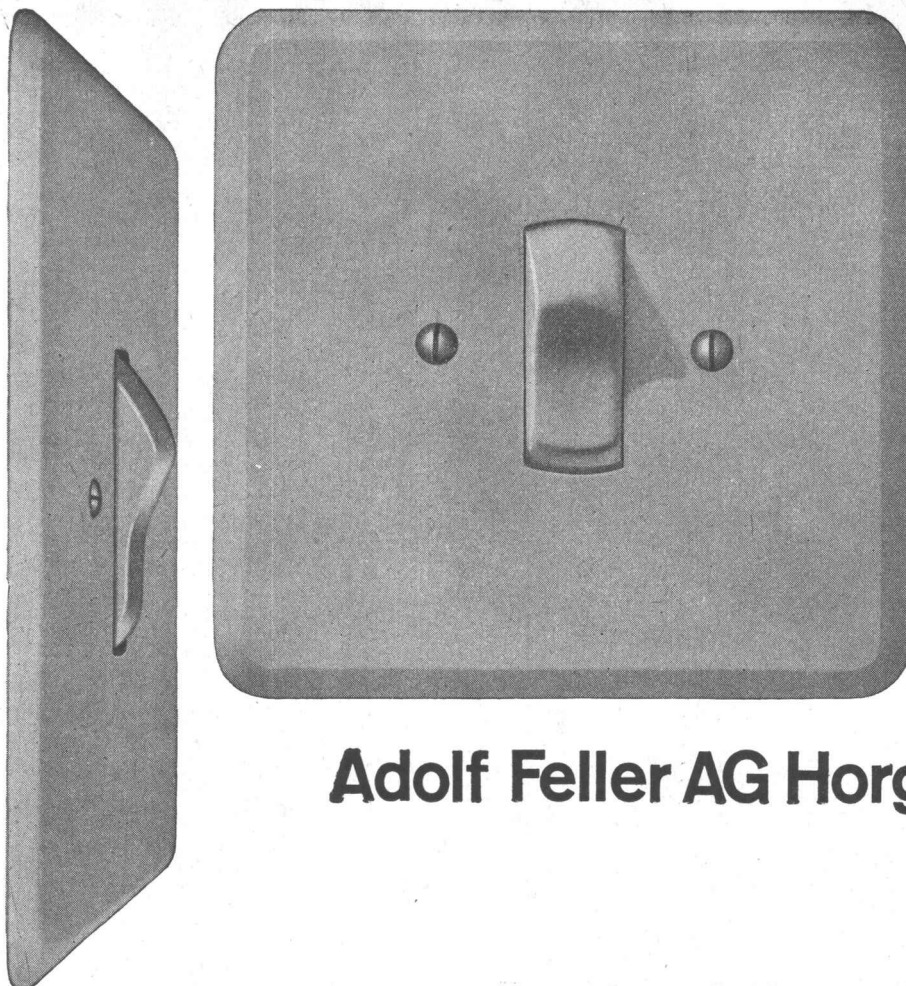




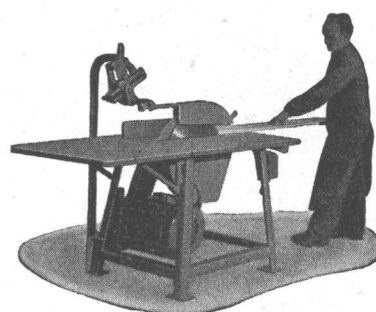
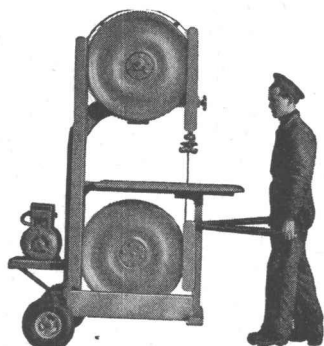
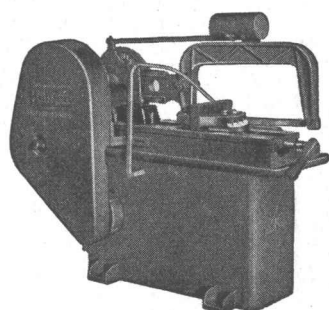
Verschiedene unserer Modelle wurden mit der Anerkennungsurkunde «Die gute Form» ausgezeichnet.

Unser Prinzip: Stete Auswertung des technischen Fortschrittes zur Hochhaltung der Qualität und Entwicklung der guten Form

Ein Ergebnis: Der geräuscharme, mit Silberkontakten ausgerüstete Feller-Kippbalkenschalter, von ungewöhnlich langer Lebensdauer



Adolf Feller AG Horgen



PRAKTISCHE MASCHINEN FÜR DEN BAUPLATZ

Bandsägen und Kreissägen

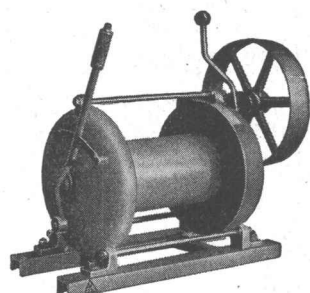
mit Benzin- oder Elektromotor in verschiedenen Ausführungen

Kaltsägen zum Schneiden von Profileisen

Wir liefern ferner:

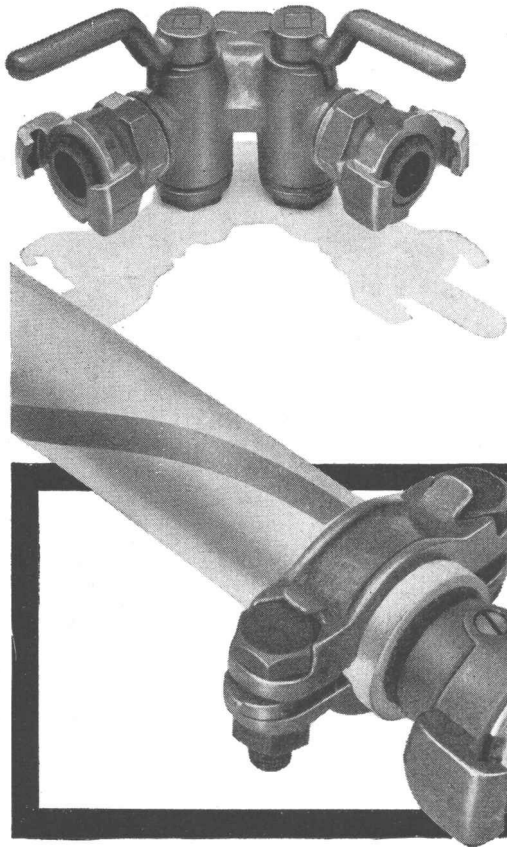
Seilbahnen für Materialtransporte aller Art, Einzelteile für Seilbahnen

Seilwinden Aufzugwinden mit Benzinmotor, Schlittenwinden, Motorfahrwinden, Windwerke bis 10 Tonnen Zugkraft



L. & E. Küpfer Maschinenfabrik
STEFFISBURG
Tel. (033) 2 23 42





AP
Z

Pressluft- Armaturen

in allen gebräuchlichen Kombinationen von der Schlauchklemme bis zum Doppelhahn prompt lieferbar. Unsere sämtlichen Pressluft-Armaturen sind unter härtesten Beanspruchungen tausendfach erprobt und bieten jede Gewähr für höchste Betriebssicherheit und lange Lebensdauer. Verlangen Sie ausführliche Prospekt-Unterlagen.

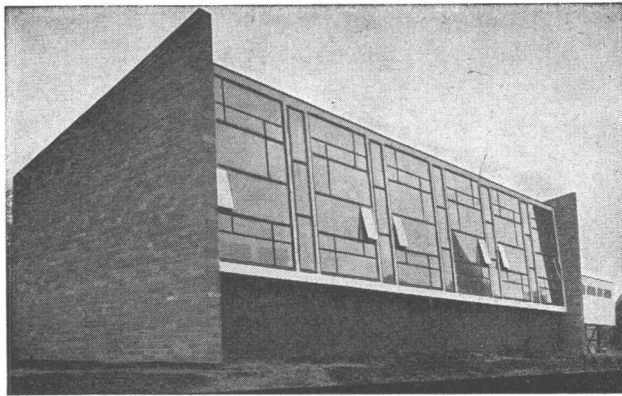
Als Pressluftschauch empfiehlt sich die Verwendung des SUPERPRESS mit dem roten

Kennstreifen, der heute auf fast allen bedeutenden Baustellen anzutreffen ist. Bauunternehmer und Mineure bestätigen einhellig, dass der SUPERPRESS das Beste ist!

Angst & Pfister A/G.

Zürich Stampfenbachstrasse 144 Telefon (051) 26 97 01

Filiale Genf: 52, rue des Bains, Tel. (022) 24 73 62



Mipolam Kunststoff- Fenster

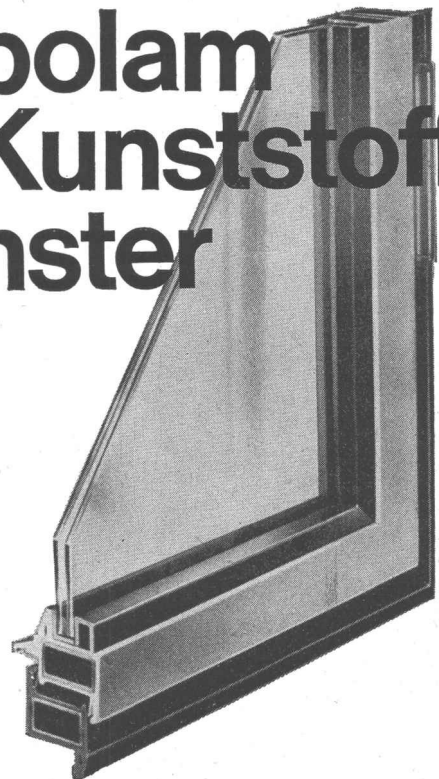
Mipolam Kunststoff-Fenster VERWO – die moderne Lösung für moderne Bauten. Seit Jahren bewährt und für repräsentatives Bauen begehrt. Die besonderen Vorteile:

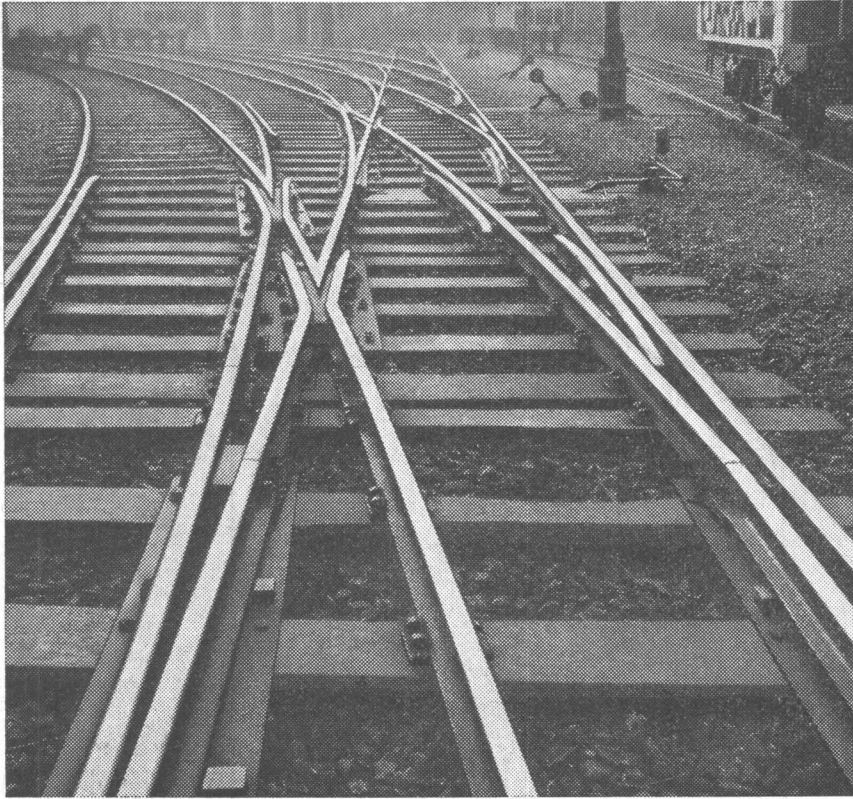
- Grosse Stabilität
- keine Malerarbeit
- witterungsbeständig
- Verbundverglasung
- vorzügliche Abdichtung
- gute Wärme-Isolierung
- starke Schalldämpfung
- lichtechte Farben
- keine Unterhaltskosten
- leichte Reinigung.

Mipolam Kunststoff-Fenster VERWO – Kunststoffprofile von technisch und ästhetisch vollendeter Form, fugenlos über Vierkant-Stahlrohre gezogen. Für alle Flügeltypen, in verschiedenen Farben, Profilierungen und Dimensionen. Bitte Prospekt verlangen.

VERWO

VERWO A.G. PFÄFFIKON SZ TELEFON 055/54455





VON ROLL

im Dienste
des Bahnbaues

Eisenbahnmaterial

Weichen
Kreuzungen

Schienenbefestigungsmittel
Zahnstangen aller Systeme
Drehscheiben
Schiebebühnen
Krane und Verladeanlagen
Prellböcke
Rangierwinden

Armaturen
für Fahrleitungen

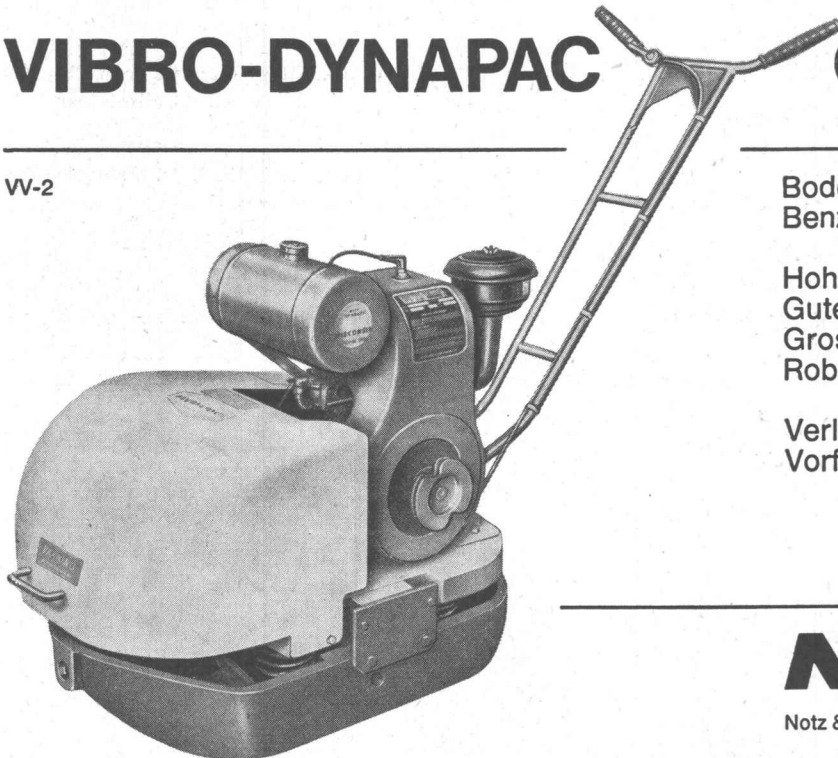
Gesens Schmiedestücke
Schrauben und Gussstücke
für Schienenfahrzeuge

VON ROLL Bern

349

VIBRO-DYNAPAC CM-20

VV-2



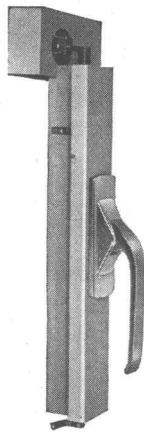
Bodenverdichter mit luftgekühltem
Benzin- oder Dieselmotor.

Hohe Arbeitsgeschwindigkeit
Gute Tiefenwirkung
Grosse Leistung
Robuste Konstruktion

Verlangen Sie unverbindliche
Vorführung.

NOTZ

Notz & Co. AG. Biel 1 Abt. Vibro Tel. 032 / 2 55 22



Jetzt der neue Fenster-Espagnolette-Verschluss

GEKO

mit der **schraubenlosen** Rosette

Sehr einfache, zuverlässige Konstruktion • Maximale Flügelanpressung mit minimalem Kraftaufwand • Weniger Montagearbeit, keine Schwächung des Holzes • EMPA-geprüft und in der Praxis 100 000fach bewährt • Elegante Griffform — konkurrenzlos im Preis

Verlangen Sie Prospekte oder Muster

KOCH

Zürich 1/25
(051) 32 43 00

St. Gallen
(071) 24 75 33

Weinfelden
(072) 5 05 33

Bülach
(051) 96 14 19



International Svenska Mässan GOETEBORG

vom 5. bis 13. Mai 1962

Die Internationale Messe Göteborg, am Kreuzweg Skandinaviens, ist das wichtigste Handelszentrum im Norden.

Die verschiedenen Branchensektoren der Maschinenindustrie und der Konsumgüter bieten den Besuchern eine Auswahl erstklassiger Fabrikate.

Göteborg erwartet Sie daher als... **Einkäufer.**

Weitere Auskünfte erhalten Sie durch die

Generalvertretung für die Schweiz

NATURAL AG.

Messe-Abt. BASEL 2

oder durch die Niederlassungen:

Zürich — St. Gallen — Buchs — Genf — Lausanne —
Neuchâtel — Biel — La Chaux-de-Fonds — Chiasso

Eirich- Grossmischanlagen

automatisch gesteuert oder manuell bedient

für Strassenbau und
Grossbaustellen aller Art

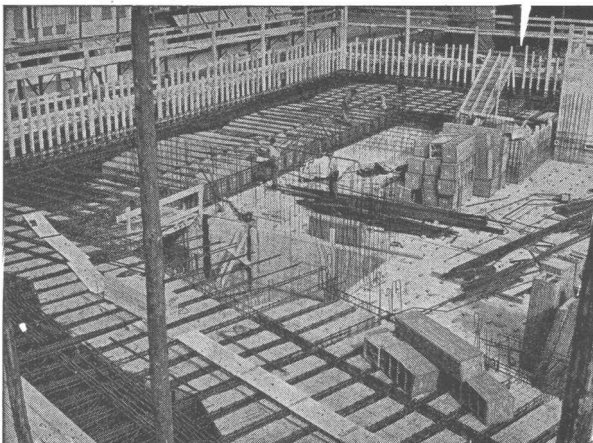


hohe Leistung, niedrige Investitionskosten,
hohe Festigkeitswerte, absolut zuverlässige
Durchmischung.

MASCHINENFABRIK GUST. EIRICH, Hardheim/Nordbaden
Gegründet 1863

Vertretung für die Schweiz:

J. ALF. BRUNNER, Dipl. Ing., LUZERN 8
Seeburgstrasse 65a Telefon (041) 2 06 65



ROBUR Schilfrohrzellen für Betondecken

starke, betondichte Hohlkörper,
alle Dimensionen, verschiedene Ausführungen

Vorteile: Freie Konstruktion
Überbrückung von grossen Spannweiten
Decken ohne Unterzüge
Geringes Eigengewicht (Reduktion bis 200 kg/m²)
Entlastung von Trägern,
Stützen und Fundamenten
Vorzügliche Isolation
Preisgünstig
Offerten und Muster zu Diensten

VEREINIGTE SCHILFWEBEREIEN, ZÜRICH

Telephon (051) 28 43 63