

Objektyp: **Advertising**

Zeitschrift: **Schweizerische Bauzeitung**

Band (Jahr): **80 (1962)**

Heft 8

PDF erstellt am: **22.09.2024**

Nutzungsbedingungen

Die ETH-Bibliothek ist Anbieterin der digitalisierten Zeitschriften. Sie besitzt keine Urheberrechte an den Inhalten der Zeitschriften. Die Rechte liegen in der Regel bei den Herausgebern. Die auf der Plattform e-periodica veröffentlichten Dokumente stehen für nicht-kommerzielle Zwecke in Lehre und Forschung sowie für die private Nutzung frei zur Verfügung. Einzelne Dateien oder Ausdrucke aus diesem Angebot können zusammen mit diesen Nutzungsbedingungen und den korrekten Herkunftsbezeichnungen weitergegeben werden. Das Veröffentlichen von Bildern in Print- und Online-Publikationen ist nur mit vorheriger Genehmigung der Rechteinhaber erlaubt. Die systematische Speicherung von Teilen des elektronischen Angebots auf anderen Servern bedarf ebenfalls des schriftlichen Einverständnisses der Rechteinhaber.

Haftungsausschluss

Alle Angaben erfolgen ohne Gewähr für Vollständigkeit oder Richtigkeit. Es wird keine Haftung übernommen für Schäden durch die Verwendung von Informationen aus diesem Online-Angebot oder durch das Fehlen von Informationen. Dies gilt auch für Inhalte Dritter, die über dieses Angebot zugänglich sind.

SCHWEIZERISCHE BAUZEITUNG

WOCHENSCHRIFT FÜR ARCHITEKTUR / INGENIEURWESEN / MASCHINENTECHNIK

REVUE POLYTECHNIQUE SUISSE

ORGAN DES S.I.A. SCHWEIZERISCHER INGENIEUR- UND ARCHITEKTEN-VEREIN
UND DER G.E.P. GESELLSCHAFT EHEMAL. STUDIERENDER DER EIDG. TECHN. HOCHSCHULE
GEGRÜNDET 1883 VON ING. A. WALDNER / HERAUSGEGEBEN VON ING. W. JEGHER

Für alle Arten von Beton und Mörtel verwendet man



MARKE
WOERMANN

SARNEN/OW

Telephon (041) 85 22 66 und 85 23 44
Telex 5 27 57

BERN

Telephon (031) 44 16 83

BASEL

Telephon (061) 43 15 84

FLUMS

Telephon (085) 8 37 72

ZÜRICH

Telephon (051) 23 09 30

SCHULE FÜR BAUCHEMIE, SARNEN/OW, EINE STIFTUNG DES HAUSES

WOERMANN

Verlag

W. Jegher & A. Ostertag, Dianastrasse 5,
Zürich 2 / Tel. 23 45 07 / Postcheck VIII 6110

Postadresse:

Schweiz. Bauzeitung, Postfach Zürich 39

Bezugspreise

Einzelheft Fr. 1.80 — Abonnements:

	12 Monate	6 Monate	3 Monate
Schweiz	70.—	35.—	17.50
Ausland	76.—	38.—	19.—

Anzeigenverwaltung

Mosse-Annoncen AG., Zürich 1, Limmat-
quai 94 / Tel. 24 26 00 / Postcheck VIII 1027

INHALT

Richtigstellungen zum Aufsatz «Gegen
das Traglastverfahren».

Von *B. Thürlimann* 123*

Expresstrassen im Stadtorganismus.

Von *P. Soutter*, Erklärung von
W. Jegher und *H. Marti* 126

Industrieanlagen der Firma Gebr.
Sulzer in Oberwinterthur.

Von *H. Ulmer* 127*

Zwei neue Kunstdenkmäler-Bände.

Von *Peter Meyer* 133

60 Jahre Warenhaus Jelmoli, Zürich.

Von *J. Schilling* 134*

Mitteilungen

Höhere Technische Lehranstalt

(Ingenieurschule) 137

Wettbewerbe

Schulhaus mit Turnhalle in Fislis-

bach. Eidg. Stipendienwettbewerb
für angewandte Kunst 1962 137

Nekrologe

Paul Hartmann 137

Buchbesprechungen

Hipped-Plate Structures, by *Joachim*

Born, Neuerscheinungen 137

Mitteilungen aus dem S. I. A.

Protokoll der 67. Generalversamm-

lung 137

Mitteilungen aus der G. E. P.

Studienbeiträge an Schüler und Stu-

dierende im Kanton Zürich 138

BSA SIA Zentralstelle für Baurationalisierung

Int. Ausstellung der Vorfabrikation 138

Ankündigungen

«Expomat»-Ausstellung. Europäi-

sches Symposium «Süßwasser aus

dem Meer». Welt-Erdöl-Kongress

1963. Vortragskalender 138

Terminings

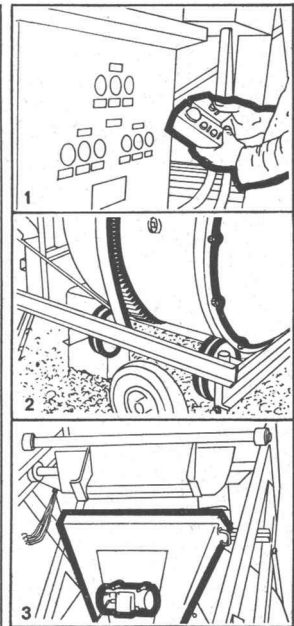
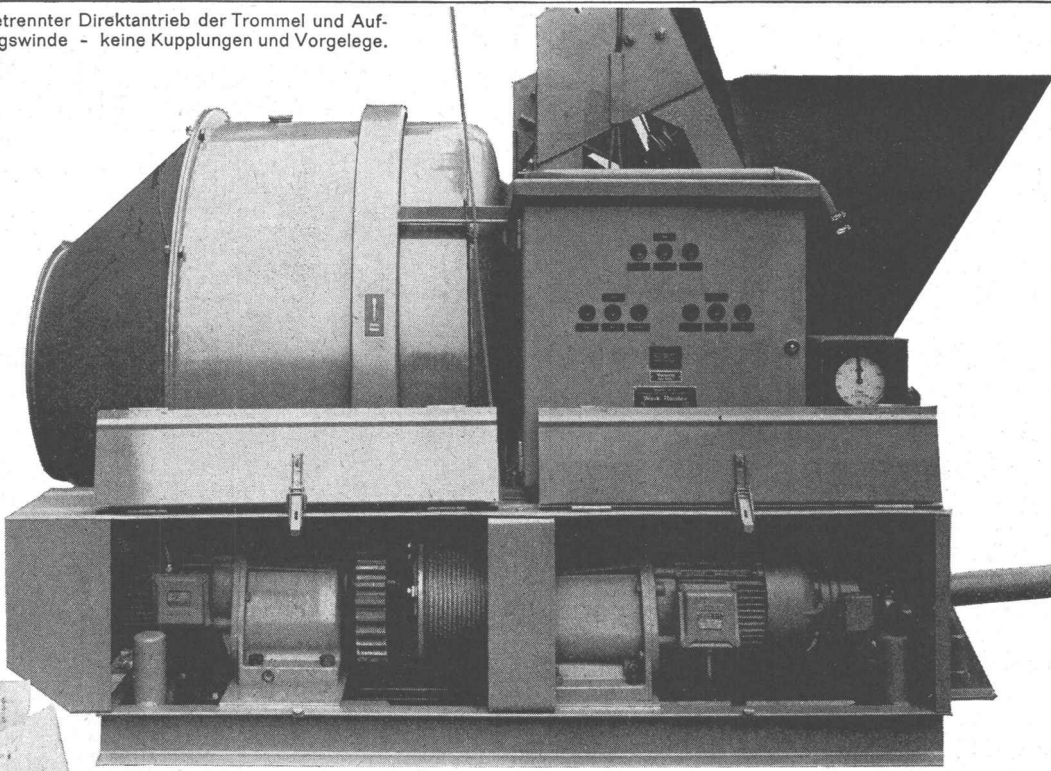
Fréd. Riz à Porta



Raco von Roll

Der Mischer nimmt in Ihrem Terminplan eine wichtige Stellung ein. Er darf nicht versagen. Es muss ein guter, starker Mischer sein. Ein moderner Reversier-Mischer Raco-von Roll. Jeder einzelne Teil an diesem Mischer hilft mit, dass Ihre Arbeit zur Zeit fertig wird: er ist stärker als im Durchschnittsbetrieb nötig, weil er in bewusster Eisenwerk-Tradition konstruiert wurde. 4000 Mischer haben - in unseren Verhältnissen - bewiesen, dass sie kaum zu töten sind.

Getrennter Direktantrieb der Trommel und Aufzugswinde - keine Kupplungen und Vorgelege.



1. Automatische Fernsteuerung. Das elektr. Steuersystem wurde von den Spezialisten Sprecher und Schuh, Aarau, eigens für diese Mischer entwickelt!

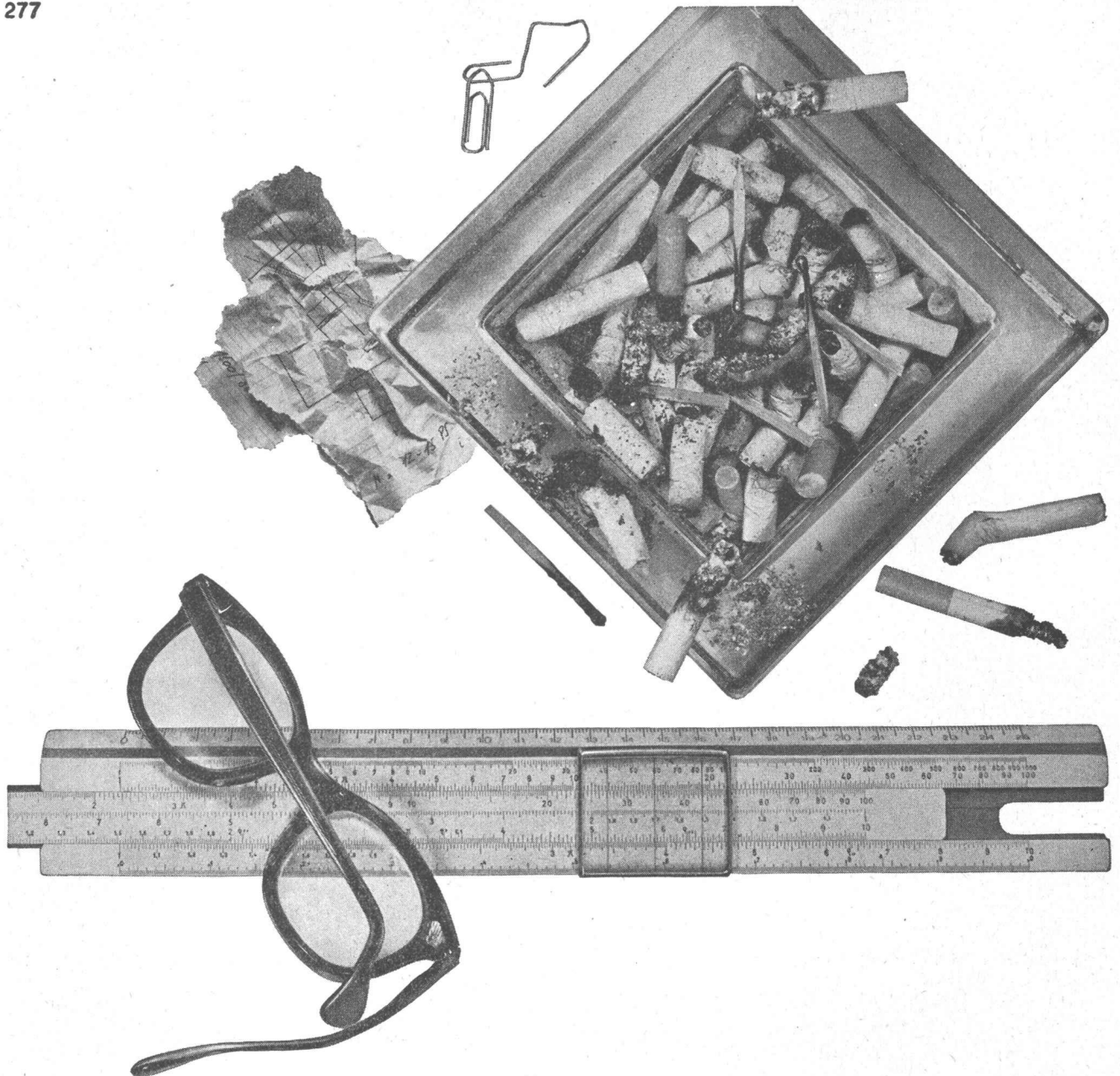
2. Trommel auf Vollgummirädern gelagert, aber über gepressten Zahnkranz angetrieben - kein Schlupf und Verschleiss. Trommel mit demontierbarem Konusteil.

3. Einlauftrichter auf Gummielementen gelagert - optimale Wirkung des Vibrators. Trichter kann zum Putzen sofort abgehoben werden.

«Soignez le détail!» Napoléon

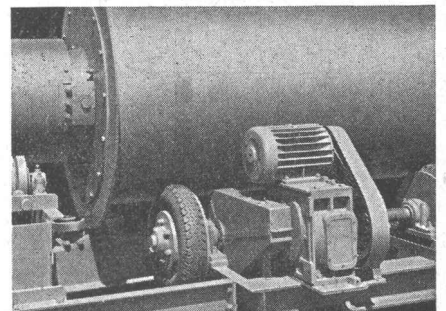
Robert Aebi^{AG}

Robert Aebi AG Zürich
 Uraniastrasse 31/33 Telefon 231750



**Wie planen? Zaubern?- Die Wirtschaftlichkeit: Erforder-
nis. Der Termin: Kunststück. Die Konstruktion: Problem.
Auch Betriebssicherheit muss sein.
Doch welches Getriebe? VON ROLL Normgetriebe Hansen-
Patent**

Mit den 8 Getriebegrößen der Hansen-Normung ergeben sich 2320 verschiedene Anwendungsfälle. Diese Vielfalt ermöglicht die individuelle Behandlung und Lösung praktisch aller Antriebsprobleme. Die mit hoher Präzision in Serie hergestellten Einzelteile sind jederzeit austauschbar. Das zuverlässige Funktionieren der robusten Getriebe bewahrt Sie vor Verlusten durch Betriebsausfälle. Kurzfristige Lieferung - Ersatzteile ab Lager. Unsere Beratungsstelle stellt ihre Erfahrungen gerne in Ihre Dienste



VON ROLL
Normgetriebe
im
Baugewerbe

VON ROLL KLUS SO

Jeden Tag stehen Sie auf dem Bauplatz, um nach dem Rechten zu sehen: Anweisungen müssen erteilt werden, Schwierigkeiten sind zu beheben, und manchmal greifen Sie selber zu, wenn Ihnen der Terminkalender Sorgen macht.

Faktor Termin

12 19 26		D	5 12 19 26
13 20 27		M	6 13 20 27
14 21 28		D	7 14 21 28
15 22 29		F	1 8 15 22 29
16 23 30		S	2 9 16 23 30
14 21 28	August	S	1 8 15 22 29
15 22 29		M	2 9 16 23 30
16 23 30		D	3 10 17 24 31
17 24		M	4 11 18 25
18 25		D	5 12 19 26
19 26		F	6 13 20 27
20 27		S	7 14 21 28
13 20 27	September	S	4 11 18 25
14 21 28		M	5 12 19 26
15 22 29		D	6 13 20 27
16 23 30		M	7 14 21 28
17 24 31		D	1 8 15 22 29
18 25		F	2 9 16 23 30
19 26		S	3 10 17 24
10 17 24	Oktober	S	2 9 16 23 30
11 18 25		M	3 10 17 24 31
12 19 26		D	4 11 18 25
13 20 27		M	5 12 19 26
14 21 28		D	6 13 20 27
15 22 29		F	7 14 21 28
16 23 30		S	1 8 15 22 29
15 22 29	November	S	6 13 20 27
16 23 30		M	7 14 21 28
17 24 31		D	1 8 15 22 29
18 25		M	2 9 16 23 30
19 26		D	3 10 17 24
20 27		F	4 11 18 25
21 28		S	5 12 19 26

Wählen Sie als Architekt und Bauherr Werkstoffe, die den Bau beschleunigen helfen, statt ihn zu verzögern. Verwenden Sie für den Innenausbau Pavatex*-Holzfaserplatten und Durolux*-Decorplatten, dann fließt die Arbeit reibungslos. In kurzer Zeit sind Mauern verkleidet, Zwischenwände errichtet, Böden und Decken fertiggestellt. Mit Pavatex werden Termine eingehalten!

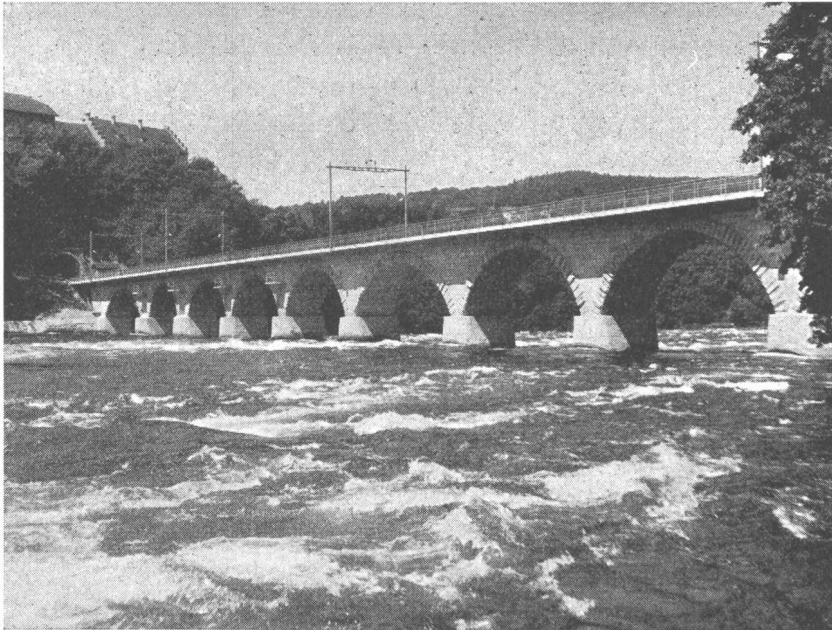
Pavatex AG Jenatschstraße 4, Zürich 2, Tel. 051/23 76 76

* Pavatex und Durolux sind geschützte Markenbezeichnungen

Grundwasserisolierungen

Terrassenbeläge

Flachbedachungen



Rheinfallbrücke bei Neuhausen

AEZ

Brückenisolierung

850 m²

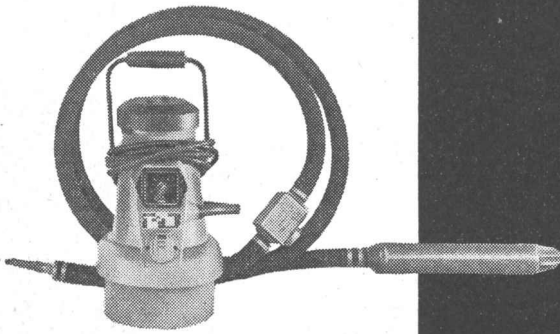
Schweizerische Bundesbahnen
Sektion für Brückenbau Kreis III
Zürich

Asphalt-Emulsion AG Zürich

Löwenstrasse 40

Telephon (051) 25 88 66

Charles Keller



Charles Keller Wallisellen/ZH, Tel. 051/93 39 33

b+f

Keller Einmann-Vibrator: 42 V Schutzspannung – keine Unfallgefahr. Hochfrequenz-Vibrator, keine biegsame Welle. 11000 Vibrationen pro Minute unter Last. SEV geprüft, entspricht den neuesten Vorschriften. Äusserst günstig im Preis! Vibriernadeln mit 70 und 46 mm Ø.

PASSAVANT

liefert

Spezialkonstruktionen für die Reinigung kommunaler und gewerblicher Abwässer

**PASSAVANT-WERKE
MICHELbacher HÜTTE
(b. MICHELbach, NASSAU)**

Ing. Théo Noerdlinger, Zürich 8

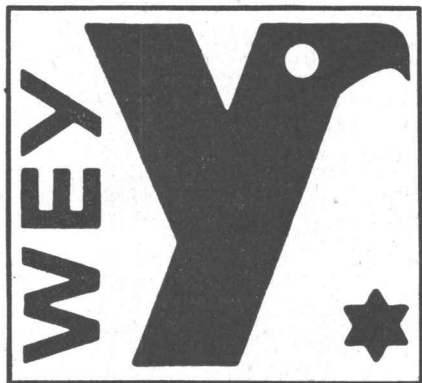
Feldeggstrasse 28

Tel. (051) 24 35 61

BETONPLAST-K

Zusatzmittel zur Verbesserung von Mass beton
Konstruktions- und Sichtbeton mit nur 0,15%

- Qualitätsprodukte sind rationell



Die Eigenschaften eines guten Betons lassen sich in folgenden Punkten zusammenfassen:

1. gute Verarbeitbarkeit
2. hohe Festigkeit, d. h. möglichst niedriger Wasserzementfaktor
3. gute Dichtigkeit

Diese Anforderungen liessen sich aber bisher ausser bei sehr hohem Zementgehalt nicht gleichzeitig erfüllen. Ein Beton mit guten Festigkeitseigenschaften lässt sich durch Verwendung grosskörniger Zuschläge herstellen, ist aber in der Verarbeitung sehr sperrig, ein leicht verarbeitbarer Beton dagegen mit höherem Sandgehalt benötigt mehr Anmachwasser und hat demzufolge geringere Festigkeit.

Die Mängel des normalen Betons sind allgemein auf einen

Ueberschuss an Anmachwasser

zurückzuführen. Dies bewirkt verringerte Festigkeiten – verminderte Dichtigkeit – erhöhte Entmischbarkeit.

Die Ursache dieser Verschlechterung des Betons liegt in der Ausflockung des Zementes im Anmachwasser. Dadurch entsteht eine Scheidung zwischen Zement und Wasser, indem sich die Zementflocken in den Hohlräumen absetzen und Sedimente bilden, d. h. der Zementkitt ist nicht mehr gleichmässig im Betongefüge verteilt, und das Anmachwasser verdunstet unter Zurücklassung von Grobporen.

Die Verbesserung durch BETONPLAST

wird herbeigeführt durch:

Herabsetzung des Wassergehaltes

indem BETONPLAST eine Verminderung der Oberflächenspannung der Anmachflüssigkeit verursacht. Dies bewirkt weiter:

Vermeidung von Flockenbildung der Zementteilchen

da BETONPLAST einen dispergierenden Einfluss auf den Zement ausübt, d. h. die Zementteilchen bleiben infolge ihrer gleichmässigen Verteilung in der Anmachflüssigkeit suspendiert.

Vermeidung von Schlamm-schichtbildung und Bildung von Trennungsfugen und dadurch Vermeidung undichter Stellen mit wenig Festigkeit, die Ausgangspunkte zu weiteren Zerstörungen an Bauwerken darstellen.

Erhöhung der Festigkeit weil bei Verwendung von BETONPLAST der Wasserzusatz entsprechend vermindert wird.

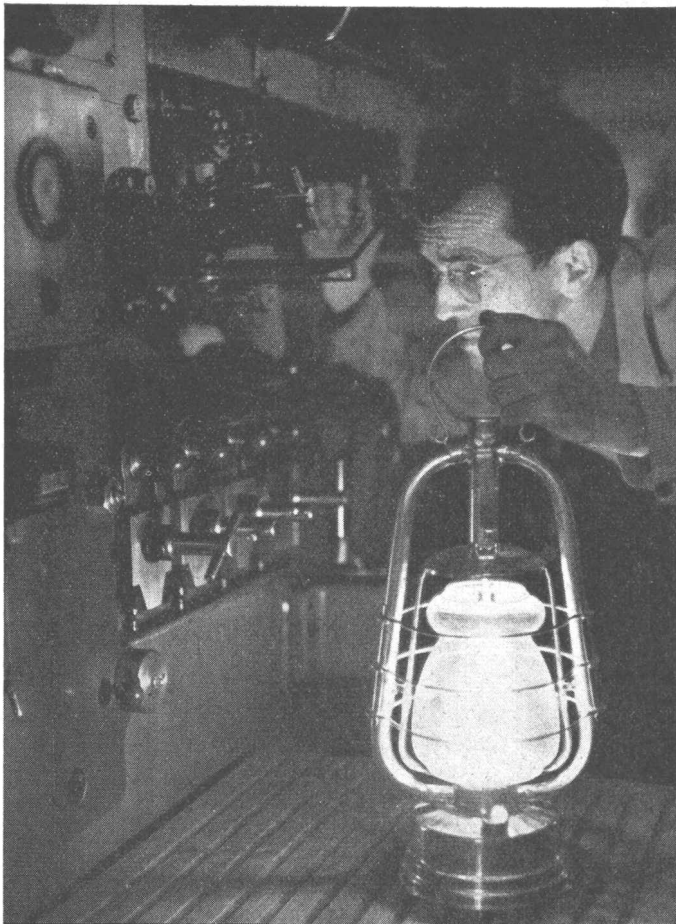
Verlangen Sie Prospekte und Bauplatzberatung:

WEY BAUSTOFF-CHEMIE AG ZÜRICH

Ueberlandstrasse 14

Telephon (051) 48 11 42

Telex 53 308



Genügt Ihnen eine Laterne

wenn der Strom ausgeht?

Eine SLM Dieselgenerator-Gruppe
bewahrt Sie vor Stromausfall

SLM

Schweizerische Lokomotiv- und Maschinenfabrik
Winterthur

Telefon 052/8 55 11
4419

Telex 52 669

3. Auflage soeben erschienen !

HEIZERKURSUS

Lehrstoffsammlung für die Unterweisung der Niederdruckheizer und Anleitung zur Bedienung von Heizungsanlagen

Herausgegeben

von der VDI-Fachgruppe Heizung und Lüftung

3. neubearbeitete und erweiterte Auflage

180 Seiten, 125 Bilder, 8 Tabellen, **kartonierte 14,80 DM**

(VDI-Mitglieder erhalten 10% Preisnachlass)

Die vorliegende 3., völlig neubearbeitete und erweiterte Auflage des «Heizerkursus» bildet ein dem neuesten Stand der Heiztechnik angepasstes Lehr- und Nachschlagewerk für alle haupt- und nebenberuflichen Heizer grosser und kleiner Heizungsanlagen. So werden in der Neuauflage neben festen Brennstoffen auch Heizöl und Heizgas behandelt sowie eine durch die weitgehende Automatisierung bedingte Einführung in die Steuerung und Regelung von Heizungsanlagen gebracht. Ferner wurde berücksichtigt, dass der Heizer heute die Zusammenhänge zwischen erhöhter Brennstoffausnutzung und Wartung der Anlagen kennen muss.

Aus dem Inhalt:

Einleitung

Bedeutung der Heiztechnik / Entwicklung der Heiztechnik.

Physikalische und technische Grundbegriffe

Eigenschaften und Arten der Körper / Begriffe und Einheiten / Wärmelehre.

Verbrennungslehre

Verbrennung / Heizwert / Feuerungswirkungsgrad.

Brennstoffe

Feste Brennstoffe / Flüssige Brennstoffe / Gasförmige Brennstoffe.

Feuerungstechnik

Feste Brennstoffe / Flüssige Brennstoffe / Gasförmige Brennstoffe / Betriebliche Hinweise.

Schornsteinanlage

Zug / Bauvorschriften.

Zentrale Heizungsanlagen

Wasserheizungen / Dampfheizungen / Luftheizungen / Feuerstätten (Kessel) / Wärmeverteilungssystem / Regelungstechnik für Heizungsanlagen / Wasseraufbereitung.

Warmwasser-Versorgungsanlagen

Heizbetrieb

Störungen

Untererwärmung / Sonstige Störungen.

Wichtige Bedienungsregeln

Betriebsüberwachung von Zentralheizungsanlagen

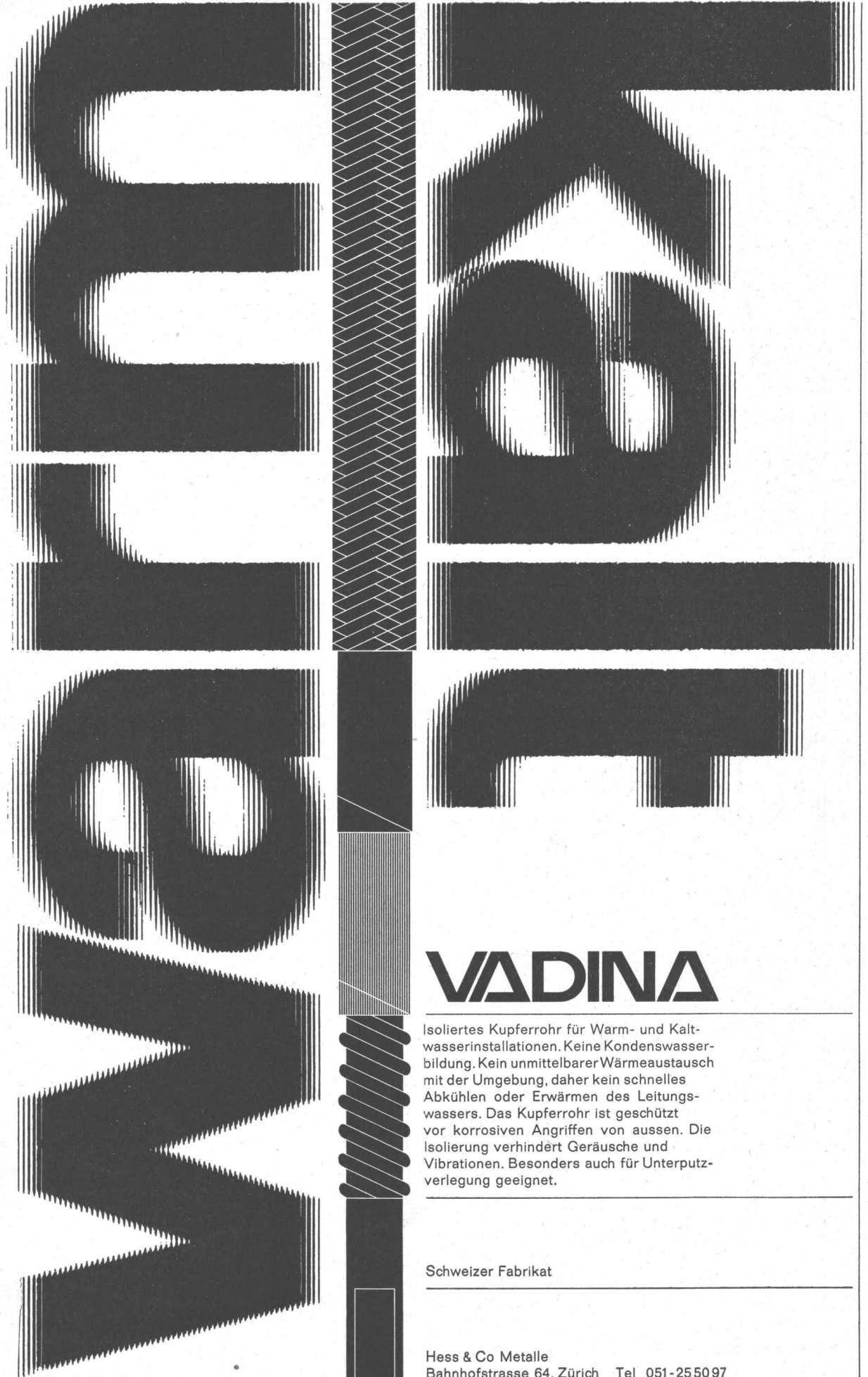
Aufgaben der Betriebsüberwachung / Wärmetechnische Grundlagen der Betriebsüberwachung / Hilfsmittel für den Heizer / Die Beeinflussung der Wirtschaftlichkeit durch den Heizer / Arbeit und Arbeitszeit des Heizers.

VDI-VERLAG GMBH

Verlag des Vereins Deutscher Ingenieure

Düsseldorf 10

Postfach 10250



VADINA

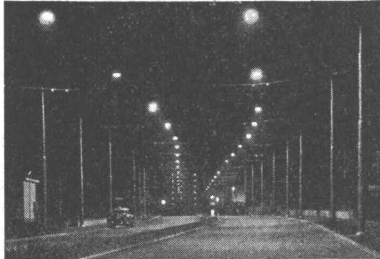
Isoliertes Kupferrohr für Warm- und Kaltwasserinstallationen. Keine Kondenswasserbildung. Kein unmittelbarer Wärmeaustausch mit der Umgebung, daher kein schnelles Abkühlen oder Erwärmen des Leitungswassers. Das Kupferrohr ist geschützt vor korrosiven Angriffen von aussen. Die Isolierung verhindert Geräusche und Vibrationen. Besonders auch für Unterputzverlegung geeignet.

Schweizer Fabrikat

Hess & Co Metalle
Bahnhofstrasse 64. Zürich Tel 051-25 50 97



Sportplatzbeleuchtungen



Strassenbeleuchtungen



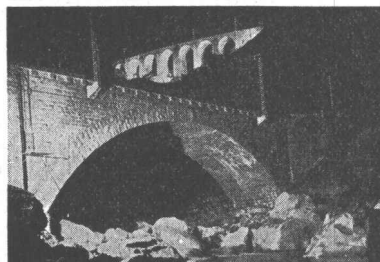
Platzbeleuchtungen



Industriebeleuchtungen



Bureaubeleuchtungen



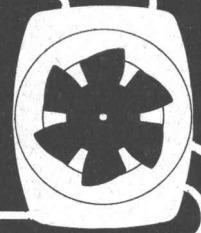
Anleuchtungen

BAG TURGI

Bronzwarenfabrik AG., Turgi

Für moderne
Küchenlüftung

**Bahco
Silent**



Es lohnt sich, den neuen Bahco
Silent in der Küche einzubauen!
Verkauf durch Installationsfirmen.

Generalvertretung:
Walter Widmann AG
Löwenstrasse 20, Zürich 1
Telephon (051) 27 39 96

Erfahrung führt zur

Leichtbauplatte

**Der Vereinigung Schweizerischer
Leichtbauplatten-Fabrikanten**

angeschlossene Firmen:

Gips-Union A.-G., Zürich
Herbag, Herstellung von Baustoffen AG.
Rapperswil
W. Brodtbeck AG., Zementwarenfabrik,
Pratteln
Zementröhrenfabrik AG., St. Gallen
Zementwaren AG., Düdingen (FR)
Holz-AG. Trimmis, Bahnhof Untervaz

Sekretariat in Oberrieden am Zürichsee

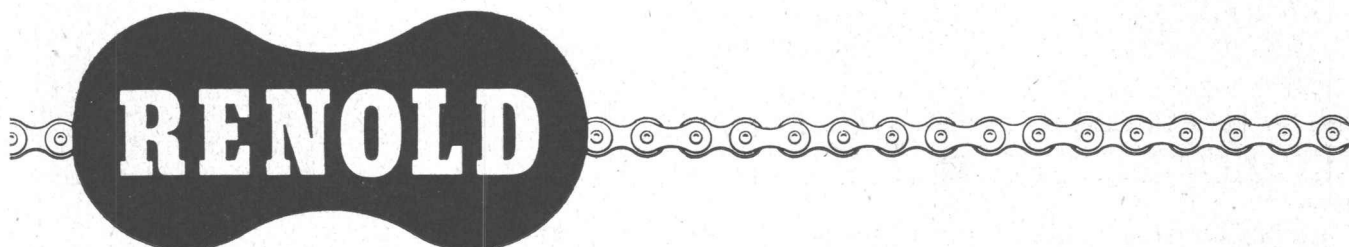
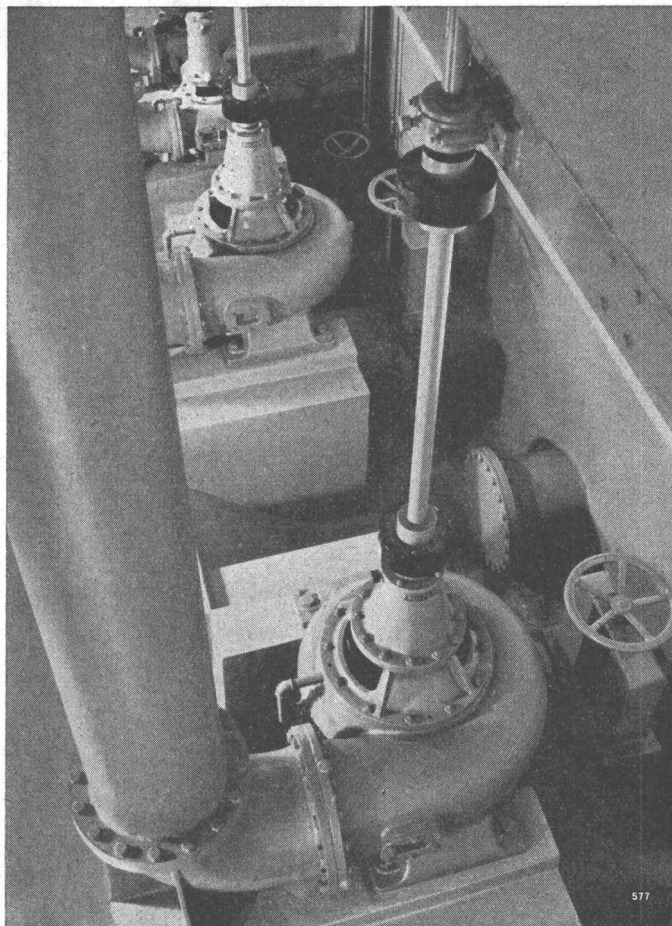
SULZER

Abwasserpumpwerke

Wir übernehmen — in Zusammenarbeit mit dem vom Bauherrn beauftragten Ingenieurbüro — die Projektierung, Ausführung und Montage vollständiger Ausrüstungen für Abwasserpumpwerke.

Abwasserpumpen, Rechengutzerkleinerer (Desintegratoren), Schlammumpen, Belüftungskompressoren, Faulraumheizungen.

Gebrüder Sulzer, Aktiengesellschaft
Winterthur, Schweiz



der Welt grösster Hersteller
von Präzisionsketten liefert ebenfalls—

33 KUPPLUNGEN bis zu 1500 ps



MIT GUMMIKREUZ

MIT ELASTISCHER SCHEIBE

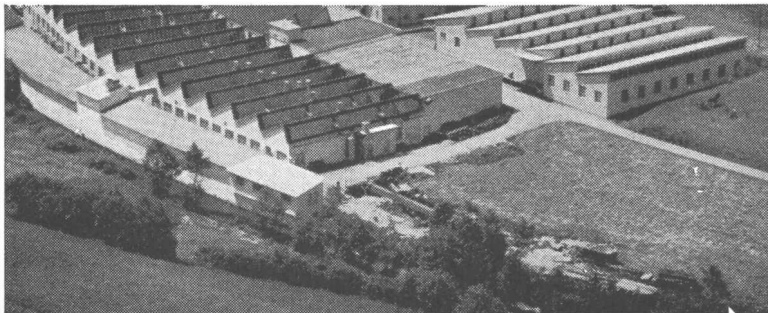
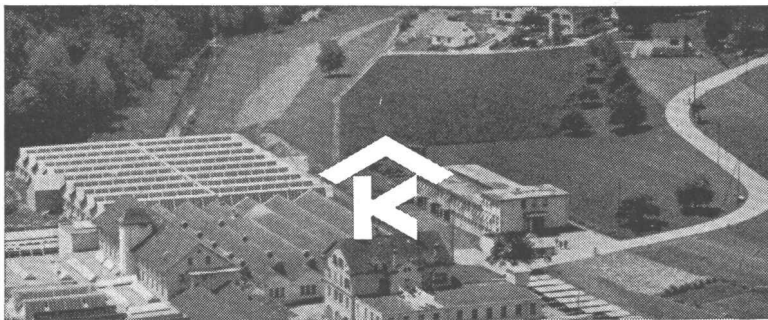
KETTENCUPPLUNG



RENOLD CHAINS LIMITED · MANCHESTER
VERTRETUNGEN IN DER GANZEN WELT

Ab Lager des Vertreters für die Schweiz:

W. EMIL KUNZ
Gotthardstrasse 21
ZÜRICH 27
Tel (051) 27 30 57

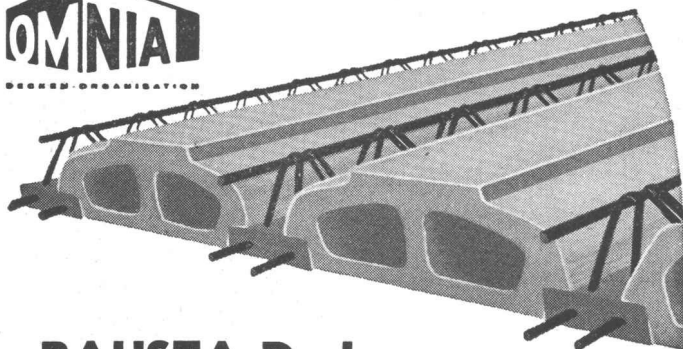


KULLY GLASDÄCHER

Kittlose Oberlichter
für Shed- Sattel- und Pultdächer

Parallelöffnende Ventilations-
flügel «AIREX»

A. Kully A. G. Glasdachwerke Olten



BAUSTA-Decke + Patent Nr. 342357

Hochwertige und gleichbleibende Qualität der automatisch geschweissten Stahlträger - ausgezeichneter Verbundträger - vielseitiges Anwendungsgebiet - geringes Gewicht - einfache Verlegemethode.

Ein Erzeugnis der internationalen OMNIA-Decken-Organisation mit über 300 Lizenzwerken in Europa und Uebersee.

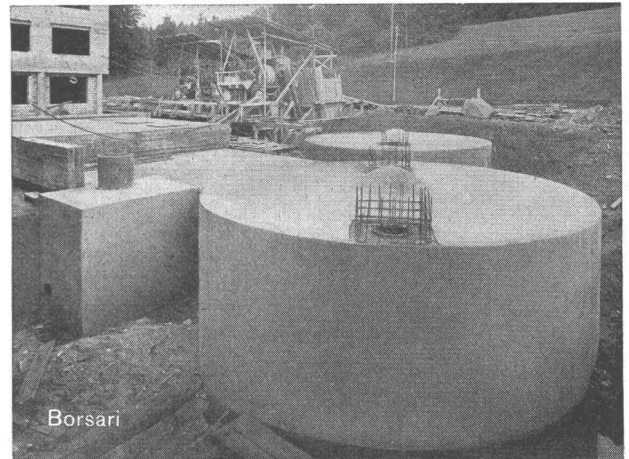
OMNIA - Decken-Organisation Schweiz:

Zentrale: FISCA AG, Leimenstrasse 76
Basel

Telefon: (061) 24 66 52 und 24 66 53

Lizenzwerke:

- Baustein- und Betonwarenfabrik AG., Spreitenbach AG (051) 88 84 78
- Wilhelm Brodtbeck AG., Zementwarenfabrik, Pratteln BL (061) 81 50 12
- Baubedarf und Zementwaren Gustav Hunziker AG., Ins-Anef BE (032) 8 32 82
- Emile Monney, Matériaux de Construction, Route de Vernier 133, Genève (022) 34 52 33 / 34 52 34
- Procim S. A., Fabrique de Produits en Ciment, Monthey VS (025) 4 25 97 / 4 27 26



Borsari

Altersheim Bethesda, Küsnacht ZH, 2 Tanks, total 400 m³ Heizöl

BORSARI HEIZÖL- u. BENZIN-TANKS

aus Eisenbeton mit Plattenauskleidung

für jeden Bedarf 50 Jahre Erfahrung

Erstklassige Referenzen

Keine Korrosion

Kein Unterhalt

BORSARI & CO., Zollikon - Zürich

Telephon (051) 24 96 18

Gegründet 1873



Bautenschutz

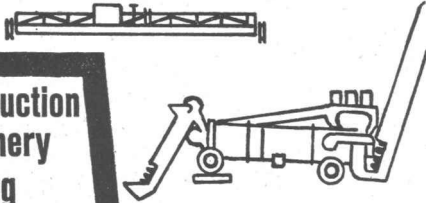
Grundwasser- u. Flachdachisolierungen, Abdichtungen

Frank Isolierungen AG

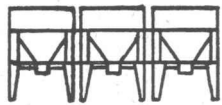
Manessestr. 6, Zürich 3, Tel. (051) 25 67 92/93



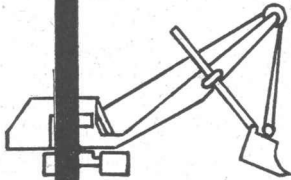
Baumaschinen
Baustoffmaschinen
Keramikmaschinen



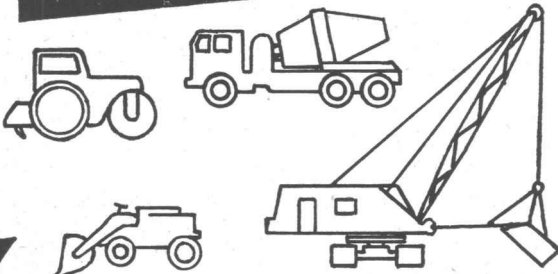
Construction Machinery
Building Material Machinery
Machinery for Ceramics



Machines de construction
Machines de matériaux de construction
Machines pour les ceramiques

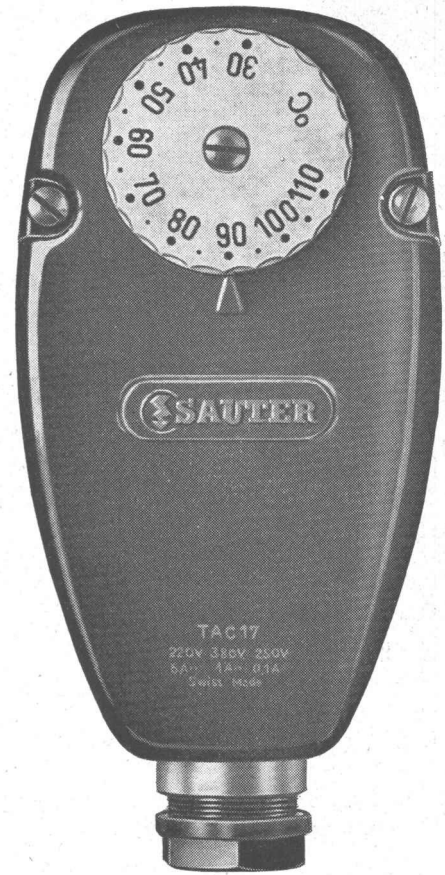


Maquinas para obras
Maquinas para la producción de materiales de construcción
Maquinaria para cerámicas



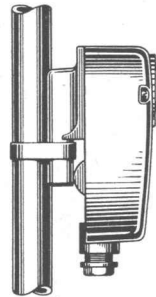
Hannover Messe
29. 4. - 8. 5. 1962

Anlegethermostat



TAC 17
 220V 380V 230V
 SAUTER 14mm Ø 14
 Swiss 16098

Typ TAC 17 Der Anlegethermostat (Zweipunktregler) dient in erster Linie zur Regelung der Vorlauftemperatur einer Heizungsanlage. Er kann auch als Sicherheitsthermostat verwendet werden.



Einfach und schnell
 — mittels Bride —
 wird er an der Rohrleitung befestigt.

- Einfache Montagemöglichkeit erfordert keinen Unterbruch im Heizbetrieb
- Kleine Abmessungen 59×120×58 mm
- Hohe Ansprechempfindlichkeit durch Fühlkörper mit Flüssigkeitsfüllung. Zeitkonstante T ca. 3 Min.
- Kleine Schaltdifferenz von 2,5° C
- Einstellbereich von 30 . . . 110° C

Katalog G1, Blatt 79

SAUTER

Fr. Sauter AG., Basel 16

Fabrik elektr. Apparate

Telephon 061/32 44 55 Telex 62 260

I 133

Technische Büros in Zürich, Bern, St. Gallen, Genf und Lausanne

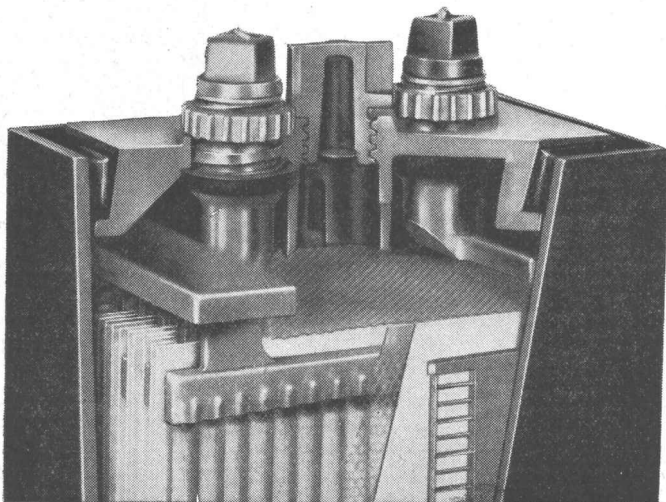
Plus Tubax

ist besser

**Spezial-Röhrchenplatten-
Batterie für Traktion,
Notstrom und Zugbeleuchtung**

- 1** längere Lebensdauer, 4 Jahre Garantie
kein Plattenwechsel
- 2** grössere Leistung, unerreichte Kapazität
pro Raum- und Gewichtseinheit
- 3** kleinster Platzbedarf, Baukosten-
einsparung bei stationären Anlagen
- 4** grösste Betriebssicherheit, kurzschluss-
sichere Isolation, robuste Elementbecher
- 5** vergossene Elemente, sauber,
keine Säureschäden

Plus AG Basel 6, Telephon 061-23 79 10



«**WIPPERMANN**»
Präzisions-Rollenketten-
Antriebe
für hohe Ansprüche



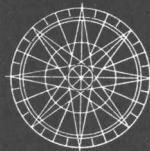
**Komplette
Antriebe ab Lager**

Verlangen Sie Katalog 160 B

WILH. PLÜSS ZÜRICH 1

Talstraße 66 Telephon (051) 2752 01/272780 Postfach Zürich 39

Bei der Schadenregulierung fällt der Entscheid über die Qualität einer Gesellschaft. Die «Winterthur-Unfall» hat sich in 85jähriger Tätigkeit einen guten Ruf geschaffen und ist bestrebt, sich diesen auch für die Zukunft zu erhalten.

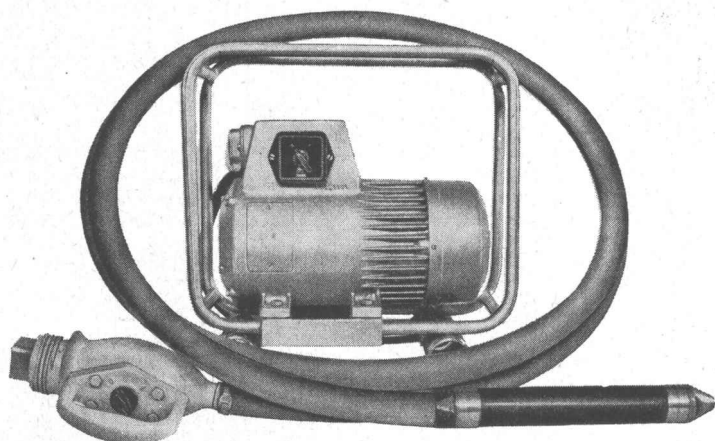


Winterthur UNFALL

in der Schweiz und in aller
Welt

**Alle Unfall-, Haftpflicht-, Automobil-, Einbruchdieb-
stahl-, Kautions- und Baugarantiever sicherungen**

NOTZ-Pervibrator ENP



Elektrische Hochfrequenz-Pervibrator-Gruppe, 1,5 kVA – 4,5 kVA, in Spannungen von 48 oder 125 V, für Nadeln von 50, 70 oder 100 mm ϕ , 200 Hz, 11400 Vibrationen/Min.

Verlangen Sie unverbindliche Beratung.

VP-3

Notz & Co. AG. Biel 1
Abt. Vibro
Telephon 032/2 55 22

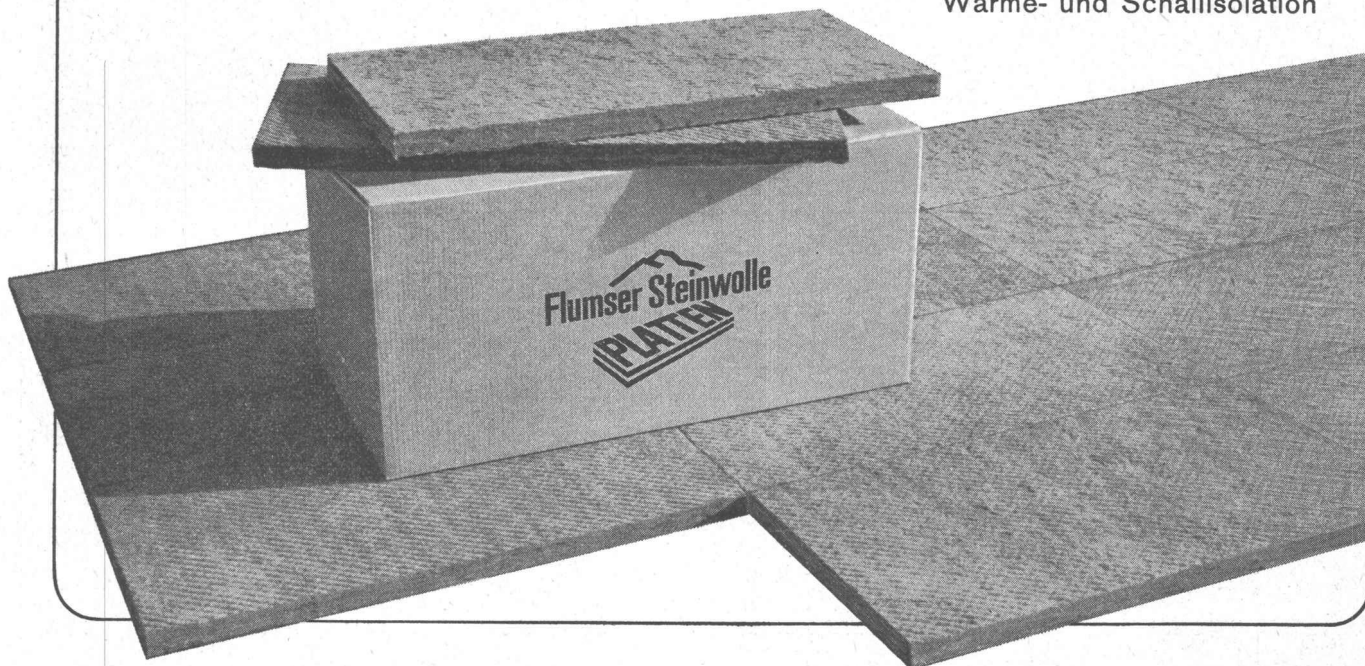
NOTZ

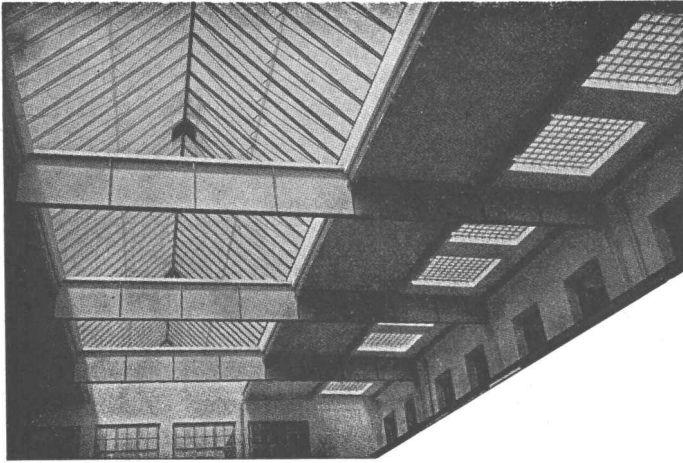
Flumser Steinwolle

Schmelzwerk Spoerry AG
Flums SG Tel. 085 / 83148

jetzt auch PLATTEN

unbrennbar atmend silikonimprägniert
federnd elastisch leichtes Zuschneiden
 $\lambda = 0,035$ bei 20° C
hochwertige und preisgünstige
Wärme- und Schallisolation





Kittlose

Glasdächer

Glasbeton-Oberlichter, begeh- und befahrbar

Glasbaustein-Wände

WALTHER & MÜLLER

GLASBAU AG., BERN

Telephon (031) 2 49 12

Eirich-Grossmischanlagen

automatisch gesteuert oder manuell bedient

für Strassenbau und
Grossbaustellen aller Art



hohe Leistung, niedrige Investitionskosten,
hohe Festigkeitswerte, absolut zuverlässige
Durchmischung.

MASCHINENFABRIK GUST. EIRICH, Hardheim/Nordbaden
Gegründet 1863

Vertretung für die Schweiz:

J. ALF. BRUNNER, Dipl. Ing., LUZERN 8

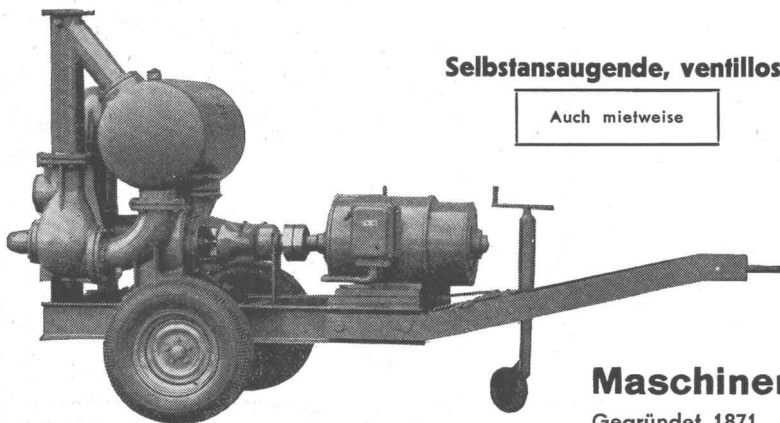
Seeburgstrasse 65a

Telephon (041) 2 06 65



Tanks Eisenkonstruktionen
Behälter aus rostfreiem Stahl.
Pneumatisch, hydraulische
Elemente,
Werkzeuge, Bauwerkzeuge

Steinemann
FLAWIL



Selbstansaugende, ventillos

Auch mietweise

Bau-Pumpen

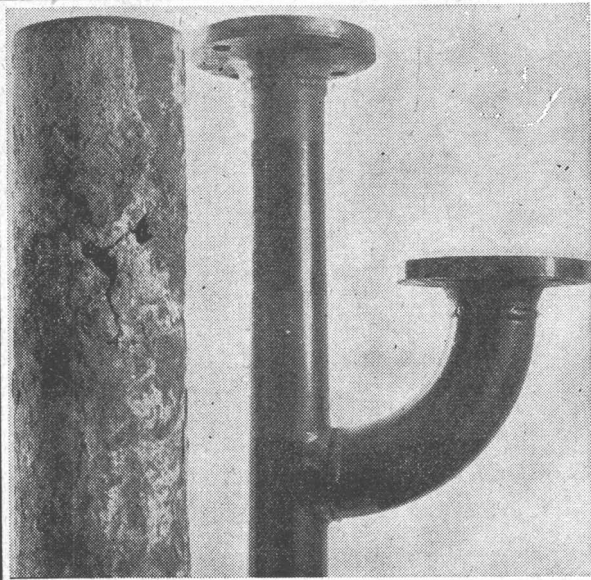
System Lauchener • Saughöhen bis 9 m

Leistungen 1—500 Liter/Sek. Kein Bodenventil.
Keine Klappe im Saugstutzen. Keine Hilfs-
Vakuum-Pumpe. Jederzeitiges automatisches
Ansaugen auch nach Luffeintritt im Saugrohr.
Keine reibenden, sich abnützenden Dichtungs-
flächen, daher störungsfrei auch bei Schlamm-,
Sand- und Kiesförderung.

Maschinenfabrik a. d. Sihl AG. Zürich

Gegründet 1871

Telephon (051) 23 35 14



Eine Spezialität der CTW:

Der zuverlässige Rostschutz Anstrich

Unsere bituminösen
Emallit-Rostschutz-Lacke
bekämpfen wirksam die Korrosion, sind
wasserfest und beständig gegen Dämpfe und
Gase neutraler, saurer oder alkalischer
Reaktion.

Der preisgünstige schnelltrocknende
REXITOL Bitumenlack
schützt Konstruktionsteile, Rohrleitungen,
Behälter, Eisen- und Blechwaren usw.
wirksam gegen zerstörende Einflüsse.

REXITOL
wird mit Pinsel oder Pistole aufgetragen.

Unsere Fachleute sind Ihnen bei der
Lösung Ihrer Rostschutz-Probleme gerne
behilflich.

Chemisch-Technische Werke AG

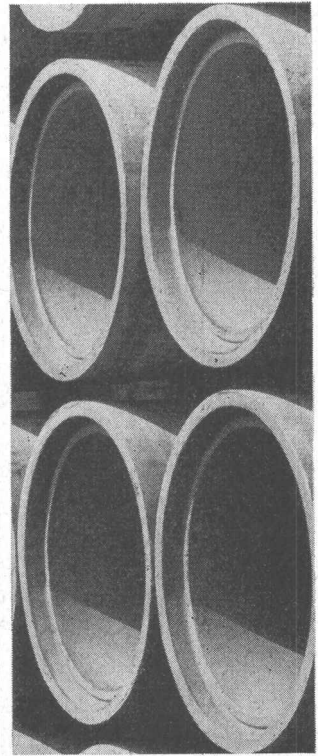
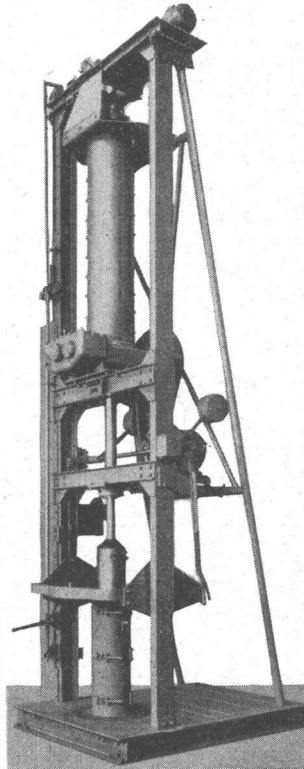
Muttenz-Basel
Tel. 061 / 53 20 21

Zürich Bern Luzern
St. Gallen Lausanne Lugano



Zement- rohre

in bester Qualität und
preiswert mit den be-
währten



Unser Fabrikationspro-
gramm umfasst Maschi-
nen zur Herstellung von
Rohren von

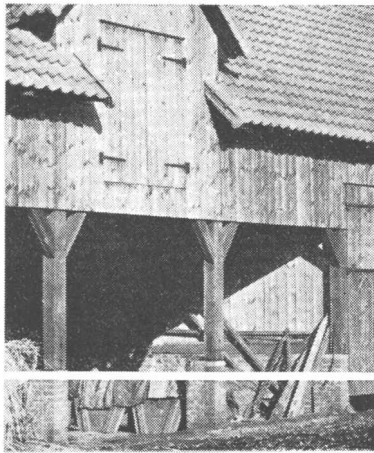
7 1/2 - 150 cm Lichtweite
1 - 2,5 m Baulänge

**GRABER
+
WENING**

**Beton-
rohr-
pressen**

Maschinenfabrik
Graber & Wening AG.
Neftenbach (Winterthur)

**Holz
in Wind und Wetter**



Freiverbautes Holz trotz allen Unbilden der Natur, denn es ist ja in der Natur gewachsen. Es trotzt auch allen Angriffen durch Fäulnispilze und Schwamm, wenn es vorbeugend imprägniert wurde mit den in aller Welt bewährten XYLAMON-Holzschutzmitteln

Beratung und Lieferung:
scheller AG zürich

Postfach Zürich 1 · Telephon (051) 326860

XYLAMON
HÄLT HOLZ GESUND

Bau-Entfeuchtung

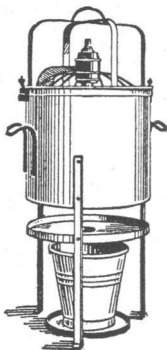
wie Neubau Schweiz.
Bankverein Zürich

Austrocknung

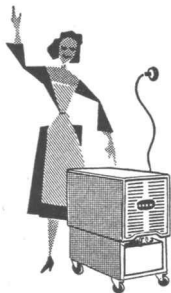
aller zu feuchten

Räume

wie Archive, Lager,
Souterrain-Räume
Keller etc.



Exsiccator



Oasis-Entfeuchter
für bewohnte Räume

H. Krüger, Ing. - St. Gallen
Berneckstrasse 44 Telephon (071) 22 57 20

BAU - UNTERNEHMUNG



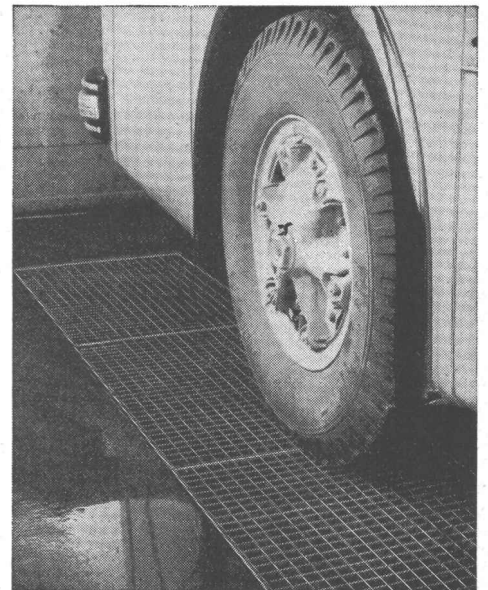
ZÜRICH UND SCHLIEREN

TEL. 051/933232

WALLISELEN-ZH

SIEGFRIED

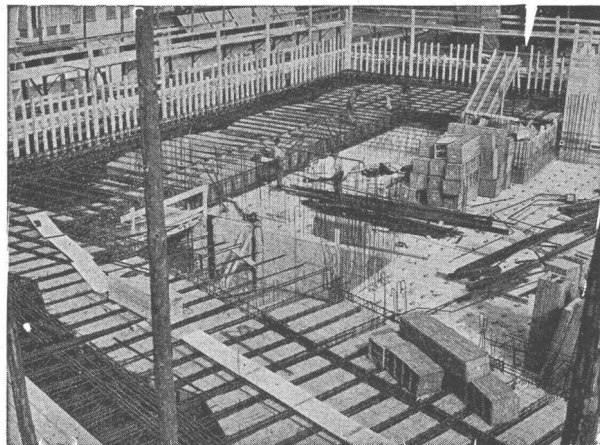
Keller AG



**Befahrbare Roste für alle
Belastungen**

Lichtschachtroste - Podeste
Schuhkratzer

Sämtliche Gitterrostkonstruktionen
System WEMA



ROBUR Schilfrohrzellen für Betondecken

starke, betondichte Hohlkörper,
alle Dimensionen, verschiedene Ausführungen

Vorteile: Freie Konstruktion
Ueberbrückung von grossen Spannweiten
Decken ohne Unterzüge
Geringes Eigengewicht (Reduktion bis 200 kg/m²)
Entlastung von Trägern,
Stützen und Fundamenten
Vorzügliche Isolation
Preisgünstig
Offerten und Muster zu Diensten

VEREINIGTE SCHILFWEBEREIEN, ZÜRICH

Telephon (051) 28 43 63



Mipolam Kunststoff- Fenster

Mipolam Kunststoff-Fenster VERWO — die moderne Lösung für moderne Bauten. Seit Jahren bewährt und für repräsentatives Bauen begehrt. Die besonderen Vorteile:

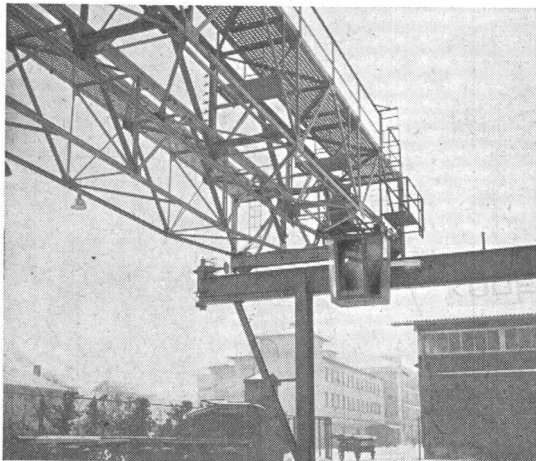
- Grosse Stabilität
- keine Malerarbeit
- witterungsbeständig
- Verbundverglasung
- vorzügliche Abdichtung
- gute Wärme-Isolierung
- starke Schalldämpfung
- lichtechte Farben
- keine Unterhaltskosten
- leichte Reinigung.

Mipolam Kunststoff-Fenster VERWO — Kunststoffprofile von technisch und ästhetisch vollendeter Form, fugenlos über Vierkant-Stahlrohre gezogen. Für alle Flügeltypen, in verschiedenen Farben, Profilierungen und Dimensionen. Bitte Prospekt verlangen.



VERWO

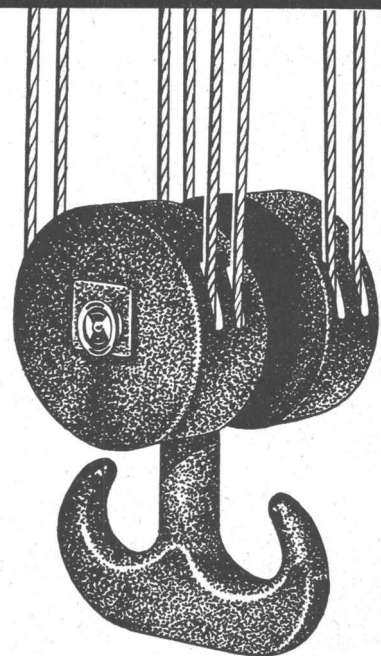
VERWO A.G. PFÄFFIKON SZ TELEFON 055/54455



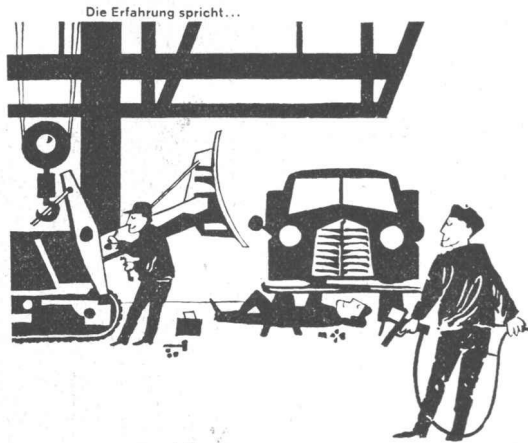
**Wir bauen Krane
für jede Tragkraft und Steuerungsart**



**Schindler-Aufzug- und
Uto-Kran-Fabrik AG
Tel. (051) 52 53 10 Zürich**



**leistungsfähig
betriebsicher
wirtschaftlich**

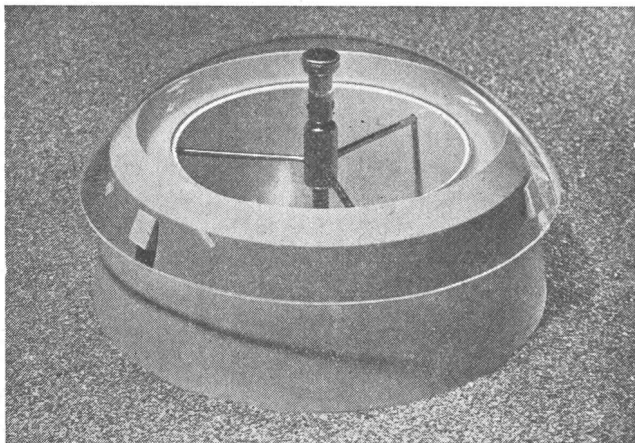


Bei Einsendung dieses Inserates
berichten wir Ihnen alles Wissenswerte
über

ASEOL CALLIT

Mehrzweckfett für Baumaschinen und Fahrzeuge

(Ihre genaue Adresse)



VELUX

Kleinraumlüfter mit Kuppel aus klarem Akrylglas
für gefangene Räume, Garderoben, Vorplätze,
WC usw.

Unverbindliche Offerten durch:

A. Kully AG
Glasdachwerke, Olten
Tel. 062 / 5 39 02

Austrocknungen von

Neu- und Umbauten in kürzester Frist

Luftheiz-Apparate
verschiedene Systeme
Exsikkatoren
Infrarot-Trockenstrahler

MAX ROTH-KIPPE - ZÜRICH 45

Bauaustrocknungen Uetlibergstrasse 191 Tel. 33 15 35

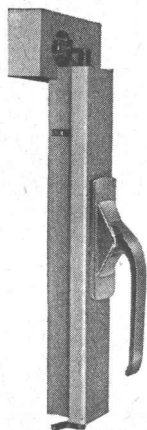


Dreischichtig, querverleimt, 28 mm stark. Fabri-
kationsgrösse 100x500 cm oder auf kleinere
Masse zugeschnitten. Ueber 50mal verwendbar.

G. Kämpf, Rapperswil/AG

Holzbau

Telephon (064) 3 42 12



Jetzt der neue Fenster-Espagnolette-Verschluss

GEKO

mit der **schraubenlosen** Rosette

Sehr einfache, zuverlässige Konstruktion • Maximale Flügelanpressung
mit minimalem Kraftaufwand • Weniger Montagearbeit, keine Schwächung
des Holzes • EMPA-geprüft und in der Praxis 100 000fach bewährt •
Elegante Griffform — konkurrenzlos im Preis

Verlangen Sie Prospekte oder Muster

KOCH

Zürich 1/25
(051) 32 43 00

St. Gallen
(071) 24 75 33

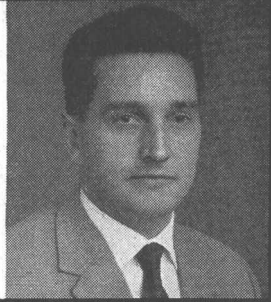
Weinfelden
(072) 5 05 33

Bülach
(051) 96 14 19

ISOTECH

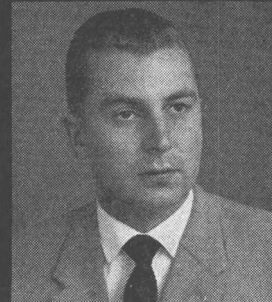
**Wir
stellen vor:**

**Herr Brändli,
Geschäftsführer:**
individuelle Beratung,
besorgt für
fachgerechte Ausführung
in der ganzen Schweiz.



**Herr Schmid,
technischer Berater:**
mit grosser Erfahrung,
jederzeit und
überall einsatzbereit.

**Herr Diggelmann,
Chef der Administration:**
termingerechte
Erledigung aller Arbeiten
durch unsere
Spezialisten-Equipen.



**Herr Jahn,
technischer Leiter:**
für die Lösung auch
schwierigster Fugen- und
Kittprobleme.

Neutraler Beratungs- und Ausführungsdienst
Fugenverguss- und Kittarbeiten
Abdichtungen mit werkgeschulten Equipen und
einem modernen Maschinen- und Fahrzeugpark

ISOTECH^{AG}

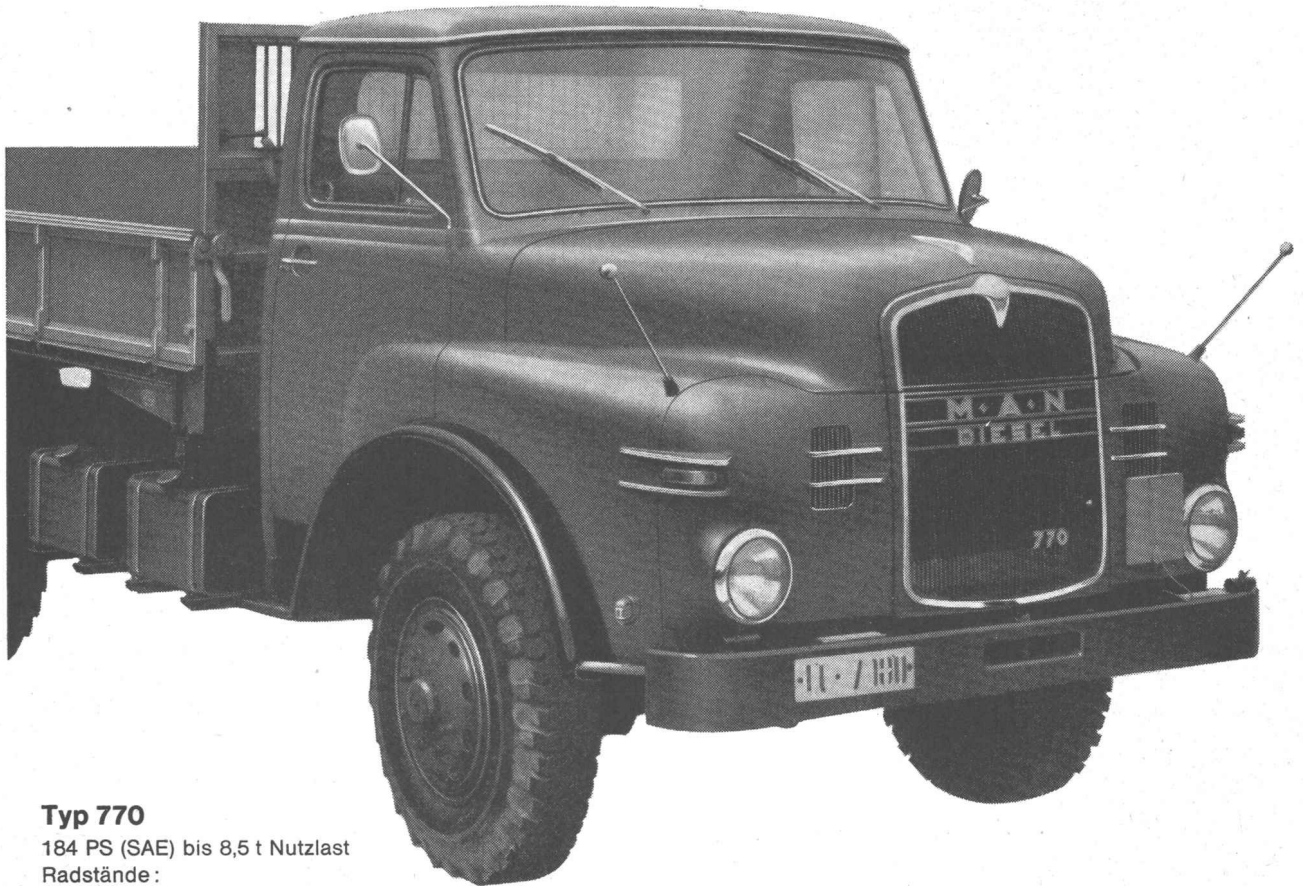
Hegmattenstrasse 20
Oberwinterthur
Telefon 052/718 04

Eternit

«Eternit»-Installationsrohre
sind rostfrei, schallhemmend
und rasch montiert
Ihre Innenwand ist völlig glatt

Eternit AG Niederurnen

Man fährt gut mit **M·A·N**



Typ 770

184 PS (SAE) bis 8,5 t Nutzlast
Radstände:
3200, 3700, 4100, 4600 und 5200 mm
Dreiseitenkipper mit oder
ohne Allradantrieb, Frontlenker,
Sattelzugwagen und Chassis für
Spezialaufbauten

Weitere Typen

415, 635, 1070, 10210, 2170

Geräuscharm wie kein anderer Diesel

Vom Motor ist in der Kabine kaum etwas zu hören. Man fühlt sich wie zu Hause in einem bequemen Fauteuil. Auch nach langem Fahren steigen Sie ohne Ermüdung aus, da der Fahrkomfort aussergewöhnlich ist. Lüftung, Heizung und Ausstattung der Kabine lassen keinen Wunsch mehr offen. Ein modernes Fahrzeug – aus der ältesten Dieselmotorenfabrik der Welt. Lassen Sie sich näher orientieren über die vielfältige M. A. N.-Typenreihe.

Generalvertretung für die ganze Schweiz

ALFAG

**Ersatzteillager Service
und modernste Reparaturwerkstätte**

Aktiengesellschaft für Fahrzeuge
Schlieren-Zürich Bernstrasse 33
Tel. 051 98 61 61 Telegr. Manalfag

