

Kindergarten in Bettingen BS : 1964, Architekt : Wilfrid Steib BSA/SIA, Basel

Autor(en): [s.n.]

Objektyp: **Article**

Zeitschrift: **Das Werk : Architektur und Kunst = L'oeuvre : architecture et art**

Band (Jahr): **53 (1966)**

Heft 8: **Schulhäuser - Kindergärten**

PDF erstellt am: **19.09.2024**

Persistenter Link: <https://doi.org/10.5169/seals-41236>

Nutzungsbedingungen

Die ETH-Bibliothek ist Anbieterin der digitalisierten Zeitschriften. Sie besitzt keine Urheberrechte an den Inhalten der Zeitschriften. Die Rechte liegen in der Regel bei den Herausgebern.

Die auf der Plattform e-periodica veröffentlichten Dokumente stehen für nicht-kommerzielle Zwecke in Lehre und Forschung sowie für die private Nutzung frei zur Verfügung. Einzelne Dateien oder Ausdrucke aus diesem Angebot können zusammen mit diesen Nutzungsbedingungen und den korrekten Herkunftsbezeichnungen weitergegeben werden.

Das Veröffentlichen von Bildern in Print- und Online-Publikationen ist nur mit vorheriger Genehmigung der Rechteinhaber erlaubt. Die systematische Speicherung von Teilen des elektronischen Angebots auf anderen Servern bedarf ebenfalls des schriftlichen Einverständnisses der Rechteinhaber.

Haftungsausschluss

Alle Angaben erfolgen ohne Gewähr für Vollständigkeit oder Richtigkeit. Es wird keine Haftung übernommen für Schäden durch die Verwendung von Informationen aus diesem Online-Angebot oder durch das Fehlen von Informationen. Dies gilt auch für Inhalte Dritter, die über dieses Angebot zugänglich sind.

Kindergarten in Bettingen BS

1964. Architekt: Wilfrid Steib BSA/SIA, Basel

Der Kindergarten liegt im Zentrum von Bettingen, einem der beiden Dörfer des Kantons Basel-Stadt. Das Gebäude enthält einen Kindergartenraum mit Spielgalerie, eine Zweizimmerwohnung für die Kindergärtnerin und im Untergeschoß eine Transformatorstation und eine Telephonzentrale. Der Kindergartenraum wird in seiner architektonischen Wirkung und Atmosphäre weitgehend durch die Dachschräge mit den sichtbar belassenen Holzkonstruktionen bestimmt.



1

1
Kindergartenraum
Salle de l'école maternelle
Kindergarten

2
Blick von der Spielgalerie
Vue de la galerie des jeux
View from the playroom gallery

3
Obergeschoß Grundriß 1:300
Plan de l'étage
Upper-floor groundplan

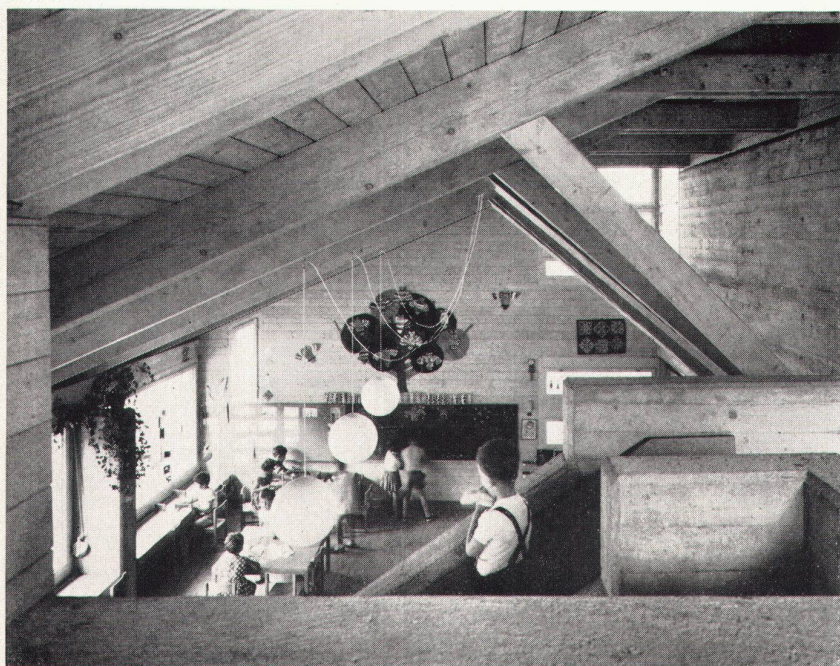
4
Grundriß Erdgeschoß
Plan du rez-de-chaussée
Groundfloor plan

5
Schnitt
Coupe
Cross-section

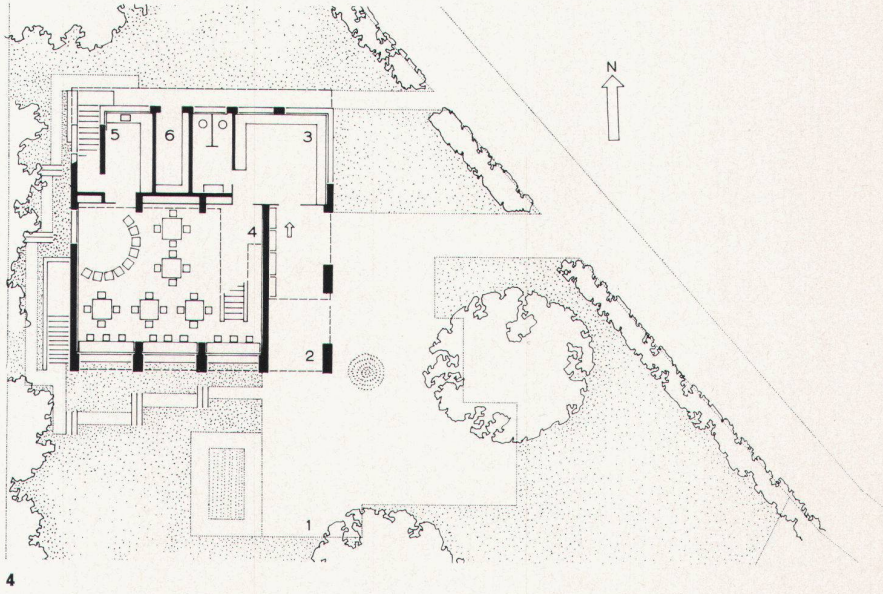
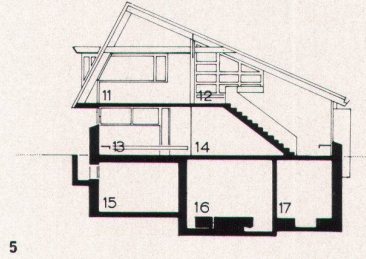
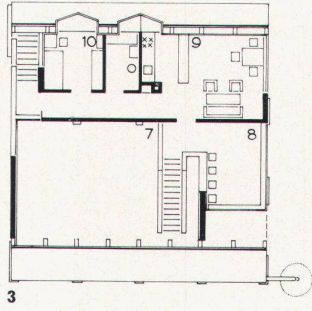
1 Spielplatz
2 Gedeckter Vorplatz
3 Garderobe
4 Kindergarten
5 Materialraum
6 Geräte
7 Luftraum Kindergarten
8 Spielgalerie
9 Wohnraum mit Kochnische
10 Schlafzimmer
11 Wohnraum
12 Spielgalerie
13 Garderobe
14 Kindergarten
15 Luftschutzkeller
16 Trafostation EWB
17 Verteilerstation PTT

6
Ansicht von Südosten
Vue côté sud-est
View from the southeast

Photos: Peter Moeschlin, Basel



2



6