

Objektyp: **Advertising**

Zeitschrift: **Schweizer Ingenieur und Architekt**

Band (Jahr): **106 (1988)**

Heft 25

PDF erstellt am: **18.09.2024**

### **Nutzungsbedingungen**

Die ETH-Bibliothek ist Anbieterin der digitalisierten Zeitschriften. Sie besitzt keine Urheberrechte an den Inhalten der Zeitschriften. Die Rechte liegen in der Regel bei den Herausgebern.

Die auf der Plattform e-periodica veröffentlichten Dokumente stehen für nicht-kommerzielle Zwecke in Lehre und Forschung sowie für die private Nutzung frei zur Verfügung. Einzelne Dateien oder Ausdrucke aus diesem Angebot können zusammen mit diesen Nutzungsbedingungen und den korrekten Herkunftsbezeichnungen weitergegeben werden.

Das Veröffentlichen von Bildern in Print- und Online-Publikationen ist nur mit vorheriger Genehmigung der Rechteinhaber erlaubt. Die systematische Speicherung von Teilen des elektronischen Angebots auf anderen Servern bedarf ebenfalls des schriftlichen Einverständnisses der Rechteinhaber.

### **Haftungsausschluss**

Alle Angaben erfolgen ohne Gewähr für Vollständigkeit oder Richtigkeit. Es wird keine Haftung übernommen für Schäden durch die Verwendung von Informationen aus diesem Online-Angebot oder durch das Fehlen von Informationen. Dies gilt auch für Inhalte Dritter, die über dieses Angebot zugänglich sind.

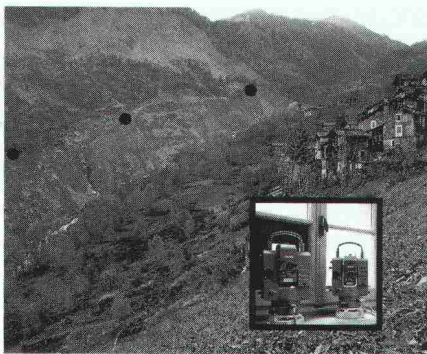
Ein Dienst der *ETH-Bibliothek*  
ETH Zürich, Rämistrasse 101, 8092 Zürich, Schweiz, [www.library.ethz.ch](http://www.library.ethz.ch)

<http://www.e-periodica.ch>

## Zum Titelbild

Kern Instrumente beim dauernden Überwachen eines Rutschhanges im Val Malenco (Seitental zum Veltlin). Vier unbemannte Messstationen sind in einem Gebäude gegenüber dem Rutschhang installiert und mit einem Modem an das Telefonnetz angeschlossen. Ein Computer im 5 km entfernten Torre löst über Telefon in frei wählbaren Zeitabständen Messungen aus, empfängt und interpretiert die Resultate. Die Werte des Zweiachskompensators der Theodolite, welche auch über Telefon abgefragt werden können, geben Auskunft über die Stabilität des Instrumentenstandortes.

Kern + Co, AG, 5001 Aarau



## Inhalt

<b>Zeitfragen</b>	<b>Vereinszugehörigkeit als Qualitätsausweis</b> <i>Dr. U. Zürcher, Zürich</i>	753
<b>Städtebau</b>	<b>Bauen in Zürich</b> <i>U. Koch, Zürich</i>	754
<b>Zeitfragen</b>	<b>Die Charta über die europäischen Städte</b>	759
<b>Architektur</b>	<b>Konzept für eine neue Architekturausbildung in Indonesien</b> <i>H. Frick, Ruggell FL</i>	765
<b>Denkmalpflege</b>	<b>Lernen vom Weissenhof</b> <i>L. Kelly, Richterswil</i>	772
<b>Wettbewerbe</b>	<b>Bahnhof St. Gallen (D). Schulerweiterung Alpnach OW (D)</b>	775
	<b>Mehrzweckgebäude Küsnacht ZH (E). Quartiergestaltung Schaan FL (E)</b>	775
<b>Preise</b>	<b>BOA-Preis für Architektur</b>	778
<b>Bücher</b>	<b>Justus Dahinden (B. Odermatt)</b>	778
<b>Aktuell</b>	<b>Erhebliche staatliche Wohnbauförderung. Bauvorhaben 1988. Wärme aus Schweizer Sonnenkollektoren. Sonnenenergieanlagen: Tarifliche Unterstützung. Tour de Sol 88. Qualitätsüberwachung Zementsorten 87. Prefabricated Houses of GRP. Neue Schleuse in Genf</b>	779
<b>SIA-Mitteilungen</b>	<b>Der SIA begrüsst sein 10 000. Mitglied. Fachgruppen: Schwerpunkte der letzten FGF-Vorstandssitzung. Sektionen: Bern: Baustellenbesichtigung Kirchenfeldbrücke</b>	782
<b>B-Seiten</b>	<b>Laufende Wettbewerbe und Ausstellungen. Aus Technik und Wirtschaft. Tagungen. Weiterbildung. Ausstellungen. Messen.</b>	B 97-100
<b>Impressum</b>	<b>am Schluss des Heftes</b>	

## Ingénieurs et architectes suisses

<b>Numéro 12/88</b>	Rédaction: En Bassenges, 1024 Ecublens, tél. 021/47 20 98	
<b>Editorial</b>	<b>La politique des transports, de la CGST à la PCT</b> <i>par Jean-Pierre Weibel</i>	169
<b>Politique des transports</b>	<b>Perspectives des transports publics (II)</b> <i>par Jean-Pierre Weibel</i>	170
<b>Politique énergétique</b>	<b>Les Suisses et l'énergie</b> <i>par Jean Baer</i>	177
<b>Géotechnique</b>	<b>Déformations autour des excavations en terrain compressible</b> <i>par Michel Dysli et Adalbert Fontana</i>	179

# FRIAP

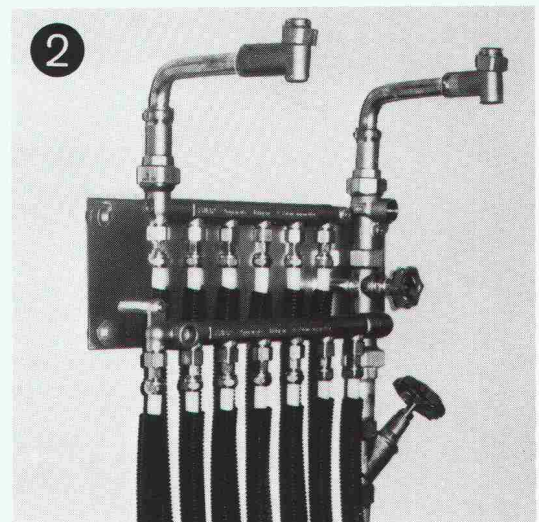
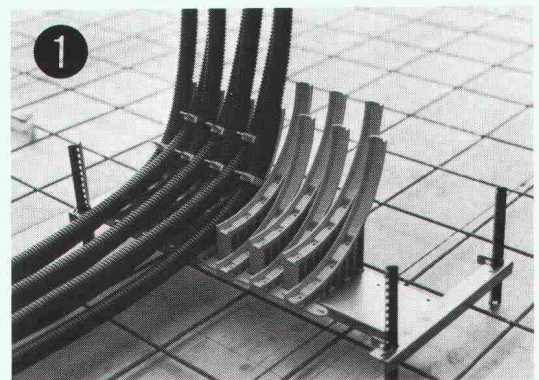
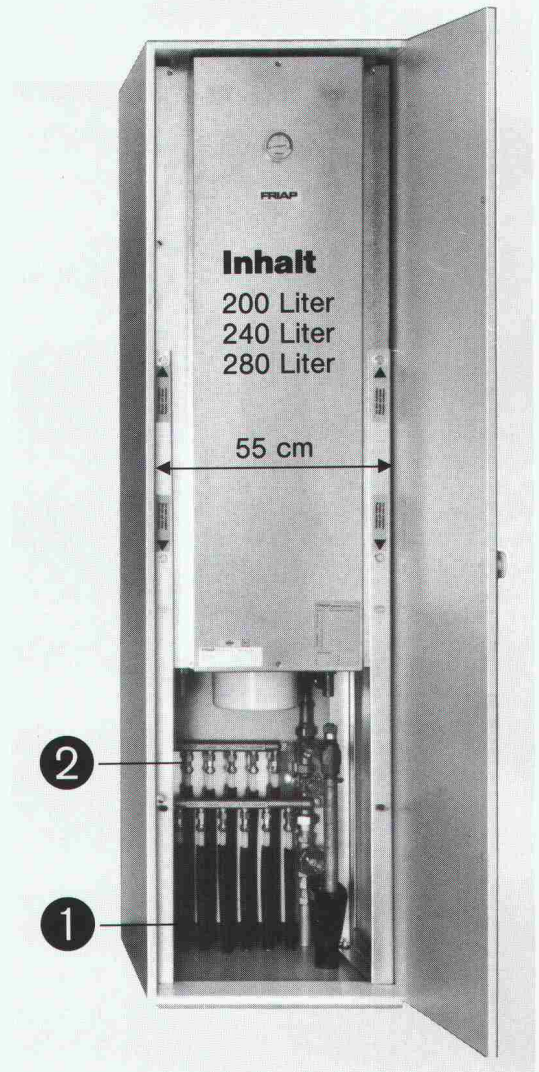
entwickelte 1980 den ersten  
kubischen Schrankboiler  
(+ Pat. 642442), und 1985 die  
perfekte Boiler-Anschlussgruppe  
(+ Pat. angemeldet).

- Feste Anschlussrohre,  
welche den Ausgleich grosser  
Bauungenauigkeiten gestatten.
- Viel nutzbarer Raum verbleibt  
unter dem Boiler.
- Sehr kurze Einlege- und  
Montagezeiten.
- Grosse Bautoleranzen können  
ohne Änderung der Installation  
ausgeglichen werden.

Mit der FRIAP-Rohrstützengruppe können die  
flexiblen Rohre schnell und massgenau eingelegt  
werden.

Die FRIAP-Verteilgruppe wird mit 4 Schrauben  
schalldämmend an der Wand befestigt. Alle  
Anschlussrohre können ohne Behinderung,  
vor dem Aufstellen des Boilers, leicht angeschlossen  
werden.

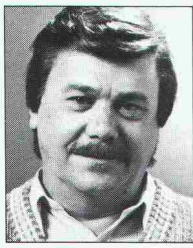
**FRIAP-Apparate A. Frischknecht AG**  
3063 Ittigen/Bern, Telefon 031 585111



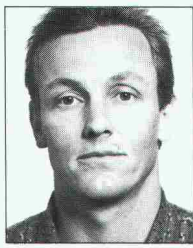
# **Die vereinte Kraft der Gipsunion.**



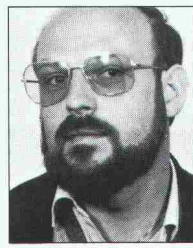
Peter Lüchinger



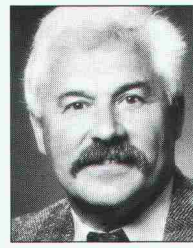
Marcel Marending



Fritz Kuster



Urs Ronco



Alfred Schürmann



Hanny Ripstein



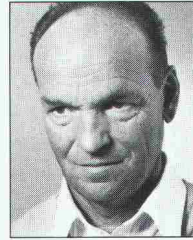
Eugen Bindschedler



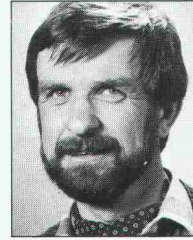
Marie-Angèle Osorio



Kevin Frayne



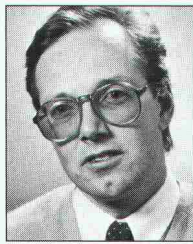
Théobald Ecœur



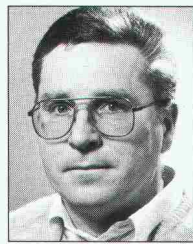
Heinz Schmocker



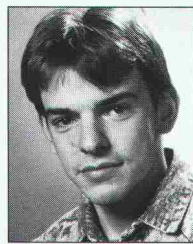
Marcel Donzé



Gerold Furrer



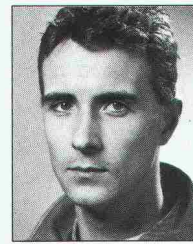
Robert Stalder



Thomas Messerli



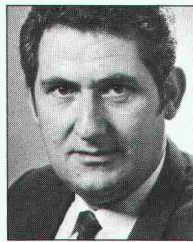
Beatrice Linder



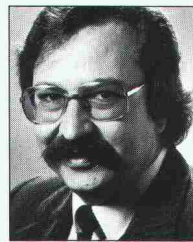
Renato Coppo



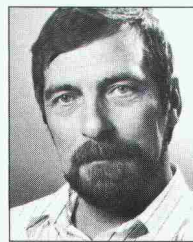
Robert Kalt



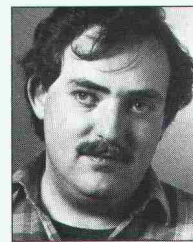
Hans Jossi



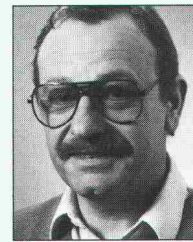
Edwin Meister



Peter Zwick



Martin Pauli



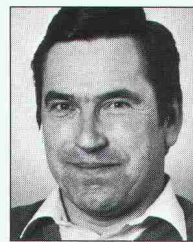
Jean-Pierre Puipe



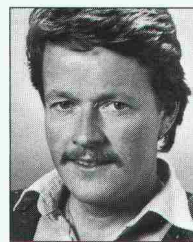
Maya Büchi



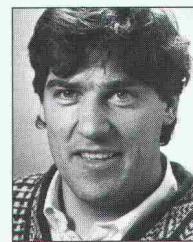
Claudia Bucher



Francis Giacomotti



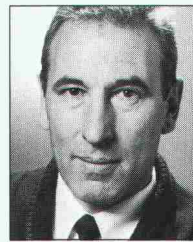
Christian Repond



Alain-F. Lamon



Hans-Jörg Hägle



Hans Cleis

**Was kann man alles aus Gips machen, und wie macht man das am besten?** Diese Frauen und Männer beschäftigen sich Tag für Tag mit der Lösung dieser Frage. Aber nicht nur sie: Mehr als 260 Mitarbeiter überall in der Schweiz setzen ihre Kräfte ein bei der

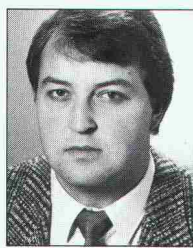
Fertigung qualitativ hochwertiger Baustoffe oder in der kompetenten Beratung unserer Kunden. Sichern auch Sie sich die vereinte Kraft der Gipsunion. An unserem neuen Stammsitz in Holderbank sind jetzt Verwaltung, Ausbildungszentrum, Engineering,



*Ewald Rochat*



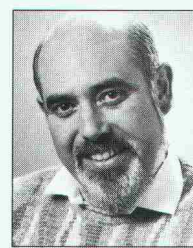
*Kurt Fink*



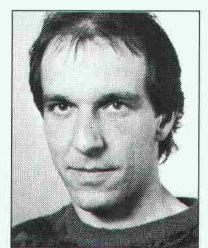
*Thomas Bachmann*



*Christine Biollay*



*Gerd Kohlhepp*



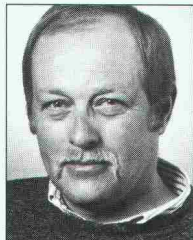
*Thierry Viénet*



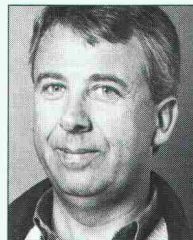
*Philippe Besuchet*



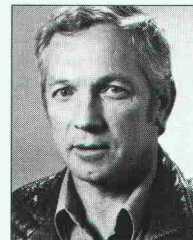
*Armida Enna*



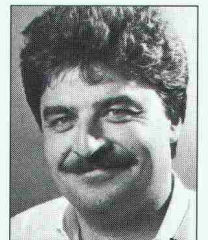
*Philippe Beaumann*



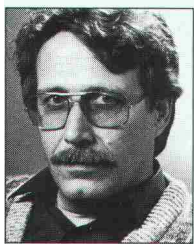
*Werner Haas*



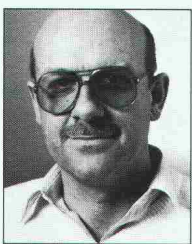
*Alfred Lang*



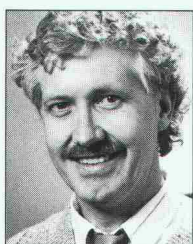
*Bruno Rinderer*



*Ernst Kyburz*



*Hans-Jürg Mattmann*



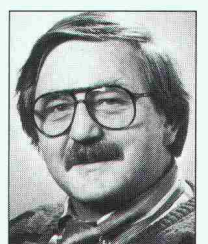
*André Meier*



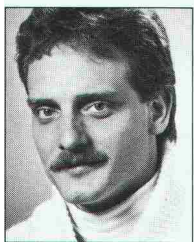
*Erika Lustenberger*



*Heinz Ellensohn*



*Peter Howald*



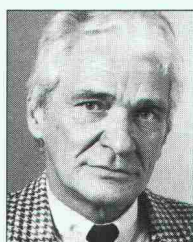
*Harry Meister*



*Kaspar Kistler*



*Bruno Leardi*



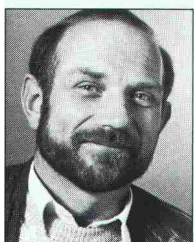
*Pierre Le Coultre*



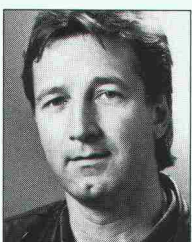
*Alex Künin*



*Elisabeth Flury*



*Roger Jatton*



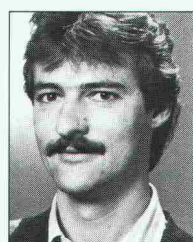
*Ernst Berger*



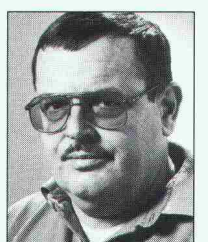
*Carmelinda Baumgartner*



*Erich Odermatt*



*Jürg Bösch*



*Georg Steiner*



# Gipsunion

Gipsunion AG · SA, 5113 Holderbank, Telefon 064 · 57 51 51

Forschung und Entwicklung unter einem Dach. Die Gipsunion in Holderbank – das ist der neue Treffpunkt für alle, die mit dem Werkstoff Gips und anderen Produkten für den Bau zu tun haben.

JETZT EIN NOTDACH VON NÜSSLI-CONSTRUVIT



*Das Notdach ist nur eine unserer Spezialitäten. Ausserdem projektieren, vermieten, verkaufen und montieren wir Lehr- und Stützgerüste, Passerellen, Dienstbrücken, Rollgerüste, Tribünen, Bühnen, Bestuhlungen und Spezialgerüste aller Art. Vertrauen Sie unserer langjährigen Erfahrung, wir beraten Sie gerne.*

**NÜSSLI**  
*Construvit*

NÜSSLI-CONSTRUVIT AG 8536 **Hüttwilen** 054/471385, Telex 76166 nuss 3250 **Lyss** 032/847011, Telex 934705 nuco

# Neu von ISOVER: Zur Glaswolle jetzt auch Basaltwolle für den optimalen Brandschutz.

Jetzt ist es soweit: ISOVER bringt eine Basaltwolle-Produktepalette auf den Markt und vervollständigt mit dieser Ergänzung zur bestens bewährten Glaswolle ihr Angebot an hochklassigen Isoliermaterialien.

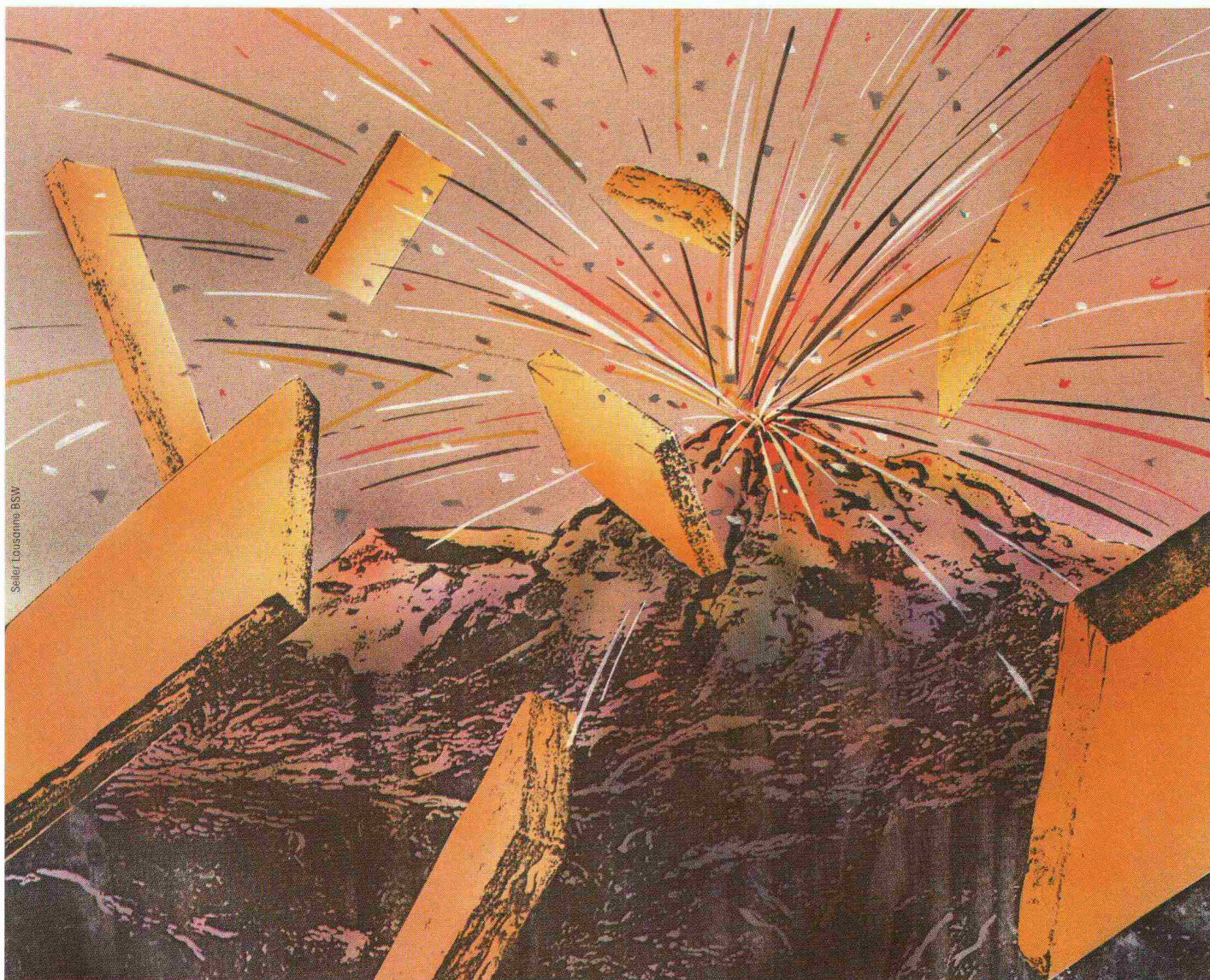
Die Basaltwolle wird aus Vulkanstein hergestellt und ist äusserst effizient. Sie überzeugt mit Schall- und Wärmedämmungswerten, die die Verluste auf ein symbolisches Minimum reduzieren. Insbesondere zeichnet sich

die Basaltwolle von ISOVER aber durch einen sehr hohen Dämmungswert gegen hohe und sehr hohe Temperaturen aus. Damit genügt sie auch höchsten Ansprüchen beim Brandschutz. Sei es nun in der Industrie oder im Hochbau.

Dazu kommen die bereits von der Glaswolle bekannten Vorteile: Auch die Basaltwolle von ISOVER ist sehr wirtschaftlich und aktiv umweltschützend. Sie reduziert die Emissionen ohne

grosse Investitionen um bis zu 40%. Mit einem Energieaufwand, der in einem sehr günstigen Verhältnis zu den Einsparungen folgender Jahrzehnte steht.

Jetzt ist es also besonders einfach, sich bei allen Isolations-Aufgaben an den Namen ISOVER zu erinnern. Weil Sie bei uns Glas- und Basaltwolle aus einer Hand erhalten. Und weil wir damit mehr denn je der Isolations-Spezialist Nr. 1 in der Schweiz sind.



Seiler/Chusarova BSV



**Die gelbe Isolation.**

ISOVER AG, Gewerbestrasse 6, Postfach 376, 8155 Niederhasli

*so*  
Darüber möchte ich mehr erfahren. Bitte senden Sie mir Ihre Dokumentation.

Name/Vorname: \_\_\_\_\_

Beruf: \_\_\_\_\_

Adresse: \_\_\_\_\_

PLZ/Ort: \_\_\_\_\_

Einsenden an: ISOVER AG, Gewerbestrasse 6,  
Postfach, 8155 Niederhasli



# Warum hat Herr Schreinermeister, für sein Isolations-

**Ja. Auch ich möchte von der hochwertigen  
gonon Qualität profitieren.**

- Ja, ich möchte im Detail wissen, warum sich Herr Gutzwiller für das gonon-Isolationsunterdach entschieden hat.
- Ja, ich möchte mehr über das weitere gonon Programm für hochwertige Isolationen wissen.

Produkte: \_\_\_\_\_

Senden Sie mir:

- Muster/technische Unterlagen
- Richtpreise

\_\_\_\_\_

Name \_\_\_\_\_

Strasse \_\_\_\_\_

PLZ/Ort \_\_\_\_\_

# *Gutzwiller, eigenes Haus das **gonon** Unterdach gewählt?*



*Weil die  
Praxis für **gonon**  
spricht.*

Nach gründlicher Prüfung von verschiedenen Lösungen hat sich Herr Gutzwiller für das **gonon**-Isolationsunterdach entschieden. Diese **gonon** Vorteile haben ihn überzeugt:

1. lange Lebensdauer
2. wind- und wasserdicht
3. technisch ausgereift
4. solide, schnell verlegbar
5. erhöhte Sicherheit durch rutschfeste Unterdachfolie
6. optimales Preis-/Leistungsverhältnis

*Das weitere **gonon**  
Programm für hochwertige  
Isolationen:*

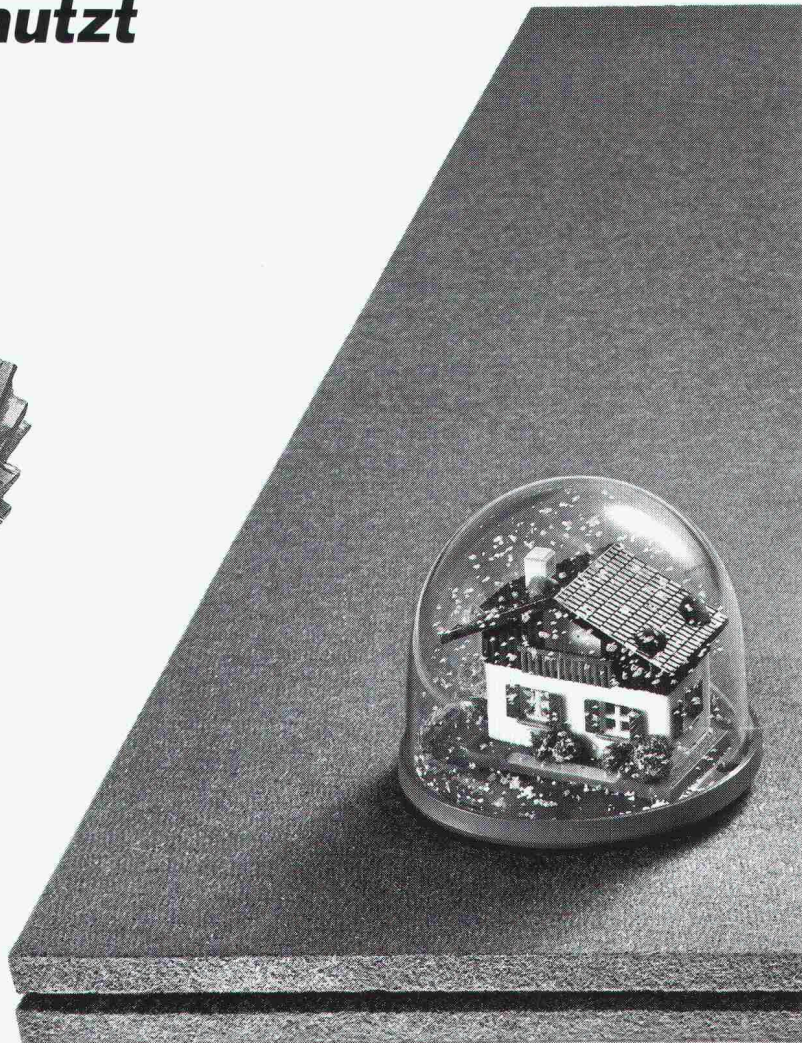
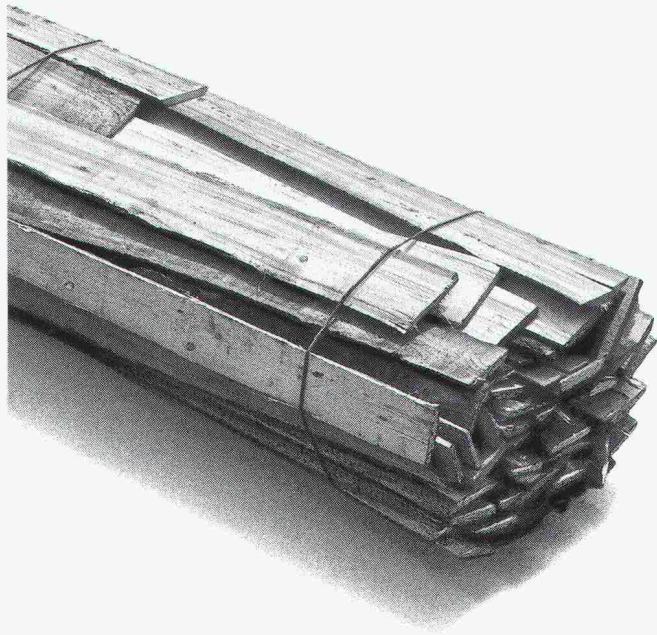
- **geroll-T/SE**: die Trittschallisolations-Rolle
- **geduo**: die Langzeitisolation im Zweischalenmauerwerk
- **geperl-blau**: Rollfilter und Drainageplatte
- **geplan G**: die spezielle blaue Isolationsplatte für vielseitige Verwendungszwecke

**LANGZEIT  
ISOLATION** 

**gonon**

gonon Kunststoffwerk AG  
CH-8226 Schleithem/SH  
Telefon 053/6 47 21

# Restholz restlos genutzt



**z.B. für  
Unterdächer**

## Denn die Vorteile von Holz und Platten liegen unter Dach verborgen.

Vom Unterdach hängt es wesentlich ab, ob eine Steildachkonstruktion die gestellten Anforderungen erfüllt. Deshalb machen wir seit Jahren beste Unterdachplatten: Platten aus dem Restholz einheimischer Wälder – harte, poröse und dämmstarke. Für Kalt- und Warmdachkonstruktionen. Als wirksamer Schutz gegen Staub, Wind und sommerliche Wärmeübertragung.

PAVAROOF ist die gelbe, spezielle Platte für überlappende Unterdächer (SIA-Empfehlung 164/1, Klimabereich 1). Wasserabweisend, trittsicher, handlich und rationell. ISOROOF – Platten und Zubehör – das komplette System, das keine Hinterlüftung braucht: feuchtegeschützt, fugengeschlossen und diffusionsfähig.

Holzfaserplatten von Pavatex sind durch und durch aus natürlichem Holz. Das ideale, weil zeitgemässe Baumaterial: umweltgerecht, wirtschaftlich und bewährt. Für biologisch richtiges Bauen und Wohnen. Es lohnt sich, die Platten und ihre Möglichkeiten im Detail zu kennen. Verlangen Sie unsere Unterlagen. Oder eine persönliche Beratung.

**Tel. 042-36 55 66. Pavatex schafft's!**



Pavatex AG, 6330 Cham

**Holz in Bestform.**

# Über bügelbewehrte Cret-Querkraftdorne wissen Sie als Ingenieur bestimmt noch mehr:

Cret-Querkraftdorne sind sicher. Ihre Belastbarkeitswerte sind nach der Plastizitätstheorie berechnet und in mehreren praktischen Versuchsreihen Punkt für Punkt bestätigt worden.

Mit unserer detaillierten und übersichtlichen Dokumentation und der technischen Beratung durch Spezialisten unterstützen wir Sie bei allen Ausführungsfragen.

Cret-Dorne haben sich seit zehn Jahren im praktischen Einsatz bewährt. In dieser Zeit sind sie international mehrfach von Fachausschüssen zugelassen und ausgezeichnet worden.

Material und Herstellung der Cret-Dorne werden laufend streng kontrolliert. Damit Sie sich auf sie absolut verlassen können. Cret-Dorne sind patentiert.

Cret-Dorne haben kurze Lieferfristen. Weil wir unsere Eigenentwicklung auch selbst produzieren.

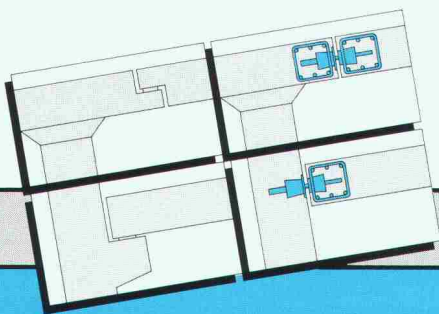
Cret-Dorne gibt es in verschiedenen aufgabengerechten Ausführungen. Damit Sie jedes Auflagerungsproblem bei Dehnungsfugen einwandfrei lösen können.

Die Bügel sind fest mit den hochbelastbaren Cret-Dornen verbunden und richtig positioniert. Das erspart Arbeit auf der Baustelle und verhindert Verlegefehler.

Cret-Querkraftdorne ermöglichen einfachere und rationellere Konstruktionen. Weil aufwendige Schalungs- und Armierungsarbeiten für Konsolen und Gerbergelenke entfallen, ist das Cret-Dornsystem auch besonders kostengünstig.

Für Querkraftübertragungen bei Dilatationsfugen ist das Cret-Dornsystem die einfache, sichere und wirtschaftliche Lösung. Verlangen Sie bitte unsere Dokumentation.

F.J. Aschwanden AG 3250 Lyss 032 84 86 11

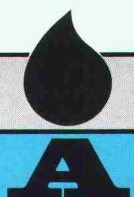


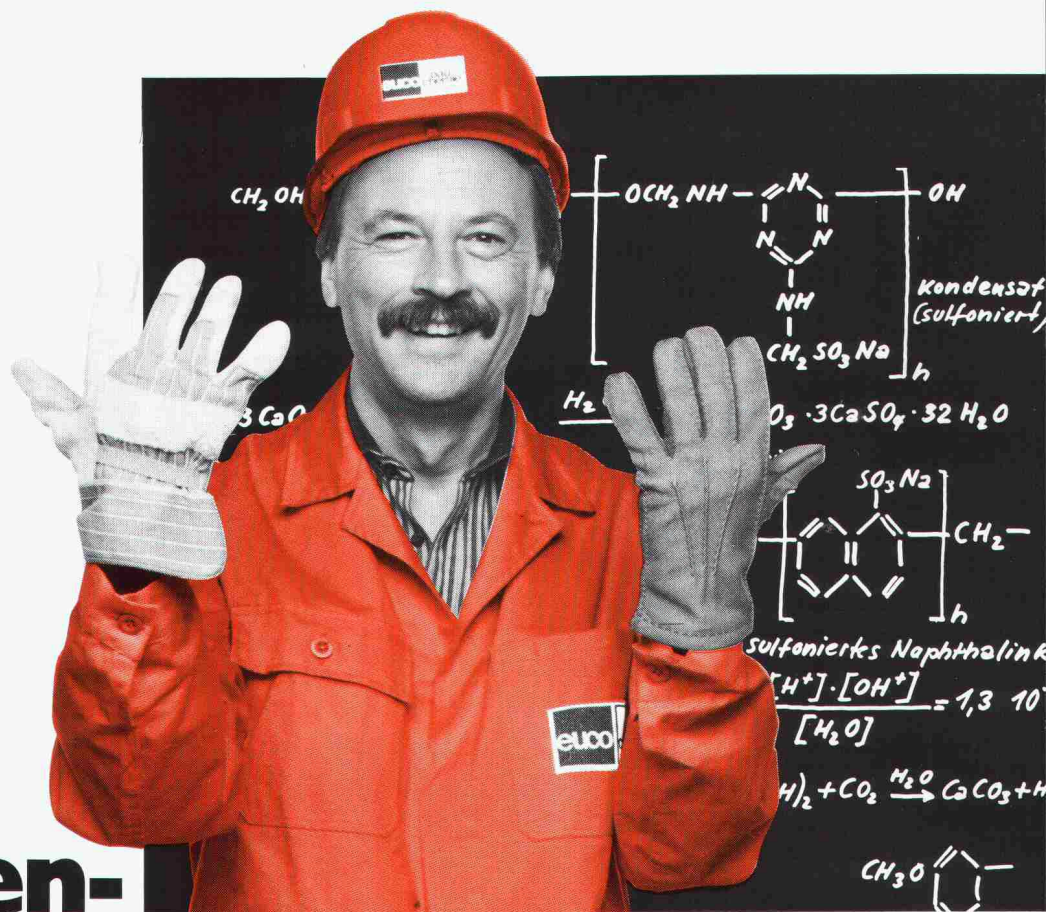
Dilatationsfuge in Decke:  
Cret-Dorne statt Gerbergelenk mit Gleitlager.  
Anschluss Platte/Wand:  
Cret-Dorne statt Konsole mit Gleitlager.

CRET®

**Aschwanden**

**Sicher ist sicher.**





# Zwischen- durch muss man auch mal die Handschuhe wechseln

4 Anwendungstechniker haben ihr «Übergwändli» immer griffbereit. Damit sie im rechten Moment an der richtigen Stelle zupacken können. Auf der Baustelle. Dort entscheidet der optimale Einsatz und die Anwendung unserer Spitzenprodukte über den Erfolg für alle Beteiligten. Im Klartext heisst das: Wenn nötig, machen wir auf der Baustelle praktische Betonversuche, Kontrollmessungen und Anwendungsdemonstrationen.

Dass bei uns aber auch die Theorie stimmt, haben wir in über 20 Jahren auf vielen grossen und kleinen Baustellen bewiesen. Mit grossem Erfolg. – Weil wir uns eben nicht zu schade sind, zwischendurch auch mal die Handschuhe zu wechseln.

Übrigens: Sie kennen unsere Adresse?



Euco Bauchemie AG

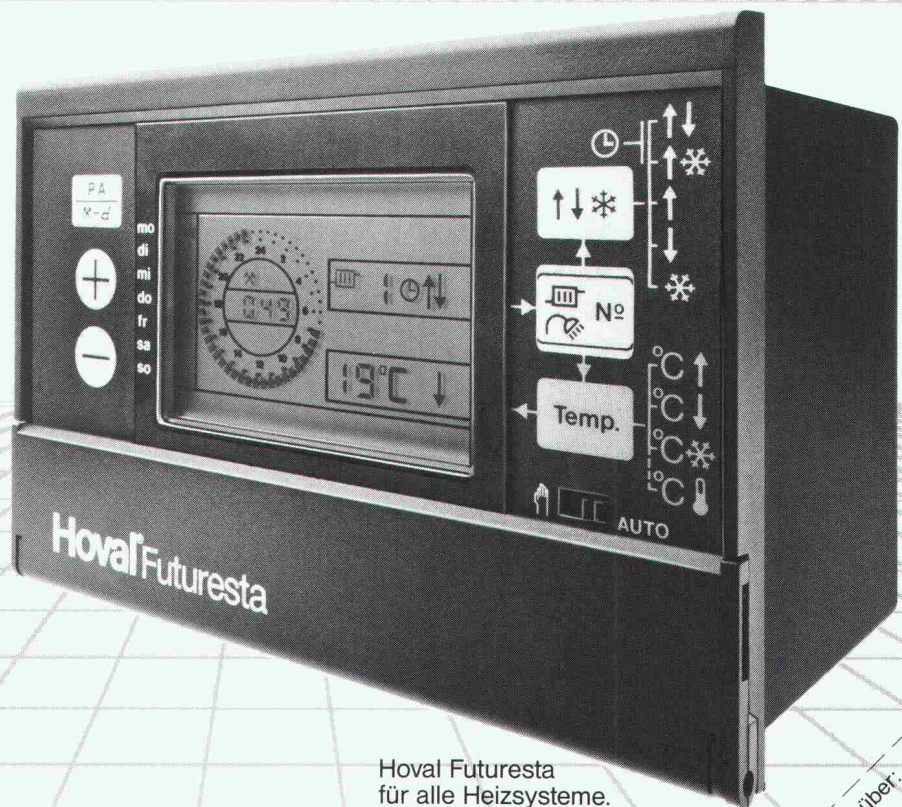


**Kompetenz die zupackt**

Ein Unternehmen von «Holderbank»

Euco Bauchemie AG, Industrie Neuhof 9, 3422 Kirchberg, Tel. 034/45 34 04, Fax 034/45 53 19  
 Euco Bauchemie AG, Birgistrasse 7, 8304 Wallisellen, Tel. 01/830 11 22, Fax 01/830 24 89  
 Euco Bauchemie S.A., Zone Industrielle, 1123 Aclens, Tel. 021/869 94 77, Fax 021/869 96 02

# Einfach voraus: Die Hoval Heizungsregler mit Mikrocomputer- Technik.



Die neue Hoval Futuresta bietet dem Praktiker moderne, verständliche Mikrocomputer-Technik. Sie ist einfach zu installieren, einfach zu programmieren und einfach zu bedienen. Die für das ganze Jahr massgebenden Daten sind im Programm gespeichert.

Bestechende Vorteile kennzeichnen die technische Ausstattung:

- Selbstlernende Optimierung für die Heizung mit automatischer Sommer-Winter-Schaltung
- Bedarfsgerechte Wasserverwärmung
- Fernbedien-Automatik für Soforteingriff
- Energiesparende Pumpenautomatik
- Unverlierbare Daten-Speicherung auch für Ferndiagnose.

Hoval Herzog AG  
8706 Feldmeilen  
Telefon 01-925 61 11  
Regionalbüros und Service-Zentren in Reinach/BL, Bern, Lausanne und Lugano

Hoval Futuresta  
für alle Heizsysteme.

# Hoval

Verantwortung  
für Energie und Umwelt.

Einsenden an:  
Hoval Herzog AG, 8706 Feldmeilen

Bitte senden Sie mir/uns ausführliche Unterlagen über:

Futuresta-Regeltechnik

Hoval Heizkessel für Gas

Hoval Heizkessel für Öl

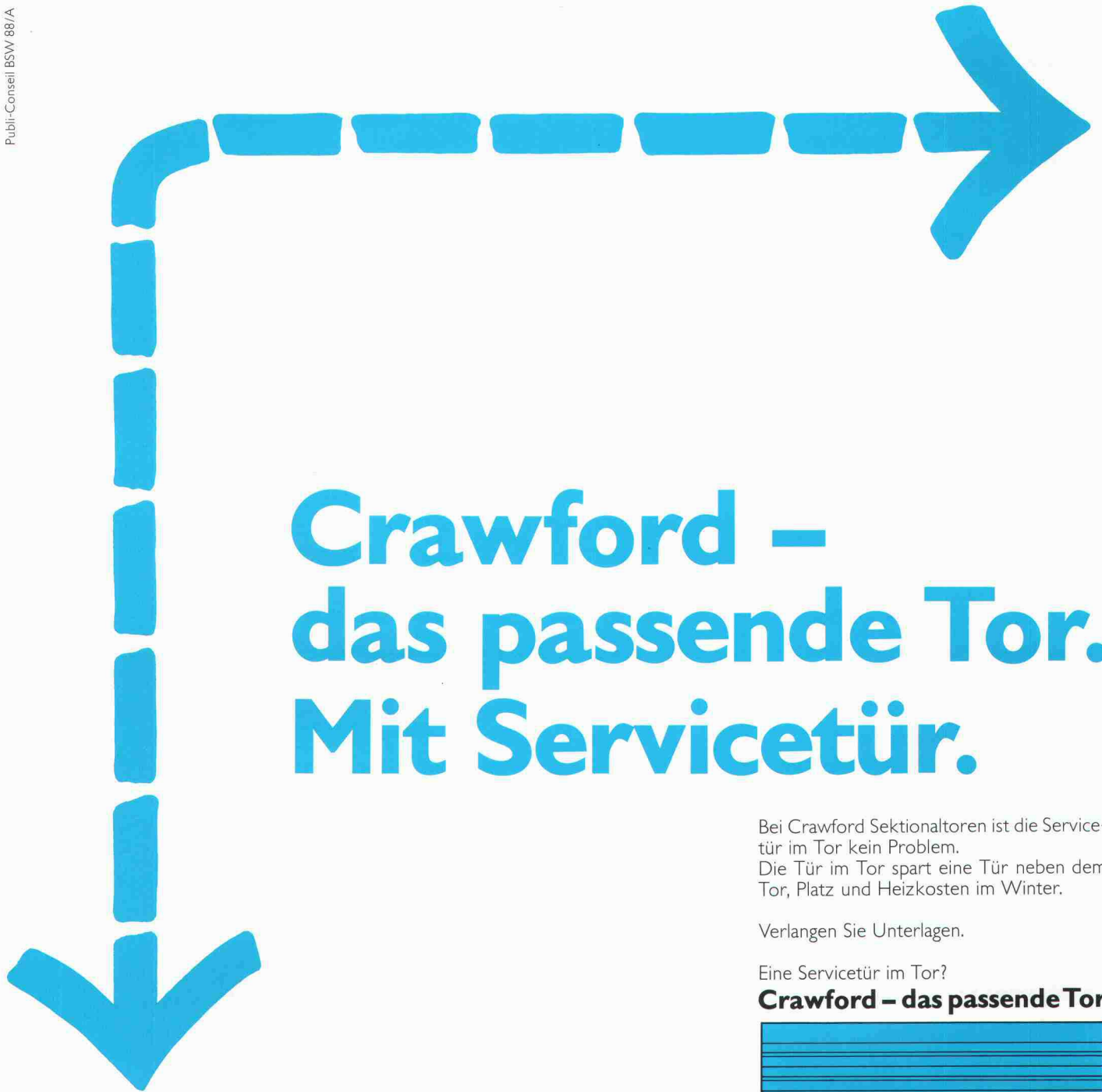
Hoval Wasserverwärmer

Name \_\_\_\_\_

Strasse \_\_\_\_\_

PLZ/Ort \_\_\_\_\_

SIA



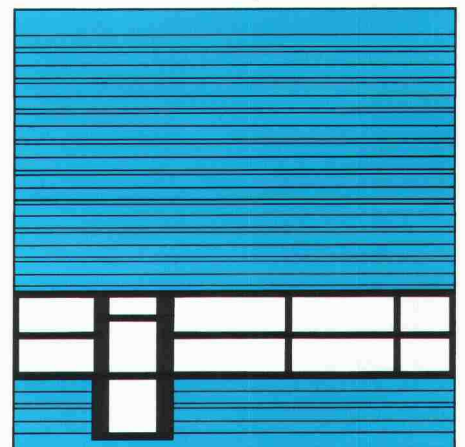
# Crawford – das passende Tor. Mit Servicetür.

Bei Crawford Sektionaltoren ist die Servicetür im Tor kein Problem. Die Tür im Tor spart eine Tür neben dem Tor, Platz und Heizkosten im Winter.

Verlangen Sie Unterlagen.

Eine Servicetür im Tor?

**Crawford – das passende Tor**

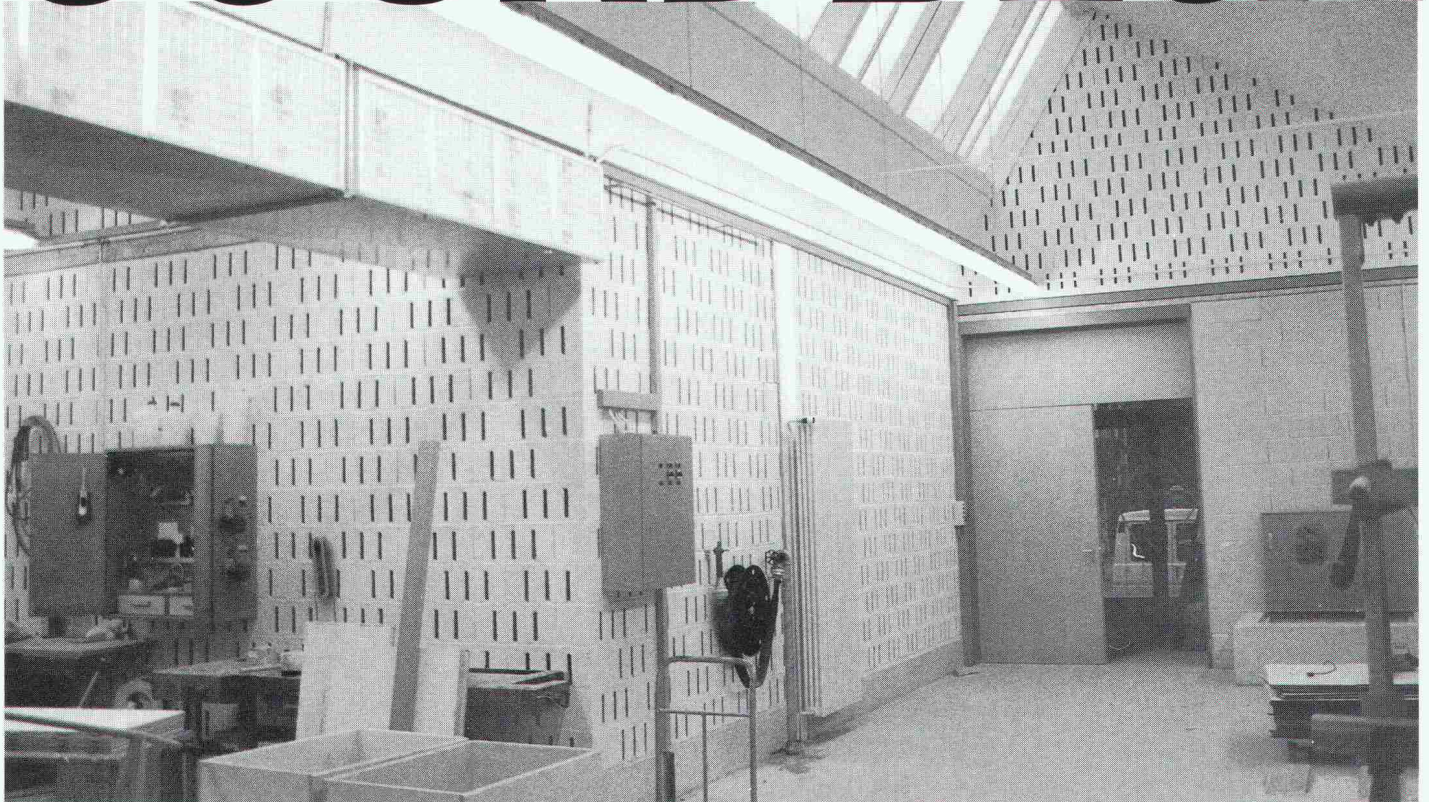


 **Crawford**

Unser Name steht auf mehr als 500 000 industriellen Deckengliedertoren. Das bedeutet Know-how und Erfahrung. Heute sind wir der grösste Hersteller von industriellen Deckengliedertoren in Europa.

Crawford Door AG, Industriestrasse 404,  
CH-5242 Lupfig, Tel. 056/94 99 72/73, Fax  
056/94 99 86

# SOUNDBLOX®



## ...der akustische Betonstein

Der akustische Betonstein SOUNDBLOX bietet Architekten und Ingenieuren die ideale und kostengünstige Schallschutzlösung. Zum Beispiel für

- Industrie- und Gewerbebau
- Prüfstände und Mehrzweckhallen
- Pumpen- und Transformatorenräume

SOUNDBLOX bietet Ihnen 3 entscheidende Vorteile:

- Weil SOUNDBLOX Schall dämmt
- Weil SOUNDBLOX Schall absorbiert und gleichzeitig den Anforderungen für die Feuerwiderstandsklasse F 90 für raumabschliessende Bauteile entspricht
- Weil SOUNDBLOX in jeder Farbe gestaltet werden kann

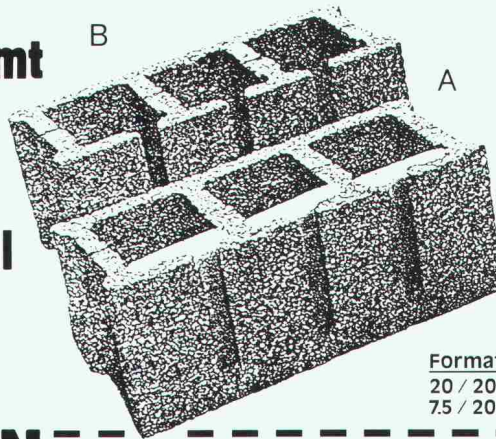
**Verlangen Sie unsere Dokumentation!**

Generalvertretung  
**Borsani AG**

Ackeretstrasse 4  
8401 Winterthur  
Tel. 052/22 83 32



**Dämmt**  
**den**  
**Schall**



**Absorbiert**  
**den**  
**Schall**

Formate  
20 / 20 / 50  
75 / 20 / 50

**BON**

### Verkaufsstellen

Hans Allmendinger AG  
Bahnhofplatz 16  
9326 Horn  
Tel. 071/41 71 21

Sponagel AG  
Zürcherstr. 125  
8952 Schlieren  
Tel. 01/730 18 81

Sabag AG Biel  
Zentralstr. 89  
2501 Biel  
Tel. 032/22 58 44

Wir dokumentieren und informieren Sie gerne

- Bitte senden Sie mir Ihre Soundblox-Dokumentation
- Ich möchte von Ihrem Berater mehr über Soundblox erfahren

Name \_\_\_\_\_

Firma \_\_\_\_\_

Strasse \_\_\_\_\_

PLZ/Ort \_\_\_\_\_

Tel. \_\_\_\_\_



# SCALA – Pastellblau. Für eine natürliche Umgebung.



Wohn- und Geschäftshaus «Arche», 8135 Langnau a. A. Architekten E. Ackermann und I. Vesely, 8135 Langnau a. A. Dachdecker Hättenschwiler Dach AG, 6311 Edlibach.

Die neuen SCALA-Dachschiefer haben die Natur als Vorbild. Eine wichtige Voraussetzung zur harmonischen Wirkung des Daches in seiner Umgebung. Und dies für viele Jahre!

Die SCALA-Dachschiefer sind auch in ihrer Qualität überzeugend. Wie die Gesteinsschichten unserer Berge ist der SCALA-Dachschiefer in einem der Natur abgeschauten Prozess geschaffen und schützt Sie vor den Urgewalten des Wetters. Die SCALA-Dachschiefer sind eines der wenigen Dachmaterialien, die sich bis in alle Höhenlagen sicher und problemlos anwenden lassen. Die zukunftsweisende Beschichtung hält der Bewitterung wie Frost, Sonne, Schnee, Hagel und auch saurem Regen hervorragend stand. Zusätzlich sind die SCALA-Dachschiefer durchgetönt und imprägniert. Dadurch verläuft die Alterung harmonisch und gibt dem Dach mit der Zeit eine interessante Patina.

Wenn Sie sich etwas konkreter ausmalen möchten, welche Möglichkeiten Ihnen das neue SCALA-Programm eröffnet, sind unsere Fachleute natürlich gerne für Sie da. **Eternit AG, 8867 Niederurnen, 058 23 11 11. Eternit SA, 1530 Payerne, 037 62 91 11**

Pastellblau.



Bergviolett.



Steinrot.



Die drei Sonderfarben der SCALA-Dachschiefer auf einen Blick. Mit diesen Schiefeln können gerade formenreiche Dächer optimal gedeckt werden. Zusammen mit dem GEA-Unterdach ergibt dies ein Dachsystem, auf das man sich verlassen kann.



Repoxit AG · Helgenstr. 21 · Postfach · 8403 Winterthur · 052 27 17 21

# Repoxit

## Die Bodenmacher aus Winterthur.

Kunstharz • Hartsteinholz • Hartbeton



# Zeitgewinn

Neubau Bahnhof Luzern

**Sacac  
Schleuderbetonstützen:  
Schnelle Montage  
Grosse  
Lieferbereitschaft  
Hohe  
Wirtschaftlichkeit  
Geprüfte Qualität**

Die moderne Bautechnik stellt hohe Anforderungen an das Stützensystem: grosse Belastungen, hoher Schlankheitsgrad, langer Feuerwiderstand, perfekte Oberflächenqualität, kurze Bau-terminen, flexible Gestaltung.

**Sacac-Schleuderbetonstützen** erfüllen diese Bedingungen optimal. Schleuderbeton wird mittels Zentrifugieren bei 40facher Erdbeschleunigung verdichtet. Schleuderbeton zeichnet sich aus durch Porenarmut, hohe Festigkeit und beste Oberflächenqualität. **Sacac-Schleuderbetonstützen** werden durch unser Ingenieurbüro konstruiert und berechnet nach dem Wunsche des Kunden. Das Resultat – ein Qualitätsprodukt. Wir sind

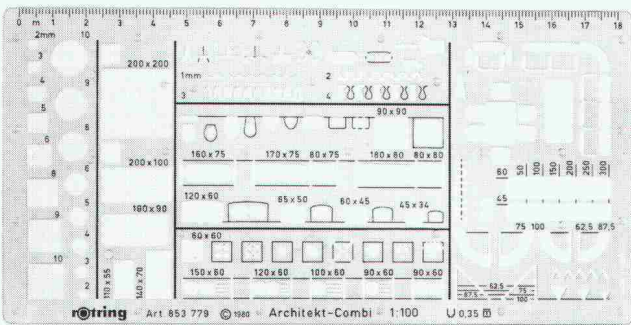
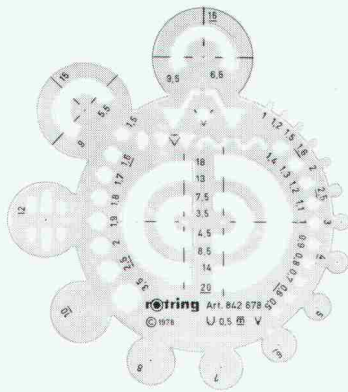
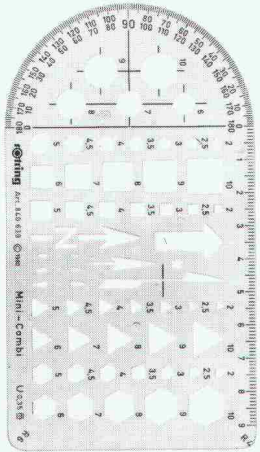
in der Lage, Stützen mit sehr hoher Tragfähigkeit, verschiedenen Querschnitten, Oberflächenstrukturen, Farben und möglichen Einbauten herzustellen. Kostengünstig und kurzfristig. Rufen Sie uns an: Lassen Sie sich durch den Sacac-Spezialisten beraten.

**Schleuderbetonwerk AG**  
Postfach, 5600 Lenzburg  
Telefon 064 51 18 82  
Telefax 064 51 85 93

 **SACAC**

Wir fabrizieren Schleuderbeton seit 1946

**Vielleicht  
finden Sie hier  
tatsächlich  
die Schablone,  
die Sie brauchen.**



Zufall! Denn unser umfassendes Angebot an präzisen Symbol-, Fach- und Schriftschablonen lässt sich unmöglich in einem Inserat zeigen. Deshalb haben wir ja auch unsere 12seitige, farbige

Informationsbroschüre geschaffen. Dort finden Sie alle Schablonen, abgebildet und ausführlich beschrieben. Fordern Sie diese interessante Dokumentation noch heute an – sie ist ja gratis!

**rotring**  
zeichnen und schreiben

**BON**

Bitte senden Sie mir kostenlos die ausführliche Broschüre über das rotring Schablonen-Programm.

rotring (Schweiz) AG  
Postfach, 8953 Dietikon

Name \_\_\_\_\_

Vorname \_\_\_\_\_

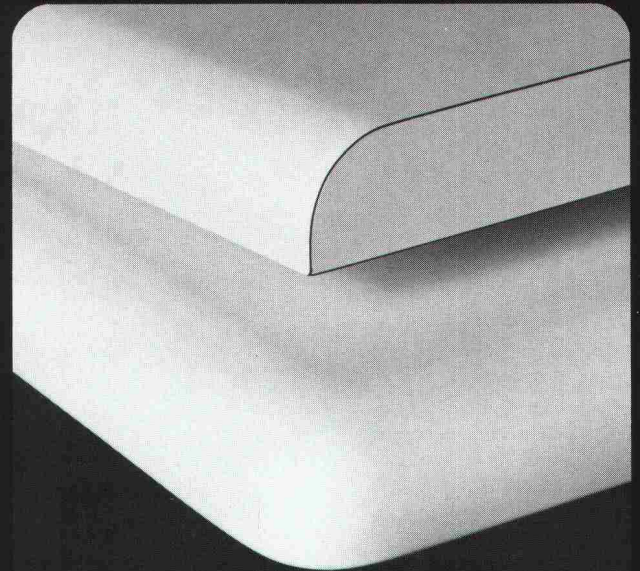
in Firma \_\_\_\_\_

Adresse \_\_\_\_\_

PLZ/Ort \_\_\_\_\_



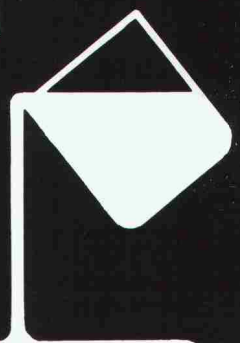
wo postforming aufhört...



Wenn eine einfache Rundung für Ihr Holzbauteil nicht genügt. Wenn eine dreidimensionale Verformung und höchste Qualität verlangt werden.

Dann gibt es für Sie nur eine Lösung: Beschichtung mit Orsopal-Giessharz. Rundherum. Nahtlos. Zwei bis drei Millimeter stark. Das hält dauerhaft. Auch in feuchten Räumen.

... fängt Orsopal  
erst richtig an!



**25** Jahre  
orsopal

Dokumentation und Beratung durch:  
Orsopal AG, 5742 Kölliken, 064 43 11 21

# Natürlich dämmen:



**neu:**

- Plattenformat 60/60 cm
- verbesserter Lambda-Wert
- nur 2,78 Platten/m<sup>2</sup>
- daher weniger Fugenanteil

Weil **Coriglas** ein aus reinsten Gläsern geschmolzenes Schaumglas ist, das die natürlichen Vorzüge des Glases mit den Vorteilen der geschlossenen Zellstruktur in idealer Weise in sich vereinigt. Es ist umweltfreundlich und zeigt keine toxische Wirkung.

**Coriglas** überzeugt Planer, Architekten und Bauherren:

- wasser- und dampfdicht
- unbrennbar
- verrottungsfest
- druckfest
- säurebeständig
- schädlings- und mikrobensicher
- maß- und formbeständig
- temperaturbeständig

**Coriglas** garantiert bei Dächern, Terrassen, Fassaden, Wandverkleidungen, Decken, Böden usw. ein hohes Wärmedämmvermögen und lange Lebensdauer.

**Coriglas – die natürliche und sichere Art zu dämmen.**

Verlangen Sie weitere Informationen:

**GK Glas-Keramik AG**

Verkaufsleitung, Willi Keller  
Vulkanstrasse 116, 8048 Zürich  
Telefon 01 432 33 55  
Telefax 01 432 73 95

Verkaufsbüro Basel, H. P. Künzi  
Tichelengraben 11  
4104 Oberwil  
Telefon 061 401 20 09

Oder bei Ihrem Baumaterial-Lieferanten. Auslieferungslager in Zürich, Basel und Burgdorf





## WERNER MAAG AG Entwässerungstechnik

Postfach, 8032 Zürich  
Zeltweg 44  
Telefon (01) 251 75 80  
Telex 58675  
Telefax 01/69 18 72

### FI-Schachtabdeckungen für jeden Schacht

aus Edelstahl  
aus Stahl feuerverzinkt  
aus Aluminium.

Mit wählbarer Oberfläche, gas-, wasser-, geruchdicht,  
**mit zweifacher Spezialdichtung**,  
mit selbstabhebendem Öffnungsgriff oder  
Normalausführung ohne Verschraubung.  
Belastung: Prüfkraft 125 KN, auf Anfrage  
bis 400 KN.

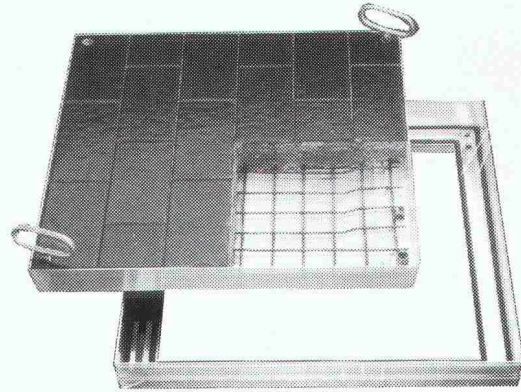
Riffelblechabdeckungen  
Prüfkraft: 10 KN, auf Anfrage bis 400 KN.

Reihenabdeckungen in jeder Grösse.

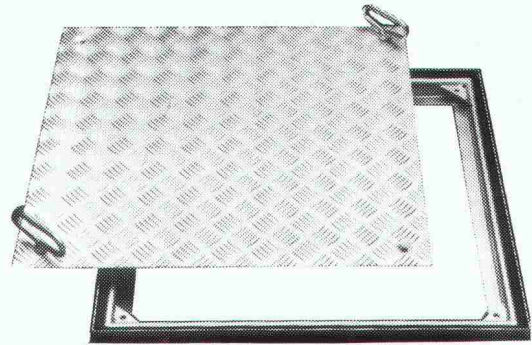
Spezialanfertigungen jeder Art,  
auch anspruchsvolle Konstruktionen.

## WM-ENTWÄSSERUNGSTECHNIK

Ihr Spezialist!



Modell mit wählbarer Oberfläche



Modell Riffelblech

SIA 40

# Die **Sikament**alität: Die versteckten die neue Brücken schlägt.

Betonbauwerke sind heute verstärkt den Einwirkungen von schädlichen Umwelteinflüssen ausgesetzt. Der Dauerhaftigkeit des Betons wird deshalb grosse Bedeutung beigemessen.

Mit Sikament kann der Wasser-Zementwert des Betons optimal gewählt und damit die Kapillarporosität des Zementsteins reduziert werden: der **Beton wird dichter und dauerhafter**. Seine weichplastische Konsistenz verleiht Sikament-Beton hervorragende Verarbeitungs- und Verdichtungseigenschaften: **die Armierung wird satt umhüllt und vor Korrosion geschützt**. Und die Anfangs- und Endfestigkeiten erhöhen sich wesentlich.

Bauwerke in aller Welt sind der Beweis für den qualitätsbedingten Einsatz von Sikament und die tatkräftige Unterstützung durch erfahrene Sika-Fachleute.

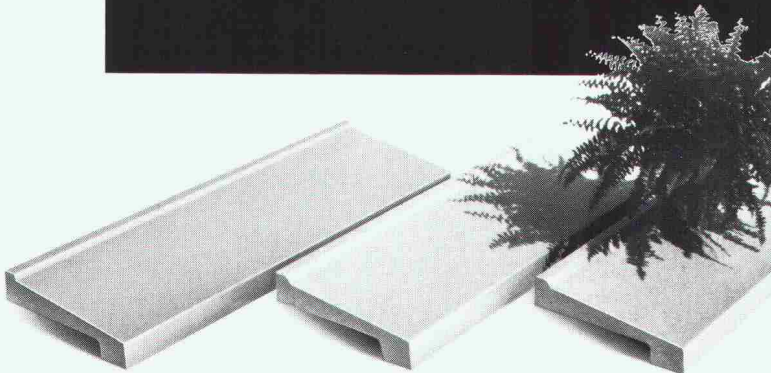
Sika AG  
Tüffenwies 16-22  
CH-8048 Zürich  
Telefon 01/62 40 40  
Telex 822 254 sik ch  
Telefax 01/432 33 62



Ein Schweizer Unternehmen –  
weltweit führend in der Bauchemie.



# futura FENSTERBÄNKE AUS ACRYLBETON



**NEU**



## Acrylbeton – der moderne Baustoff.

Anstatt Kies mit Zement wird hochfester, feuergetrockneter Quarzsand mit witterungs- und UV-beständigem Methacrylatharz verbunden. Futura Fensterbänke gibt es in 3 Farben, 6 Breiten und in jeder beliebigen Länge bis max. 3 m.

Die Vorteile von Futura-Fensterbänken sind:

- **Strapazierfähigkeit und Formbeständigkeit**
- **Vielfältige Anwendungsmöglichkeiten**
- **Einfaches Verlegen dank dem geringen Gewicht**

Verlangen Sie unsere Unterlagen!



## BAUBEDARF HUNZIKER

Baubedarf und Zementwaren  
Gustav Hunziker AG

3232 Ins Telefon 032 83 12 82  
2540 Grenchen Telefon 065 52 28 52  
3400 Burgdorf Telefon 034 22 72 72

## te Kraft,



# Eine günstige Gelegenheit um jetzt von Schrubber und Mop Abschied zu nehmen: TASKI combimat 500 E.



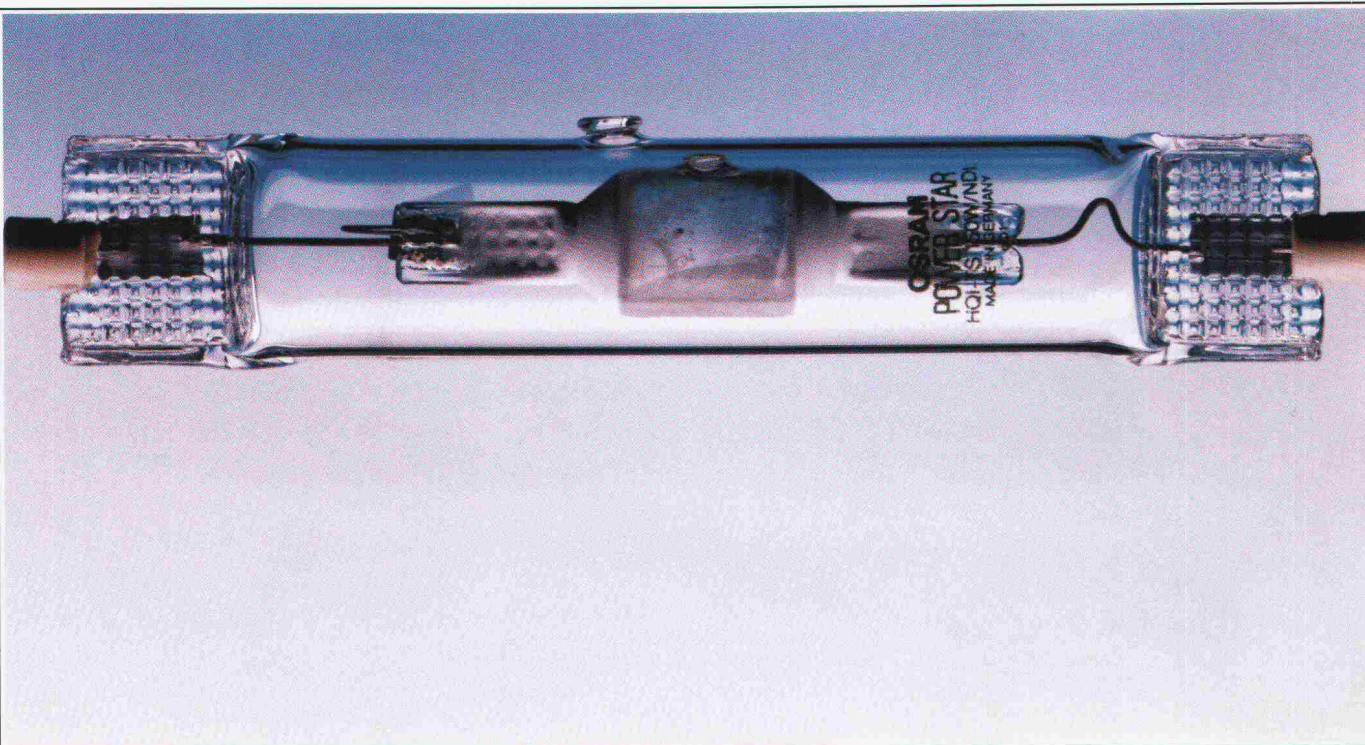
Die neue, kompakt gebaute Scheuersaugmaschine TASKI combimat 500 E reinigt auch kleinste Flächen schnell, einfach und preisgünstig. Im Vergleich zu bisher verwendeten einfachen Nassreinigungsgerten wie Schrubber und Mop wird eine um ein mehrfaches höhere m<sup>2</sup>-Leistung erreicht. Das reduziert die Arbeitsstunden und senkt die Reinigungskosten.

Der einfach zu bedienende TASKI combimat 500 E ist Netzbetrieben. Die grossen Öffnungen der Sauber- und Schmutzwassertanks erleichtern das Füllen und Reinigen und tragen ebenfalls zur hohen Wirtschaftlichkeit dieser Qualitätsmaschine bei. Der Transport über Treppen geht zu zweit ohne grossen Kraftaufwand vor sich. Verlangen Sie detaillierte Informationen und eine unverbindliche Vorführung dieser ausserordentlich preisgünstigen Schweizer Konstruktion.



A. Sutter AG  
9542 Münchwilen,  
Telefon 073/27 27 27

# EIN HELLES VERKAUFSTALENT.

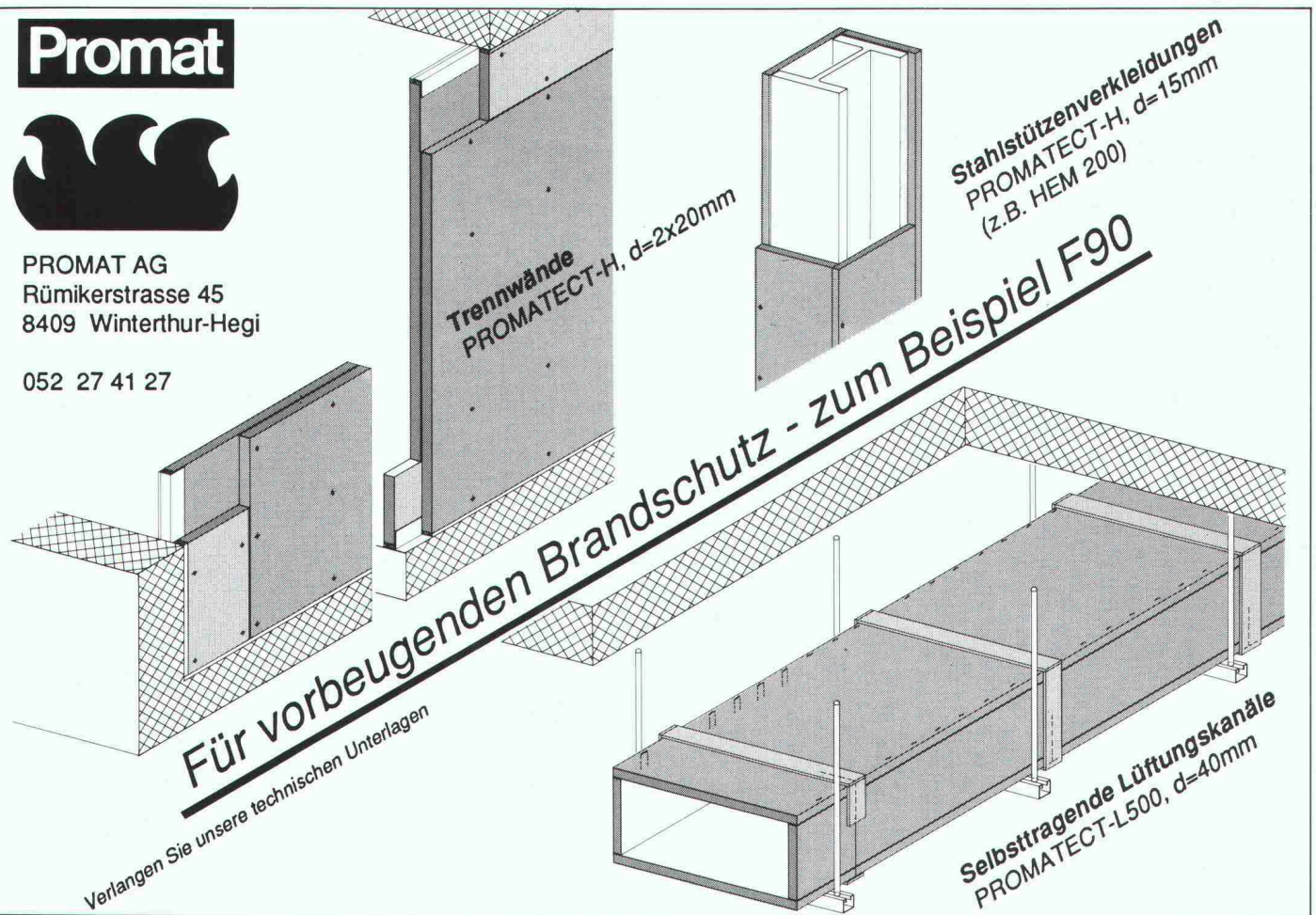


**Promat**



PROMAT AG  
Rümikerstrasse 45  
8409 Winterthur-Hegi

052 27 41 27



# POWER STAR HQI VON OSRAM.

Am besten verkauft sich die Ware, die im günstigsten Licht steht. Strahlende Helligkeit im Schaufenster ist die einladende Geste näherzutreten. Freundliches, brillantes Licht im Verkaufsraum macht das Auswählen zum Vergnügen.

POWER STAR HQI verbinden gute, natürliche Farbwiedergabe mit hoher Wirtschaftlichkeit. Ihre Lichtausbeute ist bis zu fünfmal höher und ihre Lebensdauer ein Vielfaches länger als bei Glühlampen.

Das bedeutet für Sie mehr und besseres Licht bei geringerem Energieverbrauch und reduzierter Wärmebelastung.

Das schont die Ware und vermindert

Beleuchtungs- und Klimatisierungskosten. Angenommen, man hat 12 m<sup>2</sup> Ausstellungsfläche, die man mit 1500 Lux ausleuchten will. Dann braucht man dazu entweder 30 Reflektorenglühlampen mit je 120 Watt. Oder nur 4 POWER STAR HQI-TS mit je 150 Watt.

Damit reduzieren sich die Stromkosten um gut 80%, die Wärmebelastung sinkt auf etwa 20%.

POWER STAR HQI von OSRAM: für alle, die Schönes ins beste Licht rücken wollen.

HELL WIE DER LICHTER TAG

**OSRAM**



# Wer macht was?

## Abdichtungen

Starr im Dünnschichtverfahren

BAUSCHUTZ AG,  
RASCOR-Systemtechnik  
8048 Zürich, Bristenstrasse 10,  
Tel. 01 / 432 11 30

BENZ AG, Kunstharzbeläge und  
Bautenschutz, Bändlistrasse 31,  
8064 Zürich, Tel. 01 / 432 50 24

BERGAMIN SPEZIALBAU AG  
7000 Chur, Saluferstrasse 7  
Tel. 081 / 27 34 33  
7320 Sargans, Falknisstrasse 11b  
Tel. 085 / 2 28 05

STUMP BOHR AG, 8032 Zürich  
Abt. Bautenschutz  
Mühlebachstr. 20, Tel. 01 / 252 56 22

TRITON AG, 8048 Zürich  
Badenerstrasse 849, Tel. 01 / 62 55 22  
Wasserdichte Verputze und  
Fugenbandsysteme

## Abdichtungen

BAUPLUS c/o DIENER AG  
Asylstrasse 77, 8030 Zürich  
Tel. 01 / 252 55 34

## Akustik

ISO/CONSULT/AG, 8630 Rüti ZH  
Tel. 055 / 31 80 00

SCHNEIDER DÄMMTECHNIK AG  
8401 Winterthur, Tel. 052 / 89 21 21  
Beratung, Messungen, Schwin-  
gungs-/Schallschutzkomponenten

## Angewandte Hydrologie/Tracerhydrologie

NATURAQUA, Tel. 031 / 44 35 71  
Thunstr. 101a, 3006 Bern

## Angewandte Klimatologie/Meteorologie

METEOTEST, Tel. 031/23 74 17  
Fabrikstr. 29a, 3012 Bern

## Architekturmodelle

ATELIER 7, M. Fricker  
Klosbachstrasse 123, 8032 Zürich  
Tel. 01/47 92 67

LÜCHINGER Modellbau  
9113 Degersheim, Tel. 071 / 54 15 22

SCHALK MODELLBAU AG  
8050 Zürich, Tel. 01/302 64 11  
5430 Wettingen, Tel. 056/27 10 80

WERNER SCHNÜRIGER, 8953 Dietikon  
Moosmattstr. 16, Tel. 01/740 27 57

MODELLBAU ZABOROWSKY  
Inhaber D. Raffainer  
Neumarkt 10, 8001 Zürich  
Tel. 01/252 22 16

## Asbestentfernung Brandabschottungen

Fritz Müller Ing. AG, 3011 Bern  
Effingerstrasse 13, Tel. 031 / 25 10 51

Reichenberger AG, 6038 Gisikon  
Reuss-Strasse 9, Tel. 041 / 91 02 22

## Bauaustrocknung

Roth-Kippe AG, 8055 Zürich  
Gutstrasse 12, Tel. 01 / 461 11 55

## Baugrunduntersuchungen

BBL Baulaboratorium AG  
4132 Muttens/Basel, Tel. 061/61 33 14

CSD COLOMBI SCHMUTZ DORTHE AG  
3097 Liebefeld/Bern, Tel. 031/53 64 12  
1052 Le Mont-s.-Lausanne, 021/37 12 41  
1700 Fribourg, Tel. 037/22 76 66  
5000 Aarau, Tel. 064/24 66 22  
4410 Liestal, Tel. 061/91 24 28

GEOTEST AG  
(s. Geologie - Geotechnik - Geophysik)  
K+S P. KIEFER + R. STUDER AG  
4153 Reinach BL, Tel. 061/76 94 76

## Baugrunduntersuchungen

SIEBER CASSINA + Partner  
Beratende Geologen und Ingenieure  
8008 Zürich, Tel. 01/252 75 60  
4600 Olten, Tel. 062/32 15 85  
3006 Bern, Tel. 031/44 08 68

## Bauphysik

GEILINGER AG, Abt. Engineering,  
Museumstrasse 3, 8400 Winterthur  
Tel. 052 / 22 74 34  
Wärme-, Feuchtigkeit-, Schall- und  
Brandschutz

ISO/CONSULT/AG, 8630 Rüti ZH  
Tel. 055 / 31 80 00

KOPITSIS BAUPHYSIK  
M. Sc. dipl. Bauphysiker SIA  
5610 Wohlen, Tel. 057 / 22 55 15

## Bauwerkserhaltung

Aeschlimann Hans-Ulrich, Ing.-Büro  
dipl. Bau-Ing. ETH/SIA/WTA,  
Bausachverständiger für Schäden,  
Instandhaltung und Instandsetzung  
4142 Münchenstein, Tel. 061 / 46 96 11

VSL BETON-EXPERT  
Zustandserfassung, Expertisen  
Qualitätssicherung  
Industriestr. 48, 8304 Wallisellen  
Tel. 01 / 830 76 70

## Bauschäden und Expertisen

Expertisen, Qualitätsüberwachungen,  
neutrale Beratung  
WERNER FREY, eidg. dipl. Baumeister  
Therwilstr. 91, 4153 Reinach  
Tel. 061 / 76 40 61 und 76 47 72

Expertisen/Schadensanierung,  
neutrale Bauherrenberatung  
HUONDER ENGINEERING AG  
8048 Zürich, Tel. 01 / 491 71 94

Unabhängige Beratung  
VSL BETON-EXPERT  
Industriestr. 48, 8304 Wallisellen  
Tel. 01 / 830 76 70

## Beton- und Naturstein- Untersuchung

GEOTEST AG  
(s. Geologie - Geotechnik - Geophysik)

## Betonbohren/Betonfräsen

BETONBRENN AG, Asylstrasse 77  
8030 Zürich, Tel. 01 / 252 55 39

## Betonrisse

Verpressungs-Sanierung  
Anderegg AG, St. Gallen, 071 / 23 65 64

## Betonsanierungen

BAUPLUS c/o DIENER AG  
Asylstrasse 77, 8030 Zürich  
Tel. 01 / 252 55 34

BENZ AG, Kunstharzbeläge und  
Bautenschutz, Bändlistrasse 31,  
8064 Zürich, Tel. 01 / 432 50 24

BERGAMIN SPEZIALBAU AG  
7000 Chur, Saluferstrasse 7  
Tel. 081 / 27 34 33  
7320 Sargans, Falknisstrasse 11b  
Tel. 085 / 2 28 05

BETOSAN AG,  
Zikadenweg 7, 3000 Bern 32,  
Tel. 031 / 42 92 82

ING. GREUTER AG, 8032 Zürich  
Tel. 01 / 251 90 28

Gunit, Spritzbeton, Sandstrahlen  
E. LAICH SA, 6671 Avegno,  
Tel. 093 / 81 17 22

J. F. Jost Bau AG,  
Steinwiesenstrasse 3, 8952 Schlieren  
Tel. 01 / 730 32 32

STUMP BOHR AG, 8032 Zürich  
Abt. Bautenschutz  
Mühlebachstr. 20, Tel. 01 / 252 56 22

TRITON AG, 8048 Zürich  
Badenerstrasse 849, Tel. 01 / 62 55 22  
Betonsanierungen

## Beton-Stockarbeiten

GUIDO ALLENSPACH, Baugeschäft  
9533 Kirchberg, Tel. 073 / 31 39 60

## Betriebsplanung

Wirtschaftliche und organisatorische  
Grundlagen als Schnittstelle zur  
Bauplanung.  
Dipl. Ing. ETH Hj. MEYER  
Ingenieur für Betriebsorganisation  
8805 Richterswil, Tel. 01 / 784 71 08

## Brandabschottungen

Reichenberger AG, 6038 Gisikon  
Reuss-Strasse 9, Tel. 041 / 91 02 22

## Brandschutzdämmungen

SCHNEIDER DÄMMTECHNIK AG,  
8401 Winterthur, Im Hölderli 26  
Tel. 052 / 89 21 21

## Briefkasten

Gitterrost-Vertrieb WALTER ALBIEZ AG  
8031 Zürich, Tel. 01 / 44 55 70

## CAD

RZW DR. WALDER + PARTNER AG  
Rechenzentrum und Softwarehaus  
3073 Gmüli, Tel. 031 / 52 69 62  
8032 Zürich, Tel. 01 / 252 86 63

## CAD für Architekten

PCG INFORMATIC AG  
5430 Wettingen, Tel. 056 / 26 38 34  
Professionell und preiswert -  
wie unser Zeichnungs-Service.

## CAD für Architekten und Bauingenieure

FIDES INFORMATIK  
8004 Zürich, Tel. 01 / 249 27 01  
Integrierte Lösung für das  
gesamte Bauwesen.

## CAD vom Architekten

VIFIAN + ZUBERBÜHLER AG  
8904 Aesch, Tel. 01 / 737 38 11  
Professionell. Und doch preiswert.  
Verlangen Sie einen Demo-Termin!

## CAD, geschaffen vom Archi- tekten für Architekten

(siehe PARAGON)

## CAD mit Autocad für Architekten und Bauingenieure

ROCAD & WABER  
8953 Dietikon, Tel. 01 / 740 22 52  
3012 Bern, Tel. 031 / 23 62 74  
Individuelle Beratung, PC- und  
Netzwerk-Lösungen, Bibliotheken,  
Ispunterstützte Konstruktionshilfen,  
Armierungsmodul mit Eisenliste,  
Schulung.

## CAD für Bauwesen

Programm STAR: Architektur,  
Topographie, Ingenieurwesen.  
ICP, Gewerbestrasse 12a, 8132 Egg ZH  
Für Demo-Termin: Tel. 01 / 986 24 44

## CAD und EDV-Statistik

Entwurf/Optimierung Tragsysteme,  
Statik/CAD-Schulung und Armierung  
HUONDER ENGINEERING AG, Abt. EDV  
8048 Zürich, Tel. 01 / 491 71 94

## Datenverarbeitung

INSER AG, Beratende Ing. für EDV  
Rechen- und Zeichenzentrum  
3097 Liebefeld, Tel. 031 / 59 20 88

## EDV-Baulösungen

Bauadministration und CAD auf PC's  
PTO P. Petillo, 5212 Hausen b. Brugg  
Unterlagen, Vorführung, 056 / 42 12 32

## EDV-Lösungen für den Archi- tekten und Bauingenieur

FIDES INFORMATIK  
8004 Zürich, Tel. 01 / 249 27 01  
Grösstes Angebot an Programmen  
von Berechnung über Devisierung  
bis CAD

## Erschütterung

DR. A. ZIEGLER, dipl. Ing. ETH/SIA  
Schaffhauserstrasse 333, 8050 Zürich,  
Tel. 01 / 311 52 02  
Bauwerk- und Baugruddynamik  
Beratung, Berechnung, Schwingungs-  
und Erschütterungsmessungen,  
Expertisen für Erschütterungsausbrei-  
tung und -Isolationen, dynamische  
Windlasten, Erdbebenprobleme.

## Erschütterungs-Messungen

CSD AG (s. Baugrunduntersuchungen)  
GEFAS (s. Sprengtechnik)  
GEOTEST AG  
(s. Geologie - Geotechnik - Geophysik)  
K+S P. KIEFER + R. STUDER AG  
4153 Reinach BL, Tel. 061/76 94 76

## Explosionsschutz

Projektionierung von Explosionsschutz-  
massnahmen, Untersuchungen des  
Explosionsverhaltens von  
Brenngasen und brennbaren Stäuben  
DR. PELLMONT, Explosionsschutz  
Dorenbachstr. 81, 4102 Binningen  
Tel. 061 / 39 78 13

## Faltwände - Holzfalttüren

LIENHARD SÖHNE AG, 8038 Zürich  
Albisstr. 131, Tel. 01/482 12 90

## Farbkopien

Auf Normalpapier bis A3.  
Oder fotomechanisch (Cibacopy),  
Plandruck, Rapidocolor und Offset  
in allen Formaten. Top-Qualität.  
Kostenlose Beratung.  
AERNI-LEUCH AG, Bereich Repro  
Sportweg 34, 3097 Liebefeld BE  
Tel. 031 / 53 93 81

## Fassadenplanung

Metallbau-Planung J. F. Meyer AG  
6006 Luzern, Würzenbachstr. 17  
Tel. 041/31 20 88

## Feuchtigkeitsmessgerät

Schieritz & Hauenstein AG  
Finklerweg 32, 4144 Arlesheim  
Tel. 061 / 72 10 60

## Fiberskopie

Hohlraumkontrollen jeder Art  
SPI AG, Ipsach, Tel. 032 / 51 71 58

## Geologie - Geotechnik - Geophysik

CSD AG (s. Baugrunduntersuchungen)  
GEOTEST AG  
3052 Zollikofen, Tel. 031 / 57 20 74  
9008 St. Gallen, Tel. 071 / 24 87 10  
8955 Oetwil a.L., Tel. 01 / 748 26 85  
6010 Kriens LU, Tel. 041 / 45 46 66  
1785 Cressier FR, 1037 Etagnières VD

## Geotechnik

Dr. H. HALTER, dipl. Ing. ETH/SIA  
Grund- und Dammbau, Erdbaulabor  
Ekkehardstr. 25, 8006 Zürich  
Tel. 01 / 362 56 28  
G. MUGGLIN AG  
Beratung, Untersuchungsprogramme,  
Planung, Berechnung, Überwachung  
in Grundbau, Bodenmechanik und  
allgem. Tiefbau. Schösslistr. 24a,  
8044 Zürich, Tel. 01 / 251 48 62

## Graphische EDV-Bearbeitung

J. CAFLISCH + PARTNER  
Zugerstrasse 46, 8805 Richterswil  
Tel. 01 / 784 34 80 / 784 35 18

## Holzschutzmittel

Dr. R. MAAG AG, 8157 Dielsdorf  
Tel. 01/855 11 11  
Color xex, Xerotin, Xylosan

## Injektionen

BAUSCHUTZ AG, RASCOR-System-  
technik  
8048 Zürich, Bristenstr. 10,  
Tel. 01 / 432 11 30

BENZ AG, Kunstharzbeläge und  
Bautenschutz, Bändlistrasse 31,  
8064 Zürich, Tel. 01 / 432 50 24

BERGAMIN SPEZIALBAU AG  
7000 Chur, Saluferstrasse 7  
Tel. 081 / 27 34 33  
7320 Sargans, Falknisstrasse 11b  
Tel. 085 / 2 28 05

ING. GREUTER AG, 8032 Zürich  
Tel. 01 / 251 90 28

A. Käppelis Söhne AG,  
Umwelttechnik, Bautenschutz  
6430 Schwyz, Tel. 043 / 21 11 71  
6460 Altdorf, Tel. 044 / 2 99 93  
STUMP BOHR AG, 8032 Zürich  
Abt. Bautenschutz  
Mühlebachstr. 20, Tel. 01 / 252 56 22

## Isolierungen

SCHNEIDER DÄMMTECHNIK AG  
8401 Winterthur, Im Hölderli 26  
Tel. 052 / 89 21 21

## Isolierelemente LEGATHERM Steildach/Estrichboden

LEGANORM AG, 8407 Winterthur  
Feldstr. 31, Tel. 052/25 26 16

## Kanalisationen

Krähenmann AG / Kasapro AG  
Kanalunterhalt und -sanierungen  
9202 Gossau SG, Tel. 071 / 85 35 11

## Kanalsanierungen

A. Käppelis Söhne AG,  
Umwelttechnik, Bautenschutz  
6430 Schwyz, Tel. 043 / 21 11 71  
6460 Altdorf, Tel. 044 / 2 99 93

## Kunststoff-Dichtungsbahnen

Über 30 Typen Sarnafil für Bauwerk-  
schutz, Umweltschutz und attraktive  
Membranbauten.  
Sarna Kunststoff AG  
6060 Sarnen, Tel. 041 / 66 99 66

## Lärmexpertisen

BMP Dr. Pelli + Co., 8027 Zürich  
Splügenstr. 3, Tel. 01 / 202 21 51  
Aussenlärmrechnungen, Projektie-  
rung von Schutzmassnahmen  
ISO/CONSULT/AG, 8630 Rüti ZH  
Tel. 055 / 31 80 00

STOLL & PARTNER, Postfach 45,  
3015 Bern, Tel. 031 / 322 333

## Lärmschutz

Siegfried Keller AG, Wallisellen  
Lärmschutz Büro und Lager:  
Zürichstr. 38, 8306 Brüttisellen  
Tel. 01/833 59 51

## Luftreinhaltung

BMP Dr. Pelli + Co., 8027 Zürich  
Splügenstrasse 3, Tel. 01 / 202 21 51  
Emissions- und Immissionsbere-  
chnungen (UVP, Kataster, Herkunft und  
Auswirkungen, Prognosen)

## Materialprüfung

BBL Baulaboratorium AG  
4132 Muttenz/Basel, Tel. 061/61 33 14

## Mauerentfeuchtungen

BAUSCHUTZ AG,  
RASCOR-Systemtechnik  
8048 Zürich, Bristenstrasse 10,  
Tel. 01 / 432 11 30

BENZ AG, Kunstharzbeläge und  
Bautenschutz, Bändlistrasse 31,  
8064 Zürich, Tel. 01 / 432 50 24

A. Käppelis Söhne AG,  
Umwelttechnik, Bautenschutz  
6430 Schwyz, Tel. 043 / 21 11 71  
6460 Altdorf, Tel. 044 / 2 99 93

## Mauerentfeuchtungen

STUMP BOHR AG, 8032 Zürich  
Abt. Bautenschutz  
Mühlebachstr. 20, Tel. 01 / 252 56 22

## Metallbau

Surber-Metallbau AG, 8004 Zürich  
Hohlstrasse 211, Tel. 01 / 242 25 25  
Metallfassaden, Metallfenster,  
Schallschutzfenster, Metalltüren,  
Brandschutzabschlüsse

## Metall-Normtüren

Brander AG, 8162 Steinmaur  
Tel. 01/853 06 22

## Natursteine

J. und A. Kuster, Steinbrüche AG  
8807 Freienbach, Tel. 01/784 25 25

P. DE ZANET + CO. AG  
8730 Uznach, Tel. 055 / 72 28 44

## Paragon

CAD auf HP ME-10, seit 2 Jahren  
im praktischen Einsatz.  
Demonstration direkt bei  
KASPAR HUBER, Architekt HTL,  
Zürichstr. 40, 8184 Bachenbühlach  
Rufen Sie uns an: 01 / 860 83 83

## Pfahlprüfungen

GEOTEST AG  
(s. Geologie - Geotechnik - Geophysik)

## Pumpen

GRUNDFOS PUMPEN AG  
8117 Fällanden  
Tel. 01/825 29 25, Telex 828 462

HÄNY & CIE. AG, Pumpen- und  
Wasseraufbereitungsanlagen  
8706 Meilen, Tel. 01/925 11 31

PUMPENBAU SCHAFFHAUSEN AG  
8205 Schaffhausen, Tel. 053 / 3 30 21  
Telefax 053 / 3 13 42

K. Rüttschi AG, Pumpenbau, 5200 Brugg  
Tel. 056/41 04 55, Telex 825 130

SOMMER SCHENK SUISSE  
Pumpenbau, 5213 Villnachern  
Tel. 056/43 13 63

## Pumpen/Armaturen

KSB Zürich AG, 8031 Zürich,  
Tel. 01/44 99 33, Telex 822 707

## Rissverpressung

Dichtend und kraftschlüssig  
Anderegg AG, St. Gallen, 071 / 23 65 64

## Rohrnetzsanierungen

nach dem P.I.M.-Berst-Verfahren  
für Gas und Wasser  
ROHRTECH AG, 8500 Frauenfeld  
Tel. 054 / 22 22 69

## Schalldämmende Bauelemente

Das Fachwerk «Schalldämmung»  
zeigt einfach, klar und sicher wie man:  
Türen, Trennwände, Holzbalkende-  
cken, Dächer, Aussenwände (Holzbau),  
Rolladenkästen usw. konstruiert bzw.  
saniert. Zu beziehen für Fr. 55.- bei  
HAWA AG, Abteilung  
Schalldämmplatten «HAWAPHON»  
8932 Mettmenstetten, Tel. 01 / 767 14 71

## Schallschutz- und Schwingungstechnik

AIR-LOC Schrepfer AG, Industriest. 2  
8618 Oetwil am See, Tel. 01 / 929 22 66

ANGST + PFISTER, 8052 Zürich  
Thurgauerstr. 66, Tel. 01 / 306 61 11

PAUL SCHWAB AG, Säntisstrasse 7  
8134 Adliswil, Tel. 01 / 710 02 22

## Spreng-Info-Tagungen

GEFAS (s. Sprengtechnik)

## Sprengen

Sprengen! Abbruch, Aushub, Material-  
gewinnung, Felssanierungen, Spreng-  
beratung, Überwachungen, Beratung  
bei Devisierungen, Expertisen  
BEREUTER SPRENGTECHNIK AG  
8604 Volketswil, Tel. 01 / 945 67 59

## Sprengtechnik

GEFAS Gesellschaft für angewandte  
Sprengtechnik AG, Hinterbühlstr. 3  
8307 Effretikon, Tel. 052 / 32 25 32

## Spritzbeton

ING. GREUTER AG, 8032 Zürich  
Tel. 01 / 251 90 28

Gunit, Sandstrahlen  
E. LAICH SA, 6671 Avegno  
Tel. 093 / 81 17 22

## Staumauern

Statik, Dynamik, Kühlung, CAD  
ASM AG, Bleicherweg 64a, 8002 Zürich  
Tel. 01 / 201 42 77

## Thermolackierungen

Thermolackierwerk Waltenspül AG  
6142 Gettnau LU, Tel. 045/81 20 51

## Trennwände - Türen

LEWA - Leichtwandbau AG  
8404 Winterthur, Tel. 052 / 27 27 10

## Trennwände - Werkkabinen

Verstellbare Blättler-Wände  
schallisoliert, feuerbeständig  
BLÄTTLER AG, Holz- und Metallbau  
Industriest. 1, 8117 Fällanden  
Tel. 01/825 43 85

## Treppen

COLUMBUS-TREPPEN AG  
9245 Oberbüren, Tel. 073/51 37 55  
Spindeltreppen aus Holz und Alu,  
Scheren- und Holzschiebetreppen

## Treuhandstelle für Ingenieur und Architekten

STB STETTLER  
TREUHAND UND BERATUNG  
4705 Wangen an der Aare, 065/71 15 75

## Umweltverträglichkeits- prüfung

GEOTEST AG  
(s. Geologie-Geotechnik-Geophysik)  
SIEBER CASSINA + PARTNER  
Beratende Geologen und Ingenieure  
8008 Zürich, Tel. 01 / 252 75 60  
4600 Olten, Tel. 062 / 32 15 85  
3006 Bern, Tel. 031 / 44 08 68  
Sieber Cassina Handke + Partner  
7000 Chur, Tel. 081 / 24 10 26

## Ungezieferbekämpfung

Ketol AG, Abt. Insecta-Service  
8157 Dielsdorf ZH, Tel. 01/853 05 16

## Unterquerungsarbeiten mit Stahl- und Eternit- rohren bis 1000 mm Ø

für Kanalisation und Werkleitungen  
TRENCHAG AG, 8305 Dietlikon  
Tel. 01/833 22 05

## Vorfabrizierte Armierungen

Mit fi-Rista-Elementen armieren Sie  
wirtschaftlicher  
fi-Ripa-Anschlusskorb  
(Spezial-Prospekt verlangen)  
DRAHTWERKE FISCHER AG  
5734 Reinach  
Tel. 064/71 15 55, Telex 981 532 dwfch  
Telefax 064 / 71 60 12

## Zustandserfassung von Bauwerken

Unabhängige Untersuchungen,  
Beratungen  
VSL BETON-EXPERT  
Industriest. 48, 8304 Wallisellen  
Tel. 01 / 830 76 70

# NED

# 500

Electronic Designer

Zeitaufwendiges und umständliches Beschriften  
von Zeichnungen gehört der Vergangenheit an.

**Aktionspreis Fr. 2'800.-**

**WE - WE Handels AG** Schaffhauserstrasse 424  
8050 Zürich, 01 / 302 04 28



Senden Sie mir gratis die Dokumentation über NED 500

Name \_\_\_\_\_

Firma \_\_\_\_\_

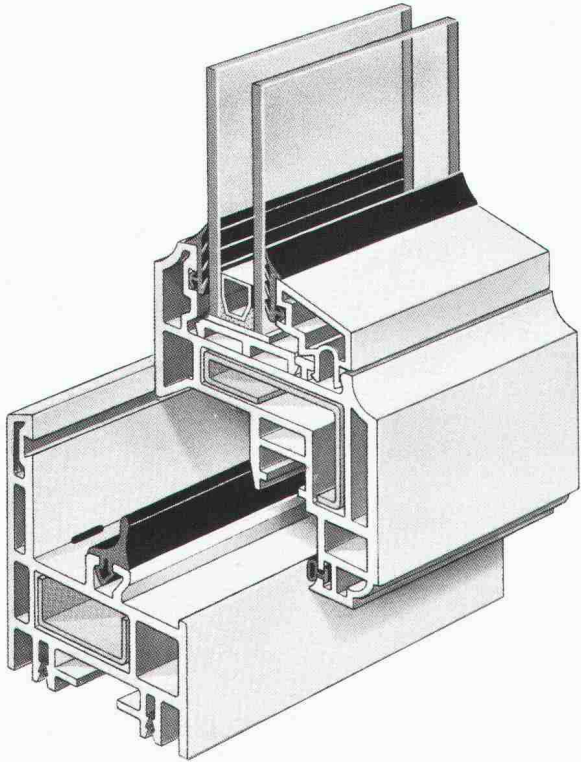
Strasse \_\_\_\_\_

PLZ/Ort \_\_\_\_\_

**Neuheit**

# Brüggmann

## Renaissance Fenster



Fenster für die Architektur von gestern und morgen.

Brüggmann Renaissance-Fenster sind individuell auf Ihren Geschmack zugeschnitten. Glastypen und Glasdicken sind in unterschiedlichen Ausführungen möglich. Also ganz nach Wunsch. Und alles wird von der bewährten Brüggmann Mehrkammertechnik „umrahmt“. Die Profile sind aus hochwertigem Markenrohstoff. Vestolit® BAU. Das bedeutet für Sie, daß Sie Jahr für Jahr aus Fenstern blicken, denen keine Jahreszeit etwas anhaben kann. Brüggmann Renaissance-Fenster sind lichtecht und wetterbeständig. Sie sind verrottungsfest und unterhaltsfrei. Die Wärmedämmung ist optimal und der Schallschutz auch. Hohe statische Festigkeit ist garantiert.

### Brüggmann AG

Oberwachtstrasse 13 · 8700 Küsnacht/ZH  
Telefon (01) 9 11 01 02 · Telefax (01) 9 11 01 13

# PARAGON

## bringt Licht

# ins CAD Dunkel

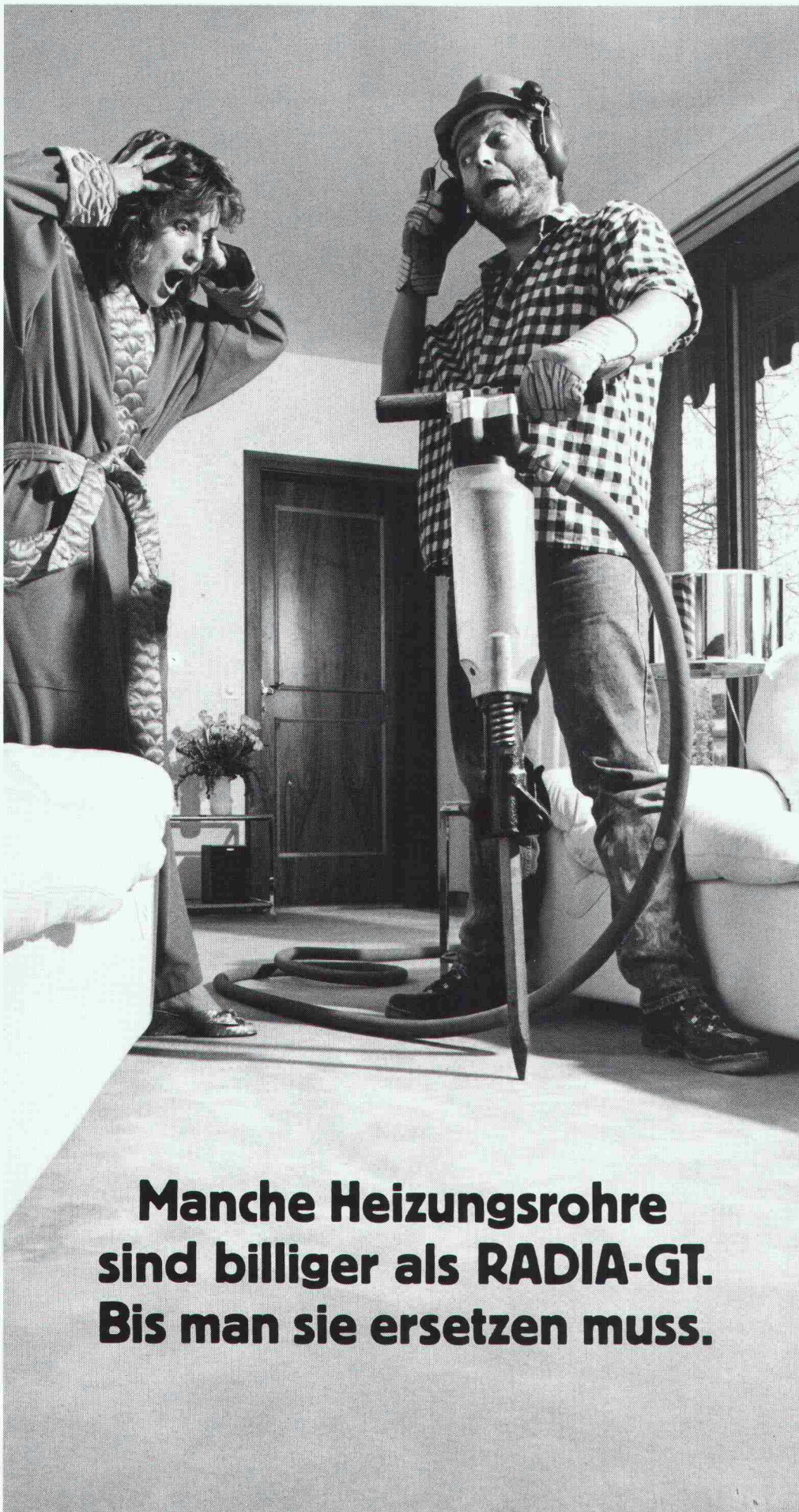
**Gratis-Demo**  
01/860 83 83/84

# PARAGON

## PROFESSIONELLE CAD-SOFTWARE FÜR ARCHITEKTEN

Kaspar Huber Arch. HTL  
Architekturbüro, EDV-Gesamtlösungen  
Zürichstrasse 40 · 8184 Bachenbülach · Tel. 01/860 83 83





**Manche Heizungsrohre  
sind billiger als RADIA-GT.  
Bis man sie ersetzen muss.**

Normalerweise kann man Heizungsrohre einzementieren und vergessen.

Wenn es allerdings zu einer Beschädigung kommt, dann wird das bei gewöhnlichen Heizungsrohren teuer: Boden aufspitzen, neue Rohre verlegen, zementieren, neuen Teppich legen. Ein Alptraum.

Wer gleich von Anfang an RADIA-GT-Rohre von Gabotherm verlegt, dem kann das nie passieren. Denn RADIA-GT ist ein einzigartiges Rohr-im-Rohr-Heizleitungssystem.

Das innere Heizungsrohr aus unverwüstlichem Polybuten liegt in einem äusseren Wellrohr, das schützt und zusätzlich isoliert.



Sollte das Heizrohr je beschädigt werden, kann man es einfach aus dem Schutzrohr herausziehen und durch ein neues ersetzen.

Diese zusätzliche Sicherheit kostet etwas mehr als gewöhnliche Heizungsrohre. Aber mit Sicherheit nur einmal.



Doppelt ist sicherer, das leuchtet uns ein. Senden Sie uns bitte Unterlagen über das RADIA-GT Heizleitungssystem.

Firma \_\_\_\_\_

Name \_\_\_\_\_

Strasse \_\_\_\_\_

PLZ/Ort \_\_\_\_\_

Bitte einsenden an: SIA  
Procalor AG, 8108 Dällikon  
Hüttenwiesenstrasse 4

Dr. Juchli 828 Pc

**Procalor**

# Schöck Ideen fürs Bauen

## Inset-Kellerfenster fix-fertig vorgerüstet

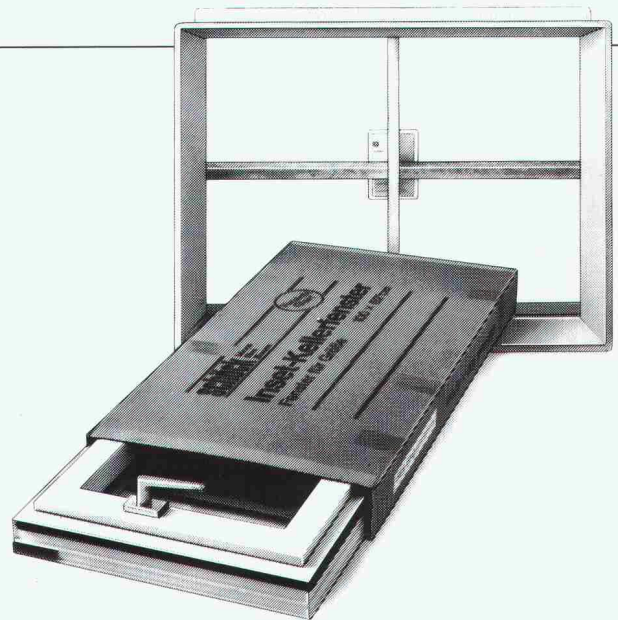
Wenn Sie viel Zeit und Geld  
sparen wollen —

**Inset-Kellerfenster sind Komplettfenster, die wie Steine vermauert oder zum Betonieren einfach an die Schalung gehängt werden.**

Inset-Leibungsrahmen aus leichtem Glasfaser-Beton sind fix-fertig vorgerüstet.

Fertige Bohrlöcher im Leibungsrahmen mit einbetonierten Dübeln erlauben schnelle und sichere Montage. Inset-Kellerfenster von Schöck.

Div. Ausführungen: Inset-Kellerfenster Stahl/Kipp, Holz/Kipp, Holz/Dreh-Kipp, Kunststoff/Dreh-Kipp und Plast-Kipp. In vielen Grössen und Wandstärken.



# Schöck Ideen fürs Bauen

**Schöck-Bauteile AG, 5610 Wohlen  
Paul Walser-Weg 8, Postfach 156  
Telefon 057 / 22 06 12  
Telefax 057 / 22 39 13**

1080.10

**Styrodur®  
von BASF.  
Grün und gut.**



**Styrodur.  
Die grüne Wärmedämmplatte  
von BASF...**

**...hält Räume unterm  
Parkdeck warm.**

So sinnvoll Parkdecks auf Dächern von Gebäuden sind, so zwingend notwendig ist deren Wärmedämmung. Sonst wird es in den Räumen darunter kalt und ungemütlich. Styrodur-Platten dämmen nicht nur ausgezeichnet, sie sind auch so druckstabil, daß sie die Last vieler Autos aufnehmen können. Styrodur ist frostsicher – nach 300 Frost-/Tauwechsell bewiesen – feuchtigkeitsbeständig und schwerbrennbar BKZ V.1.

Bitte fordern Sie weitere Informationen an.

**Generalvertrieb in der Schweiz**  
Kork AG, Kunststoffwerke  
5623 Boswil, Telefon 0 57/47 11 44

BASF (Schweiz) AG  
8820 Wädenswil/Au

**BASF**