

Objektyp: **Advertising**

Zeitschrift: **Schweizerische Bauzeitung**

Band (Jahr): **96 (1978)**

Heft 7: **SIA-Heft, 1/1978: Erdbebengefährdung in der Schweiz**

PDF erstellt am: **25.09.2024**

### **Nutzungsbedingungen**

Die ETH-Bibliothek ist Anbieterin der digitalisierten Zeitschriften. Sie besitzt keine Urheberrechte an den Inhalten der Zeitschriften. Die Rechte liegen in der Regel bei den Herausgebern. Die auf der Plattform e-periodica veröffentlichten Dokumente stehen für nicht-kommerzielle Zwecke in Lehre und Forschung sowie für die private Nutzung frei zur Verfügung. Einzelne Dateien oder Ausdrucke aus diesem Angebot können zusammen mit diesen Nutzungsbedingungen und den korrekten Herkunftsbezeichnungen weitergegeben werden. Das Veröffentlichen von Bildern in Print- und Online-Publikationen ist nur mit vorheriger Genehmigung der Rechteinhaber erlaubt. Die systematische Speicherung von Teilen des elektronischen Angebots auf anderen Servern bedarf ebenfalls des schriftlichen Einverständnisses der Rechteinhaber.

### **Haftungsausschluss**

Alle Angaben erfolgen ohne Gewähr für Vollständigkeit oder Richtigkeit. Es wird keine Haftung übernommen für Schäden durch die Verwendung von Informationen aus diesem Online-Angebot oder durch das Fehlen von Informationen. Dies gilt auch für Inhalte Dritter, die über dieses Angebot zugänglich sind.

Ein Dienst der *ETH-Bibliothek*  
ETH Zürich, Rämistrasse 101, 8092 Zürich, Schweiz, [www.library.ethz.ch](http://www.library.ethz.ch)

<http://www.e-periodica.ch>

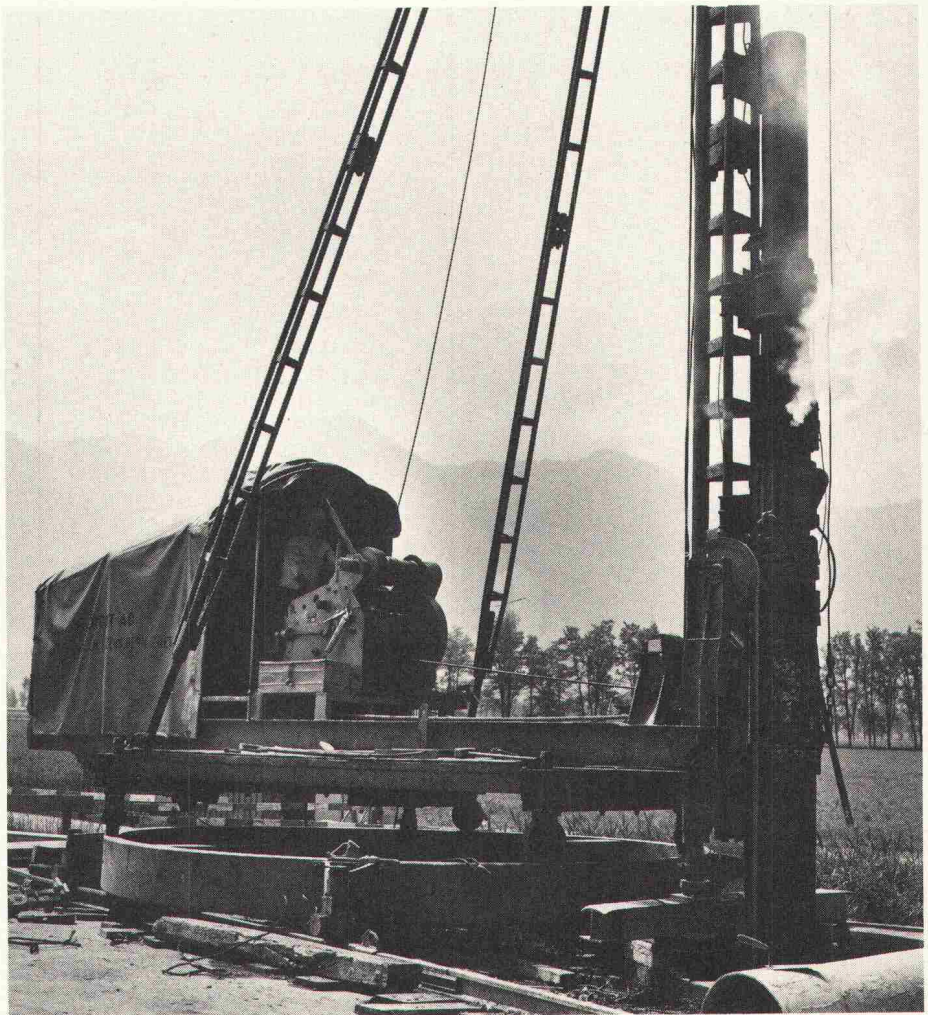
# Jeder Baugrund ist ein Grund für Dicht. Denn: Sie wollen festen Boden unter den Füßen haben.

Angenommen, Ihr Baugrund erweist sich bei einer fachmännischen Bodenuntersuchung, wie sie die Dicht AG durchführt, für Ihr Bauprojekt als problematisch – sei es, dass er überhaupt zu weich ist, sei es, dass tragfähige Schichten erst in einiger Tiefe auszumachen sind. Was nun?

Dicht empfiehlt Ihnen in einem solchen Fall die «Pahlbaumethode». Und wendet sie mit dem gleichen durchschlagenden Erfolg an wie unsere bodenständigen Vorfahren. Mit Hilfe sehr viel rationellerer Techniken und fortschrittlicher Maschinen allerdings, die dafür sorgen, dass die Kosten für die Tragfähigkeit allemal tragbar bleiben.

Was nötig ist, um Ihr Bauprojekt bei jedem Terrain auf einen sicheren Boden zu stellen – ob es sich um Holz- oder Fertigteilpfähle, um Wurzelpfähle, gerammte Ortsbetonpfähle im «Delta» – oder Bohrpfähle im DAG-System handelt – Dicht hat es. Dicht plant es. Dicht bringt es.

Nach gründlicher Untersuchung, versteht sich. Denn



**Auf Dicht  
kann man  
bauen.**

Und hier die anderen 4 guten Gründe, auf Dicht zu bauen:

**1. Sie wollen genau wissen, worauf Sie bauen:**

Dicht führt für Sie fachmännische Baugrunduntersuchungen durch.

**2. Sie wollen anderen keine Grube graben:**

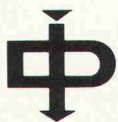
Dicht sichert senkrechte Baugrubenabschlüsse jeder Art zuverlässig.

**3. Sie wollen Ihre Pläne nicht ins Wasser fallen lassen:**

Dicht legt Baugruben gründlich trocken.

**4. Sie wollen grundsätzlich auf Nummer sicher gehen:**

Dicht garantiert den Einsatz moderner Maschinen und Methoden und einen reibungslosen rückwärtigen Dienst.



Dicht AG

9001 St. Gallen  
Rosenbergstrasse 76  
Telefon 071-23 16 45

6003 Luzern  
Pilatusstrasse 38  
Telefon 041-22 24 65

3011 Bern  
Schwanengasse 3  
Telefon 031-22 72 77

8036 Zürich  
Kalkbreitestrasse 33  
Telefon 01-35 69 13



sicher & besser bauen

mit



**Tricosal**<sup>®</sup>

**BAU-CHEMIE AG**

Beton- und Mörtelzusätze. Gebrauchsfertige Verguss- und Dichtungsmörtel. Schalöle, Reinigungsmittel, Kunststoffprodukte und Fugenkitte.

Fugenbänder und Fugenverschlussbänder. Gleit- und Deformationslager.

Brandschutzprodukte (Abschottungen, Brandtrennwände, Kabelbeschichtungen).

**Unverbindliche technische Beratung durch Fachpersonal bei Projektierung und Ausführung.**

**BAU-CHEMIE AG, Rütlistrasse 50, 4051 Basel**  
Telefon 061 / 23 00 16



**Enzler Reinigungen AG 8003 Zürich**

Zurlindenstrasse 53  
Telefon 01 / 35 05 77

8404 Winterthur  
Mooswiesenweg 2a  
Telefon 052 / 27 23 23

4133 Pratteln  
Hertnerstrasse 1  
Telefon 061 / 81 79 87

Die Fassade des SBB-BAHNHOFES BASEL

wurde von der Firma



gereinigt. Der Erfolg beweist:

**Hier waren Fachleute am Werk!**



## Gesundes Trinkwasser mit Katadyn

- KATADYN Feinstfiltration ● ELEKTROKATADYN Silberung ● MULTUS Ultraviolett-Bestrahlung
- MICROPUR Konservierung

Grösste Sicherheit und optimale Leistung bei geringen Betriebskosten ● Jahrzehntlang bewährte Entkeimungsverfahren ● Behandlung grosser und kleiner Wassermengen ● Gemeinden, Gewerbe, Industrie und Haushalte verwenden Katadyn.



KATADYN PRODUKTE AG  
Industriestrasse 27  
CH-8304 Wallisellen  
Telefon 01/830 36 77  
Telex 57 799 kady ch

**sicher ● sauber ● einfach**

Fabrikation  
MULTUS-Anlagen  
CH-8962 Bergdietikon  
Telefon 01/740 48 50

**Multus**





Planung - Installation - Service

Ihr Partner für:

**Lüftungs- und Klima-Anlagen**  
**Energie-Rückgewinnung**  
**Klimakälte-Anlagen**

Verlangen Sie unsere Beratung



3027 Bern

Untermattweg 22

Telefon 031 55 18 75

8004 Zürich

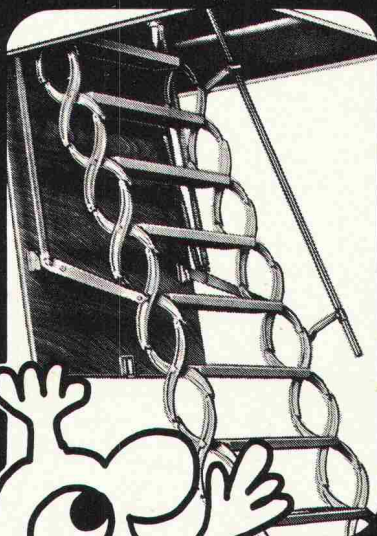
Wengistrasse 7

Telefon 01 242 41 33

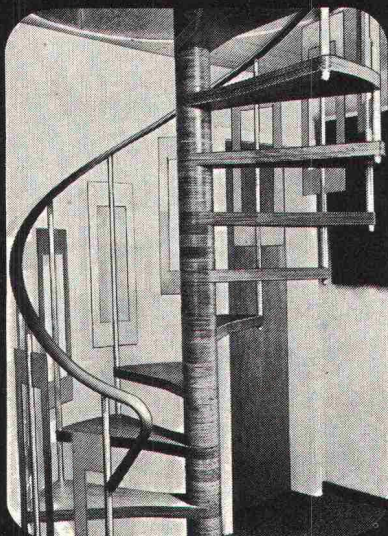
## Treppen von Columbus

Scherentreppen aus Aluminium-Druckguss (3 Modelle, verschiedene Grössen). Spindeltreppen aus Aluminium-Druckguss (3 Durchmesser). Spindeltreppen aus Holz (in jeder Dimension). Schiebetreppen aus Holz (3 Modelle).

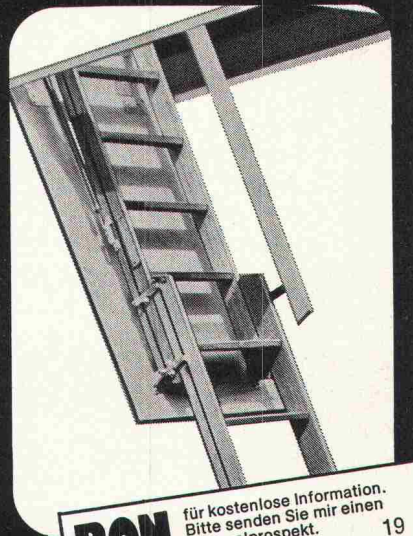
Scherentreppen



Spindeltreppen



Schiebetreppen



**Columbus Treppen AG**

Industriestrasse 9245 Oberbüren  
Tel. 073 51 37 55



**BON**

für kostenlose Information.  
Bitte senden Sie mir einen  
Sammelprospekt.

19

Name

Adresse

11 g. sch



**Grossbohrpfähle  
bis 4000 Tonnen je Pfahl  
max.  $\varnothing$  320 cm, 80 m tief**

**LOCHER**

Locher & Cie AG, Pelikan-Platz 5, 8022 Zürich  
Telefon 01 211 56 00 Telex 59299 loch ch

**DYM . . . Ihr Partner auch für  
Tauchpumpen HOMA/DYM**

selbstansaugend, SEV-geprüft,  
160–5000 Liter/Min., ein und mehr-  
stufige Ausführungen, Bohrlochpumpen,  
Schalt-Automatiken und Zubehöre, ab Fr. 585.–



**DYM AG 8404 WINTERTHUR**  
Baumaschinen u. Maschinenfabrik  
Hegmattenstrasse 26  
Telefon 052 27 74 21

**DYM**

**Succursale: DYM S.A.**  
Av. des Huttins 6  
1008 PRILLY-Lausanne  
Telefon 021 25 18 36

**Architekten planen voraus**

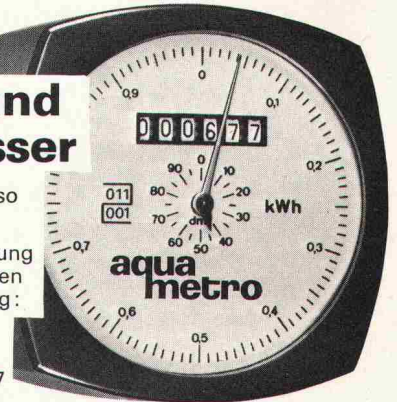
Der Verbrauch  
an Energie für

**Heizung und  
Warmwasser**

muss abgerechnet, also  
gemessen werden.

Beratung zur Ausführung  
durch Ihren Spezialisten  
für Durchflussmessung:

Aquametro AG  
4013 Basel  
Telefon 061 - 43 67 67

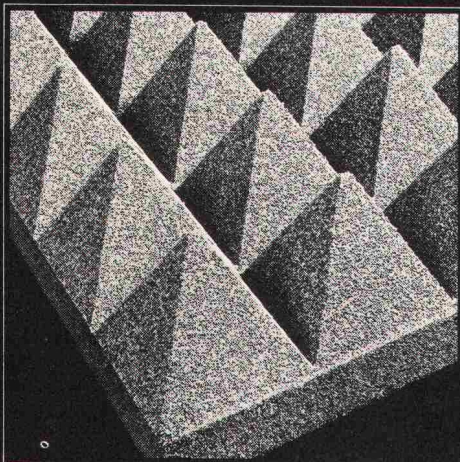


**SCHICHTEX**  
ISOLIERBAUSTOFFE

schützen vor

**Lärm**

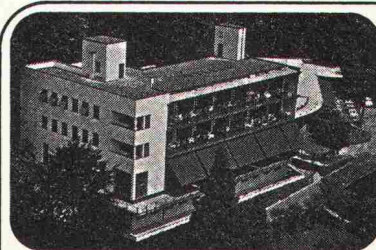
Umfassendes Programm von  
Schallschutz-Materialien



BI Pyramidenschaumstoff-Schallschluckplatte



**Bau+Industriebedarf AG**  
4104 Oberwil-Basel Tel. 061 30 40 30



Das Haus wurde 1928 vom  
Architekten

**Emil Fahrenkamp**  
gebaut und 1970 renoviert.

Alle Zimmer sind komfortabel  
eingerichtet. Naturpark,  
Fitness-Center,  
geheiztes Schwimmbassin,  
Tennisplatz. Eigener Bus  
(3 Min.) bis Ascona.

**Ideales Familienhotel  
für Ihre Ferien.**

Verlangen Sie unverbindlich  
eine Offerte.

**Direktion: A. Cotti**  
Tel. 093 / 35 12 81

monte  
verità  
ascona



**Aufzugtreppe**

**Grösste Vorteile  
auf kleinstem Raum**

Mod. 1 75/150  
Mod. 3 70/130 (evtl. 65/120)

**Feldmann + Co. AG, Holzbau**  
3250 Lyss Telefon 032 / 84 11 84



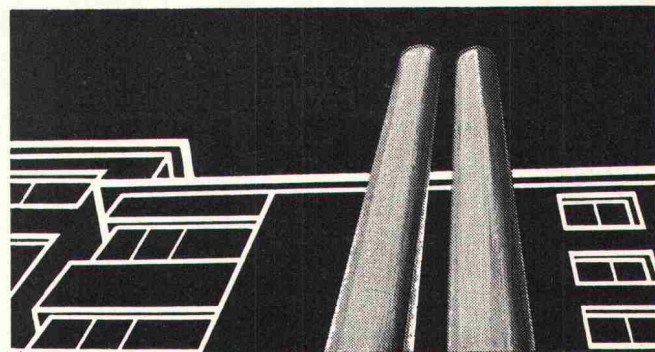
# Stahlrohrgerüste von Robert Aebi

Brückenlehrgerüste • Spriessgerüste • Passarellen • Notdächer • Baugespanntürme • Fassadengerüste • Stützgerüste • Innengerüste usw.

Projektierung • Montage • Vermietung • Verkauf

## Robert Aebi AG

Abteilung Gerüstbau  
8105 Regensdorf, Tel. 01/840 25 50  
Landquart 081/51 25 42 • Bern 031/44 84 57  
Genf 022/42 73 30 • Arbedo 092/29 17 61



Doppelwandige

**Rutz**

### Aussenkamine aus Chromnickelstahl

Säure- und rostfest. Freistehend oder in der Fassade verankert.

Farben: natur matt oder farbig einbrennlackiert. Jede Anlage wird den spezifischen Gegebenheiten wie Kesselleistung, Kaminhöhe, Abkühlung usw. angepasst.

Vereinbaren Sie eine unverbindliche Besprechung.

**RUTZ + CO. Kaminbau  
Kaminsanierungen**

8153 Rümlang  
Wibachstrasse 3, Postfach, Tel. 01 - 817 93 11

## «esser's» neue Gully-Serie: Sicherheit in einem Guss.

- Durch und durch wärmegeklämt.
- Kurzschlussicherer Heizungsanschluss.
- Entwässerung von mehreren Beschichtungsebenen und Terrassen.

Sicherheit ist Geld wert.  
(Beim neuen «esser's» Gully wird sie gratis mitgeliefert.)

Denn:

Die neuen Gullys bestehen aus noch weniger Einzelteilen, die nahtlos in einem Stück geformt sind. Beim Einbau werden sie durch formschlüssige Verbindungen zu einem einzigen Bauelement. Und eine besondere Spezialität:

Das neue Sicherheits-Gully ist abgewinkelt — für extrem niedrige Einbauhöhen — lieferbar.

Verlangen Sie unsere ausführliche Dokumentation oder den Besuch unseres Fachberaters.

Jakob Scherrer Söhne AG  
Allmendstrasse 7

8059 Zürich  
Telefon 01/202 79 80

**SCHERRER**

Scherrer —  
Ihr Partner  
auf dem Flachdach!

## Was braucht es, um ein Flachdach sicher abdichten?

Antwort: Ein Material (**Sarnafil**) und einen Verleger, der es samt den notwendigen Anschlüssen fertig verlegt. Das heisst für Sie: ein Partner, eine Verantwortlichkeit, ein Telefon. Als flexible Weich-PVC-Dichtungsbahn erlaubt **Sarnafil** ein problemloses Abdichten, auch in der Aufbordung. Interessant, oder?

**Sarnafil**<sup>®</sup>

Das Thema ein Material/  
ein Partner interessiert uns.  
Senden Sie uns **Sarnafil**-  
Unterlagen.

Name/Firma: \_\_\_\_\_

Adresse: \_\_\_\_\_

**Sarna Kunststoff AG**  
CH 6060 Sarnen Postfach 12  
Telefon 041 66 23 33

SBZ.SF. 3. 78



## Stellen- und Gelegenheits-Anzeigen

### Tarif

Stellenangebote und Ausschreibungen		Ermässiger Preis für Stellengesuche	
1/1 Seite 185×259 mm	Fr. 900.—	1/6 Seite 185×40 mm	
1/2 Seite 185×128 mm		90×84 mm	Fr. 185.—
90×259 mm	Fr. 475.—	1/8 Seite 185×28 mm	
1/3 Seite 185×84 mm	Fr. 325.—	90×60 mm	Fr. 145.—
1/4 Seite 185×60 mm		1/12 Seite 90×40 mm	Fr. 80.—
90×128 mm	Fr. 250.—	1/16 Seite 90×28 mm	Fr. 60.—
		1/24 Seite 90×18 mm	Fr. 40.—

Chiffregebühr Fr. 6.—, Ausland Fr. 8.—.

Für Stellengesuche wird Vorauszahlung verlangt.

Anzeigenschluss: Mittwoch der Vorwoche, 10 Uhr.

**IVA AG für internationale Werbung, 8035 Zürich**  
Beckenhofstrasse 16, Tel. 01 / 26 97 40, PC 80-32735

Filiale:  
1004 Lausanne, 19, av. de Beaulieu, Tel. 021/37 72 72

### Stellenangebote

Neue, anspruchsvolle  
Aufträge unseres Stahlbaus im In-  
und Ausland  
fordern die Fähigkeiten eines

**dipl. Bauingenieurs ETH**

heraus. Als

### Objektleiter

hätten Sie jeweils die organisatorische  
Leitung von ganzen Stahlbauprojekten zu  
übernehmen: Von der Entgegennahme  
der Offertanfrage bis zur Vorbereitung  
der Auftragsberechnung. (Eine detaillierte  
Aufgabenbezeichnung umfasst eine Liste  
von über zwei Dutzend Positionen.)

Ihnen stehen eine Reihe von  
firmeninternen Dienststellen zur  
Verfügung: Unser Rechenzentrum,  
unsere Preiskalkulation, unser Einkauf,  
unser Schweissfachingenieur usw.

Sie brauchen:  
Erfahrung im Stahlbau und angrenzenden  
Baulementen, Verhandlungsgeschick  
(auch in Fremdsprachen), Phantasie  
und gesunden Menschenverstand.

Wir hätten Ihnen sehr viel  
zu diesem Thema zu sagen. Denken Sie  
nicht auch, dass diese Stelle zumindest  
ein unverbindliches erstes Gespräch wert  
sein könnte? Orientieren Sie sich bei  
unserem Herrn E. Keller. Unsere  
Diskretion ist Ihnen sicher.

Es geht um Ihre Zukunft.  
Telefonieren Sie doch gleich jetzt.

Stahlbau  
Wasserbau  
Kesselbau  
Apparatebau  
Maschinenbau

**ZSCHOKKE  
WARTMANN  
AG**

5200 Brugg Tel. 056 42 00 25

Wir suchen qualifizierten, erfahrenen

### Bauführer-Techniker

für die örtliche Bauführung einer grossen Baustelle,  
Verwaltungsneubau der Graubündner Kantonalbank.  
Die Mitarbeit bereits in der Vorbereitungsphase ver-  
langt fundierte Kenntnisse auch in Devisierung und  
Konstruktion.

Eintritt 1. Mai 1978 oder nach Vereinbarung.

Wir bitten um die Zustellung Ihrer handschriftlichen  
Bewerbung samt den üblichen Unterlagen an

**H. P. Menn, Architekt BSA/SIA, Poststr. 43, 7000 Chur**

**Vetroflex**  
ISOVER  
**VETROFLEX**

**isoliert**  
Wärme + Kälte + Schall

*noch* **besser**

FIBRIVER  
Verkaufsbüro deutsche Schweiz  
8155 Niederhasli / ZH  
Tel. 01 850 24 44





Für die Projektierung von Stahlkonstruktionen für Industrieanlagen, wie Förderbrücken, Rohrleitungsbrücken, Behälter, Silos sowie für Wohn- und Geschäftshäuser, suchen wir zur Ergänzung unserer Stahlbaugruppe einen jüngeren

## dipl. Bauingenieur ETH

Der neue Mitarbeiter sollte über gut fundierte Kenntnisse der Statik und der Computer-Anwendung verfügen und 3—4 Jahre praktische Erfahrung auf dem Gebiet des Stahlbaus nachweisen können, damit er in der Lage ist, selbständig die statischen Berechnungen wie auch die Ueberwachung der Planbearbeitung zu übernehmen.

Kenntnisse der englischen, französischen und wenn möglich der spanischen Sprache sind sehr erwünscht.

Interessenten sind gebeten, ihre Bewerbungen mit den üblichen Unterlagen an unsern Personaldienst zu richten.

**ALESA Alusuisse Engineering AG**  
Max-Högger-Strasse 6, 8048 Zürich, Tel. 01 / 64 11 10

Wir suchen möglichst bald in unsere Generalunternehmung für Bauaufgaben im Ausland

## Projektleiter

(Architekt oder Ingenieur ETH/HTL)

### Erforderlich sind:

- Erfahrung in Projektierung und Bauleitung
- Verhandlungstalent
- Einfühlungsvermögen
- perfekte Englischkenntnisse in Wort und Schrift
- wenn möglich Auslanderfahrung, jedenfalls Bereitschaft zu Auslandsaufenthalten

### Geboten werden:

- interessante Aufgaben
- Selbständigkeit
- angemessenes Salär und gute Sozialleistungen
- bei Eignung Anstellung als Geschäftsleiter

Interessenten senden Ihre Offerte unter Chiffre SBZ 289 an IVA AG, Postfach, 8035 Zürich.

Junge, dynamische Generalunternehmung sucht aufgrund Auftragserweiterung in Ergänzung zu ihrem Team einen jüngeren

## BAUFÜHRER

### Unsere Anforderungen:

- entsprechende Praxis im Hochbau
- Flexibilität und Verhandlungsgeschick
- speditiv, intelligent, präzis und initiativ
- kostenbewusstes Denken
- Flair im Umgang mit anspruchsvoller Kundschaft
- vorzugsweise Techniker HTL

Neben diesen fachlichen Qualifikationen erwarten wir auch einen im Charakter angenehmen und umgänglichen Mitarbeiter.

Unsere Anstellungsbedingungen sind vorzüglich und unser Team legt Wert auf Kollegialität.

Sollten Sie die nötigen Voraussetzungen mitbringen, so erwarten wir gerne Ihr Angebot mit Foto, Handschriftprobe und einem Kurzbeschrieb über Ihre Person und bisherige Tätigkeit unter Chiffre SBZ 288 an IVA AG, Postfach, 8035 Zürich.

**Sarnafil®**  
**Sarnacel®**

Wir sind ein mittelgrosses Unternehmen der Kunststoffindustrie mit hochwertigen Produkten. Unser Spitzenprodukt Sarnafil®, die armierte Kunststoff-Dichtungsbahn mit ausgebauter Anwendungstechnik im Hoch- und Tiefbau, ist auf dem Bauparkt gut eingeführt.

Unser bisheriger technischer Berater für den Kanton Graubünden muss infolge Wegzugs ins Ausland ersetzt werden.

Wir suchen deshalb einen

## technischen Berater für den Kanton Graubünden

der unsere Kunden — Architekten, Bauherren und Unternehmer (Spengler/Dachdecker) — produkt- und anwendungstechnisch beraten und betreuen kann. Eine gründliche berufliche Ausbildung ist erforderlich, ebenso Dynamik, Verhandlungsfreude und charakterliche Integrität.

Gehalt und Spesen entsprechen den hohen Anforderungen. Sie arbeiten für ein modernes, aufgeschlossenes Unternehmen mit ausgebauten Sozialleistungen.

Bewerbungen erbitten wir mit den üblichen Unterlagen und Schriftprobe. Absolute Diskretion ist zugesichert.

 **Sarna Kunststoff AG**  
CH-6060 Sarnen  
Postfach 12, Telefon 041 66 23 33



# Eternit

Aus den Bereichen

**Marktforschung  
Absatzplanung  
Statistik**

anfallende Aufgaben erledigen Sie in unserer Abteilung Marketing-Dienste weitgehend selbständig. Neben der Auswertung regelmässig anfallender Daten bildet die Mitarbeit bei Marktforschungsprojekten den Schwerpunkt Ihrer interessanten und abwechslungsreichen Tätigkeit.

Zur Ergänzung unseres jungen, dynamischen Teams suchen wir per sofort oder nach Uebereinkunft einen

## Baukaufmann

Wir denken an einen Baukaufmann mit zusätzlicher kaufmännischer Ausbildung oder an einen Kaufmann mit Erfahrung in der Baubranche.

Nebst bestausgebauten Fürsorge- und Sozialleistungen bieten wir Ihnen ein der Stellung und Ihrer Leistung entsprechendes Salär. Firmeneigene Neubauwohnungen in Niederurnen können zu günstigen Mietbedingungen zur Verfügung gestellt werden.

Richten Sie bitte Ihre handschriftliche Kurzofferte mit den üblichen Unterlagen an unseren Personaldienst, zuhänden von Herrn Dr. F. Wittenwiler. Für telefonische Rückfragen stehen wir Ihnen gerne zur Verfügung (intern 284).

**Eternit AG, 8867 Niederurnen, Telefon 058 / 23 11 11**

Fundierte Bauunternehmung, die zusätzlich in verschiedenen Spezialgebieten tätig ist, bietet einem

## Architekt-Techniker HTL

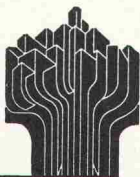
eine anspruchsvolle und ausbaufähige Kaderposition.

Nach entsprechender Einarbeitung müssen Sie in der Lage sein, auch Isolationsarbeiten im Hoch- und Tiefbau selbständig auszuführen.

Damit wir Sie in einem persönlichen Gespräch umfassend orientieren können, erwarten wir Ihr Bewerbungsschreiben.

Chiffre 25-28955, Publicitas, 6002 Luzern.

# CHARMILLES



Les machines hydrauliques sont un produit technique d'avant garde . . .

Notre Division des Equipements Hydrauliques construit des machines pour les centrales hydro-électriques du monde entier.

Nous cherchons pour le département technique de cette division

## un ingénieur diplômé EPF

pour assurer l'élaborer de programmes de calculs scientifiques dans le domaine des régimes transitoires des machines hydrauliques.

### Nous demandons:

- une bonne connaissance et expérience de la programmation FORTRAN
- des connaissances dans le domaine de la construction
- de la facilité de rédaction, du sens pratique et une bonne expression

### Nous offrons notamment:

- une mise au courant suivie et complète des connaissances de l'entreprise dans le domaine concerné
- avantages sociaux modernes

Les candidats intéressés par ce poste sont priés d'adresser leurs offres complètes (curriculum vitae détaillé, prétentions de salaires, photographie etc.) sous réf. 1056, au chef du personnel des

**Ateliers des CHARMILLES S. A.**  
109, rue de Lyon, 1211 Genève 13

Ingenieurbüro im Raum Biel sucht zur Ergänzung des Tiefbau-Teams einen

## Zeichner-Konstrukteur

Aufgabenbereich: Kanalisations- und Strassenbau, Feldmessungen und Ausmasse.

Richten Sie bitte Ihre Offerte unter Chiffre B 25560 an Publicitas, Neugasse 48, 2501 Biel.

# DEGGO AG

Planung, Projektierung und Ausführung von Bauvorhaben  
Laden- und Restauranteinrichtungen  
Generalunternehmung

Wir suchen für interessante Bauobjekte einen

## Bauführer als örtlichen Bauleiter

### Wir erwarten:

- gründliche Fachkenntnisse
- einige Jahre Praxis
- Selbständigkeit und Initiative
- Bereitschaft für längerfristiges Anstellungsverhältnis

### Wir bieten:

- Leistungslohn
- fortschrittliche Sozialleistungen
- angenehmes Arbeitsklima

Eintritt sofort oder nach Uebereinkunft.

Unterbreiten Sie bitte Ihre schriftliche Offerte mit den üblichen Unterlagen der

# DEGGO AG

Industriestrasse 25, 8604 Volketswil



Gesucht auf kleineres Architekturbüro

## Hochbauzeichner/Hilfsbauführer

zur Mitbearbeitung von Neu- und Umbauten.  
Bitte Offerten mit den üblichen Unterlagen an

Jak. Frei, Architekt, 8002 Zürich Gutenbergstrasse 6

Gesucht in Architekturbüro SIA in Winterthur erfahrener, zuverlässiger

## Architekt-Techniker HTL

für die selbständige Bearbeitung von Bauten aller Art. Arbeitsgebiet von Projekt bis Abrechnung.

Offerten unter Chiffre SBZ 292 an IVA AG, Postfach, 8035 Zürich.

Ingenieurbüro im Kanton St. Gallen sucht einen

## Eisenbetonzeichner

(eventuell jüngeren Techniker). Von Interesse wäre leihweise Abtretung durch ein anderes Büro für ein paar Monate.

Offerten unter Chiffre SBZ 287 an IVA AG, Postfach, 8035 Zürich.

Gesucht

## Tiefbauzeichner

(eventuell nur halbtags). — Guter Darsteller.

Jacques Richter, Ingenieurbüro für Verkehrsplanung und -technik  
Seestrasse 360, 8038 Zürich

## Stellengesuche

Als

### Bauingenieur-Techniker HTL und dipl. Baumeister

39jährig, Fachrichtung Tief- und Strassenbau, zur Zeit noch im Ausland tätig, suche ich auf Sommer/Herbst 1978 verantwortungsvolle

### Kaderposition

Gute Kenntnisse und Erfahrung in Projektmanagement, Betriebswirtschaft, Personalführung, Kalkulation und Akquisition sind vorhanden. Sprachen: Deutsch, Französisch, Englisch.

(Vorzugsweise Kanton Bern, begrenzte Auslandstätigkeit möglich.)

Kontaktaufnahme unter Chiffre M 306097, Publicitas, 3001 Bern.

Jüngerer, initiativer

## dipl. Architekt ETH/SIA

Schweizer, mit mehrjähriger, vielseitiger Erfahrung in der Gebäudeprojektierung im In- und Ausland sucht eine interessante, anspruchsvolle Mitarbeiter-tätigkeit in einem kleineren Architekturbüro.

Eintritt sofort oder nach Vereinbarung.

Offerten unter Chiffre SBZ 290 an IVA AG, Postfach, 8035 Zürich.

## Architekt-Techniker HTL

(26), Abendtechnikum, sucht verantwortungsvolle Stelle als Sachbearbeiter (ohne Entwurf) und/oder als Bauführer.

Offerten unter Chiffre SBZ 291 an IVA AG, Postfach, 8035 Zürich.

## Ingenieur-Techniker HTL

(30), Erfahrung in Projektierung und Bauleitung von Strassen- und Kanalisationsarbeiten, GKP, GWP, Quartierplänen sowie als örtlicher Bauleiter im Strassenbau, sucht Stelle in Ingenieurbüro oder Unternehmung. Sprachen: F, E.

Offerten unter Chiffre SBZ 285 an IVA AG, Postfach, 8035 Zürich.

Initiativer, 29jähriger

## Bauführer

sucht interessante Tätigkeit in Bauunternehmung oder Generalunternehmung in der Region Bern. Offizier.

Offerten unter Chiffre SBZ 296 an IVA AG, Postfach, 8035 Zürich.

## Bauführer

25, sucht neuen, interessanten Wirkungskreis in Architekturbüro oder Generalunternehmung. Erfahrung in Wohnungsbau und Umbauten. Raum Zürich/Zug. Eintritt nach Vereinbarung.

Offerten unter Chiffre SBZ 297 an IVA AG, Postfach, 8035 Zürich.

## Bauführer/Bauzeichner

25, mit Ausländerfahrung und Englischkenntnissen, sucht neue Aufgabe in einer Bauunternehmung oder einem Ingenieurbüro.

Offerten unter Chiffre SBZ 293 an IVA AG, Postfach, 8035 Zürich.

## Diverses

Welcher

### Ing.-Geologe ETH/EPUL oder welches Ing.-Geologie-Büro

wäre an einer Zusammenarbeit auf dem Gebiet der **Bodenmechanik** interessiert?

Es ist beabsichtigt, höchstqualifizierte Sondierbohrmaschinen erstmals in der Schweiz einzusetzen.

Sprachen: Deutsch, Französisch, evtl. Englisch erwünscht.

Interessenten wenden sich schriftlich an

**SUPER PENETROMETRE ANDINA**

Raymond Andina, Im Grüt 18, 8902 Urdorf-Zürich

## Dipl. Bauführer

mit mehrjähriger Praxis übernimmt örtliche Bauleitungen im Bündnerland

### für Bauherren oder Architekten

Anfragen unter Chiffre 13-300291 an Publicitas, 7001 Chur.

## Gesucht

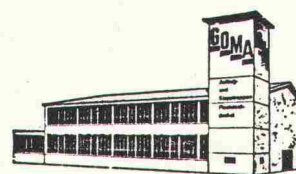
Zusammenarbeit mit Ingenieuren, Vorfabrikationswerken, Chemie usw. für die

## Entwicklung

eines neuen Verfahrens zur Fabrikation von Mittel- und Kleinhäusern. Patent angemeldet.

- Industrielle Fertigung und trotzdem keine Normhäuser
- jede Form ist möglich
- kürzere Bauzeit
- grosse Kosteneinsparung

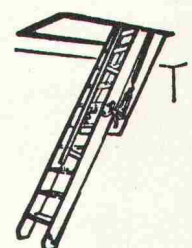
Kontaktaufnahme erbeten unter Chiffre SBZ 294 an IVA AG, Postfach, 8035 Zürich.



**GOMA**

Aufzugs-,  
Schiebe- und  
Klapptreppen

Flachdach-  
Ausstiege



**Marcel Matter**

Klotenerstrasse 43  
Tel. 01 / 817 80 41

8153 Rümlang



## ATELIER FÜR ARCHITEKTURPERSPEKTIVEN

David-Hess-Weg 14, 8038 Zürich, Telefon 01 / 45 29 49  
erstellt für Sie  
anspruchsvolle perspektivische Architekturzeichnungen  
für jeden Zweck

Qualifizierter **Bauführer** übernimmt in freier Mitarbeit

### **Bauleitungen / Devisierungen / Detailstudien**

zu günstigen Bedingungen.

Intensive Ueberwachung der Baustelle, korrekter, kostenbewusster Verkehr mit den Handwerkern, gut organisierte Ausführung mit Netzplantechnik. Zweigbüro in Zürich.

**Heinz Vollenweider, Pestalozzistrasse 24, 8212 Neuhausen a. Rhf.**  
Telefon 053 / 2 19 24

## **Rudolf Steiner-Schule Aargau**

Wir suchen grossräumige

### **Pavillons (evtl. Baracken)**

geeignet für Schulunterricht. In Miete oder Kauf.

Offerten unter Chiffre SBZ 295 an IVA AG, Postfach, 8035 Zürich.

Günstig abzugeben

**Theodolit Kern K 1-AE** (Jg. 1971)

**Theodolit Kern DKM 1** (Jg. 1962)

Offerten unter Chiffre SBZ 286 an IVA AG, Postfach, 8035 Zürich.

**Zu verkaufen** mittelgrosses

### **Baugeschäft**

mit Werkhof und Lagerplatz in Fremdenkurort Graubündens mit grosser Bautätigkeit. Grössere Aufträge bereits vorhanden.

Interessenten melden sich unter Chiffre 13-21137 bei Publicitas, 7001 Chur.

## **Bauherren und Architekten**

Infolge kleiner Farbabweichung zu verkaufen  
etwa 1800 m<sup>2</sup>

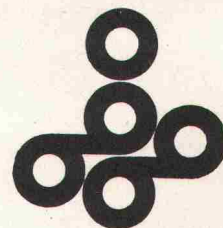
### **rustikale Berber-Wollteppiche**

sehr schwere Qualität mit über 1400 g Schurwolle  
per m<sup>2</sup>.

In Originalbreite 420 cm per m<sup>2</sup> nur **Fr. 39.50**.  
Offizieller Verkaufspreis Fr. 98.—.

Auf Wunsch können die Teppiche von uns verlegt  
werden.

Anfragen unter Chiffre SBZ 984 an IVA AG, Postfach,  
8035 Zürich.



Siedlungsplanung  
Grünplanung  
Elektrotechnik  
Maschinenbau  
Tiefbau

## **Interkantonales Technikum Rapperswil (Ingenieurschule)**

Telefon 055 / 27 68 27 — 8640 Rapperswil

### **Anmeldetermin für das Schuljahr 1978/79**

**Aufnahmeprüfung (12. 6. 78):** 30. April  
**Prüfungsfrei (BMS, Matura):** 31. Mai

Bei allfälligem Mangel an Studienplätzen behalten wir uns vor, Kandidaten mit Wohnsitz im Kanton Zürich an das Technikum Winterthur, Ingenieurschule, zu überweisen; termingerecht Angemeldete haben deshalb den Vorzug.

## **Leistungswerte für manuelle und maschinelle Arbeiten**

(Band 1 der SBV-Dokumentation Vorkalkulation/  
Leistungswerte für 1977/78)

159 Seiten, Format A4, Tabellenwerk, Fr. 48.—

Dieses Werk ist ein Ergebnis der Grundlagenbearbeitung, die durch die technisch-betriebswirtschaftliche Abteilung des Schweizerischen Baumeisterverbandes vorgenommen wird.

Die SBV-Dokumentation Leistungswerte — vom Schweizerischen Baumeisterverband als Hilfsmittel für eine seriöse Preisbildung und realistische Terminplanung erarbeitet — wird zweifellos auch Ingenieuren und Architekten für ihre Anliegen auf diesen Gebieten wertvolle Dienste leisten. Der Weg für eine objektive Preisbeurteilung führt über eine fundierte Prüfung der Kostenvorkalkulation. Für deren wichtigste Komponente bieten die Richtwerte der Dokumentation bei sachgemässer und integraler Anwendung gute Anhaltspunkte.

Erhältlich im Buchhandel oder direkt beim  
Baufachverlag, Postfach 6721, 8953 Dietikon



# Ausgewählte Sonderdrucke und Bücher

## Sonderdrucke

Ein vollständiges Verzeichnis kann bei der Redaktion bezogen werden.

Nr.		Preis
<b>1978</b>		
3109	Vorgespannte Druckstollen. Von P. Matt, F. Thurnherr und I. Uherkovich (18 Abb.)	4.60
<b>1977</b>		
3104	Instationäre Strömungsvorgänge im Modell eines Leichtwasserreaktors (16 Abb.). Von G. Capitaine	4.60
3102	Bauten der letzten 10 Jahre in der Region Basel – Ein kleiner Architekturführer in Bildern	3.—
3101	Experimentelle Bestimmung der Gebirgsfestigkeit. Von Ben J. Brugmann (5 Abb.) Auswertung von Messergebnissen aus dem Tauern-tunnel. Von W. Amberg (12 Abb.)	6.—
3096	Experimentelle Bestimmung der Gebirgsfestigkeit (Ben J. Brugmann)	2.—
3091	Der Einfluss des Strassenbelages auf das Rollgeräusch von Personenzugwagen (R. Pelloli u. E. Eichenberger)	3.—
3086	Das Vorschubgerüst für den Viaduc du lac de la Gruyère. Von E. Bosshard, E. Senft, W. Glocker (14 Abb.)	6.—
3078	Die Bauarbeiten an der Flughafenlinie Zürich-Kloten. Verschiedene Verfasser (viele Abb.)	7.20
3075	Die Erdbeben im Friaul zwischen dem 6. Mai und dem 15. Sept. 1976. Von E. Heimgartner, E. Glauser (17 Abb.)	5.—
3074	Ingenieurbiologische Bauweisen. Tagungsbericht «Vom Bauen mit der Natur». Von H. Zeh (8 Abb.)	3.60
3073	Pumpspeicheranlage Rodund II. Von G. Innerhofer, A. Eder, R. Gstetner (10 Abb.)	5.20
3071	Das Baulos Huttegg des Seelisbergtunnels. Von U. Aeschlimann, M. Herrenknecht, H. Banholzer (28 Abb.)	5.20
3060	Zusammengestellte Sonderdrucke: SIA-Tagung 1972 der FBH «Entwurf und Ausführung von Tragwerken». Verschiedene Verfasser (viele Abb.)	10.—
3053	Sonnenuhren in Genf. Von R. Hennig (6 Abb.)	2.80
3050	Experimentelle Erfahrungen mit Filterrohren als Grundlage ihrer hydraulischen Bemessung. Von H. Lacher und R. C. M. Schröder (13 Abb.)	4.50
<b>1976</b>		
3047	Das Erdbeben im Friaul vom 6. Mai 1976. Beanspruchung und Beschädigung von Bauwerken. Von E. Glauser, E. Heimgartner, B. Rast und R. Sägesser (24 Abb.)	8.60
3045	Mikrocomputer-gesteuertes Rangiersystem. Von A. Hörder, J. Schmall, O. Stalder, E. Suter (5 Abb.)	3.80
3031	Die SBB-Unterführung von Flüelen. Von G. Lombardi und L. Balestra (8 Abb.)	4.40
<b>1975</b>		
3018	Versuche an vertikalen Zugverankerungen. Von J. Bernath, F. Hirt, E. Marth, U. von Matt (26 Abb.)	8.—
3006	Die Triebwagenzüge RABDe 8/16, Nr. 2001—2004 der SBB. Von D. Chapuis, M. Gerber, H. Goetschi und P. Lauber (19 Abb.)	9.—
2996	Das Bauxit- und Tonerdeprojekt der Alusuisse in Australien. Verschiedene Verfasser (90 Abb.)	29.—
2987	Rückverankerte Baugrubenumschliessung im Grundwasser als bleibender Bestandteil des Bauwerks mit permanenter Drainage. Von U. Schäfer (18 Abb.)	5.—
<b>1974</b>		
2980	Der Weiterausbau der Kraftwerke Oberhasli. Von F. Zingg (1 Abb. und Tafel)	5.60
2979	Das Durchschlagnetz zur Gotthard-Basislinie. Von P. Gerber (5 Abb. mit gratis beigelegter Tafel)	5.—
2974	Das Eisretentionsbecken in der Sihl. Von Ed. Marth, K.-Chr. Taubmann und L. J. Streuli (51 Abb.)	12.20
2970	Gesammelte eisenbahntechnische Aufsätze. Erweiterte Ausgabe des 100-Jahr-Heftes der Schweizerischen Bauzeitung	10.60
2968	Lehnviadukt Beckenried, Kanton Nidwalden, Submissionswettbewerb. Von U. M. Eggstein (28 Abb.)	6.20

## Bücher

	Preis
<b>Bauschäden-Sammlung 1</b>	
Sachverhalt – Ursachen – Sanierung. Herausgegeben von Prof. Günter Zimmermann. (168 S., A5 quer, 160 Abb., Kunststoffeinfband, Stuttgart, 1974, Forum-Verlag)	38.30
<b>NEU: Bauschäden-Sammlung 2</b>	
Fortsetzung der in Band 1 begonnenen Zusammenstellung von Schäden an Bauten, verursacht durch Beschädigung, Abnutzung oder Alterung, mit Vorschlägen zu ihrer Behebung. Aufmachung und Umfang wie Band 1.	38.30
<b>Baustoff Beton, ein Handbuch für die Baupraxis</b>	
Von Dr. U. Trüb. (220 S., in Leinen gebunden, Format A5, 1968)	18.—
<b>Ein Bewertungssystem der Bruchsicherheit</b>	
Von Dr. T. Varga. (44 S., 71 Abb., Format A4, 1973)	17.50
<b>Berechnungstabellen für unterzugslose Decken – Tables for flat slabs (Piltdecken, Flachdecken).</b>	
Von D. Pfaffinger und Prof. Dr. B. Thürlimann. (331 S., Format A4, wovon 40 S. Text in deutscher und englischer Sprache, mit 15 Abb. und 291 S. Tabellen samt Schemaplänen, in Leinen gebunden, 1967)	65.—
<b>Schweizerische Strahlflugzeuge und Strahltriebwerke</b>	
Von Georges Bridel. Umfassende Darstellung der bedeutenden schweizerischen Leistungen auf diesem Gebiet. Herausgegeben in Zusammenarbeit mit dem Verkehrshaus der Schweiz. (106 Seiten, 70 Abb., 1 Faltafel, Format A5)	15.—
<b>Computereinsatz im kleinen und mittleren Ingenieur- und Architekturbüro</b>	
Vorträge der Informationstagung der SIA-Fachgruppe der Ingenieure der Industrie (FII) vom 5. und 6. April 1974 in Zürich. (193 Seiten mit Abb. und Tabellen, Format A4)	60.—
<b>Hochhäuser</b>	
Vorträge der Studientagung der SIA-Fachgruppen für Brückenbau und Hochbau (FBH) und für Architektur (FGA) vom 18. bis 20. Oktober 1973 in Zürich. Heft 1 der VAG-Berichte. Format A4. 204 S. mit Abb. Broschiert.	35.—
<b>Kunststoffe im Bauingenieurwesen</b>	
Vorträge der Studientagung der SIA-Fachleute für Brückenbau und Hochbau (FBH) vom 17. und 18. Oktober 1975 in Zürich und Dübendorf. Heft 2 der VAG-Berichte. Format A4. 204 S. mit Abb. Broschiert.	55.—
Zuzüglich Porto und Verpackung.	

### Bestellschein

Bitte senden Sie mir die angekreuzten Bücher gegen Rechnung.

- |  |  |
|--|--|
| <input type="checkbox"/> Bauschäden 1        | <input type="checkbox"/> Strahlflugzeuge |
| <input type="checkbox"/> Bauschäden 2        | <input type="checkbox"/> Computereinsatz |
| <input type="checkbox"/> Baustoff Beton      | <input type="checkbox"/> Hochhäuser      |
| <input type="checkbox"/> Bruchsicherheit     | <input type="checkbox"/> Kunststoffe     |
| <input type="checkbox"/> Berechnungstabellen |  |

Name: \_\_\_\_\_

Strasse: \_\_\_\_\_

Plz., Ort: \_\_\_\_\_

Datum: \_\_\_\_\_

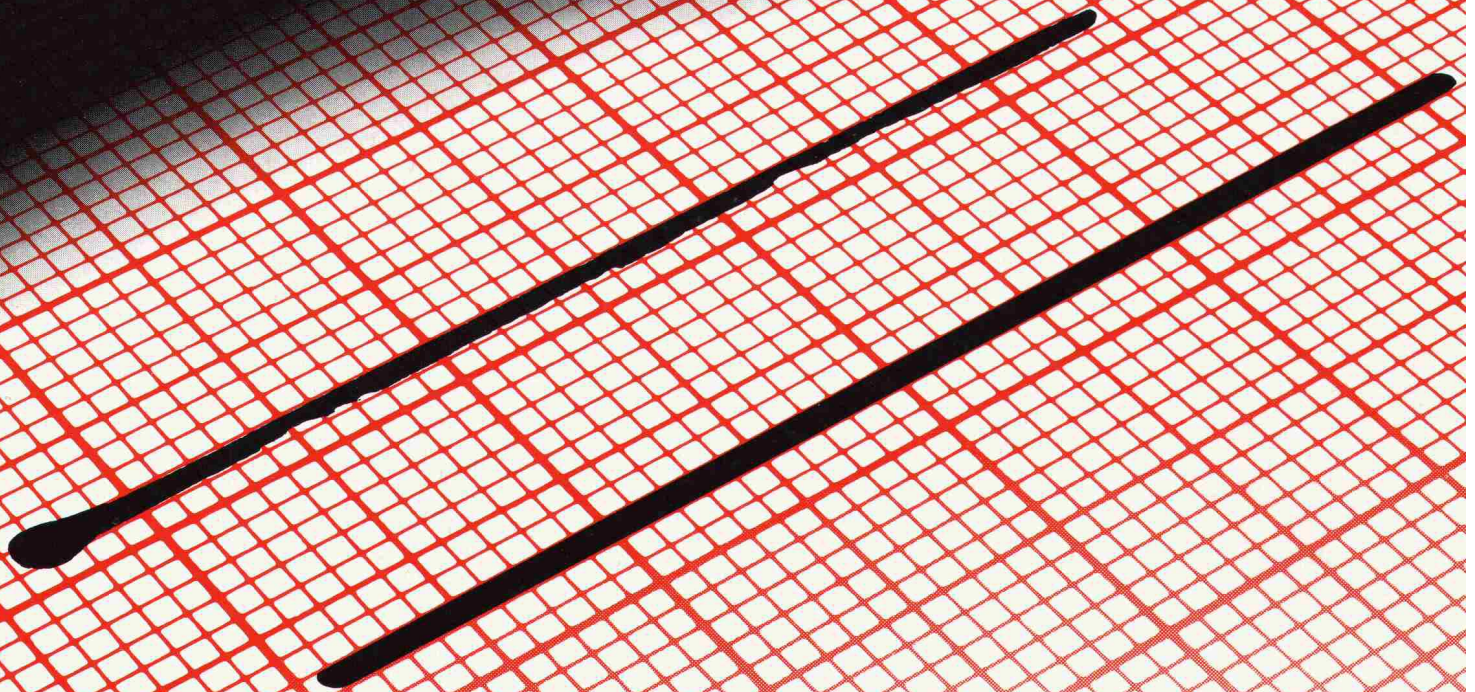
Unterschrift: \_\_\_\_\_


Einsenden an:

**Verlags-AG der akademischen technischen Vereine**  
Postfach 630, 8021 Zürich



# Hydrodynamik. Der Unterschied zwischen zwei Linien gleicher Breite.



 Das neu entwickelte hydrodynamische Druckausgleichs- und Regelsystem im rottring isograph sorgt für stets gleichmäßigen Tuschefluß. Auch bei unterschiedlicher Tankfüllung. Unabhängig von der individuellen Ziehgeschwindigkeit. Unabhängig auch von der Umgebungstemperatur.

Die innere Form der Zeicheneinheit wurde in langen Versuchsreihen strömungstechnisch optimiert. Die Belüftungsöffnung im Inneren des Tuschefüllers wurde in hydrostatisch idealer Lage placiert, um einen kontinuierlichen Luftdruckausgleich zu erreichen. Dabei dient die großvolumige Wendel als Druckausgleichskammer. Sie garantiert, daß der isograph auch bei Erwärmung zuverlässig funktioniert. Fazit: Gleichmäßig und sauber ist das Resultat. Linie für Linie. Von Anfang an.



Wir haben mit richtungweisenden Entwicklungen für den rottring isograph neue Kriterien geschaffen: 1. Doppeldichtung in der Kappe, 2. Hydrodynamik, 3. Abziehbare Steckhülse. Der rottring isograph ist unser Maßstab für die kommenden Jahre.

Verkauf beim Fachhandel.

Stichwort:

**rottring isograph**<sup>®</sup>

Neu aus dem rottring Zeichengeräte-System.