

Objektyp: **Advertising**

Zeitschrift: **Schweizer Ingenieur und Architekt**

Band (Jahr): **107 (1989)**

Heft 15

PDF erstellt am: **22.09.2024**

Nutzungsbedingungen

Die ETH-Bibliothek ist Anbieterin der digitalisierten Zeitschriften. Sie besitzt keine Urheberrechte an den Inhalten der Zeitschriften. Die Rechte liegen in der Regel bei den Herausgebern.

Die auf der Plattform e-periodica veröffentlichten Dokumente stehen für nicht-kommerzielle Zwecke in Lehre und Forschung sowie für die private Nutzung frei zur Verfügung. Einzelne Dateien oder Ausdrucke aus diesem Angebot können zusammen mit diesen Nutzungsbedingungen und den korrekten Herkunftsbezeichnungen weitergegeben werden.

Das Veröffentlichen von Bildern in Print- und Online-Publikationen ist nur mit vorheriger Genehmigung der Rechteinhaber erlaubt. Die systematische Speicherung von Teilen des elektronischen Angebots auf anderen Servern bedarf ebenfalls des schriftlichen Einverständnisses der Rechteinhaber.

Haftungsausschluss

Alle Angaben erfolgen ohne Gewähr für Vollständigkeit oder Richtigkeit. Es wird keine Haftung übernommen für Schäden durch die Verwendung von Informationen aus diesem Online-Angebot oder durch das Fehlen von Informationen. Dies gilt auch für Inhalte Dritter, die über dieses Angebot zugänglich sind.

Ein Dienst der *ETH-Bibliothek*
ETH Zürich, Rämistrasse 101, 8092 Zürich, Schweiz, www.library.ethz.ch

<http://www.e-periodica.ch>

Zum Titelbild

Brandschutz von Stahlverbundbauteilen

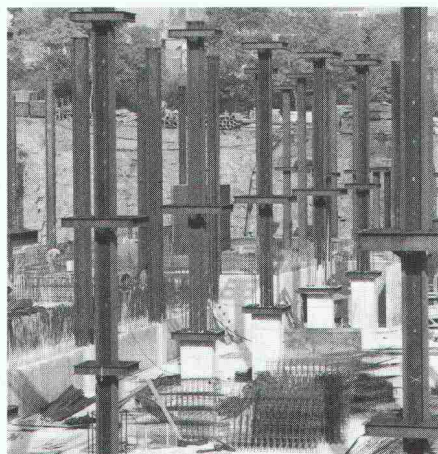
Das Bild zeigt die Baustelle eines Bankgebäudes in Luxemburg. Bei diesem Projekt besteht die Tragkonstruktion aus einer Pilzdecke in Verbindung mit Stahlverbundstützen. Für die einbetonierten Walzprofile wurden Querschnitte aus der ARBED HD-Reihe gewählt. Diese Stützenprofile mit Querschnittswerten von 58 cm² bis 1386 cm² haben ein besseres Knickverhalten als herkömmliche Profile.

Durch das Einbetonieren der Stahlstützen kann bei nur geringfügig grösseren Stützenabmessungen eine erhebliche Steigerung der Traglast erreicht und gleichzeitig der geforderte Brandschutz gewährleistet werden.

Die Traglast der HD-Profile in den Güten Fe 360 und Fe 510 kann aus den Bemessungstabellen C4 der SZS entnommen werden. Die Bemessungen der einbetonierten HD-Walzprofile erfolgt nach SIA-Norm 161, Teil 3.

Für weitere Informationen über den Brandschutz von Stahlverbundbauteilen steht Ihnen die technische Beratungsstelle der ARBED zur Verfügung.

TradeARBED (Schweiz) AG, Postfach
 4002 Basel, Tel. 061/23 12 11



Inhalt

Zeitfragen	Bauen zwischen Vergangenheit und Zukunft <i>G. Lombardi, Locarno</i>	375
Städtebau	Bauen in der Stadt - von der Utopie zur Verantwortung <i>C. Fingerhuth, Basel</i>	381
	Gestaltverlust - auch ein Verkehrsproblem <i>K. Lischner, Zürich</i>	384
Verkehrsplanung	Neugestaltung Dorfplatz Bertschikon <i>W. Streich, H. Schmid, K. Hornberger, Zürich, H. Keller, Gossau</i>	386
Kernkraftwerke	Schwingungsversuche am BOTA-Gebäude des KKW Beznau <i>P. Zwicky, Zürich, S. Tinic, W. Langer, Baden</i>	390
Wettbewerbe	Aarg. Hypotheken- & Handelsbank, Baden (E). Turnhalle Bottighofen TG (E). Gemeindehaus Lachen SZ (E). Pfarreiheim Richterswil ZH (E). Zentrum Goethestrasse, Stäfa ZH (E). Altersheim Sins AG (E). Turn- und Mehrzweckhalle, Zivilschutzanlage, Tschlin GR (E). Primarschulanlage Rütihof, Zürich-Höngg (D). Schulanlage, Zivilschutzanlage, Strada GR (E). «European» (E). Shell-Haus, Zürich (E). Primarschulhaus und Zivilschutzbauten, Kaiserstuhl AG (A). Centre de ravitaillement, Martigny (A). Ferien-, Freizeit- und Bildungszentrum, Willerzell SZ (E). Oberstufenanlage Stadel ZH (A). Oberstufenschulhaus Kempten-Wetzikon ZH (A). Gemeindeverwaltung Oberägeri ZG (A). Gemeindezentrum Adligenswil LU (A). Altersheim Seuzach ZH (A). Schulanlage Wald ZH (A). Expo 92, Sevilla (E)	394
Preise		402
Aktuell	High-Tech im Grosseinsatz: Hochflexibles Arbeitsgerät als mobiler Grossroboter. Impulsprogramme 1983-1988	403
Bücher		406
SATW		406
SIA-Mitteilungen	Einladung zum SIA-Tag 1989. Fachnormenbereich «Bauwesen». CEN-Konferenz. Int. Conference on Engineering Design	407
	Fachgruppen. FAA: Generalversammlung	408
	Sektionen. Bern: Agenda April-Juni. Thurgau: Lärmschutz	408
B-Seiten	Laufende Wettbewerbe und Ausstellungen. Aus Technik und Wirtschaft. Tagungen/Weiterbildung. Ausstellungen. Veranstaltungskalender	B 77-84
Impressum	am Schluss des Heftes	

Ingénieurs et architectes suisses

Numéro 7/89	Rédaction: En Bassenges, 1024 Ecublens, tél. 021/693 20 98	
Traitement des déchets	Composants pour installations d'oxydation par voie humide <i>par R. Kläy</i>	93
Droit et construction	Les difficiles relations entre le droit et la construction <i>par Pierre Tercier</i>	95

**Industrie-
fussböden
werden oft zu
aufwendig
beschichtet.**

**Jetzt gibt es
Belagssysteme,
bei denen die
Kosten zum Nutzen
passen.
Mit EpoCem[®]
als Basisschicht.**

EpoCem[®]

Wie Epoxy. Wie Cement.

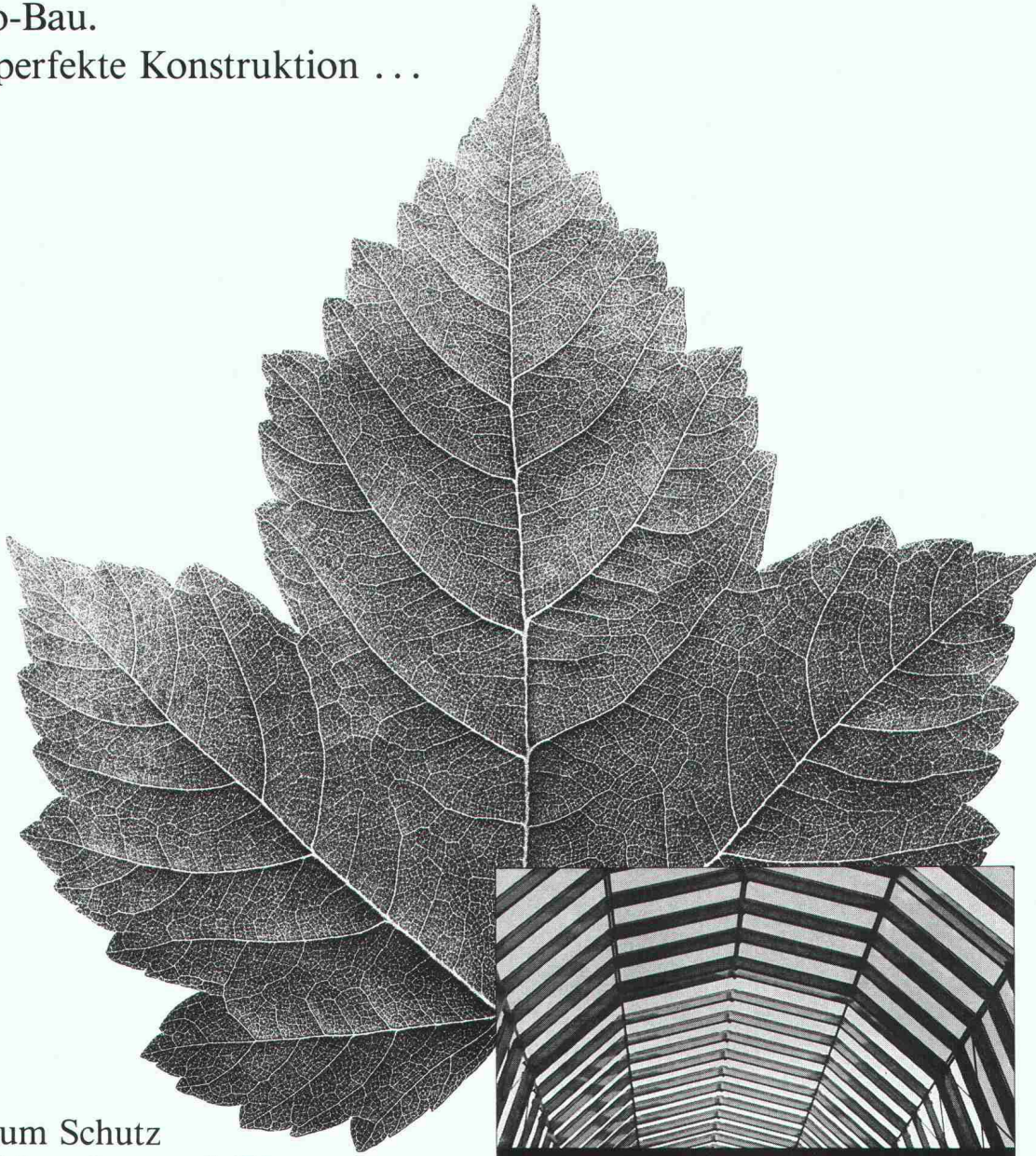
Stimmen Sie jetzt die Bodenbelagstechnik auf die objektspezifischen Anforderungen ab! Mit Basis- und Nivellierschichten aus Sikafloor 81/82 EpoCem sparen Sie bis zu 40% Materialkosten. Eine so kostengünstige Bodenbelagstechnik ist nur mit Epo-Cem möglich. EpoCem verbindet die guten chemischen und mechanischen Eigenschaften von Epoxy mit den guten physikalischen Eigenschaften von Zement.

Sikafloor[®]
Bodenbelagstechnik



Sika AG, Tüffenwies 16-22, CH-8048 Zürich,
Telefon 01/436 40 40

Meto-Bau. Die perfekte Konstruktion . . .



. . . zum Schutz von Menschen und Gütern.

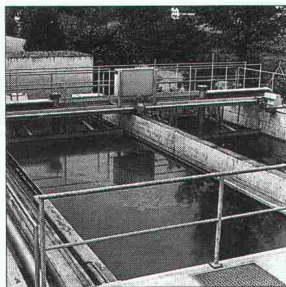
Das Blatt steht zugleich für eine perfekte Konstruktion und den Gedanken des Schutzes. Beidem ist Meto-Bau seit 1947 verpflichtet.

Der Unternehmensbereich STAHLBAU projiziert, fabriziert und montiert, unter Anwendung von CAD/CAM auf allen Stufen, Objekte jeder Art und Grösse, vom einfachen Unterstand bis zum Hallenstadion, vom Hochregallager bis zum mehrstöckigen Geschäftshaus, vom Maschinenfundament bis zur Eisenbahnbrücke.

Konstruieren Sie mit Meto-Bau. Rufen Sie uns an.



Stahl- und Industriebau



Kläranlage
(Unternehmensbereich KTA)



Normkasten u. Spezialschränke
(Unternehmensbereich Menor)

Stahl- und Industriebau
Maschinenfundamente
Tank- und Silobau
Rohrleitungen
Klär- und Schlamm-trocknungsanlagen
Menor-Gehäusetechnik

Meto-Bau AG
5303 Würenlingen
Telefon 056 98 26 61
Telefax 056 98 10 23
Telex 827420 meto ch

Meto-Bau
Stahl ist unsere Stärke.

Reposit

Die Bodenmacher aus Winterthur.

Das harte Trio:

Verlangen Sie unsere Dokumentation.

Kunstharz

- dicht
- druckfest
- abriebfest
- fugenlos

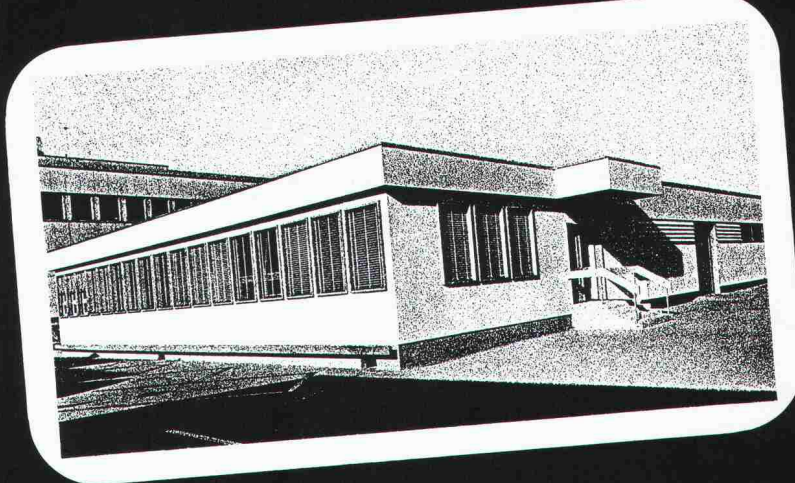
Hartsteinholz

- fusswarm
- gleitsicher
- staubfrei
- fugenlos

Hartbeton

- druckfest
- abriebfest
- staubfrei
- pflegeleicht

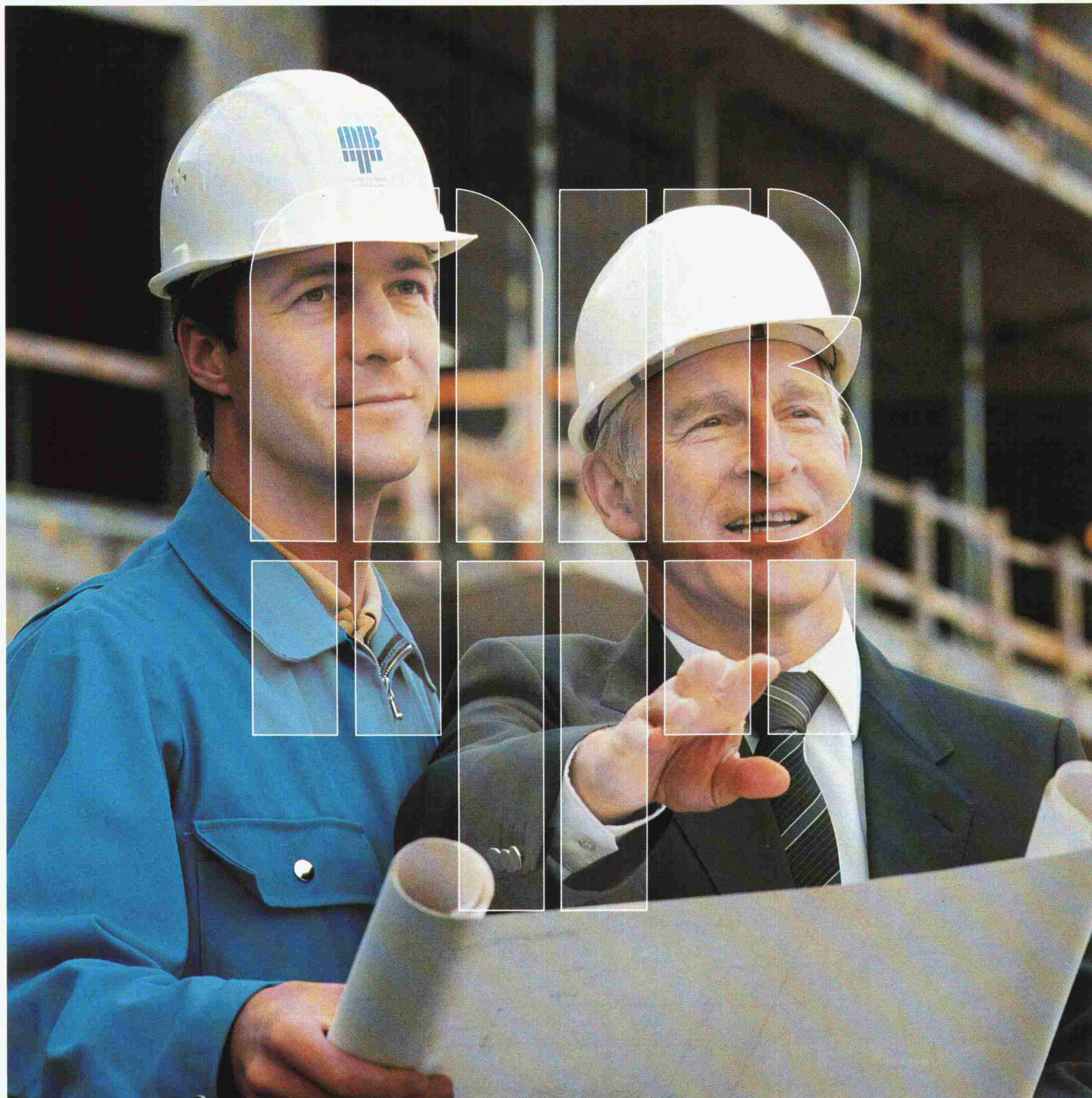
Büropavillons
Schulpavillons
Kindergärten
Verkaufsläden
Kantinen
Lagerhäuser



HE Hector Egger AG
baut vorfabriziert

Hector Egger AG, Holzbau + Generalbau, 4900 Langenthal, Tel. 063 22 33 55
Hector Egger Oberriet AG, Holzbau, 9463 Oberriet SG, Tel. 071 78 20 44

Bei uns haben Sie Voll-Profis als Gesprächspartner.

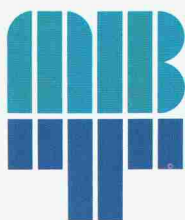


Weiterum geschätzt: das Engagement der Voll-Profis von Meynadier.

Nur wer den vollen Durchblick hat, kann in Baufragen kompetent mitreden. Die Voll-Profis von Meynadier gehören dazu.

Dass Meynadier heute als führender Spezialist für Bautechnologie gilt, kommt nicht von ungefähr. Wir verdanken unsern Erfolg zu einem guten Teil den Voll-Profis aller Sparten, die sich der Herausforderung täglich engagiert stellen.

Sie können sich schon beim ersten Beratungsgespräch selbst davon überzeugen: Meynadier-Spezialisten sprechen dieselbe Sprache wie Sie.



Meynadier AG

Bauchemische Produkte
Vulkanstrasse 110
Postfach
CH-8048 Zürich

Telefon 01/432 22 11
ab April 89: 01/438 22 11
Telex 822 188 mey ch
Telefax 01/432 82 02
Telegramm meyco zürich

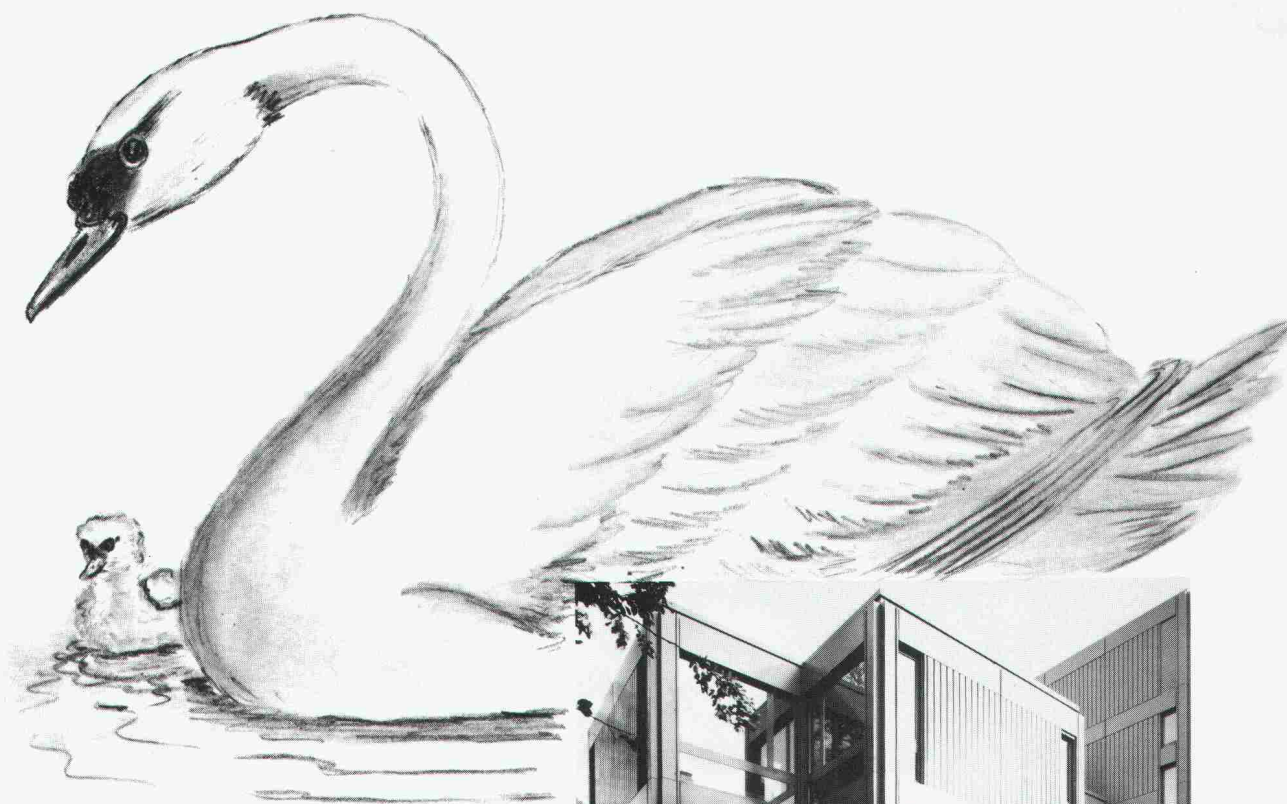
Master Builders
Technologies

Niederlassungen: Luzern, Moosseedorf, St. Gallen,
Untervaz, Ecublens-Lausanne, Meyrin-Genève, Rivera

Bautechnologie der Zukunft.

Was hat der Schwan mit Fassaden und Fenstern von Tuschschmid gemeinsam?

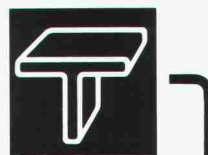
Der Schwan symbolisiert Eleganz, Schönheit und Ästhetik. Unsere ausgereiften Fenster- und Fassadenkonstruktionen erfüllen in optimaler Kombination bauphysikalische, konstruktive, ästhetische und wirtschaftliche Ansprüche. Den individuellen Anforderungen in bezug auf Gestaltungs- und Konstruktionsfreiheit sind praktisch keine Grenzen gesetzt. Dazu gehören auch freie Wahl von Form, Farbe und Oberflächenbehandlung. Durchdachte Planung bis ins kleinste Detail und hoher Qualitätsstandard dürfen Sie als selbstverständlich voraussetzen. Verlangen Sie unsere umfassende Dokumentation.



Fassaden und Fenster von Tuschschmid, weil Sie von unserer Erfahrung profitieren.

Stahlbauten / Hochregallager
Fenster und Fassaden
Translift-Transportsysteme

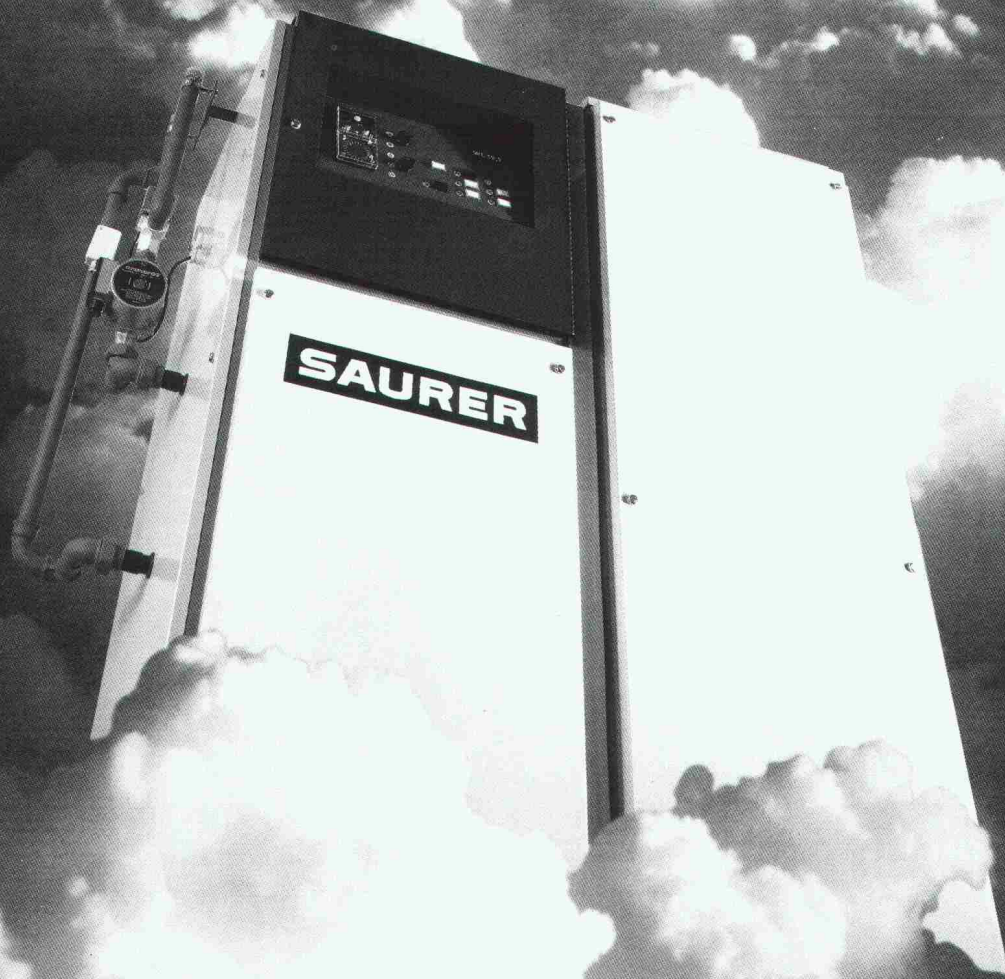
Tuschschmid



Tuschschmid AG

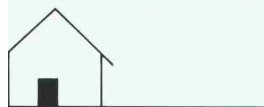
CH-8500 Frauenfeld
Kehlhofstrasse 54

Telefon 054 26 11 11
Telex tuag 7 64 63
Telefax 054 22 28 38

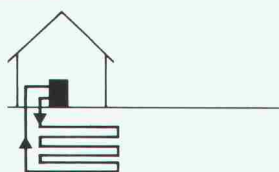


Unsere Luft zuliebe

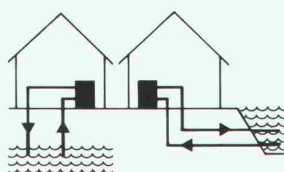
SAURER-WÄRMEPUMPEN



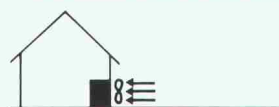
Mit vertikalen Erdsonden wird die geothermische Wärme aus dem Erdinnern genutzt. Die bis zu 120 m tiefen Sonden profitieren von der konstanten Erdtemperatur von 8–10°C.



Mit horizontal verlegten Erdkollektoren wird die Sonnenwärme der obersten Erdschicht genutzt. Die Erdkollektoren werden in einer Tiefe von 1,50 m verlegt.



Bei vorhandenem Grund- oder Oberflächenwasser wird in einem Kreislauf dem Wasser Wärme entzogen. Pro Kubikmeter Wasser ca. 20 000 kJ (5000 kcal) Nutzwärme.



Unabhängig von Erde und Wasser wird die Wärme der Luft genutzt. Dabei wird der Umgebungsluft auf kleinstem Raum selbst bei Aussen-temperaturen bis minus 13°C Wärme entzogen.



Mit unserer Warmwasser-Wärmepumpe sparen Sie 70% elektrische Energie. Sie braucht nur 30% zur Wärmeerzeugung, den Rest entzieht sie der Umgebungsluft. SAURER hat mit diesem Produkt ein Spitzenresultat bei der «Stiftung Warentest» erreicht.

Umweltfreundlich heizen und Warmwasser mit SAURER-WÄRMEPUMPEN. Die Energie stammen aus der Erde, der Luft oder dem Wasser. SAURER liefert komplette Heizsysteme ohne Verwendung fossiler Brennstoffe. Unser aktiver Beitrag zur Verbesserung unserer strapazierten Luft. SAURER WÄRMEPUMPEN sind mit einer Energieweiche und integrierten Steuerung anschlussfertig für Einfamilienhäuser, Mehrfamilienhäuser und Neubauten konzipiert.

Verlangen Sie unsere ausführliche Dokumentation mit technischen Daten und Referenzobjekten. Unsere Ingenieure stehen Ihnen gerne beratend zur Verfügung.

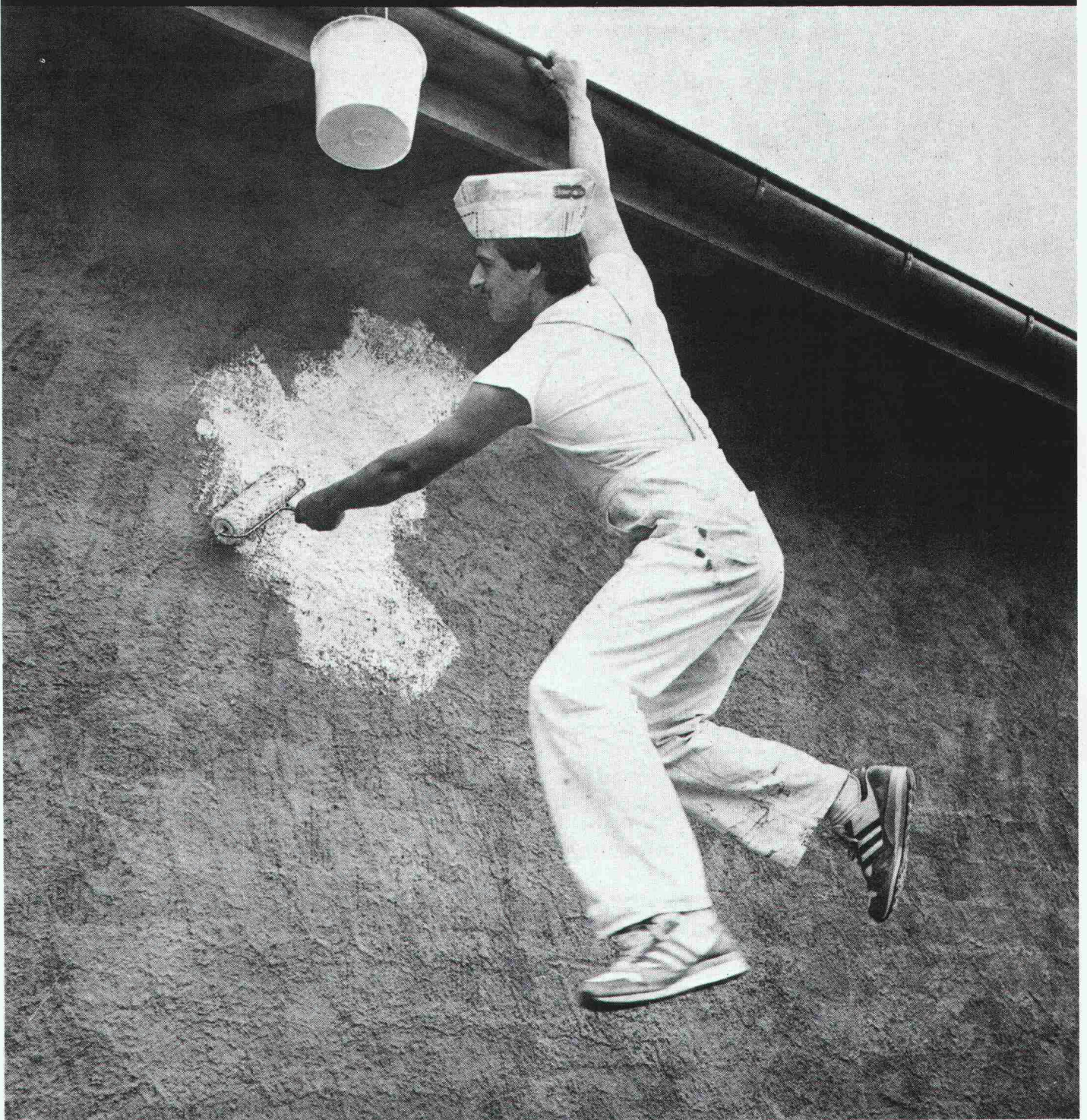
SAURER 

THERMOTECHNIK

CH-9320 Arbon Tel. 071-46 9111 Fax 071-46 13 35

für eine umweltgerechte Zukunft

JETZT EIN FASSADENGERÜST VON NÜSSLI-CONSTRUVIT



Das Fassadengerüst ist nur eine unserer Spezialitäten. Ausserdem projektieren, vermieten, verkaufen und montieren wir Lehr- und Stützgerüste, Passerellen, Dienstbrücken, Notdächer, Rollgerüste, Tribünen, Bühnen, Bestuhlungen und Spezialgerüste aller Art. Vertrauen Sie unserer langjährigen Erfahrung, wir beraten Sie gerne.

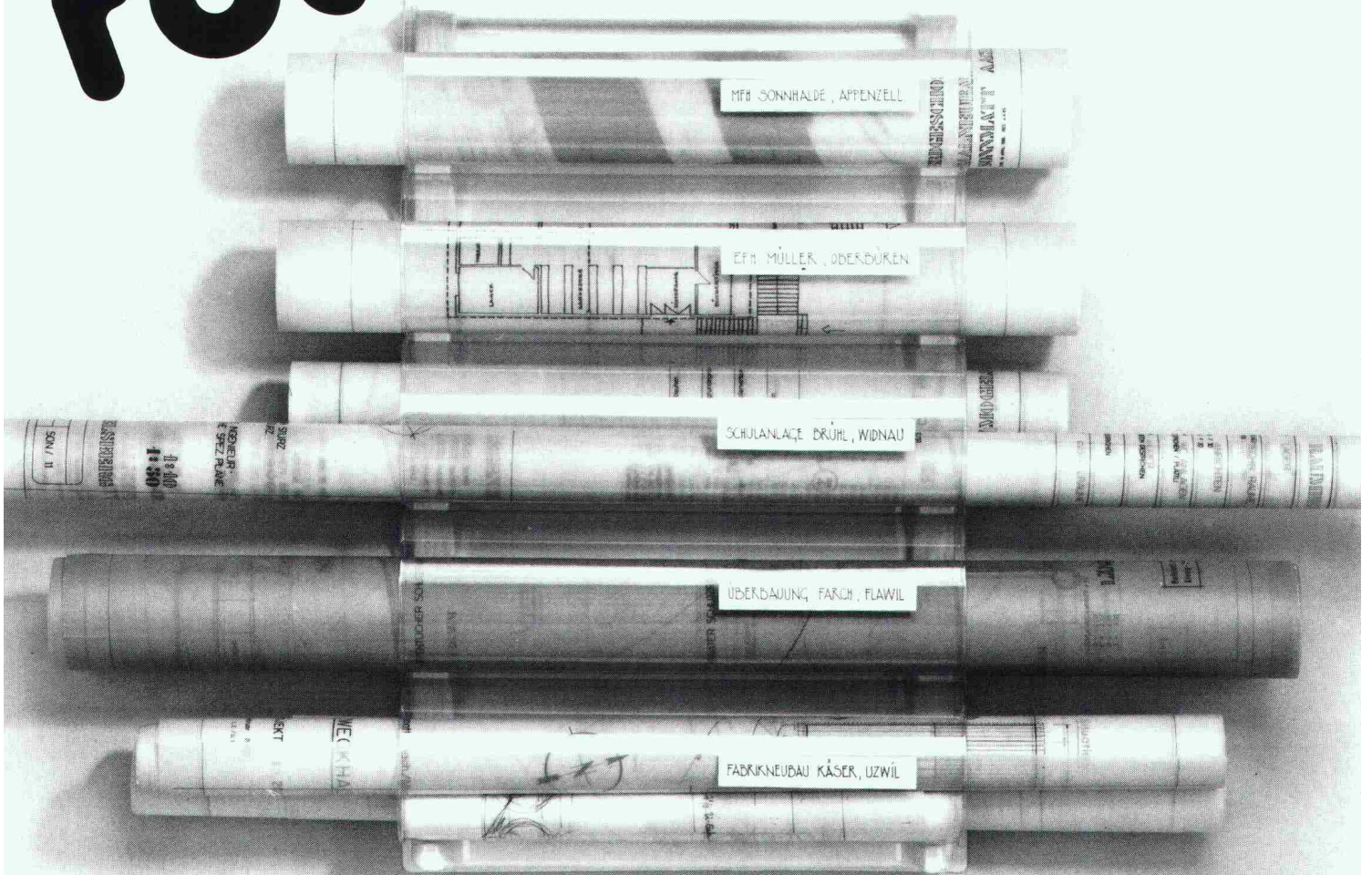
NÜSSLI
Construvit

NÜSSLI-CONSTRUVIT AG 8536 **Hüttwilen** 054/471385, Telex 76166 nuss 3250 **Lyss** 032/847011, Telex 934705 nuco

Eine neue
Idee!

roloplan[®]

Die
Fachleute
sind beeindruckt



Länge 577 mm, Breite 353 mm, Tiefe 110 mm.

5 querliegende Röhren mit je 100 mm Durchmesser

Pertrado AG

Postfach 20

CH-9230 Flawil

Tel.: 071-832084

erhältlich im
Fachhandel oder
direkt beim Hersteller

2 roloplan 115.-

57.50/Stck

4 roloplan 225.-

56.25/Stck

Planhalter für Architekten, Ingenieure
Baubehörden, Bauunternehmen etc.

Wir
bitten um
Zustellung von
roloplan
mit Rückgaberecht innert
5 Tagen

Aus praktischen Gründen bitte möglichst nur
2er- oder 4er-Einheiten bestellen.

Datum: _____

Tel.-Nr.: _____

Stempel: _____

Wer macht was?

Abdichtungen

Starr im Dünnstichtverfahren

BAUSCHUTZ AG,
RASCOR-Systemtechnik
8048 Zürich, Bristenstrasse 10,
Tel. 01 / 432 11 30

BENZ AG, Kunstharzbeläge und
Bautenschutz, Bändlistrasse 31,
8064 Zürich, Tel. 01 / 432 50 24

IMPREGNA GmbH, 8036 Zürich
Abt. Bausanierung
Hallwylstrasse 71, Tel. 01 / 241 95 05

STUMP BOHR AG, 8032 Zürich
Abt. Bautenschutz
Mühlbachstr. 20, Tel. 01 / 252 56 22

TRITON AG, 8048 Zürich
Badenerstrasse 849, Tel. 01 / 62 55 22
Wasserdichte Verputze und
Fugenbandsysteme

Abdichtungen

BAUPLUS c/o DIENER AG
Asylstrasse 77, 8030 Zürich
Tel. 01 / 252 55 34

Abfallbehandlung

Büro für Kies + Abfall AG
3118 Uttigen, Tel. 033 / 45 48 48

Akustik

ISO/CONSULT/AG, 8630 Rüti ZH
Tel. 055 / 31 80 00

SCHNEIDER DÄMMTECHNIK AG
8401 Winterthur, Tel. 052 / 89 21 21
Beratung, Messungen, Schwin-
gungs-/Schallschutzkomponenten

Sinus Engineering AG, 6010 Kriens
Amlehnstrasse 22, Tel. 041 / 41 79 19
Akustik und Lärmbekämpfung
Beratung, Messung, Gutachten

Altlasten/Deponien

Dr. W. REHSE, Ing.- u. Hydrogeologie
Planung + Beratung, Tel. 031 / 25 83 21
3011 Bern, Gutenbergrasse 13

Angewandte Hydrologie/Tracerhydrologie

NATURAQUA, Tel. 031 / 44 35 71
Thunstr. 101a, 3006 Bern

Angewandte Klimatologie/Meteorologie

Umweltüberwachung/Lufthygiene/
Geoinformatik
METEOTEST, Tel. 031/23 74 17
Fabrikstr. 29a, 3012 Bern

Architekturmodelle

ATELIER 7, M. Fricker
Klosbachstrasse 123, 8032 Zürich
Tel. 01/47 92 67

LÜCHINGER Modellbau
9113 Degersheim, Tel. 071 / 54 15 22

SCHALK MODELLBAU AG
8050 Zürich, Tel. 01/302 64 11
5430 Wetztingen, Tel. 056/27 10 80

WERNER SCHNÜRIGER, 8953 Dietikon
Moosmattstr. 16, Tel. 01/740 27 57

MODELLBAU ZABOROWSKY
Inhaber D. Raffainer
Neumarkt 10, 8001 Zürich
Tel. 01/252 22 16

Asbestentfernung Brandabschottungen

Reichenberger AG, 6038 Gisikon
Reuss-Strasse 9, Tel. 041 / 91 02 22

Bauaustrocknung

Roth-Kippe AG, 8055 Zürich
Gutstrasse 12, Tel. 01 / 461 11 55

Baugrunduntersuchungen

BBL Baulaboratorium AG
4132 Muttenz/Basel, Tel. 061/61 33 14

DR. HUGO BUSER, GEOLOGE
8050 Zürich, Tel. 01 / 311 66 93
4419 Liestal, Tel. 061 / 921 53 81
8882 Untertenzen, Tel. 085 / 4 10 51

Baugrunduntersuchungen

CSD COLOMBI SCHMUTZ DORTHE AG
3097 Liebefeld/Bern, Tel. 031/53 64 12
1052 Le Mont-s.-Lausanne, 021/37 12 41
1700 Fribourg, Tel. 037/22 76 66
5000 Aarau, Tel. 064/24 66 22
4410 Liestal, Tel. 061/91 24 28
6004 Luzern, Tel. 041 / 51 24 71
1950 Sion, Tel. 027 / 22 60 76

GEOTEST AG
(s. Geologie - Geotechnik - Geophysik)

K+S P. KIEFER + R. STUDER AG
4153 Reinach BL, Tel. 061/76 94 76

RL TERRAPROJECT AG ZUG
6300 Zug, Tel. 042 / 31 44 47

SIEBER CASSINA + Partner
Sieber Cassina Handke + Partner
(s. Umweltverträglichkeitsprüfung)

Bauphysik

AG HEINR. HATT-HALLER, Zürich
Hoch- und Tiefbauunternehmung
Tel. 01 / 461 16 50

IAB INSTITUT FÜR ANALYTISCHE
BAUPHYSIK AG, Corrodistr. 2
8400 Winterthur, Tel. 052 / 22 49 49

ISO/CONSULT/AG, 8630 Rüti ZH
Tel. 055 / 31 80 00

KOPITSIS BAUPHYSIK
M. Sc. dipl. Bauphysiker SIA
5610 Wohlen, Tel. 057 / 22 55 15

Bauwerkserhaltung

AESCHLIMANN Hans-Ulrich, Ing.-Büro
dipl. Bau-Ing. ETH/SIA/ASIC/STV,
Weidenstr. 13, 4142 Münchenstein 2
Tel. 061 / 46 96 11 - Fax 061 / 46 96 21

VSL BETON-EXPERT
Zustandserfassung, Expertisen,
Sanierungskonzepte, Qualitäts-
sicherung
8304 Wallisellen, Industriestrasse 48
Tel. 01 / 830 76 70, Fax 01 / 830 76 71
3000 Bern 22, Stauffacherstrasse 130
Tel. 031 / 40 19 00

Bauschäden und Expertisen

AG HEINR. HATT-HALLER, Zürich
Hoch- und Tiefbauunternehmung
Tel. 01 / 461 16 50

TFB + Betonstrassen AG Wildegg
Beratungen im Hoch-, Tief- und
Strassenbau
Lindenstrasse 10, 5103 Wildegg
Tel. 064 / 53 17 71, Telefax 064 / 53 16 27

VSL BETON-EXPERT
Expertisen, unabhängige Beratung,
Sanierungskonzepte
8304 Wallisellen, Industriestrasse 48
Tel. 01 / 830 76 70, Fax 01 / 830 76 71
3000 Bern 22, Stauffacherstrasse 130
Tel. 031 / 40 19 00

Betonlabor

TFB Wildegg
Lindenstrasse 10, 5103 Wildegg
Tel. 064 / 53 17 71, Telefax 064 / 53 16 27

VERSUCHSTOLLEN HAGERBACH AG
7320 Sargans, Tel. 085 / 2 59 09

Beton- und Naturstein- Untersuchung

GEOTEST AG
(s. Geologie - Geotechnik - Geophysik)

CSD AG (s. Baugrunduntersuchungen)

Betonbohren/Betonfräsen

BETONBRENN AG, Asylstrasse 77
8030 Zürich, Tel. 01 / 252 55 39

Betonrisse

Verpressungs-Sanierung
Anderegg AG, St. Gallen, 071 / 23 65 64

Betonsanierungen

BAUPLUS c/o DIENER AG
Asylstrasse 77, 8030 Zürich
Tel. 01 / 252 55 34

BENZ AG, Kunstharzbeläge und
Bautenschutz, Bändlistrasse 31,
8064 Zürich, Tel. 01 / 432 50 24

BETOSAN AG,
Zikadenweg 7, 3000 Bern 32,
Tel. 031 / 42 92 82

AG HEINR. HATT-HALLER, Zürich
Hoch- und Tiefbauunternehmung
Tel. 01 / 461 16 50

ING. GREUTER AG, 8182 Hochfelden
Tel. 01 / 860 33 40

IMPREGNA GmbH, 8036 Zürich
Abt. Bausanierung
Hallwylstrasse 71, Tel. 01 / 241 95 05

Gunit, Spritzbeton, Sandstrahlen
E. LAICH SA, 6670 Avegno,
Tel. 093 / 81 17 22

J. F. JOST BAU AG,
Steinwiesenstrasse 3, 8952 Schlieren
Tel. 01 / 730 32 32

STUMP BOHR AG, 8032 Zürich
Abt. Bautenschutz
Mühlbachstr. 20, Tel. 01 / 252 56 22

TRITON AG, 8048 Zürich
Badenerstrasse 849, Tel. 01 / 62 55 22
Betonsanierungen

Beton-Stockarbeiten

GUIDO ALLENSPACH, Baugeschäft
9533 Kirchberg, Tel. 073 / 31 39 60

Brandabschottungen

Reichenberger AG, 6038 Gisikon
Reuss-Strasse 9, Tel. 041 / 91 02 22

Brandschutzdämmungen

SCHNEIDER DÄMMTECHNIK AG,
8401 Winterthur, Im Hölderli 26
Tel. 052 / 89 21 21

Briefkasten

Gitterrost-Vertrieb WALTER ALBIEZ AG
8031 Zürich, Tel. 01 / 44 55 70

CAD

RZW DR. WALDER + PARTNER AG
Rechenzentrum und Softwarehaus
3073 Gümligen, Tel. 031 / 52 69 62
8032 Zürich, Tel. 01 / 252 86 63

CAD acadGraph

M-INFORMATIC AG, 8021 Zürich,
Schöneeggstrasse 5, Tel. 01 / 247 71 11
Beratung, Schulung, Gesamtlösungen
(siehe SIA-Systemkatalog CAD)

CAD-Ausbildung

CDS Bausoftware AG
Computer Design Sieber
9435 Heerbrugg, Tel. 071 / 72 66 75
Andere verkaufen - wir liefern
Know-how

CAD für Architekten und Bauingenieure

R. BONOMO und Partner,
dipl. Ingenieur ETH,
8600 Dübendorf, Tel. 01 / 820 04 83

CAD für Architekten und Bauingenieure

FIDES INFORMATIK
8004 Zürich, Tel. 01 / 249 27 01
Integrierte Lösung für das
gesamte Bauwesen.

CAD für Architekten und Bauingenieure/ Baudministration

PCG INFORMATIK AG
8957 Spreitenbach, Tel. 056/71 49 81-82
komplette Lösung für das Bauwesen

CAD für Bauwesen

ARIGER, MARTY & ZWICKY AG
9500 Wil, Tel. 073 / 22 56 64
«Aus der Praxis - für die Praxis»
Devisierung, Baukostenkontrolle -
CAD-Lösung - die integrierte Lösung

CAD vom Architekten

VIFIAN + ZUBERBÜHLER AG
8904 Aesch, Tel. 01 / 737 38 11
Das 1987/1988 von Schweizer
Architekten meistgekauft
CAD-System! An einer unverbind-
lichen Demo zeigen wir Ihnen warum.

CAD vom Architekten für Architekten

H.R. FUCHS, Architektur + CAD
8330 Pfäffikon ZH, Tel. 01 / 950 16 39
CADVANCE - das professionelle, leicht-
erlernbare CAD. Verl. Sie eine Demo!

CAD mit Autocad für Architekten und Bauingenieure

Ingenieurbüro HEINZ WABER
8953 Dietikon, Tel. 01 / 740 22 52
Individuelle Beratung, PC- und
Netzwerklösungen, Bibliotheken,
Ispunterstützte Konstruktionshilfen,
Armierungsmodul mit Eisenliste,
Schulung.

CAD mit PC.bat für Architekten, Bau- und Heizungsingenieure

Man arbeitet mit PC.bat direkt am
Eingabetablett
SACAO S.A.
1762 Givisiez, Tel. 037/26 56 56

CAD für Bauwesen

Programm STAR: Architektur,
Topographie, Ingenieurwesen,
ICP, Gewerbestrasse 12a, 8132 Egg ZH
Für Demo-Termin: Tel. 01 / 986 24 44

CAD/STATIK/EDV für Bauingenieure

Programmsystem CAESAR,
vollständige EDV-Lösungen für das
ganze Bauingenieurbüro.
Rony Dahinden
Ingenieure + Software AG
8370 Sirmach, Tel. 073 / 26 39 22

CAD-Schulung und Planproduktion

allicad ag, CAD für das Bauwesen
8625 Gossau ZH, Tel. 01 / 935 49 27

Datenverarbeitung

INSER AG, Beratende Ing. für EDV
Rechen- und Zeichenzentrum
3097 Liebefeld, Tel. 031 / 59 20 88

EDV-Baulösungen

Baudministration und CAD auf PC's
PTO P. Petillo, 5212 Hausen b. Brugg
Unterlagen, Vorführung, 056 / 42 12 32

EDV-Lösungen für den Archi- tekten und Bauingenieur

FIDES INFORMATIK
8004 Zürich, Tel. 01 / 249 27 01
Grösstes Angebot an Programmen von
Berechnung über Devisierung bis CAD

Endoskopie

Hohlraumkontrollen jeder Art
SPI AG, Ipsach, Tel. 032 / 51 71 58

Erschütterungen

SEISMA AG, Frohburgstrasse 85
8006 Zürich, Tel. 01 / 361 61 77
Inhaber Dr. K. Staudacher
Beratende Ingenieure ETH/SIA
für Baudynamikaufgaben und
schwingende Lagerungen

Erschütterungen

DR. A. ZIEGLER, dipl. Ing. ETH/SIA
Schaffhauserstrasse 333, 8050 Zürich,
Tel. 01 / 311 52 02
Bauwerk- und Baugrunderkundynamik
Erschütterungsmessungen,
Expertisen für Erschütterungs-
ausbreitung und -Isolationen.

Erschütterungs-Messungen

CSD AG (s. Baugrunduntersuchungen)
GEFAS (s. Sprengtechnik)
GEOTEST AG
(s. Geologie – Geotechnik – Geophysik)
K + S P. KIEFER + R. STUDER AG
4153 Reinach BL, Tel. 061 / 76 94 76

Explosionsschutz

Projektierung von Explosionsschutz-
massnahmen, Untersuchungen des
Explosionsverhaltens von
Brenngasen und brennbaren Stäuben
DR. PELLMONT, Explosionsschutz
Dorenbachstr. 81, 4102 Binningen
Tel. 061 / 39 78 13

Faltwände – Holzfalttüren

LIENHARD SÖHNE AG, 8038 Zürich
Albisstr. 131, Tel. 01/482 12 90

Farbkopien

Auf Normalpapier bis A3.
Oder fotomechanisch (Cibacopy),
Plandruck, Rapidocolor und Offset
in allen Formaten. Top-Qualität.
Kostenlose Beratung.
AERNI-LEUCH AG, Bereich Repro
Sportweg 34, 3097 Liebfeld BE
Tel. 031 / 53 93 81

Fassadenplanung

Metallbau-Planung J. F. Meyer AG
6006 Luzern, Würzenbachstr. 17
Tel. 041/31 20 88

Felslabor

VERSUCHSSTOLLEN HAGERBACH AG
7320 Sargans, Tel. 085 / 2 59 09

Feuchtigkeitsmessgerät

Schieritz & Hauenstein AG
Finkelerweg 32, 4144 Arlesheim
Tel. 061 / 72 10 60

Frischbeton-Prüfung

VSL BETON-EXPERT
8304 Wallisellen, Industriestrasse 48
Tel. 01 / 830 76 70, Fax 01 / 830 76 71
3000 Bern 22, Stauffacherstrasse 130
Tel. 031 / 40 19 00

Geologie – Geotechnik – Geophysik

CSD AG (s. Baugrunduntersuchungen)
GEOTEST AG
3052 Zollikofen, Tel. 031 / 57 20 74
9008 St. Gallen, Tel. 071 / 24 87 10
8955 Oetwil a.L., Tel. 01 / 748 26 85
6048 Horw LU, Tel. 041 / 47 10 24
1785 Cressier FR, 1033 Chéseaux-s./L.

Geotechnik

Dr. H. HALTER, dipl. Ing. ETH/SIA
Grund- und Dammbau, Erdbaulabor
Ekkehardstr. 25, 8006 Zürich
Tel. 01 / 362 56 28
Filiale Chur: Tel. 081 / 22 43 29

G. MUGGLIN AG
Beratung, Untersuchungsprogramme,
Planung, Berechnung, Überwachung
in Grundbau, Bodenmechanik und
allgem. Tiefbau. Schlösslistr. 24a,
8044 Zürich, Tel. 01 / 251 48 62

Graphische EDV-Bearbeitung

J. CAFLISCH + PARTNER
Zugerstrasse 46, 8805 Richterswil
Tel. 01 / 784 34 80 / 784 35 18

Grundbautechnik

RL TERRAPROJECT AG ZUG
6300 Zug, Tel. 042 / 31 44 47

Holzschutzmittel

Dr. R. MAAG AG, 8157 Dielsdorf
Tel. 01/855 11 11
Color xex, Xerotin, Xylosan

Injektionen

BAUSCHUTZ AG,
RASCOR-Systemtechnik
8048 Zürich, Bristenstrasse 10,
Tel. 01 / 432 11 30

BENZ AG, Kunstharzbeläge und
Bautenschutz. Bändlistrasse 31,
8064 Zürich, Tel. 01 / 432 50 24

AG HEINR. HATT-HALLER, Zürich
Hoch- und Tiefbauunternehmung
Tel. 01 / 461 16 50

ING. GREUTER AG, 8182 Hochfelden
Tel. 01 / 860 33 40

IMPREGNA GmbH, 8036 Zürich
Abt. Bausanierung
Hallwylstrasse 71, Tel. 01 / 241 95 05

A. Käppelis Söhne AG,
Umwelttechnik, Bautenschutz
6430 Schwyz, Tel. 043 / 21 11 71
6460 Altdorf, Tel. 044 / 2 99 93

STUMP BOHR AG, 8032 Zürich
Abt. Bautenschutz
Mühlebachstr. 20, Tel. 01 / 252 56 22

Isolierungen

SCHNEIDER DÄMMTECHNIK AG
8401 Winterthur, Im Hölderli 26
Tel. 052 / 89 21 21

Isolierelemente LEGATHERM Steildach/Estrichboden

LEGANORM AG, 8407 Winterthur
Feldstrasse 31, Tel. 052 / 25 26 16

Kanalisationen

Krähenmann AG / Kasapro AG
Kanalunterhalt und -sanierungen
9202 Gossau SG, Tel. 071 / 85 35 11

Kanalsanierungen

A. Käppelis Söhne AG,
Umwelttechnik, Bautenschutz
6430 Schwyz, Tel. 043 / 21 11 71
6460 Altdorf, Tel. 044 / 2 99 93

Klebearmierungen

AG HEINR. HATT-HALLER, Zürich
Hoch- und Tiefbauunternehmung
Tel. 01 / 461 16 50

Kunststoff-Dichtungsbahnen

Über 30 Typen Sarnafil für Bauwerk-
schutz, Umweltschutz und attraktive
Membranbauten.
Sarna Kunststoff AG
6060 Sarnen, Tel. 041 / 66 99 66

Lärmexpertisen

BAUMGARTNER & PARTNER AG
8065 Jona-Rapperswil,
Sonnenbergstr. 26, Tel. 055 / 27 35 25

BMP Dr. Pelli + Co., 8027 Zürich
Splügenstr. 3, Tel. 01 / 202 21 51
Aussenlärmrechnungen, Projektie-
rung von Schutzmassnahmen

ISO/CONSULT/AG, 8630 Rütli ZH
Tel. 055 / 31 80 00

Sinus Engineering AG, 6010 Kriens
Amlehnstrasse 22, Tel. 041 / 41 79 19
Lärmekämpfung und Akustik
Beratung, Messung, Expertisen

Lärmschutz

Siegfried Keller AG, Wallisellen
Lärmschutz Büro und Lager:
Zürichstr. 38, 8306 Brüttsellen
Tel. 01/833 59 51

Luftreinhaltung

BMP Dr. Pelli + Co., 8027 Zürich
Splügenstrasse 3, Tel. 01 / 202 21 51
Emissions- und Immissionsberech-
nungen (UVP, Kataster, Herkunft und
Auswirkungen, Prognosen)

Materialprüfung

BBL Baulaboratorium AG
4132 Muttenz/Basel, Tel. 061/61 33 14

TFB Wildegg
Lindenstrasse 10, 5103 Wildegg
Tel. 064 / 53 17 71, Telefax 064 / 53 16 27

Mauerentfeuchtungen

BAUSCHUTZ AG,
RASCOR-Systemtechnik
8048 Zürich, Bristenstrasse 10,
Tel. 01 / 432 11 30

BENZ AG, Kunstharzbeläge und
Bautenschutz. Bändlistrasse 31,
8064 Zürich, Tel. 01 / 432 50 24

IMPREGNA GmbH, 8036 Zürich
Abt. Bausanierung
Hallwylstrasse 71, Tel. 01 / 241 95 05

A. Käppelis Söhne AG,
Umwelttechnik, Bautenschutz
6430 Schwyz, Tel. 043 / 21 11 71
6460 Altdorf, Tel. 044 / 2 99 93

STUMP BOHR AG, 8032 Zürich
Abt. Bautenschutz
Mühlebachstr. 20, Tel. 01 / 252 56 22

Mauertrockenlegungen

A. STAUB AG
7304 Maienfeld, Tel. 085 / 9 49 42

Metallbau

Surber-Metallbau AG, 8004 Zürich
Hohlstrasse 211, Tel. 01 / 242 25 25
Telefax 01 / 291 04 25
Metallfassaden, Metallfenster,
Schallschutzfenster, Metalltüren,
Brandschutzabschlüsse

Metall-Normtüren

Brander AG, 8162 Steinmaur
Tel. 01 / 853 06 22

Natursteine

J. und A. Kuster, Steinbrüche AG
8807 Freienbach, Tel. 01 / 784 25 25

Pfahlprüfungen

GEOTEST AG
(s. Geologie – Geotechnik – Geophysik)

Pumpen

GRUNDFOS PUMPEN AG
8117 Fällanden
Tel. 01 / 825 29 25, Telex 828 462

HÄNY & CIE. AG, Pumpen- und
Wasseraufbereitungsanlagen
8706 Meilen, Tel. 01/925 11 31

K. Rüttschi AG, Pumpenbau, 5200 Brugg
Tel. 056 / 41 04 55, Telex 825 130

SOMMER SCHENK SUISSE
Pumpenbau, 5213 Villnachern
Tel. 056 / 43 13 63

Pumpen/Armaturen

KSB Zürich AG, 8031 Zürich,
Tel. 01 / 44 99 33, Telex 822 707

Rammsondierungen

RL TERRAPROJECT AG ZUG
6300 Zug, Tel. 042 / 31 44 47

Rissverpressung

Dichtend und kraftschlüssig
Anderegg AG, St.Gallen, 071 / 23 65 64

Rohrnetzsanierungen

P.I.M.-Borst-Verfahren für Gas und
Wasser
Roboter-Sanierung von
Kanalisationen
ROHRECH SERVICE RTS AG,
9326 Horn, Tel. 071 / 41 83 85

Schadstoffentfernung

Abbau von mit Giftstoffen belasteten
Anlagen und Entseuchung von
Gebäuden.
REICHENBERGER AG, 6038 Gisikon
Reuss-Strasse 9, Tel. 041 / 91 02 22
Filiale Basel, Gartenstrasse 63
4052 Basel, Tel. 061 / 23 17 71

Schalldämmende Bauelemente

Das Fachwerk «Schalldämmung»
zeigt einfach, klar und sicher wie man:
Türen, Trennwände, Holzbalkendecken,
Dächer, Aussenwände (Holzbau),
Rolladenkästen usw. konstruiert bzw.
saniert. Zu beziehen für Fr. 55.– bei
HAWA AG, Abteilung
Schalldämmplatten «HAWAPHON»
8932 Mettmenstetten, Tel. 01 / 767 14 71

Schallschutz- und Schwingungstechnik

AIR-LOC Schrepfer AG, Industriestr. 2
8618 Oetwil am See, Tel. 01 / 929 22 66

ANGST + PFISTER, 8052 Zürich
Thurgauerstr. 66, Tel. 01 / 306 61 11

PAUL SCHWAB AG, Soodstrasse 57
8134 Adliswil, Tel. 01 / 710 02 22

Schaumstoff-Streifen

zur Fugen-Hinterfüllung

Schaumstoff AG, 8303 Bassersdorf
Geerenweg 4, Tel. 01 / 836 61 14

Spreng-Info-Tagungen

GEFAS (s. Sprengtechnik)

Sprengtechnik

GEFAS Gesellschaft für angewandte
Sprengtechnik AG, Hinterbühlstr. 3
8307 Effretikon, Tel. 052 / 32 25 32

Spritzbeton

ING. GREUTER AG, 8182 Hochfelden
Tel. 01 / 860 33 40

Gunit, Sandstrahlen
E. LAICH SA, 6670 Avegno
Tel. 093 / 81 17 22

Thermolackierungen

Thermolackierwerk Waltenspül AG
6142 Gettnau LU, Tel. 045/81 20 51
Telefax 045 / 81 38 15

Trennwände – Werkkabinen

Verstellbare Blättler-Wände
schallisoliert, feuerbeständig
BLÄTTLER AG, Holz- und Metallbau
Industriestr. 1, 8117 Fällanden
Tel. 01/825 43 85

Treppen

COLUMBUS-TREPPEN AG
9245 Oberbüren, Tel. 073/51 37 55
Spindeltreppen aus Holz und Alu,
Scheren- und Holzschiebetreppen

Umweltverträglichkeitsprüfung

Büro für Kies + Abfall AG
3118 Uttigen, Tel. 033 / 45 48 48

GEOTEST AG
(s. Geologie-Geotechnik-Geophysik)
ISO/CONSULT/AG, 8630 Rütli ZH
Tel. 055 / 31 80 00

SIEBER CASSINA + PARTNER
Beratende Geologen und Ingenieure
8008 Zürich, Tel. 01 / 252 75 60
4600 Olten, Tel. 062 / 32 15 85
3006 Bern, Tel. 031 / 44 08 68
Sieber Cassina Handke + Partner
7000 Chur, Tel. 081 / 24 10 26

CSD AG (s. Baugrunduntersuchungen)

Ungezieferbekämpfung

Ketol AG, Abt. Insecta-Service
8157 Dielsdorf ZH, Tel. 01/853 05 16

Unterquerungsarbeiten mit Stahl- und Eternit- rohren bis 1000 mm

für Kanalisation und Werkleitungen

TRENCHAG AG, 8305 Dietlikon
Tel. 01/833 22 05

Vorfabrizierte Armierungen

Mit fi-Rista-Elementen armeren Sie
wirtschaftlicher. fi-Ripa-Anschlusskorb
(Spezial-Prospekt verlangen)
FISCHER REINACH AG, 5734 Reinach
Tel. 064 / 71 15 55, Telex 981 532 dwfi ch
Telefax 064 / 71 60 12

Zustandserfassung von Bauwerken

Unabhängige Untersuchungen,
Expertisen, Sanierungskonzepte
VSL BETON-EXPERT
8304 Wallisellen, Industriestrasse 48
Tel. 01 / 830 76 70, Fax 01 / 830 76 71
3000 Bern 22, Stauffacherstrasse 130
Tel. 031 / 40 19 00

Die VSHU | ASESI

Vereinigung Schweizer Hartbetonbelags-Unternehmer
Association Suisse des Entreprises de Sols Industriels

garantiert die Ausführungsqualität von Hartbetonbelägen

VSHU | ASESI-Mitglieder sind:

Bern/Solothurn/Jura

Walo Bertschinger AG
3015 Bern
Tf 031-32 21 21

Euböolithwerke AG
3018 Bern
Tf 031-55 53 66

Frutiger AG
3601 Thun
Tf 033-21 88 77

Isolationen AG
3000 Bern 5
Tf 031-25 06 36

Jura Strassen- u. Beton AG
4500 Solothurn
Tf 065-22 08 33

Basel/Zentralschweiz/Tessin

Walo Bertschinger AG
5000 Aarau
Tf 064-22 24 53

4009 Basel
Tf 061-38 28 39

6005 Luzern
Tf 041-22 22 44

Euböolithwerke AG
4601 Olten
Tf 062-26 33 33

Novastrada SA
6900 Lugano
Tf 091-23 52 81

Pavisud SA
6512 Giubiasco
Tf 092-27 43 18

Zürich/Ostschweiz

Walo Bertschinger AG
8023 Zürich
Tf 01-730 30 73

Euböolithwerke AG
8050 Zürich
Tf 01-311 72 23

9500 Wil
Tf 073-23 69 44

Fiechter + Fuchs AG
8413 Neftenbach
Tf 052-31 33 93

Eugen Kramer AG
8048 Zürich
Tf 01-62 64 55

Repoxit AG
8403 Winterthur
Tf 052-27 17 21

Schaffroth & Späti AG
8403 Winterthur
Tf 052-29 71 21

Scheuermann AG
9403 Goldach
Tf 071-41 46 44

Die Mitglieder der VSHU/ASESI bieten Gewähr für Ordnung im Submissionswesen und für die Einhaltung von Leistungs- und Qualitätsbeschrieben (Leistungsverzeichnis VSHU/ASESI und SIA Norm 252). Sie unterstützen die Arbeit eines Kontrollausschusses für korrekte Arbeitsausführung.



VSHU | ASESI

Vereinigung Schweizer Hartbetonbelags-Unternehmer
Postfach 18, 8403 Winterthur, Tf 052-29 05 94



Karius und Partner

LISTA 7000 TERMINAL: Das Büromöbelsystem des Marktführers – Flexibilität ohne Grenzen.

Sich für das Beste zu entscheiden, ist nicht schwieriger geworden. Aber erheblich reizvoller.

Denn wer heute nach dem Büromöbelsystem Lista 7000 Terminal fragt, bekommt gleich mehrere perfekte Antworten.

Wir haben das erfolgreichste Programm modifiziert und die vielfältigen Möglichkeiten des modularen Systems weiter ausgebaut. Wählen Sie zwischen unterschiedlichen Organisations-Möglichkeiten in der 3. Arbeitsebene, die sich mit Leichtigkeit allen berufsspezifischen Anforderungen anpasst.

Wählen Sie zwischen neu geschaffenen Farbtönen, die den Ton Ihres individuellen Geschmacks treffen. Wählen Sie das Komplett-System des Marktführers.

bringt Freude ins Büro

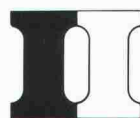
Degersheim: Lista Degersheim AG 071/54 5411 **Aarau:** Otto Mathys AG 064/45 0111 **Altdorf:** Herger AG 044/21070 **Baar:** Büro-Center Walter AG 042/317131 **Baden:** Otto Mathys AG 056/22 5015 **Basel:** Lista Organisation AG 061/411177 · Papyrus AG 061/251366 **Bellinzona:** Giorgio Regusci 092/26 2666 **Bern:** Lista Organisation AG 031/51 3111 **Biel:** Allemand-frères SA 032/41 3044 **Bulle:** Morel Bulle SA 029/27184 **Chiasso:** Fratelli Baumgartner SA 091/44 65 36 **Chur:** Eugenio fürs Büro 081/22 5283 **Frauenfeld:** Lista Organisation 054/22 2025 **Fribourg:** J.C. Labastrou 037/22 12 22 **Glarus:** Büro Zweifel & Co. 058/61 56 61 **Genève:** Baumann-Jeanerret SA 022/21 52 22 · Büroplan SA 022/32 33 45 **Glattbrugg:** Rüeegg-Nägeli + Cie AG 01/8104141 **Gossau:** Pius Schäfler 071/85 45 66 **La Chaux-de-Fonds:** Tibo SA 039/28 37 28 **Langenthal:** Oswald Meier AG 063/22 64 42 **Lausanne:** Lista Organisation SA 021/33 35 21 · Baumann-Jeanerret SA 021/20 30 01 **Locarno:** Renato Ferrari SA 093/316115 **Lugano:** Dick & Figli SA 091/23 51 51 **Luzern:** Büro Linsi AG 041/23 65 75 **Martigny:** Schmid & Dirren SA 026/2 43 44 **Neuchâtel:** Bolomey-Organisation 038/33 61 00 **Olten:** Büro Häusler AG 062/32 38 88 **Porrentruy:** Ch. Nicol SA 066/66 21 32 **Schaffhausen:** Otto Mathys AG 062/32 18 23 **Sion:** Schmid & Dirren SA 027/22 00 50 **Solothurn:** Büro-maschinen AG 065/61 17 61 **St. Gallen:** Lista Organisation AG 071/22 07 07 **Thun:** Krebsler AG, Büro-Center 033/22 19 22 **Triesen/FL:** A. Beck AG 075/2 83 77 **Uznach:** Büro Zweifel & Co. 055/72 19 29 **Winterthur:** Bruno Sona AG 052/27 38 18 **Yverdon:** E. Chapuis 024/24 33 35 **Zofingen:** Otto Mathys AG 062/51 38 60 **Zug:** Büro-Center Walter AG 042/31 71 31 **Zürich:** Lista Organisation AG 01/211 10 18 · Gräub & Co. 01/201 52 46 · Raymond Büromöbel AG 01/47 32 45 Rüeegg-Nägeli + Cie. AG 01/201 22 11

Sie eröffnen einen Betrieb oder werden selbständig.

Klar, dass Sie nach einer Personalvorsorge für Sie und Ihre Mitarbeiter suchen, die auf Ihre Situation zugeschnitten ist. Darum gibt es die Pensionskasse SIA STV BSA FSAI. Als Mitglied in einem dieser Berufsverbände profitieren Sie von einer autonomen Selbsthilfeorganisation, die die Bedürfnisse Ihrer eigenen Berufsgattung genau kennt und abdeckt. Und damit bieten wir Ihnen eine lückenlose Alters-, Hinterbliebenen- und Invalidenvorsorge, gesetzeskonform (BVG) und/oder den individuellen Verbesserungswünschen entsprechend.

Lassen Sie sich von uns beraten oder fordern Sie weitere Informationen an:

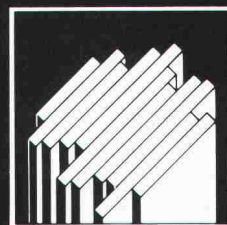
Tel. 031/22 87 81.



**Pensionskasse
SIA STV BSA FSAI**

**Eine Selbsthilfe Ihrer Berufsverbände.
Sicher. Autonom. Leistungsfähiger.**

6. Deutsche Naturwerkstein-Tage



Stone-tec Nürnberg 89

**Bauen mit
Naturstein**

25.-28. Mai 89

Ästhetisch, hochwertig, wirtschaftlich

Über 150 Fachfirmen präsentieren attraktiven Naturstein aus aller Welt; Granit, Marmor, Juramarmor, Muschelkalk, Travertin, Sandstein...

Eine in Vielfalt, Schönheit und Faszination außergewöhnliche Palette.

Hinzu kommt das steintechnische Know-how, wertvolles Expertenwissen in Material-, Verarbeitungs- und Stilfragen.

Ob Fassade, Innen- oder Außenbereich, Nürnberg bietet Bauherren, Architekten und Planern eine Fülle von Ideen und Anregungen.

Informationen

Handelskammer
Deutschland-Schweiz
Talacker 41
CH-8001 Zürich

☎ 01/2 21 37 02

Fax 01/2 21 37 66

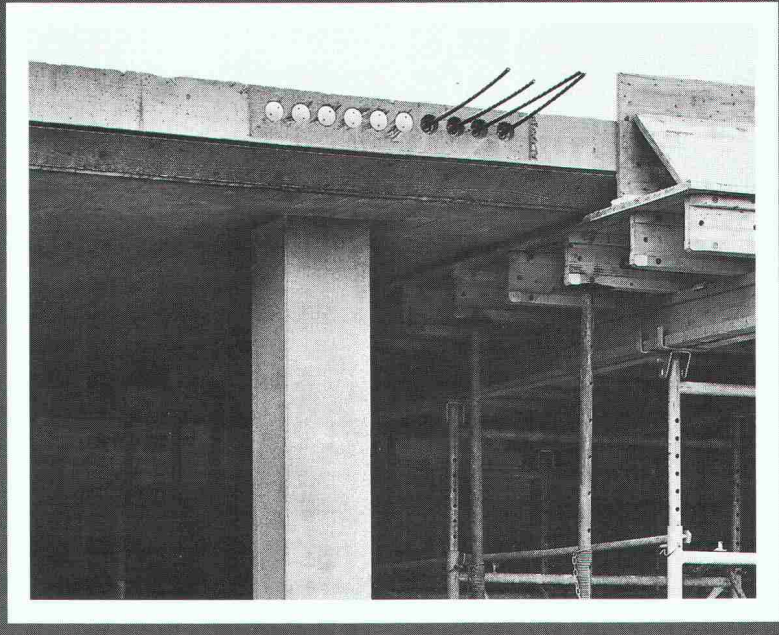
☎ 8 12 684

Nonstop-Flüge
Zürich – Nürnberg
Genève – Nürnberg



StahlTon: gestützt und vorgespannt.

Beton-Flachdecken sind aus dem modernen Industrie- und Geschäftsbau nicht mehr wegzudenken. Gefordert werden schlanke Decken, minimale Durchbiegung, günstiges Rissverhalten, kurze Bauzeiten, geringere Durchstanzbeanspruchung und wirtschaftliche Lösungen.



Decken mit StahlTon Stützstreifen-Vorspannung erfüllen alle diese Bedingungen mit Leichtigkeit. Vorfabrizierte Stützen aus hochfestem Beton können extrem schlank ausgebildet werden. Querschnitt, Oberfläche und Anschlussdetails richten sich nach Ihren Wünschen und Anforderungen. Und der richtige Ansprechpartner für Stützen und Vorspannung heisst in jedem Fall StahlTon; ein Bauprofi mit jahrzehntelanger Erfahrung.

Gespannt auf gestützte und gespannte Decken

Auf Ihre Stützen und Stützstreifenvorspannung bin ich gespannt. Bitte zeigen Sie mir, wie schlank eine moderne Decke wirklich sein kann!

- mit ausführlichen Unterlagen
- anlässlich eines Besuches Ihres Aussendienstes

Firma: _____

Name: _____

Strasse: _____

PLZ/Ort: _____

Tel.: _____ Intern: _____

Einsenden an StahlTon AG, Riesbachstrasse 57, 8034 Zürich

Erfolgreiche Anwendung von Enkadrain CK- Drainage-/Schalungsmatten

Platzsparendes Bauen in wasserführenden Hanglagen

Wasser im Boden stellt bei jedem Bauwerk ein Problem dar, das oft nur durch bauliche Massnahmen mit relativ hohem Platzbedarf gelöst wird. Seit 7 Jahren werden auch in der Schweiz Verbundmatten als verlorene Schalung verwendet, mit denen ohne Raumverlust am Gebäude Wasser aus dem Boden aufgenommen und abgeleitet wird: Enkadrain CK. Anhand eines praktischen Beispiels sollen hier das spezifische Problem und die Art seiner Lösung aufgezeigt werden.

Beispiel Überbauung Haltenreben in Winterthur-Wülflingen

Die Probleme sind allzu bekannt: knappe Raumverhältnisse, wasserführende Baugruben, schlechte Bedingungen für das Ableitung von Sickerwasser aus feinstteihaltigem Baugrund, Termindruck, Kosten, Sicherheit, dass die Bausubstanz über Jahrzehnte hinweg voll erhalten bleibt...

Verlorene Schalung als willkommene Zusatzfunktion

Auch hier, wie in unzähligen anderen Fällen, kam der spezifische Vorteil von Enkadrain CK, auf beidseitige Schalung und den damit verbundenen Raumverlust zu verzichten, voll zum Tragen. Beim Typ CK handelt es sich um eine Weiterentwicklung der bekannten filterstabilen Sickermatte Enkadrain, die überall dort eingesetzt wird, wo aus bautechnischen und wirtschaftlichen Gründen ohne Raumverlust gegen das Terrain (Fels, Rühlwand usw.) betoniert wird. Enkadrain CK besteht aus einem dreidimensional struk-

turierten Sickerkörper aus drahtartigen Polyamidfadengelegen mit einer vollflächig aufgeschweissten Spinnvlies-Filterunterlage aus Polyester auf der einen und einer betonierdichten Kunststoffschicht als verlorene Schalung auf der anderen Seite.

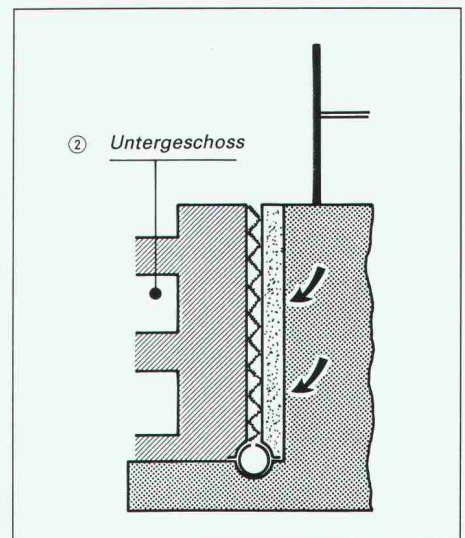
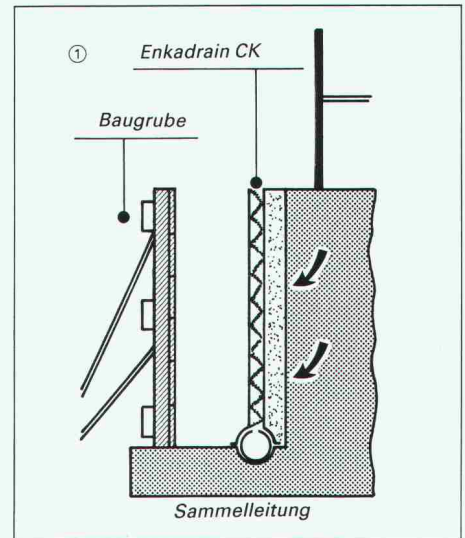
Grosse Kosten- und Zeiteinsparung

Eingespart wird nicht nur die normalerweise terrainseitig erforderliche Schalung, sondern auch viel Zeit dank einfacher und schneller Montage. Die massgerecht von der Rolle zu schneidenden Bahnen erlauben eine grossflächige Applikation. Das Material ist unverrottbar.

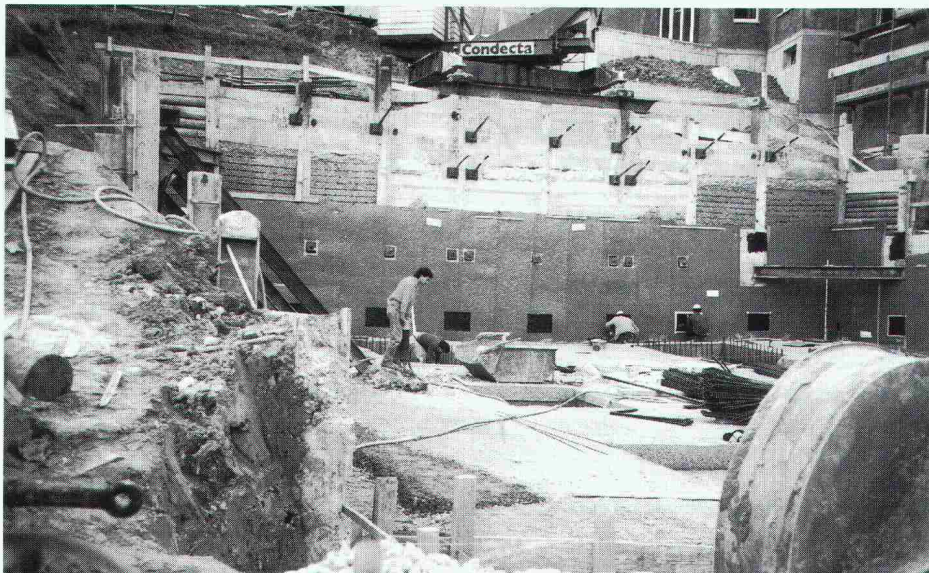
Produktprogramm und Vertrieb von Enkadrain

Typ CK als Multifunktionsprodukt (Filter-, Sickermatte und verlorene Schalung), Typ ST für Vertikal- und Horizontaldrainagen im Hochbau und Typ TP für Vertikaldrainagen im Tiefbau und Horizontaldrainagen mit hoher Auflast.

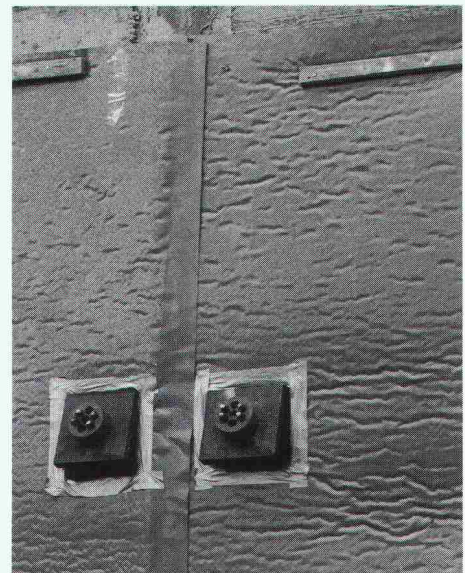
Zuständig für Beratung und Verkauf ist der Generalimporteur SCHOELLKOPF AG, Schaffhauserstr. 265, 8057 Zürich, Telefon 01/312 16 16, Telex 823 214, Telefax 01/312 16 26. Alle Enkadrain-Typen sind auch über den Baumaterialhandel erhältlich.



Raumgewinn dank Enkadrain CK bei der Überbauung Haltenreben in Winterthur-Wülflingen
(Zani Generalunternehmung AG, Winterthur)



Problemloser Anschluss von Enkadrain CK an Ankerdurchführungen



Wenn's Druck gibt, steht alles auf Floormate.



Speziell bei hochbelasteten Industrieböden muss die Sicherheit des Bodenaufbaus gewährleistet sein. **Floormate* 500** und **Floormate 700** sind Dämmplatten aus extrudiertem Polystyrol-Hartschaum, die speziell für hohe und höchste Belastungen entwickelt wurden. Neben der hohen Druckfestigkeit zeichnet sich **Floormate** durch erwiesene Langzeit-Wärmedämmleistung, Feuchtigkeitsunempfindlichkeit und Dimensionsstabilität aus. Einfachste Verlegung bedeutet Zeit- und Kostenersparnis.

Schicken Sie uns die Karte. Wir informieren Sie umgehend, was unsere bewährten Dämmprodukte speziell für Ihre Projekte leisten können. Durch sachkundige Unterstützung können wir wesentlich zur optimalen Realisierung Ihres Bauvorhabens beitragen.

Dow Europe S.A., Grenzstrasse 10, 8180 Bülach.



Der Styrofoam* Plan.
Ergebnis von 25 Jahren
bewährter Wärmedämmleistung



* Warenzeichen - The Dow Chemical Company

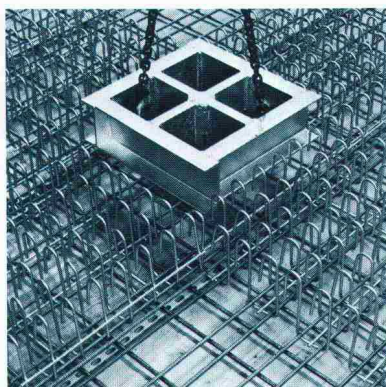
FLOORMATE* 500
DOW

FLOORMATE 500

Wirtschaftlichkeit ist nicht nur eine Frage des Preises. Andere Fragen sind mindestens ebenso wichtig: Sind die Materialien baustellengerecht und einbaufertig? Bieten sie Sicherheit vor Verlegefehlern? Ermöglichen sie einfachere Arbeitsabläufe? Ersparen sie aufwendige Berechnungen und komplizierte Konstruktionen? Und schliesslich: Haben sie sich in der Praxis bewährt?

Unsere Produkte entsprechen allen Anforderungen, die ein Ingenieur an ihre Wirtschaftlichkeit stellen kann. Cret-Dorne beispielsweise machen Konsolen und Gerbergelenke überflüssig – teure Schalungs- und Armierungsarbeiten entfallen also. Das Dura-System als reine Eisenbetonlösung spart Zeit und Geld: Die Durchstanzkörbe lassen sich schnell und ohne komplizierte Versetzarbeit einbauen.

A S C H



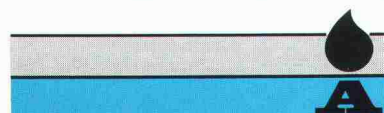
A N D E N

Genauso praxisiert sind auch Arbo-Kragplattenanschlüsse und Nell-Lager von Aschwanden.

Darüberhinaus bieten wir auch noch ein wirtschaftliches «Baumaterial» ganz besonderer Art an: Den Aschwanden-Ordner, der über unsere Produkte übersichtlich und detailliert Auskunft gibt und jedem Ingenieur komplizierte eigene Berechnungen erspart.

Unsere Dokumentation ist gratis. Und gratis ist auch die fachgerechte Beratung durch unsere Spezialisten.

F. J. Aschwanden AG · CH-3250 Lyss
Tel. 032 84 86 11 · Fax 032 84 47 42



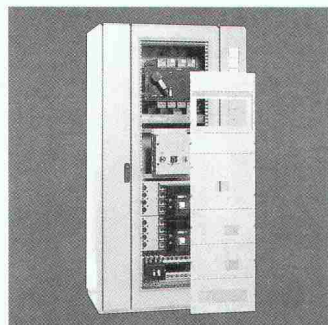
Aschwanden

„Wir bauen alles in PRISMA®-Schaltschränke ein!“



Die Entscheidung liegt klar auf der Hand:

Für den problemlosen Einbau elektrischer Systemkomponenten wie Niederspannungs-Leistungsschalter, Leistungskondensatoren, Reiheneinbaugeräte, Erdschlußüberwachungssysteme und Geräte der Gebäudeleittechnik wird das PRISMA-Schrankprogramm eingesetzt.



Vorteile kurzgefaßt:
Modularer Systemaufbau,

fabrikfertig und typgeprüft, allen geltenden Vorschriften entsprechend (z.B. VDE 0660, Teil 500 und IEC 439/1), optimale Raumnutzung durch platzsparenden Aufbau, einfache mechanische Zuordnung der Einzelgeräte, beidseitige Bestückung möglich, mit Vollblechtür oder Sichttür und mit Türteilung.

PRISMA-Schaltschränke ermöglichen Schaltungsanlagenbauern den schnellen, kostengünstigen Aufbau von Energieverteilern.

PRISMA kommt von MERLIN GERIN.

Info anfordern

Fordern Sie Unterlagen und Beratung. Wir stehen bereit.

Kompetent für elektrische Energietechnik

MERLIN GERIN AG
29 Pré-Bouvier
CH-1217 Meyrin
Tel. 0 22/82 83 11
Fax 0 22/82 86 01

MERLIN GERIN AG
Bahnweg 4
CH-5504 Othmarsingen
Tel. 0 64/56 01 11
Fax 0 64/56 21 87

Elektrotechnik mit Verstand



MERLIN GERIN

Pro Beton

Damit Beton
auch Beton bleibt, hat
die **EMPA** geprüft:

Frost	EMPA Nr. 81171/7	v. 18.5.88
Tausalz	EMPA Nr. 106210/1	v. 26.5.88
Chlorid	EMPA Nr. 106210	v. 11.5.88
Druck	EMPA Nr. 81171/4	v. 22.3.88
Haftverbund	EMPA Nr. 110760	v. 30.11.88



die aufgerauhte
Oberfläche sichert den
Haftverbund

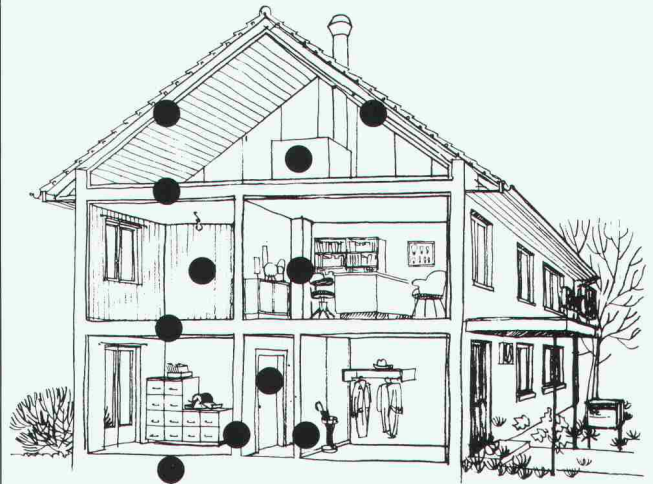
ANKABA

ANKABA
Ankertechnik + Bauhandel AG
Brandbachstrasse 6
CH-8305 Dietlikon
Telefon 01 / 8 33 32 33 + 8 33 29 33
Telefax 01 / 8 33 34 75

JORDAN®

THERMOELEMENTE
SCHALUNGSTUBEHÖR
ECOBAL-SCHALPOMME
PRO BETON

Idikell M



Gegen Lärmstörungen in Hochbauten kann man etwas tun.

Wirksame Lärmbekämpfung in Hochbauten bedingt eine optimale Luftschalldämmung.

Idikell M 4001/5 sind körperschalldämpfende und luftschalldämmende Schwerfolien. Sowohl direkt auf einer Trägerplatte angebracht, als auch in Sandwich zwischen 2 Platten eingeklebt, verbessern sie die Luftschalldämmung im Hochbau wesentlich.

Anwendungsbeispiele von
Idikell M 4001/5:

Dachkonstruktionen

Holzbalkendecken

Türen

Trennwände

Holzverschalungen

Wenn Sie mehr über diese bewährten Produkte und ihre Verwendungsmöglichkeiten wissen wollen, rufen Sie uns doch einfach an.



Siegfried Keller AG
Kompetent im Lärmschutz

8306 Brüttsellen
Telefon 01/833 59 51
Telex skagb 57174

Die 4 von Zeiss

Total-Stationen Mit fortschrittlicher Elektronik und Vermessungssoftware abgestimmt auf **Ihre** Bedürfnisse

Elta 6

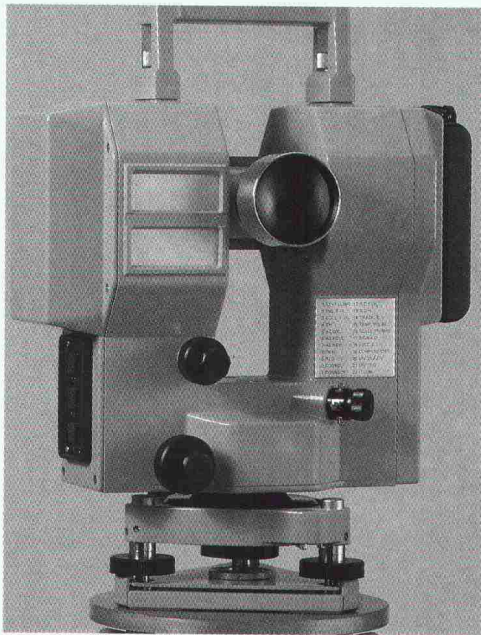
- Schrägdistanz-Messung
- Reduktion- und Höhen-differenz-Messung
- alle Messfunktionen im Tracking möglich

Fr. 18 500.-
(Grundausrüstung)

Elta 4

- alle Funktionen wie Elta 6
- örtliche Koordinaten
- Bestimmung von Spann-massen
- Bestimmung von Objekt-höhen
- Bestimmung von Punkt-abständen einer Bezugs-geraden und weiteres

Fr. 20 800.-
(Grundausrüstung)



Elta 4 C

- alle Funktionen wie Elta 4
- freie Stationierung ohne Datenspeicher möglich
- elektronischer Kompensator

Fr. 22 900.-
(Grundausrüstung)

Elta 3

- alle Funktionen wie Elta 4C
- Steh- und Kipp-achsen-Kompensator (elektronisch)

Fr. 27 500.-
(Grundausrüstung)

**Ein System,
das jedem Vergleich standhält**

Geo-Astor

**Erste Schweizer
Einkaufszentrale
für Ingenieure
und Geometer.**

Postfach 131
8840 Einsiedeln
Telefon 055/534076
Telefax 055/533510

SOMFY Sonnenschutz-Automatik: Wenn der Bau an Schönheit und der Verwender Komfort gewinnt!



Automatische Storen und Rolläden sind das Make-up jeder Fassade. Weil sie viel öfter und gleichmässiger bedient werden als handbetriebene. Deshalb sind sie für den Architekten ein zusätzliches Gestaltungselement. Der Bauherr andererseits schätzt den praktischen Nutzen der SOMFY-Automatik: das Plus an Komfort und Sicherheit.

SOMFY®

**AUTOMATIK-KOMFORT
FÜR STOREN
UND ROLLÄDEN**

SOMFY AG
8303 Bassersdorf
Tel. 01 836 80 70

Coupon für Gratis-Dokumentation Bitte mit Absender an obige Adresse senden.

8-IA



Luftentfeuchter Industriesauger

- zur Raumtrocknung
- zur Warentrocknung
- zur Bautrocknung

- für Schmutz
- für Staub
- für Wasser

Beratung
Vermietung
Verkauf

4142 Münchenstein/BL	Remko Geräte AG	Tel. 061 - 46 64 00
4914 Roggwil/BE	Elmar AG Heizungs-/Klimatechnik	Tel. 063 - 49 21 60
3138 Uetendorf/BE	Frutiger AG Baugerätehandel	Tel. 033 - 45 53 53
7205 Zizers/GR	Peter Brehm, Elektromech. Rep.-Service	Tel. 081 - 51 49 55

Wir bieten nicht nur Programme, sondern unterstützen mit Beratung und Service.

Rationalisieren Sie Ihr Büro mit einem modernen Computersystem von HP und mit einem Partner für Ihre technischen und administrativen Belange.

Devisierung, Baukostenüberwachung, Stundenkontrolle, Buchhaltung, aber auch CAD, Statik, Hydraulik usw. werden von einem Computer erledigt und von uns gewissenhaft betreut.

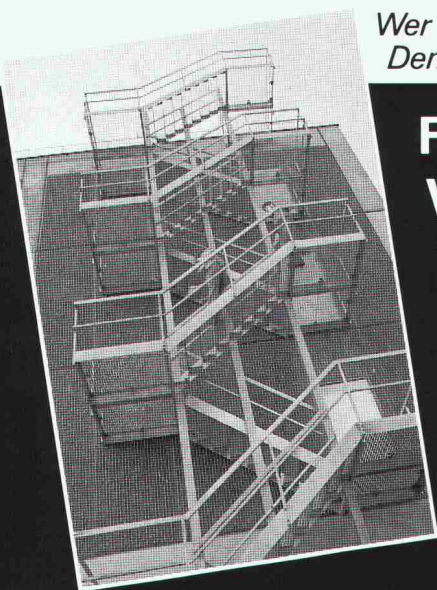
Verlangen Sie unsere Offerte.

Ingenieur- und Softwaregruppe
rony dahinden

Dipl. Bauing. ETH/SIA
Grünastrasse 4
8370 Sirnach
Telefon 073/263922



Wer auf Qualität baut, baut feuerverzinkt.
Denn: Feuerverzinkt hält's länger.



Feuerverzinkung:
Wirtschaftlichster Korrosionsschutz
für Stahlbauten. Schützt
jahrzehntelang vor Korrosion.
Wartungsfrei & sorgenfrei.

VP VERZINKEREI
PRATELN AG

Feuerverzinkung,
☎ 061-821 50 22,

4133 Pratteln
☒ 968 097 vepr

Styrodur[®]

von BASF.

Grün und gut.



...und das Haus ist auch im Erdbereich warm eingepackt.

Die wirksamste Methode, Häuser auch im Erdbereich warm und sicher einzupacken und so Heizkosten zu sparen, ist die außenseitige Dämmung erdberührter Bauteile.

Der ideale Dämmstoff dafür ist Styrodur mit seinen überragenden Eigenschaften. Die Platten sind feuchtigkeitsunempfindlich, druckfest und formstabil. Sie sind frostsicher und verrotten nicht. Die Verlegung ist einfach und schnell.

Bitte fordern Sie weitere Informationen an.

Generalvertrieb in der Schweiz

Kork AG, Kunststoffwerke
5623 Boswil, Telefon 0 57/47 11 44

BASF (Schweiz) AG
8820 Wädenswil/Au

BASF

3123.19

GLASIT[®]
Einbrennlackierung

- hochwertiger Korrosionsschutz
- ausserordentlich gute Wetterbeständigkeit und Lichtechtheit
- vielseitige Farbgestaltung
- Montagefestigkeit
- hohe Kratz- und Abriebfestigkeit
- feine Oberfläche

**Stahl am Bau.
Blatti löst**

3,9 m breite
3,9 m hohe
11,7 m lange
175 m³ voluminöse
20 t schwere

**Korrosions-
Probleme**



G. BLATTI AG

Ihr zuverlässiger Partner

8134 Adliswil
Telefon 01-710 76 76
Telefax 01-710 82 50
Telex 826 729

- Ich will keine Korrosionsschäden
- Ich interessiere mich für Ihre ausführliche Dokumentation
 - Beratung erwünscht

Name _____
Firma _____
Strasse _____
PLZ/Ort _____

Cash

**Die einfachste und schnellste Art,
in der Waschküche abzurechnen!**

Ob in Waschküche, Saunas oder Solarien: mit einem AEG Münzschaftautomat bleibt keine Rechnung unbezahlt. Ohne umständliches Abrechnen zieht er sofort rund um die Uhr, Minute für Minute, die fälligen Kosten ein!

Wählen Sie zwischen zwölf Laufzeiten von 8 bis 80 Minuten und der Einstellung für Münzen oder Wertmarken.



**AEG Münzschaftautomat –
damit die Rechnung aufgeht!**

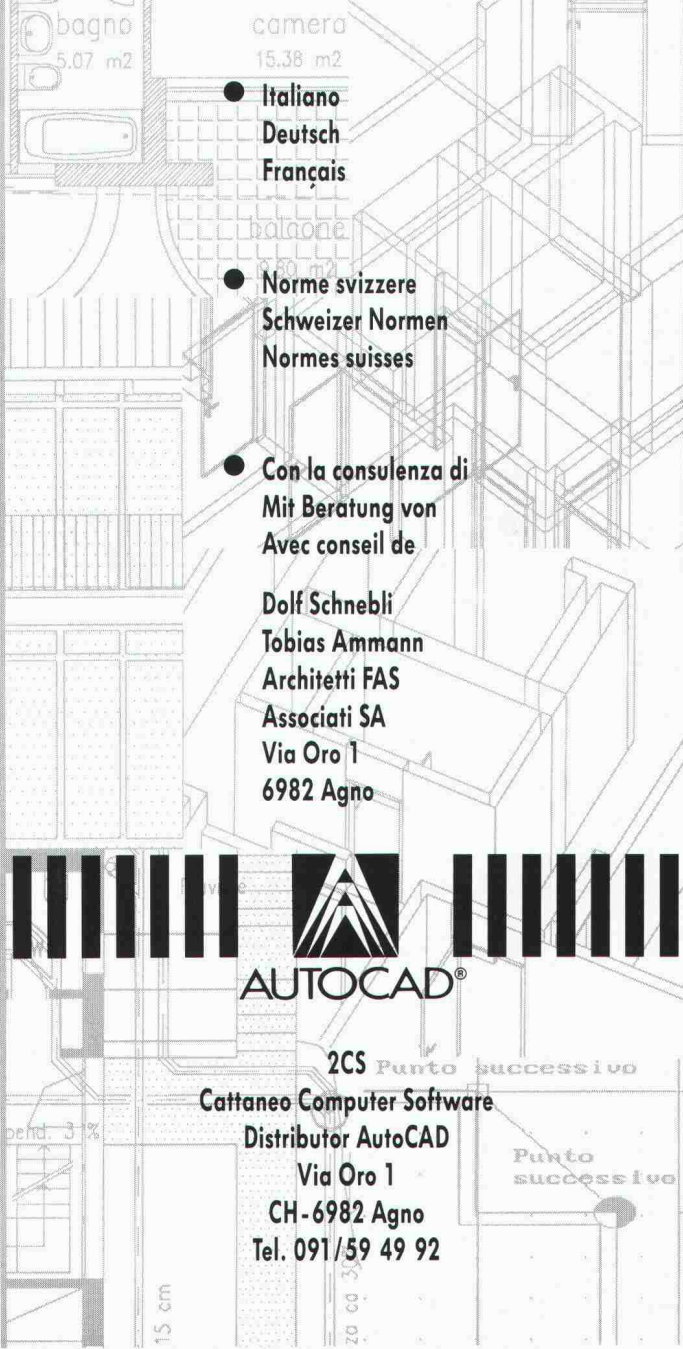
AEG

ELEKTRON Elektrotechnik
Elektronik
Nachrichtentechnik

Elektron AG, Generalvertretung AEG Aktiengesellschaft
8804 Au ZH, Telefon 01 781 01 11

CADarc[®] by 2CS

Lo strumento moderno per il disegno di piani d'architettura
Das moderne Werkzeug für Architekturpläne aller Art
L'util moderne pour le dessin des plans d'architecture



● Italiano
Deutsch
Français

● Norme svizzere
Schweizer Normen
Normes suisses

● Con la consulenza di
Mit Beratung von
Avec conseil de

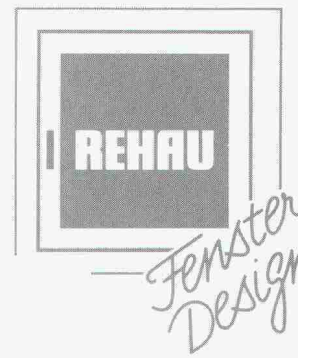
Dolf Schnebli
Tobias Ammann
Architetti FAS
Associati SA
Via Oro 1
6982 Agno



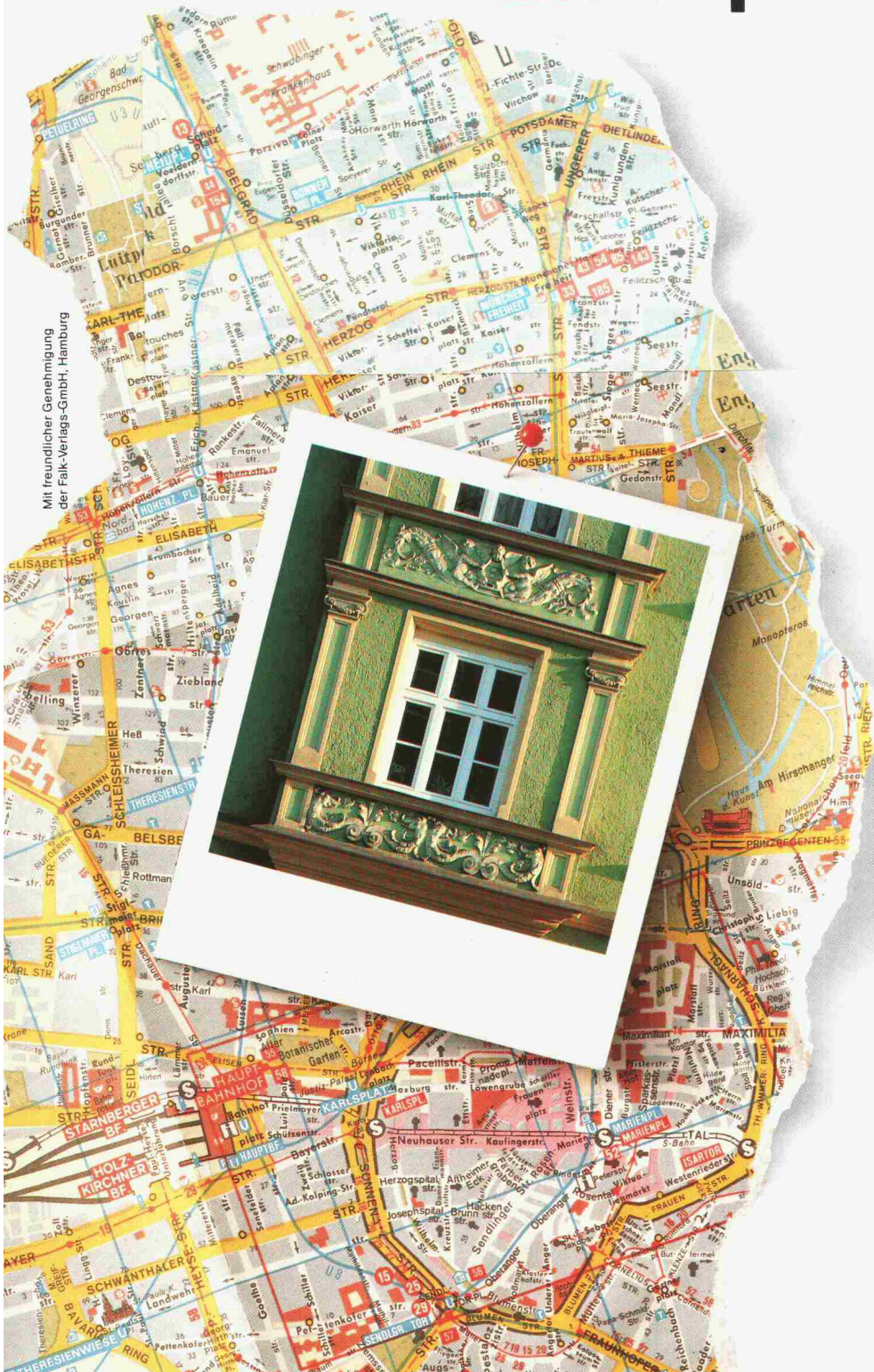
AUTOCAD[®]

2CS Punto successivo
Cattaneo Computer Software
Distributor AutoCAD
Via Oro 1
CH-6982 Agno
Tel. 091/59 49 92

REHAU®



70 km, 2. Ampel rechts



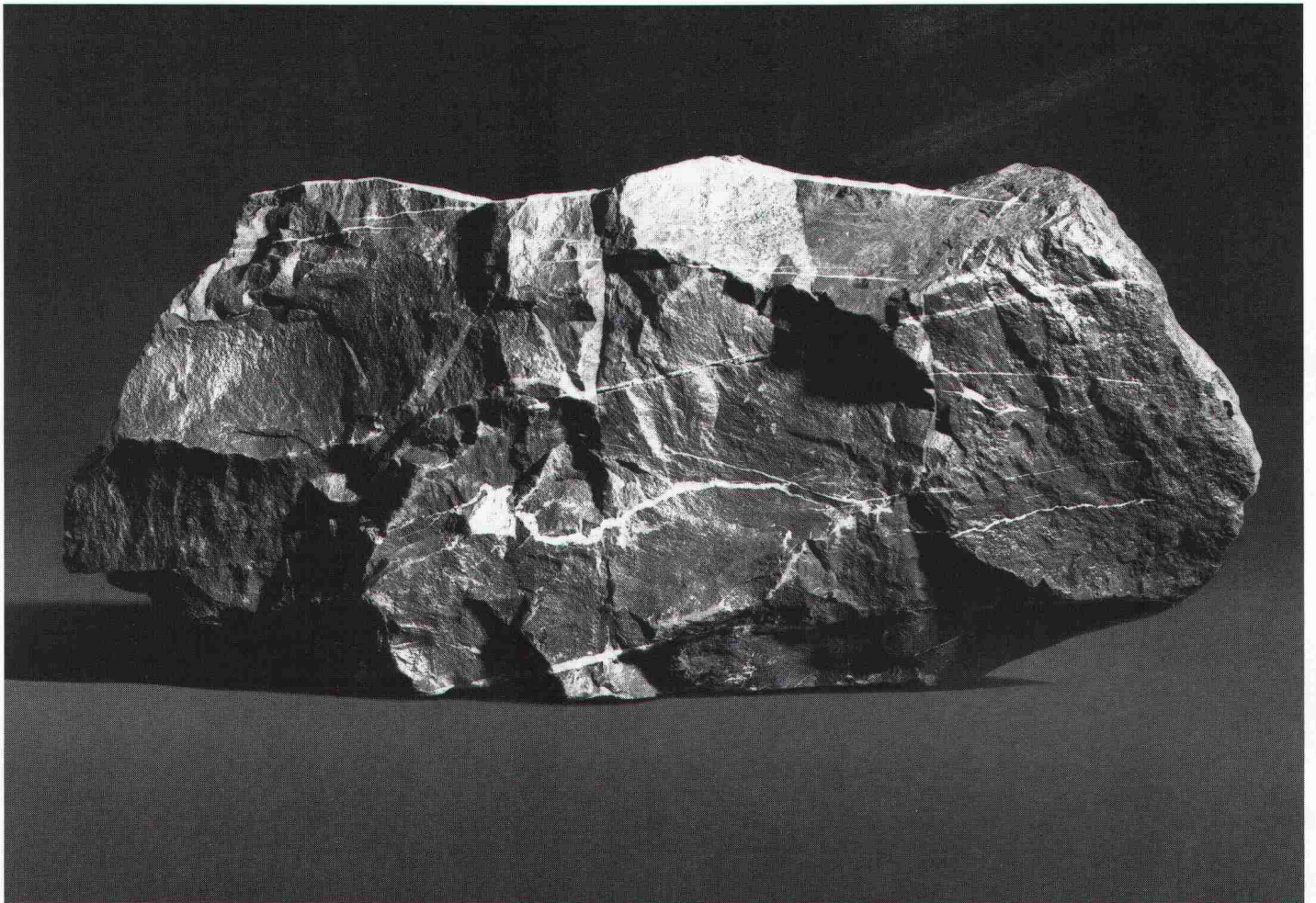
Oder: S. 50 in
unserer Broschüre
„REHAU-Fenster-
Design zum Thema
Altbausanierung“.

Wenn Sie Beispiele für die Altbausanierung suchen, bei denen alles stimmt – und auch die Fenster nicht aus dem Rahmen fallen – können Sie quer durch die Schweiz fahren. Oder eben die oben genannte Broschüre anfordern. Dort haben verschiedene Architekturbüros Sanierungsprojekte vorgestellt, dort finden Sie Vorschläge zur Synthese von Alt und Neu, Aussagen zu technischen Details und zum Material.

Ein kostenloses Exemplar „REHAU-Fenster-Design zum Thema Altbausanierung“ können Sie per Antwortkarte anfordern.

REHAU gmbh
Neugutstr. 16
8304 Wallisellen
Tel. 01/8 30 37 75

Wuhrsteine, Schroppen, Bruchmaterial.
Gesund, wetterbeständig, sauber.
Aus dem Steinbruch Rozloch, Innerschweiz.



**STEINAG
ROZLOCH**

Seit Jahrzehnten wird im bekannten Steinbruch Rozloch in der Innerschweiz Fels gebrochen. Und seit jeher überzeugt der alpine Kieselkalk durch die ausgesprochen gute Qualität: Er ist gesund, wetterbeständig und sauber. Mit modernsten Anlagen und Maschinen fertigen wir eine ganze Palette von Produkten, die sich tagtäglich bewähren. Zum Beispiel:

■ Wuhrsteine für den Böschungsbau, Wildbach-

verbauungen oder für den Uferschutz.

■ Schroppen, besonders geeignet als Koffermaterial für den Strassen-Unterbau.

■ Bruchmaterial, preisgünstiges Aufschüttmaterial.

Weiter führen wir im Sortiment:

■ Vorlag- und Korbsteine.
■ Felsgebrochener 1.-Klass-Hartschotter.

■ Hartsplitt, Brechsand, Hart-Filler-Steinmehl.

Verlangen Sie unsere Offerte und überzeugen Sie sich selbst:

Bei Steinag stimmt das Verhältnis Preis/Qualität!

Sie erreichen uns:

Mit der Post

Steinag, 6362 Rozloch

Mit dem Telefon 041-63 15 15

Mit dem Telefax 041-61 15 17

Sie finden uns:

