

Objektyp: **Advertising**

Zeitschrift: **Schweizer Ingenieur und Architekt**

Band (Jahr): **107 (1989)**

Heft 7

PDF erstellt am: **24.09.2024**

Nutzungsbedingungen

Die ETH-Bibliothek ist Anbieterin der digitalisierten Zeitschriften. Sie besitzt keine Urheberrechte an den Inhalten der Zeitschriften. Die Rechte liegen in der Regel bei den Herausgebern. Die auf der Plattform e-periodica veröffentlichten Dokumente stehen für nicht-kommerzielle Zwecke in Lehre und Forschung sowie für die private Nutzung frei zur Verfügung. Einzelne Dateien oder Ausdrucke aus diesem Angebot können zusammen mit diesen Nutzungsbedingungen und den korrekten Herkunftsbezeichnungen weitergegeben werden. Das Veröffentlichen von Bildern in Print- und Online-Publikationen ist nur mit vorheriger Genehmigung der Rechteinhaber erlaubt. Die systematische Speicherung von Teilen des elektronischen Angebots auf anderen Servern bedarf ebenfalls des schriftlichen Einverständnisses der Rechteinhaber.

Haftungsausschluss

Alle Angaben erfolgen ohne Gewähr für Vollständigkeit oder Richtigkeit. Es wird keine Haftung übernommen für Schäden durch die Verwendung von Informationen aus diesem Online-Angebot oder durch das Fehlen von Informationen. Dies gilt auch für Inhalte Dritter, die über dieses Angebot zugänglich sind.

Unser Auftraggeber ist eine gesamtschweizerisch tätige Ingenieurunternehmung, die auf dem Gebiet der Gesamtplanungen und -systeme erfolgreich tätig ist. Für die Leitung der Abteilung Leit-, Mess-, Regel- und Steuersysteme suchen wir einen unternehmerisch denkenden

Elektroingenieur ETH

In der Abteilung werden sowohl MSR-Systeme für die Gebäudetechnik als auch die Automatisierung von verfahrenstechnischen Anlagen bearbeitet. Mittelfristig wird das bestehende Team von derzeit 20 Mitarbeitern verselbständigt. Es besteht somit die Möglichkeit zur Übernahme der künftigen

Geschäftsleitung

Das Aufgabengebiet wird sich auf den Ausbau der Dienstleistungen und des Beziehungsfeldes sowie der Geschäftsführung ausdehnen.

Ein Bewerber bringt Erfahrung in der Gebäude- oder Prozessautomation mit. Ausgeprägtes Verhandlungsgeschick und Zielstrebigkeit sowie Führungsbegabung sind weitere Voraussetzungen für diese anforderungsreiche Position.

Die Anstellungsbedingungen und Entwicklungsmöglichkeiten sind sehr interessant.

Wir bitten Sie, uns Ihre Bewerbungsunterlagen zuzustellen oder mit Herrn H. Knellwolf persönlich Kontakt aufzunehmen. Nur nach Rücksprache mit Ihnen werden wir die Unterlagen an unseren Auftraggeber weiterleiten oder Auskünfte einholen.

Confida Consulting AG

CH-9400 Rorschach Telefon 071 / 41 02 60
Signalstrasse 12 Telex 881 561 con ch

Unser Auftraggeber gehört zu den führenden Seilbahnbauern und ist im In- und Ausland bekannt für die Lösung von komplexen Transportproblemen. Er verwirklicht in den nächsten Jahren eine grosse Palette von Ideen. Wir suchen deshalb Kontakt zu einem initiativen

Gesamtleiter

des Engineerings und des Stahlbaus. Das Aufgabenspektrum ist sehr vielseitig. Es umfasst die Leitung der Berechnungen und der Konstruktion in der eigenen Abteilung und bei externen Ingenieurbüros, die Sicherstellung der hohen Qualitätsanforderungen, die Abnahme von Stahlbauten und eine umfangreiche Koordination mit Unternehmungen und Fabrikationsstätten. Diese Position ermöglicht einen engen Kontakt zur Fertigung und den Baustellen in verschiedenen Ländern.

Ein aussichtsreicher Bewerber verfügt über eine fundierte Ausbildung, idealerweise als Bauingenieur, und eine mehrjährige Erfahrung im Stahlbau sowie überzeugende Führungsqualitäten. Englischkenntnisse und das Flair zur Kommunikation auf internationaler Ebene würden die Entwicklungsmöglichkeiten ausdehnen. Das Idealalter liegt zwischen 30 und 45 Jahren.

Wir bitten Sie, uns Ihre vollständigen Bewerbungsunterlagen zuzusenden oder telefonisch mit Herrn H. Knellwolf Kontakt aufzunehmen, um eine Besprechung am Ort Ihrer Wahl zu vereinbaren. Wir garantieren für absolute Discretion und werden erst nach Ihrem ausdrücklichen Einverständnis Unterlagen weiterleiten oder Auskünfte einholen.

Confida Consulting AG

CH-9400 Rorschach Telefon 071 / 41 02 60
Signalstrasse 12 Telex 881 561 con ch

AG FÜR PERSONALBERATUNG ZÜRICH

Im Auftrage einer potenten schweizerischen Firmengruppe suchen wir den auf Direktionsniveau arbeitenden

zentralen Leiter des Geschäftsbereiches «Architektur»

in dem verschiedene Architekturabteilungen zusammengefasst und koordiniert werden (total mehrere Dutzend Mitarbeiter).

Wunschvorstellung bei der Besetzung dieser Position wäre die Idealkombination von begabtem Geschäftsmann und ebenso begabtem Entwerfer. Unser Kunde hat aber diesbezüglich keine feste Grenze gesetzt. Es kann etwas mehr vom einen oder vom anderen sein. Man ist überzeugt, dass bei entsprechender Organisation beide Varianten Vorteile bringen können. Abgesehen von diesen Feinheiten der Neigung sind folgende Basisvoraussetzungen unabdingbar: Ausbildung als

dipl. Architekt ETH

Führungserfahrung, Planungstalent, Verhandlungsgeschick im Umgang mit Behörden, Bauherren und Unternehmern. Befähigung, Projekte von A bis Z im Griff zu halten, Bereitschaft, sich auch auf akquisitorischer Seite zu engagieren.

Interessenten für diese Kaderposition sind gebeten, sich telefonisch oder schriftlich an uns zu wenden. Wir bürgen für absolute Diskretion und erteilen gerne zusätzliche Auskünfte.

AG FÜR PERSONALBERATUNG ZÜRICH
TALSTRASSE 20 8001 ZÜRICH TEL. 01 221 36 56

Wo Bauplanung und Informatik

sich berühren, befindet sich Ihr vielseitiges und anspruchsvolles Einsatzgebiet in unserer Abteilung **Informatik** als

Bauingenieur

Sie sind zuständig bei der Realisierung, Entwicklung und Betreuung vielseitiger Anwendungen im konstruktiven Ingenieurbau.

Die Aufgaben im wesentlichen:

- Betreuung des CAD-Systems Bau-medusa und Integration mit weiteren Anwendungen
- Einrichten, testen und betreuen gekaufter Software
- Softwareentwicklung
- Beratung und Schulung der Anwender

Idealerweise verfügen Sie über gute allgemeine EDV-Kenntnisse sowie einer höheren Programmiersprache.

Die Möglichkeit Ihre Fachkenntnisse in einem individuellen Ausbildungsprogramm zu ergänzen ist gewährleistet.

Sie arbeiten gerne in einem kleinen Team und suchen eine Tätigkeit mit grossem Spielraum.

Wir bieten Ihnen eine vielseitige und interessante Dauerstelle in kleinem und kollegialem Team, grosszügige Anstellungsbedingungen, fortschrittliche Sozialleistungen, flexible Arbeitszeit usw.

Unsere Personalabteilung freut sich auf Ihre Bewerbung. Für Fragen steht Ihnen unser Herr R. Breuleux gerne zur Verfügung.



Emch + Berger Bern AG
Ingenieurunternehmung
Gartenstrasse 1, 3007 Bern
Telefon 031 25 23 23

Jüngerer

Innenarchitekt als Partner



für ein neu
zu strukturie-
rendes Planungs-
büro (Raum Ost-
schweiz) gesucht.
Haben Sie ein fun-
diertes Wissen und sind
Sie ein selbständiges Arbei-
ten gewohnt? Sind Sie pflicht-
bewusst, zuverlässig und auch belastbar?
Denken Sie partnerschaftlich und sind Sie
kollegial? Freuen Sie sich auf anspruchsvolle
und individuelle Einrichtungsarbeiten und
Raumgestaltungen im klassisch/modernen
Wohnstil? Dann sind Sie unser Partner!

Erste Kontaktnahme bitte unter Chiffre...

9245

ofa Orell Füssli Werbe AG
Postfach, 9001 St. Gallen



CONFIDA CONSULTING AG

Unser Auftraggeber ist ein renommiertes Architekturbüro in den Kantonen **Thurgau und Schaffhausen**, welches anspruchsvolle Projekte bei Neu- und Umbauten abwickelt.

Der gute Auftragsbestand verlangt nach der Verstärkung des Teams. Wir suchen deshalb einen qualifizierten

Bauleiter

für die selbständige Betreuung von Wohn-, Industrie- und Gewerbebauten.

Ein Bewerber verfügt über eine Lehre als **Hochbauzeichner** oder über eine Ausbildung in einem anderen handwerklichen Beruf und hat einige Jahre Erfahrung in einer ähnlichen Position.

Wenn Sie diese gut dotierte, ausbaufähige und interessante Aufgabe interessiert, bitten wir Sie, uns Ihre Bewerbungsunterlagen zuzusenden oder mit Herrn H. Knellwolf telefonisch Kontakt aufzunehmen. Ihre Bewerbung wird absolut vertraulich behandelt.

Confida Consulting AG

CH-9400 Rorschach Telefon 071 / 41 02 60
Signalstrasse 12 Telex 881 561 con ch

BRUNNER ERBEN

HOCH+TIEFBAU

Gesucht in Bauunternehmung des Hoch-, Tief- und Spezialtiefbaus

Bauingenieur HTL oder ETH

als Leiter des betriebsinternen Ingenieurbüros.

Sein Aufgabenbereich umfasst die Projektierung, statische und erdbaumechanische Berechnung sowie Baubegleitung von Konstruktionen des Hoch-, Tief- und Spezialtiefbaus.

Ein vielseitig interessierter Ingenieur mit einigen Jahren Berufserfahrung und Freude an selbständiger Arbeit könnte diese Stelle am besten ausfüllen.

Für weitere Auskünfte steht Ihnen unser Herr E. Wehrle gerne zur Verfügung, er erwartet Ihre Bewerbungsunterlagen.

A. Brunner's Erben, Bauunternehmung
Leutschenbachstrasse 52, 8050 Zürich
Telefon 01 301 06 60

AG FÜR PERSONALBERATUNG ZÜRICH

**Eine der interessanten
Führungspositionen in der
Dienstleistungsbranche für
einen**

dipl. Bauingenieur ETH:

**Leitung des Bereiches
Bauingenieurwesen**

bestehend aus verschiedenen interdisziplinären Abteilungen und einem Vorgesetzten- und Fachpersonalbestand von etwa 40 Mitarbeitern.

Es handelt sich um einen in sich geschlossenen Geschäftsbereich (Teil einer bedeutenden, auch international tätigen Firmengruppe), dessen Chef auf Direktionsebene angesiedelt ist. Aufgrund seiner mehrjährigen Praxis aus leitender Funktion und seines breit abgestützten fachspezifischen Wissens (idealerweise mit Spezialisierung im konstruktiven Hochbau) soll er in der Lage sein, ein hochstehendes Consulting-Angebot aufrechtzuerhalten und seine Mitarbeiter in diesem Sinne zu motivieren und einzusetzen. Das Niveau der zu pflegenden (z.B. akquisitorischen) Kontakte und die Komplexität der wartenden Aufgaben bedingen einen klaren Blick für technische, wirtschaftliche sowie gesamtunternehmerische Zusammenhänge, ein Gespür für geschäftliche Ausbaumöglichkeiten, Gewandtheit im Auftreten und eine geschickte Verhandlungstechnik.

Wir möchten entsprechend qualifizierte, unternehmerisch denkende Bauingenieure bitten, sich telefonisch oder schriftlich an uns zu wenden. Wir erteilen Ihnen über diese in jeder Weise bestausgestattete Stellung gerne weitere Auskünfte, wobei wir für volle Diskretion bürgen.

AG FÜR PERSONALBERATUNG ZÜRICH

TALSTRASSE 20

8001 ZÜRICH

TEL. 01 221 36 56

Wir sind ein Ingenieurbüro mittlerer Grösse mit eigenem Rechenzentrum und hauptsächlich auf den Gebieten des Verkehrs- und Untertagebaus, des Wasserbaus (Wasserkraftanlagen, Talsperren) und des konstruktiven Ingenieurbaus tätig.

Zur Ergänzung verschiedener Projektierungsteams suchen wir jüngere, qualifizierte und einsatzfreudige Mitarbeiter, wenn möglich mit EDV- und Fremdsprachenkenntnissen und einigen Jahren Berufserfahrung.

1 Bauingenieur dipl. ETH

für Verkehrs- und Untertagebauten

1 Bauingenieur dipl. ETH sowie **1 Bauingenieur HTL**

für konstruktiven Ingenieurbau in Stahlbeton, Vorspannbeton und Stahl

1 Maschineningenieur HTL

für verschiedene technische Ausrüstungen von Bauwerken des Ingenieurbaus

2 Tiefbau-/Stahlbetonzeichner

Arbeitsort: Locarno

Eintritt: sofort oder nach Vereinbarung

Wir freuen uns auf Offerten mit den üblichen Unterlagen.

Ingenieurbüro **Dr. G. Lombardi**

Via Ciseri 3, 6600 Locarno, Telefon 093 / 31 60 41

ETH ZÜRICH

Die Abteilung Wasserwirtschaft der Versuchsanstalt für Wasserbau, Hydrologie und Glaziologie (VAW) befasst sich mit numerischen Simulationen von Grundwasserströmungen.

Zur Verstärkung einer Forschungsgruppe suchen wir einen jüngeren

wissenschaftlichen Mitarbeiter

mit Hochschulabschluss (Bau- oder Kultur-Ing., evtl. Masch.-Ing., Physiker oder Mathematiker).

Zur Lösung von anspruchsvollen Strömungsproblemen müssen Computerprogramme entwickelt werden. Von unserem künftigen Mitarbeiter erwarten wir deshalb Interesse an hydraulischen Problemen, ein gewisses mathematisches Flair und Informatikkenntnisse. Er wird sich intensiv mit der Methode der finiten Elementen beschäftigen müssen.

Praktische Erfahrung in Programmierung und numerischer Simulation sind von Vorteil, jedoch nicht Bedingung. Wir bieten einem interessierten, tüchtigen Mitarbeiter auch die Möglichkeit zur Einarbeitung sowie zur Weiterbildung. Stellenantritt: ab 1. April 1989.

Interessenten bitten wir, Ihre Bewerbung mit den üblichen Unterlagen einzureichen an Prof. Dr. D. Vischer, Direktor VAW, ETH-Zentrum, 8092 Zürich.

Auskünfte erteilen: Dr. A. Kühne, Chef der Abt. Wasserwirtschaft, Tel. 01 / 256 41 18, oder Dr. J. Trösch, Gruppenchef, Tel. 01 / 256 41 17.

Sie können ohne weiteres ein wenig ruhig, exakt und pingelig sein.

Die Sanierung der «Roten Fabrik» in Zürich bietet genügend Aufregung, Überraschung und Buntheit, um das Leben interessant zu machen.

Bauleiterin/Bauleiter Hochbauzeichnerin/zeichner

Möchten Sie die selbständige Bauleitung übernehmen?
Möchten Sie Sachbearbeitung übernehmen?

Büro Z
Arbeitsgemeinschaft für Wohnen + Stadtfragen
Schöntalstrasse 8
8004 Zürich, Telefon 01 / 241 67 17 (Claude Vaucher)

Entreprise générale cherche, pour entrée à convenir,

responsable technico-commercial

appelé à diriger l'entreprise:

- mise en place des structures internes
- prospection et acquisition de mandats
- suivi des réalisations

Le candidat recherché doit disposer d'une solide formation technique et d'une expérience commerciale dans la construction. Connaissance de l'allemand souhaitée. Région Fribourg.

Candidature avec curriculum vitae sous chiffre
17-601719 Publicitas, 1701 Fribourg

 CONFIDA CONSULTING AG

Region Winterthur

Unser Auftraggeber ist ein erfolgreiches Ingenieurbüro mit anspruchsvollen Projekten im Industrie- und Geschäftshausbau.

Wir suchen Kontakt zu einem jüngeren

Bauingenieur ETH

eventuell mit der Vertiefungsrichtung in der Konstruktion oder einem Nachdiplomstudium, der von Anfang bei der Konzeption eines Grossprojektes mitwirkt und bei Eignung in der Ausführungsphase die selbständige Projektierung übernehmen kann.

Neben sehr interessanten Anstellungsbedingungen werden gute Möglichkeiten zur praktischen und theoretischen Weiterbildung geboten.

Interessenten bitte wir, uns Ihre vollständigen Bewerbungsunterlagen zuzusenden oder mit Herrn H. Knellwolf telefonisch Kontakt aufzunehmen. Wir sichern Ihnen absolute Diskretion zu.

Confida Consulting AG

CH-9400 Rorschach Telefon 071 / 41 02 60
Signalstrasse 12 Telex 881 561 con ch

 CONFIDA CONSULTING AG

Geotechnik

Unser Auftraggeber ist ein auf den Gebieten Geotechnik, Wasserwirtschaft und Umweltgeologie spezialisiertes Ingenieurbüro in Zürich, das anspruchsvolle Projekte im In- und Ausland bearbeitet.

Wir suchen Kontakt zu einem initiativen

Bauingenieur ETH

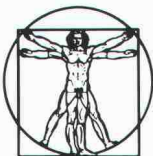
idealerweise mit einer Zusatzausbildung in Bodenmechanik und Grundbau, für die selbständige Auftragsbearbeitung und Beratung privater und öffentlicher Auftraggeber.

Ein Bewerber verfügt nicht nur über solide fachliche Kenntnisse, sondern auch über eine gute Ausdrucksweise. Für einen erfahrenen Mitarbeiter besteht die Möglichkeit, bei Eignung Geschäftsleitungsaufgaben zu übernehmen.

Wenn Sie Interesse an dieser entwicklungsfähigen Position haben, bitten wir Sie, uns Ihre Bewerbungsunterlagen zuzusenden oder telefonisch mit Herrn H. Knellwolf Kontakt aufzunehmen. Ihre Bewerbung behandeln wir absolut vertraulich.

Confida Consulting AG

CH-9400 Rorschach Telefon 071 / 41 02 60
Signalstrasse 12 Telex 881 561 con ch



Ihre Karriere Auf Stahl + Beton gebaut!

Konstruktiver Ingenieurbau, Anwendung von weltbekannten Bauverfahren, Stähle und Verbindungselemente haben unseren Kunden – fast konkurrenzlos – erfolgreich gemacht.

Wir suchen Kontakt zu einem kreativen und teamorientierten

dipl. Bauingenieur ETH der im «technischen Herzen des Unternehmens»

die Leitung der zentralen Abteilung für Technik und Entwicklung übernimmt.

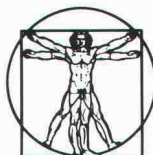
- Zu Ihren Hauptaufgaben als Know-how-Träger gehören – nach einer gründlichen Einführung in das Spezialgebiet – die marktorientierte Weiterentwicklung der Anwendungs- und Materialtechnik. Als interner und externer Berater pflegen Sie intensive Kontakte zu Ihren Mitarbeitern, zu Kunden und Lieferwerken. Dabei können Sie auch Ihre Sprachkenntnisse (E/F) einsetzen.
- Ihre Praxis und Kenntnisse als Ingenieur liegen in den Bereichen Projektierung, Statik und Baustellenbetreuung (Brückenbau, Tiefbau oder Spezialgebiete). Haben Sie ausserdem Interesse für die Materialtechnologie und Qualitätsfragen?
- Ihre persönlichen Chancen sind die anspruchsvolle technische Aufgabe, die Entwicklungsmöglichkeit in einem fortschrittlichen und international erfolgreichen Schweizer Unternehmen und die spätere Mitwirkung in der Geschäftsleitung als Leiter Technik. Es erwartet Sie eine aussergewöhnliche Kaderposition mit entsprechendem Salär.

Rufen Sie mich für eine erste telefonische Vorabklärung an oder senden Sie mir Ihre Bewerbungsinformationen, die ich vertraulich behandeln werde.

Herbert Fend, MANPOWER KaderKarriere, Klosbachstrasse 2, Postfach 111, 8032 Zürich, Telefon 01 / 383 01 02

K50

MANPOWER
KaderKarriere
Zürich • Basel • Lausanne • Genf



Ihre Karriere im Industriebau

Interessieren Sie sich für anspruchsvolle Projekte sowie besondere Problemlösungen der Planung und Ausführung im industriellen Hochbau? Im Raum Zürich?

Das Planungsbüro unseres Kunden, das zu einem renommierten Schweizer Unternehmen gehört, ist erfolgreich in diesen Bereichen tätig.

Gesucht wird ein junger oder junggebliebener, engagierter

Architekt als Stellvertreter des Geschäftsleiters

- In dieser wichtigen Funktion sind Sie die «Lokomotive» eines kleinen Teams, das – auch in Zusammenarbeit mit externen Spezialisten und Lieferanten – konstruktive Hochbauprobleme anpackt und löst.
- Als erfahrener Architekt sind Sie mit Fragen der Bautechnik (im industriellen Sektor) vertraut und können die Bauherren kompetent beraten.
- Sie koordinieren, planen und betreuen laufende Projekte mit Sachkenntnis und Begeisterung.

Ich freue mich auf Ihren Anruf und orientiere Sie gerne näher über das Aufgabengebiet und das Unternehmen. Ihre Bewerbung wird vertraulich behandelt.

Herbert Fend, Ing. HTL, MANPOWER KaderKarriere, Klosbachstrasse 2, Postfach 111, 8032 Zürich, Tel. 01 / 383 01 02.

K50

MANPOWER
KaderKarriere
Zürich • Basel • Lausanne • Genf

Architekt HTL/ Baufachmann

Für die Realisierung von Neubauten und Umbauten suchen wir einen ausgewiesenen Fachmann. Die Projekte werden in eigener Regie oder unter Beizug von örtlichen Architekten ausgeführt, wobei unser Mitarbeiter als selbständiger Projektleiter wirkt.

Das Einsatzgebiet umfasst die gesamte Schweiz, der Dienstort ist Bern.

Wir erwarten eine mehrjährige Berufserfahrung und gute Französischkenntnisse auch im Fachgebiet.

Interessenten, die sich für diese vielseitigen Aufgaben im Bereich Geschäfts- und Wohnungsbau einsetzen möchten, senden ihre Bewerbungsunterlagen an die Abteilung Personalwesen. Fräulein A. Prato ist gerne bereit, Ihre Fragen zu beantworten, Telefon 031 63 70 63.

Schweizerische Mobiliar Versicherungsgesellschaft, Abteilung Personalwesen, Bundesgasse 35, 3001 Bern.


Schweizerische Mobiliar
Versicherungsgesellschaft
macht Menschen sicher

In junges Architekturbüro im Oberengadin gesucht:

Architekt HTL

für interessante Arbeiten im privaten und öffentlichen Sektor.

R. Maurizio, Architekt HTL, 7516 Maloja, Tel. 082 / 4 33 75

Bieler Architekturbüro sucht

dipl. Architekten ETH oder HTL

zur unabhängigen und verantwortungsvollen Mitarbeit an Projektkonzeption (Mitarbeit an verschiedenen Wettbewerben), und Ausführung. Sinn und Interesse für Teamarbeit und Suche nach Architekturqualität.

Zukunftssituation.

Eintritt: Sofort oder nach Übereinkunft.

Offerten oder Telefonanrufe an:

A. Tschumi, Professor ETHL, und
P. Benoit, Architekten BSA/SIA
Burggasse 13, 2502 Biel, Telefon 032 / 23 29 29



Aarg. Versicherungsamt, Aarau

Unsere **Abteilung Feuerwehrwesen** befasst sich einerseits mit der Ausbildung und Ausrüstung der Feuerwehren und andererseits mit der Löschwasserversorgung.

Ein langjähriger Mitarbeiter auf dem Gebiet «Wasserversorgung» wird im nächsten Jahr pensioniert, und wir suchen daher als Nachfolger einen

Ingenieur HTL

Bei Eignung des Bewerbers ist vorgesehen, dass er in einigen Jahren den

Abteilungsleiter

ersetzt.

Aufgaben:

- Beratungen von Gemeindebehörden und Ingenieuren bezüglich Wasserversorgungsanlagen
- Prüfung von Projekten und Berechnung der Subventionsbeiträge
- Abnahme der erstellten Anlagen und Kontrolle der Abrechnungen

Wir erwarten:

- abgeschlossenes HTL-Studium (Fachrichtung: Tiefbau oder Maschinenbau)
- Kenntnisse in der Planung und Ausführung von Wasserversorgungsanlagen
- Kenntnisse im Feuerwehrdienst (Feuerwehroffizier oder Feuerwehrinstruktor) erwünscht, aber nicht Bedingung
- Gewandheit und Sicherheit im persönlichen Umgang und im schriftlichen Verkehr mit Behörden, Fachleuten und Privaten
- selbständiges Arbeiten
- Bereitschaft zur Zusammenarbeit

Wir bieten an:

- entwicklungsfähige Position
- angenehmes Arbeitsklima
- dem Aufgabenbereich entsprechendes Salär und zeitgemässe Sozialleistungen
- umfassende Einführung und Weiterbildung

Stellenantritt nach Vereinbarung.

Interessenten werden gebeten, uns ihre handschriftliche Bewerbung mit Angabe von Referenzen und den üblichen Unterlagen zuzustellen. Telefonische Auskünfte erteilt gerne der Chef der Abteilung Feuerwehrwesen, Herr Albin Meyer, Telefon 064 / 26 36 46.

AARGAUISCHES VERSICHERUNGSAMT
Direktion, Bahnhofstrasse 101, 5001 Aarau

Zur Ergänzung unseres Architekturbüros, das nicht alltägliche Architektur macht und anspruchsvolle öffentliche und auch private Bauvorhaben bearbeitet, suchen wir einen initiativen, selbständigen und verantwortungsbewussten

Bauleiter

(Architekten HTL/Bauzeichner)

für folgende Aufgabengebiete:

- Devisierung (EDV)
- Bauführung
- Baukostenüberwachung
- Bauabrechnung

Wenn Sie an der Entstehung guter Architektur mitwirken möchten und an Teamarbeit, der Möglichkeit zur EDV-Ausbildung, einem guten Salär, 40-Std.-Woche, gleitender Arbeitszeit und netten Kollegen und Kolleginnen interessiert sind, so telefonieren Sie uns doch:

Joachim Mantel, Architekt ETH/SIA/SWB
Tösstalstrasse 61, 8411 Winterthur, Telefon 052 / 28 47 21

Sind Planen, Organisieren, Verhandeln, Koordinieren und Überwachen Ihre Stärken? Dann können Sie diese als

Bauleiter

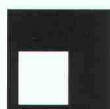
bei uns voll einsetzen.

In einem Generalunternehmen für Renovationen und Umbauten sind genau diese Fähigkeiten wichtig; aber auch Flexibilität, Belastbarkeit und eine Berufsausbildung im Hochbau sind Voraussetzungen für ein interessantes und vielseitiges Arbeitsgebiet.

Möchten Sie gerne mehr erfahren? Dann rufen Sie bitte Herrn R. Ghenzi an oder senden Sie uns Ihre Bewerbungsunterlagen.

**RENUM
BAU AG**

Generalunternehmung für
Renovationen und Umbauten
Grindelstrasse 5, 8304 Wallisellen
Telefon 01 / 830 36 55



GRUNER AG
INGENIEURUNTERNEHMUNG

Leiten Sie jetzt Ihre Zukunft ein!

Ihr Vorgänger übernahm eine Zweigniederlassung unserer Firma. Deshalb suchen wir als Ersatz einen initiativen, teamfähigen

DIPL. BAUINGENIEUR ETH

mit vertieften Kenntnissen im städtischen Tiefbau und/oder Untertagebau und/oder Infrastrukturbauten. Ihre Hauptaufgabe ist die selbständige, wirtschaftliche, termin- und umweltgerechte Projektleitung anspruchsvoller Tiefbauten. Sie führen mittlere, teilweise interdisziplinäre Projektteams, pflegen Kontakt mit Behörden, Unternehmern und Spezialisten.

Wir bieten Ihnen ein breites Entwicklungsfeld, Weiterbildungsmöglichkeiten, Aufstiegschancen und eine herausfordernde, mit den modernsten Hilfsmitteln unterstützte Tätigkeit sowie der Stelle entsprechende finanzielle Rahmenbedingungen an. Herr E. Ramer freut sich auf Ihre Kontaktnahme.

GRUNER AG
Ingenieurunternehmung

Gellertstrasse 55
CH-4020 Basel
Tel. 061-42 76 20

Wir sind ein mittelgrosses Ingenieurbüro in Chur mit einem Partnerbetrieb in Sargans mit Schwergewicht im konstruktiven Ingenieurbau und im Grundbau.

Einem initiativen, einsatzfreudigen

dipl. Bauingenieur ETH

übertragen wir nach sorgfältiger Einführung und Betreuung die selbständige Bearbeitung von interessanten und anspruchsvollen Brückenprojekten, Hoch-, Tief- und Industriebauten oder grundbaulichen Aufgaben.

Unser künftiger Mitarbeiter bringt eine solide Grundausbildung und eventuell einige Jahre Berufserfahrung mit. Er sollte neben der Konstruktion und Ausführung auch der Gestaltung der Bauwerke überdurchschnittliche Beachtung schenken. Jüngere Bewerber werden schrittweise unter fachkundiger Anleitung in die verschiedenen Arbeitsgebiete eingeführt.

Leistungsfähigen, kreativen und flexiblen Bewerbern werden interessante Anstellungsbedingungen und Entwicklungsmöglichkeiten geboten. Die entsprechende fachliche Eignung, ein guter Umgang mit unseren privaten und öffentlichen Auftraggebern sowie die reibungslose Eingliederung in unser Team könnten die Basis zur künftigen Aufnahme als Partner in unserem Büro darstellen.

Schicken Sie uns bitte Ihre Bewerbungsunterlagen oder rufen Sie uns an. Einem interessierten Bewerber gibt Herr Rigendinger gerne persönlich Einblick in die Arbeitsweise und die sehr guten Anstellungsbedingungen. Absolute Discretion ist selbstverständlich.

H. RIGENDINGER MITARBEITER W. MAAG

DIPL. BAUINGENIEURE ETH/SIA
7000 CHUR · HARTBERTSTRASSE 11
TEL. 081 / 22 49 76



Kanton Appenzell A. Rh.

Wegen bevorstehender Pensionierung ist im Kantonalen Tiefbauamt die Stelle eines

Bauingenieurs HTL oder ETH

wieder zu besetzen.

Einem jüngeren Interessenten bietet sich die Gelegenheit, bei der Projekt- und Oberbauleitung sowie bei der Bearbeitung der Umweltbelange der kantonalen Strassenbauvorhaben tatkräftig mitzuwirken.

Wir erwarten eine abgeschlossene Ausbildung, wenn möglich etwas Praxis und die Bereitschaft zur Zusammenarbeit in einem kleineren Team.

Stellenantritt: 1. Juni 1989 oder nach Vereinbarung.

Interessenten bitten wir um handschriftliche Bewerbung mit den üblichen Unterlagen. Gerne stehen wir Ihnen für Auskünfte zur Verfügung (Tel. 071/53 65 05).

Kantonales Tiefbauamt von Appenzell A. Rh.
Kasernenstrasse 17A/B, 9100 Herisau

PBS

PBS Management AG

Im Auftrag einer bedeutenden Architekturfirma in Basel suchen wir einen

Architekten

Eingebettet in einem Team von Spezialisten zeichnen Sie verantwortlich für den Entwurf anspruchsvoller Objekte und deren Realisierung. Sie engagieren sich für die Umsetzung der hohen Qualitätsanforderungen in funktionellen, organisatorischen, konstruktiven, ästhetischen und finanziellen Belangen.

Wir erwarten von Ihnen als Bewerber für diese vielseitige und anspruchsvolle Aufgabe eine qualifizierte Ausbildung zum Architekten, verbunden mit mehrjähriger Tätigkeit in einer vergleichbaren Funktion. Erfolge Ihrer Berufspraxis können Sie durch Referenzobjekte oder Wettbewerbsauszeichnungen belegen. Sie engagieren sich stark für Ihre Aufgabe, ohne dass der Teamgeist darunter leidet, und sind ein Realist, der rein ästhetische Aspekte den allgemeinen Rahmenbedingungen unterordnet.

Setzen Sie sich mit dem Beauftragten, Herrn Felix A. Hämmerle, in Verbindung oder stellen Sie ihm Ihre vollständigen Unterlagen zu. Diskretion ist selbstverständlich, d.h. ohne Ihr Einverständnis nach einem ersten Gespräch mit dem Beauftragten werden Ihre Unterlagen nicht an den Auftraggeber weitergeleitet.

PBS Management AG, Engelgasse 43, 4052 Basel
Tel. 061 / 42 44 42
VUP (Vereinigung unabhängiger Personalberater)

BRUNNER ERBEN

HOCH+TIEFBAU

Gesucht in unser technisches Büro

BAUZEICHNER

für Planungsarbeiten im Hoch-, Tief- und Spezialtiefbau.

Wenn Sie eine Lehre als Hochbau-, Eisenbeton- oder Tiefbauzeichner abgeschlossen haben, finden Sie bei uns ein angenehmes Arbeitsklima und eine vielseitige Tätigkeit.

Für weitere Auskünfte steht Ihnen Herr E. Wehrle gerne zur Verfügung und erwartet Ihre Bewerbungsunterlagen.

A. Brunners's Erben, Bauunternehmung
Leutschenbachstrasse 52, 8050 Zürich
Telefon 01 301 06 60



HAMMER AG

IMMOBILIEN VERWALTUNGEN BAUMANAGEMENT

Wir sind eine etablierte Immobiliengesellschaft, verwalten ein umfangreiches Immobilienportefeuille und realisieren grosse anspruchsvolle Bauvorhaben im Wohn- und Geschäftsbereich.

Zur Bewältigung der geplanten Bauprojekte suchen wir für unsere Bauabteilung einen selbständigen, jüngeren

Bauleiter

Wir stellen uns Bewerber vor mit umfassenden Kenntnissen im Gewerbe- und Wohnungsbau, welche vor allem die Bauausführung mit Schwergewicht Terminplanung, Kostenwesen und örtliche Bauführung interessiert und welche Selbständigkeit lieben und gerne Verantwortung übernehmen.

Interessenten bitten wir, uns die üblichen Bewerbungsunterlagen zuzustellen oder sich direkt mit Herrn Ebnöther telefonisch in Verbindung zu setzen; Tel. 042 / 36 74 55.

Hammer AG, Röhrliberg 28, 6330 Cham



Ernst Winkler + Partner AG

Wir suchen Verstärkung.

Zur Lösung interessanter Aufgaben im **Massiv- und Brückenbau** suchen wir baldmöglichst

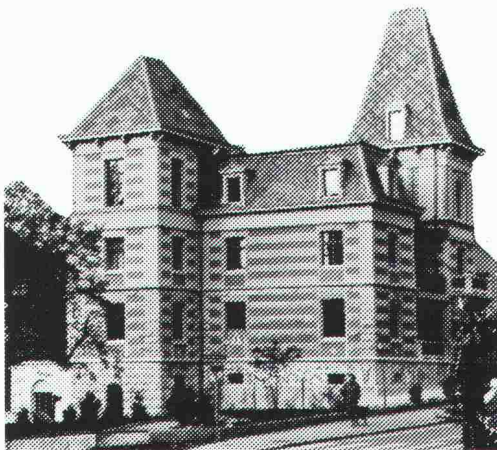
Bauingenieure ETH oder HTL

mit Erfahrung in Statik und Konstruktion.

Ihr Aufgabenbereich umfasst den Einsatz in der Projektierung und Bauleitung im konstruktiven Ingenieurbau. Für die Bearbeitung stehen moderne EDV-Anlagen zur Verfügung.

Wenn Sie gerne mehr über diese interessante Tätigkeit und unsere attraktiven Anstellungsbedingungen wissen möchten, rufen Sie ab 20.2.1989 unseren Herrn R. Mühlethaler an oder senden Sie uns Ihre schriftliche Bewerbung.

Ernst Winkler + Partner AG, dipl. Bauingenieure ETH/SIA/ASIC
Ingenieur- und Vermessungsbüro
Rikonerstrasse 4, 8307 Effretikon, Telefon 052 / 32 38 21



Für die Planung, Projektierung und Ausführung von neuen, sehr interessanten Aufträgen suchen wir qualifizierte, initiative und organisatorisch begabte Mitarbeiter.

Architekt HTL/ETH

als Projektleiter für Entwurf oder Projektierung und

Hochbauzeichner(in)

als Sachbearbeiter für Projekt- und Detailplanung, wenn gewünscht auch Bauführung

In einem Team von 12 Mitarbeitern, das von einem ausgezeichneten Arbeitsklima geprägt ist, finden Sie eine sehr interessante und abwechslungsreiche Tätigkeit. Wir bieten Ihnen ein Ihrer Ausbildung, Begabung und Ihrem Einsatz entsprechendes hohes Salär.

Gerne erwarten wir Ihren Anruf, D. Hoppe gibt Ihnen weitere Auskünfte, Tel. 01 / 940 64 22.



AIP-PLAN AG HOPPE

Architekten Ingenieure Planer ETH/SIA

8610 Uster Winterthurerstrasse 2 940 64 16

8610 Uster Brunnenstrasse 27 941 51 50



Bei der

Stadtverwaltung Aarau

ist die Stelle des

Stadtbaumeisters

neu zu besetzen.

In Aarau, der Hauptstadt eines der bedeutendsten Industriekantone, sind im Moment die verschiedensten Probleme, vorwiegend aus den Bereichen Verkehrsplanung, Bahn 2000, Orts- und Quartierplanung zu bearbeiten und zu koordinieren. Dem Stadtbaumeister obliegt in diesem Zusammenhang die verantwortliche Leitung des gesamten Bauwesens, umfassend die Abteilungen Hochbau, Tiefbau, Planung, Gartenbau und Werkhof (70 Mitarbeiter). Die ausserordentlich vielseitige, aber auch anforderungsreiche Stelle eignet sich für

ETH-, evtl. HTL-Absolventen

in technischer oder betriebswirtschaftlicher Richtung (Architekt, Ingenieur).

Wir erwarten:

- Abschluss an einer Schweizerischen Hochschule (oder an einer HTL);
- mehrjährige Praxis in leitender Stellung mit Führungserfahrung;
- längere Erfahrung im Bau- und Planungswesen und, wenn möglich, auch im Baumanagement;
- Freude am Organisieren und am Koordinieren von zum Teil komplexen Geschäftsabläufen;
- gereifte Persönlichkeit mit der Fähigkeit, Mitarbeiter zu führen;
- Gewandtheit im schriftlichen und mündlichen Ausdruck sowie Sicherheit im Auftreten;
- rasche Auffassungsgabe und Verhandlungsgeschick.

Handschriftliche Anmeldungen sind - versehen mit den üblichen Unterlagen (unser Bewerbungsformular erleichtert die Zusammenstellung) - einzureichen an den **Stadtammann, Herrn Dr. Marcel Guignard**, Rathausgasse 1, 5000 Aarau, der auch weitere Auskunft erteilt (Telefon 064 / 21 05 02; unter dieser Nummer kann auch das Bewerbungsformular angefordert werden). **Anmeldefrist: bis 3. März 1989.**



HEC
Huber Enviro-Consult AG
Ingenieurbüro für Umweltschutz
Abwasserreinigung, Verfahrenstechnik,
Gewässerschutz, Angewandte Hydraulik

Zur Bearbeitung interessanter Projekte der weitergehenden Abwasserreinigung, des Gewässer- und Umweltschutzes suchen wir

Ingenieur HTL

Fachrichtung Tiefbau oder Verfahrenstechnik

Wir erwarten Erfahrung in der Projektierung von Kläranlagen und Verständnis für die komplexen Zusammenhänge zwischen Technik, Naturwissenschaft und Umwelt.

Auf Ihre Bewerbung freuen wir uns.

Huber Enviro-Consult AG
Neumattstrasse 19, 3123 Belp, Telefon 031 / 81 54 59

Teamorientiertes Arbeiten in Organisations-Projekten stellt für Sie eine Herausforderung dar. Wenn Sie ein Studium als Betriebsingenieur oder Betriebswissenschaftler absolviert haben, oder über eine organisatorische Ausbildung verfügen (SGO, eidgen. Fachausweis Büroorg., HWV, KSZ), so sind Sie unser(e)

Organisator (in)

Ihre Hauptaufgabe ist die selbständige Bearbeitung organisatorischer Projekte der Sparte Anlagen, Kommerz oder Filialen sowie die Mitarbeit in Fachausschüssen bei der Entwicklung zentraler EDV-Projekte.

Dürfen wir Ihnen diese Aufgaben in einem Gespräch näher vorstellen? Dann rufen Sie uns doch an (01/223 31 52) oder senden Sie Ihre Bewerbungsunterlagen an den Schweizerischen Bankverein, z.H.v. Frau R. Senn Beethovenstrasse 48, 8822 Zürich.



**Schweizerischer
Bankverein**
Ihre Chance

Architekturbüro in der Innerschweiz mit interessanten Bauaufgaben, vom anspruchsvollen Neubau bis zur stilgerechten Restaurierung von Denkmalpflegeobjekten, sucht einen dynamischen, an selbständiges Arbeiten gewöhnten jüngeren

Architekten ETH oder HTL

als Projektleiter und rechte Hand des Chefs.

Wir erwarten einige Jahre Erfahrung in Entwurf, Planung und Ausführung.

Falls Sie diese ausbaufähige und anspruchsvolle Aufgabe anspricht, erwarten wir gerne Ihre schriftliche Bewerbung.

Auf Wunsch kann Wohnung zur Verfügung gestellt werden.

Hans Steiner, dipl. Arch. ETH/SIA, Bahnhofstr. 39, 6440 Brunnen

AG FÜR PERSONALBERATUNG ZÜRICH

Ohne Bauphysik läuft nichts mehr

Unser Kunde, eine bedeutende baubezogene Consulting-Gruppe, unterhält in Zürich u.a. einen Fachbereich für Bauphysik. Die aus Eigenprojekten anfallenden bauphysikalischen Probleme, aber auch das von Bauherrenseite stärker werdende Interesse an lärm- und energiebewusstem Bauen und Isolieren veranlassen ihn, diesen Bereich personell zu verstärken. Wir suchen unter diesen Vorzeichen einen

Architekten oder Bauingenieur HTL

**der sich auf Bauphysik
spezialisieren möchte**

Ihr künftiger Arbeitgeber ist bereit, Sie einzuarbeiten, mit der neuesten Methodik (inkl. EDV-Anwendung) vertraut zu machen und Ihnen anschliessend die Leitung von Projekten (von der Kundenberatung über Berechnungen und Messungen bis zur Ausführungsüberwachung und Qualitätssicherung) zu übergeben.

Interessierten Herren stehen wir mit weiteren Informationen zur Verfügung. Dürfen wir um einen telefonischen Erstkontakt bitten?

AG FÜR PERSONALBERATUNG ZÜRICH
TALSTRASSE 20 8001 ZÜRICH TEL. 01 221 36 56

Zur Ergänzung unseres Mitarbeiterstabes suchen wir per sofort oder nach Vereinbarung einen einsatzfreudigen

Bauingenieur ETH oder HTL

sowie einen

Bauzeichner-Konstrukteur

für die vielseitige Bearbeitung von interessanten und anspruchsvollen Aufgaben des Umweltschutzes, insbesondere der Siedlungswasserwirtschaft (Abwasserreinigung, Kanalisation), der Gewässersanierung sowie des allgemeinen Tiefbaues.

Wir erwarten:

- eine den Aufgaben entsprechende Ausbildung sowie einige Jahre Praxis
- Selbständigkeit und Verantwortungsgefühl
- Organisationsgeschick
- Gewandtheit im mündlichen und schriftlichen Ausdruck
- Kontaktfreude (Verkehr mit Behörden und Bauherrschaften)

Wir bieten:

- eine anspruchsvolle und abwechslungsreiche Tätigkeit
- angenehmes Arbeitsklima in kleinem Team
- zeitgemässe Anstellungsbedingungen mit fortschrittlich ausgebauten Sozialleistungen

Gerne erwarten wir Ihre handschriftliche Bewerbung mit den üblichen Unterlagen.

Ingenieurbüro Kropf & Morgenthaler
Kernstrasse 37, 8004 Zürich, Telefon 01 / 241 89 89

Für die Werkplanbearbeitung und die Ausführung vielseitiger, anspruchsvoller Bauaufgaben suchen wir jüngere, kreative Mitarbeiter:

Architekten HTL

(oder fachlich gut ausgewiesenen **Bauzeichner/Bauführer**)

Hochbauzeichner(in)

Wir freuen uns auf Ihre Kontaktaufnahme.

Kurt Döbeli Architekt AG, 7500 St. Moritz
Telefon 082 / 3 65 96

Bureau d'architecture biennois cherche

architecte dipl. EPF ou ETS

pour collaborer de manière responsable et indépendante au travail du bureau, tant dans le domaine de la conception des projets (participation à de nombreux concours) que dans celui de l'exécution. Capable de travail d'équipe et passionné par la recherche de la qualité architecturale. Situation d'avenir.

Entrée immédiate ou à convenir.

Offres ou téléphones à **A. Tschumi**, professeur EPFL, et P. Benoit, architectes FAS/SIA, 13, rue du Bourg, 2502 Bienne, tél. 032 / 23 29 29

Siedlungsgestaltung als Herausforderung

In unserer Planungsabteilung ist ab sofort bzw. nach Vereinbarung die Stelle eines/einer

Architekten(in) oder Siedlungsplaners(in)

zu besetzen.

Wenn Sie über eine Grundausbildung vorzugsweise in Architektur oder Siedlungsplanung verfügen, kreativ und selbständiges Arbeiten gewohnt sind, haben Sie die idealen Voraussetzungen für diese Stelle.

Es erwarten Sie vielseitige und interessante Projekte im Bereich der Raumplanung mit vertiefter Behandlung von siedlungsplanerischen und gestalterischen Aufgaben inkl. der Beurteilung von Baugesuchen.

METRON Orts-/Regionalplanung AG
Steinackerstrasse 7, 5200 Windisch
Telefon 056 / 41 41 04
Auskunft: R. Buchmüller

METRON ist eine private, unabhängige Dienstleistungsfirma. Sie löst Beratungs-, Forschungs-, Planungs- und Bauaufgaben für öffentliche und private Auftraggeber.

Wir sind ein mittelgrosses Architekturbüro und suchen zur Verstärkung unserer Planungsabteilung einen erfahrenen

Bautechniker/ Hochbauzeichner

Es erwartet Sie ein vielseitiges Aufgabengebiet, wie

- Betreuung und selbständige Abwicklung der Planung, unterstützt durch ein jüngeres Team
- Objektleitung, Kontakte zu Bauherrschaft und Behörden, Koordination der Spezialingenieure

Falls Sie als Architekt HTL oder ausgewiesener Hochbauzeichner über einige Jahre Erfahrung in Planbearbeitung und Objektleitung verfügen und Interesse an einer anspruchsvollen Tätigkeit haben, so richten Sie bitte Ihre Bewerbungsunterlagen an Herrn A. Stocker, oder rufen Sie ihn an.

H.P. Zweidler + Partner AG

Architekten + Generalplaner
Grindelstrasse 5, 8304 Wallisellen, Telefon 01 / 830 01 85

*Stelleninserate im
Schweizer Ingenieur und Architekt
werden vom aktiven
und interessierten Teil
des Berufsstandes gelesen!*

metron

STEINER

In unserer Innenarchitektur-Abteilung fehlt ein wichtiger Mann, der die interessante und verantwortungsvolle Funktion als

Innenarchitekt/ Interiordesigner

übernimmt. Wir möchten deshalb diese Position einem einsatzfreudigen, kreativen und teamfähigen Bewerber mit künstlerischem Flair anvertrauen.

Für den gehobenen Innenausbau planen und entwerfen Sie diverse Projekte. Praxisbezogene Ausführungstechnik gehört ebenso zu den Schwerpunkten Ihres Aufgabenbereiches wie Freude an einer selbständigen und exakten Arbeitsweise.

Ihre Ausbildung kann als Bau- oder Möbelschreiner begonnen haben, und Sie haben sich z.B. mit dem Besuch der Kunstgewerbeschule in Richtung Innenarchitektur weitergebildet. Wenn Sie etwas Erfahrung und evtl. Kenntnisse in der CAD-Anwendung mitbringen würden, könnte Ihnen dies den Einstieg sicher erleichtern.

Frau M. Egli oder Herr E. Montandon freuen sich auf Ihren Anruf.

KARL STEINER AG
Hagenholzstrasse 60
8050 Zürich
Telefon 01 / 305 22 11



**Wir planen und bauen
für die Landwirtschaft**

Für unsere Büros in **Bern, Brugg, Trimmis, Küssnacht a.R., Lausanne, Cernier, St. Gallen, Weinfelden, Winterthur** suchen wir

Architekten HTL Bauführer(in) Hochbauzeichner(in)

Für junge, strebsame Fachleute bietet sich die Möglichkeit, in einigen Jahren aufzusteigen zum

Chef eines Regionalbüros

Wie wäre es mit einem **Sprachaufenthalt** in einem unserer Bureaux romands?

Senden Sie uns Ihre Bewerbung oder rufen Sie uns bitte an

LBA Geschäftsleitung, Laurstr. 10, 5200 Brugg
056 / 41 67 55 (Allenspach)

Büros in: Bern, Brugg, Trimmis, Küssnacht a.R., Lausanne, Cernier, St. Gallen, Weinfelden, Winterthur, Brig.

Zur Bearbeitung von verschiedenen neuen Aufträgen (Neubauten und Umbauten) suchen wir **je einen**

Architekten HTL Hochbauzeichner Bauführer/Bauleiter

Für die vielseitigen, verantwortungsvollen und selbständigen Aufgaben in gutem Arbeitsklima sind einige Jahre Erfahrung erwünscht. Bei Interesse und Eignung besteht für Planer die Möglichkeit, mit einer CAD-Anlage zu arbeiten.

Bei Bedarf (für Singles) **Wohngelegenheit in kleinem EFH** Nähe Tram (eigenes Zimmer, Gemeinschaftsräume, Garten, zusammen mit Bürokollegen).

Ihr Eintritt ist sofort möglich oder nach Vereinbarung. Bitte rufen Sie uns an, damit wir einen Termin für ein persönliches Gespräch vereinbaren können.

Stücheli + Huggenberger Architekten AG
Genferstrasse 6, 8027 Zürich, Telefon 01 / 201 22 66

Ihre Zukunft im Beton-Bereich Bau – Sanierung – Beläge

Die Unterstützung unserer Geschäftskreise und Tochtergesellschaften in obgenannten Sparten sowie die Erarbeitung neuer Anwendungsbereiche bieten einem versierten

Bauingenieur

ein ausbaufähiges, zukunftsorientiertes Wirkungsfeld.

Diese breitgefächerte Tätigkeit beinhaltet analytische wie auch praxisorientierte Aufgaben. Ein Baufachmann mit fundierter Unternehmungserfahrung, der sich vorzugsweise neuen Aufgaben des Bauwesens zuwenden möchte, wird am Hauptsitz in Bern sowie bei den einzelnen, befristeten Baustelleneinsätzen – im Schwerpunkt Betonbeläge – eine echte Herausforderung mit interessanten Aufstiegsmöglichkeiten vorfinden.

Lassen Sie sich diese Chance nicht entgehen!

Für ergänzende Informationen oder eine erste Kontaktaufnahme wenden Sie sich bitte an Herrn B. Affolter, Wabernstrasse 40, Postfach, 3001 Bern, Telefon 031/45 71 71.



Gesucht

Wir sind ein mittelgrosses Architekturbüro in der Stadt Zug und suchen per sofort oder nach Übereinkunft **tüchtige(n)**

Hochbauzeichner(in)

die/der in erfahrener Team an anspruchsvollen Architekturaufgaben mitzeichnen möchte. Wir arbeiten mit modernsten Hilfsmitteln wie CAD und EDV und sind gerne bereit, Sie in diese neuen Medien einzuarbeiten.

Mit Interesse erwarten wir Ihren Anruf.

Architekturbüro **Paul Weber & Partner AG**
Ägeristrasse 50, 6300 Zug, Telefon 042 / 21 42 42, Herr R. Kohler

Wir suchen initiativen, kreativen und zuverlässigen

Architekten HTL Bauführer Bauzeichner

für die Ausführungsplanung und Leitung eines öffentlichen Bauvorhabens.

Wir freuen uns auf Ihre Kontaktaufnahme zur Vereinbarung eines Gesprächs.

H. P. Menn, dipl. Architekt ETH/SIA/BSA
Poststrasse 43, 7000 Chur

Wir empfehlen, den Offerten auf Stellenangebote keine Originalzeugnisse beizulegen.

Stellengesuche

Bauingenieur HTL

Mitte 40, mit fundierter Erfahrung in Projektierung und Bauleitung im allgemeinen Tief- und Strassenbau, sucht anspruchsvolle Herausforderung in Dienstleistungsbetrieb, evtl. Verwaltung oder BU. Finanzielle Beteiligung möglich. Sprachen: D/F/E, I und Sp-Kenntnisse. Zürich und Region bevorzugt.

Offerten erbeten unter Chiffre SIA 349 an IVA AG, Postfach, 8032 Zürich.

Ingenieur HTL/dipl. Baumeister

mit Zusatzstudium Wirtschaftsingenieur STV, 44, mit reicher Erfahrung aus grösserer Bauunternehmung sucht Führungsaufgabe in grosser Bauunternehmung.

Zuschriften unter Chiffre SIA 353 an IVA AG, Postfach, 8032 Zürich.

Dipl. Geologe

32 Jahre, in der Baugeologie tätig, sucht neue Herausforderung.

Antworten unter Chiffre SIA 356, an IVA AG, Postfach, 8032 Zürich.

Dipl. Bauingenieur ETH

36 J., mit breiter Berufserfahrung im konstruktiven Ingenieurbau, sowohl Projektierung wie Oberbauleitung, und mehrjähriger Erfahrung in ganz Afrika sucht neue Herausforderung im Ausland. Sprachen D, F, E, I.

Zuschriften unter Chiffre SIA 354 an IVA AG, Postfach, 8032 Zürich.

Diverses

Ich habe noch freie Kapazität

Selbständiger Architekt HTL, Arbeitsgebiete: Projekt-, Werk- und Detailplanbearbeitung, Baukostenermittlung, Submission und Bauführung inkl. Abrechnung.

Anfragen unter Chiffre SIA 355 an IVA AG, Postfach, 8032 Zürich.

- | | |
|--|-------|
| - Logis Suisse (Nordwestschweiz) SA | Basel |
| - AG zur Förderung des sozialen Wohnungsbaus | Basel |
| - Wohnbaugenossenschaftsverband Nordwest | Basel |
| - Pensionskasse des Basler Staatspersonals | Basel |
| - Neue Wohnbaugenossenschaft Basel | Basel |

veranstalten

vier Projektwettbewerbe auf Einladung

zu denen je sechs bis acht qualifizierte Fachleute unter den sich bewerbenden Interessenten eingeladen werden.

Thema ist eine in vier Sektoren aufgeteilte **Wohnüberbauung** auf dem Areal

Luzernerring-Burgfelderstrasse Bungestrasse-Friedmattweglein in Basel

Teilnahmeberechtigung:

Zur Teilnahme bewerben können sich alle Architekten, die seit dem 1. Januar 1988 ihren Wohn- oder Geschäftssitz in den Kantonen Basel-Stadt oder Basel-Landschaft, im Bezirk Dorneck-Thierstein des Kantons Solothurn sowie im Bezirk Rheinfelden des Kantons Aargau haben oder in dieser Region heimatberechtigt sind.

Termine (für alle vier Wettbewerbe)

- ab 6. Februar 1989 kann das Wettbewerbsprogramm beim Koordinator Berger Architekten, Riehenstrasse 43, 4058 Basel, bezogen werden.
- bis 1. März 1989 haben interessierte Fachleute ihre Bewerbung dem Koordinator einzureichen.
- Die Pläne sind bis 18. August, die Modelle bis 25. August 1989 einzureichen.

Für die Bauträger
der Koordinator:

BERGER ARCHITEKTEN

rs

03-799

**Es ist eine Tatsache,
dass bei einem Inserat
der Erfolg
nicht ausbleiben kann!**

Erfahrenes Bauleiter- und Zeichnersteam mit Super-Referenzen kann infolge hängiger Baurekurse noch Arbeiten übernehmen.

Wir erledigen für Sie Kostenvoranschläge, Devisierung, Werkplanbearbeitung und Bauleitung.

Angebote und Anfragen unter Chiffre SIA 351 an IVA AG,
Postfach, 8032 Zürich.

Raum Zürich und Agglomeration bevorzugt.

Dipl. Architekt ETH

übernimmt folgende Teilaufträge: Vorprojekte, Projekte, Baueingaben, Planbearbeitungen, kleinere Bauführungen, Dokumentationen, Wettbewerbe.

Melden Sie sich bitte unter Chiffre SIA 352 an IVA AG, Postfach, 8032 Zürich.



STADT AARAU

Projektwettbewerb

Die Stadt Aarau veranstaltet einen öffentlichen Projektwettbewerb für den Neubau eines mittelgrossen Konzertsaaes, die Sanierung des bestehenden neoklassizistischen Saalbaus und die Verknüpfung dieser Elemente.

Ziel des Wettbewerbs:

Es sind Vorschläge zu erarbeiten für die sorgfältige Einfügung des neuen Konzertsaaes in den am Rande der Altstadt liegenden Saalbaukomplex und die architektonische und betriebliche Sanierung des bestehenden Saalbaus. Der so anvisierte Gesamtkomplex soll dem Konzertbetrieb und weiteren gesellschaftlichen Anlässen dienen.

Teilnahmeberechtigung:

Teilnahmeberechtigt sind alle Architekten, welche seit mindestens 1. Januar 1988 ihren Wohn- oder Geschäftssitz im Aargau haben. Im weiteren werden 5 auswärtige Architekten zur Teilnahme eingeladen.

Preissumme:

Für 6-8 Preise und allfällige Ankäufe stehen dem Preisgericht Fr. 70 000.- zur Verfügung.

Wettbewerbsunterlagen:

Die Wettbewerbsunterlagen können ab 27. Februar 1989 bis 28. April 1989 im Stadtbauamt Aarau, Rathausgasse 1, eingesehen und gegen Hinterlegung von Fr. 200.- bezogen werden. Das Wettbewerbsprogramm wird zunächst gratis abgegeben.

Terminablauf:

- | | |
|---|--------------------|
| - Besichtigung des Saalbaus, 9.30-10.30 Uhr | 20. März 1989 |
| - Einreichung der Fragen | 3. April 1989 |
| - Beantwortung der Fragen | 14. April 1989 |
| - Abgabe der Pläne | 15. September 1989 |
| - Abgabe der Modelle | 21. September 1989 |

Stadtrat Aarau

Schweizerische Vereinigung für Landesplanung VLP

in Zusammenarbeit mit

- IKEA-Stiftung
- Schweizerischer Baumeisterverband
- Städte Basel, Bern, Chiasso, Genève, Lausanne, Lugano, Neuchâtel, Zürich

Lärmschutz- Wettbewerb

Gute Wohn- und Umgebungs- gestaltung in Gebieten mit erheblichem Strassenlärm

Die Schweizerische Vereinigung für Landesplanung VLP führt zusammen mit den oben erwähnten Organisationen einen nationalen Ideenwettbewerb durch, der Lösungsmöglichkeiten aufzeigen soll, wie in Gebieten mit erheblichem Strassenlärm Massnahmen zur Lärmreduktion ergriffen werden können, ohne dass auf eine gute Wohn-, Arbeitsplatz- und Umgebungsgestaltung verzichtet werden muss.

Die Städte **Basel, Bern, Chiasso, Genève, Lausanne, Lugano, Neuchâtel und Zürich** stellen entsprechende Wettbewerbsobjekte zur Verfügung.

Für die verschiedenen Fälle werden Vorschläge erwartet, wie die geltenden Lärmvorschriften auf gestalterisch gute Weise erfüllt werden können. Die Teilnehmer sind aber auch berechtigt, Varianten einzureichen, die sich nicht an das dem Wettbewerb zugrunde gelegte Recht halten, sofern dadurch die gestalterischen und lärmtechnischen Ziele besser erreicht werden können. Damit soll ein Beitrag zu einer Verbesserung der Vorschriften in Richtung einer lebenswerten Stadt geleistet werden.

Teilnahmeberechtigt sind alle Architekten, Gestalter, Raumplaner und Akustiker, die ihren Wohn- oder Geschäftssitz mindestens seit dem 1.1.1988 in der Schweiz haben oder Schweizer Bürger sind.

Die *generellen* Wettbewerbsunterlagen (Programm, Aufgabenbeschrieb der einzelnen Städte, Adressliste für den Bezug der spezifischen Unterlagen) können bei der **Schweizerischen Vereinigung für Landesplanung VLP, Schänzlihalde 21, 3013 Bern**, bezogen werden. Die *fallspezifischen* Unterlagen (Pläne, Fotos) können gegen Bezahlung von Fr. 200.- bis 10. März 1989 direkt bei den einzelnen Städten bezogen werden. Ablieferung der Pläne und Berichte bis 30. Juni 1989.

Der Veranstalter

Schulgemeinde Herrliberg

Projektwettbewerb

Die Schulgemeinde Herrliberg, vertreten durch die Schulpflege, eröffnet einen öffentlichen Projektwettbewerb für die Erstellung eines Doppelkindergartens mit Wohnungen als Ersatz für den bestehenden Doppelkindergarten Breiti.

Teilnahmeberechtigt sind alle Architekten, die ihren Wohn- oder Geschäftssitz seit dem 1. Januar 1989 in Herrliberg haben oder in Herrliberg heimatberechtigt sind.

Termine:

Bezug der Unterlagen: 20. Februar bis 17. März 1989
beim Bauamt der Gemeinde Herrliberg,
Gemeindehaus, 2. Stock, Forchstrasse 9
(jeweils von Mo-Fr 08.30-11.45 Uhr und
14.00-16.30 Uhr)

Abgabe der Entwürfe: 19. Juni 1989

Abgabe der Modelle: 26. Juni 1989

Schulpflege Herrliberg



Tische Stühle Bänke Barhocker

nach Mass
Riesenauswahl

Gratiskatalog verlangen!

Bei Ausstellungsbesuch
SPEZIALRABATT!

Tisch+Stuhlfabrik
Keusch+Sohn AG
5623 Boswil AG

Tel. 057 46 12 84

keusch

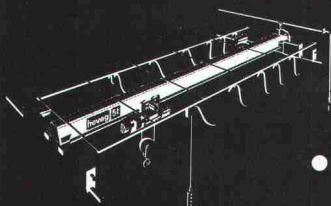


Baustatiksoftware für Personal Computer mit MS-DOS Betriebssystem

Über 60 Programme: Ebene und räumliche Fach- und Stabwerke, inkl. Th. 2. Ord. und Vorspannung, Platten mit finiten Elementen. Stahlbeton, Stahlbau, Holzbau, Grundbau, TWO/TWS, TWP 84. Grafische Darstellung.

Wulf Seele, Ing. SIA, Flurstrasse 44, 2544 Bettlach, 065 / 55 21 43

HEVAG-Laufkrane mit DEMAG-Komponenten



- HEVAG - preisgünstige Qualitätsprodukte
- DEMAG-Kranbausätze für den Eigenbau
- Kurze Lieferzeiten

Beratung - Verkauf - Service - Garantie



hevag
heinz vögele ag
Hebe- und Fördermittel

Hevag
Heinz Vögele AG
Badenerstr. 681
CH-8048 Zürich
Tel. (01) 432 44 45
Fax (01) 432 65 66

Impressum

Schweizer Ingenieur und Architekt

Herausgeber

Verlags-AG der akademischen technischen Vereine

Offizielles Organ

Schweizerischer Ingenieur- und Architekten-Verein (SIA)
Gesellschaft Ehemaliger Studierender der ETH Zürich (GEP)
Schweizerische Vereinigung Beratender Ingenieure (ASIC)

Redaktion

Rüdigerstrasse 11, Postfach 630, 8021 Zürich
Tel. 01/201 55 36, Telefax 01/201 63 77

Redaktoren

Heinz Rudolphi, Ing. HTL, Chefredaktor
Bruno Odermatt, dipl. Arch. ETH/SIA
Hans U. Scherrer, dipl. Ing. ETH/SIA
Brigitte Honegger, Architektin

Nachdruck von Bild und Text, auch auszugsweise, nur mit schriftlicher Zustimmung der Redaktion und mit genauer Quellenangabe.

Abonnemente

	Schweiz:	Ausland:
1 Jahr	Fr. 170.—	Fr. 185.—
Einzelnummer	Fr. 6.50	Fr. 7.50

Ermässigte Abonnemente für Mitglieder der GEP, des BSA, der ASIC, des STV und für Studenten.

Einzelnummern sind bei der Redaktion erhältlich

Bestellungen für Abonnemente sowie
Adressänderungen von Abonnenten an
Abonnementverwaltung SI + A, Edenstrasse 20,
8045 Zürich, Telefon 01/207 80 91,
Adressänderungen von SIA-Mitgliedern an das
SIA-Generalsekretariat, Postfach, 8039 Zürich

Postcheck

«Schweizer Ingenieur und Architekt»
80-6110-6 Zürich

Anzeigen

IVA AG für Internationale Werbung

Hauptsitz:	Filiale Lausanne:
Mühlebachstr. 43	Pré-du-Marché 23
8032 Zürich	1004 Lausanne
Tel. 01/251 24 50	Tel. 021/37 72 72
Telefax 01/251 27 41	Telefax 021/37 02 80

Satz + Druck

Jean Frey Druck
Staffelstrasse 12, 8045 Zürich, Tel. 01/207 72 72

Ingénieurs et architectes suisses (IAS)

Erscheint im gleichen Verlag

Redaktion:

En Bassenges, 1024 Ecublens, Tel. 021/693 20 98, Telefax 021/693 20 84

Abonnemente:

	Schweiz:	Ausland:
1 Jahr	Fr. 113.—	Fr. 122.—
Einzelnummer	Fr. 6.50	Fr. 7.50

SIA-Normen

SIA-Normen und Dokumentationen sind nur erhältlich
beim SIA-Generalsekretariat, Selnastrasse 16, Postfach, 8039 Zürich,
Tel. 01/201 15 70, Telefax 01/201 63 35

GRIPS



eie – Ihr Dienstleistungspartner für grafische Datenverarbeitung

(natürlich mit **GRIPS**, unserem **G**rafisch **I**nteraktiven **P**rogramm **S**ystem!!)

- **Ver- und Entsorgung**

in den Bereichen Gas, Wasser, Kanalisation, Elektro, Fernwärme, Gemeinschaftsantennen-Anlage (z. B. Werkplan, Leitungskataster)

- **Topografische und thematische Karten**

in den Bereichen Planung, Umweltschutz, Geologie, Forstwirtschaft und Hydrologie (z. B. Richtplan, Zonenplan, Risiko- und Waldschadenkataster)

- **Planungsaufgaben**

in den Bereichen Verkehrsplanung, Landschaftsplanung, Siedlungsplanung (z. B. Bebauungsplan, Flächennutzungsplan, Zivilschutzplan)



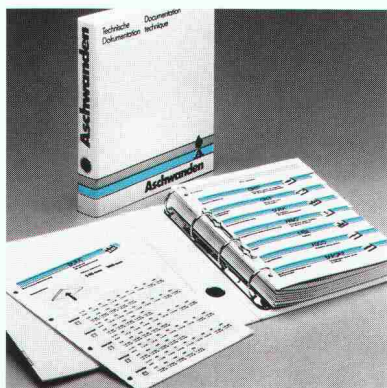
topographie

études d'ingénieurs civils s.a.

Mühlebachstrasse 54, 8008 Zürich, Tel. 01/251 12 70

Service ist das Schlüsselwort für unseren Erfolg. Von Haus aus haben wir es zwar mit Hardware zu tun: Wir fabrizieren und vertreiben Spezialprodukte für das Bauwesen. Zum Beispiel Dura-Durchstanzbewehrungen und Cret-Querkraftdorne. Stahlharte Materialien also, die jeder Bau-Ingenieur kennt und schätzt.

A



C H W A N D E N

Doch was uns bei Ingenieuren besonders beliebt und zu bevorzugten Partnern macht, ist unsere Software: Das umfassende Know-how, das wir kostenlos zur Verfügung stellen.

Dazu gehören etwa unsere technischen Dokumentationen, die vielerorts bereits in den Rang quasi offizieller Lehrmittel erhoben wurden. Sie sind zusammengefasst im Aschwanden-Ordner, der über unsere Produkte übersichtlich und detailliert Auskunft gibt. Und mit seinem umfangreichen Tabellenwerk für praktisch alle Anwendungen jedem Ingenieur komplizierte eigene Berechnungen erspart.

Zum Aschwanden-Service zählt aber auch unser telefonischer Auskunftsdienst: Alle Fragen über den fachlich richtigen und wirtschaftlich optimalen Einsatz unserer Produkte beantworten wir hier kompetent und auf der Stelle.

Wenn Sie mehr über uns und unsere Dienstleistungen erfahren möchten – wir sind stets à votre service.

F. J. Aschwanden AG · CH-3250 Lyss
Tel. 032 84 86 11 · Fax 032 84 47 42

