

Objektyp: **Advertising**

Zeitschrift: **Schweizerische Bauzeitung**

Band (Jahr): **45/46 (1905)**

Heft 17

PDF erstellt am: **19.09.2024**

Nutzungsbedingungen

Die ETH-Bibliothek ist Anbieterin der digitalisierten Zeitschriften. Sie besitzt keine Urheberrechte an den Inhalten der Zeitschriften. Die Rechte liegen in der Regel bei den Herausgebern.

Die auf der Plattform e-periodica veröffentlichten Dokumente stehen für nicht-kommerzielle Zwecke in Lehre und Forschung sowie für die private Nutzung frei zur Verfügung. Einzelne Dateien oder Ausdrucke aus diesem Angebot können zusammen mit diesen Nutzungsbedingungen und den korrekten Herkunftsbezeichnungen weitergegeben werden.

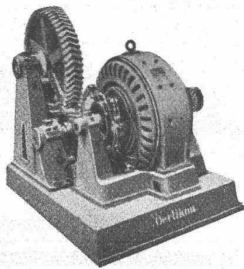
Das Veröffentlichen von Bildern in Print- und Online-Publikationen ist nur mit vorheriger Genehmigung der Rechteinhaber erlaubt. Die systematische Speicherung von Teilen des elektronischen Angebots auf anderen Servern bedarf ebenfalls des schriftlichen Einverständnisses der Rechteinhaber.

Haftungsausschluss

Alle Angaben erfolgen ohne Gewähr für Vollständigkeit oder Richtigkeit. Es wird keine Haftung übernommen für Schäden durch die Verwendung von Informationen aus diesem Online-Angebot oder durch das Fehlen von Informationen. Dies gilt auch für Inhalte Dritter, die über dieses Angebot zugänglich sind.

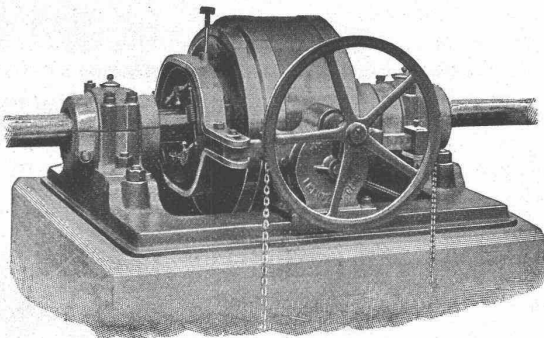
MASCHINENFABRIK OERLIKON

OERLIKON
BEI ZÜRICH



Motoren für Gleichstrom, Drehstrom
und Wechselstrom
Spezial-Motoren für Hebezeuge
Staubdicht und wasserdicht verschlossene
Kapsel-Motoren Stufen-Motoren
Gruben-Motoren Webstuhl-Motoren
Klein-Motoren.

Gesellschaft der
L. von Roll'schen Eisenwerke
Eisenwerk Glus (Kt. Solothurn)



Benn's Patent Reibungskupplungen

Zum Ein- und Ausrücken von ganzen Wellensträngen oder einzelnen Maschinen während des Betriebes. Vollständig geschlossene Ausführungsform; für höchste Tourenzahlen verwendbar; selbsttätige Schmierung der inneren Teile.

Lager mit Ringschmierung:

Sellerslager mit herausnehmbarer unterer Laufschaale, Patent, als Stehlager, Hängelager, Wand- und Säulen-Konsollager.

Feste Stehlager mit herausnehmbaren Weissmetall- oder Bronzeschalen für Massivwellen und Hohlwellen.

Komplette Transmissionsanlagen für alle Industriezweige.

Rudolf Mosse, Zürich, alleinige Inseraten-Annahme für die
Schweizer. Bauzeitung.

Anerkannt beste Sorten

Dynamit verschiedene Stärken
für alle Sprengzwecke.

Zündschnüre

Sprengkapseln

liefert

Dynamit Nobel A.-G. Zürich

Mythenstrasse 21.

Fabrik in Isleten (Uri).

~ Dépôts in der ganzen Schweiz. ~



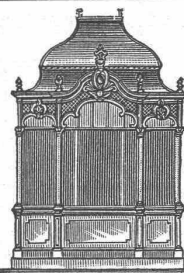
Gebr. Schwyzer, Bildhauer, Zürich V.

Bildhauerarbeiten an Facaden und Interieurs.
Ausführung von Cheminées, Grab-Monumenten, Taufsteine etc. etc.

Künstlerisch durchgeführte Arbeiten bei bescheidener Berechnung.

Beste Referenzen.

Atelier Seefeldstr. 54.



Kullmann & Lina, Frankfurt a. M.

Spezialfabrik für sanitäre Anlagen.

Eiserne Bedürfnis-Häuschen.

Pissoir-Anlagen für Oelung wie Bewässerung.

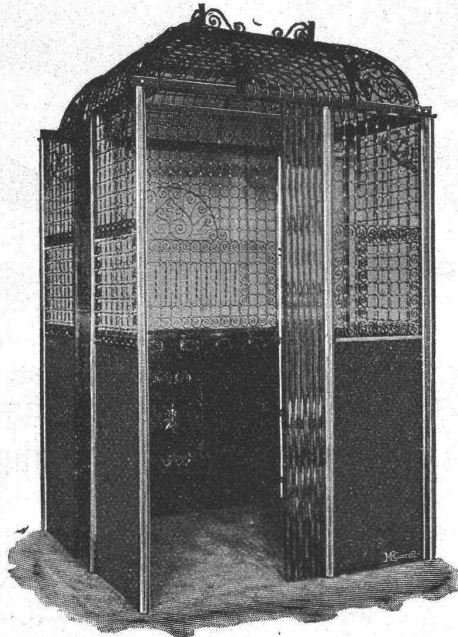
Kloset-Anlagen, Schwemmrohr-, Tonnen-,
Wasser- und Torfmuß-Systeme.

Zentralheizungen. Wasserleitungen. Bade-Anlagen.

Aufzügefabrik Alfred Schindler, Luzern

Spezialfabrik für elektrische und hydraulische Aufzüge.

Prima Referenzen.



Über 500 Anlagen im Betrieb.

Druckknopf-Selbststeuerung, sicherst wirkende Fangvorrichtung, geräuschloser Gang, automatische Schachtsicherungen.

Grandes Carrières de St-Imier (Jura)

Steinbrüche in St. Imier und Villeret

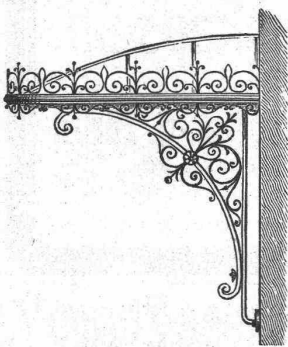
Oeschger, L'Hardy & Co.,

Nachfolger von Rothacher & Co.

Hellgelber Kalkstein

Druckfestigkeit 1892 kg per cm², politurfähig, gleichmässige Struktur, Werkstücke in allen Grössen bis zu 5 m³.

Grosser Steinmetzbetrieb, Steinsägerei etc.



Eisenkonstruktionen

jeder Art

Veranden, Vordächer, Glasbauten,
Wendeltreppen,

Eiserne Treppenanlagen,
Guss- und schmiedeiserne Geländer,
Ornamentguss, Wellblech-Bauten

Suter-Strehler & Cie.

Wellblech-Walzwerk Zürich.

Gustav Heyde, Dresden VII,

Friedrichstrasse 18.

Theodolite u.
Vermessungs-Instrumente
aller Art.

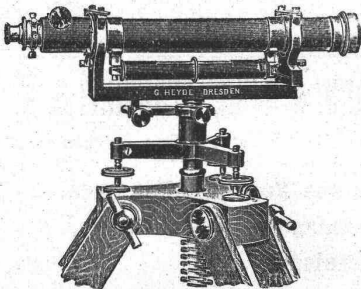
Bau-Theodolite

in allen Preislagen.

Winkelprismen. Reisszeuge.
Sämtl. Messgeräte.

Vertretung und Musterlager
für die Schweiz:

C. F. Billwiller & Co., Zürich.



Wasser-Reinigungs-Anlagen

Dampfmaschinen

Filterpressen

Armaturen

Pumpen

A. L. G. Dehne, Maschinen-Fabrik, Halle a. S.

Alleinvertreter für die Schweiz:

J. Terrisse, 21 Rue Toepffer à Genève.



Heinrich Brändli, Horgen Asphaltgeschäft

übernimmt:

Asphalt-Arbeiten, Asphalt-Isolierungen,

zweckentsprechend für Hoch- und Tiefbauten in nur bewährter fachgerechter Ausführung und gewissenhafter Bedienung mit Garantie. ☉ Referenzen zu Diensten.

Telegr.: Heinrich Brändli, Horgen. Telephon.

Alleinvertretung für die Schweiz:

Churer Lack- und Farbenfabrik in Basel und in Chur



Hyperolin



Beste wetterfeste Anstrich- u. Fassaden-Farbe.

Man verlange

Prospekte und Musterkarten in 60 verschiedenen Farbentönen.

Marmor-Mosaikplatten

Einfache und Mosaik-Cementplatten

empfehlen

Vogt & Cie. (vormals Urs Vogt) Luzern

Generalvertreter

der Marmor-Mosaikplatten-Fabrik Hochdorf.

Aktien-Gesellschaft „Union“ in Biel

FABRIK IN METT.

I. Schweizerische Fabrik für elektrisch geschweisste Ketten
+ Patent Nr. 27199.

Ketten aller Art.

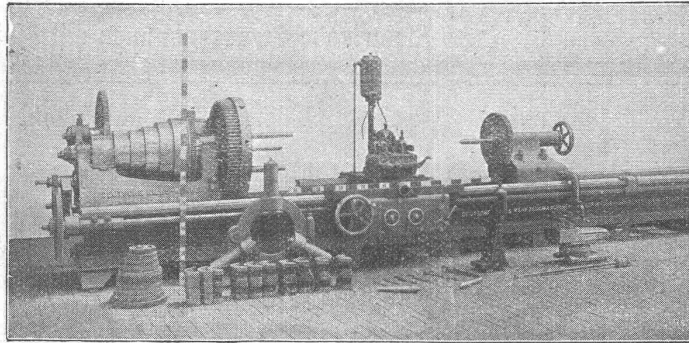
für industrielle u. landwirtschaftliche Zwecke.
Grösste Leistungsfähigkeit. Ketten von höchster Tragkraft.



Deutsche Niles-Werke Berlin-Oberschöneweide.

Eisen- und Metallgiesserei. **Spezialität:** Maschinen- u. Apparatenbau.
Mittlere und schwere Werkzeugmaschinen amerikanischer und deutscher Bauart,
 nur in Präzisionsausführung.
 Generalvertretung für die Schweiz: **Ingenieur Rud. Falkner in Liestal b. Basel.**

- Leitspindel-Drehbänke
- Karussell-Drehbänke
- Säulen-Bohrmaschinen
- Radial-Bohrmaschinen
- Mehrspindel-Bohrmaschinen
- Hobelmaschinen
- do. für Schienen
- do. für Bleche
- Stossmaschinen
- Shapingmaschinen
- Horiz. Bohr- u. Fräsmaschinen
- Horizontale Bohrwerke
- Zylinder-Bohrmasch.
- Fräsmaschinen m. horiz. u. vertik. Spindeln
- Blech-Biege- u. Richtmaschinen



Transmissions-Wellen-Drehbank.

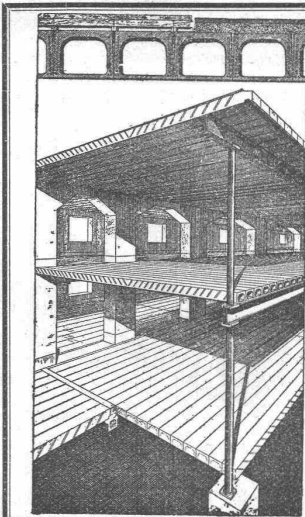
- Räder-Drehbänke
- Achsen-Drehbänke
- Räder-Ausbohrmaschin.
- Schienen-Bohrmaschin.
- Kurbelzapfen - Ausbohrmaschinen
- Pleuelstangen-Ausbohrmaschinen
- Hydraul. Pressen zum Aufziehen der Räder
- Bandagen-Drehbänke
- Aufwurfhämmer
- Riemenscheiben - Bohrmaschinen
- Wellen-Drehbänke
- Geschoss-Drehbänke
- Spezialmaschinen für Eisenbahn-Werkstätten
- etc. etc. etc.

Gutehoffnungshütte,

Aktienverein für Bergbau und Hüttenbetrieb
 in **Oberhausen 2** (Rheinland)

fertigt in ihren mit den neuesten und vollkommensten Einrichtungen ausgerüsteten Werkstätten **als Besonderheit** aus bestem **Siemens-Martinstahl** für **Lokomotiven, Tender, und Wagen aller Art,**
Achsen und Radreifen sowohl **Speichenräder** als auch **gewalzte Scheibenräder** aus bestem **Siemens - Martin-Flusseisen** für **Wagen aller Art,**
Radgerippe **fertige Radsätze** für **Wagen aller Art, sowohl für Voll- als auch für Neben- und Klein-Bahnen.**

General-Vertreter für die Schweiz: **Gebr. Stebler, Zürich.**



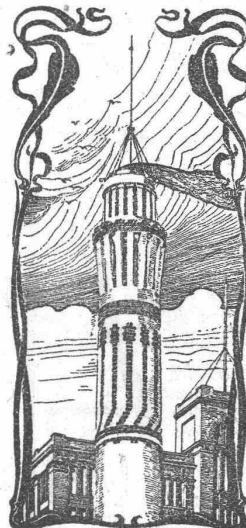
Cement-Hohlbalken

⊕ Patent No. 19425
 mit armierten Seitenwandungen für beliebige Spannweiten.

Feuersicher, Schalldicht, Einfachster Einbau, Grosse Tragfähigkeit.

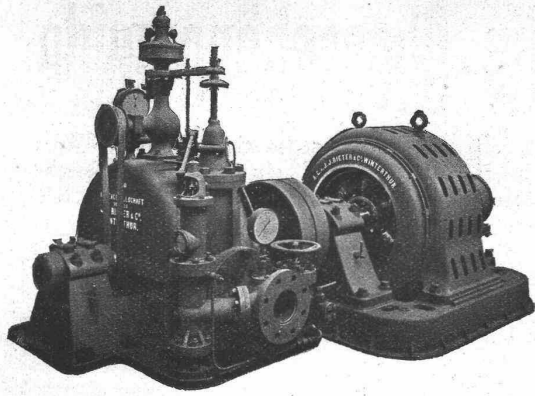
Die **fertig erstellten Balken** werden im Bau frei ohne jede Verschalung auf die Tragmauern aneinander gelegt und die Fugen nachträglich vergossen.

Internationale Siegartbalken-Gesellschaft in LUZERN



J. Walser & Cie. Winterthur.

Spezial-Geschäft für
Hochkamine, Kesselsteinmauerungen, Maschinen-Fundamente, Ofenbauten
 für alle industriellen Zwecke.
Ziegelei-Anlagen.



Aktiengesellschaft vormals
Joh. Jacob Rieter & Co., Winterthur

Paris 1900. Grand Prix; 3 goldene und 1 silberne Medaille.

Komplete Anlagen für
Elektrische Beleuchtung u. Kraftübertragung
Elektrische Bahnen.

Elektrischer Antrieb einzelner Arbeitsmaschinen.

Hydraulische Anlagen:

Turbinen Francis, Jonval, Girard, Pelton,
Präzisionsregulatoren, hydraulische und elektrische Bremsregulatoren.
Elektrische Strassenbahnen mit Gleich- u. Mehrphasenstrom.



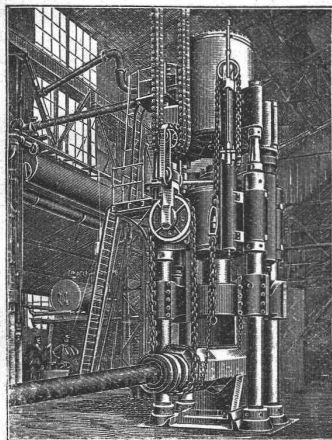
Joseph Vögele, Mannheim

liefert seit 1842:

Weichen jeder Bauart und Spurweite für Haupt- und Nebenbahnen;
Federzungenweichen, Patent Bochumer Verein;
Herzstücke; Kreuzungen;
Drehscheiben und Schiebebühnen für Lokomotiven und Wagen, mit Hand-, Dampf- und elektr. Antrieb.
Ranglerwinden, Spills, elektr. angetrieben.
Stellwerke, Schlagbäume.

Vertreter für die Schweiz:

W. Wolf, Ing., Zürich.



Haniel & Lueg
Maschinenfabrik
Eisen- und Stahlwerk
Düsseldorf-Grafenberg.

Hydr. Nieteinrichtungen mit beweglichen und festen Nietern,

Hydr. Blechbiegemaschinen,

Hydr. Flansch- und Börtelmaschinen.

Hydr. Schmiedepressen, Scheren, u. s. w.

Hydr. Hebevorrichtungen,

Schmiedestücke aus Stahl, Flusseisen und Nickelstahl, in jeder Grösse bis zu 40 000 kg Stückgewicht,

Dampfhydraulische Schmiedepresse. **Stahlformguss bis zu 50 000 kg Stückgewicht.**

Vertreter für die Schweiz: Ingenieur **J. Rubin, Zürich, Bahnhofstr. 94.**

FABRIK-ZEICHEN
gesetzlich geschützt.
Präzisions- und Schul-Reisszeuge.
E. O. Richter & Co.,
Chemnitz i. Sachsen.

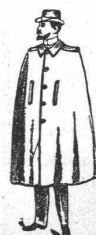
Xylogr. Art. Anstalt
J. K. MÜLLER IN ZÜRICH
Fertige HOLZSCHNITTE
Gal. (Cahés), Zinkätz
PRÄMIERT & DIPLOMIERT

Vorteilhafteste und bequemste Bezugsquelle sämtlicher
Messgerätschaften
als:
Mess- und Nivellierlatten, Fluchtstäbe, Nivellierinstrumente, Theodolite pp, Zeichentische (D.R.G.M.)
Reissbretter, Lichtpausapparate (gew. u. elektrische)
sämtliche Zeichen- und Bureau-Utensilien u. s. w.
C. Weiland, Liebenwerda
Spezialfabrik von Messgerätschaften, geod. Instrumenten und technischen Artikeln.
Technisches Versandgeschäft

Reich illustrierter Katalog kostenfrei.
Fabrik Marke.

Patent-Bureau
Carl Müller
Zürich
Prospekte u. Auskunft gratis

J. Nörr ☞ Zürich ☞
Bahnhofstr. 77.



Ältestes grösstes Spezialhaus für
echte porös wasserdichte **Loden**

Nouveautés

Stoffe meterweise.

Elegante Massarbeiten:

Veston-Anzüge v. Fr. 85.— an

Paletots- „ „ 45.—

Fertige Lodenartikel in reichster Auswahl. Modell-Album franko.

Heliographie- und Paus-Papiere
Lichtpausen

in Heliographie
in



liefern

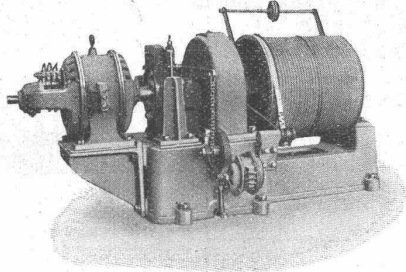
Hatt & Cie, Zürich,

Auf der Mauer 4. Telefon 4146.

Fugenloser „Doloment“-Fussboden, System Langguth,

billigster und bester Ersatz für Linoleum-, Fliesen-, Terrazzo- und Holzbelag. Neueste und grösste Ausführung: **Siemens & Halske A.-G.**, Berlin, Nonnendamm, 17,500 qm. Gemeinde-Bauamt Lichtenberg bei Berlin, für die Gemeinde-Doppelschule, 3300 qm.
Schweiz. Steinholzerwerke Jacob Tschopp, Basel. Telephone * 414 *
 Schwesterfabriken: Berlin, Paris, Budapest, Amsterdam, Düsseldorf, Dresden.

Elektrische Aufzüge (Lifts)



mit automatisch-elektrischer Druckknopfsteuerung
 liefern als **Spezialität** in modernster und bester Ausführung

C. Wüst & Cie., Seebach-Zürich.

Vorzüge unseres Systems:

Absolut zuverlässige einfache Steuerung.
Sehr geringer Stromverbrauch, daher billigster Betrieb.

Prima Referenzen.

Projekte und Lieferungsanfragen prompt und kostenlos.

Geiger'sche Fabrik

für Strassen- u. Hausentwässerungs-Artikel, G. m. b. H.
KARLSRUHE i. B. 11

SPEZIALITÄT:

Einrichtungen für Kläranlagen. Gesetzl. geschützt u. vorzügl. bewährt.

Einlass- und Ablass-Schützen mit der vorzüglich bewährten, geschützten Rollenführung und Rollenkeilverschlüssen, Wehrschützen, Vorrichtungen zum schichtenweisen Ablassen von Klärbecken, Spül- und Sperrtüren, Klappen. Rechenanlagen, Siebschaukelräder.

Generalvertrieb des Frankfurter Klärrechens. Selbstregistrierende Apparate zum Messen der Durchflusswassermenge.

Lieferantin sämtl. Konstruktionen nach eigenen Entwürfen für die Kläranlagen in **Frankfurt a. M., Mannheim, Elberfeld, Giessen, Düsseldorf, Beuthen, Halberstadt u. s. w.**

Entwurf u. Ausführung aller Vorrichtungen für Kläranlagen. — Vorzügliche Empfehlungen von Behörden.

KIRCHNER & Co.

Leipzig-Sellerhausen.

Grösste Spezialfabrik von

Sägewerkmaschinen

und

Holzbearbeitungsmaschinen

Ueber 110 000 Maschinen geliefert.

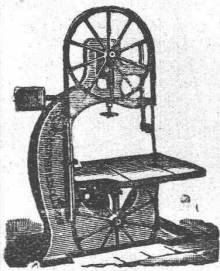
62 höchste Auszeichnungen.

Weltausstellung Paris 1900:

Höchste Auszeichnung „Grand Prix“.

Filiale: **ZÜRICH, Bahnhofstr. 89,**

— TELEPHON 3866. —



Für Techn. Vorarbeiten im Bahn- und Strassenbau empfiehlt sich **B. Emch, Ingenieurbureau, Bern, Mattenhofstr. 37.**

Personen- u. Warenaufzüge

liefert als Spezialität

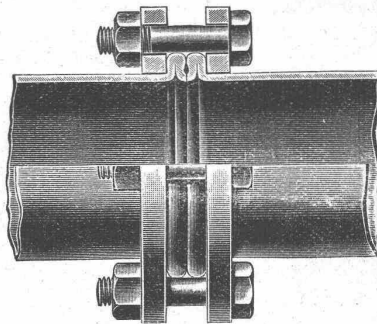
J. Ruegger, Maschinenfabrik, Baslerstrasse 5, Basel.

Deutsch-Oesterreichische
Mannesmannröhren-Werke

Düsseldorf

liefern:

Düsseldorf 1902:
 Goldene Staats-Medaille.



Düsseldorf 1902:
 Goldene Ausstellungs-Medaille.

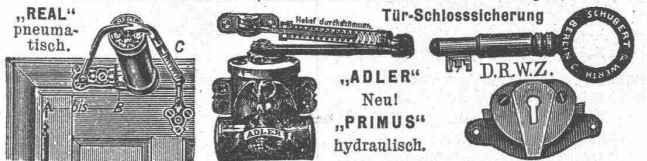
Rohrleitungen für Hochdruck

aus nahtlosem Mannesmann Stahlrohr
 mit patent. Doppelbördel-Flansch-Verbindung
 und anderen Verbindungsarten.

Grosse Längen. — Höchste Betriebssicherheit.

Vertreter: **Alf. Diener & Cie., Zürich.**

Präm.: Chicago 1893, Schlosser-Fachausst. Berlin 1889 u. 1896, Ehrend., gold., silb., bronz. Medaill. Berliner Türschlosser-Fabrik Schubert & Werth, Berlin C., Prenzlauerstrasse 41. (Grösste Türschlosser-Fabrik Europas.)



Beide automatisch mit langjährig bewährt. Sicherheitshebel, können selbst durch willkürliches Zuschlagen der Tür nicht ruiniert werden. 3Jahr.Garant. „TYRAS“ Marke Reichshund, sicherster Schutz gegen Einbruch und Diebstahl.

Patent-Bureau
 J. Aumund Ing. Werdmühleg Zürich

A. Jucker, Nachf. v.
Jucker-Wegmann,
 Papierhandlung z. Hecht.
 Schifflande 22, Zürich.

Grosses Lager
 von
 Pauspapieren, Pausleinen,
 und Zeichenpapier,
 Rollen und Bogen,
 in nur vorzüglichen Qualitäten.
 Holzzementpapier, Dachpappen,
 Bodenbelag- u. Teppich-Unterlag-Papiere.

HANF-DRAHT-SEILE

für Aufzüge, Kranen,
 Transmissionen etc.

Bindseile — Schlingen
Gerüst-Stricke

Maurerschnüre, Senkelschnüre

Drahtbürsten

Bast-Tragbänder

Wagenfett — Seil schmiere
 empfiehlt bestens

D. Denzler, mech. Seilerei, Zürich.

Gesucht

von schweizerischer Fabrikationsfirma, jüngerer, tüchtiger

Elektrotechniker

mit theoretischen Kenntnissen und befähigt, die Prüfungen an elektrischen Maschinen und Apparaten selbständig durchzuführen. Bewerber, welche schon ähnliche Stellung mit Erfolg bekleidet haben, erhalten den Vorzug. Offerten mit Angabe der Gehaltsansprüche und, wann Eintritt raschest erfolgen kann, unter Z. H. 3758 an die Annoncen-Expedition **Rudolf Mosse, Zürich.**

Ein

Bautechniker

mit mehreren Jahren Praxis, wenn möglich gelernter Steinbauer, der zur Leitung eines Geschäfts die nötigen Fähigkeiten und Energie besitzt, **findet dauernde Anstellung.** Eintritt sofort.

Anmeldungen mit Zeugnissen unter Chiffre Z. Y. 3824 an die Expedition **Rudolf Mosse, Zürich.**

Ingenieur

mit Erfahrung im Bau von Wasserversorgungen für eine grössere Unternehmung **gesucht.** Besoldung ca. 5000 Franken. Offerten unter Chiffre Z. L. 4111 an **Rudolf Mosse, Zürich.**

Gesucht

auf ein Architektur-Bureau in Zürich ein

Architekt

mit guter Vorbildung und praktischer Erfahrung. — Offerten mit Angabe des Bildungsganges nebst Skizzen erbeten unter Chiffre Z. G. 4107 an die Annoncen-Exped. **Rudolf Mosse, Zürich.**

Junger

Bautechniker

mit Technikumbildung, mit der Ausführung von Maurerarbeiten vertraut, **findet Stelle** bei einer Wasserwerkanlage im Kanton Wallis.

Offerten unter Chiffre Z. P. 3765 an die Annoncen-Expedition **Rudolf Mosse, Zürich.**

Junger Ingenieur

zu sofortig. Eintritt **gesucht** für techn. Bureau. 1—2-jährige Praxis verlangt.

Offerten mit Zeugnisabschriften und Lebensabriss unter Chiffre Z. Q. 4141 an die Annoncen-Expedition von **Rudolf Mosse, Zürich.**

Maschinen-Ingenieur, Schweizer, 23 Jahre alt, Absolvent des Technikums Mittweida, der deutsch., franz. u. italien. Sprache in Wort u. Schrift mächtig, 2 J. Werkstatt- u. Bureau-praxis in einer Wagenfabrik

sucht Anfangs-Stellung auf Juni. Offert. sub Chiffre G. 1651 O. an **Haasenstein & Vogler, Lugano.**

Gesucht: Junger Bautechniker,

energisch und tüchtig, für Bauplatz und Bureau, in ein Baugeschäft. Eintritt per Mitte Mai. Offerten mit Gehaltsansprüchen u. Zeugniskopien sind unter Z. Y. 4149 zu richten an die Annoncen-Expedition von **Rudolf Mosse, Zürich.**

Ingénieur,

ayant expérience en construction d'usines à haute tension, tramways et éclairage **trouvera occupation** à Damas (Syrie) pendant la période des travaux (12 à 18 mois). Les demandes en français, donnant détails sur expérience, prétentions et disponibilité sont à adresser à la **Société Générale de Chemin de fer Economiques,** Rue de Namur 54, Bruxelles.

Ingenieure, Techniker u. kaufm. techn. Angestellte erh. Stellg. im In- u. Ausland **Techn. Arbeits-Bureau** Otto Dreyer, Berlin W. 57 G.

Bauingenieur

mit 15-jähriger Eisenbahnbaupraxis, teilweise in leitenden Stellungen, **sucht Beschäftigung.** Gefl. Offerten unter Chiffre M. 2491 Y. an **Haasenstein & Vogler, Bern.**

Angehender

Tiefbautechniker

sucht Stelle bei Ingenieur oder Unternehmer gleicher Branche, zur Absolvierung der praktischen Lehrzeit. Anmeldungen gefl. unter Chiffre Sc 2519 Y an **Haasenstein & Vogler, Bern.**

ZEUGNIS-ABSCHRIFTEN (1 Zeugnis 25mal Mk. 1.50) fertigt auf der Schreibmaschine: **CRASSETT, Charlottenburg,** Cauerstrasse 8.

Ingenieur,

Absolvent des eidg. Polytechnikums, mit 2-jähr. Baupraxis und Kenntnis des Italienischen, **sucht Stellung** auf 1. Mai. Offerten unter Z. W. 3697 an **Rudolf Mosse, Zürich.**

Bautechniker,

tüchtiger Zeichner u. Voranschläger, mit langjähriger Praxis im In- und Auslande, **sucht sofort Stelle.** Offerten beliebe man unter Chiffre Z. M. 3937 zu senden an **Rudolf Mosse, Zürich.**

Junger, energischer

Bautechniker,

auch mit einfacher Buchhaltung vertraut, **sucht** per sofort oder später selbständige **Stelle.** Offerten sub Z. S. 4143 an **Rudolf Mosse, Zürich.**

Architekt,

flotter Zeichner, mit langjähriger Bureau- und Baupraxis, **sucht Stellung.** Gefl. Offerten unter Chiffre Z. K. 3935 an **Rudolf Mosse, Zürich.**

Geometer,

dreier Sprachen mächtig, tüchtig in Terrinaufnahmen jeder Art, selbständig im Projektieren von Wasserversorgungen, **sucht sofort Stelle** im In- oder Auslande auf **Wasserversorgungs- und Kanalisationsbau.** Offerten sub Chiffre Z. W. 3972 an **Rudolf Mosse, Zürich.**

Älterer

Bautechniker,

mit Real-, Industrie- und 4 Semester Hochschulbildung, tüchtiger Konstrukteur und Statiker, sicherer Arbeiter im Entwurf und Anschlag, der schon selbständig ein Geschäft leitete, **sucht** gestützt auf prima Zeugnisse und Referenzen baldigst **Stellung.** J. Gerhart, Büren (Kreis Saarlouis).

Junger

Bautechniker,

der das westschweizerische Technikum in Biel soeben absolviert hat und schon auf verschiedenen Bureauen tätig war, **sucht Stellung** bei Architekt od. Baumeister, am liebsten in Zürich oder Umgebung. Prima Zeugnisse.

Offerten unter Z. R. 4067 an **Rudolf Mosse, Zürich.**

Bauführer,

theoretisch und praktisch gebildet, mit langjähriger Praxis, **selbständig** in Platz- und Bureauarbeiten, **sucht dauernde Stelle** in Baugeschäft oder zu grösseren Bauten.

Offerten unter Z. R. 4017 an **Rudolf Mosse, Zürich.**

Junger Ingenieur,

Absolvent des eidg. Polytechnikums, mit einjähr. Werkstattpraxis, **sucht Stellung** auf 1. Juli im Wasserturbinen-, Dampfturbinen- oder Gasmotorenbau. Gefl. Offerten unter Chiffre Z. R. 4142 an

Rudolf Mosse, Zürich.

Eisenbahnbau.

Junger, tüchtiger, diplomierter **Ingenieur**

des eidg. Polyt., 1a Zeugnisse und Referenzen, 3jähr. Praxis im Eisenbahnbau, **sucht Stelle** auf den Herbst als

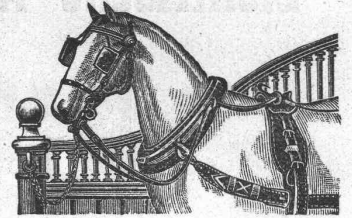
Bauführer

oder Bauleiter bei grösserer Firma, event. **Beteiligung** mit ca. 30—50 Mille. Offerten unter Z. T. 4144 an **Rudolf Mosse, Zürich.**

KOCHHERDE für Hotels, Restaur. u. Priv. in jeder Grösse **OFENFABRIK** Sursee

Herm. Fischer ZÜRICH. Clichés

Stall-Einrichtungen



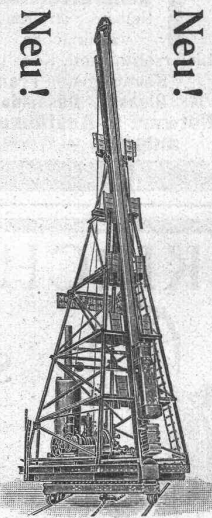
Gold. Medaille: Zürich, Bern, Genf. **Gebr. Lincke, Zürich.**

Maschinen, Geräte und Hilfsstoffe für Milchgewinnung u. Milchhandel **Butter- u. Käsefabrikation,** Komplette Molke- u. Anlagen, nach neuesten Systemen liefert **C. Baechler, Molk.-Ing.** (früher Teilhaber der Firma **Baumgartner & Baechler**) **Zürich I, Unt. Mühlesteig 2.** Grösst. Speziallager d. Schweiz

Asphalt-Pappe, Holzzement, Asphaltrohren, Isolierplatten, **J. A. Braun, Stuttgart O. 7.**

Betonpfahl-Rammen

hervorragend bewährt.



Menck & Hambrock Altona-Hamburg 32.