

Objektyp: **Advertising**

Zeitschrift: **Schweizerische Bauzeitung**

Band (Jahr): **45/46 (1905)**

Heft 1

PDF erstellt am: **20.09.2024**

### **Nutzungsbedingungen**

Die ETH-Bibliothek ist Anbieterin der digitalisierten Zeitschriften. Sie besitzt keine Urheberrechte an den Inhalten der Zeitschriften. Die Rechte liegen in der Regel bei den Herausgebern.

Die auf der Plattform e-periodica veröffentlichten Dokumente stehen für nicht-kommerzielle Zwecke in Lehre und Forschung sowie für die private Nutzung frei zur Verfügung. Einzelne Dateien oder Ausdrucke aus diesem Angebot können zusammen mit diesen Nutzungsbedingungen und den korrekten Herkunftsbezeichnungen weitergegeben werden.

Das Veröffentlichen von Bildern in Print- und Online-Publikationen ist nur mit vorheriger Genehmigung der Rechteinhaber erlaubt. Die systematische Speicherung von Teilen des elektronischen Angebots auf anderen Servern bedarf ebenfalls des schriftlichen Einverständnisses der Rechteinhaber.

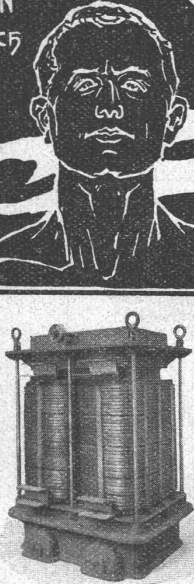
### **Haftungsausschluss**

Alle Angaben erfolgen ohne Gewähr für Vollständigkeit oder Richtigkeit. Es wird keine Haftung übernommen für Schäden durch die Verwendung von Informationen aus diesem Online-Angebot oder durch das Fehlen von Informationen. Dies gilt auch für Inhalte Dritter, die über dieses Angebot zugänglich sind.


# MASCHINENFABRIK

## OERLIKON

OERLIKON  
BEI ZÜRICH



### ransformatoren

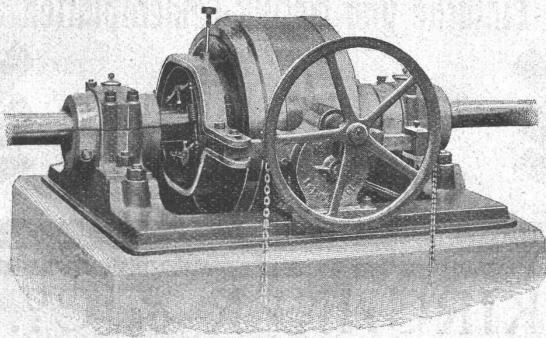
mit Luftkühlung 

Öltransformatoren

Stangentransformatoren

Ausrüstung kompletter Transformatoren-Stationen


Gesellschaft der  
**L. von Roll'schen Eisenwerke**  
**Eisenwerk Glus** (Kt. Solothurn)



### Benn's Patent Reibungskupplungen

Zum Ein- und Ausrücken von ganzen Wellensträngen oder einzelnen Maschinen während des Betriebes. Vollständig geschlossene Ausführungsform; für höchste Tourenzahlen verwendbar; selbsttätige Schmierung der inneren Teile.

### Lager mit Ringschmierung:

**Sellerslager** mit herausnehmbarer unterer Laufschale,  Patent, als Stehlager, Hängelager, Wand- und Säulen-Konsollager.


**Feste Stehlager** mit herausnehmbaren Weissmetall- oder Bronzeschalen für Massivwellen und Hohlwellen.

Komplette Transmissionsanlagen für alle Industriezweige.

Für Techn. Vorarbeiten im Bahn- und Strassenbau empfiehlt sich B. Emch, Ingenieurbureau, Bern, Mattenhofstr. 37.

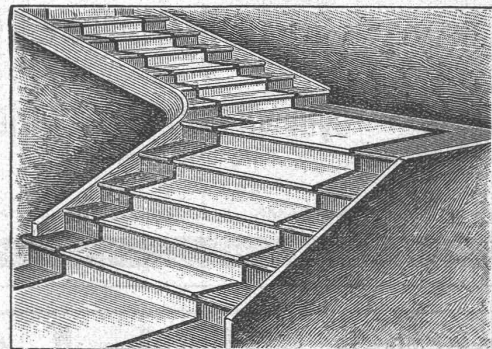
### Schweiz. Xylolith-(Steinholz)-Fabrik Wildegg

Dr. P. Karrer, vorm. Rilliet & Karrer.

 Patent Nr. 9080

## Treppenstufen aus Xylolith



für Belag von



Eisernen Treppen; Hölzernen und Betontreppen; Wendeltreppen; abgelaufene Sandsteintreppen.

Grosse Standsicherheit, feuersicher, grösste Solidität.

Unifarben oder mit gefärbtem Treppenläufer.

 Einzig in der Schweiz bis jetzt ca. 200 000 m<sup>2</sup> Böden und ca. 10 000 Treppenstufen gelegt. 

Jahres-Prod.  
40,000 Tonnen.

Chamotte.  
**"Rhenania" A.G.**  
Bendorf a./Rh.  
Dinas.

Zweigfabriken:  
Forstb.-Aachen,  
Neuwied, Simzig

 Erstklassige, hochfeuerfeste und säurefeste Fabrikate. 



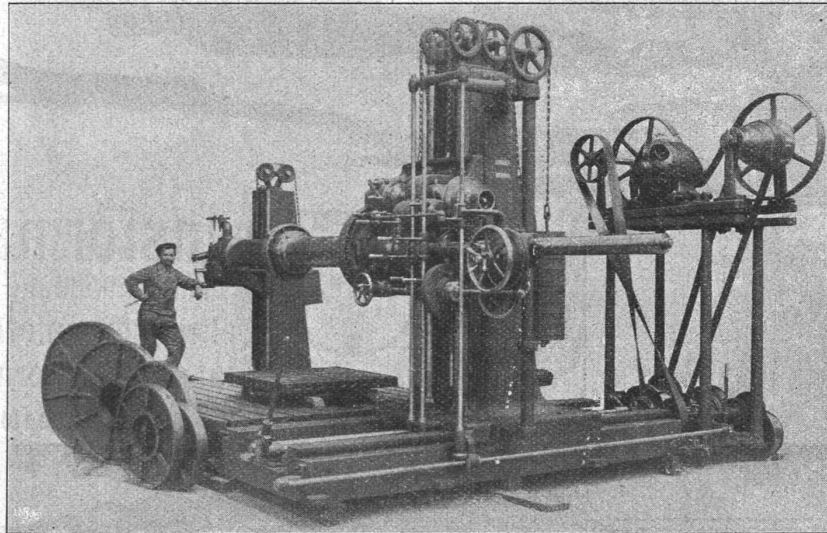
# Deutsche Niles-Werke Berlin-Oberschöneweide.

Eisen- und Metallgiesserei. Spezialität: Maschinen- u. Apparatenbau.

Mittlere und schwere Werkzeugmaschinen amerikanischer und deutscher Bauart,  
nur in Präzisionsausführung.

Generalvertretung für die Schweiz: Ingenieur Rud. Falkner in Liestal b. Basel.

Leitspindel-Drehbänke  
Karussell-Drehbänke  
Säulen-Bohrmaschinen  
Radial-Bohrmaschinen  
Mehrspindel-  
Bohrmaschinen  
Hobelmaschinen  
do. für Schienen  
do. für Bleche  
Stossmaschinen  
Shapingmaschinen  
Horiz. Bohr- u. Fräs-  
maschinen  
Horizontale Bohrwerke  
Zylinder-Bohrmasch.  
Fräsmaschinen m. horiz.  
u. vertik. Spindeln  
Blech-Biege- u. Richt-  
maschinen



Horizontal-Bohr- und Fräsmaschine mit elektrischem Antrieb.

Räder-Drehbänke  
Achsen-Drehbänke  
Räder-Ausbohrmaschin.  
Schienen-Bohrmaschin.  
Kurbelzapfen - Ausbohr-  
maschinen  
Pleuelstangen-Ausbohr-  
maschinen  
Hydraul. Pressen zum  
Aufziehen der Räder  
Bandagen-Drehbänke  
Aufwurfhämmer  
Riemenscheiben - Bohr-  
maschinen  
Wellen-Drehbänke  
Geschoss-Drehbänke  
Spezialmaschinen für  
Eisenbahn-Werkstätten  
etc. etc. etc.

Anerkannt beste Sorten

**Dynamit** verschiedene Stärken  
für alle Sprengzwecke.

**Zündschnüre**

**Sprengkapseln**

liefert

**Dynamit Nobel A.-G. Zürich**  
Mythenstrasse 21.  
Fabrik in Isleten (Uri).  
~ Dépôts in der ganzen Schweiz. ~



**Marmor-Mosaikplatten**  
Einfache und Mosaik-Cementplatten

empfehlen

**Vogt & Cie. (vormals Urs Vogt) Luzern**  
Generalvertreter  
der Marmor-Mosaikplatten-Fabrik Hochdorf.

**Thonwerk Biebrich, A.-G.**  
Biebrich a/Rhein

beste Referenzen und Zeugnisse aus der Schweiz,  
liefert die für den **Bau** und **Betrieb** von **Gasanstalten, Zement-  
fabriken, Chemischen Fabriken, Cellulosefabriken, Schweiss-  
und Puddelwerken, Eisengiessereien**, sowie für **Dampfkessel-  
und sonstige Feuerungsanlagen** notwendigen

**feuerfesten und säurebeständigen Produkte**

Retorten, Form- u. Normalsteine, Gloverringe, Mörtel etc.

**KIRCHNER & CO.**  
Leipzig-Sellerhausen.  
Grösste Spezialfabrik von

**Sägewerkmaschinen**  
und  
**Holzbearbeitungsmaschinen**

Ueber 110 000 Maschinen geliefert.  
62 höchste Auszeichnungen.  
Weltausstellung Paris 1900:  
Höchste Auszeichnung „Grand Prix“.

Filiale: **ZÜRICH, Bahnhofstr. 89,**  
— TELEPHON 3866. —



für alle Zwecke  
liefert billigst

**Drahtseile**

Chr. Oechslin, Schaffhausen,  
Draht- und Hanfseilerei.



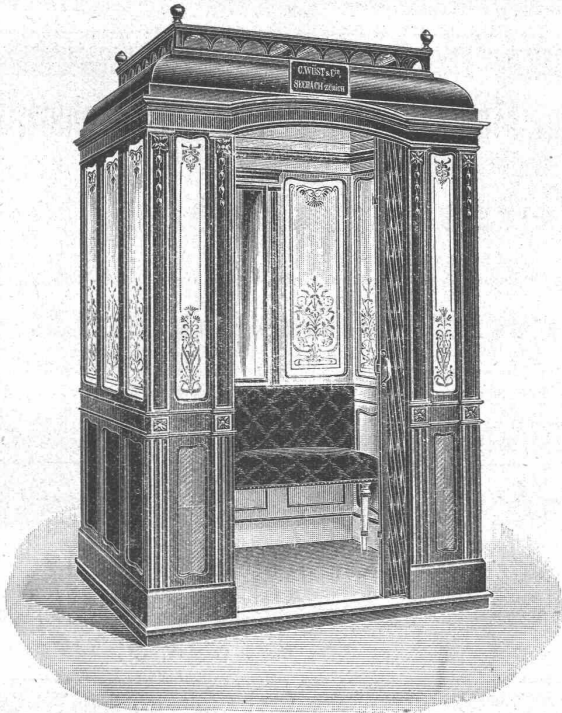
# Marmorbrüche von Daviaz

in **MASSONGER** (Wallis).

Harter Stein von ganz vorzüglicher Qualität (besser aber ähnlich demjenigen von Collombey und Arvel), von gleichartigem feinem Korn, hellgrau, rötlich-grün, widerstandsfähig auf mehr wie 1600 kg per m<sup>2</sup>; unverwüstlich in allen Unbilden der Witterung. — Bestgeeignet für feinere Bauten; fertige Steine in grösster Auswahl für Gebäude, Steinhauereien etc. — Versand von Mustern und Kostenberechnungen nach Plänen und Zeichnungen. — **Verkauf des Steinkitts Meyer.**

Dieser Steinbruch, in bestem Betriebszustande und mit dem erforderlichen Werkzeug wohl versehen, kann einem intelligenten Käufer mit Fachkenntnissen unter vorteilhaften Bedingungen abgetreten werden.

**C. Chamorel**, Bauunternehmer und Bausteinhandlung,  
La Borde, Lausanne.



## G. Wüst & Co. in Seebach-Zürich

bauen als Spezialität:

**Elektrische Personen- und Warenaufzüge**

mit Pfeilradwinde nach eigenem patentiertem System.

**Beste Aufzugswinde der Gegenwart**, welche vermöge ihres geringen Stromverbrauchs **an jedes Lichtnetz** (also auch Einphasenstrom) angeschlossen werden kann.

Eine **Druckknopfstuerung** eigenen Systems ermöglicht die Benützung des Aufzuges **ohne Führer** durch jedes Kind.

**Billigste Anschaffungs- und Betriebskosten.**

**Absolut ruhiger Gang. Präziseste Steuerung. Vorzügl. Fangvorrichtung.** Projekte u. Kostenvoranschläge gratis. Man verlange ausführlichen Prospekt.

**Feinste Referenzen über ausgeführte Anlagen.**

**Aktien-Gesellschaft „Union“ in Biel**  
FABRIK IN METT.  
I. Schweizerische Fabrik für elektrisch geschweisste Ketten  
+ Patent Nr. 27199.  
**Ketten aller Art.**  
für industrielle u. landwirtschaftliche Zwecke.  
Grösste Leistungsfähigkeit. Ketten von höchster Tragkraft.

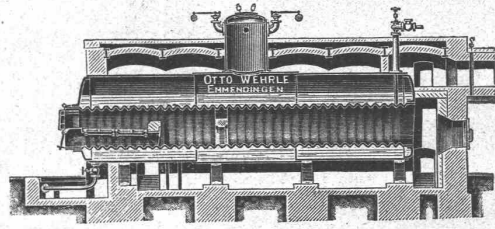
Konkurrenzlose Ausführung **Glas-Wandplatten** Grösste Haltbarkeit  
zu **Wand- u. Decken-Verkleidungen, Fassadendekorationen** etc.  
Eigenes Verfahren.  
Grösste Isolierfähigkeit gegen Säuren, Wandfeuchtigkeit etc.  
**R. Dietrich & Cie., Altstetten-Zürich.**

## Otto Wehrle, Emmendingen (Baden),

Maschinenfabrik, Kesselschmiede, Kupferschmiede.

Spezialfabrik für **moderne Brauerei- u. Mälzerei-Einrichtungen.**

Maschinelle Nietung!



Maschinelle Stemmung!

**Dampfkessel** jeden Systems und jeder Grösse.

Reservoirs, Vorwärmer, Asphalt- u. Seifenkessel, **Eisenkonstruktionen.** Blecharbeiten und Kupferschmiedarbeiten jeder Art.

**Transmissionen** neuester Konstruktion, **Pumpen** und **Aufzüge** für alle Zwecke.

Apparate für die chemische Industrie.

## Siemens Regenerativ-Gaskaminöfen

D. R. P.

**Gas-Badeöfen**

vorzüglichste Konstruktion.

**Heisswasser-Wandapparate**

D. R. G. M.

grösste Leistungsfähigkeit.

**Das Neueste und Beste:**

Siemens Gaskocher u. Herdplatten.

**Friedr. Siemens, Dresden-A.**

Vertretung für die Schweiz:

Elektrotechnische Fabrik „LUTZ“, Zürich I.

## Gustav Heyde, Dresden VII,

Friedrichstrasse 18.

**Theodolite u. Vermessungs-Instrumente** aller Art.

**Bau-Theodolite**

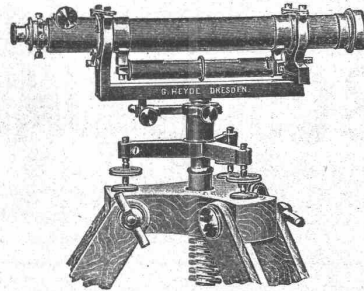
in allen Preislagen.

Winkelprismen. Reisszeuge.

**Sämtl. Messgeräte.**

Vertretung und Musterlager für die Schweiz:

**C. F. Billwiler & Co., Zürich.**



## J. Ammann & Cie.

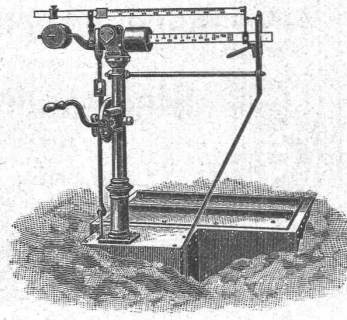
**Waagenfabrik, Ermatingen.**

Filiale in St. Gallen:

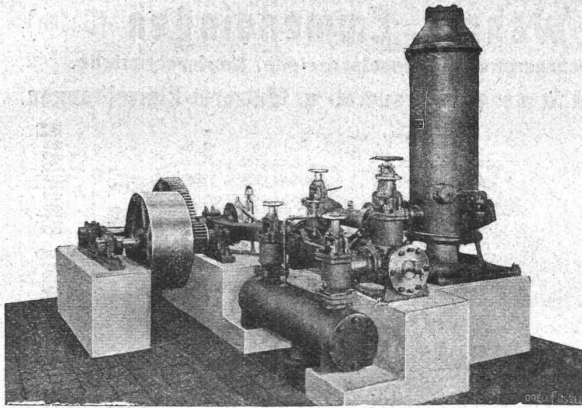
H. Wild, Eichmeister.

**Waagen in allen Konstruktionen**

von 1 bis 50000 kg Tragkraft. Lieferanten für eidg. Post- und Zoll, Direktion der eidg. Bauten, eidg. Konstr.-Werkstätte S.B.B., Rhät. Bahn, J. S., Sihltalbahn, Gaswerke Zürich, Bern, St. Gallen, Basel, Luzern, Freiburg, Konstanz, Padua u. s. w.







Die Aktiengesellschaft der Maschinenfabrik  
von Louis Giroud in Olten  
baut

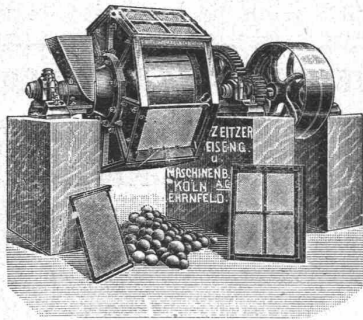
**== Pumpen ==**

aller Art, zur Wasserversorgung von Fabriken, Villen, Hotels  
und ganzen Ortschaften.

**Kolbenpumpen** für alle Druckhöhen, langsam gehende und Schnellläufer, für  
Transmissions-, Dampf-, Gas-, Petrol- und Elektromotorenbetrieb.

Ferner **Zentrifugalpumpen, Teer- und Ammoniakwasserpumpen,**  
**Rotationspumpen** System Enke, **Transmissionen, Armaturen und Apparate**  
für **Gasfabriken, Dampfwäschereien**anlagen.

Offerten werden auf gefällige Anfrage sofort zugestellt.



**Zeitler Eisengiesserei u. Maschinenbau Aktien-Gesellschaft.**

Zweigniederlassung KÖLN-EHRENFELD, vorm. LOUIS JÄGER.

**Ziegeleimaschinen**

aller Art wie: Strangpressen, Falzriegelpressen, Nackpressen, Walzwerke, Tonmischer,  
Komplette Ziegelei-Anlagen, Falzriegel, Tonröhren und Chamotte-Fabriken.

**Zerkleinerungsmaschinen**

für Hartzerkleinerung. Komplette Zerkleinerungs-Anlagen, Schotteranlagen, Kieszerkleinerungen,  
Kokszerkleinerungs- und Siebanlagen, Transmissionen.



**Zentralheizungsfabrik Bern A.-G.**



empfiehlt sich zur Erstellung von Zentralheizungen aller Systeme.

Wäschereien, Trocknereien, Badeeinrichtungen und Desinfektionsapparate, Giesserei, Kupfer- und Kesselschmiedarbeiten.

**Fabrik: Station Ostermündigen. Depot: Bubenbergplatz 9, Bern.**

TROLLEYDRAHT, RAILBONDS  
BETRIEBSEILE



FÜR ELEKTRISCHE BAHNEN  
FÜR BERGBAHNEN

**FELTEN & GUILLEAUME CARLSWERK ACT.GES.**

MÜLHEIM A. RHEIN.

DRAHT-, DRAHTSEIL- UND KABELFABRIK.

Vertreter für die Schweiz: Kägi & Cie., Winterthur.

**Sür Terrazzoarbeiten**

liefere ich stets prompt:

**Marmorkörnungen und Marmorwürfel**

sowie

**Steinsande für Cementkunststeine**

in allen Farben und in ausgezeichneter Qualität.

**E. Schwenk, Terrazzo- u. Stein-Werke, Ulm a. Donau.**

Muster zu Diensten.

Preise billigst.

**Patent-Bureau**  
Carl Müller  
Zürich  
Prospekte u. Auskunft gratis

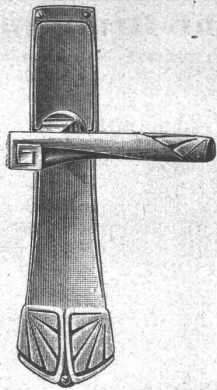


Fabrik-Zeichen  
gesetzlich geschützt.

**Präzisions- und  
Schul-Reisszeuge.**

**E. O. Richter & Co.,  
Chemnitz i. Sachsen.**





# C. F. Ulrich, Niederdorfstrasse 20, Zürich

## Spezialgeschäft für Baubeschläge.

Niederlage der acht amerikanischen Bommerbänder für Windfangtüren.

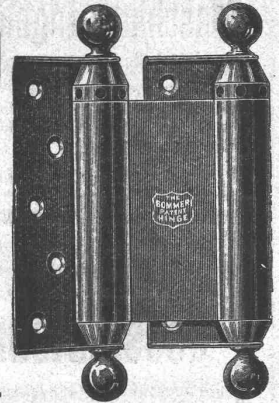
## Moderne Tür- und Fensterbeschläge

in feinsten Ausführung und in allen Farben.

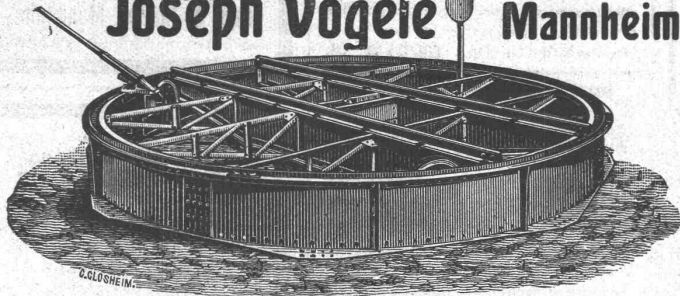
**Permanente Ausstellung.**

Musterbücher franko.

Auf Wunsch Auswahlsendungen.



## Joseph Vögele Mannheim



liefert seit 1842:  
Weichen jeder Bauart und Spurweite für Haupt- und Nebenbahnen;  
Herzstücke; Kreuzungen;  
Drehscheiben und Schiebebühnen für Lokomotiven und Wagen, mit Hand-, Dampf- und elektr. Antrieb.  
Drehscheiben mit Fuhrwerk befahrbar;  
Rangierwinden, Spills, elektr. angetrieben, Stellwerke, Schlagbäume.

Vertreter für die Schweiz:

**W. Wolf, Ing., Zürich.**



## J. Banning A. G.

Maschinenfabrik

**Hamm i. W.**

liefert als **Spezialität:**  
Dampfhämmer für Schmiede- und Gesenkarbeit in allen Grössen, zum Betrieb mit Dampf od. komprimierter Luft.

Hydraulische Pressen u. Scheeren. Ganze Walzwerks-Einrichtungen für Eisen, Stahl, Messing etc.: Universal-Walzwerke, Feineisen-Walzwerke in Duo, Trio und Doppelduo, Mittel- und Grob-Walzwerke, Blech-Walzwerke.

Scheeren für Bleche, Luppen und Profleisen.

Luppenbrecher.  
Warmsägen und Pendelsägen.  
Rollgänge. Dampfrippen.  
Kohlenstampfanlagen.

Vertreter:

**Hermann Trog, Basel.**

Unsere

## Pat. Reibungs-Kupplung

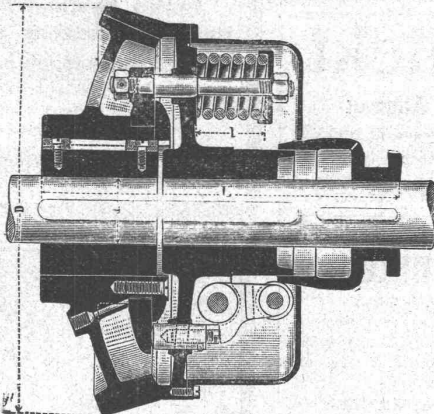
zeichnet sich aus durch

Einfache, solide Konstruktion;  
Leichtes, stossfreies Ein- und Ausrücken während des Betriebes;  
Geringe Abnützung;  
Vollkommene Sicherheit gegen selbsttätiges Ein- und Ausrücken;  
Bequeme Zugänglichkeit aller Teile;  
Billige Preise.

Maschinen-Fabrik St. Georgen b. St. Gallen.

Kom.-Ges.

Ludwig v. Süsskind.



Prospekte und Preislisten gratis.

## J. Nörr Zürich

Bahnhofstr. 77.



Ältestes grösstes Spezialhaus für echte porös wasserdichte **Loden**

**Nouveautés**

Stoffe meterweise.

Elegante Massarbeiten:

Ves on-Anzüge v. Fr. 65.— an

Paletois- " " " 45.—

Fertige Lodenartikel

in reichster Auswahl.

Modell-Album franko.

## A. Jucker, Nachf. von Jucker-Wegmann,

Papierhandlung z. Hecht.  
Schifflande 22, Zürich.

Grosses Lager von

Pauspapieren, Pausleinen,

und Zeichenpapier,

Rollen und Bogen,

in nur vorzüglichen Qualitäten.

Holzementpapier, Dach-

pappen, Bodenbelag- u.

Teppich-Unterlag-Papiere.

**Drahtglas**  
mit Metalleinlage für Oberlicht, Fussböden etc.  
fast unzerstörbar und feuersicher  
Bestes Verglasungsmaterial der Gegenwart.  
referiert die  
**AKTIEN-GESellschaft FÜR GLASINDUSTRIE**  
**NORM. FRIEDR. SIEMENS**  
**NEUSATTI BEI ELBOGEN**  
(Böhmen).

Vertreter für die Schweiz: **Herr Balduin Weisser, Basel, Clarastrasse 48 und Zürich, Fabrikstrasse 5.**



## Maschinen-Ingenieur

mit **Kapital** gesucht, behufs Uebernahme einer kleineren besteingerichteten Maschinenfabrik in der Nähe von Zürich. Anfragen gefl. unter Chiffre Z. V. 10671 an

**Rudolf Mosse, Zürich.**

**On demande**  
dans un bureau d'architecte  
de la Suisse romande un bon

## dessinateur,

au courant de la pratique et  
de la direction des travaux.

Adresser offres avec références  
sous chiffre Z. T. 10794  
à **Rodolphe Mosse, Zurich.**

Junger, moderner, strebsamer

## Architekt

findet sofort interessante Arbeit in  
deutschem Prager Atelier für Archi-  
tektur und Kunstgewerbe. Angebote  
an **Jos. Zasche, Arch., Prag,**  
II. Thorgasse 21.

## Gesucht

junger, tüchtiger

## Bautechniker,

der selbständig arbeiten kann, für  
Bureau in ein Baugeschäft auf einige  
Monate. Eintritt sofort.

Offerten mit Gehaltsansprüchen  
und Referenzen sub Z. W. 72 an die  
Annoncen-Expedition

**Rudolf Mosse, Zürich.**

## Für Bautechniker!

Zum Nachmessen der Zimmer-  
manns-, Glaser-, Schreiner-,  
Flaschner-, Maurerarbeiten an  
einem **Neubau**, wird für meh-  
rere Tage ein **tüchtiger, zuver-**  
**lässiger und gewissenhafter**  
Techniker zu beschäftigen gesucht.  
Gefl. Offerten unter Chiffre  
Z. O. 89 an die Annoncen-Expd.  
**Rudolf Mosse, Zürich.**

## Betonbau.

Auf 1. April 1905 event. früher  
wird ein tüchtiger **Fachmann**  
(Ingenieur oder Techniker), ener-  
gische Persönlichkeit, der gute theo-  
retische Kenntnisse und längere  
Praxis besitzt, zur Organisation und  
Leitung der Bauausführungen **ge-**  
**sucht.** Stellung selbständig und  
dauernd.

Offerten nebst Gehaltsansprüchen  
unter B. 14 an **Haasenstein &**  
**Vogler A.-G., München** erbeten.

Leistungsfähige Fensterfabrik  
sucht in grösserer Stadt der West-  
schweiz einen tüchtigen

## Vertreter

Offerten sub Z. X. 123 an die  
Annoncen-Expedition

**Rudolf Mosse, Zürich.**

## Ingenieur oder Techniker

für Wasserleitungsbauten in Deutsch-  
land, Oesterreich und der Schweiz  
(Bureau und Bau) gesucht auf An-  
fang 1905. Flotte, tüchtige Zeich-  
ner, zuverlässig und selbständig im  
Nivellieren, wollen ausführliche  
Offerten mit Zeugnisabschriften und  
Gehaltsansprüchen umgehend ein-  
reichen unter F. W. 4528 an

**Rudolf Mosse, Wiesbaden.**

## Ingenieure, Techniker

oder **kaufm. - techn. Ange-**  
**stellte**, welche Stellung im In-  
oder Ausland suchen, wenden  
sich umgehend an das **Techn.**  
**Arbeitsbureau**

**Spitz & Co., Berlin W. 57,**  
Potsdamerstrasse 70a.

## Ingenieur,

Schweizer, mit achtjähriger Praxis  
u. besten Zeugnissen, **sucht** entspr.  
Stelle in der Schweiz oder Aus-  
land. Offerten unter Z. U. 10770 an

**Rudolf Mosse, Zürich.**

## Dipl. Maschinen-Ingenieur

der Techn. Hochschule München,  
1 1/2 Jahre Werkstattpraxis, militär-  
frei, 26 Jahre alt, sucht passende  
Stellung. Gefl. Offerten unter Chiffre  
Zag. T. 81 an

**Rudolf Mosse, Solothurn.**

## Ingenieur,

Absolvent des eidg. Polytechnikums,  
seit 1895 bei renommierter schweiz.  
Baufirma tätig, **sucht** wegen Beendi-  
gung eines grossen Werkes neue  
Stellung. Gefl. Offerten sind erbeten  
unter Chiffre Z. T. 10769 an

**Rudolf Mosse, Zürich.**

**Jüngling** mit Realschulbildung  
und zweijähriger Tätigkeit in einem  
Baugeschäfte sucht per sofort Stelle als

## Volontär

in einem Baugeschäfte od. Archi-  
tekturbureau. Gefl. schriftl. Offerten  
unter Chiffre Z. J. 10784 an

**Rudolf Mosse, Zürich.**

## Bauingenieur

mit Bureau Praxis (Wasserbau) **sucht**  
Stelle bei Wasser- oder Eisenbahn-  
bau. Bescheidene Ansprüche.

Offerten sub Chiffre Z. K. 10 an  
**Rudolf Mosse, Zürich.**

## Architekt,

25 Jahre alt, mit vorzüglichen Zeug-  
nissen und Referenzen **sucht** auf  
1. März oder später dauernde Stel-  
lung. — Offerten unter Z. V. 96 an

**Rudolf Mosse, Zürich.**

## Gesucht

von tüchtigem, zahlungsfähigem Kauf-  
mann die **Vertretung** von **Artikeln**  
für **Baumeister, Maurermeister,**  
**Zementwarenfabrikanten** für die  
Ostschweiz, wo derselbe ange-  
sehene Kundschaft besitzt. Offerten  
sind zu richten sub Chiffre Z. G. 10757  
an **Rudolf Mosse, Zürich.**

## Ein grösserer Coaksofen

Wasserralfinger Fabrikat, bisher zur  
Kirchenheizung benutzt, sehr gut  
erhalten, ist baulicher Veränderung  
halber billig

## zu verkaufen.

**DI. Greuter, Pfleger, Matzingen**  
(Thurgau).

Für den Alleinvertrieb unserer viel-  
fach prämierten **Pferde- u. Rinder-**  
**Stall-,** sowie **Geschirrkammer-**  
**Einrichtungen** suchen wir einen geeig-  
neten

## Vertreter

für die Schweiz. Am liebsten wäre  
uns eine ältere Firma der Eisen-  
warenbranche, welche schon lang-  
jährige Beziehungen zu den Archi-  
tekten und Baugeschäften des Landes  
unterhält. Gefl. Offerten an  
**Heydweiller & Co., Berlin W. 15.**

**Buchhandlung Gustav Fock**  
**G. m. b. H., Leipzig,** sucht zu kaufen  
**Schweizerische Bauzeitung**  
1896—1902.

## Tüchtig. Bautechniker

mit Technikumbildung und 10-jähr.  
Praxis, mit allen Arbeiten bestens  
vertraut, sprachkund., **sucht** dauernde  
Stelle auf einem Architektur- oder  
Baubureau. Prima Zeugnisse u. Re-  
ferenzen. Offerten unter Z. E. 155 an

**Rudolf Mosse, Zürich.**

## Architekt

für innern Ausbau

sogleich **gesucht.** Prima Referenzen  
nötig. Offerten mit Gehaltsansprü-  
chen an

**Kunkler, Arcitekt, Zürich V.**

## Bautechniker,

bei sofortigem Eintritt zur Aushilfe  
für einige Monate, ev. auf längere  
Zeit. Offerten mit Gehaltsanspruch-  
Angabe unter Chiffre Z. T. 144 an  
die Annoncen-Expedition

**Rudolf Mosse, Zürich.**

## Patent-Bureau

**J. Aumund Ing. u. Verm. h. g. Zürich**

Selbstspülendes

Closet

beim Verlassen

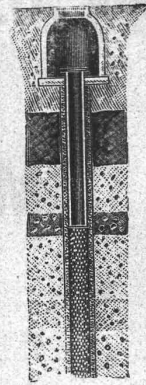
des Sitzes

„Isaria Automat“.

**Hygienisch einwandfrei**

sollte jede moderne Abortanlage  
sein. Dies ist jedoch nur mög-  
lich, wenn das **Closet** beim Ver-  
lassen sofort **von selbst** spült.  
Ein solches mit den Vorzügen  
der grössten Dauerhaftigkeit  
wurde der **Bayerischen Metall-**  
**Industrie Tob. Forster & Cie.,**  
**München-Berlin,** patentiert und  
fabriziert diese es unter dem  
Namen **Isaria Automat.** Von  
Fachleuten, Behörden und Pri-  
vaten findet diese patentierte  
**Closet-Anlage** bereits grösste  
Beachtung. — **Volle Garantie.**  
Nicht zu verwechseln mit bisher  
sich nicht bewährten Systemen.

## Rohr-Brunnen



nach unserem  
jahrzehntelang  
bewährten  
System.

Volle  
Erschliessung  
der wasser-  
führenden Erd-  
schichten,  
daher  
**grösste**  
**Ergiebigkeit.**

Ausgeführt  
für viele  
Wasserwerke,  
Industrien,  
Brauereien,  
Private.

**Bopp & Reuter, Mannheim**  
Maschinen- u. Armaturen-Fabrik.

## Emil Steiner

Mech. Werkstätte und  
Maschinenhandlung

**Wiedikon-Zürich**

empfiehlt sich zur Lieferung  
von neuen und gebrauchten

**Werkzeugmaschinen** aller Art

Drehbänke, Bohrmaschinen,

Hobelmaschinen, Feldschmieden etc.

**Transmissionen**

in allen Systemen u. Dimen-  
sionen. Stets grosses Lager  
in gebrauchten und neuen  
Wellen, Riemenscheiben, Häng- u. Stahllager  
zu billigen Preisen.

**OFENFABRIK-SURSEE**  
**IN SURSEE**  
**GRÖSSTE OFENFABRIK DER SCHWEIZ**  
Illust. Prospekte gratis.

## Bäder Toiletten Closets

**GEIGER & MURI**  
**LUZERN**