

Objektyp: **Advertising**

Zeitschrift: **Tec21**

Band (Jahr): **136 (2010)**

Heft 10: **Die Schweiz wird knapp**

PDF erstellt am: **20.09.2024**

Nutzungsbedingungen

Die ETH-Bibliothek ist Anbieterin der digitalisierten Zeitschriften. Sie besitzt keine Urheberrechte an den Inhalten der Zeitschriften. Die Rechte liegen in der Regel bei den Herausgebern.

Die auf der Plattform e-periodica veröffentlichten Dokumente stehen für nicht-kommerzielle Zwecke in Lehre und Forschung sowie für die private Nutzung frei zur Verfügung. Einzelne Dateien oder Ausdrucke aus diesem Angebot können zusammen mit diesen Nutzungsbedingungen und den korrekten Herkunftsbezeichnungen weitergegeben werden.

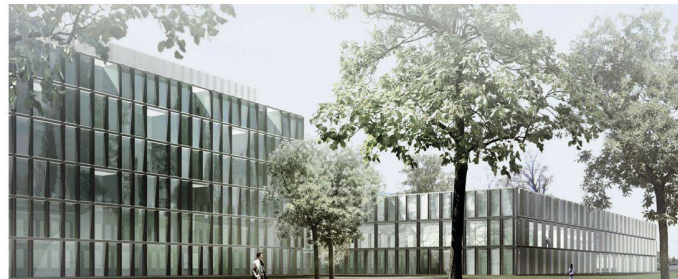
Das Veröffentlichen von Bildern in Print- und Online-Publikationen ist nur mit vorheriger Genehmigung der Rechteinhaber erlaubt. Die systematische Speicherung von Teilen des elektronischen Angebots auf anderen Servern bedarf ebenfalls des schriftlichen Einverständnisses der Rechteinhaber.

Haftungsausschluss

Alle Angaben erfolgen ohne Gewähr für Vollständigkeit oder Richtigkeit. Es wird keine Haftung übernommen für Schäden durch die Verwendung von Informationen aus diesem Online-Angebot oder durch das Fehlen von Informationen. Dies gilt auch für Inhalte Dritter, die über dieses Angebot zugänglich sind.



14 «Ankergrund»: Zwei Gebäudeskulpturen sind im 1. Obergeschoss über das Foyer verbunden. Die Gebäudehülle besteht aus opakem Naturstein und transparenter Verglasung (Architekt Daniel Libeskind)



15 «Seehenswürthigkeit»: Drei Baukörper unterschiedlicher Proportion und Nutzung formen ein Gebäudeensemble. Geneigte, bronzierten Kastenfenster kreieren ein Licht- und Schattenspiel (Dietrich/Untertrifaller)

ÜBRIGE TEILNEHMENDE

(alle Teams erhielten eine Entschädigung von 30 000 Fr.)

Baumschlagler Eberle Architectural Devices, St. Gallen/A-Lochau; David Chipperfield Architects, GB-London/D-Berlin; Dietrich/Untertrifaller, St. Gallen/A-Bregenz; ARGE Grazioli/Krischanitz, Zürich/D-Berlin/A-Wien; D. Jüngling und A. Hagmann Architekten, Chur; KCAP Architects & Planners, Zürich; Architekt Daniel Libeskind, Zürich/USA-New York; Carlos Martinez Architekten, Widnau, und bb architektur, Rorschach; Meili, Peter Architekten, Zürich; mdm Architekten, D-Stuttgart; Tilla Theus und Partner, Zürich

JURY

Veranstalterin: Reinhold Würth (Vorsitz), Vorsitzender Stiftungsaufsichtsrat Würth-Gruppe; Bettina Würth, Vorsitzende Beirat Würth-Gruppe; Robert Friedmann, Sprecher Konzernführung; Harald Unkelbach, Mitglied Konzernführung; Bernd Herrmann, Mitglied Führungskonferenz; Jürg Michel, CEO Würth Finance Group; Michel Kern, CEO Würth International
Experten: Thomas Müller, Stadtpräsident Stadt Rorschach; Werner Binotto, Kantonsbaumeister Kanton St. Gallen; Lorenzo Giuliani, Architekt, Zürich; Thomas Pulver, Architekt, Bern/Zürich; Urs Meier, Planer für die Stadt Rorschach und die SBB, Zürich; Guido Hager, Landschafts-

architekt, Zürich; Walter Dietsche, Baumanagement, Chur

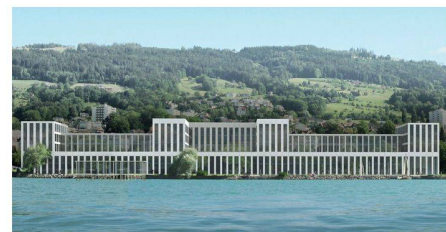
Fachexperten und -expertinnen (beratend): Werner Brändli, Bauingenieur, Maienfeld; Marcel John, Kantonsingenieur-Stv., Tiefbauamt Kanton St. Gallen; Florian Kessler, Bereichsleiter Bereich Bau und Stadtentwicklung, Stadt Rorschach; Claudio Kollegger, Facility Management Officer, Würth International, Chur; Hubert Meusburger, Tiefbauamt Kanton St. Gallen; Andrea Näf, Amt für Raumentwicklung und Geoinformatik St. Gallen; Karl Raggenbass, Amt für Wirtschaft St. Gallen; Beat Ulrich, Amt für Wirtschaft St. Gallen; Richard Widmer, Techniker, Wil



16 «Meander»: Unterschiedlich hohe Gebäudeteile bilden einen mäandrierenden Baukörper. Der solide Sockel beschränkt den Bezug zum See (D. Jüngling und A. Hartmann Architekten)



17 «Sequenz»: Der Bau ist als Solitär in den Park platziert und reagiert mit präzise gesetzten Knicken auf seine Umgebung (Tilla Theus und Partner)



18 «Belvedere»: Der langgestreckte, leicht gestaffelte Baukörper erinnert in Symmetrie und Massstäblichkeit an eine barocke Schlossanlage (ARGE Grazioli/Krischanitz)

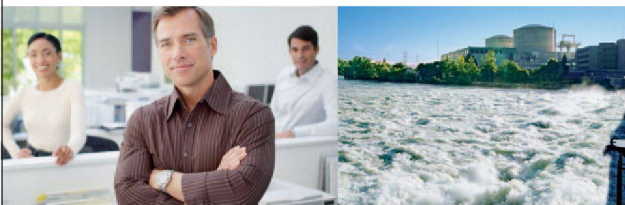
Ist Ihr **kreativer Geist** willig,
Ihr CAD aber **schwach?**



Die **Axpo AG**, ein Unternehmen der Axpo Holding AG, engagiert sich als Energieversorgungsunternehmen entlang der gesamten Wertschöpfungskette, in der Stromproduktion, der Stromübertragung und -verteilung sowie im Handel und Vertrieb. Den Strom für ihre Kunden produziert die Axpo AG aus Kernenergie, Wasserkraft und erneuerbaren Energien. Das 1914 gegründete Unternehmen beschäftigt heute über 1500 Mitarbeiterinnen und Mitarbeiter.

Für unsere Geschäftseinheit Bautechnik in der Division Kernenergie in Baden suchen wir eine/n

Bauingenieur/in ETH / HTL / FH als Projektleiter/in



Ihr Aufgabengebiet:

In dieser Funktion sind Sie verantwortlich für die Planung und Ausführung interdisziplinärer Bauprojekte im Kernenergiebereich, in enger Zusammenarbeit mit internen und externen Planern und Behörden. Sie übernehmen Ingenieuraufgaben mit Schwerpunkt Statik und koordinieren die übrigen Fachabteilungen für die Belange der Bautechnik.

Ihr Idealprofil:

Diese vielseitige Position erfordert eine Hochschul- oder Fachhochschulausbildung im Bereich Bauingenieurwesen mit Schwerpunkt Statik. Sie haben einige Jahre Berufserfahrung und ein analytisches Denkvermögen. Gute Koordinations- und Organisationsfähigkeiten zeichnen Sie aus und Sie verfügen vorteilhaft über Englisch-Kenntnisse. Dann zögern Sie nicht und schicken Sie uns Ihre vollständigen Bewerbungsunterlagen.

Wir bieten:

Wir bieten Ihnen eine herausfordernde und abwechslungsreiche Tätigkeit in einem angenehmen, engagierten Team sowie eine sorgfältige Einführung in Ihr Aufgabengebiet. Fachspezifische Aus- und Weiterbildung wird bei uns gefördert, um gezielt die Zukunft gestalten zu können. Wir freuen uns darauf, Sie kennen zu lernen.

Für ergänzende Auskünfte steht Ihnen Frau Dorota Hegglin, Leiterin Human Resources, Tel. 056 200 44 53, gerne zur Verfügung. Bitte senden Sie Ihre Unterlagen an folgende Adresse:

Axpo AG | Kernenergie | Frau Sandra Lüthy
Parkstrasse 23 | Postfach | CH-5401 Baden
e-mail: sandra.luethy@axpo.ch | www.axpo.ch

www.axpo.ch/jobs



Wir bewegen die Bahn! Moderne Züge, die sicher, pünktlich und in einwandfreiem Zustand durch die Schweiz rollen. Dies ist das Kerngeschäft von Operating, dem grössten Geschäftsbereich von SBB Personenverkehr. Rund 6500 Mitarbeitende bieten unseren internen und externen Kundinnen und Kunden mit innovativen Produkten einen erstklassigen Service. Steigen Sie ein!

Für die Erneuerung und Erweiterung von Instandhaltungsanlagen für unsere Züge in der Region Zürich – Winterthur – Ostschweiz suchen wir zur Ergänzung unseres Teams in Zürich eine/n

Projektleiter/in mit Schwerpunkt Realisierung

Als Projektleiter/in führen Sie vielfältige Anlagen- oder Bauprojekte und übernehmen die Verantwortung für Qualität, Kosten und Termine. Gemeinsam mit Ihren internen Partnern definieren Sie die Anforderungen, Arbeitspakete und Meilensteine für Ihre Projekte. Sie beschaffen die Planer, Bauunternehmungen und Lieferanten und führen diese in der Projektierungs- und der Realisierungsphase. Als umsetzungsstarke/n Projektleiter/in führen Sie das Projektteam, koordinieren die Bauabläufe und stellen die einwandfreie Umsetzung und Inbetriebsetzung der Anlagen sicher. Dabei sind Sie verantwortlich für die operativ und qualitativ anspruchsvolle Ausführung, das Kostenmanagement, die Termineinhaltung und die Sicherheitsleitung.

Anforderungen

Für diese interessante Herausforderung suchen wir eine engagierte Persönlichkeit, die auch in hektischen Situationen den Überblick nicht verliert. Sie haben eine abgeschlossene Berufslehre und ein Studium (HF, FH) Richtung Bau-, HLK, Energie, Maschinenbau oder Elektrotechnik. Sie bringen Erfahrungen in der Leitung und Realisierung von Bau- oder Anlagenprojekten mit, bevorzugt im Bereich Bahn- oder Industriebau. Allenfalls haben Sie auch bereits eine Weiterbildung im Bereich Betriebswirtschaft oder Projektmanagement besucht. Sie sind teamfähig, belastbar, selbständig, begeisterungsfähig und möchten mit Ihrer Initiative, Ihrem Weitblick und Ihrem Verhandlungsgeschick zur erfolgreichen Abwicklung der Projekte und Bauausführungen beitragen.

Mit uns fahren Sie gut! Wir bieten Ihnen in einem vielfältigen Umfeld zeitgemässe Arbeitsbedingungen und interessante Perspektiven.

Herr Jürg Hunziker, Teamleiter Anlagenmanagement Ost, kennt die Details: Telefon 079 611 23 49 oder E-Mail juerg.hunziker@sbb.ch.

Ihre Bewerbungsunterlagen senden Sie bitte an: SBB, HR Shared Service Center, Rue de la Carrière 2a, 1701 Fribourg oder per E-Mail an bewerbungen@sbb.ch. Ref: 66948

Mehr Jobs und alles über erstklassige Mobilität finden Sie auf www.sbb.ch.